

Eszközalapok havi hírlevele

– Euró alapú biztosítások

Az euró alapú biztosításokhoz tartozó eszközalapok árfolyama és visszatekintő hozamai

Eszközalapok	Árfolyam (€)	3 hó	6 hó	1 év	2 év	3 év	4 év	5 év	Indulás-tól	indulás időpontja
Tőkevédelmi	1,01809	-0,57%	-2,32%	-2,62%	-2,78%	-1,55%	-2,72%	-1,51%	0,30%	2004.04.30
Európai államkötvény	1,08172	-4,37%	-2,63%	-2,71%	-0,80%	2,07%	1,61%	1,07%	1,46%	2006.07.02
Európai vállalati kötvény	0,96580	-3,83%	-4,72%	-3,26%	-0,05%	4,40%	-0,14%	-0,86%	-0,50%	2005.01.11
Globális vállalati kötvény	1,25464	-0,76%	-6,88%	0,80%	6,65%	19,54%	2,42%	1,65%	3,06%	2004.04.30
Fejlődő kötvénypiacok	1,49828	-2,30%	-0,14%	3,03%	8,60%	22,21%	5,84%	4,69%	6,05%	2005.01.11
Ázsia kötvény	1,50980	6,80%	5,94%	0,71%	12,47%	15,80%	-	-	11,96%	2008.05.01
Európai ingatlankezelési részvény	1,13813	-8,37%	-20,84%	-8,18%	0,48%	10,67%	-7,59%	-10,00%	1,96%	2004.04.30
Globális élelmiszeripari részvény	1,54573	2,84%	-2,27%	-	-	-	-	-	1,56%	2011.04.09
Globális egészségügyi részvény	0,93731	-0,90%	-9,45%	-	-	-	-	-	-4,92%	2011.04.09
Európai magas osztalékú részvényekbe fektető	0,90701	1,39%	-16,09%	-9,23%	-2,32%	3,94%	-9,45%	-8,26%	-1,41%	2005.01.11
Európai részvény	0,86914	-2,41%	-21,78%	-16,17%	-7,58%	3,10%	-12,58%	-9,40%	-1,57%	2004.04.30
USA részvény	0,75545	5,94%	-5,86%	-4,22%	7,92%	6,10%	-5,93%	-6,36%	-5,05%	2006.07.02
Globális növekedési részvény	0,93747	-0,47%	-13,85%	-13,65%	2,23%	10,11%	-	-	-1,81%	2008.05.01
Fenntartható növekedés részvény	0,75559	3,64%	-8,22%	-	-	-	-	-	-7,03%	2011.04.09
Presztízs- és luxusmárkák részvény	1,11786	-1,98%	-10,97%	-8,18%	18,18%	27,47%	0,92%	-0,25%	2,08%	2006.07.02
Hedge Fund Index részvény	1,03360	6,23%	-0,35%	-5,39%	4,64%	0,91%	-	-	1,03%	2008.09.05
Nyersanyagpiaci részvény	0,68498	-5,70%	-19,09%	-16,27%	0,73%	17,02%	-	-	-9,76%	2008.05.01
Fejlődő európai régió részvény	1,51103	-3,86%	-19,94%	-16,75%	2,43%	16,72%	-11,46%	-6,49%	7,14%	2004.04.30
Feltörekvő Európa részvény	0,51050	-16,68%	-32,01%	-	-	-	-	-	-34,81%	2011.04.09
Latin-amerikai részvény	1,32797	-6,97%	-20,63%	-26,52%	-2,15%	16,54%	-3,70%	2,93%	5,38%	2006.07.02
Fejlődő ázsiai részvény	1,05335	-3,52%	-13,74%	-18,10%	3,99%	11,43%	-6,51%	-0,78%	0,96%	2006.07.02
Afrika és Közel-Kelet részvény	0,80546	3,55%	-9,63%	-18,60%	-2,09%	3,68%	-	-	-6,47%	2008.09.05

A táblázatban befektetési nettó hozamokat tüntetünk fel, az egy évnél rövidebb időszakokban időszakai, az egy évnél hosszabb időszakokban pedig évesített hozamokat. Az árfolyam a fejlécben megadott napon érvényes vételi árfolyam.

EUR/HUF	Árfolyam	3 hó	6 hó	1 év	2 év	3 év	4 év	5 év
Devizaárfolyam és változása	311,58	14,86%	16,79%	9,50%	14,43%	20,03%	22,95%	21,72%

A táblázatban az időszak végi MNB devizaárfolyam, és az időszak árfolyamváltozás található.

Az euró alapú biztosításokhoz tartozó eszközalapok nettó eszközértéke, és változása az előző hónaphoz képest

Eszközalapok	Nettó eszközérték (€)	Nettó eszközérték havi változása (€)
Tőkevédelmi	14 266 360	-153 232
Európai államkötvény	22 052 244	-3 374 981
Európai vállalati kötvény	7 558 972	-548 735
Globális vállalati kötvény	19 319 867	-1 547 058
Fejlődő kötvénypiacok	33 564 382	-2 069 252
Ázsia kötvény	20 070 704	2 123 833
Európai ingatlankezelési részvény	17 493 909	-2 072 615
Globális élelmiszeripari részvény	12 809 605	-328 741
Globális egészségügyi részvény	7 247 850	-401 852
Európai magas osztalékú részvényekbe fektető	9 454 999	-900 071
Európai részvény	5 854 854	-903 231
USA részvény	3 234 045	44 087
Globális növekedési részvény	5 947 165	-521 278
Fenntartható növekedés részvény	2 967 956	-130 613
Presztízs- és luxusmárkák részvény	14 238 810	-1 805 833
Hedge Fund Index részvény	882 873	180 201
Nyersanyagpiaci részvény	9 841 587	-542 799
Fejlődő európai régió részvény	43 415 718	-2 850 233
Feltörekvő Európa részvény	3 182 935	-409 721
Latin-amerikai részvény	34 458 302	-3 928 840
Fejlődő ázsiai részvény	33 476 061	-1 439 415
Afrika és Közel-Kelet részvény	1 338 358	-15 526

ING BIZTOSÍTÓ ZRT.



Tájékoztatjuk, hogy a korábbi időszakokban elért hozamok nem jelentenek garanciát az eszközalapok jövőbeli teljesítményére nézve.

Az euró alapú biztosításokról teljes körű információt az ING Biztosító Zrt. Általános Életbiztosítási Szabályzata, a 027. jelű, a 727. jelű, a 037. jelű, a 047. jelű és a 017. jelű befektetéshez kötött biztosítások feltételei tartalmaznak.

ING (L)

Renta Fund Global High Yield



Overall Morningstar Rating™
Morningstar minősítés 31/10/2011



3-year Morningstar Rating™



5-year Morningstar Rating™



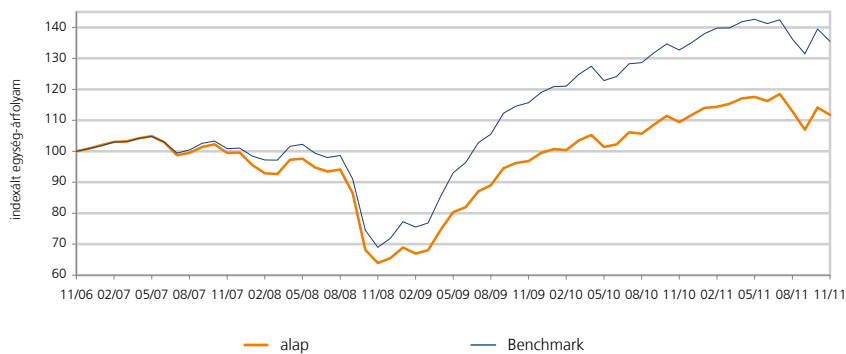
10-year Morningstar Rating™

Befektetési politika

Az alap vagyonkezelése abszolút hozam elérésére alapul. Ez a megközelítés a portfólió befektetéseinnek megosztása során az egyedi kibocsátók intenzív fundamentális hitelképesség vizsgálatát ötvözi a makroökonómiai földrajzi, hitelminősítési (BB, B, CC) és iparági – elemzéssel. Az alap benchmarkja: Barclays 70% US High Yield + 30% Pan European High Yield 2% Capped ex Financial Subordinates Index.

2011. április 29-ével beolvadt az alapba a Global High Yield, az ING (L) Renta Fund SICAV részalapja. Az I Hedged CAP, P Hedged CAP, P Hedged DIS, X Hedged CAP, X Hedged DIS EUR-befektetési jegyzőkönyvek, az X CAP, X DIS USD-befektetési jegyzőkönyvek, az X CAP HUF-befektetési jegyzőkönyv és az I Hedged CAP PLN-befektetési jegyzőkönyv 2011. április 29. előtti teljesítményének meghatározása ezért a beolvasztott alap nettó eszközértékein alapul (modellezett teljesítményadatok).

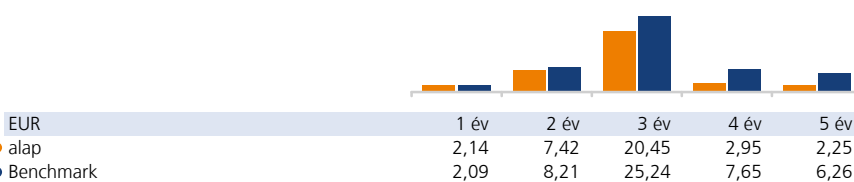
Árfolyamalakulás



Visszatekintő hozamok (%)

EUR	1 hó	3 hó	6 hó	1 év	2 év	3 év	4 év	5 év
alap	-2,06	-1,04	-4,95	2,14	15,39	74,75	12,33	11,76
Benchmark	-2,85	-0,53	-5,00	2,09	17,10	96,46	34,31	35,49

Visszatekintő évesített hozamok (%)



Naptári éves hozamok (%)

EUR	2011 YTD	2010	2009	2008	2007	2006
alap	-0,04	12,36	51,81	-34,17	-1,31	7,43
Benchmark	0,25	13,58	65,39	-28,79	0,18	8,43

Az adatok keletkezése 30/11/2011

Alapadatok

ISIN kód	LU0546918664
Bloomberg kód	IGHPEH LX
Reuters kód	LU0546918664.LUF
Telekurs kód	11789795
WKN kód	A1HS8
Sedol kód	-

P osztály hozamotkésítő (hedged)	EUR
Nettó eszközérték számítás gyakorisága	napi
Az alap indulása	29/04/2011 250,00
Nettó eszközérték (NEÉ)	30/11/2011 374,60
12 havi NEÉ maximuma	17/05/2011 401,22
12 havi NEÉ minimuma	05/10/2011 348,75

Költségek

Éves alapkezelői díj	maximum	1,00%
----------------------	---------	-------

Az alap adatai

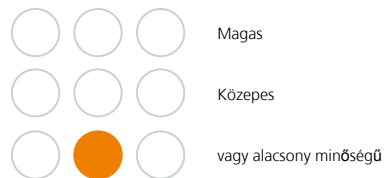
Kötvényalap (határozatlan futamidejű)	
Kibocsátás országa	Luxemburg
Összesített nettó eszközérték (millió)	520,48
A lejáratig számított évesített hozam	9,32%
Duration (hátralévő átlagos futamidő)	4,07
Referencia index: ING IM Barclays Global High Yield Hedged Index (RI)	

Legnagyobb 10 kötvénybefektetés

Smurfit Kappa Aq 7.750% 15-nov-2019	1,23%
Interxion Holdin 9.500% 12-feb-2017	0,89%
Upcb Finance II 6.375% 01-jul-2020	0,87%
Rexel Sa 7.000% 17-dec-2018	0,87%
Santos Finance 8.250% 22-sep-2017	0,83%
Wind Acquisition 12.250% 15-jul-2017	0,82%
Fiat Ind Fin 6.250% 09-mar-2018	0,81%
Fiat Ind Fin 5.250% 11-mar-2015	0,81%
Kabel Bw Erst Be 7.500% 15-mar-2019	0,79%
Ardagh Pkg Fin 7.375% 15-oct-2017	0,76%

Befektetési stílus

ING IM Box



alacsony, közepes vagy magas kamatérzékenység

Jogi nyilatkozat

Kérjük olvassa el a dokumentum végén található jogi nyilatkozatot.

INVESTMENT MANAGEMENT

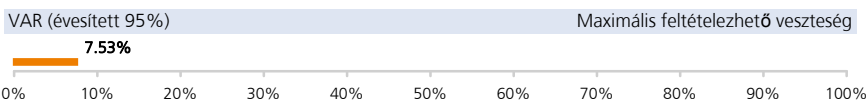


Kimutatások

EUR	1 éves	3 éves	5 éves
Volatilitás éves(itett)	11,22	11,38	15,05
Sharpe-mutató éves(itett)	0,06	1,67	0,05
Éves(itett) alfa	-0,08	-2,45	-3,82
α (%)	0,05	-4,79	-4,02
Béta	1,11	0,93	1,02
R2	0,94	0,95	0,97
Információs hányados éves(itett)	0,03	-1,47	-1,35
Követési hiba éves(itett)	2,91	2,58	2,77

Az évesített Sharpe mutatóhoz kockázatmentes hozamként a 3 hónapos Euribor-t vettük figyelembe.

Kockázati jellemzők



A VaR (kockázatokkal súlyozott érték) egy olyan statisztikai mérőszám, amely azt mutatja meg, hogy mekkora maximális évesített veszteséget érhetünk el egy adott időszakon belül. További információkért kérjük tekintse meg az alap tájékoztatóját!

Eval @ Rating 15 havi hozam alapján

Kockázat	0	1	2	3	4	5	6
EUR							

Az Eval @ Rating az alapba történő befektetésekor vállalt kockázatra utal. A kockázatokat a hozamökésítő befektetési jegy osztály euróban mért éves hozamának szórása alapján számolják. A mutatónak 7 különböző kockázati kategóriája, amelyeket a növekvő kockázati koefficiens alapján határoznak meg (0= a legalacsonyabb kockázat, 6= a legnagyobb kockázat).

Piaci kockázat (eszközosztály szerint)



Devizakockázat (EUR)



Hitelezési kockázat (S&P minősítés alapján)



Kamatkockázat (duration)



Osztalék (bruttó)

év	2010	2009	2008	2007	2006
osztalék sorsz	9	8	7	6	5
EUR	70,06	69,50	66,45	64,00	67,00

Az adatok keletkezése 30/11/2011

S&P (aggregált) besorolás

BBB	2,55%
BB	34,58%
B	47,79%
CCC	12,11%
CC	0,15%
C	0,00%
D	0,00%
egyéb	2,82%

Országok szerinti megoszlás

Amerikai Egyesült Államok	58,81%
Olaszország	3,88%
Írország	3,67%
Hollandia	3,46%
Kína	3,08%
Franciaország	2,81%
Németország	2,51%
Spanyolország	1,58%
Egyesült Királyság	1,16%
egyéb	19,04%

Kamatkitettség

0 és 1 év között	7,66%
1 és 3 év között	4,14%
3 és 5 év között	14,88%
5 és 7 év között	37,39%
7 és 10 év között	33,13%
több mint 10 év	2,80%

További befektetési jegy osztályok

nincs

Jogi nyilatkozat

Kérjük olvassa el a dokumentum végén található jogi nyilatkozatot.

Jogi nyilatkozat az eszközalapok mögött álló befektetési alapokhoz

E dokumentumban található információk kizárólag tájékoztatás célját szolgálják, nem minősülnek ajánlattételnek, különösen nem a tájékoztató alapján történő értékpapír kezelésével, vételével vagy eladásával kapcsolatos ajánlatnak, vagy értékpapír befektetési stratégiában történő részvételre vonatkozó felhívásnak. E dokumentum kizárólag a szakmai befektetőket célozza meg és egy adott befektetési stratégiát ismertet.

Bár különös gondot szenteltünk e dokumentum tartalmának, annak pontosságáért, helyességéért, teljességéért, a – kifejezett vagy vélelmezhető – tartalmáért felelősséget semmilyen jogcímen nem vállalunk. Az e dokumentumban szereplő tájékoztatást – előzetes értesítés nélkül – megváltoztathatjuk, vagy aktualizálhatjuk. Sem az ING Investment Management, sem az ING Csoportozhoz tartozó egyéb vállalat vagy egység, sem azok bármely tisztségviselője, igazgatója, vagy alkalmazottja nem tartozik – közvetve vagy közvetlenül – jogilag vagy más módon felelősséggel az e dokumentumban közölt tájékoztatásért és/vagy ajánlásért.

E dokumentumban foglalt tájékoztatás nem tekinthető befektetési szolgáltatásnak vagy azt kiegészítő szolgáltatásnak. Ha befektetési vagy azt kiegészítő szolgáltatást kíván igénybe venni, forduljon irodánkhoz. Az e dokumentumban foglalt tájékoztatást csak saját kockázatára használhatja fel. Az e dokumentum felhasználásából, vagy arra támaszkodó döntéshozatalból az olvasó által elszenvedett esetleges veszteségért semmilyen – közvetlen vagy közvetett – jogi felelősség nem terhel bennünket. A befektetés kockázattal jár. Felhívjuk a figyelmét, hogy a befektetésének értéke emelkedhet és csökkenhet is, s hogy az alapok múltbeli teljesítménye, hozama nem jelent garanciát a jövőbeli teljesítményre, hozamra. A dokumentumban foglalt információk másolása, sokszorosítása, terjesztése előzetes engedély nélkül tilos.

Ezen nyilatkozattal kapcsolatban a holland jogszabályok az irányadók.

A mögöttes befektetési alapok az ING (L) és az ING International (SICAV) Luxemburgban létrehozott részalapjai. Az ING (L) és az ING International SICAV a luxemburgi Commission de Surveillance du Secteur Financier (CSSF) által szabályosan engedélyezett jogi személy.

A befektetési alapokra vonatkozó részletesebb tájékoztatás érdekében olvassa el az alapok Tájékoztatóját és vonatkozó mellékleteit. Az e dokumentumban említett befektetési alapról, a termék jellemzőiről, költségeiről, és a kockázatokról szóló összes szükséges tájékoztatást az Egyszerűsített Tájékoztatóban tesszük közzé. Ne vállaljon szükségtelen kockázatot! Kérjük, olvassa el az Egyszerűsített Tájékoztatót. Az alappal kapcsolatos Tájékoztatót és Egyszerűsített Tájékoztatót a következő weblapon találhatják meg: www.ingim.com.

E dokumentumban foglaltak nem minősülnek ajánlattételnek, különösen nem a tájékoztató alapján történő értékpapír-befektetésre vagy eladásra vonatkozó felhívásnak olyan országokban, ahol ezt az érintett hatóságok nem engedélyezték, és ezen országokban tilos e dokumentum tartalmát e célokra felhasználni.

E dokumentum információi nem tekinthetők sem egyedi befektetési, sem pénzügyi, sem jogi tanácsnak. E dokumentum megfelelő gondossággal készült. E dokumentumban közölt információiból semmilyen követelés nem érvényesíthető. Konkrét tanács érdekében, kérjük forduljon befektetési tanácsadóhoz.