

NN (L)

Global High Yield

★★★

Overall Morningstar Rating™

Morningstar Ratings 31/10/2016

★★★

3-year Morningstar Rating™

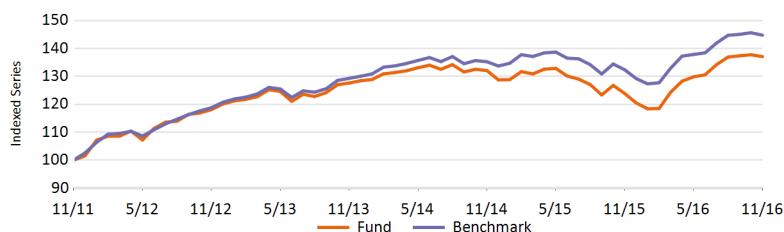
★★★

5-year Morningstar Rating™

Politica di investimento

Il fondo investe prevalentemente in un portafoglio diversificato di obbligazioni societarie di tutto il mondo aventi un rischio maggiore e pertanto un tasso di interesse più elevato (le cosiddette obbligazioni ad alto rendimento, con un rating di qualità inferiore a BBB). Al fine di creare il portafoglio ottimale, per il fondo la nostra analisi di emittenti specifici di obbligazioni societarie è accompagnata da un'analisi di mercato più approfondita. Puntiamo a sfruttare le differenze tra i rendimenti degli emittenti che operano nello stesso settore e le differenze di rendimento tra regioni, settori e i vari segmenti di qualità (rating). Le differenze di rendimento tra titoli high-yield all'interno di un settore possono essere significative; siamo pertanto convinti che un'attenzione particolare vada rivolta alla selezione e alla diversificazione degli emittenti in quanto rivestono un ruolo determinante nel processo d'investimento ad alto rendimento. L'obiettivo è quello di battere a lungo termine la performance del parametro di riferimento 70% Barclays Capital US High Yield, 30% Barclays Capital Pan-European High Yield, 2% issuers capped ex Financial subord hedged (EUR). Adottando tecniche di copertura per le nostre valute intendiamo evitare rischi di cambio per coloro che investono in euro (EUR). Copriamo tutti i rischi di cambio presenti nel parametro di riferimento del comparto verso la valuta di riferimento di questa categoria di azioni (EUR). In questa categoria di azioni permangono i rischi di fluttuazioni dei tassi di cambio verso l'euro, in riferimento a posizioni sovrappesate e sottopesate nel portafoglio rispetto al parametro di riferimento del comparto. Una copertura valutaria comporta l'assunzione di una posizione di compensazione in un'altra valuta. Potete vendere la vostra partecipazione in qualsiasi giorno (lavorativo) in cui viene calcolato il valore delle quote, cioè quotidianamente nel caso di questo fondo. Il fondo non punta a distribuire dividendi. Tutti i guadagni saranno reinvestiti.

Rendimento netto



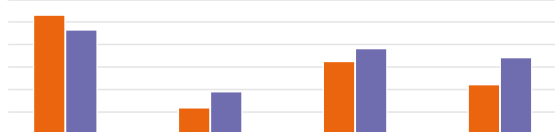
Rendimento cumulativo (NET %)

EUR	1M	3M	6M	1Y	3Y	5Y	Since Inception
● Fondo	-0.48	0.12	5.55	10.64	7.41	37.08	52.86
● Benchmark	-0.60	0.03	5.00	9.35	11.95	44.76	90.29

Rendimento cumulativo (NET %) Dati al 30/09/2016

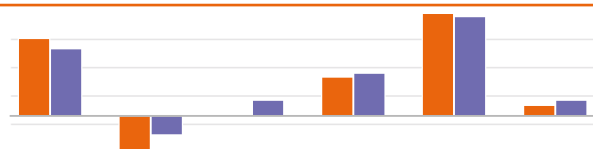
EUR	1Y	3Y	5Y
● Fondo	11.37	10.63	43.63
● Benchmark	10.84	15.49	49.44

Rendimento annualizzato (NET %)



EUR	1Y	3Y	5Y	Since Inception
● Fondo	10.64	2.41	6.51	4.49
● Benchmark	9.35	3.84	7.68	6.88

Rendimento anno solare (NET %)



EUR	2016YTD	2015	2014	2013	2012	2011
● Fondo	13.75	-6.40	0.24	6.96	18.24	1.96
● Benchmark	12.01	-3.36	2.83	7.70	17.67	2.88

Dati al 30/11/2016

Informazioni chiave

Tipologia fondo	FIXED INCOME
Tipo di classe di azioni	I Capitalizzazione (hedged iii)
Valuta della classe di azioni	EUR
Codice ISIN	LU0555026920
Codice Bloomberg	IGHICEH LX
Codice Reuters	LU0555026920.LUF
Codice Telekurs	11935649
Codice WKN	A1H9TK
Codice Sedol	
Domicilio	LUX
Benchmark	70% Barclays US High Yield; 30% Barclays Pan-European High Yield constrained index; ex subord-financ
Frequenza NAV	Daily

Informazioni sul fondo

Data di lancio del fondo	29/04/2011
Data di lancio della classe di azioni	02/05/2011
NAV	EUR 529.50
NAV del mese precedente	EUR 532.08
NAV più elevata nell'anno (25/10/2016)	EUR 536.97
NAV più bassa nell'anno (11/02/2016)	EUR 440.70
AUM del fondo (Mio)	EUR 3,683.91
AUM totale della Classe di Azioni (mio)	EUR 66.82
Duration	3.83
Rating Medio Credito	B-
Rendimento a scadenza	6.67
Yield to Worst	6.45

Commissioni

Spese correnti	0.89%
Commissione di gestione annua	0.72%
Spese amministrative fisse	0.15%

Primi 10 titoli in portafoglio

4.000% Wind Acquisition Finance Spa 07/15/2020	1.39%
7.250% Altice Luxembourg Sa 05/15/2022	1.36%
5.375% Sfr Group Sa 05/15/2022	1.00%
2.750% Zf Na Capital 04/27/2023	0.95%
5.250% Hca Inc 04/15/2025	0.91%
5.625% Sabine Pass Liquefaction 03/01/2025	0.88%
3.750% Ziggo Secured Finance Bv 01/15/2025	0.76%
6.750% Tenet Healthcare Corp 06/15/2023	0.73%
6.900% Sprint Capital Corp 05/01/2019	0.67%
9.375% Cemex Finance Llc 10/12/2022	0.66%

Avvertenze legali

Fare riferimento al disclaimer posto alla fine del documento