

# Eszközalapok havi hírlevele

## – Euró alapú biztosítások

### Az euró alapú biztosításokhoz tartozó eszközalapok árfolyama és visszatekintő hozamai

Eszközalapok	Árfolyam (€)	3 hó	6 hó	1 év	2 év	3 év	4 év	5 év	Indulás-tól	indulás időpontja
<b>ÚJ! Magas védelmű vegyes</b>	1,00594	-	-	-	-	-	-	-	-	2013.03.19
Európai államkötvény	1,22690	0,14%	2,60%	5,65%	5,83%	3,10%	5,15%	4,00%	3,08%	2006.07.02
Európai vállalati kötvény	1,13397	0,61%	3,54%	7,76%	6,74%	4,59%	9,81%	3,85%	1,54%	2005.01.11
Globális vállalati kötvény	1,52638	1,92%	4,88%	11,85%	8,18%	9,10%	18,38%	7,45%	4,88%	2004.04.30
Fejlődő kötvénypiacok	1,78869	-1,92%	0,48%	10,29%	10,47%	10,04%	18,09%	8,36%	7,33%	2005.01.11
Ázsia kötvény	1,80222	3,10%	3,68%	13,97%	12,78%	9,82%	14,52%	-	12,56%	2008.05.01
Európai ingatlanecégek részvény	1,42407	-0,66%	5,61%	11,69%	2,30%	5,83%	18,32%	0,22%	4,25%	2004.04.30
Globális élelmiszeripari részvény	1,95209	12,13%	11,31%	14,14%	-	-	-	-	13,41%	2011.04.09
Globális egészségügyi részvény	1,31623	14,69%	14,36%	23,83%	-	-	-	-	15,74%	2011.04.09
Európai magas osztalékú részvényekbe fektető	1,09872	3,21%	5,02%	7,64%	1,64%	2,20%	12,61%	-0,76%	1,15%	2005.01.11
Európai részvény	1,06519	1,43%	9,07%	7,91%	-2,86%	0,01%	11,94%	-3,26%	0,94%	2004.04.30
USA részvény	1,01480	14,24%	8,14%	14,69%	11,93%	9,34%	17,06%	5,62%	0,22%	2006.07.02
Globális növekedési részvény	1,17292	6,60%	5,74%	6,38%	3,41%	4,39%	13,80%	-	3,28%	2008.05.01
Fenntartható növekedés részvény	0,95681	9,56%	8,08%	9,18%	-	-	-	-	8,60%	2011.04.09
Presztízs- és luxusmárkák részvény	1,47877	4,90%	14,53%	10,08%	12,87%	15,54%	31,62%	10,63%	5,97%	2006.07.02
Hedge Fund Index vegyes	1,10672	3,39%	0,60%	3,48%	3,21%	0,84%	3,87%	-	2,24%	2008.09.05
Nyersanyagpiaci részvény	0,69426	-2,35%	-2,03%	-7,22%	-10,67%	-3,51%	11,49%	-	-6,95%	2008.05.01
Fejlődő európai régió részvény	1,83605	0,26%	4,71%	7,14%	-4,39%	0,74%	22,69%	-3,24%	8,38%	2004.04.30
Feltörekvő Európa részvény	0,60278	-8,28%	-1,80%	1,56%	-	-	-	-	-12,39%	2011.04.09
Latin-amerikai részvény	1,46471	1,44%	2,31%	-4,52%	-7,96%	-3,42%	15,71%	0,63%	5,82%	2006.07.02
Fejlődő ázsiai részvény	1,23021	2,24%	3,37%	4,89%	0,04%	2,55%	13,59%	1,21%	3,12%	2006.07.02
Afrika és Közel-Kelet részvény	1,00178	13,89%	10,29%	7,11%	7,64%	0,92%	12,11%	-	0,04%	2008.09.05

A táblázatban befektetési nettó hozamokat tüntetünk fel, az egy évnél rövidebb időszakokban időszakai, az egy évnél hosszabb időszakokban pedig évesített hozamokat. Az árfolyam a fejlécben megadott napon érvényes vételi árfolyam.

EUR/HUF	Árfolyam	3 hó	6 hó	1 év	2 év	3 év	4 év	5 év
Devizaárfolyam és változása	304,30	4,47%	7,26%	2,94%	14,49%	14,23%	-1,59%	17,33%

A táblázatban az időszak végi MNB devizaárfolyam, és az időszak árfolyamváltozás található.

### Az euró alapú biztosításokhoz tartozó eszközalapok nettó eszközértéke, és változása az előző hónaphoz képest

Eszközalapok	Nettó eszközérték (€)	Nettó eszközérték havi változása (€)	Eszközalapok	Nettó eszközérték (€)	Nettó eszközérték havi változása (€)
Magas védelmű vegyes	8 457 468		USA részvény	6 451 982	765 755
Európai államkötvény	23 365 516	47 896	Globális növekedési részvény	6 079 900	156 975
Európai vállalati kötvény	11 058 051	292 864	Fenntartható növekedés részvény	3 760 893	143 383
Globális vállalati kötvény	27 800 021	436 771	Presztízs- és luxusmárkák részvény	18 229 993	-319 266
Fejlődő kötvénypiacok	43 073 755	-733 888	Hedge Fund Index vegyes	799 958	10 090
Ázsia kötvény	28 584 284	678 335	Nyersanyagpiaci részvény	7 937 170	-279 757
Európai ingatlanecégek részvény	18 355 099	-192 618	Fejlődő európai régió részvény	42 145 120	-981 734
Globális élelmiszeripari részvény	17 996 072	1 139 499	Feltörekvő Európa részvény	3 910 248	-593 732
Globális egészségügyi részvény	12 873 641	1 535 320	Latin-amerikai részvény	30 108 535	-689 060
Európai magas osztalékú részvényekbe fektető	9 414 323	-155 149	Fejlődő ázsiai részvény	31 101 561	-1 043 025
Európai részvény	6 593 447	-264 827	Afrika és Közel-Kelet részvény	1 810 405	253 151

## ING BIZTOSÍTÓ ZRT.



Tájékoztatjuk, hogy a korábbi időszakokban elért hozamok nem jelentenek garanciát az eszközalapok jövőbeli teljesítményére nézve.

Az euró alapú biztosításokról teljes körű információt az ING Biztosító Zrt. Általános Életbiztosítási Szabályzata, a 027 jelű, a 727 jelű, a 037 jelű, a 047 jelű és a 017 jelű befektetéshez kötött biztosítások feltételei tartalmaznak.

Az egyes eszközalapok befektetési politikáját és az egyes eszközalapokra jellemző befektetési kockázatot az Eszközalap tájékoztató tartalmazza

(<https://www.ing.hu/public/download/aktualis-eszközalapok>). Az eszközalapok kijelölése, az azokba befektetni tervezett arány megjelölése előtt az Eszközalap tájékoztatót alaposan át tanulmányozni sziveskedjen és csak ennek ismeretében hozza meg a befektetésre vonatkozó tájékozott döntését.

A befektetési kockázatot – ideértve valamely eszközalap esetleges felfüggesztéséből eredő kockázatokat is – teljes egészében a szerződő viseli. A befektetési egységek árfolyama nemcsak növekedhet, hanem csökkenhet is, különösen de nem kizárólagosan a legkockázatosabb eszközalapoknál.

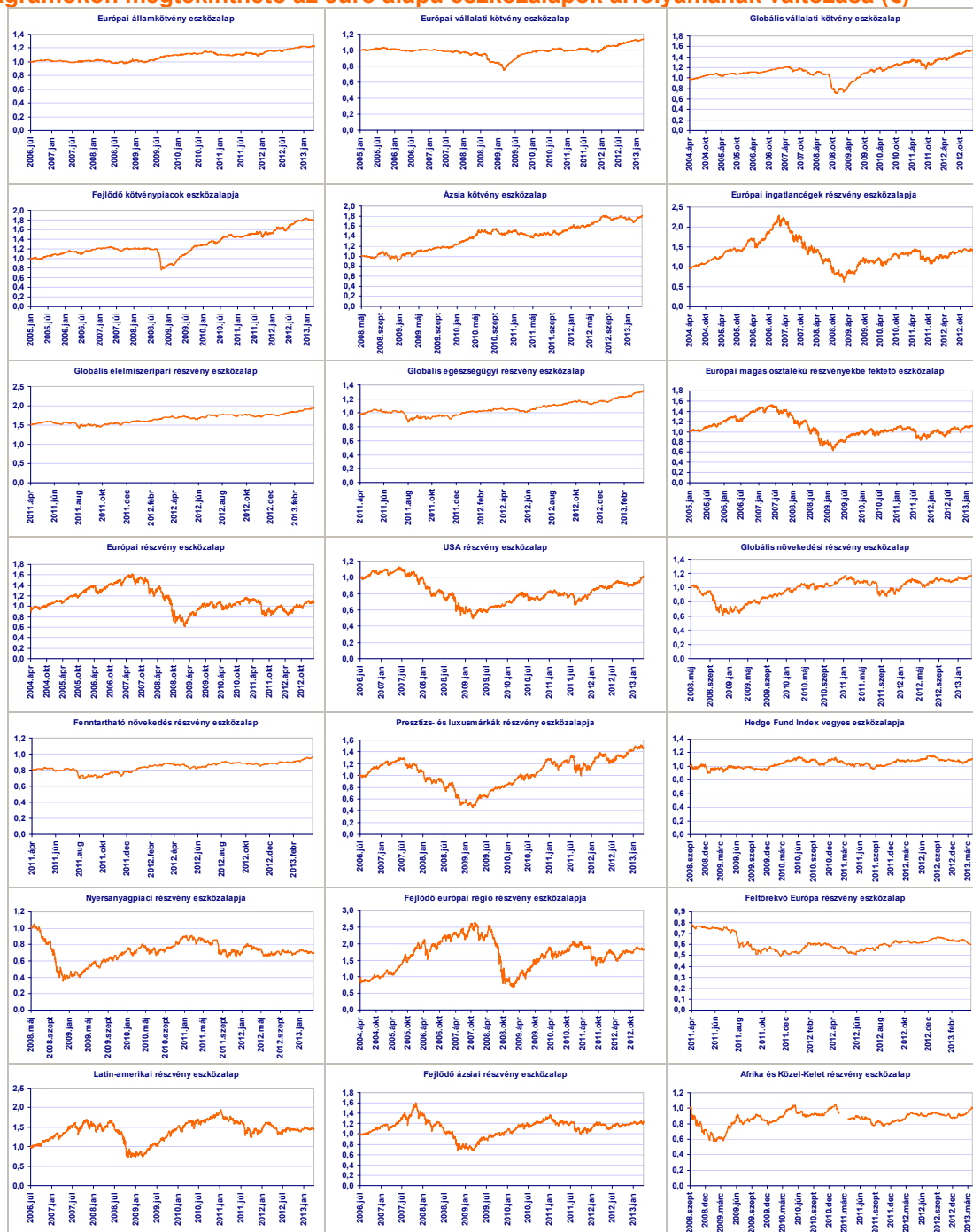
Kérjük, hogy kockázatviselő hajlandósága szerint válassza meg az eszközalapokat és az azokban befektetni kívánt eszközök arányát. Amennyiben az eszközalapok kiválasztása és az azokban befektetni kívánt eszközök arányának meghatározása során kockázatvállalási hajlandóságától, illetve a javasolt befektetési portfólióktól eltér, úgy ezt csak saját kockázatára teheti meg. Hangsúlyozottan felhívjuk a figyelmét, hogy ez olyan kockázati kitéréshez vezet, amely meghaladhatja a kockázatviselő képességét és/vagy pénzügyi profilját.

Befektetési döntése előtt mindig mérje fel, hogy a választott eszközalap összetétel alkalmas-e az Ön számára.

# Eszközalapok havi hírlevele

## – Euró alapú biztosítások

Az alábbi diagramokon megtekinthető az euró alapú eszközalapok árfolyamának változása (€)



### ING BIZTOSÍTÓ ZRT.



Tájékoztatjuk, hogy a korábbi időszakokban elért hozamok nem jelentenek garanciát az eszközalapok jövőbeli teljesítményére nézve.

Az euró alapú biztosításokról teljes körű információt az ING Biztosító Zrt. Általános Életbiztosítási Szabályzata, a 027 jelű, a 727 jelű, a 037 jelű és a 017 jelű befektetéshez kötött biztosítások feltételei tartalmazzák.

Az egyes eszközalapok befektetési politikáját és az egyes eszközalapokra jellemző befektetési kockázatot az Eszközalap tájékoztató tartalmazza

(<https://www.ing.hu/public/download/aktualis-eszközalapok>). Az eszközalapok kijelölése, az azokra befektetni tervezett arány megjelölése előtt az Eszközalap tájékoztatót alaposan

áttanulmányozni sziveskedjen és csak ennek ismeretében hozza meg a befektetésre vonatkozó tájékozott döntését.

A befektetési kockázatot – ideértve valamely eszközalap esetleges felfüggesztéséből eredő kockázatokat is – teljes egészében a szerződő viseli. A befektetési egységek árfolyama nemcsak növekedhet, hanem csökkenhet is, különösen de nem kizárólagosan a legkockázatosabb eszközalapoknál.

Kérjük, hogy kockázatviselő hajlandósága szerint válassza meg az eszközalapokat és az azokban befektetni kívánt eszközök arányát. Amennyiben az eszközalapok kiválasztása és az azokban befektetni kívánt eszközök arányának meghatározása során kockázatvállalási hajlandóságától, illetve a javasolt befektetési portfólióktól eltér, úgy ezt csak saját kockázatára teheti meg. Hangsúlyozottan felhívjuk a figyelmét, hogy ez olyan kockázati kitéréshez vezethet, amely meghaladhatja a kockázatviselő képességét és/vagy pénzügyi profilját. Befektetési döntése előtt mindig mérje fel, hogy a választott eszközalap összetétel alkalmas-e az Ön számára.

# Eszközalapok havi hírlevele

## – Euró alapú biztosítások

Eszközalap	ING luxemburgi befektetési alap	€uro Alap	€uro Alap	€uro Superior	Kronosz	Lendület Plusz, Erste-ING komplex jelzálogkölcsön	
		027 jelű	727 jelű	077 jelű	037 jelű	047 jelű	017 jelű
Magas védelmű vegyes	ING (L) Invest First Class Protection	✓	✓	✓	✓	✓	✓
Európai államkötvény	ING (L) Renta Fund Euro	✓	✓	✓	✓	✓	✓
Európai vállalati kötvény	ING (L) Renta Fund Eurocredit	✓	✓	✓	✓		✓
Globális vállalati kötvény	ING (L) Renta Fund Global High Yield	✓	✓	✓	✓	✓	✓
Fejlődő kötvénypiacok	ING (L) Renta Fund EMD Hard Currency	✓	✓	✓	✓	✓	✓
Ázsia kötvény	ING (L) Renta Fund Asian Debt	✓	✓	✓	✓	✓	✓
Európai ingatlankezelési részvény	ING (L) Invest European Real Estate	✓	✓	✓	✓	✓	✓
Globális élelmiszeripari részvény	ING (L) Invest Food & Beverages	✓	✓	✓	✓	✓	✓
Globális egészségügyi részvény	ING (L) Invest Health Care	✓	✓	✓	✓	✓	✓
Európai magas osztalékú részvényekbe fektető	ING (L) Invest Europe High Dividend	✓	✓	✓			✓
Európai részvény	ING (L) Invest Euro Equity	✓	✓	✓	✓	✓	✓
USA részvény	ING (L) Invest US (ECC)	✓	✓	✓			✓
Globális növekedési részvény	ING (L) Invest Global Opportunities	✓	✓	✓	✓	✓	✓
Fenntartható növekedés részvény	ING (L) Invest Sustainable Equity	✓	✓	✓	✓	✓	✓
Presztízs- és luxusmárkák részvény	ING (L) Invest Prestige & Luxe	✓	✓	✓	✓	✓	✓
Hedge Fund Index vegyes	ING (L) Invest Alternative Beta	✓	✓	✓	✓		
Nyersanyagpiaci részvény	ING (L) Invest Materials	✓	✓	✓	✓	✓	✓
Fejlődő európai régió részvény	ING (L) Invest Emerging Europe	✓	✓	✓	✓	✓	✓
Feltörekvő Európa részvény	ING International Converging Europe Equity	✓	✓	✓	✓	✓	✓
Latin-amerikai részvény	ING (L) Invest Latin America	✓	✓	✓	✓	✓	✓
Fejlődő ázsiai részvény	ING (L) Invest Asia ex Japan	✓	✓	✓	✓	✓	✓
Afrika és Közel-Kelet részvény	ING (L) Invest Middle East & North Africa	✓	✓	✓	✓		

A következő oldalakon a mögöttes alapok havi tájékoztatóját tekinthetik meg.

### ING BIZTOSÍTÓ ZRT.



Tájékoztatjuk, hogy a korábbi időszakokban elért hozamok nem jelentenek garanciát az eszközalapok jövőbeli teljesítményére nézve. Az euró alapú biztosításokról teljes körű információt az ING Biztosító Zrt. Általános Életbiztosítási Szabályzata, a 027 jelű, a 727 jelű, a 037 jelű, a 047 jelű és a 017 jelű befektetéshez kötött biztosítások feltételei tartalmazzák.

Az egyes eszközalapok befektetési politikáját és az egyes eszközalapokra jellemző befektetési kockázatot az Eszközalap tájékoztató tartalmazza (<https://www.ing.hu/public/download/aktualis-eszközalapok>). Az eszközalapok kijelölése, az azokba befektetni tervezett arány megjelölése előtt az Eszközalap tájékoztatót alaposan át tanulmányozni sziveskedjen és csak ennek ismeretében hozza meg a befektetésre vonatkozó tájékozott döntését.

A befektetési kockázatot – ideértve valamely eszközalap esetleges felfüggesztéséből eredő kockázatokat is – teljes egészében a szerződő viseli. A befektetési egységek árfolyama nemcsak növekedhet, hanem csökkenhet is, különösen de nem kizárólagosan a legkockázatosabb eszközalapoknál.

Kérjük, hogy kockázatviselő hajlandósága szerint válassza meg az eszközalapokat és az azokban befektetni kívánt eszközök arányát. Amennyiben az eszközalapok kiválasztása és az azokban befektetni kívánt eszközök arányának meghatározása során kockázatvállalási hajlandóságától, illetve a javasolt befektetési portfólióktól eltér, úgy ezt csak saját kockázatára teheti meg. Hangsúlyozottan felhívjuk a figyelmét, hogy ez olyan kockázati kitéréshez vezethet, amely meghaladhatja a kockázatviselő képességét és/vagy pénzügyi profilját. Befektetési döntése előtt mindig mérje fel, hogy a választott eszközalap összetétel alkalmas-e az Ön számára.

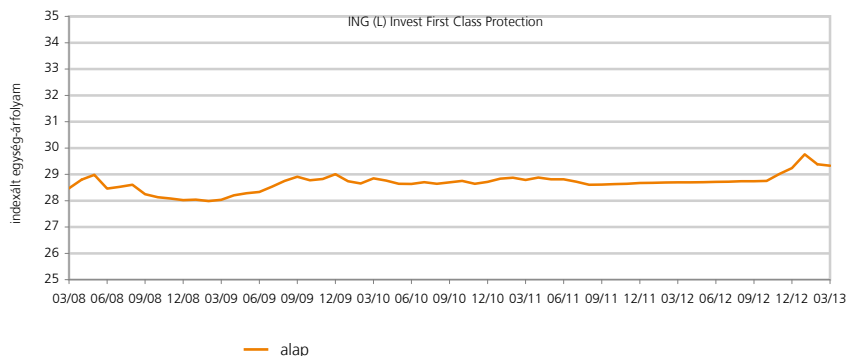
ING (L)

# Invest First Class Protection

## Befektetési politika

Az alap célja az, hogy részlegesen részt vegyen egy jól ismert európai részvényindex teljesítőképességének felső tartományában, miközben igyekszik napi szinten fenntartani az előző 365 naptári nap során elért legmagasabb nettó eszközérték 90%-át. Ez ugyanakkor nem jelent garanciát a tőke megőrzésére. Az alapkezelő ezt a célt az alap eszközeinek részvények és rögzített kamatozású és/vagy pénzügyi eszközök közötti dinamikus átcsoportosítása révén igyekszik elérni. A befektetési célok elérése érdekében egyéb pénzügyi eszközök is igénybe vehetők. Az eszközök különféle részvények és részvényekhez kapcsolódó instrumentumok közötti felosztása a piaci körülmények függvénye, így idővel módosulhat. A befektetési alapon lévő részesedését bármely olyan (munka)napon eladhatja, amely napon a befektetési jegyek értéke kiszámításra kerül, ami e befektetési alap esetében naponta történik. A befektetési alap nem fizet osztalékot. Minden eredményt újra befektet.

## Teljesítmény Nettó



## Visszatekintő hozamok (%)

EUR	1 hó	3 hó	6 hó	1 év	3 év	5 év	10 év
alap	-0,24	0,10	1,59	1,35	-0,91	-1,64	18,22

## Visszatekintő évesített hozamok (%)

EUR	1 év	3 év	5 év	10 év
alap	1,35	-0,30	-0,33	1,69

## Naptári éves hozamok (%)

EUR	2013 YTD	2012	2011	2010	2009	2008
alap	0,10	1,14	-0,99	-1,91	2,40	-7,64

## Kimutatások

EUR	1 éves	3 éves	5 éves
Volatilitás éves(itett)	2,51	1,60	1,93
Sharpe-mutató éves(itett)	0,41	-0,71	-0,96

Az évesített Sharpe mutatóhoz kockázatmentes hozamként a 3 hónapos Euribor-t vettük figyelembe.

## Kockázati jellemzők

SRRI	Kockázat						
	1	2	3	4	5	6	7
Kockázat	●	●	●	○	○	○	○

Az SRRI múltbeli adatokon alapuló kockázati mutató. A múltbeli – az említett mutató számításához is használt – adatok azonban nem szükségszerűen megbízható mutatói az alap jövőbeli kockázati profiljának. Semmi sem szavatolja, hogy a kockázati mutató változatlan marad, idővel módosulhat. A legalacsonyabb kockázati kategória sem jelenti a befektetés kockázatmentességét. (1 = Kisebb kockázat – jellemzően kisebb nyereség / 7 = nagyobb kockázat – jellemzően nagyobb nyereség)

INVESTMENT MANAGEMENT

Az adatok keletkezése 28/03/2013

## Alapadatok

ISIN kód	LU0546913194
Bloomberg kód	INGCEPC LX
Reuters kód	LU0546913194.LUF
Telekurs kód	11552699
WKN kód	A1JA24
Sedol kód	-

P osztály hozamtőkésítő	EUR
Nettó eszközérték számítás gyakorisága	napi
Az alap indulása	31/05/1999
Nettó eszközérték (NEÉ)	28/03/2013
12 havi NEÉ maximuma	29/01/2013
12 havi NEÉ minimuma	16/11/2012
Védettségi szint értéke	26,40

## Költségek

Éves alapkezelői díj	maximum	0,72%
----------------------	---------	-------

## Az alap adatai

Részvényalap (határozatlan futamidejű, tőkevédelemmel)	
Kibocsátás országa	Luxemburg
Összesített nettó eszközérték (millió)	157,86

## Jogi nyilatkozat

Kérjük olvassa el a dokumentum végén található jogi nyilatkozatot.



# ING (L)

## Renta Fund Euro



Overall Morningstar Rating™  
Morningstar minősítés 28/02/2013



3-year Morningstar Rating™



5-year Morningstar Rating™

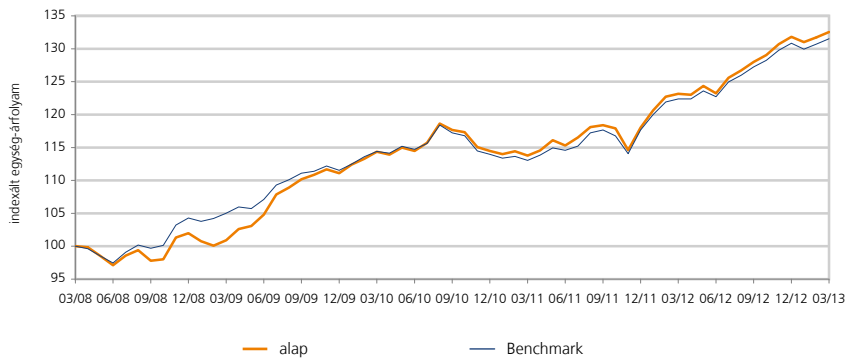


10-year Morningstar Rating™

### Befektetési politika

Az alap elsősorban euróban meghatározott európai kötvények diverzifikált portfóliójába fektet be. Kiváló minőségű (AAA - BBB-minősítésű) állampapírokba és vállalati kötvényekbe fektetünk be. Többéves időtávon mérve igyekszünk túlszárnyalni a Barclays Euro Aggregate referencia index teljesítményét. A befektetési döntések a kamatlábak általunk valószínűsített alakulásán és a különböző országokra vonatkozó kilátásainkon, valamint a kötvényekről alkotott nézeteinken alapulnak. A befektetési folyamat a makrogazdaság átfogó elemzésén, a piaci helyzeten, valamint a modelljeinkből származó adatokon alapul. Az alap kockázatának kezelése érdekében szigorú kockázatmonitorozási módszereket alkalmazunk. A befektetési alapon lévő részesedését bármely olyan (munka)napon eladhatja, amely napon a befektetési jegyek értéke számításra kerül, ami ezen befektetési alap esetében naponta történik. A befektetési alap nem fizet osztalékot. Minden eredményt újra befektetünk.

### Teljesítmény Nettó



### Visszatekintő hozamok (%)

EUR	1 hó	3 hó	6 hó	1 év	3 év	5 év	10 év
alap	0,53	0,33	3,09	6,66	12,74	26,43	41,90
Benchmark	0,61	0,52	3,36	7,47	14,96	31,51	56,73

### Visszatekintő évesített hozamok (%)



EUR	1 év	3 év	5 év	10 év
● alap	6,66	4,08	4,80	3,56
● Benchmark	7,47	4,76	5,63	4,60

### Naptári éves hozamok (%)



EUR	2013 YTD	2012	2011	2010	2009	2008
● alap	0,33	10,67	2,18	2,04	7,87	1,59
● Benchmark	0,52	11,19	3,24	2,18	6,95	6,22

## Az adatok keletkezése 28/03/2013

### Alapadatok

ISIN kód	LU0546917773
Bloomberg kód	INGREPC LX
Reuters kód	LU0546917773.LUF
Telekurs kód	11554563
WKN kód	A1H9Q3
Sedol kód	-

P osztály hozamtkészítő	EUR
Nettó eszközérték számítás gyakorisága	napi
Az alap indulása	27/03/1997 250,00
Nettó eszközérték (NEÉ)	28/03/2013 476,18
12 havi NEÉ maximuma	21/03/2013 477,11
12 havi NEÉ minimuma	23/04/2012 442,81

### Költségek

Éves alapkezelői díj	maximum	0,65%
----------------------	---------	-------

### Az alap adatai

Kötvényalap (határozatlan futamidejű)	
Kibocsátás országa	Luxemburg
Összesített nettó eszközérték (millió)	856,34
A lejáratig számított évesített hozam	2,57%
Duration (hátralévő átlagos futamidő)	4,14
Referencia index: Barclays Euro Aggregate (JPM EMU (TR) until 31 Dec 2001)	

### Legnagyobb 10 kötvénybefektetés

Germany Govt Bund 04/07/21 3.25	3,66%
Netherlands Govt Dsl 15/07/20 3.5	3,14%
Kfw 04/07/2015 3.5%	3,01%
European Investment Bank 15/10/2015 3.125%	3,01%
Belgium Govt Olo #41	2,86%
Germany Govt Bund 04/07/16 4	2,35%
Netherlands Govt Dsl 15/07/19 4	2,16%
France Govt Oat 25/04/14 4	1,90%
France 3.0000% Frtr Apr 2022	1,83%
European Investment Bank 2.5% 15/07/2015	1,82%

### Befektetési stílus

ING IM Box



alacsony, közepes vagy magas kamatérzékenység

### Jogi nyilatkozat

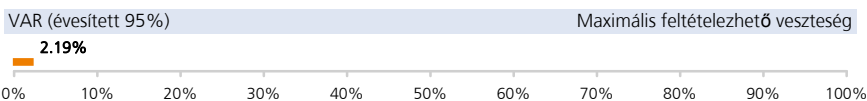
Kérjük olvassa el a dokumentum végén található jogi nyilatkozatot.

## Kimutatások

EUR	1 éves	3 éves	5 éves
Volatilitás éves(itett)	2,75	4,15	4,21
Sharpe-mutató éves(itett)	2,31	0,78	0,78
Éves(itett) alfa	-1,29	-0,80	-1,24
$\alpha$ (%)	-0,81	-0,68	-0,83
Béta	1,07	1,03	1,09
R2	0,99	0,97	0,92
Információs hányados éves(itett)	-2,92	-0,99	-0,68
Követési hiba éves(itett)	0,28	0,69	1,22

Az évesített Sharpe mutatóhoz kockázatmentes hozamként a 3 hónapos Euribor-t vettük figyelembe.

## Kockázati jellemzők



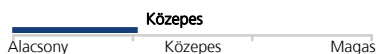
A VaR (kockázatokkal súlyozott érték) egy olyan statisztikai mérőszám, amely azt mutatja meg, hogy mekkora maximális évesített veszteséget érhetünk el egy adott időszakon belül. További információért kérjük tekintse meg az alap tájékoztatóját!

## SRI



Az SRI múltbeli adatokon alapuló kockázati mutató. A múltbeli – az említett mutató számításához is használt – adatok azonban nem szükségszerűen megbízható mutatói az alap jövőbeli kockázati profiljának. Semmi sem szavatolja, hogy a kockázati mutató változatlan maradjon, idővel módosulhat. A legalacsonyabb kockázati kategória sem jelenti a befektetés kockázatmentességét. (1 = Kiseb kockázat – jellemzően kisebb nyereség / 7 = nagyobb kockázat – jellemzően nagyobb nyereség)

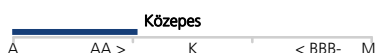
## Piaci kockázat (eszközosztály szerint)



## Devizakockázat (EUR)



## Hitelezési kockázat (S&amp;P minősítés alapján)



## Kamatkockázat (duration)



## Osztalék (bruttó)

év	-	-	-	-	-
osztalék sorsz	-	-	-	-	-
EUR	-	-	-	-	-

## Az adatok keletkezése 28/03/2013

## S&amp;P (aggregált) besorolás

AAA	37,87%
AA	25,94%
A	9,72%
BBB	21,80%
BB	0,51%
egyéb	4,16%

## Kamatkitettségi

Kézpénz	13,95%
1 és 3 év között	19,39%
3 és 5 év között	14,09%
5 és 7 év között	13,53%
7 és 10 év között	23,14%
több mint 10 év	15,90%

## További befektetési jegy osztályok

X hozamtőkésítő	LU0546918151
I hozamtőkésítő	LU0555023588
P hozamfizető	LU0555023406
S hozamtőkésítő	LU0555023745

## Jogi nyilatkozat

Kérjük olvassa el a dokumentum végén található jogi nyilatkozatot.

# ING (L)

## Renta Fund Eurocredit



Overall Morningstar Rating™



3-year Morningstar Rating™



5-year Morningstar Rating™



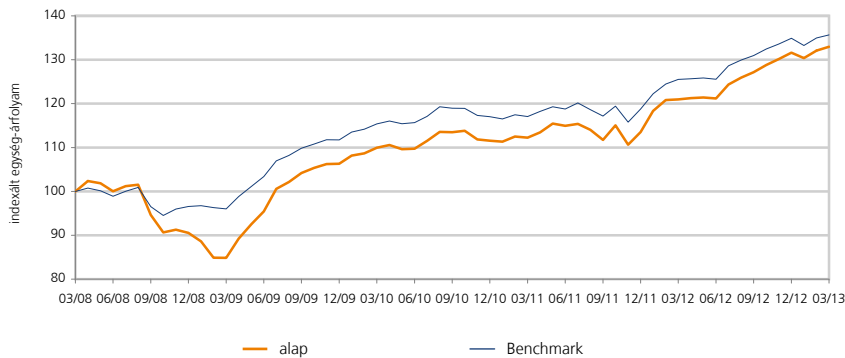
10-year Morningstar Rating™

Morningstar minősítés 28/02/2013

### Befektetési politika

Az alap elsősorban kiváló minőségű (AAA - BBB- minősítésű), euróban meghatározott vállalati kötvények diverzifikált portfóliójába fektet be. Az alap korlátozott mértékben magasabb kockázatú (BBB-nél rosszabb minősítésű), ennél fogva magasabb kamatozású vállalati kötvényekbe is befektethet. Többéves időtávon mérve igyekszünk túlszárnyalni a Barclays Euro Aggregate Corporate referenciaindex teljesítményét. Az alapot aktívan kezeljük, aminek során a kötvények állnak a figyelem középpontjában. Az optimális portfólió összeállítása érdekében a meghatározott vállalati kötvénykibocsátókra vonatkozó elemzésünket egyesítjük a szélesebb körű piaci elemzéssel. Célunk, hogy az adott szektorokon belül kiaknázzuk a kötvényt kibocsátó vállalatok értékelései közötti különbségeket, valamint az iparágak és különböző minőségi szegmensek (minősítések) értékelései közötti különbségeket. Befektetés előtt az összes kibocsátó üzleti tevékenységét és pénzügyi kockázatát alapos vizsgálatnak vetjük alá, mivel a kibocsátóra jellemző kockázat jelentősen befolyásolhatja az alap teljesítményét. A befektetési alapon lévő részesedését bármely olyan (munka)napon eladhatja, amely napon a befektetési jegyek értéke számításra kerül, ami ezen befektetési alap esetében naponta történik. A befektetési alap nem fizet osztalékot. Minden eredményt újra befektetünk.

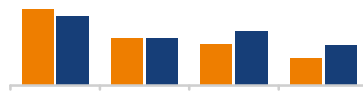
### Teljesítmény Nettó



### Visszatekintő hozamok (%)

EUR	1 hó	3 hó	6 hó	1 év	3 év	5 év	10 év
alap	0,59	0,79	4,06	8,82	17,29	26,15	36,49
Benchmark	0,52	0,56	3,59	8,06	17,58	35,65	59,00

### Visszatekintő évesített hozamok (%)



EUR	1 év	3 év	5 év	10 év
● alap	8,82	5,46	4,76	3,16
● Benchmark	8,06	5,55	6,29	4,75

### Naptári éves hozamok (%)



EUR	2013 YTD	2012	2011	2010	2009	2008
● alap	0,79	14,76	0,76	3,80	16,09	-12,50
● Benchmark	0,56	13,59	1,49	4,75	15,71	-3,76

### Az adatok keletkezése 28/03/2013

#### Alapadatok

ISIN kód	LU0546918235
Bloomberg kód	INGEPC LX
Reuters kód	LU0546918235.LUF
Telekurs kód	11554595
WKN kód	A1H951
Sedol kód	-

P osztály hozamotkésítő	EUR	
Nettó eszközérték számítás gyakorisága	napi	
Az alap indulása	16/01/2001	500.000,00
Nettó eszközérték (NEÉ)	28/03/2013	155,13
12 havi NEÉ maximuma	19/03/2013	155,29
12 havi NEÉ minimuma	25/04/2012	141,62

#### Költségek

Éves alapkezelői díj	maximum	0,75%
----------------------	---------	-------

#### Az alap adatai

Kötvényalap (határozatlan futamidejű)	
Kibocsátás országa	Luxemburg
Összesített nettó eszközérték (millió)	296,60
A lejáratig számított évesített hozam	2,41%
Duration (hátralévő átlagos futamidő)	4,24
Referencia index: Barclays Euro Aggregate Corporate Index (SSB EGBI until Jan 1, 2002)	

#### Legnagyobb 10 kötvénybefektetés

KfW 04/07/2016 3.125%	2,20%
Ubi Banca Spca 4.5% 22/02/2016	1,67%
Jpmorgan Chase And Co 31/03/2018 3.875%	1,63%
Intesa 4% 09/11/2017	1,60%
Germany Govt Bund 04/01/24 6.25	1,51%
Pernod-ricard Sa 4.875% 18-mar-2016	1,49%
Atradius Finance Bv 03/09/2024 5.875%	1,13%
Bank Of America Corp 28/03/2018 4%	1,10%
Kredit Fuer Wiederaufbau 2.5% 17/01/2022	1,10%
Fortis Bank Nederland 4.000% 03-feb-2015	1,07%

#### Befektetési stílus

ING IM Box



alacsony, közepes vagy magas kamatérzékenység

#### Jogi nyilatkozat

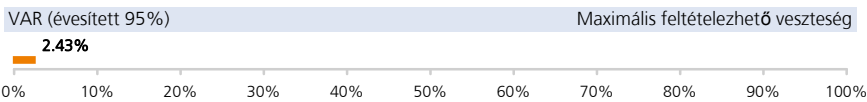
Kérjük olvassa el a dokumentum végén található jogi nyilatkozatot.

## Kimutatások

EUR	1 éves	3 éves	5 éves
Volatilitás éves(itett)	3,14	5,24	7,34
Sharpe-mutató éves(itett)	2,71	0,88	0,44
Éves(itett) alfa	0,71	-1,02	-3,75
$\alpha$ (%)	0,76	-0,09	-1,53
Béta	1,00	1,18	1,40
R2	0,99	0,94	0,87
Információs hányados éves(itett)	2,93	-0,06	-0,46
Követési hiba éves(itett)	0,26	1,52	3,33

Az évesített Sharpe mutatóhoz kockázatmentes hozamként a 3 hónapos Euribor-t vettük figyelembe.

## Kockázati jellemzők



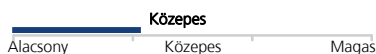
A VaR (kockázatokkal súlyozott érték) egy olyan statisztikai mérőszám, amely azt mutatja meg, hogy mekkora maximális évesített veszteséget érhetünk el egy adott időszakon belül. További információért kérjük tekintse meg az alap tájékoztatóját!

## SRI



Az SRI múltbeli adatokon alapuló kockázati mutató. A múltbeli – az említett mutató számításához is használt – adatok azonban nem szükségszerűen megbízható mutatói az alap jövőbeli kockázati profiljának. Semmi sem szavatolja, hogy a kockázati mutató változatlan maradjon, idővel módosulhat. A legalacsonyabb kockázati kategória sem jelenti a befektetés kockázatmentességét. (1 = Kisebb kockázat – jellemzően kisebb nyereség / 7 = nagyobb kockázat – jellemzően nagyobb nyereség)

## Piaci kockázat (eszközosztály szerint)



## Devizakockázat (EUR)



## Hitelezési kockázat (S&amp;P minősítés alapján)



## Kamatkockázat (duration)



## Osztalék (bruttó)

év	-	-	-	-
osztalék sorsz	-	-	-	-
EUR	-	-	-	-

## Az adatok keletkezése 28/03/2013

## S&amp;P (aggregált) besorolás

AAA	10,01%
AA	8,50%
A	32,26%
BBB	36,36%
BB	5,71%
B	0,56%
egyéb	6,59%

## Kamatkitettségi

Késsz pénz	10,98%
1 és 3 év között	21,56%
3 és 5 év között	23,67%
5 és 7 év között	17,63%
7 és 10 év között	12,28%
több mint 10 év	13,88%

## További befektetési jegy osztályok

X hozamtőkésítő	LU0546918409
I hozamtőkésítő	LU0555026250
P hozamfizető	LU0555026177
I hozamfizető	LU0555026508
S hozamtőkésítő	LU0555026417

## Jogi nyilatkozat

Kérjük olvassa el a dokumentum végén található jogi nyilatkozatot.



ING (L)

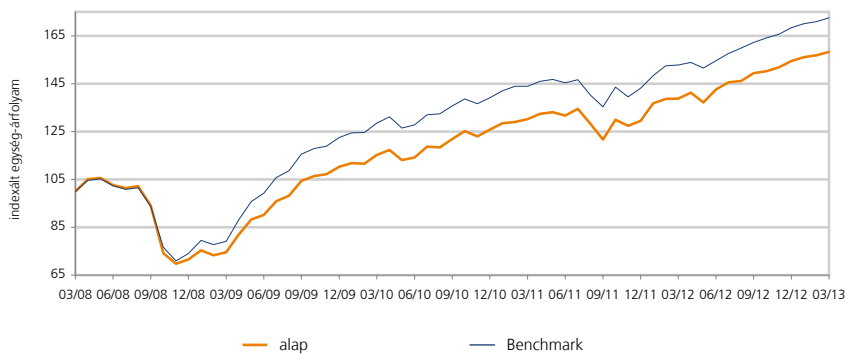
# Renta Fund Global High Yield



## Befektetési politika

Az alap elsősorban magasabb kockázatú, ennél fogva magasabb kamatozású vállalati kötvények (úgy nevezett magas hozamú kötvények, amelyek BBB-nél rosszabb minősítésűek) diverzifikált portfóliójába fektet be világszerte. Több éves időtávon mérve igyekszünk túlszárnyalni a 70% Barclays Capital US High Yield, 30% Barclays Capital Pan-European High Yield, 2% issuers capped ex Financial subord hedged (EUR) indexekből álló referencia index teljesítményét. Az optimális portfólió összeállítása érdekében a meghatározott vállalati kötvénykibocsátókra vonatkozó elemzésünket egyesítjük a szélesebb körű piaci elemzéssel. Célunk, hogy az adott szektorokon belül kiaknázzuk a kötvényt kibocsátó vállalatok hozamai közötti különbségeket, valamint a régiók, az iparágak és a különböző minőségi szegmensek (minősítések) hozamai közötti különbségeket. Egy adott szektoron belül a magas hozamú kötvények hozamai közötti különbségek jelentősek lehetnek; ezért úgy gondoljuk, hogy a kibocsátók körültekintő kiválasztása és diverzifikálása a magas hozamú befektetési folyamat kritikus eleme. A befektetési alapon lévő részesedését minden olyan (munka)napon visszaválthatja, amelyen a befektetési jegyek értéke kiszámításra kerül, ami ezen befektetési alap esetében naponta történik. A befektetési alap nem nyújt osztalékot. Minden eredményt újra befektetünk.

## Teljesítmény Nettó



## Visszatekintő hozamok (%)

EUR	1 hó	3 hó	6 hó	1 év	3 év	5 év	10 év
alap	0,75	2,08	5,22	12,50	31,66	47,11	86,13
Benchmark	0,93	2,46	6,37	12,92	34,26	72,54	151,10

## Visszatekintő évesített hozamok (%)



EUR	1 év	3 év	5 év	10 év
● alap	12,50	9,60	8,03	6,41
● Benchmark	12,92	10,32	11,53	9,64

## Naptári éves hozamok (%)



EUR	2013 YTD	2012	2011	2010	2009	2008
● alap	2,08	17,68	1,49	12,36	51,81	-34,17
● Benchmark	2,46	17,67	2,88	13,58	65,41	-28,79

## Az adatok keletkezése 28/03/2013

### Alapadatok

ISIN kód	LU0546918664
Bloomberg kód	IGHPEH LX
Reuters kód	LU0546918664.LUF
Telekurs kód	11789795
WKN kód	A1H958
Sedol kód	-

P osztály hozamotkésítő (hedged)	EUR
Nettó eszközérték számítás gyakorisága	napi
Az alap indulása	21/05/2001 250,00
Nettó eszközérték (NEÉ)	28/03/2013 456,90
12 havi NEÉ maximuma	15/03/2013 457,27
12 havi NEÉ minimuma	04/06/2012 397,98

### Költségek

Éves alapkezelői díj	maximum	1,20%
----------------------	---------	-------

### Az alap adatai

Kötvényalap (határozatlan futamidejű)	
Kibocsátás országa	Luxemburg
Összesített nettó eszközérték (millió)	2.201,72
A lejáratig számított évesített hozam	5,93%
Duration (hátralévő átlagos futamidő)	3,67
Referencia index: 70% Barclays US HY, 30% Barclays Pan-European HY, 2% issuer cap, ex sub-financial, both hedged (EUR)	

### Legnagyobb 10 kötvénybefektetés

Hca Inc 4.75% 01/05/2023	1,36%
Wind Acquisition 7.375% 15-feb-2018	0,96%
Ziggo 8.000% 15-may-2018	0,89%
Lennar Corp 4.125% 01/12/2018	0,85%
Ardagh Packaging Finance Pl 5% 15/11/2022	0,79%
Allied Irish Banks Plc 12/11/2014 5.625%	0,77%
Buzzi Unicem Spa 6.25% 28/09/2018	0,69%
Crown Americas Llc 4.5% 15/01/2023	0,69%
Peabody Energy Corp 6.25% 15/11/2021	0,68%
Reynolds Grp Iss/reynold 1	0,68%

### Befektetési stílus

ING IM Box



alacsony, közepes vagy magas kamatérzékenység

### Jogi nyilatkozat

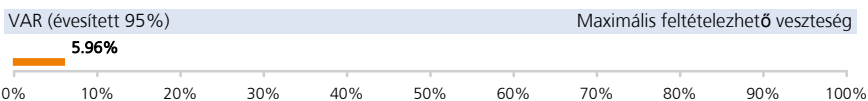
Kérjük olvassa el a dokumentum végén található jogi nyilatkozatot.

### Kimutatások

EUR	1 éves	3 éves	5 éves
Volatilitás éves(itett)	5,54	8,63	14,95
Sharpe-mutató éves(itett)	2,20	1,02	0,44
Éves(itett) alfa	-6,48	-1,74	-3,27
$\alpha$ (%)	-0,42	-0,72	-3,50
Béta	1,52	1,12	1,02
R2	0,78	0,90	0,96
Információs hányados éves(itett)	-0,13	-0,25	-1,13
Követési hiba éves(itett)	3,09	2,89	3,09

Az évesített Sharpe mutatóhoz kockázatmentes hozamként a 3 hónapos Euribor-t vettük figyelembe.

### Kockázati jellemzők



A VaR (kockázatokkal súlyozott érték) egy olyan statisztikai mérőszám, amely azt mutatja meg, hogy mekkora maximális évesített veszteséget érhetünk el egy adott időszakon belül. További információkért kérjük tekintse meg az alap tájékoztatóját!

### SRRI



Az SRRI múltbeli adatokon alapuló kockázati mutató. A múltbeli – az említett mutató számításához is használt – adatok azonban nem szükségszerűen megbízható mutatói az alap jövőbeli kockázati profiljának. Semmi sem szavatolja, hogy a kockázati mutató változatlan maradjon, idővel módosulhat. A legalacsonyabb kockázati kategória sem jelenti a befektetés kockázatmentességét. (1 = Kisebb kockázat – jellemzően kisebb nyereség / 7 = nagyobb kockázat – jellemzően nagyobb nyereség)

#### Piaci kockázat (eszközosztály szerint)



#### Devizakockázat (EUR)



#### Hitelezési kockázat (S&P minősítés alapján)



#### Kamatkockázat (duration)



### Osztalék (bruttó)

év	-	-	-	-
osztalék sorsz	-	-	-	-
EUR	-	-	-	-

### Az adatok keletkezése 28/03/2013

#### S&P (aggregált) besorolás

AA	0,40%
A	0,00%
BBB	3,23%
BB	39,23%
B	40,05%
CCC	15,27%
CC	0,33%
C	0,00%
D	0,00%
egyéb	1,49%

#### Országok szerinti megoszlás

Amerikai Egyesült Államok	56,70%
Hollandia	4,26%
Egyesült Királyság	4,10%
Franciaország	3,35%
Portugália	2,65%
Írország	2,56%
Olaszország	2,38%
Luxemburg	2,35%
Németország	2,01%
egyéb	19,63%

#### Kamatkitettség

Készpénz	9,77%
1 és 3 év között	6,03%
3 és 5 év között	17,81%
5 és 7 év között	23,10%
7 és 10 év között	37,39%
több mint 10 év	5,90%

#### További befektetési jegy osztályok

nincs

#### Jogi nyilatkozat

Kérjük olvassa el a dokumentum végén található jogi nyilatkozatot.

ING (L)

# Renta Fund EMD Hard Currency



Overall Morningstar Rating™  
Morningstar minősítés 28/02/2013



3-year Morningstar Rating™



5-year Morningstar Rating™

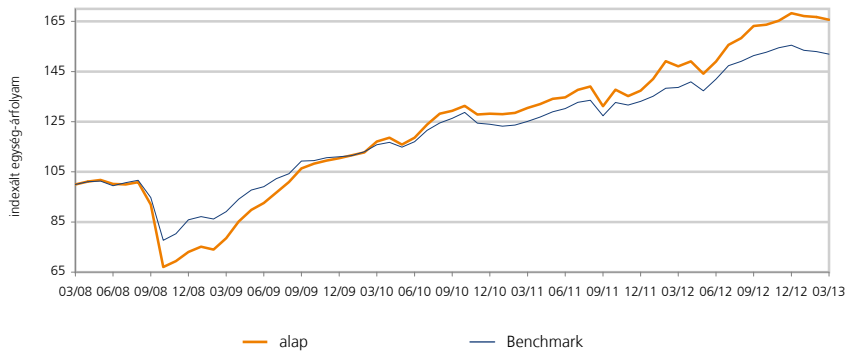


10-year Morningstar Rating™

## Befektetési politika

Az alap olyan gazdaságilag fejlett és politikailag stabil országok hitelviszonyt megtestesítő értékpapírjaiba (pl. váltók, kötvények, kötelezvények, jelzálogok, stb.) fektet be, amelyek az OECD (Gazdasági Együttműködési és Fejlesztési Szervezet) tagjai. Olyan országokban fektetünk be, ahol képesek vagyunk felmérni a speciális politikai és gazdasági kockázatokat, valamint olyan országokban, amelyek bizonyos gazdasági reformokat végrehajtottak. A hitelviszonyt megtestesítő értékpapírok kibocsátóit alacsony, illetve közepes jövedelmű fejlődő országokban (feltörekvő piacok) alapították. Dél- és közép-amerikai (karibi is), közép- és kelet-európai, ázsiai, afrikai és közel-keleti hitelviszonyt megtestesítő értékpapírokba fektetünk be. Célunk, hogy túlszárnyaljuk a JP Morgan EMBI Global Diversified hedged (EUR) referencia index teljesítményét. Ez az alap olyan befektetők számára alkalmas, akik képesek felmérni az alappa történő befektetéssel járó kockázatokat. A befektetési alapon lévő részesedését bármely olyan (munka)napon eladhatja, amely napon a befektetési jegyek értéke számításra kerül, ami e befektetési alap esetében naponta történik. A befektetési alap nem fizet osztalékot. Minden eredményt újra befektetünk.

## Teljesítmény Nettó



## Visszatekintő hozamok (%)

EUR	1 hó	3 hó	6 hó	1 év	3 év	5 év	10 év
alap	-0,75	-1,92	0,73	10,85	34,98	53,38	157,86
Benchmark	-0,66	-2,29	0,36	9,58	31,16	51,93	146,11

## Visszatekintő évesített hozamok (%)



EUR	1 év	3 év	5 év	10 év
● alap	10,85	10,52	8,93	9,94
● Benchmark	9,58	9,46	8,72	9,42

## Naptári éves hozamok (%)



EUR	2013 YTD	2012	2011	2010	2009	2008
● alap	-1,92	20,55	5,47	14,32	48,95	-28,02
● Benchmark	-2,29	16,82	7,39	11,63	29,35	-13,51

INVESTMENT MANAGEMENT

## Az adatok keletkezése 28/03/2013

### Alapadatok

ISIN kód	LU0546915058
Bloomberg kód	IEMDPHC LX
Reuters kód	LU0546915058.LUF
Telekurs kód	11553656
WKN kód	A1H9RQ
Sedol kód	-

P osztály hozamotkésítő (hedged)	EUR
Nettó eszközérték számítás gyakorisága	napi
Az alap indulása	12/02/1993 1.000,00
Nettó eszközérték (NEÉ)	28/03/2013 4.440,71
12 havi NEÉ maximuma	03/01/2013 4.560,59
12 havi NEÉ minimuma	04/06/2012 3.897,29

### Költségek

Éves alapkezelői díj	maximum	1,20%
----------------------	---------	-------

### Az alap adatai

Kötvényalap (határozatlan futamidejű)	
Kibocsátás országa	Luxemburg
Összesített nettó eszközérték (millió)	1.358,93
A lejáratig számított évesített hozam	4,98%
Duration (hátralévő átlagos futamidő)	6,83
Referencia index: JPM EMBI Global Diversified Hedged to Euro (EMBI Plus Hedged to Euro until Jan. 1, 2003)	

### Legnagyobb 10 kötvénybefektetés

Indonesia Republic 8.500% 12-oct-2035	2,29%
Petronas Capital Ltd 12/08/2019 5.25%	2,13%
Russia Global 7.500% 31-mar-2030	2,13%
Philippines Republic 9.500% 02-feb-2030	1,89%
Romania 18/06/2018 6.5%	1,72%
Ve Republic 11.95% Due 31	1,72%
Hungary (republic Of) 6% 11/01/2019	1,65%
Philippines Republic 10.625% 16-mar-2025	1,63%
National Power Corp 15/05/2028 9.625%	1,50%
Kazmunaigaz Finance Sub 6.375% 09-apr-2021	1,49%

### Befektetési stílus

ING IM Box



alacsony, közepes vagy magas kamatérzékenység

### Jogi nyilatkozat

Kérjük olvassa el a dokumentum végén található jogi nyilatkozatot.

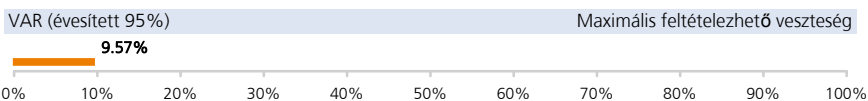


### Kimutatások

EUR	1 éves	3 éves	5 éves
Volatilitás éves(itett)	7,32	8,17	16,12
Sharpe-mutató éves(itett)	1,44	1,19	0,46
Éves(itett) alfa	0,19	-0,50	-2,28
$\alpha$ (%)	1,27	1,05	0,21
Béta	1,11	1,17	1,36
R2	0,91	0,89	0,95
Információs hányados éves(itett)	0,54	0,36	0,04
Követési hiba éves(itett)	2,34	2,91	5,55

Az évesített Sharpe mutatóhoz kockázatmentes hozamként a 3 hónapos Euribor-t vettük figyelembe.

### Kockázati jellemzők



A VaR (kockázatokkal súlyozott érték) egy olyan statisztikai mérőszám, amely azt mutatja meg, hogy mekkora maximális évesített veszteséget érhetünk el egy adott időszakon belül. További információért kérjük tekintse meg az alap tájékoztatóját!

### SRRI



Az SRRI múltbeli adatokon alapuló kockázati mutató. A múltbeli – az említett mutató számításához is használt – adatok azonban nem szükségszerűen megbízható mutatói az alap jövőbeli kockázati profiljának. Semmi sem szavatolja, hogy a kockázati mutató változatlan maradjon, idővel módosulhat. A legalacsonyabb kockázati kategória sem jelenti a befektetés kockázatmentességét. (1 = Kiseb kockázat – jellemzően kisebb nyereség / 7 = nagyobb kockázat – jellemzően nagyobb nyereség)

#### Piaci kockázat (eszközosztály szerint)



#### Devizakockázat (EUR)



#### Hitelezési kockázat (S&P minősítés alapján)



#### Kamatkockázat (duration)



### Osztalék (bruttó)

év	-	-	-	-
osztalék sorsz	-	-	-	-
EUR	-	-	-	-

### Az adatok keletkezése 28/03/2013

#### S&P (aggregált) besorolás

AA	5,08%
A	7,76%
BBB	33,76%
BB	30,57%
B	10,74%
egyéb	12,09%

#### Kamatkitettség

Készpénz	1,65%
1 és 3 év között	7,21%
3 és 5 év között	11,73%
5 és 7 év között	22,03%
7 és 10 év között	24,61%
több mint 10 év	32,77%

#### További befektetési jegy osztályok

X hozamtőkésítő	LU0546915215
I hozamfizető	LU0555021020
S hozamtőkésítő	LU0555021376

#### Jogi nyilatkozat

Kérjük olvassa el a dokumentum végén található jogi nyilatkozatot.

ING (L)

# Renta Fund Asian Debt Hard Currency



Overall Morningstar Rating™  
Morningstar minősítés 28/02/2013



3-year Morningstar Rating™



5-year Morningstar Rating™

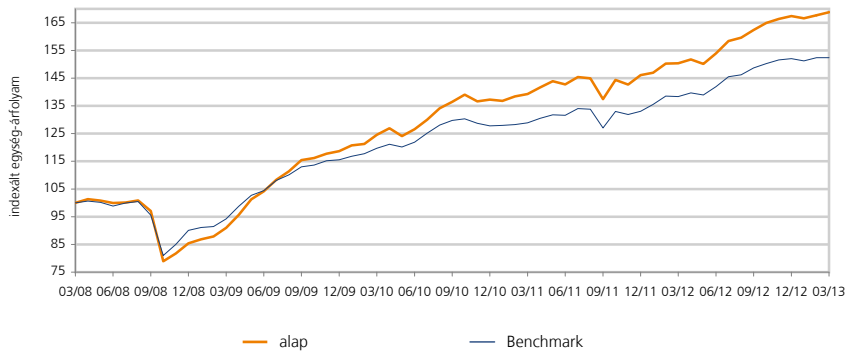


10-year Morningstar Rating™

## Befektetési politika

Az alap elsősorban ázsiai kibocsátók amerikai dollárban kibocsátott kötvényeibe és pénzügyi eszközeibe fektet be. E kötvények és pénzügyi eszközök kibocsátóinak székhelye Szingapúrban, Malajziában, Thaiföldön, Indonéziában, Dél-Koreában, Tajvanon, a Fülöp-szigeteken, Indiában, Hongkongban vagy a Kínai Népköztársaságban van. Az ázsiai-csendes-óceáni térség egyéb országainak kibocsátói is számításba vehetők. Több éves időtávon mérve igyekszünk túlszárnyalni a JP Morgan Asia Credit (JACI) Index Composite referencia index teljesítményét. A portfólió különböző országok, iparágak és eszközök között diverzifikált. A befektetési alap aktívan kezelt alap, az alapkezelés a fő hangsúlyt a keményvalutában kibocsátott kötelezettségekre helyezi. Az alap olyan jól tájékozódott befektetők számára alkalmas, akik portfóliójuk egy részét a hosszútávon vonzó befektetési lehetőségeket kínáló növekvő ázsiai piacokon kívánják befektetni. A befektetési alapban lévő részesedését minden olyan (munka)napon visszaválthatja, amelyen a befektetési jegyek értéke kiszámításra kerül, ami ezen befektetési alap esetében naponta történik. A befektetési alap nem nyújt osztalékot. Minden eredményt újra befektetünk.

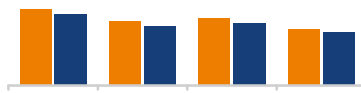
## Teljesítmény Nettó



## Visszatekintő hozamok (%)

USD	1 hó	3 hó	6 hó	1 év	3 év	5 év	10 év
alap	0,55	0,48	3,26	10,77	30,22	58,04	115,22
Benchmark	0,00	0,21	2,46	10,14	27,32	52,37	108,96

## Visszatekintő évesített hozamok (%)



## Naptári éves hozamok (%)



## Az adatok keletkezése 28/03/2013

### Alapadatok

ISIN kód	LU0546914168
Bloomberg kód	INGRAPC LX
Reuters kód	LU0546914168.LUF
Telekurs kód	11553607
WKN kód	A1H9Q9
Sedol kód	-

P osztály hozamotkésítő	USD
Nettó eszközérték számítás gyakorisága	napi
Az alap indulása	28/11/1996 500,00
Nettó eszközérték (NEÉ)	28/03/2013 1.654,82
12 havi NEÉ maximuma	15/01/2013 1.657,40
12 havi NEÉ minimuma	24/05/2012 1.484,83

### Költségek

Éves alapkezelői díj	maximum	1,00%
----------------------	---------	-------

### Az alap adatai

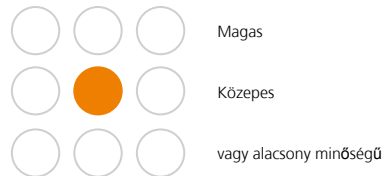
Kötvényalap (határozatlan futamidejű)	
Kibocsátás országa	Luxemburg
Összesített nettó eszközérték (millió)	284,78
A lejáratig számított évesített hozam	2,90%
Duration (hátralévő átlagos futamidő)	5,84
Referencia index: JP Morgan Asia Credit Index All (JPM Asia Credit Ind. Sovereign & Quasi Sovereign until 31 May 05, JPM EMBI Global Sovereign & Quasi Sovereign until 31 May 05)	

### Legnagyobb 10 kötvénybefektetés

Chinatrust Comm Bank Hk 5.625%	2,24%
Philippines Republic 9.500% 02-feb-2030	2,13%
Southern Bk Berhad 6.620% 02-nov-2015	1,98%
Hutch Wham Int 09 Ltd 09/04/2019 7.625%	1,91%
Indonesia Republic 8.500% 12-oct-2035	1,58%
Indonesia Rep 11.625% 09-04/03/2019	1,58%
Hk Swire Pac 2 3/4% Due 20 - Asia	1,43%
Rhb Bank Bhd 3.25% 11/05/2017	1,38%
Cn Cnooc Fin 4 1/4% Due 21 - Asia	1,36%
Cn Cosco Pacific 4 3/8% Due 23 - Asia	1,33%

### Befektetési stílus

ING IM Box



alacsony, közepes vagy magas kamatérzékenység

### Jogi nyilatkozat

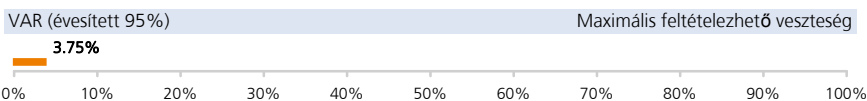
Kérjük olvassa el a dokumentum végén található jogi nyilatkozatot.

## Kimutatások

USD	1 éves	3 éves	5 éves
Volatilitás éves(itett)	3,86	6,28	11,26
Sharpe-mutató éves(itett)	2,69	1,41	0,78
Éves(itett) alfa	-0,48	0,05	-0,13
$\alpha$ (%)	0,63	0,82	0,80
Béta	1,11	1,09	1,12
R2	0,92	0,88	0,94
Információs hányados éves(itett)	0,56	0,37	0,27
Követési hiba éves(itett)	1,13	2,21	2,94

Az évesített Sharpe mutatóhoz kockázatmentes hozamként a 3 hónapos Euribor-t vettük figyelembe.

## Kockázati jellemzők



A VaR (kockázatokkal súlyozott érték) egy olyan statisztikai mérőszám, amely azt mutatja meg, hogy mekkora maximális évesített veszteséget érhetünk el egy adott időszakon belül. További információért kérjük tekintse meg az alap tájékoztatóját!

## SRRRI



Az SRRRI múltbeli adatokon alapuló kockázati mutató. A múltbeli – az említett mutató számításához is használt – adatok azonban nem szükségszerűen megbízható mutatói az alap jövőbeli kockázati profiljának. Semmi sem szavatolja, hogy a kockázati mutató változatlan maradjon, idővel módosulhat. A legalacsonyabb kockázati kategória sem jelenti a befektetés kockázatmentességét. (1 = Kiseb kockázat – jellemzően kisebb nyereség / 7 = nagyobb kockázat – jellemzően nagyobb nyereség)

## Piaci kockázat (eszközosztály szerint)



## Devizakockázat (USD)



## Hitelezési kockázat (S&amp;P minősítés alapján)



## Kamatkockázat (duration)



## Osztalék (bruttó)

év	-	-	-	-
osztalék sorsz	-	-	-	-
USD	-	-	-	-

## Az adatok keletkezése 28/03/2013

## S&amp;P (aggregált) besorolás

AA	2,33%
A	25,43%
BBB	19,53%
BB	23,13%
B	8,05%
D	0,00%
egyéb	21,53%

## Kamatkitettségi

Kézpénz	12,80%
1 és 3 év között	7,50%
3 és 5 év között	16,50%
5 és 7 év között	22,50%
7 és 10 év között	21,80%
több mint 10 év	18,90%

## További befektetési jegy osztályok

X hozamtőkésítő	LU0546914242
I hozamtőkésítő	LU0555019479
P hozamfizető	LU0555019396
X hozamfizető	LU0546914598

## Jogi nyilatkozat

Kérjük olvassa el a dokumentum végén található jogi nyilatkozatot.

# ING (L)

## Invest European Real Estate



Overall Morningstar Rating™  
Morningstar minősítés 28/02/2013



3-year Morningstar Rating™



5-year Morningstar Rating™

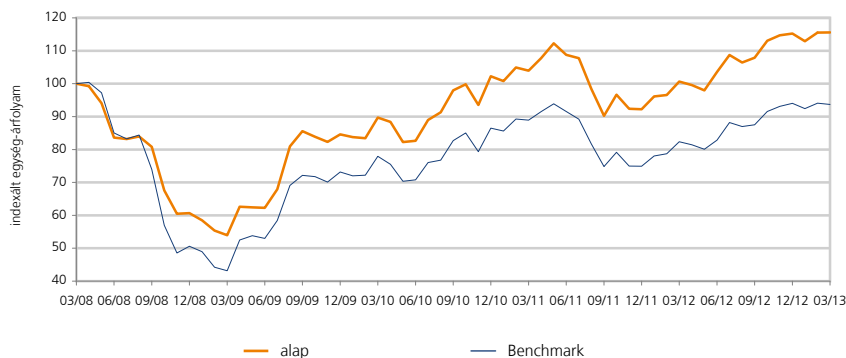


10-year Morningstar Rating™

### Befektetési politika

Az alap európai országokban alapított, az ottani tőzsdéken jegyzett, illetve forgalmazott ingatlanpiaci vállalatokba fektet be. Olyan vállalatok tartoznak ide, amelyek fő bevétele vagy tevékenysége ingatlanvagyonhoz, annak kezeléséhez és/vagy fejlesztéséhez kapcsolódik. A portfólió különböző országok között diverzifikált. Több éves időtávon mérve igyekszünk túlszárnyalni a 10/40 GPR 250 Europe 20% UK NR referencia index teljesítményét. Átfogó vállalati elemzésen alapuló részvénykiválasztással az alap értékének növelésére törekszünk. Az aktuális árfolyam emelkedési potenciálját tudatosan szembeállítjuk a befektetés kockázatával, mielőtt az adott részvényt felvennénk az alapba. A befektetési alapban lévő részesedését minden olyan (munka)napon visszaválthatja, amelyen a befektetési jegyek értéke kiszámításra kerül, ami ezen befektetési alap esetében naponta történik. A befektetési alap nem nyújt osztalékot. Minden eredményt újra befektetünk.

### Teljesítmény Nettó



### Visszatekintő hozamok (%)

EUR	1 hó	3 hó	6 hó	1 év	3 év	5 év	10 év
alap	-0,10	-0,18	6,15	12,73	21,94	5,63	124,06
Benchmark	-0,40	-0,34	7,10	13,77	20,23	-6,29	112,70

### Visszatekintő évesített hozamok (%)



EUR	1 év	3 év	5 év	10 év
● alap	12,73	6,83	1,10	8,40
● Benchmark	13,77	6,33	-1,29	7,84

### Naptári éves hozamok (%)



EUR	2013 YTD	2012	2011	2010	2009	2008
● alap	-0,18	22,67	-11,45	18,68	36,91	-43,50
● Benchmark	-0,34	25,54	-13,39	18,21	44,61	-50,45

INVESTMENT MANAGEMENT

Az adatok keletkezése 28/03/2013

### Alapadatok

ISIN kód	LU0119205192
Bloomberg kód	INGLEIP LX
Reuters kód	LU0119205192.LUF
Telekurs kód	1163281
WKN kód	937486
Sedol kód	-

P osztály hozamotkésítő	EUR
Nettó eszközérték számítás gyakorisága	napi
Az alap indulása	18/07/1991 10.000,00
Nettó eszközérték (NEÉ)	28/03/2013 718,39
12 havi NEÉ maximuma	04/01/2013 731,13
12 havi NEÉ minimuma	04/06/2012 612,44

### Költségek

Éves alapkezelői díj	1,50%
----------------------	-------

### Az alap adatai

Részvényalap (határozatlan futamidejű)	
Kibocsátás országa	Luxemburg
Összesített nettó eszközérték (millió)	147,61
Referencia index: 10/40 GPR 250 Europe 20% UK, net (starting 1/7/2007)	

### Legnagyobb 10 részvénybefektetés

Unibail-rodamco .....	8,80%
Klepierre .....	8,45%
Immofinanz .....	5,83%
Hufvudstaden Ab-a Shs .....	5,34%
Wereldhave Nv .....	5,15%
Swiss Prime Site-reg .....	5,01%
Land Securities Group .....	5,01%
Gecina .....	5,00%
Psp Swiss Property Ag-reg .....	4,96%
Deutsche Wohnen Ag-br .....	4,81%

### Befektetési stílus

Morningstar Box



érték, vegyes vagy növekedés alapú stílus

### Jogi nyilatkozat

Kérjük olvassa el a dokumentum végén található jogi nyilatkozatot.

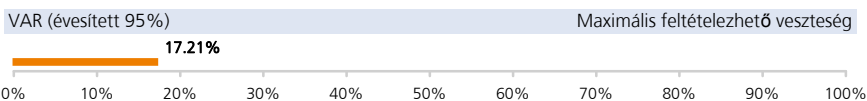


## Kimutatások

EUR	1 éves	3 éves	5 éves
Volatilitás éves(itett)	9,63	15,37	20,66
Sharpe-mutató éves(itett)	1,29	0,39	-0,02
Éves(itett) alfa	-0,81	0,55	1,84
$\alpha$ (%)	-1,03	0,50	2,39
Béta	1,00	0,99	0,82
R2	0,89	0,96	0,93
Információs hányados éves(itett)	-0,32	0,17	0,33
Követési hiba éves(itett)	3,19	2,90	7,17

Az évesített Sharpe mutatóhoz kockázatmentes hozamként a 3 hónapos Euribor-t vettük figyelembe.

## Kockázati jellemzők



A VaR (kockázatokkal súlyozott érték) egy olyan statisztikai mérőszám, amely azt mutatja meg, hogy mekkora maximális évesített veszteséget érhetünk el egy adott időszakon belül. További információért kérjük tekintse meg az alap tájékoztatóját!

## SRRRI



Az SRRRI múltbeli adatokon alapuló kockázati mutató. A múltbeli – az említett mutató számításához is használt – adatok azonban nem szükségszerűen megbízható mutatói az alap jövőbeli kockázati profiljának. Semmi sem szavatolja, hogy a kockázati mutató változatlan maradjon, idővel módosulhat. A legalacsonyabb kockázati kategória sem jelenti a befektetés kockázatmentességét. (1 = Kiseb kockázat – jellemzően kisebb nyereség / 7 = nagyobb kockázat – jellemzően nagyobb nyereség)

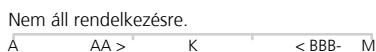
## Piaci kockázat (eszközosztály szerint)



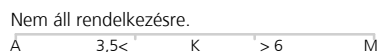
## Devizakockázat (EUR)



## Hitelezési kockázat (S&amp;P minősítés alapján)



## Kamatkockázat (duration)



## Osztalék (bruttó)

évi	-	-	-	-
osztalék sorsz	-	-	-	-
EUR	-	-	-	-

## Az adatok keletkezése 28/03/2013

## Országok szerinti megoszlás

Egyesült Királyság	20,50%
Hollandia	19,39%
Franciaország	18,40%
Svájc	10,98%
Svédország	9,05%
Németország	8,83%
Ausztria	5,83%
Luxemburg	3,17%
Lengyelország	1,27%

## Devizák szerinti megoszlás

EUR	57,61%
GBP	20,50%
CHF	11,32%
SEK	9,30%
PLN	1,27%
USD	0,00%
CZK	-0,01%

## További befektetési jegy osztályok

X hozamtőkésítő	LU0121177280
I hozamtőkésítő	LU0191250173
P hozamfizető	LU0119205275
I hozamfizető	LU0780215942
S hozamtőkésítő	LU0293044839



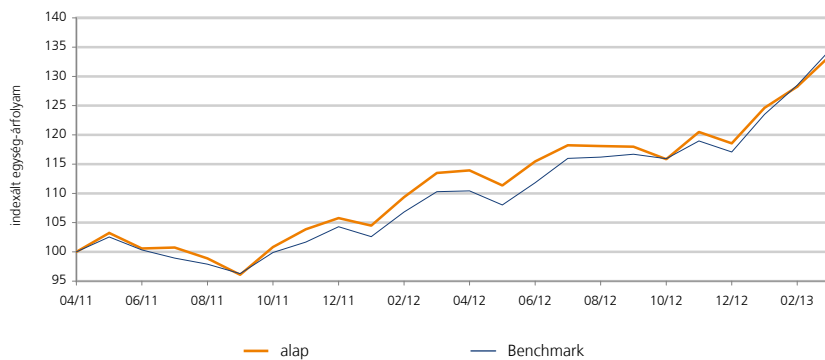
# ING (L)

## Invest Food & Beverages

### Befektetési politika

Az alap élelmiszer- és itálipari vállalatok részvényeibe fektet be világszerte. Olyan vállalatok tartoznak ide, amelyek üzleti tevékenységüket a következő iparágakban fejtik ki: élelmiszer, ital és dohánygyártás és forgalmazása; nem tartós háztartási cikkek és személyes használati tárgyak előállítás; élelmiszer- és gyógyszeripari kiskereskedelem. Több éves időtávon mérve igyekszünk túlszárnyalni a MSCI World Consumer Staples hedged (EUR) NR referencia index teljesítményét. Arra törekszünk, hogy gondos vállalati elemzés alapján történő részvénykiválasztás révén növeljük az alap értékét. Az aktuális árfolyam emelkedési potenciálját tudatosan szembeállítjuk a befektetés kockázatával, mielőtt az adott részvényt felvennénk az alapba. A befektetési alapon lévő részesedését minden olyan (munka)napon eladhatja, amelyen a befektetési jegyek értéke kiszámításra kerül, ami ezen befektetési alap esetében naponta történik. A befektetési alap nem nyújt osztalékot. Minden eredményt újra befektetünk.

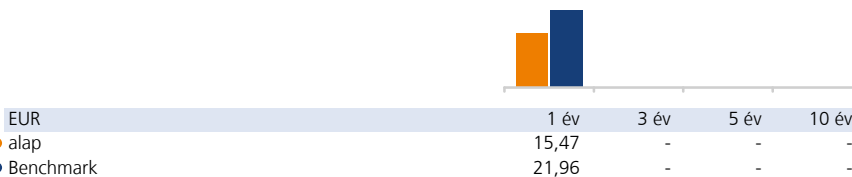
### Teljesítmény Nettó



### Visszatekintő hozamok (%)

EUR	1 hó	3 hó	6 hó	1 év	3 év	5 év	10 év
Alap	3,96	12,10	12,12	15,47	-	-	-
Benchmark	4,71	14,91	15,28	21,96	-	-	-

### Visszatekintő évesített hozamok (%)



### Naptári éves hozamok (%)

EUR	2013 YTD	2012	2011	2010	2009	2008
Alap	12,10	9,99	-	-	-	-
Benchmark	14,91	12,25	-	-	-	-

### Az adatok keletkezése 28/03/2013

#### Alapadatok

ISIN kód	LU0546912469
Bloomberg kód	INGEHIP LX
Reuters kód	LU0546912469.LUF
Telekurs kód	11789565
WKN kód	A1JFYX
Sedol kód	-

P osztály hozamotkésítő (hedged)	EUR
Nettó eszközérték számítás gyakorisága	napi
Az alap indulása	11/04/2011 500,00
Nettó eszközérték (NEÉ)	28/03/2013 467,70
12 havi NEÉ maximuma	28/03/2013 467,70
12 havi NEÉ minimuma	05/06/2012 388,74

#### Költségek

Éves alapkezelői díj	maximum	1,50%
----------------------	---------	-------

#### Az alap adatai

Részvényalap (határozatlan futamidejű)	
Kibocsátás országa	Luxemburg
Összesített nettó eszközérték (millió)	177,25
Referencia index: MSCI World Consumer Staples Net (EUR) hedged	

#### Legnagyobb 10 részvénybefektetés

Nestle	9,67%
Philip Morris International	6,50%
British American Tobacco	5,42%
Pepsico Inc	5,31%
Cvs Caremark Corp	5,11%
Colgate-palmolive Co	4,64%
Japan Tobacco Inc	4,18%
Unilever Nv Cert	4,18%
Imperial Tobacco Group	4,14%
Henkel Vorzug	3,92%

#### Befektetési stílus

Morningstar Box



érték, vegyes vagy növekedés alapú stílus

#### Jogi nyilatkozat

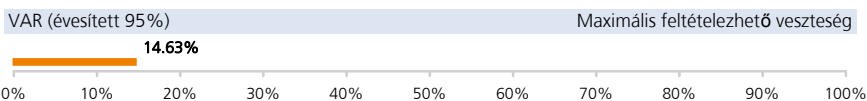
Kérjük olvassa el a dokumentum végén található jogi nyilatkozatot.

### Kimutatások

EUR	1 éves	3 éves	5 éves
Volatilitás éves(itett)	9,02	-	-
Sharpe-mutató éves(itett)	1,68	-	-
Éves(itett) alfa	-4,58	-	-
$\alpha$ (%)	-6,49	-	-
Béta	0,96	-	-
R2	0,92	-	-
Információs hányados éves(itett)	-2,51	-	-
Követési hiba éves(itett)	2,58	-	-

Az évesített Sharpe mutatóhoz kockázatmentes hozamként a 3 hónapos Euribor-t vettük figyelembe.

### Kockázati jellemzők



A VaR (kockázatokkal súlyozott érték) egy olyan statisztikai mérőszám, amely azt mutatja meg, hogy mekkora maximális évesített veszteséget érhetünk el egy adott időszakon belül. További információért kérjük tekintse meg az alap tájékoztatóját!

SRRRI -



Az SRRRI múltbeli adatokon alapuló kockázati mutató. A múltbeli – az említett mutató számításához is használt – adatok azonban nem szükségszerűen megbízható mutatói az alap jövőbeli kockázati profiljának. Semmi sem szavatolja, hogy a kockázati mutató változatlan maradjon, idővel módosulhat. A legalacsonyabb kockázati kategória sem jelenti a befektetés kockázatmentességét. (1 = Kiseb kockázat – jellemzően kisebb nyereség / 7 = nagyobb kockázat – jellemzően nagyobb nyereség)

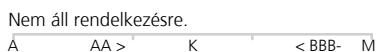
#### Piaci kockázat (eszközosztály szerint)



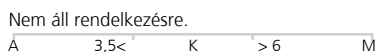
#### Devizakockázat (EUR)



#### Hitelezési kockázat (S&P minősítés alapján)



#### Kamatkockázat (duration)



### Osztalék (bruttó)

-	-	-	-	-
év	-	-	-	-
osztalék sorsz	-	-	-	-
EUR	-	-	-	-

### Az adatok keletkezése 28/03/2013

#### Országok szerinti megoszlás

Amerikai Egyesült Államok	34,75%
Egyesült Királyság	11,91%
Svájc	9,67%
Hollandia	7,49%
Franciaország	5,64%
Japán	4,93%
Németország	3,92%
Belgium	3,60%
Philippines	2,88%
egyéb	15,22%

#### További befektetési jegy osztályok

P hozamtőkésítő	LU0332193852
X hozamtőkésítő	LU0332193779
I hozamtőkésítő	LU0555017184

#### Jogi nyilatkozat

Kérjük olvassa el a dokumentum végén található jogi nyilatkozatot.

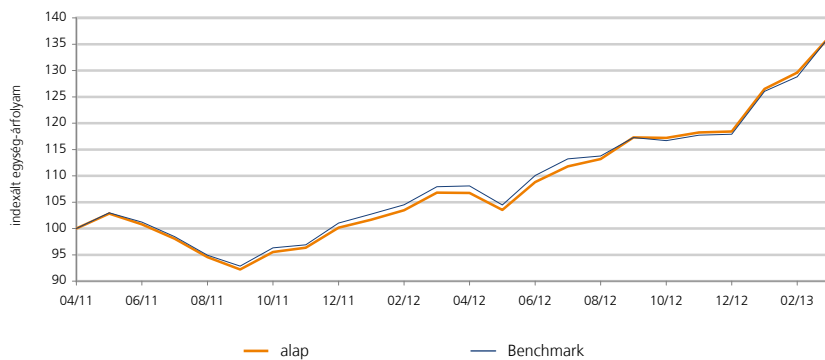
ING (L)

# Invest Health Care

## Befektetési politika

Az alap egészségügyi vállalatok részvényeibe fektet be világszerte. Olyan vállalatok tartoznak ide, amelyek üzleti tevékenységüket a következő iparágakban fejtik ki: egészségügyi berendezések és szolgáltatások, kutatás, fejlesztés, gyógyszerkészítmények és biotechnológiai termékek gyártása és marketingje. A portfólió különböző országok között diverzifikált. Több éves időtávon mérve igyekszünk túlszárnyalni a MSCI World Health Care hedged (EUR) NR referencia index teljesítményét. Arra törekszünk, hogy gondos vállalati elemzés alapján történő részvénykiválasztás révén növeljük az alap értékét. Az aktuális árfolyam emelkedési potenciálját tudatosan szembeállítjuk a befektetés kockázatával, mielőtt az adott részvényt felvennénk az alapba. A befektetési alapban lévő részvételét minden olyan (munka)napon eladhatja, amelyen a befektetési jegyek értéke kiszámításra kerül, ami ezen befektetési alap esetében naponta történik. A befektetési alap nem nyújt osztalékot. Minden eredményt újra befektetünk.

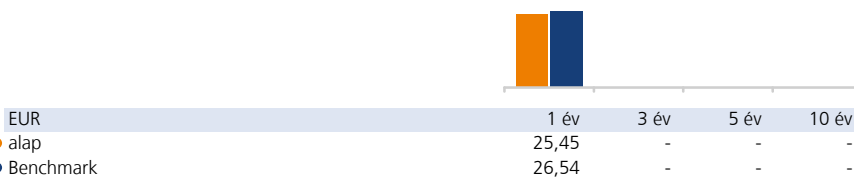
## Teljesítmény Nettó



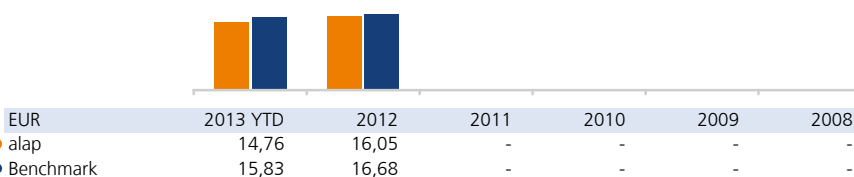
## Visszatekintő hozamok (%)

EUR	1 hó	3 hó	6 hó	1 év	3 év	5 év	10 év
alap	5,19	14,76	15,30	25,45	-	-	-
Benchmark	6,02	15,83	16,46	26,54	-	-	-

## Visszatekintő évesített hozamok (%)



## Naptári éves hozamok (%)



## Az adatok keletkezése 28/03/2013

### Alapadatok

ISIN kód	LU0546688564
Bloomberg kód	IHCPCCH LX
Reuters kód	LU0546688564.LUF
Telekurs kód	11804460
WKN kód	A1JFYF
Sedol kód	-

P osztály hozamotkésítő (hedged)	EUR	
Nettó eszközérték számítás gyakorisága	napi	
Az alap indulása	11/04/2011	250,00
Nettó eszközérték (NEÉ)	28/03/2013	363,90
12 havi NEÉ maximuma	28/03/2013	363,90
12 havi NEÉ minimuma	01/06/2012	275,77

### Költségek

Éves alapkezelői díj	maximum	1,50%
----------------------	---------	-------

### Az alap adatai

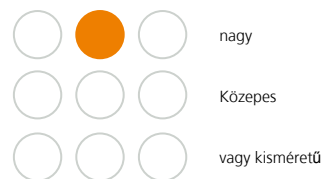
Részvényalap (határozatlan futamidejű)	
Kibocsátás országa	Luxemburg
Összesített nettó eszközérték (millió)	224,24
Referencia index: MSCI World Health Care Net (EUR) hedged	

### Legnagyobb 10 részvénybefektetés

Pfizer Inc .....	9,19%
Merck & Co. Inc. ....	6,58%
Novartis .....	6,37%
Bayer .....	5,18%
Johnson & Johnson .....	5,08%
Eli Lilly & Co .....	4,48%
Roche Holding Genuss .....	4,32%
Sanofi .....	4,05%
Abbvie .....	3,40%
Celgene Corp .....	3,31%

### Befektetési stílus

Morningstar Box



érték, vegyes vagy növekedés alapú stílus

### Jogi nyilatkozat

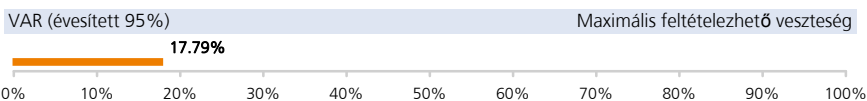
Kérjük olvassa el a dokumentum végén található jogi nyilatkozatot.

## Kimutatások

EUR	1 éves	3 éves	5 éves
Volatilitás éves(itett)	9,72	-	-
Sharpe-mutató éves(itett)	2,59	-	-
Éves(itett) alfa	0,77	-	-
$\alpha$ (%)	-1,09	-	-
Béta	0,93	-	-
R2	0,99	-	-
Információs hányados éves(itett)	-0,79	-	-
Követési hiba éves(itett)	1,37	-	-

Az évesített Sharpe mutatóhoz kockázatmentes hozamként a 3 hónapos Euribor-t vettük figyelembe.

## Kockázati jellemzők



A VaR (kockázatokkal súlyozott érték) egy olyan statisztikai mérőszám, amely azt mutatja meg, hogy mekkora maximális évesített veszteséget érhetünk el egy adott időszakon belül. További információért kérjük tekintse meg az alap tájékoztatóját!

SRRRI -



Az SRRRI múltbeli adatokon alapuló kockázati mutató. A múltbeli – az említett mutató számításához is használt – adatok azonban nem szükségszerűen megbízható mutatói az alap jövőbeli kockázati profiljának. Semmi sem szavatolja, hogy a kockázati mutató változatlan maradjon, idővel módosulhat. A legalacsonyabb kockázati kategória sem jelenti a befektetés kockázatmentességét. (1 = Kiseb kockázat – jellemzően kisebb nyereség / 7 = nagyobb kockázat – jellemzően nagyobb nyereség)

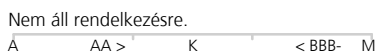
Piaci kockázat (eszközosztály szerint)



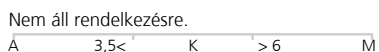
Devizakockázat (EUR)



Hitelezési kockázat (S&P minősítés alapján)



Kamatkockázat (duration)



## Osztalék (bruttó)

évi	-	-	-	-
osztalék sorsz	-	-	-	-
EUR	-	-	-	-

## Az adatok keletkezése 28/03/2013

## Országok szerinti megoszlás

Amerikai Egyesült Államok	54,08%
Svájc	11,21%
Egyesült Királyság	6,76%
Németország	6,52%
Japán	4,94%
Franciaország	4,05%
Dánia	3,89%
Bermuda	1,67%
Ausztrália	1,21%
egyéb	5,67%

## Devizák szerinti megoszlás

USD	57,32%
EUR	11,90%
CHF	11,30%
GBP	6,82%
JPY	4,94%
DKK	3,90%
AUD	1,24%
ILS	1,12%
CAD	0,96%
SEK	0,51%

## További befektetési jegy osztályok

P hozamtőkésítő	LU0341736568
X hozamtőkésítő	LU0341736642
I hozamtőkésítő	LU0555017853

# ING (L)

## Invest Europe High Dividend



Overall Morningstar Rating™  
Morningstar minősítés 28/02/2013



3-year Morningstar Rating™

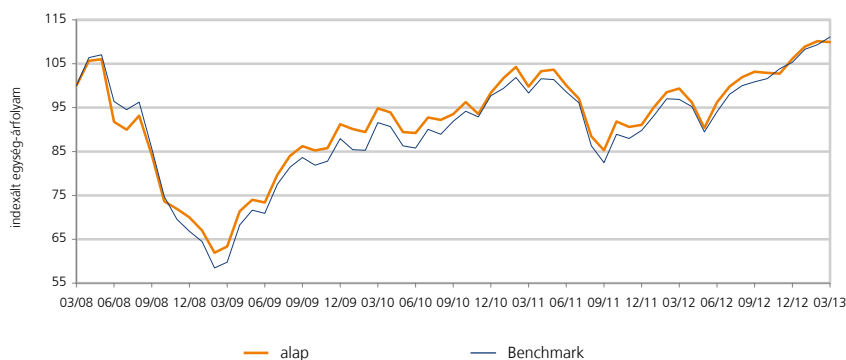


5-year Morningstar Rating™

### Befektetési politika

Az alap az európai országok tőzsdéin jegyzett, vonzó osztalékhozamot (a részvényárfolyam százalékában meghatározott osztalék) kínáló vállalatokba fektet be. A portfólió különböző országok és iparágak között diverzifikált. Több éves időtávon mérve igyekszünk túlszárnyalni az MSCI Europe NR referencia index teljesítményét. Célunk, hogy kihasználjuk a piacok által biztosított lehetőségeket. Arra törekszünk, hogy gondos elemzés alapján a legígéretesebb részvényeket válasszuk ki. Stabil és viszonylag magas osztalékot kínáló vállalatokra összpontosítunk. Végső soron azokat a részvényeket választjuk ki, amelyek szilárd pénzügyi helyzetűek és gazdálkodásuk eredményeképp várhatóan fenntartható osztalékot kínálnak. A befektetési alapon lévő részesedését minden olyan (munka)napon visszaválthatja, amelyen a befektetési jegyek értéke kiszámításra kerül, ami ezen befektetési alap esetében naponta történik. Az alap rendszeres osztalékfizetést tervez.

### Teljesítmény Nettó



### Visszatekintő hozamok (%)

EUR	1 hó	3 hó	6 hó	1 év	3 év	5 év	10 év
alap	-0,34	3,12	5,57	8,65	9,73	0,48	-
Benchmark	1,60	5,45	10,12	14,65	21,30	11,08	-

### Visszatekintő évesített hozamok (%)



### Naptári éves hozamok (%)



### Az adatok keletkezése 28/03/2013

#### Alapadatok

ISIN kód	LU0205350837
Bloomberg kód	INGEHPC LX
Reuters kód	LU0205350837.LUF
Telekurs kód	1993974
WKN kód	A0EQ3V
Sedol kód	-

P osztály hozamtkésítő	EUR	
Nettó eszközérték számítás gyakorisága	napi	
Az alap indulása	15/12/2004	250,00
Nettó eszközérték (NEÉ)	28/03/2013	303,49
12 havi NEÉ maximuma	14/03/2013	310,78
12 havi NEÉ minimuma	04/06/2012	249,11

#### Költségek

Éves alapkezelői díj	1,50%
----------------------	-------

#### Az alap adatai

Részvényalap (határozatlan futamidejű)	
Kibocsátás országa	Luxemburg
Összesített nettó eszközérték (millió)	405,91
Referencia index: MSCI Europe (Net)	

#### Legnagyobb 10 részvénybefektetés

Royal Dutch Shell B .....	4,08%
Novartis .....	3,96%
Hsbc Holdings (gb) .....	3,09%
Bp .....	2,95%
Gazprom Oao-spon Adr .....	2,24%
Glaxosmithkline .....	2,06%
Astrazeneca .....	2,02%
Eni .....	1,94%
Rio Tinto Plc .....	1,67%
Sainsbury (j) .....	1,65%

#### Befektetési stílus

Morningstar Box



érték, vegyes vagy növekedés alapú stílus

#### Jogi nyilatkozat

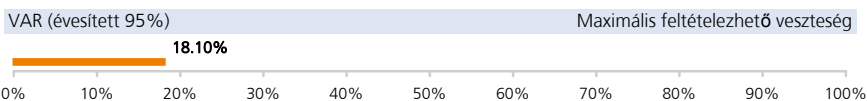
Kérjük olvassa el a dokumentum végén található jogi nyilatkozatot.

### Kimutatások

EUR	1 éves	3 éves	5 éves
Volatilitás éves(itett)	11,30	12,53	16,84
Sharpe-mutató éves(itett)	0,74	0,18	-0,08
Éves(itett) alfa	-5,88	-3,02	-1,85
$\alpha$ (%)	-6,01	-3,51	-2,03
Béta	1,05	0,96	0,93
R2	0,86	0,92	0,94
Információs hányados éves(itett)	-1,41	-1,00	-0,47
Követési hiba éves(itett)	4,27	3,52	4,33

Az évesített Sharpe mutatóhoz kockázatmentes hozamként a 3 hónapos Euribor-t vettük figyelembe.

### Kockázati jellemzők



A VaR (kockázatokkal súlyozott érték) egy olyan statisztikai mérőszám, amely azt mutatja meg, hogy mekkora maximális évesített veszteséget érhetünk el egy adott időszakon belül. További információért kérjük tekintse meg az alap tájékoztatóját!

### SRRI



Az SRRI múltbeli adatokon alapuló kockázati mutató. A múltbeli – az említett mutató számításához is használt – adatok azonban nem szükségszerűen megbízható mutatói az alap jövőbeli kockázati profiljának. Semmi sem szavatolja, hogy a kockázati mutató változatlan maradjon, idővel módosulhat. A legalacsonyabb kockázati kategória sem jelenti a befektetés kockázatmentességét. (1 = Kisebb kockázat – jellemzően kisebb nyereség / 7 = nagyobb kockázat – jellemzően nagyobb nyereség)

#### Piaci kockázat (eszközosztály szerint)



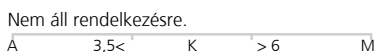
#### Devizakockázat (EUR)



#### Hitelezési kockázat (S&P minősítés alapján)



#### Kamatkockázat (duration)



### Osztalék (bruttó)

évi	-	-	-	-
osztalék sorsz	-	-	-	-
EUR	-	-	-	-

### Az adatok keletkezése 28/03/2013

#### Országok szerinti megoszlás

Egyesült Királyság	28,72%
Franciaország	15,45%
Németország	9,37%
Svájc	8,66%
Olaszország	7,34%
Svédország	4,09%
Kanada	4,08%
Spanyolország	3,23%
Belgium	3,06%
egyéb	16,00%

#### Iparágak szerinti megoszlás

pénzügy	22,90%
egészségügy	13,65%
energia	13,30%
ipar	11,88%
alapanyagok	9,98%
közművek	8,74%
telekommunikáció	6,35%
diszkrécionális fogyasztási javak	5,66%
alapvető fogyasztási javak	4,18%
informatiótechnológia	3,35%

#### További befektetési jegy osztályok

X hozamtőkésítő	LU0205352882
I hozamtőkésítő	LU0205353187
P hozamfizető	LU0205351728
I hozamfizető	LU0218792157
S hozamtőkésítő	LU0293043864

#### Jogi nyilatkozat

Kérjük olvassa el a dokumentum végén található jogi nyilatkozatot.

# ING (L)

## Invest Euro Equity



Overall Morningstar Rating™  
Morningstar minősítés 28/02/2013



3-year Morningstar Rating™



5-year Morningstar Rating™

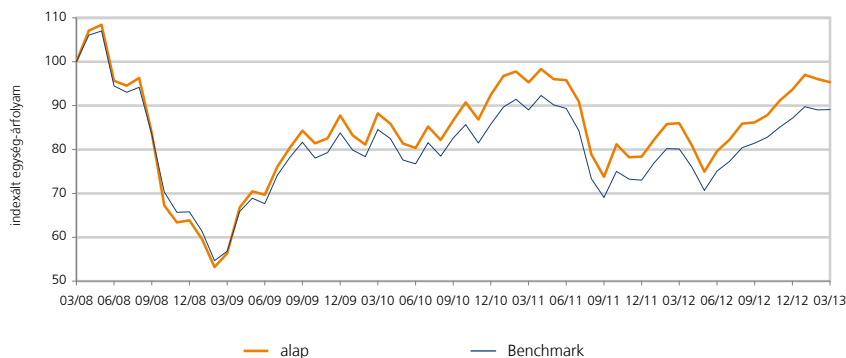


10-year Morningstar Rating™

### Befektetési politika

Az alap az eurózóna térségében működő vállalatok széles skálájába fektet be. Több éves időtávon mérve igyekszünk túlszárnyalni az MSCI EMU NR referencia index teljesítményét. A vállalatok mélyreható elemzésére összpontosítva próbáljuk meghatározni a legjobb befektetéseket. Döntésünket az adott vállalat részvényárfolyamának kapcsolódó kockázatokkal súlyozott növekedési lehetőségeire alapozva hozzuk meg. A piaccal és a gazdasági fejleményekkel összefüggő kockázatokat a megfelelő eszközökkel minimalizáljuk. A befektetési alapban lévő részesedését minden olyan (munka)napon visszaválthatja, amelyen a befektetési jegyek értéke kiszámításra kerül, ami ezen befektetési alap esetében naponta történik. A befektetési alap nem nyújt osztalékot. Minden eredményt újra befektetünk.

### Teljesítmény Nettó



### Visszatekintő hozamok (%)

EUR	1 hó	3 hó	6 hó	1 év	3 év	5 év	10 év
alap	-0,91	1,36	9,71	9,04	2,87	-12,18	63,83
Benchmark	0,10	2,28	9,43	11,21	5,38	-10,90	91,13

### Visszatekintő évesített hozamok (%)



EUR	1 év	3 év	5 év	10 év
● alap	9,04	0,95	-2,56	5,06
● Benchmark	11,21	1,76	-2,28	6,69

### Naptári éves hozamok (%)



EUR	2013 YTD	2012	2011	2010	2009	2008
● alap	1,36	17,54	-16,60	3,66	35,08	-47,50
● Benchmark	2,28	19,31	-14,89	2,40	27,32	-44,85

INVESTMENT MANAGEMENT

### Az adatok keletkezése 28/03/2013

#### Alapadatok

ISIN kód	LU0095527585
Bloomberg kód	INGEMQA LX
Reuters kód	LU0095527585.LUF
Telekurs kód	470424
WKN kód	989810
Sedol kód	-

P osztály hozamtőkésítő	EUR	
Nettó eszközérték számítás gyakorisága	napi	
Az alap indulása	18/03/1999	100,00
Nettó eszközérték (NEÉ)	28/03/2013	104,31
12 havi NEÉ maximuma	14/03/2013	109,15
12 havi NEÉ minimuma	01/06/2012	81,11

#### Költségek

Éves alapkezelői díj	1,30%
----------------------	-------

#### Az alap adatai

Részvényalap (határozatlan futamidejű)	
Kibocsátás országa	Luxemburg
Összesített nettó eszközérték (millió)	285,81
Referencia index: MSCI EMU (Net) (FT Eurobloc until Oct 1, 2002)	

#### Legnagyobb 10 részvénybefektetés

Sanofi .....	4,53%
Siemens .....	4,24%
Henkel Vorzug .....	3,53%
Allianz .....	3,00%
Total .....	2,83%
Bayer .....	2,73%
Bnp Paribas .....	2,71%
Daimler Ag-registered Shares .....	2,56%
Fresenius .....	2,52%
Volkswagen Ag-pfd .....	2,35%

#### Befektetési stílus

Morningstar Box



érték, vegyes vagy növekedés alapú stílus

#### Jogi nyilatkozat

Kérjük olvassa el a dokumentum végén található jogi nyilatkozatot.

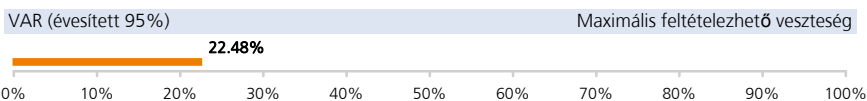


### Kimutatások

EUR	1 éves	3 éves	5 éves
Volatilitás éves(itett)	14,29	16,91	22,50
Sharpe-mutató éves(itett)	0,61	0,01	-0,18
Éves(itett) alfa	-2,76	-0,80	0,13
$\alpha$ (%)	-2,17	-0,81	-0,28
Béta	1,08	1,04	1,08
R2	0,98	0,98	0,99
Információs hányados éves(itett)	-1,04	-0,38	-0,09
Követési hiba éves(itett)	2,09	2,17	3,15

Az évesített Sharpe mutatóhoz kockázatmentes hozamként a 3 hónapos Euribor-t vettük figyelembe.

### Kockázati jellemzők



A VaR (kockázatokkal súlyozott érték) egy olyan statisztikai mérőszám, amely azt mutatja meg, hogy mekkora maximális évesített veszteséget érhetünk el egy adott időszakon belül. További információért kérjük tekintse meg az alap tájékoztatóját!

### SRRI

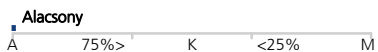


Az SRRI múltbeli adatokon alapuló kockázati mutató. A múltbeli – az említett mutató számításához is használt – adatok azonban nem szükségszerűen megbízható mutatói az alap jövőbeli kockázati profiljának. Semmi sem szavatolja, hogy a kockázati mutató változatlan maradjon, idővel módosulhat. A legalacsonyabb kockázati kategória sem jelenti a befektetés kockázatmentességét. (1 = Kisebb kockázat – jellemzően kisebb nyereség / 7 = nagyobb kockázat – jellemzően nagyobb nyereség)

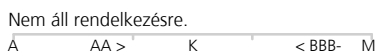
### Piaci kockázat (eszközosztály szerint)



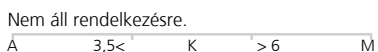
### Devizakockázat (EUR)



### Hitelezési kockázat (S&P minősítés alapján)



### Kamatkockázat (duration)



### Osztalék (bruttó)

év	-	-	-	-
osztalék sorsz	-	-	-	-
EUR	-	-	-	-

### Az adatok keletkezése 28/03/2013

#### Országok szerinti megoszlás

Franciaország	32,05%
Németország	30,47%
Hollandia	10,08%
Spanyolország	7,54%
Olaszország	4,56%
Portugália	2,50%
Belgium	2,29%
Írország	1,90%
Luxemburg	1,73%
egyéb	6,87%

#### Iparágak szerinti megoszlás

pénzügy	20,00%
diszkrecionális fogyasztási javak	12,39%
ipar	11,98%
alapvető fogyasztási javak	11,18%
egészségügy	10,13%
alapanyagok	9,93%
energia	9,21%
telekommunikáció	5,80%
informatika	5,04%
közművek	4,34%

#### További befektetési jegy osztályok

X hozamtőkésítő	LU0113307978
I hozamtőkésítő	LU0095084066
P hozamfizető	LU0095527312
S hozamtőkésítő	LU0293043518

#### Jogi nyilatkozat

Kérjük olvassa el a dokumentum végén található jogi nyilatkozatot.



# ING (L)

## Invest US (ECC)



Overall Morningstar Rating™  
Morningstar minősítés 28/02/2013



3-year Morningstar Rating™

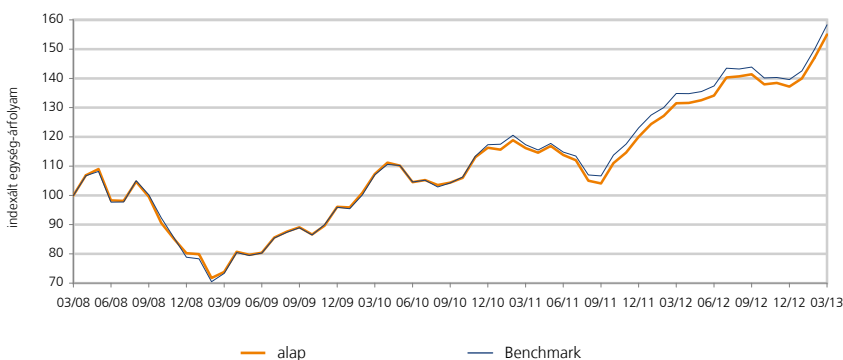


5-year Morningstar Rating™

### Befektetési politika

Az alap elsősorban az Amerikai Egyesült Államokban alapított, illetve ottani tőzsdén jegyzett vagy forgalmazott vállalatok részvényeibe fektet be. Modellalapú stratégiák alapján állapítjuk meg, hogy egy adott befektetés vonzó-e számításra. Jelenlegi és korábbi adatok elemzésével előrejelezzük a hozamokat, majd ezt követően megállapítjuk a portfólión belül az egyes részvények súlyát, ugyanazon részvénynek a S&P 500 NR referencia indexen belüli súlyához viszonyítva, továbbá figyelembe véve az egyes részvények várható kockázatát és forgalmazási költségeit. Olyan portfóliót igyekszünk kialakítani, amely ellenőrzött kockázati szint mellett a lehető legnagyobb hozamot éri el. Több éves időtávon mérve igyekszünk túlszárnyalni a S&P 500 NR referencia index teljesítményét. A befektetési alapon lévő részesedését minden olyan (munka)napon eladhatja, amelyen a befektetési jegyek értéke számításra kerül, ami e befektetési alap esetében naponta történik. A befektetési alap nem nyújt osztalékokat. Minden eredményt újra befektetünk.

### Teljesítmény Nettó



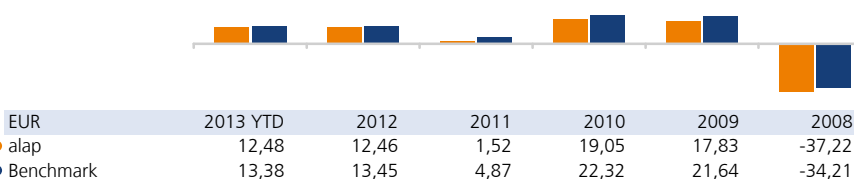
### Visszatekintő hozamok (%)

EUR	1 hó	3 hó	6 hó	1 év	3 év	5 év	10 év
alap	5,25	12,48	8,71	15,95	37,53	42,86	-
Benchmark	5,58	13,38	10,01	17,39	47,87	58,29	-

### Visszatekintő évesített hozamok (%)



### Naptári éves hozamok (%)



### Az adatok keletkezése 28/03/2013

#### Alapadatok

ISIN kód	LU0273690221
Bloomberg kód	INGENHH LX
Reuters kód	LU0273690221.LUF
Telekurs kód	2763019
WKN kód	AOM9TG
Sedol kód	-

P osztály hozamotkésítő	EUR	
Nettó eszközérték számítás gyakorisága	napi	
Az alap indulása	07/06/2007	267,59
Nettó eszközérték (NEÉ)	28/03/2013	273,88
12 havi NEÉ maximuma	27/03/2013	274,08
12 havi NEÉ minimuma	18/05/2012	227,49

#### Költségek

Éves alapkezelői díj	1,30%
----------------------	-------

#### Az alap adatai

Részvényalap (határozatlan futamidejű)	
Kibocsátás országa	Luxemburg
Összesített nettó eszközérték (millió)	187,13
Referencia index: S&P 500 (Net) (FT North America until Sep. 30, 2002)	

#### Legnagyobb 10 részvénybefektetés

Exxon Mobil Corp .....	3,52%
Apple .....	3,32%
Pfizer Inc .....	2,31%
Google A .....	2,21%
Microsoft Corp .....	2,19%
Procter & Gamble Co/the .....	2,07%
Jpmorgan Chase & Co .....	1,81%
Industrial Select Sect Spdr .....	1,77%
Wells Fargo & Co .....	1,74%
Merck & Co. Inc. ....	1,61%

#### Befektetési stílus

Morningstar Box



érték, vegyes vagy növekedés alapú stílus

#### Jogi nyilatkozat

Kérjük olvassa el a dokumentum végén található jogi nyilatkozatot.

# ING (L)

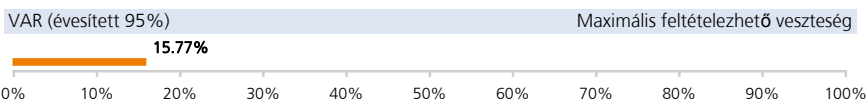
## Invest US (ECC)

### Kimutatások

EUR	1 éves	3 éves	5 éves
Volatilitás éves(itett)	8,43	10,50	14,81
Sharpe-mutató éves(itett)	1,86	0,99	0,40
Éves(itett) alfa	-0,75	-2,39	-1,84
$\alpha$ (%)	-1,44	-2,72	-2,22
Béta	0,97	1,00	0,98
R2	0,99	0,99	0,99
Információs hányados éves(itett)	-1,86	-2,41	-1,27
Követési hiba éves(itett)	0,77	1,13	1,75

Az évesített Sharpe mutatóhoz kockázatmentes hozamként a 3 hónapos Euribor-t vettük figyelembe.

### Kockázati jellemzők



A VaR (kockázatokkal súlyozott érték) egy olyan statisztikai mérőszám, amely azt mutatja meg, hogy mekkora maximális évesített veszteséget érhetünk el egy adott időszakon belül. További információért kérjük tekintse meg az alap tájékoztatóját!

SRRRI -



Az SRRRI múltbeli adatokon alapuló kockázati mutató. A múltbeli – az említett mutató számításához is használt – adatok azonban nem szükségszerűen megbízható mutatói az alap jövőbeli kockázati profiljának. Semmi sem szavatolja, hogy a kockázati mutató változatlan maradjon, idővel módosulhat. A legalacsonyabb kockázati kategória sem jelenti a befektetés kockázatmentességét. (1 = Kiseb kockázat – jellemzően kisebb nyereség / 7 = nagyobb kockázat – jellemzően nagyobb nyereség)

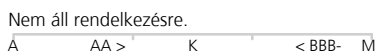
Piaci kockázat (eszközosztály szerint)



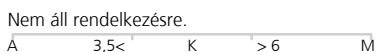
Devizakockázat (EUR)



Hitelezési kockázat (S&P minősítés alapján)



Kamatkockázat (duration)



### Osztalék (bruttó)

évi	-	-	-	-
osztalék sorsz	-	-	-	-
EUR	-	-	-	-

### Az adatok keletkezése 28/03/2013

#### Iparágak szerinti megoszlás

informatiótechnológia	17,81%
pénzügy	15,89%
egészségügy	12,25%
diszkrécionális fogyasztási javak	11,85%
energia	11,68%
alapvető fogyasztási javak	10,49%
ipar	8,33%
alacsonyanyagok	4,22%
közművek	3,90%
telekommunikáció	3,58%

#### További befektetési jegy osztályok

I hozamtőkésítő	LU0293042627
-----------------	--------------

#### Jogi nyilatkozat

Kérjük olvassa el a dokumentum végén található jogi nyilatkozatot.

# ING (L)

## Invest Global Opportunities



Overall Morningstar Rating™  
Morningstar minősítés 28/02/2013



3-year Morningstar Rating™

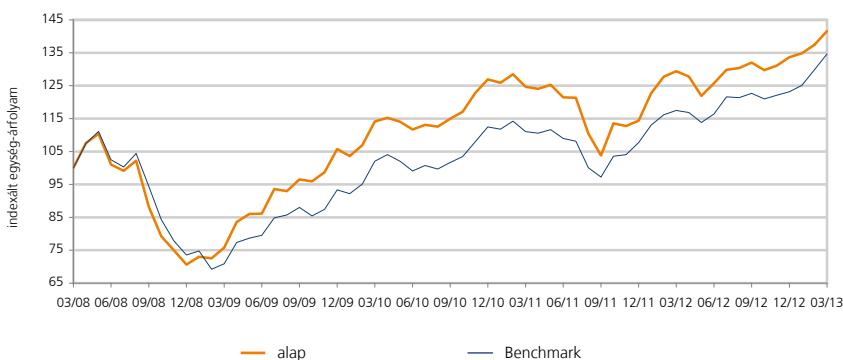


5-year Morningstar Rating™

### Befektetési politika

Az alap a világ különböző országaiban székhellyel rendelkező, illetve a világ, beleértve a feltörekvő piacokat is, tőzsdéin jegyzett vagy forgalmazott vállalatokba fektet be. A portfólió különböző országok és iparági szektorok között diverszifikált. Több éves időtávon mérve igyekszünk túlszárnyalni az MSCI (AC) World NR referencia index teljesítményét a piacok által kínált lehetőségek kihasználása révén. Arra törekszünk, hogy gondos vállalati elemzés alapján történő részvénykiválasztás révén növeljük az alap értékét. Az aktuális árfolyam emelkedési potenciálját tudatosan szembeállítjuk a befektetés kockázatával, mielőtt az adott részvényt felvennénk az alapba. A befektetési alapban lévő részesedését minden olyan (munka)napon eladhatja, amelyen a befektetési jegyek értéke számításra kerül, ami e befektetési alap esetében naponta történik. A befektetési alap nem nyújt osztalékokat. Minden eredményt újra befektetünk.

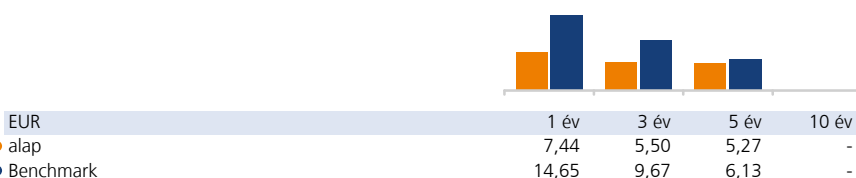
### Teljesítmény Nettó



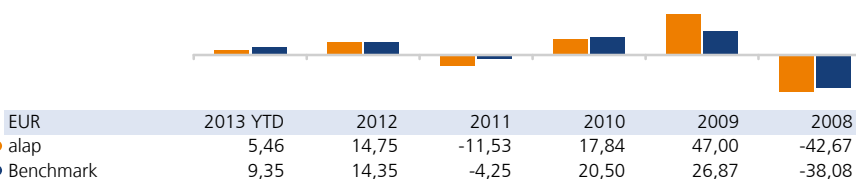
### Visszatekintő hozamok (%)

EUR	1 hó	3 hó	6 hó	1 év	3 év	5 év	10 év
alap	2,86	5,46	6,29	7,44	17,41	29,26	-
Benchmark	3,67	9,35	9,78	14,65	31,92	34,66	-

### Visszatekintő évesített hozamok (%)



### Naptári éves hozamok (%)



### Az adatok keletkezése 28/03/2013

#### Alapadatok

ISIN kód	LU0250158358
Bloomberg kód	INGGOPC LX
Reuters kód	LU0250158358.LUF
Telekurs kód	2412104
WKN kód	A0LG8Q
Sedol kód	-

P osztály hozamotkésítő	EUR	
Nettó eszközérték számítás gyakorisága	napi	
Az alap indulása	30/08/2006	250,00
Nettó eszközérték (NEÉ)	28/03/2013	297,43
12 havi NEÉ maximuma	27/03/2013	297,80
12 havi NEÉ minimuma	04/06/2012	251,49

#### Költségek

Éves alapkezelői díj	1,50%
----------------------	-------

#### Az alap adatai

Részvényalap (határozatlan futamidejű)	
Kibocsátás országa	Luxemburg
Összesített nettó eszközérték (millió)	477,13
Referencia index: MSCI (AC) World Index Net (MSCI (DM) World Growth until Oct 15, 2009)	

#### Legnagyobb 10 részvénybefektetés

Novartis	2,61%
Amgen Inc	2,40%
Mead Johnson Nutrition Co	2,27%
Yum! Brands Inc	2,26%
Boeing Co	2,22%
Imperial Tobacco Group	1,83%
Hsbc Holdings (gb)	1,68%
Google A	1,63%
Microsoft Corp	1,59%
Samsung Electronics Co Ltd	1,55%

#### Befektetési stílus

##### Morningstar Box



érték, vegyes vagy növekedés alapú stílus

#### Jogi nyilatkozat

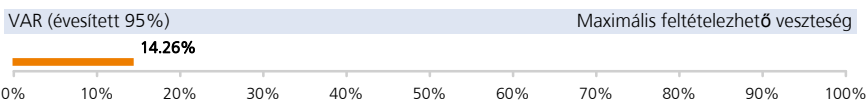
Kérjük olvassa el a dokumentum végén található jogi nyilatkozatot.

### Kimutatások

EUR	1 éves	3 éves	5 éves
Volatilitás éves(itett)	8,03	11,75	15,92
Sharpe-mutató éves(itett)	0,89	0,40	0,24
Éves(itett) alfa	-5,95	-4,88	-0,76
$\alpha$ (%)	-7,21	-4,18	-0,87
Béta	0,97	1,13	1,02
R2	0,81	0,89	0,88
Információs hányados éves(itett)	-2,06	-1,01	-0,16
Követési hiba éves(itett)	3,51	4,15	5,49

Az évesített Sharpe mutatóhoz kockázatmentes hozamként a 3 hónapos Euribor-t vettük figyelembe.

### Kockázati jellemzők



A VaR (kockázatokkal súlyozott érték) egy olyan statisztikai mérőszám, amely azt mutatja meg, hogy mekkora maximális évesített veszteséget érhetünk el egy adott időszakon belül. További információért kérjük tekintse meg az alap tájékoztatóját!

### SRRI



Az SRRI múltbeli adatokon alapuló kockázati mutató. A múltbeli – az említett mutató számításához is használt – adatok azonban nem szükségszerűen megbízható mutatói az alap jövőbeli kockázati profiljának. Semmi sem szavatolja, hogy a kockázati mutató változatlan maradjon, idővel módosulhat. A legalacsonyabb kockázati kategória sem jelenti a befektetés kockázatmentességét. (1 = Kiseb kockázat – jellemzően kisebb nyereség / 7 = nagyobb kockázat – jellemzően nagyobb nyereség)

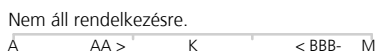
### Piaci kockázat (eszközosztály szerint)



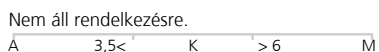
### Devizakockázat (EUR)



### Hitelezési kockázat (S&P minősítés alapján)



### Kamatkockázat (duration)



### Osztalék (bruttó)

év	-	-	-	-
osztalék sorsz	-	-	-	-
EUR	-	-	-	-

### Az adatok keletkezése 28/03/2013

#### Országok szerinti megoszlás

Amerikai Egyesült Államok	39,52%
Egyesült Királyság	9,64%
Svájc	6,03%
Kanada	5,24%
Japán	5,00%
Hollandia	4,70%
Hong Kong	3,26%
Németország	3,21%
Franciaország	3,12%
egyéb	20,28%

#### Iparágak szerinti megoszlás

információtechnológia	18,25%
pénzügy	14,67%
egészségügy	14,41%
diszkrécionális fogyasztási javak	11,83%
energia	11,33%
alapvető fogyasztási javak	9,51%
alanyagok	9,22%
ipar	8,64%
közművek	1,35%
telekommunikáció	0,80%

#### További befektetési jegy osztályok

X hozamtőkésítő	LU0250170304
I hozamtőkésítő	LU0250161907
P hozamfizető	LU0250165999
S hozamtőkésítő	LU0293045992

ING (L)

# Invest Sustainable Equity



Overall Morningstar Rating™  
Morningstar minősítés 28/02/2013



3-year Morningstar Rating™



5-year Morningstar Rating™

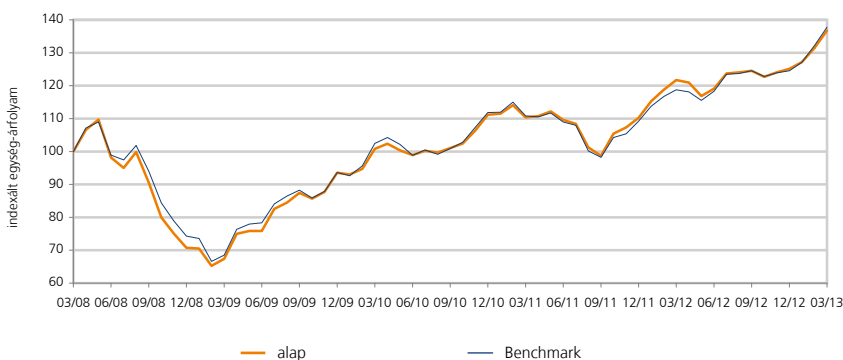


10-year Morningstar Rating™

## Befektetési politika

Az alap olyan, világszerte tőzsdén jegyzett vagy forgalmazott vállalatok részvényeibe fektet be, amelyek fenntartható fejlődési politikát követnek. Ezek a vállalatok a társadalmi elvek (pl. emberi jogok, diszkrimináció mentesség, a gyermekmunka probléma) valamint a környezetvédelmi elvek tiszteletét pénzügyi teljesítménnyel ötvözik. A kiválasztott vállalatoknak nagymértékben meg kell felelniük az "osztály legjobbjá" kritériumoknak. Több éves időtávon mérve igyekszünk túlszárnyalni az MSCI World NR referencia index teljesítményét. A befektetési alapon lévő részesedését minden olyan (munka)napon visszaválthatja, amelyen a befektetési jegyek értéke kiszámításra kerül, ami ezen befektetési alap esetében naponta történik. A befektetési alap nem nyújt osztalékot. Minden eredményt újra befektetünk.

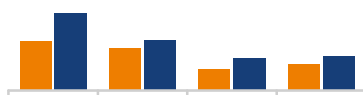
## Teljesítmény Nettó



## Visszatekintő hozamok (%)

EUR	1 hó	3 hó	6 hó	1 év	3 év	5 év	10 év
alap	3,81	8,80	8,77	10,30	28,36	24,77	69,50
Benchmark	4,20	10,61	10,62	15,99	34,46	37,75	98,89

## Visszatekintő évesített hozamok (%)



EUR	1 év	3 év	5 év	10 év
● alap	10,30	8,68	4,53	5,42
● Benchmark	15,99	10,37	6,62	7,12

## Naptári éves hozamok (%)



EUR	2013 YTD	2012	2011	2010	2009	2008
● alap	8,80	11,43	-2,66	16,64	29,85	-40,23
● Benchmark	10,61	14,05	-2,38	19,53	25,94	-37,64

## Az adatok keletkezése 28/03/2013

### Alapadatok

ISIN kód	LU0119216553
Bloomberg kód	INGSGPC LX
Reuters kód	LU0119216553.LUF
Telekurs kód	1164451
WKN kód	797410
Sedol kód	-

P osztály hozamtokésítő	EUR	
Nettó eszközérték számítás gyakorisága	napi	
Az alap indulása	10/07/2000	250,00
Nettó eszközérték (NEÉ)	28/03/2013	200,76
12 havi NEÉ maximuma	28/03/2013	200,76
12 havi NEÉ minimuma	04/06/2012	168,86

### Költségek

Éves alapkezelői díj	1,50%
----------------------	-------

### Az alap adatai

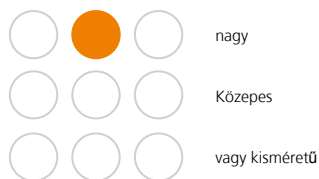
Részvényalap (határozatlan futamidejű)	
Kibocsátás országa	Luxemburg
Összesített nettó eszközérték (millió)	167,90
Referencia index: MSCI World (Net)	

### Legnagyobb 10 részvénybefektetés

Apple	2,26%
Nestle	2,06%
Procter & Gamble Co/the	1,92%
Johnson & Johnson	1,78%
Pepsico Inc	1,72%
Rogers Communications B	1,67%
Jpmorgan Chase & Co	1,64%
Novartis	1,59%
Sanofi	1,58%
At&t	1,57%

### Befektetési stílus

Morningstar Box



érték, vegyes vagy növekedés alapú stílus

### Jogi nyilatkozat

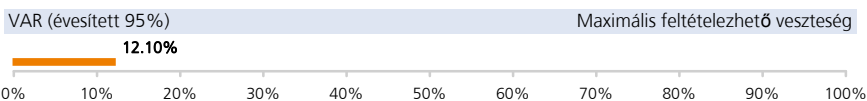
Kérjük olvassa el a dokumentum végén található jogi nyilatkozatot.

### Kimutatások

EUR	1 éves	3 éves	5 éves
Volatilitás éves(itett)	7,60	9,30	15,19
Sharpe-mutató éves(itett)	1,31	0,84	0,20
Éves(itett) alfa	-4,82	-0,95	-1,93
$\alpha$ (%)	-5,69	-1,69	-2,09
Béta	0,99	0,94	1,00
R2	0,97	0,96	0,97
Információs hányados éves(itett)	-4,01	-0,84	-0,76
Követési hiba éves(itett)	1,42	2,02	2,74

Az évesített Sharpe mutatóhoz kockázatmentes hozamként a 3 hónapos Euribor-t vettük figyelembe.

### Kockázati jellemzők



A VaR (kockázatokkal súlyozott érték) egy olyan statisztikai mérőszám, amely azt mutatja meg, hogy mekkora maximális évesített veszteséget érhetünk el egy adott időszakon belül. További információért kérjük tekintse meg az alap tájékoztatóját!

### SRRI



Az SRRI múltbeli adatokon alapuló kockázati mutató. A múltbeli – az említett mutató számításához is használt – adatok azonban nem szükségszerűen megbízható mutatói az alap jövőbeli kockázati profiljának. Semmi sem szavatolja, hogy a kockázati mutató változatlan maradjon, idővel módosulhat. A legalacsonyabb kockázati kategória sem jelenti a befektetés kockázatmentességét. (1 = Kisebb kockázat – jellemzően kisebb nyereség / 7 = nagyobb kockázat – jellemzően nagyobb nyereség)

### Piaci kockázat (eszközosztály szerint)



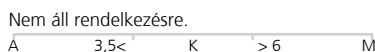
### Devizakockázat (EUR)



### Hitelezési kockázat (S&P minősítés alapján)



### Kamatkockázat (duration)



### Osztalék (bruttó)

év	-	-	-	-
osztalék sorsz	-	-	-	-
EUR	-	-	-	-

### Az adatok keletkezése 28/03/2013

#### Országok szerinti megoszlás

Amerikai Egyesült Államok	42,93%
Egyesült Királyság	13,84%
Japán	7,19%
Németország	6,58%
Svájc	5,24%
Franciaország	4,23%
Kanada	3,03%
Hong Kong	2,17%
Portugália	2,09%
egyéb	12,71%

#### Iparágak szerinti megoszlás

pénzügy	16,92%
informatéchnológia	14,98%
alapvető fogyasztási javak	12,39%
egészségügy	11,89%
diszkréacionális fogyasztási javak	11,44%
energia	8,92%
ipar	7,55%
telekommunikáció	5,82%
alapanyagok	5,59%
közművek	4,51%

#### További befektetési jegy osztályok

X hozamtőkésítő	LU0121204431
I hozamtőkésítő	LU0191250769
P hozamfizető	LU0119216710
S hozamtőkésítő	LU0293053236

#### Jogi nyilatkozat

Kérjük olvassa el a dokumentum végén található jogi nyilatkozatot.

# ING (L)

## Invest Prestige & Luxe

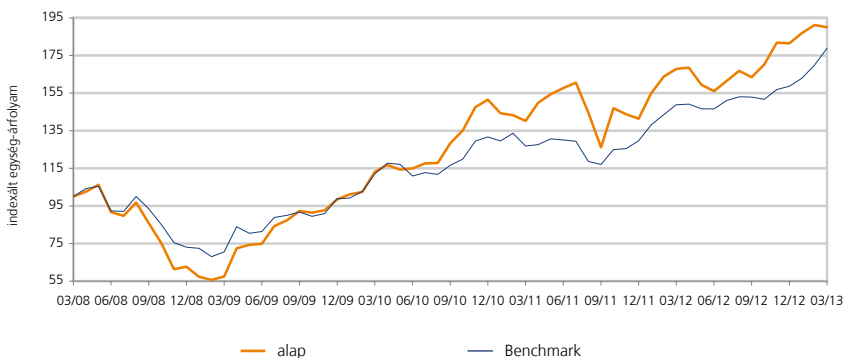


Morningstar minősítés 28/02/2013

### Befektetési politika

Az alap luxuscikkeket előállító vállalatok részvényeibe fektet be világszerte. Olyan vállalatok tartoznak ide, amelyek a "presztizs értékű és luxus" márkanevekhez kapcsolódnak, és a nemzetközi piacon biztos pozíciót foglalnak el. A portfólió különböző országok között diverzifikált. Több éves időtávon mérve igyekszünk túlszárnyalni az MSCI World Consumer Discretionary NR referencia index teljesítményét. Arra törekszünk, hogy gondos vállalati elemzés alapján történő részvénykiválasztás révén növeljük az alap értékét. Az aktuális árfolyam emelkedési potenciálját tudatosan szembeállítjuk a befektetés kockázatával, mielőtt az adott részvényt felvennénk az alapba. A befektetési alapon lévő részesedést minden olyan (munka)napon eladhatja, amelyen a befektetési jegyek értéke kiszámításra kerül, ami ezen befektetési alap esetében naponta történik. A befektetési alap nem nyújt osztalékot. Minden eredményt újra befektetünk.

### Teljesítmény Nettó



### Visszatekintő hozamok (%)

EUR	1 hó	3 hó	6 hó	1 év	3 év	5 év	10 év
alap	-0,73	4,29	15,28	11,20	58,98	73,68	178,37
Benchmark	5,24	12,71	16,93	20,14	59,61	78,79	210,80

### Visszatekintő évesített hozamok (%)



EUR	1 év	3 év	5 év	10 év
● alap	11,20	16,71	11,67	10,78
● Benchmark	20,14	16,87	12,32	12,01

### Naptári éves hozamok (%)



EUR	2013 YTD	2012	2011	2010	2009	2008
● alap	4,29	26,00	-8,37	51,03	54,21	-48,15
● Benchmark	12,71	22,40	-1,55	33,23	35,27	-38,64

INVESTMENT MANAGEMENT

Az adatok keletkezése 28/03/2013

### Alapadatok

ISIN kód	LU0119214772
Bloomberg kód	INGLPLP LX
Reuters kód	LU0119214772.LUF
Telekurs kód	1163860
WKN kód	664641
Sedol kód	-

P osztály hozamotkésítő	EUR	
Nettó eszközérték számítás gyakorisága	napi	
Az alap indulása	26/01/1998	250,00
Nettó eszközérték (NEÉ)	28/03/2013	616,06
12 havi NEÉ maximuma	13/03/2013	629,38
12 havi NEÉ minimuma	04/06/2012	495,52

### Költségek

Éves alapkezelői díj	1,50%
----------------------	-------

### Az alap adatai

Részvényalap (határozatlan futamidejű)	
Kibocsátás országa	Luxemburg
Összesített nettó eszközérték (millió)	119,93
Referencia index: MSCI World Consumer Discretionary (Net) (till 31/07/2007 Inhouse benchmark)	

### Legnagyobb 10 részvénybefektetés

Ppr .....	7,92%
Cie Financiere Richemont-br A .....	7,71%
Lvmh Moet Hennessy Louis Vui .....	6,06%
Christian Dior .....	5,41%
Swatch Group Ag/the-br .....	4,53%
Diageo .....	4,43%
Pernod Ricard .....	4,21%
Estee Lauder Companies-cl A .....	4,21%
Carnival Corp .....	3,91%
Pvh Corp .....	3,78%

### Befektetési stílus

Morningstar Box



érték, vegyes vagy növekedés alapú stílus

### Jogi nyilatkozat

Kérjük olvassa el a dokumentum végén található jogi nyilatkozatot.

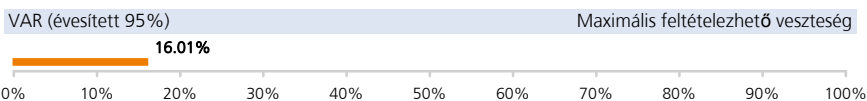


### Kimutatók

EUR	1 éves	3 éves	5 éves
Volatilitás éves(itett)	11,67	18,76	24,90
Sharpe-mutató éves(itett)	0,93	0,85	0,41
Éves(itett) alfa	-2,67	-0,93	-1,45
$\alpha$ (%)	-8,94	-0,15	-0,65
Béta	0,75	1,11	1,17
R2	0,23	0,49	0,73
Információs hányados éves(itett)	-0,86	-0,01	-0,05
Követési hiba éves(itett)	10,43	13,48	13,38

Az évesített Sharpe mutatóhoz kockázatmentes hozamként a 3 hónapos Euribor-t vettük figyelembe.

### Kockázati jellemzők



A VaR (kockázatokkal súlyozott érték) egy olyan statisztikai mérőszám, amely azt mutatja meg, hogy mekkora maximális évesített veszteséget érhetünk el egy adott időszakon belül. További információért kérjük tekintse meg az alap tájékoztatóját!

### SRRI



Az SRRI múltbeli adatokon alapuló kockázati mutató. A múltbeli – az említett mutató számításához is használt – adatok azonban nem szükségszerűen megbízható mutatói az alap jövőbeli kockázati profiljának. Semmi sem szavatolja, hogy a kockázati mutató változatlan maradjon, idővel módosulhat. A legalacsonyabb kockázati kategória sem jelenti a befektetés kockázatmentességét. (1 = Kiseb kockázat – jellemzően kisebb nyereség / 7 = nagyobb kockázat – jellemzően nagyobb nyereség)

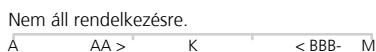
### Piaci kockázat (eszközosztály szerint)



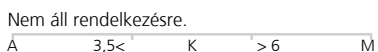
### Devizakockázat (EUR)



### Hitelezési kockázat (S&P minősítés alapján)



### Kamatkockázat (duration)



### Osztalék (bruttó)

év	-	-	-	-
osztalék sorsz	-	-	-	-
EUR	-	-	-	-

### Az adatok keletkezése 28/03/2013

#### Országok szerinti megoszlás

Franciaország	26,11%
Amerikai Egyesült Államok	18,38%
Svájc	15,30%
Németország	11,93%
Hong Kong	7,72%
Egyesült Királyság	4,93%
Hollandia	3,63%
Olaszország	3,00%
Kajmán szigetek	2,33%
egyéb	6,67%

#### Iparágak szerinti megoszlás

diszkréionális fogyasztási javak	83,27%
alapvető fogyasztási javak	16,09%
alapanyagok	0,64%

#### További befektetési jegy osztályok

X hozamtőkésítő	LU0121202492
I hozamtőkésítő	LU0341736139
P hozamfizető	LU0119215076

#### Jogi nyilatkozat

Kérjük olvassa el a dokumentum végén található jogi nyilatkozatot.



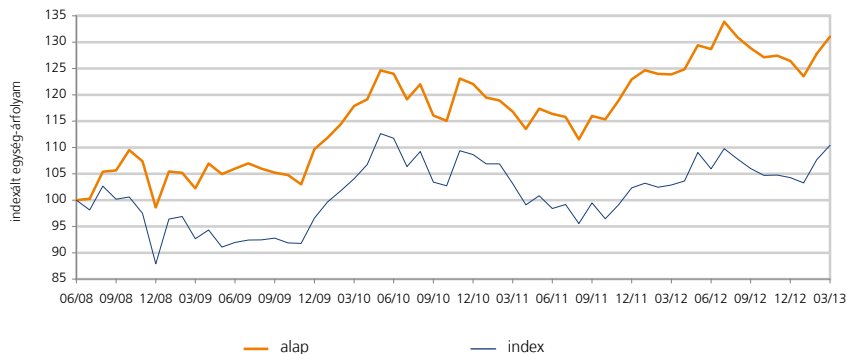
ING (L)

# Invest Alternative Beta

## Befektetési politika

A befektetési alap célja, hogy felülmúlja a HFRX Global Hedge Fund Index teljesítményét. Ez az index olyan alapokat tartalmaz, amelyek jellemző célja, hogy a piaci körülményektől függetlenül pozitív hozamot érjenek el (fedezeti alapok). Ehhez ténylegesen nem fektetünk be fedezeti alapokba. Az alap többféle piacon fektet be, például: a rögzített kamatozású értékpapírok piacán, a részvénypiacokon, illetve a devizapiacokon. Az eszközök vételére és eladására vonatkozó döntések teljes mértékben matematikai modelleinken alapulnak. Modellünk képes kimutatni, hogy egy adott pillanatban mely piacok határozzák meg a fedezeti alapok teljesítményét. A modell számításait havonta újraszámoljuk, míg az összes befektetést napi szinten kísérik figyelemmel. A befektetési alappal járó kockázatok kezelésére szigorú kockázatkezelési szabályozókat alkalmazunk. A befektetési alapon lévő részesedését bármely olyan (munka)napon eladhatja, amely napon a befektetési jegyek értéke számításra kerül, ami a befektetési alap esetében naponta történik. A befektetési alap nem fizet osztalékokat. Minden eredményt újra befektetünk.

## Teljesítmény Nettó



## Visszatekintő hozamok (%)

EUR	1 hó	3 hó	6 hó	1 év	3 év	5 év	10 év
alap	2,44	3,31	1,04	4,39	6,87	-	-
index	2,54	5,89	4,16	7,34	6,11	-	-

## Visszatekintő évesített hozamok (%)

EUR	1 év	3 év	5 év	10 év
alap	4,39	2,24	-	-
index	7,34	2,00	-	-

## Naptári éves hozamok (%)

EUR	2013 YTD	2012	2011	2010	2009	2008
alap	3,31	1,49	-0,59	9,88	9,75	-
index	5,89	1,92	-5,82	12,50	9,86	-

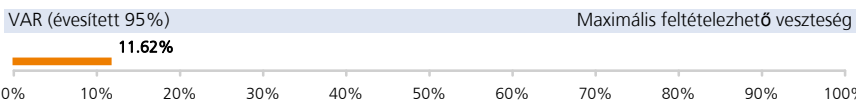
## Kimutatások

EUR	1 éves	3 éves	5 éves
Volatilitás éves(itett)	8,18	9,42	-

## Kockázati jellemzők

SRRI	1	2	3	4	5	6	7
Kockázat	●	●	●	●	●	○	○

Az SRRI múltbeli adatokon alapuló kockázati mutató. A múltbeli – az említett mutató számításához is használt – adatok azonban nem szükségszerűen megbízható mutatói az alap jövőbeli kockázati profiljának. Semmi sem szavatolja, hogy a kockázati mutató változatlan maradjon, idővel módosulhat. A legalacsonyabb kockázati kategória sem jelenti a befektetés kockázatmentességét. (1 = Kisebb kockázat – jellemzően kisebb nyereség / 7 = nagyobb kockázat – jellemzően nagyobb nyereség)



A VaR (kockázatokkal súlyozott érték) egy olyan statisztikai mérőszám, amely azt mutatja meg, hogy mekkora maximális évesített veszteséget érhetünk el egy adott időszakon belül. További információért kérjük tekintse meg az alap tájékoztatóját!

INVESTMENT MANAGEMENT

## Az adatok keletkezése 28/03/2013

### Alapadatok

ISIN kód	LU0370038167
Bloomberg kód	INALTEP LX
Reuters kód	LU0370038167.LUF
Telekurs kód	4291398
WKN kód	A0Q34F
Sedol kód	-

P osztály hozamtkésítő	EUR	
Nettó eszközérték számítás gyakorisága	napi	
Az alap indulása	17/06/2008	250,00
Nettó eszközérték (NEÉ)	28/03/2013	298,58
12 havi NEÉ maximuma	24/07/2012	311,15
12 havi NEÉ minimuma	01/02/2013	279,91

### Költségek

Éves alapkezelői díj	1,00%
----------------------	-------

### Az alap adatai

Alternatív eszközökbe fektető alap	Luxemburg
Kibocsátás országa	Luxemburg
Összesített nettó eszközérték (millió)	143,61
Átlagos élettartam (nap)	-
Referencia index: HFRX Global Hedge Fund Index	-

### Befektetési portfólió

	Kitettségi érték	
10 Y US T-note	-20,70%	-
2 Y US T-note	69,64%	-
Commodity	3,38%	-
Dollar Index	9,25%	-
MSCI Emerging Markets	15,90%	-
Nasdaq 100 Index	5,40%	-
Russel 2000 Index	5,70%	-
S&P 500 Index	7,84%	-
VIX Index	-0,85%	-

### További befektetési jegy osztályok

X hozamtkésítő	LU0370038597
I hozamtkésítő	LU0370038753
S hozamtkésítő	LU0370038910

### Jogi nyilatkozat

Kérjük olvassa el a dokumentum végén található jogi nyilatkozatot.



# ING (L)

## Invest Materials



Overall Morningstar Rating™  
Morningstar minősítés 28/02/2013



3-year Morningstar Rating™

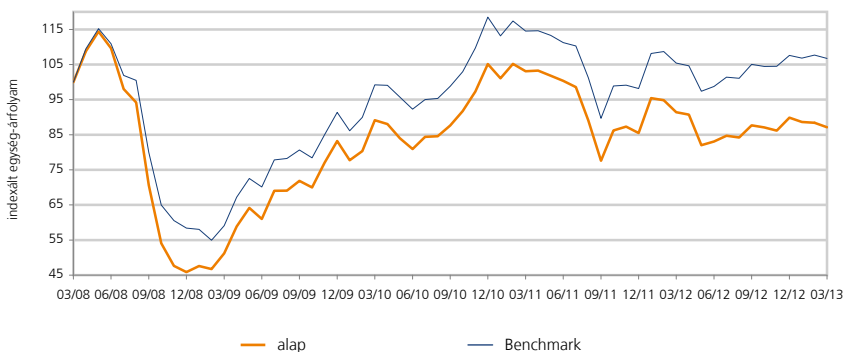


5-year Morningstar Rating™

### Befektetési politika

Az alap anyagokat előállító vállalatok részvényeibe fektet be világszerte. Olyan vállalatok tartoznak ide, amelyek üzleti tevékenységüket a következő iparágakban fejtik ki: vegyszerek, építési anyagok, konténerek és csomagolóanyagok, fémek és bányászat, papír- és faipari termékek. A portfólió különböző országok között diverzifikált. Több éves időtávon mérve igyekszünk túlszárnyalni az MSCI World Materials NR referencia index teljesítményét. Átfogó vállalati elemzésen alapuló részvénykiválasztással az alap értékének növelésére törekszünk. Az aktuális árfolyam emelkedési potenciálját tudatosan szembeállítjuk a befektetés kockázatával, mielőtt az adott részvényt felvennénk az alapba. A befektetési alapon lévő részesedését minden olyan (munka)napon visszaválthatja, amelyen a befektetési jegyek értéke kiszámításra kerül, ami ezen befektetési alap esetében naponta történik. A befektetési alap nem nyújt osztalékot. Minden eredményt újra befektetünk.

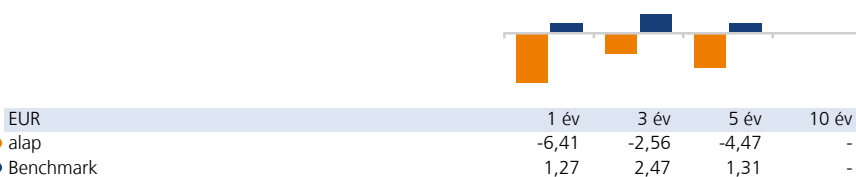
### Teljesítmény Nettó



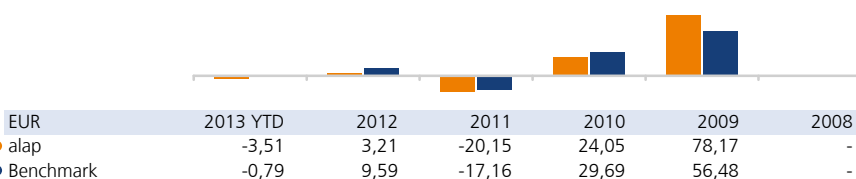
### Visszatekintő hozamok (%)

EUR	1 hó	3 hó	6 hó	1 év	3 év	5 év	10 év
alap	-1,63	-3,51	-1,52	-6,41	-7,48	-20,45	-
Benchmark	-0,90	-0,79	1,60	1,27	7,59	6,73	-

### Visszatekintő évesített hozamok (%)



### Naptári éves hozamok (%)



### Az adatok keletkezése 28/03/2013

#### Alapadatok

ISIN kód	LU0332194231
Bloomberg kód	INGMEPC LX
Reuters kód	LU0332194231.LUF
Telekurs kód	3555812
WKN kód	AOPG2R
Sedol kód	-

P osztály hozamotkésítő	EUR	
Nettó eszközérték számítás gyakorisága	napi	
Az alap indulása	14/01/2008	250,00
Nettó eszközérték (NEÉ)	28/03/2013	184,91
12 havi NEÉ maximuma	02/04/2012	201,37
12 havi NEÉ minimuma	04/06/2012	172,79

#### Költségek

Éves alapkezelői díj	1,50%
----------------------	-------

#### Az alap adatai

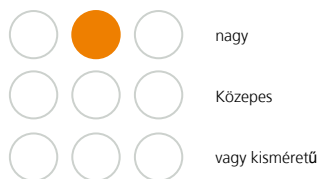
Részvényalap (határozatlan futamidejű)	
Kibocsátás országa	Luxemburg
Összesített nettó eszközérték (millió)	79,67
Referencia index: MSCI World Materials (Net) (until June 1, 2003 MSCI World Chemicals (Net) (as per 01/01/2000))	

#### Legnagyobb 10 részvénybefektetés

Rio Tinto Plc .....	7,92%
Bhp Billiton Ltd .....	6,57%
Monsanto Co .....	4,53%
Linde .....	4,49%
Potash Corp Of Saskatchewan .....	4,09%
Goldcorp Inc .....	4,00%
Syngenta .....	3,53%
Du Pont (e.i.) De Nemours .....	3,41%
Air Products & Chemicals Inc .....	3,33%
Barrick Gold Corp .....	3,11%

#### Befektetési stílus

Morningstar Box



érték, vegyes vagy növekedés alapú stílus

#### Jogi nyilatkozat

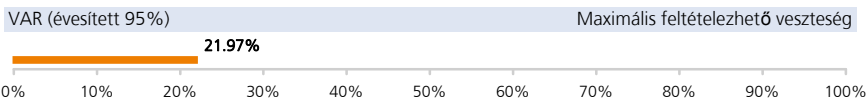
Kérjük olvassa el a dokumentum végén található jogi nyilatkozatot.

### Kimutatások

EUR	1 éves	3 éves	5 éves
Volatilitás éves(itett)	12,26	17,63	26,49
Sharpe-mutató éves(itett)	-0,55	-0,19	-0,23
Éves(itett) alfa	-7,73	-5,00	-5,29
$\alpha$ (%)	-7,68	-5,03	-5,78
Béta	1,26	1,12	1,16
R2	0,97	0,98	0,97
Információs hányados éves(itett)	-2,35	-1,63	-1,02
Követési hiba éves(itett)	3,26	3,09	5,68

Az évesített Sharpe mutatóhoz kockázatmentes hozamként a 3 hónapos Euribor-t vettük figyelembe.

### Kockázati jellemzők



A VaR (kockázatokkal súlyozott érték) egy olyan statisztikai mérőszám, amely azt mutatja meg, hogy mekkora maximális évesített veszteséget érhetünk el egy adott időszakon belül. További információért kérjük tekintse meg az alap tájékoztatóját!

SRRRI -



Az SRRRI múltbeli adatokon alapuló kockázati mutató. A múltbeli – az említett mutató számításához is használt – adatok azonban nem szükségszerűen megbízható mutatói az alap jövőbeli kockázati profiljának. Semmi sem szavatolja, hogy a kockázati mutató változatlan maradjon, idővel módosulhat. A legalacsonyabb kockázati kategória sem jelenti a befektetés kockázatmentességét. (1 = Kiseb kockázat – jellemzően kisebb nyereség / 7 = nagyobb kockázat – jellemzően nagyobb nyereség)

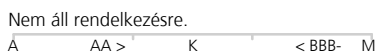
#### Piaci kockázat (eszközosztály szerint)



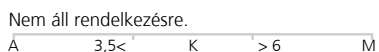
#### Devizakockázat (EUR)



#### Hitelezési kockázat (S&P minősítés alapján)



#### Kamatkockázat (duration)



### Osztalék (bruttó)

év	-	-	-	-
osztalék sorsz	-	-	-	-
EUR	-	-	-	-

### Az adatok keletkezése 28/03/2013

#### Országok szerinti megoszlás

Amerikai Egyesült Államok	26,69%
Kanada	18,72%
Egyesült Királyság	16,90%
Németország	7,88%
Ausztrália	6,57%
Svájc	5,78%
Japán	4,07%
Hollandia	3,12%
Luxemburg	2,03%
egyéb	8,25%

#### Devizák szerinti megoszlás

USD	31,50%
GBP	19,15%
CAD	18,74%
EUR	16,39%
AUD	6,58%
JPY	4,08%
CHF	3,54%
SEK	0,04%
NOK	0,00%
egyéb	-0,03%

#### További befektetési jegy osztályok

X hozamtőkésítő	LU0332194157
I hozamtőkésítő	LU0555018661

# ING (L)

## Invest Emerging Europe



Overall Morningstar Rating™  
Morningstar minősítés 28/02/2013



3-year Morningstar Rating™



5-year Morningstar Rating™

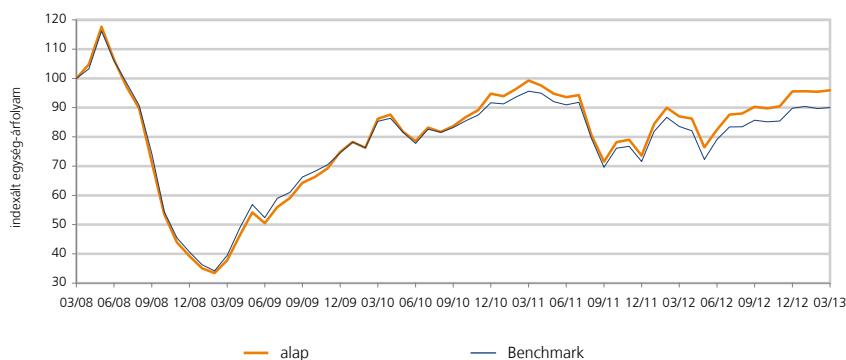


10-year Morningstar Rating™

### Befektetési politika

Az alap feltörekvő európai országban alapított, az ottani tőzsdéken jegyzett, illetve forgalmazott vállalatokba fektet be. A portfólióra vonatkozó befektetési döntések az egyedi részvények kiválasztásán (lentől felfelé való megközelítés), valamint azon országok gazdasági potenciáljának elemzésén (fentről lefelé történő megközelítés) alapulnak, amelyekbe az alap befektetési irányulhatnak. Több éves időtávon mérve igyekszünk túlszárnyalni az MSCI Emerging Europe 10/40 NR referencia index teljesítményét. A befektetési alapban lévő részesedését minden olyan (munka)napon visszaválthatja, amelyen a befektetési jegyek értéke kiszámításra kerül, ami ezen befektetési alap esetében naponta történik. A befektetési alap nem nyújt osztalékot. Minden eredményt újra befektetünk.

### Teljesítmény Nettó



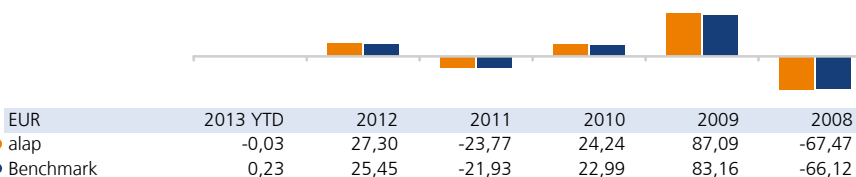
### Visszatekintő hozamok (%)

EUR	1 hó	3 hó	6 hó	1 év	3 év	5 év	10 év
alap	0,38	-0,03	5,28	8,22	5,18	-12,58	238,22
Benchmark	0,32	0,23	5,01	7,67	5,46	-10,01	283,28

### Visszatekintő évesített hozamok (%)



### Naptári éves hozamok (%)



### Az adatok keletkezése 28/03/2013

#### Alapadatok

ISIN kód	LU0109225770
Bloomberg kód	INGEEQD LX
Reuters kód	LU0109225770.LUF
Telekurs kód	1061144
WKN kód	935938
Sedol kód	-

P osztály hozamotkésítő	EUR
Nettó eszközérték számítás gyakorisága	napi
Az alap indulása	27/03/2000 25,00
Nettó eszközérték (NEÉ)	28/03/2013 60,27
12 havi NEÉ maximuma	23/01/2013 62,08
12 havi NEÉ minimuma	04/06/2012 47,91

#### Költségek

Éves alapkezelői díj	1,50%
----------------------	-------

#### Az alap adatai

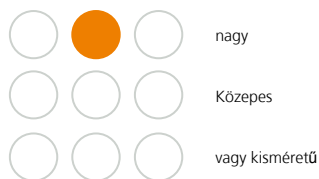
Részvényalap (határozatlan futamidejű)	
Kibocsátás országa	Luxemburg
Összesített nettó eszközérték (millió)	117,09
Referencia index: MSCI EM Europe 10-40 (Net) (MSCI 10-40 Eastern Europe (Net) till Nov 2010)	

#### Legnagyobb 10 részvénybefektetés

Lukoil Oao-spon Adr .....	9,98%
Gazprom Oao-spon Adr .....	6,26%
Sberbank Russia Com(rub) .....	5,30%
Turkiye Garanti Bankasi .....	4,47%
Turkiye Halk Bankasi .....	3,72%
Mobile Telesys Adr (usd) .....	3,70%
Novatek Gdr (usd) .....	3,56%
Powszechny Zaklad Ubezp. ....	3,03%
Magnit Gdr .....	2,93%
Surgutneftegaz Pref(rub) .....	2,85%

#### Befektetési stílus

Morningstar Box



érték, vegyes vagy növekedés alapú stílus

#### Jogi nyilatkozat

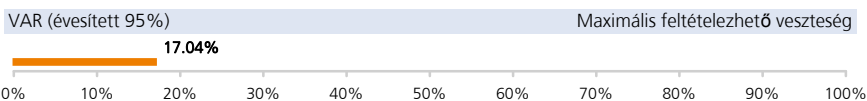
Kérjük olvassa el a dokumentum végén található jogi nyilatkozatot.

## Kimutatások

EUR	1 éves	3 éves	5 éves
Volatilitás éves(itett)	16,81	20,26	31,01
Sharpe-mutató éves(itett)	0,47	0,04	-0,13
Éves(itett) alfa	0,93	-0,06	-0,52
$\alpha$ (%)	0,55	-0,09	-0,57
Béta	0,94	1,00	1,00
R2	0,98	0,99	0,99
Információs hányados éves(itett)	0,23	-0,04	-0,17
Követési hiba éves(itett)	2,38	2,30	3,37

Az évesített Sharpe mutatóhoz kockázatmentes hozamként a 3 hónapos Euribor-t vettük figyelembe.

## Kockázati jellemzők



A VaR (kockázatokkal súlyozott érték) egy olyan statisztikai mérőszám, amely azt mutatja meg, hogy mekkora maximális évesített veszteséget érhetünk el egy adott időszakon belül. További információért kérjük tekintse meg az alap tájékoztatóját!

## SRRRI



Az SRRRI múltbeli adatokon alapuló kockázati mutató. A múltbeli – az említett mutató számításához is használt – adatok azonban nem szükségszerűen megbízható mutatói az alap jövőbeli kockázati profiljának. Semmi sem szavatolja, hogy a kockázati mutató változatlan maradjon, idővel módosulhat. A legalacsonyabb kockázati kategória sem jelenti a befektetés kockázatmentességét. (1 = Kiseb kockázat – jellemzően kisebb nyereség / 7 = nagyobb kockázat – jellemzően nagyobb nyereség)

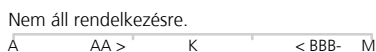
## Piaci kockázat (eszközosztály szerint)



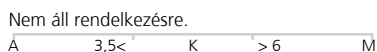
## Devizakockázat (EUR)



## Hitelezési kockázat (S&amp;P minősítés alapján)



## Kamatkockázat (duration)



## Osztalék (bruttó)

éves	-	-	-	-
osztalék sorsz	-	-	-	-
EUR	-	-	-	-

## Az adatok keletkezése 28/03/2013

## Országok szerinti megoszlás

Oroszország	50,24%
Törökország	21,70%
Lengyelország	10,57%
Egyesült Királyság	4,00%
Amerikai Egyesült Államok	2,67%
Hollandia	2,15%
Magyarország	2,03%
Románia	1,38%
Kazahsztán	1,00%
egyéb	4,27%

## Iparágak szerinti megoszlás

pénzügy	34,76%
energia	31,36%
alapanyagok	11,46%
telekommunikáció	8,01%
alapvető fogyasztási javak	6,57%
diszkréionális fogyasztási javak	3,65%
ipar	1,78%
egészségügy	1,65%
informatiótechnológia	0,75%

## További befektetési jegy osztályok

X hozamtőkésítő	LU0113311731
I hozamtőkésítő	LU0109225184
P hozamfizető	LU0109226075
S hozamtőkésítő	LU0293043195



Overall Morningstar Rating™  
Morningstar minősítés 28/02/2013

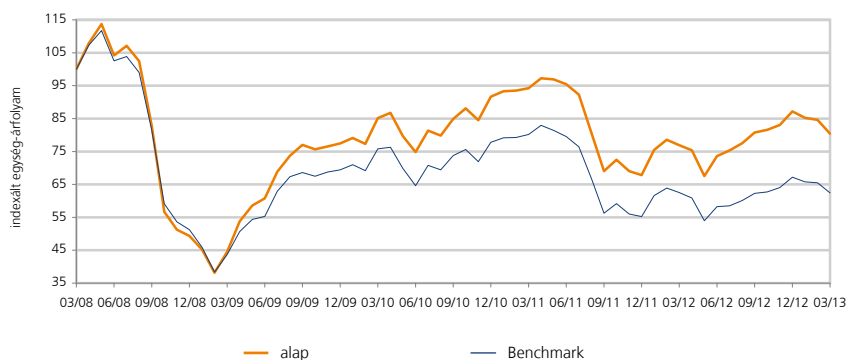


3-year Morningstar Rating™

### Befektetési politika

Az alap elsősorban az Ausztriában, Közép- és Dél-Kelet-Európában, a Balti államokban, valamint korlátozott mértékben Törökországban, Oroszországban és a volt Független Államok Közösségében (FÁK) alapított, illetve az ottani tőzsdéken jegyzett vagy forgalmazott vállalatok részvényeiből álló diverzifikált portfólióba fektet be. Az alap az új Európa (Közép- és Dél-Kelet Európa) növekedéséből történő profitálás lehetőségét kínálja befektetőinek. Ezek az országok a konvergenciafolyamatokból, vagyis a felzárkózó európai gazdaságok életszínvonala és az Európai Unió fejlett piacainak életszínvonala közötti különbség csökkenéséből húznak hasznot. A felzárkózó országok nagy gazdasági növekedése a régióban aktív vállalatok számára nagy profitnövekedést jelent. Több éves időtávon mérve igyekszünk túlszárnyalni a New Europe Blue Chip referencia index teljesítményét. A befektetési alapon lévő részesedését minden olyan (munka)napon visszaválthatja, amelyen a befektetési jegyek értéke kiszámításra kerül, ami ezen befektetési alap esetében naponta történik. A befektetési alap nem nyújt osztalékot. Minden eredményt újra befektetünk.

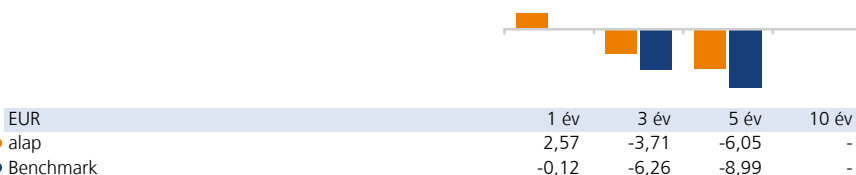
### Teljesítmény Nettó



### Visszatekintő hozamok (%)

EUR	1 hó	3 hó	6 hó	1 év	3 év	5 év	10 év
alap	-5,07	-8,21	-1,35	2,57	-10,73	-26,79	-
Benchmark	-4,68	-7,07	0,22	-0,12	-17,62	-37,56	-

### Visszatekintő évesített hozamok (%)



### Naptári éves hozamok (%)

EUR	2013 YTD	2012	2011	2010	2009	2008
alap	-8,21	26,18	-27,38	16,18	53,90	-
Benchmark	-7,07	21,65	-28,99	12,02	35,45	-

### Alapadatok

ISIN kód	LU0345401284
Bloomberg kód	INTLPC LX
Reuters kód	LU0345401284.LUF
Telekurs kód	3748197
WKN kód	-
Sedol kód	-

P osztály hozamotkésítő	EUR	
Nettó eszközérték számítás gyakorisága	napi	
Az alap indulása	07/03/2008	250,00
Nettó eszközérték (NEÉ)	28/03/2013	185,39
12 havi NEÉ maximuma	03/01/2013	206,44
12 havi NEÉ minimuma	05/06/2012	155,87

### Költségek

Éves alapkezelői díj	1,50%
----------------------	-------

### Az alap adatai

Részvényalap (határozatlan futamidejű)	
Kibocsátás országa	Luxemburg
Összesített nettó eszközérték (millió)	99,61
Referencia index: New Europe Blue Chip Index	

### Legnagyobb 10 részvénybefektetés

Erste Group Bank	8,51%
Pko Bank Polski	6,81%
Omv Ag	6,66%
Cez Ceske Energ. Zavody	5,96%
Kghm Polska Miedz	5,84%
Powszechny Zaklad Ubezp.	5,83%
Andritz Ag	4,89%
Bank Pekao	4,72%
Immofinanz	4,60%
Voestalpine	4,45%

### Befektetési stílus

Morningstar Box



érték, vegyes vagy növekedés alapú stílus

### Jogi nyilatkozat

Kérjük olvassa el a dokumentum végén található jogi nyilatkozatot.

# ING International

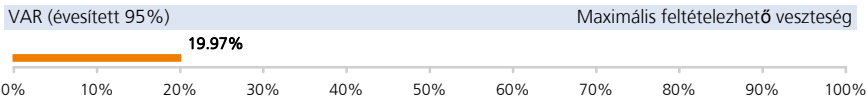
## Converging Europe Equity

### Kimutatások

EUR	1 éves	3 éves	5 éves
Volatilitás éves(itett)	17,46	20,30	29,69
Sharpe-mutató éves(itett)	0,13	-0,22	-0,25
Éves(itett) alfa	2,70	2,39	4,09
$\alpha$ (%)	2,69	2,55	2,94
Béta	1,00	0,96	1,05
R2	0,98	0,99	0,98
Információs hányados éves(itett)	1,20	1,14	0,73
Követési hiba éves(itett)	2,24	2,23	4,05

Az évesített Sharpe mutatóhoz kockázatmentes hozamként a 3 hónapos Euribor-t vettük figyelembe.

### Kockázati jellemzők



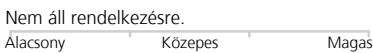
A VaR (kockázatokkal súlyozott érték) egy olyan statisztikai mérőszám, amely azt mutatja meg, hogy mekkora maximális évesített veszteséget érhetünk el egy adott időszakon belül. További információért kérjük tekintse meg az alap tájékoztatóját!

### SRRI



Az SRRI múltbeli adatokon alapuló kockázati mutató. A múltbeli – az említett mutató számításához is használt – adatok azonban nem szükségszerűen megbízható mutatói az alap jövőbeli kockázati profiljának. Semmi sem szavatolja, hogy a kockázati mutató változatlan maradjon, idővel módosulhat. A legalacsonyabb kockázati kategória sem jelenti a befektetés kockázatmentességét. (1 = Kisebb kockázat – jellemzően kisebb nyereség / 7 = nagyobb kockázat – jellemzően nagyobb nyereség)

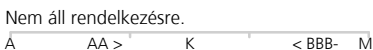
### Piaci kockázat (eszközosztály szerint)



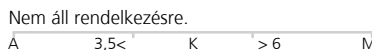
### Devizakockázat (EUR)



### Hitelezési kockázat (S&P minősítés alapján)



### Kamatkockázat (duration)



### Osztalék (bruttó)

évi	-	-	-	-
osztalék sorsz	-	-	-	-
EUR	-	-	-	-

### Az adatok keletkezése 28/03/2013

#### Országok szerinti megoszlás

Ausztria	37,63%
Lengyelország	33,95%
Csehország	10,42%
Magyarország	8,98%
Szlovénia	1,56%
Románia	1,50%

#### Iparágak szerinti megoszlás

pénzügy	46,84%
energia	15,36%
közművek	12,57%
alapanyagok	11,57%
ipar	5,20%
telekommunikáció	4,66%
egészségügy	3,80%
diszkrecionális fogyasztási javak	0,00%

#### További befektetési jegy osztályok

X hozamtőkésítő	LU0345401367
I hozamtőkésítő	LU0345401441
S hozamtőkésítő	LU0345401524

#### Jogi nyilatkozat

Kérjük olvassa el a dokumentum végén található jogi nyilatkozatot.

# ING (L)

## Invest Latin America



Overall Morningstar Rating™  
Morningstar minősítés 28/02/2013



3-year Morningstar Rating™

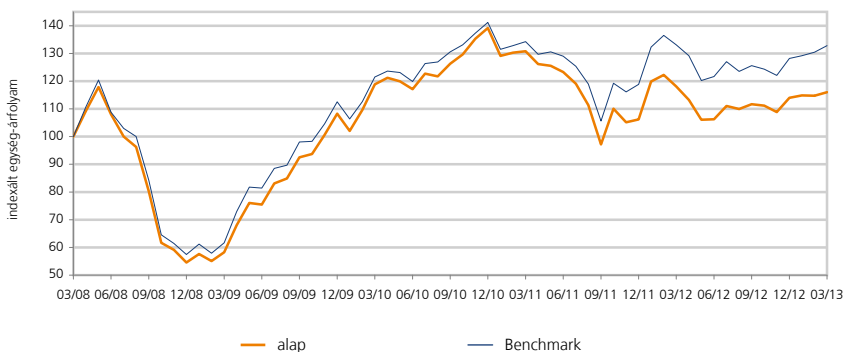


5-year Morningstar Rating™

### Befektetési politika

Az alap Latin-Amerikában (beleértve a Karibi-térséget) alapított, az ottani tőzsdéken jegyzett vagy forgalmazott vállalatok részvényeibe vagy olyan vállalatokba fektet be, amelyek üzleti tevékenységük révén erős kitettséggel rendelkeznek a térséggel szemben. Többéves időtávon mérve igyekszünk túlszárnyalni az MSCI EM Latin America 10/40 NR referenciaindex teljesítményét. A portfólió elsősorban a célvállalatok elemzésén alapul, amelyet az adott országra és iparágra vonatkozó nézeteinkkel ötvöztünk. Úgy véljük, hogy az egyedi részvények körültekintő kiválasztása a részvényárfolyamok legfőbb meghatározója. A befektetési alapban lévő részesedését minden olyan (munka)napon visszaválthatja, amelyen a befektetési jegyek értéke számításra kerül, ami e befektetési alap esetében naponta történik. A befektetési alap nem nyújt osztalékot. Minden eredményt újra befektetünk.

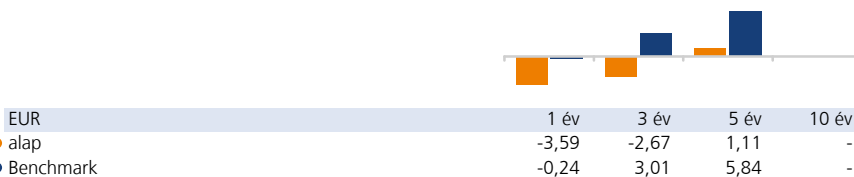
### Teljesítmény Nettó



### Visszatekintő hozamok (%)

EUR	1 hó	3 hó	6 hó	1 év	3 év	5 év	10 év
Alap	0,93	1,27	2,87	-3,59	-7,79	5,70	-
Benchmark	1,81	3,58	5,72	-0,24	9,31	32,80	-

### Visszatekintő évesített hozamok (%)



### Naptári éves hozamok (%)

EUR	2013 YTD	2012	2011	2010	2009	2008
Alap	1,27	5,36	-25,14	26,13	94,63	-51,35
Benchmark	3,58	7,90	-15,85	25,48	95,89	-46,95

INVESTMENT MANAGEMENT

## Az adatok keletkezése 28/03/2013

### Alapadatok

ISIN kód	LU0273689645
Bloomberg kód	INGLATH LX
Reuters kód	LU0273689645.LUF
Telekurs kód	2763013
WKN kód	A0ML9B
Sedol kód	-

P osztály hozamotkésítő	EUR	
Nettó eszközérték számítás gyakorisága	napi	
Az alap indulása	04/12/2006	254,44
Nettó eszközérték (NEÉ)	28/03/2013	334,92
12 havi NEÉ maximuma	02/04/2012	349,83
12 havi NEÉ minimuma	23/05/2012	299,42

### Költségek

Éves alapkezelői díj	1,50%
----------------------	-------

### Az alap adatai

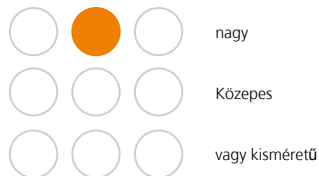
Részvényalap (határozatlan futamidejű)	
Kibocsátás országa	Luxemburg
Összesített nettó eszközérték (millió)	160,70
Referencia index: MSCI EM Latin America 10/40 (Net) (MSCI (EM) Latin America Free (Net) until Mar 31, 2006)	

### Legnagyobb 10 részvénybefektetés

Itau Unibanco Pn	9,51%
Vale Pna	5,19%
Companhia De Bebidas-prf Adr	5,13%
Petrobras On	5,06%
Fomento Economico Mex-sp Adr	4,40%
Vale On	3,77%
America Movil L	3,60%
Pao De Acucar Pn	3,21%
Banco Bradesco Pn	3,16%
Petrobras Pn	2,43%

### Befektetési stílus

Morningstar Box



érték, vegyes vagy növekedés alapú stílus

### Jogi nyilatkozat

Kérjük olvassa el a dokumentum végén található jogi nyilatkozatot.



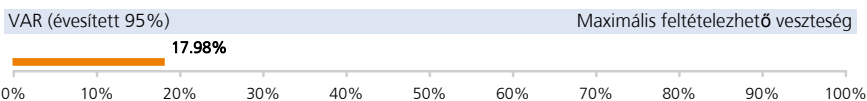


## Kimutatások

EUR	1 éves	3 éves	5 éves
Volatilitás éves(itett)	10,87	17,09	24,56
Sharpe-mutató éves(itett)	-0,36	-0,20	-0,02
Éves(itett) alfa	-3,40	-5,58	-4,44
$\alpha$ (%)	-3,35	-5,68	-4,72
Béta	0,91	1,06	1,01
R2	0,94	0,97	0,98
Információs hányados éves(itett)	-1,14	-1,87	-1,45
Követési hiba éves(itett)	2,93	3,03	3,25

Az évesített Sharpe mutatóhoz kockázatmentes hozamként a 3 hónapos Euribor-t vettük figyelembe.

## Kockázati jellemzők



A VaR (kockázatokkal súlyozott érték) egy olyan statisztikai mérőszám, amely azt mutatja meg, hogy mekkora maximális évesített veszteséget érhetünk el egy adott időszakon belül. További információért kérjük tekintse meg az alap tájékoztatóját!

## SRRRI



Az SRRRI múltbeli adatokon alapuló kockázati mutató. A múltbeli – az említett mutató számításához is használt – adatok azonban nem szükségszerűen megbízható mutatói az alap jövőbeli kockázati profiljának. Semmi sem szavatolja, hogy a kockázati mutató változatlan maradjon, idővel módosulhat. A legalacsonyabb kockázati kategória sem jelenti a befektetés kockázatmentességét. (1 = Kiseb kockázat – jellemzően kisebb nyereség / 7 = nagyobb kockázat – jellemzően nagyobb nyereség)

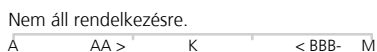
## Piaci kockázat (eszközosztály szerint)



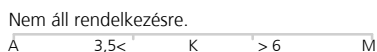
## Devizakockázat (EUR)



## Hitelezési kockázat (S&amp;P minősítés alapján)



## Kamatkockázat (duration)



## Osztalék (bruttó)

évi	-	-	-	-
osztalék sorsz	-	-	-	-
EUR	-	-	-	-

## Az adatok keletkezése 28/03/2013

## Országok szerinti megoszlás

Brazília	57,82%
Mexikó	17,55%
Chile	6,07%
Kolumbia	3,67%
Amerikai Egyesült Államok	3,04%
Kanada	2,97%
Peru	1,62%
Bermuda	1,61%
Luxemburg	1,19%
egyéb	4,46%

## Iparágak szerinti megoszlás

pénzügy	26,16%
alapvető fogyasztási javak	19,61%
alanyagok	19,21%
energia	11,54%
telekommunikáció	6,96%
ipar	6,70%
diszkrécionális fogyasztási javak	4,49%
közművek	2,58%
informatéchnológia	1,94%
egészségügy	0,79%

## További befektetési jegy osztályok

nincs

# ING (L)

## Invest Asia ex Japan



Overall Morningstar Rating™  
Morningstar minősítés 28/02/2013



3-year Morningstar Rating™

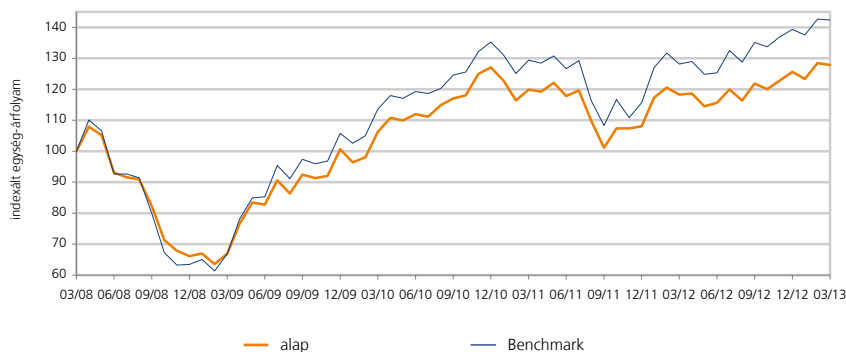


5-year Morningstar Rating™

### Befektetési politika

Az alap Japánban alapított, az ottani tőzsdén jegyzett, illetve forgalmazott vállalatok részvényeinek diverzifikált portfóliójából áll. A befektetési stratégia megvalósítása érdekében a vállalatokba történő közvetlen befektetések mellett az alap egyéb pénzügyi eszközökbe is befektethet. Többéves időtávon mérve igyekszünk túlszárnyalni az MSCI AC Asia ex Japan net return referenciaindex teljesítményét. Az alap aktívan kezelt, és különböző országok és iparágak között diverzifikált. A befektetési alapon lévő részesedését minden olyan (munka)napon visszaválthatja, amelyen a befektetési jegyek értéke számításra kerül, ami e befektetési alap esetében naponta történik. A befektetési alap osztalékfizetést nem tervez. Minden eredményt újra befektet.

### Teljesítmény Nettó



### Visszatekintő hozamok (%)

EUR	1 hó	3 hó	6 hó	1 év	3 év	5 év	10 év
alap	-0,64	1,28	3,92	6,06	13,77	16,67	-
Benchmark	-0,21	2,19	5,40	11,08	25,35	42,36	-

### Visszatekintő évesített hozamok (%)



### Naptári éves hozamok (%)



### Az adatok keletkezése 28/03/2013

#### Alapadatok

ISIN kód	LU0273690064
Bloomberg kód	INGINAH LX
Reuters kód	LU0273690064.LUF
Telekurs kód	2763015
WKN kód	A0ML9C
Sedol kód	-

P osztály hozamotkésítő	EUR	
Nettó eszközérték számítás gyakorisága	napi	
Az alap indulása	30/11/2006	250,21
Nettó eszközérték (NEÉ)	28/03/2013	305,83
12 havi NEÉ maximuma	08/03/2013	310,81
12 havi NEÉ minimuma	04/06/2012	264,58

#### Költségek

Éves alapkezelői díj	1,50%
----------------------	-------

#### Az alap adatai

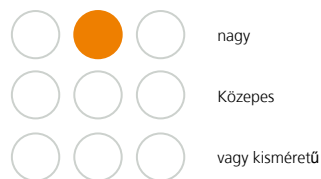
Részvényalap (határozatlan futamidejű)	
Kibocsátás országa	Luxemburg
Összesített nettó eszközérték (millió)	198,19
Referencia index: MSCI (AC) Asia ex Japan (Net) (Gross until Jan 1, 2001)	

#### Legnagyobb 10 részvénybefektetés

Samsung Electronics Co Ltd .....	5,88%
Taiwan Semiconductor Manufac .....	3,86%
China Construction Bank-h .....	2,77%
China Mobile Ltd .....	2,47%
Ind & Comm Bk Of China - H .....	2,42%
Cnoco Ltd .....	1,73%
Dbz Group Holdings Ltd .....	1,51%
Aia Group Ltd .....	1,48%
China Petroleum & Chemical-h .....	1,42%
Hon Hai Precision Industry .....	1,31%

#### Befektetési stílus

Morningstar Box



érték, vegyes vagy növekedés alapú stílus

#### Jogi nyilatkozat

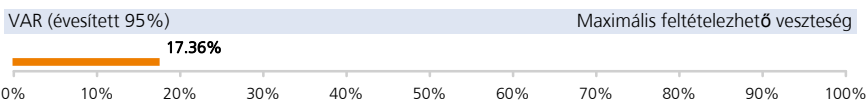
Kérjük olvassa el a dokumentum végén található jogi nyilatkozatot.

### Kimutatások

EUR	1 éves	3 éves	5 éves
Volatilitás éves(itett)	9,70	12,76	18,33
Sharpe-mutató éves(itett)	0,59	0,28	0,09
Éves(itett) alfa	-4,03	-2,16	-3,11
$\alpha$ (%)	-5,02	-3,43	-4,19
Béta	0,95	0,85	0,85
R2	0,94	0,89	0,95
Információs hányados éves(itett)	-2,11	-0,73	-0,82
Követési hiba éves(itett)	2,38	4,67	5,11

Az évesített Sharpe mutatóhoz kockázatmentes hozamként a 3 hónapos Euribor-t vettük figyelembe.

### Kockázati jellemzők



A VaR (kockázatokkal súlyozott érték) egy olyan statisztikai mérőszám, amely azt mutatja meg, hogy mekkora maximális évesített veszteséget érhetünk el egy adott időszakon belül. További információért kérjük tekintse meg az alap tájékoztatóját!

### SRRRI



Az SRRRI múltbeli adatokon alapuló kockázati mutató. A múltbeli – az említett mutató számításához is használt – adatok azonban nem szükségszerűen megbízható mutatói az alap jövőbeli kockázati profiljának. Semmi sem szavatolja, hogy a kockázati mutató változatlan maradjon, idővel módosulhat. A legalacsonyabb kockázati kategória sem jelenti a befektetés kockázatmentességét. (1 = Kisebb kockázat – jellemzően kisebb nyereség / 7 = nagyobb kockázat – jellemzően nagyobb nyereség)

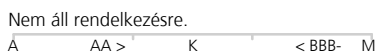
### Piaci kockázat (eszközosztály szerint)



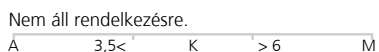
### Devizakockázat (EUR)



### Hitelezési kockázat (S&P minősítés alapján)



### Kamatkockázat (duration)



### Osztalék (bruttó)

évi	-	-	-	-
osztalék sorsz	-	-	-	-
EUR	-	-	-	-

### Az adatok keletkezése 28/03/2013

#### Országok szerinti megoszlás

Dél-Korea	20,64%
Hong Kong	17,99%
Kína	15,70%
Taiwan	13,61%
India	7,96%
Szingapúr	6,47%
Malajzia	4,46%
Thaiföld	4,17%
Indonézia	3,96%
egyéb	5,04%

#### Iparágak szerinti megoszlás

pénzügy	32,70%
informatéchnológia	18,46%
ipar	10,62%
diszkrécionális fogyasztási javak	9,85%
energia	8,32%
telekommunikáció	6,87%
alapvető fogyasztási javak	5,09%
alapanyagok	4,62%
közművek	3,33%
egészségügy	0,14%

#### További befektetési jegy osztályok

I hozamteljesítő LU0293039755

#### Jogi nyilatkozat

Kérjük olvassa el a dokumentum végén található jogi nyilatkozatot.

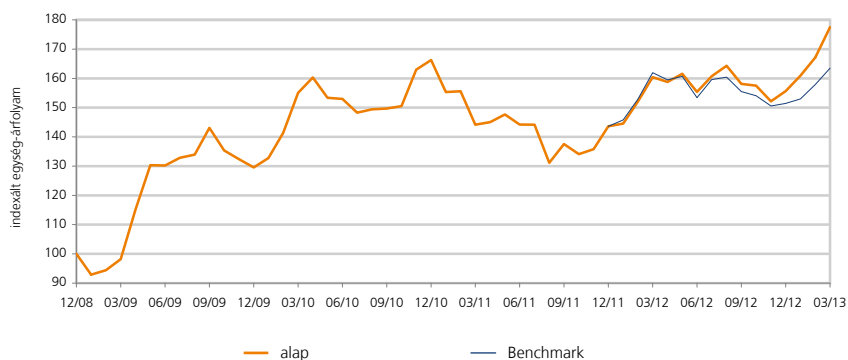
ING (L)

# Invest Middle East & North Africa

## Befektetési politika

Az alap a Közép-kelet és Észak-Afrika (MENA - Izrael kivételével) gyorsan növekvő értékpapírpiacába fektet be. Az alap nagyon jó üzleti kilátásokkal és vonzó értékeléssel rendelkező vállalatokba fektet be; kezelését a MENA régióban jelentős tapasztalatokkal rendelkező helyi csoport végzi, amelynek központja Dubaiban van. A portfólió elsősorban a kiválasztott vállalatok elemzésén, valamint az adott országról és ipárról alkotott nézetünkön alapul. Azokat az egyedi részvényeket választjuk ki, amelyekről úgy gondoljuk, hogy a részvényárfolyamok alakulásában a legfontosabb szerepet játsszák. Több éves időtávon mérve igyekszünk túlszárnyalni a S&P Pan Arab Composite Large Mid cap index TR referencia index teljesítményét. A befektetési alapon lévő részesedését minden olyan (munka)napon visszaválthatja, amelyen a befektetési jegyek értéke kiszámításra kerül, ami ezen befektetési alap esetében hétfőtől csütörtökig naponta történik. A befektetési alap nem nyújt osztalékot. Minden eredményt újra befektetünk.

## Teljesítmény Nettó



## Visszatekintő hozamok (%)

EUR	1 hó	3 hó	6 hó	1 év	3 év	5 év	10 év
Alap	6,02	13,48	11,22	8,62	8,32	-	-
Benchmark	3,55	7,97	5,15	0,96	-	-	-

## Visszatekintő évesített hozamok (%)



## Naptári éves hozamok (%)

EUR	2013 YTD	2012	2011	2010	2009	2008
Alap	13,48	6,42	-15,17	25,93	27,13	-
Benchmark	7,97	5,42	-	-	-	-

## Az adatok keletkezése 28/03/2013

### Alapadatok

ISIN kód	LU0396248931
Bloomberg kód	INMNAPE LX
Reuters kód	LU0396248931.LUF
Telekurs kód	4735239
WKN kód	AORDU9
Sedol kód	-

P osztály hozamotkésítő	EUR	
Nettó eszközérték számítás gyakorisága	napi	
Az alap indulása	03/12/2008	250,00
Nettó eszközérték (NEÉ)	28/03/2013	380,57
12 havi NEÉ maximuma	27/03/2013	382,66
12 havi NEÉ minimuma	29/11/2012	328,33

### Költségek

Éves alapkezelői díj	maximum	1,50%
----------------------	---------	-------

### Az alap adatai

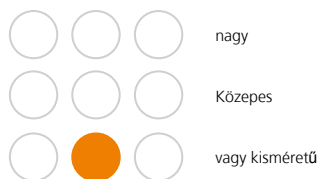
Részvényalap (határozatlan futamidejű)	
Kibocsátás országa	Luxemburg
Összesített nettó eszközérték (millió)	44,49
Referencia index: S&P Pan Arab Composite Large Mid cap index TR (MSCI Arabian Markets ex SA till 31 May 2011)	

### Legnagyobb 10 részvénybefektetés

Ras Al Khaimah Ceramics	4,74%
Qatar Electricity & Water	4,30%
Commercial Bank Of Qatar	4,00%
Dubai Islamic Bank	3,70%
Dana Gas Pjsc	3,64%
Union National Bank	3,17%
Renaissance Services	3,12%
Orascom Telecom Holding (ot)	2,92%
Astra Industrial Group Warrant	2,91%
Gulf International Services	2,59%

### Befektetési stílus

Morningstar Box



érték, vegyes vagy növekedés alapú stílus

### Jogi nyilatkozat

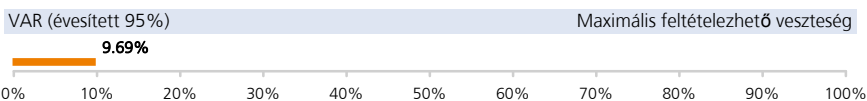
Kérjük olvassa el a dokumentum végén található jogi nyilatkozatot.

## Kimutatások

EUR	1 éves	3 éves	5 éves
Volatilitás éves(itett)	11,51	13,69	-
Sharpe-mutató éves(itett)	0,72	0,14	-
Éves(itett) alfa	7,57	-	-
$\alpha$ (%)	7,66	-	-
Béta	1,17	-	-
R2	0,89	-	-
Információs hányados éves(itett)	1,87	-	-
Követési hiba éves(itett)	4,10	-	-

Az évesített Sharpe mutatóhoz kockázatmentes hozamként a 3 hónapos Euribor-t vettük figyelembe.

## Kockázati jellemzők



A VaR (kockázatokkal súlyozott érték) egy olyan statisztikai mérőszám, amely azt mutatja meg, hogy mekkora maximális évesített veszteséget érhetünk el egy adott időszakon belül. További információért kérjük tekintse meg az alap tájékoztatóját!

SRRRI -



Az SRRRI múltbeli adatokon alapuló kockázati mutató. A múltbeli – az említett mutató számításához is használt – adatok azonban nem szükségszerűen megbízható mutatói az alap jövőbeli kockázati profiljának. Semmi sem szavatolja, hogy a kockázati mutató változatlan maradjon, idővel módosulhat. A legalacsonyabb kockázati kategória sem jelenti a befektetés kockázatmentességét. (1 = Kiseb kockázat – jellemzően kisebb nyereség / 7 = nagyobb kockázat – jellemzően nagyobb nyereség)

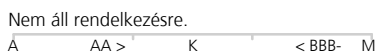
Piaci kockázat (eszközosztály szerint)



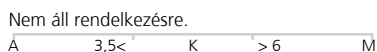
Devizakockázat (EUR)



Hitelezési kockázat (S&P minősítés alapján)



Kamatkockázat (duration)



## Osztalék (bruttó)

évi	-	-	-	-
osztalék sorsz	-	-	-	-
EUR	-	-	-	-

## Az adatok keletkezése 28/03/2013

## Országok szerinti megoszlás

Szaud-Arábia	38,72%
Qatar	21,32%
Egyesült Arab Emírségek	20,80%
Egyiptom	6,85%
Oman	5,59%
kézpénz	4,32%
Marokkó	2,40%

## Devizák szerinti megoszlás

USD	44,44%
QAR	21,48%
AED	19,15%
OMR	5,59%
EGP	5,26%
MAD	2,40%
GBP	1,65%
EUR	0,04%

## További befektetési jegy osztályok

X hozamtőkésítő	LU0396249665
I hozamtőkésítő	LU0396249749
P hozamfizető	LU0396249582
S hozamtőkésítő	LU0396253345

# Jogi nyilatkozat az eszközalapok mögött álló befektetési alapokhoz

E dokumentumban található információk kizárólag tájékoztatás célját szolgálják, nem minősülnek ajánlattételnek, különösen nem a tájékoztató alapján történő értékpapír kezelésével, vételével vagy eladásával kapcsolatos ajánlatnak, vagy értékpapír befektetési stratégiában történő részvételre vonatkozó felhívásnak. E dokumentum kizárólag a szakmai befektetőket célozza meg és egy adott befektetési stratégiát ismertet.

Bár különös gondot szenteltünk e dokumentum tartalmának, annak pontosságáért, helyességéért, teljességéért, a – kifejezett vagy vélelmezhető – tartalmáért felelősséget semmilyen jogcímen nem vállalunk. Az e dokumentumban szereplő tájékoztatást – előzetes értesítés nélkül – megváltoztathatjuk, vagy aktualizálhatjuk. Sem az ING Investment Management, sem az ING Csoporthoz tartozó egyéb vállalat vagy egység, sem azok bármely tisztségviselője, igazgatója, vagy alkalmazottja nem tartozik – közvetve vagy közvetlenül – jogilag vagy más módon felelősséggel az e dokumentumban közölt tájékoztatásért és/vagy ajánlásért.

E dokumentumban foglalt tájékoztatás nem tekinthető befektetési szolgáltatásnak vagy azt kiegészítő szolgáltatásnak. Ha befektetési vagy azt kiegészítő szolgáltatást kíván igénybe venni, forduljon irodánkhoz. Az e dokumentumban foglalt tájékoztatást csak saját kockázatára használhatja fel. Az e dokumentum felhasználásából, vagy arra támaszkodó döntéshozatalból az olvasó által elszenvedett esetleges veszteségért semmilyen – közvetlen vagy közvetett – jogi felelősség nem terhel bennünket. A befektetés kockázattal jár. Felhívjuk a figyelmét, hogy a befektetésének értéke emelkedhet és csökkenhet is, s hogy az alapok múltbeli teljesítménye, hozama nem jelent garanciát a jövőbeli teljesítményre, hozamra. A dokumentumban foglalt információk másolása, sokszorosítása, terjesztése előzetes engedély nélkül tilos.

Ezen nyilatkozattal kapcsolatban a holland jogszabályok az irányadók.

A mögöttes befektetési alapok az ING (L) és az ING International (SICAV) Luxemburgban létrehozott részalapjai. Az ING (L) és az ING International SICAV a luxemburgi Commission de Surveillance du Secteur Financier (CSSF) által szabályosan engedélyezett jogi személy.

A befektetési alapokra vonatkozó részletesebb tájékoztatás érdekében olvassa el az alapok Tájékoztatóját és vonatkozó mellékleteit. Az e dokumentumban említett befektetési alapról, a termék jellemzőiről, költségeiről, és a kockázatokról szóló összes szükséges tájékoztatást az Egyszerűsített Tájékoztatóban tesszük közzé. Ne vállaljon szükségtelen kockázatot! Kérjük, olvassa el az Egyszerűsített Tájékoztatót. Az alappal kapcsolatos Tájékoztatót és Egyszerűsített Tájékoztatót a következő weblapon találhatják meg: [www.ingim.com](http://www.ingim.com).

E dokumentumban foglaltak nem minősülnek ajánlattételnek, különösen nem a tájékoztató alapján történő értékpapír-befektetésre vagy eladásra vonatkozó felhívásnak olyan országokban, ahol ezt az érintett hatóságok nem engedélyezték, és ezen országokban tilos e dokumentum tartalmát e célokra felhasználni.

E dokumentum információi nem tekinthetők sem egyedi befektetési, sem pénzügyi, sem jogi tanácsnak. E dokumentum megfelelő gondossággal készült. E dokumentumban közölt információiból semmilyen követelés nem érvényesíthető. Konkrét tanács érdekében, kérjük forduljon befektetési tanácsadóhoz.