

Euro Alap eszközalapok árfolyama és visszatekintő hozamai euróban

Eszközalapok	Árfolyam (€)	3 hó	6 hó	1 év	2 év	3 év	4 év	5 év	indulástól	indulás időpontja
Tőkevédelmi	1,06652	1,38%	-0,18%	-2,19%	-3,53%	0,14%	0,66%	1,23%	1,34%	2004.04.30
Európai államkötvény	1,03909	3,53%	1,70%	5,76%	2,32%	-	-	-	1,29%	2006.07.02
Európai vállalati kötvény	0,87523	12,24%	4,03%	-7,11%	-5,73%	-3,83%	-3,74%	-	-2,94%	2005.01.11
Globális vállalati kötvény	0,93345	20,08%	24,88%	-14,12%	-11,33%	-5,22%	-3,32%	-1,14%	-1,28%	2004.04.30
Fejlődő kötvénypiacok	1,07888	17,28%	25,51%	-9,53%	-5,15%	-0,29%	0,71%	-	1,71%	2005.01.11
Ázsia kötvény	1,12309	7,19%	20,08%	15,22%	-	-	-	-	9,80%	2008.05.01
Európai ingatlankezelési részvény	0,85839	18,13%	2,94%	-26,73%	-32,32%	-18,44%	-11,31%	-3,45%	-2,57%	2004.04.30
Európai élelmiszeripari részvény	1,14543	25,71%	15,70%	-8,10%	-13,11%	-0,97%	1,42%	-	3,09%	2005.01.11
Európai egészségügyi részvény	0,80228	9,12%	-0,11%	-22,00%	-22,65%	-12,43%	-7,42%	-	-4,81%	2005.01.11
Európai magas osztalékú részvényekbe fektető	0,82014	20,04%	5,18%	-20,97%	-25,69%	-12,78%	-6,79%	-	-4,34%	2005.01.11
Európai részvény	0,86752	27,89%	8,97%	-27,31%	-25,72%	-12,35%	-6,81%	-2,85%	-2,34%	2004.04.30
USA részvény	0,59260	9,65%	3,17%	-21,24%	-26,20%	-	-	-	-16,02%	2006.07.02
Globális növekedési részvény	0,80606	15,24%	24,92%	-14,36%	-	-	-	-	-16,97%	2008.05.01
Klímavédelem részvény	0,67230	18,41%	12,23%	-30,64%	-	-	-	-	-28,81%	2008.05.01
Presztízs- és luxusmárkák részvény	0,65142	32,20%	20,95%	-19,98%	-28,70%	-	-	-	-13,32%	2006.07.02
Hedge Fund Index részvény	0,97951	3,03%	8,18%	-	-	-	-	-	-2,05%	2008.09.05
Nyersanyagpiaci részvény	0,54752	21,84%	35,80%	-43,49%	-	-	-	-	-39,85%	2008.05.01
Fejlődő európai régió részvény	1,07199	32,30%	26,89%	-53,20%	-32,08%	-15,00%	-3,02%	3,65%	3,55%	2004.04.30
Balkán részvény	0,60647	31,40%	14,94%	-35,57%	-	-	-	-	-35,72%	2008.05.01
Latin-amerikai részvény	1,06246	30,02%	40,73%	-29,94%	-16,25%	-	-	-	2,04%	2006.07.02
Fejlődő ázsiai részvény	0,90769	22,85%	25,01%	-13,64%	-15,90%	-	-	-	-3,18%	2006.07.02
Afrika és Közel-Kelet részvény	0,82369	29,91%	33,47%	-	-	-	-	-	-17,63%	2008.09.05

A táblázatban befektetési nettó hozamokat tüntetünk fel, az egy évnél rövidebb időszakokban időszakai, az egy évnél hosszabb időszakokban pedig évesített hozamokat. Az árfolyam a fejlécben megadott napon érvényes vételi árfolyam.

EUR/HUF	Árfolyam	3 hó	6 hó	1 év	2 év	3 év	4 év	5 év
Devizaárfolyam és változása	272,43	-11,90%	2,89%	14,93%	10,79%	-3,37%	10,14%	7,58%

A táblázatban az időszak végi MNB devizaárfolyam, és az időszakai árfolyamváltozás található.

Az Euro Alap biztosításhoz tartozó eszközalapok nettó eszközértéke, és ennek változása az előző hónaphoz képest

Eszközalapok	Nettó eszközérték (€)	Nettó eszközérték havi változása (€)
Tőkevédelmi	16 041 772	621 555
Európai államkötvény	18 181 917	887 265
Európai vállalati kötvény	6 084 641	698 625
Globális vállalati kötvény	10 191 632	41 713
Fejlődő kötvénypiacok	21 200 580	482 622
Ázsia kötvény	5 925 688	436 013
Európai ingatlankezelési részvény	14 490 855	-8 976
Európai élelmiszeripari részvény	12 273 962	354 329
Európai egészségügyi részvény	7 277 346	194 255
Európai magas osztalékú részvényekbe fektető	10 726 330	-6 529
Európai részvény	7 269 070	-66 012
USA részvény	1 920 819	-25 286
Globális növekedési részvény	1 972 345	-10 722
Klímavédelem részvény	2 482 950	4 200
Presztízs- és luxusmárkák részvény	5 431 087	43 539
Hedge Fund Index részvény	586 794	-6 132
Nyersanyagpiaci részvény	5 908 122	199 676
Fejlődő európai régió részvény	34 457 317	-2 836 242
Balkán részvény	4 058 547	-63 952
Latin-amerikai részvény	33 344 348	-319 276
Fejlődő ázsiai részvény	34 360 695	-376 258
Afrika és Közel-Kelet részvény	1 283 081	333 110

Az alábbi diagramokon megtekinthető az Euro Alap eszközalapok árfolyamának változása (EUR)



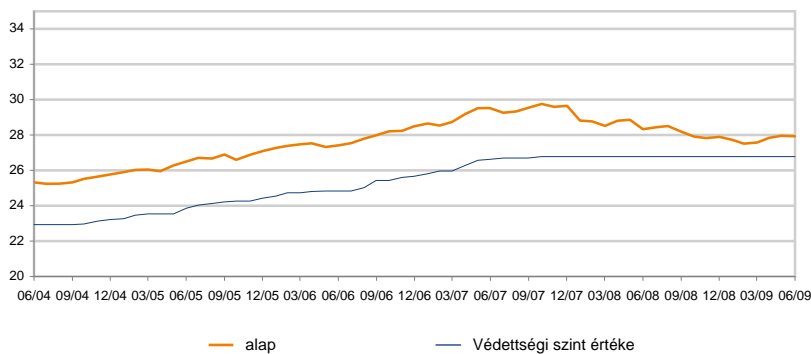
ING Index Linked Fund

Protected Mix 90

Befektetési politika

Az alap teljesen új befektetési logikát követ és a hagyományos vegyes alapoktól eltérően működik. A részvény/kötvény befektetési arány szigorúan ellenőrzött és folyamatosan kiigazításra kerül. Az alap alapvető befektetési célja a részvénykitettségek maximalizálása, amellett, hogy naponta a nettó eszközérték 90%-os értéke megőrzésre kerüljön a kötvények, részvények és származékos ügyletek (ideértve például a tőzsdén kívüli opciókat) közti optimális eszközallokáció révén. A védettségi szint a mindenkor legmagasabb, közzétett, nettó eszközérték 90%-a. A védettségi szint emelkedik, ha a nettó eszközérték meghaladja a korábbi legmagasabb értéket, egyéb esetekben változatlan marad. A vagyonkezelő nem vállal garanciát a befektetési cél megvalósulására, ezzel együtt minden lehetséges eszközzel a tőkevédelem megvalósulását szolgálja. A részvények és a kötvények mellett az alap betétkötéseket, rövidlejáratú vállalati kötvényeket és egyéb pénzügyi instrumentumokat is tartalmazhat, beleértve a folyószámlapénzt is. Az alapnak nincs benchmarkja.

Árfolyamalakulás



Visszatekintő hozamok (%)

EUR	1 hó	3 hó	6 hó	1 év	2 év	3 év	4 év	5 év
alap	-0,11	1,27	0,14	-1,41	-5,39	1,90	5,40	10,31

Visszatekintő évesített hozamok (%)

EUR	1 év	2 év	3 év	4 év	5 év
alap	-1,41	-2,73	0,63	1,32	1,98

Naptári éves hozamok (%)

EUR	2009 YTD	2008	2007	2006	2005	2004
alap	0,14	-5,94	4,07	5,17	5,08	3,00

Kimutatók

EUR	1 éves	3 éves	5 éves
Volatilitás éves(itett)	2,23	3,07	2,70
Sharpe-mutató éves(itett)	-1,12	-0,15	0,33

Az évesített Sharpe mutatóhoz kockázatmentes hozamként a 3 hónapos Euribor-t vettük figyelembe.

Kockázati jellemzők

Eval ® Rating	60 havi hozam alapján						
Kockázat	0	1	2	3	4	5	6
EUR	●	●	○	○	○	○	○

Az Eval ® Rating az alapba történő befektetésekor vállalt kockázatra utal. A kockázatokat a hozamotkésítő befektetési jegy osztály euróban mért éves hozamának szórása alapján számolják. A mutatónak 7 különböző kockázati kategóriája, amelyeket a növekvő kockázati koefficiens alapján határoznak meg (0= a legalacsonyabb kockázat, 6= a legnagyobb kockázat).

Az adatok keletkezése 30/06/2009

Alapadatok

ISIN kód	LU0110817979
Bloomberg kód	INGPMFN LX
Reuters kód	LU0110817979.LUF
Telekurs kód	1096567
WKN kód	937473
Sedol kód	-

P osztály hozamotkésítő	EUR	
Nettó eszközérték számítás gyakorisága	napi	
Az alap indulása	19/06/2000	25,00
Nettó eszközérték (NEÉ)	30/06/2009	27,93
12 havi NEÉ maximuma	11/08/2008	28,58
12 havi NEÉ minimuma	09/03/2009	27,39
Védettségi szint értéke	30/06/2009	26,78

Költségek

Éves alapkezelői díj	maximum	1,00%
----------------------	---------	-------

Az alap adatai

Vegyes alap (határozatlan futamidejű, tőkevédelemmel)	
Kibocsátás országa	Luxemburg
Összesített nettó eszközérték (milli)	115,40

Országok szerinti megoszlás

Olaszország	32,72%
Franciaország	23,64%
Belgium	21,61%
Spanyolország	10,75%
Luxemburg	5,55%
Németország	2,50%
Egyesült Királyság	0,88%
Hollandia	0,67%
Finnország	0,36%
egyéb	1,32%

Befektetési összetétel

kötvény	91,11%
Piaci kitettség	7,99%
készpénz	0,90%

Jogi nyilatkozat

Kérjük olvassa el a dokumentum végén található jogi nyilatkozatot.

ING (L) Renta Fund

Euro



Overall Morningstar Rating™

Morningstar minősítés 30/06/2009



3-year Morningstar Rating™



5-year Morningstar Rating™

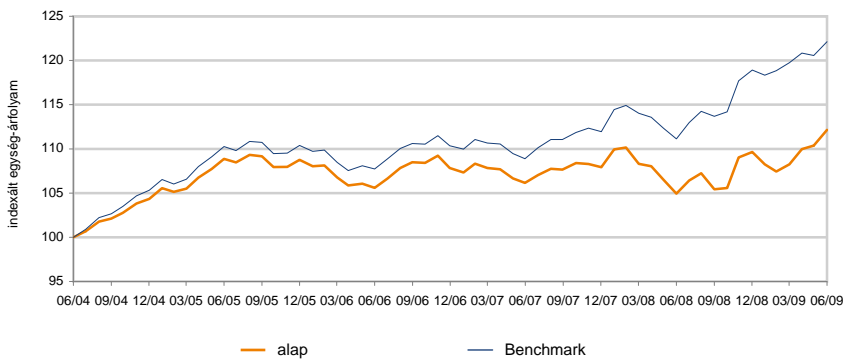


10-year Morningstar Rating™

Befektetési politika

Az alap célja a portfólió hozamának optimalizálása euróban (vagy a tagországok hivatalos devizanemében) denominált kötvénybefektetések által. Az alap főként „befektetési minősítésű” értékpapírokat vásárol.

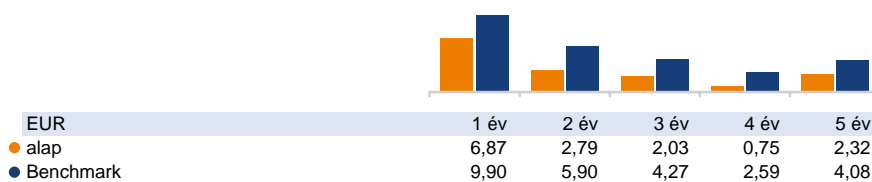
Árfolyamalakulás



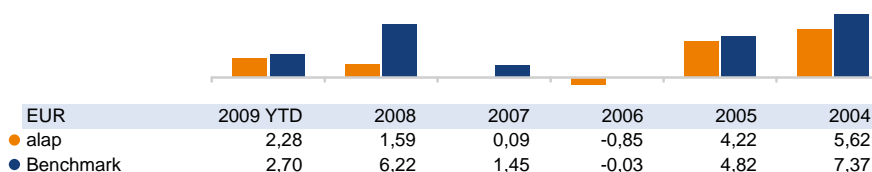
Visszatekintő hozamok (%)

EUR	1 hó	3 hó	6 hó	1 év	2 év	3 év	4 év	5 év
alap	1,61	3,60	2,28	6,87	5,65	6,22	3,02	12,15
Benchmark	1,29	1,98	2,70	9,90	12,15	13,36	10,75	22,12

Visszatekintő évesített hozamok (%)



Naptári éves hozamok (%)



Az adatok keletkezése 30/06/2009

Alapadatok

ISIN kód	LU0119222015
Bloomberg kód	INGREUP LX
Reuters kód	LU0119222015.LUF
Telekurs kód	1173127
WKN kód	806423
Sedol kód	-

P osztály hozamtkésítő	EUR	
Nettó eszközérték számítás gyakorisága	napi	
Az alap indulása	10/03/1997	250,00
Nettó eszközérték (NEÉ)	30/06/2009	389,99
12 havi NEÉ maximuma	30/06/2009	389,99
12 havi NEÉ minimuma	22/09/2008	362,71

Költségek

Éves alapkezelői díj	maximum	0,65%
----------------------	---------	-------

Az alap adatai

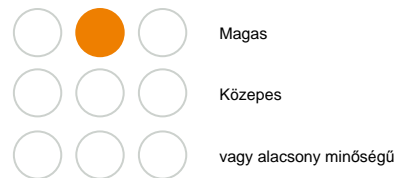
Kötvényalap (határozatlan futamidejű)	
Kibocsátás országa	Luxemburg
Összesített nettó eszközérték (milli)	776,61
A lejáratig számított évesített hozai	4,90%
Duration (hátralévő átlagos futamid)	5,18
Referencia index: ING IM Barclays Euro Aggregate Index (RI)	

Legnagyobb 10 kötvénybefektetés

Euro-schatz 2yr 6% - Future 08/09/2009	27,34%
Euro-bobl 5yr 6% - Future 08/09/2009	11,72%
Bundesrepub. Deutschland	3,87%
Germany 98/2028 5 5/8%	3,09%
Germany 00/2031 5 1/2 %	2,76%
Frankrijk 4/2035 4.750%	2,75%
Btps 4.25% 07-15/10/2012	2,73%
Italy 4.5% 08-01/08/2018 Btps	2,69%
Belgian 4% 08-28/03/2018	2,47%
Italy 97/2027 6 1/2% (conv)	2,10%

Befektetési stílus

ING IM Box



alacsony, közepes vagy magas kamatérzékenység

Jogi nyilatkozat

Kérjük olvassa el a dokumentum végén található jogi nyilatkozatot.

ING (L) Renta Fund

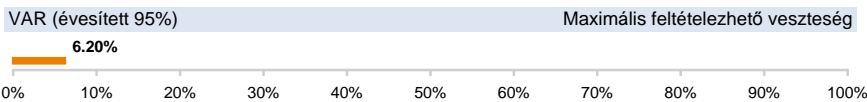
Euro

Kimutatások

EUR	1 éves	3 éves	5 éves
Volatilitás éves(itett)	4,76	3,84	3,37
Sharpe-mutató éves(itett)	1,21	0,24	0,36
Éves(itett) alfa	-5,02	-2,50	-1,82
α (%)	-3,03	-2,24	-1,76
Béta	1,25	1,09	1,03
R2	0,83	0,88	0,89
Információs hányados éves(itett)	-1,27	-1,55	-1,54
Követési hiba éves(itett)	2,16	1,38	1,10

Az évesített Sharpe mutatóhoz kockázatmentes hozamként a 3 hónapos Euribor-t vettük figyelembe.

Kockázati jellemzők



A VaR (kockázatokkal súlyozott érték) egy olyan statisztikai mérőszám, amely azt mutatja meg, hogy mekkora maximális évesített veszteséget érhetünk el egy adott időszakon belül. További információkért kérjük tekintse meg az alap tájékoztatóját!

Eval® Rating 60 havi hozam alapján

Kockázat	0	1	2	3	4	5	6
EUR	●	●	○	○	○	○	○

Az Eval® Rating az alapba történő befektetésekor vállalt kockázatra utal. A kockázatokat a hozamotkésítő befektetési jegy osztály euróban mért éves hozamának szórása alapján számolják. A mutatónak 7 különböző kockázati kategóriája, amelyeket a növekvő kockázati koefficiens alapján határoznak meg (0= a legalacsonyabb kockázat, 6= a legnagyobb kockázat).

Piaci kockázat (eszközosztály szerint)



Devizakockázat (EUR)



Hitelezési kockázat (S&P minősítés alapján)



Kamatkockázat (duration)



Osztalék (bruttó)

év	2009	2008	2007	2006	2005
osztalék sors	12	11	10	9	8
EUR	31,55	32,60	33,20	33,00	24,00

Az adatok keletkezése 30/06/2009

S&P (aggregált) besorolás

AAA	58,40%
AA	9,78%
A	23,56%
BBB	4,67%
BB	0,15%
B	0,47%
CCC	0,07%
C	0,08%
egyéb	2,81%

Kamatkitettség

0 és 1 év között	0,54%
1 és 3 év között	14,38%
3 és 5 év között	20,96%
5 és 7 év között	7,30%
7 és 10 év között	5,49%
több mint 10 év	51,34%

További befektetési jegy osztályok

X hozamotkésítő	LU0121214588
I hozamotkésítő	LU0191251734
P hozamfizető	LU0119222288
S hozamotkésítő	LU0300858254

Jogi nyilatkozat

Kérjük olvassa el a dokumentum végén található jogi nyilatkozatot.

ING (L) Renta Fund

Eurocredit



Overall Morningstar Rating™
Morningstar minősítés 30/06/2009



3-year Morningstar Rating™



5-year Morningstar Rating™



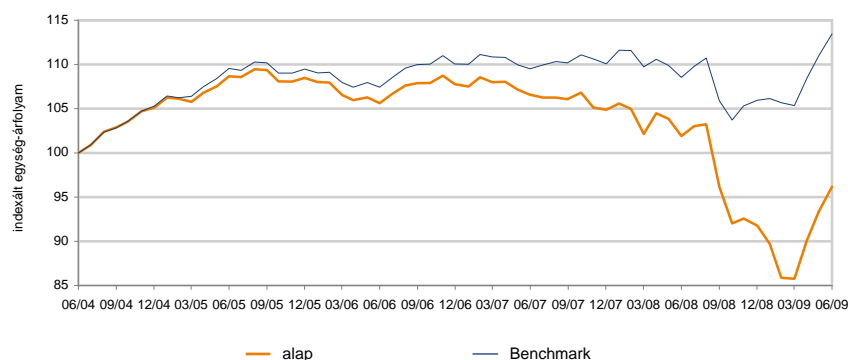
10-year Morningstar Rating™



Befektetési politika

Az alap célja, hogy olyan portfólió kialakításával érjen el az államkötvények teljesítményénél magasabb hozamot, amely vagyont vállalatok és pénzügyi intézmények által kibocsátott, euróban vagy OECD devizában denominált, kötvényekben és pénzügyi instrumentumokban tartja. A portfólió (implicit) hitelminősítése „A”.

Árfolyamalakulás



Visszatekintő hozamok (%)

EUR	1 hó	3 hó	6 hó	1 év	2 év	3 év	4 év	5 év
alap	3,03	12,14	4,80	-5,62	-9,77	-8,94	-11,50	-3,83
Benchmark	2,23	7,69	7,09	4,53	3,59	5,60	3,57	13,45

Visszatekintő évesített hozamok (%)



Naptári éves hozamok (%)

EUR	2009 YTD	2008	2007	2006	2005	2004
● alap	4,80	-12,50	-2,69	-0,66	3,21	6,91
● Benchmark	7,09	-3,76	0,02	0,54	3,96	7,55

INVESTMENT MANAGEMENT

Az adatok keletkezése 30/06/2009

Alapadatok

ISIN kód	LU0123076597
Bloomberg kód	INGEUCP LX
Reuters kód	LU0123076597.LUF
Telekurs kód	1186206
WKN kód	658774
Sedol kód	-

P osztály hozamtkésítő	EUR	
Nettó eszközérték számítás gyakorisága	napi	
Az alap indulása	30/03/1994	500.000,00
Nettó eszközérték (NEÉ)	30/06/2009	115,77
12 havi NEÉ maximuma	18/08/2008	125,44
12 havi NEÉ minimuma	17/03/2009	99,26

Költségek

Éves alapkezelői díj	maximum	0,75%
----------------------	---------	-------

Az alap adatai

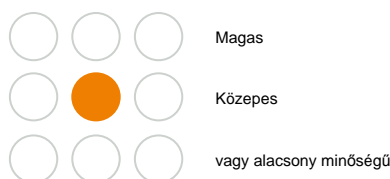
Kötvényalap (határozatlan futamidejű)	
Kibocsátás országa	Luxemburg
Összesített nettó eszközérték (milli)	336,44
A lejáratig számított évesített hozai	5,31%
Duration (hátralévő átlagos futamidő)	3,98
Referencia index: ING IM Barclays Euro Aggregate Corporate Index (RI)	

Legnagyobb 10 kötvénybefektetés

France Telecom 03/2013 7 1/4 %	2,12%
Banesto Banco Emisiones 04/2016 4%	1,69%
At T Inc 6.125% 08-02/04/2015	1,59%
Pfizer Inc 4.75% 09-03/06/2016	1,52%
Volkswagen Fin Serv 04/2011 4 3/4%	1,45%
Allianz Ag 04/2049 (var)(perp)	1,23%
Bank Of Amer Crp 7% 09-15/06/2016	1,10%
Vattenfall Ab 5.25% 09-17/03/2016	1,08%
Inbev Nv 7.375% 09-30/01/2013	1,05%
Credit Suisse Gr Finance 05/2020 (var)	1,04%

Befektetési stílus

ING IM Box



alacsony, közepes vagy magas kamaterékenység

Jogi nyilatkozat

Kérjük olvassa el a dokumentum végén található jogi nyilatkozatot.



ING (L) Renta Fund

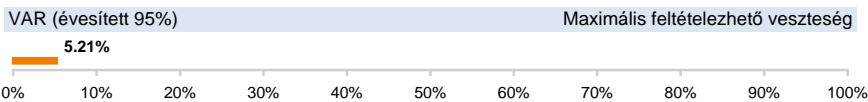
Eurocredit

Kimutatások

EUR	1 éves	3 éves	5 éves
Volatilitás éves(itett)	12,21	7,47	6,02
Sharpe-mutató éves(itett)	-0,55	-0,56	-0,31
Éves(itett) alfa	-11,95	-5,55	-4,22
α (%)	-10,16	-4,91	-3,33
Béta	1,62	1,49	1,43
R2	0,88	0,82	0,82
Információs hányados éves(itett)	-1,56	-1,23	-1,05
Követési hiba éves(itett)	6,12	3,86	3,04

Az évesített Sharpe mutatóhoz kockázatmentes hozamként a 3 hónapos Euribor-t vettük figyelembe.

Kockázati jellemzők



A VaR (kockázatokkal súlyozott érték) egy olyan statisztikai mérőszám, amely azt mutatja meg, hogy mekkora maximális évesített veszteséget érhetünk el egy adott időszakon belül. További információért kérjük tekintse meg az alap tájékoztatóját!

Eval[®] Rating 60 havi hozam alapján

Kockázat	0	1	2	3	4	5	6
EUR	●	●	●	○	○	○	○

Az Eval[®] Rating az alapba történő befektetésekor vállalt kockázatra utal. A kockázatokat a hozamtőkésítő befektetési jegy osztály euróban mért éves hozamának szórása alapján számolják. A mutatónak 7 különböző kockázati kategóriája, amelyeket a növekvő kockázati koefficiens alapján határoznak meg (0= a legalacsonyabb kockázat, 6= a legnagyobb kockázat).

Piaci kockázat (eszközosztály szerint)



Devizakockázat (EUR)



Hitelezési kockázat (S&P minősítés alapján)



Kamatkockázat (duration)



Osztalék (bruttó)

év	2009	2008	2007	2006	2005
osztalék sors	15	14	13	12	11
EUR	56,80	56,30	61,00	65,00	36,00

Az adatok keletkezése 30/06/2009

S&P (aggregált) besorolás

AAA	■	3,44%
AA	■	19,38%
A	■	58,52%
BBB	■	17,59%
B	■	0,21%
egyéb	■	0,85%

Kamatkitettség

0 és 1 év között	■	0,00%
1 és 3 év között	■	21,43%
3 és 5 év között	■	24,61%
5 és 7 év között	■	23,29%
7 és 10 év között	■	22,45%
több mint 10 év	■	8,22%

További befektetési jegy osztályok

X hozamtőkésítő	LU0123076670
I hozamtőkésítő	LU0092545796
P hozamfizető	LU0146283048
I hozamfizető	LU0092545523
S hozamtőkésítő	LU0300858841

Jogi nyilatkozat

Kérjük olvassa el a dokumentum végén található jogi nyilatkozatot.

ING (L) Renta Fund

Global High Yield



Overall Morningstar Rating™



3-year Morningstar Rating™



5-year Morningstar Rating™

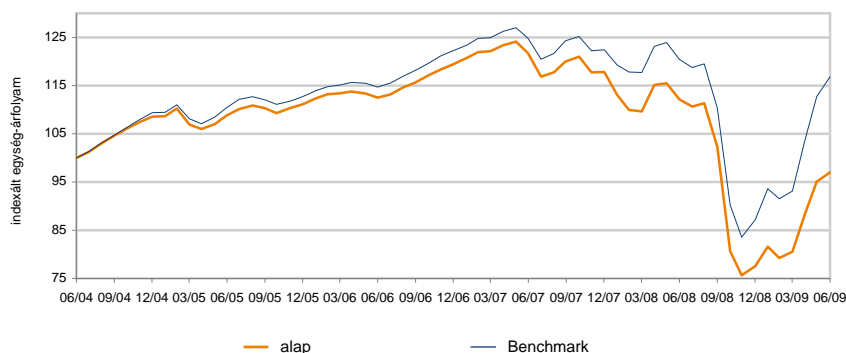


Morningstar minősítés 30/06/2009

Befektetési politika

Az alap vagyonkezelése abszolút hozam elérésére alapul. Ez a megközelítés a portfólió befektetéseinek megosztása során az egyedi kibocsátók intenzív fundamentális hitelképesség vizsgálatát ötvözi a makroökonomiai - földrajzi, hitelminősítési (BB, B, CC) és iparági - elemzéssel. Az alap benchmarkja: Lehman Brothers 70% US High Yield + 30% Pan European High Yield 2% Issuer constraint Index.

Árfolyamalakulás



Visszatekintő hozamok (%)

EUR	1 hó	3 hó	6 hó	1 év	2 év	3 év	4 év	5 év
alap	2,02	20,45	25,08	-13,50	-20,32	-13,78	-10,88	-2,99
Benchmark	3,60	25,42	33,99	-3,00	-6,42	1,85	5,71	16,81

Visszatekintő évesített hozamok (%)

EUR	1 év	2 év	3 év	4 év	5 év
● alap	-13,50	-10,73	-4,82	-2,84	-0,60
● Benchmark	-3,00	-3,26	0,61	1,40	3,16

Naptári éves hozamok (%)

EUR	2009 YTD	2008	2007	2006	2005	2004
● alap	25,08	-34,17	-1,31	7,43	2,38	10,34
● Benchmark	33,99	-28,79	0,18	8,44	3,02	12,35

INVESTMENT MANAGEMENT

Az adatok keletkezése 30/06/2009

Alapadatok

ISIN kód	LU0128047684
Bloomberg kód	INGRGHP LX
Reuters kód	LU0128047684.LUF
Telekurs kód	1226433
WKN kód	806425
Sedol kód	-

P osztály hozamtokésít	EUR	
Nettó eszközérték számítás gyakorisá	napi	
Az alap indulása	21/05/2001	250,00
Nettó eszközérték (NEÉ)	30/06/2009	274,79
12 havi NEÉ maximuma	30/06/2008	317,66
12 havi NEÉ minimuma	15/12/2008	206,10

Költségek

Éves alapkezelői díj	maximum	1,20%
----------------------	---------	-------

Az alap adatai

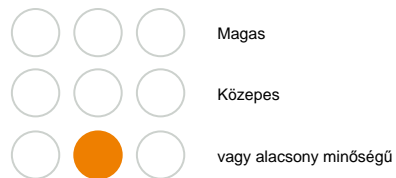
Kötvényalap (határozatlan futamidejű)	
Kibocsátás országa	Luxemburg
Összesített nettó eszközérték (milli)	318,68
A lejáratig számított évesített hoz	12,69%
Duration (hátralévő átlagos futamid	3,53
Referencia index: ING IM Barclays Global High Yield Hedged Index (RI)	

Legnagyobb 10 kötvénybefektetés

Art 06/2011 (frn)	1,20%
Cablecom Luxembourg 06/2016 8%	1,14%
Wind Acquisition Finance 05/2015 9 3/4%	1,14%
Cirsa Finance Lux 04/2014 8 3/4%	1,07%
Ntl Cable 05/2014 9 3/4%	1,02%
Gmac Llc 6.875% 08-15/09/2011	0,99%
Gmac Llc 6.875% 08-15/09/2011	0,98%
Hca 9.25% 07-15/11/2016	0,86%
Qwest Comms Intl 7.5% 05-15/02/2014	0,86%
Intelsat Bermuda 06/2016 11 1/4%	0,83%

Befektetési stílus

ING IM Box



alacsony, közepes vagy magas kamatérzékenység

Jogi nyilatkozat

Kérjük olvassa el a dokumentum végén található jogi nyilatkozatot.



ING (L) Renta Fund

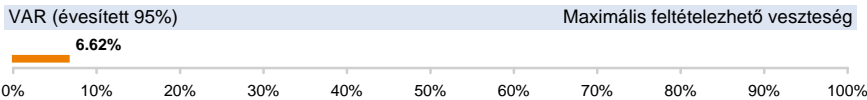
Global High Yield

Kimutatások

EUR	1 éves	3 éves	5 éves
Volatilitás éves(itett)	28,51	17,08	13,44
Sharpe-mutató éves(itett)	-0,51	-0,35	-0,13
Éves(itett) alfa	-10,66	-5,31	-3,61
α (%)	-10,49	-5,43	-3,76
Béta	0,99	1,00	1,01
R2	0,98	0,97	0,97
Információs hányados éves(itett)	-2,45	-1,78	-1,48
Követési hiba éves(itett)	4,37	3,01	2,44

Az évesített Sharpe mutatóhoz kockázatmentes hozamként a 3 hónapos Euribor-t vettük figyelembe.

Kockázati jellemzők



A VaR (kockázatokkal súlyozott érték) egy olyan statisztikai mérőszám, amely azt mutatja meg, hogy mekkora maximális évesített veszteséget érhetünk el egy adott időszakon belül. További információkért kérjük tekintse meg az alap tájékoztatóját!

Eval [®] Rating 60 havi hozam alapján

Kockázat	0	1	2	3	4	5	6
EUR	●	●	●	●	○	○	○

Az Eval [®] Rating az alapba történő befektetésekor vállalt kockázatra utal. A kockázatokat a hozamtőkésítő befektetési jegy osztály euróban mért éves hozamának szórása alapján számolják. A mutatónak 7 különböző kockázati kategóriája, amelyeket a növekvő kockázati koefficiens alapján határoznak meg (0= a legalacsonyabb kockázat, 6= a legnagyobb kockázat).

Piaci kockázat (eszközosztály szerint)



Devizakockázat (EUR)



Hitelezési kockázat (S&P minősítés alapján)



Kamatkockázat (duration)



Osztalék (bruttó)

év	2009	2008	2007	2006	2005
osztalék sors	8	7	6	5	4
EUR	69,50	66,45	64,00	67,00	24,00

Az adatok keletkezése 30/06/2009

S&P (aggregált) besorolás

A		0,06%
BBB	■	2,30%
BB	■	34,73%
B	■	36,84%
CCC	■	18,87%
CC	■	0,87%
C	■	0,19%
D	■	1,60%
egyéb	■	4,55%

Kamatkitettség

0 és 1 év között	■	4,56%
1 és 3 év között	■	15,98%
3 és 5 év között	■	26,76%
5 és 7 év között	■	29,82%
7 és 10 év között	■	19,98%
több mint 10 év	■	2,90%

További befektetési jegy osztályok

X hozamtőkésítő	LU0128047924
I hozamtőkésítő	LU0191252039
P hozamfizető	LU0128047767
I hozamfizető	LU0281183094
S hozamtőkésítő	LU0300861555

Jogi nyilatkozat

Kérjük olvassa el a dokumentum végén található jogi nyilatkozatot.

ING (L) Renta Fund

Emerging Market Debt Hard

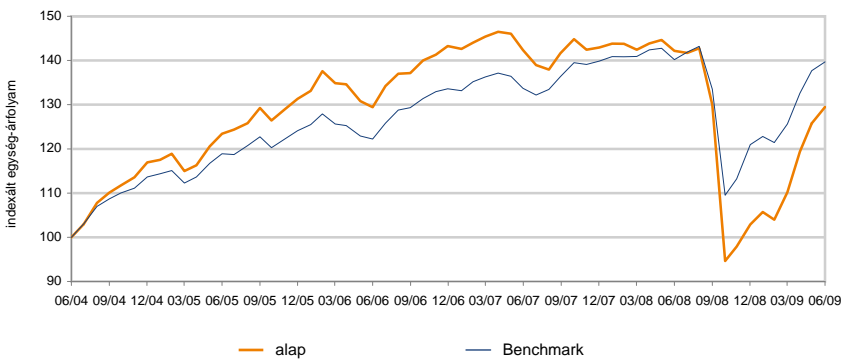


Morningstar minősítés 30/06/2009

Befektetési politika

Az alap célja, hogy olyan diverzifikált portfólió kialakításával érjen el euróban kifejezett tőkenövekményt, amely vagyonát főleg alacsony vagy közepes jövedelemmel rendelkező fejlődő országokban, OECD devizanemekben kibocsátott, hitelviszonyt megtestesítő értékpapírokban és pénzügyi instrumentumokban tartja. A befektetések jelentős részét a vagyonkezelő Latin-Amerikában, Kelet-Európában és Afrikában kibocsátott hitelviszonyt megtestesítő eszközökben tartja, így például fix és változó kamatozású kötvényekben, warrantokban és átváltható kötvényekben, szindikált és bankkölcsönök átstrukturálásából származó kötvényekben (pl. az un. „Brady” kötvények) és alárendelt kötvényekben.

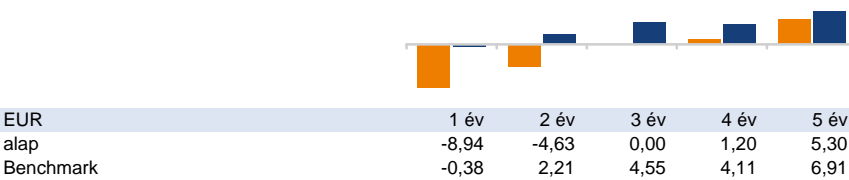
Árfolyamalakulás



Visszatekintő hozamok (%)

EUR	1 hó	3 hó	6 hó	1 év	2 év	3 év	4 év	5 év
alap	2,93	17,48	25,82	-8,94	-9,05	0,01	4,89	29,46
Benchmark	1,42	11,18	15,46	-0,38	4,46	14,27	17,48	39,67

Visszatekintő évesített hozamok (%)



Naptári éves hozamok (%)

EUR	2009 YTD	2008	2007	2006	2005	2004
● alap	25,82	-28,02	-0,21	9,09	12,29	13,48
● Benchmark	15,46	-13,51	4,69	7,65	9,20	12,01

Az adatok keletkezése 30/06/2009

Alapadatok

ISIN kód	LU0041345751
Bloomberg kód	INGEMMA LX
Reuters kód	LU0041345751.LUF
Telekurs kód	1581523
WKN kód	972915
Sedol kód	-

P osztály hozamtkésítő	EUR	
Nettó eszközérték számítás gyakorisága	napi	
Az alap indulása	11/02/1993	1.000,00
Nettó eszközérték (NEÉ)	30/06/2009	2.631,39
12 havi NEÉ maximuma	01/09/2008	2.906,57
12 havi NEÉ minimuma	27/10/2008	1.830,60

Költségek

Éves alapkezelői díj	maximum	1,20%
----------------------	---------	-------

Az alap adatai

Kötvényalap (határozatlan futamidejű)	
Kibocsátás országa	Luxemburg
Összesített nettó eszközérték (milli)	581,53
A lejáratig számított évesített hozai	9,20%
Duration (hátralévő átlagos futamid)	6,55
Referencia index: ING IM JP Morgan EMBI Global Diversified Hedged Index (RI)	

Legnagyobb 10 kötvénybefektetés

Us Long Bond Fut (cbt) 21/09/2009	4,58%
Us 5yr Note Future (cbt) 30/09/2009	4,00%
Russian Federation 98/2028 12 3/4%	2,80%
Brazil 97/2027 10 1/8%	2,48%
Indonesia Rep 11.625% 09-04/03/2019	2,46%
Kazmunaigaz Fina 9.125% 08-02/07/2018	2,44%
Petrol Venez Sa 5,25% Notes 07-12/04/17	2,34%
Turkey 05/2025 7 3/8%	2,24%
Brazil 05/2025 8 3/4%	2,14%
Colombia Rep 7.375% 09-18/03/2019	1,93%

Befektetési stílus

ING IM Box



alacsony, közepes vagy magas kamaterőékenység

Jogi nyilatkozat

Kérjük olvassa el a dokumentum végén található jogi nyilatkozatot.

ING (L) Renta Fund

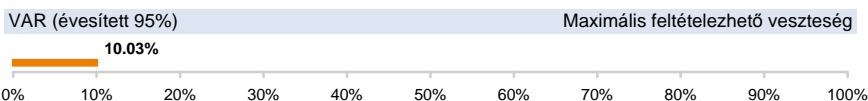
Emerging Market Debt Hard

Kimutatások

EUR	1 éves	3 éves	5 éves
Volatilitás éves(itett)	33,18	19,16	15,51
Sharpe-mutató éves(itett)	-0,30	-0,06	0,27
Éves(itett) alfa	-6,52	-5,35	-3,55
α (%)	-8,56	-4,54	-1,61
Béta	1,41	1,39	1,38
R2	0,97	0,96	0,96
Információs hányados éves(itett)	-0,61	-0,55	-0,22
Követési hiba éves(itett)	12,80	7,44	5,97

Az évesített Sharpe mutatóhoz kockázatmentes hozamként a 3 hónapos Euribor-t vettük figyelembe.

Kockázati jellemzők



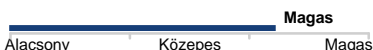
A VaR (kockázatokkal súlyozott érték) egy olyan statisztikai mérőszám, amely azt mutatja meg, hogy mekkora maximális évesített veszteséget érhetünk el egy adott időszakon belül. További információért kérjük tekintse meg az alap tájékoztatóját!

Eval[®] Rating 60 havi hozam alapján

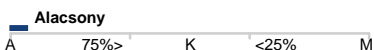
Kockázat	0	1	2	3	4	5	6
EUR	●	●	●	●	●	○	○

Az Eval[®] Rating az alapba történő befektetésekor vállalt kockázatra utal. A kockázatokat a hozamotkésítő befektetési jegy osztály euróban mért éves hozamának szórása alapján számolják. A mutatónak 7 különböző kockázati kategóriája, amelyeket a növekvő kockázati koefficiens alapján határoznak meg (0= a legalacsonyabb kockázat, 6= a legnagyobb kockázat).

Piaci kockázat (eszközosztály szerint)



Devizakockázat (EUR)



Hitelezési kockázat (S&P minősítés alapján)



Kamatkockázat (duration)



Osztalék (bruttó)

év	2009	2008	2007	2006	2005
osztalék sors	16	15	14	13	12
EUR	65,35	48,35	54,00	54,00	36,00

Az adatok keletkezése 30/06/2009

S&P (aggregált) besorolás

AAA	8,68%
AA	0,54%
A	2,56%
BBB	36,53%
BB	28,34%
B	9,95%
CCC	2,42%
D	0,11%
egyéb	10,86%

Kamatkitettség

0 és 1 év között	8,70%
1 és 3 év között	4,00%
3 és 5 év között	6,10%
5 és 7 év között	6,20%
7 és 10 év között	29,50%
több mint 10 év	44,60%

További befektetési jegy osztályok

X hozamotkésítő	LU0166333210
I hozamotkésítő	LU00191252971
P hozamfizető	LU0041345678
I hozamfizető	LU0281182369
S hozamotkésítő	LU0300857447

Jogi nyilatkozat

Kérjük olvassa el a dokumentum végén található jogi nyilatkozatot.

ING (L) Renta Fund

Asian Debt



Overall Morningstar Rating™
Morningstar minősítés 30/06/2009



3-year Morningstar Rating™



5-year Morningstar Rating™

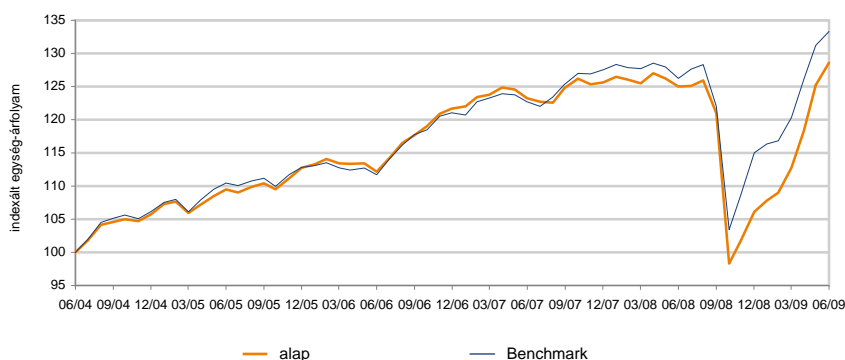


10-year Morningstar Rating™

Befektetési politika

Az alap célja, hogy olyan portfólió kialakításával érjen el tőkenövekményt, amely vagyonát főleg ázsiai kibocsátók (ideértve Kína, Hong Kong, India, Indonézia, Malajzia, Pakisztán, a Fülöp Szigetek, Szingapúr, Taiwan, Thaiföld és Vietnám) által kibocsátott, amerikai dollárban denominált kötvényekben tartja.

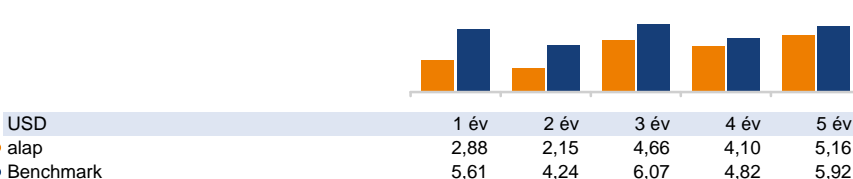
Árfolyamalakulás



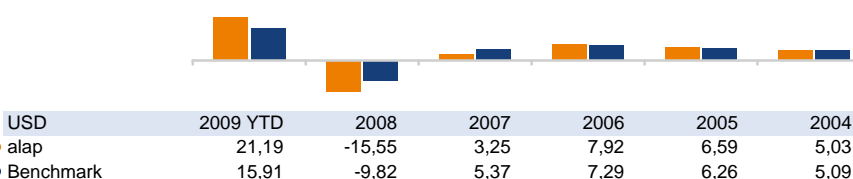
Visszatekintő hozamok (%)

USD	1 hó	3 hó	6 hó	1 év	2 év	3 év	4 év	5 év
alap	2,70	14,06	21,19	2,88	4,35	14,65	17,45	28,60
Benchmark	1,62	10,81	15,91	5,61	8,65	19,34	20,70	33,32

Visszatekintő évesített hozamok (%)



Naptári éves hozamok (%)



INVESTMENT MANAGEMENT

Az adatok keletkezése 30/06/2009

Alapadatok

ISIN kód	LU0119220589
Bloomberg kód	INGRASP LX
Reuters kód	LU0119220589.LUF
Telekurs kód	1173099
WKN kód	806413
Sedol kód	-

P osztály hozamtokésít	USD
Nettó eszközérték számítás gyakorisá	napi
Az alap indulása	18/11/1996 500,00
Nettó eszközérték (NEÉ)	30/06/2009 1.073,14
12 havi NEÉ maximuma	30/06/2009 1.073,14
12 havi NEÉ minimuma	30/10/2008 815,07

Költségek

Éves alapkezelői díj	maximum	1,00%
----------------------	---------	-------

Az alap adatai

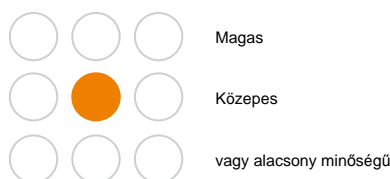
Kötvényalap (határozatlan futamidejű)	
Kibocsátás országa	Luxemburg
Összesített nettó eszközérték (milli)	40,47
A lejáratig számított évesített hozai	6,50%
Duration (hátralévő átlagos futamid)	5,06
Referencia index: ING IM JP Morgan Asia Credit Composite Index (RI)	

Legnagyobb 10 kötvénybefektetés

Korea T-bill 3 Yr 8% 15/09/2009	9,55%
Hutch Wham Intl 7.625% 09-09/04/2019	5,59%
Dbz Bank Ltd 06-15/07/2021 Frn	4,24%
Ph Republic 9 1/2% Due 24	3,32%
Indonesia 05/2035 8 1/2%	2,81%
Petronas Capital 02/2022 7 7/8%	2,56%
Korea Dev Bank 8% 09-23/01/2014	2,44%
Shinhan Bank 6% 09-29/06/2012	2,21%
Hutchinson Whampoa Fin 97/2017 7.45%	2,20%
Us 2yr Note Future (cbt) 30/09/2009	2,11%

Befektetési stílus

ING IM Box



alacsony, közepes vagy magas kamaterékenység

Jogi nyilatkozat

Kérjük olvassa el a dokumentum végén található jogi nyilatkozatot.



ING (L) Renta Fund

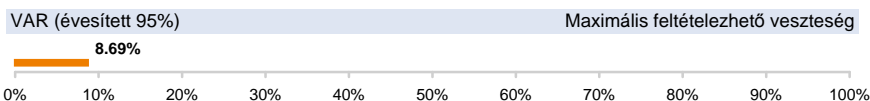
Asian Debt

Kimutatások

USD	1 éves	3 éves	5 éves
Volatilitás éves(itett)	22,80	13,05	10,26
Sharpe-mutató éves(itett)	0,08	0,27	0,40
Éves(itett) alfa	-2,81	-1,81	-1,17
α (%)	-2,74	-1,41	-0,76
Béta	1,12	1,11	1,09
R2	0,96	0,95	0,95
Információs hányados éves(itett)	-0,44	-0,38	-0,26
Követési hiba éves(itett)	5,56	3,35	2,63

Az évesített Sharpe mutatóhoz kockázatmentes hozamként a 3 hónapos Euribor-t vettük figyelembe.

Kockázati jellemzők



A VaR (kockázatokkal súlyozott érték) egy olyan statisztikai mérőszám, amely azt mutatja meg, hogy mekkora maximális évesített veszteséget érhetünk el egy adott időszakon belül. További információkért kérjük tekintse meg az alap tájékoztatóját!

Eval® Rating 60 havi hozam alapján

Kockázat	0	1	2	3	4	5	6
USD	●	●	●	●	○	○	○

Az Eval® Rating az alapba történő befektetésekor vállalt kockázatra utal. A kockázatokat a hozamotkésítő befektetési jegy osztály euróban mért éves hozamának szórása alapján számolják. A mutatónak 7 különböző kockázati kategóriája, amelyeket a növekvő kockázati koefficiens alapján határoznak meg (0= a legalacsonyabb kockázat, 6= a legnagyobb kockázat).

Piaci kockázat (eszközosztály szerint)



Devizakockázat (USD)



Hitelezési kockázat (S&P minősítés alapján)



Kamatkockázat (duration)



Osztalék (bruttó)

év	2009	2008	2007	2006	2005
osztalék sors	13	12	11	10	9
USD	138,85	149,40	169,00	160,00	84,00

Az adatok keletkezése 30/06/2009

S&P (aggregált) besorolás

AAA	■	2,23%
AA	■	2,79%
A	■	40,38%
BBB	■	14,14%
BB	■	25,36%
B	■	4,40%
CCC	■	0,38%
D	■	0,13%
egyéb	■	10,20%

Kamatkitettség

0 és 1 év között	■	13,46%
1 és 3 év között	■	14,22%
3 és 5 év között	■	26,98%
5 és 7 év között	■	25,44%
7 és 10 év között	■	14,69%
több mint 10 év	■	5,22%

További befektetési jegy osztályok

X hozamotkésítő	LU0121210917
I hozamotkésítő	LU0362059205
P hozamfizető	LU0119220829

Jogi nyilatkozat

Kérjük olvassa el a dokumentum végén található jogi nyilatkozatot.

ING (L) Invest

European Real Estate



Overall Morningstar Rating™
Morningstar minősítés 30/06/2009



3-year Morningstar Rating™



5-year Morningstar Rating™

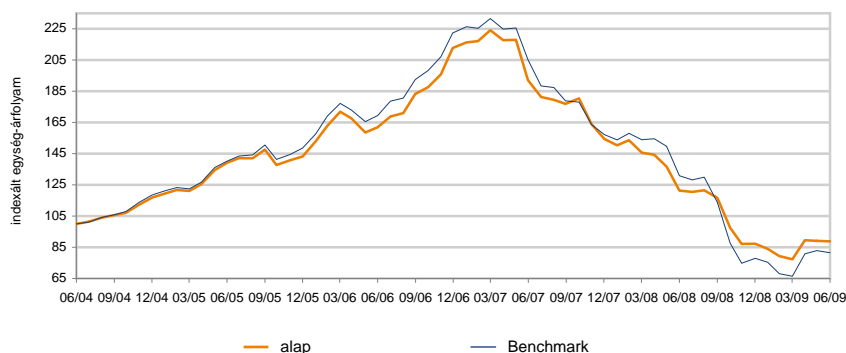


10-year Morningstar Rating™

Befektetési politika

Az alap elsősorban az Európa országában alapított, tőzsdén jegyzett vagy forgalmazott, az ingatlan szektorban működő, vállalatok részvényeinek és /vagy más átváltható értékpapírjainak diverzifikált portfóliójába fektet.

Árfolyamalakulás



Visszatekintő hozamok (%)

EUR	1 hó	3 hó	6 hó	1 év	2 év	3 év	4 év	5 év
alap	-0,39	14,84	1,70	-26,82	-53,80	-45,18	-36,19	-11,21
Benchmark	-1,60	22,69	4,72	-37,69	-60,27	-51,85	-41,84	-18,44

Visszatekintő évesített hozamok (%)



EUR	1 év	2 év	3 év	4 év	5 év
● alap	-26,82	-32,03	-18,16	-10,62	-2,35
● Benchmark	-37,69	-36,97	-21,62	-12,67	-4,00

Naptári éves hozamok (%)



EUR	2009 YTD	2008	2007	2006	2005	2004
● alap	1,70	-43,50	-27,36	48,54	22,47	34,35
● Benchmark	4,72	-50,45	-29,32	49,66	25,33	36,34

INVESTMENT MANAGEMENT

Az adatok keletkezése 30/06/2009

Alapadatok

ISIN kód	LU0119205192
Bloomberg kód	INGLEIP LX
Reuters kód	LU0119205192.LUF
Telekurs kód	1163281
WKN kód	937486
Sedol kód	-

P osztály hozamtokésítő	EUR	
Nettó eszközérték számítás gyakorisága	napi	
Az alap indulása	22/05/1991	10.000,00
Nettó eszközérték (NEÉ)	30/06/2009	414,73
12 havi NEÉ maximuma	12/08/2008	588,63
12 havi NEÉ minimuma	09/03/2009	308,05

Költségek

Éves alapkezelői díj	1,50%
----------------------	-------

Az alap adatai

Részvényalap (határozatlan futamidejű)	
Kibocsátás országa	Luxemburg
Összesített nettó eszközérték (milli)	53,80
Referencia index: ING IM 10/40 GPR 250 Europe 20% UK Index (NRI)	

Legnagyobb 10 részvénybefektetés

Unibail-rodamco Se	9,27%
Klepierre	7,52%
Corio Nv	6,61%
Fonciere Des Regions	5,98%
Immofinanz Ag	5,81%
Derwent London Plc	5,00%
Helical Bar Plc	4,95%
Immoeast Ag	4,94%
Citycon Oyj	4,89%
Wihlborgs Fastigheter Ab	4,81%

Befektetési stílus

Morningstar Box



érték, vegyes vagy növekedés alapú stílus

Jogi nyilatkozat

Kérjük olvassa el a dokumentum végén található jogi nyilatkozatot.



ING (L) Invest

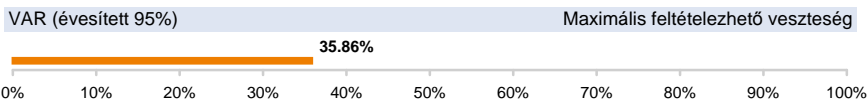
European Real Estate

Kimutatások

EUR	1 éves	3 éves	5 éves
Volatilitás éves(itett)	26,40	21,16	18,89
Sharpe-mutató éves(itett)	-1,06	-0,91	-0,18
Éves(itett) alfa	-1,63	-1,97	0,61
α (%)	10,87	3,46	1,64
Béta	0,66	0,76	0,80
R2	0,94	0,89	0,90
Információs hányados éves(itett)	1,18	0,48	0,25
Követési hiba éves(itett)	15,97	10,37	8,12

Az évesített Sharpe mutatóhoz kockázatmentes hozamként a 3 hónapos Euribor-t vettük figyelembe.

Kockázati jellemzők



A VaR (kockázatokkal súlyozott érték) egy olyan statisztikai mérőszám, amely azt mutatja meg, hogy mekkora maximális évesített veszteséget érhetünk el egy adott időszakon belül. További információkért kérjük tekintse meg az alap tájékoztatóját!

Eval[®] Rating 60 havi hozam alapján

Kockázat	0	1	2	3	4	5	6
EUR	●	●	●	●	●	○	○

Az Eval[®] Rating az alapba történő befektetésekor vállalt kockázatra utal. A kockázatokat a hozamotkésítő befektetési jegy osztály euróban mért éves hozamának szórása alapján számolják. A mutatónak 7 különböző kockázati kategóriája, amelyeket a növekvő kockázati koefficiens alapján határoznak meg (0= a legalacsonyabb kockázat, 6= a legnagyobb kockázat).

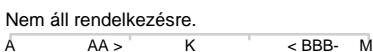
Piaci kockázat (eszközosztály szerint)



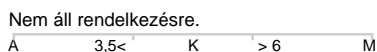
Devizakockázat (EUR)



Hitelezési kockázat (S&P minősítés alapján)



Kamatkockázat (duration)



Osztalék (bruttó)

év	2008	2007	2006	2005	2004
osztalék sors	16	15	14	13	12
EUR	48,00	58,00	65,00	58,00	41,00

Az adatok keletkezése 30/06/2009

Országok szerinti megoszlás

Franciaország	31,04%
Egyesült Királyság	17,29%
Hollandia	12,76%
Ausztria	10,75%
Svájc	8,44%
Svédország	6,12%
Luxemburg	5,44%
Finnország	4,89%
Lengyelország	2,92%
Németország	0,36%

Devizák szerinti megoszlás

EUR	60,76%
GBP	20,63%
CHF	8,64%
SEK	7,00%
PLN	2,48%
CZK	0,48%
TRY	0,01%
NOK	0,01%
DKK	0,00%

További befektetési jegy osztályok

X hozamotkésítő	LU0121177280
I hozamotkésítő	LU0191250173
P hozamfizető	LU0119205275
S hozamotkésítő	LU0293044839

Jogi nyilatkozat

Kérjük olvassa el a dokumentum végén található jogi nyilatkozatot.

ING (L) Invest

European Food & Beverages



Overall Morningstar Rating™



3-year Morningstar Rating™



5-year Morningstar Rating™



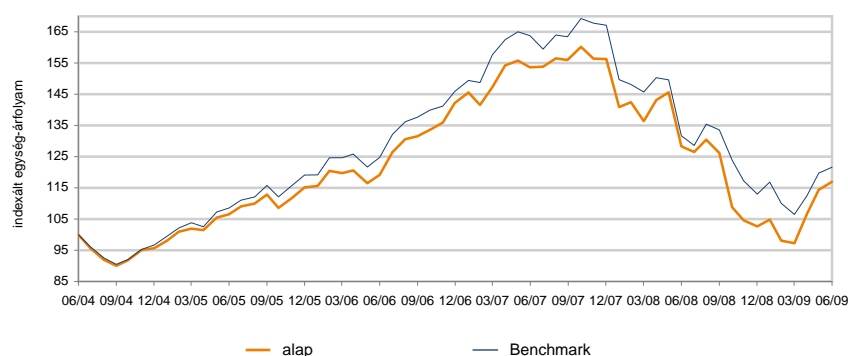
10-year Morningstar Rating™

Morningstar minősítés 30/06/2009

Befektetési politika

Az alap elsősorban Európa országaiban alapított, tőzsdén jegyzett vagy forgalmazott, az alapvető fogyasztási cikk szektorban működő, vállalatok részvényeinek és/vagy más átváltható értékpapírjainak diverzifikált portfoliójába fektet. Konkrétabban a következő iparágak részvényei érintettek: élelmiszer-, ital- és dohányárúk gyártói, illetve forgalmazói; nem tartós fogyasztási cikkek, illetve higiéniai termékek gyártói; élelmiszer- és gyógyszeripari termékek forgalmazói.

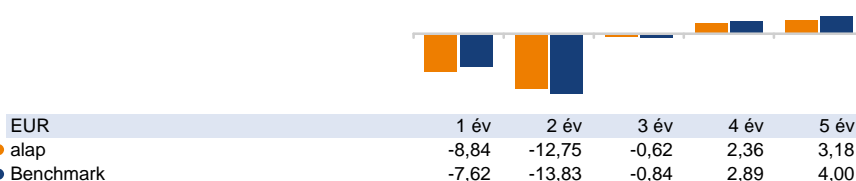
Árfolyamalakulás



Visszatekintő hozamok (%)

EUR	1 hó	3 hó	6 hó	1 év	2 év	3 év	4 év	5 év
alap	2,21	20,27	13,93	-8,84	-23,87	-1,85	9,79	16,95
Benchmark	1,60	14,21	7,62	-7,62	-25,74	-2,49	12,08	21,64

Visszatekintő évesített hozamok (%)



Naptári éves hozamok (%)

EUR	2009 YTD	2008	2007	2006	2005	2004
alap	13,93	-34,32	9,89	23,52	20,33	5,59
Benchmark	7,62	-32,37	14,57	22,48	23,18	7,93

Az adatok keletkezése 30/06/2009

Alapadatok

ISIN kód	LU0119204468
Bloomberg kód	INGLEFP LX
Reuters kód	LU0119204468.LUF
Telekurs kód	1163963
WKN kód	666317
Sedol kód	-

P osztály hozamtokésítő	EUR
Nettó eszközérték számítás gyakorisága	napi
Az alap indulása	23/03/1998 10.000,00
Nettó eszközérték (NEÉ)	30/06/2009 262,08
12 havi NEÉ maximuma	11/08/2008 299,46
12 havi NEÉ minimuma	09/03/2009 202,65

Költségek

Éves alapkezelői díj	1,50%
----------------------	-------

Az alap adatai

Részvényalap (határozatlan futamidejű)	Luxemburg
Kibocsátás országa	Luxemburg
Összesített nettó eszközérték (milli)	94,69
Referencia index: ING IM MSCI 10/40 Europe Consumer Staples Index (NRI)	

Legnagyobb 10 részvénybefektetés

Nestle Sa-reg	8,78%
British American Tobacco Plc	8,71%
Imperial Tobacco Group Plc	8,02%
Tesco Plc	6,58%
Danone	4,83%
Pernod-ricard Sa	4,50%
Unilever Nv-cva	4,35%
Diageo Plc	4,32%
Unilever Plc	4,24%
Carrefour Sa	4,18%

Befektetési stílus

Morningstar Box



érték, vegyes vagy növekedés alapú stílus

Jogi nyilatkozat

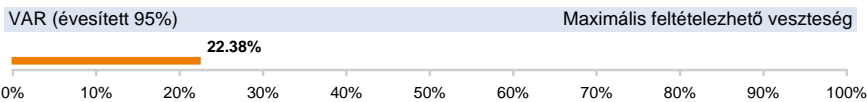
Kérjük olvassa el a dokumentum végén található jogi nyilatkozatot.

Kimutatások

EUR	1 éves	3 éves	5 éves
Volatilitás éves(itett)	21,54	17,18	14,42
Sharpe-mutató éves(itett)	-0,46	-0,10	0,14
Éves(itett) alfa	0,68	0,54	-0,73
α (%)	-1,22	0,22	-0,82
Béta	1,17	1,05	1,03
R2	0,82	0,85	0,87
Információs hányados éves(itett)	-0,09	0,07	-0,12
Követési hiba éves(itett)	9,76	6,78	5,31

Az évesített Sharpe mutatóhoz kockázatmentes hozamként a 3 hónapos Euribor-t vettük figyelembe.

Kockázati jellemzők



A VaR (kockázatokkal súlyozott érték) egy olyan statisztikai mérőszám, amely azt mutatja meg, hogy mekkora maximális évesített veszteséget érhetünk el egy adott időszakon belül. További információkért kérjük tekintse meg az alap tájékoztatóját!

Eval[®] Rating 60 havi hozam alapján

Kockázat	0	1	2	3	4	5	6
EUR	●	●	●	●	○	○	○

Az Eval[®] Rating az alapba történő befektetésekor vállalt kockázatra utal. A kockázatokat a hozamtőkésítő befektetési jegy osztály euróban mért éves hozamának szórása alapján számolják. A mutatónak 7 különböző kockázati kategóriája, amelyeket a növekvő kockázati koefficiens alapján határoznak meg (0= a legalacsonyabb kockázat, 6= a legnagyobb kockázat).

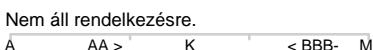
Piaci kockázat (eszközosztály szerint)



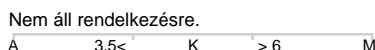
Devizakockázat (EUR)



Hitelezési kockázat (S&P minősítés alapján)



Kamatkockázat (duration)



Osztalék (bruttó)

év	2008	2007	2006	2005	2004
osztalék sors	11	10	9	8	7
EUR	22,00	22,00	22,00	18,00	14,00

Az adatok keletkezése 30/06/2009

Országok szerinti megoszlás

Egyesült Királyság	35,24%
Franciaország	14,25%
Németország	9,55%
Svájc	8,78%
Hollandia	7,51%
Belgium	6,42%
Görögország	3,90%
Luxemburg	3,28%
Portugália	2,78%
egyéb	8,30%

Devizák szerinti megoszlás

GBP	44,10%
EUR	41,28%
CHF	8,78%
USD	3,41%
TRY	2,43%
DKK	0,00%
NOK	0,00%
SEK	0,00%

További befektetési jegy osztályok

X hozamtőkésítő	LU0121181712
I hozamtőkésítő	LU0357247534
P hozamfizető	LU0119204898

Jogi nyilatkozat

Kérjük olvassa el a dokumentum végén található jogi nyilatkozatot.

ING (L) Invest

European Health Care



Overall Morningstar Rating™
Morningstar minősítés 30/06/2009



3-year Morningstar Rating™



5-year Morningstar Rating™

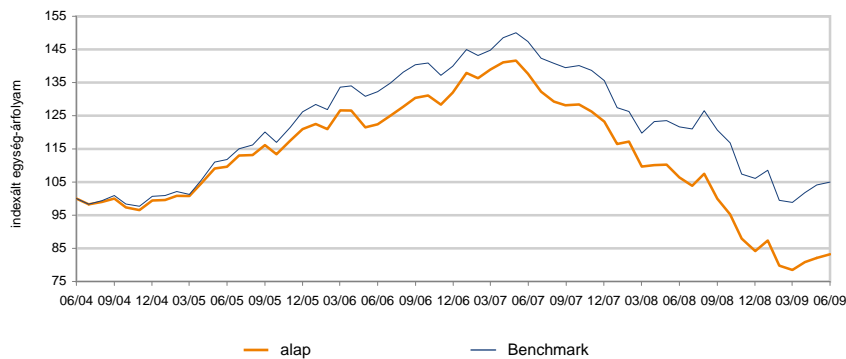


10-year Morningstar Rating™

Befektetési politika

Az alap elsősorban Európa országaiban alapított, tőzsdén jegyzett vagy forgalmazott, az egészségügyi szektorban működő, vállalatok részvényeinek és/vagy más átváltható értékpapírjainak diverzifikált portfóliójába fektet. Konkrétan a következő iparágak részvényei érintettek: egészségügyi segédeszközök és szolgáltatások (beleértve az orvosi segédeszközök gyártóit, forgalmazóit, alapvető orvosi szolgáltatások nyújtóit, illetve az egészségügyi infrastruktúra tulajdonosait és működtetőit); gyógyszeripari és biotechnológiai termékek kutatói, fejlesztői, gyártói és forgalmazói.

Árfolyamalakulás



Visszatekintő hozamok (%)

EUR	1 hó	3 hó	6 hó	1 év	2 év	3 év	4 év	5 év
alap	1,33	6,03	-1,14	-21,78	-39,56	-32,05	-24,11	-16,80
Benchmark	0,81	6,19	-1,08	-13,70	-28,77	-20,63	-6,11	4,96

Visszatekintő évesített hozamok (%)



EUR	1 év	2 év	3 év	4 év	5 év
● alap	-21,78	-22,26	-12,08	-6,67	-3,61
● Benchmark	-13,70	-15,60	-7,41	-1,56	0,97

Naptári éves hozamok (%)



EUR	2009 YTD	2008	2007	2006	2005	2004
● alap	-1,14	-31,72	-6,62	9,10	21,67	16,14
● Benchmark	-1,08	-21,75	-3,12	10,94	25,27	18,39

INVESTMENT MANAGEMENT

Az adatok keletkezése 30/06/2009

Alapadatok

ISIN kód	LU0121219975
Bloomberg kód	INGLEHP LX
Reuters kód	LU0121219975.LUF
Telekurs kód	1163918
WKN kód	634899
Sedol kód	-

P osztály hozamtkésítő	EUR	
Nettó eszközérték számítás gyakorisága	napi	
Az alap indulása	23/03/1998	10.000,00
Nettó eszközérték (NEÉ)	30/06/2009	212,44
12 havi NEÉ maximuma	02/09/2008	277,77
12 havi NEÉ minimuma	09/03/2009	190,68

Költségek

Éves alapkezelői díj	1,50%
----------------------	-------

Az alap adatai

Részvényalap (határozatlan futamidejű)	
Kibocsátás országa	Luxemburg
Összesített nettó eszközérték (milli)	121,82
Referencia index: ING IM MSCI 10/40 Europe Health Care Index (NRI)	

Legnagyobb 10 részvénybefektetés

Glaxosmithkline Plc	9,78%
Sanofi-aventis	8,76%
Novartis Ag-reg	8,63%
Roche Holding Ag-genusschein	7,15%
Astrazeneca Plc	5,02%
Novo Nordisk A/s-b	4,75%
Merck Kgaa	4,48%
Shire Plc	4,43%
Bayer Ag	4,29%
Fresenius Medical Care Ag &	4,19%

Befektetési stílus

Morningstar Box



érték, vegyes vagy növekedés alapú stílus

Jogi nyilatkozat

Kérjük olvassa el a dokumentum végén található jogi nyilatkozatot.

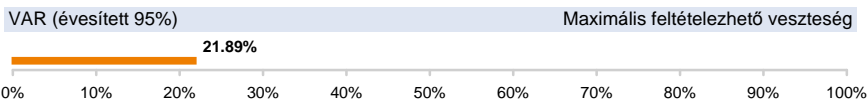


Kimutatások

EUR	1 éves	3 éves	5 éves
Volatilitás éves(itett)	15,75	11,87	10,91
Sharpe-mutató éves(itett)	-1,45	-1,11	-0,43
Éves(itett) alfa	-8,64	-4,63	-4,50
α (%)	-8,08	-4,67	-4,58
Béta	1,04	1,04	1,02
R2	0,92	0,90	0,92
Információs hányados éves(itett)	-2,02	-1,30	-1,44
Követési hiba éves(itett)	4,60	3,82	3,13

Az évesített Sharpe mutatóhoz kockázatmentes hozamként a 3 hónapos Euribor-t vettük figyelembe.

Kockázati jellemzők



A VaR (kockázatokkal súlyozott érték) egy olyan statisztikai mérőszám, amely azt mutatja meg, hogy mekkora maximális évesített veszteséget érhetünk el egy adott időszakon belül. További információért kérjük tekintse meg az alap tájékoztatóját!

Eval[®] Rating 60 havi hozam alapján

Kockázat	0	1	2	3	4	5	6
EUR	●	●	●	●	○	○	○

Az Eval[®] Rating az alapba történő befektetésekor vállalt kockázatra utal. A kockázatokat a hozamtőkésítő befektetési jegy osztály euróban mért éves hozamának szórása alapján számolják. A mutatónak 7 különböző kockázati kategóriája, amelyeket a növekvő kockázati koefficiens alapján határoznak meg (0= a legalacsonyabb kockázat, 6= a legnagyobb kockázat).

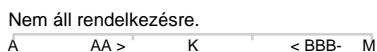
Piaci kockázat (eszközosztály szerint)



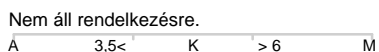
Devizakockázat (EUR)



Hitelezési kockázat (S&P minősítés alapján)



Kamatkockázat (duration)



Osztalék (bruttó)

év	2008	2007	2006	2005	2004
osztalék sors	11	10	9	8	7
EUR	15,00	15,00	15,00	13,00	13,00

Az adatok keletkezése 30/06/2009

Országok szerinti megoszlás

Egyesült Királyság	27,82%
Svájc	27,76%
Németország	14,52%
Franciaország	8,76%
Dánia	7,26%
Belgium	4,12%
Írország	2,05%
Spanyolország	2,03%
Svédország	1,99%
egyéb	3,68%

Devizák szerinti megoszlás

EUR	30,88%
GBP	28,47%
CHF	27,84%
DKK	7,73%
SEK	1,97%
USD	1,90%
TRY	1,21%

További befektetési jegy osztályok

X hozamtőkésítő	LU0121220551
I hozamtőkésítő	LU0341735081
P hozamfizető	LU0121220049

Jogi nyilatkozat

Kérjük olvassa el a dokumentum végén található jogi nyilatkozatot.

ING (L) Invest

Europe High Dividend



Overall Morningstar Rating™
Morningstar minősítés 30/06/2009



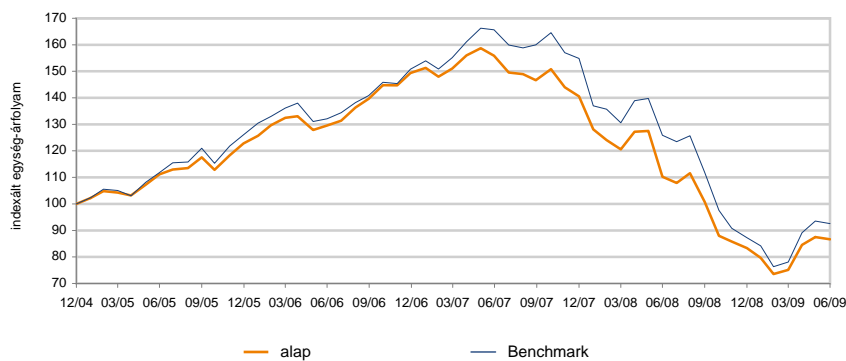
3-year Morningstar Rating™



Befektetési politika

Az alap elsősorban Európa országában alapított, tőzsdén jegyzett vagy forgalmazott vállalatok attraktív osztalékfizetést ígérő részvényeinek és/vagy más átváltható értékpapírjainak diverzifikált portfóliójába fektet.

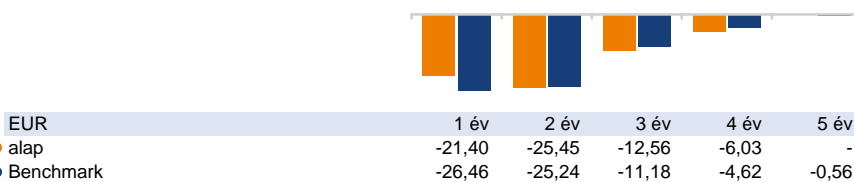
Árfolyamalakulás



Visszatekintő hozamok (%)

EUR	1 hó	3 hó	6 hó	1 év	2 év	3 év	4 év	5 év
alap	-0,97	15,30	3,93	-21,40	-44,42	-33,14	-22,04	-
Benchmark	-1,06	18,57	6,06	-26,46	-44,11	-29,93	-17,23	-2,78

Visszatekintő évesített hozamok (%)



Naptári éves hozamok (%)

EUR	2009 YTD	2008	2007	2006	2005	2004
alap	3,93	-40,69	-5,89	21,63	22,80	-
Benchmark	6,06	-43,64	2,69	19,61	26,08	12,18

Az adatok keletkezése 30/06/2009

Alapadatok

ISIN kód	LU0205350837
Bloomberg kód	INGEHPC LX
Reuters kód	LU0205350837.LUF
Telekurs kód	1993974
WKN kód	A0EQ3V
Sedol kód	-

P osztály hozamtokésítő	EUR	
Nettó eszközérték számítás gyakorisága	napi	
Az alap indulása	01/12/2004	250,00
Nettó eszközérték (NEÉ)	30/06/2009	217,07
12 havi NEÉ maximuma	11/08/2008	287,04
12 havi NEÉ minimuma	09/03/2009	169,20

Költségek

Éves alapkezelői díj	1,50%
----------------------	-------

Az alap adatai

Részvényalap (határozatlan futamidejű)	
Kibocsátás országa	Luxemburg
Összesített nettó eszközérték (milli)	364,79
Referencia index: MSCI Europe Index (NRI)	

Legnagyobb 10 részvénybefektetés

Glaxosmithkline Plc	3,08%
Novartis Ag-reg	2,96%
Vodafone Group Plc	2,92%
Sanofi-aventis	2,56%
Unilever Plc	2,41%
Hsbc Holdings Plc	2,35%
Nestle Sa-reg	2,30%
Total Sa	2,23%
Royal Dutch Shell Plc-b Shs	2,18%
Bp Plc	1,98%

Befektetési stílus

Morningstar Box



érték, vegyes vagy növekedés alapú stílus

Jogi nyilatkozat

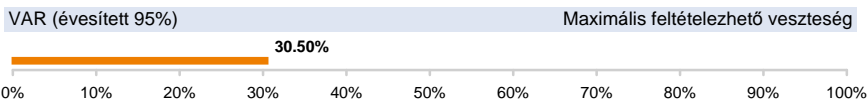
Kérjük olvassa el a dokumentum végén található jogi nyilatkozatot.

Kimutatások

EUR	1 éves	3 éves	5 éves
Volatilitás éves(itett)	23,35	17,96	-
Sharpe-mutató éves(itett)	-0,96	-0,76	-
Éves(itett) alfa	2,55	-2,71	-
α (%)	5,06	-1,38	-
Béta	0,88	0,90	-
R2	0,96	0,93	-
Információs hányados éves(itett)	1,17	-0,27	-
Követési hiba éves(itett)	6,03	5,33	-

Az évesített Sharpe mutatóhoz kockázatmentes hozamként a 3 hónapos Euribor-t vettük figyelembe.

Kockázati jellemzők



A VaR (kockázatokkal súlyozott érték) egy olyan statisztikai mérőszám, amely azt mutatja meg, hogy mekkora maximális évesített veszteséget érhetünk el egy adott időszakon belül. További információkért kérjük tekintse meg az alap tájékoztatóját!

Eval[®] Rating 54 havi hozam alapján

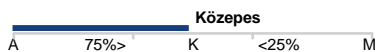
Kockázat	0	1	2	3	4	5	6
EUR	●	●	●	●	●	○	○

Az Eval[®] Rating az alapba történő befektetésekor vállalt kockázatra utal. A kockázatokat a hozamtőkésítő befektetési jegy osztály euróban mért éves hozamának szórása alapján számolják. A mutatónak 7 különböző kockázati kategóriája, amelyeket a növekvő kockázati koefficiens alapján határoznak meg (0= a legalacsonyabb kockázat, 6= a legnagyobb kockázat).

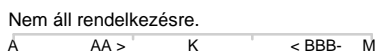
Piaci kockázat (eszközosztály szerint)



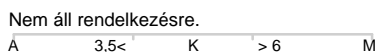
Devizakockázat (EUR)



Hitelezési kockázat (S&P minősítés alapján)



Kamatkockázat (duration)



Osztalék (bruttó)

év	2008	2007	2006	2005	2004
osztalék sors	4	3	2	1	-
EUR	11,00	11,00	10,00	6,00	-

Az adatok keletkezése 30/06/2009

Országok szerinti megoszlás

Egyesült Királyság	33,46%
Franciaország	15,41%
Németország	14,04%
Svájc	9,68%
Spanyolország	7,74%
Olaszország	4,83%
Hollandia	4,10%
Luxemburg	3,99%
Svédország	2,61%
egyéb	4,13%

Iparágak szerinti megoszlás

pénzügy	18,54%
alapvető fogyasztási javak	14,20%
egészségügy	12,17%
energia	11,17%
telekommunikáció	11,02%
ipar	9,59%
diszkrécionális fogyasztási javak	8,72%
alapanyagok	6,06%
közművek	5,97%
informatéchnológia	2,56%

További befektetési jegy osztályok

X hozamtőkésítő	LU0205352882
I hozamtőkésítő	LU0205353187
P hozamfizető	LU0205351728
S hozamtőkésítő	LU0293043864

Jogi nyilatkozat

Kérjük olvassa el a dokumentum végén található jogi nyilatkozatot.

ING (L) Invest

EMU Equity



Overall Morningstar Rating™
Morningstar minősítés 30/06/2009



3-year Morningstar Rating™



5-year Morningstar Rating™

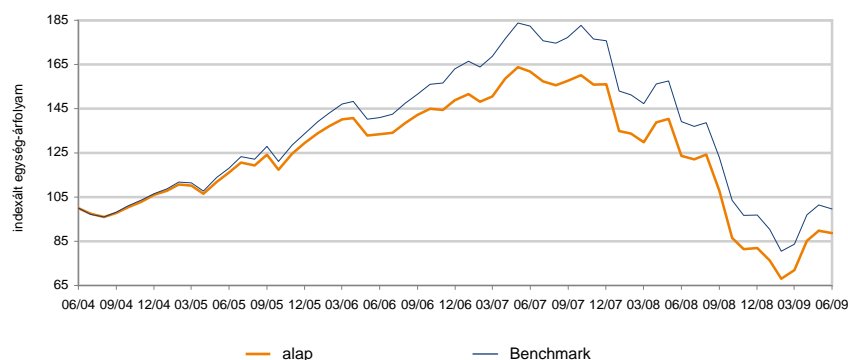


10-year Morningstar Rating™

Befektetési politika

Az alap elsősorban az euró zóna (EMU) országaiban alapított, tőzsdén jegyzett vagy forgalmazott vállalatok részvényeinek és/vagy más átváltható értékpapírjainak diverzifikált portfóliójába fektet.

Árfolyamalakulás



Visszatekintő hozamok (%)

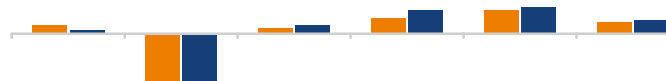
EUR	1 hó	3 hó	6 hó	1 év	2 év	3 év	4 év	5 év
alap	-1,21	23,18	8,24	-28,30	-45,21	-33,57	-23,64	-11,33
Benchmark	-1,78	19,06	2,81	-28,40	-45,38	-29,34	-15,61	-0,38

Visszatekintő évesített hozamok (%)



EUR	1 év	2 év	3 év	4 év	5 év
● alap	-28,30	-25,98	-12,74	-6,52	-2,38
● Benchmark	-28,40	-26,09	-10,93	-4,15	-0,08

Naptári éves hozamok (%)



EUR	2009 YTD	2008	2007	2006	2005	2004
● alap	8,24	-47,50	4,88	14,90	22,08	10,81
● Benchmark	2,81	-44,85	7,82	21,92	25,38	12,67

INVESTMENT MANAGEMENT

Az adatok keletkezése 30/06/2009

Alapadatok

ISIN kód	LU0095527585
Bloomberg kód	INGEMQA LX
Reuters kód	LU0095527585.LUF
Telekurs kód	470424
WKN kód	989810
Sedol kód	-

P osztály hozamtökésítő	EUR	
Nettó eszközérték számítás gyakorisága	napi	
Az alap indulása	29/01/1999	100,00
Nettó eszközérték (NEÉ)	30/06/2009	81,15
12 havi NEÉ maximuma	02/09/2008	114,83
12 havi NEÉ minimuma	09/03/2009	57,96

Költségek

Éves alapkezelői díj	1,30%
----------------------	-------

Az alap adatai

Részvényalap (határozatlan futamidejű)	
Kibocsátás országa	Luxemburg
Összesített nettó eszközérték (milli)	170,92
Referencia index: ING IM MSCI EMU Index (NRI)	

Legnagyobb 10 részvénybefektetés

Telefonica Sa	5,68%
Banco Santander Sa	4,79%
E.on Ag	4,24%
Total Sa	3,35%
Bnp Paribas	3,31%
Siemens Ag-reg	3,16%
Gdf Suez	3,10%
Koninklijke Kpn Nv	2,99%
Bayer Ag	2,89%
Sanofi-aventis	2,77%

Befektetési stílus

Morningstar Box



érték, vegyes vagy növekedés alapú stílus

Jogi nyilatkozat

Kérjük olvassa el a dokumentum végén található jogi nyilatkozatot.



ING (L) Invest

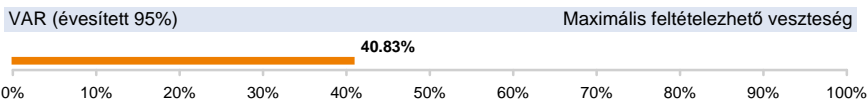
EMU Equity

Kimutatások

EUR	1 éves	3 éves	5 éves
Volatilitás éves(itett)	34,75	23,61	19,76
Sharpe-mutató éves(itett)	-0,85	-0,59	-0,18
Éves(itett) alfa	6,54	-0,73	-2,13
α (%)	0,10	-1,81	-2,30
Béta	1,16	1,09	1,06
R2	0,99	0,98	0,98
Információs hányados éves(itett)	0,05	-0,48	-0,71
Követési hiba éves(itett)	6,34	4,05	3,17

Az évesített Sharpe mutatóhoz kockázatmentes hozamként a 3 hónapos Euribor-t vettük figyelembe.

Kockázati jellemzők



A VaR (kockázatokkal súlyozott érték) egy olyan statisztikai mérőszám, amely azt mutatja meg, hogy mekkora maximális évesített veszteséget érhetünk el egy adott időszakon belül. További információkért kérjük tekintse meg az alap tájékoztatóját!

Eval[®] Rating 60 havi hozam alapján

Kockázat	0	1	2	3	4	5	6
EUR	●	●	●	●	●	○	○

Az Eval[®] Rating az alapba történő befektetéskor vállalt kockázatra utal. A kockázatokat a hozamotkésítő befektetési jegy osztály euróban mért éves hozamának szórása alapján számolják. A mutatónak 7 különböző kockázati kategóriája, amelyeket a növekvő kockázati koefficiens alapján határoznak meg (0= a legalacsonyabb kockázat, 6= a legnagyobb kockázat).

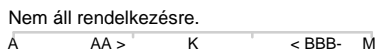
Piaci kockázat (eszközosztály szerint)



Devizakockázat (EUR)



Hitelezési kockázat (S&P minősítés alapján)



Kamatkockázat (duration)



Osztalék (bruttó)

év	2008	2007	2006	2005	2004
osztalék sors	9	8	7	6	5
EUR	2,00	2,00	1,90	1,70	1,60

Az adatok keletkezése 30/06/2009

Országok szerinti megoszlás

Németország	30,04%
Franciaország	23,20%
Spanyolország	15,85%
Hollandia	12,68%
Finnország	4,87%
Olaszország	3,04%
Görögország	2,49%
Belgium	2,44%
Írország	1,66%
egyéb	3,73%

Iparágak szerinti megoszlás

pénzügy	25,24%
közművek	12,72%
ipar	9,66%
energia	9,30%
telekommunikáció	8,78%
diszkrécionális fogyasztási javak	7,68%
egészségügy	7,03%
alapanyagok	6,92%
alapvető fogyasztási javak	6,61%
informatiótechnológia	6,06%

További befektetési jegy osztályok

X hozamotkésítő	LU0113307978
I hozamotkésítő	LU0095084066
P hozamfizető	LU0095527312
S hozamotkésítő	LU0293043518

Jogi nyilatkozat

Kérjük olvassa el a dokumentum végén található jogi nyilatkozatot.

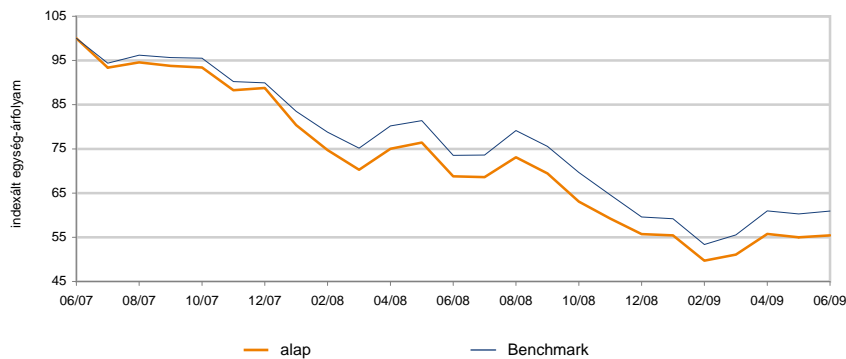
ING (L) Invest

US (Enhanced Core Concentrated)

Befektetési politika

Az alap elsősorban az Amerikai Egyesült Államokban alapított, illetve e tőzsdéken jegyzett vagy forgalmazott vállalatok részvényeinek és/vagy más átváltható értékpapírjainak diverzifikált portfóliójába fektet.

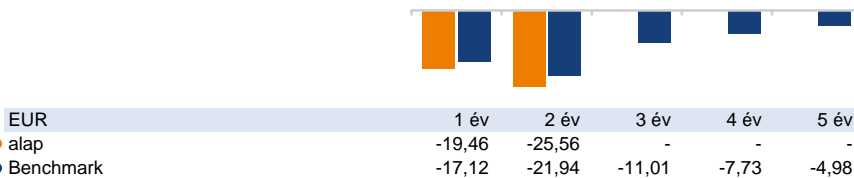
Árfolyamalakulás



Visszatekintő hozamok (%)

EUR	1 hó	3 hó	6 hó	1 év	2 év	3 év	4 év	5 év
Alap	0,75	8,49	-0,57	-19,46	-44,58	-	-	-
Benchmark	1,11	9,74	2,23	-17,12	-39,06	-29,53	-27,52	-22,55

Visszatekintő évesített hozamok (%)



Naptári éves hozamok (%)

EUR	2009 YTD	2008	2007	2006	2005	2004
Alap	-0,57	-37,22	-	-	-	-
Benchmark	2,23	-33,73	-4,85	3,58	20,89	2,90

Az adatok keletkezése 30/06/2009

Alapadatok

ISIN kód	LU0273690221
Bloomberg kód	INGENHH LX
Reuters kód	LU0273690221.LUF
Telekurs kód	2579773
WKN kód	AOM9TG
Sedol kód	-

P osztály hozamtokésítő	EUR	
Nettó eszközérték számítás gyakorisága	napi	
Az alap indulása	-	
Nettó eszközérték (NEÉ)	30/06/2009	151,15
12 havi NEÉ maximuma	11/09/2008	204,28
12 havi NEÉ minimuma	09/03/2009	125,03

Költségek

Éves alapkezelői díj	1,30%
----------------------	-------

Az alap adatai

Részvényalap (határozatlan futamidejű)	
Kibocsátás országa	Luxemburg
Összesített nettó eszközérték (milli)	93,02
Referencia index: ING IM S&P 500 Index (RI)	

Legnagyobb 10 részvénybefektetés

Exxon Mobil Corp	4,00%
Intl Business Machines Corp	2,71%
Microsoft Corp	2,20%
Hewlett-packard Co	2,10%
Cisco Systems Inc	2,00%
Pfizer Inc	1,89%
Apple Inc	1,84%
At&t Inc	1,81%
Wells Fargo & Co	1,70%
Jpmorgan Chase & Co	1,59%

Befektetési stílus

Morningstar Box



érték, vegyes vagy növekedés alapú stílus

Jogi nyilatkozat

Kérjük olvassa el a dokumentum végén található jogi nyilatkozatot.

ING (L) Invest

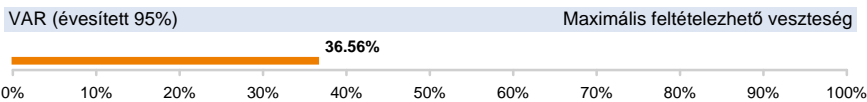
US (Enhanced Core Concentrated)

Kimutatások

EUR	1 éves	3 éves	5 éves
Volatilitás éves(itett)	20,72	-	-
Sharpe-mutató éves(itett)	-0,99	-	-
Éves(itett) alfa	-4,00	-	-
α (%)	-2,34	-	-
Béta	0,94	-	-
R2	0,98	-	-
Információs hányados éves(itett)	-0,82	-	-
Követési hiba éves(itett)	3,38	-	-

Az évesített Sharpe mutatóhoz kockázatmentes hozamként a 3 hónapos Euribor-t vettük figyelembe.

Kockázati jellemzők



A VaR (kockázatokkal súlyozott érték) egy olyan statisztikai mérőszám, amely azt mutatja meg, hogy mekkora maximális évesített veszteséget érhetünk el egy adott időszakon belül. További információkért kérjük tekintse meg az alap tájékoztatóját!

Eval® Rating 60 havi hozam alapján

Kockázat	0	1	2	3	4	5	6
EUR	●	●	●	●	●	○	○

Az Eval® Rating az alapba történő befektetésekor vállalt kockázatra utal. A kockázatokat a hozamtőkésítő befektetési jegy osztály euróban mért éves hozamának szórása alapján számolják. A mutatónak 7 különböző kockázati kategóriája, amelyeket a növekvő kockázati koefficiens alapján határoznak meg (0= a legalacsonyabb kockázat, 6= a legnagyobb kockázat).

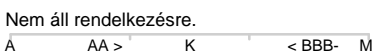
Piaci kockázat (eszközosztály szerint)



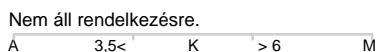
Devizakockázat (EUR)



Hitelezési kockázat (S&P minősítés alapján)



Kamatkockázat (duration)



Osztalék (bruttó)

év	2008	2007	2006	2005	2004
osztalék sors	-	-	-	-	-
EUR	-	-	-	-	-

Az adatok keletkezése 30/06/2009

Iparágak szerinti megoszlás

információtechnológia	20,71%
pénzügy	15,21%
egészségügy	12,95%
ipar	11,93%
energia	10,93%
alapvető fogyasztási javak	9,30%
diszkrécionális fogyasztási javak	8,68%
közművek	4,52%
telekommunikáció	3,29%
alapanyagok	2,49%

További befektetési jegy osztályok

I hozamtőkésítő	LU0293042627
-----------------	--------------

Jogi nyilatkozat

Kérjük olvassa el a dokumentum végén található jogi nyilatkozatot.

ING (L) Invest Global Growth



Overall Morningstar Rating™
Morningstar minősítés 30/06/2009



3-year Morningstar Rating™



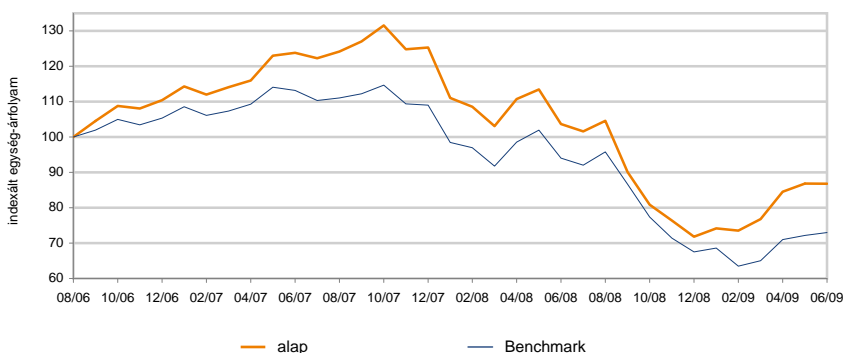
5-year Morningstar Rating™



Befektetési politika

A befektetési alap elsődlegesen olyan, a világ bármely iparosított országában működő, vagy ezen országok tőzsdéin jegyzett vagy forgalmazott vállalatok részvényeinek és/vagy más átváltható értékpapírjainak diverzifikált portfóliójába fektet, amelyek a globális átlagnál magasabb jövedelemnövekedést érhetnek el.

Árfolyamalakulás



Visszatekintő hozamok (%)

EUR	1 hó	3 hó	6 hó	1 év	2 év	3 év	4 év	5 év
alap	-0,05	13,07	20,85	-16,27	-29,88	-	-	-
Benchmark	1,13	12,25	8,13	-22,38	-35,51	-25,75	-18,76	-12,90

Visszatekintő évesített hozamok (%)

EUR	1 év	2 év	3 év	4 év	5 év
● alap	-16,27	-16,26	-	-	-
● Benchmark	-22,38	-19,70	-9,45	-5,06	-2,72

Naptári éves hozamok (%)

EUR	2009 YTD	2008	2007	2006	2005	2004
● alap	20,85	-42,67	13,47	-	-	-
● Benchmark	8,13	-38,08	3,51	3,00	26,07	2,91

INVESTMENT MANAGEMENT

Az adatok keletkezése 30/06/2009

Alapadatok

ISIN kód	LU0250158358
Bloomberg kód	INGGOPC LX
Reuters kód	LU0250158358.LUF
Telekurs kód	2412104
WKN kód	A0LG8Q
Sedol kód	-

P osztály hozamtökésítő	EUR	
Nettó eszközérték számítás gyakorisága	napi	
Az alap indulása	30/08/2006	222,92
Nettó eszközérték (NEÉ)	30/06/2009	193,81
12 havi NEÉ maximuma	28/08/2008	234,74
12 havi NEÉ minimuma	20/11/2008	148,32

Költségek

Éves alapkezelői díj	1,50%
----------------------	-------

Az alap adatai

Részvényalap (határozatlan futamidejű)	
Kibocsátás országa	Luxemburg
Összesített nettó eszközérték (milli)	166,65
Referencia index: MSCI World Growth Index Index (NRI)	

Legnagyobb 10 részvénybefektetés

Petroleo Brasileiro S.a.-adr	2,73%
Rio Tinto Plc	2,54%
Microsoft Corp	2,45%
Amgen Inc	2,15%
Roche Holding Ag-genusschein	2,02%
Xstrata Plc	1,88%
Vmware Inc-class A	1,87%
Wumart Stores Inc-h	1,84%
Netapp Inc	1,72%
Apple Inc	1,72%

Befektetési stílus

Morningstar Box



érték, vegyes vagy növekedés alapú stílus

Jogi nyilatkozat

Kérjük olvassa el a dokumentum végén található jogi nyilatkozatot.



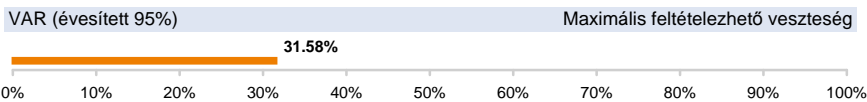
ING (L) Invest Global Growth

Kimutatások

EUR	1 éves	3 éves	5 éves
Volatilitás éves(itett)	23,27	-	-
Sharpe-mutató éves(itett)	-0,75	-	-
Éves(itett) alfa	8,08	-	-
α (%)	6,11	-	-
Béta	1,00	-	-
R2	0,85	-	-
Információs hányados éves(itett)	0,86	-	-
Követési hiba éves(itett)	9,63	-	-

Az évesített Sharpe mutatóhoz kockázatmentes hozamként a 3 hónapos Euribor-t vettük figyelembe.

Kockázati jellemzők



A VaR (kockázatokkal súlyozott érték) egy olyan statisztikai mérőszám, amely azt mutatja meg, hogy mekkora maximális évesített veszteséget érhetünk el egy adott időszakon belül. További információkért kérjük tekintse meg az alap tájékoztatóját!

Eval[®] Rating 34 havi hozam alapján

Kockázat	0	1	2	3	4	5	6
EUR	●	●	●	●	●	○	○

Az Eval[®] Rating az alapba történő befektetésekor vállalt kockázatra utal. A kockázatokat a hozamtőkésítő befektetési jegy osztály euróban mért éves hozamának szórása alapján számolják. A mutatónak 7 különböző kockázati kategóriája, amelyeket a növekvő kockázati koefficiens alapján határoznak meg (0= a legalacsonyabb kockázat, 6= a legnagyobb kockázat).

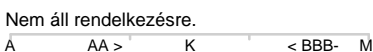
Piaci kockázat (eszközosztály szerint)



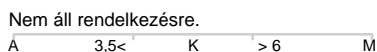
Devizakockázat (EUR)



Hitelezési kockázat (S&P minősítés alapján)



Kamatkockázat (duration)



Osztalék (bruttó)

év	2008	2007	2006	2005	2004
osztalék sors	-	-	-	-	-
EUR	-	-	-	-	-

Az adatok keletkezése 30/06/2009

Országok szerinti megoszlás

Amerikai Egyesült Államok	50,30%
Kína	16,39%
Egyesült Királyság	8,28%
Svájc	6,81%
Luxemburg	4,21%
Brazília	4,15%
Franciaország	2,46%
Németország	1,52%
Spanyolország	1,11%
egyéb	4,77%

Iparágak szerinti megoszlás

információtechnológia	25,12%
alapvető fogyasztási javak	14,90%
pénzügy	11,67%
egészségügy	10,60%
energia	10,26%
alapanyagok	9,29%
ipar	7,77%
diszkrécionális fogyasztási javak	4,50%
telekommunikáció	3,39%
közművek	2,48%

További befektetési jegy osztályok

X hozamtőkésítő	LU0250170304
I hozamtőkésítő	LU0250161907
P hozamfizető	LU0250165999
S hozamtőkésítő	LU0293045992

Jogi nyilatkozat

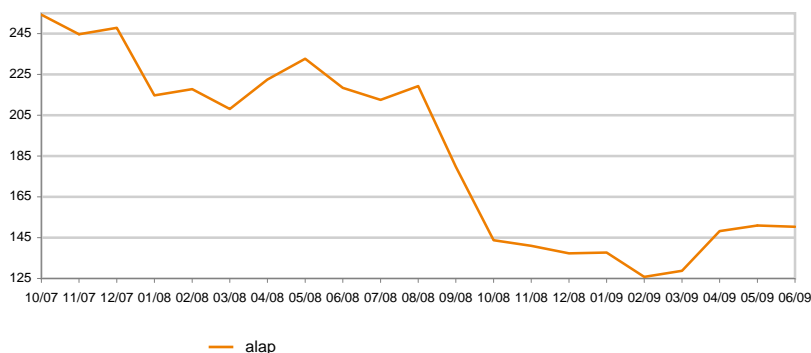
Kérjük olvassa el a dokumentum végén található jogi nyilatkozatot.

ING (L) Invest Climate Focus

Befektetési politika

Az alap elsősorban a klímaváltozás elleni harcban tevékenységükkel aktív szerepet játszó vállalatok tőzsdén jegyzett vagy forgalmazott részvényeinek és/vagy más átváltható értékpapírjainak diverzifikált portfóliójába fektet. A klímaváltozással kapcsolatos tevékenység szerteágazóbb mint az alternatív energia szektor. A tiszta energián kívül (szél, víz, napenergia) ide tartoznak az egyéb energiatakarékos technológiák is, mint - pl. üzemanyag cellák, bio üzemanyag – ill. az ezekhez kapcsolódó iparágak.

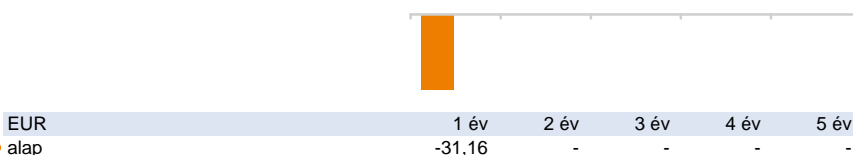
Árfolyamalakulás



Visszatekintő hozamok (%)

EUR	1 hó	3 hó	6 hó	1 év	2 év	3 év	4 év	5 év
alap	-0,42	16,76	9,50	-31,16	-	-	-	-

Visszatekintő évesített hozamok (%)



Naptári éves hozamok (%)

EUR	2009 YTD	2008	-	-	-
● alap	9,50	-44,60	-	-	-

Az adatok keletkezése 30/06/2009

Alapadatok

ISIN kód	LU0316740694
Bloomberg kód	INGCFOP LX
Reuters kód	LU0316740694.LUF
Telekurs kód	3332858
WKN kód	A0M6CA
Sedol kód	-

P osztály hozamtokésítő	EUR	
Nettó eszközérték számítás gyakorisága	napi	
Az alap indulása	24/09/2007	250,00
Nettó eszközérték (NEÉ)	30/06/2009	150,35
12 havi NEÉ maximuma	29/08/2008	219,31
12 havi NEÉ minimuma	09/03/2009	116,36

Költségek

Éves alapkezelői díj	1,50%
----------------------	-------

Az alap adatai

Részvényalap (határozatlan futamidejű)	
Kibocsátás országa	Luxemburg
Összesített nettó eszközérték (milli)	8,75
Referencia index:	-

Legnagyobb 10 részvénybefektetés

Bg Group Plc	3,64%
Fpl Group Inc	3,14%
Oest Elektrizitätswirts-a	3,12%
Aqua America Inc	3,08%
Siemens Ag-reg	2,78%
Vestas Wind Systems A/s	2,76%
Abb Ltd-reg	2,71%
Veolia Environnement	2,57%
Umicore	2,55%
Roper Industries Inc	2,43%

Befektetési stílus

Morningstar Box



érték, vegyes vagy növekedés alapú stílus

Jogi nyilatkozat

Kérjük olvassa el a dokumentum végén található jogi nyilatkozatot.

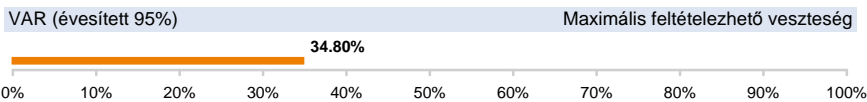
ING (L) Invest Climate Focus

Kimutatások

EUR	1 éves	3 éves	5 éves
Volatilitás éves(itett)	32,74	-	-
Sharpe-mutató éves(itett)	-0,99	-	-
Éves(itett) alfa	-	-	-
α (%)	-	-	-
Béta	-	-	-
R2	-	-	-
Információs hányados éves(itett)	-	-	-
Követési hiba éves(itett)	-	-	-

Az évesített Sharpe mutatóhoz kockázatmentes hozamként a 3 hónapos Euribor-t vettük figyelembe.

Kockázati jellemzők



A VaR (kockázatokkal súlyozott érték) egy olyan statisztikai mérőszám, amely azt mutatja meg, hogy mekkora maximális évesített veszteséget érhetünk el egy adott időszakon belül. További információkért kérjük tekintse meg az alap tájékoztatóját!

Eval[®] Rating 20 havi hozam alapján



Az Eval[®] Rating az alapba történő befektetéskor vállalt kockázatra utal. A kockázatokat a hozamotkésítő befektetési jegy osztály euróban mért éves hozamának szórása alapján számolják. A mutatónak 7 különböző kockázati kategóriája, amelyeket a növekvő kockázati koefficiens alapján határoznak meg (0= a legalacsonyabb kockázat, 6= a legnagyobb kockázat).

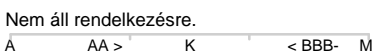
Piaci kockázat (eszközosztály szerint)



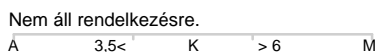
Devizakockázat (EUR)



Hitelezési kockázat (S&P minősítés alapján)



Kamatkockázat (duration)



Osztalék (bruttó)

év	2008	2007	2006	2005	2004
osztalék sors	-	-	-	-	-
EUR	-	-	-	-	-

Az adatok keletkezése 30/06/2009

Országok szerinti megoszlás

Amerikai Egyesült Államok	35,93%
Egyesült Királyság	10,81%
Franciaország	9,54%
Luxemburg	8,99%
Németország	5,29%
Ausztria	4,31%
Japán	3,89%
Svájc	3,25%
Spanyolország	3,13%
egyéb	14,86%

Iparágak szerinti megoszlás

ipar	46,43%
közművek	27,54%
alapanyagok	7,02%
diszkrecionális fogyasztási javak	6,05%
pénzügy	4,44%
energia	3,99%
informatiótechnológia	2,71%
alapvető fogyasztási javak	1,81%

További befektetési jegy osztályok

X hozamotkésítő	LU0316740850
I hozamotkésítő	LU0316740934
P hozamfizető	LU0316740777
S hozamotkésítő	LU0316741072

Jogi nyilatkozat

Kérjük olvassa el a dokumentum végén található jogi nyilatkozatot.

ING (L) Invest Prestige & Luxe

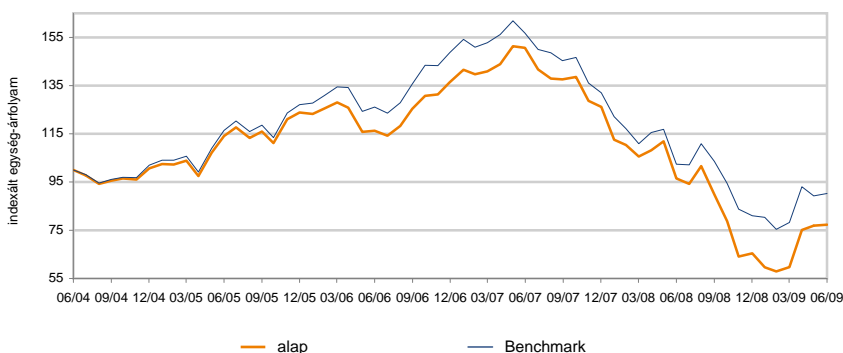


Morningstar minősítés 30/06/2009

Befektetési politika

Az alap elsősorban presztízs- illetve luxuscikkeket gyártó és forgalmazó vállalatok – e területen nagynevű világmárkák – részvényeinek és/vagy más átváltható értékpapírjainak diverzifikált portfóliójába fektet.

Árfolyamalakulás



Visszatekintő hozamok (%)

EUR	1 hó	3 hó	6 hó	1 év	2 év	3 év	4 év	5 év
alap	0,52	29,57	18,23	-19,85	-48,67	-33,49	-32,22	-22,67
Benchmark	1,12	15,31	11,41	-11,88	-42,44	-28,44	-22,50	-9,76

Visszatekintő évesített hozamok (%)



EUR	1 év	2 év	3 év	4 év	5 év
● alap	-19,85	-28,35	-12,71	-9,26	-5,01
● Benchmark	-11,88	-24,13	-10,55	-6,17	-2,03

Naptári éves hozamok (%)



EUR	2009 YTD	2008	2007	2006	2005	2004
● alap	18,23	-48,15	-7,50	10,12	23,01	12,78
● Benchmark	11,41	-38,64	-11,19	16,98	24,54	15,37

INVESTMENT MANAGEMENT

Az adatok keletkezése 30/06/2009

Alapadatok

ISIN kód	LU0119214772
Bloomberg kód	INGLPLP LX
Reuters kód	LU0119214772.LUF
Telekurs kód	1163860
WKN kód	664641
Sedol kód	-

P osztály hozamtokésít	EUR
Nettó eszközérték számítás gyakorisá	napi
Az alap indulása	12/01/1998 1.500,00
Nettó eszközérték (NEÉ)	30/06/2009 259,75
12 havi NEÉ maximuma	08/09/2008 350,64
12 havi NEÉ minimuma	09/03/2009 184,02

Költségek

Éves alapkezelői díj	1,50%
----------------------	-------

Az alap adatai

Részvényalap (határozatlan futamidejű)	
Kibocsátás országa	Luxemburg
Összesített nettó eszközérték (milli)	29,72
Referencia index: ING IM MSCI World Consumer Discretionary Index (NRI)	

Legnagyobb 10 részvénybefektetés

Pernod-ricard Sa	7,61%
Bayerische Motoren Werke Ag	7,06%
Christian Dior	6,92%
Swatch Group Ag/the-br	6,54%
Diageo Plc	4,95%
Cie Financiere Richemont-br A	4,66%
Luxottica Group Spa	4,45%
Daimler Ag-registered Shares	4,38%
Polo Ralph Lauren Corp	4,34%
Starwood Hotels & Resorts	4,20%

Befektetési stílus

Morningstar Box



érték, vegyes vagy növekedés alapú stílus

Jogi nyilatkozat

Kérjük olvassa el a dokumentum végén található jogi nyilatkozatot.



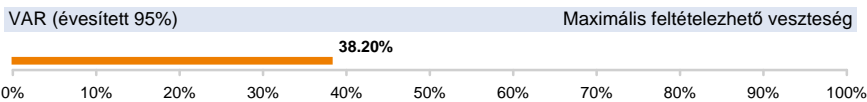
ING (L) Invest Prestige & Luxe

Kimutatások

EUR	1 éves	3 éves	5 éves
Volatilitás éves(itett)	39,80	26,34	22,45
Sharpe-mutató éves(itett)	-0,53	-0,52	-0,27
Éves(itett) alfa	-3,44	0,45	-2,24
α (%)	-7,97	-2,16	-2,98
Béta	1,27	1,17	1,12
R2	0,84	0,85	0,87
Információs hányados éves(itett)	-0,42	-0,16	-0,31
Követési hiba éves(itett)	18,08	11,08	8,58

Az évesített Sharpe mutatóhoz kockázatmentes hozamként a 3 hónapos Euribor-t vettük figyelembe.

Kockázati jellemzők



A VaR (kockázatokkal súlyozott érték) egy olyan statisztikai mérőszám, amely azt mutatja meg, hogy mekkora maximális évesített veszteséget érhetünk el egy adott időszakon belül. További információért kérjük tekintse meg az alap tájékoztatóját!

Eval[®] Rating 60 havi hozam alapján



Az Eval[®] Rating az alapba történő befektetésekor vállalt kockázatra utal. A kockázatokat a hozamtőkésítő befektetési jegy osztály euróban mért éves hozamának szórása alapján számolják. A mutatónak 7 különböző kockázati kategóriája, amelyeket a növekvő kockázati koefficiens alapján határoznak meg (0= a legalacsonyabb kockázat, 6= a legnagyobb kockázat).

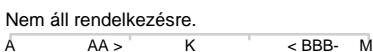
Piaci kockázat (eszközosztály szerint)



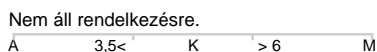
Devizakockázat (EUR)



Hitelezési kockázat (S&P minősítés alapján)



Kamatkockázat (duration)



Osztalék (bruttó)

év	2008	2007	2006	2005	2004
osztalék sors	11	10	9	8	7
EUR	16,00	16,00	16,00	13,00	13,00

Az adatok keletkezése 30/06/2009

Országok szerinti megoszlás

Amerikai Egyesült Államok	22,41%
Franciaország	22,08%
Németország	13,32%
Svájc	12,80%
Olaszország	6,88%
Hong Kong	5,37%
Egyesült Királyság	4,95%
Luxemburg	4,76%
Japán	3,23%
egyéb	4,20%

Iparágak szerinti megoszlás

diszkrécionális fogyasztási javak	75,60%
alapvető fogyasztási javak	24,40%

További befektetési jegy osztályok

X hozamtőkésítő	LU0121202492
I hozamtőkésítő	LU0341736139
P hozamfizető	LU0119215076

Jogi nyilatkozat

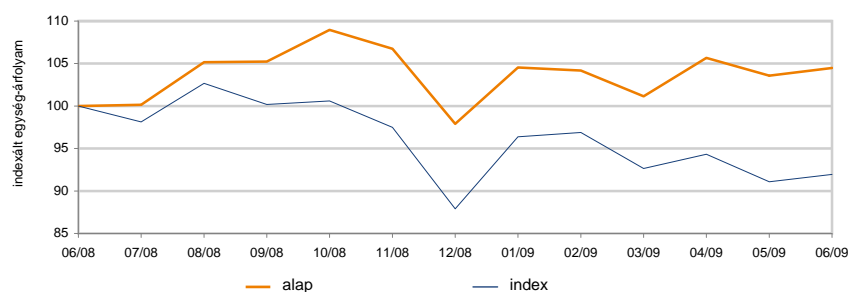
Kérjük olvassa el a dokumentum végén található jogi nyilatkozatot.

ING (L) Invest Alternative Beta

Befektetési politika

Az ING (L) Invest Alternative Beta származtatott alap egy olyan különleges koncepciót képvisel, amely alacsony költségek mellett és transzparens módon biztosít hedge fund-szintű hozamokat a befektetőknek, azonban különbözik a hagyományos hedge fund kitétséget biztosító alapoktól. Az alap célja, hogy a különböző típusú hedge fund indexeket tömörítő ún. HFRI index hozamait reprodukálja. Ezt úgy éri el, hogy hagyományos befektetési eszközök meghatározott körébe (pl. részvények, kötvények, devizák, pénzügyi eszközök stb.) fektet be és jól leszályozott befektetési folyamatokat alkalmaz. Az alap nyithat ún. „short” (eladási) pozíciókat is, illetve vagyonát igen flexibilis módon kezelheti, hiszen akár nyersanyagpiaci vagy volatilitási indexekbe is fektethet. A HFRI index befektetéseknek követésével elért hozamok bizonyos mértékben különbözhetnek a HFRI index tényleges hozamától. A követési (replikátor) stratégiánk alapjaként azért választottuk ezt az indexet, mert a HFRI kiváló kockázat arányos megtérülést biztosít. Mivel a HFRI index zárt index lett, ezért az alap teljesítményének referenciájaként annak nyitott verzióját, a HFRX indexet használjuk.

Árfolyamalakulás



Visszatekintő hozamok (%)

EUR	1 hó	3 hó	6 hó	1 év	2 év	3 év	4 év	5 év
alap	0,87	3,29	6,71	4,47	-	-	-	-
index	0,95	-0,75	4,61	-8,05	-	-	-	-

Visszatekintő évesített hozamok (%)

EUR	1 év	2 év	3 év	4 év	5 év
alap	4,47	-	-	-	-
index	-8,05	-	-	-	-

Naptári éves hozamok (%)

EUR	2009 YTD	-	-	-	-
alap	6,71	-	-	-	-
index	4,61	-	-	-	-

Kimutatások

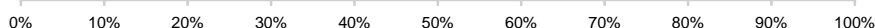
EUR	1 éves	3 éves	5 éves
Volatilitás éves(itett)	14,30	-	-

Kockázati jellemzők

Eval ® Rating	0	1	2	3	4	5	6
Kockázat	●	●	●	●	○	○	○
EUR	●	●	●	●	○	○	○

Az Eval ® Rating az alapba történő befektetéskor vállalt kockázatra utal. A kockázatokat a hozamotkésítő befektetési jegy osztály euróban mért éves hozamának szórása alapján számolják. A mutatónak 7 különböző kockázati kategóriája, amelyeket a növekvő kockázati koefficiens alapján határoznak meg (0= a legacsonyabb kockázat, 6= a legnagyobb kockázat).

VAR (évesített 95%) Maximális feltételezhető veszteség
13.06%



A VaR (kockázatokkal súlyozott érték) egy olyan statisztikai mérőszám, amely azt mutatja meg, hogy mekkora maximális évesített veszteséget érhetünk el egy adott időszakon belül. További információkért kérjük tekintse meg az alap tájékoztatóját!

INVESTMENT MANAGEMENT

Az adatok keletkezése 30/06/2009

Alapadatok

ISIN kód	LU0370038167
Bloomberg kód	INALTEP LX
Reuters kód	LU0370038167.LUF
Telekurs kód	4291398
WKN kód	A0Q39N
Sedol kód	-

P osztály hozamotkésítő	EUR
Nettó eszközérték számítás gyakorisága	napi
Az alap indulása	09/06/2008 250,00
Nettó eszközérték (NEÉ)	30/06/2009 253,50
12 havi NEÉ maximuma	12/11/2008 269,28
12 havi NEÉ minimuma	18/12/2008 229,17

Költségek

Éves alapkezelői díj	1,00%
----------------------	-------

Az alap adatai

Alternatív eszközökbe fektető alap	Luxemburg
Kibocsátás országa	Luxemburg
Összesített nettó eszközérték (milli)	20,67
Átlagos élettartam (nap)	28,82
Referencia index: HFRX Global Hedge Fund Index	

Befektetési portfólió

	Kitétségi értéke	Piaci érték
Dollar Index	31,90%	-0,14%
MSCI EAFE	23,99%	-0,19%
MSCI Emerging Markets	17,04%	-0,20%
Russell 2000 Index	-0,87%	0,03%
S&P 500 Index	-20,05%	0,55%
S&P GSCI Index	8,26%	-0,27%
US 1 month Libor	40,80%	100,13%
VIX Index	-1,06%	0,10%

További befektetési jegy osztályok

X hozamotkésítő	LU0370038597
I hozamotkésítő	LU0370038753
S hozamotkésítő	LU0370038910

Jogi nyilatkozat

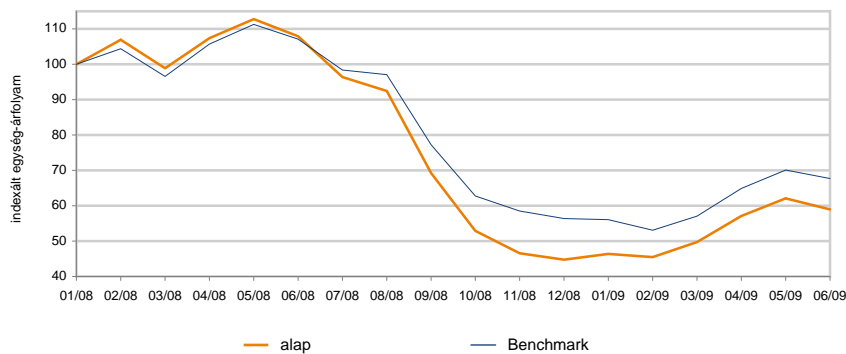
Kérjük olvassa el a dokumentum végén található jogi nyilatkozatot.



Befektetési politika

Az alap célja, hogy olyan portfólió kialakításával érjen el tőkenövekményt, amely vagyont nagyrészt az alapanyagok szektorban működő vállalatok részvényeinek és/vagy más átváltható értékpapírjainak diverzifikált portfóliójába fekteti. Konkrétan a következő iparágak részvényei érintettek: vegyipari termékek, építőipari anyagok, csomagolás, fém- és ásványianyag ipar (ideértve a vasipart), papír- és faipar.

Árfolyamalakulás



Visszatekintő hozamok (%)

EUR	1 hó	3 hó	6 hó	1 év	2 év	3 év	4 év	5 év
alap	-5,03	18,56	31,79	-45,37	-	-	-	-
Benchmark	-3,38	18,64	20,06	-36,80	-37,11	-16,45	10,35	26,90

Visszatekintő évesített hozamok (%)

EUR	1 év	2 év	3 év	4 év	5 év
● alap	-45,37	-	-	-	-
● Benchmark	-36,80	-20,70	-5,82	2,49	4,88

Naptári éves hozamok (%)

EUR	2009 YTD	2008	2007	2006	2005	2004
● alap	31,79	-	-	-	-	-
● Benchmark	20,06	-47,46	20,17	15,08	37,41	9,18

Alapadatok

ISIN kód	LU0332194231
Bloomberg kód	INGMEPC LX
Reuters kód	LU0332194231.LUF
Telekurs kód	3555812
WKN kód	-
Sedol kód	-

P osztály hozamtökésítő	EUR	
Nettó eszközérték számítás gyakorisága	napi	
Az alap indulása	-	
Nettó eszközérték (NEÉ)	30/06/2009	138,64
12 havi NEÉ maximuma	30/06/2008	253,77
12 havi NEÉ minimuma	20/11/2008	90,10

Költségek

Éves alapkezelői díj	1,50%
----------------------	-------

Az alap adatai

Részvényalap (határozatlan futamidejű)	
Kibocsátás országa	Luxemburg
Összesített nettó eszközérték (milli)	51,99
Referencia index: ING IM MSCI World Materials Index (NRI)	

Legnagyobb 10 részvénybefektetés

Bhp Billiton Plc	9,08%
Monsanto Co	4,59%
Rio Tinto Plc	4,29%
Goldcorp Inc	4,16%
Barrick Gold Corp	3,95%
Xstrata Plc	3,64%
Arcelormittal	3,15%
Basf Se	3,04%
Shin-etsu Chemical Co Ltd	2,98%
Thyssenkrupp Ag	2,91%

Befektetési stílus

Morningstar Box



érték, vegyes vagy növekedés alapú stílus

Jogi nyilatkozat

Kérjük olvassa el a dokumentum végén található jogi nyilatkozatot.

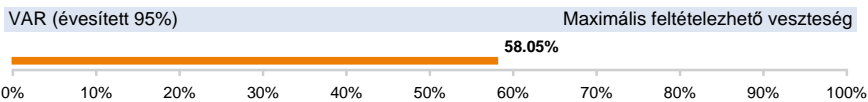
ING (L) Invest Materials

Kimutatások

EUR	1 éves	3 éves	5 éves
Volatilitás éves(itett)	43,01	-	-
Sharpe-mutató éves(itett)	-1,08	-	-
Éves(itett) alfa	-2,47	-	-
α (%)	-8,57	-	-
Béta	1,21	-	-
R2	0,96	-	-
Információs hányados éves(itett)	-1,05	-	-
Követési hiba éves(itett)	12,33	-	-

Az évesített Sharpe mutatóhoz kockázatmentes hozamként a 3 hónapos Euribor-t vettük figyelembe.

Kockázati jellemzők



A VaR (kockázatokkal súlyozott érték) egy olyan statisztikai mérőszám, amely azt mutatja meg, hogy mekkora maximális évesített veszteséget érhetünk el egy adott időszakon belül. További információkért kérjük tekintse meg az alap tájékoztatóját!

Eval[®] Rating 60 havi hozam alapján



Az Eval[®] Rating az alapba történő befektetésekor vállalt kockázatra utal. A kockázatokat a hozamtőkésítő befektetési jegy osztály euróban mért éves hozamának szórása alapján számolják. A mutatónak 7 különböző kockázati kategóriája, amelyeket a növekvő kockázati koefficiens alapján határoznak meg (0= a legalacsonyabb kockázat, 6= a legnagyobb kockázat).

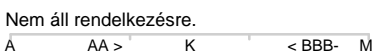
Piaci kockázat (eszközosztály szerint)



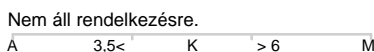
Devizakockázat (EUR)



Hitelezési kockázat (S&P minősítés alapján)



Kamatkockázat (duration)



Osztalék (bruttó)

év	2008	2007	2006	2005	2004
osztalék sors	-	-	-	-	-
EUR	-	-	-	-	-

Az adatok keletkezése 30/06/2009

Országok szerinti megoszlás

Egyesült Királyság	23,72%
Amerikai Egyesült Államok	18,07%
Németország	16,09%
Kanada	12,34%
Japán	8,47%
Franciaország	5,66%
Luxemburg	2,97%
Svájc	2,60%
Írország	2,40%
egyéb	7,67%

Devizák szerinti megoszlás

EUR	25,97%
USD	24,27%
GBP	23,72%
CAD	12,34%
JPY	8,47%
CHF	2,60%
ILS	1,41%
AUD	1,21%
ZAR	0,00%
egyéb	0,00%

További befektetési jegy osztályok

X hozamtőkésítő LU0332194157

Jogi nyilatkozat

Kérjük olvassa el a dokumentum végén található jogi nyilatkozatot.

ING (L) Invest

Emerging Europe



Overall Morningstar Rating™
Morningstar minősítés 30/06/2009



3-year Morningstar Rating™

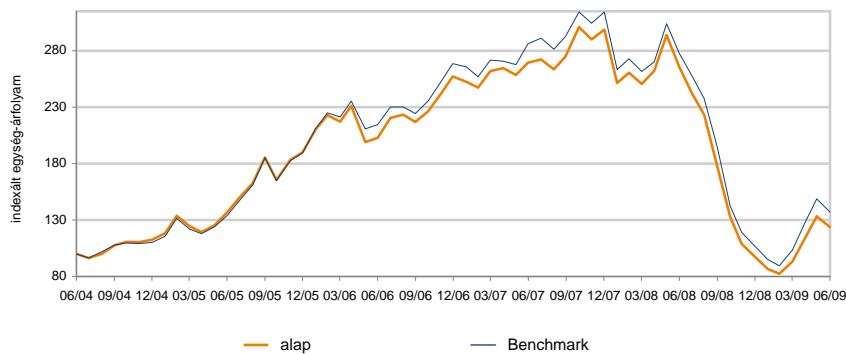


5-year Morningstar Rating™

Befektetési politika

Az alap elsősorban a fejlődő európai országokban alapított, tőzsdén jegyzett vagy forgalmazott vállalatok részvényeinek és/vagy más átváltható értékpapírjainak diverzifikált portfoliójába fektet. A részalap eszközeinek maximum 25 %-át fektetheti be az orosz tőzsdén (RTS Stock Exchange) vagy a moszkvai devizapiacra (MICEX Moscow Interbank Currency Exchange) részvényekbe vagy egyéb részvényesi jogokat biztosító értékpapírokba. Az alap előreláthatólag nem fektet közvetlenül orosz részvényekbe.

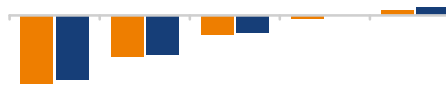
Árfolyamalakulás



Visszatekintő hozamok (%)

EUR	1 hó	3 hó	6 hó	1 év	2 év	3 év	4 év	5 év
alap	-6,99	32,94	27,42	-53,37	-54,05	-38,97	-9,49	23,81
Benchmark	-7,88	32,64	28,71	-50,61	-52,12	-36,11	2,33	37,07

Visszatekintő évesített hozamok (%)



EUR	1 év	2 év	3 év	4 év	5 év
● alap	-53,37	-32,22	-15,18	-2,46	4,36
● Benchmark	-50,61	-30,80	-13,87	0,58	6,51

Naptári éves hozamok (%)



EUR	2009 YTD	2008	2007	2006	2005	2004
● alap	27,42	-67,47	16,11	35,37	68,67	25,98
● Benchmark	28,71	-66,12	17,00	41,74	71,91	24,84

INVESTMENT MANAGEMENT

Az adatok keletkezése 30/06/2009

Alapadatok

ISIN kód	LU0109225770
Bloomberg kód	INGEED LX
Reuters kód	LU0109225770.LUF
Telekurs kód	1061144
WKN kód	935938
Sedol kód	-

P osztály hozamtökésítés	EUR	
Nettó eszközérték számítás gyakorisága	napi	
Az alap indulása	21/03/2000	25,00
Nettó eszközérték (NEÉ)	30/06/2009	34,06
12 havi NEÉ maximuma	30/06/2008	73,04
12 havi NEÉ minimuma	18/02/2009	21,71

Költségek

Éves alapkezelői díj	1,50%
----------------------	-------

Az alap adatai

Részvényalap (határozatlan futamidejű)	
Kibocsátás országa	Luxemburg
Összesített nettó eszközérték (milli)	100,79
Referencia index: ING IM MSCI 10/40 Emerging Eastern Europe Index (NRI)	

Legnagyobb 10 részvénybefektetés

Gazprom Oao-spon Adr	9,16%
Sberbank-clc	8,18%
Lukoil Oao-spon Adr	7,23%
Cez As	4,99%
Otp Bank Plc	4,95%
Rosneft Ojsc-gdr	4,68%
Tatneft-sponsored Adr	3,25%
Mobile Telesystems-sp Adr	3,06%
Rushydro-clc	2,95%
Vimpelcom-sp Adr	2,91%

Befektetési stílus

Morningstar Box



érték, vegyes vagy növekedés alapú stílus

Jogi nyilatkozat

Kérjük olvassa el a dokumentum végén található jogi nyilatkozatot.



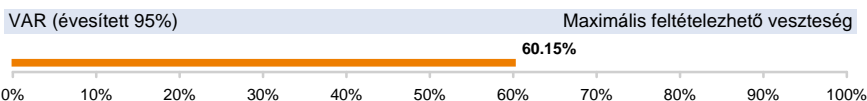
ING (L) Invest Emerging Europe

Kimutatások

EUR	1 éves	3 éves	5 éves
Volatilitás éves(itett)	51,70	35,54	32,33
Sharpe-mutató éves(itett)	-1,05	-0,46	0,10
Éves(itett) alfa	-7,00	-1,60	-1,92
α (%)	-2,76	-1,31	-2,15
Béta	0,98	0,99	1,00
R2	0,99	0,99	0,99
Információs hányados éves(itett)	-1,03	-0,34	-0,49
Követési hiba éves(itett)	5,29	4,20	3,98

Az évesített Sharpe mutatóhoz kockázatmentes hozamként a 3 hónapos Euribor-t vettük figyelembe.

Kockázati jellemzők



A VaR (kockázatokkal súlyozott érték) egy olyan statisztikai mérőszám, amely azt mutatja meg, hogy mekkora maximális évesített veszteséget érhetünk el egy adott időszakon belül. További információkért kérjük tekintse meg az alap tájékoztatóját!

Eval ® Rating 60 havi hozam alapján



Az Eval ® Rating az alapba történő befektetésekor vállalt kockázatra utal. A kockázatokat a hozamotkésítő befektetési jegy osztály euróban mért éves hozamának szórása alapján számolják. A mutatónak 7 különböző kockázati kategóriája, amelyeket a növekvő kockázati koefficiens alapján határoznak meg (0= a legalacsonyabb kockázat, 6= a legnagyobb kockázat).

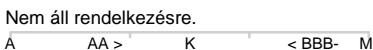
Piaci kockázat (eszközosztály szerint)



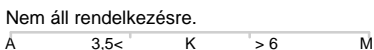
Devizakockázat (EUR)



Hitelezési kockázat (S&P minősítés alapján)



Kamatkockázat (duration)



Osztalék (bruttó)

év	2008	2007	2006	2005	2004
osztalék sors	12	11	10	9	8
EUR	35,00	35,00	23,00	15,00	9,00

Az adatok keletkezése 30/06/2009

Országok szerinti megoszlás

Oroszország	63,47%
Lengyelország	12,91%
Magyarország	7,05%
Csehország	6,37%
Luxemburg	4,92%
Írország	2,42%
Törökország	1,51%
Hollandia	0,83%
Egyesült Királyság	0,49%
Ciprus	0,03%

Iparágak szerinti megoszlás

energia	37,33%
pénzügy	23,29%
alapanyagok	11,54%
közművek	10,78%
telekommunikáció	10,41%
alapvető fogyasztási javak	2,00%
egészségügy	1,16%
diszkreionális fogyasztási javak	1,16%
besorolás nélküli	1,06%
egyéb	1,27%

További befektetési jegy osztályok

X hozamotkésítő	LU0113311731
I hozamotkésítő	LU0109225184
P hozamfizető	LU0109226075
S hozamotkésítő	LU0293043195

Jogi nyilatkozat

Kérjük olvassa el a dokumentum végén található jogi nyilatkozatot.

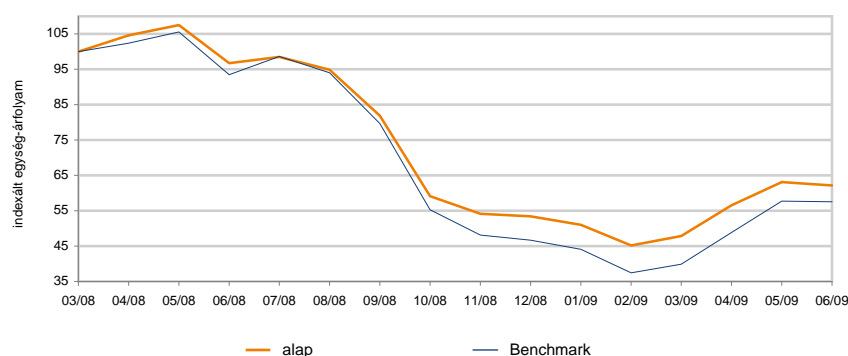
ING (L) Invest

Balkan

Befektetési politika

Az alap célja, hogy olyan portfólió kialakításával érjen el tőkenövekményt, amely vagyonát nagyrészt a Balkán térség országaiban alapított, tőzsdén jegyzett vagy forgalmazott vállalatok részvényeinek és/vagy más átváltható értékpapírjainak diverzifikált portfóliójába fekteti. Az alap célja, hogy a Balkán térség tőzsdei részvényindexeinek teljesítményével összemérhető hosszútávú befektetési teljesítményt érjen el.

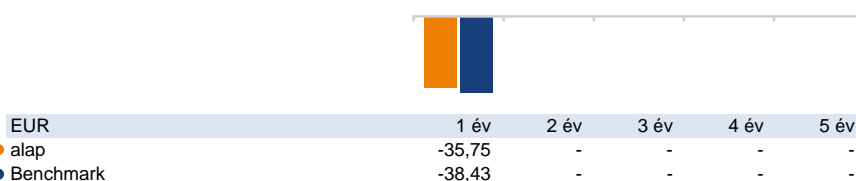
Árfolyamalakulás



Visszatekintő hozamok (%)

EUR	1 hó	3 hó	6 hó	1 év	2 év	3 év	4 év	5 év
alap	-1,49	29,86	16,41	-35,75	-	-	-	-
Benchmark	-0,30	44,29	23,30	-38,43	-	-	-	-

Visszatekintő évesített hozamok (%)



Naptári éves hozamok (%)

EUR	2009 YTD	-	-	-	-
● alap	16,41	-	-	-	-
● Benchmark	23,30	-	-	-	-

INVESTMENT MANAGEMENT

Az adatok keletkezése 30/06/2009

Alapadatok

ISIN kód	LU0336619837
Bloomberg kód	INBALPC LX
Reuters kód	LU0336619837.LUF
Telekurs kód	3620520
WKN kód	A0NA5B
Sedol kód	-

P osztály hozamtökésítő	EUR	
Nettó eszközérték számítás gyakorisága	napi	
Az alap indulása	21/01/2008	250,00
Nettó eszközérték (NEÉ)	30/06/2009	148,01
12 havi NEÉ maximuma	01/08/2008	234,86
12 havi NEÉ minimuma	09/03/2009	103,04

Költségek

Éves alapkezelői díj	1,50%
----------------------	-------

Az alap adatai

Részvényalap (határozatlan futamidejű)	
Kibocsátás országa	Luxemburg
Összesített nettó eszközérték (milli)	6,17
Referencia index: ING IM DJ Stoxx Balkan 50 Index (NRI)	

Legnagyobb 10 részvénybefektetés

Turk Telekomunikasyon As	3,63%
Tupras-turkiye Petrol Rafine	3,61%
Brd-groupe Societe Generale	3,21%
Public Power Corp	3,07%
Hrvatske Telekom Dd	3,05%
Adris Grupa Dd-pfd	2,89%
Opap Sa	2,79%
Turkiye Vakiflar Bankasi T-d	2,69%
Krka	2,59%
Telekom Slovenije Dd	2,57%

Befektetési stílus

Morningstar Box



érték, vegyes vagy növekedés alapú stílus

Jogi nyilatkozat

Kérjük olvassa el a dokumentum végén található jogi nyilatkozatot.



ING (L) Invest

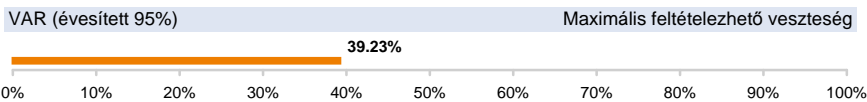
Balkan

Kimutatások

EUR	1 éves	3 éves	5 éves
Volatilitás éves(itett)	41,80	-	-
Sharpe-mutató éves(itett)	-0,88	-	-
Éves(itett) alfa	-6,78	-	-
α (%)	2,68	-	-
Béta	0,80	-	-
R2	0,98	-	-
Információs hányados éves(itett)	0,43	-	-
Követési hiba éves(itett)	11,76	-	-

Az évesített Sharpe mutatóhoz kockázatmentes hozamként a 3 hónapos Euribor-t vettük figyelembe.

Kockázati jellemzők



A VaR (kockázatokkal súlyozott érték) egy olyan statisztikai mérőszám, amely azt mutatja meg, hogy mekkora maximális évesített veszteséget érhetünk el egy adott időszakon belül. További információkért kérjük tekintse meg az alap tájékoztatóját!

Eval[®] Rating 15 havi hozam alapján



Az Eval[®] Rating az alapba történő befektetésekor vállalt kockázatra utal. A kockázatokat a hozamotkésítő befektetési jegy osztály euróban mért éves hozamának szórása alapján számolják. A mutatónak 7 különböző kockázati kategóriája, amelyeket a növekvő kockázati koefficiens alapján határoznak meg (0= a legalacsonyabb kockázat, 6= a legnagyobb kockázat).

Piaci kockázat (eszközosztály szerint)



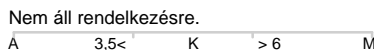
Devizakockázat (EUR)



Hitelezési kockázat (S&P minősítés alapján)



Kamatkockázat (duration)



Osztalék (bruttó)

év	2008	2007	2006	2005	2004
osztalék sors	-	-	-	-	-
EUR	-	-	-	-	-

Az adatok keletkezése 30/06/2009

Országok szerinti megoszlás

Törökország	28,35%
Görögország	25,89%
Románia	9,99%
Horvátország	7,07%
Szerbia	6,88%
Bulgária	6,75%
Luxemburg	6,48%
Szlovénia	5,78%
Ausztria	2,81%

Iparágak szerinti megoszlás

pénzügy	40,06%
telekommunikáció	16,06%
energia	12,75%
alapvető fogyasztási javak	7,34%
ipar	7,34%
egészségügy	4,96%
alapanyagok	4,17%
diszkrécionális fogyasztási javak	4,04%
közművek	3,28%

További befektetési jegy osztályok

X hozamotkésítő	LU0336620504
I hozamotkésítő	LU0336621064
P hozamfizető	LU0336620173
S hozamotkésítő	LU0336621494

Jogi nyilatkozat

Kérjük olvassa el a dokumentum végén található jogi nyilatkozatot.

ING (L) Invest

Latin America

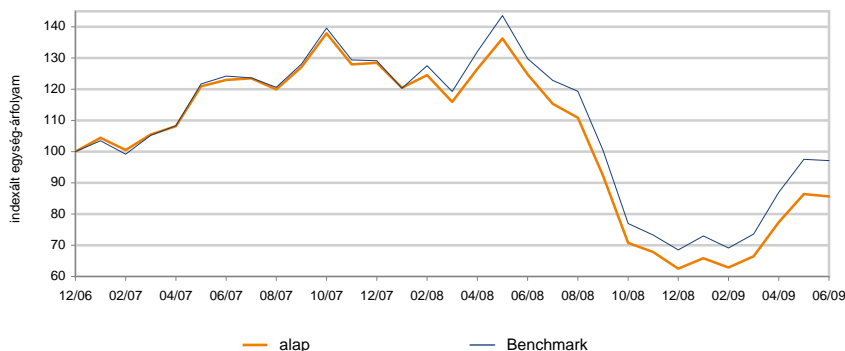


Morningstar minősítés 30/06/2009

Befektetési politika

Az alap elsősorban Latin Amerika (ideértve a Karib térséget) területén alapított, illetve e tőzsdéken jegyzett vagy forgalmazott vállalatok részvényeinek és/vagy más átváltható értékpapírjainak diverzifikált portfoliójába fektet.

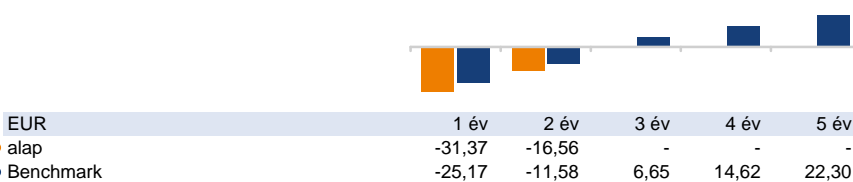
Árfolyamalakulás



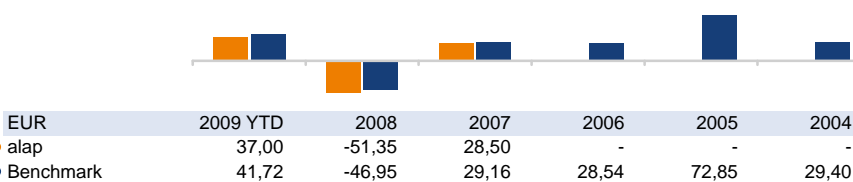
Visszatekintő hozamok (%)

EUR	1 hó	3 hó	6 hó	1 év	2 év	3 év	4 év	5 év
alap	-0,87	28,90	37,00	-31,37	-30,38	-	-	-
Benchmark	-0,46	31,99	41,72	-25,17	-21,82	21,29	72,58	173,58

Visszatekintő évesített hozamok (%)



Naptári éves hozamok (%)



Az adatok keletkezése 30/06/2009

Alapadatok

ISIN kód	LU0273689645
Bloomberg kód	INGLATH LX
Reuters kód	LU0273689645.LUF
Telekurs kód	2763013
WKN kód	AOML9B
Sedol kód	-

P osztály hozamtökésítés	EUR	
Nettó eszközérték számítás gyakorisága	napi	
Az alap indulása	-	
Nettó eszközérték (NEÉ)	30/06/2009	234,01
12 havi NEÉ maximuma	30/06/2008	340,99
12 havi NEÉ minimuma	24/10/2008	155,65

Költségek

Éves alapkezelői díj	1,50%
----------------------	-------

Az alap adatai

Részvényalap (határozatlan futamidejű)	
Kibocsátás országa	Luxemburg
Összesített nettó eszközérték (milli)	220,52
Referencia index: ING IM MSCI 10/40 Emerging Latin America Index (NRI)	

Legnagyobb 10 részvénybefektetés

Bm&fbovespa Sa	5,84%
Itau Unibanco Holding Sa	4,98%
Vale Sa-pref A	4,93%
America Movil Sab De C-ser L	4,13%
Banco Bradesco-adr	3,62%
Petroleo Brasileiro-spon Adr 'a'	3,55%
America Movil-adr Series L	3,41%
Itausa-investimentos Itau-pr	3,20%
Cia Siderurgica Nacional Sa	2,83%
Bradespar Sa -pref	2,78%

Befektetési stílus

Morningstar Box



érték, vegyes vagy növekedés alapú stílus

Jogi nyilatkozat

Kérjük olvassa el a dokumentum végén található jogi nyilatkozatot.

ING (L) Invest

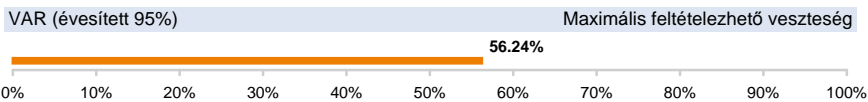
Latin America

Kimutatások

EUR	1 éves	3 éves	5 éves
Volatilitás éves(itett)	38,93	-	-
Sharpe-mutató éves(itett)	-0,83	-	-
Éves(itett) alfa	-8,84	-	-
α (%)	-6,20	-	-
Béta	0,97	-	-
R2	0,99	-	-
Információs hányados éves(itett)	-2,61	-	-
Követési hiba éves(itett)	3,16	-	-

Az évesített Sharpe mutatóhoz kockázatmentes hozamként a 3 hónapos Euribor-t vettük figyelembe.

Kockázati jellemzők



A VaR (kockázatokkal súlyozott érték) egy olyan statisztikai mérőszám, amely azt mutatja meg, hogy mekkora maximális évesített veszteséget érhetünk el egy adott időszakon belül. További információkért kérjük tekintse meg az alap tájékoztatóját!

Eval[®] Rating 60 havi hozam alapján



Az Eval[®] Rating az alapba történő befektetésekor vállalt kockázatra utal. A kockázatokat a hozamteljesítő befektetési jegy osztály euróban mért éves hozamának szórása alapján számolják. A mutatónak 7 különböző kockázati kategóriája, amelyeket a növekvő kockázati koefficiens alapján határoznak meg (0= a legalacsonyabb kockázat, 6= a legnagyobb kockázat).

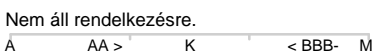
Piaci kockázat (eszközosztály szerint)



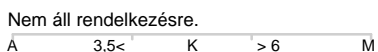
Devizakockázat (EUR)



Hitelezési kockázat (S&P minősítés alapján)



Kamatkockázat (duration)



Osztalék (bruttó)

év	2008	2007	2006	2005	2004
osztalék sors	-	-	-	-	-
EUR	-	-	-	-	-

Az adatok keletkezése 30/06/2009

Országok szerinti megoszlás

Brazília	69,29%
Mexikó	18,25%
Chile	4,35%
Peru	2,19%
Egyesült Királyság	2,11%
Luxemburg	1,55%
Kanada	1,23%
Kolumbia	0,74%
Portugália	0,29%
Argentína	0,00%

Iparágak szerinti megoszlás

pénzügy	27,19%
alapanyagok	18,43%
alapvető fogyasztási javak	12,30%
energia	11,75%
telekommunikáció	11,58%
közművek	6,30%
diszkréionális fogyasztási javak	6,27%
ipar	4,20%
információtechnológia	1,98%
besorolás nélküli	0,00%

További befektetési jegy osztályok

nincs

Jogi nyilatkozat

Kérjük olvassa el a dokumentum végén található jogi nyilatkozatot.

ING (L) Invest

New Asia

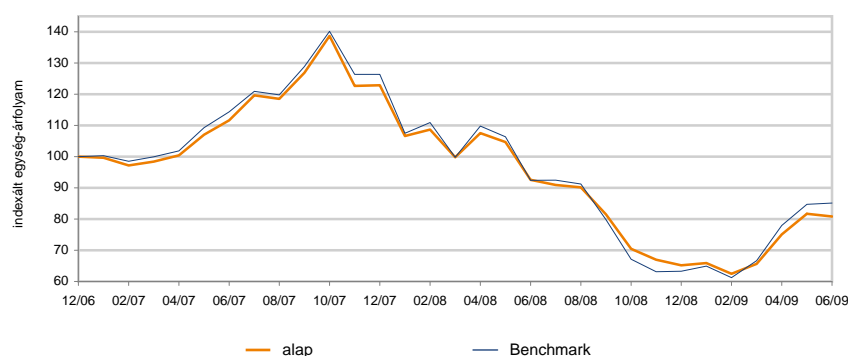


Morningstar minősítés 30/06/2009

Befektetési politika

Az alap elsősorban az Ázsia és Csendes-Óceán térségben (kivéve Ausztráliát és Japánt) alapított, illetve e tőzsdéken jegyzett vagy forgalmazott vállalatok részvényeinek és/vagy más átváltható értékpapírjainak diverzifikált portfóliójába fektet.

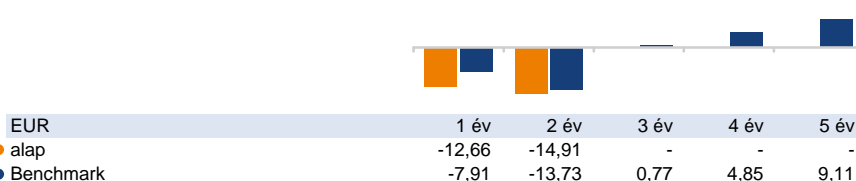
Árfolyamalakulás



Visszatekintő hozamok (%)

EUR	1 hó	3 hó	6 hó	1 év	2 év	3 év	4 év	5 év
alap	-1,01	23,13	24,01	-12,66	-27,60	-	-	-
Benchmark	0,44	27,69	34,44	-7,91	-25,57	2,34	20,85	54,64

Visszatekintő évesített hozamok (%)



Naptári éves hozamok (%)

EUR	2009 YTD	2008	2007	2006	2005	2004
alap	24,01	-46,94	22,87	-	-	-
Benchmark	34,44	-49,91	26,38	19,26	41,38	8,90

INVESTMENT MANAGEMENT

Az adatok keletkezése 30/06/2009

Alapadatok

ISIN kód	LU0273690064
Bloomberg kód	INGINAH LX
Reuters kód	LU0273690064.LUF
Telekurs kód	-
WKN kód	A0ML9C
Sedol kód	-

P osztály hozamtokésítő	EUR	
Nettó eszközérték számítás gyakorisága	napi	
Az alap indulása	-	
Nettó eszközérték (NEÉ)	30/06/2009	212,38
12 havi NEÉ maximuma	11/08/2008	245,60
12 havi NEÉ minimuma	27/10/2008	157,45

Költségek

Éves alapkezelői díj	1,50%
----------------------	-------

Az alap adatai

Részvényalap (határozatlan futamidejű)	
Kibocsátás országa	Luxemburg
Összesített nettó eszközérték (milli)	298,83
Referencia index: MSCI AC Asia Ex Japan Index (NRI)	

Legnagyobb 10 részvénybefektetés

China Mobile Ltd	6,02%
Samsung Electronics Co Ltd	3,77%
China Construction Bank-h	3,31%
Ind & Comm Bk Of China - H	2,94%
Cheung Kong Holdings Ltd	2,89%
Chunghwa Telecom Co Ltd	2,63%
Dbz Group Holdings Ltd	2,38%
Petrochina Co Ltd-h	2,26%
Reliance Industries Ltd	2,13%
Hutchison Whampoa Ltd	1,92%

Befektetési stílus

Morningstar Box



érték, vegyes vagy növekedés alapú stílus

Jogi nyilatkozat

Kérjük olvassa el a dokumentum végén található jogi nyilatkozatot.



ING (L) Invest

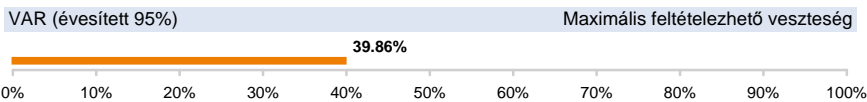
New Asia

Kimutatások

EUR	1 éves	3 éves	5 éves
Volatilitás éves(itett)	26,43	-	-
Sharpe-mutató éves(itett)	-0,52	-	-
Éves(itett) alfa	-7,12	-	-
α (%)	-4,75	-	-
Béta	0,82	-	-
R2	0,97	-	-
Információs hányados éves(itett)	-0,65	-	-
Követési hiba éves(itett)	7,53	-	-

Az évesített Sharpe mutatóhoz kockázatmentes hozamként a 3 hónapos Euribor-t vettük figyelembe.

Kockázati jellemzők



A VaR (kockázatokkal súlyozott érték) egy olyan statisztikai mérőszám, amely azt mutatja meg, hogy mekkora maximális évesített veszteséget érhetünk el egy adott időszakon belül. További információkért kérjük tekintse meg az alap tájékoztatóját!

Eval ® Rating 60 havi hozam alapján



Az Eval ® Rating az alapba történő befektetésekor vállalt kockázatra utal. A kockázatokat a hozamteljesítő befektetési jegy osztály euróban mért éves hozamának szórása alapján számolják. A mutatónak 7 különböző kockázati kategóriája, amelyeket a növekvő kockázati koefficiens alapján határoznak meg (0= a legalacsonyabb kockázat, 6= a legnagyobb kockázat).

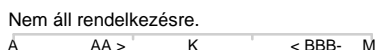
Piaci kockázat (eszközosztály szerint)



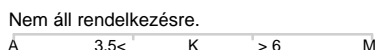
Devizakockázat (EUR)



Hitelezési kockázat (S&P minősítés alapján)



Kamatkockázat (duration)



Osztalék (bruttó)

év	2008	2007	2006	2005	2004
osztalék sors	-	-	-	-	-
EUR	-	-	-	-	-

Az adatok keletkezése 30/06/2009

Országok szerinti megoszlás

Kína	26,23%
Dél-Korea	16,14%
Taiwan	14,89%
Hong Kong	11,83%
India	9,36%
Szingapúr	6,22%
Malajzia	4,88%
Luxemburg	4,32%
Thaiföld	3,40%
egyéb	2,73%

Iparágak szerinti megoszlás

pénzügy	34,49%
informatéchnológia	13,78%
telekommunikáció	10,27%
energia	10,04%
ipar	8,83%
diszkréionális fogyasztási javak	7,14%
alacsonyok	6,19%
közművek	5,35%
alapvető fogyasztási javak	3,38%
egészségügy	0,54%

További befektetési jegy osztályok

I hozamteljesítő LU0293039755

Jogi nyilatkozat

Kérjük olvassa el a dokumentum végén található jogi nyilatkozatot.

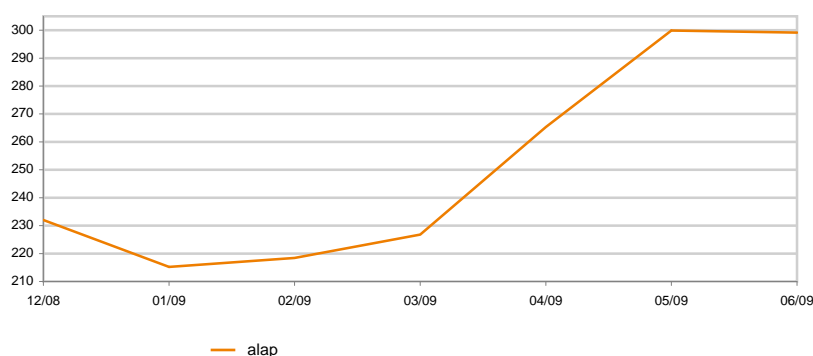
ING (L) Invest

Middle East & North Africa

Befektetési politika

A befektetési alap elsődlegesen Észak-Afrika és a Közel-Kelet területén (Izrael kivételével) alapított, illetve ezen országok tőzsdéin jegyzett vagy forgalmazott vállalatok részvényeinek és/vagy más átváltható értékpapírjainak diverzifikált portfóliójába fektet. Az alap olyan vállalatokba is befektet, amelyek jelentős érdekeltségekkel rendelkeznek e régiókban.

Árfolyamalakulás



Visszatekintő hozamok (%)

EUR	1 hó	3 hó	6 hó	1 év	2 év	3 év	4 év	5 év
alap	-0,24	31,90	28,94	-	-	-	-	-

Visszatekintő évesített hozamok (%)

EUR	1 év	2 év	3 év	4 év	5 év
● alap	-	-	-	-	-

Naptári éves hozamok (%)

EUR	2009 YTD	-	-	-	-
● alap	28,94	-	-	-	-

INVESTMENT MANAGEMENT

Az adatok keletkezése 30/06/2009

Alapadatok

ISIN kód	LU0396248931
Bloomberg kód	INMNAPE LX
Reuters kód	LU0396248931.LUF
Telekurs kód	4735239
WKN kód	-
Sedol kód	-

P osztály hozamtokésítő	EUR	
Nettó eszközérték számítás gyakorisága	napi	
Az alap indulása	13/11/2008	250,00
Nettó eszközérték (NEÉ)	30/06/2009	299,18
12 havi NEÉ maximuma	15/06/2009	330,50
12 havi NEÉ minimuma	22/01/2009	202,40

Költségek

Éves alapkezelői díj	maximum	1,50%
----------------------	---------	-------

Az alap adatai

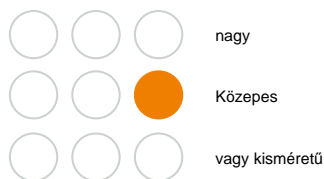
Részvényalap (határozatlan futamidejű)	
Kibocsátás országa	Luxemburg
Összesített nettó eszközérték (milli)	4,59
Referencia index:	-

Legnagyobb 10 részvénybefektetés

Qatar Telecom (q-tel) Q.s.c	5,93%
Oman Telecommunications Co	5,81%
Agthia Group Pjsc	4,60%
Aldar Properties Pjsc	4,12%
Almarai Co Ltd	3,42%
Air Arabia	2,97%
Qatar Electricity & Water Co	2,90%
Damas International Ltd	2,89%
Doha Bank Qsc	2,85%
National Shipping Co Of/the	2,83%

Befektetési stílus

Morningstar Box



érték, vegyes vagy növekedés alapú stílus

Jogi nyilatkozat

Kérjük olvassa el a dokumentum végén található jogi nyilatkozatot.

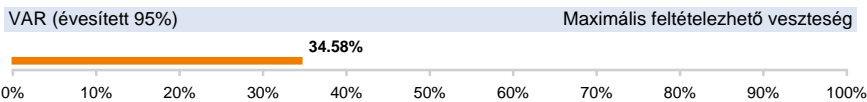


Kimutatások

EUR	1 éves	3 éves	5 éves
Volatilitás éves(itett)	-	-	-
Sharpe-mutató éves(itett)	-	-	-
Éves(itett) alfa	-	-	-
α (%)	-	-	-
Béta	-	-	-
R2	-	-	-
Információs hányados éves(itett)	-	-	-
Követési hiba éves(itett)	-	-	-

Az évesített Sharpe mutatóhoz kockázatmentes hozamként a 3 hónapos Euribor-t vettük figyelembe.

Kockázati jellemzők



A VaR (kockázatokkal súlyozott érték) egy olyan statisztikai mérőszám, amely azt mutatja meg, hogy mekkora maximális évesített veszteséget érhetünk el egy adott időszakon belül. További információkért kérjük tekintse meg az alap tájékoztatóját!

Eval[®] Rating

Kockázat	0	1	2	3	4	5	6
EUR	●	●	●	●	●	●	●

Az Eval[®] Rating az alapba történő befektetéskor vállalt kockázatra utal. A kockázatokat a hozamotkésítő befektetési jegy osztály euróban mért éves hozamának szórása alapján számolják. A mutatónak 7 különböző kockázati kategóriája, amelyeket a növekvő kockázati koefficiens alapján határoznak meg (0= a legalacsonyabb kockázat, 6= a legnagyobb kockázat).

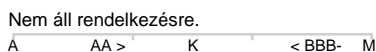
Piaci kockázat (eszközosztály szerint)



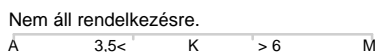
Devizakockázat (EUR)



Hitelezési kockázat (S&P minősítés alapján)



Kamatkockázat (duration)



Osztalék (bruttó)

év	2008	2007	2006	2005	2004
osztalék sors	-	-	-	-	-
EUR	-	-	-	-	-

Az adatok keletkezése 30/06/2009

Országok szerinti megoszlás

Egyesült Arab Emírségek	20,08%
Qatar	18,75%
Egyiptom	17,31%
Szauz-Arábia	12,85%
Oman	9,17%
Luxemburg	9,12%
Kuvait	7,98%
Jordan	2,80%
Marokkó	1,95%

Devizák szerinti megoszlás

AED	19,45%
QAR	17,11%
USD	16,75%
SAR	13,07%
EGP	10,62%
OMR	9,17%
KWD	9,10%
JOD	2,80%
MAD	1,95%

További befektetési jegy osztályok

X hozamotkésítő	LU0396249665
I hozamotkésítő	LU0396249749
P hozamfizető	LU0396249582
S hozamotkésítő	LU0396253345

Jogi nyilatkozat

Kérjük olvassa el a dokumentum végén található jogi nyilatkozatot.

Jogi nyilatkozat

E dokumentum elemei kizárólag tájékoztatás céljára készültek, nem képeznek ajánlatot, különösen nem prospektust vagy bármely felhívást valamely értékpapír kezelésével, vételével, vagy eladásával kapcsolatban, illetve részvételre valamely értékpapír-kereskedelmi stratégiában.

E dokumentum kizárólag a szakmai befektetőket célozza meg és csak egy-egy stratégiát ismertet. Bár különös gondot szenteltünk e dokumentum tartalmának, annak pontosságáért, helyességéért, teljességéért, vagy tényállításként történő felfogásáért semmilyen – kifejezett vagy vélelmezhető – garanciát, kezességet nem vállalunk. Az e dokumentumban szereplő tájékoztatást – előzetes értesítés nélkül – megváltoztathatjuk, vagy aktualizálhatjuk. Sem az ING Investment Management, sem az ING Csoporthoz tartozó egyéb vállalat vagy egység, sem azok bármely tisztségviselője, igazgatója, vagy alkalmazottja nem tartható – közvetve vagy közvetlenül – jogilag vagy más módon felelősnek az itt közölt tájékoztatásért és/vagy ajánlásokért. Az e dokumentumban foglalt tájékoztatás nem tekinthető befektetési szolgáltatásként. Az e dokumentumban foglalt tájékoztatást csak saját kockázatára használhatja fel. Az e dokumentum felhasználásából, vagy arra támaszkodó döntéshozatalból az olvasó által elszenvedett semmilyen veszteségért semmilyen – közvetlen vagy közvetett – jogi felelősség nem terhel bennünket. A befektetés kockázattal jár. Kérjük, jegyezze meg, hogy befektetésének értéke emelkedhet, és csökkenhet is, s hogy a befektetési alapok múltbeli hozamalakulása, teljesítménye nem jelent garanciát a jövőbeli hozamokra. Az ezen nyilatkozat feltételeivel és kitételeivel kapcsolatban, vagy azok folytán felmerülő bármely kártérítési igényre nézve a holland törvények az irányadók. A dokumentumban bemutatott luxemburgi alapok az ING (L) Renta Fund SICAV, az ING (L) Invest SICAV, vagy az ING Index Linked SICAV Luxemburgban létrehozott kollektív befektetési társaságok részalapjai. Az ING (L) Renta Fund SICAV az ING (L) Invest SICAV és az ING Index Linked SICAV a luxemburgi Commission de Surveillance du Secteur Financier (CSSF) által szabályosan engedélyezett jogi személy. A luxemburgi befektetési alapokra vonatkozó részletesebb tájékoztatást kérjük, keresse az érintett alapcsalád tájékoztatójában, és annak mellékleteiben. A tájékoztatót, annak mellékleteit, és az egyszerűsített tájékoztatót a következő weblapon találhatják meg: www.ingim.com.

E dokumentum információi nem tekinthetők sem egyedi befektetési, sem pénzügyi, sem jogi tanácsnak. E dokumentum megfelelő gondossággal készült. E dokumentum információiból semmilyen jogosultság nem nyerhető. Konkrétabb tanács érdekében forduljon befektetési tanácsadóhoz.