

Euro Alap eszközalapok árfolyama és visszatekintő hozamai euróban

Eszközalapok	Árfolyam (€)	3 hó	6 hó	1 év	2 év	3 év	4 év	indulástól	indulás időpontja
Tőkevédelmi	1,06137	-0,72%	-2,91%	-4,65%	-2,20%	-0,12%	1,05%	1,36%	2004.04.30
Európai államkötvény	1,00747	1,46%	1,92%	-1,25%	0,06%	-	-	0,29%	2006.07.02
Európai vállalati kötvény	0,82140	-3,16%	-13,03%	-15,29%	-9,22%	-6,65%	-4,83%	-4,73%	2005.01.11
Globális vállalati kötvény	0,79076	0,33%	-26,36%	-28,24%	-18,10%	-10,44%	-7,24%	-4,77%	2004.04.30
Fejlődő kötvénypiacok	0,88578	12,57%	-25,55%	-26,69%	-14,16%	-7,82%	-3,02%	-2,94%	2005.01.11
Ázsia kötvény	1,03213	12,30%	4,98%	-	-	-	-	2,47%	2008.05.01
Európai ingatlan cégek részvény	0,80865	-11,75%	-29,68%	-43,76%	-38,46%	-18,72%	-9,60%	-4,00%	2004.04.30
Európai élelmiszeripari részvény	1,02174	-1,84%	-18,52%	-25,40%	-15,93%	-4,10%	0,25%	0,53%	2005.01.11
Európai egészségügyi részvény	0,84047	-3,83%	-16,17%	-24,98%	-21,11%	-11,34%	-4,37%	-4,19%	2005.01.11
Európai magas osztalékú részvényekbe fektető	0,74977	-7,23%	-26,75%	-38,41%	-28,23%	-14,91%	-7,13%	-6,85%	2005.01.11
Európai részvény	0,74295	-9,46%	-36,87%	-43,44%	-29,18%	-17,33%	-8,65%	-5,66%	2004.04.30
USA részvény	0,58921	-10,11%	-22,67%	-32,42%	-26,37%	-	-	-18,50%	2006.07.02
Globális növekedési részvény	0,68250	-6,17%	-26,83%	-	-	-	-	-31,82%	2008.05.01
Klíma védelem részvény	0,61376	-2,54%	-35,64%	-	-	-	-	-38,54%	2008.05.01
Presztízs- és luxus márkák részvény	0,50167	-23,66%	-37,49%	-46,58%	-35,53%	-	-	-23,41%	2006.07.02
Hedge Fund Index részvény	0,97733	-1,60%	-	-	-	-	-	-2,27%	2008.09.05
Nyersanyagpiaci részvény	0,42695	-8,98%	-51,24%	-	-	-	-	-56,85%	2008.05.01
Fejlődő európai régió részvény	0,75804	-32,07%	-62,99%	-65,42%	-41,23%	-25,97%	-7,97%	-3,43%	2004.04.30
Balkán részvény	0,50446	-11,21%	-45,55%	-	-	-	-	-50,28%	2008.05.01
Latin-amerikai részvény	0,81393	-6,12%	-43,27%	-44,72%	-20,18%	-	-	-7,65%	2006.07.02
Fejlődő ázsiai részvény	0,74780	-4,88%	-27,70%	-38,41%	-19,85%	-	-	-10,63%	2006.07.02
Afrika és Közel-Kelet részvény	0,60412	-22,63%	-	-	-	-	-	-39,59%	2008.09.05

A táblázatban befektetési nettó hozamokat tüntetünk fel, az egy évnél rövidebb időszakokban időszakai, az egy évnél hosszabb időszakokban pedig évesített hozamokat. Az árfolyam a fejlécben megadott napon érvényes vételi árfolyam.

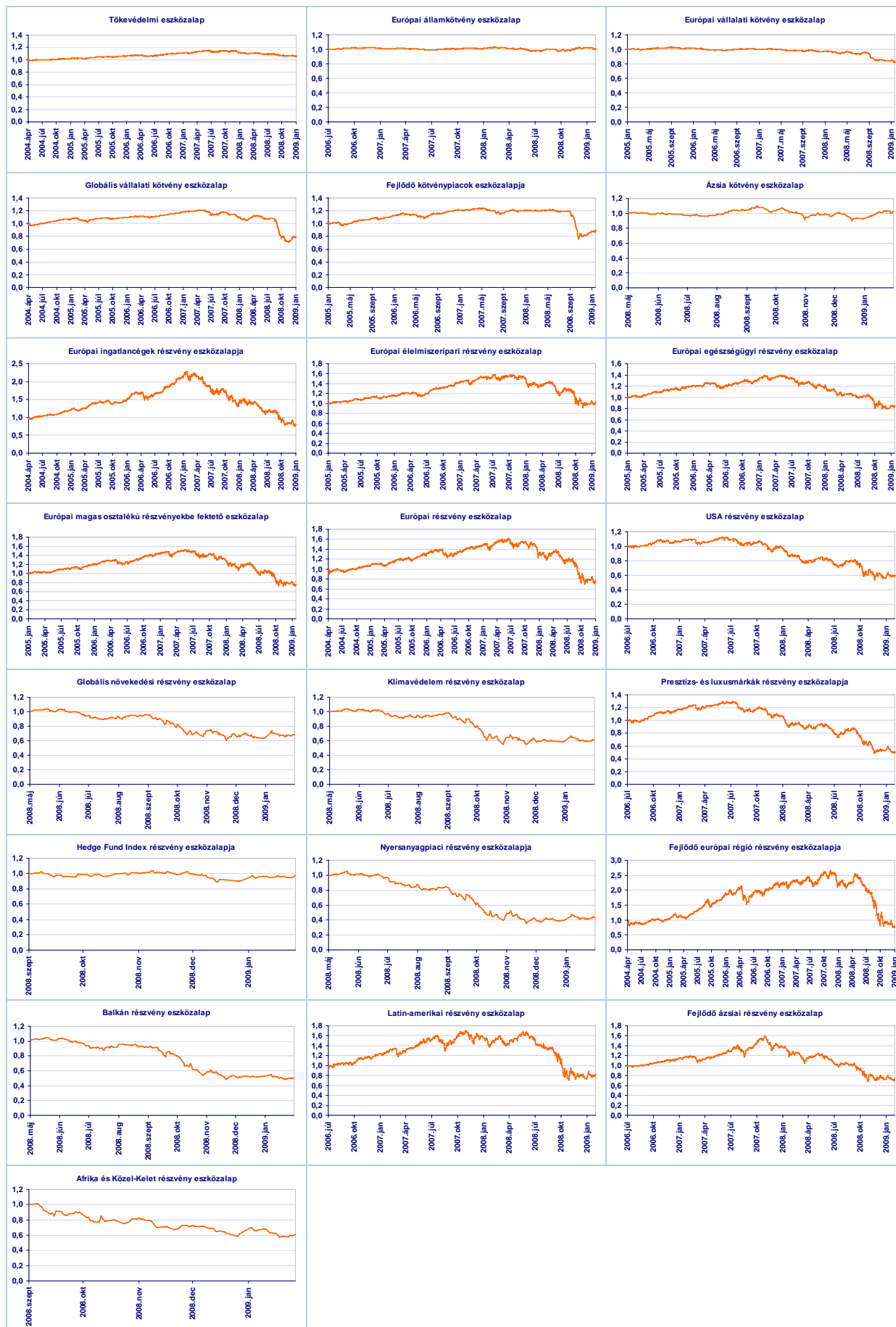
EUR/HUF	Árfolyam	3 hó	6 hó	1 év	2 év	3 év	4 év
Devizaárfolyam és változása	294,93	12,96%	27,57%	13,64%	14,30%	16,84%	20,04%

A táblázatban az időszak végi MNB devizaárfolyam, és az időszakai árfolyamváltozás található.

Az Euro Alap biztosításhoz tartozó eszközalapok nettó eszközértéke, és ennek változása az előző hónaphoz képest

Eszközalapok	Nettó eszközérték (€)	Nettó eszközérték havi változása (€)
Tőkevédelmi	19 454 968	-1 119 999
Európai államkötvény	20 292 652	-2 204 397
Európai vállalati kötvény	5 288 955	-125 351
Globális vállalati kötvény	8 167 720	567 674
Fejlődő kötvénypiacok	17 475 781	526 602
Ázsia kötvény	5 916 524	1 056 025
Európai ingatlan cégek részvény	13 502 113	-308 656
Európai élelmiszeripari részvény	11 105 015	368 119
Európai egészségügyi részvény	7 390 073	374 123
Európai magas osztalékú részvényekbe fektető	9 810 075	-304 461
Európai részvény	6 016 268	-374 792
USA részvény	1 951 812	351 759
Globális növekedési részvény	1 628 591	145 832
Klíma védelem részvény	2 193 152	71 539
Presztízs- és luxus márkák részvény	4 081 550	-314 476
Hedge Fund Index részvény	574 925	74 441
Nyersanyagpiaci részvény	3 478 826	310 956
Fejlődő európai régió részvény	22 353 254	-1 987 926
Balkán részvény	3 281 755	-155 097
Latin-amerikai részvény	24 712 408	1 782 795
Fejlődő ázsiai részvény	27 343 595	1 217 778
Afrika és Közel-Kelet részvény	242 760	47 706

Az alábbi diagramokon megtekinthető az Euro Alap eszközalapok árfolyamának változása (EUR)



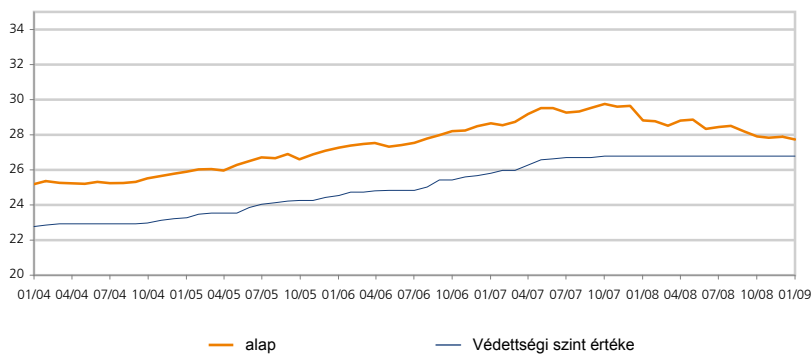
ING Index Linked Fund

Protected Mix 90

Befektetési politika

Az alap teljesen új befektetési logikát követ és a hagyományos vegyes alapoktól eltérően működik. A részvény/kötvény befektetési arány szigorúan ellenőrzött és folyamatosan kiigazításra kerül. Az alap alapvető befektetési célja a részvénykitettségek maximalizálása, amellyel, hogy naponta a nettó eszközérték 90%-os értéke megőrzésre kerüljön a kötvények, részvények és származékos ügyletek (ideértve például a tőzsdén kívüli opciókat) közti optimális eszközallokáció révén. A védettségi szint a mindenkori legmagasabb, közzétett, nettó eszközérték 90%-a. A védettségi szint emelkedik, ha a nettó eszközérték meghaladja a korábbi legmagasabb értéket, egyéb esetekben változatlan marad. A vagyonkezelő nem vállal garanciát a befektetési cél megvalósulására, ezzel együtt minden lehetséges eszközzel a tőkevédelem megvalósulását szolgálja. A részvények és a kötvények mellett az alap betételekötéseket, rövidlejáratú vállalati kötvényeket és egyéb pénzügyi instrumentumokat is tartalmazhat, beleértve a folyószámlapénzt is. Az alapnak nincs benchmarkja.

Árfolyamalakulás



Visszatekintő hozamok (%)

EUR	1 hó	3 hó	6 hó	1 év	2 év	3 év	4 év	5 év
alap	-0,57	-0,64	-2,50	-3,78	-3,21	1,69	7,07	10,08

Visszatekintő évesített hozamok (%)

EUR	1 év	2 év	3 év	4 év	5 év
alap	-3,78	-1,62	0,56	1,72	1,94

Naptári éves hozamok (%)

EUR	2009 YTD	2008	2007	2006	2005	2004
alap	-0,57	-5,94	4,07	5,17	5,08	3,00

Kimutatók

EUR	1 éves	3 éves	5 éves
Volatilitás éves(itett)	2,75	3,03	2,67
Sharpe-mutató éves(itett)	-2,14	-0,50	-0,05

Az évesített Sharpe mutatóhoz kockázatmentes hozamként a 3 hónapos Euribor-t vettük figyelembe.

Kockázati jellemzők

Eval ® Rating	60 havi hozam alapján						
Kockázat	0	1	2	3	4	5	6
EUR	●	●	○	○	○	○	○

Az Eval ® Rating az alapba történő befektetésekor vállalt kockázatra utal. A kockázatokat a hozamotkésítő befektetési jegy osztály euróban mért éves hozamának szórása alapján számolják. A mutatónak 7 különböző kockázati kategóriája, amelyeket a növekvő kockázati koefficiens alapján határoznak meg (0= a legalacsonyabb kockázat, 6= a legnagyobb kockázat).

Az adatok keletkezése 30/01/2009

Alapadatok

ISIN kód	LU0110817979
Bloomberg kód	INGPMFN LX
Reuters kód	LU0110817979.LUF
Telekurs kód	1096567
WKN kód	937473
Sedol kód	-

P osztály hozamotkésítő	EUR	
Nettó eszközérték számítás gyakorisága	napi	
Az alap indulása	19/06/2000	25,00
Nettó eszközérték (NEÉ)	30/01/2009	27,73
12 havi NEÉ maximuma	19/05/2008	28,97
12 havi NEÉ minimuma	21/11/2008	27,63
Védettségi szint értéke	30/01/2009	26,78

Költségek

Éves alapkezelői díj	maximum	1,00%
----------------------	---------	-------

Az alap adatai

Vegyes alap (határozatlan futamidejű, tőkevédelemmel)	
Kibocsátás országa	Luxemburg
Összesített nettó eszközérték (milli)	125,53

Országok szerinti megoszlás

Olaszország	32,76%
Belgium	22,96%
Spanyolország	19,75%
Franciaország	11,05%
Luxemburg	8,92%
Németország	2,19%
Egyesült Királyság	0,56%
Hollandia	0,55%
Finnország	0,31%
egyéb	0,96%

Befektetési összetétel

kötvény	91,94%
Piaci kitettség	7,36%
készpénz	0,70%

Jogi nyilatkozat

Kérjük olvassa el a dokumentum végén található jogi nyilatkozatot.

ING (L) Renta Fund

Euro



Overall Morningstar Rating™
Morningstar minősítés 31/12/2008



3-year Morningstar Rating™



5-year Morningstar Rating™

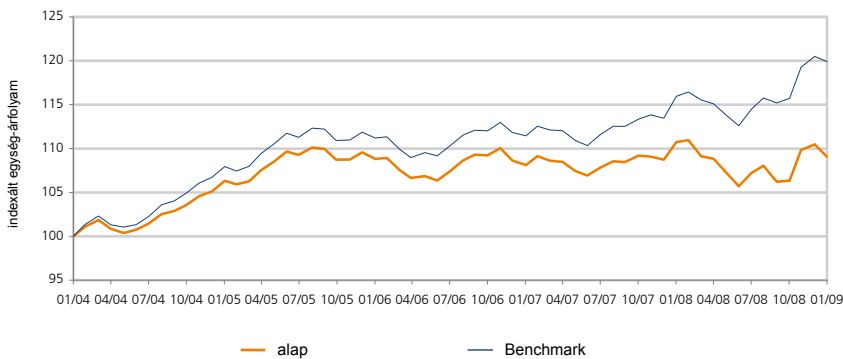


10-year Morningstar Rating™

Befektetési politika

Az alap célja a portfólió hozamának optimalizálása euróban (vagy a tagországok hivatalos devizanemében) denominált kötvénybefektetések által. Az alap főként „befektetési minősítésű” értékpapírokat vásárol.

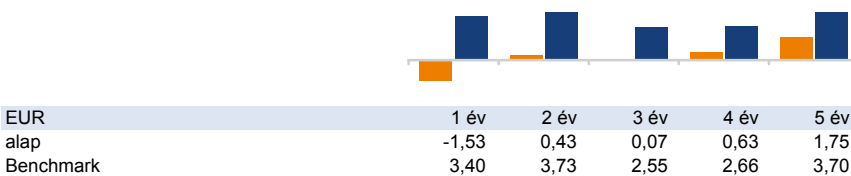
Árfolyamalakulás



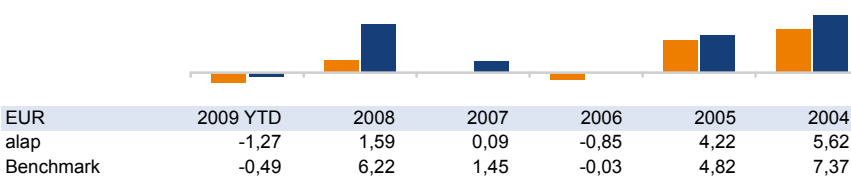
Visszatekintő hozamok (%)

EUR	1 hó	3 hó	6 hó	1 év	2 év	3 év	4 év	5 év
alap	-1,27	2,54	1,72	-1,53	0,86	0,21	2,56	9,05
Benchmark	-0,49	3,63	4,73	3,40	7,59	7,84	11,07	19,91

Visszatekintő évesített hozamok (%)



Naptári éves hozamok (%)



Az adatok keletkezése 30/01/2009

Alapadatok

ISIN kód	LU0119222015
Bloomberg kód	INGREUP LX
Reuters kód	LU0119222015.LUF
Telekurs kód	1173127
WKN kód	806423
Sedol kód	-

P osztály hozamtkésítés	EUR	
Nettó eszközérték számítás gyakorisága	napi	
Az alap indulása	10/03/1997	250,00
Nettó eszközérték (NEÉ)	30/01/2009	376,45
12 havi NEÉ maximuma	03/12/2008	385,08
12 havi NEÉ minimuma	22/09/2008	362,71

Költségek

Éves alapkezelői díj	maximum	0,65%
----------------------	---------	-------

Az alap adatai

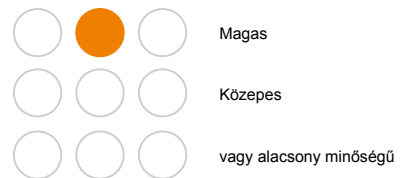
Kötvényalap (határozatlan futamidejű)	
Kibocsátás országa	Luxemburg
Összesített nettó eszközérték (milli)	717,63
A lejáratig számított évesített hozai	4,91%
Duration (hátralévő átlagos futamid)	5,72
Referencia index: ING IM Barclays Euro Aggregate Index (RI)	

Legnagyobb 10 kötvénybefektetés

Euro-schatz 2yr 6% - Future 06/03/2009	27,58%
Euro-bobl 5yr 6% - Future 06/03/2009	7,42%
Germany 98/2028 5 5/8%	3,32%
Frankrijk 4/2035 4.750%	3,12%
Germany 00/2031 5 1/2 %	2,99%
Btps 4.25% 07-15/10/2012	2,92%
Italy 4.5% 08-01/08/2018 Btps	2,84%
Belgian 4% 08-28/03/2018	2,64%
Italy 97/2027 6 1/2% (conv)	2,26%
Spain 02/2017 5 1/2%	1,86%

Befektetési stílus

ING IM Box



alacsony, közepes vagy magas kamatérzékenység

Jogi nyilatkozat

Kérjük olvassa el a dokumentum végén található jogi nyilatkozatot.

ING (L) Renta Fund

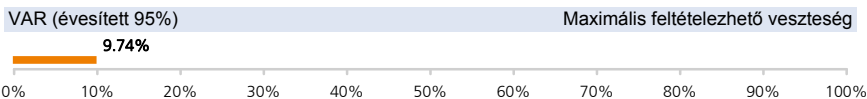
Euro

Kimutatások

EUR	1 éves	3 éves	5 éves
Volatilitás éves(itett)	5,23	3,72	3,29
Sharpe-mutató éves(itett)	-0,69	-0,54	-0,10
Éves(itett) alfa	-5,29	-2,52	-1,94
α (%)	-4,93	-2,48	-1,95
Béta	1,16	1,04	1,02
R2	0,95	0,93	0,94
Információs hányados éves(itett)	-3,41	-2,36	-2,23
Követési hiba éves(itett)	1,40	1,02	0,84

Az évesített Sharpe mutatóhoz kockázatmentes hozamként a 3 hónapos Euribor-t vettük figyelembe.

Kockázati jellemzők



A VaR (kockázatokkal súlyozott érték) egy olyan statisztikai mérőszám, amely azt mutatja meg, hogy mekkora maximális évesített veszteséget érhetünk el egy adott időszakon belül. További információkért kérjük tekintse meg az alap tájékoztatóját!

Eval[®] Rating 60 havi hozam alapján

Kockázat	0	1	2	3	4	5	6
EUR	●	●	○	○	○	○	○

Az Eval[®] Rating az alappa történő befektetésekor vállalt kockázatra utal. A kockázatokat a hozamtőkésítő befektetési jegy osztály euróban mért éves hozamának szórása alapján számolják. A mutatónak 7 különböző kockázati kategóriája, amelyeket a növekvő kockázati koefficiens alapján határoznak meg (0= a legalacsonyabb kockázat, 6= a legnagyobb kockázat).

Piaci kockázat (eszközosztály szerint)



Devizakockázat (EUR)



Hitelezési kockázat (S&P minősítés alapján)



Kamatkockázat (duration)



Osztalék (bruttó)

év	2008	2007	2006	2005	2004
osztalék sors	11	10	9	8	7
EUR	32,60	33,20	33,00	24,00	31,00

Az adatok keletkezése 30/01/2009

S&P (aggregált) besorolás

AAA	52,02%
AA	11,82%
A	28,75%
BBB	4,04%
BB	0,22%
egyéb	3,14%

Kamatkitettség

0 és 1 év között	-0,12%
1 és 3 év között	13,65%
3 és 5 év között	14,25%
5 és 7 év között	8,74%
7 és 10 év között	24,99%
több mint 10 év	38,48%

További befektetési jegy osztályok

X hozamtőkésítő	LU0121214588
I hozamtőkésítő	LU0191251734
P hozamfizető	LU0119222288
S hozamtőkésítő	LU0300858254

Jogi nyilatkozat

Kérjük olvassa el a dokumentum végén található jogi nyilatkozatot.

ING (L) Renta Fund

Eurocredit



Overall Morningstar Rating™

Morningstar minősítés 31/12/2008



3-year Morningstar Rating™



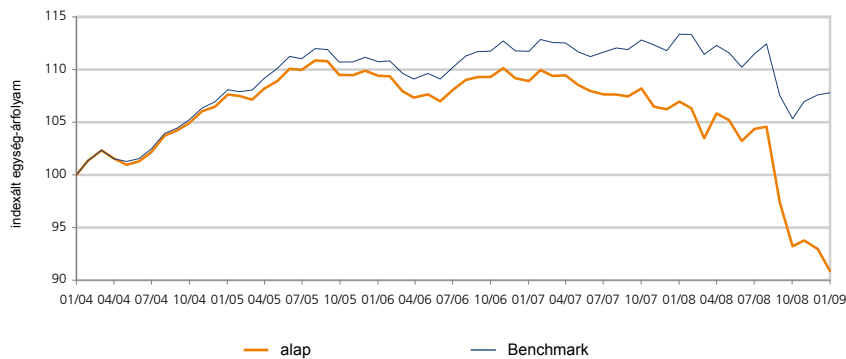
5-year Morningstar Rating™



Befektetési politika

Az alap célja, hogy olyan portfólió kialakításával érjen el az államkötvények teljesítményénél magasabb hozamot, amely vagyont vállalatok és pénzügyi intézmények által kibocsátott, euróban vagy OECD devizában denominált, kötvényekben és pénzügyi instrumentumokban tartja. A portfólió (implicit) hitelminősítése „A”.

Árfolyamalakulás



Visszatekintő hozamok (%)

EUR	1 hó	3 hó	6 hó	1 év	2 év	3 év	4 év	5 év
alap	-2,25	-2,53	-12,93	-15,05	-16,57	-16,95	-15,57	-9,14
Benchmark	0,19	2,35	-3,30	-4,90	-3,52	-2,65	-0,26	7,80

Visszatekintő évesített hozamok (%)

EUR	1 év	2 év	3 év	4 év	5 év
● alap	-15,05	-8,66	-6,00	-4,14	-1,90
● Benchmark	-4,90	-1,78	-0,89	-0,07	1,51

Naptári éves hozamok (%)

EUR	2009 YTD	2008	2007	2006	2005	2004
● alap	-2,25	-12,50	-2,69	-0,66	3,21	6,91
● Benchmark	0,19	-3,76	0,02	0,54	3,96	7,55

Az adatok keletkezése 30/01/2009

Alapadatok

ISIN kód	LU0123076597
Bloomberg kód	INGEUCP LX
Reuters kód	LU0123076597.LUF
Telekurs kód	1186206
WKN kód	658774
Sedol kód	-

P osztály hozamtkésítő	EUR	
Nettó eszközérték számítás gyakorisága	napi	
Az alap indulása	30/03/1994	500.000,00
Nettó eszközérték (NEÉ)	30/01/2009	107,98
12 havi NEÉ maximuma	08/02/2008	127,57
12 havi NEÉ minimuma	26/01/2009	107,87

Költségek

Éves alapkezelői díj	maximum	0,75%
----------------------	---------	-------

Az alap adatai

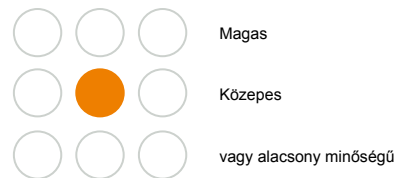
Kötvényalap (határozatlan futamidejű)	
Kibocsátás országa	Luxemburg
Összesített nettó eszközérték (milli)	320,61
A lejáratig számított évesített hozai	6,75%
Duration (hátralévő átlagos futamid)	3,94
Referencia index: ING IM Barclays Euro Aggregate Corporate Index (RI)	

Legnagyobb 10 kötvénybefektetés

France Telecom 03/2013 7 1/4 %	2,12%
Banesto Banco Emisiones 04/2016 4%	1,90%
At T Inc 6.125% 08-02/04/2015	1,59%
Volkswagen Fin Serv 04/2011 4 3/4%	1,47%
Allianz Ag 04/2049 (var)(perp)	1,44%
Ing Bank Nv 04-15/03/2019 Sr	1,34%
Procter & Gamble 07/2027 4 7/8%	1,20%
Bank Of Scotland 5.625% 08-23/05/2013	1,12%
Siemens Finan 5.375% 08-11/06/2014	1,07%
E.on Intl Fin Bv 5.25% 08-06/06/2014	1,06%

Befektetési stílus

ING IM Box



alacsony, közepes vagy magas kamaterékenységi

Jogi nyilatkozat

Kérjük olvassa el a dokumentum végén található jogi nyilatkozatot.

ING (L) Renta Fund

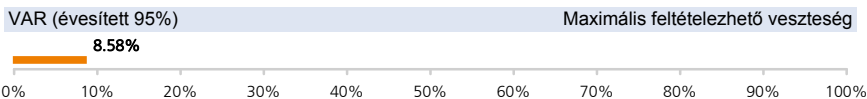
Eurocredit

Kimutatások

EUR	1 éves	3 éves	5 éves
Volatilitás éves(itett)	8,65	5,62	4,83
Sharpe-mutató éves(itett)	-1,98	-1,44	-0,82
Éves(itett) alfa	-8,87	-4,83	-3,75
α (%)	-10,15	-5,11	-3,41
Béta	1,36	1,31	1,29
R2	0,84	0,82	0,84
Információs hányados éves(itett)	-2,61	-1,89	-1,51
Követési hiba éves(itett)	4,06	2,72	2,21

Az évesített Sharpe mutatóhoz kockázatmentes hozamként a 3 hónapos Euribor-t vettük figyelembe.

Kockázati jellemzők



A VaR (kockázatokkal súlyozott érték) egy olyan statisztikai mérőszám, amely azt mutatja meg, hogy mekkora maximális évesített veszteséget érhetünk el egy adott időszakon belül. További információért kérjük tekintse meg az alap tájékoztatóját!

Eval[®] Rating 60 havi hozam alapján

Kockázat	0	1	2	3	4	5	6
EUR	●	●	○	○	○	○	○

Az Eval[®] Rating az alapba történő befektetésekor vállalt kockázatra utal. A kockázatokat a hozamtökésítő befektetési jegy osztály euróban mért éves hozamának szórása alapján számolják. A mutatónak 7 különböző kockázati kategóriája, amelyeket a növekvő kockázati koefficiens alapján határoznak meg (0= a legalacsonyabb kockázat, 6= a legnagyobb kockázat).

Piaci kockázat (eszközosztály szerint)



Devizakockázat (EUR)



Hitelezési kockázat (S&P minősítés alapján)



Kamatkockázat (duration)



Osztalék (bruttó)

év	2008	2007	2006	2005	2004
osztalék sors	14	13	12	11	10
EUR	56,30	61,00	65,00	36,00	51,00

Az adatok keletkezése 30/01/2009

S&P (aggregált) besorolás

AAA	5,02%
AA	20,41%
A	56,14%
BBB	16,42%
BB	0,84%
egyéb	1,17%

Kamatkitettség

0 és 1 év között	0,00%
1 és 3 év között	25,20%
3 és 5 év között	22,83%
5 és 7 év között	26,90%
7 és 10 év között	21,54%
több mint 10 év	4,53%

További befektetési jegy osztályok

X hozamtökésítő	LU0123076670
I hozamtökésítő	LU0092545796
P hozamfizető	LU0146283048
I hozamfizető	LU0092545523
S hozamtökésítő	LU0300858841

Jogi nyilatkozat

Kérjük olvassa el a dokumentum végén található jogi nyilatkozatot.

ING (L) Renta Fund

Global High Yield



Overall Morningstar Rating™
Morningstar minősítés 31/12/2008



3-year Morningstar Rating™



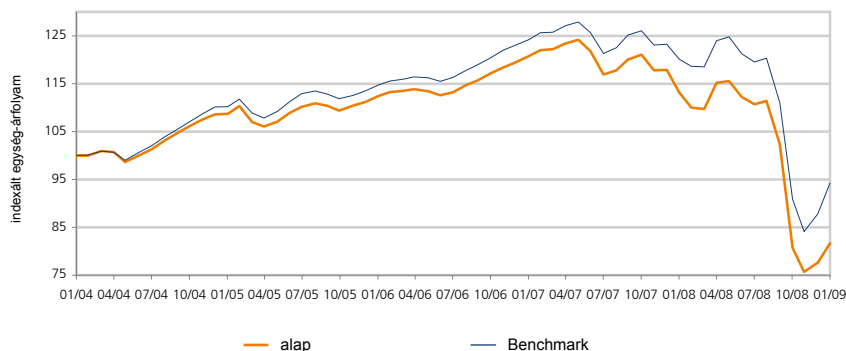
5-year Morningstar Rating™



Befektetési politika

Az alap vagyonkezelése abszolút hozam elérésére alapul. Ez a megközelítés a portfólió befektetések megosztása során az egyedi kibocsátók intenzív fundamentális hitelképesség vizsgálatát ötvözi a makroökonomiai - földrajzi, hitelminősítési (BB, B, CC) és iparági - elemzéssel. Az alap benchmarkja: Lehman Brothers 70% US High Yield + 30% Pan European High Yield 2% Issuer constraint Index.

Árfolyamalakulás



Visszatekintő hozamok (%)

EUR	1 hó	3 hó	6 hó	1 év	2 év	3 év	4 év	5 év
alap	5,21	1,13	-26,24	-27,83	-32,40	-27,36	-24,89	-18,35
Benchmark	7,37	3,70	-21,16	-21,53	-24,13	-17,85	-14,48	-5,75

Visszatekintő évesített hozamok (%)

EUR	1 év	2 év	3 év	4 év	5 év
● alap	-27,83	-17,78	-10,11	-6,91	-3,97
● Benchmark	-21,53	-12,90	-6,35	-3,84	-1,18

Naptári éves hozamok (%)

EUR	2009 YTD	2008	2007	2006	2005	2004
● alap	5,21	-34,17	-1,31	7,43	2,38	10,34
● Benchmark	7,37	-28,79	0,18	8,44	3,02	12,35

Az adatok keletkezése 30/01/2009

Alapadatok

ISIN kód	LU0128047684
Bloomberg kód	INGRGHP LX
Reuters kód	LU0128047684.LUF
Telekurs kód	1226433
WKN kód	806425
Sedol kód	-

P osztály hozamtokésítés	EUR	
Nettó eszközérték számítás gyakoriság	napi	
Az alap indulása	21/05/2001	250,00
Nettó eszközérték (NEÉ)	30/01/2009	231,14
12 havi NEÉ maximuma	20/05/2008	329,59
12 havi NEÉ minimuma	15/12/2008	206,10

Költségek

Éves alapkezelői díj	maximum	1,20%
----------------------	---------	-------

Az alap adatai

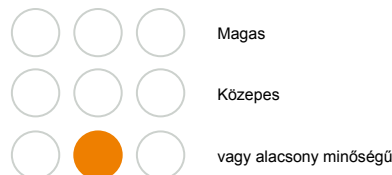
Kötvényalap (határozatlan futamidejű)	
Kibocsátás országa	Luxemburg
Összesített nettó eszközérték (milli)	225,99
A lejáratig számított évesített hozai	18,98%
Duration (hátralévő átlagos futamid)	3,56
Referencia index: ING IM Barclays Global High Yield Hedged Index (RI)	

Legnagyobb 10 kötvénybefektetés

Gmac 01/2011 6 7/8%	1,98%
Cablecom Luxembourg 06/2016 8%	1,54%
Art 06/2011 (frn)	1,06%
lesy Hessen & Ish Nrw 06/2013 (frn)	1,02%
Jsg Funding 05/2015 7 3/4%	0,95%
Qwest Comms Intl 7.5% 05-15/02/2014	0,93%
Energy Future Hldg 10.875% 07-01/11/2017	0,92%
Ntl Cable 05/2014 9 3/4%	0,91%
Txu Energy Co 10.25% 07-01/11/2015	0,91%
Signun Lux I Sa 0% 07-18/06/2015	0,90%

Befektetési stílus

ING IM Box



alacsony, közepes vagy magas kamaterékenység

Jogi nyilatkozat

Kérjük olvassa el a dokumentum végén található jogi nyilatkozatot.

ING (L) Renta Fund

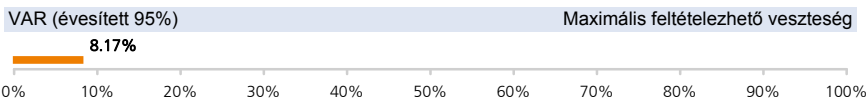
Global High Yield

Kimutatások

EUR	1 éves	3 éves	5 éves
Volatilitás éves(itett)	24,66	15,11	12,13
Sharpe-mutató éves(itett)	-1,21	-0,81	-0,50
Éves(itett) alfa	-7,02	-3,58	-2,69
α (%)	-6,30	-3,76	-2,80
Béta	1,03	1,05	1,05
R2	0,97	0,97	0,97
Információs hányados éves(itett)	-1,73	-1,39	-1,23
Követési hiba éves(itett)	4,58	2,86	2,29

Az évesített Sharpe mutatóhoz kockázatmentes hozamként a 3 hónapos Euribor-t vettük figyelembe.

Kockázati jellemzők



A VaR (kockázatokkal súlyozott érték) egy olyan statisztikai mérőszám, amely azt mutatja meg, hogy mekkora maximális évesített veszteséget érhetünk el egy adott időszakon belül. További információért kérjük tekintse meg az alap tájékoztatóját!

Eval[®] Rating 60 havi hozam alapján

Kockázat	0	1	2	3	4	5	6
EUR	●	●	●	●	○	○	○

Az Eval[®] Rating az alapba történő befektetésekor vállalt kockázatra utal. A kockázatokat a hozamtőkésítő befektetési jegy osztály euróban mért éves hozamának szórása alapján számolják. A mutatónak 7 különböző kockázati kategóriája, amelyeket a növekvő kockázati koefficiens alapján határoznak meg (0= a legalacsonyabb kockázat, 6= a legnagyobb kockázat).

Piaci kockázat (eszközosztály szerint)



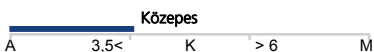
Devizakockázat (EUR)



Hitelezési kockázat (S&P minősítés alapján)



Kamatkockázat (duration)



Osztalék (bruttó)

év	2008	2007	2006	2005	2004
osztalék sors	7	6	5	4	3
EUR	66,45	64,00	67,00	24,00	40,00

Az adatok keletkezése 30/01/2009

S&P (aggregált) besorolás

AA		0,34%
A		0,68%
BBB	■	4,28%
BB	■	27,86%
B	■	42,44%
CCC	■	15,37%
CC		0,03%
D	■	2,37%
egyéb	■	1,55%
	■	5,07%

Kamatkitettség

0 és 1 év között	■	5,31%
1 és 3 év között	■	11,35%
3 és 5 év között	■	17,72%
5 és 7 év között	■	38,61%
7 és 10 év között	■	21,97%
több mint 10 év	■	5,04%

További befektetési jegy osztályok

X hozamtőkésítő	LU0128047924
I hozamtőkésítő	LU00191252039
P hozamfizető	LU0128047767
I hozamfizető	LU0281183094
S hozamtőkésítő	LU0300861555

Jogi nyilatkozat

Kérjük olvassa el a dokumentum végén található jogi nyilatkozatot.

ING (L) Renta Fund

Emerging Market Debt Hard Currency

★★ Overall Morningstar Rating™
Morningstar minősítés 31/12/2008

★ 3-year Morningstar Rating™

★ 5-year Morningstar Rating™

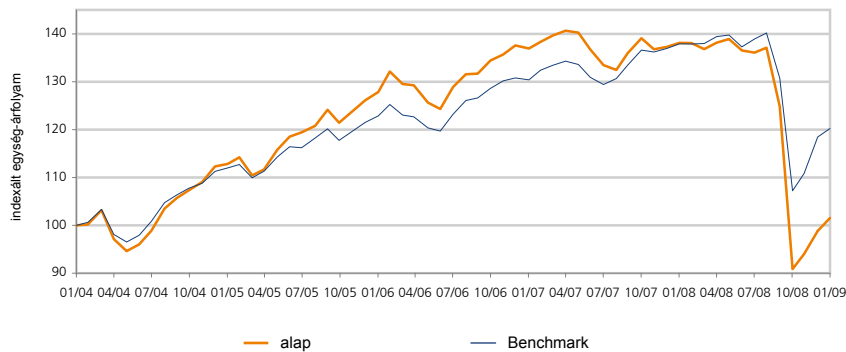
★★ 10-year Morningstar Rating™



Befektetési politika

Az alap célja, hogy olyan diversifikált portfólió kialakításával érjen el euróban kifejezett tőkenövekményt, amely vagyonát főleg alacsony vagy közepes jövedelemmel rendelkező fejlődő országokban, OECD devizanemekben kibocsátott, hitelviszonyt megtestesítő értékpapírokban és pénzügyi instrumentumokban tartja. A befektetések jelentős részét a vagyonkezelő Latin-Amerikában, Kelet-Európában és Afrikában kibocsátott hitelviszonyt megtestesítő eszközökben tartja, így például fix és változó kamatozású kötvényekben, warrantokban és átváltható kötvényekben, szindikált és bankkölcsönök átstrukturálásából származó kötvényekben (pl. az un. „Brady” kötvények) és alárendelt kötvényekben.

Árfolyamalakulás



Visszatekintő hozamok (%)

EUR	1 hó	3 hó	6 hó	1 év	2 év	3 év	4 év	5 év
alap	2,76	11,73	-25,38	-26,48	-25,86	-20,58	-10,02	1,54
Benchmark	1,51	12,14	-13,45	-12,83	-7,79	-2,15	7,36	20,24

Visszatekintő évesített hozamok (%)

EUR	1 év	2 év	3 év	4 év	5 év
● alap	-26,48	-13,89	-7,39	-2,61	0,31
● Benchmark	-12,83	-3,97	-0,72	1,79	3,75

Naptári éves hozamok (%)

EUR	2009 YTD	2008	2007	2006	2005	2004
● alap	2,76	-28,02	-0,21	9,09	12,29	13,48
● Benchmark	1,51	-13,51	4,69	7,65	9,20	12,01

Az adatok keletkezése 30/01/2009

Alapadatok

ISIN kód	LU0041345751
Bloomberg kód	INGEMMA LX
Reuters kód	LU0041345751.LUF
Telekurs kód	1581523
WKN kód	972915
Sedol kód	-

P osztály hozamtokésítés	EUR
Nettó eszközérték számítás gyakorisága	napi
Az alap indulása	11/02/1993 1.000,00
Nettó eszközérték (NEÉ)	30/01/2009 2.149,07
12 havi NEÉ maximuma	02/06/2008 2.947,55
12 havi NEÉ minimuma	27/10/2008 1.830,60

Költségek

Éves alapkezelői díj	maximum	1,20%
----------------------	---------	-------

Az alap adatai

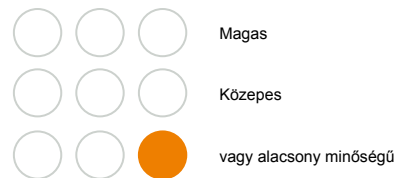
Kötvényalap (határozatlan futamidejű)	
Kibocsátás országa	Luxemburg
Összesített nettó eszközérték (milli)	521,78
A lejáratig számított évesített hozar	12,45%
Duration (hátralévő átlagos futamid)	6,43
Referencia index: ING IM JP Morgan EMBI Global Diversified Hedged Index (RI)	

Legnagyobb 10 kötvénybefektetés

Us Syr Note Future (cbt) 31/03/2009	6,07%
Kazmunaigaz Fina 9.125% 08-02/07/2018	3,54%
Us Long Bond Fut (cbt) 20/03/2009	3,49%
Russian Federation 98/2028 12 3/4%	3,42%
Brazil 97/2027 10 1/8%	2,88%
Petrol Venez Sa 5,25% Notes 07-12/04/17	2,67%
Brazil 01/2024 8 7/8%	2,65%
Brazil 05/2025 8 3/4%	2,47%
Turkey 05/2025 7 3/8%	2,42%
Pemex Master Tr 5.75% 08-01/03/2018	1,90%

Befektetési stílus

ING IM Box



alacsony, közepes vagy magas kamaterékenység

Jogi nyilatkozat

Kérjük olvassa el a dokumentum végén található jogi nyilatkozatot.

ING (L) Renta Fund

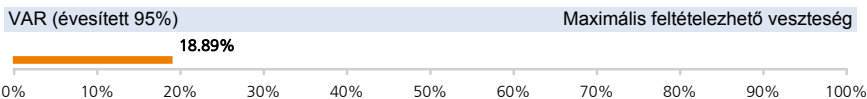
Emerging Market Debt Hard Currency

Kimutatások

EUR	1 éves	3 éves	5 éves
Volatilitás éves(itett)	29,84	17,97	15,00
Sharpe-mutató éves(itett)	-0,96	-0,53	-0,12
Éves(itett) alfa	-9,66	-5,86	-4,15
α (%)	-13,66	-6,67	-3,45
Béta	1,36	1,36	1,35
R2	0,97	0,96	0,96
Információs hányados éves(itett)	-1,34	-0,94	-0,56
Követési hiba éves(itett)	11,30	6,93	5,63

Az évesített Sharpe mutatóhoz kockázatmentes hozamként a 3 hónapos Euribor-t vettük figyelembe.

Kockázati jellemzők



A VaR (kockázatokkal súlyozott érték) egy olyan statisztikai mérőszám, amely azt mutatja meg, hogy mekkora maximális évesített veszteséget érhetünk el egy adott időszakon belül. További információért kérjük tekintse meg az alap tájékoztatóját!

Eval[®] Rating 60 havi hozam alapján



Az Eval[®] Rating az alappa történő befektetésekor vállalt kockázatra utal. A kockázatokat a hozamtőkésítő befektetési jegy osztály euróban mért éves hozamának szórása alapján számolják. A mutatónak 7 különböző kockázati kategóriája, amelyeket a növekvő kockázati koefficiens alapján határoznak meg (0= a legalacsonyabb kockázat, 6= a legnagyobb kockázat).

Piaci kockázat (eszközosztály szerint)



Devizakockázat (EUR)



Hitelezési kockázat (S&P minősítés alapján)



Kamatkockázat (duration)



Osztalék (bruttó)

év	2008	2007	2006	2005	2004
osztalék sors	15	14	13	12	11
EUR	48,35	54,00	54,00	36,00	45,00

Az adatok keletkezése 30/01/2009

S&P (aggregált) besorolás

AAA	9,25%
A	0,56%
BBB	36,77%
BB	31,21%
B	9,49%
CCC	1,62%
egyéb	11,11%

Kamatkitettség

0 és 1 év között	9,32%
1 és 3 év között	10,05%
3 és 5 év között	17,41%
5 és 7 év között	23,21%
7 és 10 év között	34,53%
több mint 10 év	5,48%

További befektetési jegy osztályok

X hozamtőkésítő	LU0166333210
I hozamtőkésítő	LU0191252971
P hozamfizető	LU0041345678
I hozamfizető	LU0281182369
S hozamtőkésítő	LU0300857447

Jogi nyilatkozat

Kérjük olvassa el a dokumentum végén található jogi nyilatkozatot.

ING (L) Renta Fund

Asian Debt



Overall Morningstar Rating™
Morningstar minősítés 31/12/2008



3-year Morningstar Rating™



5-year Morningstar Rating™

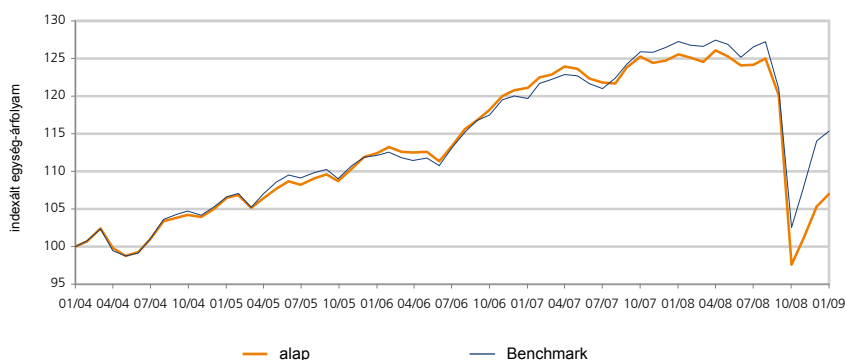


10-year Morningstar Rating™

Befektetési politika

Az alap célja, hogy olyan portfólió kialakításával érjen el tőkenövekményt, amely vagyonát főleg ázsiai kibocsátók (ideértve Kína, Hong Kong, India, Indonézia, Malajzia, Pakisztán, a Fülöp Szigetek, Szingapúr, Taiwan, Thaiföld és Vietnám) által kibocsátott, amerikai dollárban denominált kötvényekben tartja.

Árfolyamalakulás



Visszatekintő hozamok (%)

USD	1 hó	3 hó	6 hó	1 év	2 év	3 év	4 év	5 év
alap	1,58	9,63	-13,84	-14,78	-11,66	-4,84	0,46	6,99
Benchmark	1,14	12,47	-8,86	-9,36	-3,62	2,87	8,18	15,35

Visszatekintő évesített hozamok (%)

USD	1 év	2 év	3 év	4 év	5 év
● alap	-14,78	-6,01	-1,64	0,12	1,36
● Benchmark	-9,36	-1,82	0,95	1,98	2,90

Naptári éves hozamok (%)

USD	2009 YTD	2008	2007	2006	2005	2004
● alap	1,58	-15,55	3,25	7,92	6,59	5,03
● Benchmark	1,14	-9,82	5,37	7,29	6,26	5,09

Az adatok keletkezése 30/01/2009

Alapadatok

ISIN kód	LU0119220589
Bloomberg kód	INGRASP LX
Reuters kód	LU0119220589.LUF
Telekurs kód	1173099
WKN kód	806413
Sedol kód	-

P osztály hozamtokésítő	USD	
Nettó eszközérték számítás gyakorisága	napi	
Az alap indulása	18/11/1996	500,00
Nettó eszközérték (NEÉ)	30/01/2009	899,46
12 havi NEÉ maximuma	21/05/2008	1.065,19
12 havi NEÉ minimuma	30/10/2008	815,07

Költségek

Éves alapkezelői díj	maximum	1,00%
----------------------	---------	-------

Az alap adatai

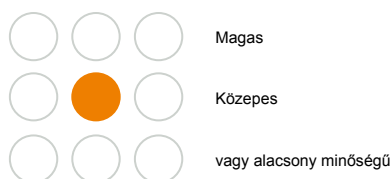
Kötvényalap (határozatlan futamidejű)	
Kibocsátás országa	Luxemburg
Összesített nettó eszközérték (milli)	24,23
A lejáratig számított évesített hozár	10,06%
Duration (hátralévő átlagos futamid)	4,85
Referencia index: ING IM JP Morgan Global Credit Asia Composite Index (RI)	

Legnagyobb 10 kötvénybefektetés

Korea T-bill 3 Yr 8% 17/03/2009	15,12%
Us 5yr Note Future (cbt) 31/03/2009	4,88%
Philippines Rep 8.375% 09-17/06/2019	4,29%
Export-import Bank Of Korea 5.5% 17/10/2012	3,17%
Indonesia 05/2035 8 1/2%	3,16%
Korea Dev Bank 8% 09-23/01/2014	2,87%
Woori Bank 06/2016 (var)	2,70%
Petronas Capital 02/2012 7%	2,65%
Industrial Bank Of Korea 04/2014 4%	2,52%
Tm Global Inc 04/2014 5 1/4%	2,44%

Befektetési stílus

ING IM Box



alacsony, közepes vagy magas kamaterőékenység

Jogi nyilatkozat

Kérjük olvassa el a dokumentum végén található jogi nyilatkozatot.

ING (L) Renta Fund

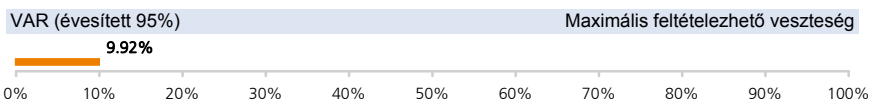
Asian Debt

Kimutatások

USD	1 éves	3 éves	5 éves
Volatilitás éves(itett)	20,57	12,10	9,69
Sharpe-mutató éves(itett)	-0,82	-0,31	-0,07
Éves(itett) alfa	-4,82	-2,52	-1,62
α (%)	-5,42	-2,59	-1,54
Béta	1,09	1,08	1,07
R2	0,96	0,95	0,95
Információs hányados éves(itett)	-1,21	-0,83	-0,60
Követési hiba éves(itett)	4,87	3,04	2,42

Az évesített Sharpe mutatóhoz kockázatmentes hozamként a 3 hónapos Euribor-t vettük figyelembe.

Kockázati jellemzők



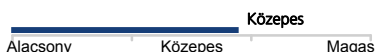
A VaR (kockázatokkal súlyozott érték) egy olyan statisztikai mérőszám, amely azt mutatja meg, hogy mekkora maximális évesített veszteséget érhetünk el egy adott időszakon belül. További információért kérjük tekintse meg az alap tájékoztatóját!

Eval[®] Rating 60 havi hozam alapján

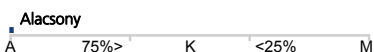
Kockázat	0	1	2	3	4	5	6
USD	●	●	●	○	○	○	○

Az Eval[®] Rating az alappa történő befektetésekor vállalt kockázatra utal. A kockázatokat a hozamtőkésítő befektetési jegy osztály euróban mért éves hozamának szórása alapján számolják. A mutatónak 7 különböző kockázati kategóriája, amelyeket a növekvő kockázati koefficiens alapján határoznak meg (0= a legalacsonyabb kockázat, 6= a legnagyobb kockázat).

Piaci kockázat (eszközosztály szerint)



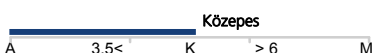
Devizakockázat (USD)



Hitelezési kockázat (S&P minősítés alapján)



Kamatkockázat (duration)



Osztalék (bruttó)

év	2008	2007	2006	2005	2004
osztalék sors	12	11	10	9	8
USD	149,40	169,00	160,00	84,00	83,00

Az adatok keletkezése 30/01/2009

S&P (aggregált) besorolás

AAA	4,41%
AA	0,39%
A	35,04%
BBB	18,17%
BB	20,02%
B	6,33%
CCC	0,46%
D	0,06%
egyéb	15,13%

Kamatkitettség

0 és 1 év között	13,13%
1 és 3 év között	21,82%
3 és 5 év között	30,20%
5 és 7 év között	22,42%
7 és 10 év között	9,40%
több mint 10 év	3,03%

További befektetési jegy osztályok

X hozamtőkésítő	LU0121210917
I hozamtőkésítő	LU0362059205
P hozamfizető	LU0119220829

Jogi nyilatkozat

Kérjük olvassa el a dokumentum végén található jogi nyilatkozatot.

ING (L) Invest

European Real Estate



Overall Morningstar Rating™
Morningstar minősítés 31/12/2008



3-year Morningstar Rating™



5-year Morningstar Rating™

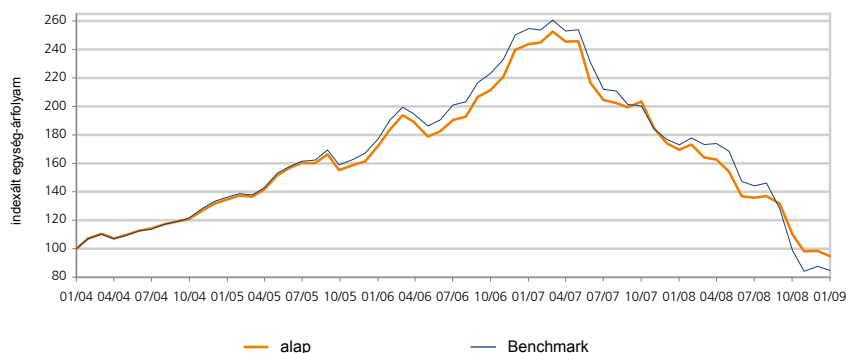


10-year Morningstar Rating™

Befektetési politika

Az alap elsősorban az Európa országában alapított, tőzsdén jegyzett vagy forgalmazott, az ingatlan szektorban működő, vállalatok részvényeinek és /vagy más átváltható értékpapírjainak diverzifikált portfóliójába fektet.

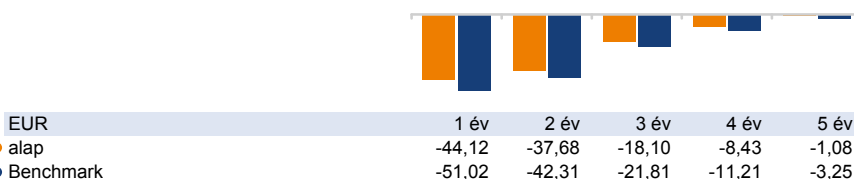
Árfolyamalakulás



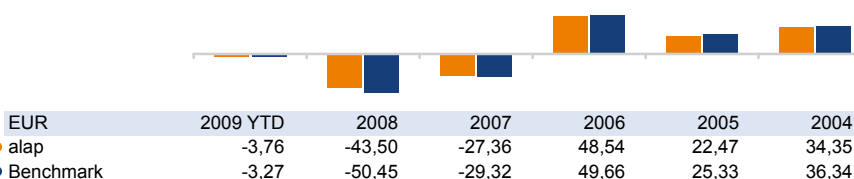
Visszatekintő hozamok (%)

EUR	1 hó	3 hó	6 hó	1 év	2 év	3 év	4 év	5 év
alap	-3,76	-13,86	-30,30	-44,12	-61,16	-45,07	-29,70	-5,28
Benchmark	-3,27	-14,08	-41,21	-51,02	-66,72	-52,20	-37,84	-15,23

Visszatekintő évesített hozamok (%)



Naptári éves hozamok (%)



Az adatok keletkezése 30/01/2009

Alapadatok

ISIN kód	LU0119205192
Bloomberg kód	INGLEIP LX
Reuters kód	LU0119205192.LUF
Telekurs kód	1163281
WKN kód	937486
Sedol kód	-

P osztály hozamtokésít	EUR
Nettó eszközérték számítás gyakorisá	napi
Az alap indulása	22/05/1991 10.000,00
Nettó eszközérték (NEÉ)	30/01/2009 392,44
12 havi NEÉ maximuma	27/02/2008 743,34
12 havi NEÉ minimuma	23/01/2009 368,32

Költségek

Éves alapkezelői díj	1,50%
----------------------	-------

Az alap adatai

Részvényalap (határozatlan futamidejű)	
Kibocsátás országa	Luxemburg
Összesített nettó eszközérték (milli)	52,20
Referencia index: ING IM 10/40 GPR 250 Europe 20% UK Index (NRI)	

Legnagyobb 10 részvénybefektetés

Unibail-rodamco	10,08%
British Land Co Plc	7,22%
Wereldhave Nv	6,99%
Klepierre	6,44%
Immoeast Ag	5,20%
Mercialys	4,96%
Nieuwe Steen Investments Nv	4,37%
Deutsche Euroshop Ag	4,24%
Psp Swiss Property Ag-reg	4,24%
Castellum Ab	3,81%

Befektetési stílus

Morningstar Box



érték, vegyes vagy növekedés alapú stílus

Jogi nyilatkozat

Kérjük olvassa el a dokumentum végén található jogi nyilatkozatot.

ING (L) Invest

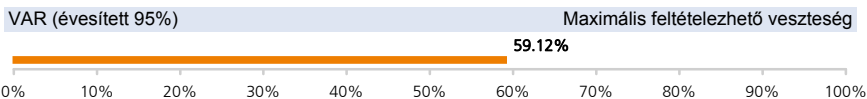
European Real Estate

Kimutatások

EUR	1 éves	3 éves	5 éves
Volatilitás éves(itett)	19,56	19,68	17,75
Sharpe-mutató éves(itett)	-2,36	-1,03	-0,18
Éves(itett) alfa	-13,22	-0,55	1,50
α (%)	6,90	3,71	2,17
Béta	0,63	0,80	0,84
R2	0,86	0,87	0,90
Információs hányados éves(itett)	1,02	0,55	0,34
Követési hiba éves(itett)	14,95	9,47	7,40

Az évesített Sharpe mutatóhoz kockázatmentes hozamként a 3 hónapos Euribor-t vettük figyelembe.

Kockázati jellemzők



A VaR (kockázatokkal súlyozott érték) egy olyan statisztikai mérőszám, amely azt mutatja meg, hogy mekkora maximális évesített veszteséget érhetünk el egy adott időszakon belül. További információkért kérjük tekintse meg az alap tájékoztatóját!

Eval[®] Rating 60 havi hozam alapján

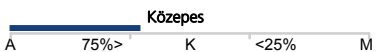
Kockázat	0	1	2	3	4	5	6
EUR	●	●	●	●	●	○	○

Az Eval[®] Rating az alapba történő befektetéskor vállalt kockázatra utal. A kockázatokat a hozamtőkésítő befektetési jegy osztály euróban mért éves hozamának szórása alapján számolják. A mutatónak 7 különböző kockázati kategóriája, amelyeket a növekvő kockázati koefficiens alapján határoznak meg (0= a legalacsonyabb kockázat, 6= a legnagyobb kockázat).

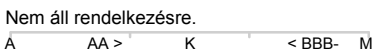
Piaci kockázat (eszközosztály szerint)



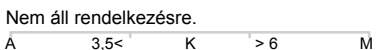
Devizakockázat (EUR)



Hitelezési kockázat (S&P minősítés alapján)



Kamatkockázat (duration)



Osztalék (bruttó)

év	2008	2007	2006	2005	2004
osztalék sors	16	15	14	13	12
EUR	48,00	58,00	65,00	58,00	41,00

Az adatok keletkezése 30/01/2009

Országok szerinti megoszlás

Franciaország	28,03%
Hollandia	17,07%
Egyesült Királyság	16,48%
Svédország	8,77%
Luxemburg	8,63%
Svájc	8,58%
Németország	5,88%
Ausztria	5,20%
Finnország	1,37%

Devizák szerinti megoszlás

EUR	64,17%
GBP	17,12%
CHF	8,80%
SEK	8,77%
TRY	1,12%
CZK	0,01%
NOK	0,01%
DKK	0,00%
SKK	0,00%

További befektetési jegy osztályok

X hozamtőkésítő	LU0121177280
I hozamtőkésítő	LU0191250173
P hozamfizető	LU0119205275
S hozamtőkésítő	LU0293044839

Jogi nyilatkozat

Kérjük olvassa el a dokumentum végén található jogi nyilatkozatot.

ING (L) Invest

European Food & Beverages



Overall Morningstar Rating™
Morningstar minősítés 31/12/2008



3-year Morningstar Rating™



5-year Morningstar Rating™

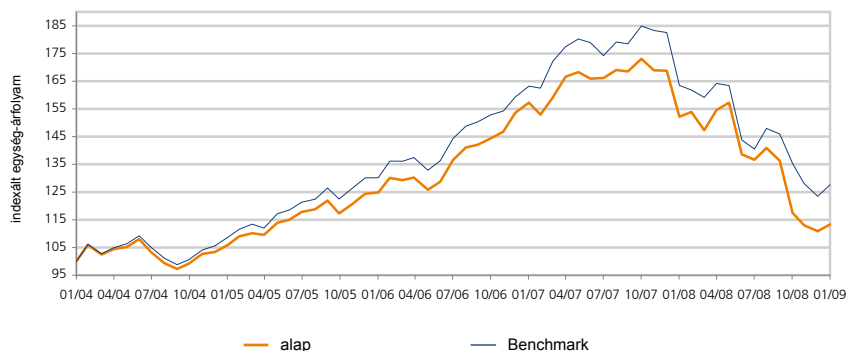


10-year Morningstar Rating™

Befektetési politika

Az alap elsősorban Európa országaiban alapított, tőzsdén jegyzett vagy forgalmazott, az alapvető fogyasztási cikk szektorban működő, vállalatok részvényeinek és/vagy más átváltható értékpapírjainak diverzifikált portfoliójába fektet. Konkrétabban a következő iparágak részvényei érintettek: élelmiszer-, ital- és dohányárúk gyártói, illetve forgalmazói; nem tartós fogyasztási cikkek, illetve higiéniai termékek gyártói; élelmiszer- és gyógyszeripari termékek forgalmazói.

Árfolyamalakulás



Visszatekintő hozamok (%)

EUR	1 hó	3 hó	6 hó	1 év	2 év	3 év	4 év	5 év
alap	2,17	-3,60	-17,09	-25,57	-27,96	-9,29	6,95	13,28
Benchmark	3,39	-5,68	-9,15	-21,94	-21,80	-1,95	17,41	27,64

Visszatekintő évesített hozamok (%)



EUR		1 év	2 év	3 év	4 év	5 év
● alap		-25,57	-15,12	-3,20	1,69	2,53
● Benchmark		-21,94	-11,57	-0,66	4,10	5,00

Naptári éves hozamok (%)



EUR	2009 YTD	2008	2007	2006	2005	2004
● alap	2,17	-34,32	9,89	23,52	20,33	5,59
● Benchmark	3,39	-32,37	14,57	22,48	23,18	7,93

Az adatok keletkezése 30/01/2009

Alapadatok

ISIN kód	LU0119204468
Bloomberg kód	INGLEFP LX
Reuters kód	LU0119204468.LUF
Telekurs kód	1163963
WKN kód	666317
Sedol kód	-

P osztály hozamtokésítő	EUR	
Nettó eszközérték számítás gyakorisága	napi	
Az alap indulása	23/03/1998	10.000,00
Nettó eszközérték (NEÉ)	30/01/2009	235,02
12 havi NEÉ maximuma	19/05/2008	330,24
12 havi NEÉ minimuma	21/11/2008	210,24

Költségek

Éves alapkezelői díj	1,50%
----------------------	-------

Az alap adatai

Részvényalap (határozatlan futamidejű)	
Kibocsátás országa	Luxemburg
Összesített nettó eszközérték (milli)	66,24
Referencia index: ING IM MSCI 10/40 Europe Consumer Staples Index (NRI)	

Legnagyobb 10 részvénybefektetés

British American Tobacco Plc	9,04%
Nestle Sa-reg	8,97%
Imperial Tobacco Group Plc	7,07%
Anheuser-busch Inbev Nv	6,91%
Groupe Danone	6,38%
Tesco Plc	4,50%
Metro Ag	4,50%
Pernod-ricard Sa	4,46%
Unilever Nv-cva	4,41%
Henkel Ag & Co Kga Vozug	4,12%

Befektetési stílus

Morningstar Box



érték, vegyes vagy növekedés alapú stílus

Jogi nyilatkozat

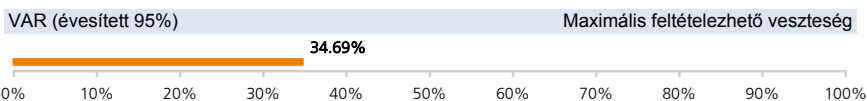
Kérjük olvassa el a dokumentum végén található jogi nyilatkozatot.

Kimutatások

EUR	1 éves	3 éves	5 éves
Volatilitás éves(itett)	19,87	15,51	13,45
Sharpe-mutató éves(itett)	-1,39	-0,34	0,03
Éves(itett) alfa	-2,61	-2,36	-2,25
α (%)	-3,62	-2,54	-2,48
Béta	1,06	1,01	1,00
R2	0,79	0,85	0,88
Információs hányados éves(itett)	-0,44	-0,38	-0,46
Követési hiba éves(itett)	9,56	6,19	4,85

Az évesített Sharpe mutatóhoz kockázatmentes hozamként a 3 hónapos Euribor-t vettük figyelembe.

Kockázati jellemzők



A VaR (kockázatokkal súlyozott érték) egy olyan statisztikai mérőszám, amely azt mutatja meg, hogy mekkora maximális évesített veszteséget érhetünk el egy adott időszakon belül. További információért kérjük tekintse meg az alap tájékoztatóját!

Eval[®] Rating 60 havi hozam alapján



Az Eval[®] Rating az alappa történő befektetésekor vállalt kockázatra utal. A kockázatokat a hozamtőkésítő befektetési jegy osztály euróban mért éves hozamának szórása alapján számolják. A mutatónak 7 különböző kockázati kategóriája, amelyeket a növekvő kockázati koefficiens alapján határoznak meg (0= a legalacsonyabb kockázat, 6= a legnagyobb kockázat).

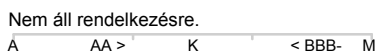
Piaci kockázat (eszközosztály szerint)



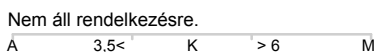
Devizakockázat (EUR)



Hitelezési kockázat (S&P minősítés alapján)



Kamatkockázat (duration)



Osztalék (bruttó)

év	2008	2007	2006	2005	2004
osztalék sors	11	10	9	8	7
EUR	22,00	22,00	22,00	18,00	14,00

Az adatok keletkezése 30/01/2009

Országok szerinti megoszlás

Egyesült Királyság	27,98%
Franciaország	15,74%
Németország	12,68%
Svájc	8,97%
Belgium	6,91%
Törökország	6,72%
Hollandia	4,41%
Portugália	3,67%
Görögország	3,33%
egyéb	9,60%

Devizák szerinti megoszlás

GBP	42,09%
EUR	35,48%
CHF	8,97%
TRY	7,22%
USD	3,35%
SEK	1,27%
DKK	0,98%
NOK	0,64%

További befektetési jegy osztályok

X hozamtőkésítő	LU0121181712
I hozamtőkésítő	LU0357247534
P hozamfizető	LU0119204898

Jogi nyilatkozat

Kérjük olvassa el a dokumentum végén található jogi nyilatkozatot.

ING (L) Invest

European Health Care



Overall Morningstar Rating™
Morningstar minősítés 31/12/2008



3-year Morningstar Rating™



5-year Morningstar Rating™

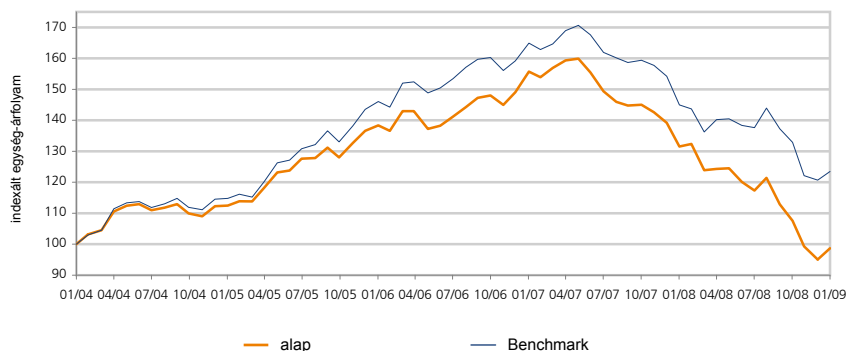


10-year Morningstar Rating™

Befektetési politika

Az alap elsősorban Európa országában alapított, tőzsdén jegyzett vagy forgalmazott, az egészségügyi szektorban működő, vállalatok részvényeinek és/vagy más átváltható értékpapírjainak diverzifikált portfóliójába fektet. Konkrétan a következő iparágak részvényei érintettek: egészségügyi segédeszközök és szolgáltatások (beleértve az orvosi segédeszközök gyártóit, forgalmazóit, alapvető orvosi szolgáltatások nyújtóit, illetve az egészségügyi infrastruktúra tulajdonosait és működtetőit); gyógyszeripari és biotechnológiai termékek kutatói, fejlesztői, gyártói és forgalmazói.

Árfolyamalakulás



Visszatekintő hozamok (%)

EUR	1 hó	3 hó	6 hó	1 év	2 év	3 év	4 év	5 év
alap	3,81	-8,26	-15,92	-25,00	-36,65	-28,70	-12,28	-1,34
Benchmark	2,33	-7,06	-10,29	-14,80	-25,11	-15,43	7,57	23,51

Visszatekintő évesített hozamok (%)



EUR	1 év	2 év	3 év	4 év	5 év
● alap	-25,00	-20,41	-10,66	-3,22	-0,27
● Benchmark	-14,80	-13,46	-5,43	1,84	4,31

Naptári éves hozamok (%)



EUR	2009 YTD	2008	2007	2006	2005	2004
● alap	3,81	-31,72	-6,62	9,10	21,67	16,14
● Benchmark	2,33	-21,75	-3,12	10,94	25,27	18,39

Az adatok keletkezése 30/01/2009

Alapadatok

ISIN kód	LU0121219975
Bloomberg kód	INGLEHP LX
Reuters kód	LU0121219975.LUF
Telekurs kód	1163918
WKN kód	634899
Sedol kód	-

P osztály hozamtokésítő	EUR	
Nettó eszközérték számítás gyakorisága	napi	
Az alap indulása	23/03/1998	10.000,00
Nettó eszközérték (NEÉ)	30/01/2009	223,06
12 havi NEÉ maximuma	26/02/2008	306,43
12 havi NEÉ minimuma	21/11/2008	207,93

Költségek

Éves alapkezelői díj	1,50%
----------------------	-------

Az alap adatai

Részvényalap (határozatlan futamidejű)	
Kibocsátás országa	Luxemburg
Összesített nettó eszközérték (milli)	130,27
Referencia index: ING IM MSCI 10/40 Europe Health Care Index (NRI)	

Legnagyobb 10 részvénybefektetés

Sanofi-aventis	9,14%
Glaxosmithkline Plc	8,83%
Roche Holding Ag-genusschein	8,77%
Novartis Ag-reg	8,01%
Synthes Inc	5,07%
Novo Nordisk A/s-b	4,92%
Shire Plc	4,80%
Astrazeneca Plc	4,54%
Smith & Nephew Plc	4,33%
Merck Kgaa	3,93%

Befektetési stílus

Morningstar Box



érték, vegyes vagy növekedés alapú stílus

Jogi nyilatkozat

Kérjük olvassa el a dokumentum végén található jogi nyilatkozatot.

ING (L) Invest

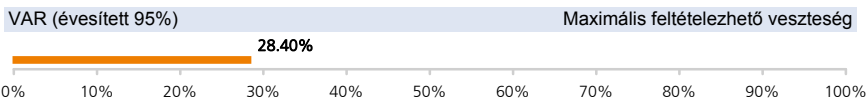
European Health Care

Kimutatások

EUR	1 éves	3 éves	5 éves
Volatilitás éves(itett)	13,67	11,23	10,54
Sharpe-mutató éves(itett)	-1,98	-1,13	-0,22
Éves(itett) alfa	-11,63	-5,18	-4,41
α (%)	-10,20	-5,23	-4,58
Béta	1,00	1,04	1,01
R2	0,85	0,89	0,91
Információs hányados éves(itett)	-2,20	-1,42	-1,40
Követési hiba éves(itett)	5,38	3,84	3,11

Az évesített Sharpe mutatóhoz kockázatmentes hozamként a 3 hónapos Euribor-t vettük figyelembe.

Kockázati jellemzők



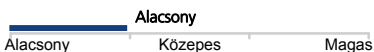
A VaR (kockázatokkal súlyozott érték) egy olyan statisztikai mérőszám, amely azt mutatja meg, hogy mekkora maximális évesített veszteséget érhetünk el egy adott időszakon belül. További információért kérjük tekintse meg az alap tájékoztatóját!

Eval[®] Rating 60 havi hozam alapján

Kockázat	0	1	2	3	4	5	6
EUR	●	●	●	●	○	○	○

Az Eval[®] Rating az alapba történő befektetésekor vállalt kockázatra utal. A kockázatokat a hozamtőkésítő befektetési jegy osztály euróban mért éves hozamának szórása alapján számolják. A mutatónak 7 különböző kockázati kategóriája, amelyeket a növekvő kockázati koefficiens alapján határoznak meg (0= a legalacsonyabb kockázat, 6= a legnagyobb kockázat).

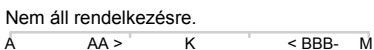
Piaci kockázat (eszközosztály szerint)



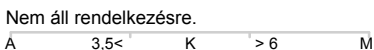
Devizakockázat (EUR)



Hitelezési kockázat (S&P minősítés alapján)



Kamatkockázat (duration)



Osztalék (bruttó)

év	2008	2007	2006	2005	2004
osztalék sors	11	10	9	8	7
EUR	15,00	15,00	15,00	13,00	13,00

Az adatok keletkezése 30/01/2009

Országok szerinti megoszlás

Svájc	27,30%
Egyesült Királyság	25,66%
Németország	14,59%
Franciaország	9,14%
Dánia	7,00%
Luxemburg	4,87%
Írország	2,52%
Spanyolország	2,39%
Svédország	2,20%
egyéb	4,34%

Devizák szerinti megoszlás

EUR	34,97%
CHF	27,28%
GBP	26,01%
DKK	7,19%
SEK	2,05%
USD	1,53%
TRY	0,97%

További befektetési jegy osztályok

X hozamtőkésítő	LU0121220551
I hozamtőkésítő	LU0341735081
P hozamfizető	LU0121220049

Jogi nyilatkozat

Kérjük olvassa el a dokumentum végén található jogi nyilatkozatot.

ING (L) Invest

Europe High Dividend



Overall Morningstar Rating™
Morningstar minősítés 31/12/2008



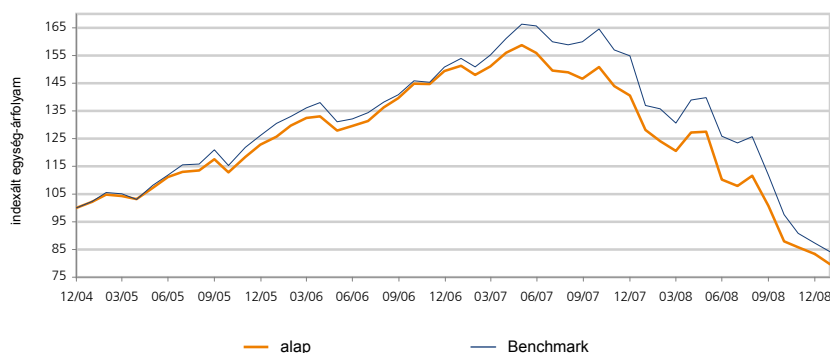
3-year Morningstar Rating™



Befektetési politika

Az alap elsősorban Európa országában alapított, tőzsdén jegyzett vagy forgalmazott vállalatok attraktív osztalékfizetést ígérő részvényeinek és/vagy más átváltható értékpapírjainak diverzifikált portfóliójába fektet.

Árfolyamalakulás



Visszatekintő hozamok (%)

EUR	1 hó	3 hó	6 hó	1 év	2 év	3 év	4 év	5 év
alap	-4,42	-9,41	-26,16	-37,81	-47,33	-36,61	-22,03	-
Benchmark	-3,53	-13,72	-31,81	-38,53	-45,31	-35,47	-17,72	-8,05

Visszatekintő évesített hozamok (%)



EUR	1 év	2 év	3 év	4 év	5 év
● alap	-37,81	-27,42	-14,10	-6,03	-
● Benchmark	-38,53	-26,04	-13,58	-4,76	-1,66

Naptári éves hozamok (%)



EUR	2009 YTD	2008	2007	2006	2005	2004
● alap	-4,42	-40,69	-5,89	21,63	22,80	-
● Benchmark	-3,53	-43,64	2,69	19,61	26,08	12,18

Az adatok keletkezése 30/01/2009

Alapadatok

ISIN kód	LU0205350837
Bloomberg kód	INGEHPC LX
Reuters kód	LU0205350837.LUF
Telekurs kód	1993974
WKN kód	A0EQ3V
Sedol kód	-

P osztály hozamtokésítés	EUR	
Nettó eszközérték számítás gyakorisága	napi	
Az alap indulása	01/12/2004	250,00
Nettó eszközérték (NEÉ)	30/01/2009	199,63
12 havi NEÉ maximuma	19/05/2008	327,75
12 havi NEÉ minimuma	21/11/2008	189,93

Költségek

Éves alapkezelői díj	1,50%
----------------------	-------

Az alap adatai

Részvényalap (határozatlan futamidejű)	
Kibocsátás országa	Luxemburg
Összesített nettó eszközérték (milli)	262,73
Referencia index: MSCI Europe Index (NRI)	

Legnagyobb 10 részvénybefektetés

Novartis Ag-reg	3,01%
Vodafone Group Plc	2,99%
Glaxosmithkline Plc	2,94%
Unilever Nv-cva	2,85%
Sanofi-aventis	2,79%
Bp Plc	2,77%
Total Sa	2,68%
Royal Dutch Shell Plc-b Shs	2,64%
Scottish & Southern Energy	2,00%
Iberdrola Sa	1,97%

Befektetési stílus

Morningstar Box



érték, vegyes vagy növekedés alapú stílus

Jogi nyilatkozat

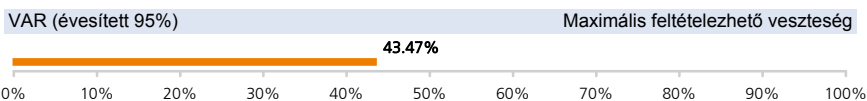
Kérjük olvassa el a dokumentum végén található jogi nyilatkozatot.

Kimutatások

EUR	1 éves	3 éves	5 éves
Volatilitás éves(itett)	20,12	15,78	-
Sharpe-mutató éves(itett)	-1,98	-1,03	-
Éves(itett) alfa	-0,12	-1,68	-
α (%)	0,72	-0,51	-
Béta	0,97	0,92	-
R2	0,88	0,91	-
Információs hányados éves(itett)	0,19	-0,09	-
Követési hiba éves(itett)	7,56	5,23	-

Az évesített Sharpe mutatóhoz kockázatmentes hozamként a 3 hónapos Euribor-t vettük figyelembe.

Kockázati jellemzők



A VaR (kockázatokkal súlyozott érték) egy olyan statisztikai mérőszám, amely azt mutatja meg, hogy mekkora maximális évesített veszteséget érhetünk el egy adott időszakon belül. További információkért kérjük tekintse meg az alap tájékoztatóját!

Eval[®] Rating 49 havi hozam alapján

Kockázat	0	1	2	3	4	5	6
EUR	●	●	●	●	○	○	○

Az Eval[®] Rating az alapba történő befektetésekor vállalt kockázatra utal. A kockázatokat a hozamtökésítő befektetési jegy osztály euróban mért éves hozamának szórása alapján számolják. A mutatónak 7 különböző kockázati kategóriája, amelyeket a növekvő kockázati koefficiens alapján határoznak meg (0= a legalacsonyabb kockázat, 6= a legnagyobb kockázat).

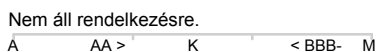
Piaci kockázat (eszközosztály szerint)



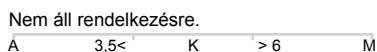
Devizakockázat (EUR)



Hitelezési kockázat (S&P minősítés alapján)



Kamatkockázat (duration)



Osztalék (bruttó)

év	2008	2007	2006	2005	2004
osztalék sors	4	3	2	1	-
EUR	11,00	11,00	10,00	6,00	-

Az adatok keletkezése 30/01/2009

Országok szerinti megoszlás

Egyesült Királyság	25,55%
Franciaország	17,60%
Németország	12,12%
Hollandia	9,23%
Spanyolország	8,67%
Luxemburg	6,70%
Svájc	5,86%
Olaszország	5,58%
Svédország	3,34%
egyéb	5,34%

Iparágak szerinti megoszlás

pénzügy	17,40%
energia	14,19%
egészségügy	12,92%
diszkréionális fogyasztási javak	12,51%
telekommunikáció	9,86%
ipar	8,49%
alapvető fogyasztási javak	8,36%
közművek	6,90%
alapanyagok	4,82%
informatiótechnológia	4,55%

További befektetési jegy osztályok

X hozamtökésítő	LU0205352882
I hozamtökésítő	LU0205353187
P hozamfizető	LU0205351728
S hozamtökésítő	LU0293043864

Jogi nyilatkozat

Kérjük olvassa el a dokumentum végén található jogi nyilatkozatot.

ING (L) Invest

EMU Equity



Overall Morningstar Rating™
Morningstar minősítés 31/12/2008



3-year Morningstar Rating™

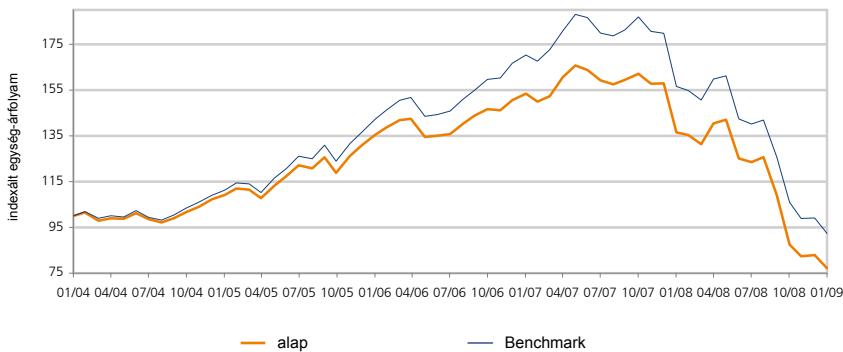


5-year Morningstar Rating™

Befektetési politika

Az alap elsősorban az euró zóna (EMU) országaiban alapított, tőzsdén jegyzett vagy forgalmazott vállalatok részvényeinek és/vagy más átváltható értékpapírjainak diverzifikált portfoliójába fektet.

Árfolyamalakulás



Visszatekintő hozamok (%)

EUR	1 hó	3 hó	6 hó	1 év	2 év	3 év	4 év	5 év
alap	-6,90	-11,81	-37,51	-43,47	-49,69	-43,03	-29,29	-22,81
Benchmark	-6,79	-12,78	-34,08	-40,98	-45,74	-35,08	-16,95	-7,59

Visszatekintő évesített hozamok (%)



EUR		1 év	2 év	3 év	4 év	5 év
● alap		-43,47	-29,07	-17,10	-8,30	-5,05
● Benchmark		-40,98	-26,34	-13,41	-4,54	-1,57

Naptári éves hozamok (%)



EUR	2009 YTD	2008	2007	2006	2005	2004
● alap	-6,90	-47,50	4,88	14,90	22,08	10,81
● Benchmark	-6,79	-44,85	7,82	21,92	25,38	12,67

Az adatok keletkezése 30/01/2009

Alapadatok

ISIN kód	LU0095527585
Bloomberg kód	INGEMQA LX
Reuters kód	LU0095527585.LUF
Telekurs kód	470424
WKN kód	989810
Sedol kód	-

P osztály hozamtokésít	EUR	
Nettó eszközérték számítás gyakorisá	napi	
Az alap indulása	29/01/1999	100,00
Nettó eszközérték (NEÉ)	30/01/2009	69,80
12 havi NEÉ maximuma	19/05/2008	131,18
12 havi NEÉ minimuma	21/11/2008	64,73

Költségek

Éves alapkezelői díj	1,30%
----------------------	-------

Az alap adatai

Részvényalap (határozatlan futamidejű)	
Kibocsátás országa	Luxemburg
Összesített nettó eszközérték (milli)	124,43
Referencia index: ING IM MSCI EMU Index (NRI)	

Legnagyobb 10 részvénybefektetés

Telefonica Sa	5,31%
Total Sa	4,81%
E.on Ag	4,42%
Allianz Se-reg	3,75%
Banco Santander Sa	3,74%
Bayer Ag	3,56%
Siemens Ag-reg	3,41%
Koninklijke Kpn Nv	3,12%
Arcelormittal	2,95%
Iberdrola Sa	2,93%

Befektetési stílus

Morningstar Box



érték, vegyes vagy növekedés alapú stílus

Jogi nyilatkozat

Kérjük olvassa el a dokumentum végén található jogi nyilatkozatot.

ING (L) Invest

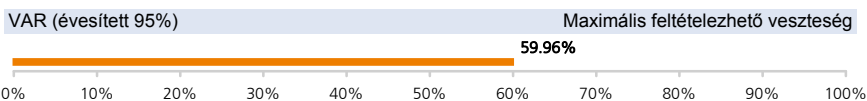
EMU Equity

Kimutatások

EUR	1 éves	3 éves	5 éves
Volatilitás éves(itett)	26,12	19,54	17,00
Sharpe-mutató éves(itett)	-1,74	-0,98	-0,42
Éves(itett) alfa	5,25	-3,17	-3,34
α (%)	-2,50	-3,69	-3,48
Béta	1,17	1,06	1,05
R2	0,99	0,98	0,98
Információs hányados éves(itett)	-0,74	-1,19	-1,24
Követési hiba éves(itett)	5,54	3,54	2,81

Az évesített Sharpe mutatóhoz kockázatmentes hozamként a 3 hónapos Euribor-t vettük figyelembe.

Kockázati jellemzők



A VaR (kockázatokkal súlyozott érték) egy olyan statisztikai mérőszám, amely azt mutatja meg, hogy mekkora maximális évesített veszteséget érhetünk el egy adott időszakon belül. További információkért kérjük tekintse meg az alap tájékoztatóját!

Eval[®] Rating 60 havi hozam alapján



Az Eval[®] Rating az alapba történő befektetésekor vállalt kockázatra utal. A kockázatokat a hozamtőkésítő befektetési jegy osztály euróban mért éves hozamának szórása alapján számolják. A mutatónak 7 különböző kockázati kategóriája, amelyeket a növekvő kockázati koefficiens alapján határoznak meg (0= a legalacsonyabb kockázat, 6= a legnagyobb kockázat).

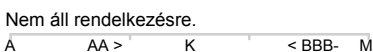
Piaci kockázat (eszközosztály szerint)



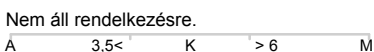
Devizakockázat (EUR)



Hitelezési kockázat (S&P minősítés alapján)



Kamatkockázat (duration)



Osztalék (bruttó)

év	2008	2007	2006	2005	2004
osztalék sors	9	8	7	6	5
EUR	2,00	2,00	1,90	1,70	1,60

Az adatok keletkezése 30/01/2009

Országok szerinti megoszlás

Franciaország	26,78%
Németország	26,62%
Spanyolország	13,86%
Hollandia	13,70%
Finnország	4,94%
Olaszország	3,17%
Belgium	2,91%
Görögország	2,10%
Portugália	2,07%
egyéb	3,85%

Iparágak szerinti megoszlás

pénzügy	21,92%
közművek	11,83%
energia	10,74%
diszkrecionális fogyasztási javak	9,34%
ipar	8,89%
telekommunikáció	8,60%
alapanyagok	7,71%
alapvető fogyasztási javak	7,66%
informatiótechnológia	6,89%
egészségügy	6,42%

További befektetési jegy osztályok

X hozamtőkésítő	LU0113307978
I hozamtőkésítő	LU0095084066
P hozamfizető	LU0095527312
S hozamtőkésítő	LU0293043518

Jogi nyilatkozat

Kérjük olvassa el a dokumentum végén található jogi nyilatkozatot.

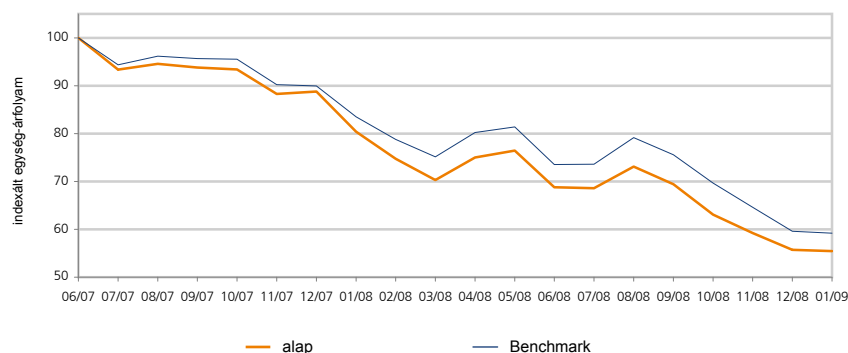
ING (L) Invest

US (Enhanced Core Concentrated)

Befektetési politika

Az alap elsősorban az Amerikai Egyesült Államokban alapított, illetve e tőzsdéken jegyzett vagy forgalmazott vállalatok részvényeinek és/vagy más átváltható értékpapírjainak diverzifikált portfoliójába fektet.

Árfolyamalakulás



Visszatekintő hozamok (%)

EUR	1 hó	3 hó	6 hó	1 év	2 év	3 év	4 év	5 év
Alap	-0,53	-12,11	-19,18	-31,03	-	-	-	-
Benchmark	-0,68	-15,00	-19,59	-29,09	-39,21	-34,94	-22,91	-21,96

Visszatekintő évesített hozamok (%)



Naptári éves hozamok (%)

EUR	2009 YTD	2008	2007	2006	2005	2004
Alap	-0,53	-37,22	-	-	-	-
Benchmark	-0,68	-33,73	-4,85	3,58	20,89	2,90

Az adatok keletkezése 30/01/2009

Alapadatok

ISIN kód	LU0273690221
Bloomberg kód	INGENHH LX
Reuters kód	LU0273690221.LUF
Telekurs kód	2579773
WKN kód	AOM9TG
Sedol kód	-

P osztály hozamtokésítő	EUR	
Nettó eszközérték számítás gyakorisága	napi	
Az alap indulása	-	
Nettó eszközérték (NEÉ)	30/01/2009	151,21
12 havi NEÉ maximuma	01/02/2008	221,36
12 havi NEÉ minimuma	20/11/2008	136,46

Költségek

Éves alapkezelői díj	1,30%
----------------------	-------

Az alap adatai

Részvényalap (határozatlan futamidejű)	
Kibocsátás országa	Luxemburg
Összesített nettó eszközérték (milli)	77,56
Referencia index: ING IM S&P 500 Index (RI)	

Legnagyobb 10 részvénybefektetés

Exxon Mobil Corp	6,77%
Intl Business Machines Corp	3,13%
Procter & Gamble Co	2,99%
Hewlett-packard Co	2,59%
Chevron Corp	2,39%
General Electric Co	2,21%
Wal-mart Stores Inc	1,99%
Amgen Inc	1,77%
At&t Inc	1,75%
Pfizer Inc	1,69%

Befektetési stílus

Morningstar Box



érték, vegyes vagy növekedés alapú stílus

Jogi nyilatkozat

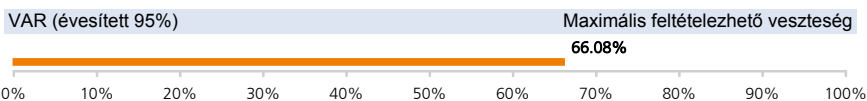
Kérjük olvassa el a dokumentum végén található jogi nyilatkozatot.

Kimutatások

EUR	1 éves	3 éves	5 éves
Volatilitás éves(itett)	19,73	-	-
Sharpe-mutató éves(itett)	-1,68	-	-
Éves(itett) alfa	-3,25	-	-
α (%)	-1,94	-	-
Béta	0,98	-	-
R2	0,97	-	-
Információs hányados éves(itett)	-0,72	-	-
Követési hiba éves(itett)	3,71	-	-

Az évesített Sharpe mutatóhoz kockázatmentes hozamként a 3 hónapos Euribor-t vettük figyelembe.

Kockázati jellemzők



A VaR (kockázatokkal súlyozott érték) egy olyan statisztikai mérőszám, amely azt mutatja meg, hogy mekkora maximális évesített veszteséget érhetünk el egy adott időszakon belül. További információkért kérjük tekintse meg az alap tájékoztatóját!

Eval[®] Rating 60 havi hozam alapján

Kockázat	0	1	2	3	4	5	6
EUR	●	●	●	●	○	○	○

Az Eval[®] Rating az alapba történő befektetésekor vállalt kockázatra utal. A kockázatokat a hozamtökésítő befektetési jegy osztály euróban mért éves hozamának szórása alapján számolják. A mutatónak 7 különböző kockázati kategóriája, amelyeket a növekvő kockázati koefficiens alapján határoznak meg (0= a legalacsonyabb kockázat, 6= a legnagyobb kockázat).

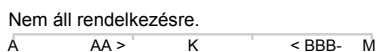
Piaci kockázat (eszközosztály szerint)



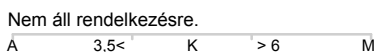
Devizakockázat (EUR)



Hitelezési kockázat (S&P minősítés alapján)



Kamatkockázat (duration)



Osztalék (bruttó)

év	2008	2007	2006	2005	2004
osztalék sors	-	-	-	-	-
EUR	-	-	-	-	-

Az adatok keletkezése 30/01/2009

Iparágak szerinti megoszlás

információtechnológia	17,43%
egészségügy	16,09%
energia	14,74%
alapvető fogyasztási javak	12,13%
pénzügy	10,22%
ipar	9,95%
diszkrécionális fogyasztási javak	9,44%
közművek	4,16%
telekommunikáció	3,24%
alapanyagok	2,61%

További befektetési jegy osztályok

I hozamtökésítő	LU0293042627
-----------------	--------------

Jogi nyilatkozat

Kérjük olvassa el a dokumentum végén található jogi nyilatkozatot.

ING (L) Invest Global Growth



Overall Morningstar Rating™
Morningstar minősítés 31/12/2008



3-year Morningstar Rating™



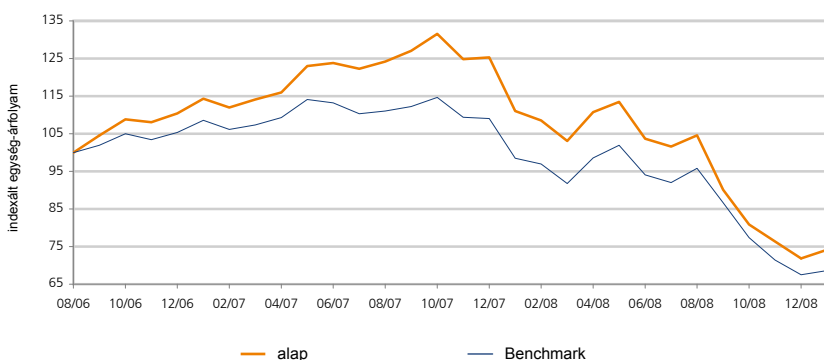
5-year Morningstar Rating™



Befektetési politika

A befektetési alap elsődlegesen olyan, a világ bármely iparosított országában működő, vagy ezen országok tőzsdéin jegyzett vagy forgalmazott vállalatok részvényeinek és/vagy más átváltható értékpapírjainak diverzifikált portfóliójába fektet, amelyek a globális átlagnál magasabb jövedelemnövekedést érhetnek el.

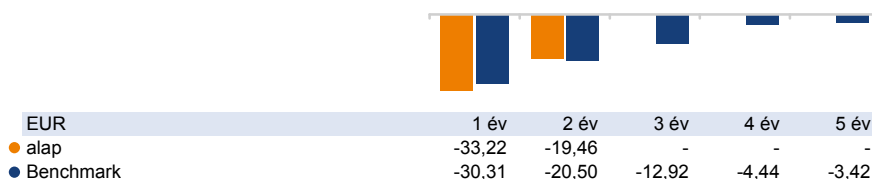
Árfolyamalakulás



Visszatekintő hozamok (%)

EUR	1 hó	3 hó	6 hó	1 év	2 év	3 év	4 év	5 év
alap	3,24	-8,29	-27,00	-33,22	-35,13	-	-	-
Benchmark	1,65	-11,31	-25,44	-30,31	-36,80	-33,96	-16,62	-15,97

Visszatekintő évesített hozamok (%)



Naptári éves hozamok (%)

EUR	2009 YTD	2008	2007	2006	2005	2004
alap	3,24	-42,67	13,47	-	-	-
Benchmark	1,65	-38,08	3,51	3,00	26,07	2,91

Az adatok keletkezése 30/01/2009

Alapadatok

ISIN kód	LU0250158358
Bloomberg kód	INGGOPC LX
Reuters kód	LU0250158358.LUF
Telekurs kód	2412104
WKN kód	A0LG8Q
Sedol kód	-

P osztály hozamtökésítő	EUR	
Nettó eszközérték számítás gyakorisága	napi	
Az alap indulása	30/08/2006	222,92
Nettó eszközérték (NEÉ)	30/01/2009	165,57
12 havi NEÉ maximuma	19/05/2008	257,10
12 havi NEÉ minimuma	20/11/2008	148,32

Költségek

Éves alapkezelői díj	1,50%
----------------------	-------

Az alap adatai

Részvényalap (határozatlan futamidejű)	
Kibocsátás országa	Luxemburg
Összesített nettó eszközérték (milli)	148,72
Referencia index: MSCI World Growth Index Index (NRI)	

Legnagyobb 10 részvénybefektetés

Petroleo Brasileiro S.a.-adr	3,96%
Google Inc-cl A	3,45%
Rio Tinto Plc	3,21%
Microsoft Corp	2,89%
Intl Business Machines Corp	2,79%
Apple Inc	2,70%
Transocean Ltd	2,68%
Bg Group Plc	2,65%
Cisco Systems Inc	2,38%
Credit Suisse Group Ag-reg	2,26%

Befektetési stílus

Morningstar Box



érték, vegyes vagy növekedés alapú stílus

Jogi nyilatkozat

Kérjük olvassa el a dokumentum végén található jogi nyilatkozatot.

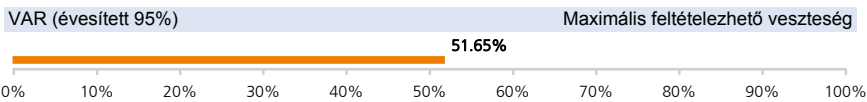
ING (L) Invest Global Growth

Kimutatások

EUR	1 éves	3 éves	5 éves
Volatilitás éves(itett)	21,79	-	-
Sharpe-mutató éves(itett)	-1,62	-	-
Éves(itett) alfa	-2,74	-	-
α (%)	-2,90	-	-
Béta	1,03	-	-
R2	0,94	-	-
Információs hányados éves(itett)	-0,67	-	-
Követési hiba éves(itett)	6,02	-	-

Az évesített Sharpe mutatóhoz kockázatmentes hozamként a 3 hónapos Euribor-t vettük figyelembe.

Kockázati jellemzők



A VaR (kockázatokkal súlyozott érték) egy olyan statisztikai mérőszám, amely azt mutatja meg, hogy mekkora maximális évesített veszteséget érhetünk el egy adott időszakon belül. További információkért kérjük tekintse meg az alap tájékoztatóját!

Eval[®] Rating 29 havi hozam alapján

Kockázat	0	1	2	3	4	5	6
EUR	●	●	●	●	●	○	○

Az Eval[®] Rating az alappa történő befektetéskor vállalt kockázatra utal. A kockázatokat a hozamtőkésítő befektetési jegy osztály euróban mért éves hozamának szórása alapján számolják. A mutatónak 7 különböző kockázati kategóriája, amelyeket a növekvő kockázati koefficiens alapján határoznak meg (0= a legalacsonyabb kockázat, 6= a legnagyobb kockázat).

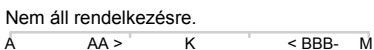
Piaci kockázat (eszközosztály szerint)



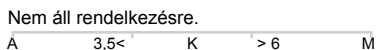
Devizakockázat (EUR)



Hitelezési kockázat (S&P minősítés alapján)



Kamatkockázat (duration)



Osztalék (bruttó)

év	2008	2007	2006	2005	2004
osztalék sors	-	-	-	-	-
EUR	-	-	-	-	-

Az adatok keletkezése 30/01/2009

Országok szerinti megoszlás

Amerikai Egyesült Államok	52,67%
Kína	10,81%
Egyesült Királyság	9,10%
Svájc	7,07%
Luxemburg	6,36%
Brazília	5,36%
Japán	2,84%
Franciaország	1,84%
Németország	1,11%
egyéb	2,84%

Iparágak szerinti megoszlás

informatiótechnológia	24,51%
energia	15,96%
alanyagok	11,18%
alapvető fogyasztási javak	10,97%
egészségügy	10,70%
ipar	8,66%
pénzügy	7,62%
diszkrécionális fogyasztási javak	5,02%
közművek	2,93%
telekommunikáció	2,45%

További befektetési jegy osztályok

X hozamtőkésítő	LU0250170304
I hozamtőkésítő	LU0250161907
P hozamfizető	LU0250165999
S hozamtőkésítő	LU0293045992

Jogi nyilatkozat

Kérjük olvassa el a dokumentum végén található jogi nyilatkozatot.

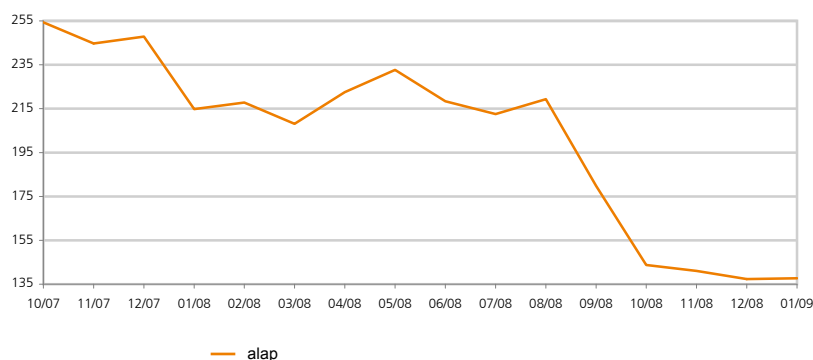
ING (L) Invest

Climate Focus

Befektetési politika

Az alap elsősorban a klímaváltozás elleni harcban tevékenységükkel aktív szerepet játszó vállalatok tőzsdén jegyzett vagy forgalmazott részvényeinek és/vagy más átváltható értékpapírjainak diverzifikált portfóliójába fektet. A klímaváltozással kapcsolatos tevékenység szerteágazóbb mint az alternatív energia szektor. A tiszta energián kívül (szél, víz, napenergia) ide tartoznak az egyéb energiatakarékos technológiák is, mint - pl. üzemanyag cellák, bio üzemanyag – ill. az ezekhez kapcsolódó iparágak.

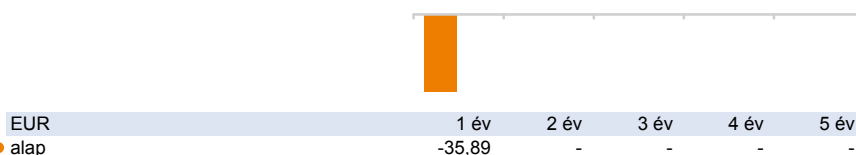
Árfolyamalakulás



Visszatekintő hozamok (%)

EUR	1 hó	3 hó	6 hó	1 év	2 év	3 év	4 év	5 év
alap	0,28	-4,22	-35,21	-35,89	-	-	-	-

Visszatekintő évesített hozamok (%)



Naptári éves hozamok (%)

EUR	2009 YTD	2008	-	-	-
● alap	0,28	-44,60	-	-	-

Az adatok keletkezése 30/01/2009

Alapadatok

ISIN kód	LU0316740694
Bloomberg kód	INGCFOP LX
Reuters kód	LU0316740694.LUF
Telekurs kód	3332858
WKN kód	A0M6CA
Sedol kód	-

P osztály hozamotökésítő	EUR	
Nettó eszközérték számítás gyakorisága	napi	
Az alap indulása	24/09/2007	250,00
Nettó eszközérték (NEÉ)	30/01/2009	137,69
12 havi NEÉ maximuma	19/05/2008	235,83
12 havi NEÉ minimuma	20/11/2008	122,11

Költségek

Éves alapkezelői díj	1,50%
----------------------	-------

Az alap adatai

Részvényalap (határozatlan futamidejű)	
Kibocsátás országa	Luxemburg
Összesített nettó eszközérték (milli)	7,67
Referencia index:	-

Legnagyobb 10 részvénybefektetés

Fpl Group Inc	4,63%
Aqua America Inc	4,45%
Bg Group Plc	3,71%
Honeywell International Inc	3,44%
Toyota Motor Corp	3,21%
Waste Management Inc	3,19%
Oest Elektrizitätswirts-a	2,94%
Deere & Co	2,94%
Schneider Electric Sa	2,93%
Siemens Ag-reg	2,84%

Befektetési stílus

Morningstar Box



érték, vegyes vagy növekedés alapú stílus

Jogi nyilatkozat

Kérjük olvassa el a dokumentum végén található jogi nyilatkozatot.

ING (L) Invest

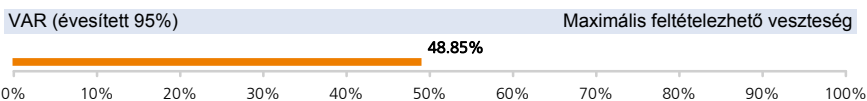
Climate Focus

Kimutatások

EUR	1 éves	3 éves	5 éves
Volatilitás éves(itett)	28,66	-	-
Sharpe-mutató éves(itett)	-1,32	-	-
Éves(itett) alfa	-	-	-
α (%)	-	-	-
Béta	-	-	-
R2	-	-	-
Információs hányados éves(itett)	-	-	-
Követési hiba éves(itett)	-	-	-

Az évesített Sharpe mutatóhoz kockázatmentes hozamként a 3 hónapos Euribor-t vettük figyelembe.

Kockázati jellemzők



A VaR (kockázatokkal súlyozott érték) egy olyan statisztikai mérőszám, amely azt mutatja meg, hogy mekkora maximális évesített veszteséget érhetünk el egy adott időszakon belül. További információkért kérjük tekintse meg az alap tájékoztatóját!

Eval[®] Rating 15 havi hozam alapján

Kockázat	0	1	2	3	4	5	6
EUR	●	●	●	●	●	●	○

Az Eval[®] Rating az alapba történő befektetéskor vállalt kockázatra utal. A kockázatokat a hozamtőkésítő befektetési jegy osztály euróban mért éves hozamának szórása alapján számolják. A mutatónak 7 különböző kockázati kategóriája, amelyeket a növekvő kockázati koefficiens alapján határoznak meg (0= a legalacsonyabb kockázat, 6= a legnagyobb kockázat).

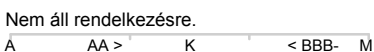
Piaci kockázat (eszközosztály szerint)



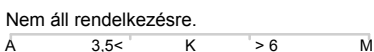
Devizakockázat (EUR)



Hitelezési kockázat (S&P minősítés alapján)



Kamatkockázat (duration)



Osztalék (bruttó)

év	2008	2007	2006	2005	2004
osztalék sors	-	-	-	-	-
EUR	-	-	-	-	-

Az adatok keletkezése 30/01/2009

Országok szerinti megoszlás

Amerikai Egyesült Államok	43,30%
Egyesült Királyság	10,25%
Franciaország	10,01%
Németország	6,12%
Japán	4,68%
Ausztria	3,99%
Svájc	3,14%
Spanyolország	3,02%
Belgium	2,91%
egyéb	12,59%

Iparágak szerinti megoszlás

ipar	46,70%
közművek	27,53%
alapanyagok	8,36%
diszkrécionális fogyasztási javak	5,46%
energia	3,81%
pénzügy	3,53%
informatéchnológia	2,82%
alapvető fogyasztási javak	1,79%

További befektetési jegy osztályok

X hozamtőkésítő	LU0316740850
I hozamtőkésítő	LU0316740934
P hozamfizető	LU0316740777
S hozamtőkésítő	LU0316741072

Jogi nyilatkozat

Kérjük olvassa el a dokumentum végén található jogi nyilatkozatot.

ING (L) Invest

Prestige & Luxe



Overall Morningstar Rating™



3-year Morningstar Rating™



5-year Morningstar Rating™



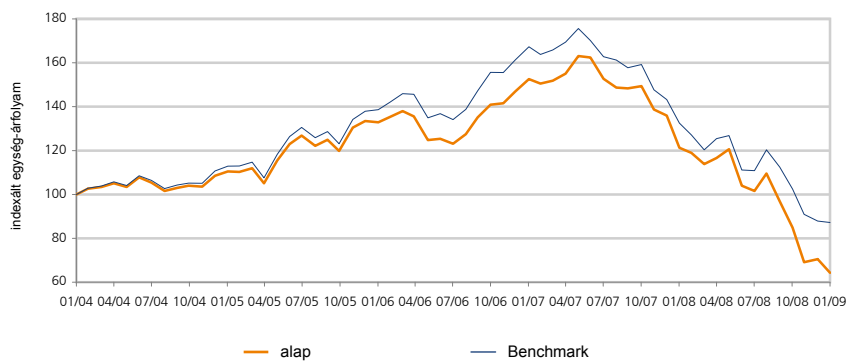
10-year Morningstar Rating™

Morningstar minősítés 31/12/2008

Befektetési politika

Az alap elsősorban presztizs- illetve luxuscíkket gyártó és forgalmazó vállalatok – e területen nagynevű világmárkák – részvényeinek és/vagy más átváltható értékpapírjainak diverzifikált portfóliójába fektet.

Árfolyamalakulás



Visszatekintő hozamok (%)

EUR	1 hó	3 hó	6 hó	1 év	2 év	3 év	4 év	5 év
alap	-8,79	-24,24	-36,69	-46,98	-57,86	-51,60	-41,79	-35,70
Benchmark	-0,78	-14,87	-21,32	-34,19	-47,87	-37,09	-22,75	-12,78

Visszatekintő évesített hozamok (%)



EUR	1 év	2 év	3 év	4 év	5 év
● alap	-46,98	-35,08	-21,48	-12,65	-8,45
● Benchmark	-34,19	-27,80	-14,31	-6,25	-2,70

Naptári éves hozamok (%)



EUR	2009 YTD	2008	2007	2006	2005	2004
● alap	-8,79	-48,15	-7,50	10,12	23,01	12,78
● Benchmark	-0,78	-38,64	-11,19	16,98	24,54	15,37

Az adatok keletkezése 30/01/2009

Alapadatok

ISIN kód	LU0119214772
Bloomberg kód	INGLPLP LX
Reuters kód	LU0119214772.LUF
Telekurs kód	1163860
WKN kód	664641
Sedol kód	-

P osztály hozamtokésít	EUR
Nettó eszközérték számítás gyakorisá	napi
Az alap indulása	12/01/1998 1.500,00
Nettó eszközérték (NEÉ)	30/01/2009 200,38
12 havi NEÉ maximuma	26/02/2008 384,72
12 havi NEÉ minimuma	20/11/2008 193,26

Költségek

Éves alapkezelői díj	1,50%
----------------------	-------

Az alap adatai

Részvényalap (határozatlan futamidejű)	
Kibocsátás országa	Luxemburg
Összesített nettó eszközérték (milli)	23,44
Referencia index: ING IM MSCI World Consumer Discretionary Index (NRI)	

Legnagyobb 10 részvénybefektetés

Christian Dior	9,17%
Swatch Group Ag/the-br	8,15%
Cie Financiere Richemont-br A	6,93%
Bayerische Motoren Werke Ag	6,20%
Polo Ralph Lauren Corp	4,68%
Pernod-ricard Sa	4,63%
Shangri-la Asia Ltd	4,58%
Estee Lauder Companies-cl A	4,53%
Carnival Corp	4,27%
Starwood Hotels & Resorts	3,97%

Befektetési stílus

Morningstar Box



érték, vegyes vagy növekedés alapú stílus

Jogi nyilatkozat

Kérjük olvassa el a dokumentum végén található jogi nyilatkozatot.

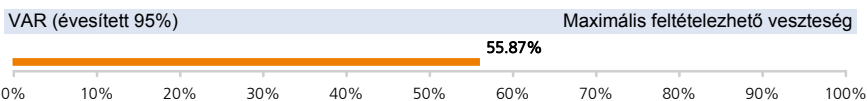
ING (L) Invest Prestige & Luxe

Kimutatások

EUR	1 éves	3 éves	5 éves
Volatilitás éves(itett)	28,22	21,23	19,14
Sharpe-mutató éves(itett)	-1,74	-1,11	-0,55
Éves(itett) alfa	-12,25	-5,79	-5,26
α (%)	-12,79	-7,17	-5,75
Béta	1,15	1,13	1,09
R2	0,77	0,84	0,88
Információs hányados éves(itett)	-1,28	-0,86	-0,78
Követési hiba éves(itett)	14,54	9,31	7,24

Az évesített Sharpe mutatóhoz kockázatmentes hozamként a 3 hónapos Euribor-t vettük figyelembe.

Kockázati jellemzők



A VaR (kockázatokkal súlyozott érték) egy olyan statisztikai mérőszám, amely azt mutatja meg, hogy mekkora maximális évesített veszteséget érhetünk el egy adott időszakon belül. További információért kérjük tekintse meg az alap tájékoztatóját!

Eval[®] Rating 60 havi hozam alapján

Kockázat	0	1	2	3	4	5	6
EUR	●	●	●	●	●	○	○

Az Eval[®] Rating az alapba történő befektetéskor vállalt kockázatra utal. A kockázatokat a hozamtőkésítő befektetési jegy osztály euróban mért éves hozamának szórása alapján számolják. A mutatónak 7 különböző kockázati kategóriája, amelyeket a növekvő kockázati koefficiens alapján határoznak meg (0= a legalacsonyabb kockázat, 6= a legnagyobb kockázat).

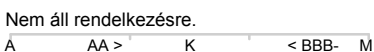
Piaci kockázat (eszközosztály szerint)



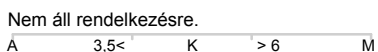
Devizakockázat (EUR)



Hitelezési kockázat (S&P minősítés alapján)



Kamatkockázat (duration)



Osztalék (bruttó)

év	2008	2007	2006	2005	2004
osztalék sors	11	10	9	8	7
EUR	16,00	16,00	16,00	13,00	13,00

Az adatok keletkezése 30/01/2009

Országok szerinti megoszlás

Amerikai Egyesült Államok	23,24%
Franciaország	21,03%
Svájc	16,03%
Németország	11,39%
Hong Kong	6,71%
Olaszország	5,39%
Kajmán szigetek	4,57%
Brazília	4,45%
Japán	3,28%
egyéb	3,92%

Iparágak szerinti megoszlás

diszkrécionális fogyasztási javak	80,23%
alapvető fogyasztási javak	19,77%

További befektetési jegy osztályok

X hozamtőkésítő	LU0121202492
I hozamtőkésítő	LU0341736139
P hozamfizető	LU0119215076

Jogi nyilatkozat

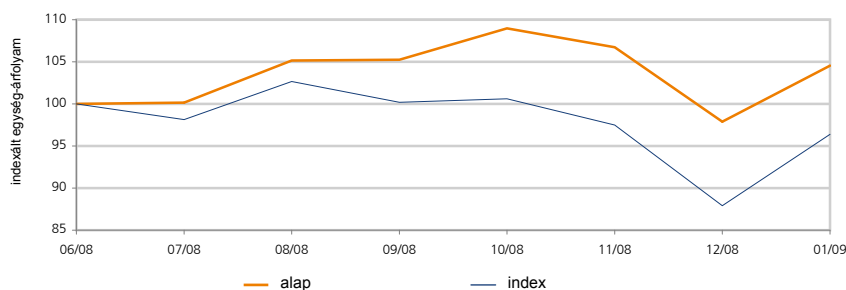
Kérjük olvassa el a dokumentum végén található jogi nyilatkozatot.

ING (L) Invest Alternative Beta

Befektetési politika

Az ING (L) Invest Alternative Beta származtatott alap egy olyan különleges koncepciót képvisel, amely alacsony költségek mellett és transzparens módon biztosít hedge fund-szintű hozamokat a befektetőknek, azonban különbözik a hagyományos hedge fund kitettséget biztosító alapoktól. Az alap célja, hogy a különböző típusú hedge fund indexeket tömörítve ún. HFRI index hozamait reprodukálja. Ezt úgy éri el, hogy hagyományos befektetési eszközök meghatározott körébe (pl. részvények, kötvények, devizák, pénzpiaci eszközök stb.) fektet be és jól leszályozott befektetési folyamatokat alkalmaz. Az alap nyithat ún. „short” (eladási) pozíciókat is, illetve vagyonát igen flexibilis módon kezelheti, hiszen akár nyersanyagpiaci vagy volatilitási indexekbe is fektethet. A HFRI index befektetéseinek követésével elért hozamok bizonyos mértékben különbözhetnek a HFRI index tényleges hozamától. A követési (replikátor) stratégiánk alapjaként azért választottuk ezt az indexet, mert a HFRI kiváló kockázat arányos megtérülést biztosít. Mivel a HFRI index zárt index lett, ezért az alap teljesítményének referenciájaként annak nyitott verzióját, a HFRX indexet használjuk.

Árfolyamalakulás



Visszatekintő hozamok (%)

EUR	1 hó	3 hó	6 hó	1 év	2 év	3 év	4 év	5 év
alap	6,79	-4,07	4,39	-	-	-	-	-
index	9,65	-4,19	-1,78	-	-	-	-	-

Visszatekintő évesített hozamok (%)

EUR	1 év	2 év	3 év	4 év	5 év
alap	-	-	-	-	-
index	-	-	-	-	-

Naptári éves hozamok (%)

EUR	2009 YTD	-	-	-	-
alap	6,79	-	-	-	-
index	9,65	-	-	-	-

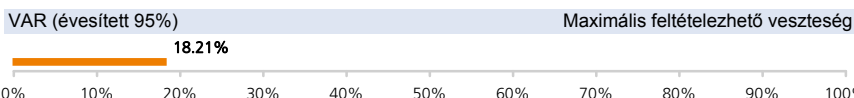
Kimutatások

EUR	1 éves	3 éves	5 éves
Volatilitás éves(itett)	-	-	-

Kockázati jellemzők

Eval ® Rating	0	1	2	3	4	5	6
Kockázat	●	●	●	○	○	○	○
EUR	●	●	●	○	○	○	○

Az Eval ® Rating az alapba történő befektetéskor vállalt kockázatra utal. A kockázatokat a hozamotkésítő befektetési jegy osztály euróban mért éves hozamának szórása alapján számolják. A mutatónak 7 különböző kockázati kategóriája, amelyeket a növekvő kockázati koefficiens alapján határoznak meg (0= a legalacsonyabb kockázat, 6= a legnagyobb kockázat).



A VaR (kockázatokkal súlyozott érték) egy olyan statisztikai mérőszám, amely azt mutatja meg, hogy mekkora maximális évesített veszteséget érhetünk el egy adott időszakon belül. További információkért kérjük tekintse meg az alap tájékoztatóját!

INVESTMENT MANAGEMENT

Az adatok keletkezése 30/01/2009

Alapadatok

ISIN kód	LU0370038167
Bloomberg kód	INALTEP LX
Reuters kód	LU0370038167.LUF
Telekurs kód	4291398
WKN kód	A0Q39N
Sedol kód	-

P osztály hozamotkésítő	EUR
Nettó eszközérték számítás gyakorisága	napi
Az alap indulása	09/06/2008 250,00
Nettó eszközérték (NEÉ)	30/01/2009 253,67
12 havi NEÉ maximuma	12/11/2008 269,28
12 havi NEÉ minimuma	18/12/2008 229,17

Költségek

Éves alapkezelői díj	1,00%
----------------------	-------

Az alap adatai

Alternatív eszközökbe fektető alap	
Kibocsátás országa	Luxemburg
Összesített nettó eszközérték (milli)	20,52
Átlagos élettartam (nap)	20,04
Referencia index: HFRX Global Hedge Fund Index	

Befektetési portfólió

	Kitettségi érték	Piaci érték
Dollar Index	29,59%	0,60%
MSCI EAFE	36,24%	-4,43%
MSCI Emerging Markets	6,64%	-0,51%
Russell 2000 Index	2,86%	-0,24%
S&P 500 Index	-25,18%	2,15%
S&P GSCI Index	7,83%	-0,61%
US 1 month Libor	42,70%	103,00%
VIX Index	-0,68%	0,04%

További befektetési jegy osztályok

X hozamotkésítő	LU0370038597
I hozamotkésítő	LU0370038753
S hozamotkésítő	LU0370038910

Jogi nyilatkozat

Kérjük olvassa el a dokumentum végén található jogi nyilatkozatot.



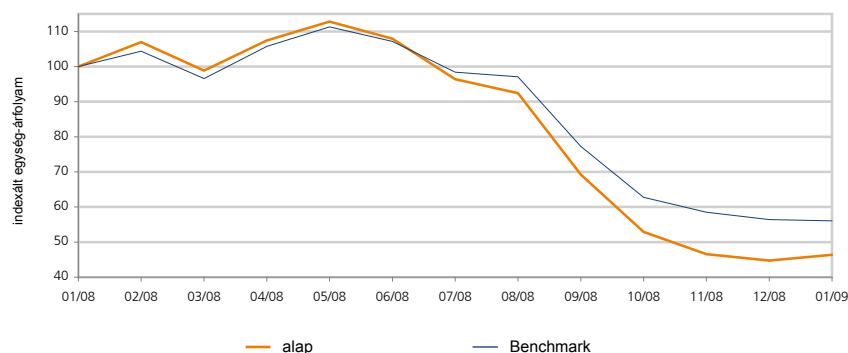
ING (L) Invest

Materials

Befektetési politika

Az alap célja, hogy olyan portfólió kialakításával érjen el tőkenövekményt, amely vagyonát nagyrészt az alapanyagok szektorban működő vállalatok részvényeinek és/vagy más átváltható értékpapírjainak diverzifikált portfóliójába fekteti. Konkrétabban a következő iparágak részvényei érintettek: vegyipari termékek, építőipari anyagok, csomagolás, fém- és ásványianyag ipar (ideértve a vasipart), papír- és faipar.

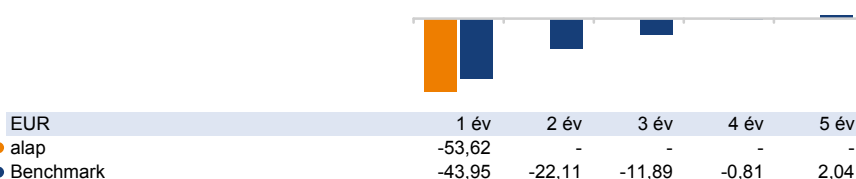
Árfolyamalakulás



Visszatekintő hozamok (%)

EUR	1 hó	3 hó	6 hó	1 év	2 év	3 év	4 év	5 év
alap	3,63	-12,33	-51,88	-53,62	-	-	-	-
Benchmark	-0,62	-10,70	-43,04	-43,95	-39,33	-31,61	-3,21	10,64

Visszatekintő évesített hozamok (%)



Naptári éves hozamok (%)

EUR	2009 YTD	2008	2007	2006	2005	2004
● alap	3,63	-47,46	20,17	15,08	37,41	9,18
● Benchmark	-0,62	-47,46	20,17	15,08	37,41	9,18

Az adatok keletkezése 30/01/2009

Alapadatok

ISIN kód	LU0332194231
Bloomberg kód	INGMEPC LX
Reuters kód	LU0332194231.LUF
Telekurs kód	3555812
WKN kód	-
Sedol kód	-

P osztály hozamtökésítő	EUR	
Nettó eszközérték számítás gyakoriság	napi	
Az alap indulása	-	
Nettó eszközérték (NEÉ)	30/01/2009	109,02
12 havi NEÉ maximuma	19/05/2008	276,83
12 havi NEÉ minimuma	20/11/2008	90,10

Költségek

Éves alapkezelői díj	1,50%
----------------------	-------

Az alap adatai

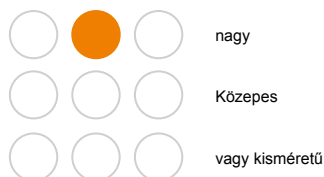
Részvényalap (határozatlan futamidejű)	
Kibocsátás országa	Luxemburg
Összesített nettó eszközérték (milli)	34,41
Referencia index: ING IM MSCI World Materials Index (NRI)	

Legnagyobb 10 részvénybefektetés

Bhp Billiton Plc	6,31%
Monsanto Co	5,97%
Shin-etsu Chemical Co Ltd	5,06%
Goldcorp Inc	4,72%
Rio Tinto Plc	4,63%
Du Pont (e.i.) De Nemours	4,15%
Air Products & Chemicals Inc	3,99%
Syngenta Ag-reg	3,77%
Freeport-mcmoran Copper	3,38%
Linde Ag	3,26%

Befektetési stílus

Morningstar Box



érték, vegyes vagy növekedés alapú stílus

Jogi nyilatkozat

Kérjük olvassa el a dokumentum végén található jogi nyilatkozatot.

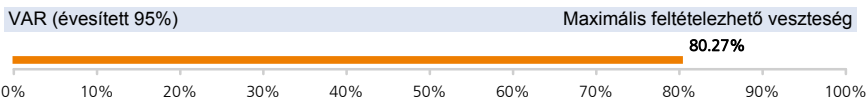
ING (L) Invest Materials

Kimutatások

EUR	1 éves	3 éves	5 éves
Volatilitás éves(itett)	38,23	-	-
Sharpe-mutató éves(itett)	-1,46	-	-
Éves(itett) alfa	-4,28	-	-
α (%)	-9,67	-	-
Béta	1,21	-	-
R2	0,96	-	-
Információs hányados éves(itett)	-1,50	-	-
Követési hiba éves(itett)	11,18	-	-

Az évesített Sharpe mutatóhoz kockázatmentes hozamként a 3 hónapos Euribor-t vettük figyelembe.

Kockázati jellemzők



A VaR (kockázatokkal súlyozott érték) egy olyan statisztikai mérőszám, amely azt mutatja meg, hogy mekkora maximális évesített veszteséget érhetünk el egy adott időszakon belül. További információkért kérjük tekintse meg az alap tájékoztatóját!

Eval[®] Rating 60 havi hozam alapján



Az Eval[®] Rating az alappa történő befektetésekor vállalt kockázatra utal. A kockázatokat a hozamtőkésítő befektetési jegy osztály euróban mért éves hozamának szórása alapján számolják. A mutatónak 7 különböző kockázati kategóriája, amelyeket a növekvő kockázati koefficiens alapján határoznak meg (0= a legalacsonyabb kockázat, 6= a legnagyobb kockázat).

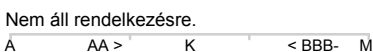
Piaci kockázat (eszközosztály szerint)



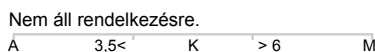
Devizakockázat (EUR)



Hitelezési kockázat (S&P minősítés alapján)



Kamatkockázat (duration)



Osztalék (bruttó)

év	2008	2007	2006	2005	2004
osztalék sors	-	-	-	-	-
EUR	-	-	-	-	-

Az adatok keletkezése 30/01/2009

Országok szerinti megoszlás

Amerikai Egyesült Államok	22,75%
Egyesült Királyság	18,70%
Németország	12,84%
Japán	11,33%
Kanada	6,90%
Franciaország	3,96%
Svájc	3,77%
Izrael	3,70%
Írország	3,05%
egyéb	13,02%

Devizák szerinti megoszlás

USD	27,38%
EUR	25,13%
GBP	18,95%
JPY	10,87%
CAD	6,90%
CHF	3,90%
ILS	3,70%
AUD	1,59%
SEK	1,58%
egyéb	-0,01%

További befektetési jegy osztályok

X hozamtőkésítő LU0332194157

Jogi nyilatkozat

Kérjük olvassa el a dokumentum végén található jogi nyilatkozatot.

ING (L) Invest

Emerging Europe



Overall Morningstar Rating™
Morningstar minősítés 31/12/2008



3-year Morningstar Rating™

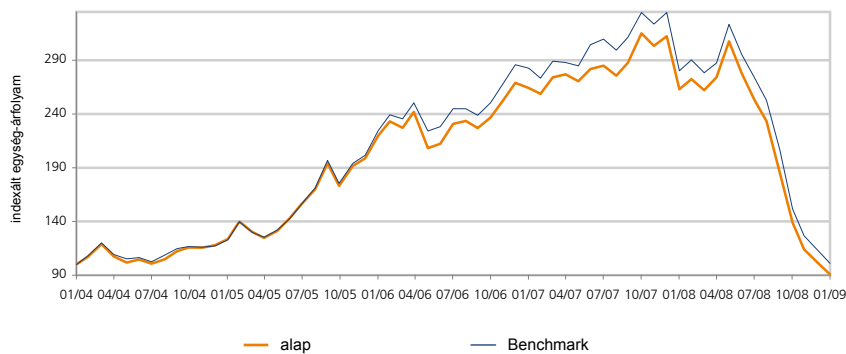


5-year Morningstar Rating™

Befektetési politika

Az alap elsősorban a fejlődő európai országokban alapított, tőzsdén jegyzett vagy forgalmazott vállalatok részvényeinek és/vagy más átváltható értékpapírjainak diverzifikált portfóliójába fektet. A részalap eszközeinek maximum 25 %-át fektetheti be az orosz tőzsdén (RTS Stock Exchange) vagy a moszkvai devizapiacra (MICEX Moscow Interbank Currency Exchange) részvényekbe vagy egyéb részvényesi jogokat biztosító értékpapírokba. Az alap előreláthatólag nem fektet közvetlenül orosz részvényekbe.

Árfolyamalakulás



Visszatekintő hozamok (%)

EUR	1 hó	3 hó	6 hó	1 év	2 év	3 év	4 év	5 év
alap	-10,77	-34,76	-64,17	-65,52	-65,66	-58,79	-26,71	-9,32
Benchmark	-10,77	-33,34	-63,09	-63,93	-64,23	-55,02	-17,77	1,07

Visszatekintő évesített hozamok (%)



EUR	1 év	2 év	3 év	4 év	5 év
● alap	-65,52	-41,40	-25,58	-7,47	-1,94
● Benchmark	-63,93	-40,19	-23,38	-4,77	0,21

Naptári éves hozamok (%)



EUR	2009 YTD	2008	2007	2006	2005	2004
● alap	-10,77	-67,47	16,11	35,37	68,67	25,98
● Benchmark	-10,77	-66,12	17,00	41,74	71,91	24,84

Az adatok keletkezése 30/01/2009

Alapadatok

ISIN kód	LU0109225770
Bloomberg kód	INGEEOQD LX
Reuters kód	LU0109225770.LUF
Telekurs kód	1061144
WKN kód	935938
Sedol kód	-

P osztály hozamtokésít	EUR	
Nettó eszközérték számítás gyakorisá	napi	
Az alap indulása	21/03/2000	25,00
Nettó eszközérték (NEÉ)	30/01/2009	23,85
12 havi NEÉ maximuma	19/05/2008	82,06
12 havi NEÉ minimuma	23/01/2009	23,52

Költségek

Éves alapkezelői díj	1,50%
----------------------	-------

Az alap adatai

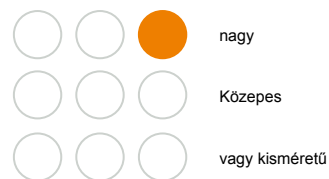
Részvényalap (határozatlan futamidejű)	
Kibocsátás országa	Luxemburg
Összesített nettó eszközérték (milli)	58,35
Referencia index: ING IM MSCI 10/40 Emerging Eastern Europe Index (NRI)	

Legnagyobb 10 részvénybefektetés

Lukoil-spon Adr	9,58%
Gazprom Oao-spon Adr	9,42%
Cez As	7,99%
Rosneft Ojsc-gdr	5,55%
Telekomunikacja Polska Sa	5,43%
Pko Bank Polski Sa	4,54%
Sberbank-clis	3,43%
Telefonica O2 Czech Republic	3,40%
Mobile Telesystems-sp Adr	3,29%
Bank Pekao Sa	2,86%

Befektetési stílus

Morningstar Box



érték, vegyes vagy növekedés alapú stílus

Jogi nyilatkozat

Kérjük olvassa el a dokumentum végén található jogi nyilatkozatot.

ING (L) Invest

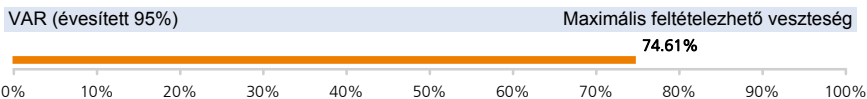
Emerging Europe

Kimutatások

EUR	1 éves	3 éves	5 éves
Volatilitás éves(itett)	37,44	31,12	30,10
Sharpe-mutató éves(itett)	-1,81	-0,89	-0,13
Éves(itett) alfa	-2,55	-2,01	-2,01
α (%)	-1,59	-2,20	-2,15
Béta	1,01	1,02	1,01
R2	0,99	0,98	0,98
Információs hányados éves(itett)	-0,88	-0,62	-0,52
Követési hiba éves(itett)	4,90	4,46	3,95

Az évesített Sharpe mutatóhoz kockázatmentes hozamként a 3 hónapos Euribor-t vettük figyelembe.

Kockázati jellemzők



A VaR (kockázatokkal súlyozott érték) egy olyan statisztikai mérőszám, amely azt mutatja meg, hogy mekkora maximális évesített veszteséget érhetünk el egy adott időszakon belül. További információkért kérjük tekintse meg az alap tájékoztatóját!

Eval[®] Rating 60 havi hozam alapján



Az Eval[®] Rating az alapba történő befektetésekor vállalt kockázatra utal. A kockázatokat a hozamtökésítő befektetési jegy osztály euróban mért éves hozamának szórása alapján számolják. A mutatónak 7 különböző kockázati kategóriája, amelyeket a növekvő kockázati koefficiens alapján határoznak meg (0= a legalacsonyabb kockázat, 6= a legnagyobb kockázat).

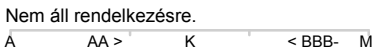
Piaci kockázat (eszközosztály szerint)



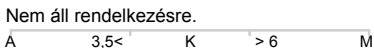
Devizakockázat (EUR)



Hitelezési kockázat (S&P minősítés alapján)



Kamatkockázat (duration)



Osztalék (bruttó)

év	2008	2007	2006	2005	2004
osztalék sors	12	11	10	9	8
EUR	35,00	35,00	23,00	15,00	9,00

Az adatok keletkezése 30/01/2009

Országok szerinti megoszlás

Oroszország	47,46%
Lengyelország	21,14%
Csehország	12,42%
Luxemburg	6,84%
Magyarország	5,23%
Írország	2,14%
Törökország	1,99%
Portugália	1,23%
Egyesült Királyság	0,58%
egyéb	0,97%

Iparágak szerinti megoszlás

energia	40,98%
pénzügy	16,55%
telekommunikáció	16,48%
közművek	10,33%
alapanyagok	5,03%
alapvető fogyasztási javak	5,00%
ipar	2,86%
egészségügy	1,40%
diszkrécionális fogyasztási javak	1,10%
informatiótechnológia	0,26%

További befektetési jegy osztályok

X hozamtökésítő	LU0113311731
I hozamtökésítő	LU0109225184
P hozamfizető	LU0109226075
S hozamtökésítő	LU0293043195

Jogi nyilatkozat

Kérjük olvassa el a dokumentum végén található jogi nyilatkozatot.

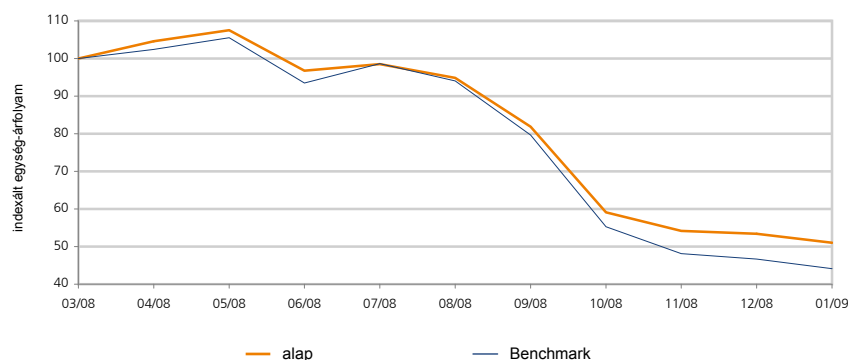
ING (L) Invest

Balkan

Befektetési politika

Az alap célja, hogy olyan portfólió kialakításával érjen el tőkenövekményt, amely vagyonát nagyrészt a Balkán térség országaiban alapított, tőzsdén jegyzett vagy forgalmazott vállalatok részvényeinek és/vagy más átváltható értékpapírjainak diverzifikált portfóliójába fekteti. Az alap célja, hogy a Balkán térség tőzsdéi részvényindexeinek teljesítményével összemérhető hosszútávú befektetési teljesítményt érjen el.

Árfolyamalakulás



Visszatekintő hozamok (%)

EUR	1 hó	3 hó	6 hó	1 év	2 év	3 év	4 év	5 év
Alap	-4,42	-13,64	-48,19	-	-	-	-	-
Benchmark	-5,51	-20,19	-55,28	-61,51	-	-	-	-

Visszatekintő évesített hozamok (%)

EUR	1 év	2 év	3 év	4 év	5 év
Alap	-4,42	-	-	-	-
Benchmark	-5,51	-	-	-	-

Naptári éves hozamok (%)

EUR	2009 YTD	-	-	-	-
Alap	-4,42	-	-	-	-
Benchmark	-5,51	-	-	-	-

Az adatok keletkezése 30/01/2009

Alapadatok

ISIN kód	LU0336619837
Bloomberg kód	INBALPC LX
Reuters kód	LU0336619837.LUF
Telekurs kód	3620520
WKN kód	A0NA5B
Sedol kód	-

P osztály hozamtokésítő	EUR	
Nettó eszközérték számítás gyakorisága	napi	
Az alap indulása	21/01/2008	250,00
Nettó eszközérték (NEÉ)	30/01/2009	121,53
12 havi NEÉ maximuma	19/05/2008	259,52
12 havi NEÉ minimuma	20/11/2008	116,77

Költségek

Éves alapkezelői díj	1,50%
----------------------	-------

Az alap adatai

Részvényalap (határozatlan futamidejű)	
Kibocsátás országa	Luxemburg
Összesített nettó eszközérték (milli)	4,86
Referencia index: ING IM DJ Stoxx Balkan 50 Index (NRI)	

Legnagyobb 10 részvénybefektetés

Opap Sa	4,25%
Turkcell Iletisim Hizmet As	4,24%
Turk Telekomunikasyon As	4,16%
Tupras-turkiye Petrol Rafine	3,92%
Hrvatske Telekom Dd	3,87%
Hellenic Telecommun Organiza	3,52%
Public Power Corp	3,13%
Adris Grupa Dd-pfd	3,03%
National Bank Of Greece	3,02%
Turkiye Garanti Bankasi	2,62%

Befektetési stílus

Morningstar Box



érték, vegyes vagy növekedés alapú stílus

Jogi nyilatkozat

Kérjük olvassa el a dokumentum végén található jogi nyilatkozatot.

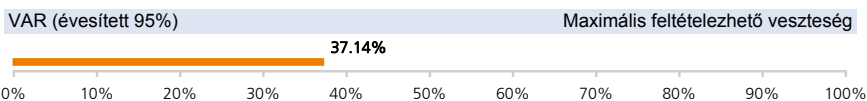
ING (L) Invest Balkan

Kimutatások

EUR	1 éves	3 éves	5 éves
Volatilitás éves(itett)	-	-	-
Sharpe-mutató éves(itett)	-	-	-
Éves(itett) alfa	-	-	-
α (%)	-	-	-
Béta	-	-	-
R2	-	-	-
Információs hányados éves(itett)	-	-	-
Követési hiba éves(itett)	-	-	-

Az évesített Sharpe mutatóhoz kockázatmentes hozamként a 3 hónapos Euribor-t vettük figyelembe.

Kockázati jellemzők



A VaR (kockázatokkal súlyozott érték) egy olyan statisztikai mérőszám, amely azt mutatja meg, hogy mekkora maximális évesített veszteséget érhetünk el egy adott időszakon belül. További információkért kérjük tekintse meg az alap tájékoztatóját!

Eval[®] Rating



Az Eval[®] Rating az alapba történő befektetéskor vállalt kockázatra utal. A kockázatokat a hozamtőkésítő befektetési jegy osztály euróban mért éves hozamának szórása alapján számolják. A mutatónak 7 különböző kockázati kategóriája, amelyeket a növekvő kockázati koefficiens alapján határoznak meg (0= a legalacsonyabb kockázat, 6= a legnagyobb kockázat).

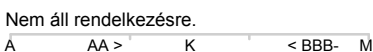
Piaci kockázat (eszközosztály szerint)



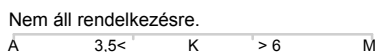
Devizakockázat (EUR)



Hitelezési kockázat (S&P minősítés alapján)



Kamatkockázat (duration)



Osztalék (bruttó)

év	2008	2007	2006	2005	2004
osztalék sors	-	-	-	-	-
EUR	-	-	-	-	-

Az adatok keletkezése 30/01/2009

Országok szerinti megoszlás

Törökország	26,05%
Görögország	25,92%
Luxemburg	15,12%
Horvátország	8,30%
Szlovénia	7,65%
Szerbia	6,01%
Bulgária	4,44%
Románia	3,33%
Ausztria	3,18%

Iparágak szerinti megoszlás

pénzügy	34,07%
telekommunikáció	22,65%
energia	10,45%
alapvető fogyasztási javak	9,40%
ipar	7,82%
diszkrécionális fogyasztási javak	6,88%
egészségügy	4,00%
közművek	3,69%
alapanyagok	1,04%

További befektetési jegy osztályok

X hozamtőkésítő	LU0336620504
I hozamtőkésítő	LU0336621064
P hozamfizető	LU0336620173
S hozamtőkésítő	LU0336621494

Jogi nyilatkozat

Kérjük olvassa el a dokumentum végén található jogi nyilatkozatot.

ING (L) Invest

Latin America

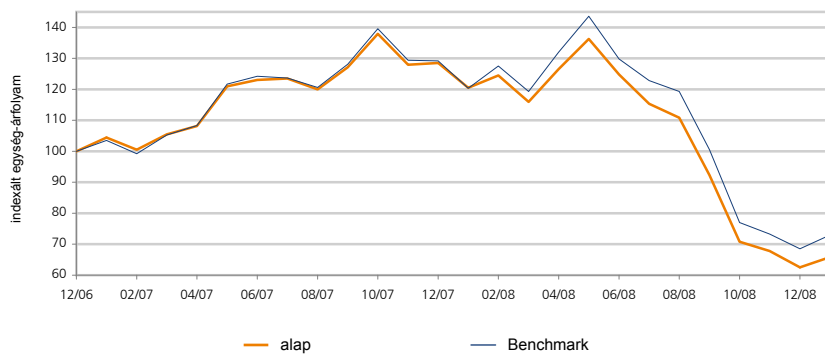


Morningstar minősítés 31/12/2008

Befektetési politika

Az alap elsősorban Latin Amerika (ideértve a Karib térséget) területén alapított, illetve e tőzsdéken jegyzett vagy forgalmazott vállalatok részvényeinek és/vagy más átváltható értékpapírjainak diverzifikált portfóliójába fektet.

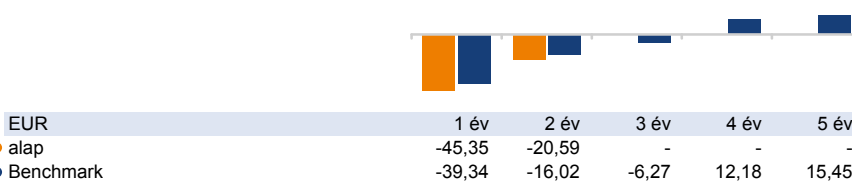
Árfolyamalakulás



Visszatekintő hozamok (%)

EUR	1 hó	3 hó	6 hó	1 év	2 év	3 év	4 év	5 év
alap	5,35	-6,98	-42,91	-45,35	-36,94	-	-	-
Benchmark	6,52	-5,18	-40,57	-39,34	-29,47	-17,66	58,34	105,06

Visszatekintő évesített hozamok (%)



Naptári éves hozamok (%)

EUR	2009 YTD	2008	2007	2006	2005	2004
● alap	5,35	-51,35	28,50	-	-	-
● Benchmark	6,52	-46,95	29,16	28,54	72,85	29,40

Az adatok keletkezése 30/01/2009

Alapadatok

ISIN kód	LU0273689645
Bloomberg kód	INGLATH LX
Reuters kód	LU0273689645.LUF
Telekurs kód	2763013
WKN kód	A0ML9B
Sedol kód	-

P osztály hozamtokésítés	EUR	
Nettó eszközérték számítás gyakoriság	napi	
Az alap indulása	-	
Nettó eszközérték (NEÉ)	30/01/2009	179,94
12 havi NEÉ maximuma	19/05/2008	373,75
12 havi NEÉ minimuma	24/10/2008	155,65

Költségek

Éves alapkezelői díj	1,50%
----------------------	-------

Az alap adatai

Részvényalap (határozatlan futamidejű)	
Kibocsátás országa	Luxemburg
Összesített nettó eszközérték (milli)	180,87
Referencia index: ING IM MSCI 10/40 Emerging Latin America Index (NRI)	

Legnagyobb 10 részvénybefektetés

Cia Vale Do Rio Doce-pref A	5,20%
Banco Itau Holding Fin-pref	4,99%
Itausa-investimentos Itau-pr	4,14%
America Movil-adr Series L	4,07%
America Movil Sab De C-ser L	4,06%
Grupo Televisa Sa-spons Adr	3,90%
Fomento Economico Mex-sp Adr	3,83%
Cia Vale Do Rio Doce-sp Adr	3,70%
Petroleo Brasileiro S.a.-adr	3,63%
Cemig Sa -spons Adr	3,51%

Befektetési stílus

Morningstar Box



érték, vegyes vagy növekedés alapú stílus

Jogi nyilatkozat

Kérjük olvassa el a dokumentum végén található jogi nyilatkozatot.

ING (L) Invest

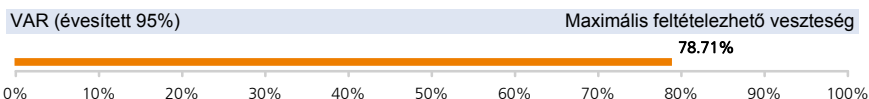
Latin America

Kimutatások

EUR	1 éves	3 éves	5 éves
Volatilitás éves(itett)	33,64	-	-
Sharpe-mutató éves(itett)	-1,41	-	-
Éves(itett) alfa	-12,11	-	-
α (%)	-6,01	-	-
Béta	0,95	-	-
R2	0,99	-	-
Információs hányados éves(itett)	-2,53	-	-
Követési hiba éves(itett)	3,89	-	-

Az évesített Sharpe mutatóhoz kockázatmentes hozamként a 3 hónapos Euribor-t vettük figyelembe.

Kockázati jellemzők



A VaR (kockázatokkal súlyozott érték) egy olyan statisztikai mérőszám, amely azt mutatja meg, hogy mekkora maximális évesített veszteséget érhetünk el egy adott időszakon belül. További információkért kérjük tekintse meg az alap tájékoztatóját!

Eval[®] Rating 60 havi hozam alapján



Az Eval[®] Rating az alappa történő befektetésekor vállalt kockázatra utal. A kockázatokat a hozamtökésítő befektetési jegy osztály euróban mért éves hozamának szórása alapján számolják. A mutatónak 7 különböző kockázati kategóriája, amelyeket a növekvő kockázati koefficiens alapján határoznak meg (0= a legalacsonyabb kockázat, 6= a legnagyobb kockázat).

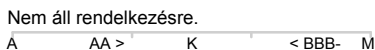
Piaci kockázat (eszközosztály szerint)



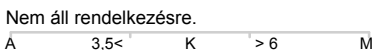
Devizakockázat (EUR)



Hitelezési kockázat (S&P minősítés alapján)



Kamatkockázat (duration)



Osztalék (bruttó)

év	2008	2007	2006	2005	2004
osztalék sors	-	-	-	-	-
EUR	-	-	-	-	-

Az adatok keletkezése 30/01/2009

Országok szerinti megoszlás

Brazília	63,81%
Mexikó	23,89%
Chile	5,79%
Luxemburg	2,97%
Peru	1,78%
Kolumbia	0,94%
Egyesült Királyság	0,82%
Argentína	0,00%

Iparágak szerinti megoszlás

pénzügy	21,82%
telekommunikáció	16,56%
alapvető fogyasztási javak	15,85%
alapanyagok	13,44%
energia	13,44%
közművek	11,61%
diszkrécionális fogyasztási javak	4,42%
informatiótechnológia	1,72%
ipar	1,14%

További befektetési jegy osztályok

nincs

Jogi nyilatkozat

Kérjük olvassa el a dokumentum végén található jogi nyilatkozatot.

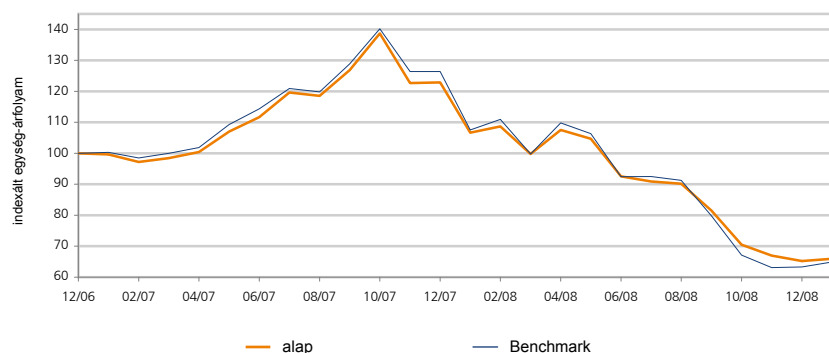
ING (L) Invest

New Asia

Befektetési politika

Az alap elsősorban az Ázsia és Csendes-Óceán térségben (kivéve Ausztráliát és Japánt) alapított, illetve a tőzsdéken jegyzett vagy forgalmazott vállalatok részvényeinek és/vagy más átváltható értékpapírjainak diverzifikált portfóliójába fektet.

Árfolyamalakulás



Visszatekintő hozamok (%)

EUR	1 hó	3 hó	6 hó	1 év	2 év	3 év	4 év	5 év
alap	1,11	-6,47	-27,49	-38,19	-33,84	-	-	-
Benchmark	2,56	-3,27	-29,79	-39,61	-35,28	-25,67	4,32	10,74

Visszatekintő évesített hozamok (%)

EUR	1 év	2 év	3 év	4 év	5 év
● alap	-38,19	-18,66	-	-	-
● Benchmark	-39,61	-19,55	-9,41	1,06	2,06

Naptári éves hozamok (%)

EUR	2009 YTD	2008	2007	2006	2005	2004
● alap	1,11	-46,94	22,87	-	-	-
● Benchmark	2,56	-49,91	26,38	19,26	41,38	8,90

Az adatok keletkezése 30/01/2009

Alapadatok

ISIN kód	LU0273690064
Bloomberg kód	INGINAH LX
Reuters kód	LU0273690064.LUF
Telekurs kód	-
WKN kód	A0ML9C
Sedol kód	-

P osztály hozamtokésítés	EUR	
Nettó eszközérték számítás gyakoriság	napi	
Az alap indulása	-	
Nettó eszközérték (NEÉ)	30/01/2009	173,16
12 havi NEÉ maximuma	05/02/2008	296,25
12 havi NEÉ minimuma	27/10/2008	157,45

Költségek

Éves alapkezelői díj	1,50%
----------------------	-------

Az alap adatai

Részvényalap (határozatlan futamidejű)	
Kibocsátás országa	Luxemburg
Összesített nettó eszközérték (milli)	259,26
Referencia index: MSCI AC Asia Ex Japan Index (NRI)	

Legnagyobb 10 részvénybefektetés

China Mobile Ltd	6,40%
Samsung Electronics Co Ltd	4,90%
Hong Kong Exchanges & Clear	2,97%
China Life Insurance Co-h	2,95%
Hon Hai Precision Industry	2,87%
Larsen & Toubro Limited	2,80%
Taiwan Semiconductor Manufac	2,60%
Chunghwa Telecom Co Ltd	2,22%
Sun Hung Kai Properties	2,15%
Jiangsu Express Co Ltd-h	2,09%

Befektetési stílus

Morningstar Box



érték, vegyes vagy növekedés alapú stílus

Jogi nyilatkozat

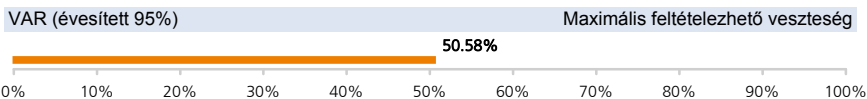
Kérjük olvassa el a dokumentum végén található jogi nyilatkozatot.

Kimutatások

EUR	1 éves	3 éves	5 éves
Volatilitás éves(itett)	21,29	-	-
Sharpe-mutató éves(itett)	-1,89	-	-
Éves(itett) alfa	-8,95	-	-
α (%)	1,42	-	-
Béta	0,78	-	-
R2	0,98	-	-
Információs hányados éves(itett)	0,36	-	-
Követési hiba éves(itett)	7,20	-	-

Az évesített Sharpe mutatóhoz kockázatmentes hozamként a 3 hónapos Euribor-t vettük figyelembe.

Kockázati jellemzők



A VaR (kockázatokkal súlyozott érték) egy olyan statisztikai mérőszám, amely azt mutatja meg, hogy mekkora maximális évesített veszteséget érhetünk el egy adott időszakon belül. További információkért kérjük tekintse meg az alap tájékoztatóját!

Eval[®] Rating 60 havi hozam alapján



Az Eval[®] Rating az alappa történő befektetéskor vállalt kockázatra utal. A kockázatokat a hozamtökésítő befektetési jegy osztály euróban mért éves hozamának szórása alapján számolják. A mutatónak 7 különböző kockázati kategóriája, amelyeket a növekvő kockázati koefficiens alapján határoznak meg (0= a legalacsonyabb kockázat, 6= a legnagyobb kockázat).

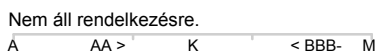
Piaci kockázat (eszközosztály szerint)



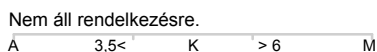
Devizakockázat (EUR)



Hitelezési kockázat (S&P minősítés alapján)



Kamatkockázat (duration)



Osztalék (bruttó)

év	2008	2007	2006	2005	2004
osztalék sors	-	-	-	-	-
EUR	-	-	-	-	-

Az adatok keletkezése 30/01/2009

Országok szerinti megoszlás

Kína	22,67%
Taiwan	16,77%
Dél-Korea	15,50%
Hong Kong	13,72%
India	11,87%
Luxemburg	6,68%
Szingapúr	5,62%
Thaiföld	2,84%
Indonézia	2,11%
egyéb	2,22%

Iparágak szerinti megoszlás

pénzügy	30,74%
információtechnológia	20,60%
ipar	14,86%
telekommunikáció	12,43%
alapvető fogyasztási javak	6,10%
energia	5,61%
alapanyagok	4,64%
diszkreionális fogyasztási javak	2,70%
közművek	2,32%

További befektetési jegy osztályok

I hozamtökésítő LU0293039755

Jogi nyilatkozat

Kérjük olvassa el a dokumentum végén található jogi nyilatkozatot.

Jogi nyilatkozat

E dokumentum elemei kizárólag tájékoztatás céljára készültek, nem képeznek ajánlatot, különösen nem prospektust vagy bármely felhívást valamely értékpapír kezelésével, vételével, vagy eladásával kapcsolatban, illetve részvételre valamely értékpapír-kereskedelmi stratégiában.

E dokumentum kizárólag a szakmai befektetőket célozza meg és csak egy-egy stratégiát ismertet. Bár különös gondot szenteltünk e dokumentum tartalmának, annak pontosságáért, helyességéért, teljességéért, vagy tényállításként történő felfogásáért semmilyen – kifejezett vagy vélelmezhető – garanciát, kezességet nem vállalunk. Az e dokumentumban szereplő tájékoztatást – előzetes értesítés nélkül – megváltoztathatjuk, vagy aktualizálhatjuk. Sem az ING Investment Management, sem az ING Csoporthoz tartozó egyéb vállalat vagy egység, sem azok bármely tisztségviselője, igazgatója, vagy alkalmazottja nem tartható – közvetve vagy közvetlenül – jogilag vagy más módon felelősnek az itt közölt tájékoztatásért és/vagy ajánlásokért. Az e dokumentumban foglalt tájékoztatás nem tekinthető befektetési szolgáltatásként. Az e dokumentumban foglalt tájékoztatást csak saját kockázatára használhatja fel. Az e dokumentum felhasználásából, vagy arra támaszkodó döntéshozatalból az olvasó által elszenvedett semmilyen veszteségért semmilyen – közvetlen vagy közvetett – jogi felelősség nem terhel bennünket. A befektetés kockázattal jár. Kérjük, jegyezze meg, hogy befektetésének értéke emelkedhet, és csökkenhet is, s hogy a befektetési alapok múltbeli hozamalakulása, teljesítménye nem jelent garanciát a jövőbeli hozamokra. Az ezen nyilatkozat feltételeivel és kitételeivel kapcsolatban, vagy azok folytán felmerülő bármely kártérítési igényre nézve a holland törvények az irányadók. A dokumentumban bemutatott luxemburgi alapok az ING (L) Renta Fund SICAV, az ING (L) Invest SICAV, vagy az ING Index Linked SICAV Luxemburgban létrehozott kollektív befektetési társaságok részalapjai. Az ING (L) Renta Fund SICAV az ING (L) Invest SICAV és az ING Index Linked SICAV a luxemburgi Commission de Surveillance du Secteur Financier (CSSF) által szabályosan engedélyezett jogi személy. A luxemburgi befektetési alapokra vonatkozó részletesebb tájékoztatást kérjük, keresse az érintett alapcsalád tájékoztatójában, és annak mellékleteiben. A tájékoztatót, annak mellékleteit, és az egyszerűsített tájékoztatót a következő weblapon találhatják meg: www.ingim.com.

E dokumentum információi nem tekinthetők sem egyedi befektetési, sem pénzügyi, sem jogi tanácsnak. E dokumentum megfelelő gondossággal készült. E dokumentum információiból semmilyen jogosultság nem nyerhető. Konkrétabb tanács érdekében forduljon befektetési tanácsadóhoz.