

Euro Alap eszközalapok árfolyama és visszatekintő hozamai euróban

Eszközalapok	Árfolyam (€)	3 hó	6 hó	1 év	2 év	3 év	4 év	indulástól	indulás időpontja
Tőkevédelmi	1,06907	-2,20%	-3,55%	-6,64%	-1,21%	0,89%	1,45%	1,60%	2004.04.30
Európai államkötvény	0,99301	0,46%	-1,28%	-2,24%	-1,32%	-	-	-0,30%	2006.07.02
Európai vállalati kötvény	0,84823	-10,19%	-11,67%	-14,27%	-8,02%	-5,75%	-	-4,23%	2005.01.11
Globális vállalati kötvény	0,78813	-26,61%	-29,23%	-33,06%	-17,01%	-9,76%	-6,87%	-5,10%	2004.04.30
Fejlődő kötvénypiacok	0,78686	-33,86%	-34,75%	-35,32%	-18,44%	-9,87%	-	-6,10%	2005.01.11
Ázsia kötvény	0,91908	-6,52%	-	-	-	-	-	-8,76%	2008.05.01
Európai ingatlankezelési részvény	0,91636	-20,31%	-33,89%	-46,30%	-29,53%	-12,58%	-4,19%	-1,52%	2004.04.30
Európai élelmiszeripari részvény	1,04089	-16,99%	-25,34%	-33,48%	-11,55%	-1,65%	-	1,06%	2005.01.11
Európai egészségügyi részvény	0,87396	-12,83%	-17,32%	-28,65%	-17,47%	-8,02%	-	-3,48%	2005.01.11
Európai magas osztalékú részvényekbe fektető	0,80817	-21,04%	-32,10%	-43,05%	-23,74%	-9,73%	-	-5,44%	2005.01.11
Európai részvény	0,82061	-30,27%	-38,34%	-46,74%	-23,90%	-10,95%	-5,09%	-3,87%	2004.04.30
USA részvény	0,65548	-13,98%	-20,45%	-36,11%	-21,82%	-	-	-16,55%	2006.07.02
Globális növekedési részvény	0,72741	-22,01%	-	-	-	-	-	-27,33%	2008.05.01
Klíma- és környezetvédelmi részvény	0,62973	-33,96%	-	-	-	-	-	-36,94%	2008.05.01
Presztízs- és luxusmárkák részvény	0,65716	-18,11%	-27,06%	-43,67%	-23,48%	-	-	-16,46%	2006.07.02
Nyersanyagpiaci részvény	0,46908	-46,42%	-	-	-	-	-	-52,60%	2008.05.01
Fejlődő európai régió részvény	1,11588	-45,52%	-50,16%	-56,57%	-24,88%	-8,61%	2,58%	5,01%	2004.04.30
Balkán részvény	0,56815	-38,67%	-	-	-	-	-	-44,00%	2008.05.01
Latin-amerikai részvény	0,86697	-39,57%	-42,03%	-48,29%	-11,80%	-	-	-5,93%	2006.07.02
Fejlődő ázsiai részvény	0,78619	-23,99%	-35,83%	-50,41%	-14,15%	-	-	-9,79%	2006.07.02

A táblázatban befektetési nettó hozamokat tüntetünk fel, az egy évnél rövidebb időszakokban időszakai, az egy évnél hosszabb időszakokban pedig évesített hozamokat. Az árfolyam a fejlécben megadott napon érvényes vételi árfolyam.

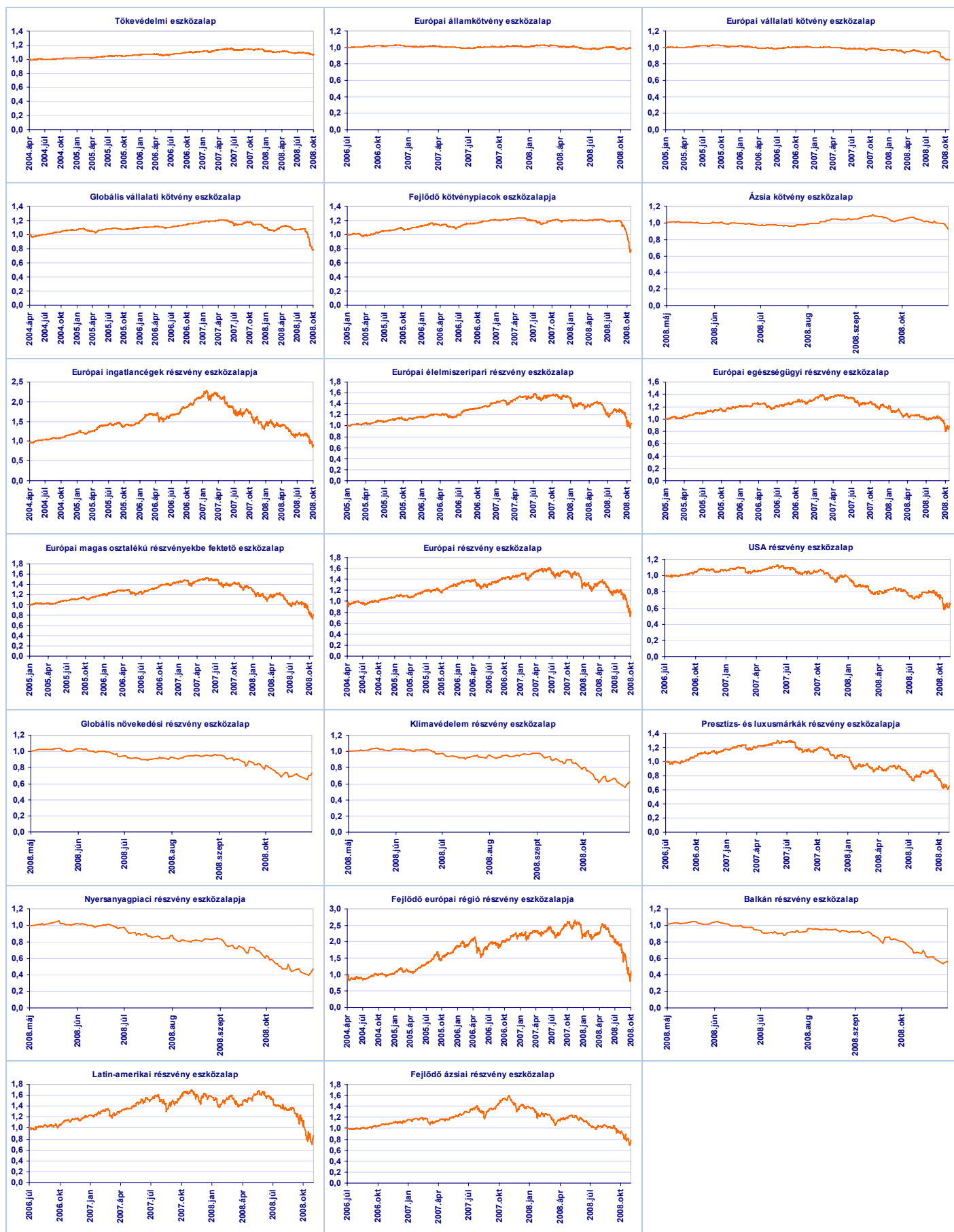
	Árfolyam	3 hó	6 hó	1 év	2 év	3 év	4 év
EUR/HUF devizaárfolyam és változása	261,1	12,94%	3,03%	3,97%	-0,33%	4,01%	6,09%

A táblázatban az időszak végi MNB devizaárfolyam, és az időszakai árfolyamváltozás található.

Az Euro Alap biztosításhoz tartozó eszközalapok nettó eszközértéke, és ennek változása az előző hónaphoz képest

Eszközalapok	Nettó eszközérték (€)	Nettó eszközérték havi változása (€)
Tőkevédelmi	23 111 616	1 215 449
Európai államkötvény	24 365 499	1 258 572
Európai vállalati kötvény	5 909 161	-411 645
Globális vállalati kötvény	8 107 134	-2 455 334
Fejlődő kötvénypiacok	15 485 698	-7 864 490
Ázsia kötvény	6 388 870	-429 937
Európai ingatlankezelési részvény	14 876 961	-4 236 391
Európai élelmiszeripari részvény	11 499 658	-2 647 165
Európai egészségügyi részvény	7 778 665	-921 027
Európai magas osztalékú részvényekbe fektető	10 707 007	-2 364 202
Európai részvény	6 470 412	-1 924 315
USA részvény	1 572 566	-288 855
Globális növekedési részvény	1 522 392	-328 953
Klíma- és környezetvédelmi részvény	2 188 681	-873 167
Presztízs- és luxusmárkák részvény	5 296 308	-1 255 831
Nyersanyagpiaci részvény	3 097 653	-1 523 219
Fejlődő európai régió részvény	26 970 111	-14 744 347
Balkán részvény	3 801 808	-2 079 295
Latin-amerikai részvény	23 836 448	-11 954 683
Fejlődő ázsiai részvény	25 348 044	-9 393 137

Az alábbi diagramokon megtekinthető az Euro Alap eszközalapok árfolyamának változása (EUR)



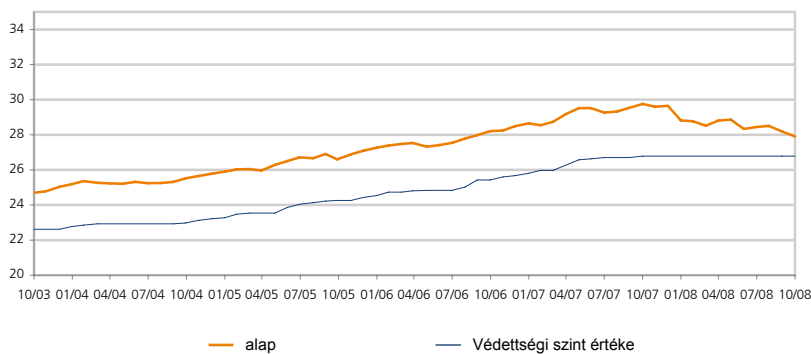
ING Index Linked Fund

Protected Mix 90

Befektetési politika

Az alap teljesen új befektetési logikát követ és a hagyományos vegyes alapoktól eltérően működik. A részvény/kötvény befektetési arány szigorúan ellenőrzött és folyamatosan kiigazításra kerül. Az alap alapvető befektetési célja a részvénykitettségek maximalizálása, amellyel, hogy naponta a nettó eszközérték 90%-os értéke megőrzésre kerüljön a kötvények, részvények és származékos ügyletek (ideértve például a tőzsdén kívüli opciókat) közti optimális eszközallokáció révén. A védettségi szint a mindenkori legmagasabb, közzétett, nettó eszközérték 90%-a. A védettségi szint emelkedik, ha a nettó eszközérték meghaladja a korábbi legmagasabb értéket, egyéb esetekben változatlan marad. A vagyonkezelő nem vállal garanciát a befektetési cél megvalósulására, ezzel együtt minden lehetséges eszközzel a tőkevédelem megvalósulását szolgálja. A részvények és a kötvények mellett az alap betételekötéseket, rövidlejáratú vállalati kötvényeket és egyéb pénzügyi instrumentumokat is tartalmazhat, beleértve a folyószámlapénzt is. Az alapnak nincs benchmarkja.

Árfolyamalakulás



Visszatekintő hozamok (%)

EUR	1 hó	3 hó	6 hó	1 év	2 év	3 év	4 év	5 év
alap	-0,99	-1,86	-3,12	-6,22	-1,06	4,92	9,37	13,00

Visszatekintő évesített hozamok (%)

EUR	1 év	2 év	3 év	4 év	5 év
alap	-6,22	-0,53	1,62	2,26	2,47

Naptári éves hozamok (%)

EUR	2008 YTD	2007	2006	2005	2004	2003
alap	-5,87	4,07	5,17	5,08	3,00	3,39

Kimutatók

EUR	1 éves	3 éves	5 éves
Volatilitás éves(itett)	3,69	3,09	2,67
Sharpe-mutató éves(itett)	-2,97	-1,02	-0,86

Az évesített Sharpe mutatóhoz kockázatmentes hozamként a 3 hónapos Euribor-t vettük figyelembe.

Kockázati jellemzők

Eval ® Rating	60 havi hozam alapján						
Kockázat	0	1	2	3	4	5	6
EUR	●	●	○	○	○	○	○

Az Eval ® Rating az alapba történő befektetésekor vállalt kockázatra utal. A kockázatokat a hozamotkésítő befektetési jegy osztály euróban mért éves hozamának szórása alapján számolják. A mutatónak 7 különböző kockázati kategóriája, amelyeket a növekvő kockázati koefficiens alapján határoznak meg (0= a legalacsonyabb kockázat, 6= a legnagyobb kockázat).

Az adatok keletkezése 31/10/2008

Alapadatok

ISIN kód	LU0110817979
Bloomberg kód	INGPMFN LX
Reuters kód	LU0110817979.LUF
Telekurs kód	1096567
WKN kód	937473
Sedol kód	-

P osztály hozamotkésítő	EUR	
Nettó eszközérték számítás gyakorisága	napi	
Az alap indulása	19/06/2000	25,00
Nettó eszközérték (NEÉ)	31/10/2008	27,91
12 havi NEÉ maximuma	31/10/2007	29,76
12 havi NEÉ minimuma	27/10/2008	27,69
Védettségi szint értéke	31/10/2008	26,78

Költségek

Éves alapkezelői díj	maximum	1,00%
----------------------	---------	-------

Az alap adatai

Vegyes alap (határozatlan futamidejű, tőkevédelemmel)	
Kibocsátás országa	Luxemburg
Összesített nettó eszközérték (milli)	141,55

Országok szerinti megoszlás

Olaszország	29,11%
Belgium	21,75%
Franciaország	20,11%
Spanyolország	17,46%
Luxemburg	6,44%
Németország	2,41%
Egyesült Királyság	0,63%
Hollandia	0,49%
Finnország	0,43%
egyéb	1,16%

Befektetési összetétel

kötvény	91,95%
Piaci kitettség	8,05%
készpénz	0,40%

Jogi nyilatkozat

Kérjük olvassa el a dokumentum végén található jogi nyilatkozatot.

ING (L) Renta Fund

Euro



Overall Morningstar Rating™
Morningstar minősítés 30/09/2008



3-year Morningstar Rating™



5-year Morningstar Rating™

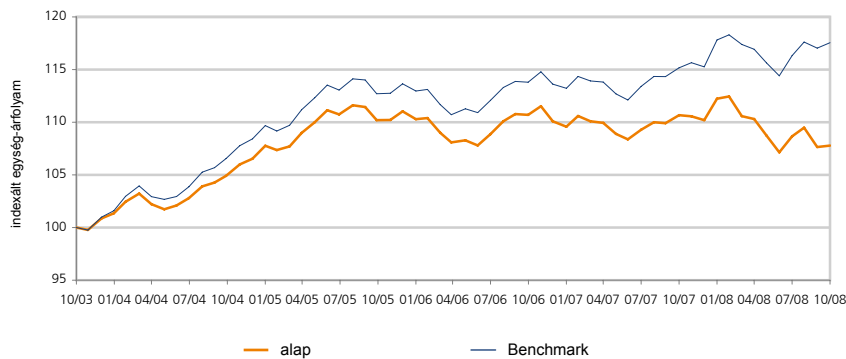


10-year Morningstar Rating™

Befektetési politika

Az alap célja a portfólió hozamának optimalizálása euróban (vagy a tagországok hivatalos devizanemében) denominált kötvénybefektetések által. Az alap főként „befektetési minősítésű” értékpapírokat vásárol.

Árfolyamalakulás



Visszatekintő hozamok (%)

EUR	1 hó	3 hó	6 hó	1 év	2 év	3 év	4 év	5 év
alap	0,13	-0,81	-2,28	-2,61	-2,63	-2,20	2,73	7,78
Benchmark	0,44	1,06	0,54	2,08	3,30	4,31	10,33	17,56

Visszatekintő évesített hozamok (%)



EUR	1 év	2 év	3 év	4 év	5 év
● alap	-2,61	-1,32	-0,74	0,68	1,51
● Benchmark	2,08	1,64	1,42	2,49	3,29

Naptári éves hozamok (%)



EUR	2008 YTD	2007	2006	2005	2004	2003
● alap	-2,18	0,09	-0,85	4,22	5,62	4,27
● Benchmark	1,99	1,45	-0,03	4,82	7,37	4,54

Az adatok keletkezése 31/10/2008

Alapadatok

ISIN kód	LU0119222015
Bloomberg kód	INGREUP LX
Reuters kód	LU0119222015.LUF
Telekurs kód	1173127
WKN kód	806423
Sedol kód	-

P osztály hozamtokésítő	EUR	
Nettó eszközérték számítás gyakorisága	napi	
Az alap indulása	10/03/1997	250,00
Nettó eszközérték (NEÉ)	31/10/2008	367,12
12 havi NEÉ maximuma	08/02/2008	384,43
12 havi NEÉ minimuma	22/09/2008	362,71

Költségek

Éves alapkezelői díj	maximum	0,65%
----------------------	---------	-------

Az alap adatai

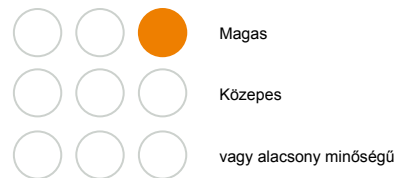
Kötvényalap (határozatlan futamidejű)	
Kibocsátás országa	Luxemburg
Összesített nettó eszközérték (milli)	724,27
A lejáratig számított évesített hozar	5,23%
Duration (hátralévő átlagos futamid)	6,61
Referencia index: ING IM Lehman Brothers Euro-Aggregate Index (RI)	

Legnagyobb 10 kötvénybefektetés

Euro-schatz 2yr 6% - Future 08/12/2008	22,66%
Undl Swapnote 5 Ys 15/12/2008	6,98%
Euro-bobl 5yr 6% - Future 08/12/2008	3,53%
Btps 4.25% 07-15/10/2012	3,33%
Germany 98/2028 5 5/8%	3,22%
Germany 00/2031 5 1/2 %	2,88%
Frankrijk 4/2035 4.750%	2,86%
Italy 4.5% 08-01/08/2018 Btps	2,67%
Belgian 4% 08-28/03/2018	2,52%
Italy 97/2027 6 1/2% (conv)	2,24%

Befektetési stílus

ING IM Box



alacsony, közepes vagy magas kamatérzékenység

Jogi nyilatkozat

Kérjük olvassa el a dokumentum végén található jogi nyilatkozatot.

ING (L) Renta Fund

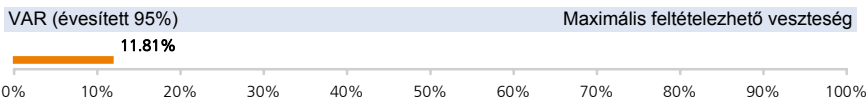
Euro

Kimutatások

EUR	1 éves	3 éves	5 éves
Volatilitás éves(itett)	4,12	3,12	2,94
Sharpe-mutató éves(itett)	-1,79	-1,76	-1,11
Éves(itett) alfa	-4,71	-2,13	-1,68
α (%)	-4,69	-2,15	-1,78
Béta	1,06	1,01	0,99
R2	0,91	0,91	0,93
Információs hányados éves(itett)	-3,62	-2,28	-2,24
Követési hiba éves(itett)	1,26	0,93	0,77

Az évesített Sharpe mutatóhoz kockázatmentes hozamként a 3 hónapos Euribor-t vettük figyelembe.

Kockázati jellemzők



A VaR (kockázatokkal súlyozott érték) egy olyan statisztikai mérőszám, amely azt mutatja meg, hogy mekkora maximális évesített veszteséget érhetünk el egy adott időszakon belül. További információért kérjük tekintse meg az alap tájékoztatóját!

Eval[®] Rating 60 havi hozam alapján

Kockázat	0	1	2	3	4	5	6
EUR	●	●	○	○	○	○	○

Az Eval[®] Rating az alapba történő befektetésekor vállalt kockázatra utal. A kockázatokat a hozamtőkésítő befektetési jegy osztály euróban mért éves hozamának szórása alapján számolják. A mutatónak 7 különböző kockázati kategóriája, amelyeket a növekvő kockázati koefficiens alapján határoznak meg (0= a legalacsonyabb kockázat, 6= a legnagyobb kockázat).

Piaci kockázat (eszközosztály szerint)



Devizakockázat (EUR)



Hitelezési kockázat (S&P minősítés alapján)



Kamatkockázat (duration)



Osztalék (bruttó)

év	2008	2007	2006	2005	2004
osztalék sors	11	10	9	8	7
EUR	32,60	33,20	33,00	24,00	31,00

Az adatok keletkezése 31/10/2008

S&P (aggregált) besorolás

AAA	48,48%
AA	18,04%
A	26,15%
BBB	4,31%
egyéb	3,03%

Kamatkitettség

0 és 1 év között	-2,48%
1 és 3 év között	19,36%
3 és 5 év között	11,98%
5 és 7 év között	13,71%
7 és 10 év között	25,32%
több mint 10 év	32,12%

További befektetési jegy osztályok

X hozamtőkésítő	LU0121214588
I hozamtőkésítő	LU0191251734
P hozamfizető	LU0119222288
S hozamtőkésítő	LU0300858254

Jogi nyilatkozat

Kérjük olvassa el a dokumentum végén található jogi nyilatkozatot.

ING (L) Renta Fund

Eurocredit



Overall Morningstar Rating™
Morningstar minősítés 30/09/2008



3-year Morningstar Rating™



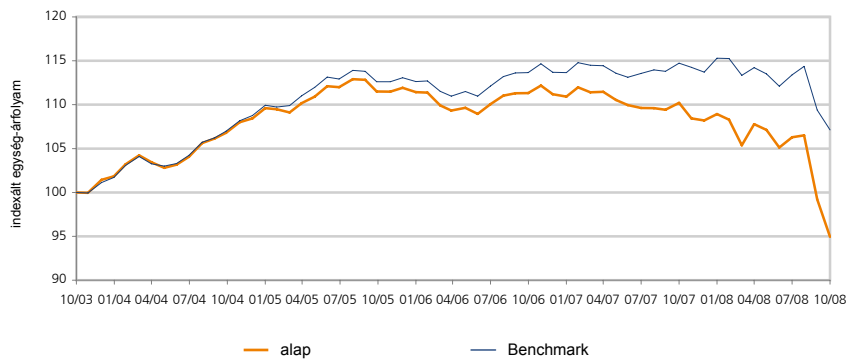
5-year Morningstar Rating™



Befektetési politika

Az alap célja, hogy olyan portfólió kialakításával érjen el az államkötvények teljesítményénél magasabb hozamot, amely vagyonát vállalatok és pénzügyi intézmények által kibocsátott, euróban vagy OECD devizában denominált, kötvényekben és pénzügyi instrumentumokban tartja. A portfólió (implicit) hitelminősítése „A”.

Árfolyamalakulás



Visszatekintő hozamok (%)

EUR	1 hó	3 hó	6 hó	1 év	2 év	3 év	4 év	5 év
alap	-4,30	-10,68	-11,93	-13,85	-14,72	-14,86	-11,11	-5,06
Benchmark	-2,06	-5,52	-6,20	-6,63	-5,74	-4,86	0,14	7,13

Visszatekintő évesített hozamok (%)



EUR		1 év	2 év	3 év	4 év	5 év
● alap		-13,85	-7,65	-5,22	-2,90	-1,03
● Benchmark		-6,63	-2,91	-1,65	0,04	1,39

Naptári éves hozamok (%)



EUR	2008 YTD	2007	2006	2005	2004	2003
● alap	-12,25	-2,69	-0,66	3,21	6,91	5,89
● Benchmark	-5,78	0,02	0,54	3,96	7,55	6,77

Az adatok keletkezése 31/10/2008

Alapadatok

ISIN kód	LU0123076597
Bloomberg kód	INGEUCP LX
Reuters kód	LU0123076597.LUF
Telekurs kód	1186206
WKN kód	658774
Sedol kód	-

P osztály hozamtokésít	EUR	
Nettó eszközérték számítás gyakorisá	napi	
Az alap indulása	30/03/1994	500.000,00
Nettó eszközérték (NEÉ)	31/10/2008	110,78
12 havi NEÉ maximuma	31/10/2007	128,59
12 havi NEÉ minimuma	13/10/2008	110,66

Költségek

Éves alapkezelői díj	maximum	0,75%
----------------------	---------	-------

Az alap adatai

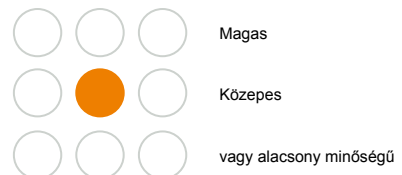
Kötvényalap (határozatlan futamidejű)	
Kibocsátás országa	Luxemburg
Összesített nettó eszközérték (milli)	290,88
A lejáratig számított évesített hozai	7,38%
Duration (hátralévő átlagos futamid)	3,98
Referencia index: ING IM Lehman Brothers Euro-Aggregate Corporate Index (RI)	

Legnagyobb 10 kötvénybefektetés

France Telecom 03/2013 7 1/4 %	2,33%
Banesto Banco Emisiones 04/2016 4%	2,08%
Allianz Ag 04/2049 (var)(perp)	1,86%
At T Inc 6.125% 08-02/04/2015	1,63%
Volkswagen Fin Serv 04/2011 4 3/4%	1,51%
Ing Bank Nv 04-15/03/2019 Sr	1,48%
Daimlerchrysler 2001/2011 7%	1,36%
Bnp Paribas 03/2049 5.868% (var)	1,33%
Procter & Gamble 07/2027 4 7/8%	1,26%
Citigroup 04/2019 4 3/4% (var)	1,18%

Befektetési stílus

ING IM Box



alacsony, közepes vagy magas kamaterékenység

Jogi nyilatkozat

Kérjük olvassa el a dokumentum végén található jogi nyilatkozatot.

ING (L) Renta Fund

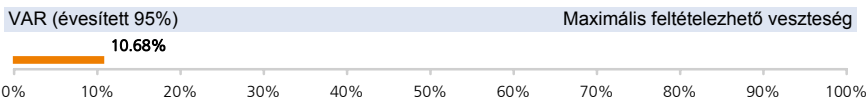
Eurocredit

Kimutatások

EUR	1 éves	3 éves	5 éves
Volatilitás éves(itett)	8,68	5,51	4,77
Sharpe-mutató éves(itett)	-2,14	-1,81	-1,21
Éves(itett) alfa	-4,56	-2,94	-2,80
α (%)	-7,22	-3,57	-2,42
Béta	1,46	1,40	1,33
R2	0,91	0,90	0,91
Információs hányados éves(itett)	-2,02	-1,54	-1,25
Követési hiba éves(itett)	3,80	2,35	1,89

Az évesített Sharpe mutatóhoz kockázatmentes hozamként a 3 hónapos Euribor-t vettük figyelembe.

Kockázati jellemzők



A VaR (kockázatokkal súlyozott érték) egy olyan statisztikai mérőszám, amely azt mutatja meg, hogy mekkora maximális évesített veszteséget érhetünk el egy adott időszakon belül. További információért kérjük tekintse meg az alap tájékoztatóját!

Eval[®] Rating 60 havi hozam alapján

Kockázat	0	1	2	3	4	5	6
EUR	●	●	○	○	○	○	○

Az Eval[®] Rating az alábbi történő befektetésekor vállalt kockázatra utal. A kockázatokat a hozamtökésítő befektetési jegy osztály euróban mért éves hozamának szórása alapján számolják. A mutatónak 7 különböző kockázati kategóriája, amelyeket a növekvő kockázati koefficiens alapján határoznak meg (0= a legalacsonyabb kockázat, 6= a legnagyobb kockázat).

Piaci kockázat (eszközosztály szerint)



Devizakockázat (EUR)



Hitelezési kockázat (S&P minősítés alapján)



Kamatkockázat (duration)



Osztalék (bruttó)

év	2008	2007	2006	2005	2004
osztalék sors	14	13	12	11	10
EUR	56,30	61,00	65,00	36,00	51,00

Az adatok keletkezése 31/10/2008

S&P (aggregált) besorolás

AAA	■	3,23%
AA	■	21,68%
A	■	55,48%
BBB	■	19,04%
egyéb	■	0,57%

Kamatkitettség

0 és 1 év között	■	0,70%
1 és 3 év között	■	27,20%
3 és 5 év között	■	25,45%
5 és 7 év között	■	17,59%
7 és 10 év között	■	21,37%
több mint 10 év	■	7,69%

További befektetési jegy osztályok

X hozamtökésítő	LU0123076670
I hozamtökésítő	LU0092545796
P hozamfizető	LU0146283048
I hozamfizető	LU0092545523
S hozamtökésítő	LU0300858841

Jogi nyilatkozat

Kérjük olvassa el a dokumentum végén található jogi nyilatkozatot.

ING (L) Renta Fund

Global High Yield



Overall Morningstar Rating™
Morningstar minősítés 30/09/2008



3-year Morningstar Rating™



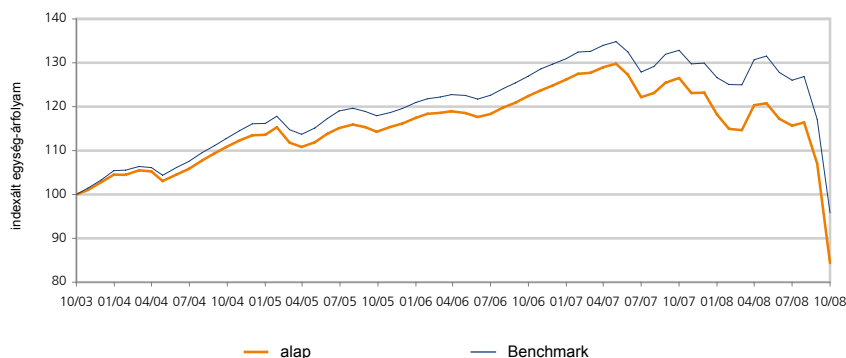
5-year Morningstar Rating™



Befektetési politika

Az alap vagyonkezelése abszolút hozam elérésére alapul. Ez a megközelítés a portfólió befektetések megosztása során az egyedi kibocsátók intenzív fundamentális hitelképesség vizsgálatát ötvözi a makroökonomiai - földrajzi, hitelminősítési (BB, B, CC) és iparági - elemzéssel. Az alap benchmarkja: Lehman Brothers 70% US High Yield + 30% Pan European High Yield 2% Issuer constraint Index.

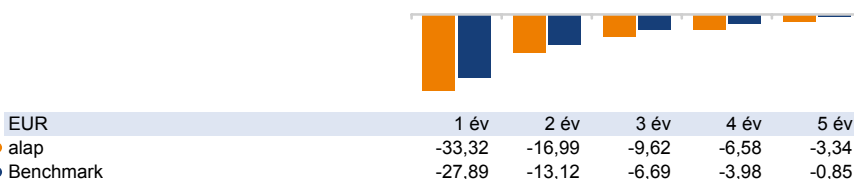
Árfolyamalakulás



Visszatekintő hozamok (%)

EUR	1 hó	3 hó	6 hó	1 év	2 év	3 év	4 év	5 év
alap	-21,14	-27,07	-29,91	-33,32	-31,09	-26,18	-23,85	-15,64
Benchmark	-18,18	-23,97	-26,69	-27,89	-24,52	-18,77	-15,01	-4,19

Visszatekintő évesített hozamok (%)



Naptári éves hozamok (%)

EUR	2008 YTD	2007	2006	2005	2004	2003
● alap	-31,51	-1,31	7,43	2,38	10,34	17,68
● Benchmark	-26,26	0,18	8,44	3,02	12,35	29,99

Az adatok keletkezése 31/10/2008

Alapadatok

ISIN kód	LU0128047684
Bloomberg kód	INGRGHP LX
Reuters kód	LU0128047684.LUF
Telekurs kód	1226433
WKN kód	806425
Sedol kód	-

P osztály hozamtokésít	EUR
Nettó eszközérték számítás gyakorisá	napi
Az alap indulása	21/05/2001 250,00
Nettó eszközérték (NEÉ)	31/10/2008 228,55
12 havi NEÉ maximuma	31/10/2007 342,77
12 havi NEÉ minimuma	28/10/2008 227,19

Költségek

Éves alapkezelői díj	maximum	1,20%
----------------------	---------	-------

Az alap adatai

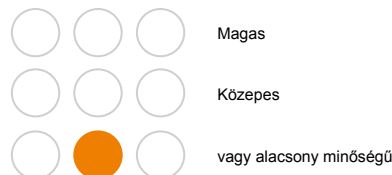
Kötvényalap (határozatlan futamidejű)	
Kibocsátás országa	Luxemburg
Összesített nettó eszközérték (milli)	226,62
A lejáratig számított évesített hozai	19,08%
Duration (hátralévő átlagos futamid)	3,69
Referencia index: ING IM Lehman Brothers Global High Yield Hedged Index (RI)	

Legnagyobb 10 kötvénybefektetés

Gmac 01/2011 6 7/8%	1,61%
Cablecom Luxembourg 06/2016 8%	1,24%
Ford Motor 06/2012 (frn)	1,04%
Signun Lux I Sa 0% 07-18/06/2015	1,04%
Txu Energy Co 10.25% 07-01/11/2015	0,97%
Nibc Bank Nv 07-04/05/2009 Frn	0,96%
Hca Inc 9.625% 07-15/11/2016	0,95%
Energy Future Hldg 10.875% 07-01/11/2017	0,94%
Siberian Service 13.75 % 08-28/03/2010	0,90%
Cirsa Finance Lux 04/2014 8 3/4%	0,90%

Befektetési stílus

ING IM Box



alacsony, közepes vagy magas kamatérzékenység

Jogi nyilatkozat

Kérjük olvassa el a dokumentum végén található jogi nyilatkozatot.

ING (L) Renta Fund

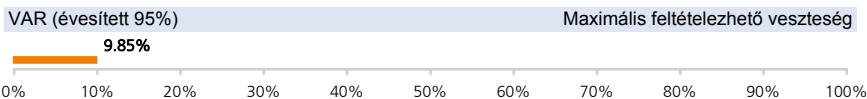
Global High Yield

Kimutatások

EUR	1 éves	3 éves	5 éves
Volatilitás éves(itett)	22,50	14,32	11,59
Sharpe-mutató éves(itett)	-1,69	-1,00	-0,70
Éves(itett) alfa	-2,90	-2,06	-2,31
α (%)	-5,43	-2,93	-2,49
Béta	1,13	1,13	1,12
R2	0,99	0,99	0,99
Információs hányados éves(itett)	-1,95	-1,30	-1,31
Követési hiba éves(itett)	3,83	2,40	1,91

Az évesített Sharpe mutatóhoz kockázatmentes hozamként a 3 hónapos Euribor-t vettük figyelembe.

Kockázati jellemzők



A VaR (kockázatokkal súlyozott érték) egy olyan statisztikai mérőszám, amely azt mutatja meg, hogy mekkora maximális évesített veszteséget érhetünk el egy adott időszakon belül. További információért kérjük tekintse meg az alap tájékoztatóját!

Eval[®] Rating 60 havi hozam alapján

Kockázat	0	1	2	3	4	5	6
EUR	●	●	●	●	○	○	○

Az Eval[®] Rating az alapba történő befektetésekor vállalt kockázatra utal. A kockázatokat a hozamtökésítő befektetési jegy osztály euróban mért éves hozamának szórása alapján számolják. A mutatónak 7 különböző kockázati kategóriája, amelyeket a növekvő kockázati koefficiens alapján határoznak meg (0= a legalacsonyabb kockázat, 6= a legnagyobb kockázat).

Piaci kockázat (eszközosztály szerint)



Devizakockázat (EUR)



Hitelezési kockázat (S&P minősítés alapján)



Kamatkockázat (duration)



Osztalék (bruttó)

év	2008	2007	2006	2005	2004
osztalék sors	7	6	5	4	3
EUR	66,45	64,00	67,00	24,00	40,00

Az adatok keletkezése 31/10/2008

S&P (aggregált) besorolás

A	2,38%
BBB	4,34%
BB	26,85%
B	45,08%
CCC	15,73%
D	0,04%
egyéb	0,00%
	5,57%

Kamatkitettség

0 és 1 év között	6,80%
1 és 3 év között	6,18%
3 és 5 év között	17,17%
5 és 7 év között	34,95%
7 és 10 év között	27,89%
több mint 10 év	7,01%

További befektetési jegy osztályok

X hozamtökésítő	LU0128047924
I hozamtökésítő	LU0191252039
P hozamfizető	LU0128047767
I hozamfizető	LU0281183094
S hozamtökésítő	LU0300861555

Jogi nyilatkozat

Kérjük olvassa el a dokumentum végén található jogi nyilatkozatot.

ING (L) Renta Fund

Emerging Market Debt Hard Currency



Overall Morningstar Rating™
Morningstar minősítés 30/09/2008



3-year Morningstar Rating™



5-year Morningstar Rating™



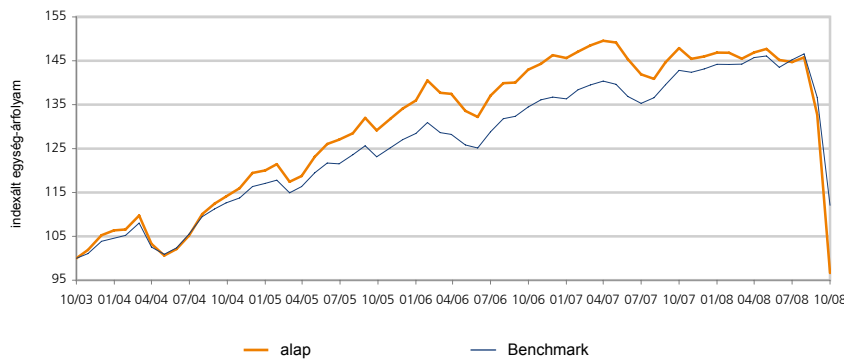
10-year Morningstar Rating™



Befektetési politika

Az alap célja, hogy olyan diversifikált portfólió kialakításával érjen el euróban kifejezett tőkenövekményt, amely vagyonát főleg alacsony vagy közepes jövedelemmel rendelkező fejlődő országokban, OECD devizanemekben kibocsátott, hitelviszonyt megtestesítő értékpapírokban és pénzügyi instrumentumokban tartja. A befektetések jelentős részét a vagyonkezelő Latin-Amerikában, Kelet-Európában és Afrikában kibocsátott hitelviszonyt megtestesítő eszközökben tartja, így például fix és változó kamatozású kötvényekben, warrantokban és átváltható kötvényekben, szindikált és bankkölcsönök átstrukturálásából származó kötvényekben (pl. az un. „Brady” kötvények) és alárendelt kötvényekben.

Árfolyamalakulás



Visszatekintő hozamok (%)

EUR	1 hó	3 hó	6 hó	1 év	2 év	3 év	4 év	5 év
alap	-27,18	-33,22	-34,21	-34,66	-32,41	-25,16	-15,30	-3,36
Benchmark	-17,98	-22,82	-23,09	-21,51	-16,65	-8,96	-0,48	12,09

Visszatekintő évesített hozamok (%)



EUR	1 év	2 év	3 év	4 év	5 év
● alap	-34,66	-17,79	-9,21	-4,07	-0,68
● Benchmark	-21,51	-8,70	-3,08	-0,12	2,31

Naptári éves hozamok (%)



EUR	2008 YTD	2007	2006	2005	2004	2003
● alap	-33,80	-0,21	9,09	12,29	13,48	29,67
● Benchmark	-21,70	4,69	7,65	9,20	12,01	22,68

Az adatok keletkezése 31/10/2008

Alapadatok

ISIN kód	LU0041345751
Bloomberg kód	INGEMMA LX
Reuters kód	LU0041345751.LUF
Telekurs kód	1581523
WKN kód	972915
Sedol kód	-

P osztály hozamtkésítő	EUR
Nettó eszközérték számítás gyakorisága	napi
Az alap indulása	11/02/1993 1.000,00
Nettó eszközérték (NEÉ)	31/10/2008 1.923,44
12 havi NEÉ maximuma	02/06/2008 2.947,55
12 havi NEÉ minimuma	27/10/2008 1.830,60

Költségek

Éves alapkezelői díj	maximum	1,20%
----------------------	---------	-------

Az alap adatai

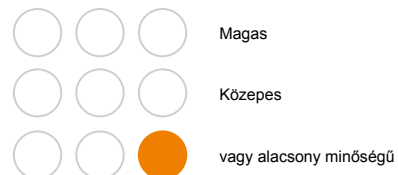
Kötvényalap (határozatlan futamidejű)	
Kibocsátás országa	Luxemburg
Összesített nettó eszközérték (milli)	550,50
A lejáratig számított évesített hozar	15,50%
Duration (hátralévő átlagos futamid)	6,75
Referencia index: ING IM JP Morgan EMBI Global Diversified Hedged Index (RI)	

Legnagyobb 10 kötvénybefektetés

Us Syr Note Future (cbt) 31/12/2008	5,47%
Turkey 05/2025 7 3/8%	3,77%
Kazmunaigaz Fina 9.125% 08-02/07/2018	3,31%
Gazprom 03/2013 9 5/8%	3,20%
Russian Federation 98/2028 12 3/4%	3,03%
Petroleum	2,49%
Petrol Venez Sa 5,25% Notes 07-12/04/17	2,44%
Brazil 97/2027 10 1/8%	2,40%
Brazil 01/2024 8 7/8%	2,20%
Brazil 05/2025 8 3/4%	2,06%

Befektetési stílus

ING IM Box



alacsony, közepes vagy magas kamatérzékenység

Jogi nyilatkozat

Kérjük olvassa el a dokumentum végén található jogi nyilatkozatot.

ING (L) Renta Fund

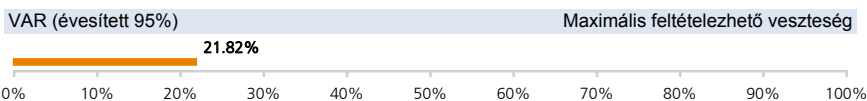
Emerging Market Debt Hard Currency

Kimutatások

EUR	1 éves	3 éves	5 éves
Volatilitás éves(itett)	27,85	17,55	14,81
Sharpe-mutató éves(itett)	-1,42	-0,80	-0,37
Éves(itett) alfa	-5,42	-4,42	-3,39
α (%)	-13,15	-6,13	-2,99
Béta	1,45	1,43	1,40
R2	0,99	0,98	0,97
Információs hányados éves(itett)	-1,48	-0,89	-0,49
Követési hiba éves(itett)	11,01	6,87	5,59

Az évesített Sharpe mutatóhoz kockázatmentes hozamként a 3 hónapos Euribor-t vettük figyelembe.

Kockázati jellemzők



A VaR (kockázatokkal súlyozott érték) egy olyan statisztikai mérőszám, amely azt mutatja meg, hogy mekkora maximális évesített veszteséget érhetünk el egy adott időszakon belül. További információért kérjük tekintse meg az alap tájékoztatóját!

Eval[®] Rating 60 havi hozam alapján

Kockázat	0	1	2	3	4	5	6
EUR	●	●	●	●	○	○	○

Az Eval[®] Rating az alapba történő befektetéskor vállalt kockázatra utal. A kockázatokat a hozamtőkésítő befektetési jegy osztály euróban mért éves hozamának szórása alapján számolják. A mutatónak 7 különböző kockázati kategóriája, amelyeket a növekvő kockázati koefficiens alapján határoznak meg (0= a legalacsonyabb kockázat, 6= a legnagyobb kockázat).

Piaci kockázat (eszközosztály szerint)



Devizakockázat (EUR)



Hitelezési kockázat (S&P minősítés alapján)



Kamatkockázat (duration)



Osztalék (bruttó)

év	2008	2007	2006	2005	2004
osztalék sors	15	14	13	12	11
EUR	48,35	54,00	54,00	36,00	45,00

Az adatok keletkezése 31/10/2008

S&P (aggregált) besorolás

AAA	4,94%
A	0,66%
BBB	37,33%
BB	34,56%
B	9,49%
CCC	1,36%
egyéb	11,65%

Kamatkitettség

0 és 1 év között	-6,31%
1 és 3 év között	9,89%
3 és 5 év között	20,22%
5 és 7 év között	36,41%
7 és 10 év között	34,25%
több mint 10 év	5,54%

További befektetési jegy osztályok

X hozamtőkésítő	LU0166333210
I hozamtőkésítő	LU00191252971
P hozamfizető	LU0041345678
I hozamfizető	LU0281182369
S hozamtőkésítő	LU0300857447

Jogi nyilatkozat

Kérjük olvassa el a dokumentum végén található jogi nyilatkozatot.

ING (L) Renta Fund

Asian Debt



Overall Morningstar Rating™
Morningstar minősítés 30/09/2008



3-year Morningstar Rating™



5-year Morningstar Rating™

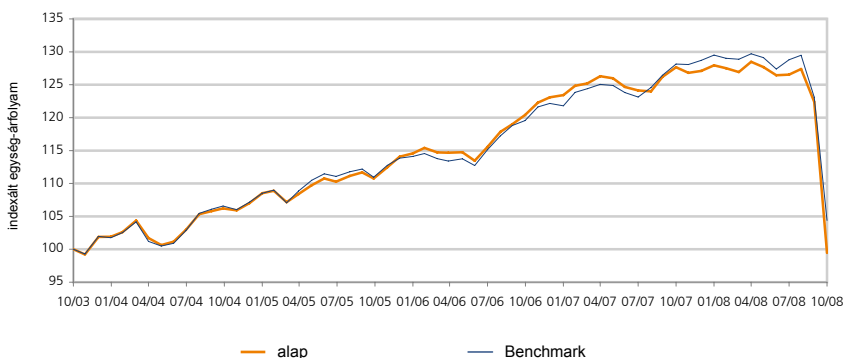


10-year Morningstar Rating™

Befektetési politika

Az alap célja, hogy olyan portfólió kialakításával érjen el tőkenövekményt, amely vagyonát főleg ázsiai kibocsátók (ideértve Kína, Hong Kong, India, Indonézia, Malajzia, Pakisztán, a Fülöp Szigetek, Szingapúr, Taiwan, Thaiföld és Vietnám) által kibocsátott, amerikai dollárban denominált kötvényekben tartja.

Árfolyamalakulás



Visszatekintő hozamok (%)

USD	1 hó	3 hó	6 hó	1 év	2 év	3 év	4 év	5 év
alop	-18,75	-21,41	-22,60	-22,09	-17,42	-10,21	-6,36	-0,55
Benchmark	-15,22	-18,96	-19,53	-18,54	-12,70	-5,92	-2,06	4,38

Visszatekintő évesített hozamok (%)

USD	1 év	2 év	3 év	4 év	5 év
alop	-22,09	-9,12	-3,53	-1,63	-0,11
Benchmark	-18,54	-6,57	-2,01	-0,52	0,86

Naptári éves hozamok (%)

USD	2008 YTD	2007	2006	2005	2004	2003
alop	-21,75	3,25	7,92	6,59	5,03	10,34
Benchmark	-18,91	5,37	7,29	6,26	5,09	8,99

Az adatok keletkezése 31/10/2008

Alapadatok

ISIN kód	LU0119220589
Bloomberg kód	INGRASP LX
Reuters kód	LU0119220589.LUF
Telekurs kód	1173099
WKN kód	806413
Sedol kód	-

P osztály hozamtkésítő	USD	
Nettó eszközérték számítás gyakorisága	napi	
Az alap indulása	18/11/1996	500,00
Nettó eszközérték (NEÉ)	31/10/2008	820,42
12 havi NEÉ maximuma	21/05/2008	1.065,19
12 havi NEÉ minimuma	30/10/2008	815,07

Költségek

Éves alapkezelői díj	maximum	1,00%
----------------------	---------	-------

Az alap adatai

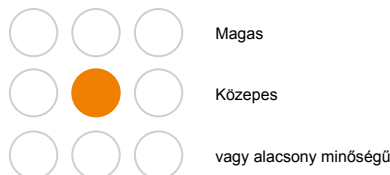
Kötvényalap (határozatlan futamidejű)	
Kibocsátás országa	Luxemburg
Összesített nettó eszközérték (milli)	22,96
A lejáratig számított évesített hozar	13,50%
Duration (hátralévő átlagos futamid)	4,20
Referencia index: ING IM JP Morgan Global Credit Asia Composite Index (RI)	

Legnagyobb 10 kötvénybefektetés

Us Syr Note Future (cbt) 31/12/2008	9,28%
Korea T-bill 3 Yr 8% 16/12/2008	7,39%
Export-import Bank Of Korea 5.5% 17/10/2012	3,81%
Indonesia 05/2035 8 1/2%	2,79%
Industrial Bank Of Korea 04/2014 4%	2,74%
Sarawak Corp Suruk 04/2009 (frn)	2,63%
Petronas Capital 02/2012 7%	2,60%
Bank Danamon Indonesia 04/2014 (var)	2,54%
Nibc Bank 07/2012 Frn	2,43%
Dbs Bank Ltd 06-15/07/2021 Frn	2,34%

Befektetési stílus

ING IM Box



alacsony, közepes vagy magas kamatérzékenység

Jogi nyilatkozat

Kérjük olvassa el a dokumentum végén található jogi nyilatkozatot.

ING (L) Renta Fund

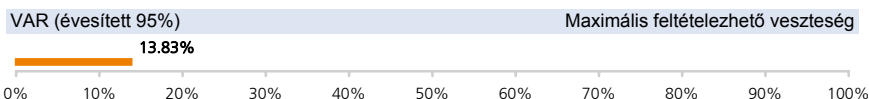
Asian Debt

Kimutatások

USD	1 éves	3 éves	5 éves
Volatilitás éves(itett)	18,91	11,66	9,44
Sharpe-mutató éves(itett)	-1,42	-0,71	-0,52
Éves(itett) alfa	-0,35	-1,10	-0,99
α (%)	-3,55	-1,51	-0,97
Béta	1,18	1,15	1,13
R2	0,98	0,97	0,97
Információs hányados éves(itett)	-0,94	-0,53	-0,42
Követési hiba éves(itett)	4,56	2,85	2,25

Az évesített Sharpe mutatóhoz kockázatmentes hozamként a 3 hónapos Euribor-t vettük figyelembe.

Kockázati jellemzők



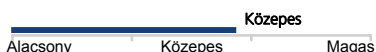
A VaR (kockázatokkal súlyozott érték) egy olyan statisztikai mérőszám, amely azt mutatja meg, hogy mekkora maximális évesített veszteséget érhetünk el egy adott időszakon belül. További információért kérjük tekintse meg az alap tájékoztatóját!

Eval[®] Rating 60 havi hozam alapján

Kockázat	0	1	2	3	4	5	6
USD	●	●	●	○	○	○	○

Az Eval[®] Rating az alapba történő befektetésekor vállalt kockázatra utal. A kockázatokat a hozamtőkésítő befektetési jegy osztály euróban mért éves hozamának szórása alapján számolják. A mutatónak 7 különböző kockázati kategóriája, amelyeket a növekvő kockázati koefficiens alapján határoznak meg (0= a legalacsonyabb kockázat, 6= a legnagyobb kockázat).

Piaci kockázat (eszközosztály szerint)



Devizakockázat (USD)



Hitelezési kockázat (S&P minősítés alapján)



Kamatkockázat (duration)



Osztalék (bruttó)

év	2008	2007	2006	2005	2004
osztalék sors	12	11	10	9	8
USD	149,40	169,00	160,00	84,00	83,00

Az adatok keletkezése 31/10/2008

S&P (aggregált) besorolás

AAA	8,60%
AA	0,39%
A	34,33%
BBB	23,59%
BB	16,76%
B	7,26%
CCC	0,47%
D	0,07%
egyéb	8,51%

Kamatkitettség

0 és 1 év között	20,42%
1 és 3 év között	23,02%
3 és 5 év között	29,56%
5 és 7 év között	21,38%
7 és 10 év között	5,19%
több mint 10 év	0,43%

További befektetési jegy osztályok

X hozamtőkésítő	LU0121210917
I hozamtőkésítő	LU0362059205
P hozamfizető	LU0119220829

Jogi nyilatkozat

Kérjük olvassa el a dokumentum végén található jogi nyilatkozatot.

ING (L) Invest

European Real Estate



Overall Morningstar Rating™
Morningstar minősítés 30/09/2008



3-year Morningstar Rating™



5-year Morningstar Rating™

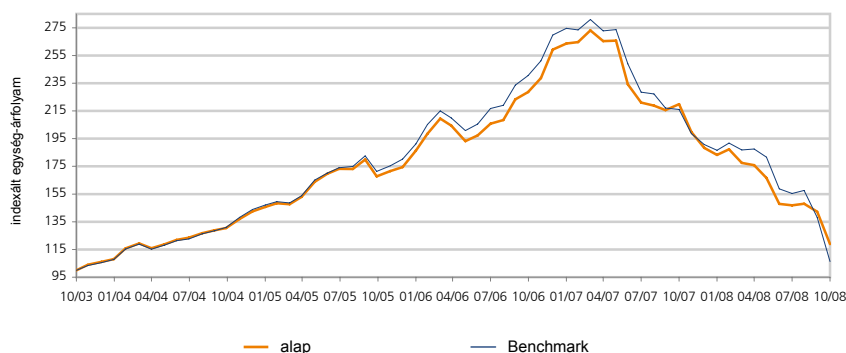


10-year Morningstar Rating™

Befektetési politika

Az alap elsősorban az Európa országában alapított, tőzsdén jegyzett vagy forgalmazott, az ingatlan szektorban működő, vállalatok részvényeinek és /vagy más átváltható értékpapírjainak diverzifikált portfóliójába fektet.

Árfolyamalakulás



Visszatekintő hozamok (%)

EUR	1 hó	3 hó	6 hó	1 év	2 év	3 év	4 év	5 év
alap	-16,44	-19,09	-32,40	-45,95	-48,01	-29,18	-8,87	18,86
Benchmark	-22,97	-31,57	-43,28	-50,75	-55,78	-37,94	-18,75	6,37

Visszatekintő évesített hozamok (%)



Naptári éves hozamok (%)

EUR	2008 YTD	2007	2006	2005	2004	2003
alap	-36,88	-27,36	48,54	22,47	34,35	18,76
Benchmark	-44,22	-29,32	49,66	25,33	36,34	19,47

Az adatok keletkezése 31/10/2008

Alapadatok

ISIN kód	LU0119205192
Bloomberg kód	INGLEIP LX
Reuters kód	LU0119205192.LUF
Telekurs kód	1163281
WKN kód	937486
Sedol kód	-

P osztály hozamtokésít	EUR
Nettó eszközérték számítás gyakorisá	napi
Az alap indulása	22/05/1991 10.000,00
Nettó eszközérték (NEÉ)	31/10/2008 455,56
12 havi NEÉ maximuma	31/10/2007 842,87
12 havi NEÉ minimuma	27/10/2008 415,75

Költségek

Éves alapkezelői díj	1,50%
----------------------	-------

Az alap adatai

Részvényalap (határozatlan futamidejű)	
Kibocsátás országa	Luxemburg
Összesített nettó eszközérték (milli)	60,51
Referencia index: ING IM 10/40 GPR 250 Europe 20% UK Index (NRI)	

Legnagyobb 10 részvénybefektetés

Wereldhave Nv	10,26%
Unibail-rodamco	9,67%
British Land Co Plc	9,15%
Mercialys	6,32%
Land Securities Group Plc	4,71%
Corio Nv	4,56%
Castellum Ab	4,48%
Deutsche Euroshop Ag	4,43%
Psp Swiss Property Ag-reg	4,35%
Hammerson Plc	4,26%

Befektetési stílus

Morningstar Box



érték, vegyes vagy növekedés alapú stílus

Jogi nyilatkozat

Kérjük olvassa el a dokumentum végén található jogi nyilatkozatot.

ING (L) Invest

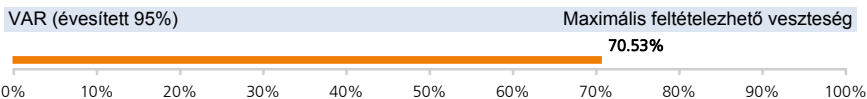
European Real Estate

Kimutatások

EUR	1 éves	3 éves	5 éves
Volatilitás éves(itett)	18,55	19,54	17,08
Sharpe-mutató éves(itett)	-2,73	-0,80	-0,07
Éves(itett) alfa	-14,52	1,53	2,29
α (%)	4,80	3,84	2,27
Béta	0,65	0,83	0,86
R2	0,81	0,88	0,90
Információs hányados éves(itett)	0,76	0,55	0,36
Követési hiba éves(itett)	14,04	8,81	6,88

Az évesített Sharpe mutatóhoz kockázatmentes hozamként a 3 hónapos Euribor-t vettük figyelembe.

Kockázati jellemzők



A VaR (kockázatokkal súlyozott érték) egy olyan statisztikai mérőszám, amely azt mutatja meg, hogy mekkora maximális évesített veszteséget érhetünk el egy adott időszakon belül. További információért kérjük tekintse meg az alap tájékoztatóját!

Eval[®] Rating 60 havi hozam alapján

Kockázat	0	1	2	3	4	5	6
EUR	●	●	●	●	●	○	○

Az Eval[®] Rating az alappa történő befektetésekor vállalt kockázatra utal. A kockázatokat a hozamtőkésítő befektetési jegy osztály euróban mért éves hozamának szórása alapján számolják. A mutatónak 7 különböző kockázati kategóriája, amelyeket a növekvő kockázati koefficiens alapján határoznak meg (0= a legalacsonyabb kockázat, 6= a legnagyobb kockázat).

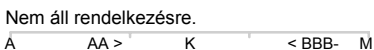
Piaci kockázat (eszközosztály szerint)



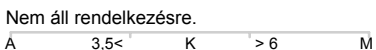
Devizakockázat (EUR)



Hitelezési kockázat (S&P minősítés alapján)



Kamatkockázat (duration)



Osztalék (bruttó)

év	2007	2006	2005	2004	2003
osztalék sors	15	14	13	12	11
EUR	58,00	65,00	58,00	41,00	35,00

Az adatok keletkezése 31/10/2008

Országok szerinti megoszlás

Franciaország	25,53%
Egyesült Királyság	23,55%
Hollandia	21,40%
Luxemburg	9,72%
Svédország	7,83%
Svájc	7,54%
Németország	4,43%

Devizák szerinti megoszlás

EUR	59,77%
GBP	23,84%
SEK	7,83%
CHF	7,54%
TRY	1,01%
CZK	0,01%
NOK	0,01%
DKK	0,00%
SKK	0,00%

További befektetési jegy osztályok

X hozamtőkésítő	LU0121177280
I hozamtőkésítő	LU0191250173
P hozamfizető	LU0119205275
S hozamtőkésítő	LU0293044839

Jogi nyilatkozat

Kérjük olvassa el a dokumentum végén található jogi nyilatkozatot.

ING (L) Invest

European Food & Beverages



Overall Morningstar Rating™
Morningstar minősítés 30/09/2008



3-year Morningstar Rating™



5-year Morningstar Rating™

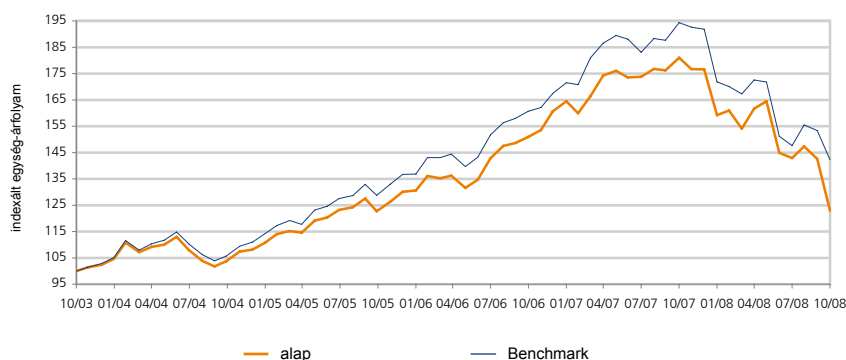


10-year Morningstar Rating™

Befektetési politika

Az alap elsősorban Európa országaiban alapított, tőzsdén jegyzett vagy forgalmazott, az alapvető fogyasztási cikk szektorban működő, vállalatok részvényeinek és/vagy más átváltható értékpapírjainak diverzifikált portfoliójába fektet. Konkrétabban a következő iparágak részvényei érintettek: élelmiszer-, ital- és dohányárúk gyártói, illetve forgalmazói; nem tartós fogyasztási cikkek, illetve higiéniai termékek gyártói; élelmiszer- és gyógyszeripari termékek forgalmazói.

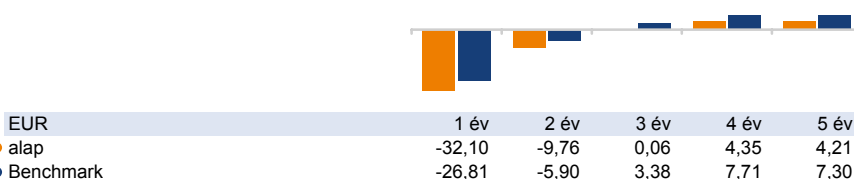
Árfolyamalakulás



Visszatekintő hozamok (%)

EUR	1 hó	3 hó	6 hó	1 év	2 év	3 év	4 év	5 év
alap	-13,79	-13,99	-23,98	-32,10	-18,57	0,18	18,56	22,91
Benchmark	-7,25	-3,67	-17,58	-26,81	-11,46	10,49	34,62	42,23

Visszatekintő évesített hozamok (%)



Naptári éves hozamok (%)

EUR	2008 YTD	2007	2006	2005	2004	2003
alap	-30,39	9,89	23,52	20,33	5,59	-0,02
Benchmark	-25,87	14,57	22,48	23,18	7,93	1,85

Az adatok keletkezése 31/10/2008

Alapadatok

ISIN kód	LU0119204468
Bloomberg kód	INGLEFP LX
Reuters kód	LU0119204468.LUF
Telekurs kód	1163963
WKN kód	666317
Sedol kód	-

P osztály hozamtokésítő	EUR	
Nettó eszközérték számítás gyakorisága	napi	
Az alap indulása	23/03/1998	10.000,00
Nettó eszközérték (NEÉ)	31/10/2008	243,80
12 havi NEÉ maximuma	31/10/2007	359,06
12 havi NEÉ minimuma	24/10/2008	219,22

Költségek

Éves alapkezelői díj	1,50%
----------------------	-------

Az alap adatai

Részvényalap (határozatlan futamidejű)	
Kibocsátás országa	Luxemburg
Összesített nettó eszközérték (milli)	76,49
Referencia index: ING IM MSCI 10/40 Europe Consumer Staples Index (NRI)	

Legnagyobb 10 részvénybefektetés

Imperial Tobacco Group Plc	9,57%
Nestle Sa-reg	8,74%
British American Tobacco Plc	8,64%
Groupe Danone	8,12%
SabMiller Plc	4,59%
Metro Ag	4,56%
Unilever Nv-cva	4,56%
Henkel Ag & Co Kgaa Vorzug	4,41%
Tesco Plc	4,24%
Pernod-ricard Sa	3,98%

Befektetési stílus

Morningstar Box



érték, vegyes vagy növekedés alapú stílus

Jogi nyilatkozat

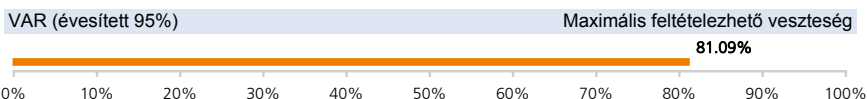
Kérjük olvassa el a dokumentum végén található jogi nyilatkozatot.

Kimutatások

EUR	1 éves	3 éves	5 éves
Volatilitás éves(itett)	20,77	15,46	13,29
Sharpe-mutató éves(itett)	-1,77	-0,30	-0,04
Éves(itett) alfa	-4,45	-3,14	-2,97
α (%)	-5,29	-3,32	-3,09
Béta	1,07	1,04	1,03
R2	0,83	0,86	0,88
Információs hányados éves(itett)	-0,75	-0,51	-0,59
Követési hiba éves(itett)	9,15	5,97	4,67

Az évesített Sharpe mutatóhoz kockázatmentes hozamként a 3 hónapos Euribor-t vettük figyelembe.

Kockázati jellemzők



A VaR (kockázatokkal súlyozott érték) egy olyan statisztikai mérőszám, amely azt mutatja meg, hogy mekkora maximális évesített veszteséget érhetünk el egy adott időszakon belül. További információért kérjük tekintse meg az alap tájékoztatóját!

Eval[®] Rating 60 havi hozam alapján

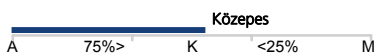
Kockázat	0	1	2	3	4	5	6
EUR	●	●	●	●	○	○	○

Az Eval[®] Rating az alapba történő befektetésekor vállalt kockázatra utal. A kockázatokat a hozamtőkésítő befektetési jegy osztály euróban mért éves hozamának szórása alapján számolják. A mutatónak 7 különböző kockázati kategóriája, amelyeket a növekvő kockázati koefficiens alapján határoznak meg (0= a legalacsonyabb kockázat, 6= a legnagyobb kockázat).

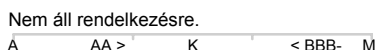
Piaci kockázat (eszközosztály szerint)



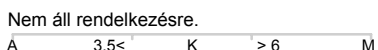
Devizakockázat (EUR)



Hitelezési kockázat (S&P minősítés alapján)



Kamatkockázat (duration)



Osztalék (bruttó)

év	2007	2006	2005	2004	2003
osztalék sors	10	9	8	7	6
EUR	22,00	22,00	18,00	14,00	14,00

Az adatok keletkezése 31/10/2008

Országok szerinti megoszlás

Egyesült Királyság	30,73%
Franciaország	14,43%
Németország	12,73%
Svájc	8,74%
Hollandia	8,00%
Törökország	5,32%
Luxemburg	4,12%
Görögország	3,91%
Portugália	3,20%
egyéb	8,83%

Devizák szerinti megoszlás

EUR	46,60%
GBP	32,61%
CHF	9,66%
TRY	5,53%
USD	2,67%
SEK	1,49%
DKK	1,01%
NOK	0,43%

További befektetési jegy osztályok

X hozamtőkésítő	LU0121181712
I hozamtőkésítő	LU0357247534
P hozamfizető	LU0119204898

Jogi nyilatkozat

Kérjük olvassa el a dokumentum végén található jogi nyilatkozatot.

ING (L) Invest

European Health Care



Overall Morningstar Rating™
Morningstar minősítés 30/09/2008



3-year Morningstar Rating™



5-year Morningstar Rating™

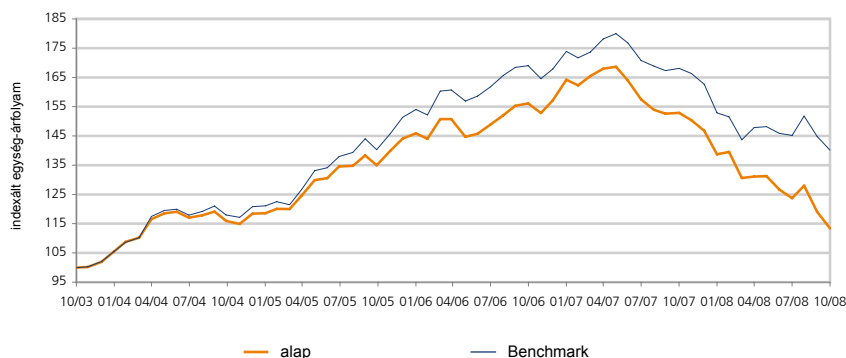


10-year Morningstar Rating™

Befektetési politika

Az alap elsősorban Európa országában alapított, tőzsdén jegyzett vagy forgalmazott, az egészségügyi szektorban működő, vállalatok részvényeinek és/vagy más átváltható értékpapírjainak diverzifikált portfóliójába fektet. Konkrétan a következő iparágak részvényei érintettek: egészségügyi segédeszközök és szolgáltatások (beleértve az orvosi segédeszközök gyártóit, forgalmazóit, alapvető orvosi szolgáltatások nyújtóit, illetve az egészségügyi infrastruktúra tulajdonosait és működtetőit); gyógyszeripari és biotechnológiai termékek kutatói, fejlesztői, gyártói és forgalmazói.

Árfolyamalakulás



Visszatekintő hozamok (%)

EUR	1 hó	3 hó	6 hó	1 év	2 év	3 év	4 év	5 év
alap	-4,73	-8,34	-13,49	-25,84	-27,35	-16,00	-2,20	13,39
Benchmark	-3,20	-3,47	-5,22	-16,64	-17,09	-0,12	18,76	40,13

Visszatekintő évesített hozamok (%)



EUR	1 év	2 év	3 év	4 év	5 év
● alap	-25,84	-14,77	-5,65	-0,56	2,55
● Benchmark	-16,64	-8,94	-0,04	4,39	6,98

Naptári éves hozamok (%)



EUR	2008 YTD	2007	2006	2005	2004	2003
● alap	-22,73	-6,62	9,10	21,67	16,14	12,18
● Benchmark	-13,85	-3,12	10,94	25,27	18,39	14,76

Az adatok keletkezése 31/10/2008

Alapadatok

ISIN kód	LU0121219975
Bloomberg kód	INGLEHP LX
Reuters kód	LU0121219975.LUF
Telekurs kód	1163918
WKN kód	634899
Sedol kód	-

P osztály hozamtokésítő	EUR	
Nettó eszközérték számítás gyakorisága	napi	
Az alap indulása	23/03/1998	10.000,00
Nettó eszközérték (NEÉ)	31/10/2008	243,15
12 havi NEÉ maximuma	31/10/2007	327,88
12 havi NEÉ minimuma	10/10/2008	211,82

Költségek

Éves alapkezelői díj	1,50%
----------------------	-------

Az alap adatai

Részvényalap (határozatlan futamidejű)	
Kibocsátás országa	Luxemburg
Összesített nettó eszközérték (milli)	148,07
Referencia index: ING IM MSCI 10/40 Europe Health Care Index (NRI)	

Legnagyobb 10 részvénybefektetés

Sanofi-aventis	9,85%
Roche Holding Ag-genusschein	9,35%
Novartis Ag-reg	8,92%
Glaxosmithkline Plc	7,21%
Merck Kgaa	5,04%
Astrazeneca Plc	4,98%
Novo Nordisk A/s-b	4,67%
Smith & Nephew Plc	4,67%
Synthes Inc	4,49%
Shire Plc	4,38%

Befektetési stílus

Morningstar Box



érték, vegyes vagy növekedés alapú stílus

Jogi nyilatkozat

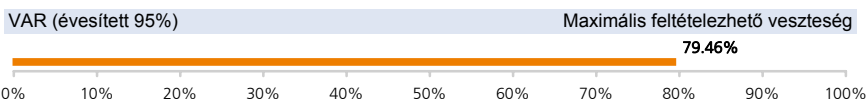
Kérjük olvassa el a dokumentum végén található jogi nyilatkozatot.

Kimutatások

EUR	1 éves	3 éves	5 éves
Volatilitás éves(itett)	11,04	10,50	9,73
Sharpe-mutató éves(itett)	-2,77	-0,99	-0,23
Éves(itett) alfa	-11,76	-5,53	-4,23
α (%)	-9,20	-5,60	-4,44
Béta	0,94	1,04	1,02
R2	0,85	0,91	0,92
Információs hányados éves(itett)	-2,54	-1,69	-1,51
Követési hiba éves(itett)	4,31	3,29	2,72

Az évesített Sharpe mutatóhoz kockázatmentes hozamként a 3 hónapos Euribor-t vettük figyelembe.

Kockázati jellemzők



A VaR (kockázatokkal súlyozott érték) egy olyan statisztikai mérőszám, amely azt mutatja meg, hogy mekkora maximális évesített veszteséget érhetünk el egy adott időszakon belül. További információért kérjük tekintse meg az alap tájékoztatóját!

Eval[®] Rating 60 havi hozam alapján

Kockázat	0	1	2	3	4	5	6
EUR	●	●	●	○	○	○	○

Az Eval[®] Rating az alapba történő befektetésekor vállalt kockázatra utal. A kockázatokat a hozamtőkésítő befektetési jegy osztály euróban mért éves hozamának szórása alapján számolják. A mutatónak 7 különböző kockázati kategóriája, amelyeket a növekvő kockázati koefficiens alapján határoznak meg (0= a legalacsonyabb kockázat, 6= a legnagyobb kockázat).

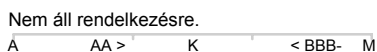
Piaci kockázat (eszközosztály szerint)



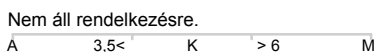
Devizakockázat (EUR)



Hitelezési kockázat (S&P minősítés alapján)



Kamatkockázat (duration)



Osztalék (bruttó)

év	2007	2006	2005	2004	2003
osztalék sors	10	9	8	7	6
EUR	15,00	15,00	13,00	13,00	12,00

Az adatok keletkezése 31/10/2008

Országok szerinti megoszlás

Svájc	27,48%
Egyesült Királyság	23,99%
Németország	15,47%
Franciaország	11,27%
Dánia	6,39%
Belgium	2,60%
Írország	2,34%
Svédország	2,03%
Spanyolország	1,88%
egyéb	6,55%

Devizák szerinti megoszlás

EUR	35,68%
CHF	27,58%
GBP	24,58%
DKK	6,40%
USD	3,04%
SEK	1,65%
TRY	1,07%

További befektetési jegy osztályok

X hozamtőkésítő	LU0121220551
I hozamtőkésítő	LU0341735081
P hozamfizető	LU0121220049

Jogi nyilatkozat

Kérjük olvassa el a dokumentum végén található jogi nyilatkozatot.

ING (L) Invest

Europe High Dividend



Overall Morningstar Rating™
Morningstar minősítés 30/09/2008



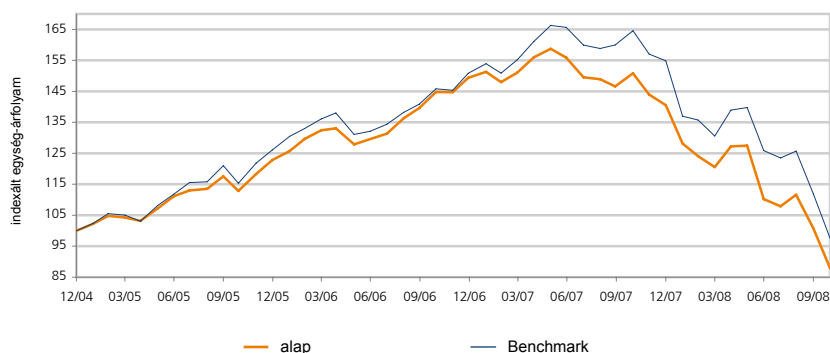
3-year Morningstar Rating™



Befektetési politika

Az alap elsősorban Európa országában alapított, tőzsdén jegyzett vagy forgalmazott vállalatok attraktív osztalékfizetést ígérő részvényeinek és/vagy más átváltható értékpapírjainak diverzifikált portfóliójába fektet.

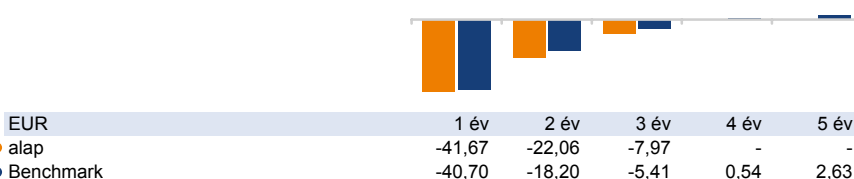
Árfolyamalakulás



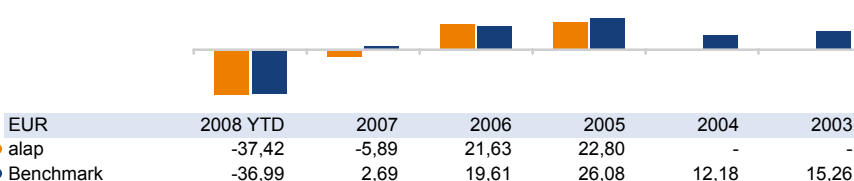
Visszatekintő hozamok (%)

EUR	1 hó	3 hó	6 hó	1 év	2 év	3 év	4 év	5 év
alap	-12,69	-18,49	-30,86	-41,67	-39,25	-22,04	-	-
Benchmark	-12,76	-20,96	-29,75	-40,70	-33,08	-15,36	2,19	13,84

Visszatekintő évesített hozamok (%)



Naptári éves hozamok (%)



Az adatok keletkezése 31/10/2008

Alapadatok

ISIN kód	LU0205350837
Bloomberg kód	INGEHPC LX
Reuters kód	LU0205350837.LUF
Telekurs kód	1993974
WKN kód	A0EQ3V
Sedol kód	-

P osztály hozamtökésítő	EUR	
Nettó eszközérték számítás gyakorisága	napi	
Az alap indulása	01/12/2004	250,00
Nettó eszközérték (NEÉ)	31/10/2008	220,37
12 havi NEÉ maximuma	31/10/2007	377,81
12 havi NEÉ minimuma	27/10/2008	194,02

Költségek

Éves alapkezelői díj	1,50%
----------------------	-------

Az alap adatai

Részvényalap (határozatlan futamidejű)	
Kibocsátás országa	Luxemburg
Összesített nettó eszközérték (milli)	303,53
Referencia index: MSCI Europe Index (NRI)	

Legnagyobb 10 részvénybefektetés

Royal Dutch Shell Plc-b Shs	3,55%
Total Sa	3,53%
Eni Spa	3,48%
Bp Plc	3,41%
Vodafone Group Plc	3,40%
Glaxosmithkline Plc	3,32%
Unilever Nv-cva	2,90%
Sanofi-aventis	2,77%
Novartis Ag-reg	2,21%
Vinci Sa	1,84%

Befektetési stílus

Morningstar Box



érték, vegyes vagy növekedés alapú stílus

Jogi nyilatkozat

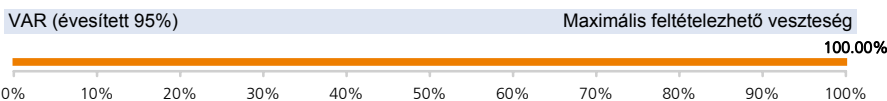
Kérjük olvassa el a dokumentum végén található jogi nyilatkozatot.

Kimutatások

EUR	1 éves	3 éves	5 éves
Volatilitás éves(itett)	20,73	16,27	-
Sharpe-mutató éves(itett)	-2,24	-0,78	-
Éves(itett) alfa	-4,02	-2,92	-
α (%)	-0,97	-2,56	-
Béta	0,95	0,95	-
R2	0,92	0,94	-
Információs hányados éves(itett)	-0,23	-0,60	-
Követési hiba éves(itett)	6,43	4,34	-

Az évesített Sharpe mutatóhoz kockázatmentes hozamként a 3 hónapos Euribor-t vettük figyelembe.

Kockázati jellemzők



A VaR (kockázatokkal súlyozott érték) egy olyan statisztikai mérőszám, amely azt mutatja meg, hogy mekkora maximális évesített veszteséget érhetünk el egy adott időszakon belül. További információkért kérjük tekintse meg az alap tájékoztatóját!

Eval[®] Rating 46 havi hozam alapján



Az Eval[®] Rating az alapba történő befektetéskor vállalt kockázatra utal. A kockázatokat a hozamtőkésítő befektetési jegy osztály euróban mért éves hozamának szórása alapján számolják. A mutatónak 7 különböző kockázati kategóriája, amelyeket a növekvő kockázati koefficiens alapján határoznak meg (0= a legalacsonyabb kockázat, 6= a legnagyobb kockázat).

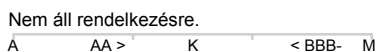
Piaci kockázat (eszközosztály szerint)



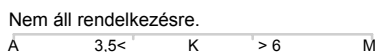
Devizakockázat (EUR)



Hitelezési kockázat (S&P minősítés alapján)



Kamatkockázat (duration)



Osztalék (bruttó)

év	2007	2006	2005	2004	2003
osztalék sors	3	2	1	-	-
EUR	11,00	10,00	6,00	-	-

Az adatok keletkezése 31/10/2008

Országok szerinti megoszlás

Egyesült Királyság	28,24%
Franciaország	17,53%
Németország	10,96%
Olaszország	9,59%
Hollandia	7,20%
Luxemburg	6,32%
Spanyolország	6,20%
Svájc	4,47%
Finnország	4,12%
egyéb	5,37%

Iparágak szerinti megoszlás

pénzügy	22,44%
energia	15,80%
egészségügy	12,55%
diszkréionális fogyasztási javak	10,21%
telekommunikáció	8,60%
közművek	8,56%
ipar	8,10%
alapvető fogyasztási javak	5,92%
alapanyagok	4,76%
informatiótechnológia	3,06%

További befektetési jegy osztályok

X hozamtőkésítő	LU0205352882
I hozamtőkésítő	LU0205353187
P hozamfizető	LU0205351728
S hozamtőkésítő	LU0293043864

Jogi nyilatkozat

Kérjük olvassa el a dokumentum végén található jogi nyilatkozatot.

ING (L) Invest

EMU Equity



Overall Morningstar Rating™
Morningstar minősítés 30/09/2008



3-year Morningstar Rating™

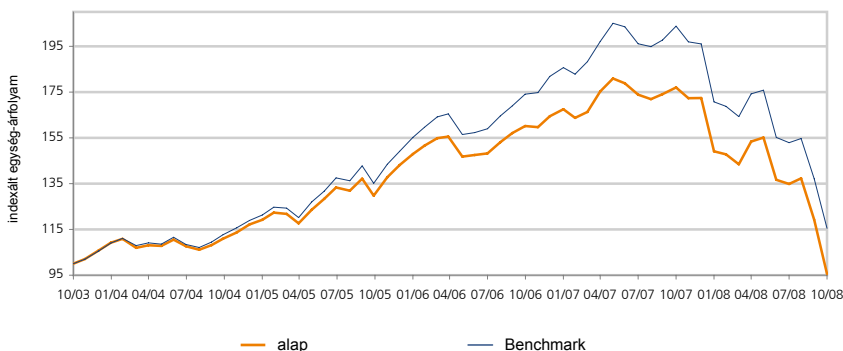


5-year Morningstar Rating™

Befektetési politika

Az alap elsősorban az euró zóna (EMU) országaiiban alapított, tőzsdén jegyzett vagy forgalmazott vállalatok részvényeinek és/vagy más átváltható értékpapírjainak diverzifikált portfoliójába fektet.

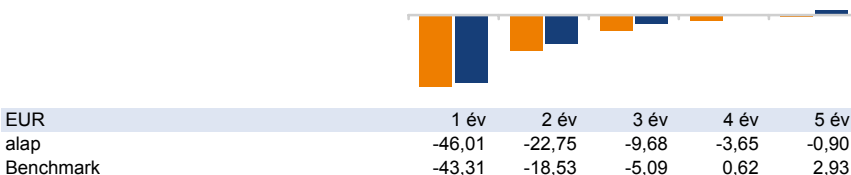
Árfolyamalakulás



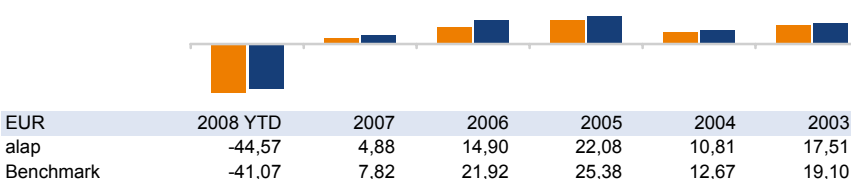
Visszatekintő hozamok (%)

EUR	1 hó	3 hó	6 hó	1 év	2 év	3 év	4 év	5 év
alap	-19,81	-29,14	-37,68	-46,01	-40,33	-26,32	-13,84	-4,43
Benchmark	-15,75	-24,42	-33,69	-43,31	-33,63	-14,51	2,52	15,52

Visszatekintő évesített hozamok (%)



Naptári éves hozamok (%)



Az adatok keletkezése 31/10/2008

Alapadatok

ISIN kód	LU0095527585
Bloomberg kód	INGEMQA LX
Reuters kód	LU0095527585.LUF
Telekurs kód	470424
WKN kód	989810
Sedol kód	-

P osztály hozamtokésít	EUR
Nettó eszközérték számítás gyakorisá	napi
Az alap indulása	29/01/1999 100,00
Nettó eszközérték (NEÉ)	31/10/2008 79,15
12 havi NEÉ maximuma	31/10/2007 146,59
12 havi NEÉ minimuma	28/10/2008 67,89

Költségek

Éves alapkezelői díj	1,30%
----------------------	-------

Az alap adatai

Részvényalap (határozatlan futamidejű)	
Kibocsátás országa	Luxemburg
Összesített nettó eszközérték (milli)	137,76
Referencia index: ING IM MSCI EMU Index (NRI)	

Legnagyobb 10 részvénybefektetés

Telefonica Sa	5,39%
E.on Ag	4,69%
Siemens Ag-reg	4,07%
Banco Santander Sa	3,92%
Bayer Ag	3,34%
Bnp Paribas	3,20%
Total Sa	3,12%
Axa	3,01%
Allianz Se-reg	2,97%
Gdf Suez	2,95%

Befektetési stílus

Morningstar Box



érték, vegyes vagy növekedés alapú stílus

Jogi nyilatkozat

Kérjük olvassa el a dokumentum végén található jogi nyilatkozatot.

ING (L) Invest

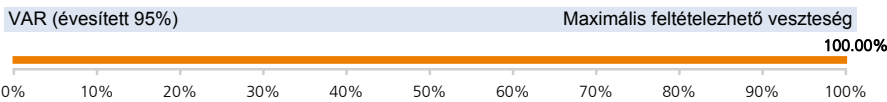
EMU Equity

Kimutatások

EUR	1 éves	3 éves	5 éves
Volatilitás éves(itett)	27,58	19,84	16,71
Sharpe-mutató éves(itett)	-1,84	-0,73	-0,34
Éves(itett) alfa	5,09	-4,26	-3,76
α (%)	-2,69	-4,59	-3,83
Béta	1,16	1,07	1,06
R2	0,99	0,98	0,98
Információs hányados éves(itett)	-0,83	-1,39	-1,33
Követési hiba éves(itett)	5,54	3,45	2,76

Az évesített Sharpe mutatóhoz kockázatmentes hozamként a 3 hónapos Euribor-t vettük figyelembe.

Kockázati jellemzők



A VaR (kockázatokkal súlyozott érték) egy olyan statisztikai mérőszám, amely azt mutatja meg, hogy mekkora maximális évesített veszteséget érhetünk el egy adott időszakon belül. További információkért kérjük tekintse meg az alap tájékoztatóját!

Eval[®] Rating 60 havi hozam alapján

Kockázat	0	1	2	3	4	5	6
EUR	●	●	●	●	●	○	○

Az Eval[®] Rating az alapba történő befektetésekor vállalt kockázatra utal. A kockázatokat a hozamtőkésítő befektetési jegy osztály euróban mért éves hozamának szórása alapján számolják. A mutatónak 7 különböző kockázati kategóriája, amelyeket a növekvő kockázati koefficiens alapján határoznak meg (0= a legalacsonyabb kockázat, 6= a legnagyobb kockázat).

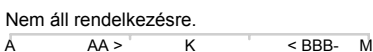
Piaci kockázat (eszközosztály szerint)



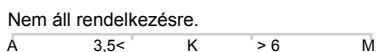
Devizakockázat (EUR)



Hitelezési kockázat (S&P minősítés alapján)



Kamatkockázat (duration)



Osztalék (bruttó)

év	2007	2006	2005	2004	2003
osztalék sors	8	7	6	5	4
EUR	2,00	1,90	1,70	1,60	1,80

Az adatok keletkezése 31/10/2008

Országok szerinti megoszlás

Franciaország	27,14%
Németország	25,55%
Spanyolország	16,14%
Hollandia	14,06%
Finnország	4,67%
Görögország	4,32%
Olaszország	3,94%
Belgium	1,60%
Portugália	1,45%
egyéb	1,13%

Iparágak szerinti megoszlás

pénzügy	26,80%
közművek	12,48%
ipar	9,12%
diszkrécionális fogyasztási javak	8,74%
telekommunikáció	8,19%
energia	8,17%
egészségügy	7,89%
alapvető fogyasztási javak	7,50%
informatiótechnológia	6,05%
alapanyagok	5,06%

További befektetési jegy osztályok

X hozamtőkésítő	LU0113307978
I hozamtőkésítő	LU0095084066
P hozamfizető	LU0095527312
S hozamtőkésítő	LU0293043518

Jogi nyilatkozat

Kérjük olvassa el a dokumentum végén található jogi nyilatkozatot.

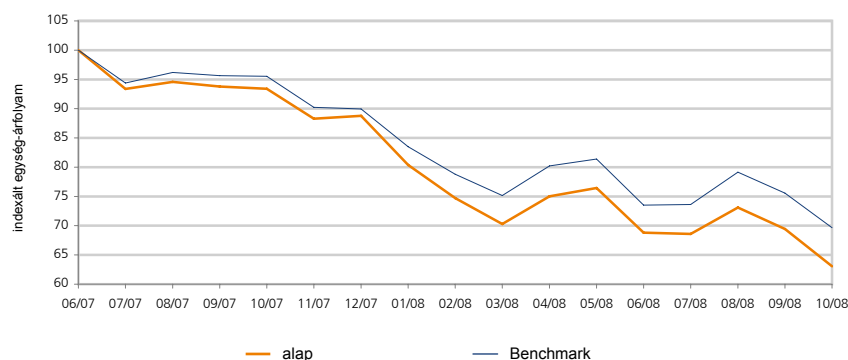
ING (L) Invest

US (Enhanced Core Concentrated)

Befektetési politika

Az alap elsősorban az Amerikai Egyesült Államokban alapított, illetve e tőzsdéken jegyzett vagy forgalmazott vállalatok részvényeinek és/vagy más átváltható értékpapírjainak diverzifikált portfóliójába fektet.

Árfolyamalakulás



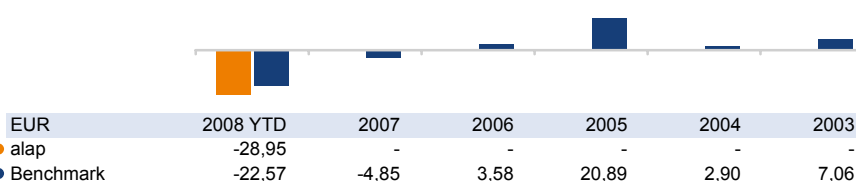
Visszatekintő hozamok (%)

EUR	1 hó	3 hó	6 hó	1 év	2 év	3 év	4 év	5 év
alap	-9,17	-8,05	-15,93	-32,48	-	-	-	-
Benchmark	-7,83	-5,40	-13,17	-27,09	-26,31	-19,55	-7,11	-7,11

Visszatekintő évesített hozamok (%)



Naptári éves hozamok (%)



Az adatok keletkezése 31/10/2008

Alapadatok

ISIN kód	LU0273690221
Bloomberg kód	INGENHH LX
Reuters kód	LU0273690221.LUF
Telekurs kód	2579773
WKN kód	AOM9TG
Sedol kód	-

P osztály hozamtokésítő	EUR	
Nettó eszközérték számítás gyakoriság	napi	
Az alap indulása	-	
Nettó eszközérték (NEÉ)	31/10/2008	172,04
12 havi NEÉ maximuma	31/10/2007	254,79
12 havi NEÉ minimuma	10/10/2008	150,12

Költségek

Éves alapkezelői díj	1,30%
----------------------	-------

Az alap adatai

Részvényalap (határozatlan futamidejű)	
Kibocsátás országa	Luxemburg
Összesített nettó eszközérték (milli)	85,49
Referencia index: ING IM S&P 500 Index (RI)	

Legnagyobb 10 részvénybefektetés

Exxon Mobil Corp	6,34%
Hewlett-packard Co	2,83%
Intl Business Machines Corp	2,80%
Conocophillips	2,13%
Wal-mart Stores Inc	2,02%
Occidental Petroleum Corp	1,88%
Amgen Inc	1,81%
Texas Instruments Inc	1,76%
Chevron Corp	1,72%
Schering-plough Corp	1,64%

Befektetési stílus

Morningstar Box



érték, vegyes vagy növekedés alapú stílus

Jogi nyilatkozat

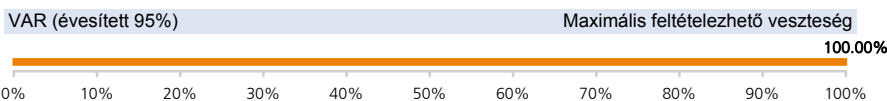
Kérjük olvassa el a dokumentum végén található jogi nyilatkozatot.

Kimutatások

EUR	1 éves	3 éves	5 éves
Volatilitás éves(itett)	20,72	-	-
Sharpe-mutató éves(itett)	-1,80	-	-
Éves(itett) alfa	-5,23	-	-
α (%)	-5,39	-	-
Béta	1,06	-	-
R2	0,98	-	-
Információs hányados éves(itett)	-2,26	-	-
Követési hiba éves(itett)	3,25	-	-

Az évesített Sharpe mutatóhoz kockázatmentes hozamként a 3 hónapos Euribor-t vettük figyelembe.

Kockázati jellemzők



A VaR (kockázatokkal súlyozott érték) egy olyan statisztikai mérőszám, amely azt mutatja meg, hogy mekkora maximális évesített veszteséget érhetünk el egy adott időszakon belül. További információért kérjük tekintse meg az alap tájékoztatóját!

Eval[®] Rating 60 havi hozam alapján

Kockázat	0	1	2	3	4	5	6
EUR	●	●	●	●	○	○	○

Az Eval[®] Rating az alapba történő befektetésekor vállalt kockázatra utal. A kockázatokat a hozamtökésítő befektetési jegy osztály euróban mért éves hozamának szórása alapján számolják. A mutatónak 7 különböző kockázati kategóriája, amelyeket a növekvő kockázati koefficiens alapján határoznak meg (0= a legalacsonyabb kockázat, 6= a legnagyobb kockázat).

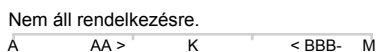
Piaci kockázat (eszközosztály szerint)



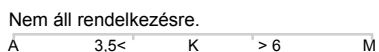
Devizakockázat (EUR)



Hitelezési kockázat (S&P minősítés alapján)



Kamatkockázat (duration)



Osztalék (bruttó)

év	2007	2006	2005	2004	2003
osztalék sors	-	-	-	-	-
EUR	-	-	-	-	-

Az adatok keletkezése 31/10/2008

Iparágak szerinti megoszlás

információtechnológia	17,29%
energia	16,37%
egészségügy	13,32%
pénzügy	13,31%
diszkrécionális fogyasztási javak	11,39%
ipar	10,02%
alapvető fogyasztási javak	9,23%
telekommunikáció	3,47%
alacsonyanyagok	3,07%
közművek	2,55%

További befektetési jegy osztályok

I hozamtökésítő	LU0293042627
-----------------	--------------

Jogi nyilatkozat

Kérjük olvassa el a dokumentum végén található jogi nyilatkozatot.

ING (L) Invest Global Growth



Overall Morningstar Rating™
Morningstar minősítés 30/09/2008



3-year Morningstar Rating™



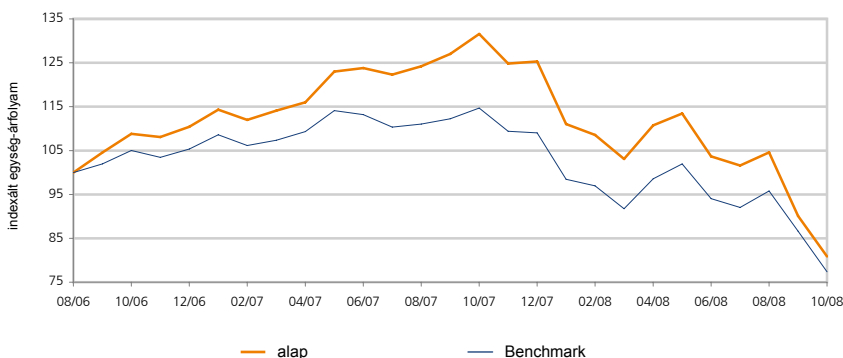
5-year Morningstar Rating™



Befektetési politika

A befektetési alap elsődlegesen olyan, a világ bármely iparosított országában működő, vagy ezen országok tőzsdéin jegyzett vagy forgalmazott vállalatok részvényeinek és/vagy más átváltható értékpapírjainak diverzifikált portfóliójába fektet, amelyek a globális átlagnál magasabb jövedelemnövekedést érhetnek el.

Árfolyamalakulás



Visszatekintő hozamok (%)

EUR	1 hó	3 hó	6 hó	1 év	2 év	3 év	4 év	5 év
alap	-10,26	-20,40	-26,97	-38,53	-25,69	-	-	-
Benchmark	-10,70	-15,93	-21,50	-32,53	-26,32	-18,95	-2,69	-3,84

Visszatekintő évesített hozamok (%)



Naptári éves hozamok (%)

EUR	2008 YTD	2007	2006	2005	2004	2003
● alap	-35,46	13,47	-	-	-	-
● Benchmark	-29,03	3,51	3,00	26,07	2,91	6,55

Az adatok keletkezése 31/10/2008

Alapadatok

ISIN kód	LU0250158358
Bloomberg kód	INGGOPC LX
Reuters kód	LU0250158358.LUF
Telekurs kód	2412104
WKN kód	A0LG8Q
Sedol kód	-

P osztály hozamtökésítő	EUR	
Nettó eszközérték számítás gyakorisága	napi	
Az alap indulása	30/08/2006	222,92
Nettó eszközérték (NEÉ)	31/10/2008	180,53
12 havi NEÉ maximuma	31/10/2007	293,71
12 havi NEÉ minimuma	27/10/2008	158,94

Költségek

Éves alapkezelői díj	1,50%
----------------------	-------

Az alap adatai

Részvényalap (határozatlan futamidejű)	
Kibocsátás országa	Luxemburg
Összesített nettó eszközérték (milli)	169,28
Referencia index: MSCI World Growth Index Index (NRI)	

Legnagyobb 10 részvénybefektetés

Google Inc-cl A	6,32%
Apple Inc	4,88%
Stericycle Inc	2,91%
Intel Corp	2,68%
Cisco Systems Inc	2,55%
Microsoft Corp	2,36%
General Electric Co	2,27%
Starbucks Corp	2,18%
Intl Business Machines Corp	2,04%
China Mobile Ltd	2,01%

Befektetési stílus

Morningstar Box



érték, vegyes vagy növekedés alapú stílus

Jogi nyilatkozat

Kérjük olvassa el a dokumentum végén található jogi nyilatkozatot.

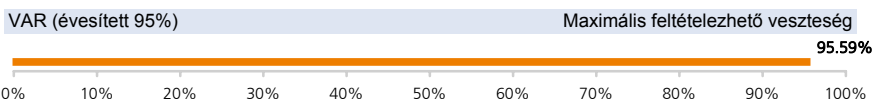
ING (L) Invest Global Growth

Kimutatások

EUR	1 éves	3 éves	5 éves
Volatilitás éves(itett)	22,40	-	-
Sharpe-mutató éves(itett)	-1,93	-	-
Éves(itett) alfa	-5,94	-	-
α (%)	-6,01	-	-
Béta	1,07	-	-
R2	0,96	-	-
Információs hányados éves(itett)	-1,73	-	-
Követési hiba éves(itett)	5,08	-	-

Az évesített Sharpe mutatóhoz kockázatmentes hozamként a 3 hónapos Euribor-t vettük figyelembe.

Kockázati jellemzők



A VaR (kockázatokkal súlyozott érték) egy olyan statisztikai mérőszám, amely azt mutatja meg, hogy mekkora maximális évesített veszteséget érhetünk el egy adott időszakon belül. További információkért kérjük tekintse meg az alap tájékoztatóját!

Eval[®] Rating 26 havi hozam alapján

Kockázat	0	1	2	3	4	5	6
EUR	●	●	●	●	●	○	○

Az Eval[®] Rating az alapba történő befektetésekor vállalt kockázatra utal. A kockázatokat a hozamtőkésítő befektetési jegy osztály euróban mért éves hozamának szórása alapján számolják. A mutatónak 7 különböző kockázati kategóriája, amelyeket a növekvő kockázati koefficiens alapján határoznak meg (0= a legalacsonyabb kockázat, 6= a legnagyobb kockázat).

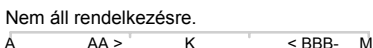
Piaci kockázat (eszközosztály szerint)



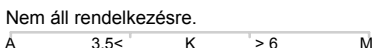
Devizakockázat (EUR)



Hitelezési kockázat (S&P minősítés alapján)



Kamatkockázat (duration)



Osztalék (bruttó)

év	2007	2006	2005	2004	2003
osztalék sors	-	-	-	-	-
EUR	-	-	-	-	-

Az adatok keletkezése 31/10/2008

Országok szerinti megoszlás

Amerikai Egyesült Államok	61,59%
Kína	7,21%
Svájc	5,71%
Németország	5,38%
Egyesült Királyság	4,14%
Japán	3,06%
Franciaország	2,42%
Brazília	2,37%
Hollandia	1,59%
egyéb	6,54%

Iparágak szerinti megoszlás

információtechnológia	28,51%
egészségügy	15,30%
alapvető fogyasztási javak	13,93%
ipar	10,69%
pénzügy	7,94%
energia	6,10%
diszkrecionális fogyasztási javak	5,78%
telekommunikáció	4,58%
közművek	4,41%
alapanyagok	2,76%

További befektetési jegy osztályok

X hozamtőkésítő	LU0250170304
I hozamtőkésítő	LU0250161907
P hozamfizető	LU0250165999
S hozamtőkésítő	LU0293045992

Jogi nyilatkozat

Kérjük olvassa el a dokumentum végén található jogi nyilatkozatot.

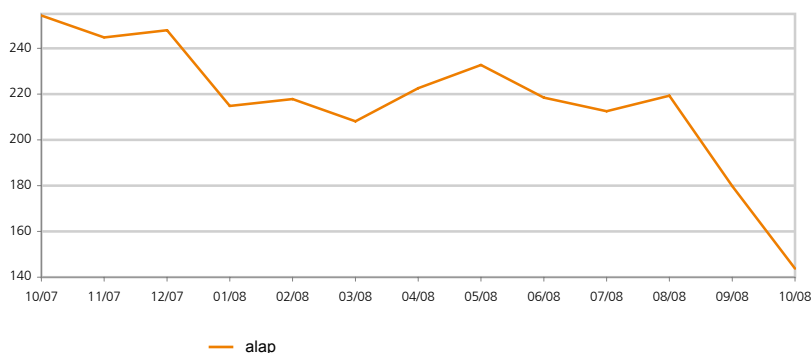
ING (L) Invest

Climate Focus

Befektetési politika

Az alap elsősorban a klímaváltozás elleni harcban tevékenységükkel aktív szerepet játszó vállalatok tőzsdén jegyzett vagy forgalmazott részvényeinek és/vagy más átváltható értékpapírjainak diverzifikált portfóliójába fektet. A klímaváltozással kapcsolatos tevékenység szerteágazóbb mint az alternatív energia szektor. A tiszta energián kívül (szél, víz, napenergia) ide tartoznak az egyéb energiatakarékos technológiák is, mint - pl. üzemanyag cellák, bio üzemanyag – ill. az ezekhez kapcsolódó iparágak.

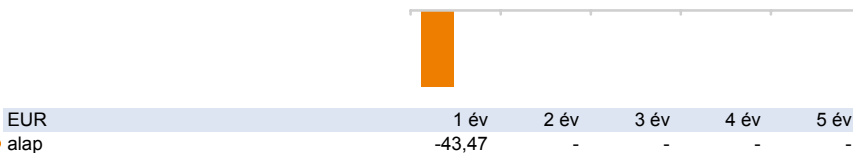
Árfolyamalakulás



Visszatekintő hozamok (%)

EUR	1 hó	3 hó	6 hó	1 év	2 év	3 év	4 év	5 év
alap	-20,05	-32,36	-35,40	-43,47	-	-	-	-

Visszatekintő évesített hozamok (%)



Naptári éves hozamok (%)

EUR	2008 YTD				
● alap	-42,00	-	-	-	-

Az adatok keletkezése 31/10/2008

Alapadatok

ISIN kód	LU0316740694
Bloomberg kód	INGCFOP LX
Reuters kód	LU0316740694.LUF
Telekurs kód	3332858
WKN kód	A0M6CA
Sedol kód	-

P osztály hozamtokésít	EUR	
Nettó eszközérték számítás gyakorisá	napi	
Az alap indulása	24/09/2007	250,00
Nettó eszközérték (NEÉ)	31/10/2008	143,75
12 havi NEÉ maximuma	06/11/2007	254,34
12 havi NEÉ minimuma	27/10/2008	123,68

Költségek

Éves alapkezelői díj	1,50%
----------------------	-------

Az alap adatai

Részvényalap (határozatlan futamidejű)	
Kibocsátás országa	Luxemburg
Összesített nettó eszközérték (milli)	8,15
Referencia index:	-

Legnagyobb 10 részvénybefektetés

Aqua America Inc	4,32%
Fpl Group Inc	4,04%
Bg Group Plc	3,80%
Monsanto Co	3,66%
Waste Management Inc	3,51%
Oest Elektrizitätswirts-a	3,42%
Deere & Co	3,10%
Honeywell International Inc	3,03%
Toyota Motor Corp	3,01%
Roper Industries Inc	2,89%

Befektetési stílus

Morningstar Box



érték, vegyes vagy növekedés alapú stílus

Jogi nyilatkozat

Kérjük olvassa el a dokumentum végén található jogi nyilatkozatot.

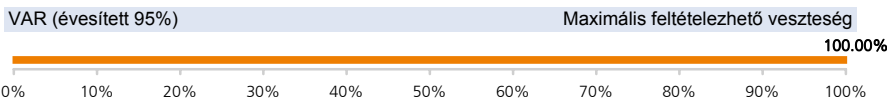
ING (L) Invest Climate Focus

Kimutatások

EUR	1 éves	3 éves	5 éves
Volatilitás éves(itett)	30,43	-	-
Sharpe-mutató éves(itett)	-1,59	-	-
Éves(itett) alfa	-	-	-
α (%)	-	-	-
Béta	-	-	-
R2	-	-	-
Információs hányados éves(itett)	-	-	-
Követési hiba éves(itett)	-	-	-

Az évesített Sharpe mutatóhoz kockázatmentes hozamként a 3 hónapos Euribor-t vettük figyelembe.

Kockázati jellemzők



A VaR (kockázatokkal súlyozott érték) egy olyan statisztikai mérőszám, amely azt mutatja meg, hogy mekkora maximális évesített veszteséget érhetünk el egy adott időszakon belül. További információkért kérjük tekintse meg az alap tájékoztatóját!

Eval[®] Rating

Kockázat	0	1	2	3	4	5	6
EUR	●	●	●	●	●	●	○

Az Eval[®] Rating az alappa történő befektetésekor vállalt kockázatra utal. A kockázatokat a hozamtőkésítő befektetési jegy osztály euróban mért éves hozamának szórása alapján számolják. A mutatónak 7 különböző kockázati kategóriája, amelyeket a növekvő kockázati koefficiens alapján határoznak meg (0= a legalacsonyabb kockázat, 6= a legnagyobb kockázat).

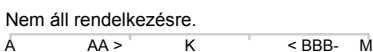
Piaci kockázat (eszközosztály szerinti)



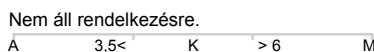
Devizakockázat (EUR)



Hitelezési kockázat (S&P minősítés alapján)



Kamatkockázat (duration)



Osztalék (bruttó)

év	2007	2006	2005	2004	2003
osztalék sors	-	-	-	-	-
EUR	-	-	-	-	-

Az adatok keletkezése 31/10/2008

Országok szerinti megoszlás

Amerikai Egyesült Államok	43,05%
Egyesült Királyság	12,27%
Franciaország	9,68%
Németország	4,95%
Japán	4,84%
Luxemburg	4,44%
Ausztria	4,39%
Svájc	3,19%
Belgium	2,52%
egyéb	10,68%

Iparágak szerinti megoszlás

ipar	47,28%
közművek	26,46%
alapanyagok	8,13%
diszkrécionális fogyasztási javak	5,91%
pénzügy	4,44%
energia	3,98%
informatíotechnológia	2,49%
alapvető fogyasztási javak	1,31%

További befektetési jegy osztályok

X hozamtőkésítő	LU0316740850
I hozamtőkésítő	LU0316740934
P hozamfizető	LU0316740777
S hozamtőkésítő	LU0316741072

Jogi nyilatkozat

Kérjük olvassa el a dokumentum végén található jogi nyilatkozatot.

ING (L) Invest Prestige & Luxe

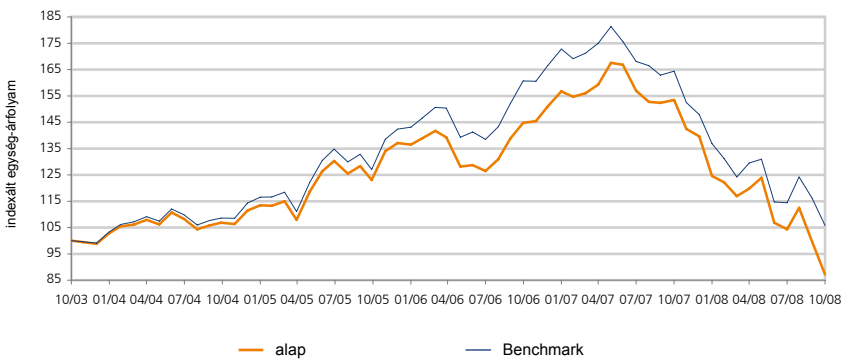


Morningstar minősítés 30/09/2008

Befektetési politika

Az alap elsősorban presztizs- illetve luxuscíkket gyártó és forgalmazó vállalatok – e területen nagynevű világmárkák – részvényeinek és/vagy más átváltható értékpapírjainak diverzifikált portfóliójába fektet.

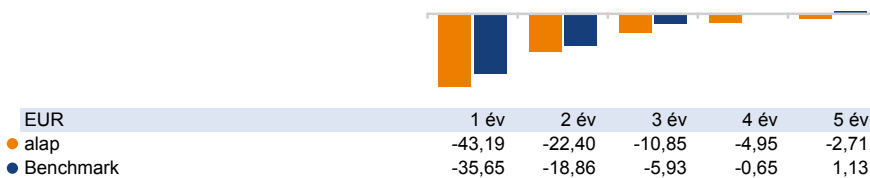
Árfolyamalakulás



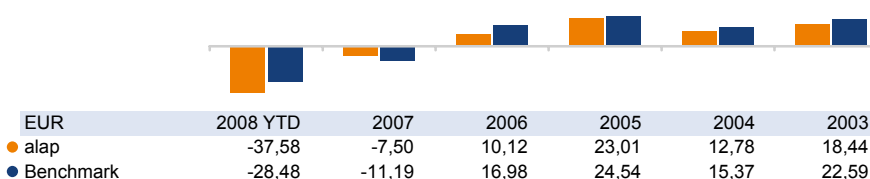
Visszatekintő hozamok (%)

EUR	1 hó	3 hó	6 hó	1 év	2 év	3 év	4 év	5 év
alap	-12,39	-16,44	-27,19	-43,19	-39,78	-29,15	-18,38	-12,82
Benchmark	-8,86	-7,57	-18,30	-35,65	-34,16	-16,76	-2,59	5,79

Visszatekintő évesített hozamok (%)



Naptári éves hozamok (%)



Az adatok keletkezése 31/10/2008

Alapadatok

ISIN kód	LU0119214772
Bloomberg kód	INGLPLP LX
Reuters kód	LU0119214772.LUF
Telekurs kód	1163860
WKN kód	664641
Sedol kód	-

P osztály hozamtokésítés	EUR	
Nettó eszközérték számítás gyakorisága	napi	
Az alap indulása	12/01/1998	1.500,00
Nettó eszközérték (NEÉ)	31/10/2008	264,48
12 havi NEÉ maximuma	31/10/2007	465,54
12 havi NEÉ minimuma	27/10/2008	242,93

Költségek

Éves alapkezelői díj	1,50%
----------------------	-------

Az alap adatai

Részvényalap (határozatlan futamidejű)	
Kibocsátás országa	Luxemburg
Összesített nettó eszközérték (milli)	32,57
Referencia index: ING IM MSCI World Consumer Discretionary Index (NRI)	

Legnagyobb 10 részvénybefektetés

Christian Dior	9,55%
Cie Financiere Richemont-br A	7,19%
Swatch Group Ag/the-br	5,06%
Starwood Hotels & Resorts	4,98%
Kingdom Hotel Invest-gdr	4,94%
Bayerische Motoren Werke Ag	4,83%
Coach Inc	4,55%
Shangri-la Asia Ltd	4,40%
Diageo Plc	4,00%
Polo Ralph Lauren Corp	3,91%

Befektetési stílus

Morningstar Box



érték, vegyes vagy növekedés alapú stílus

Jogi nyilatkozat

Kérjük olvassa el a dokumentum végén található jogi nyilatkozatot.

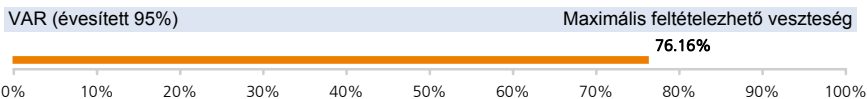
ING (L) Invest Prestige & Luxe

Kimutatások

EUR	1 éves	3 éves	5 éves
Volatilitás éves(itett)	23,93	19,13	16,93
Sharpe-mutató éves(itett)	-2,00	-0,82	-0,44
Éves(itett) alfa	-6,86	-4,52	-3,68
α (%)	-7,54	-4,92	-3,84
Béta	1,10	1,07	1,05
R2	0,89	0,92	0,94
Információs hányados éves(itett)	-1,34	-0,86	-0,81
Követési hiba éves(itett)	8,54	5,88	4,57

Az évesített Sharpe mutatóhoz kockázatmentes hozamként a 3 hónapos Euribor-t vettük figyelembe.

Kockázati jellemzők



A VaR (kockázatokkal súlyozott érték) egy olyan statisztikai mérőszám, amely azt mutatja meg, hogy mekkora maximális évesített veszteséget érhetünk el egy adott időszakon belül. További információért kérjük tekintse meg az alap tájékoztatóját!

Eval[®] Rating 60 havi hozam alapján

Kockázat	0	1	2	3	4	5	6
EUR	●	●	●	●	●	○	○

Az Eval[®] Rating az alapba történő befektetéskor vállalt kockázatra utal. A kockázatokat a hozamtőkésítő befektetési jegy osztály euróban mért éves hozamának szórása alapján számolják. A mutatónak 7 különböző kockázati kategóriája, amelyeket a növekvő kockázati koefficiens alapján határoznak meg (0= a legalacsonyabb kockázat, 6= a legnagyobb kockázat).

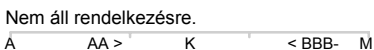
Piaci kockázat (eszközosztály szerint)



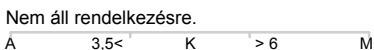
Devizakockázat (EUR)



Hitelezési kockázat (S&P minősítés alapján)



Kamatkockázat (duration)



Osztalék (bruttó)

év	2007	2006	2005	2004	2003
osztalék sors	10	9	8	7	6
EUR	16,00	16,00	13,00	13,00	12,00

Az adatok keletkezése 31/10/2008

Országok szerinti megoszlás

Amerikai Egyesült Államok	23,22%
Franciaország	20,34%
Svájc	13,11%
Olaszország	7,19%
Kajmán szigetek	7,18%
Németország	6,04%
Egyesült Királyság	6,02%
Hong Kong	5,95%
Brazília	4,77%
egyéb	6,19%

Iparágak szerinti megoszlás

diszkrécionális fogyasztási javak	76,90%
alapvető fogyasztási javak	23,10%

További befektetési jegy osztályok

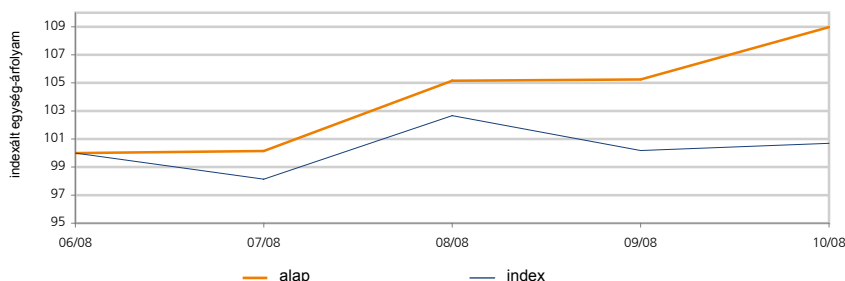
X hozamtőkésítő	LU0121202492
I hozamtőkésítő	LU0341736139
P hozamfizető	LU0119215076

ING (L) Invest Alternative Beta

Befektetési politika

Az ING (L) Invest Alternative Beta származtatott alap egy olyan különleges koncepciót képvisel, amely alacsony költségek mellett és transzparens módon biztosít hedge fund-szintű hozamokat a befektetőknek, azonban különbözik a hagyományos hedge fund kitettséget biztosító alapoktól. Az alap célja, hogy a különböző típusú hedge fund indexeket tömörítve ún. HFRI index hozamait reprodukálja. Ezt úgy éri el, hogy hagyományos befektetési eszközök meghatározott körébe (pl. részvények, kötvények, devizák, pénzügyi eszközök stb.) fektet be és jól leszályozott befektetési folyamatokat alkalmaz. Az alap nyithat ún. „short” (eladási) pozíciókat is, illetve vagyonát igen flexibilis módon kezelheti, hiszen akár nyersanyagpiaci vagy volatilitási indexekbe is fektethet. A HFRI index befektetéseinek követésével elért hozamok bizonyos mértékben különbözhetnek a HFRI index tényleges hozamától. A követési (replikátor) stratégiánk alapjaként azért választottuk ezt az indexet, mert a HFRI kiváló kockázat arányos megtérülést biztosít. Mivel a HFRI index zárt index lett, ezért az alap teljesítményének referenciájaként annak nyitott verzióját, a HFRX indexet használjuk.

Árfolyamalakulás



Visszatekintő hozamok (%)

EUR	1 hó	3 hó	6 hó	1 év	2 év	3 év	4 év	5 év
alap	3,55	8,81	-	-	-	-	-	-
index	0,51	2,61	-	-	-	-	-	-

Visszatekintő évesített hozamok (%)

EUR	1 év	2 év	3 év	4 év	5 év
alap	-	-	-	-	-
index	-	-	-	-	-

Naptári éves hozamok (%)

EUR	-	-	-	-	-
alap	-	-	-	-	-
index	-	-	-	-	-

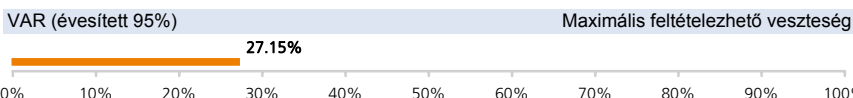
Kimutatók

EUR	1 éves	3 éves	5 éves
Volatilitás éves(itett)	-	-	-

Kockázati jellemzők

Eval ® Rating	0	1	2	3	4	5	6
Kockázat	●	●	●	○	○	○	○
EUR	●	●	●	○	○	○	○

Az Eval ® Rating az alapba történő befektetéskor vállalt kockázatra utal. A kockázatokat a hozamotkésítő befektetési jegy osztály euróban mért éves hozamának szórása alapján számolják. A mutatónak 7 különböző kockázati kategóriája, amelyeket a növekvő kockázati koefficiens alapján határoznak meg (0= a legacsonyabb kockázat, 6= a legnagyobb kockázat).



A VaR (kockázatokkal súlyozott érték) egy olyan statisztikai mérőszám, amely azt mutatja meg, hogy mekkora maximális évesített veszteséget érhetünk el egy adott időszakon belül. További információkért kérjük tekintse meg az alap tájékoztatóját!

INVESTMENT MANAGEMENT

Az adatok keletkezése 31/10/2008

Alapadatok

ISIN kód	LU0370038167
Bloomberg kód	INALTEP LX
Reuters kód	LU0370038167.LUF
Telekurs kód	4291398
WKN kód	A0Q39N
Sedol kód	-

P osztály hozamotkésítő	EUR
Nettó eszközérték számítás gyakorisága	napi
Az alap indulása	09/06/2008 250,00
Nettó eszközérték (NEÉ)	31/10/2008 264,42
12 havi NEÉ maximuma	11/09/2008 264,56
12 havi NEÉ minimuma	15/07/2008 235,47

Költségek

Éves alapkezelői díj	1,00%
----------------------	-------

Az alap adatai

Alternatív eszközökbe fektető alap	
Kibocsátás országa	Luxemburg
Összesített nettó eszközérték (milli)	20,44
Átlagos élettartam (nap)	15,75
Referencia index: HFRX GLOBAL HEDGE FUND INDEX	

Befektetési portfólió

	Kitettségi érték	Piaci érték
Dollar Index	19,32%	1,23%
MSCI EAFE	5,10%	-0,39%
MSCI Emerging Markets	12,23%	-0,75%
Russell 2000 Index	-1,66%	0,55%
S&P GSCI INDEX	7,00%	-1,61%
US 1 month Libor	59,48%	101,18%
VIX Index	-1,47%	-0,21%

További befektetési jegy osztályok

X hozamotkésítő	LU0370038597
I hozamotkésítő	LU0370038753
S hozamotkésítő	LU0370038910

Jogi nyilatkozat

Kérjük olvassa el a dokumentum végén található jogi nyilatkozatot.



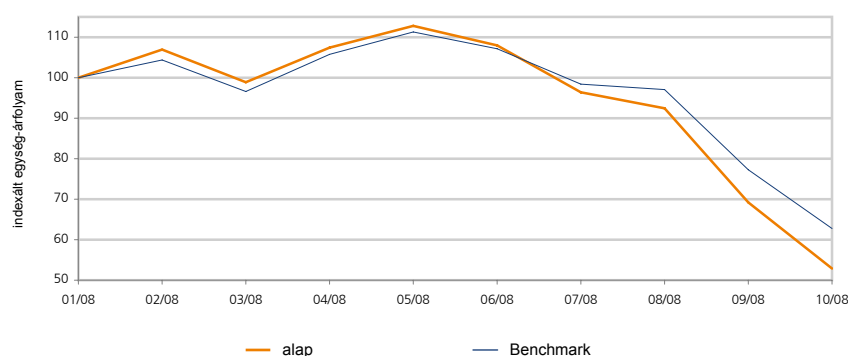
ING (L) Invest

Materials

Befektetési politika

Az alap célja, hogy olyan portfólió kialakításával érjen el tőkenövekményt, amely vagyonát nagyrészt az alapanyagok szektorban működő vállalatok részvényeinek és/vagy más átváltható értékpapírjainak diverzifikált portfóliójába fekteti. Konkrétabban a következő iparágak részvényei érintettek: vegyipari termékek, építőipari anyagok, csomagolás, fém- és ásványanyag ipar (ideértve a vasipart), papír- és faipar.

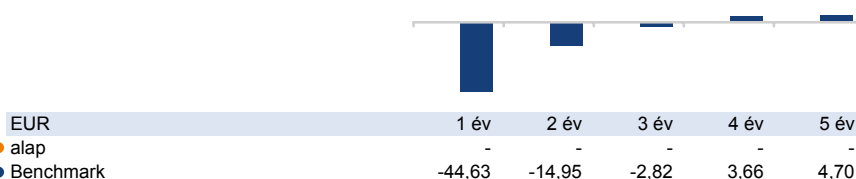
Árfolyamalakulás



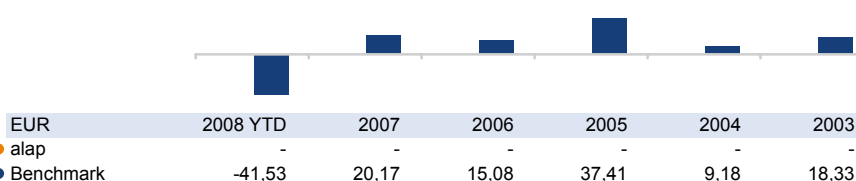
Visszatekintő hozamok (%)

EUR	1 hó	3 hó	6 hó	1 év	2 év	3 év	4 év	5 év
alap	-23,58	-45,12	-50,75	-	-	-	-	-
Benchmark	-18,76	-36,22	-40,64	-44,63	-27,66	-8,21	15,46	25,82

Visszatekintő évesített hozamok (%)



Naptári éves hozamok (%)



Az adatok keletkezése 31/10/2008

Alapadatok

ISIN kód	LU0332194231
Bloomberg kód	INGMEPC LX
Reuters kód	LU0332194231.LUF
Telekurs kód	3555812
WKN kód	-
Sedol kód	-

P osztály hozamtökésítő	EUR	
Nettó eszközérték számítás gyakorisága	napi	
Az alap indulása	-	
Nettó eszközérték (NEÉ)	31/10/2008	124,35
12 havi NEÉ maximuma	19/05/2008	276,83
12 havi NEÉ minimuma	27/10/2008	100,83

Költségek

Éves alapkezelői díj	1,50%
----------------------	-------

Az alap adatai

Részvényalap (határozatlan futamidejű)	
Kibocsátás országa	Luxemburg
Összesített nettó eszközérték (milli)	40,62
Referencia index: ING IM MSCI World Materials Index (NRI)	

Legnagyobb 10 részvénybefektetés

Rio Tinto Plc	7,53%
Monsanto Co	5,98%
Shin-etsu Chemical Co Ltd	5,64%
Bhp Billiton Plc	5,32%
Air Products & Chemicals Inc	4,48%
Linde Ag	3,57%
Anglo American Plc	3,55%
Akzo Nobel	3,35%
Du Pont (e.i.) De Nemours	3,24%
Syngenta Ag-reg	3,02%

Befektetési stílus

Morningstar Box



érték, vegyes vagy növekedés alapú stílus

Jogi nyilatkozat

Kérjük olvassa el a dokumentum végén található jogi nyilatkozatot.

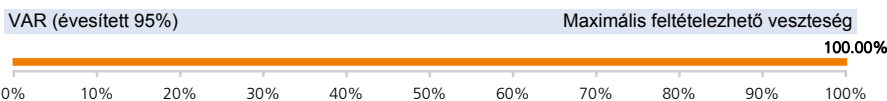
ING (L) Invest Materials

Kimutatások

EUR	1 éves	3 éves	5 éves
Volatilitás éves(itett)	-	-	-
Sharpe-mutató éves(itett)	-	-	-
Éves(itett) alfa	-	-	-
α (%)	-	-	-
Béta	-	-	-
R2	-	-	-
Információs hányados éves(itett)	-	-	-
Követési hiba éves(itett)	-	-	-

Az évesített Sharpe mutatóhoz kockázatmentes hozamként a 3 hónapos Euribor-t vettük figyelembe.

Kockázati jellemzők



A VaR (kockázatokkal súlyozott érték) egy olyan statisztikai mérőszám, amely azt mutatja meg, hogy mekkora maximális évesített veszteséget érhetünk el egy adott időszakon belül. További információkért kérjük tekintse meg az alap tájékoztatóját!

Eval[®] Rating 60 havi hozam alapján



Az Eval[®] Rating az alappa történő befektetésekor vállalt kockázatra utal. A kockázatokat a hozamtőkésítő befektetési jegy osztály euróban mért éves hozamának szórása alapján számolják. A mutatónak 7 különböző kockázati kategóriája, amelyeket a növekvő kockázati koefficiens alapján határoznak meg (0= a legalacsonyabb kockázat, 6= a legnagyobb kockázat).

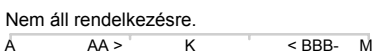
Piaci kockázat (eszközosztály szerint)



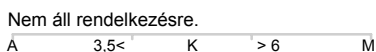
Devizakockázat (EUR)



Hitelezési kockázat (S&P minősítés alapján)



Kamatkockázat (duration)



Osztalék (bruttó)

év	2007	2006	2005	2004	2003
osztalék sors	-	-	-	-	-
EUR	-	-	-	-	-

Az adatok keletkezése 31/10/2008

Országok szerinti megoszlás

Egyesült Királyság	22,40%
Amerikai Egyesült Államok	20,46%
Németország	12,84%
Japán	8,08%
Izrael	4,28%
Oroszország	3,81%
Kanada	3,72%
Franciaország	3,50%
Hollandia	3,35%
egyéb	17,55%

Devizák szerinti megoszlás

USD	28,70%
EUR	24,15%
GBP	22,44%
JPY	8,20%
ILS	4,75%
CAD	3,99%
CHF	3,22%
AUD	2,29%
SEK	2,28%
egyéb	-0,01%

További befektetési jegy osztályok

X hozamtőkésítő LU0332194157

Jogi nyilatkozat

Kérjük olvassa el a dokumentum végén található jogi nyilatkozatot.

ING (L) Invest

Emerging Europe



Overall Morningstar Rating™
Morningstar minősítés 30/09/2008



3-year Morningstar Rating™

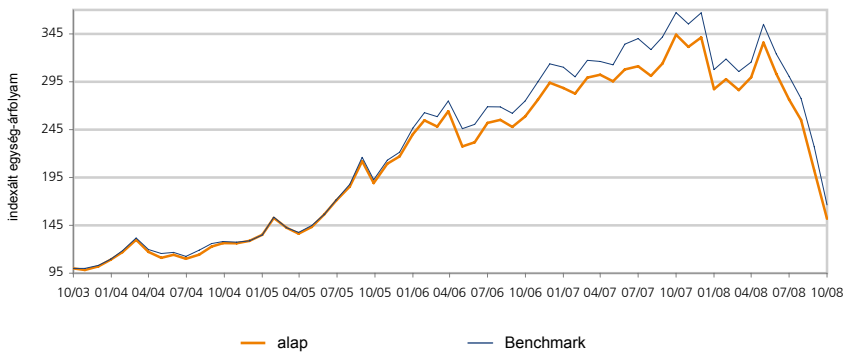


5-year Morningstar Rating™

Befektetési politika

Az alap elsősorban a fejlődő európai országokban alapított, tőzsdén jegyzett vagy forgalmazott vállalatok részvényeinek és/vagy más átváltható értékpapírjainak diverzifikált portfóliójába fektet. A részalap eszközeinek maximum 25 %-át fektetheti be az orosz tőzsdén (RTS Stock Exchange) vagy a moszkvai devizapiacra (MICEX Moscow Interbank Currency Exchange) részvényekbe vagy egyéb részvényesi jogokat biztosító értékpapírokba. Az alap előreláthatólag nem fektet közvetlenül orosz részvényekbe.

Árfolyamalakulás



Visszatekintő hozamok (%)

EUR	1 hó	3 hó	6 hó	1 év	2 év	3 év	4 év	5 év
alap	-25,04	-45,07	-49,31	-55,87	-41,29	-19,72	20,11	51,83
Benchmark	-26,70	-44,62	-47,25	-54,66	-39,45	-13,59	29,96	66,45

Visszatekintő évesített hozamok (%)



EUR		1 év	2 év	3 év	4 év	5 év
● alap		-55,87	-23,38	-7,06	4,69	8,71
● Benchmark		-54,66	-22,18	-4,75	6,77	10,73

Naptári éves hozamok (%)



EUR	2008 YTD	2007	2006	2005	2004	2003
● alap	-55,50	16,11	35,37	68,67	25,98	28,33
● Benchmark	-54,65	17,00	41,74	71,91	24,84	33,66

Az adatok keletkezése 31/10/2008

Alapadatok

ISIN kód	LU0109225770
Bloomberg kód	INGEED LX
Reuters kód	LU0109225770.LUF
Telekurs kód	1061144
WKN kód	935938
Sedol kód	-

P osztály hozamtökésítő	EUR	
Nettó eszközérték számítás gyakorisága	napi	
Az alap indulása	21/03/2000	25,00
Nettó eszközérték (NEÉ)	31/10/2008	36,56
12 havi NEÉ maximuma	10/12/2007	84,71
12 havi NEÉ minimuma	24/10/2008	25,42

Költségek

Éves alapkezelői díj	1,50%
----------------------	-------

Az alap adatai

Részvényalap (határozatlan futamidejű)	
Kibocsátás országa	Luxemburg
Összesített nettó eszközérték (milli)	87,16
Referencia index: ING IM MSCI 10/40 Emerging Eastern Europe Index (NRI)	

Legnagyobb 10 részvénybefektetés

Lukoil-spon Adr	8,92%
Gazprom Oao-spon Adr	8,18%
Cez As	6,52%
Rosneft Ojsc-gdr	5,81%
Mobile Telesystems-sp Adr	5,28%
Telekomunikacja Polska Sa	5,26%
Vimpelcom-sp Adr	4,74%
Pko Bank Polski Sa	4,63%
Sberbank-clc	4,61%
Mmc Norilsk Nickel Jsc-adr	4,33%

Befektetési stílus

Morningstar Box



érték, vegyes vagy növekedés alapú stílus

Jogi nyilatkozat

Kérjük olvassa el a dokumentum végén található jogi nyilatkozatot.

ING (L) Invest

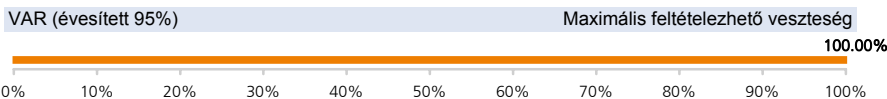
Emerging Europe

Kimutatások

EUR	1 éves	3 éves	5 éves
Volatilitás éves(itett)	37,96	30,17	28,17
Sharpe-mutató éves(itett)	-1,60	-0,39	0,14
Éves(itett) alfa	-2,53	-2,20	-1,83
α (%)	-1,21	-2,31	-2,02
Béta	1,00	1,02	1,01
R2	0,99	0,98	0,98
Információs hányados éves(itett)	-0,55	-0,53	-0,44
Követési hiba éves(itett)	4,68	4,36	3,98

Az évesített Sharpe mutatóhoz kockázatmentes hozamként a 3 hónapos Euribor-t vettük figyelembe.

Kockázati jellemzők



A VaR (kockázatokkal súlyozott érték) egy olyan statisztikai mérőszám, amely azt mutatja meg, hogy mekkora maximális évesített veszteséget érhetünk el egy adott időszakon belül. További információkért kérjük tekintse meg az alap tájékoztatóját!

Eval® Rating 60 havi hozam alapján



Az Eval® Rating az alapba történő befektetésekor vállalt kockázatra utal. A kockázatokat a hozamtőkésítő befektetési jegy osztály euróban mért éves hozamának szórása alapján számolják. A mutatónak 7 különböző kockázati kategóriája, amelyeket a növekvő kockázati koefficiens alapján határoznak meg (0= a legalacsonyabb kockázat, 6= a legnagyobb kockázat).

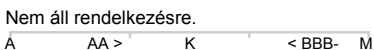
Piaci kockázat (eszközosztály szerint)



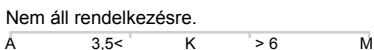
Devizakockázat (EUR)



Hitelezési kockázat (S&P minősítés alapján)



Kamatkockázat (duration)



Osztalék (bruttó)

év	2007	2006	2005	2004	2003
osztalék sors	11	10	9	8	7
EUR	35,00	23,00	15,00	9,00	7,00

Az adatok keletkezése 31/10/2008

Országok szerinti megoszlás

Oroszország	60,72%
Lengyelország	17,98%
Csehország	9,05%
Magyarország	6,46%
Luxemburg	2,21%
Portugália	1,68%
Hollandia	1,14%
Törökország	0,62%
Ukrajna	0,10%
Ciprus	0,06%

Iparágak szerinti megoszlás

energia	35,29%
telekommunikáció	18,74%
pénzügy	16,69%
alapanyagok	11,00%
közművek	7,03%
alapvető fogyasztási javak	4,98%
diszkrécionális fogyasztási javak	2,12%
ipar	2,12%
egészségügy	2,03%

További befektetési jegy osztályok

X hozamtőkésítő	LU0113311731
I hozamtőkésítő	LU0109225184
P hozamfizető	LU0109226075
S hozamtőkésítő	LU0293043195

Jogi nyilatkozat

Kérjük olvassa el a dokumentum végén található jogi nyilatkozatot.

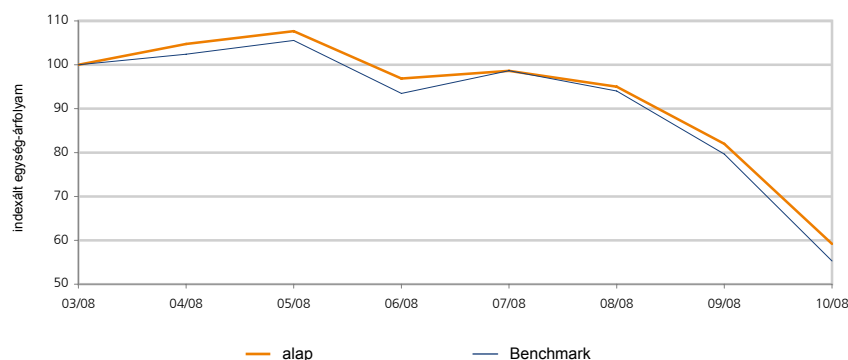
ING (L) Invest

Balkan

Befektetési politika

Az alap célja, hogy olyan portfólió kialakításával érjen el tőkenövekményt, amely vagyonát nagyrészt a Balkán térség országaiban alapított, tőzsdén jegyzett vagy forgalmazott vállalatok részvényeinek és/vagy más átváltható értékpapírjainak diverzifikált portfóliójába fekteti. Az alap célja, hogy a Balkán térség tőzsdei részvényindexeinek teljesítményével összemérhető hosszútávú befektetési teljesítményt érjen el.

Árfolyamalakulás



Visszatekintő hozamok (%)

EUR	1 hó	3 hó	6 hó	1 év	2 év	3 év	4 év	5 év
Alap	-27,82	-40,00	-43,49	-	-	-	-	-
Benchmark	-30,61	-43,98	-46,03	-	-	-	-	-

Visszatekintő évesített hozamok (%)

EUR	1 év	2 év	3 év	4 év	5 év
Alap	-	-	-	-	-
Benchmark	-	-	-	-	-

Naptári éves hozamok (%)

EUR	2008 YTD	1 év	2 év	3 év	4 év	5 év
Alap	-	-	-	-	-	-
Benchmark	-	-	-	-	-	-

Az adatok keletkezése 31/10/2008

Alapadatok

ISIN kód	LU0336619837
Bloomberg kód	INBALPC LX
Reuters kód	LU0336619837.LUF
Telekurs kód	3620520
WKN kód	A0NA5B
Sedol kód	-

P osztály hozamtokésítő	EUR	
Nettó eszközérték számítás gyakorisága	napi	
Az alap indulása	21/01/2008	250,00
Nettó eszközérték (NEÉ)	31/10/2008	140,73
12 havi NEÉ maximuma	19/05/2008	259,52
12 havi NEÉ minimuma	27/10/2008	128,93

Költségek

Éves alapkezelői díj	1,50%
----------------------	-------

Az alap adatai

Részvényalap (határozatlan futamidejű)	
Kibocsátás országa	Luxemburg
Összesített nettó eszközérték (milli)	8,47
Referencia index: ING IM DJ Stoxx Balkan 50 Index (NRI)	

Legnagyobb 10 részvénybefektetés

Opap Sa	3,96%
Turkcell Iletisim Hizmet As	3,12%
Minoan Lines Shipping Sa	2,75%
Hrvatske Telekom Dd	2,72%
Turkiye Is Bankasi-c	2,52%
Krka	2,52%
Turk Telekomunikasyon As	2,51%
Tupras-turkiye Petrol Rafine	2,50%
Marfin Investment Group Sa	2,48%
Telekom Slovenije Dd	2,43%

Befektetési stílus

Morningstar Box



érték, vegyes vagy növekedés alapú stílus

Jogi nyilatkozat

Kérjük olvassa el a dokumentum végén található jogi nyilatkozatot.

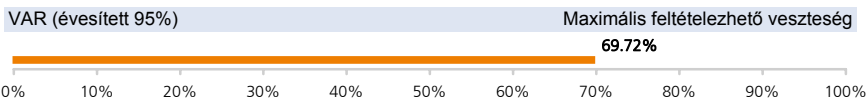
ING (L) Invest Balkan

Kimutatások

EUR	1 éves	3 éves	5 éves
Volatilitás éves(itett)	-	-	-
Sharpe-mutató éves(itett)	-	-	-
Éves(itett) alfa	-	-	-
α (%)	-	-	-
Béta	-	-	-
R2	-	-	-
Információs hányados éves(itett)	-	-	-
Követési hiba éves(itett)	-	-	-

Az évesített Sharpe mutatóhoz kockázatmentes hozamként a 3 hónapos Euribor-t vettük figyelembe.

Kockázati jellemzők



A VaR (kockázatokkal súlyozott érték) egy olyan statisztikai mérőszám, amely azt mutatja meg, hogy mekkora maximális évesített veszteséget érhetünk el egy adott időszakon belül. További információkért kérjük tekintse meg az alap tájékoztatóját!

Eval[®] Rating

Kockázat	0	1	2	3	4	5	6
EUR	●	●	●	●	●	●	●

Az Eval[®] Rating az alapba történő befektetéskor vállalt kockázatra utal. A kockázatokat a hozamtökésítő befektetési jegy osztály euróban mért éves hozamának szórása alapján számolják. A mutatónak 7 különböző kockázati kategóriája, amelyeket a növekvő kockázati koefficiens alapján határoznak meg (0= a legalacsonyabb kockázat, 6= a legnagyobb kockázat).

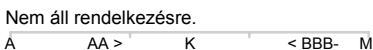
Piaci kockázat (eszközosztály szerint)



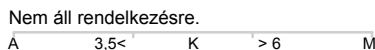
Devizakockázat (EUR)



Hitelezési kockázat (S&P minősítés alapján)



Kamatkockázat (duration)



Osztalék (bruttó)

év	2007	2006	2005	2004	2003
osztalék sors	-	-	-	-	-
EUR	-	-	-	-	-

Az adatok keletkezése 31/10/2008

Országok szerinti megoszlás

Törökország	27,20%
Görögország	23,82%
Luxemburg	14,54%
Szlovénia	9,04%
Horvátország	6,81%
Szerbia	5,68%
Románia	5,64%
Bulgária	5,03%
Ausztria	2,25%

Iparágak szerinti megoszlás

pénzügy	41,40%
telekommunikáció	16,61%
ipar	11,61%
alapvető fogyasztási javak	10,02%
diszkrécionális fogyasztási javak	8,21%
energia	6,66%
egészségügy	3,23%
közművek	2,27%
alapanyagok	0,00%

További befektetési jegy osztályok

X hozamtökésítő	LU0336620504
I hozamtökésítő	LU0336621064
P hozamfizető	LU0336620173
S hozamtökésítő	LU0336621494

Jogi nyilatkozat

Kérjük olvassa el a dokumentum végén található jogi nyilatkozatot.

ING (L) Invest

Latin America

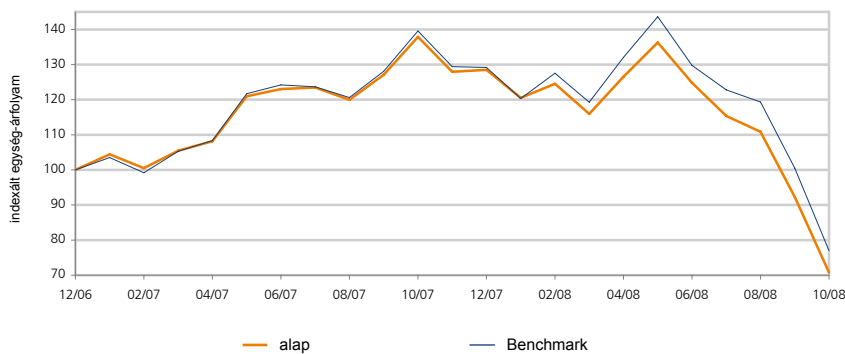


Morningstar minősítés 30/09/2008

Befektetési politika

Az alap elsősorban Latin Amerika (ideértve a Karib térséget) területén alapított, illetve e tőzsdéken jegyzett vagy forgalmazott vállalatok részvényeinek és/vagy más átváltható értékpapírjainak diverzifikált portfóliójába fektet.

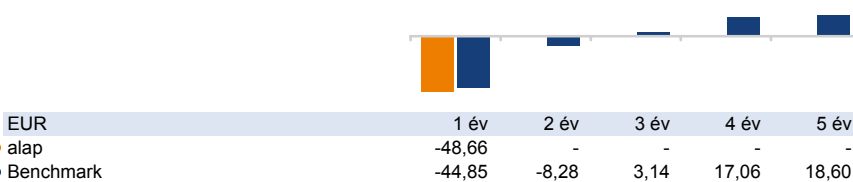
Árfolyamalakulás



Visszatekintő hozamok (%)

EUR	1 hó	3 hó	6 hó	1 év	2 év	3 év	4 év	5 év
alap	-23,29	-38,63	-44,06	-48,66	-	-	-	-
Benchmark	-23,40	-37,32	-41,70	-44,85	-15,87	9,73	87,76	134,61

Visszatekintő évesített hozamok (%)



Naptári éves hozamok (%)

EUR	2008 YTD	2007	2006	2005	2004	2003
alap	-44,91	28,50	-	-	-	-
Benchmark	-40,40	29,16	28,54	72,85	29,40	44,35

Az adatok keletkezése 31/10/2008

Alapadatok

ISIN kód	LU0273689645
Bloomberg kód	INGLATH LX
Reuters kód	LU0273689645.LUF
Telekurs kód	2763013
WKN kód	A0ML9B
Sedol kód	-

P osztály hozamtokésít	EUR	
Nettó eszközérték számítás gyakoriság	napi	
Az alap indulása	-	
Nettó eszközérték (NEÉ)	31/10/2008	193,44
12 havi NEÉ maximuma	31/10/2007	376,80
12 havi NEÉ minimuma	24/10/2008	155,65

Költségek

Éves alapkezelői díj	1,50%
----------------------	-------

Az alap adatai

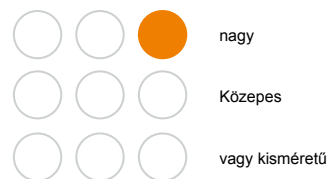
Részvényalap (határozatlan futamidejű)	
Kibocsátás országa	Luxemburg
Összesített nettó eszközérték (milli)	188,54
Referencia index: ING IM MSCI 10/40 Emerging Latin America Index (NRI)	

Legnagyobb 10 részvénybefektetés

Cemig Sa -spons Adr	5,38%
Grupo Televisa Sa-spons Adr	5,17%
Itausa-investimentos Itau-pr	4,63%
Banco Bradesco-sponsored Adr	4,39%
America Movil Sab De C-ser L	4,33%
America Movil-adr Series L	4,28%
Unibanco-gdr	4,12%
Cia Vale Do Rio Doce-pref A	3,96%
Walmart De Mexico-ser V	3,73%
Petroleo Brasileiro S.a.-adr	3,61%

Befektetési stílus

Morningstar Box



érték, vegyes vagy növekedés alapú stílus

Jogi nyilatkozat

Kérjük olvassa el a dokumentum végén található jogi nyilatkozatot.

ING (L) Invest

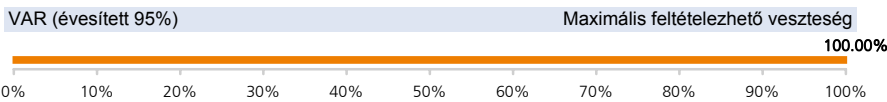
Latin America

Kimutatások

EUR	1 éves	3 éves	5 éves
Volatilitás éves(itett)	32,38	-	-
Sharpe-mutató éves(itett)	-1,65	-	-
Éves(itett) alfa	-9,78	-	-
α (%)	-3,81	-	-
Béta	0,94	-	-
R2	0,99	-	-
Információs hányados éves(itett)	-1,65	-	-
Követési hiba éves(itett)	4,14	-	-

Az évesített Sharpe mutatóhoz kockázatmentes hozamként a 3 hónapos Euribor-t vettük figyelembe.

Kockázati jellemzők



A VaR (kockázatokkal súlyozott érték) egy olyan statisztikai mérőszám, amely azt mutatja meg, hogy mekkora maximális évesített veszteséget érhetünk el egy adott időszakon belül. További információkért kérjük tekintse meg az alap tájékoztatóját!

Eval[®] Rating 60 havi hozam alapján

Kockázat	0	1	2	3	4	5	6
EUR	●	●	●	●	●	●	○

Az Eval[®] Rating az alappa történő befektetésekor vállalt kockázatra utal. A kockázatokat a hozamtökésítő befektetési jegy osztály euróban mért éves hozamának szórása alapján számolják. A mutatónak 7 különböző kockázati kategóriája, amelyeket a növekvő kockázati koefficiens alapján határoznak meg (0= a legalacsonyabb kockázat, 6= a legnagyobb kockázat).

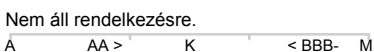
Piaci kockázat (eszközosztály szerint)



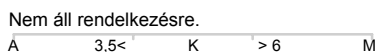
Devizakockázat (EUR)



Hitelezési kockázat (S&P minősítés alapján)



Kamatkockázat (duration)



Osztalék (bruttó)

év	2007	2006	2005	2004	2003
osztalék sors	-	-	-	-	-
EUR	-	-	-	-	-

Az adatok keletkezése 31/10/2008

Országok szerinti megoszlás

Brazília	59,24%
Mexikó	27,39%
Chile	5,64%
Luxemburg	4,34%
Peru	2,58%
Egyesült Királyság	0,81%
Argentína	0,00%

Iparágak szerinti megoszlás

pénzügy	25,77%
telekommunikáció	18,65%
alapvető fogyasztási javak	13,73%
alapanyagok	12,85%
közművek	11,12%
energia	10,30%
diszkrecionális fogyasztási javak	5,73%
ipar	1,38%
informatéchnológia	0,45%

További befektetési jegy osztályok

nincs

Jogi nyilatkozat

Kérjük olvassa el a dokumentum végén található jogi nyilatkozatot.

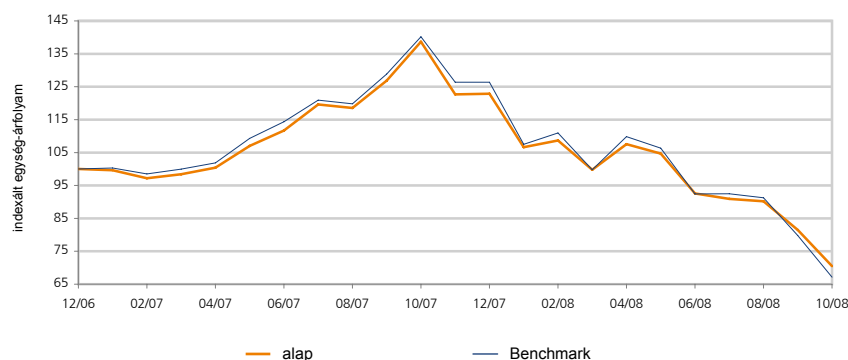
ING (L) Invest

New Asia

Befektetési politika

Az alap elsősorban az Ázsia és Csendes-Óceán térségben (kivéve Ausztráliát és Japánt) alapított, illetve e tőzsdéken jegyzett vagy forgalmazott vállalatok részvényeinek és/vagy más átváltható értékpapírjainak diverzifikált portfóliójába fektet.

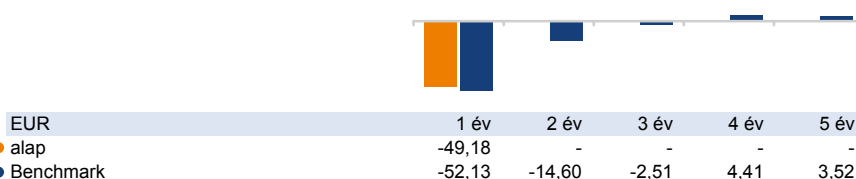
Árfolyamalakulás



Visszatekintő hozamok (%)

EUR	1 hó	3 hó	6 hó	1 év	2 év	3 év	4 év	5 év
alap	-13,51	-22,47	-34,46	-49,18	-	-	-	-
Benchmark	-15,89	-27,42	-38,88	-52,13	-27,06	-7,35	18,84	18,89

Visszatekintő évesített hozamok (%)



Naptári éves hozamok (%)

EUR	2008 YTD	2007	2006	2005	2004	2003
alap	-42,64	22,87	-	-	-	-
Benchmark	-46,89	26,38	19,26	41,38	8,90	21,92

Az adatok keletkezése 31/10/2008

Alapadatok

ISIN kód	LU0273690064
Bloomberg kód	INGINAH LX
Reuters kód	LU0273690064.LUF
Telekurs kód	-
WKN kód	A0ML9C
Sedol kód	-

P osztály hozamtokésít	EUR	
Nettó eszközérték számítás gyakoriság	napi	
Az alap indulása	-	
Nettó eszközérték (NEÉ)	31/10/2008	185,14
12 havi NEÉ maximuma	31/10/2007	364,30
12 havi NEÉ minimuma	27/10/2008	157,45

Költségek

Éves alapkezelői díj	1,50%
----------------------	-------

Az alap adatai

Részvényalap (határozatlan futamidejű)	
Kibocsátás országa	Luxemburg
Összesített nettó eszközérték (milli)	259,14
Referencia index: MSCI AC Asia Ex Japan Index (NRI)	

Legnagyobb 10 részvénybefektetés

Samsung Electronics Co Ltd	6,53%
China Mobile Ltd	6,23%
Chunghwa Telecom Co Ltd	5,79%
Link Reit	3,87%
Singapore Telecommunications	3,36%
Housing Development Finance	3,33%
China Life Insurance Co-h	2,92%
Mtr Corp	2,84%
Larsen & Toubro Limited	2,74%
Hutchison Whampoa Ltd	2,66%

Befektetési stílus

Morningstar Box



érték, vegyes vagy növekedés alapú stílus

Jogi nyilatkozat

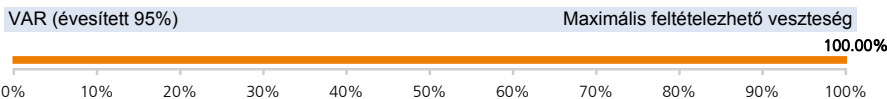
Kérjük olvassa el a dokumentum végén található jogi nyilatkozatot.

Kimutatások

EUR	1 éves	3 éves	5 éves
Volatilitás éves(itett)	23,98	-	-
Sharpe-mutató éves(itett)	-2,25	-	-
Éves(itett) alfa	-6,77	-	-
α (%)	2,95	-	-
Béta	0,83	-	-
R2	0,97	-	-
Információs hányados éves(itett)	0,96	-	-
Követési hiba éves(itett)	6,66	-	-

Az évesített Sharpe mutatóhoz kockázatmentes hozamként a 3 hónapos Euribor-t vettük figyelembe.

Kockázati jellemzők



A VaR (kockázatokkal súlyozott érték) egy olyan statisztikai mérőszám, amely azt mutatja meg, hogy mekkora maximális évesített veszteséget érhetünk el egy adott időszakon belül. További információkért kérjük tekintse meg az alap tájékoztatóját!

Eval[®] Rating 60 havi hozam alapján



Az Eval[®] Rating az alappa történő befektetésekor vállalt kockázatra utal. A kockázatokat a hozamtökésítő befektetési jegy osztály euróban mért éves hozamának szórása alapján számolják. A mutatónak 7 különböző kockázati kategóriája, amelyeket a növekvő kockázati koefficiens alapján határoznak meg (0= a legalacsonyabb kockázat, 6= a legnagyobb kockázat).

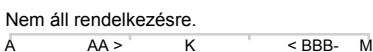
Piaci kockázat (eszközosztály szerint)



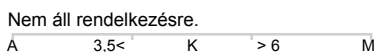
Devizakockázat (EUR)



Hitelezési kockázat (S&P minősítés alapján)



Kamatkockázat (duration)



Osztalék (bruttó)

év	2007	2006	2005	2004	2003
osztalék sors	-	-	-	-	-
EUR	-	-	-	-	-

Az adatok keletkezése 31/10/2008

Országok szerinti megoszlás

Kína	22,99%
Hong Kong	17,01%
Dél-Korea	16,81%
Taiwan	15,15%
India	11,06%
Szingapúr	9,47%
Luxemburg	5,37%
Malajzia	1,11%
Németország	1,04%
Thaiföld	0,00%

Iparágak szerinti megoszlás

pénzügy	29,07%
telekommunikáció	20,82%
ipar	18,61%
informatéchnológia	16,13%
alapvető fogyasztási javak	5,63%
energia	3,20%
diszkracionális fogyasztási javak	2,95%
közművek	2,54%
alacsonyanyagok	1,07%

További befektetési jegy osztályok

I hozamtökésítő LU0293039755

Jogi nyilatkozat

Kérjük olvassa el a dokumentum végén található jogi nyilatkozatot.

Jogi nyilatkozat

E dokumentum elemei kizárólag tájékoztatás céljára készültek, nem képeznek ajánlatot, különösen nem prospektust vagy bármely felhívást valamely értékpapír kezelésével, vételével, vagy eladásával kapcsolatban, illetve részvételre valamely értékpapír-kereskedelmi stratégiában.

E dokumentum kizárólag a szakmai befektetőket célozza meg és csak egy-egy stratégiát ismertet. Bár különös gondot szenteltünk e dokumentum tartalmának, annak pontosságáért, helyességéért, teljességéért, vagy tényállításként történő felfogásáért semmilyen – kifejezett vagy vélelmezhető – garanciát, kezességet nem vállalunk. Az e dokumentumban szereplő tájékoztatást – előzetes értesítés nélkül – megváltoztathatjuk, vagy aktualizálhatjuk. Sem az ING Investment Management, sem az ING Csoporthoz tartozó egyéb vállalat vagy egység, sem azok bármely tisztségviselője, igazgatója, vagy alkalmazottja nem tartható – közvetve vagy közvetlenül – jogilag vagy más módon felelősnek az itt közölt tájékoztatásért és/vagy ajánlásokért. Az e dokumentumban foglalt tájékoztatás nem tekinthető befektetési szolgáltatásként. Az e dokumentumban foglalt tájékoztatást csak saját kockázatára használhatja fel. Az e dokumentum felhasználásából, vagy arra támaszkodó döntéshozatalból az olvasó által elszenvedett semmilyen veszteségért semmilyen – közvetlen vagy közvetett – jogi felelősség nem terhel bennünket. A befektetés kockázattal jár. Kérjük, jegyezze meg, hogy befektetésének értéke emelkedhet, és csökkenhet is, s hogy a befektetési alapok múltbeli hozamalakulása, teljesítménye nem jelent garanciát a jövőbeli hozamokra. Az ezen nyilatkozat feltételeivel és kitételeivel kapcsolatban, vagy azok folytán felmerülő bármely kártérítési igényre nézve a holland törvények az irányadók. A dokumentumban bemutatott luxemburgi alapok az ING (L) Renta Fund SICAV, az ING (L) Invest SICAV, vagy az ING Index Linked SICAV Luxemburgban létrehozott kollektív befektetési társaságok részalapjai. Az ING (L) Renta Fund SICAV az ING (L) Invest SICAV és az ING Index Linked SICAV a luxemburgi Commission de Surveillance du Secteur Financier (CSSF) által szabályosan engedélyezett jogi személy. A luxemburgi befektetési alapokra vonatkozó részletesebb tájékoztatást kérjük, keresse az érintett alapcsalád tájékoztatójában, és annak mellékleteiben. A tájékoztatót, annak mellékleteit, és az egyszerűsített tájékoztatót a következő weblapon találhatják meg: www.ingim.com.

E dokumentum információi nem tekinthetők sem egyedi befektetési, sem pénzügyi, sem jogi tanácsnak. E dokumentum megfelelő gondossággal készült. E dokumentum információiból semmilyen jogosultság nem nyerhető. Konkrétabb tanács érdekében forduljon befektetési tanácsadóhoz.