

Euro Alap eszközalapok árfolyama és visszatekintő hozamai euróban

Eszközalapok	Árfolyam (€)	3 hó	6 hó	1 év	2 év	3 év	4 év	indulástól	indulás időpontja
Tőkevédelmi	1,09314	-1,38%	-1,80%	-3,32%	0,92%	1,47%	2,28%	2,10%	2004.04.20
Európai államkötvény	0,98849	-1,73%	-3,11%	-1,32%	-0,89%	-	-	-0,55%	2006.07.01
Európai vállalati kötvény	0,94442	-1,66%	-2,61%	-3,79%	-2,47%	-2,52%	-	-1,64%	2005.01.19
Globális vállalati kötvény	1,07383	-3,58%	-2,55%	-4,81%	-1,50%	-0,24%	1,78%	1,68%	2004.04.20
Fejlődő kötvénypiacok	1,18974	-1,33%	-1,54%	1,64%	2,36%	3,96%	-	5,25%	2005.01.19
ÚJ! Ázsia kötvény	0,98320	-	-	-	-	-	-	-	2008.05.01
Európai ingatlanecégek részvény	1,14989	-17,05%	-20,03%	-32,30%	-17,26%	-6,76%	2,66%	3,32%	2004.04.20
Európai élelmiszeripari részvény	1,25393	-10,06%	-8,44%	-17,02%	-0,41%	4,41%	-	6,41%	2005.01.19
Európai egészségügyi részvény	1,00261	-5,15%	-10,51%	-21,28%	-9,69%	-3,68%	-	-0,02%	2005.01.19
Európai magas osztalékú részvényekbe fektető	1,02357	-14,00%	-15,92%	-26,72%	-10,24%	-2,45%	-	0,45%	2005.01.19
Európai részvény	1,17687	-11,57%	-10,41%	-21,69%	-5,58%	-0,53%	4,74%	3,88%	2004.04.20
USA részvény	0,76197	-7,53%	-12,60%	-27,26%	-12,86%	-	-	-12,22%	2006.07.01
ÚJ! Globális növekedési részvény	0,93270	-	-	-	-	-	-	-	2008.05.01
ÚJ! Klímavédelem részvény	0,95361	-	-	-	-	-	-	-	2008.05.01
Presztízs- és luxusmárkák részvény	0,80248	-10,93%	-14,55%	-32,96%	-10,37%	-	-	-10,02%	2006.07.01
ÚJ! Nyersanyagpiaci részvény	0,87555	-	-	-	-	-	-	-	2008.05.01
Fejlődő európai régió részvény	2,04841	-8,50%	-6,55%	-11,70%	2,88%	15,45%	23,57%	18,23%	2004.04.20
ÚJ! Balkán részvény	0,92645	-	-	-	-	-	-	-	2008.05.01
Latin-amerikai részvény	1,43463	-4,07%	-2,56%	-5,51%	17,60%	-	-	18,90%	2006.07.01
Fejlődő ázsiai részvény	1,03436	-15,58%	-14,81%	-23,02%	1,61%	-	-	1,63%	2006.07.01

A táblázatban befektetési nettó hozamokat tüntetünk fel, az egy évnél rövidebb időszakokban időszakai, az egy évnél hosszabb időszakokban pedig évesített hozamokat. Az árfolyam a fejlécben megadott napon érvényes vételi árfolyam.

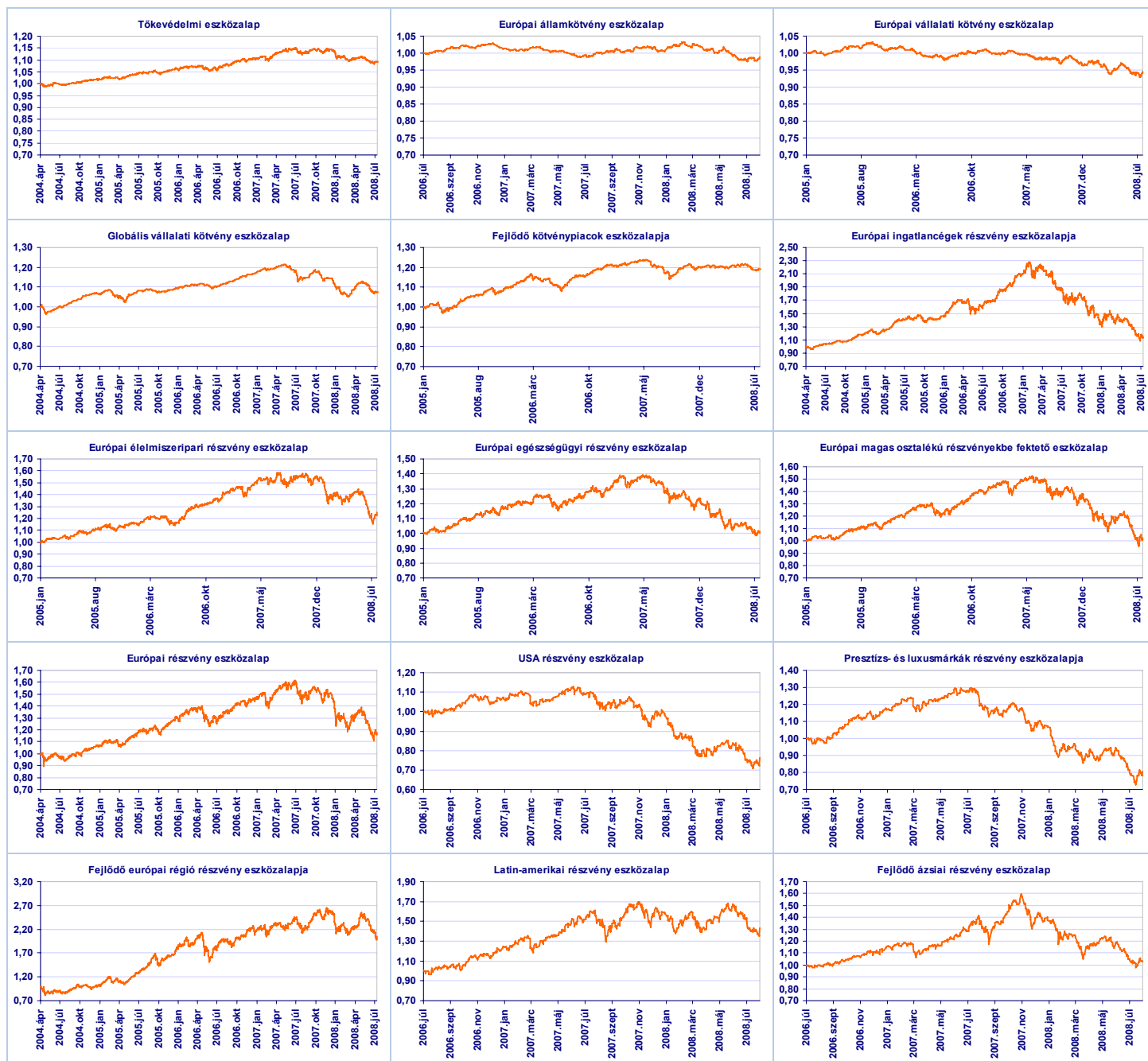
	Árfolyam	3 hó	6 hó	1 év	2 év	3 év	4 év
EUR/HUF devizaárfolyam és változása	231,19	-8,78%	-10,92%	-7,79%	-14,99%	-5,63%	-6,75%

A táblázatban az időszak végi MNB devizaárfolyam, és az időszakai árfolyamváltozás található.

Az Euro Alap biztosításhoz tartozó eszközalapok nettó eszközértéke, és ennek változása az előző hónaphoz képest

Eszközalapok	Nettó eszköz-érték (€)	Nettó eszközérték havi változása (€)
Tőkevédelmi	16 251 502	-1 327 241
Európai államkötvény	18 857 711	1 963 895
Európai vállalati kötvény	6 523 972	423 994
Globális vállalati kötvény	11 614 095	-90 966
Fejlődő kötvénypiacok	25 121 612	-41 248
ÚJ! Ázsia kötvény	2 099 585	295 586
Európai ingatlanecégek részvény	19 711 830	-29 797
Európai élelmiszeripari részvény	14 369 720	163 014
Európai egészségügyi részvény	9 070 604	-35 489
Európai magas osztalékú részvényekbe fektető	14 125 721	-235 933
Európai részvény	9 731 308	-34 310
USA részvény	1 390 829	123 196
ÚJ! Globális növekedési részvény	2 113 642	333 777
ÚJ! Klímavédelem részvény	3 744 707	866 965
Presztízs- és luxusmárkák részvény	6 984 670	-75 680
ÚJ! Nyersanyagpiaci részvény	6 729 752	293 268
Fejlődő európai régió részvény	59 710 061	-5 093 357
ÚJ! Balkán részvény	7 956 504	834 719
Latin-amerikai részvény	48 535 708	-831 135
Fejlődő ázsiai részvény	41 993 308	938 118

Az alábbi diagramokon megtekinthető az Euro Alap eszközalapok árfolyamának változása (EUR)



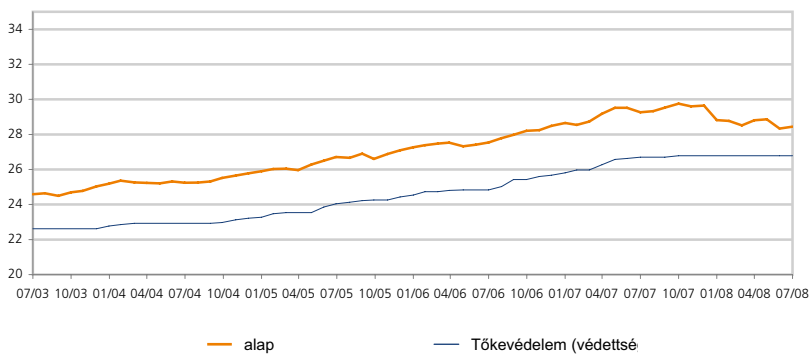
ING Index Linked Fund

Protected Mix 90

Befektetési politika

Az alap teljesen új befektetési logikát követ és a hagyományos vegyes alapoktól eltérően működik. A részvény/kötvény befektetési arány szigorúan ellenőrzött és folyamatosan kiigazításra kerül. Az alap alapvető befektetési célja a részvénykitettségek maximalizálása, amellyel, hogy naponta a nettó eszközérték 90%-os értéke megőrzésre kerüljön a kötvények, részvények és származékos ügyletek (ideértve például a tőzsdén kívüli opciókat) közti optimális eszközallokáció révén. A védettségi szint a mindenkori legmagasabb, közzétett, nettó eszközérték 90%-a. A védettségi szint emelkedik, ha a nettó eszközérték meghaladja a korábbi legmagasabb értéket, egyéb esetekben változatlan marad. A vagyonkezelő nem vállal garanciát a befektetési cél megvalósulására, ezzel együtt minden lehetséges eszközzel a tőkevédelem megvalósulását szolgálja. A részvények és a kötvények mellett az alap betételekötéseket, rövidlejáratú vállalati kötvényeket és egyéb pénzügyi instrumentumokat is tartalmazhat, beleértve a folyószámlapénzt is. Az alapnak nincs benchmarkja.

NAV Változások



Visszatekintő hozam (%)

EUR	1 hó	3 hó	6 hó	1 év	2 év	3 év	4 év	5 év
alap	0,39	-1,28	-1,32	-2,80	3,27	6,48	12,68	15,66

Évesített hozam (%)

EUR	1 hó	3 hó	6 hó	1 év	2 év	3 év	4 év	5 év
alap	4,76	-5,04	-2,62	-2,80	1,62	2,11	3,03	2,95

Naptári éves hozam (%)

EUR	2008 YTD	2007	2006	2005	2004	2003
alap	-4,08	4,07	5,17	5,08	3,00	3,39

Kimutatók

EUR	1 éves	3 éves	5 éves
Volatilitás éves (ített)	3,91	3,05	2,58
Sharpe-mutató éves (ített)	-1,99	-0,94	-0,78

Az évesített Sharpe mutató számításakor kockázatmentes hozamként a 3 hónapos Euribor-t vettük figj

Kockázati jellemzők

Éval ® besorolás	A 60 havi hozam alapján						
Kockázat	0	1	2	3	4	5	6
EUR	●	●	○	○	○	○	○

Az Éval ® Rating a Sicav részalapjába történő befektetéskor vállalt kockázatra utal. A kockázatokat a hozamtőkésítő befektetési jegy osztály euróban mért éves hozamok standard deviációja alapján képzik. 7 különböző kockázati kategóriája van a mutatóknak, amelyeket a növekvő kockázati koefficiens alapján lehet megállapítani (0= a legalacsonyabb kockázat, 6= a legnagyobb kockázat).

Az adatok keletkezése 31/07/2008

Meghatározó Információk

ISIN kód	LU0110817979
Bloomberg kód	INGPMFN LX
Reuters kód	LU0110817979.LUF
Telekurs kód	1096567
WKN kód	-
Sedol kód	-

P osztály hozamtőkésítő	EUR	
Nettó eszközérték gyakorisága	Napi	
Indulás	19/06/2000	25,00
Nettó eszközérték	31/07/2008	28,44
1 éves csúcs	31/10/2007	29,76
1 éves mélypont	15/07/2008	28,17
Tőkevédelem (védettségi szint) ért	31/07/2008	26,78

Díjak

Éves alapkezelői díj	maximum	0,72%
----------------------	---------	-------

Alapok alapja

Vegyes alap (határozatlan futamidejű, tőkevédelemmel)	
Bázisország	Luxemburg
Összes nettó eszközérték (millió)	173,15

Országallokáció

Olaszország	25,62%
Franciaország	22,30%
Belgium	17,60%
Spanyolország	15,87%
Luxemburg	6,85%
Németország	3,98%
Egyesült Királyság	1,98%
Hollandia	1,22%
Amerikai Egyesült Államok	1,09%
egyéb	3,49%

Vagyonelemek

kötvény	86,83%
Piaci kitettség	13,17%
kézpénz	2,80%

Jogi nyilatkozat

Please refer to the legal disclaimer at the end of the document.

ING (L) Renta Fund

Euro



Overall Morningstar Rating™
Morningstar Minősítés 30/06/2008



3-year Morningstar Rating™



5-year Morningstar Rating™

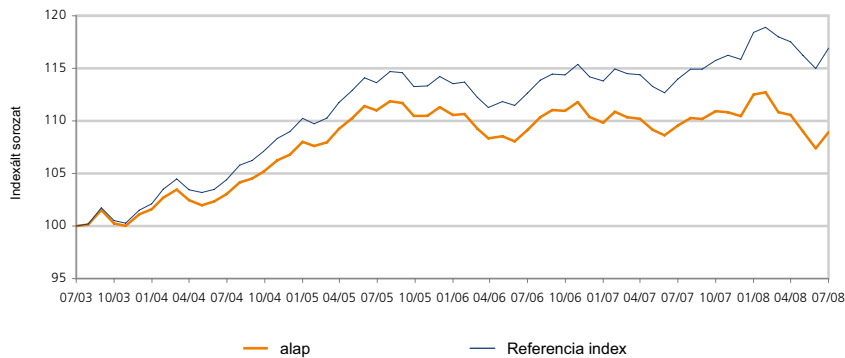


10-year Morningstar Rating™

Befektetési politika

Az alap célja a portfólió hozamának optimalizálása euróban (vagy a tagországok hivatalos devizanemében) denominált kötvénybefektetések által. Az alap főként „befektetési minősítésű” értékpapírokat vásárol.

NAV Változások



Visszatekintő hozam (%)

EUR	1 hó	3 hó	6 hó	1 év	2 év	3 év	4 év	5 év
alap	1,42	-1,49	-3,19	-0,58	-0,20	-1,88	5,70	8,92
Referencia ind	1,67	-0,52	-1,27	2,58	3,79	2,89	11,98	16,92

Évesített hozam (%)



EUR	1 hó	3 hó	6 hó	1 év	2 év	3 év	4 év	5 év
● alap	18,43	-5,83	-6,28	-0,58	-0,10	-0,63	1,40	1,72
● Referencia ind	22,04	-2,07	-2,52	2,58	1,88	0,95	2,87	3,18

Naptári éves hozam (%)



EUR	2008 YTD	2007	2006	2005	2004	2003
● alap	-1,39	0,09	-0,85	4,22	5,62	4,27
● Referencia index	0,92	1,45	-0,03	4,82	7,37	4,54

Az adatok keletkezése 31/07/2008

Meghatározó Információk

ISIN kód	LU0119222015
Bloomberg kód	INGREUP LX
Reuters kód	LU0119222015.LUF
Telekurs kód	1173127
WKN kód	-
Sedol kód	-

P osztály hozamtökésítő	EUR
Nettó eszközérték gyakorisága	Napi
Indulás	03/10/1997 250,00
Nettó eszközérték	31/07/2008 370,10
1 éves csúcs	02/08/2008 384,43
1 éves mélypont	07/02/2008 364,20

Díjak

Éves alapkezelői díj	maximum	0,65%
----------------------	---------	-------

Alapok alapja

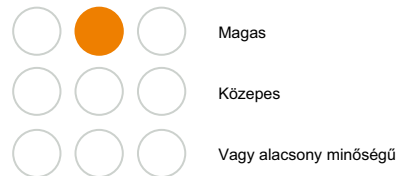
Kötvényalap (határozatlan futamidejű)	
Bázisország	Luxemburg
Összes nettó eszközérték (millió)	757,76
A lejáratig számolt hozam	5,47%
Átlagos hátralévő futamidő (év)	5,14
Referencia index: ING IM Lehman Brothers Euro-Aggregate Index (RI)	

A 10 legjobb kötvény

Euro-schatz 2yr 6% - Future 08/09/2008	11,97%
Undl Swapnote 5 Ys 15/09/2008	6,42%
Euro-bobl 5yr 6% - Future 08/09/2008	3,49%
Italy 4.2500% Btp Oct 2012	3,16%
Italy 97/2027 6 1/2% (conv)	3,12%
Germany 98/2028 5 5/8%	3,02%
Germany 00/2031 5 1/2 %	2,99%
Frankrijk 4/2035 4.750%	2,66%
Ayt Cedula Cajas II 01/2008 4 1/2 %	2,03%
Banesto 04/2014 4 1/4%	1,68%

Befektetési stílus

kötvények



Alacsony, közepes vagy Magas kamatérzékenység

Jogi nyilatkozat

Please refer to the legal disclaimer at the end of the document.

ING (L) Renta Fund

Eurocredit



Overall Morningstar Rating™

Morningstar Minősítés 30/06/2008



3-year Morningstar Rating™



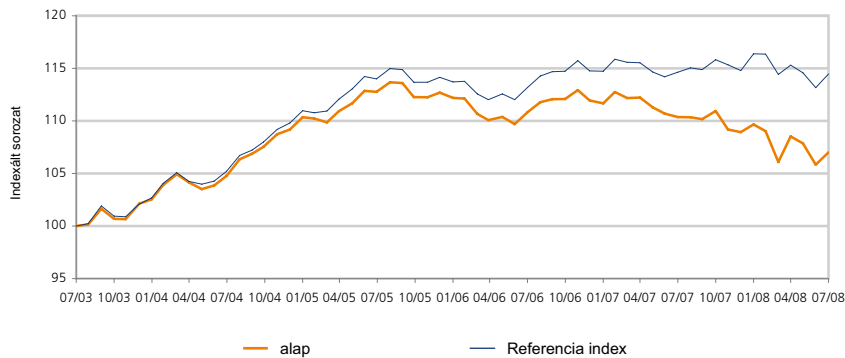
5-year Morningstar Rating™



Befektetési politika

Az alap célja, hogy olyan portfólió kialakításával érjen el az államkötvények teljesítményénél magasabb hozamot, amely vagyont vállalatok és pénzügyi intézmények által kibocsátott, euróban vagy OECD devizában denominált, kötvényekben és pénzügyi instrumentumokban tartja. A portfólió (implicit) hitelminősítése „A”.

NAV Változások



Visszatekintő hozam (%)

EUR	1 hó	3 hó	6 hó	1 év	2 év	3 év	4 év	5 év
alap	1,10	-1,40	-2,43	-3,05	-3,44	-5,10	2,13	7,01
Referencia ind	1,14	-0,73	-1,65	-0,15	1,14	0,41	8,79	14,46

Évesített hozam (%)



EUR	1 hó	3 hó	6 hó	1 év	2 év	3 év	4 év	5 év
● alap	14,04	-5,48	-4,80	-3,05	-1,74	-1,73	0,53	1,36
● Referencia ind	14,63	-2,87	-3,28	-0,15	0,57	0,14	2,13	2,74

Naptári éves hozam (%)



EUR	2008 YTD	2007	2006	2005	2004	2003
● alap	-1,77	-2,69	-0,66	3,21	6,91	5,89
● Referencia index	-0,28	0,02	0,54	3,96	7,55	6,77

Az adatok keletkezése 31/07/2008

Meghatározó Információk

ISIN kód	LU0123076597
Bloomberg kód	INGEUCP LX
Reuters kód	LU0123076597.LUF
Telekurs kód	1186206
WKN kód	-
Sedol kód	-

P osztály hozamtökésítő	EUR	
Nettó eszközérték gyakorisága	Napi	
Indulás	30/03/1994	500.000,00
Nettó eszközérték	31/07/2008	124,02
1 éves csúcs	24/10/2007	129,39
1 éves mélypont	21/07/2008	121,66

Díjak

Éves alapkezelői díj	maximum	0,75%
----------------------	---------	-------

Alapok alapja

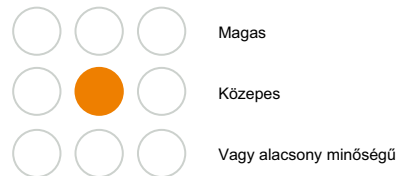
Kötvényalap (határozatlan futamidejű)	
Bázisország	Luxemburg
Összes nettó eszközérték (millió)	329,39
A lejáratig számolt hozam	6,18%
Átlagos hátralévő futamidő (év)	4,29
Referencia index: ING IM Lehman Brothers Euro-Aggregate Corporate Index (RI)	

A 10 legjobb kötvény

France Telecom 03/2013 7 1/4 %	2,05%
Allianz Ag 04/2049 (var)(perp)	1,95%
Banesto Banco Emisiones 04/2016 4%	1,86%
Sbc Communications Inc 6.125% 02/04/2015	1,54%
Ing Bank Nv 04-15/03/2019 Sr	1,41%
Unicredito Italiano 05/2099 (var)	1,38%
Volkswagen Fin Serv 04/2011 4 3/4%	1,37%
Bnp Paribas 03/2049 5.868% (var)	1,31%
Daimlerchrysler 2001/2011 7%	1,25%
Ubs Preferred 05/2049 4.28%	1,25%

Befektetési stílus

kötvények



Alacsony, közepes vagy Magas kamatérzékenység

Jogi nyilatkozat

Please refer to the legal disclaimer at the end of the document.

ING (L) Renta Fund

Global High Yield



Overall Morningstar Rating™
Morningstar Minősítés 30/06/2008



3-year Morningstar Rating™



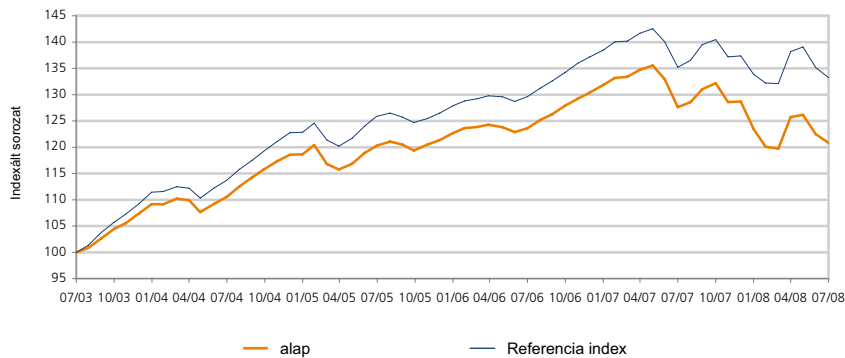
5-year Morningstar Rating™



Befektetési politika

Az alap vagyonkezelése abszolút hozam elérésére alapul. Ez a megközelítés a portfólió befektetéseinek megosztása során az egyedi kibocsátók intenzív fundamentális hitelképesség vizsgálatát ötvözi a makroökonomiai - földrajzi, hitelminősítési (BB, B, CC) és iparági - elemzéssel. Az alap benchmarkja: Lehman Brothers 70% US High Yield + 30% Pan European High Yield 2% Issuer constraint Index.

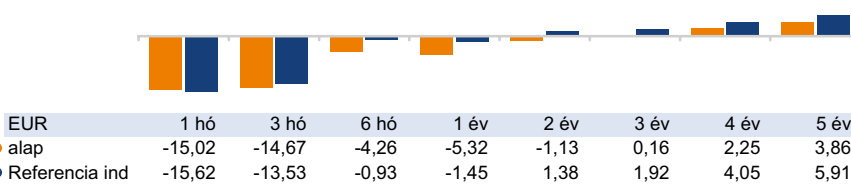
NAV Változások



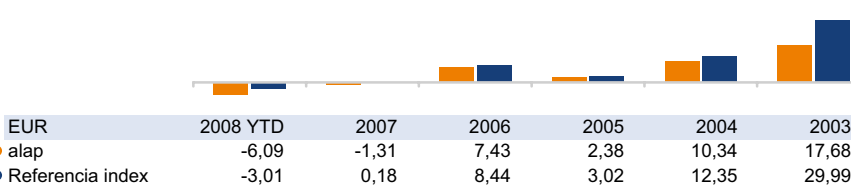
Visszatekintő hozam (%)

EUR	1 hó	3 hó	6 hó	1 év	2 év	3 év	4 év	5 év
alap	-1,35	-3,89	-2,15	-5,32	-2,24	0,47	9,31	20,83
Referencia ind	-1,41	-3,57	-0,46	-1,45	2,79	5,88	17,20	33,25

Évesített hozam (%)



Naptári éves hozam (%)



Az adatok keletkezése 31/07/2008

Meghatározó Információk

ISIN kód	LU0128047684
Bloomberg kód	INGRGHP LX
Reuters kód	LU0128047684.LUF
Telekurs kód	1226433
WKN kód	-
Sedol kód	-

P osztály hozamtokésít	EUR
Nettó eszközérték gyakorisága	Napi
Indulás	21/05/2001 250,00
Nettó eszközérték	31/07/2008 313,38
1 éves csúcs	15/10/2007 344,99
1 éves mélypont	17/03/2008 306,13

Díjak

Éves alapkezelői díj	maximum	1,20%
----------------------	---------	-------

Alapok alapja

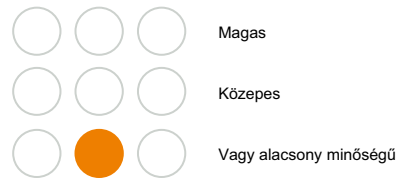
Kötvényalap (határozatlan futamidejű)	
Bázisország	Luxemburg
Összes nettó eszközérték (millió)	429,12
A lejáratig számolt hozam	13,27%
Átlagos hátralévő futamidő (év)	4,15
Referencia index: ING IM Lehman Brothers Global High Yield Hedged Index (RI)	

A 10 legjobb kötvény

Cdx Hy 10 T 08-29/06/2013 Fm	1,40%
Cirsa Finance Lux 04/2014 8 3/4%	1,05%
Gmac 01/2011 6 7/8%	1,05%
Louis No1 06/2014 8 1/2%	1,03%
Lighthouse 04/2014 8%	1,00%
Txu Energy Co 10.25% 07-01/11/2015	0,99%
Energy Future Hldg 10.875% 07-01/11/2017	0,98%
Harrahs Operating Co Inc 10.75% 01/02/2016	0,95%
Cablecom Luxembourg 06/2016 8%	0,91%
Wind Acquisition Finance 05/2015 9 3/4%	0,91%

Befektetési stílus

kötvények



Alacsony, közepes vagy Magas kamatérzékenység

Jogi nyilatkozat

Please refer to the legal disclaimer at the end of the document.

ING (L) Renta Fund

Emerging Market Debt Hard Currency



Overall Morningstar Rating™
Morningstar Minősítés 30/06/2008



3-year Morningstar Rating™



5-year Morningstar Rating™



10-year Morningstar Rating™

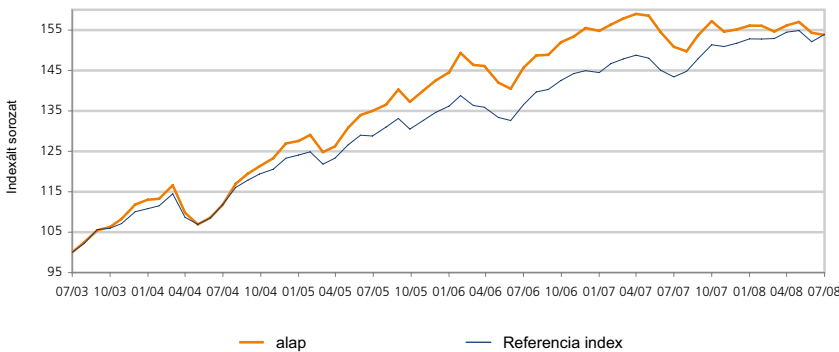


STANDARD & POOR'S AAA

Befektetési politika

Az alap célja, hogy olyan diverzifikált portfolió kialakításával érjen el euróban kifejezett tőkenövekményt, amely vagyonát főleg alacsony vagy közepes jövedelemmel rendelkező fejlődő országokban, OECD devizanemekben kibocsátott, hitelviszonyt megtestesítő értékpapírokban és pénzügyi instrumentumokban tartja. A befektetések jelentős részét a vagyonkezelő Latin-Amerikában, Kelet-Európában és Afrikában kibocsátott hitelviszonyt megtestesítő eszközökben tartja, így például fix és változó kamatozású kötvényekben, warrantokban és átváltható kötvényekben, szindikált és bankkölcsönök átstrukturálásából származó kötvényekben (pl. az un. „Brady” kötvények) és alárendelt kötvényekben.

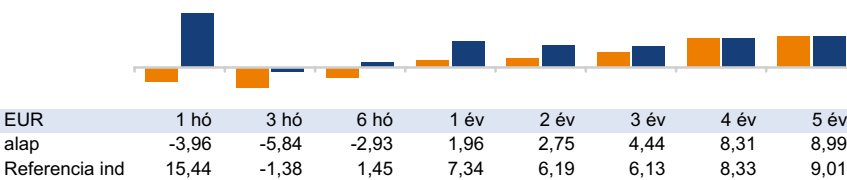
NAV Változások



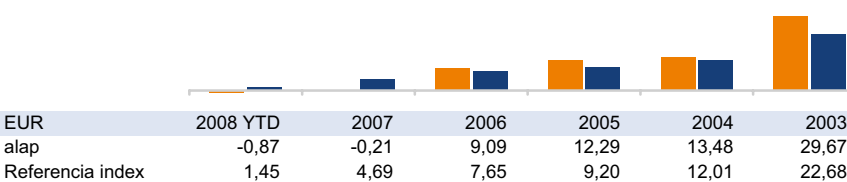
Visszatekintő hozam (%)

EUR	1 hó	3 hó	6 hó	1 év	2 év	3 év	4 év	5 év
alap	-0,34	-1,49	-1,48	1,96	5,58	13,93	37,61	53,80
Referencia ind	1,20	-0,35	0,72	7,34	12,76	19,53	37,71	53,93

Évesített hozam (%)



Naptári éves hozam (%)



Az adatok keletkezése 31/07/2008

Meghatározó Információk

ISIN kód	LU0041345751
Bloomberg kód	INGEMMA LX
Reuters kód	LU0041345751.LUF
Telekurs kód	1581523
WKN kód	-
Sedol kód	-

P osztály hozamtőkésítő	EUR	
Nettó eszközérték gyakorisága	Napi	
Indulás	02/11/1993	1.000,00
Nettó eszközérték	31/07/2008	2.880,11
1 éves csúcs	06/02/2008	2.947,55
1 éves mélypont	16/08/2007	2.756,61

Díjak

Éves alapkezelői díj	maximum	1,20%
----------------------	---------	-------

Alapok alapja

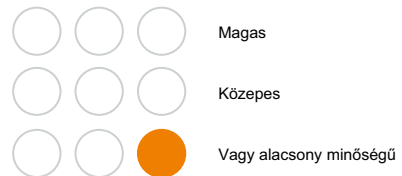
Kötvényalap (határozatlan futamidejű)	
Bázisország	Luxemburg
Összes nettó eszközérték (millió)	1.033,76
A lejáratig számolt hozam	8,03%
Átlagos hátralévő futamidő (év)	7,05
Referencia index: ING IM JP Morgan EMBI Global Diversified Hedged Index (RI)	

A 10 legjobb kötvény

Russian Federation 98/2028 12 3/4%	2,94%
Gazprom 03/2013 9 5/8%	2,69%
Us 5yr Note Future (cbt) 30/09/2008	2,50%
Russian Fed. Eurobonds 00/2030 (step Up)	2,39%
Turkey 05/2025 7 3/8%	2,24%
Petrol Venez Sa 5,25% Notes 07-12/04/17	1,88%
Brazil 00/2040 11 %	1,75%
Petro Venezuela 07/2027 5 3/8%	1,69%
Kazmunaigaz Finance Sub 9.125% 02/07/2018	1,60%
Brazil 01/2024 8 7/8%	1,55%

Befektetési stílus

kötvények



Alacsony, közepes vagy Magas kamatérzékenység

Jogi nyilatkozat

Please refer to the legal disclaimer at the end of the document.

ING (L) Renta Fund

Asian Debt



Overall Morningstar Rating™
Morningstar Minősítés 30/06/2008



3-year Morningstar Rating™



5-year Morningstar Rating™

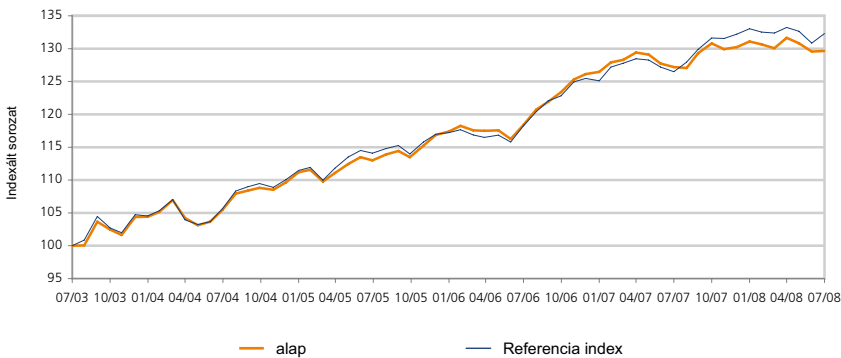


10-year Morningstar Rating™

Befektetési politika

Az alap célja, hogy olyan portfólió kialakításával érjen el tőkenövekményt, amely vagyonát főleg ázsiai kibocsátók (ideértve Kína, Hong Kong, India, Indonézia, Malajzia, Pakisztán, a Fülöp Szigetek, Szingapúr, Taiwan, Thaiföld és Vietnám) által kibocsátott, amerikai dollárban denominált kötvényekben tartja.

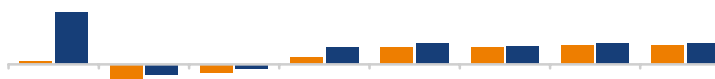
NAV Változások



Visszatekintő hozam (%)

USD	1 hó	3 hó	6 hó	1 év	2 év	3 év	4 év	5 év
alap	0,07	-1,51	-1,09	1,94	9,52	14,75	22,91	29,66
Referencia ind	1,12	-0,70	-0,55	4,60	11,86	15,96	25,22	32,30

Évesített hozam (%)



USD	1 hó	3 hó	6 hó	1 év	2 év	3 év	4 év	5 év
● alap	0,90	-5,92	-2,17	1,94	4,65	4,69	5,29	5,33
● Referencia ind	14,24	-2,77	-1,10	4,60	5,76	5,06	5,78	5,76

Naptári éves hozam (%)



USD	2008 YTD	2007	2006	2005	2004	2003
● alap	-0,43	3,25	7,92	6,59	5,03	10,34
● Referencia index	0,07	5,37	7,29	6,26	5,09	8,99

Az adatok keletkezése 31/07/2008

Meghatározó Információk

ISIN kód	LU0119220589
Bloomberg kód	INGRASP LX
Reuters kód	LU0119220589.LUF
Telekurs kód	1173099
WKN kód	-
Sedol kód	-

P osztály hozamtkésítő	USD
Nettó eszközérték gyakorisága	Napi
Indulás	18/11/1996 500,00
Nettó eszközérték	31/07/2008 1.043,92
1 éves csúcs	21/05/2008 1.065,19
1 éves mélypont	24/08/2007 1.020,38

Díjak

Éves alapkezelői díj	maximum	1,00%
----------------------	---------	-------

Alapok alapja

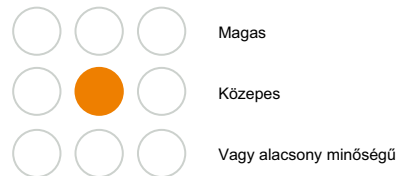
Kötvényalap (határozatlan futamidejű)	
Bázisország	Luxemburg
Összes nettó eszközérték (millió)	25,73
A lejáratig számolt hozam	6,69%
Átlagos hátralévő futamidő (év)	4,64
Referencia index: ING IM JP Morgan Global Credit Asia Composite Index (RI)	

A 10 legjobb kötvény

Korea T-bill 3 Yr 8% 16/09/2008	8,92%
Hutchison Whampoa Intl 03/2013 6 1/2%	3,27%
Sg Dbs Frn Due 21 Call - Asia	2,73%
Majapahit 06/2016 7 3/4%	2,56%
Us 5yr Note Future (cbt) 30/09/2008	2,35%
Nibc Bank 07/2012 Frn	2,21%
Citic Resources Finance 07/2014 6 3/4%	2,18%
Bangkok Bank 98/2029 9.025%	2,00%
Hutchinson Whampoa Fin 97/2017 7.45%	1,91%
Cmhi Finance 7.125% 08-18/06/2018	1,91%

Befektetési stílus

kötvények



Alacsony, közepes vagy Magas kamatérzékenység

Jogi nyilatkozat

Please refer to the legal disclaimer at the end of the document.

ING (L) Invest

European Real Estate



Overall Morningstar Rating™

Morningstar Minősítés 30/06/2008



3-year Morningstar Rating™



5-year Morningstar Rating™

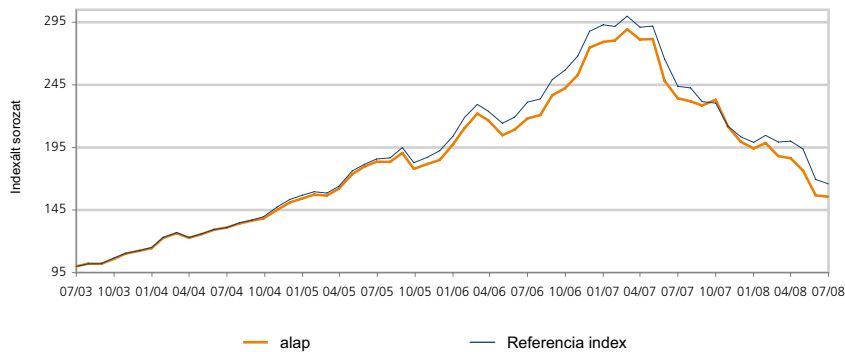


10-year Morningstar Rating™

Befektetési politika

Az alap elsősorban az Európa országokban alapított, tőzsdén jegyzett vagy forgalmazott, az ingatlan szektorban működő, vállalatok részvényeinek és /vagy más átváltható értékpapírjainak diverzifikált portfóliójába fektet.

NAV Változások



Visszatekintő hozam (%)

EUR	1 hó	3 hó	6 hó	1 év	2 év	3 év	4 év	5 év
alap	-0,65	-16,45	-19,82	-33,54	-28,62	-15,20	18,90	55,70
Referencia ind	-2,09	-17,11	-16,68	-31,98	-28,27	-10,67	26,76	65,89

Évesített hozam (%)



EUR	1 hó	3 hó	6 hó	1 év	2 év	3 év	4 év	5 év
● alap	-7,54	-51,28	-35,72	-33,54	-15,52	-5,35	4,42	9,26
● Referencia ind	-22,42	-52,79	-30,58	-31,98	-15,31	-3,69	6,11	10,65

Naptári éves hozam (%)



EUR	2008 YTD	2007	2006	2005	2004	2003
● alap	-21,98	-27,36	48,54	22,47	34,35	18,76
● Referencia index	-18,48	-29,32	49,66	25,33	36,34	19,47

Az adatok keletkezése 31/07/2008

Meghatározó Információk

ISIN kód	LU0119205192
Bloomberg kód	INGLEIP LX
Reuters kód	LU0119205192.LUF
Telekurs kód	1163281
WKN kód	-
Sedol kód	-

P osztály hozamtőkésítő	EUR
Nettó eszközérték gyakorisága	Napi
Indulás	22/05/1991 10.000,00
Nettó eszközérték	31/07/2008 563,04
1 éves csúcs	09/04/2007 869,18
1 éves mélypont	16/07/2008 523,22

Díjak

Éves alapkezelői díj	1,50%
----------------------	-------

Alapok alapja

Részvényalap (határozatlan futamidejű)	
Bázisország	Luxemburg
Összes nettó eszközérték (millió)	76,40
Referencia index: ING IM 10/40 GPR 250 Europe 20% UK Index (NRI)	

A 10 legjobb részvény

Unibail-rodamco	9,54%
Corio Nv	9,22%
Wereldhave Nv	9,05%
Mercialys	5,43%
Eurocommercial Properti-cva	4,56%
Nieuwe Steen Investments Nv	4,42%
Hammerson Plc	4,39%
Hufvudstaden Ab-a Shs	4,37%
Psp Swiss Property Ag-reg	4,35%
Deutsche Euroshop Ag	4,28%

Befektetési stílus

részvények



Érték, Vegyes vagy Növekedés alapú stílus

Jogi nyilatkozat

Please refer to the legal disclaimer at the end of the document.

ING (L) Invest

European Food & Beverages



Overall Morningstar Rating™
Morningstar Minősítés 30/06/2008



3-year Morningstar Rating™



5-year Morningstar Rating™

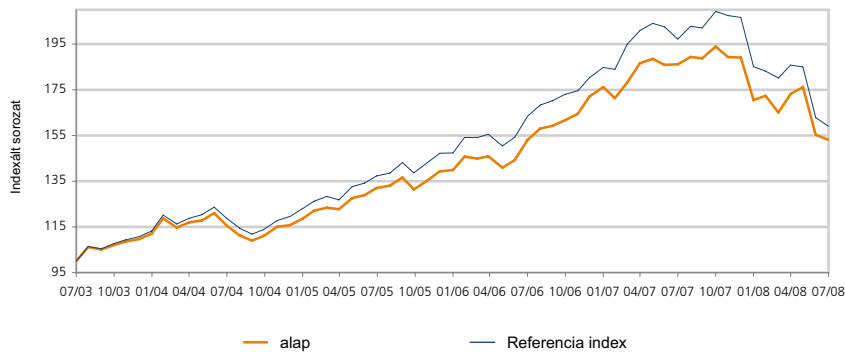


10-year Morningstar Rating™

Befektetési politika

Az alap elsősorban Európa országaiban alapított, tőzsdén jegyzett vagy forgalmazott, az alapvető fogyasztási cikk szektorban működő, vállalatok részvényeinek és/vagy más átváltható értékpapírjainak diverszifikált portfóliójába fektet. Konkrétan a következő iparágak részvényei érintettek: élelmiszer-, ital- és dohányárúk gyártói, illetve forgalmazói; nem tartós fogyasztási cikkek, illetve higiéniai termékek gyártói; élelmiszer- és gyógyszeripari termékek forgalmazói.

NAV Változások



Visszatekintő hozam (%)

EUR	1 hó	3 hó	6 hó	1 év	2 év	3 év	4 év	5 év
alap	-1,41	-11,61	-10,22	-17,77	0,04	16,00	32,38	53,06
Referencia ind	-2,32	-14,43	-14,08	-19,36	-2,67	15,80	33,92	59,01

Évesített hozam (%)



EUR	1 hó	3 hó	6 hó	1 év	2 év	3 év	4 év	5 év
● alap	-15,62	-38,97	-19,40	-17,77	0,02	5,07	7,27	8,89
● Referencia ind	-24,56	-46,40	-26,18	-19,36	-1,34	5,01	7,57	9,72

Naptári éves hozam (%)



EUR	2008 YTD	2007	2006	2005	2004	2003
● alap	-19,07	9,89	23,52	20,33	5,59	-0,02
● Referencia index	-23,04	14,57	22,48	23,18	7,93	1,85

Az adatok keletkezése 31/07/2008

Meghatározó Információk

ISIN kód	LU0119204468
Bloomberg kód	INGLEFP LX
Reuters kód	LU0119204468.LUF
Telekurs kód	1163963
WKN kód	-
Sedol kód	-

P osztály hozamtökésítő	EUR
Nettó eszközérték gyakorisága	Napi
Indulás	23/03/1998 10.000,00
Nettó eszközérték	31/07/2008 283,46
1 éves csúcs	17/10/2007 359,11
1 éves mélypont	15/07/2008 263,97

Díjak

Éves alapkezelői díj	1,50%
----------------------	-------

Alapok alapja

Részvényalap (határozatlan futamidejű)	
Bázisország	Luxemburg
Összes nettó eszközérték (millió)	85,50
Referencia index: ING IM MSCI 10/40 Europe Consumer Staples Index (NRI)	

A 10 legjobb részvény

Imperial Tobacco Group Plc	9,68%
British American Tobacco Plc	9,23%
Nestle Sa-reg	8,57%
Groupe Danone	7,99%
Inbev Nv	4,55%
Henkel Ag & Co Kgaa Vorzug	4,50%
Sabmiller Plc	4,36%
Bim Birslesik Magazalar As	4,35%
Beiersdorf Ag	4,13%
Coca-cola Icecek As	4,11%

Befektetési stílus

részvények



Érték, Vegyes vagy Növekedés alapú stílus

Jogi nyilatkozat

Please refer to the legal disclaimer at the end of the document.

ING (L) Invest

European Health Care



Overall Morningstar Rating™
Morningstar Minősítés 30/06/2008



3-year Morningstar Rating™



5-year Morningstar Rating™

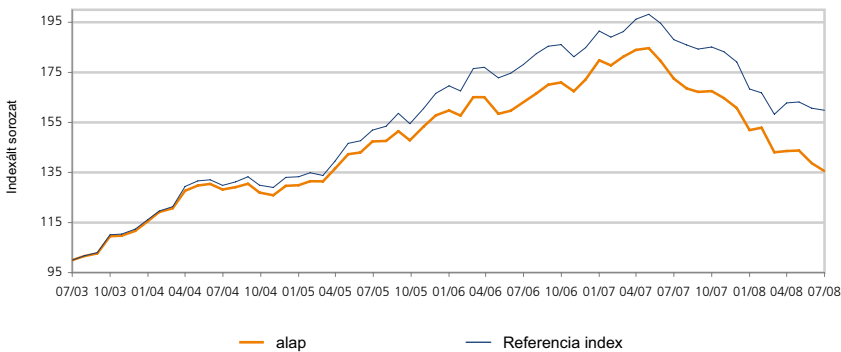


10-year Morningstar Rating™

Befektetési politika

Az alap elsősorban Európa országaiban alapított, tőzsdén jegyzett vagy forgalmazott, az egészségügyi szektorban működő, vállalatok részvényeinek és/vagy más átváltható értékpapírjainak diverzifikált portfóliójába fektet. Konkrétabban a következő iparágak részvényei érintettek: egészségügyi segédeszközök és szolgáltatások (beleértve az orvosi segédeszközök gyártóit, forgalmazóit, alapvető orvosi szolgáltatások nyújtóit, illetve az egészségügyi infrastruktúra tulajdonosait és működtetőit); gyógyszeripari és biotechnológiai termékek kutatói, fejlesztői, gyártói és forgalmazói.

NAV Változások



Visszatekintő hozam (%)

EUR	1 hó	3 hó	6 hó	1 év	2 év	3 év	4 év	5 év
alap	-2,32	-5,62	-10,80	-21,45	-16,91	-8,06	5,71	35,51
Referencia ind	-0,50	-1,81	-5,03	-14,99	-10,27	5,22	23,10	59,86

Évesített hozam (%)



EUR	1 hó	3 hó	6 hó	1 év	2 év	3 év	4 év	5 év
● alap	-24,58	-20,66	-20,44	-21,45	-8,85	-2,76	1,40	6,27
● Referencia ind	-5,82	-7,06	-9,82	-14,99	-5,28	1,71	5,33	9,84

Naptári éves hozam (%)



EUR	2008 YTD	2007	2006	2005	2004	2003
● alap	-15,70	-6,62	9,10	21,67	16,14	12,18
● Referencia index	-10,75	-3,12	10,94	25,27	18,39	14,76

Az adatok keletkezése 31/07/2008

Meghatározó Információk

ISIN kód	LU0121219975
Bloomberg kód	INGLEHP LX
Reuters kód	LU0121219975.LUF
Telekurs kód	1163918
WKN kód	-
Sedol kód	-

P osztály hozamtökésítő	EUR	
Nettó eszközérték gyakorisága	Napi	
Indulás	23/03/1998	10.000,00
Nettó eszközérték	31/07/2008	265,28
1 éves csúcs	08/08/2007	341,25
1 éves mélypont	15/07/2008	260,26

Díjak

Éves alapkezelői díj	1,50%
----------------------	-------

Alapok alapja

Részvényalap (határozatlan futamidejű)	
Bázisország	Luxemburg
Összes nettó eszközérték (millió)	167,84
Referencia index: ING IM MSCI 10/40 Europe Health Care Index (NRI)	

A 10 legjobb részvény

Roche Holding Ag-genusschein	10,27%
Sanofi-aventis	9,16%
Novartis Ag-reg	8,08%
Bayer Ag	6,17%
Smith & Nephew Plc	5,42%
Shire Ltd	5,13%
Synthes Inc	4,93%
Merck Kgaa	4,45%
Novo Nordisk A/s-b	4,44%
Fresenius Se-pfd	3,86%

Befektetési stílus

részvények



Érték, Vegyes vagy Növekedés alapú stílus

Jogi nyilatkozat

Please refer to the legal disclaimer at the end of the document.

ING (L) Invest

Europe High Dividend

★★
Overall Morningstar Rating™
Morningstar Minősítés 30/06/2008

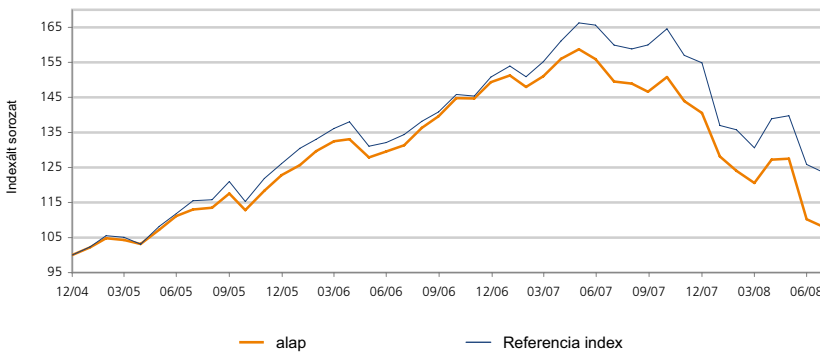
★★
3-year Morningstar Rating™



Befektetési politika

Az alap elsősorban Európa országában alapított, tőzsdén jegyzett vagy forgalmazott vállalatok attraktív osztalékfizetést ígérő részvényeinek és/vagy más átváltható értékpapírjainak diverzifikált portfóliójába fektet.

NAV Változások



Visszatekintő hozam (%)

EUR	1 hó	3 hó	6 hó	1 év	2 év	3 év	4 év	5 év
alap	-2,10	-15,18	-15,78	-27,83	-17,84	-4,49	-	-
Referencia ind	-1,92	-11,12	-9,86	-22,81	-8,12	6,87	31,94	51,50

Évesített hozam (%)



EUR	1 hó	3 hó	6 hó	1 év	2 év	3 év	4 év	5 év
● alap	-22,52	-48,23	-29,07	-27,83	-9,36	-1,52	-	-
● Referencia ind	-20,74	-37,60	-18,75	-22,81	-4,15	2,24	7,18	8,66

Naptári éves hozam (%)



EUR	2008 YTD	2007	2006	2005	2004	2003
● alap	-23,23	-5,89	21,63	22,80	-	-
● Referencia index	-20,28	2,69	19,61	26,08	12,18	15,26

Az adatok keletkezése 31/07/2008

Meghatározó Információk

ISIN kód	LU0205350837
Bloomberg kód	INGEHPC LX
Reuters kód	LU0205350837.LUF
Telekurs kód	1993974
WKN kód	-
Sedol kód	-

P osztály hozamtőkésítő	EUR	
Nettó eszközérték gyakorisága	Napi	
Indulás	12/01/2004	250,00
Nettó eszközérték	31/07/2008	270,36
1 éves csúcs	10/12/2007	379,09
1 éves mélypont	15/07/2008	254,13

Díjak

Éves alapkezelői díj	1,50%
----------------------	-------

Alapok alapja

Részvényalap (határozatlan futamidejű)	
Bázisország	Luxemburg
Összes nettó eszközérték (millió)	336,72
Referencia index: MSCI Europe Index (NRI)	

A 10 legjobb részvény

Total Sa	3,15%
Bp Plc	3,09%
Eni Spa	3,03%
Vodafone Group Plc	2,17%
Sanofi-aventis	2,06%
Glaxosmithkline Plc	2,05%
Royal Dutch Shell Plc-b Shs	2,02%
Unilever Nv-cva	1,95%
Deutsche Post Ag-reg	1,86%
Telefonica Sa	1,81%

Befektetési stílus

részvények



Érték, Vegyes vagy Növekedés alapú stílus

Jogi nyilatkozat

Please refer to the legal disclaimer at the end of the document.

ING (L) Invest

EMU Equity



Overall Morningstar Rating™
Morningstar Minősítés 30/06/2008



3-year Morningstar Rating™

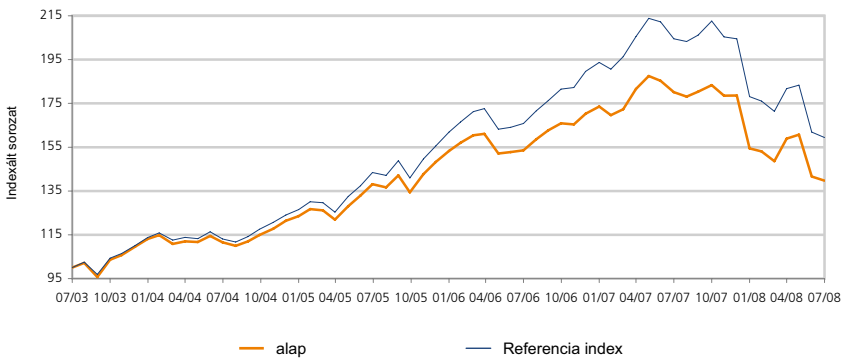


5-year Morningstar Rating™

Befektetési politika

Az alap elsősorban az euró zóna (EMU) országokban alapított, tőzsdén jegyzett vagy forgalmazott vállalatok részvényeinek és/vagy más átváltható értékpapírjainak diversifikált portfoliójába fektet.

NAV Változások



Visszatekintő hozam (%)

EUR	1 hó	3 hó	6 hó	1 év	2 év	3 év	4 év	5 év
alap	-1,31	-12,05	-9,54	-22,43	-9,00	1,16	25,25	39,73
Referencia ind	-1,52	-12,26	-10,46	-22,04	-3,84	11,14	41,01	59,44

Évesített hozam (%)



EUR	1 hó	3 hó	6 hó	1 év	2 év	3 év	4 év	5 év
● alap	-14,61	-40,18	-18,17	-22,43	-4,61	0,38	5,79	6,92
● Referencia ind	-16,84	-40,73	-19,82	-22,04	-1,94	3,58	8,97	9,78

Naptári éves hozam (%)



EUR	2008 YTD	2007	2006	2005	2004	2003
● alap	-21,78	4,88	14,90	22,08	10,81	17,51
● Referencia index	-22,02	7,82	21,92	25,38	12,67	19,10

Az adatok keletkezése 31/07/2008

Meghatározó Információk

ISIN kód	LU0095527585
Bloomberg kód	INGEMQA LX
Reuters kód	LU0095527585.LUF
Telekurs kód	470424
WKN kód	-
Sedol kód	-

P osztály hozamtökésítő	EUR	
Nettó eszközérték gyakorisága	Napi	
Indulás	29/01/1999	100,00
Nettó eszközérték	31/07/2008	111,70
1 éves csúcs	10/12/2007	147,38
1 éves mélypont	15/07/2008	104,72

Díjak

Éves alapkezelői díj	1,30%
----------------------	-------

Alapok alapja

Részvényalap (határozatlan futamidejű)	
Bázisország	Luxemburg
Összes nettó eszközérték (millió)	184,74
Referencia index: ING IM MSCI EMU Index (NRI)	

A 10 legjobb részvény

Siemens Ag-reg	4,82%
Banco Santander Sa	4,35%
E.on Ag	4,25%
Telefonica Sa	3,64%
Allianz Se-reg	3,54%
Unicredit Spa	3,44%
Arcelormittal	3,27%
Axa	3,17%
Bayer Ag	3,09%
Gdf Suez	2,94%

Befektetési stílus

részvények



Érték, Vegyes vagy Növekedés alapú stílus

Jogi nyilatkozat

Please refer to the legal disclaimer at the end of the document.

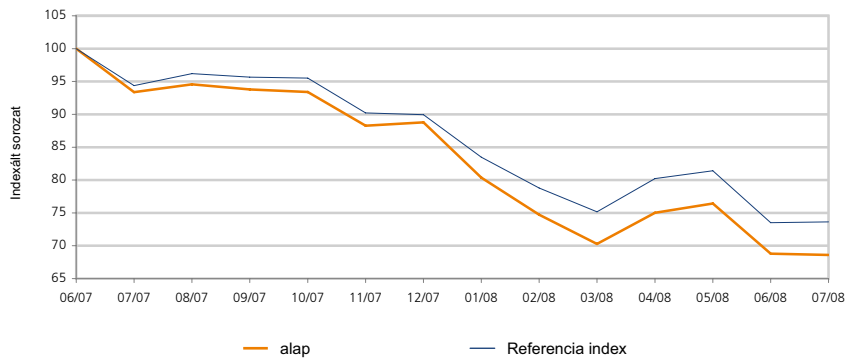
ING (L) Invest

US (Enhanced Core Concentrated)

Befektetési politika

Az alap elsősorban az Amerikai Egyesült Államokban alapított, illetve e tőzsdéken jegyzett vagy forgalmazott vállalatok részvényeinek és/vagy más átváltható értékpapírjainak diversifikált portfóliójába fektet.

NAV Változások



Visszatekintő hozam (%)

EUR	1 hó	3 hó	6 hó	1 év	2 év	3 év	4 év	5 év
alap	-0,30	-8,57	-14,66	-26,53	-	-	-	-
Referencia ind	0,13	-8,22	-11,82	-22,00	-15,55	-15,29	-4,24	1,32

Évesített hozam (%)



EUR	1 hó	3 hó	6 hó	1 év	2 év	3 év	4 év	5 év
● alap	-3,58	-30,11	-27,17	-26,53	-	-	-	-
● Referencia ind	1,63	-29,04	-22,25	-22,00	-8,10	-5,38	-1,08	0,26

Naptári éves hozam (%)



EUR	2008 YTD	2007	2006	2005	2004	2003
● alap	-22,73	-	-	-	-	-
● Referencia index	-18,15	-4,85	3,58	20,89	2,90	7,06

Az adatok keletkezése 31/07/2008

Meghatározó Információk

ISIN kód	LU0273690221
Bloomberg kód	INGENHH LX
Reuters kód	LU0273690221.LUF
Telekurs kód	2579773
WKN kód	-
Sedol kód	-

P osztály hozamtokésítő	EUR
Nettó eszközérték gyakorisága	Napi
Indulás	-
Nettó eszközérték	31/07/2008 187,10
1 éves csúcs	10/09/2007 264,61
1 éves mélypont	15/07/2008 176,40

Díjak

Éves alapkezelői díj	1,30%
----------------------	-------

Alapok alapja

Részvényalap (határozatlan futamidejű)	
Bázisország	Luxemburg
Összes nettó eszközérték (millió)	82,32
Referencia index: ING IM S&P 500 Index (RI)	

A 10 legjobb részvény

Exxon Mobil Corp	5,36%
Chevron Corp	3,00%
Intl Business Machines Corp	2,99%
Bank Of America Corp	2,72%
Hewlett-packard Co	2,65%
Conocophillips	2,60%
Microsoft Corp	2,30%
Dell Inc	2,17%
Occidental Petroleum Corp	2,09%
Medtronic Inc	2,02%

Befektetési stílus

részvények



Érték, Vegyes vagy Növekedés alapú stílus

Jogi nyilatkozat

Please refer to the legal disclaimer at the end of the document.

ING (L) Invest Global Growth



Overall Morningstar Rating™
Morningstar Minősítés 30/06/2008



3-year Morningstar Rating™



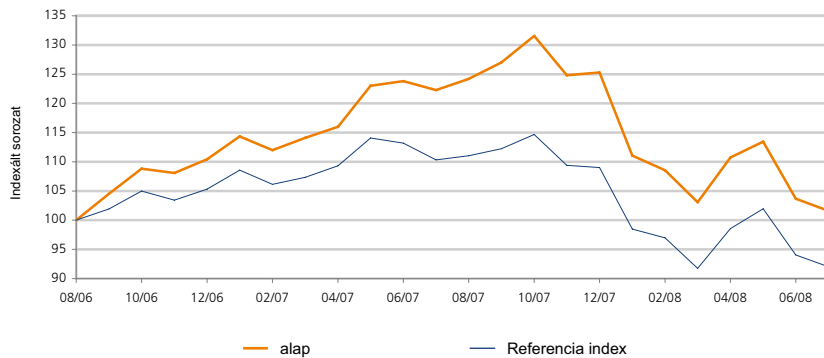
5-year Morningstar Rating™



Befektetési politika

A befektetési alap elsődlegesen olyan, a világ bármely iparosított országában működő, vagy ezen országok tőzsdéin jegyzett vagy forgalmazott vállalatok részvényeinek és/vagy más átváltható értékpapírjainak diverzifikált portfóliójába fektet, amelyek a globális átlagnál magasabb jövedelemnövekedést érhetnek el.

NAV Változások



Visszatekintő hozam (%)

EUR	1 hó	3 hó	6 hó	1 év	2 év	3 év	4 év	5 év
alap	-2,01	-8,25	-8,51	-16,92	-	-	-	-
Referencia ind	-2,14	-6,62	-6,53	-16,58	-5,81	-1,32	14,14	20,37

Évesített hozam (%)

EUR	1 hó	3 hó	6 hó	1 év	2 év	3 év	4 év	5 év
● alap	-21,61	-29,13	-16,30	-16,92	-	-	-	-
● Referencia ind	-22,85	-23,95	-12,64	-16,58	-2,95	-0,44	3,36	3,78

Naptári éves hozam (%)

EUR	2008 YTD	2007	2006	2005	2004	2003
● alap	-18,92	13,47	-	-	-	-
● Referencia index	-15,58	3,51	3,00	26,07	2,91	6,55

Az adatok keletkezése 31/07/2008

Meghatározó Információk

ISIN kód	LU0250158358
Bloomberg kód	INGGOPC LX
Reuters kód	LU0250158358.LUF
Telekurs kód	2412104
WKN kód	-
Sedol kód	-

P osztály hozamtökésítő	EUR	
Nettó eszközérték gyakorisága	Napi	
Indulás	30/08/2006	222,92
Nettó eszközérték	31/07/2008	226,81
1 éves csúcs	31/10/2007	293,71
1 éves mélypont	15/07/2008	216,54

Díjak

Éves alapkezelői díj	1,50%
----------------------	-------

Alapok alapja

Részvényalap (határozatlan futamidejű)	
Bázisország	Luxemburg
Összes nettó eszközérték (millió)	208,91
Referencia index: MSCI World Growth Index Index (NRI)	

A 10 legjobb részvény

Apple Inc	5,79%
Intel Corp	3,71%
Roche Holding Ag-genusschein	3,12%
Ppr	2,30%
Johnson & Johnson	2,26%
K+s Ag	2,14%
China Mobile Ltd	2,08%
Telefonica Sa	2,00%
Stericycle Inc	2,00%
Celgene Corp	1,96%

Befektetési stílus

részvények



Érték, Vegyes vagy Növekedés alapú stílus

Jogi nyilatkozat

Please refer to the legal disclaimer at the end of the document.

ING (L) Invest

Climate Focus

Az adatok keletkezése 31/07/2008

Meghatározó Információk

ISIN kód	LU0316740694
Bloomberg kód	INGCFOP LX
Reuters kód	LU0316740694.LUF
Telekurs kód	3332858
WKN kód	-
Sedol kód	-

P osztály hozamtökésítő	EUR
Nettó eszközérték gyakorisága	Napi
Indulás	24/09/2007 250,00
Nettó eszközérték	31/07/2008 212,53
1 éves csúcs	11/06/2007 254,34
1 éves mélypont	17/03/2008 199,67

Díjak

Éves alapkezelői díj	1,50%
----------------------	-------

Alapok alapja

Részvényalap (határozatlan futamidejű)	
Bázisország	Luxemburg
Összes nettó eszközérték (millió)	12,88
Referencia index: -	

A 10 legjobb részvény

Siemens Ag-reg	3,03%
Bg Group Plc	3,01%
Oest Elektrizitätswirts-a	2,99%
Deere & Co	2,90%
Fpl Group Inc	2,84%
Umicore	2,82%
Abb Ltd-reg	2,80%
Vestas Wind Systems A/s	2,78%
Alstom	2,78%
Honeywell International Inc	2,60%

Befektetési stílus

részvények

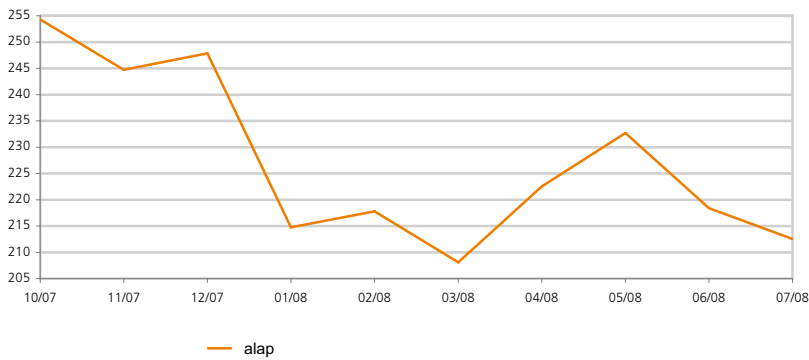


Érték, Vegyes vagy Növekedés alapú stílus

Befektetési politika

Az alap elsősorban a klímaváltozás elleni harcban tevékenységükkel aktív szerepet játszó vállalatok tőzsdén jegyzett vagy forgalmazott részvényeinek és/vagy más átváltható értékpapírjainak diverzifikált portfóliójába fektet. A klímaváltozással kapcsolatos tevékenység szerteágazóbb mint az alternatív energia szektor. A tiszta energián kívül (szél, víz, napenergia) ide tartoznak az egyéb energiatakarékos technológiák is, mint - pl. üzemanyag cellák, bio üzemanyag – ill. az ezekhez kapcsolódó iparágak.

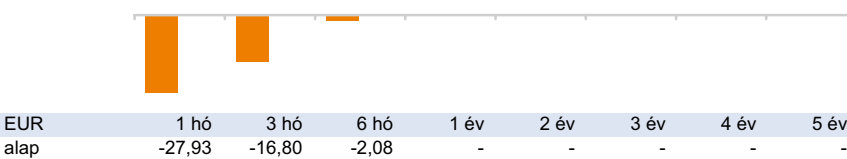
NAV Változások



Visszatekintő hozam (%)

EUR	1 hó	3 hó	6 hó	1 év	2 év	3 év	4 év	5 év
alap	-2,69	-4,49	-1,04	-	-	-	-	-

Évesített hozam (%)



Naptári éves hozam (%)

EUR	2008 YTD				
● alap	-14,25	-	-	-	-

Jogi nyilatkozat

Please refer to the legal disclaimer at the end of the document.

ING (L) Invest

Prestige & Luxe



Overall Morningstar Rating™

Morningstar Minősítés 30/06/2008



3-year Morningstar Rating™



5-year Morningstar Rating™

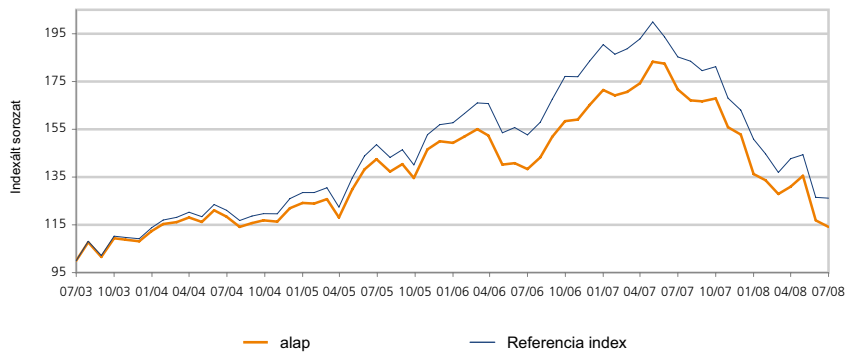


10-year Morningstar Rating™

Befektetési politika

Az alap elsősorban presztizs- illetve luxuscikkeket gyártó és forgalmazó vállalatok – e területen nagynevű világmárkák – részvényeinek és/vagy más átváltható értékpapírjainak diverzifikált portfóliójába fektet.

NAV Változások



Visszatekintő hozam (%)

EUR	1 hó	3 hó	6 hó	1 év	2 év	3 év	4 év	5 év
alap	-2,34	-12,87	-16,26	-33,50	-17,50	-19,92	-3,63	14,12
Referencia ind	-0,26	-11,61	-16,36	-31,91	-17,36	-15,10	4,16	26,14

Évesített hozam (%)



EUR	1 hó	3 hó	6 hó	1 év	2 év	3 év	4 év	5 év
● alap	-24,70	-42,38	-29,88	-33,50	-9,17	-7,14	-0,92	2,68
● Referencia ind	-3,05	-38,97	-30,05	-31,91	-9,09	-5,31	1,03	4,75

Naptári éves hozam (%)



EUR	2008 YTD	2007	2006	2005	2004	2003
● alap	-25,30	-7,50	10,12	23,01	12,78	18,44
● Referencia index	-22,62	-11,19	16,98	24,54	15,37	22,59

Az adatok keletkezése 31/07/2008

Meghatározó Információk

ISIN kód	LU0119214772
Bloomberg kód	INGLPLP LX
Reuters kód	LU0119214772.LUF
Telekurs kód	1163860
WKN kód	-
Sedol kód	-

P osztály hozamtokésítój	EUR
Nettó eszközérték gyakorisága	Napi
Indulás	01/12/1998 1.500,00
Nettó eszközérték	31/07/2008 316,50
1 éves csúcs	10/10/2007 477,16
1 éves mélypont	15/07/2008 288,82

Díjak

Éves alapkezelői díj	1,50%
----------------------	-------

Alapok alapja

Részvényalap (határozatlan futamidejű)	
Bázisország	Luxemburg
Összes nettó eszközérték (millió)	41,19
Referencia index: ING IM MSCI World Consumer Discretionary Index (NRI)	

A 10 legjobb részvény

Lvmh Moet Hennessy Louis Vui	8,26%
Cie Financiere Richemon-br A	6,91%
Shiseido Co Ltd	6,37%
Bayerische Motoren Werke Ag	5,91%
The Swatch Group Ag-br	4,69%
Carnival Corp	4,56%
Estee Lauder Companies-cl A	4,53%
Luxottica Group Spa	4,53%
Shangri-la Asia Ltd	4,52%
Polo Ralph Lauren Corp	4,49%

Befektetési stílus

részvények



Érték, Vegyes vagy Növekedés alapú stílus

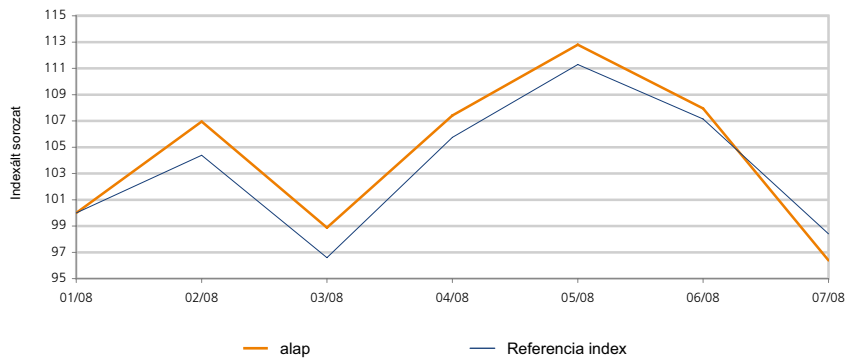
Jogi nyilatkozat

Please refer to the legal disclaimer at the end of the document.

Befektetési politika

Az alap célja, hogy olyan portfólió kialakításával érjen el tőkenövekményt, amely vagyonát nagyrészt az alapanyagok szektorban működő vállalatok részvényeinek és/vagy más átváltható értékpapírjainak diversifikált portfóliójába fekteti. Konkrétabban a következő iparágak részvényei érintettek: vegyipari termékek, építőipari anyagok, csomagolás, fém- és ásványanyag ipar (ideértve a vasipart), papír- és faipar.

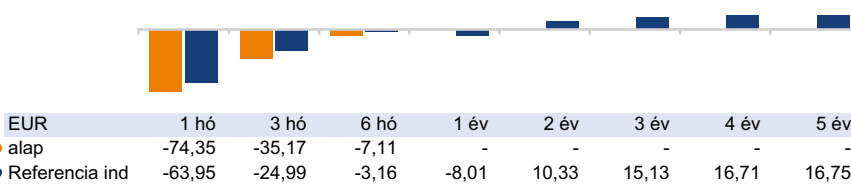
NAV Változások



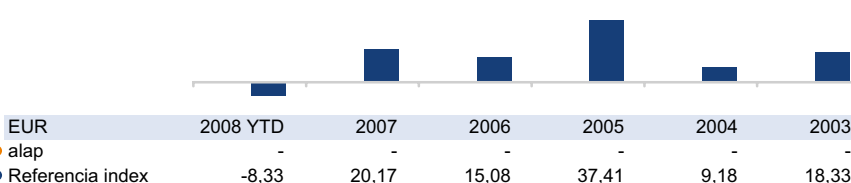
Visszatekintő hozam (%)

EUR	1 hó	3 hó	6 hó	1 év	2 év	3 év	4 év	5 év
Alap	-10,72	-10,27	-3,62	-	-	-	-	-
Referencia ind	-8,15	-6,94	-1,59	-8,01	21,74	52,60	85,53	116,92

Évesített hozam (%)



Naptári éves hozam (%)



Az adatok keletkezése 31/07/2008

Meghatározó Információk

ISIN kód	LU0332194231
Bloomberg kód	INGMEPC LX
Reuters kód	LU0332194231.LUF
Telekurs kód	3555812
WKN kód	-
Sedol kód	-

P osztály hozamtökésítő	EUR
Nettó eszközérték gyakorisága	Napi
Indulás	-
Nettó eszközérték	31/07/2008 226,57
1 éves csúcs	19/05/2008 276,83
1 éves mélypont	24/07/2008 215,79

Díjak

Éves alapkezelői díj	1,50%
----------------------	-------

Alapok alapja

Részvényalap (határozatlan futamidejű)	
Bázisország	Luxemburg
Összes nettó eszközérték (millió)	84,22
Referencia index: ING IM MSCI World Materials Index (NRI)	

A 10 legjobb részvény

Rio Tinto Plc	7,60%
Xstrata Plc	4,59%
Bhp Billiton Plc	4,48%
Arcelormittal	4,26%
Freeport-mcmoran Copper	4,18%
Shin-etsu Chemical Co Ltd	3,83%
Anglo American Plc	3,66%
Monsanto Co	3,38%
K+s Ag	3,28%
Ssab Svenskt Stal Ab-ser A	2,75%

Befektetési stílus

részvények



Érték, Vegyes vagy Növekedés alapú stílus

Jogi nyilatkozat

Please refer to the legal disclaimer at the end of the document.

ING (L) Invest

Emerging Europe



Overall Morningstar Rating™

Morningstar Minősítés 30/06/2008



3-year Morningstar Rating™

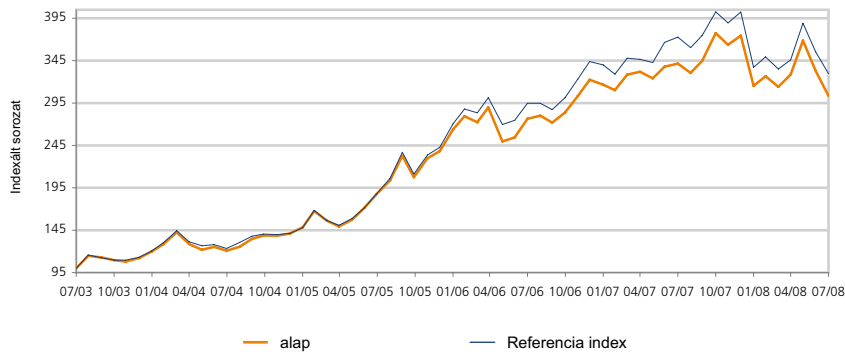


5-year Morningstar Rating™

Befektetési politika

Az alap elsősorban a fejlődő európai országokban alapított, tőzsdén jegyzett vagy forgalmazott vállalatok részvényeinek és/vagy más átváltható értékpapírjainak diverzifikált portfóliójába fektet. A részalap eszközeinek maximum 25 %-át fektetheti be az orosz tőzsdén (RTS Stock Exchange) vagy a moszkvai devizapiacra (MICEX Moscow Interbank Currency Exchange) részvényekbe vagy egyéb részvényesi jogokat biztosító értékpapírokba. Az alap előreláthatólag nem fektet közvetlenül orosz részvényekbe.

NAV Változások



Visszatekintő hozam (%)

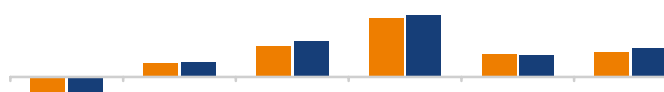
EUR	1 hó	3 hó	6 hó	1 év	2 év	3 év	4 év	5 év
alap	-8,87	-7,72	-3,77	-11,17	9,71	61,87	151,26	203,37
Referencia ind	-7,25	-4,75	-2,28	-11,60	11,79	75,33	166,97	229,53

Évesített hozam (%)



EUR	1 hó	3 hó	6 hó	1 év	2 év	3 év	4 év	5 év
● alap	-67,20	-27,49	-7,40	-11,17	4,74	17,41	25,90	24,85
● Referencia ind	-59,48	-17,68	-4,51	-11,60	5,73	20,58	27,83	26,93

Naptári éves hozam (%)



EUR	2008 YTD	2007	2006	2005	2004	2003
● alap	-18,99	16,11	35,37	68,67	25,98	28,33
● Referencia index	-18,11	17,00	41,74	71,91	24,84	33,66

Az adatok keletkezése 31/07/2008

Meghatározó Információk

ISIN kód	LU0109225770
Bloomberg kód	INGEED LX
Reuters kód	LU0109225770.LUF
Telekurs kód	1061144
WKN kód	-
Sedol kód	-

P osztály hozamtőkésítő	EUR	
Nettó eszközérték gyakorisága	Napi	
Indulás	21/03/2000	25,00
Nettó eszközérték	31/07/2008	66,56
1 éves csúcs	12/10/2007	84,71
1 éves mélypont	29/07/2008	63,28

Díjak

Éves alapkezelői díj	1,50%
----------------------	-------

Alapok alapja

Részvényalap (határozatlan futamidejű)	
Bázisország	Luxemburg
Összes nettó eszközérték (millió)	174,80
Referencia index: ING IM MSCI 10/40 Emerging Eastern Europe Index (NRI)	

A 10 legjobb részvény

Sberbank-clis	9,22%
Rosneft Ojsc-gdr	7,84%
Gazprom Oao-spon Adr -reg S	6,24%
Cez As	6,24%
Mmc Norilsk Nickel Jsc-adr	5,81%
Pko Bank Polski Sa	4,59%
Lukoil-spon Adr	4,39%
Telekomunikacja Polska Sa	4,31%
Novatek Oao-spons Gdr Reg S	3,90%
Uralkali-spon Gdr	3,68%

Befektetési stílus

részvények



Érték, Vegyes vagy Növekedés alapú stílus

Jogi nyilatkozat

Please refer to the legal disclaimer at the end of the document.

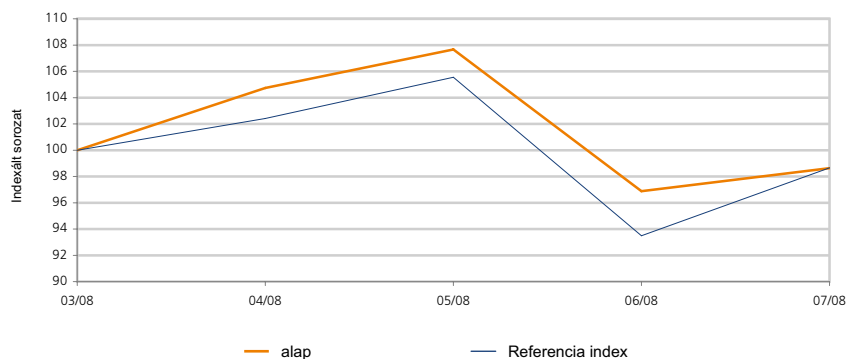
ING (L) Invest

Balkan

Befektetési politika

Az alap célja, hogy olyan portfólió kialakításával érjen el tőkenövekményt, amely vagyonát nagyrészt a Balkán térség országaiban alapított, tőzsdén jegyzett vagy forgalmazott vállalatok részvényeinek és/vagy más átváltható értékpapírjainak diverzifikált portfóliójába fekteti. Az alap célja, hogy a Balkán térség tőzsdéi részvényindexeinek teljesítményével összemérhető hosszútávú befektetési teljesítményt érjen el.

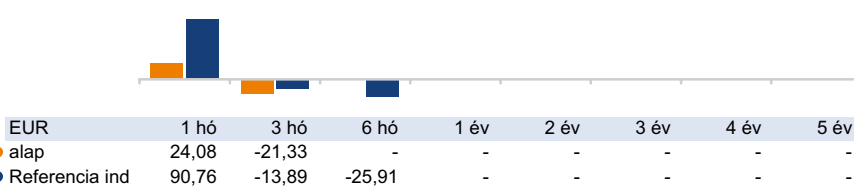
NAV Változások



Visszatekintő hozam (%)

EUR	1 hó	3 hó	6 hó	1 év	2 év	3 év	4 év	5 év
Alap	1,81	-5,82	-	-	-	-	-	-
Referencia ind	5,53	-3,67	-13,92	-	-	-	-	-

Évesített hozam (%)



Naptári éves hozam (%)

EUR	1 hó	3 hó	6 hó	1 év	2 év	3 év	4 év	5 év
Alap	-	-	-	-	-	-	-	-
Referencia index	-	-	-	-	-	-	-	-

Az adatok keletkezése 31/07/2008

Meghatározó Információk

ISIN kód	LU0336619837
Bloomberg kód	INBALPC LX
Reuters kód	LU0336619837.LUF
Telekurs kód	3620520
WKN kód	-
Sedol kód	-

P osztály hozamtökésítő	EUR
Nettó eszközérték gyakorisága	Napi
Indulás	21/01/2008 250,00
Nettó eszközérték	31/07/2008 234,55
1 éves csúcs	19/05/2008 259,52
1 éves mélypont	16/07/2008 215,24

Díjak

Éves alapkezelői díj	1,50%
----------------------	-------

Alapok alapja

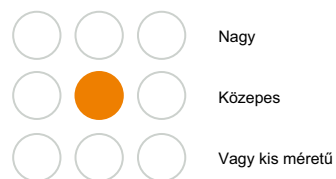
Részvényalap (határozatlan futamidejű)	
Bázisország	Luxemburg
Összes nettó eszközérték (millió)	15,33
Referencia index: ING IM DJ Stoxx Balkan 50 Index (NRI)	

A 10 legjobb részvény

Opap Sa	3,45%
Turkiye Garanti Bankasi	2,60%
Snj Petrom Sa	2,35%
Koc Holding As	2,32%
Brd-groupe Societe Generale	2,32%
Ina Industrija Nafte Dd	2,30%
Akbank T.a.s	2,25%
Haci Omer Sabanci Holding	2,22%
Hrvatski Telekom Dd	2,14%
Eregli Demir Ve Celik Fabrik	2,13%

Befektetési stílus

részvények



Érték, Vegyes vagy Növekedés alapú stílus

Jogi nyilatkozat

Please refer to the legal disclaimer at the end of the document.



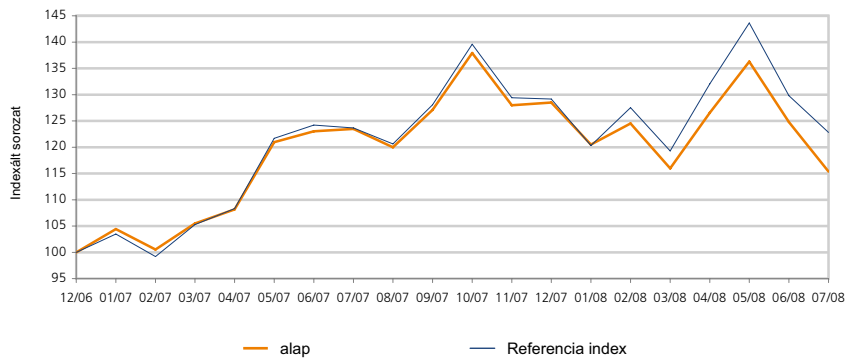
ING (L) Invest

Latin America

Befektetési politika

Az alap elsősorban Latin Amerika (ideértve a Karib térséget) területén alapított, illetve e tőzsdéken jegyzett vagy forgalmazott vállalatok részvényeinek és/vagy más átváltható értékpapírjainak diverzifikált portfóliójába fektet.

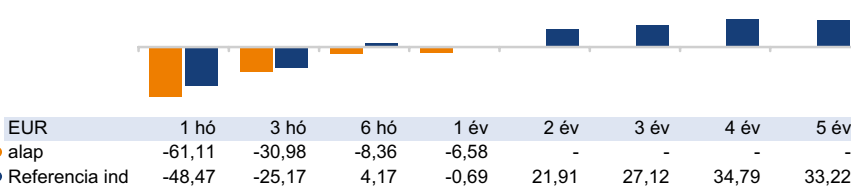
NAV Változások



Visszatekintő hozam (%)

EUR	1 hó	3 hó	6 hó	1 év	2 év	3 év	4 év	5 év
alap	-7,57	-8,85	-4,27	-6,58	-	-	-	-
Referencia ind	-5,38	-6,99	2,06	-0,69	48,63	105,42	230,11	319,61

Évesített hozam (%)



Naptári éves hozam (%)

EUR	2008 YTD	2007	2006	2005	2004	2003
● alap	-10,23	28,50	-	-	-	-
● Referencia index	-4,92	29,16	28,54	72,85	29,40	44,35

Az adatok keletkezése 31/07/2008

Meghatározó Információk

ISIN kód	LU0273689645
Bloomberg kód	INGLATH LX
Reuters kód	LU0273689645.LUF
Telekurs kód	2763013
WKN kód	-
Sedol kód	-

P osztály hozamtokésító	EUR	
Nettó eszközérték gyakorisága	Napi	
Indulás	-	
Nettó eszközérték	31/07/2008	315,18
1 éves csúcs	29/10/2007	377,34
1 éves mélypont	16/08/2007	287,65

Díjak

Éves alapkezelői díj	1,50%
----------------------	-------

Alapok alapja

Részvényalap (határozatlan futamidejű)	
Bázisország	Luxemburg
Összes nettó eszközérték (millió)	301,60
Referencia index: ING IM MSCI 10/40 Emerging Latin America Index (NRI)	

A 10 legjobb részvény

Itausa-investimentos Itau-pr	5,84%
Usinas Sider Minas Ger-pf A	4,96%
Cia Vale Do Rio Doce-sp Adr	4,90%
Walmart De Mexico-ser V	4,45%
Cia Siderurgica Nacl-sp Adr	4,38%
Petroleo Brasileiro-spon Adr 'a'	4,38%
Cemig Sa -spons Adr	4,27%
Petroleo Brasileiro S.a.-adr	4,17%
Banco Bradesco-sponsored Adr	4,05%
Cia Vale Do Rio Doce-pref A	3,94%

Befektetési stílus

részvények



Érték, Vegyes vagy Növekedés alapú stílus

Jogi nyilatkozat

Please refer to the legal disclaimer at the end of the document.

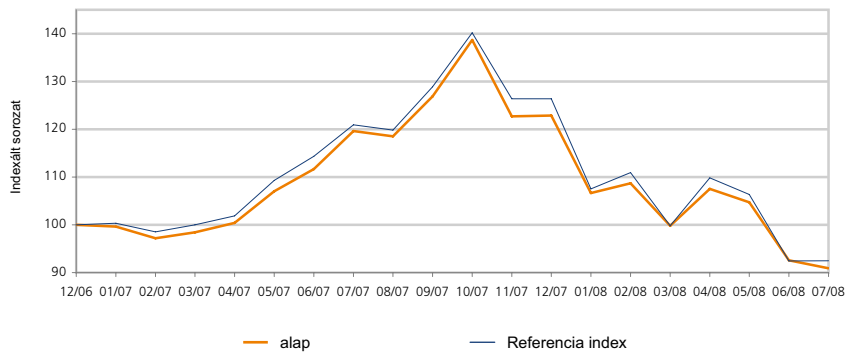
ING (L) Invest

New Asia

Befektetési politika

Az alap elsősorban az Ázsia és Csendes-Óceán térségben (kivéve Ausztráliát és Japánt) alapított, illetve e tőzsdéken jegyzett vagy forgalmazott vállalatok részvényeinek és/vagy más átváltható értékpapírjainak diverzifikált portfóliójába fektet.

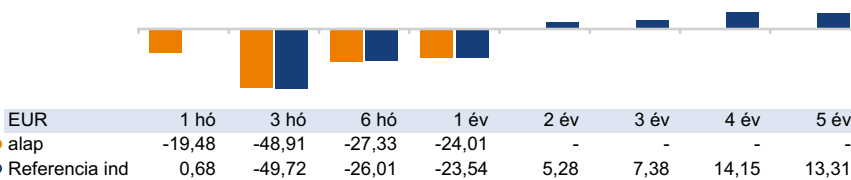
NAV Változások



Visszatekintő hozam (%)

EUR	1 hó	3 hó	6 hó	1 év	2 év	3 év	4 év	5 év
Alap	-1,79	-15,46	-14,75	-24,01	-	-	-	-
Referencia ind	0,06	-15,79	-13,98	-23,54	10,85	23,81	69,79	86,75

Évesített hozam (%)



Naptári éves hozam (%)

EUR	2008 YTD	2007	2006	2005	2004	2003
Alap	-26,01	22,87	-	-	-	-
Referencia index	-26,83	26,38	19,26	41,38	8,90	21,92

Az adatok keletkezése 31/07/2008

Meghatározó Információk

ISIN kód	LU0273690064
Bloomberg kód	INGINAH LX
Reuters kód	LU0273690064.LUF
Telekurs kód	-
WKN kód	-
Sedol kód	-

P osztály hozamtokésít	EUR	
Nettó eszközérték gyakorisága	Napi	
Indulás	-	
Nettó eszközérték	31/07/2008	238,81
1 éves csúcs	29/10/2007	368,52
1 éves mélypont	15/07/2008	225,75

Díjak

Éves alapkezelői díj	1,50%
----------------------	-------

Alapok alapja

Részvényalap (határozatlan futamidejű)	
Bázisország	Luxemburg
Összes nettó eszközérték (millió)	366,17
Referencia index: MSCI AC Asia Ex Japan Index (NRI)	

A 10 legjobb részvény

China Mobile Ltd	4,84%
Samsung Electronics Co Ltd	4,69%
Ind & Comm Bk Of China - H	4,08%
Kt&g Corp	3,93%
Chunghwa Telecom Co Ltd	3,49%
China Petroleum & Chemical-h	3,01%
Link Reit	2,89%
Clp Holdings Ltd	2,78%
Cheung Kong Holdings Ltd	2,74%
Taiwan Semiconductor Manufac	2,64%

Befektetési stílus

részvények



Érték, Vegyes vagy Növekedés alapú stílus

Jogi nyilatkozat

Please refer to the legal disclaimer at the end of the document.