

Globális egészségügyi **részvény eszköz.**

Főbb jellemzők

Alap típusa: **részvény**

Kockázati besorolás: • **Kockázatos, ügyfélaktivitást igénylő** •

Mögöttes alap neve: NN (L) Health Care

Mögöttes alap ISIN kódja: LU1078609598

Mögöttes alap Bloomberg kódja: INGHCIH LX Equity

Referenciaindex: MSCI World Health Care Index

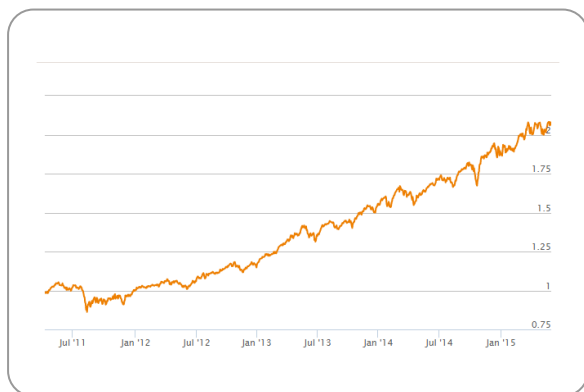
Eszközalap indulásának dátuma: 2011.04.09

Befektetési politika

A mögöttes alap célkitűzése, hogy minél nagyobb osztalékjövödelmet és tőkenövekményt érjen el azzal, hogy vagyonát a **világ bármely országának részvénypiacán található**, illetve bejegyzett olyan **vállalatok részvényeibe fekteti** be, amelyek aktív tevékenységet folytatnak az egészségügyi szektorban. Ez a következő iparágakban tevékenykedő vállalatokat érinti: egészségügyi berendezések és szolgáltatások, gyógyszerek és biotechnológiai termékek fejlesztése, előállítás és terjesztése.

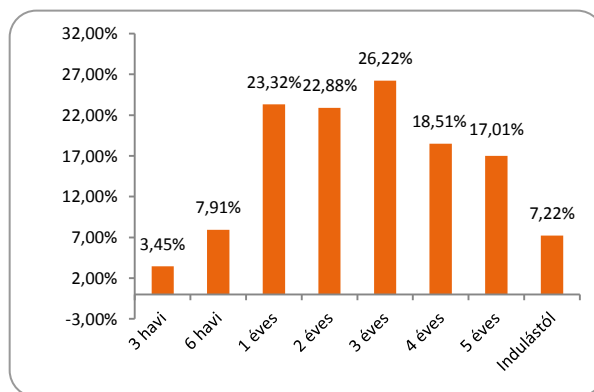
Árfolyam

Itt találja az eszközalap indulástól elért árfolyamgrafikonjait.



Hozamok

Itt találja az eszközalap múltbeli nettó teljesítményét.



Az eszközalap árfolyamokat, és múltbeli nettó teljesítményeket folyamatosan nyomon követheti a www.nn.hu/hozamszamlalo oldalunkon, egy előre beállított időszakra vonatkozóan diagramban összehasonlíthatja egy biztosításhoz kapcsolódó eszközalapok árfolyamait és egymáshoz viszonyított teljesítményét.

Kockázati jellemzők

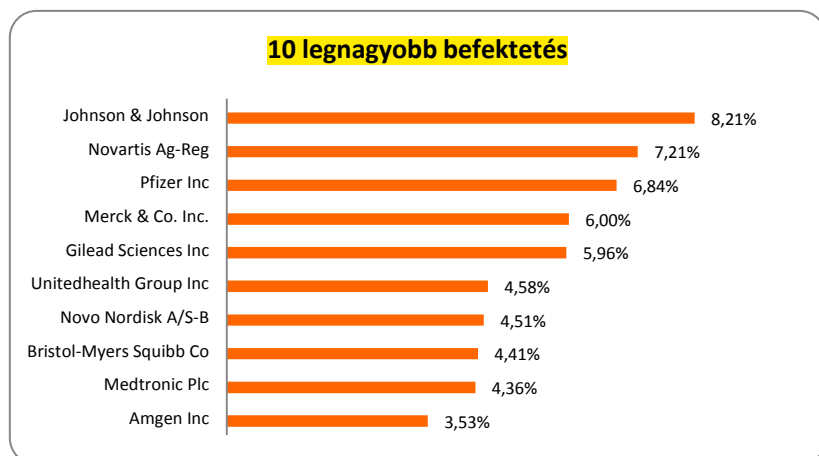
Devizakockázat	Kockázati szintek			Piaci kockázat	Kockázati szintek		
	Alacsony	Közepes	Magas		Alacsony	Közepes	Magas
(EUR)	> 75%	75% és 25% között	< 25%				

Befektetési eszközök bemutatása

Az eszközalap befektetési eszközeinek részletes bemutatását a következőkben találja, ha a befektetési politika mögöttes alapon keresztül valósul meg, akkor az adatok a mögöttes alpra vonatkoznak.

Legnagyobb 10 befektetés

A táblázat az eszközalap (mögöttes befektetési alap esetén a befektetési alap) 10 legnagyobb befektetését mutatja.


Országok szerinti megoszlás

Az alábbi grafikon az eszközalap (mögöttes befektetési alap esetén a befektetési alap) befektetéseinek földrajzi megoszlását mutatja.

