

Eszközalapok havi hírlevele

– Euró alapú biztosítások

Az euró alapú biztosításokhoz tartozó eszközalapok árfolyama és visszatekintő hozamai

Eszközalapok	Árfolyam (€)	3 hó	6 hó	1 év	2 év	3 év	4 év	5 év	Indulás-tól	indulás időpontja
90+ vegyes	1,01446	-0,38%	-1,00%	-2,02%	-2,00%	-1,90%	-1,85%	-2,15%	0,23%	2004.04.30
Európai államkötvény	1,17442	1,65%	3,12%	5,51%	2,07%	3,40%	4,40%	3,23%	2,68%	2006.07.02
Európai vállalati kötvény	1,07078	1,93%	4,85%	5,30%	3,37%	5,34%	3,19%	1,75%	0,91%	2005.01.11
Globális vállalati kötvény	1,41913	3,63%	6,91%	6,06%	8,55%	12,81%	7,22%	4,70%	4,36%	2004.04.30
Fejlődő kötvénypiacok	1,70010	3,88%	8,49%	10,59%	9,75%	14,89%	9,33%	7,75%	7,28%	2005.01.11
Ázsia kötvény	1,79228	11,50%	13,97%	23,51%	10,95%	15,73%	16,20%	-	14,51%	2008.05.01
Európai ingatlankezelési részvény	1,37592	8,41%	12,90%	-0,90%	8,01%	14,51%	4,59%	-4,12%	4,17%	2004.04.30
Globális élelmiszeripari részvény	1,76889	3,01%	11,73%	14,27%	-	-	-	-	12,14%	2011.04.09
Globális egészségügyi részvény	1,10590	4,36%	8,92%	11,27%	-	-	-	-	9,16%	2011.04.09
Európai magas osztalékú részvényekbe fektető	1,02624	3,46%	5,39%	1,01%	1,50%	5,20%	0,07%	-5,98%	0,34%	2005.01.11
Európai részvény	0,94081	0,33%	-0,47%	-11,16%	-3,87%	0,08%	-5,44%	-8,94%	-0,50%	2004.04.30
USA részvény	0,94487	6,69%	12,52%	22,97%	12,96%	14,44%	5,53%	-2,04%	-0,93%	2006.07.02
Globális növekedési részvény	1,10466	1,50%	5,70%	4,76%	4,55%	8,55%	4,32%	-	2,35%	2008.05.01
Fenntartható növekedés részvény	0,89050	2,11%	7,02%	11,88%	-	-	-	-	7,22%	2011.04.09
Presztízs- és luxusmárkák részvény	1,31720	-2,97%	6,67%	0,90%	15,44%	22,03%	13,19%	1,93%	4,63%	2006.07.02
Hedge Fund Index vegyes	1,15123	7,35%	6,85%	13,27%	3,75%	5,07%	-	-	3,67%	2008.09.05
Nyersanyagpiaci részvény	0,69489	-7,08%	-11,08%	-15,39%	-2,00%	4,62%	-5,61%	-	-7,98%	2008.05.01
Fejlődő európai régió részvény	1,74072	2,66%	5,36%	-8,02%	0,72%	13,98%	-3,99%	-5,58%	8,39%	2004.04.30
Feltörekvő Európa részvény	0,57917	-0,60%	-0,04%	-19,77%	-	-	-	-	-20,54%	2011.04.09
Latin-amerikai részvény	1,46586	-0,05%	-5,70%	-6,94%	-6,27%	8,26%	0,54%	-0,70%	6,49%	2006.07.02
Fejlődő ázsiai részvény	1,16785	-0,39%	1,19%	-3,58%	0,30%	6,09%	3,08%	-2,77%	2,58%	2006.07.02
Afrika és Közel-Kelet részvény	0,92498	0,58%	10,03%	7,79%	0,77%	2,91%	-	-	-1,98%	2008.09.05

A táblázatban befektetési nettó hozamokat tüntetünk fel, az egy évnél rövidebb időszakokban időszakai, az egy évnél hosszabb időszakokban pedig évesített hozamokat. Az árfolyam a fejlődésben megadott napon érvényes vételi árfolyam.

EUR/HUF	Árfolyam	3 hó	6 hó	1 év	2 év	3 év	4 év	5 év
Devizaárfolyam és változása	278,73	-3,09%	-5,10%	3,16%	-1,98%	4,62%	20,56%	11,18%

A táblázatban az időszak végi MNB devizaárfolyam, és az időszak árfolyamváltozás található.

Az euró alapú biztosításokhoz tartozó eszközalapok nettó eszközértéke, és változása az előző hónaphoz képest

Eszközalapok	Nettó eszközérték (HUF)	Nettó eszközérték havi változása (HUF)	Eszközalapok	Nettó eszközérték (HUF)	Nettó eszközérték havi változása (HUF)
90+ vegyes	10 744 561	-431 770	USA részvény	6 057 750	673 263
Európai államkötvény	20 951 555	-286 738	Globális növekedési részvény	6 052 950	105 569
Európai vállalati kötvény	7 871 954	60 943	Fenntartható növekedés részvény	3 353 269	94 306
Globális vállalati kötvény	20 049 907	343 410	Presztízs- és luxusmárkák részvény	13 361 778	-147 628
Fejlődő kötvénypiacok	35 849 484	1 510 909	Hedge Fund Index vegyes	1 187 447	171 098
Ázsia kötvény	29 969 541	2 378 956	Nyersanyagpiaci részvény	8 665 781	99 156
Európai ingatlankezelési részvény	17 775 676	585 182	Fejlődő európai régió részvény	41 702 988	2 073 469
Globális élelmiszeripari részvény	14 264 293	288 005	Feltörekvő Európa részvény	3 574 780	140 767
Globális egészségügyi részvény	7 611 081	165 916	Latin-amerikai részvény	32 442 494	1 060 612
Európai magas osztalékú részvényekbe fektető	8 939 965	174 893	Fejlődő ázsiai részvény	33 228 913	1 267 246
Európai részvény	5 322 164	122 260	Afrika és Közel-Kelet részvény	1 645 714	35 950

ING BIZTOSÍTÓ ZRT.



Tájékoztatjuk, hogy a korábbi időszakokban elért hozamok nem jelentenek garanciát az eszközalapok jövőbeli teljesítményére nézve.

Az euró alapú biztosításokról teljes körű információt az ING Biztosító Zrt. Általános Életbiztosítási Szabályzata, a 027 jelű, a 727 jelű, a 037 jelű, a 047 jelű és a 017 jelű befektetéshez kötött biztosítások feltételei tartalmaznak.

Az egyes eszközalapok befektetési politikáját és az egyes eszközalapokra jellemző befektetési kockázatot az Eszközalap tájékoztató tartalmazza

(<https://www.ing.hu/public/download/aktualis-eszközalapok>). Az eszközalapok kijelölése, az azokba befektetni tervezett arány megjelölése előtt az Eszközalap tájékoztatót alaposan át tanulmányozni sziveskedjen és csak ennek ismeretében hozza meg a befektetésre vonatkozó tájékozott döntését.

A befektetési kockázatot – ideértve valamely eszközalap esetleges felüggesztéséből eredő kockázatokat is – teljes egészében a szerződő viseli. A befektetési egységek árfolyam nemcsak növekedhet, hanem csökkenhet is, különösen de nem kizárólagosan a legkockázatosabb eszközalapoknál.

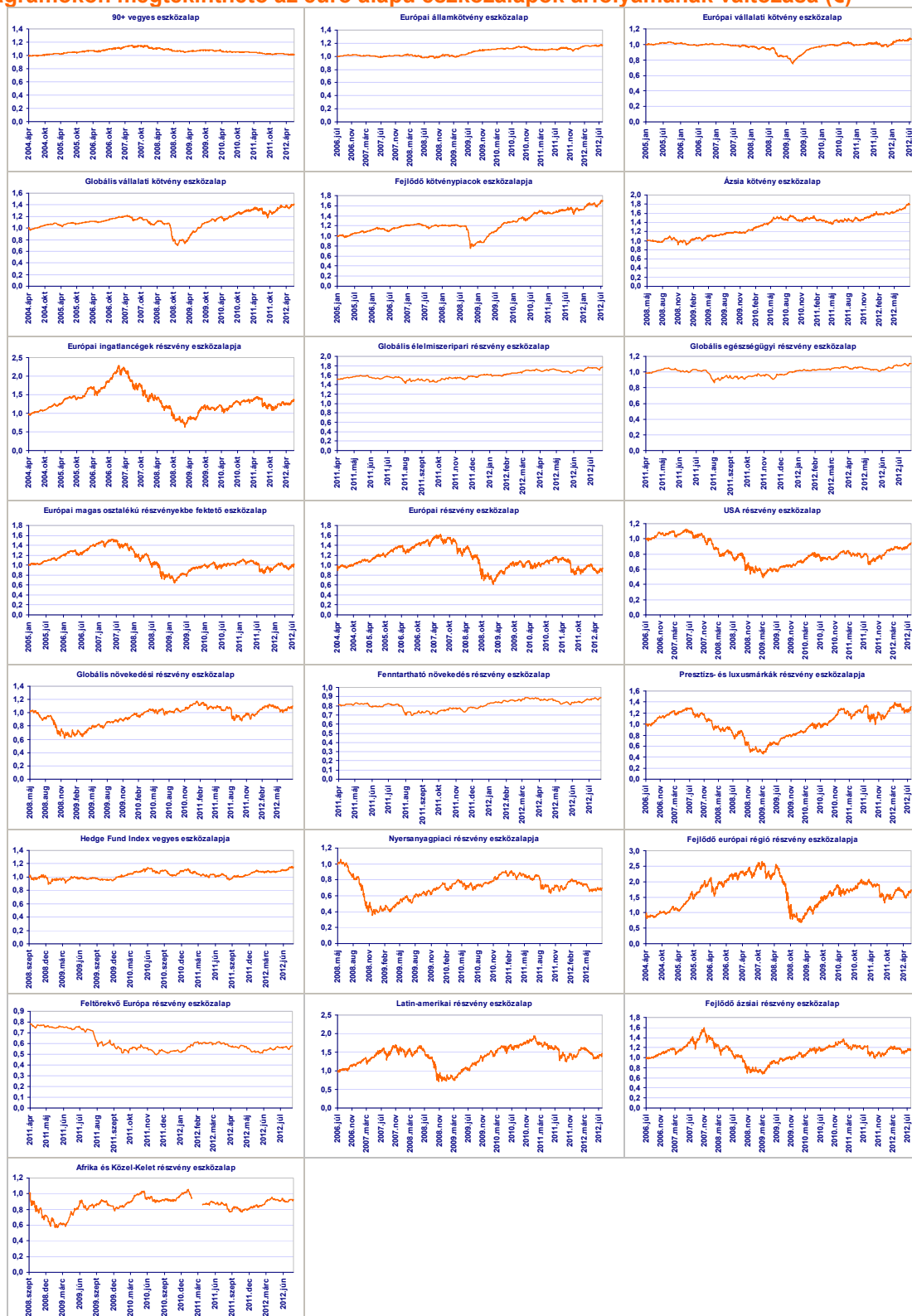
Kérjük, hogy kockázattal szemben hajlandósága szerint válassza meg az eszközalapokat és az azokban befektetni kívánt eszközök arányát. Amennyiben az eszközalapok kiválasztása és az azokban befektetni kívánt eszközök arányának meghatározása során kockázattal szemben hajlandóságát, illetve a javasolt befektetési portfólióktól eltér, úgy ezt csak saját kockázatára teheti meg. Hangsúlyozottan felhívjuk a figyelmét, hogy ez olyan kockázati kitéréshez vezet, amely meghaladhatja a kockázattal szembeni képességét és/vagy pénzügyi profilját.

Befektetési döntése előtt mindig mérje fel, hogy a választott eszközalap összetétel alkalmas-e az Ön számára.

Eszközalapok havi hírlevele

– Euró alapú biztosítások

Az alábbi diagramokon megtekinthető az euró alapú eszközalapok árfolyamának változása (€)



ING BIZTOSÍTÓ ZRT.



Tájékoztatjuk, hogy a korábbi időszakokban elért hozamok nem jelentenek garanciát az eszközalapok jövőbeli teljesítményére nézve.

Az euró alapú biztosításokról teljes körű információt az ING Biztosító Zrt. Általános Életbiztosítási Szabályzata, a 027 jelű, a 727 jelű, a 037 jelű és a 017 jelű befektetéshez kötött biztosítások feltételei tartalmazzák.

Az egyes eszközalapok befektetési politikáját és az egyes eszközalapokra jellemző befektetési kockázatot az Eszközalap tájékoztató tartalmazza

(<https://www.ing.hu/public/download/aktualis-eskozalapok>). Az eszközalapok kijelölése, az azokba befektetni tervezett arány megjelölése előtt az Eszközalap tájékoztatót alaposan áttanulmányozni sziveskedjen és csak ennek ismeretében hozza meg a befektetésre vonatkozó tájékozott döntését.

A befektetési kockázatot – ideértve valamely eszközalap esetleges felfüggesztéséből eredő kockázatokat is – teljes egészében a szerződő viseli. A befektetési egységek árfolyam nemcsak növekedhet, hanem csökkenhet is, különösen de nem kizárólagosan a legkockázatosabb eszközalapoknál.

Kérjük, hogy kockázatviselő hajlandósága szerint válassza meg az eszközalapokat és az azokban befektetni kívánt eszközök arányát. Amennyiben az eszközalapok kiválasztása és az azokban befektetni kívánt eszközök arányának meghatározása során kockázatvállalási hajlandóságától, illetve a javasolt befektetési portfólióktól eltér, úgy ezt csak saját kockázatára teheti meg. Hangsúlyozottan felhívjuk a figyelmét, hogy ez olyan kockázati kitétettséghez vezethet, amely meghaladhatja a kockázatviselő képességét és/vagy pénzügyi profilját. Befektetési döntése előtt mindig mérje fel, hogy a választott eszközalap összetétel alkalmas-e az Ön számára.

Eszközalapok havi hírlevele

– Euró alapú biztosítások

Eszközalap	ING luxemburgi befektetési alap	€uro Alap	€uro Alap	€uro Superior	Kronosz	Lendület Plusz, Erste-ING komplex jelzálogkölcsön	
		027 jelű	727 jelű	077 jelű	037 jelű	047 jelű	017 jelű
90+ vegyes	ING ILF Protected Mix 90	✓	✓	✓	✓	✓	✓
Európai államkötvény	ING (L) Renta Fund Euro	✓	✓	✓	✓	✓	✓
Európai vállalati kötvény	ING (L) Renta Fund Eurocredit	✓	✓	✓	✓		✓
Globális vállalati kötvény	ING (L) Renta Fund Global High Yield	✓	✓	✓	✓	✓	✓
Fejlődő kötvénypiacok	ING (L) Renta Fund EMD Hard Currency	✓	✓	✓	✓	✓	✓
Ázsia kötvény	ING (L) Renta Fund Asian Debt	✓	✓	✓	✓	✓	✓
Európai ingatlankezelési részvény	ING (L) Invest European Real Estate	✓	✓	✓	✓	✓	✓
Globális élelmiszeripari részvény	ING (L) Invest Food & Beverages	✓	✓	✓	✓	✓	✓
Globális egészségügyi részvény	ING (L) Invest Health Care	✓	✓	✓	✓	✓	✓
Európai magas osztalékú részvényekbe fektető	ING (L) Invest Europe High Dividend	✓	✓	✓			✓
Európai részvény	ING (L) Invest Euro Equity	✓	✓	✓	✓	✓	✓
USA részvény	ING (L) Invest US (ECC)	✓	✓	✓			✓
Globális növekedési részvény	ING (L) Invest Global Opportunities	✓	✓	✓	✓	✓	✓
Fenntartható növekedés részvény	ING (L) Invest Sustainable Equity	✓	✓	✓	✓	✓	✓
Presztízs- és luxusmárkák részvény	ING (L) Invest Prestige & Luxe	✓	✓	✓	✓	✓	✓
Hedge Fund Index vegyes	ING (L) Invest Alternative Beta	✓	✓	✓	✓		
Nyersanyagpiaci részvény	ING (L) Invest Materials	✓	✓	✓	✓	✓	✓
Fejlődő európai régió részvény	ING (L) Invest Emerging Europe	✓	✓	✓	✓	✓	✓
Feltörekvő Európa részvény	ING International Converging Europe Equity	✓	✓	✓	✓	✓	✓
Latin-amerikai részvény	ING (L) Invest Latin America	✓	✓	✓	✓	✓	✓
Fejlődő ázsiai részvény	ING (L) Invest Asia ex Japan	✓	✓	✓	✓	✓	✓
Afrika és Közel-Kelet részvény	ING (L) Invest Middle East & North Africa	✓	✓	✓	✓		

A következő oldalakon a mögöttes alapok havi tájékoztatóját tekinthetik meg.

ING BIZTOSÍTÓ ZRT.



Tájékoztatjuk, hogy a korábbi időszakokban elért hozamok nem jelentenek garanciát az eszközalapok jövőbeli teljesítményére nézve. Az euró alapú biztosításokról teljes körű információt az ING Biztosító Zrt. Általános Életbiztosítási Szabályzata, a 027 jelű, a 727 jelű, a 037 jelű, a 047 jelű és a 017 jelű befektetéshez kötött biztosítások feltételei tartalmazzák.

Az egyes eszközalapok befektetési politikáját és az egyes eszközalapokra jellemző befektetési kockázatot az Eszközalap tájékoztató tartalmazza (<https://www.ing.hu/public/download/aktualis-eszközalapok>). Az eszközalapok kijelölése, az azokba befektetni tervezett arány megjelölése előtt az Eszközalap tájékoztatót alaposan át tanulmányozni sziveskedjen és csak ennek ismeretében hozza meg a befektetésre vonatkozó tájékozott döntését.

A befektetési kockázatot – ideértve valamely eszközalap esetleges felfüggesztéséből eredő kockázatokat is – teljes egészében a szerződő viseli. A befektetési egységek árfolyam nemcsak növekedhet, hanem csökkenhet is, különösen de nem kizárólagosan a legkockázatosabb eszközalapoknál.

Kérjük, hogy kockázatviselő hajlandósága szerint válassza meg az eszközalapokat és az azokban befektetni kívánt eszközök arányát. Amennyiben az eszközalapok kiválasztása és az azokban befektetni kívánt eszközök arányának meghatározása során kockázatvállalási hajlandóságától, illetve a javasolt befektetési portfólióktól eltér, úgy ezt csak saját kockázatára teheti meg. Hangsúlyozottan felhívjuk a figyelmét, hogy ez olyan kockázati kitettséghöz vezethet, amely meghaladhatja a kockázatviselő képességét és/vagy pénzügyi profilját. Befektetési döntése előtt mindig mérje fel, hogy a választott eszközalap összetétel alkalmas-e az Ön számára.

ING (L)

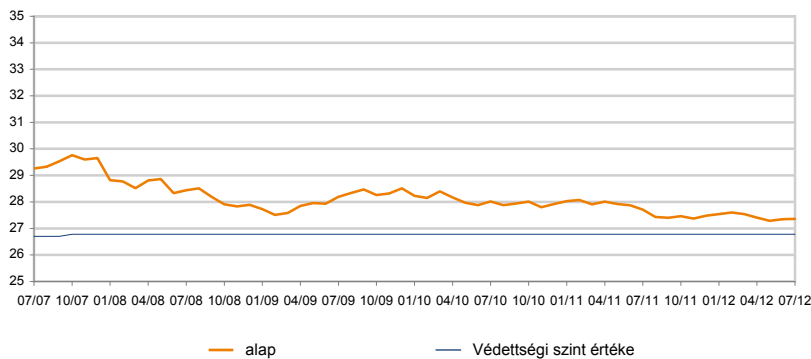
ILF Protected Mix 90

Befektetési politika

Az alap teljesen új befektetési logikát követ és a hagyományos vegyes alapoktól eltérően működik. A részvény/kötvény befektetési arány szigorúan ellenőrzött és folyamatosan kiigazításra kerül. Az alap alapvető befektetési célja a részvénykittetés maximalizálása, amellelt, hogy naponta a nettó eszközérték 90%-os értéke megőrzésre kerüljön a kötvények, részvények és származékos ügyletek (ideértve például a tőzsdén kívüli opciókat) közti optimális eszközallokáció révén. A védettségi szint a mindenkor legmagasabb, közzétett, nettó eszközérték 90%-a. A védettségi szint emelkedik, ha a nettó eszközérték meghaladja a korábbi legmagasabb értéket, egyéb esetekben változatlan marad. A vagyonkezelő nem vállal garanciát a befektetési cél megvalósulására, ezzel együtt minden lehetséges eszközzel a tőkevédelem megvalósulását szolgálja. A részvények és a kötvények mellett az alap betételekötéseket, rövidlejáratú vállalati kötvényeket és egyéb pénzügyi instrumentumokat is tartalmazhat, beleértve a folyószámlapénzt is. Az alapon nincs benchmarkja.

2011. május 27-ével beolvadt a részalapba a Protected Mix 90, az ING Index Linked Fund SICAV részalapja. A P CAP EUR-befektetési jegyosztályok 2011. május 27. előtti teljesítményének meghatározása ezért a beolvasztott alap nettó eszközértékeire alapul (modellezett teljesítményadatok).

Teljesítmény



Visszatekintő hozamok (%)

EUR	1 hó	3 hó	6 hó	1 év	2 év	3 év	4 év	5 év
alap	0,04	-0,18	-0,65	-1,26	-2,36	-2,94	-3,80	-6,49

Visszatekintő évesített hozamok (%)

EUR	1 év	2 év	3 év	4 év	5 év
alap	-1,26	-1,18	-0,99	-0,96	-1,33

Naptári éves hozamok (%)

EUR	2012 YTD	2011	2010	2009	2008	2007
alap	-0,44	-1,58	-2,07	2,22	-5,94	4,07

Kimutatók

EUR	1 éves	3 éves	5 éves
Volatilitás éves(itett)	1,41	1,74	2,40
Sharpe-mutató éves(itett)	-1,17	-0,79	-0,72

Az évesített Sharpe mutatóhoz kockázatmentes hozamként a 3 hónapos Euribor-t vettük figyelembe.

Kockázati jellemzők

Éval ® Rating	60 havi hozam alapján						
Kockázat	0	1	2	3	4	5	6
EUR	●	○	○	○	○	○	○

Az Éval ® Rating az alapba történő befektetésekor vállalt kockázatra utal. A kockázatokat a hozamkötésű befektetési jegy osztály euróban mért éves hozamának szórása alapján számolják. A mutatónak 7 különböző kockázati kategóriája, amelyeket a növekvő kockázati koefficiens alapján határoznak meg (0= a legalacsonyabb kockázat, 6= a legnagyobb kockázat).

Az adatok keletkezése 31/07/2012

Alapadatok

ISIN kód	LU0546913608
Bloomberg kód	INGNPC LX
Reuters kód	LU0546913608.LUF
Telekurs kód	11553606
WKN kód	A1JA28
Sedol kód	-

P osztály hozamkötésítő	EUR
Nettó eszközérték számítás gyakorisága	napi
Az alap indulása	27/05/2011 25,00
Nettó eszközérték (NEÉ)	31/07/2012 27,36
12 havi NEÉ maximuma	16/03/2012 27,67
12 havi NEÉ minimuma	24/11/2011 27,18
Védettségi szint értéke	31/07/2012 26,78

Költségek

Éves alapkezelői díj	maximum	1,00%
----------------------	---------	-------

Az alap adatai

Vegyes alap (határozatlan futamidejű, tőkevédelemmel)	
Kibocsátás országa	Luxemburg
Összesített nettó eszközérték (milli)	38,69

Befektetési összetétel

kötvény	87,28%
készpénz	7,50%
részvény	5,22%

Jogi nyilatkozat

Kérjük olvassa el a dokumentum végén található jogi nyilatkozatot.

INVESTMENT MANAGEMENT

SZAKMAI FELHASZNÁLÁSRA



ING (L)

Renta Fund Euro



Overall Morningstar Rating™
Morningstar minősítés 30/06/2012



3-year Morningstar Rating™



5-year Morningstar Rating™



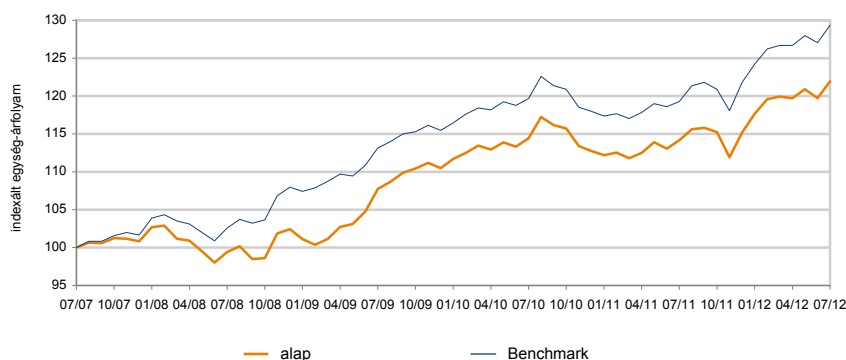
10-year Morningstar Rating™

Befektetési politika

Az alap célja a portfólió hozamának optimalizálása euróban (vagy a tagországok hivatalos devizanemében) denominált kötvénybefektetések által. Az alap főként „befektetési minősítésű” értékpapírokat vásárol.

2011. április 29-ével beolvadt az alapba az Euro, az ING (L) Renta Fund SICAV részalapja. Az I CAP, P CAP, P DIS, S CAP, X CAP és V CAP EUR-befektetési jegyszájtyokok 2011. április 29. előtti teljesítményének meghatározása ezért a beolvasztott alap nettó eszközértékein alapul (modellezett teljesítményadatok).

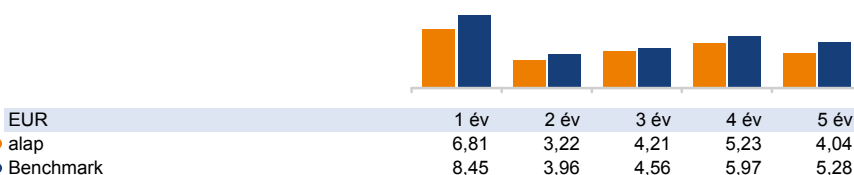
Teljesítmény



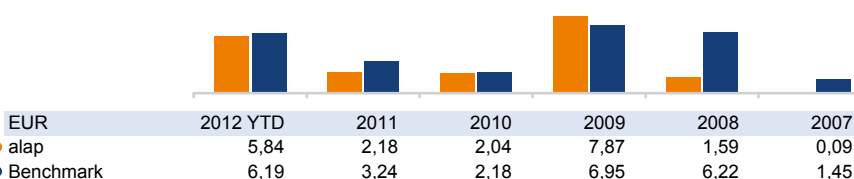
Visszatekintő hozamok (%)

EUR	1 hó	3 hó	6 hó	1 év	2 év	3 év	4 év	5 év
alap	1,83	1,85	3,64	6,81	6,55	13,17	22,64	21,93
Benchmark	1,81	2,10	4,13	8,45	8,08	14,31	26,09	29,35

Visszatekintő évesített hozamok (%)



Naptári éves hozamok (%)



Az adatok keletkezése 31/07/2012

Alapadatok

ISIN kód	LU0546917773
Bloomberg kód	INGREPC LX
Reuters kód	LU0546917773.LUF
Telekurs kód	11554563
WKN kód	A1H9Q3
Sedol kód	-

P osztály hozamtközesítő	EUR
Nettó eszközérték számítás gyakorisága	napi
Az alap indulása	29/04/2011 250,00
Nettó eszközérték (NEÉ)	31/07/2012 453,88
12 havi NEÉ maximuma	19/07/2012 453,90
12 havi NEÉ minimuma	25/11/2011 413,41

Költségek

Éves alapkezelői díj	maximum	0,65%
----------------------	---------	-------

Az alap adatai

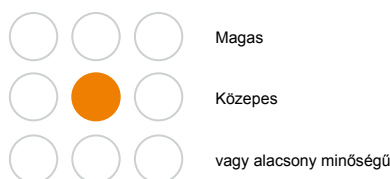
Kötvényalap (határozatlan futamidejű)	
Kibocsátás országa	Luxemburg
Összesített nettó eszközérték (milli)	833,39
A lejáratig számított évesített hozar	3,12%
Duration (hátralévő átlagos futamid)	4,57
Referencia index: ING IM Barclays Euro Aggregate Index (RI)	

Legnagyobb 10 kötvénybefektetés

Germany Govt Bund 04/07/21 3.25	3,46%
Kfw 04/07/2015 3.5%	3,15%
European Investment Bank 15/10/2015 3.125%	3,12%
Belgium Govt Olo #41	3,02%
Dexia Municipal Agency 20/02/2013 4.25%	2,92%
France Govt Oat 25/10/21 3.25	2,76%
Belgium Govt Olo #52	2,54%
Germany Govt Bund 04/07/16 4	2,46%
Germany Govt Bund 04/01/28 5.625	2,18%
France Govt Oat 25/04/14 4	2,00%

Befektetési stílus

ING IM Box



alacsony, közepes vagy magas kamaterékenység

Jogi nyilatkozat

Kérjük olvassa el a dokumentum végén található jogi nyilatkozatot.

INVESTMENT MANAGEMENT

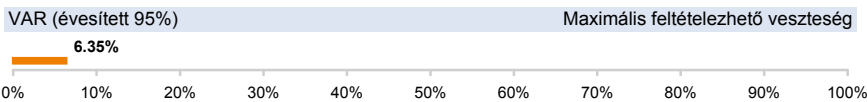


Kimutatások

EUR	1 éves	3 éves	5 éves
Volatilitás éves(itett)	5,49	4,15	4,32
Sharpe-mutató éves(itett)	1,17	0,92	0,85
Éves(itett) alfa	-1,85	-0,50	-1,60
α (%)	-1,64	-0,35	-1,24
Béta	1,04	1,04	1,09
R2	0,98	0,97	0,92
Információs hányados éves(itett)	-1,82	-0,43	-0,90
Követési hiba éves(itett)	0,83	0,77	1,30

Az évesített Sharpe mutatóhoz kockázatmentes hozamként a 3 hónapos Euribor-t vettük figyelembe.

Kockázati jellemzők



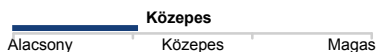
A VaR (kockázatokkal súlyozott érték) egy olyan statisztikai mérőszám, amely azt mutatja meg, hogy mekkora maximális évesített veszteséget érhetünk el egy adott időszakon belül. További információért kérjük tekintse meg az alap tájékoztatóját!

Eval[®] Rating 60 havi hozam alapján

Kockázat	0	1	2	3	4	5	6
EUR	●	●	○	○	○	○	○

Az Eval[®] Rating az alapba történő befektetésekor vállalt kockázatra utal. A kockázatokat a hozamtőkésítő befektetési jegy osztály euróban mért éves hozamának szórása alapján számolják. A mutatónak 7 különböző kockázati kategóriája, amelyeket a növekvő kockázati koefficiens alapján határoznak meg (0= a legalacsonyabb kockázat, 6= a legnagyobb kockázat).

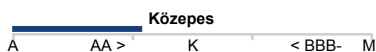
Piaci kockázat (eszközosztály szerint)



Devizakockázat (EUR)



Hitelezési kockázat (S&P minősítés alapján)



Kamatkockázat (duration)



Osztalék (bruttó)

év	-	-	-	-
osztalék sors	-	-	-	-
EUR	-	-	-	-

Az adatok keletkezése 31/07/2012

S&P (aggregált) besorolás

AAA	29,44%
AA	30,69%
A	10,60%
BBB	25,33%
BB	0,57%
egyéb	3,38%

Kamatkitettség

Készpénz	13,42%
1 és 3 év között	17,86%
3 és 5 év között	18,67%
5 és 7 év között	11,01%
7 és 10 év között	22,55%
több mint 10 év	16,49%

További befektetési jegy osztályok

X hozamtőkésítő	LU0546918151
I hozamtőkésítő	LU0555023588
P hozamfizető	LU0555023406
S hozamtőkésítő	LU0555023745

Jogi nyilatkozat

Kérjük olvassa el a dokumentum végén található jogi nyilatkozatot.

ING (L)

Renta Fund Eurocredit



Overall Morningstar Rating™
Morningstar minősítés 30/06/2012



3-year Morningstar Rating™



5-year Morningstar Rating™



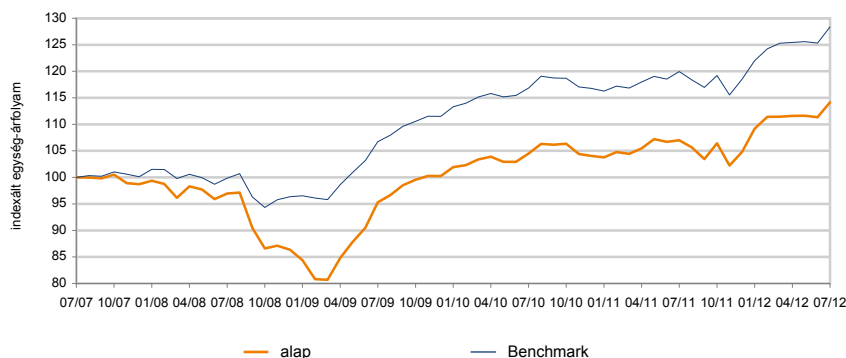
10-year Morningstar Rating™

Befektetési politika

Az alap elsősorban euró pénznemű, magas besorolású vállalati kötvények diverzifikált portfóliójába fektet be (AAA-BBB minősítésű). Az alap korlátozott arányban magasabb kockázatú, és ezért magasabb kamatlábbal rendelkező (a BBB-nél alacsonyabb minősítésű) vállalati kötvényekbe is befektethet. Célunk, hogy meghaladjuk a többéves időszak során mérésekkel igazolt benchmark, a Barclays Capital Euro Corporate teljesítményét. Az alapot aktívan kezeljük, melynek során a kötvények kiválasztását helyezük a középpontba. Az optimális portfólió összeállítása érdekében együtt alkalmazzuk a vállalati kötvények egyes kibocsátóira vonatkozó elemzést a szélesebb körű piaci elemzéssel. Célunk, hogy kihasználjuk a kötvényeket kibocsátó társaságok ágazaton belüli értékeléseinek eltéréseit, valamint az ágazatok és a különböző minőségi szegmensek (besorolások) közötti értékelések eltéréseit. Mivel a kibocsátóra jellemző kockázat jelentős mértékben meghatározza a teljesítményt, a befektetések piacán szereplő minden kibocsátót alapos elemzésnek vetünk alá az üzleti és a pénzügyi kockázat tekintetében.

2011. április 29-ével beolvadt az alapba az Eurocredit, az ING (L) Renta Fund SICAV részalapja. Az I CAP, P CAP, P DIS, X CAP és V CAP EUR-befektetési jegyosztályok 2011. április 29. előtti teljesítményének meghatározása ezért a beolvasott alap nettó eszközértékein alapul (modellezett teljesítményadatok).

Teljesítmény



Visszatekintő hozamok (%)

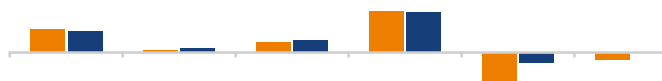
EUR	1 hó	3 hó	6 hó	1 év	2 év	3 év	4 év	5 év
alap	2,53	2,31	4,58	6,70	9,27	19,81	17,76	14,17
Benchmark	2,44	2,33	5,20	7,02	9,85	20,25	28,56	28,36

Visszatekintő évesített hozamok (%)



EUR	1 év	2 év	3 év	4 év	5 év
● alap	6,70	4,53	6,21	4,17	2,69
● Benchmark	7,02	4,81	6,34	6,48	5,12

Naptári éves hozamok (%)



EUR	2012 YTD	2011	2010	2009	2008	2007
● alap	8,90	0,76	3,80	16,09	-12,50	-2,69
● Benchmark	8,30	1,49	4,75	15,71	-3,76	0,02

INVESTMENT MANAGEMENT

Az adatok keletkezése 31/07/2012

Alapadatok

ISIN kód	LU0546918235
Bloomberg kód	INGEPC LX
Reuters kód	LU0546918235.LUF
Telekurs kód	11554595
WKN kód	A1H9S1
Sedol kód	-

P osztály hozamotökésítő	EUR
Nettó eszközérték számítás gyakoriság	napi
Az alap indulása	29/04/2011 500.000,00
Nettó eszközérték (NEÉ)	31/07/2012 146,05
12 havi NEÉ maximuma	18/07/2012 146,40
12 havi NEÉ minimuma	29/11/2011 130,34

Költségek

Éves alapkezelői díj	maximum	0,75%
----------------------	---------	-------

Az alap adatai

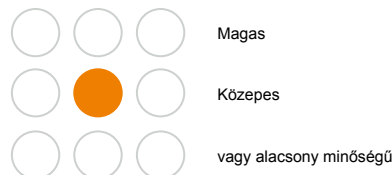
Kötvényalap (határozatlan futamidejű)	
Kibocsátás országa	Luxemburg
Összesített nettó eszközérték (milli)	299,46
A lejáratig számított évesített hozai	3,11%
Duration (hátralévő átlagos futamid)	3,96
Referencia index: ING IM Barclays Euro Aggregate Corporate Index (RI)	

Legnagyobb 10 kötvénybefektetés

Germany Govt Bund 04/07/21 3.25	2,40%
Kredit Fuer Wiederaufbau 2.5% 17/01/2022	1,97%
Pernod-ricard Sa 4.875% 18-mar-2016	1,48%
Telefonica Emisiones Sau 5.431% 03-feb-2014	1,30%
Atlas Copco Ab 2.625% 15/03/2019	1,13%
Intesa 4.375% 16/08/2016	1,12%
Fce Bank 4.750% 19-jan-2015	1,07%
Fortis Bank Nederland 4.000% 03-feb-2015	1,06%
Jpmorgan Chase And Co 31/03/2018 3.875%	1,06%
Rabobank 4.750% 15-jan-2018	1,03%

Befektetési stílus

ING IM Box



alacsony, közepes vagy magas kamaterékenység

Jogi nyilatkozat

Kérjük olvassa el a dokumentum végén található jogi nyilatkozatot.

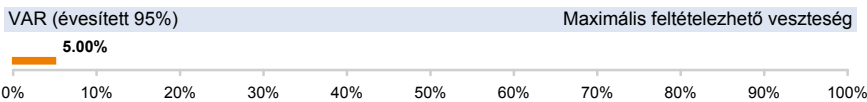


Kimutatások

EUR	1 éves	3 éves	5 éves
Volatilitás éves(itett)	8,09	5,27	7,47
Sharpe-mutató éves(itett)	0,78	1,10	0,31
Éves(itett) alfa	-1,85	-1,30	-4,20
α (%)	-0,32	-0,13	-2,43
Béta	1,24	1,20	1,41
R2	0,96	0,94	0,87
Információs hányados éves(itett)	-0,12	-0,07	-0,67
Követési hiba éves(itett)	2,23	1,54	3,40

Az évesített Sharpe mutatóhoz kockázatmentes hozamként a 3 hónapos Euribor-t vettük figyelembe.

Kockázati jellemzők



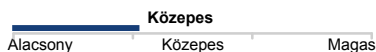
A VaR (kockázatokkal súlyozott érték) egy olyan statisztikai mérőszám, amely azt mutatja meg, hogy mekkora maximális évesített veszteséget érhetünk el egy adott időszakon belül. További információért kérjük tekintse meg az alap tájékoztatóját!

Eval[®] Rating 60 havi hozam alapján

Kockázat	0	1	2	3	4	5	6
EUR	●	●	●	○	○	○	○

Az Eval[®] Rating az alapba történő befektetésekor vállalt kockázatra utal. A kockázatokat a hozamtökésítő befektetési jegy osztály euróban mért éves hozamának szórása alapján számolják. A mutatónak 7 különböző kockázati kategóriája, amelyeket a növekvő kockázati koefficiens alapján határoznak meg (0= a legalacsonyabb kockázat, 6= a legnagyobb kockázat).

Piaci kockázat (eszközosztály szerint)



Devizakockázat (EUR)



Hitelezési kockázat (S&P minősítés alapján)



Kamatkockázat (duration)



Osztalék (bruttó)

év	-	-	-	-	-
osztalék sors	-	-	-	-	-
EUR	-	-	-	-	-

Az adatok keletkezése 31/07/2012

S&P (aggregált) besorolás

AAA	13,56%
AA	9,21%
A	33,41%
BBB	34,84%
BB	1,24%
egyéb	7,74%

Kamatkitettség

Készpénz	9,31%
1 és 3 év között	20,07%
3 és 5 év között	27,73%
5 és 7 év között	17,67%
7 és 10 év között	17,95%
több mint 10 év	7,27%

További befektetési jegy osztályok

X hozamtökésítő	LU0546918409
I hozamtökésítő	LU0555026250
P hozamfizető	LU0555026177
I hozamfizető	LU0555026508
S hozamtökésítő	LU0555026417

Jogi nyilatkozat

Kérjük olvassa el a dokumentum végén található jogi nyilatkozatot.

ING (L)

Renta Fund Global High Yield



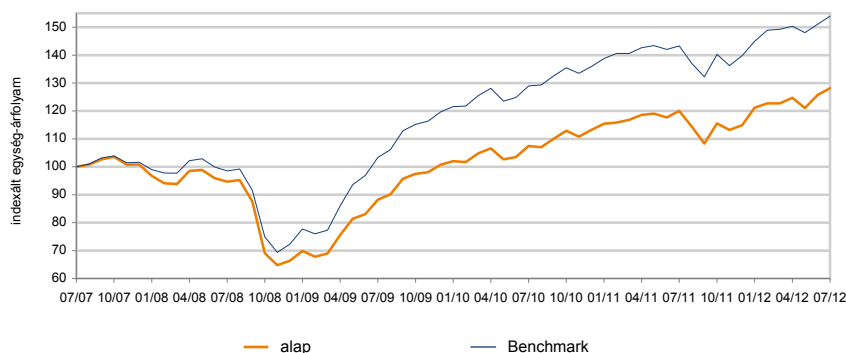
Morningstar minősítés 30/06/2012

Befektetési politika

Az alap vagyonkezelése abszolút hozam elérésére alapul. Ez a megközelítés a portfólió befektetéseinek megosztása során az egyedi kibocsátók intenzív fundamentális hitelképesség vizsgálatát ötvözi a makroökonomiai - földrajzi, hitelminősítési (BB, B, CC) és iparági - elemzéssel. Az alap benchmarkja: Barclays 70% US High Yield + 30% Pan European High Yield 2% Capped ex Financial Subordinates Index.

2011. április 29-ével beolvadt az alapba a Global High Yield, az ING (L) Renta Fund SICAV részalapja. Az I Hedged CAP, P Hedged CAP, P Hedged DIS, X Hedged CAP, X Hedged DIS EUR-befektetési jegyzőkönyvek, az X CAP, X DIS USD-befektetési jegyzőkönyvek, az X CAP HUF-befektetési jegyzőkönyv és az I Hedged CAP PLN-befektetési jegyzőkönyv 2011. április 29. előtti teljesítményének meghatározása ezért a beolvasztott alap nettó eszközértékein alapul (modellezett teljesítményadatok).

Teljesítmény



Visszatekintő hozamok (%)

EUR	1 hó	3 hó	6 hó	1 év	2 év	3 év	4 év	5 év
alap	1,98	2,74	5,75	6,78	19,24	45,31	35,37	28,17
Benchmark	1,93	2,42	6,23	7,46	19,39	48,96	56,25	53,98

Visszatekintő évesített hozamok (%)



EUR	1 év	2 év	3 év	4 év	5 év
● alap	6,78	9,20	13,27	7,86	5,09
● Benchmark	7,46	9,27	14,21	11,80	9,02

Naptári éves hozamok (%)



EUR	2012 YTD	2011	2010	2009	2008	2007
● alap	11,54	1,49	12,36	51,81	-34,17	-1,31
● Benchmark	10,12	2,87	13,58	65,39	-28,79	0,18

Az adatok keletkezése 31/07/2012

Alapadatok

ISIN kód	LU0546918664
Bloomberg kód	IGHPCEH LX
Reuters kód	LU0546918664.LUF
Telekurs kód	11789795
WKN kód	A1H9S8
Sedol kód	-

P osztály hozamtokésítő (hedged)	EUR	
Nettó eszközérték számítás gyakoriság	napi	
Az alap indulása	29/04/2011	250,00
Nettó eszközérték (NEÉ)	31/07/2012	424,21
12 havi NEÉ maximuma	31/07/2012	424,21
12 havi NEÉ minimuma	05/10/2011	348,75

Költségek

Éves alapkezelői díj	maximum	1,20%
----------------------	---------	-------

Az alap adatai

Kötvényalap (határozatlan futamidejű)	
Kibocsátás országa	Luxemburg
Összesített nettó eszközérték (milli)	531,82
A lejáratig számított évesített hozai	7,56%
Duration (hátralévő átlagos futamid)	3,44
Referencia index: 70% BARCAP US HY, 30% BARCAP PAN EUR HY 2% ISSUER C (RI)	

Legnagyobb 10 kötvénybefektetés

Reynolds Grp Iss/reynold 1	1,19%
Cit Group Inc/new 5.375% 15/05/2020	1,04%
Upcb Finance II 6.375% 01-jul-2020	0,96%
Ardagh Pkg Fin 7.375% 15-oct-2017	0,81%
Fiat Ind Fin 6.250% 09-mar-2018	0,80%
Mgm Mirage Inc 7.75% 15/03/2022	0,80%
Banco Comerc Portugues 2/2013 Frn	0,77%
Santos Finance 8.250% 22-sep-2017	0,73%
Nara Cable Fundi 8.875% 01-dec-2018	0,70%
Country Garden 11.250% 22-apr-2017	0,60%

Befektetési stílus

ING IM Box



alacsony, közepes vagy magas kamaterékenység

Jogi nyilatkozat

Kérjük olvassa el a dokumentum végén található jogi nyilatkozatot.

INVESTMENT MANAGEMENT

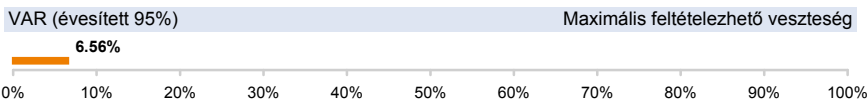


Kimutatások

EUR	1 éves	3 éves	5 éves
Volatilitás éves(itett)	13,14	9,33	15,24
Sharpe-mutató éves(itett)	0,49	1,38	0,31
Éves(itett) alfa	-1,50	-1,91	-3,73
α (%)	-0,68	-0,94	-3,93
Béta	1,14	1,09	1,02
R2	0,90	0,92	0,96
Információs hányados éves(itett)	-0,13	-0,28	-1,11
Követési hiba éves(itett)	4,32	2,76	3,20

Az évesített Sharpe mutatóhoz kockázatmentes hozamként a 3 hónapos Euribor-t vettük figyelembe.

Kockázati jellemzők



A VaR (kockázatokkal súlyozott érték) egy olyan statisztikai mérőszám, amely azt mutatja meg, hogy mekkora maximális évesített veszteséget érhetünk el egy adott időszakon belül. További információkért kérjük tekintse meg az alap tájékoztatóját!

Eval[®] Rating 60 havi hozam alapján



Az Eval[®] Rating az alapba történő befektetéskor vállalt kockázatra utal. A kockázatokat a hozamtökésítő befektetési jegy osztály euróban mért éves hozamának szórása alapján számolják. A mutatónak 7 különböző kockázati kategóriája, amelyeket a növekvő kockázati koefficiens alapján határoznak meg (0= a legalacsonyabb kockázat, 6= a legnagyobb kockázat).

Piaci kockázat (eszközosztály szerint)



Devizakockázat (EUR)



Hitelezési kockázat (S&P minősítés alapján)



Kamatkockázat (duration)



Osztalék (bruttó)

év	-	-	-	-
osztalék sors	-	-	-	-
EUR	-	-	-	-

Az adatok keletkezése 31/07/2012

S&P (aggregált) besorolás

AAA	0,34%
AA	1,37%
A	0,18%
BBB	2,13%
BB	33,99%
B	44,71%
CCC	14,20%
C	0,21%
D	0,00%
egyéb	2,86%

Országok szerinti megoszlás

Amerikai Egyesült Államok	52,63%
Egyesült Királyság	3,77%
Luxemburg	3,70%
Hollandia	3,06%
Franciaország	2,89%
Portugália	2,87%
Hong Kong	2,18%
Írország	1,94%
Németország	1,90%
egyéb	25,05%

Kamatkötettség

Késspénz	16,19%
1 és 3 év között	5,14%
3 és 5 év között	19,67%
5 és 7 év között	27,08%
7 és 10 év között	27,47%
több mint 10 év	4,45%

További befektetési jegy osztályok

nincs

ING (L)

Renta Fund EMD Hard Currency



Overall Morningstar Rating™
Morningstar minősítés 30/06/2012



3-year Morningstar Rating™



5-year Morningstar Rating™



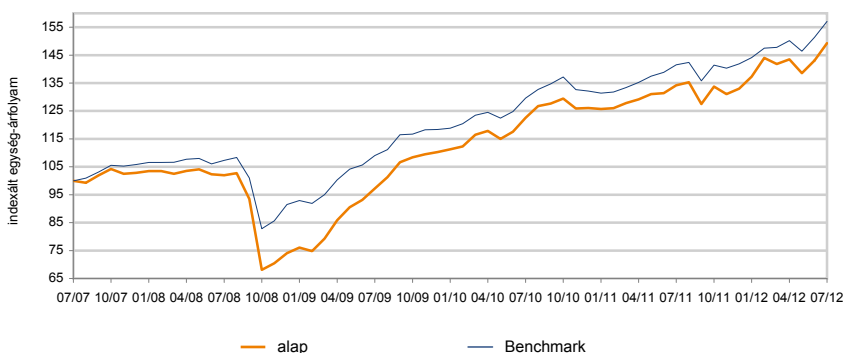
10-year Morningstar Rating™

Befektetési politika

Az alap célja, hogy olyan diverzifikált portfolió kialakításával érjen el euróban kifejezett tőkenövekményt, amely vagyónát főleg alacsony vagy közepes jövedelemmel rendelkező fejlődő országokban, OECD devizanemekben kibocsátott, hitelviszonyt megtestesítő értékpapírokból és pénzügyi instrumentumokból áll. A befektetések jelentős részét a vagyonkezelő Latin-Amerikában, Kelet-Európában és Afrikában kibocsátott hitelviszonyt megtestesítő eszközökben tartja, így például fix és változó kamatozású kötvényekben, warrantokban és átváltható kötvényekben, szindikált-és bankkölcsönök átstrukturálásából származó kötvényekben (pl. az un. „Brady” kötvények) és alárendelt kötvényekben. Az ING (L) Flex Emerging Markets Debt USD alap 2011. szeptember 23-án beolvadt az ING (L) Renta Fund Emerging Markets Debt Hard Currency alapba. Az ING (L) Flex EMD USD eredményadatai megmaradnak. Így az ING (L) Renta Fund EMD HC alap P CAP, P DIS és I CAP USD-befektetésiigycsoportjai hozamának meghatározása szimulált nettó tőkefedezeti értékek felhasználásával történik.

2011. április 29-ével beolvadt az alapba az Emerging Markets Debt (Hard Currency), az ING (L) Renta Fund SICAV részalapja. Az I Hedged CAP, I Hedged DIS, P Hedged CAP, P Hedged DIS, X Hedged CAP EUR-befektetésiigycsoportok és az X CAP HUF-befektetésiigycsoportja 2011. április 29. előtti teljesítményének meghatározása ezért a beolvadt alap nettó eszközértékén alapul (modellezett teljesítményadatok).

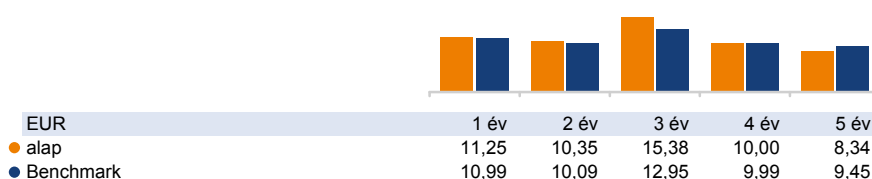
Teljesítmény



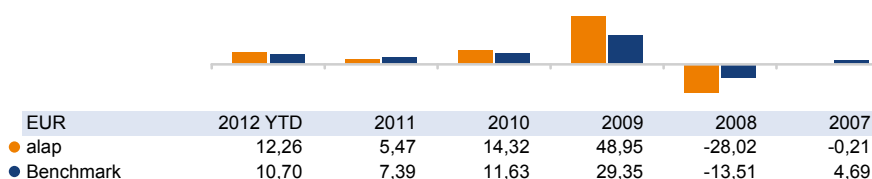
Visszatekintő hozamok (%)

EUR	1 hó	3 hó	6 hó	1 év	2 év	3 év	4 év	5 év
alap	4,31	4,02	8,72	11,25	21,78	53,58	46,41	49,28
Benchmark	3,76	4,58	9,01	10,99	21,20	44,09	46,33	57,07

Visszatekintő évesített hozamok (%)



Naptári éves hozamok (%)



Az adatok keletkezése 31/07/2012

Alapadatok

ISIN kód	LU0546915058
Bloomberg kód	IEMDPHC LX
Reuters kód	LU0546915058.LUF
Telekurs kód	11553656
WKN kód	A1H9RQ
Sedol kód	-

P osztály hozamtokésítő (hedged)	EUR
Nettó eszközérték számítás gyakoriság	napi
Az alap indulása	29/04/2011 1.000,00
Nettó eszközérték (NEÉ)	31/07/2012 4.216,64
12 havi NEÉ maximuma	18/07/2012 4.216,85
12 havi NEÉ minimuma	04/10/2011 3.538,73

Költségek

Éves alapkezelői díj	maximum	1,20%
----------------------	---------	-------

Az alap adatai

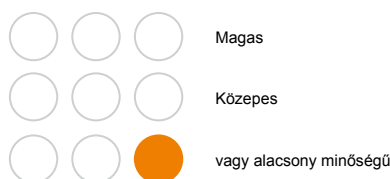
Kötvényalap (határozatlan futamidejű)	
Kibocsátás országa	Luxemburg
Összesített nettó eszközérték (milli)	1.304,75
A lejáratig számított évesített hozai	5,52%
Duration (hátralévő átlagos futamid)	7,24
Referencia index: JPM EMBI GLOBAL DIVERSIFIED HEDGED TO EURO (FROM J (R))	

Legnagyobb 10 kötvénybefektetés

T 3 1/8 05/15/19	5,86%
Russia Global 7.500% 31-mar-2030	3,45%
Indonesia Republic 8.500% 12-oct-2035	2,75%
Petronas Capital Ltd 12/08/2019 5.25%	2,26%
Philippines Republic 9.500% 02-feb-2030	2,05%
Poland Republic Of - Global 5% 23/03/2022	1,93%
Brazil (fed Rep Of)-global 8.250% 20-jan-2034	1,90%
Ci Ivory Coast Step-up Due 32	1,88%
Kazmunaigaz Finance Sub 6.375% 09-apr-2021	1,80%
Peru Republic Of - Global 8.750% 21-nov-2033	1,78%

Befektetési stílus

ING IM Box



alacsony, közepes vagy magas kamaterékenység

Jogi nyilatkozat

Kérjük olvassa el a dokumentum végén található jogi nyilatkozatot.

INVESTMENT MANAGEMENT

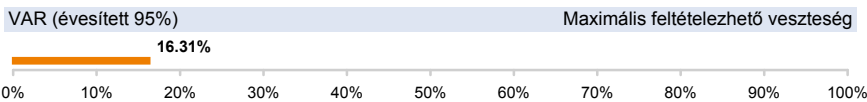


Kimutatások

EUR	1 éves	3 éves	5 éves
Volatilitás éves(itett)	12,04	8,61	16,16
Sharpe-mutató éves(itett)	0,90	1,74	0,49
Éves(itett) alfa	-2,50	0,09	-3,73
α (%)	0,26	2,43	-1,11
Béta	1,28	1,18	1,36
R2	0,92	0,88	0,95
Információs hányados éves(itett)	0,07	0,69	-0,13
Követési hiba éves(itett)	4,27	3,18	6,27

Az évesített Sharpe mutatóhoz kockázatmentes hozamként a 3 hónapos Euribor-t vettük figyelembe.

Kockázati jellemzők



A VaR (kockázatokkal súlyozott érték) egy olyan statisztikai mérőszám, amely azt mutatja meg, hogy mekkora maximális évesített veszteséget érhetünk el egy adott időszakon belül. További információért kérjük tekintse meg az alap tájékoztatóját!

Eval[®] Rating 60 havi hozam alapján

Kockázat	0	1	2	3	4	5	6
EUR	●	●	●	●	○	○	○

Az Eval[®] Rating az alapba történő befektetésekor vállalt kockázatra utal. A kockázatokat a hozamtőkésítő befektetési jegy osztály euróban mért éves hozamának szórása alapján számolják. A mutatónak 7 különböző kockázati kategóriája, amelyeket a növekvő kockázati koefficiens alapján határoznak meg (0= a legalacsonyabb kockázat, 6= a legnagyobb kockázat).

Piaci kockázat (eszközosztály szerint)



Devizakockázat (EUR)



Hitelezési kockázat (S&P minősítés alapján)



Kamatkockázat (duration)



Osztalék (bruttó)

év	-	-	-	-	-
osztalék sors	-	-	-	-	-
EUR	-	-	-	-	-

Az adatok keletkezése 31/07/2012

S&P (aggregált) besorolás

AAA	1,84%
AA	4,37%
A	7,09%
BBB	40,49%
BB	20,69%
B	13,18%
CCC	0,02%
egyéb	12,32%

Kamatkitettség

Készpénz	4,33%
1 és 3 év között	4,28%
3 és 5 év között	6,88%
5 és 7 év között	10,94%
7 és 10 év között	27,57%
több mint 10 év	46,00%

További befektetési jegy osztályok

X hozamtőkésítő	LU0546915215
I hozamfizető	LU0555021020
S hozamtőkésítő	LU0555021376

Jogi nyilatkozat

Kérjük olvassa el a dokumentum végén található jogi nyilatkozatot.

ING (L)

Renta Fund Asian Debt Hard



Overall Morningstar Rating™

Morningstar minősítés 30/06/2012



3-year Morningstar Rating™



5-year Morningstar Rating™



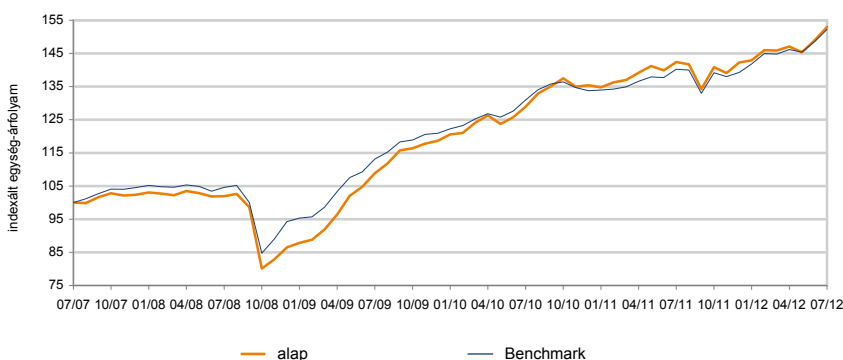
10-year Morningstar Rating™

Befektetési politika

Az alap célja, hogy olyan portfólió kialakításával érjen el tőkenövekményt, amely vagyont főleg ázsiai kibocsátók (ideértve Kína, Hong Kong, India, Indonézia, Malajzia, Pakisztán, a Fülöp Szigetek, Szingapúr, Taiwan, Thaiföld és Vietnám) által kibocsátott, amerikai dollárban denominált kötvényekben tartja.

2011. április 29-ével beolvadt az alapba az Asian Debt, az ING (L) Renta Fund SICAV részalapja. Az I CAP, P CAP, P DIS, X CAP és X DIS USD-befektetési jegyzőkönyvek 2011. április 29. előtti teljesítményének meghatározása ezért a beolvasztott alap nettó eszközértékén alapul (modellezett teljesítményadatok).

Teljesítmény



Visszatekintő hozamok (%)

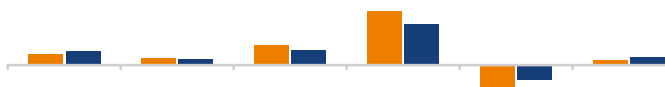
USD	1 hó	3 hó	6 hó	1 év	2 év	3 év	4 év	5 év
alap	2,74	4,00	7,05	7,44	18,65	40,55	50,07	52,98
Benchmark	2,50	4,18	7,36	8,57	16,27	34,61	45,57	52,27

Visszatekintő évesített hozamok (%)



USD	1 év	2 év	3 év	4 év	5 év
● alap	7,44	8,93	12,01	10,68	8,88
● Benchmark	8,57	7,83	10,41	9,84	8,77

Naptári éves hozamok (%)



USD	2012 YTD	2011	2010	2009	2008	2007
● alap	7,55	5,05	14,14	37,20	-15,55	3,25
● Benchmark	9,34	4,12	10,61	28,28	-9,82	5,37

INVESTMENT MANAGEMENT

Az adatok keletkezése 31/07/2012

Alapadatok

ISIN kód	LU0546914168
Bloomberg kód	INGRAPC LX
Reuters kód	LU0546914168.LUF
Telekurs kód	11553607
WKN kód	A1H9Q9
Sedol kód	-

P osztály hozamtokésítő	USD
Nettó eszközérték számítás gyakoriság	napi
Az alap indulása	29/04/2011 500,00
Nettó eszközérték (NEÉ)	31/07/2012 1.566,66
12 havi NEÉ maximuma	31/07/2012 1.566,66
12 havi NEÉ minimuma	05/10/2011 1.346,79

Költségek

Éves alapkezelői díj	maximum	1,00%
----------------------	---------	-------

Az alap adatai

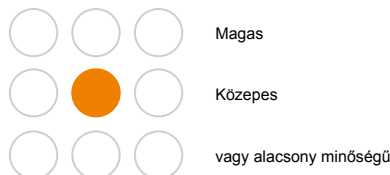
Kötvényalap (határozatlan futamidejű)	
Kibocsátás országa	Luxemburg
Összesített nettó eszközérték (milli)	182,51
A lejáratig számított évesített hozar	4,79%
Duration (hátralévő átlagos futamid)	5,36
Referencia index: ING IM JP Morgan Asia Credit Composite Index (RI)	

Legnagyobb 10 kötvénybefektetés

Hutch Wham Int 09 Ltd 09/04/2019 7.625%	3,87%
T 3 1/8 05/15/19	3,63%
Indonesia Rep 11.625% 09-04/03/2019	2,58%
Philippines Republic 9.500% 02-feb-2030	2,52%
Indonesia Republic 6.875% 17-jan-2018	1,99%
Indonesia Republic 8.500% 12-oct-2035	1,96%
Chinatrust Comm Bank Hk 5.625%	1,74%
Korea Development Bank-global 3.875% 04/05/2017	1,61%
Korea Midland Power Co 14/03/2016 5.5%	1,57%
Philippines Republic 9.500% 21-oct-2024	1,32%

Befektetési stílus

ING IM Box



alacsony, közepes vagy magas kamatérzékenység

Jogi nyilatkozat

Kérjük olvassa el a dokumentum végén található jogi nyilatkozatot.

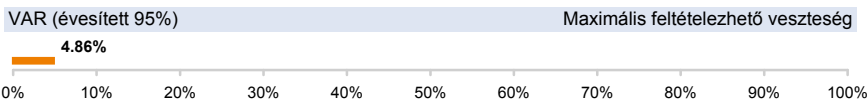


Kimutatások

USD	1 éves	3 éves	5 éves
Volatilitás éves(itett)	9,06	6,52	11,28
Sharpe-mutató éves(itett)	0,78	1,78	0,75
Éves(itett) alfa	-1,50	0,32	-0,77
α (%)	-1,13	1,60	0,10
Béta	1,06	1,12	1,12
R2	0,94	0,89	0,94
Információs hányados éves(itett)	-0,45	0,65	0,05
Követési hiba éves(itett)	2,27	2,27	3,10

Az évesített Sharpe mutatóhoz kockázatmentes hozamként a 3 hónapos Euribor-t vettük figyelembe.

Kockázati jellemzők



A VaR (kockázatokkal súlyozott érték) egy olyan statisztikai mérőszám, amely azt mutatja meg, hogy mekkora maximális évesített veszteséget érhetünk el egy adott időszakon belül. További információért kérjük tekintse meg az alap tájékoztatóját!

Eval[®] Rating 60 havi hozam alapján

Kockázat	0	1	2	3	4	5	6
USD	●	●	●	●	○	○	○

Az Eval[®] Rating az alapba történő befektetésekor vállalt kockázatra utal. A kockázatokat a hozamtőkésítő befektetési jegy osztály euróban mért éves hozamának szórása alapján számolják. A mutatónak 7 különböző kockázati kategóriája, amelyeket a növekvő kockázati koefficiens alapján határoznak meg (0= a legalacsonyabb kockázat, 6= a legnagyobb kockázat).

Piaci kockázat (eszközosztály szerint)



Devizakockázat (USD)



Hitelezési kockázat (S&P minősítés alapján)



Kamatkockázat (duration)



Osztalék (bruttó)

év	-	-	-	-	-
osztalék sors	-	-	-	-	-
USD	-	-	-	-	-

Az adatok keletkezése 31/07/2012

S&P (aggregált) besorolás

AAA	2,38%
AA	2,60%
A	30,06%
BBB	14,45%
BB	31,02%
B	4,34%
D	0,00%
egyéb	15,14%

Kamatkitettség

Készpénz	4,20%
1 és 3 év között	17,60%
3 és 5 év között	39,00%
5 és 7 év között	10,50%
7 és 10 év között	19,80%
több mint 10 év	8,90%

További befektetési jegy osztályok

X hozamtőkésítő	LU0546914242
I hozamtőkésítő	LU0555019479
P hozamfizető	LU0555019396
X hozamfizető	LU0546914598

Jogi nyilatkozat

Kérjük olvassa el a dokumentum végén található jogi nyilatkozatot.

ING (L)

Invest European Real Estate



Overall Morningstar Rating™
Morningstar minősítés 30/06/2012



3-year Morningstar Rating™



5-year Morningstar Rating™

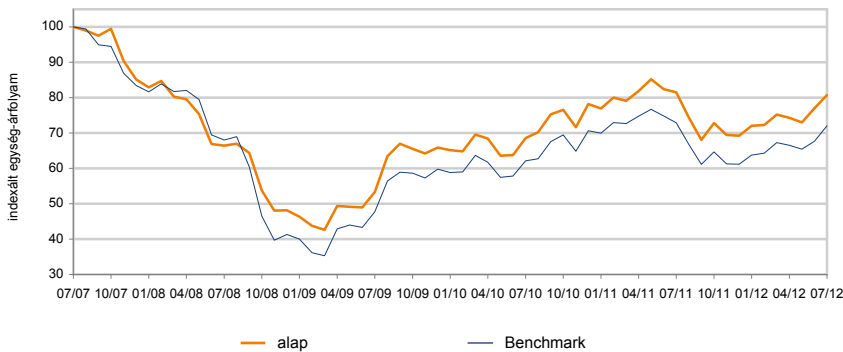


10-year Morningstar Rating™

Befektetési politika

Az alap elsősorban az Európa országokban alapított, tőzsdén jegyzett vagy forgalmazott, az ingatlan szektorban működő, vállalatok részvényeinek és /vagy más átváltható értékpapírjainak diverzifikált portfóliójába fektet.

Teljesítmény



Visszatekintő hozamok (%)

EUR	1 hó	3 hó	6 hó	1 év	2 év	3 év	4 év	5 év
alap	4,80	8,66	12,03	-0,94	17,76	51,45	21,49	-19,26
Benchmark	6,44	8,29	13,01	-1,16	15,97	50,90	5,94	-27,94

Visszatekintő évesített hozamok (%)



EUR	1 év	2 év	3 év	4 év	5 év
● alap	-0,94	8,52	14,84	4,99	-4,19
● Benchmark	-1,16	7,69	14,70	1,45	-6,34

Naptári éves hozamok (%)



EUR	2012 YTD	2011	2010	2009	2008	2007
● alap	16,58	-11,45	18,68	36,91	-43,50	-27,36
● Benchmark	17,73	-13,39	18,21	44,61	-50,45	-29,32

INVESTMENT MANAGEMENT

Az adatok keletkezése 31/07/2012

Alapadatok

ISIN kód	LU0119205192
Bloomberg kód	INGLEIP LX
Reuters kód	LU0119205192.LUF
Telekurs kód	1163281
WKN kód	937486
Sedol kód	-

P osztály hozamtokésítő	EUR	
Nettó eszközérték számítás gyakorisága	napi	
Az alap indulása	22/05/1991	10.000,00
Nettó eszközérték (NEÉ)	31/07/2012	684,02
12 havi NEÉ maximuma	30/07/2012	689,74
12 havi NEÉ minimuma	24/11/2011	533,93

Költségek

Éves alapkezelői díj	1,50%
----------------------	-------

Az alap adatai

Részvényalap (határozatlan futamidejű)	
Kibocsátás országa	Luxemburg
Összesített nettó eszközérték (milli)	135,08
Referencia index: ING IM 10/40 GPR 250 Europe 20% UK Index (NRI)	

Legnagyobb 10 részvénybefektetés

Unibail-rodamco	9,09%
Land Securities Group	6,99%
Kleppierre	6,91%
Hammerson	5,90%
Immofinanz	5,50%
Swiss Prime Site-reg	5,01%
Psp Swiss Property Ag-reg	5,00%
Deutsche Wohnen Ag-br	4,87%
Derwent London Plc	4,52%
Hufvudstaden Ab-a Shs	4,48%

Befektetési stílus

Morningstar Box



érték, vegyes vagy növekedés alapú stílus

Jogi nyilatkozat

Kérjük olvassa el a dokumentum végén található jogi nyilatkozatot.

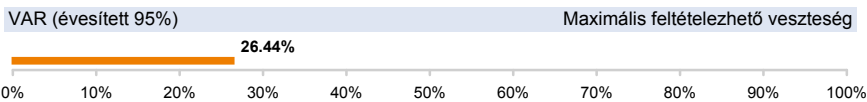


Kimutatások

EUR	1 éves	3 éves	5 éves
Volatilitás éves(itett)	18,37	19,11	21,27
Sharpe-mutató éves(itett)	-0,07	0,76	-0,22
Éves(itett) alfa	0,27	0,16	0,83
α (%)	0,22	0,14	2,16
Béta	1,00	1,00	0,83
R2	0,97	0,97	0,92
Információs hányados éves(itett)	0,09	0,05	0,32
Követési hiba éves(itett)	3,18	3,20	8,14

Az évesített Sharpe mutatóhoz kockázatmentes hozamként a 3 hónapos Euribor-t vettük figyelembe.

Kockázati jellemzők



A VaR (kockázatokkal súlyozott érték) egy olyan statisztikai mérőszám, amely azt mutatja meg, hogy mekkora maximális évesített veszteséget érhetünk el egy adott időszakon belül. További információért kérjük tekintse meg az alap tájékoztatóját!

Eval[®] Rating 60 havi hozam alapján

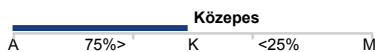


Az Eval[®] Rating az alapba történő befektetéskor vállalt kockázatra utal. A kockázatokat a hozamtőkésítő befektetési jegy osztály euróban mért éves hozamának szórása alapján számolják. A mutatónak 7 különböző kockázati kategóriája, amelyeket a növekvő kockázati koefficiens alapján határoznak meg (0= a legalacsonyabb kockázat, 6= a legnagyobb kockázat).

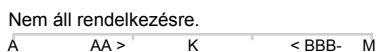
Piaci kockázat (eszközosztály szerint)



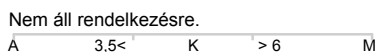
Devizakockázat (EUR)



Hitelezési kockázat (S&P minősítés alapján)



Kamatkockázat (duration)



Osztalék (bruttó)

év	-	-	-	-	-
osztalék sors	-	-	-	-	-
EUR	-	-	-	-	-

Az adatok keletkezése 31/07/2012

Országok szerinti megoszlás

Egyesült Királyság	25,35%
Franciaország	25,11%
Svájc	12,55%
Svédország	9,14%
Németország	8,25%
Hollandia	8,23%
Ausztria	5,50%
Luxemburg	1,67%
Olaszország	0,91%

Devizák szerinti megoszlás

EUR	51,85%
GBP	25,35%
CHF	12,92%
SEK	9,30%
CZK	0,57%
PLN	0,00%
USD	0,00%

További befektetési jegy osztályok

X hozamtőkésítő	LU0121177280
I hozamtőkésítő	LU0191250173
P hozamfizető	LU0119205275
I hozamfizető	LU0780215942
S hozamtőkésítő	LU0293044839

Jogi nyilatkozat

Kérjük olvassa el a dokumentum végén található jogi nyilatkozatot.

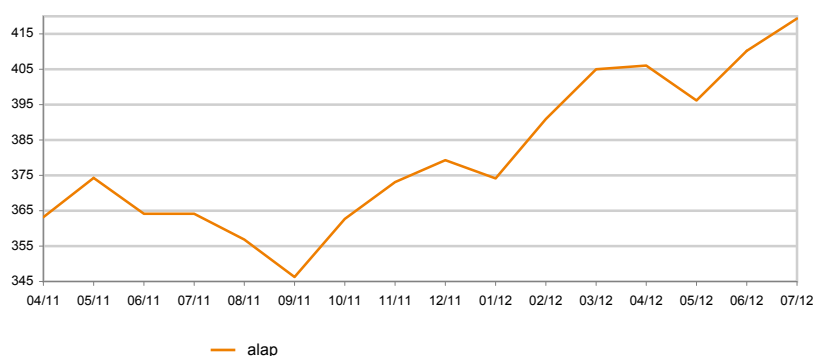
ING (L)

Invest Food & Beverages

Befektetési politika

Az alap célja, hogy olyan portfólió kialakításával érjen el tőkenövekményt, amely vagyont nagyrészt az alapvető fogyasztási cikk szektorban működő vállalatok részvényeinek és/vagy más átváltható értékpapírjainak diverzifikált portfóliójába fekteti. Konkrétabban a következő vállalatok részvényei érintettek: Élelmiszer-, ital- és dohányárak gyártói, illetve forgalmazói, nem tartós fogyasztási cikkek, illetve higiéniai cikkek gyártói, élelmiszer- és gyógyszeripari termékek forgalmazói.

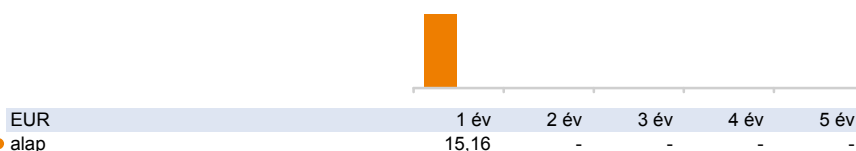
Teljesítmény



Visszatekintő hozamok (%)

EUR	1 hó	3 hó	6 hó	1 év	2 év	3 év	4 év	5 év
alap	2,23	3,28	12,09	15,16	-	-	-	-

Visszatekintő évesített hozamok (%)



Naptári éves hozamok (%)



INVESTMENT MANAGEMENT

Az adatok keletkezése 31/07/2012

Alapadatok

ISIN kód	LU0546912469
Bloomberg kód	INGEHP LX
Reuters kód	LU0546912469.LUF
Telekurs kód	11789565
WKN kód	A1JFYX
Sedol kód	-

P osztály hozamtökésítő (hedged)	EUR	
Nettó eszközérték számítás gyakorisága	napi	
Az alap indulása	08/04/2011	500,00
Nettó eszközérték (NEÉ)	31/07/2012	419,37
12 havi NEÉ maximuma	30/07/2012	420,20
12 havi NEÉ minimuma	10/08/2011	335,36

Költségek

Éves alapkezelői díj	maximum	1,50%
----------------------	---------	-------

Az alap adatai

Részvényalap (határozatlan futamidejű)	
Kibocsátás országa	Luxemburg
Összesített nettó eszközérték (milli)	184,32
Referencia index:	-

Legnagyobb 10 részvénybefektetés

Nestle	9,30%
Philip Morris International	7,32%
British American Tobacco	7,21%
Pepsico Inc	5,25%
Imperial Tobacco Group	5,16%
Unilever Nv Cert	4,84%
Colgate-palmolive Co	4,82%
Kraft Foods Inc-class A	4,80%
Japan Tobacco Inc	4,78%
Cvs Caremark Corp	4,63%

Befektetési stílus

Morningstar Box



érték, vegyes vagy növekedés alapú stílus

Jogi nyilatkozat

Kérjük olvassa el a dokumentum végén található jogi nyilatkozatot.

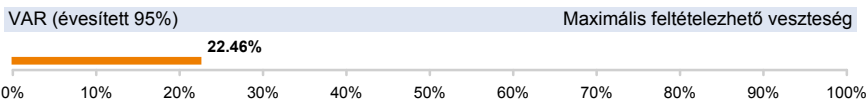


Kimutatások

EUR	1 éves	3 éves	5 éves
Volatilitás éves(itett)	9,74	-	-
Sharpe-mutató éves(itett)	1,52	-	-
Éves(itett) alfa	-	-	-
α (%)	-	-	-
Béta	-	-	-
R2	-	-	-
Információs hányados éves(itett)	-	-	-
Követési hiba éves(itett)	-	-	-

Az évesített Sharpe mutatóhoz kockázatmentes hozamként a 3 hónapos Euribor-t vettük figyelembe.

Kockázati jellemzők



A VaR (kockázatokkal súlyozott érték) egy olyan statisztikai mérőszám, amely azt mutatja meg, hogy mekkora maximális évesített veszteséget érhetünk el egy adott időszakon belül. További információkért kérjük tekintse meg az alap tájékoztatóját!

Eval[®] Rating 60 havi hozam alapján

Kockázat	0	1	2	3	4	5	6
EUR	●	●	●	●	●	○	○

Az Eval[®] Rating az alapba történő befektetéskor vállalt kockázatra utal. A kockázatokat a hozamteljesítmény befektetési jegy osztály euróban mért éves hozamának szórása alapján számolják. A mutatónak 7 különböző kockázati kategóriája, amelyeket a növekvő kockázati koefficiens alapján határoznak meg (0= a legacsonyabb kockázat, 6= a legnagyobb kockázat).

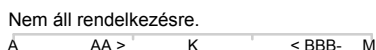
Piaci kockázat (eszközosztály szerint)



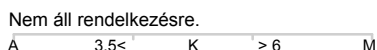
Devizakockázat (EUR)



Hitelezési kockázat (S&P minősítés alapján)



Kamatkockázat (duration)



Osztalék (bruttó)

év	-	-	-	-
osztalék sors	-	-	-	-
EUR	-	-	-	-

Az adatok keletkezése 31/07/2012

Országok szerinti megoszlás

Amerikai Egyesült Államok	38,31%
Egyesült Királyság	16,44%
Svájc	9,30%
Japán	6,03%
Franciaország	5,14%
Hollandia	4,84%
Kajmán szigetek	3,30%
Belgium	2,91%
Hong Kong	2,54%
egyéb	11,20%

További befektetési jegy osztályok

P hozamteljesítő	LU0332193852
X hozamteljesítő	LU0332193779
I hozamteljesítő	LU0555017184

Jogi nyilatkozat

Kérjük olvassa el a dokumentum végén található jogi nyilatkozatot.

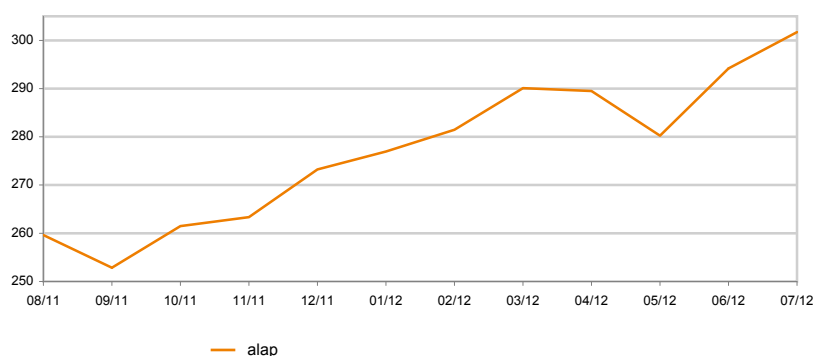
ING (L)

Invest Health Care

Befektetési politika

Az alap elsősorban az egészségügyi szektorban működő, vállalatok részvényeinek és/vagy más átváltható értékpapírjainak diversifikált portfoliójába fektet. Konkrétan a következő iparágak részvényei érintettek: egészségügyi segédeszközök és szolgáltatások (beleértve az orvosi segédeszközök gyártóit, forgalmazóit, alapvető orvosi szolgáltatások nyújtóit, illetve az egészségügyi infrastruktúra tulajdonosait és működtetőit); gyógyszeripari és biotechnológiai termékek kutatói, fejlesztői, gyártói és forgalmazói.

Teljesítmény



Visszatekintő hozamok (%)

EUR	1 hó	3 hó	6 hó	1 év	2 év	3 év	4 év	5 év
alap	2,57	4,23	8,94	-	-	-	-	-

Visszatekintő évesített hozamok (%)

EUR	1 év	2 év	3 év	4 év	5 év
● alap	-	-	-	-	-

Naptári éves hozamok (%)

EUR	2012 YTD	1 év	2 év	3 év	4 év	5 év
● alap	10,42	-	-	-	-	-

Az adatok keletkezése 31/07/2012

Alapadatok

ISIN kód	LU0546688564
Bloomberg kód	IHCPCHC LX
Reuters kód	LU0546688564.LUF
Telekurs kód	11804460
WKN kód	A1JFYF
Sedol kód	-

P osztály hozamtokésítő (hedged)	EUR	
Nettó eszközérték számítás gyakorisága	napi	
Az alap indulása	08/04/2011	250,00
Nettó eszközérték (NEÉ)	31/07/2012	301,73
12 havi NEÉ maximuma	19/07/2012	304,10
12 havi NEÉ minimuma	10/08/2011	233,89

Költségek

Éves alapkezelői díj	maximum	1,50%
----------------------	---------	-------

Az alap adatai

Részvényalap (határozatlan futamidejű)	
Kibocsátás országa	Luxemburg
Összesített nettó eszközérték (milli)	189,36
Referencia index:	-

Legnagyobb 10 részvénybefektetés

Pfizer Inc	7,50%
Merck & Co. Inc.	6,97%
Roche Holding Genuss	6,27%
Glaxosmithkline	4,94%
Johnson & Johnson	4,78%
Eli Lilly & Co	4,18%
Medtronic Inc	3,99%
Abbott Laboratories	3,77%
Celgene Corp	3,39%
Novartis	2,96%

Befektetési stílus

Morningstar Box



érték, vegyes vagy növekedés alapú stílus

Jogi nyilatkozat

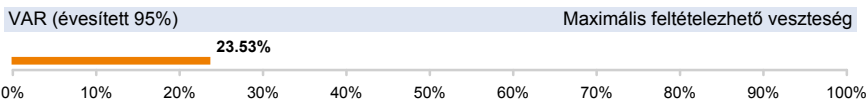
Kérjük olvassa el a dokumentum végén található jogi nyilatkozatot.

Kimutatások

EUR	1 éves	3 éves	5 éves
Volatilitás éves(itett)	-	-	-
Sharpe-mutató éves(itett)	-	-	-
Éves(itett) alfa	-	-	-
α (%)	-	-	-
Béta	-	-	-
R2	-	-	-
Információs hányados éves(itett)	-	-	-
Követési hiba éves(itett)	-	-	-

Az évesített Sharpe mutatóhoz kockázatmentes hozamként a 3 hónapos Euribor-t vettük figyelembe.

Kockázati jellemzők



A VaR (kockázatokkal súlyozott érték) egy olyan statisztikai mérőszám, amely azt mutatja meg, hogy mekkora maximális évesített veszteséget érhetünk el egy adott időszakon belül. További információkért kérjük tekintse meg az alap tájékoztatóját!

Eval[®] Rating 60 havi hozam alapján

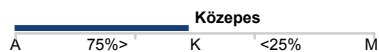
Kockázat	0	1	2	3	4	5	6
EUR	●	●	●	●	●	○	○

Az Eval[®] Rating az alapba történő befektetésekor vállalt kockázatra utal. A kockázatokat a hozamtőkésítő befektetési jegy osztály euróban mért éves hozamának szórása alapján számolják. A mutatónak 7 különböző kockázati kategóriája, amelyeket a növekvő kockázati koefficiens alapján határoznak meg (0= a legalacsonyabb kockázat, 6= a legnagyobb kockázat).

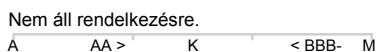
Piaci kockázat (eszközosztály szerint)



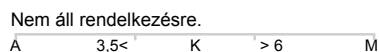
Devizakockázat (EUR)



Hitelezési kockázat (S&P minősítés alapján)



Kamatkockázat (duration)



Osztalék (bruttó)

év	-	-	-	-
osztalék sors	-	-	-	-
EUR	-	-	-	-

Az adatok keletkezése 31/07/2012

Országok szerinti megoszlás

Amerikai Egyesült Államok	57,33%
Svájc	10,38%
Egyesült Királyság	7,92%
Németország	6,48%
Japán	5,46%
Dánia	2,68%
Franciaország	1,64%
Izrael	1,47%
Ausztrália	1,33%
egyéb	5,31%

Devizák szerinti megoszlás

EUR	52,09%
USD	31,28%
CHF	5,84%
GBP	4,25%
JPY	2,88%
DKK	1,44%
ILS	0,82%
AUD	0,72%
CAD	0,45%
SEK	0,23%

További befektetési jegy osztályok

P hozamtőkésítő	LU0341736568
X hozamtőkésítő	LU0341736642
I hozamtőkésítő	LU0555017853

Jogi nyilatkozat

Kérjük olvassa el a dokumentum végén található jogi nyilatkozatot.

ING (L)

Invest Europe High Dividend



Overall Morningstar Rating™
Morningstar minősítés 30/06/2012



3-year Morningstar Rating™

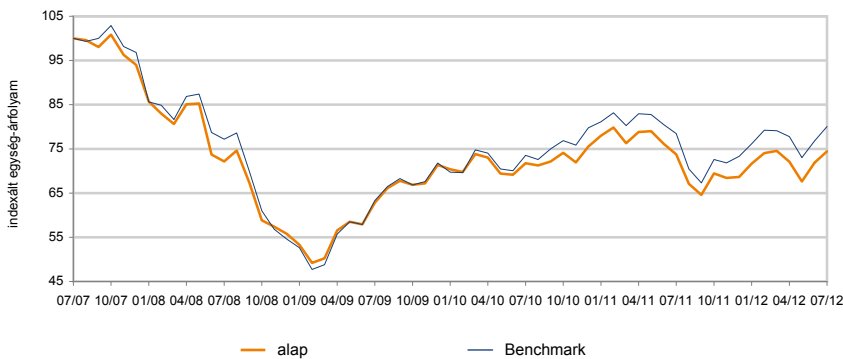


5-year Morningstar Rating™

Befektetési politika

Az alap elsősorban Európa országában alapított, tőzsdén jegyzett vagy forgalmazott vállalatok attraktív osztalékfizetést ígérő részvényeinek és/vagy más átváltható értékpapírjainak diversifikált portfóliójába fektet.

Teljesítmény



Visszatekintő hozamok (%)

EUR	1 hó	3 hó	6 hó	1 év	2 év	3 év	4 év	5 év
alap	3,55	3,26	3,88	0,92	3,70	18,51	3,13	-25,58
Benchmark	4,20	2,92	5,14	2,00	8,85	26,49	3,68	-19,96

Visszatekintő évesített hozamok (%)



EUR	1 év	2 év	3 év	4 év	5 év
● alap	0,92	1,84	5,82	0,77	-5,74
● Benchmark	2,00	4,33	8,15	0,91	-4,36

Naptári éves hozamok (%)



EUR	2012 YTD	2011	2010	2009	2008	2007
● alap	8,39	-9,11	5,88	27,98	-40,69	-5,89
● Benchmark	9,15	-8,08	11,10	31,59	-43,64	2,69

Az adatok keletkezése 31/07/2012

Alapadatok

ISIN kód	LU0205350837
Bloomberg kód	INGEHPC LX
Reuters kód	LU0205350837.LUF
Telekurs kód	1993974
WKN kód	A0EQ3V
Sedol kód	-

P osztály hozamtokésítő	EUR
Nettó eszközérték számítás gyakorisága	napi
Az alap indulása	01/12/2004 250,00
Nettó eszközérték (NEÉ)	31/07/2012 278,81
12 havi NEÉ maximuma	16/03/2012 288,17
12 havi NEÉ minimuma	22/09/2011 227,31

Költségek

Éves alapkezelői díj	1,50%
----------------------	-------

Az alap adatai

Részvényalap (határozatlan futamidejű)	
Kibocsátás országa	Luxemburg
Összesített nettó eszközérték (milli)	397,09
Referencia index: MSCI Europe Index (NRI)	

Legnagyobb 10 részvénybefektetés

Roche Holding Genuss	3,03%
Novartis	2,95%
Bp	2,94%
Glaxosmithkline	1,91%
Hsbc Holdings (gb)	1,87%
Repsol Ypf	1,82%
Kpn (kon.)	1,80%
Edf	1,71%
Homeserve Plc	1,68%
Hays Plc	1,42%

Befektetési stílus

Morningstar Box



érték, vegyes vagy növekedés alapú stílus

Jogi nyilatkozat

Kérjük olvassa el a dokumentum végén található jogi nyilatkozatot.

INVESTMENT MANAGEMENT

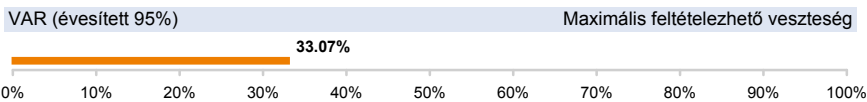


Kimutatások

EUR	1 éves	3 éves	5 éves
Volatilitás éves(itett)	17,65	13,60	17,45
Sharpe-mutató éves(itett)	0,03	0,40	-0,35
Éves(itett) alfa	-1,00	-1,76	-1,84
α (%)	-1,08	-2,32	-1,38
Béta	0,95	0,95	0,92
R2	0,96	0,95	0,94
Információs hányados éves(itett)	-0,29	-0,66	-0,29
Követési hiba éves(itett)	3,50	3,16	4,65

Az évesített Sharpe mutatóhoz kockázatmentes hozamként a 3 hónapos Euribor-t vettük figyelembe.

Kockázati jellemzők



A VaR (kockázatokkal súlyozott érték) egy olyan statisztikai mérőszám, amely azt mutatja meg, hogy mekkora maximális évesített veszteséget érhetünk el egy adott időszakon belül. További információért kérjük tekintse meg az alap tájékoztatóját!

Eval[®] Rating 60 havi hozam alapján



Az Eval[®] Rating az alapba történő befektetéskor vállalt kockázatra utal. A kockázatokat a hozamtökésítő befektetési jegy osztály euróban mért éves hozamának szórása alapján számolják. A mutatónak 7 különböző kockázati kategóriája, amelyeket a növekvő kockázati koefficiens alapján határoznak meg (0= a legalacsonyabb kockázat, 6= a legnagyobb kockázat).

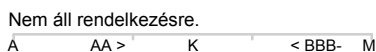
Piaci kockázat (eszközosztály szerint)



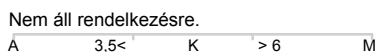
Devizakockázat (EUR)



Hitelezési kockázat (S&P minősítés alapján)



Kamatkockázat (duration)



Osztalék (bruttó)

év	-	-	-	-
osztalék sors	-	-	-	-
EUR	-	-	-	-

Az adatok keletkezése 31/07/2012

Országok szerinti megoszlás

Egyesült Királyság	31,36%
Franciaország	11,96%
Németország	10,80%
Svájc	8,34%
Hollandia	5,47%
Spanyolország	4,29%
Olaszország	3,18%
Svédország	2,57%
Belgium	2,41%
egyéb	19,62%

Iparágak szerinti megoszlás

pénzügy	21,78%
ipar	16,46%
egészségügy	11,84%
közművek	9,39%
alanyagok	9,14%
energia	8,21%
diszkracionális fogyasztási javak	6,48%
alapvető fogyasztási javak	6,31%
telekommunikáció	5,75%
informatiótechnológia	4,64%

További befektetési jegy osztályok

X hozamtökésítő	LU0205352882
I hozamtökésítő	LU0205353187
P hozamfizető	LU0205351728
I hozamfizető	LU0218792157
S hozamtökésítő	LU0293043864

Jogi nyilatkozat

Kérjük olvassa el a dokumentum végén található jogi nyilatkozatot.

ING (L)

Invest Euro Equity



Overall Morningstar Rating™
Morningstar minősítés 30/06/2012



3-year Morningstar Rating™



5-year Morningstar Rating™

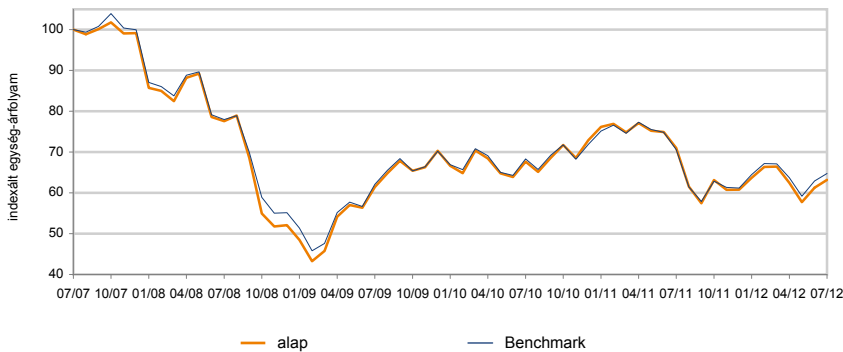


10-year Morningstar Rating™

Befektetési politika

Az alap elsősorban az euró zóna (EMU) országaiban alapított, tőzsdén jegyzett vagy forgalmazott vállalatok részvényeinek és/vagy más átváltható értékpapírjainak diverzifikált portfoliójába fektet.

Teljesítmény



Visszatekintő hozamok (%)

EUR	1 hó	3 hó	6 hó	1 év	2 év	3 év	4 év	5 év
alap	3,17	1,20	-0,80	-10,99	-6,59	2,92	-18,53	-36,81
Benchmark	2,92	1,68	0,46	-8,28	-5,24	4,30	-16,93	-35,24

Visszatekintő évesített hozamok (%)



EUR		1 év	2 év	3 év	4 év	5 év
● alap		-10,99	-3,35	0,96	-4,99	-8,77
● Benchmark		-8,28	-2,65	1,41	-4,53	-8,32

Naptári éves hozamok (%)



EUR	2012 YTD	2011	2010	2009	2008	2007
● alap	3,94	-16,60	3,66	35,08	-47,50	4,88
● Benchmark	5,85	-14,89	2,40	27,32	-44,85	7,82

INVESTMENT MANAGEMENT

Az adatok keletkezése 31/07/2012

Alapadatok

ISIN kód	LU0095527585
Bloomberg kód	INGEMQA LX
Reuters kód	LU0095527585.LUF
Telekurs kód	470424
WKN kód	989810
Sedol kód	-

P osztály hozamtokésítő	EUR	
Nettó eszközérték számítás gyakorisága	napi	
Az alap indulása	08/04/2011	100,00
Nettó eszközérték (NEÉ)	31/07/2012	91,00
12 havi NEÉ maximuma	01/08/2011	100,16
12 havi NEÉ minimuma	22/09/2011	78,08

Költségek

Éves alapkezelői díj	1,30%
----------------------	-------

Az alap adatai

Részvényalap (határozatlan futamidejű)	
Kibocsátás országa	Luxemburg
Összesített nettó eszközérték (milli)	283,43
Referencia index: ING IM MSCI EMU Index (NRI)	

Legnagyobb 10 részvénybefektetés

Sanofi	5,72%
Total	5,26%
Siemens	4,38%
Gdf Suez	3,02%
Lvmh Moet Hennessy Louis Vui	2,70%
Volkswagen Ag-pfd	2,67%
Allianz	2,48%
Arcelormittal	2,39%
Danone	2,37%
Daimler Ag-registered Shares	2,36%

Befektetési stílus

Morningstar Box



érték, vegyes vagy növekedés alapú stílus

Jogi nyilatkozat

Kérjük olvassa el a dokumentum végén található jogi nyilatkozatot.

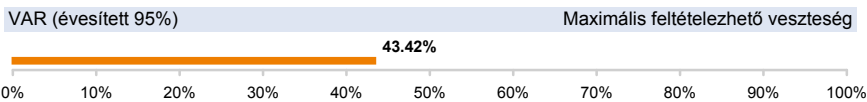


Kimutatások

EUR	1 éves	3 éves	5 éves
Volatilitás éves(itett)	23,53	18,45	23,09
Sharpe-mutató éves(itett)	-0,48	0,03	-0,40
Éves(itett) alfa	-2,28	-0,42	0,38
α (%)	-2,71	-0,45	-0,45
Béta	1,06	1,04	1,07
R2	0,99	0,99	0,99
Információs hányados éves(itett)	-1,20	-0,20	-0,13
Követési hiba éves(itett)	2,44	2,13	3,34

Az évesített Sharpe mutatóhoz kockázatmentes hozamként a 3 hónapos Euribor-t vettük figyelembe.

Kockázati jellemzők



A VaR (kockázatokkal súlyozott érték) egy olyan statisztikai mérőszám, amely azt mutatja meg, hogy mekkora maximális évesített veszteséget érhetünk el egy adott időszakon belül. További információkért kérjük tekintse meg az alap tájékoztatóját!

Eval[®] Rating 60 havi hozam alapján



Az Eval[®] Rating az alapba történő befektetésekor vállalt kockázatra utal. A kockázatokat a hozamtőkésítő befektetési jegy osztály euróban mért éves hozamának szórása alapján számolják. A mutatónak 7 különböző kockázati kategóriája, amelyeket a növekvő kockázati koefficiens alapján határoznak meg (0= a legalacsonyabb kockázat, 6= a legnagyobb kockázat).

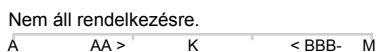
Piaci kockázat (eszközosztály szerint)



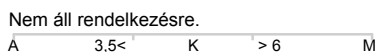
Devizakockázat (EUR)



Hitelezési kockázat (S&P minősítés alapján)



Kamatkockázat (duration)



Osztalék (bruttó)

év	-	-	-	-
osztalék sors	-	-	-	-
EUR	-	-	-	-

Az adatok keletkezése 31/07/2012

Országok szerinti megoszlás

Franciaország	38,66%
Németország	25,24%
Hollandia	10,96%
Spanyolország	5,36%
Olaszország	4,66%
Portugália	2,46%
Luxemburg	2,39%
Belgium	1,98%
Ausztrália	1,95%
egyéb	6,33%

Iparágak szerinti megoszlás

pénzügy	18,10%
diszkrécionális fogyasztási javak	13,67%
alapvető fogyasztási javak	12,99%
ipar	11,86%
alapanyagok	10,61%
energia	9,86%
egészségügy	7,68%
közművek	7,01%
telekommunikáció	4,56%
informatéchnológia	3,67%

További befektetési jegy osztályok

X hozamtőkésítő	LU0113307978
I hozamtőkésítő	LU0095084066
P hozamfizető	LU0095527312
S hozamtőkésítő	LU0293043518

Jogi nyilatkozat

Kérjük olvassa el a dokumentum végén található jogi nyilatkozatot.

ING (L)

Invest US (ECC)



Overall Morningstar Rating™
Morningstar minősítés 30/06/2012



3-year Morningstar Rating™

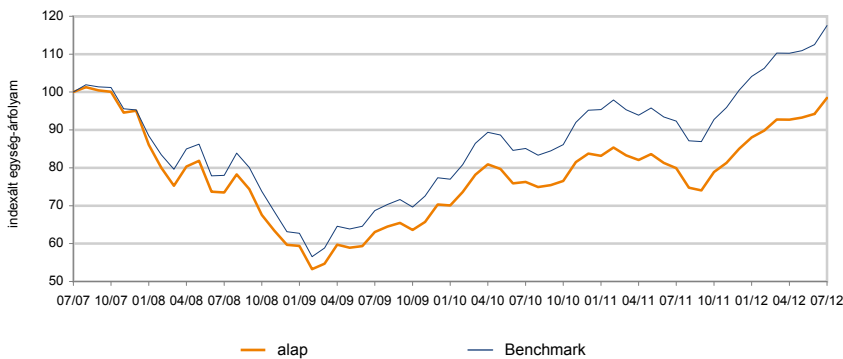


5-year Morningstar Rating™

Befektetési politika

Az alap elsősorban az Amerikai Egyesült Államokban alapított, illetve e tőzsdéken jegyzett vagy forgalmazott vállalatok részvényeinek és/vagy más átváltható értékpapírjainak diverzifikált portfóliójába fektet.

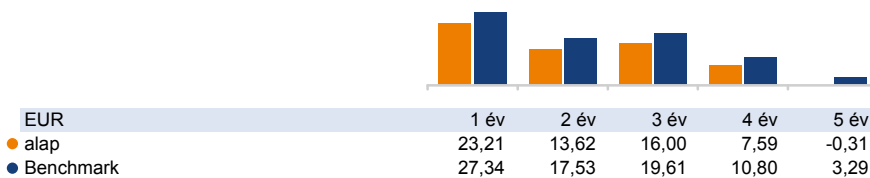
Teljesítmény



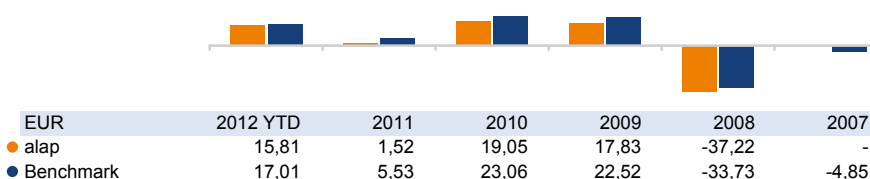
Visszatekintő hozamok (%)

EUR	1 hó	3 hó	6 hó	1 év	2 év	3 év	4 év	5 év
alap	4,47	6,19	11,88	23,21	29,10	56,10	34,01	-1,54
Benchmark	4,47	6,63	12,93	27,34	38,13	71,11	50,72	17,57

Visszatekintő évesített hozamok (%)



Naptári éves hozamok (%)



Az adatok keletkezése 31/07/2012

Alapadatok

ISIN kód	LU0273690221
Bloomberg kód	INGENHH LX
Reuters kód	LU0273690221.LUF
Telekurs kód	2763019
WKN kód	AOM9TG
Sedol kód	-

P osztály hozamtokésítő	EUR
Nettó eszközérték számítás gyakorisága	napi
Az alap indulása	- 267,59
Nettó eszközérték (NEÉ)	31/07/2012 250,74
12 havi NEÉ maximuma	30/07/2012 253,22
12 havi NEÉ minimuma	19/08/2011 174,80

Költségek

Éves alapkezelői díj	1,30%
----------------------	-------

Az alap adatai

Részvényalap (határozatlan futamidejű)	
Kibocsátás országa	Luxemburg
Összesített nettó eszközérték (milli)	168,70
Referencia index: ING IM S&P 500 Index (RI)	

Legnagyobb 10 részvénybefektetés

Apple	4,59%
Exxon Mobil Corp	2,87%
Microsoft Corp	1,73%
Chevron Corp	1,72%
Pfizer Inc	1,52%
Google A	1,40%
Procter & Gamble Co/the	1,40%
Ibm Corp	1,37%
Philip Morris International	1,33%
Verizon Communications	1,28%

Befektetési stílus

Morningstar Box



érték, vegyes vagy növekedés alapú stílus

Jogi nyilatkozat

Kérjük olvassa el a dokumentum végén található jogi nyilatkozatot.

INVESTMENT MANAGEMENT



ING (L)

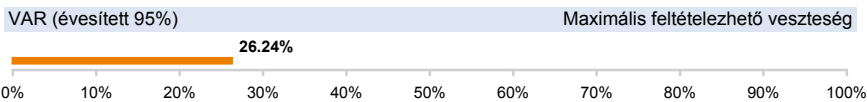
Invest US (ECC)

Kimutatások

EUR	1 éves	3 éves	5 éves
Volatilitás éves(itett)	11,67	11,22	15,93
Sharpe-mutató éves(itett)	1,96	1,39	-0,04
Éves(itett) alfa	-4,45	-3,12	-3,47
α (%)	-4,12	-3,61	-3,60
Béta	1,05	1,00	1,00
R2	0,99	0,99	0,98
Információs hányados éves(itett)	-3,14	-2,47	-1,56
Követési hiba éves(itett)	1,03	1,22	2,22

Az évesített Sharpe mutatóhoz kockázatmentes hozamként a 3 hónapos Euribor-t vettük figyelembe.

Kockázati jellemzők



A VaR (kockázatokkal súlyozott érték) egy olyan statisztikai mérőszám, amely azt mutatja meg, hogy mekkora maximális évesített veszteséget érhetünk el egy adott időszakon belül. További információért kérjük tekintse meg az alap tájékoztatóját!

Eval[®] Rating 60 havi hozam alapján



Az Eval[®] Rating az alapba történő befektetésekor vállalt kockázatra utal. A kockázatokat a hozamtökésítő befektetési jegy osztály euróban mért éves hozamának szórása alapján számolják. A mutatónak 7 különböző kockázati kategóriája, amelyeket a növekvő kockázati koefficiens alapján határoznak meg (0= a legalacsonyabb kockázat, 6= a legnagyobb kockázat).

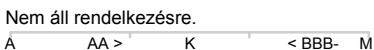
Piaci kockázat (eszközosztály szerint)



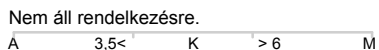
Devizakockázat (EUR)



Hitelezési kockázat (S&P minősítés alapján)



Kamatkockázat (duration)



Osztalék (bruttó)

év	-	-	-	-	-
osztalék sors	-	-	-	-	-
EUR	-	-	-	-	-

Az adatok keletkezése 31/07/2012

Iparágak szerinti megoszlás

informatiótechnológia	20,76%
pénzügy	13,17%
diszkrécionális fogyasztási javak	11,99%
egészségügy	11,86%
alapvető fogyasztási javak	11,30%
energia	11,05%
ipar	8,83%
közművek	4,49%
alapanyagok	3,36%
telekommunikáció	3,18%

További befektetési jegy osztályok

I hozamtökésítő	LU0293042627
-----------------	--------------

Jogi nyilatkozat

Kérjük olvassa el a dokumentum végén található jogi nyilatkozatot.

ING (L)

Invest Global Opportunities



Overall Morningstar Rating™
Morningstar minősítés 30/06/2012



3-year Morningstar Rating™

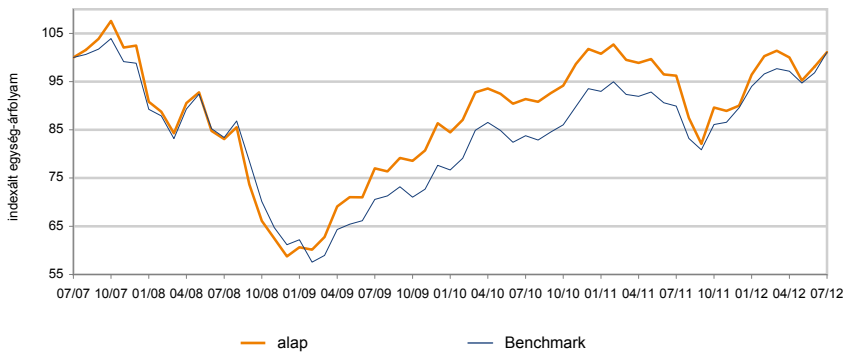


5-year Morningstar Rating™

Befektetési politika

A befektetési alap elsődlegesen olyan, a világ bármely iparosított országában működő, vagy ezen országok tőzsdéin jegyzett vagy forgalmazott vállalatok részvényeinek és/vagy más átváltható értékpapírjainak diverzifikált portfóliójába fektet, amelyek a globális átlagnál magasabb jövedelemnövekedést érhetnek el.

Teljesítmény



Visszatekintő hozamok (%)

EUR	1 hó	3 hó	6 hó	1 év	2 év	3 év	4 év	5 év
alap	3,09	1,11	4,87	5,07	10,64	31,29	21,71	1,11
Benchmark	4,45	4,07	7,58	12,44	20,68	43,26	21,21	1,12

Visszatekintő évesített hozamok (%)



EUR	1 év	2 év	3 év	4 év	5 év
● alap	5,07	5,18	9,50	5,03	0,22
● Benchmark	12,44	9,85	12,73	4,93	0,22

Naptári éves hozamok (%)



EUR	2012 YTD	2011	2010	2009	2008	2007
● alap	12,32	-11,53	17,84	47,00	-42,67	13,47
● Benchmark	12,89	-4,25	20,50	26,87	-38,08	3,51

INVESTMENT MANAGEMENT

Az adatok keletkezése 31/07/2012

Alapadatok

ISIN kód	LU0250158358
Bloomberg kód	INGGOPC LX
Reuters kód	LU0250158358.LUF
Telekurs kód	2412104
WKN kód	A0LG8Q
Sedol kód	-

P osztály hozamtökésítő	EUR	
Nettó eszközérték számítás gyakorisága	napi	
Az alap indulása	30/08/2006	250,00
Nettó eszközérték (NEÉ)	31/07/2012	276,05
12 havi NEÉ maximuma	15/03/2012	283,53
12 havi NEÉ minimuma	03/10/2011	218,27

Költségek

Éves alapkezelői díj	1,50%
----------------------	-------

Az alap adatai

Részvényalap (határozatlan futamidejű)	
Kibocsátás országa	Luxemburg
Összesített nettó eszközérték (milli)	419,92
Referencia index: MSCI (AC) WORLD INDEX GROSS (NRI)	

Legnagyobb 10 részvénybefektetés

Novartis	2,55%
Nestle	2,26%
Netapp	2,17%
Apple	2,11%
Microsoft Corp	2,10%
Google A	2,03%
Hsbc Holdings (gb)	1,90%
Mead Johnson Nutrition Co	1,76%
Royal Dutch Shell A	1,73%
Imperial Tobacco Group	1,70%

Befektetési stílus

Morningstar Box



érték, vegyes vagy növekedés alapú stílus

Jogi nyilatkozat

Kérjük olvassa el a dokumentum végén található jogi nyilatkozatot.

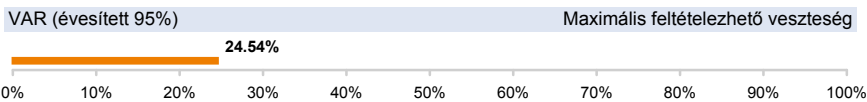


Kimutatások

EUR	1 éves	3 éves	5 éves
Volatilitás éves(itett)	18,53	13,02	17,16
Sharpe-mutató éves(itett)	0,25	0,70	-0,01
Éves(itett) alfa	-9,57	-4,00	0,20
α (%)	-7,37	-3,23	0,00
Béta	1,31	1,11	1,04
R2	0,93	0,90	0,90
Információs hányados éves(itett)	-0,99	-0,64	0,03
Követési hiba éves(itett)	6,42	4,36	5,73

Az évesített Sharpe mutatóhoz kockázatmentes hozamként a 3 hónapos Euribor-t vettük figyelembe.

Kockázati jellemzők



A VaR (kockázatokkal súlyozott érték) egy olyan statisztikai mérőszám, amely azt mutatja meg, hogy mekkora maximális évesített veszteséget érhetünk el egy adott időszakon belül. További információkért kérjük tekintse meg az alap tájékoztatóját!

Eval[®] Rating 60 havi hozam alapján

Kockázat	0	1	2	3	4	5	6
EUR	●	●	●	●	●	○	○

Az Eval[®] Rating az alapba történő befektetéskor vállalt kockázatra utal. A kockázatokat a hozamtökésítő befektetési jegy osztály euróban mért éves hozamának szórása alapján számolják. A mutatónak 7 különböző kockázati kategóriája, amelyeket a növekvő kockázati koefficiens alapján határoznak meg (0= a legalacsonyabb kockázat, 6= a legnagyobb kockázat).

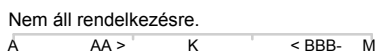
Piaci kockázat (eszközosztály szerint)



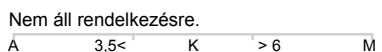
Devizakockázat (EUR)



Hitelezési kockázat (S&P minősítés alapján)



Kamatkockázat (duration)



Osztalék (bruttó)

év	-	-	-	-	-
osztalék sors	-	-	-	-	-
EUR	-	-	-	-	-

Az adatok keletkezése 31/07/2012

Országok szerinti megoszlás

Amerikai Egyesült Államok	33,27%
Egyesült Királyság	9,37%
Svájc	7,57%
Japán	5,40%
Hollandia	4,95%
Kína	3,61%
Franciaország	3,49%
Kajmán szigetek	3,48%
Hong Kong	3,33%
egyéb	25,52%

Iparágak szerinti megoszlás

információtechnológia	21,72%
pénzügy	14,04%
energia	12,57%
diszkrecionális fogyasztási javak	12,56%
alapvető fogyasztási javak	11,56%
egészségügy	8,97%
ipar	8,57%
alapanyagok	7,34%
telekommunikáció	1,46%
közművek	1,22%

További befektetési jegy osztályok

X hozamtökésítő	LU0250170304
I hozamtökésítő	LU0250161907
P hozamfizető	LU0250165999
S hozamtökésítő	LU0293045992

Jogi nyilatkozat

Kérjük olvassa el a dokumentum végén található jogi nyilatkozatot.

ING (L)

Invest Sustainable Equity



Overall Morningstar Rating™
Morningstar minősítés 30/06/2012



3-year Morningstar Rating™



5-year Morningstar Rating™

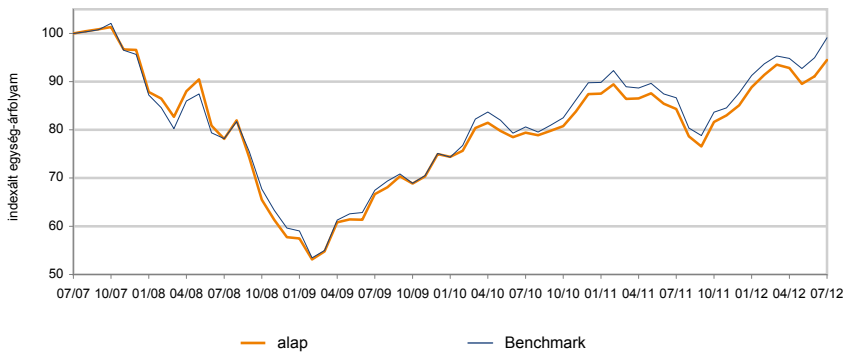


10-year Morningstar Rating™

Befektetési politika

Az alap célja, hogy olyan portfólió kialakításával érjen el tőkenövekményt, amely vagyonát nagyrészt olyan vállalatok részvényeinek és/vagy más átváltható értékpapírjainak diverzifikált portfóliójába fekteti, a fenntartható fejlődés elve szerint működnek, továbbá a társadalmi alapelvek (emberi jogok, diszkrimináció-tilalma, gyermekmunka) és a környezetvédelmi irányelvek figyelembe vételével kiegyensúlyozott pénzügyi teljesítményt érnek el. A válogatás alapja az „adott osztályon belüli legjobb” elve, így azon vállalatok értékpapírjai kerülnek a portfólióba, amelyek a fenti elveknek együttesen legjobban megfelelnek.

Teljesítmény



Visszatekintő hozamok (%)

EUR	1 hó	3 hó	6 hó	1 év	2 év	3 év	4 év	5 év
alap	3,70	1,79	6,35	12,04	18,97	41,73	20,93	-5,52
Benchmark	4,37	4,52	8,57	14,37	22,91	46,90	26,73	-0,91

Visszatekintő évesített hozamok (%)



EUR	1 év	2 év	3 év	4 év	5 év
● alap	12,04	9,07	12,33	4,87	-1,13
● Benchmark	14,37	10,86	13,68	6,10	-0,18

Naptári éves hozamok (%)



EUR	2012 YTD	2011	2010	2009	2008	2007
● alap	11,03	-2,66	16,64	29,85	-40,23	-0,44
● Benchmark	13,07	-2,38	19,53	25,93	-37,64	-1,66

INVESTMENT MANAGEMENT

Az adatok keletkezése 31/07/2012

Alapadatok

ISIN kód	LU0119216553
Bloomberg kód	INGSGPC LX
Reuters kód	LU0119216553.LUF
Telekurs kód	1164451
WKN kód	797410
Sedol kód	-

P osztály hozamtokésít	EUR
Nettó eszközérték számítás gyakorisá	napi
Az alap indulása	08/04/2011 250,00
Nettó eszközérték (NEÉ)	31/07/2012 183,86
12 havi NEÉ maximuma	30/07/2012 185,45
12 havi NEÉ minimuma	19/08/2011 143,31

Költségek

Éves alapkezelői díj	1,50%
----------------------	-------

Az alap adatai

Részvényalap (határozatlan futamidejű)	
Kibocsátás országa	Luxemburg
Összesített nettó eszközérték (milli)	127,27
Referencia index: MSCI World Index (NRI)	

Legnagyobb 10 részvénybefektetés

Apple	3,53%
Nestle	2,08%
At&t	1,84%
Procter & Gamble Co/the	1,82%
Pepsico Inc	1,80%
Bg Group	1,74%
Johnson & Johnson	1,72%
Occidental Petroleum	1,57%
Novartis	1,56%
Wells Fargo & Co	1,56%

Befektetési stílus

Morningstar Box



érték, vegyes vagy növekedés alapú stílus

Jogi nyilatkozat

Kérjük olvassa el a dokumentum végén található jogi nyilatkozatot.

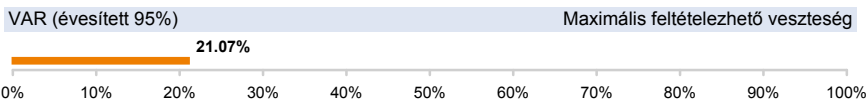


Kimutatások

EUR	1 éves	3 éves	5 éves
Volatilitás éves(itett)	13,04	10,36	15,88
Sharpe-mutató éves(itett)	0,89	1,15	-0,10
Éves(itett) alfa	-2,13	-0,31	-0,91
α (%)	-2,33	-1,35	-0,95
Béta	1,01	0,93	0,99
R2	0,97	0,95	0,97
Információs hányados éves(itett)	-0,84	-0,49	-0,30
Követési hiba éves(itett)	2,40	2,37	2,98

Az évesített Sharpe mutatóhoz kockázatmentes hozamként a 3 hónapos Euribor-t vettük figyelembe.

Kockázati jellemzők



A VaR (kockázatokkal súlyozott érték) egy olyan statisztikai mérőszám, amely azt mutatja meg, hogy mekkora maximális évesített veszteséget érhetünk el egy adott időszakon belül. További információkért kérjük tekintse meg az alap tájékoztatóját!

Eval[®] Rating 60 havi hozam alapján

Kockázat	0	1	2	3	4	5	6
EUR	●	●	●	●	●	○	○

Az Eval[®] Rating az alapba történő befektetésekor vállalt kockázatra utal. A kockázatokat a hozamtökésítő befektetési jegy osztály euróban mért éves hozamának szórása alapján számolják. A mutatónak 7 különböző kockázati kategóriája, amelyeket a növekvő kockázati koefficiens alapján határoznak meg (0= a legacsonyabb kockázat, 6= a legnagyobb kockázat).

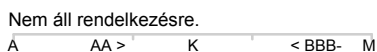
Piaci kockázat (eszközosztály szerint)



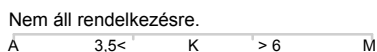
Devizakockázat (EUR)



Hitelezési kockázat (S&P minősítés alapján)



Kamatkockázat (duration)



Osztalék (bruttó)

év	-	-	-	-
osztalék sors	-	-	-	-
EUR	-	-	-	-

Az adatok keletkezése 31/07/2012

Országok szerinti megoszlás

Amerikai Egyesült Államok	42,07%
Egyesült Királyság	14,18%
Japán	7,13%
Németország	6,03%
Svájc	5,15%
Franciaország	4,29%
Kanada	3,10%
Hong Kong	2,56%
Portugália	2,04%
egyéb	13,45%

Iparágak szerinti megoszlás

informatiótechnológia	16,21%
pénzügy	16,01%
alapvető fogyasztási javak	12,26%
egészségügy	11,57%
diszkrécionális fogyasztási javak	11,21%
energia	9,20%
ipar	6,59%
telekommunikáció	6,07%
alapanyagok	6,05%
közművek	4,83%

További befektetési jegy osztályok

X hozamtökésítő	LU0121204431
I hozamtökésítő	LU0191250769
P hozamfizető	LU0119216710
S hozamtökésítő	LU0293053236

Jogi nyilatkozat

Kérjük olvassa el a dokumentum végén található jogi nyilatkozatot.

ING (L)

Invest Prestige & Luxe



Overall Morningstar Rating™
Morningstar minősítés 30/06/2012



3-year Morningstar Rating™



5-year Morningstar Rating™

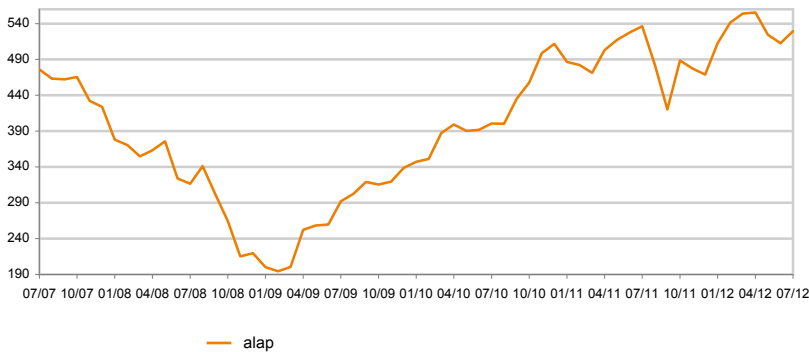


10-year Morningstar Rating™

Befektetési politika

Az alap elsősorban presztízs- illetve luxuscikkeket gyártó és forgalmazó vállalatok – e területen nagynevű világmárkák – részvényeinek és/vagy más átváltható értékpapírjainak diverzifikált portfoliójába fektet.

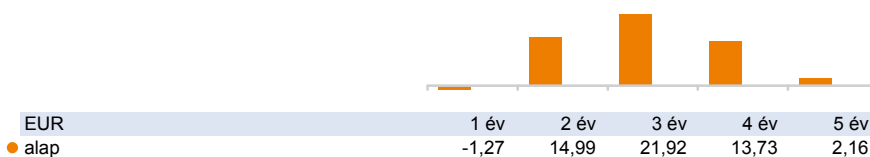
Teljesítmény



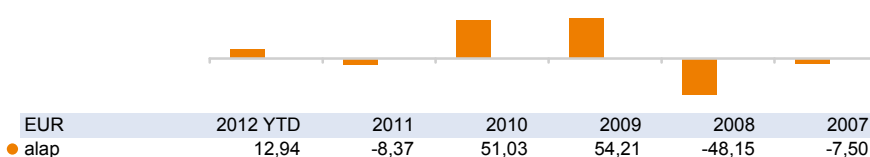
Visszatekintő hozamok (%)

EUR	1 hó	3 hó	6 hó	1 év	2 év	3 év	4 év	5 év
alap	3,28	-4,70	3,27	-1,27	32,22	81,24	67,30	11,25

Visszatekintő évesített hozamok (%)



Naptári éves hozamok (%)



Az adatok keletkezése 31/07/2012

Alapadatok

ISIN kód	LU0119214772
Bloomberg kód	INGLPLP LX
Reuters kód	LU0119214772.LUF
Telekurs kód	1163860
WKN kód	664641
Sedol kód	-

P osztály hozamtökésítő	EUR	
Nettó eszközérték számítás gyakorisága	napi	
Az alap indulása	12/01/1998	250,00
Nettó eszközérték (NEÉ)	31/07/2012	529,49
12 havi NEÉ maximuma	15/03/2012	573,92
12 havi NEÉ minimuma	04/10/2011	404,82

Költségek

Éves alapkezelői díj	1,50%
----------------------	-------

Az alap adatai

Részvényalap (határozatlan futamidejű)	
Kibocsátás országa	Luxemburg
Összesített nettó eszközérték (milli)	87,17
Referencia index: -	

Legnagyobb 10 részvénybefektetés

Ppr	7,87%
Cie Financiere Richemont-br A	7,28%
Coach Inc	6,72%
Lvmh Moet Hennessy Louis Vui	6,10%
Christian Dior	5,25%
Pernod Ricard	5,05%
Diageo	4,66%
Carnival Corp	4,52%
Dufry Group-reg	4,33%
Estee Lauder Companies-cl A	4,02%

Befektetési stílus

Morningstar Box



érték, vegyes vagy növekedés alapú stílus

Jogi nyilatkozat

Kérjük olvassa el a dokumentum végén található jogi nyilatkozatot.

INVESTMENT MANAGEMENT

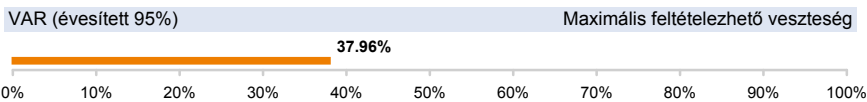


Kimutatások

EUR	1 éves	3 éves	5 éves
Volatilitás éves(itett)	27,88	19,33	25,64
Sharpe-mutató éves(itett)	-0,06	1,11	0,07
Éves(itett) alfa	-	-	-
α (%)	-	-	-
Béta	-	-	-
R2	-	-	-
Információs hányados éves(itett)	-	-	-
Követési hiba éves(itett)	-	-	-

Az évesített Sharpe mutatóhoz kockázatmentes hozamként a 3 hónapos Euribor-t vettük figyelembe.

Kockázati jellemzők



A VaR (kockázatokkal súlyozott érték) egy olyan statisztikai mérőszám, amely azt mutatja meg, hogy mekkora maximális évesített veszteséget érhetünk el egy adott időszakon belül. További információért kérjük tekintse meg az alap tájékoztatóját!

Eval[®] Rating 60 havi hozam alapján



Az Eval[®] Rating az alapba történő befektetésekor vállalt kockázatra utal. A kockázatokat a hozamtőkésítő befektetési jegy osztály euróban mért éves hozamának szórása alapján számolják. A mutatónak 7 különböző kockázati kategóriája, amelyeket a növekvő kockázati koefficiens alapján határoznak meg (0= a legalacsonyabb kockázat, 6= a legnagyobb kockázat).

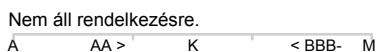
Piaci kockázat (eszközosztály szerint)



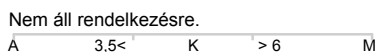
Devizakockázat (EUR)



Hitelezési kockázat (S&P minősítés alapján)



Kamatkockázat (duration)



Osztalék (bruttó)

év	-	-	-	-
osztalék sors	-	-	-	-
EUR	-	-	-	-

Az adatok keletkezése 31/07/2012

Országok szerinti megoszlás

Franciaország	28,55%
Amerikai Egyesült Államok	25,05%
Svájc	15,59%
Németország	12,29%
Egyesült Királyság	5,23%
Kajmán szigetek	4,84%
Hong Kong	4,02%
Dél-Korea	1,99%
Bermuda	0,89%
Dánia	0,67%

Iparágak szerinti megoszlás

diszkrécionális fogyasztási javak	81,13%
alapvető fogyasztási javak	18,18%
alapanyagok	0,69%

További befektetési jegy osztályok

X hozamtőkésítő	LU0121202492
I hozamtőkésítő	LU0341736139
P hozamfizető	LU0119215076

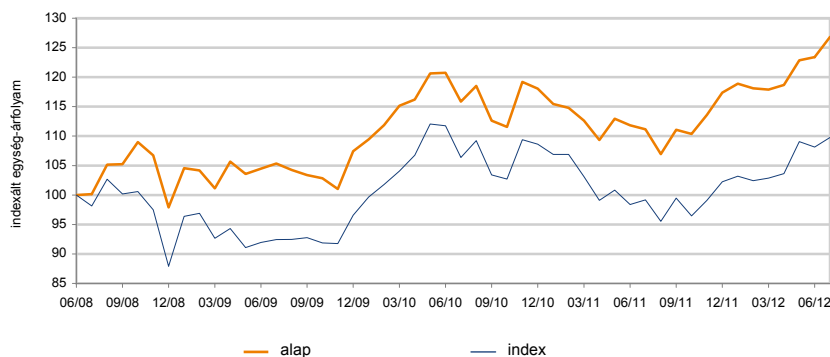
Jogi nyilatkozat

Kérjük olvassa el a dokumentum végén található jogi nyilatkozatot.

Befektetési politika

Az ING (L) Invest Alternative Beta származtatott alap egy olyan különleges koncepciót képvisel, amely alacsony költségek mellett és transzparens módon biztosít hedge fund-szintű hozamokat a befektetőknek, azonban különbözik a hagyományos hedge fund kitétséget biztosító alapoktól. Az alap célja, hogy a különböző típusú hedge fund indexeket tömörítő ún. HFRI index hozamait reprodukálja. Ezt úgy éri el, hogy hagyományos befektetési eszközök meghatározott körébe (pl. részvények, kötvények, devizák, pénzügyi eszközök stb.) fektet be és jól leszályozott befektetési folyamatokat alkalmaz. Az alap nyithat ún. „short” (eladási) pozíciókat is, illetve vagyonát igen flexibilis módon kezelheti, hiszen akár nyersanyagpiaci vagy volatilitási indexekbe is fektethet. A HFRI index befektetéseinek követésével elért hozamok bizonyos mértékben különbözhetnek a HFRI index tényleges hozamától. A követési (replikátor) stratégiánk alapjaként azért választottuk ezt az indexet, mert a HFRI kiváló kockázat arányos megtérülést biztosít. Mivel a HFRI index zárt index lett, ezért az alap teljesítményének referenciájaként annak nyitott verzióját, a HFRX indexet használjuk.

Teljesítmény



Visszatekintő hozamok (%)

EUR	1 hó	3 hó	6 hó	1 év	2 év	3 év	4 év	5 év
alap	2,76	6,86	6,67	14,09	9,46	20,38	26,62	-
index	1,49	5,91	6,34	10,68	3,19	18,75	11,85	-

Visszatekintő évesített hozamok (%)

EUR	1 év	2 év	3 év	4 év	5 év
alap	14,09	4,62	6,38	6,08	-
index	10,68	1,58	5,90	2,84	-

Naptári éves hozamok (%)

EUR	2012 YTD	2011	2010	2009	-	-
alap	8,05	-0,59	9,88	9,75	-	-
index	7,34	-5,88	12,50	9,86	-	-

Kimutatások

EUR	1 éves	3 éves	5 éves
Volatilitás éves(itett)	7,88	9,51	-

Kockázati jellemzők

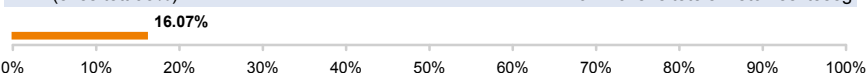
Eval ® Rating 49 havi hozam alapján



Az Eval ® Rating az alapba történő befektetéskor vállalt kockázatra utal. A kockázatokat a hozamotkésítő befektetési jegy osztály euróban mért éves hozamának szórása alapján számolják. A mutatónak 7 különböző kockázati kategóriája, amelyeket a növekvő kockázati koefficiens alapján határoznak meg (0= a legalacsonyabb kockázat, 6= a legnagyobb kockázat).

VAR (évesített 95%)

Maximális feltételezhető veszteség



A VaR (kockázatokkal súlyozott érték) egy olyan statisztikai mérőszám, amely azt mutatja meg, hogy mekkora maximális évesített veszteséget érhetünk el egy adott időszakon belül. További információkért kérjük tekintse meg az alap tájékoztatóját!

INVESTMENT MANAGEMENT

Az adatok keletkezése 31/07/2012

Alapadatok

ISIN kód	LU0370038167
Bloomberg kód	INALTEP LX
Reuters kód	LU0370038167.LUF
Telekurs kód	4291398
WKN kód	A0Q34F
Sedol kód	-

P osztály hozamotkésítő	EUR
Nettó eszközérték számítás gyakorisága	napi
Az alap indulása	16/06/2008 250,00
Nettó eszközérték (NEÉ)	31/07/2012 307,71
12 havi NEÉ maximuma	24/07/2012 311,15
12 havi NEÉ minimuma	19/08/2011 254,06

Költségek

Éves alapkezelői díj	1,00%
----------------------	-------

Az alap adatai

Alternatív eszközökbe fektető alap	
Kibocsátás országa	Luxemburg
Összesített nettó eszközérték (milli)	115,19
Átlagos élettartam (nap)	-
Referencia index: HFRX GLOBAL HEDGE FUND INDEX	

Befektetési portfólió

	Kitétségi érték	
Commodity	5,41%	-
Dollar Index	16,56%	-
MSCI Emerging Markets	10,32%	-
Russel 2000 Index	-1,33%	-
VIX Index	0,53%	-

További befektetési jegy osztályok

X hozamotkésítő	LU0370038597
I hozamotkésítő	LU0370038753
S hozamotkésítő	LU0370038910

Jogi nyilatkozat

Kérjük olvassa el a dokumentum végén található jogi nyilatkozatot.

ING (L)

Invest Materials



Overall Morningstar Rating™
Morningstar minősítés 30/06/2012

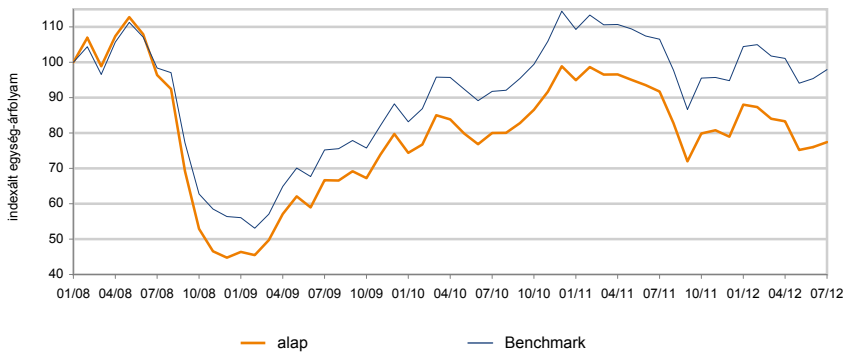


3-year Morningstar Rating™

Befektetési politika

Az alap célja, hogy olyan portfólió kialakításával érjen el tőkenövekményt, amely vagyont nagyrészt az alapanyagok szektorban működő vállalatok részvényeinek és/vagy más átváltható értékpapírjainak diverzifikált portfóliójába fekteti. Konkrétabban a következő iparágak részvényei érintettek: vegyipari termékek, építőipari anyagok, csomagolás, fém- és ásványianyag ipar (ideértve a vasipart), papír- és faipar.

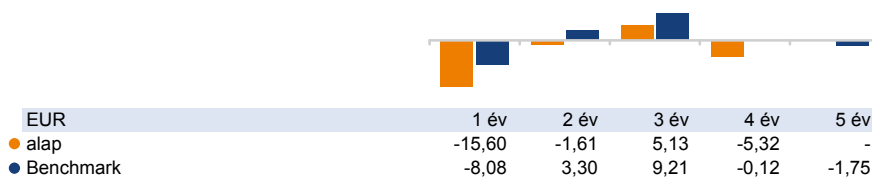
Teljesítmény



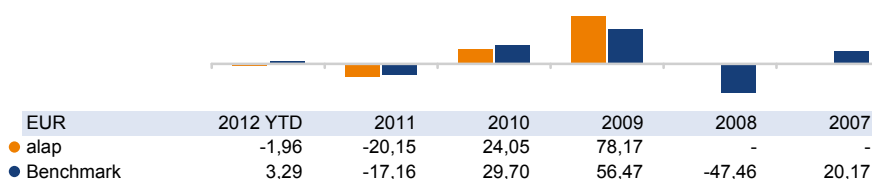
Visszatekintő hozamok (%)

EUR	1 hó	3 hó	6 hó	1 év	2 év	3 év	4 év	5 év
alap	1,85	-7,05	-12,01	-15,60	-3,20	16,19	-19,65	-
Benchmark	2,65	-3,12	-6,23	-8,08	6,71	30,24	-0,48	-8,45

Visszatekintő évesített hozamok (%)



Naptári éves hozamok (%)



INVESTMENT MANAGEMENT

Az adatok keletkezése 31/07/2012

Alapadatok

ISIN kód	LU0332194231
Bloomberg kód	INGMEPC LX
Reuters kód	LU0332194231.LUF
Telekurs kód	3555812
WKN kód	-
Sedol kód	-

P osztály hozamtokésítő	EUR	
Nettó eszközérték számítás gyakorisága	napi	
Az alap indulása	11/01/2008	250,00
Nettó eszközérték (NEÉ)	31/07/2012	182,04
12 havi NEÉ maximuma	01/08/2011	215,11
12 havi NEÉ minimuma	04/10/2011	164,87

Költségek

Éves alapkezelői díj	1,50%
----------------------	-------

Az alap adatai

Részvényalap (határozatlan futamidejű)	
Kibocsátás országa	Luxemburg
Összesített nettó eszközérték (milli)	90,54
Referencia index: ING IM MSCI World Materials Index (NRI)	

Legnagyobb 10 részvénybefektetés

Rio Tinto Plc	7,54%
Bhp Billiton Ltd	6,34%
Potash Corp Of Saskatchewan	5,75%
Air Products & Chemicals Inc	5,32%
Xstrata	4,51%
Goldcorp Inc	4,45%
Barrick Gold Corp	3,61%
Monsanto Co	3,49%
Freeport-mcmoran Copper	3,24%
Bhp Billiton Plc	3,23%

Befektetési stílus

Morningstar Box



érték, vegyes vagy növekedés alapú stílus

Jogi nyilatkozat

Kérjük olvassa el a dokumentum végén található jogi nyilatkozatot.

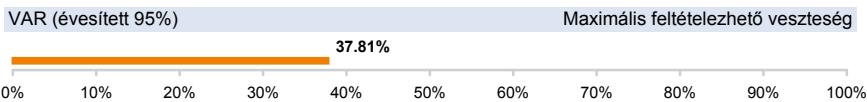


Kimutatások

EUR	1 éves	3 éves	5 éves
Volatilitás éves(itett)	26,02	20,35	-
Sharpe-mutató éves(itett)	-0,61	0,23	-
Éves(itett) alfa	-6,61	-4,47	-
α (%)	-7,52	-4,08	-
Béta	1,14	1,11	-
R2	0,99	0,98	-
Információs hányados éves(itett)	-1,91	-1,11	-
Követési hiba éves(itett)	4,24	3,31	-

Az évesített Sharpe mutatóhoz kockázatmentes hozamként a 3 hónapos Euribor-t vettük figyelembe.

Kockázati jellemzők



A VaR (kockázatokkal súlyozott érték) egy olyan statisztikai mérőszám, amely azt mutatja meg, hogy mekkora maximális évesített veszteséget érhetünk el egy adott időszakon belül. További információért kérjük tekintse meg az alap tájékoztatóját!

Eval[®] Rating 60 havi hozam alapján



Az Eval[®] Rating az alapba történő befektetésekor vállalt kockázatra utal. A kockázatokat a hozamtőkésítő befektetési jegy osztály euróban mért éves hozamának szórása alapján számolják. A mutatónak 7 különböző kockázati kategóriája, amelyeket a növekvő kockázati koefficiens alapján határoznak meg (0= a legalacsonyabb kockázat, 6= a legnagyobb kockázat).

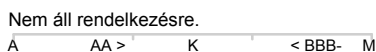
Piaci kockázat (eszközosztály szerint)



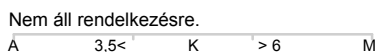
Devizakockázat (EUR)



Hitelezési kockázat (S&P minősítés alapján)



Kamatkockázat (duration)



Osztalék (bruttó)

évi osztalék sors	1	2	3	4	5
EUR	-	-	-	-	-

Az adatok keletkezése 31/07/2012

Országok szerinti megoszlás

Egyesült Királyság	22,15%
Kanada	21,87%
Amerikai Egyesült Államok	21,22%
Németország	7,12%
Ausztrália	6,34%
Japán	4,07%
Svájc	3,73%
Írország	2,65%
Hollandia	2,21%
egyéb	8,62%

Devizák szerinti megoszlás

EUR	24,79%
USD	21,61%
GBP	19,93%
CAD	19,27%
AUD	5,58%
JPY	3,59%
CHF	3,29%
CZK	1,83%
SEK	0,12%
egyéb	0,00%

További befektetési jegy osztályok

X hozamtőkésítő	LU0332194157
I hozamtőkésítő	LU0555018661

Jogi nyilatkozat

Kérjük olvassa el a dokumentum végén található jogi nyilatkozatot.

ING (L)

Invest Emerging Europe



Overall Morningstar Rating™
Morningstar minősítés 30/06/2012



3-year Morningstar Rating™



5-year Morningstar Rating™

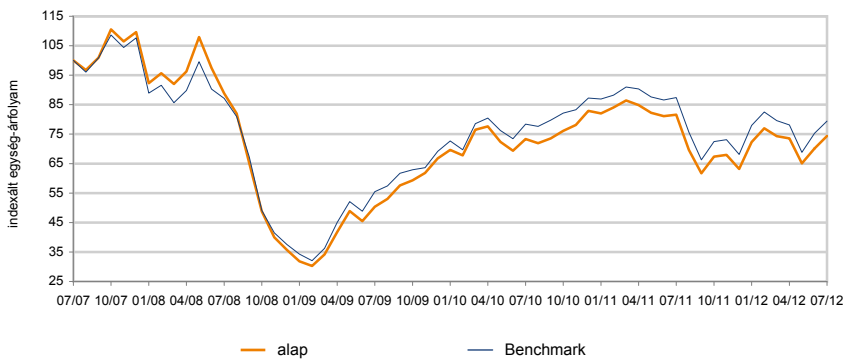


10-year Morningstar Rating™

Befektetési politika

Az alap elsősorban a fejlődő európai országokban alapított, tőzsdén jegyzett vagy forgalmazott vállalatok részvényeinek és/vagy más átváltható értékpapírjainak diverzifikált portfóliójába fektet. A részalap eszközeinek maximum 25 %-át fektetheti be az orosz tőzsdén (RTS Stock Exchange) vagy a moszkvai devizapiacra (MICEX Moscow Interbank Currency Exchange) részvényekbe vagy egyéb részvényesi jogokat biztosító értékpapírokba. Az alap előreláthatólag nem fektet közvetlenül orosz részvényekbe.

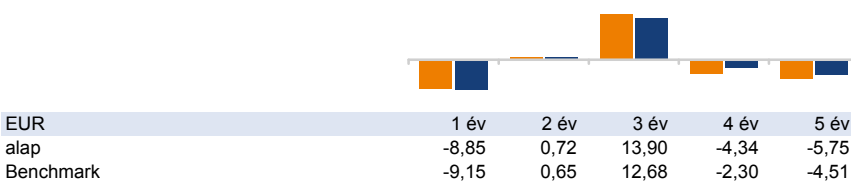
Teljesítmény



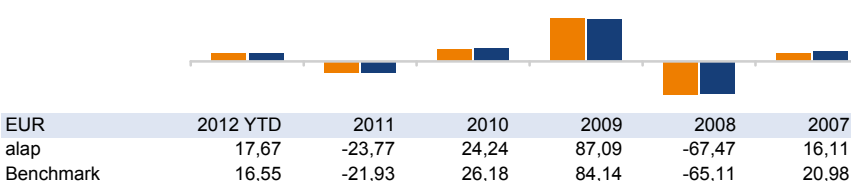
Visszatekintő hozamok (%)

EUR	1 hó	3 hó	6 hó	1 év	2 év	3 év	4 év	5 év
alap	6,07	1,13	2,84	-8,85	1,44	47,75	-16,27	-25,62
Benchmark	5,44	1,63	1,89	-9,15	1,30	43,08	-8,90	-20,60

Visszatekintő évesített hozamok (%)



Naptári éves hozamok (%)



INVESTMENT MANAGEMENT

Az adatok keletkezése 31/07/2012

Alapadatok

ISIN kód	LU0109225770
Bloomberg kód	INGEEOQ LX
Reuters kód	LU0109225770.LUF
Telekurs kód	1061144
WKN kód	935938
Sedol kód	-

P osztály hozamtokésítő	EUR	
Nettó eszközérték számítás gyakorisága	napi	
Az alap indulása	08/04/2011	25,00
Nettó eszközérték (NEÉ)	31/07/2012	55,73
12 havi NEÉ maximuma	01/08/2011	61,53
12 havi NEÉ minimuma	04/10/2011	42,46

Költségek

Éves alapkezelői díj	1,50%
----------------------	-------

Az alap adatai

Részvényalap (határozatlan futamidejű)	
Kibocsátás országa	Luxemburg
Összesített nettó eszközérték (milli)	120,29
Referencia index: MSCI 10/40 EMERGING EUROPE (NET) (NRI)	

Legnagyobb 10 részvénybefektetés

Lukoil Oao-spon Adr	9,71%
Sberbank Russia Com(rub)	9,52%
Gazprom Oao-spon Adr	6,73%
Novatek Gdr (usd)	4,66%
Uralkali-spon Gdr-reg S	4,40%
Turkiye Garanti Bankasi	3,86%
Mobile Telesys Adr (usd)	3,60%
Powszechny Zaklad Ubezp.	3,01%
Kghm Polska Miedz	2,93%
Tatneft-sponsored Adr	2,65%

Befektetési stílus

Morningstar Box



érték, vegyes vagy növekedés alapú stílus

Jogi nyilatkozat

Kérjük olvassa el a dokumentum végén található jogi nyilatkozatot.

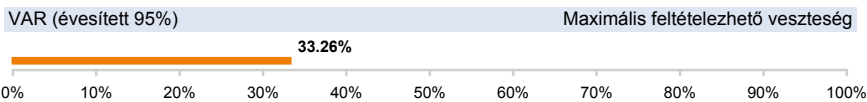


Kimutatások

EUR	1 éves	3 éves	5 éves
Volatilitás éves(itett)	32,50	22,58	32,24
Sharpe-mutató éves(itett)	-0,28	0,60	-0,19
Éves(itett) alfa	0,23	1,14	-1,11
α (%)	0,30	1,21	-1,24
Béta	0,99	1,00	1,00
R2	0,99	0,97	0,97
Információs hányados éves(itett)	0,13	0,32	-0,21
Követési hiba éves(itett)	2,79	3,56	5,39

Az évesített Sharpe mutatóhoz kockázatmentes hozamként a 3 hónapos Euribor-t vettük figyelembe.

Kockázati jellemzők



A VaR (kockázatokkal súlyozott érték) egy olyan statisztikai mérőszám, amely azt mutatja meg, hogy mekkora maximális évesített veszteséget érhetünk el egy adott időszakon belül. További információért kérjük tekintse meg az alap tájékoztatóját!

Eval[®] Rating 60 havi hozam alapján



Az Eval[®] Rating az alapba történő befektetésekor vállalt kockázatra utal. A kockázatokat a hozamtökésítő befektetési jegy osztály euróban mért éves hozamának szórása alapján számolják. A mutatónak 7 különböző kockázati kategóriája, amelyeket a növekvő kockázati koefficiens alapján határoznak meg (0= a legalacsonyabb kockázat, 6= a legnagyobb kockázat).

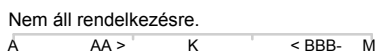
Piaci kockázat (eszközosztály szerint)



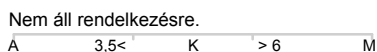
Devizakockázat (EUR)



Hitelezési kockázat (S&P minősítés alapján)



Kamatkockázat (duration)



Osztalék (bruttó)

év	-	-	-	-
osztalék sors	-	-	-	-
EUR	-	-	-	-

Az adatok keletkezése 31/07/2012

Országok szerinti megoszlás

Oroszország	54,89%
Törökország	19,37%
Lengyelország	11,41%
Németország	1,94%
Amerikai Egyesült Államok	1,65%
Hollandia	1,30%
Magyarország	1,18%
Románia	1,05%
Egyesült Királyság	1,04%
egyéb	6,16%

Iparágak szerinti megoszlás

energia	35,57%
pénzügy	30,99%
alanyagok	13,15%
telekommunikáció	7,94%
alapvető fogyasztási javak	5,38%
ipar	3,48%
diszkrécionális fogyasztási javak	2,26%
informatíotechnológia	0,82%
egészségügy	0,42%

További befektetési jegy osztályok

X hozamtökésítő	LU0113311731
I hozamtökésítő	LU0109225184
P hozamfizető	LU0109226075
S hozamtökésítő	LU0293043195

Jogi nyilatkozat

Kérjük olvassa el a dokumentum végén található jogi nyilatkozatot.



Overall Morningstar Rating™
Morningstar minősítés 30/06/2012

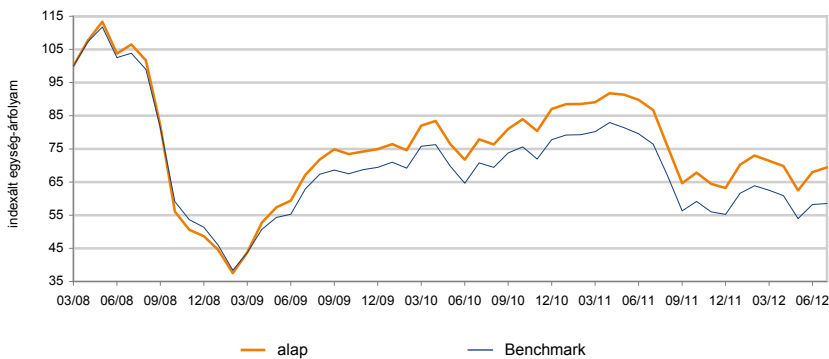


3-year Morningstar Rating™

Befektetési politika

Az alap befektetési célja a hosszú távú tőkenövekmény elérése azáltal, hogy olyan diverzifikált részvény portfólióba fektet, amely kihasználja a Közép és Dél-kelet európai térség gazdaságainak növekedési ütemét. Az alap olyan tőzsdén jegyzett vagy forgalmazott vállalatok részvényeit vásárolja, amelyek főként Ausztria, Közép-Kelet Európa, balti államok, limitált mértékben Törökország, Oroszország, valamint a korábbi FÁK államok területén folytatják tevékenységüket.

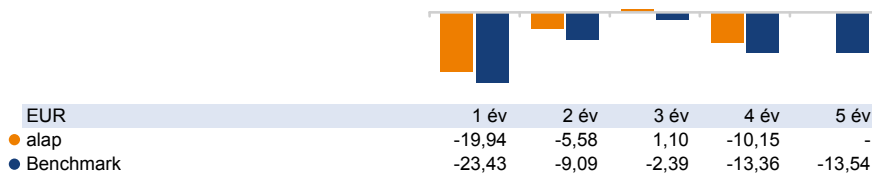
Teljesítmény



Visszatekintő hozamok (%)

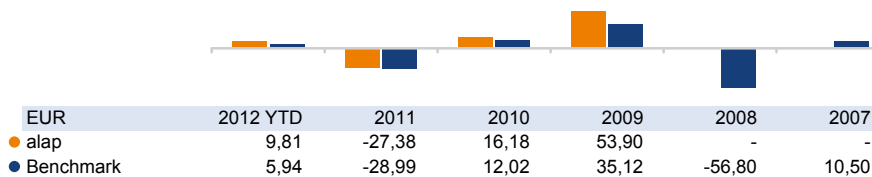
EUR	1 hó	3 hó	6 hó	1 év	2 év	3 év	4 év	5 év
alap	2,13	-0,58	-1,15	-19,94	-10,84	3,34	-34,82	-
Benchmark	0,49	-3,90	-5,02	-23,43	-17,35	-7,00	-43,66	-51,68

Visszatekintő évesített hozamok (%)



EUR	1 év	2 év	3 év	4 év	5 év
● alap	-19,94	-5,58	1,10	-10,15	-
● Benchmark	-23,43	-9,09	-2,39	-13,36	-13,54

Naptári éves hozamok (%)



EUR	2012 YTD	2011	2010	2009	2008	2007
● alap	9,81	-27,38	16,18	53,90	-	-
● Benchmark	5,94	-28,99	12,02	35,12	-56,80	10,50

Az adatok keletkezése 31/07/2012

Alapadatok

ISIN kód	LU0345401284
Bloomberg kód	INTLCPC LX
Reuters kód	LU0345401284.LUF
Telekurs kód	3748197
WKN kód	-
Sedol kód	-

P osztály hozamtökésítő	EUR	
Nettó eszközérték számítás gyakorisága	napi	
Az alap indulása	03/03/2008	250,00
Nettó eszközérték (NEÉ)	31/07/2012	175,77
12 havi NEÉ maximuma	01/08/2011	218,33
12 havi NEÉ minimuma	25/11/2011	150,28

Költségek

Éves alapkezelői díj	1,50%
----------------------	-------

Az alap adatai

Részvényalap (határozatlan futamidejű)	
Kibocsátás országa	Luxemburg
Összesített nettó eszközérték (milli)	133,04
Referencia index: NTX New European Blue Chip Index (PI)	

Legnagyobb 10 részvénybefektetés

Cez Ceske Energ. Zavody	7,23%
Polska Grupa Ener	5,91%
Pko Bank Polski	5,65%
Omv Ag	5,58%
Erste Group Bank	5,31%
Powszechny Zaklad Ubezp.	5,12%
Andritz Ag	4,69%
Immofinanz	4,68%
Kghm Polska Miedz	4,55%
Bank Pekao	4,45%

Befektetési stílus

Morningstar Box



érték, vegyes vagy növekedés alapú stílus

Jogi nyilatkozat

Kérjük olvassa el a dokumentum végén található jogi nyilatkozatot.

ING International

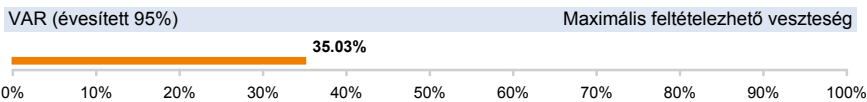
Converging Europe Equity

Kimutatások

EUR	1 éves	3 éves	5 éves
Volatilitás éves(itett)	28,41	21,09	-
Sharpe-mutató éves(itett)	-0,72	0,03	-
Éves(itett) alfa	3,70	3,43	-
α (%)	3,48	3,49	-
Béta	0,98	0,97	-
R2	0,99	0,99	-
Információs hányados éves(itett)	1,84	1,39	-
Követési hiba éves(itett)	2,48	2,60	-

Az évesített Sharpe mutatóhoz kockázatmentes hozamként a 3 hónapos Euribor-t vettük figyelembe.

Kockázati jellemzők



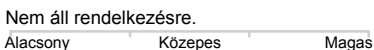
A VaR (kockázatokkal súlyozott érték) egy olyan statisztikai mérőszám, amely azt mutatja meg, hogy mekkora maximális évesített veszteséget érhetünk el egy adott időszakon belül. További információkért kérjük tekintse meg az alap tájékoztatóját!

Eval[®] Rating 52 havi hozam alapján



Az Eval[®] Rating az alapba történő befektetésekor vállalt kockázatra utal. A kockázatokat a hozamtőkésítő befektetési jegy osztály euróban mért éves hozamának szórása alapján számolják. A mutatónak 7 különböző kockázati kategóriája, amelyeket a növekvő kockázati koefficiens alapján határoznak meg (0= a legalacsonyabb kockázat, 6= a legnagyobb kockázat).

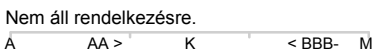
Piaci kockázat (eszközosztály szerint)



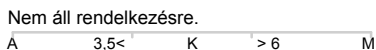
Devizakockázat (EUR)



Hitelezési kockázat (S&P minősítés alapján)



Kamatkockázat (duration)



Osztalék (bruttó)

év	-	-	-	-
osztalék sors	-	-	-	-
EUR	-	-	-	-

Az adatok keletkezése 31/07/2012

Országok szerinti megoszlás

Lengyelország	33,46%
Ausztria	33,15%
Csehország	11,44%
Magyarország	8,80%
Románia	1,74%
Szlovénia	1,69%
Egyesült Királyság	1,01%
Guernsey	0,80%
Oroszország	0,62%
egyéb	7,29%

Iparágak szerinti megoszlás

pénzügy	42,54%
közművek	15,18%
energia	14,76%
alapanyagok	10,96%
telekommunikáció	6,48%
ipar	6,12%
egészségügy	3,95%
diszkrécionális fogyasztási javak	0,00%

További befektetési jegy osztályok

X hozamtőkésítő	LU0345401367
I hozamtőkésítő	LU0345401441
S hozamtőkésítő	LU0345401524

Jogi nyilatkozat

Kérjük olvassa el a dokumentum végén található jogi nyilatkozatot.

ING (L)

Invest Latin America



Overall Morningstar Rating™
Morningstar minősítés 30/06/2012



3-year Morningstar Rating™



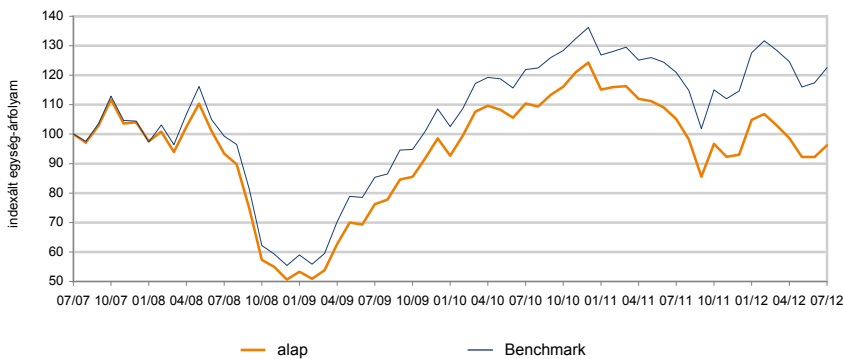
5-year Morningstar Rating™

Befektetési politika

A részalap a befektetők számára vonzó áron hozzáférést biztosít a világ néhány leggyorsabban növekvő társaságához, olyan társaságokba történő befektetés útján, amelyek a latin-amerikai régió valamely tőzsdéjén jegyzettek, e régióban található a központjuk vagy eszközeik, értékesítéseik, illetve nyereségük több mint 50%-a.

A részalap célja, hogy aktív kezelés útján túlteljesítse benchmarkját, az MSCI 10/40 Latin America Indexet. A részalap nem rendelkezik előre meghatározott növekedés vs érték vagy nagyobb vs kisebb tőke torzítással.

Teljesítmény



Visszatekintő hozamok (%)

EUR	1 hó	3 hó	6 hó	1 év	2 év	3 év	4 év	5 év
alap	4,32	-2,40	-8,25	-8,47	-12,85	26,21	3,01	-3,77
Benchmark	4,42	-1,61	-3,95	1,35	0,55	43,56	23,42	22,57

Visszatekintő évesített hozamok (%)



EUR	1 év	2 év	3 év	4 év	5 év
● alap	-8,47	-6,65	8,07	0,74	-0,77
● Benchmark	1,35	0,28	12,81	5,40	4,15

Naptári éves hozamok (%)



EUR	2012 YTD	2011	2010	2009	2008	2007
● alap	3,43	-25,14	26,13	94,63	-51,35	28,50
● Benchmark	6,94	-15,84	25,48	95,88	-46,95	29,16

INVESTMENT MANAGEMENT

Az adatok keletkezése 31/07/2012

Alapadatok

ISIN kód	LU0273689645
Bloomberg kód	INGLATH LX
Reuters kód	LU0273689645.LUF
Telekurs kód	2763013
WKN kód	A0ML9B
Sedol kód	-

P osztály hozamtokésítő	EUR	
Nettó eszközérték számítás gyakorisága	napi	
Az alap indulása	01/12/2006	254,44
Nettó eszközérték (NEÉ)	31/07/2012	324,67
12 havi NEÉ maximuma	02/03/2012	369,82
12 havi NEÉ minimuma	04/10/2011	278,22

Költségek

Éves alapkezelői díj	1,50%
----------------------	-------

Az alap adatai

Részvényalap (határozatlan futamidejű)	
Kibocsátás országa	Luxemburg
Összesített nettó eszközérték (milli)	176,98
Referencia index: ING IM MSCI 10/40 Emerging Latin America Index (NRI)	

Legnagyobb 10 részvénybefektetés

Itau Unibanco Pn	6,97%
Vale On	5,82%
America Movil L	4,91%
Petrobras On	4,48%
Companhia De Bebidas-prf Adr	4,42%
Petrobras Pn	3,49%
Banco Bradesco Pn	2,83%
Grupo Mexico B	2,71%
Gerdau Pn	2,50%
Brasil Foods On	2,49%

Befektetési stílus

Morningstar Box



érték, vegyes vagy növekedés alapú stílus

Jogi nyilatkozat

Kérjük olvassa el a dokumentum végén található jogi nyilatkozatot.

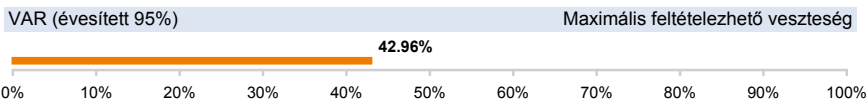


Kimutatások

EUR	1 éves	3 éves	5 éves
Volatilitás éves(itett)	26,74	19,80	25,53
Sharpe-mutató éves(itett)	-0,33	0,39	-0,05
Éves(itett) alfa	-9,55	-4,98	-4,68
α (%)	-9,83	-4,74	-4,92
Béta	1,08	1,08	1,00
R2	0,99	0,98	0,98
Információs hányados éves(itett)	-2,70	-1,32	-1,43
Követési hiba éves(itett)	3,57	3,15	3,28

Az évesített Sharpe mutatóhoz kockázatmentes hozamként a 3 hónapos Euribor-t vettük figyelembe.

Kockázati jellemzők



A VaR (kockázatokkal súlyozott érték) egy olyan statisztikai mérőszám, amely azt mutatja meg, hogy mekkora maximális évesített veszteséget érhetünk el egy adott időszakon belül. További információkért kérjük tekintse meg az alap tájékoztatóját!

Eval[®] Rating 60 havi hozam alapján

Kockázat	0	1	2	3	4	5	6
EUR	●	●	●	●	●	●	●

Az Eval[®] Rating az alapba történő befektetésekor vállalt kockázatra utal. A kockázatokat a hozamtökésítő befektetési jegy osztály euróban mért éves hozamának szórása alapján számolják. A mutatónak 7 különböző kockázati kategóriája, amelyeket a növekvő kockázati koefficiens alapján határoznak meg (0= a legacsonyabb kockázat, 6= a legnagyobb kockázat).

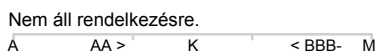
Piaci kockázat (eszközosztály szerint)



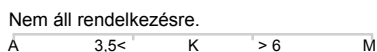
Devizakockázat (EUR)



Hitelezési kockázat (S&P minősítés alapján)



Kamatkockázat (duration)



Osztalék (bruttó)

év	-	-	-	-
osztalék sors	-	-	-	-
EUR	-	-	-	-

Az adatok keletkezése 31/07/2012

Országok szerinti megoszlás

Brazília	61,71%
Mexikó	22,89%
Chile	6,52%
Kolumbia	4,15%
Peru	1,46%
Kanada	1,39%
Bermuda	0,80%
Portugália	0,60%

Iparágak szerinti megoszlás

pénzügy	23,72%
alapanyagok	21,00%
alapvető fogyasztási javak	16,05%
energia	13,35%
telekommunikáció	8,82%
diszkréionális fogyasztási javak	6,65%
ipar	5,58%
egészségügy	2,89%
közművek	1,19%
informatiótechnológia	0,74%

További befektetési jegy osztályok

nincs

Jogi nyilatkozat

Kérjük olvassa el a dokumentum végén található jogi nyilatkozatot.

ING (L)

Invest Asia ex Japan



Overall Morningstar Rating™
Morningstar minősítés 30/06/2012



3-year Morningstar Rating™

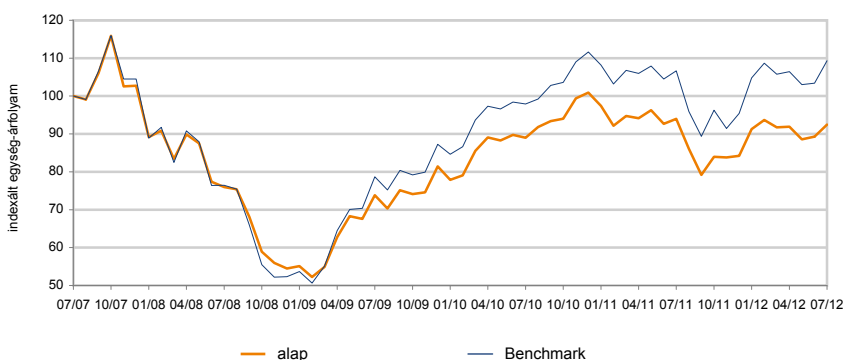


5-year Morningstar Rating™

Befektetési politika

Ez a részalap elsősorban az ázsiai régióban (Japán és Ausztrália kivételével) bejegyzett, illetve tőzsdén jegyzett cégek által kibocsátott részvények és/vagy átruházható értékpapírok diverzifikált portfóliójába fektet be.

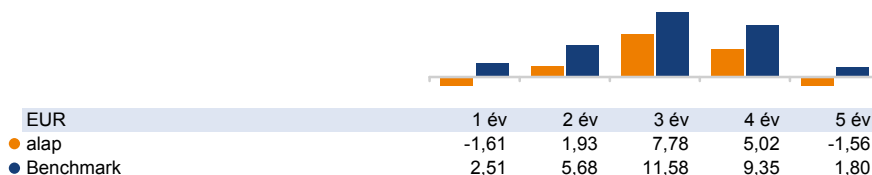
Teljesítmény



Visszatekintő hozamok (%)

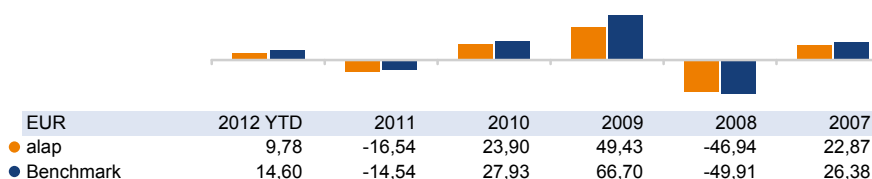
EUR	1 hó	3 hó	6 hó	1 év	2 év	3 év	4 év	5 év
alap	3,56	0,61	1,28	-1,61	3,91	25,21	21,66	-7,55
Benchmark	5,73	2,72	4,34	2,51	11,68	38,93	42,98	9,33

Visszatekintő évesített hozamok (%)



EUR	1 év	2 év	3 év	4 év	5 év
● alap	-1,61	1,93	7,78	5,02	-1,56
● Benchmark	2,51	5,68	11,58	9,35	1,80

Naptári éves hozamok (%)



EUR	2012 YTD	2011	2010	2009	2008	2007
● alap	9,78	-16,54	23,90	49,43	-46,94	22,87
● Benchmark	14,60	-14,54	27,93	66,70	-49,91	26,38

Az adatok keletkezése 31/07/2012

Alapadatok

ISIN kód	LU0273690064
Bloomberg kód	INGINAH LX
Reuters kód	LU0273690064.LUF
Telekurs kód	2763015
WKN kód	A0ML9C
Sedol kód	-

P osztály hozamtokésítő	EUR	
Nettó eszközérték számítás gyakorisága	napi	
Az alap indulása	30/11/2006	250,21
Nettó eszközérték (NEÉ)	31/07/2012	290,53
12 havi NEÉ maximuma	13/03/2012	301,18
12 havi NEÉ minimuma	03/10/2011	242,93

Költségek

Éves alapkezelői díj	1,50%
----------------------	-------

Az alap adatai

Részvényalap (határozatlan futamidejű)	
Kibocsátás országa	Luxemburg
Összesített nettó eszközérték (milli)	217,95
Referencia index: MSCI AC Asia Ex Japan Index (NRI)	

Legnagyobb 10 részvénybefektetés

Samsung Electronics Co Ltd	7,23%
China Mobile Ltd	3,98%
Cnoco Ltd	2,40%
Ind & Comm Bk Of China - H	2,37%
Petrochina Co Ltd-h	2,31%
Dbx Group Holdings Ltd	2,29%
Taiwan Semiconductor Manufac	2,15%
Kia Motors Corporation	2,14%
Hon Hai Precision Industry	1,96%
China Construction Bank-h	1,95%

Befektetési stílus

Morningstar Box



érték, vegyes vagy növekedés alapú stílus

Jogi nyilatkozat

Kérjük olvassa el a dokumentum végén található jogi nyilatkozatot.

INVESTMENT MANAGEMENT

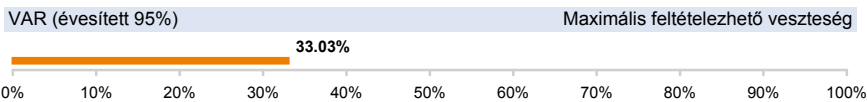


Kimutatások

EUR	1 éves	3 éves	5 éves
Volatilitás éves(itett)	17,44	14,86	20,73
Sharpe-mutató éves(itett)	-0,11	0,50	-0,09
Éves(itett) alfa	-3,68	-2,31	-3,29
α (%)	-4,12	-3,80	-3,36
Béta	0,77	0,89	0,87
R2	0,89	0,91	0,96
Információs hányados éves(itett)	-0,49	-0,70	-0,58
Követési hiba éves(itett)	7,69	4,73	5,43

Az évesített Sharpe mutatóhoz kockázatmentes hozamként a 3 hónapos Euribor-t vettük figyelembe.

Kockázati jellemzők



A VaR (kockázatokkal súlyozott érték) egy olyan statisztikai mérőszám, amely azt mutatja meg, hogy mekkora maximális évesített veszteséget érhetünk el egy adott időszakon belül. További információért kérjük tekintse meg az alap tájékoztatóját!

Eval[®] Rating 60 havi hozam alapján



Az Eval[®] Rating az alapba történő befektetéskor vállalt kockázatra utal. A kockázatokat a hozamtökésítő befektetési jegy osztály euróban mért éves hozamának szórása alapján számolják. A mutatónak 7 különböző kockázati kategóriája, amelyeket a növekvő kockázati koefficiens alapján határoznak meg (0= a legalacsonyabb kockázat, 6= a legnagyobb kockázat).

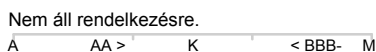
Piaci kockázat (eszközosztály szerint)



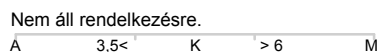
Devizakockázat (EUR)



Hitelezési kockázat (S&P minősítés alapján)



Kamatkockázat (duration)



Osztalék (bruttó)

év	-	-	-	-	-
osztalék sors	-	-	-	-	-
EUR	-	-	-	-	-

Az adatok keletkezése 31/07/2012

Országok szerinti megoszlás

Dél-Korea	20,87%
Kína	17,14%
Hong Kong	15,42%
Taiwan	11,90%
India	8,05%
Szingapúr	5,90%
Indonézia	4,37%
Thaiföld	3,33%
Belgium	1,54%
egyéb	11,49%

Iparágak szerinti megoszlás

pénzügy	32,08%
informatiótechnológia	18,62%
diszkrécionális fogyasztási javak	11,85%
energia	10,01%
ipar	9,63%
telekommunikáció	7,75%
alacsonyok	6,65%
alapvető fogyasztási javak	3,40%

További befektetési jegy osztályok

I hozamtökésítő LU0293039755

Jogi nyilatkozat

Kérjük olvassa el a dokumentum végén található jogi nyilatkozatot.

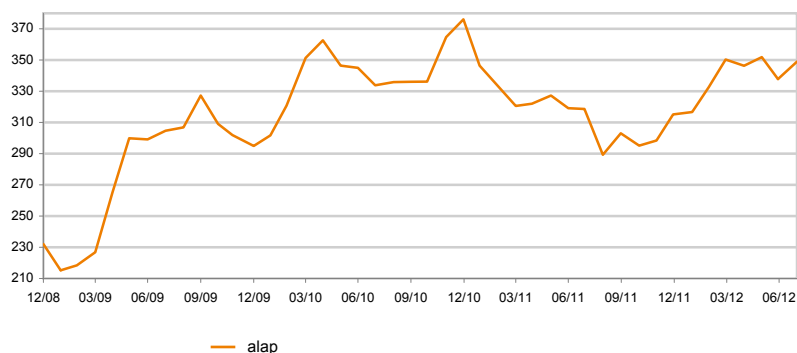
ING (L)

Invest Middle East & North Africa

Befektetési politika

A befektetési alap elsődlegesen Észak-Afrika és a Közel-Kelet területén (Izrael kivételével) alapított, illetve ezen országok tőzsdéin jegyzett vagy forgalmazott vállalatok részvényeinek és/vagy más átváltható értékpapírjainak diverzifikált portfóliójába fektet. Az alap olyan vállalatokba is befektet, amelyek jelentős érdekeltségekkel rendelkeznek e régiókban.

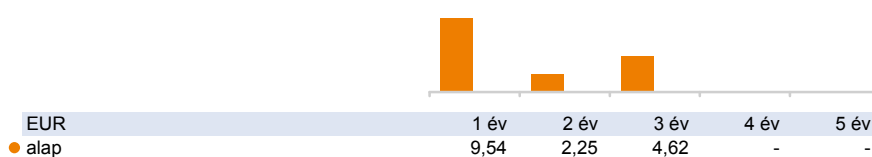
Teljesítmény



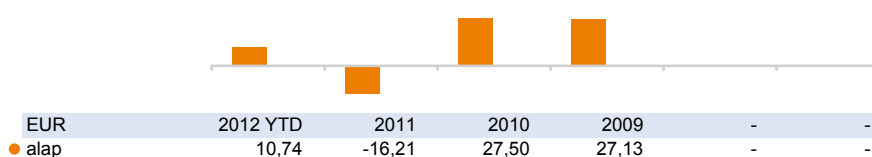
Visszatekintő hozamok (%)

EUR	1 hó	3 hó	6 hó	1 év	2 év	3 év	4 év	5 év
alap	3,30	0,76	10,20	9,54	4,54	14,52	-	-

Visszatekintő évesített hozamok (%)



Naptári éves hozamok (%)



INVESTMENT MANAGEMENT

Az adatok keletkezése 31/07/2012

Alapadatok

ISIN kód	LU0396248931
Bloomberg kód	INMNAPE LX
Reuters kód	LU0396248931.LUF
Telekurs kód	4735239
WKN kód	A0RDU9
Sedol kód	-

P osztály hozamtokésít	EUR	
Nettó eszközérték számítás gyakorisá	napi	
Az alap indulása	13/11/2008	250,00
Nettó eszközérték (NEÉ)	31/07/2012	348,99
12 havi NEÉ maximuma	04/04/2012	358,05
12 havi NEÉ minimuma	23/08/2011	285,96

Költségek

Éves alapkezelői díj	maximum	1,50%
----------------------	---------	-------

Az alap adatai

Részvényalap (határozatlan futamidejű)	
Kibocsátás országa	Luxemburg
Összesített nettó eszközérték (milli)	34,59
Referencia index:	-

Legnagyobb 10 részvénybefektetés

Astra Industrial Group	7,45%
Nmc Health Plc	7,25%
National Industrialization Company	5,43%
Emaar Properties	5,22%
Kuwait Projects Company	5,21%
Aldrees Petroleum Operates G	4,79%
Saudi Paper Manufacturing Company	4,44%
Saudi Investment Group	4,33%
Ras Al Khaimah Ceramics	4,19%
Qatar Electricity & Water	4,18%

Befektetési stílus

Morningstar Box



érték, vegyes vagy növekedés alapú stílus

Jogi nyilatkozat

Kérjük olvassa el a dokumentum végén található jogi nyilatkozatot.

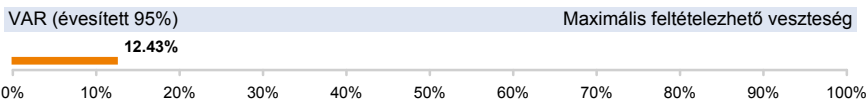


Kimutatások

EUR	1 éves	3 éves	5 éves
Volatilitás éves(itett)	15,58	15,46	-
Sharpe-mutató éves(itett)	0,59	0,32	-
Éves(itett) alfa	-	-	-
α (%)	-	-	-
Béta	-	-	-
R2	-	-	-
Információs hányados éves(itett)	-	-	-
Követési hiba éves(itett)	-	-	-

Az évesített Sharpe mutatóhoz kockázatmentes hozamként a 3 hónapos Euribor-t vettük figyelembe.

Kockázati jellemzők



A VaR (kockázatokkal súlyozott érték) egy olyan statisztikai mérőszám, amely azt mutatja meg, hogy mekkora maximális évesített veszteséget érhetünk el egy adott időszakon belül. További információkért kérjük tekintse meg az alap tájékoztatóját!

Eval[®] Rating 42 havi hozam alapján

Kockázat	0	1	2	3	4	5	6
EUR	●	●	●	●	●	○	○

Az Eval[®] Rating az alapba történő befektetéskor vállalt kockázatra utal. A kockázatokat a hozamtökésítő befektetési jegy osztály euróban mért éves hozamának szórása alapján számolják. A mutatónak 7 különböző kockázati kategóriája, amelyeket a növekvő kockázati koefficiens alapján határoznak meg (0= a legalacsonyabb kockázat, 6= a legnagyobb kockázat).

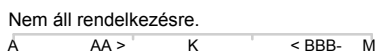
Piaci kockázat (eszközosztály szerint)



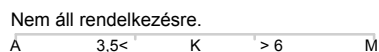
Devizakockázat (EUR)



Hitelezési kockázat (S&P minősítés alapján)



Kamatkockázat (duration)



Osztalék (bruttó)

év	-	-	-	-
osztalék sors	-	-	-	-
EUR	-	-	-	-

Az adatok keletkezése 31/07/2012

Országok szerinti megoszlás

Szauz-Arábia	31,91%
Egyesült Arab Emírségek	22,85%
Qatar	18,19%
Kuvait	8,30%
	7,45%
Egyiptom	3,63%
Marokkó	2,37%
Jordan	2,23%
Oman	1,85%
Bahrein	0,94%

Devizák szerinti megoszlás

USD	39,57%
QAR	16,68%
AED	15,60%
KWD	8,30%
GBP	7,25%
EGP	3,63%
OMR	3,36%
MAD	2,37%
JOD	2,23%
egyéb	1,01%

További befektetési jegy osztályok

X hozamtökésítő	LU0396249665
I hozamtökésítő	LU0396249749
P hozamfizető	LU0396249582
S hozamtökésítő	LU0396253345

Jogi nyilatkozat

Kérjük olvassa el a dokumentum végén található jogi nyilatkozatot.

Jogi nyilatkozat az eszközalapok mögött álló befektetési alapokhoz

E dokumentumban található információk kizárólag tájékoztatás célját szolgálják, nem minősülnek ajánlattételnek, különösen nem a tájékoztató alapján történő értékpapír kezelésével, vételével vagy eladásával kapcsolatos ajánlatnak, vagy értékpapír befektetési stratégiában történő részvételre vonatkozó felhívásnak. E dokumentum kizárólag a szakmai befektetőket célozza meg és egy adott befektetési stratégiát ismertet.

Bár különös gondot szenteltünk e dokumentum tartalmának, annak pontosságáért, helyességéért, teljességéért, a – kifejezett vagy vélelmezhető – tartalmáért felelősséget semmilyen jogcímen nem vállalunk. Az e dokumentumban szereplő tájékoztatást – előzetes értesítés nélkül – megváltoztathatjuk, vagy aktualizálhatjuk. Sem az ING Investment Management, sem az ING Csoporthoz tartozó egyéb vállalat vagy egység, sem azok bármely tisztségviselője, igazgatója, vagy alkalmazottja nem tartozik – közvetve vagy közvetlenül – jogilag vagy más módon felelősséggel az e dokumentumban közölt tájékoztatásért és/vagy ajánlásért.

E dokumentumban foglalt tájékoztatás nem tekinthető befektetési szolgáltatásnak vagy azt kiegészítő szolgáltatásnak. Ha befektetési vagy azt kiegészítő szolgáltatást kíván igénybe venni, forduljon irodánkhoz. Az e dokumentumban foglalt tájékoztatást csak saját kockázatára használhatja fel. Az e dokumentum felhasználásából, vagy arra támaszkodó döntéshozatalból az olvasó által elszenvedett esetleges veszteségért semmilyen – közvetlen vagy közvetett – jogi felelősség nem terhel bennünket. A befektetés kockázattal jár. Felhívjuk a figyelmét, hogy a befektetésének értéke emelkedhet és csökkenhet is, s hogy az alapok múltbeli teljesítménye, hozama nem jelent garanciát a jövőbeli teljesítményre, hozamra. A dokumentumban foglalt információk másolása, sokszorosítása, terjesztése előzetes engedély nélkül tilos.

Ezen nyilatkozattal kapcsolatban a holland jogszabályok az irányadók.

A mögöttes befektetési alapok az ING (L) és az ING International (SICAV) Luxemburgban létrehozott részalapjai. Az ING (L) és az ING International SICAV a luxemburgi Commission de Surveillance du Secteur Financier (CSSF) által szabályosan engedélyezett jogi személy.

A befektetési alapokra vonatkozó részletesebb tájékoztatás érdekében olvassa el az alapok Tájékoztatóját és vonatkozó mellékleteit. Az e dokumentumban említett befektetési alapról, a termék jellemzőiről, költségeiről, és a kockázatokról szóló összes szükséges tájékoztatást az Egyszerűsített Tájékoztatóban tesszük közzé. Ne vállaljon szükségtelen kockázatot! Kérjük, olvassa el az Egyszerűsített Tájékoztatót. Az alappal kapcsolatos Tájékoztatót és Egyszerűsített Tájékoztatót a következő weblapon találhatják meg: www.ingim.com.

E dokumentumban foglaltak nem minősülnek ajánlattételnek, különösen nem a tájékoztató alapján történő értékpapír-befektetésre vagy eladásra vonatkozó felhívásnak olyan országokban, ahol ezt az érintett hatóságok nem engedélyezték, és ezen országokban tilos e dokumentum tartalmát e célokra felhasználni.

E dokumentum információi nem tekinthetők sem egyedi befektetési, sem pénzügyi, sem jogi tanácsnak. E dokumentum megfelelő gondossággal készült. E dokumentumban közölt információiból semmilyen követelés nem érvényesíthető. Konkrét tanács érdekében, kérjük forduljon befektetési tanácsadóhoz.