

Eszközalapok havi hírlevele

– Euró alapú biztosítások

Az euró alapú biztosításokhoz tartozó eszközalapok árfolyama és visszatekintő hozamai

Eszközalapok	Árfolyam (€)	3 hó	6 hó	1 év	2 év	3 év	4 év	5 év	Indulás-tól	indulás időpontja
Tőkevédelmi	1,07523	-0,62%	-0,79%	2,21%	-1,13%	-1,18%	0,03%	0,96%	1,31%	2004.04.30
Európai államkötvény	1,11937	2,31%	2,58%	11,53%	5,36%	3,49%	-	-	3,05%	2006.07.02
Európai vállalati kötvény	0,99115	2,60%	4,21%	27,11%	2,75%	-0,29%	-0,09%	-0,08%	-0,17%	2005.01.11
Globális vállalati kötvény	1,17538	3,92%	9,20%	51,20%	5,03%	-0,47%	1,42%	2,20%	2,81%	2004.04.30
Fejlődő kötvénypiacok	1,34237	5,25%	9,13%	45,93%	5,88%	3,06%	4,12%	6,56%	5,80%	2005.01.11
Ázsia kötvény	1,36086	10,19%	14,35%	29,88%	-	-	-	-	17,01%	2008.05.01
Európai ingatlan cégek részvény	1,20150	6,58%	3,37%	65,35%	-7,63%	-18,13%	-8,20%	-0,12%	3,47%	2004.04.30
Európai élelmiszeripari részvény	1,47137	6,31%	16,99%	61,48%	4,56%	0,29%	5,10%	7,22%	7,68%	2005.01.11
Európai egészségügyi részvény	0,98651	2,90%	8,77%	34,18%	-3,53%	-10,07%	-5,77%	-0,59%	-0,26%	2005.01.11
Európai magas osztalékú részvényekbe fektető	1,02916	3,69%	8,36%	50,64%	-5,03%	-10,66%	-5,45%	0,13%	0,55%	2005.01.11
Európai részvény	1,06494	-0,01%	2,98%	56,99%	-7,97%	-10,12%	-6,32%	-0,58%	1,41%	2004.04.30
USA részvény	0,77633	10,37%	18,83%	43,64%	0,29%	-9,61%	-	-	-6,53%	2006.07.02
Globális növekedési részvény	1,03103	6,85%	15,94%	47,41%	-	-	-	-	1,56%	2008.05.01
Klímvédelem részvény	0,75847	3,02%	5,35%	33,59%	-	-	-	-	-13,38%	2008.05.01
Presztízs- és luxus márkák részvény	0,95877	13,78%	21,03%	94,57%	3,65%	-7,30%	-	-	-1,12%	2006.07.02
Hedge Fund Index részvény	1,07922	7,55%	11,36%	13,51%	-	-	-	-	4,99%	2008.09.05
Nyersanyagpiaci részvény	0,77276	6,41%	22,25%	71,96%	-	-	-	-	-12,11%	2008.05.01
Fejlődő európai régió részvény	1,79597	16,43%	30,69%	121,65%	-8,92%	-7,50%	-1,29%	10,32%	12,48%	2004.04.30
Balkán részvény	0,77082	8,69%	1,02%	67,01%	-	-	-	-	-13,37%	2008.05.01
Latin-amerikai részvény	1,62572	8,99%	27,62%	98,95%	7,02%	7,57%	-	-	13,84%	2006.07.02
Fejlődő ázsiai részvény	1,14086	6,59%	13,73%	54,41%	-0,76%	0,22%	-	-	3,58%	2006.07.02
Afrika és Közel-Kelet részvény	0,97477	18,54%	6,33%	53,73%	-	-	-	-	-1,62%	2008.09.05

A táblázatban befektetési nettó hozamokat tüntetünk fel, az egy évnél rövidebb időszakokban időszakai, az egy évnél hosszabb időszakokban pedig évesített hozamokat. Az árfolyam a fejlődésben megadott napon érvényes vételi árfolyam.

EUR/HUF	Árfolyam	3 hó	6 hó	1 év	2 év	3 év	4 év	5 év
Devizaárfolyam és változása	266,39	-1,64%	-1,47%	-13,85%	2,71%	7,49%	0,32%	7,77%

A táblázatban az időszak végi MNB devizaárfolyam, és az időszak árfolyamváltozás található.

Az euró alapú biztosításokhoz tartozó eszközalapok nettó eszközértéke, és változása az előző hónaphoz képest

Eszközalapok	Nettó eszközérték (€)	Nettó eszközérték havi változása (€)
Tőkevédelmi	12 291 909	-2 300 702
Európai államkötvény	20 101 367	-2 481 918
Európai vállalati kötvény	7 046 683	-287 446
Globális vállalati kötvény	14 030 292	142 298
Fejlődő kötvénypiacok	28 003 912	1 558 238
Ázsia kötvény	10 826 201	719 273
Európai ingatlan cégek részvény	20 823 851	886 699
Európai élelmiszeripari részvény	15 164 202	344 262
Európai egészségügyi részvény	8 973 637	4 293
Európai magas osztalékú részvényekbe fektető	13 250 543	544 054
Európai részvény	8 813 382	410 816
USA részvény	2 942 442	399 035
Globális növekedési részvény	13 190 750	9 411 819
Klímvédelem részvény	2 810 638	137 009
Presztízs- és luxus márkák részvény	8 243 398	1 109 673
Hedge Fund Index részvény	665 667	-24 161
Nyersanyagpiaci részvény	10 961 022	1 307 219
Fejlődő európai régió részvény	62 378 157	7 182 171
Balkán részvény	5 067 612	271 985
Latin-amerikai részvény	52 117 027	3 728 696
Fejlődő ázsiai részvény	43 149 474	3 363 291
Afrika és Közel-Kelet részvény	2 013 574	374 126

ING BIZTOSÍTÓ ZRT.



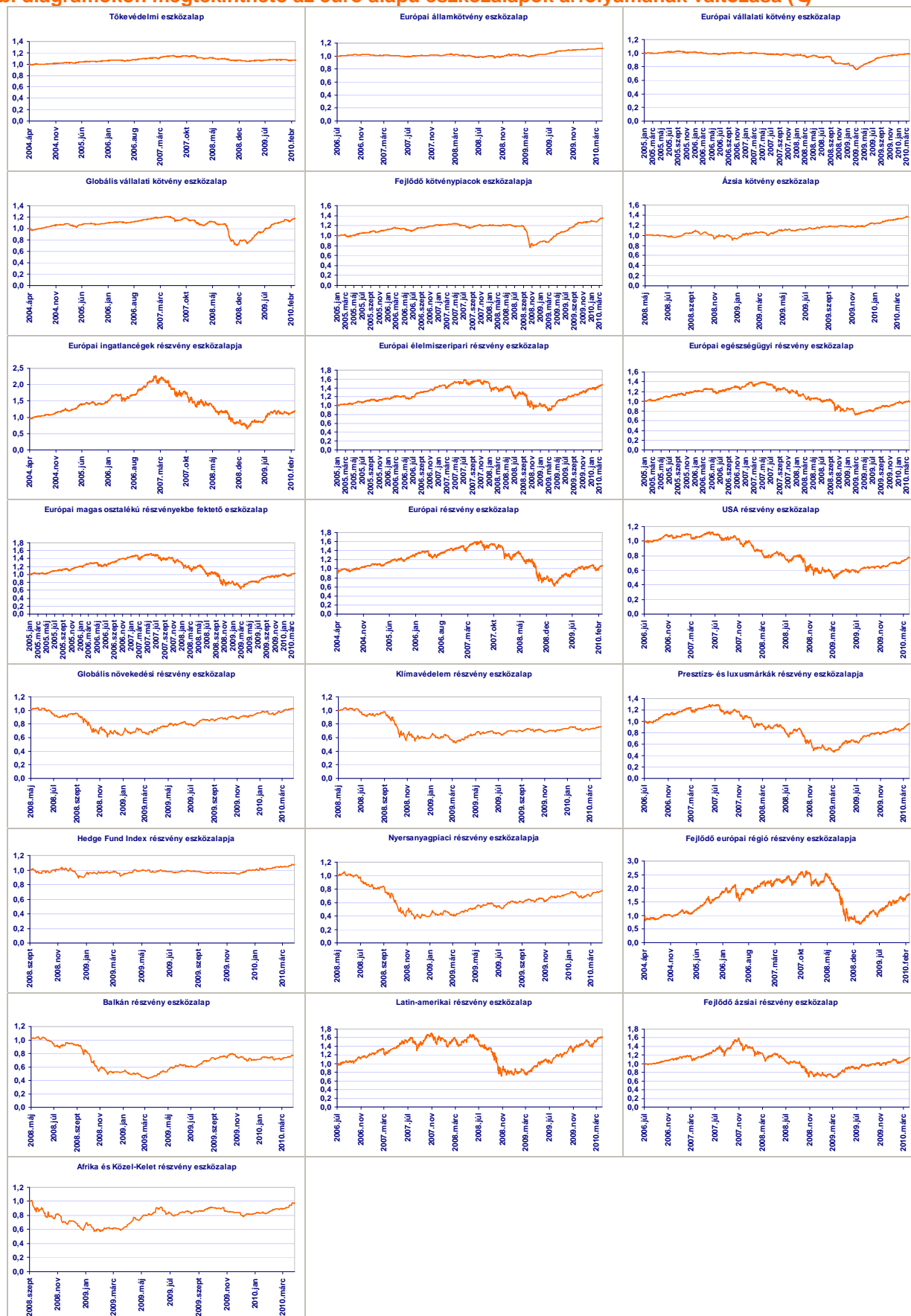
Tájékoztatjuk, hogy a korábbi időszakokban elért hozamok nem jelentenek garanciát az eszközalapok jövőbeli teljesítményére nézve.

Az euró alapú biztosításokról teljes körű információt az ING Biztosító Zrt. Általános Életbiztosítási Szabályzata, a 027 jelű, a 727 jelű, a 037 jelű, a 047 jelű és a 017 jelű befektetéshez kötött biztosítások feltételei tartalmaznak.

Eszközalapok havi hírlevele

– Euró alapú biztosítások

Az alábbi diagramokon megtekinthető az euró alapú eszközalapok árfolyamának változása (€)



ING BIZTOSÍTÓ ZRT.



Tájékoztatjuk, hogy a korábbi időszakokban elért hozamok nem jelentenek garanciát az eszközalapok jövőbeli teljesítményére nézve.

Az euró alapú biztosításokról teljes körű információt az ING Biztosító Zrt. Általános Életbiztosítási Szabályzata, a 027 jelű, a 727 jelű, a 037 jelű, a 047 jelű és a 017 jelű befektetéshez kötött biztosítások feltételei tartalmaznak.

Eszközalapok havi hírlevele

– Euró alapú biztosítások

Eszközalap	ING luxemburgi befektetési alap	€uro Alap	€uro Alap	Kronosz	Lendület Plusz, Erste-ING komplex jelzálogkölcsön	
		027 jelű	727 jelű	037 jelű	047 jelű	017 jelű
Tőkevédelmi	ING Index Linked Fund Protected Mix 90	✓	✓	✓	✓	✓
Európai államkötvény	ING (L) Renta Fund Euro	✓	✓	✓	✓	✓
Európai vállalati kötvény	ING (L) Renta Fund Eurocredit	✓	✓	✓		✓
Globális vállalati kötvény	ING (L) Renta Fund Global High Yield	✓	✓	✓	✓	✓
Fejlődő kötvénypiacok	ING (L) Renta Fund Emerging Markets Debt Hard Currency	✓	✓	✓	✓	✓
Ázsia kötvény	ING (L) Renta Fund Asian Debt	✓	✓	✓	✓	✓
Európai ingatlancégek részvény	ING (L) Invest European Real Estate	✓	✓	✓	✓	✓
Európai élelmiszeripari részvény	ING (L) Invest European Food & Beverages	✓	✓	✓	✓	✓
Európai egészségügyi részvény	ING (L) Invest European Health Care	✓	✓	✓	✓	✓
Európai magas osztalékú részvényekbe fektető	ING (L) Invest Europe High Dividend	✓	✓			✓
Európai részvény	ING (L) Invest EMU Equity	✓	✓	✓	✓	✓
USA részvény	ING (L) Invest US (Enhanced Core Concentrated)	✓	✓			✓
Globális növekedési részvény	ING (L) Invest Global Opportunities	✓	✓	✓	✓	✓
Klímavédelem részvény	ING (L) Invest Climate Focus	✓	✓	✓	✓	✓
Presztízs- és luxusmárkák részvény	ING (L) Invest Prestige & Luxe	✓	✓	✓	✓	✓
Hedge Fund Index részvény	ING (L) Invest Alternative Beta	✓	✓	✓		
Nyersanyagpiaci részvény	ING (L) Invest Materials	✓	✓	✓	✓	✓
Fejlődő európai régió részvény	ING (L) Invest Emerging Europe	✓	✓	✓	✓	✓
Balkán részvény	ING (L) Invest Balkan	✓	✓	✓	✓	✓
Latin-amerikai részvény	ING (L) Invest Latin America	✓	✓	✓	✓	✓
Fejlődő ázsiai részvény	ING (L) Invest New Asia	✓	✓	✓	✓	✓
Afrika és Közel-Kelet részvény	ING (L) Invest Middle East & North Africa	✓	✓	✓		

ING BIZTOSÍTÓ ZRT.



Tájékoztatjuk, hogy a korábbi időszakokban elért hozamok nem jelentenek garanciát az eszközalapok jövőbeli teljesítményére nézve.

Az euró alapú biztosításokról teljes körű információt az ING Biztosító Zrt. Általános Életbiztosítási Szabályzata, a 027 jelű, a 727 jelű, a 037 jelű, a 047 jelű és a 017 jelű befektetéshez kötött biztosítások feltételei tartalmaznak.

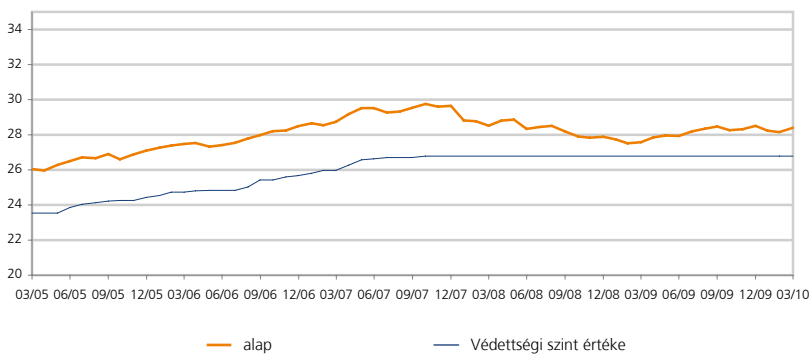
ING Index Linked Fund

Protected Mix 90

Befektetési politika

Az alap teljesen új befektetési logikát követ és a hagyományos vegyes alapoktól eltérően működik. A részvény/kötvény befektetési arány szigorúan ellenőrzött és folyamatosan kiigazításra kerül. Az alap alapvető befektetési célja a részvénykitettségek maximalizálása, amellyel, hogy naponta a nettó eszközérték 90%-os értéke megőrzésre kerüljön a kötvények, részvények és származékos ügyletek (ideértve például a tőzsdén kívüli opciókat) közti optimális eszközallokáció révén. A védettségi szint a mindenkori legmagasabb, közzétett, nettó eszközérték 90%-a. A védettségi szint emelkedik, ha a nettó eszközérték meghaladja a korábbi legmagasabb értéket, egyéb esetekben változatlan marad. A vagyonkezelő nem vállal garanciát a befektetési cél megvalósulására, ezzel együtt minden lehetséges eszközzel a tőkevédelem megvalósulását szolgálja. A részvények és a kötvények mellett az alap betételekötéseket, rövidlejáratú vállalati kötvényeket és egyéb pénzügyi instrumentumokat is tartalmazhat, beleértve a folyószámlapénzt is. Az alapnak nincs benchmarkja.

Árfolyamalakulás



Visszatekintő hozamok (%)

EUR	1 hó	3 hó	6 hó	1 év	2 év	3 év	4 év	5 év
alap	0,89	-0,39	-0,25	2,97	-0,42	-1,18	3,35	9,02

Visszatekintő évesített hozamok (%)

EUR	1 év	2 év	3 év	4 év	5 év
alap	2,97	-0,21	-0,40	0,83	1,74

Naptári éves hozamok (%)

EUR	2010 YTD	2009	2008	2007	2006	2005
alap	-0,39	2,22	-5,94	4,07	5,17	5,08

Kimutatók

EUR	1 éves	3 éves	5 éves
Volatilitás éves(itett)	2,25	3,09	2,81
Sharpe-mutató éves(itett)	1,04	-0,33	0,39

Az évesített Sharpe mutatóhoz kockázatmentes hozamként a 3 hónapos Euribor-t vettük figyelembe.

Kockázati jellemzők

Éval @ Rating	60 havi hozam alapján						
Kockázat	0	1	2	3	4	5	6
EUR	●	●	○	○	○	○	○

Az Éval @ Rating az alapba történő befektetésekor vállalt kockázatra utal. A kockázatokat a hozamteljesítmény befektetési jegy osztály euróban mért éves hozamának szórása alapján számolják. A mutatónak 7 különböző kockázati kategóriája, amelyeket a növekvő kockázati koefficiens alapján határoznak meg (0= a legalacsonyabb kockázat, 6= a legnagyobb kockázat).

Az adatok keletkezése 31/03/2010

Alapadatok

ISIN kód	LU0110817979
Bloomberg kód	INGPMFN LX
Reuters kód	LU0110817979.LUF
Telekurs kód	1096567
WKN kód	937473
Sedol kód	-

P osztály hozamteljesítő	EUR	
Nettó eszközérték számítás gyakorisága	napi	
Az alap indulása	19/06/2000	25,00
Nettó eszközérték (NEÉ)	31/03/2010	28,40
12 havi NEÉ maximuma	04/01/2010	28,58
12 havi NEÉ minimuma	31/03/2009	27,58
Védettségi szint értéke	31/03/2010	26,78

Költségek

Éves alapkezelői díj	maximum	1,00%
----------------------	---------	-------

Az alap adatai

Vegyes alap (határozatlan futamidejű, tőkevédelemmel)	
Kibocsátás országa	Luxemburg
Összesített nettó eszközérték (millió)	91,38

Országok szerinti megoszlás

Franciaország	30,14%
Olaszország	21,81%
Hollandia	20,94%
Németország	7,85%
Írország	6,52%
Finnország	4,88%
Luxemburg	4,27%
Spanyolország	2,43%
Belgium	0,34%
egyéb	0,82%

Befektetési összetétel

kötvény	83,08%
Piaci kitettség	14,44%
készpénz	2,48%

Jogi nyilatkozat

Kérjük olvassa el a dokumentum végén található jogi nyilatkozatot.

ING (L) Renta Fund

Euro



Overall Morningstar Rating™
Morningstar minősítés 26/02/2010



3-year Morningstar Rating™



5-year Morningstar Rating™



10-year Morningstar Rating™

Befektetési politika

Az alap célja a portfólió hozamának optimalizálása euróban (vagy a tagországok hivatalos devizanemében) denominált kötvénybefektetések által. Az alap főként „befektetési minősítésű” értékpapírokat vásárol.

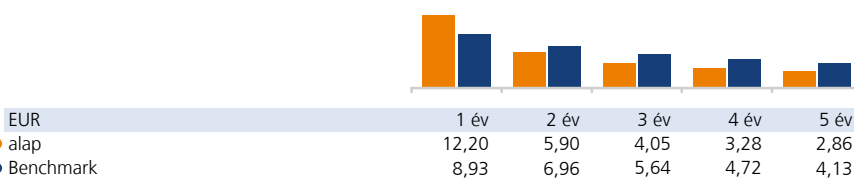
Árfolyamalakulás



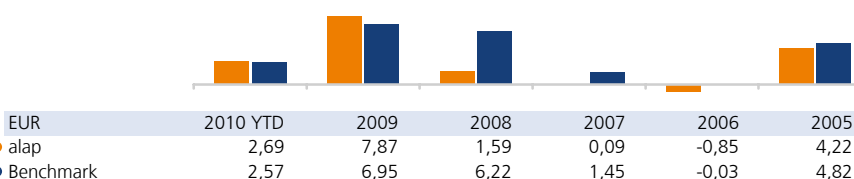
Visszatekintő hozamok (%)

EUR	1 hó	3 hó	6 hó	1 év	2 év	3 év	4 év	5 év
alap	0,86	2,69	3,28	12,20	12,14	12,64	13,76	15,14
Benchmark	0,70	2,57	2,98	8,93	14,41	17,89	20,26	22,42

Visszatekintő évesített hozamok (%)



Naptári éves hozamok (%)



Az adatok keletkezése 31/03/2010

Alapadatok

ISIN kód	LU0119222015
Bloomberg kód	INGREUP LX
Reuters kód	LU0119222015.LUF
Telekurs kód	1173127
WKN kód	806423
Sedol kód	-

P osztály hozamotkésítő	EUR	
Nettó eszközérték számítás gyakorisága	napi	
Az alap indulása	10/03/1997	250,00
Nettó eszközérték (NEÉ)	31/03/2010	422,38
12 havi NEÉ maximuma	31/03/2010	422,38
12 havi NEÉ minimuma	03/04/2009	373,67

Költségek

Éves alapkezelői díj	maximum	0,65%
----------------------	---------	-------

Az alap adatai

Kötvényalap (határozatlan futamidejű)	
Kibocsátás országa	Luxemburg
Összesített nettó eszközérték (millió)	836,85
A lejáratig számított évesített hozam	3,92%
Duration (hátralévő átlagos futamidő)	5,01
Referencia index: ING IM Barclays Euro Aggregate Index (RI)	

Legnagyobb 10 kötvénybefektetés

Netherlands Government 15/07/2015 3.25%	3,83%
Bundesrepub. Deutschland 04/07/2016 4%	3,63%
France (govt Of) 25/10/2019 3.75%	3,14%
Bundesrepub. Deutschland 04/01/2028 5.625%	3,00%
Bundesrepub. Deutschland 04/01/2031 5.5%	2,69%
Republic Of Austria 15/03/2019 4.35%	2,66%
Buoni Poliennali Del Tes 15/10/2012 4.25%	2,59%
Buoni Poliennali Del Tes 01/08/2018 4.5%	2,58%
Bundesrepub. Deutschland 04/01/2013 4.5%	2,52%
Euro-bund Future Mar10	2,40%

Befektetési stílus

ING IM Box



alacsony, közepes vagy magas kamatérzékenység

Jogi nyilatkozat

Kérjük olvassa el a dokumentum végén található jogi nyilatkozatot.

ING (L) Renta Fund

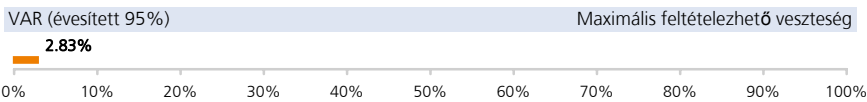
Euro

Kimutatások

EUR	1 éves	3 éves	5 éves
Volatilitás éves(itett)	2,88	4,03	3,58
Sharpe-mutató éves(itett)	4,02	0,85	0,62
Éves(itett) alfa	1,78	-2,23	-1,53
α (%)	3,27	-1,59	-1,27
Béta	1,14	1,14	1,08
R2	0,87	0,87	0,89
Információs hányados éves(itett)	2,79	-0,97	-1,00
Követési hiba éves(itett)	1,08	1,54	1,21

Az évesített Sharpe mutatóhoz kockázatmentes hozamként a 3 hónapos Euribor-t vettük figyelembe.

Kockázati jellemzők



A VaR (kockázatokkal súlyozott érték) egy olyan statisztikai mérőszám, amely azt mutatja meg, hogy mekkora maximális évesített veszteséget érhetünk el egy adott időszakon belül. További információkért kérjük tekintse meg az alap tájékoztatóját!

Eval @ Rating 60 havi hozam alapján

Kockázat	0	1	2	3	4	5	6
EUR	●	●	○	○	○	○	○

Az Eval @ Rating az alapba történő befektetésekor vállalt kockázatra utal. A kockázatokat a hozamotkésítő befektetési jegy osztály euróban mért éves hozamának szórása alapján számolják. A mutatónak 7 különböző kockázati kategóriája, amelyeket a növekvő kockázati koefficiens alapján határoznak meg (0= a legalacsonyabb kockázat, 6= a legnagyobb kockázat).

Piaci kockázat (eszközosztály szerint)



Devizakockázat (EUR)



Hitelezési kockázat (S&P minősítés alapján)



Kamatkockázat (duration)



Osztalék (bruttó)

év	2009	2008	2007	2006	2005
osztalék sorsz	12	11	10	9	8
EUR	31,55	32,60	33,20	33,00	24,00

Az adatok keletkezése 31/03/2010

S&P (aggregált) besorolás

AAA	43,72%
AA	13,17%
A	27,35%
BBB	12,19%
BB	0,72%
B	0,19%
C	0,03%
egyéb	2,63%

Kamatkitettség

0 és 1 év között	10,77%
1 és 3 év között	18,11%
3 és 5 év között	7,97%
5 és 7 év között	16,44%
7 és 10 év között	21,00%
több mint 10 év	25,71%

További befektetési jegy osztályok

X hozamotkésítő	LU0121214588
I hozamotkésítő	LU0191251734
P hozamfizető	LU0119222288
S hozamotkésítő	LU0300858254

Jogi nyilatkozat

Kérjük olvassa el a dokumentum végén található jogi nyilatkozatot.

ING (L) Renta Fund

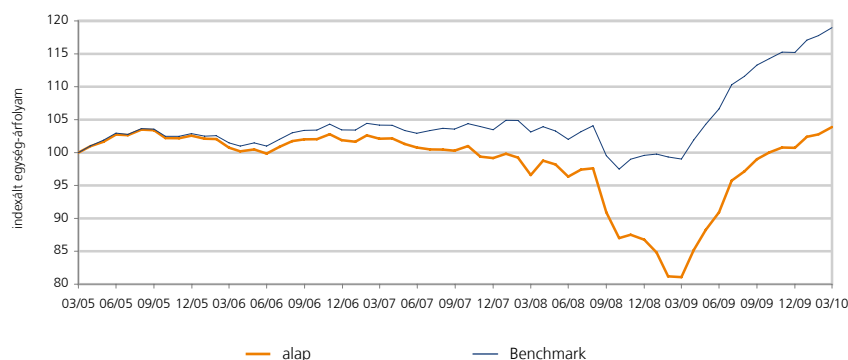
Eurocredit



Befektetési politika

Az alap célja, hogy olyan portfólió kialakításával érjen el az államkötvények teljesítményénél magasabb hozamot, amely vagyont vállalatok és pénzügyi intézmények által kibocsátott, euróban vagy OECD devizában denominált, kötvényekben és pénzügyi instrumentumokban tartja. A portfólió (implicit) hitelminősítése „A”.

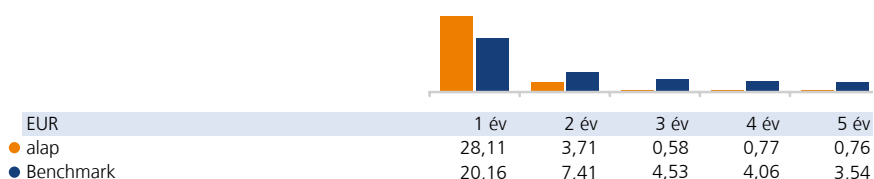
Árfolyamalakulás



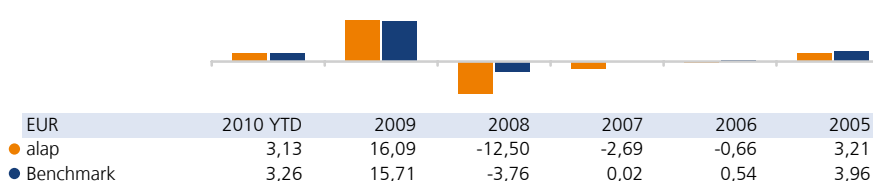
Visszatekintő hozamok (%)

EUR	1 hó	3 hó	6 hó	1 év	2 év	3 év	4 év	5 év
alap	1,08	3,13	4,93	28,11	7,55	1,74	3,12	3,87
Benchmark	1,03	3,26	5,03	20,16	15,36	14,20	17,26	18,98

Visszatekintő évesített hozamok (%)



Naptári éves hozamok (%)



Az adatok keletkezése 31/03/2010

Alapadatok

ISIN kód	LU0123076597
Bloomberg kód	INGEUCP LX
Reuters kód	LU0123076597.LUF
Telekurs kód	1186206
WKN kód	658774
Sedol kód	-

P osztály hozamotkésítő	EUR	
Nettó eszközérték számítás gyakorisága	napi	
Az alap indulása	30/03/1994	500.000,00
Nettó eszközérték (NEÉ)	31/03/2010	132,26
12 havi NEÉ maximuma	31/03/2010	132,26
12 havi NEÉ minimuma	02/04/2009	103,13

Költségek

Éves alapkezelői díj	maximum	0,75%
----------------------	---------	-------

Az alap adatai

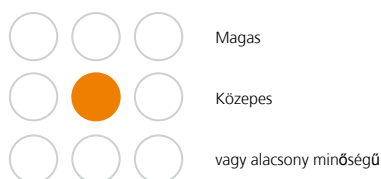
Kötvényalap (határozatlan futamidejű)	
Kibocsátás országa	Luxemburg
Összesített nettó eszközérték (millió)	297,71
A lejáratig számított évesített hozam	4,05%
Duration (hátralévő átlagos futamidő)	3,92
Referencia index: ING IM Barclays Euro Aggregate Corporate Index (RI)	

Legnagyobb 10 kötvénybefektetés

Bmw Finance Nv 19/09/2013 8.875%	1,82%
Anheuser-busch Inbev Sa 30/01/2013 7.375%	1,21%
National Australia Bank 20/05/2015 5.5%	1,17%
Kraft Foods Inc 20/03/2012 5.75%	1,04%
Fortis Bank Nederland Nv 03/02/2015 4%	1,04%
Glencore International Ag 5.25% 22/03/2017	1,01%
Met Life Glob Funding I 16/05/2017 4.625%	1,00%
Goldman Sachs Group Inc 16/10/2014 5.125%	0,98%
Allianz Se 31/12/9999 5.5%	0,97%
Credit Suisse London 05/08/2013 6.125%	0,97%

Befektetési stílus

ING IM Box



alacsony, közepes vagy magas kamatérzékenység

Jogi nyilatkozat

Kérjük olvassa el a dokumentum végén található jogi nyilatkozatot.

ING (L) Renta Fund

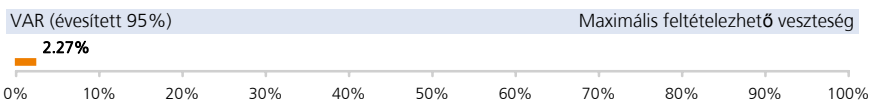
Eurocredit

Kimutatók

EUR	1 éves	3 éves	5 éves
Volatilitás éves(itett)	6,12	8,27	6,55
Sharpe-mutató éves(itett)	4,49	-0,01	0,02
Éves(itett) alfa	-6,19	-5,91	-4,14
α (%)	7,94	-3,95	-2,77
Béta	1,70	1,53	1,46
R2	0,97	0,86	0,85
Információs hányados éves(itett)	2,51	-0,90	-0,82
Követési hiba éves(itett)	2,64	4,11	3,20

Az évesített Sharpe mutatóhoz kockázatmentes hozamként a 3 hónapos Euribor-t vettük figyelembe.

Kockázati jellemzők



A VaR (kockázatokkal súlyozott érték) egy olyan statisztikai mérőszám, amely azt mutatja meg, hogy mekkora maximális évesített veszteséget érhetünk el egy adott időszakon belül. További információért kérjük tekintse meg az alap tájékoztatóját!

Eval @ Rating 60 havi hozam alapján



Az Eval @ Rating az alapba történő befektetésekor vállalt kockázatra utal. A kockázatokat a hozamteljesítő befektetési jegy osztály euróban mért éves hozamának szórása alapján számolják. A mutatónak 7 különböző kockázati kategóriája, amelyeket a növekvő kockázati koefficiens alapján határoznak meg (0= a legalacsonyabb kockázat, 6= a legnagyobb kockázat).

Piaci kockázat (eszközosztály szerint)



Devizakockázat (EUR)



Hitelezési kockázat (S&P minősítés alapján)



Kamatkockázat (duration)



Osztalék (bruttó)

év	2009	2008	2007	2006	2005
osztalék sorsz	15	14	13	12	11
EUR	56,80	56,30	61,00	65,00	36,00

Az adatok keletkezése 31/03/2010

S&P (aggregált) besorolás

AAA	1,52%
AA	18,82%
A	50,37%
BBB	28,68%
egyéb	0,60%

Kamatkitettség

0 és 1 év között	3,81%
1 és 3 év között	15,75%
3 és 5 év között	28,70%
5 és 7 év között	20,39%
7 és 10 év között	16,24%
több mint 10 év	15,11%

További befektetési jegy osztályok

X hozamteljesítő	LU0123076670
I hozamteljesítő	LU0092545796
P hozamfizető	LU0146283048
I hozamfizető	LU0092545523
S hozamteljesítő	LU0300858841

Jogi nyilatkozat

Kérjük olvassa el a dokumentum végén található jogi nyilatkozatot.

ING (L) Renta Fund

Global High Yield



Overall Morningstar Rating™
Morningstar minősítés 26/02/2010



3-year Morningstar Rating™



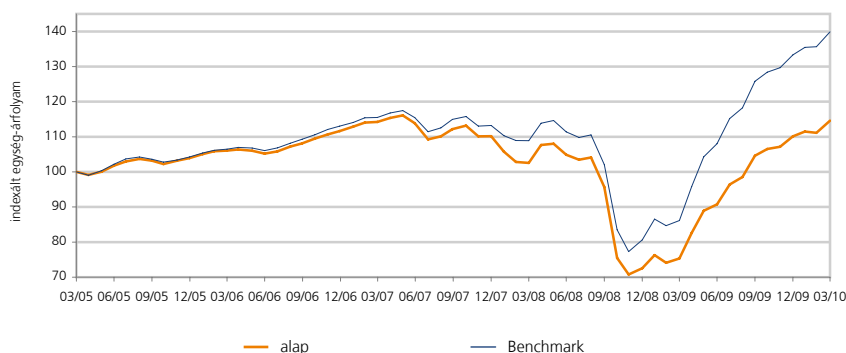
5-year Morningstar Rating™



Befektetési politika

Az alap vagyonkezelése abszolút hozam elérésére alapul. Ez a megközelítés a portfólió befektetések megosztása során az egyedi kibocsátók intenzív fundamentális hitelképesség vizsgálatát ötvözi a makroökonomiai - földrajzi, hitelminősítési (BB, B, CC) és iparági - elemzéssel. Az alap benchmarkja: Barclays 70% US High Yield + 30% Pan European High Yield 2% Capped ex Financial Subordinates Index.

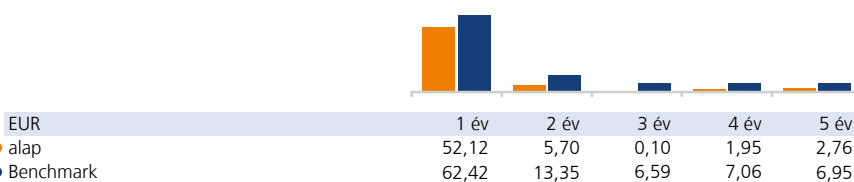
Árfolyamalakulás



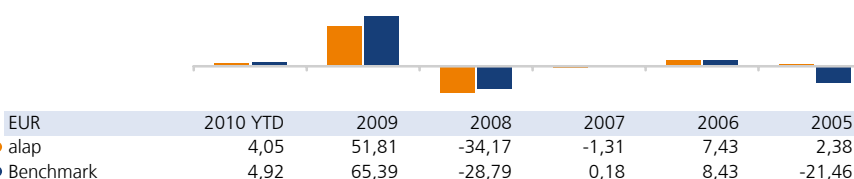
Visszatekintő hozamok (%)

EUR	1 hó	3 hó	6 hó	1 év	2 év	3 év	4 év	5 év
alap	3,12	4,05	9,52	52,12	11,73	0,31	8,03	14,57
Benchmark	3,15	4,92	11,20	62,42	28,49	21,11	31,38	39,91

Visszatekintő évesített hozamok (%)



Naptári éves hozamok (%)



Az adatok keletkezése 31/03/2010

Alapadatok

ISIN kód	LU0128047684
Bloomberg kód	INGRGHP LX
Reuters kód	LU0128047684.LUF
Telekurs kód	1226433
WKN kód	806425
Sedol kód	-

P osztály hozamotkésítő	EUR	
Nettó eszközérték számítás gyakorisága	napi	
Az alap indulása	21/05/2001	250,00
Nettó eszközérték (NEÉ)	31/03/2010	347,03
12 havi NEÉ maximuma	31/03/2010	347,03
12 havi NEÉ minimuma	01/04/2009	227,57

Költségek

Éves alapkezelői díj	maximum	1,20%
----------------------	---------	-------

Az alap adatai

Kötvényalap (határozatlan futamidejű)	
Kibocsátás országa	Luxemburg
Összesített nettó eszközérték (millió)	378,94
A lejáratig számított évesített hozam	8,47%
Duration (hátralévő átlagos futamidő)	3,57
Referencia index: ING IM Barclays Global High Yield Hedged Index (RI)	

Legnagyobb 10 kötvénybefektetés

Upc Holding Bv 01/11/2016 8%	1,17%
Prologis International F 23/10/2014 7.625%	1,06%
Wind Acquisition Fin Sa 01/12/2015 11%	0,84%
Heidelbergcement Ag 31/01/2017 8%	0,79%
Sensata Technologies Bv 01/05/2016 9%	0,78%
Cirsa Finance Luxembourg 15/05/2014 8.75%	0,75%
Signum Luxembourg I Sa 18/06/2015 4.465%	0,74%
Ford Motor Credit Co Llc 01/10/2014 8.7%	0,73%
Cit Group Inc 01/05/2015 7%	0,71%
Upc Germany Gmbh 01/12/2017 8.125%	0,70%

Befektetési stílus

ING IM Box



alacsony, közepes vagy magas kamatérzékenység

Jogi nyilatkozat

Kérjük olvassa el a dokumentum végén található jogi nyilatkozatot.

ING (L) Renta Fund

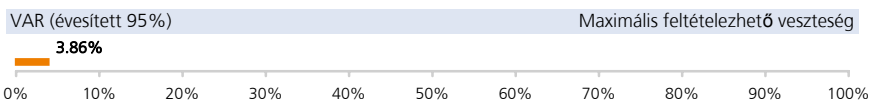
Global High Yield

Kimutatók

EUR	1 éves	3 éves	5 éves
Volatilitás éves(itett)	10,73	18,04	14,00
Sharpe-mutató éves(itett)	4,80	-0,03	0,15
Éves(itett) alfa	-2,15	-6,07	-3,92
α (%)	-10,30	-6,49	-4,19
Béta	0,91	1,01	1,01
R2	0,98	0,98	0,97
Információs hányados éves(itett)	-3,62	-2,07	-1,61
Követési hiba éves(itett)	1,75	2,93	2,42

Az évesített Sharpe mutatóhoz kockázatmentes hozamként a 3 hónapos Euribor-t vettük figyelembe.

Kockázati jellemzők



A VaR (kockázatokkal súlyozott érték) egy olyan statisztikai mérőszám, amely azt mutatja meg, hogy mekkora maximális évesített veszteséget érhetünk el egy adott időszakon belül. További információért kérjük tekintse meg az alap tájékoztatóját!

Eval @ Rating 60 havi hozam alapján



Az Eval @ Rating az alapba történő befektetésekor vállalt kockázatra utal. A kockázatokat a hozamotkésítő befektetési jegy osztály euróban mért éves hozamának szórása alapján számolják. A mutatónak 7 különböző kockázati kategóriája, amelyeket a növekvő kockázati koefficiens alapján határoznak meg (0= a legalacsonyabb kockázat, 6= a legnagyobb kockázat).

Piaci kockázat (eszközosztály szerint)



Devizakockázat (EUR)



Hitelezési kockázat (S&P minősítés alapján)



Kamatkockázat (duration)



Osztalék (bruttó)

év	2009	2008	2007	2006	2005
osztalék sorsz	8	7	6	5	4
EUR	69,50	66,45	64,00	67,00	24,00

Az adatok keletkezése 31/03/2010

S&P (aggregált) besorolás

A		0,06%
BBB		0,38%
BB	▬	24,22%
B	▬	47,90%
CCC	▬	19,77%
CC		0,37%
C		0,05%
D		0,26%
egyéb	▬	7,00%

Kamatkitettség

0 és 1 év között	▬	8,05%
1 és 3 év között	▬	4,50%
3 és 5 év között	▬	28,10%
5 és 7 év között	▬	32,02%
7 és 10 év között	▬	23,66%
több mint 10 év	▬	3,67%

További befektetési jegy osztályok

X hozamotkésítő	LU0128047924
I hozamotkésítő	LU0191252039
P hozamfizető	LU0128047767
X hozamfizető	LU0453635970
I hozamfizető	LU0281183094
S hozamotkésítő	LU0300861555

Jogi nyilatkozat

Kérjük olvassa el a dokumentum végén található jogi nyilatkozatot.

ING (L) Renta Fund

Emerging Market Debt Hard Currency



Overall Morningstar Rating™
Morningstar minősítés 26/02/2010



3-year Morningstar Rating™



5-year Morningstar Rating™

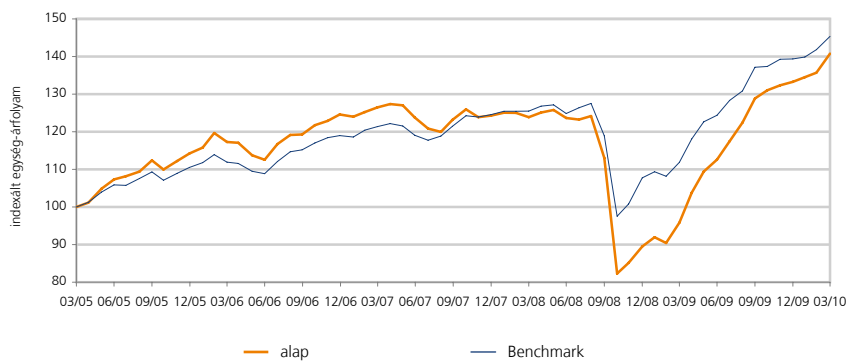


10-year Morningstar Rating™

Befektetési politika

Az alap célja, hogy olyan diversifikált portfólió kialakításával érjen el euróban kifejezett tőkenövekményt, amely vagyonát főleg alacsony vagy közepes jövedelemmel rendelkező fejlődő országokban, OECD devizanemekben kibocsátott, hitelviszonyt megtestesítő értékpapírokban és pénzügyi instrumentumokban tartja. A befektetések jelentős részét a vagyonkezelő Latin-Amerikában, Kelet-Európában és Afrikában kibocsátott hitelviszonyt megtestesítő eszközökben tartja, így például fix és változó kamatozású kötvényekben, warrantokban és átváltható kötvényekben, szindikált és bankkölcsönök átstrukturálásából származó kötvényekben (pl. az un. „Brady” kötvények) és alárendelt kötvényekben.

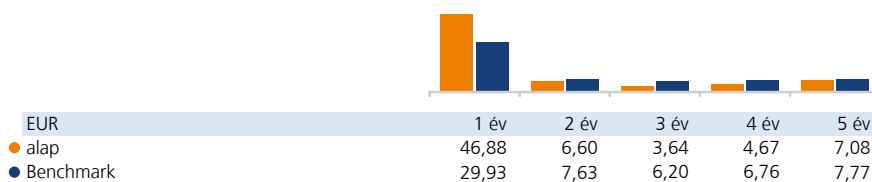
Árfolyamalakulás



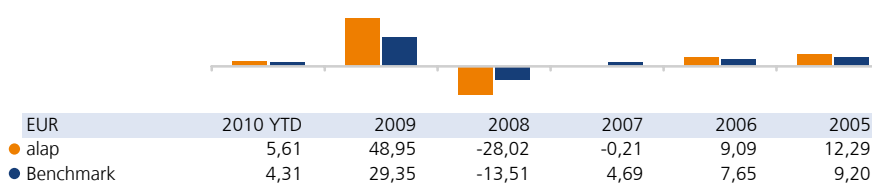
Visszatekintő hozamok (%)

EUR	1 hó	3 hó	6 hó	1 év	2 év	3 év	4 év	5 év
alap	3,72	5,61	9,24	46,88	13,63	11,32	20,03	40,76
Benchmark	2,51	4,31	6,00	29,93	15,83	19,77	29,91	45,38

Visszatekintő évesített hozamok (%)



Naptári éves hozamok (%)



Az adatok keletkezése 31/03/2010

Alapadatok

ISIN kód	LU0041345751
Bloomberg kód	INGEMMA LX
Reuters kód	LU0041345751.LUF
Telekurs kód	1581523
WKN kód	972915
Sedol kód	-

P osztály hozamtkésítő	EUR	
Nettó eszközérték számítás gyakorisága	napi	
Az alap indulása	11/02/1993	1.000,00
Nettó eszközérték (NEÉ)	31/03/2010	3.289,93
12 havi NEÉ maximuma	19/03/2010	3.291,99
12 havi NEÉ minimuma	31/03/2009	2.239,91

Költségek

Éves alapkezelői díj	maximum	1,20%
----------------------	---------	-------

Az alap adatai

Kötvényalap (határozatlan futamidejű)	
Kibocsátás országa	Luxemburg
Összesített nettó eszközérték (millió)	855,10
A lejáratig számított évesített hozam	8,00%
Duration (hátralévő átlagos futamidő)	7,04
Referencia index: ING IM JP Morgan EMBI Global Diversified Hedged Index (RI)	

Legnagyobb 10 kötvénybefektetés

Petronas Capital Ltd 12/08/2019 5.25%	4,75%
Republic Of Indonesia 04/03/2019 11.625%	3,49%
Naftogaz Ukraine 30/09/2014 9.5%	3,32%
Kazmunaigaz Finance Sub 23/01/2015 11.75%	2,84%
Russia Foreign Bond 24/06/2028 12.75%	2,71%
Republic Of Philippines 23/10/2034 6.375%	2,28%
Petroleos De Venezuela S 12/04/2017 5.25%	2,18%
Us Long Bond Fut (cbt) 21/06/2010	2,07%
Fed Republic Of Brazil 04/02/2025 8.75%	1,97%
Republic Of Argentina 03/10/2015 7%	1,79%

Befektetési stílus

ING IM Box



alacsony, közepes vagy magas kamatérzékenység

Jogi nyilatkozat

Kérjük olvassa el a dokumentum végén található jogi nyilatkozatot.

ING (L) Renta Fund

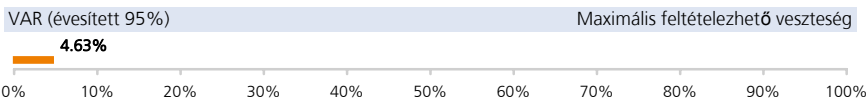
Emerging Market Debt Hard Currency

Kimutatások

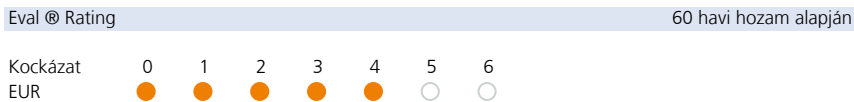
EUR	1 éves	3 éves	5 éves
Volatilitás éves(itett)	8,19	19,60	15,59
Sharpe-mutató éves(itett)	5,65	0,15	0,41
Éves(itett) alfa	7,11	-4,00	-3,00
α (%)	16,95	-2,56	-0,69
Béta	1,22	1,40	1,38
R2	0,86	0,96	0,95
Információs hányados éves(itett)	4,06	-0,27	-0,07
Követési hiba éves(itett)	3,22	7,71	6,11

Az évesített Sharpe mutatóhoz kockázatmentes hozamként a 3 hónapos Euribor-t vettük figyelembe.

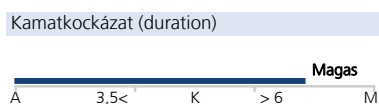
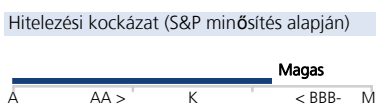
Kockázati jellemzők



A VaR (kockázatokkal súlyozott érték) egy olyan statisztikai mérőszám, amely azt mutatja meg, hogy mekkora maximális évesített veszteséget érhetünk el egy adott időszakon belül. További információkért kérjük tekintse meg az alap tájékoztatóját!



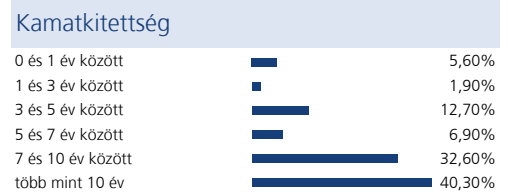
Az Eval @ Rating az alapba történő befektetésekor vállalt kockázatra utal. A kockázatokat a hozamteljesítő befektetési jegy osztály euróban mért éves hozamának szórása alapján számolják. A mutatónak 7 különböző kockázati kategóriája, amelyeket a növekvő kockázati koefficiens alapján határoznak meg (0= a legalacsonyabb kockázat, 6= a legnagyobb kockázat).



Osztalék (bruttó)

év	2009	2008	2007	2006	2005
osztalék sorsz	16	15	14	13	12
EUR	65,35	48,35	54,00	54,00	36,00

Az adatok keletkezése 31/03/2010



További befektetési jegy osztályok

X hozamteljesítő	LU0166333210
I hozamteljesítő	LU0191252971
P hozamfizető	LU0041345678
I hozamfizető	LU0281182369
S hozamteljesítő	LU0300857447

Jogi nyilatkozat

Kérjük olvassa el a dokumentum végén található jogi nyilatkozatot.

ING (L) Renta Fund

Asian Debt



Overall Morningstar Rating™
Morningstar minősítés 26/02/2010



3-year Morningstar Rating™



5-year Morningstar Rating™

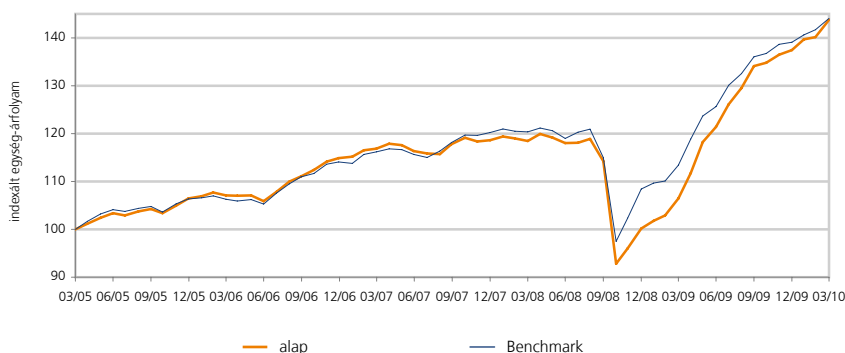


10-year Morningstar Rating™

Befektetési politika

Az alap célja, hogy olyan portfólió kialakításával érjen el tőkenövekményt, amely vagyonát főleg ázsiai kibocsátók (ideértve Kína, Hong Kong, India, Indonézia, Malajzia, Pakisztán, a Fülöp Szigetek, Szingapúr, Taiwan, Thaiföld és Vietnám) által kibocsátott, amerikai dollárban denominált kötvényekben tartja.

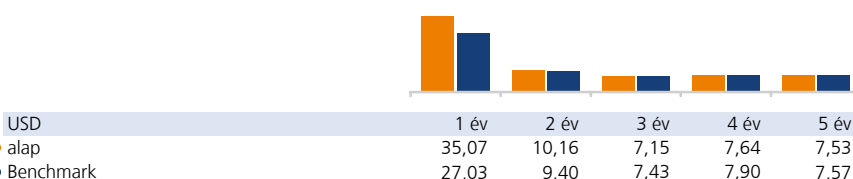
Árfolyamalakulás



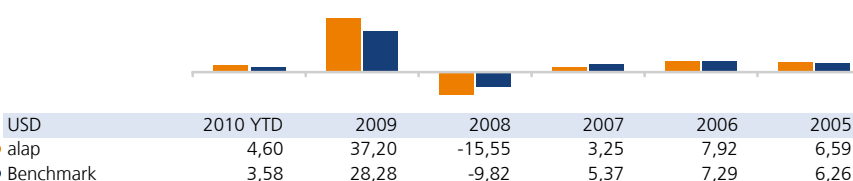
Visszatekintő hozamok (%)

USD	1 hó	3 hó	6 hó	1 év	2 év	3 év	4 év	5 év
alap	2,57	4,60	7,20	35,07	21,36	23,03	34,26	43,76
Benchmark	1,65	3,58	5,89	27,03	19,68	23,99	35,55	44,05

Visszatekintő évesített hozamok (%)



Naptári éves hozamok (%)



Az adatok keletkezése 31/03/2010

Alapadatok

ISIN kód	LU0119220589
Bloomberg kód	INGRASP LX
Reuters kód	LU0119220589.LUF
Telekurs kód	1173099
WKN kód	806413
Sedol kód	-

P osztály hozamotkésítő	USD	
Nettó eszközérték számítás gyakorisága	napi	
Az alap indulása	18/11/1996	500,00
Nettó eszközérték (NEÉ)	31/03/2010	1.270,79
12 havi NEÉ maximuma	31/03/2010	1.270,79
12 havi NEÉ minimuma	31/03/2009	940,86

Költségek

Éves alapkezelői díj	maximum	1,00%
----------------------	---------	-------

Az alap adatai

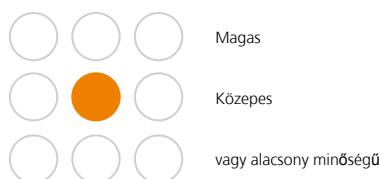
Kötvényalap (határozatlan futamidejű)	
Kibocsátás országa	Luxemburg
Összesített nettó eszközérték (millió)	66,02
A lejáratig számított évesített hozam	5,43%
Duration (hátralévő átlagos futamidő)	5,14
Referencia index: ING IM JP Morgan Asia Credit Composite Index (RI)	

Legnagyobb 10 kötvénybefektetés

Republic Of Indonesia 12/10/2035 8.5%	3,11%
Hutch Wham Int 09 Ltd 09/04/2019 7.625%	3,10%
Republic Of Philippines 21/10/2024 9.5%	3,07%
Korea Treasury Bond 10/09/2018 5.75%	2,82%
Republic Of Indonesia 04/03/2019 11.625%	2,74%
Kookmin Bank 14/05/2014 7.25%	2,59%
Korea Development Bank 23/01/2014 8%	2,46%
Db Bank Limited 15/07/2021 0.86125%	2,20%
National Federation Fish 21/07/2014 6.375%	2,15%
Noble Group Ltd 29/01/2020 6.75%	2,06%

Befektetési stílus

ING IM Box



alacsony, közepes vagy magas kamatérzékenység

Jogi nyilatkozat

Kérjük olvassa el a dokumentum végén található jogi nyilatkozatot.

ING (L) Renta Fund

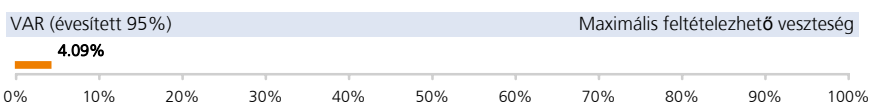
Asian Debt

Kimutatások

USD	1 éves	3 éves	5 éves
Volatilitás éves(itett)	6,10	13,36	10,45
Sharpe-mutató éves(itett)	5,64	0,49	0,66
Éves(itett) alfa	2,54	-0,96	-0,73
α (%)	8,04	-0,28	-0,04
Béta	1,16	1,12	1,11
R2	0,90	0,95	0,95
Információs hányados éves(itett)	3,08	-0,06	0,00
Követési hiba éves(itett)	2,06	3,46	2,75

Az évesített Sharpe mutatóhoz kockázatmentes hozamként a 3 hónapos Euribor-t vettük figyelembe.

Kockázati jellemzők



A VaR (kockázatokkal súlyozott érték) egy olyan statisztikai mérőszám, amely azt mutatja meg, hogy mekkora maximális évesített veszteséget érhetünk el egy adott időszakon belül. További információért kérjük tekintse meg az alap tájékoztatóját!

Eval @ Rating 60 havi hozam alapján



Az Eval @ Rating az alapba történő befektetésekor vállalt kockázatra utal. A kockázatokat a hozamotkésítő befektetési jegy osztály euróban mért éves hozamának szórása alapján számolják. A mutatónak 7 különböző kockázati kategóriája, amelyeket a növekvő kockázati koefficiens alapján határoznak meg (0= a legalacsonyabb kockázat, 6= a legnagyobb kockázat).

Piaci kockázat (eszközosztály szerint)



Devizakockázat (USD)



Hitelezési kockázat (S&P minősítés alapján)



Kamatkockázat (duration)



Osztalék (bruttó)

év	2009	2008	2007	2006	2005
osztalék sorsz	13	12	11	10	9
USD	138,85	149,40	169,00	160,00	84,00

Az adatok keletkezése 31/03/2010

S&P (aggregált) besorolás

AAA	■	2,33%
AA	■	2,70%
A	■	35,78%
BBB	■	14,42%
BB	■	33,95%
B	■	4,66%
D	■	0,11%
egyéb	■	6,05%

Kamatkitettség

0 és 1 év között	■	9,30%
1 és 3 év között	■	14,50%
3 és 5 év között	■	29,30%
5 és 7 év között	■	23,70%
7 és 10 év között	■	16,60%
több mint 10 év	■	6,60%

További befektetési jegy osztályok

X hozamotkésítő	LU0121210917
I hozamotkésítő	LU0362059205
P hozamfizető	LU0119220829

Jogi nyilatkozat

Kérjük olvassa el a dokumentum végén található jogi nyilatkozatot.

ING (L) Invest

European Real Estate



Overall Morningstar Rating™
Morningstar minősítés 26/02/2010



3-year Morningstar Rating™



5-year Morningstar Rating™

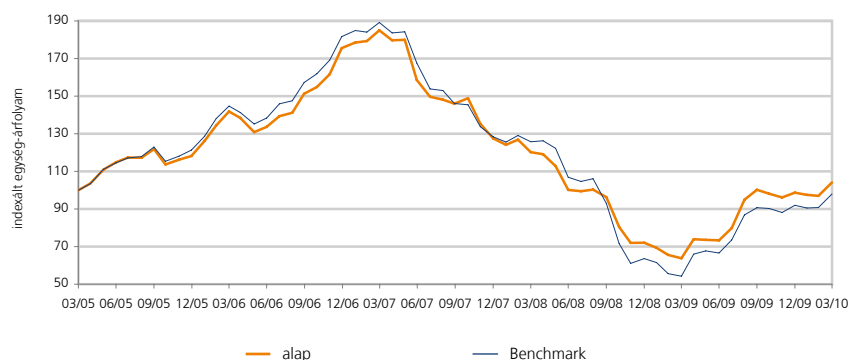


10-year Morningstar Rating™

Befektetési politika

Az alap elsősorban az Európa országában alapított, tőzsdén jegyzett vagy forgalmazott, az ingatlan szektorban működő, vállalatok részvényeinek és /vagy más átváltható értékpapírjainak diverzifikált portfóliójába fektet.

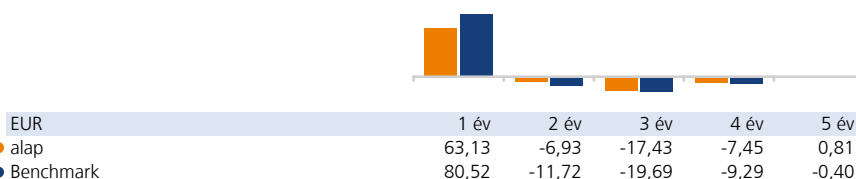
Árfolyamalakulás



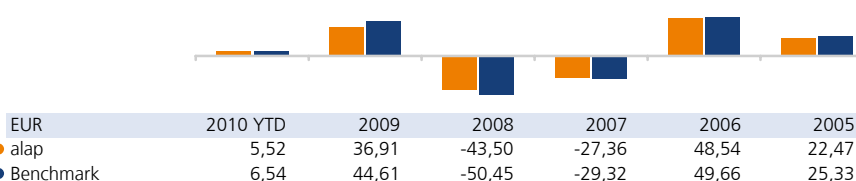
Visszatekintő hozamok (%)

EUR	1 hó	3 hó	6 hó	1 év	2 év	3 év	4 év	5 év
alap	7,31	5,52	3,85	63,13	-13,38	-43,71	-26,62	4,10
Benchmark	7,95	6,54	8,05	80,52	-22,06	-48,19	-32,30	-2,01

Visszatekintő évesített hozamok (%)



Naptári éves hozamok (%)



Az adatok keletkezése 31/03/2010

Alapadatok

ISIN kód	LU0119205192
Bloomberg kód	INGLEIP LX
Reuters kód	LU0119205192.LUF
Telekurs kód	1163281
WKN kód	937486
Sedol kód	-

P osztály hozamtőkésítő	EUR	
Nettó eszközérték számítás gyakorisága	napi	
Az alap indulása	22/05/1991	10.000,00
Nettó eszközérték (NEÉ)	31/03/2010	589,15
12 havi NEÉ maximuma	21/10/2009	598,77
12 havi NEÉ minimuma	31/03/2009	361,15

Költségek

Éves alapkezelői díj	1,50%
----------------------	-------

Az alap adatai

Részvényalap (határozatlan futamidejű)	
Kibocsátás országa	Luxemburg
Összesített nettó eszközérték (millió)	113,80
Referencia index: ING IM 10/40 GPR 250 Europe 20% UK Index (NRI)	

Legnagyobb 10 részvénybefektetés

Unibail-rodamco Se	8,83%
Immoeast Ag	6,36%
Derwent London Plc	6,10%
Land Securities Group Plc	5,98%
Vastned Retail Nv	5,80%
Psp Swiss Property Ag-reg	5,39%
Wihlborgs Fastigheter Ab	4,79%
Corio Nv	4,71%
Fonciere Des Regions	4,67%
Klepierre	4,47%

Befektetési stílus

Morningstar Box



érték, vegyes vagy növekedés alapú stílus

Jogi nyilatkozat

Kérjük olvassa el a dokumentum végén található jogi nyilatkozatot.

ING (L) Invest

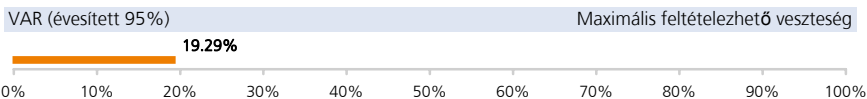
European Real Estate

Kimutatások

EUR	1 éves	3 éves	5 éves
Volatilitás éves(itett)	24,75	23,97	21,29
Sharpe-mutató éves(itett)	2,52	-0,75	0,01
Éves(itett) alfa	-3,27	-2,28	0,87
α (%)	-17,39	2,25	1,21
Béta	0,88	0,79	0,83
R2	0,94	0,90	0,91
Információs hányados éves(itett)	-1,55	0,32	0,19
Követési hiba éves(itett)	6,13	10,51	8,24

Az évesített Sharpe mutatóhoz kockázatmentes hozamként a 3 hónapos Euribor-t vettük figyelembe.

Kockázati jellemzők



A VaR (kockázatokkal súlyozott érték) egy olyan statisztikai mérőszám, amely azt mutatja meg, hogy mekkora maximális évesített veszteséget érhetünk el egy adott időszakon belül. További információért kérjük tekintse meg az alap tájékoztatóját!

Eval @ Rating 60 havi hozam alapján



Az Eval @ Rating az alapba történő befektetéskor vállalt kockázatra utal. A kockázatokat a hozamotkésítő befektetési jegy osztály euróban mért éves hozamának szórása alapján számolják. A mutatónak 7 különböző kockázati kategóriája, amelyeket a növekvő kockázati koefficiens alapján határoznak meg (0= a legalacsonyabb kockázat, 6= a legnagyobb kockázat).

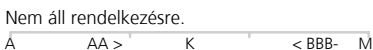
Piaci kockázat (eszközosztály szerint)



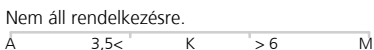
Devizakockázat (EUR)



Hitelezési kockázat (S&P minősítés alapján)



Kamatkockázat (duration)



Osztalék (bruttó)

év	2009	2008	2007	2006	2005
osztalék sorsz	-	16	15	14	13
EUR	-	48,00	58,00	65,00	58,00

Az adatok keletkezése 31/03/2010

Országok szerinti megoszlás

Franciaország	29,70%
Egyesült Királyság	19,70%
Hollandia	14,98%
Ausztria	8,89%
Svájc	8,48%
Svédország	7,79%
Finnország	6,09%
Luxemburg	3,26%
Lengyelország	1,10%

Devizák szerinti megoszlás

EUR	62,47%
GBP	19,66%
CHF	8,48%
SEK	7,88%
PLN	1,10%
CZK	0,40%
TRY	0,00%
NOK	0,00%
DKK	0,00%

További befektetési jegy osztályok

X hozamotkésítő	LU0121177280
I hozamotkésítő	LU0191250173
P hozamfizető	LU0119205275
S hozamotkésítő	LU0293044839

Jogi nyilatkozat

Kérjük olvassa el a dokumentum végén található jogi nyilatkozatot.

ING (L) Invest

European Food & Beverages



Overall Morningstar Rating™



3-year Morningstar Rating™



5-year Morningstar Rating™



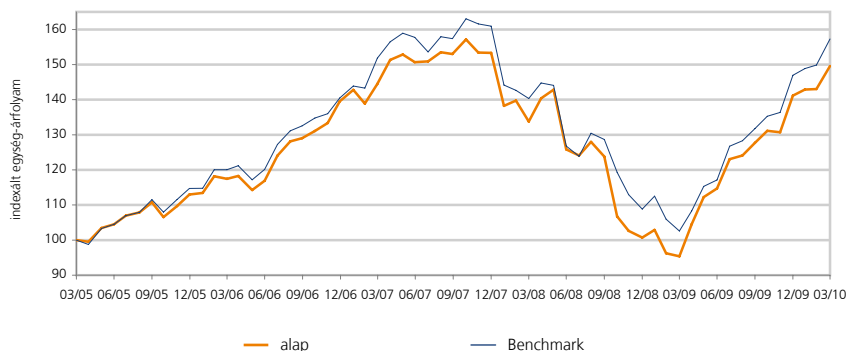
10-year Morningstar Rating™

Morningstar minősítés 26/02/2010

Befektetési politika

Az alap elsősorban Európa országaiban alapított, tőzsdén jegyzett vagy forgalmazott, az alapvető fogyasztási cikk szektorban működő, vállalatok részvényeinek és/vagy más átváltható értékpapírjainak diverzifikált portfóliójába fektet. Konkrétabban a következő iparágak részvényei érintettek: élelmiszer-, ital- és dohányárúk gyártói, illetve forgalmazói; nem tartós fogyasztási cikkek, illetve higiéniai termékek gyártói; élelmiszer- és gyógyszeripari termékek forgalmazói.

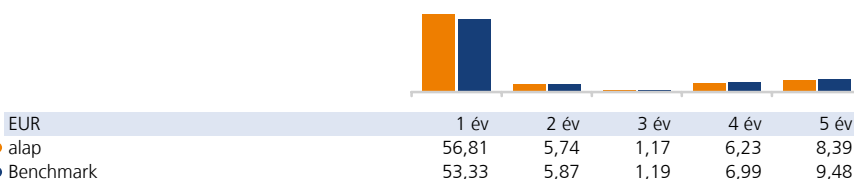
Árfolyamalakulás



Visszatekintő hozamok (%)

EUR	1 hó	3 hó	6 hó	1 év	2 év	3 év	4 év	5 év
alap	4,58	5,98	17,15	56,81	11,81	3,54	27,35	49,58
Benchmark	4,95	7,04	19,37	53,33	12,08	3,60	31,03	57,27

Visszatekintő évesített hozamok (%)



Naptári éves hozamok (%)

EUR	2010 YTD	2009	2008	2007	2006	2005
alap	5,98	40,17	-34,32	9,89	23,52	20,33
Benchmark	7,04	34,99	-32,37	14,57	22,48	23,18

Az adatok keletkezése 31/03/2010

Alapadatok

ISIN kód	LU0119204468
Bloomberg kód	INGLEFP LX
Reuters kód	LU0119204468.LUF
Telekurs kód	1163963
WKN kód	666317
Sedol kód	-

P osztály hozamotkésítő	EUR	
Nettó eszközérték számítás gyakorisága	napi	
Az alap indulása	23/03/1998	10.000,00
Nettó eszközérték (NEÉ)	31/03/2010	341,71
12 havi NEÉ maximuma	30/03/2010	342,68
12 havi NEÉ minimuma	31/03/2009	217,91

Költségek

Éves alapkezelői díj	1,50%
----------------------	-------

Az alap adatai

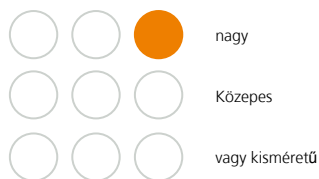
Részvényalap (határozatlan futamidejű)	
Kibocsátás országa	Luxemburg
Összesített nettó eszközérték (millió)	95,23
Referencia index: ING IM MSCI 10/40 Europe Consumer Staples Index (NRI)	

Legnagyobb 10 részvénybefektetés

British American Tobacco Plc	9,68%
Nestle Sa-reg	9,56%
Tesco Plc	8,82%
Imperial Tobacco Group Plc	8,75%
Unilever Nv-cva	4,70%
Koninklijke Ahold Nv	4,66%
Henkel Ag & Co KgaA Vorzug	4,60%
Heineken Nv	4,60%
Unilever Plc	4,56%
Anheuser-busch Inbev Nv	4,50%

Befektetési stílus

Morningstar Box



érték, vegyes vagy növekedés alapú stílus

Jogi nyilatkozat

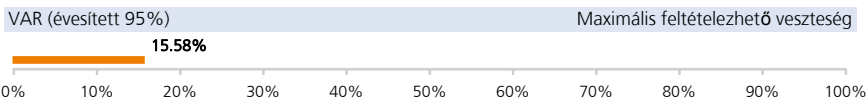
Kérjük olvassa el a dokumentum végén található jogi nyilatkozatot.

Kimutatások

EUR	1 éves	3 éves	5 éves
Volatilitás éves(itett)	11,77	17,66	14,82
Sharpe-mutató éves(itett)	4,77	0,03	0,52
Éves(itett) alfa	-3,20	0,20	-1,02
α (%)	3,48	-0,02	-1,09
Béta	1,13	1,04	1,02
R2	0,86	0,87	0,88
Információs hányados éves(itett)	0,54	0,03	-0,16
Követési hiba éves(itett)	4,39	6,56	5,32

Az évesített Sharpe mutatóhoz kockázatmentes hozamként a 3 hónapos Euribor-t vettük figyelembe.

Kockázati jellemzők



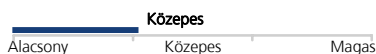
A VaR (kockázatokkal súlyozott érték) egy olyan statisztikai mérőszám, amely azt mutatja meg, hogy mekkora maximális évesített veszteséget érhetünk el egy adott időszakon belül. További információért kérjük tekintse meg az alap tájékoztatóját!

Eval @ Rating 60 havi hozam alapján

Kockázat	0	1	2	3	4	5	6
EUR	●	●	●	●	○	○	○

Az Eval @ Rating az alapba történő befektetésekor vállalt kockázatra utal. A kockázatokat a hozamotkésítő befektetési jegy osztály euróban mért éves hozamának szórása alapján számolják. A mutatónak 7 különböző kockázati kategóriája, amelyeket a növekvő kockázati koefficiens alapján határoznak meg (0= a legalacsonyabb kockázat, 6= a legnagyobb kockázat).

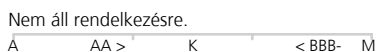
Piaci kockázat (eszközosztály szerint)



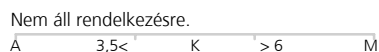
Devizakockázat (EUR)



Hitelezési kockázat (S&P minősítés alapján)



Kamatkockázat (duration)



Osztalék (bruttó)

év	2009	2008	2007	2006	2005
osztalék sorsz	-	11	10	9	8
EUR	-	22,00	22,00	22,00	18,00

Az adatok keletkezése 31/03/2010

Országok szerinti megoszlás

Egyesült Királyság	36,17%
Hollandia	15,17%
Németország	11,31%
Svájc	9,56%
Franciaország	8,85%
Belgium	6,99%
Amerikai Egyesült Államok	3,87%
Luxemburg	3,72%
Görögország	2,22%
egyéb	2,13%

Devizák szerinti megoszlás

EUR	45,22%
GBP	41,24%
CHF	9,56%
USD	3,90%
TRY	0,08%
DKK	0,00%
NOK	0,00%
SEK	0,00%

További befektetési jegy osztályok

X hozamotkésítő	LU0121181712
I hozamotkésítő	LU0357247534
P hozamfizető	LU0119204898

Jogi nyilatkozat

Kérjük olvassa el a dokumentum végén található jogi nyilatkozatot.

ING (L) Invest

European Health Care



Overall Morningstar Rating™
Morningstar minősítés 26/02/2010



3-year Morningstar Rating™



5-year Morningstar Rating™

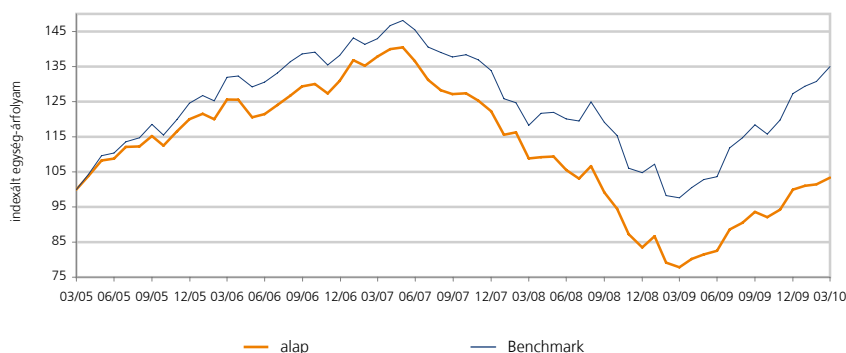


10-year Morningstar Rating™

Befektetési politika

Az alap elsősorban Európa országaiban alapított, tőzsdén jegyzett vagy forgalmazott, az egészségügyi szektorban működő, vállalatok részvényeinek és/vagy más átváltható értékpapírjainak diverzifikált portfóliójába fektet. Konkrétan a következő iparágak részvényei érintettek: egészségügyi segédeszközök és szolgáltatások (beleértve az orvosi segédeszközök gyártóit, forgalmazóit, alapvető orvosi szolgáltatások nyújtóit, illetve az egészségügyi infrastruktúra tulajdonosait és működtetőit); gyógyszeripari és biotechnológiai termékek kutatói, fejlesztői, gyártói és forgalmazói.

Árfolyamalakulás



Visszatekintő hozamok (%)

EUR	1 hó	3 hó	6 hó	1 év	2 év	3 év	4 év	5 év
alap	1,85	3,42	10,38	32,74	-5,04	-25,04	-17,72	3,34
Benchmark	3,24	6,06	14,04	38,34	14,16	-5,55	2,32	35,01

Visszatekintő évesített hozamok (%)



EUR	1 év	2 év	3 év	4 év	5 év
● alap	32,74	-2,55	-9,16	-4,76	0,66
● Benchmark	38,34	6,85	-1,89	0,58	6,19

Naptári éves hozamok (%)



EUR	2010 YTD	2009	2008	2007	2006	2005
● alap	3,42	19,68	-31,72	-6,62	9,10	21,67
● Benchmark	6,06	21,51	-21,75	-3,12	10,94	25,27

Az adatok keletkezése 31/03/2010

Alapadatok

ISIN kód	LU0121219975
Bloomberg kód	INGLEHP LX
Reuters kód	LU0121219975.LUF
Telekurs kód	1163918
WKN kód	634899
Sedol kód	-

P osztály hozamotkésítő	EUR	
Nettó eszközérték számítás gyakorisága	napi	
Az alap indulása	23/03/1998	10.000,00
Nettó eszközérték (NEÉ)	31/03/2010	265,96
12 havi NEÉ maximuma	25/03/2010	270,08
12 havi NEÉ minimuma	06/04/2009	196,70

Költségek

Éves alapkezelői díj	1,50%
----------------------	-------

Az alap adatai

Részvényalap (határozatlan futamidejű)	
Kibocsátás országa	Luxemburg
Összesített nettó eszközérték (millió)	182,83
Referencia index: ING IM MSCI 10/40 Europe Health Care Index (NRI)	

Legnagyobb 10 részvénybefektetés

Sanofi-aventis	9,41%
Glaxosmithkline Plc	8,82%
Roche Holding Ag-genusschein	8,76%
Novartis Ag-reg	8,73%
Smith & Nephew Plc	4,85%
Novo Nordisk A/S-b	4,79%
Shire Plc	4,77%
Astrazeneca Plc	4,74%
Bayer Ag	4,64%
Getinge Ab-b Shs	3,72%

Befektetési stílus

Morningstar Box



érték, vegyes vagy növekedés alapú stílus

Jogi nyilatkozat

Kérjük olvassa el a dokumentum végén található jogi nyilatkozatot.

ING (L) Invest

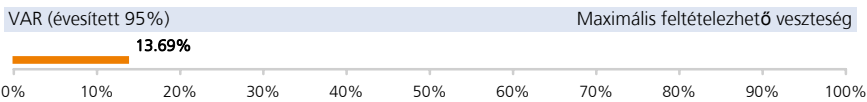
European Health Care

Kimutatások

EUR	1 éves	3 éves	5 éves
Volatilitás éves(itett)	8,27	13,05	11,80
Sharpe-mutató éves(itett)	3,88	-0,75	0,00
Éves(itett) alfa	-1,06	-7,35	-5,22
α (%)	-5,60	-7,27	-5,53
Béta	0,90	1,00	1,01
R2	0,95	0,93	0,93
Információs hányados éves(itett)	-1,95	-2,08	-1,64
Követési hiba éves(itett)	2,07	3,54	3,15

Az évesített Sharpe mutatóhoz kockázatmentes hozamként a 3 hónapos Euribor-t vettük figyelembe.

Kockázati jellemzők



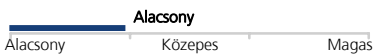
A VaR (kockázatokkal súlyozott érték) egy olyan statisztikai mérőszám, amely azt mutatja meg, hogy mekkora maximális évesített veszteséget érhetünk el egy adott időszakon belül. További információért kérjük tekintse meg az alap tájékoztatóját!

Eval @ Rating 60 havi hozam alapján

Kockázat	0	1	2	3	4	5	6
EUR	●	●	●	●	○	○	○

Az Eval @ Rating az alapba történő befektetéskor vállalt kockázatra utal. A kockázatokat a hozamotkésítő befektetési jegy osztály euróban mért éves hozamának szórása alapján számolják. A mutatónak 7 különböző kockázati kategóriája, amelyeket a növekvő kockázati koefficiens alapján határoznak meg (0= a legalacsonyabb kockázat, 6= a legnagyobb kockázat).

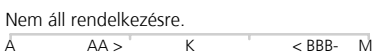
Piaci kockázat (eszközosztály szerint)



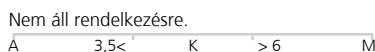
Devizakockázat (EUR)



Hitelezési kockázat (S&P minősítés alapján)



Kamatkockázat (duration)



Osztalék (bruttó)

év	2009	2008	2007	2006	2005
osztalék sorsz	-	11	10	9	8
EUR	-	15,00	15,00	15,00	13,00

Az adatok keletkezése 31/03/2010

Országok szerinti megoszlás

Svájc	29,71%
Egyesült Királyság	23,80%
Németország	15,32%
Franciaország	11,35%
Dánia	6,17%
Svédország	3,75%
Görögország	2,31%
Belgium	2,04%
Írország	1,98%
egyéb	3,58%

Devizák szerinti megoszlás

EUR	32,57%
CHF	30,83%
GBP	25,11%
DKK	6,33%
SEK	3,72%
USD	1,44%
TRY	0,00%

További befektetési jegy osztályok

X hozamotkésítő	LU0121220551
I hozamotkésítő	LU0341735081
P hozamfizető	LU0121220049

Jogi nyilatkozat

Kérjük olvassa el a dokumentum végén található jogi nyilatkozatot.

ING (L) Invest

Europe High Dividend



Overall Morningstar Rating™
Morningstar minősítés 26/02/2010



3-year Morningstar Rating™



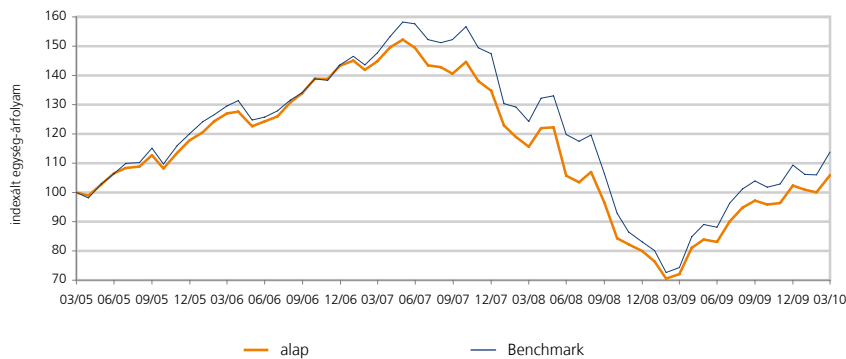
5-year Morningstar Rating™



Befektetési politika

Az alap elsősorban Európa országában alapított, tőzsdén jegyzett vagy forgalmazott vállalatok attraktív osztalékfizetést ígérő részvényeinek és/vagy más átváltható értékpapírjainak diversifikált portfóliójába fektet.

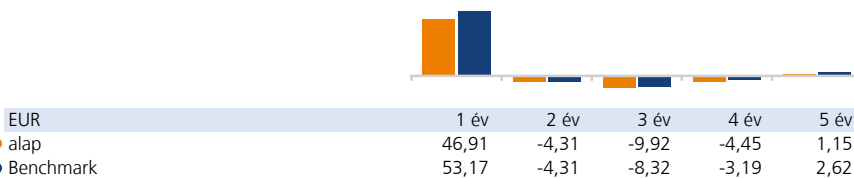
Árfolyamalakulás



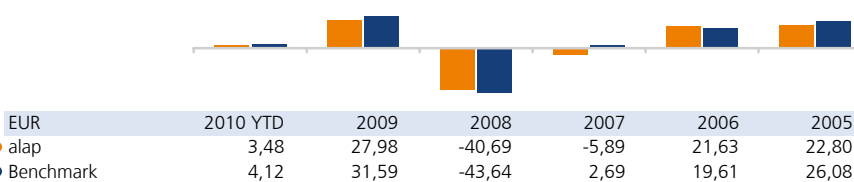
Visszatekintő hozamok (%)

EUR	1 hó	3 hó	6 hó	1 év	2 év	3 év	4 év	5 év
alap	5,84	3,48	8,95	46,91	-8,43	-26,91	-16,66	5,87
Benchmark	7,39	4,12	9,51	53,17	-8,43	-22,93	-12,15	13,82

Visszatekintő évesített hozamok (%)



Naptári éves hozamok (%)



Az adatok keletkezése 31/03/2010

Alapadatok

ISIN kód	LU0205350837
Bloomberg kód	INGEHPC LX
Reuters kód	LU0205350837.LUF
Telekurs kód	1993974
WKN kód	A0EQ3V
Sedol kód	-

P osztály hozamtkésítő	EUR	
Nettó eszközérték számítás gyakorisága	napi	
Az alap indulása	01/12/2004	250,00
Nettó eszközérték (NEÉ)	31/03/2010	276,58
12 havi NEÉ maximuma	25/03/2010	277,35
12 havi NEÉ minimuma	31/03/2009	188,27

Költségek

Éves alapkezelői díj	1,50%
----------------------	-------

Az alap adatai

Részvényalap (határozatlan futamidejű)	
Kibocsátás országa	Luxemburg
Összesített nettó eszközérték (millió)	682,22
Referencia index: MSCI Europe Index (NRI)	

Legnagyobb 10 részvénybefektetés

Bp Plc	2,97%
Total Sa	2,69%
Novartis Ag-reg	2,67%
Glaxosmithkline Plc	2,66%
Royal Dutch Shell Plc-b Shs	2,64%
Sanofi-aventis	2,60%
Hsbc Holdings Plc	2,56%
E.on Ag	2,20%
Eni Spa	2,14%
Credit Suisse Group Ag-reg	2,09%

Befektetési stílus

Morningstar Box



érték, vegyes vagy növekedés alapú stílus

Jogi nyilatkozat

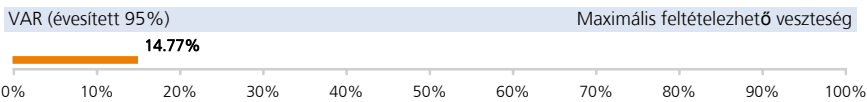
Kérjük olvassa el a dokumentum végén található jogi nyilatkozatot.

Kimutatások

EUR	1 éves	3 éves	5 éves
Volatilitás éves(itett)	15,36	19,25	16,20
Sharpe-mutató éves(itett)	3,01	-0,55	0,03
Éves(itett) alfa	1,67	-2,67	-1,23
α (%)	-6,27	-1,60	-1,48
Béta	0,86	0,90	0,90
R2	0,98	0,94	0,94
Információs hányados éves(itett)	-1,25	-0,30	-0,30
Követési hiba éves(itett)	3,23	5,45	4,53

Az évesített Sharpe mutatóhoz kockázatmentes hozamként a 3 hónapos Euribor-t vettük figyelembe.

Kockázati jellemzők



A VaR (kockázatokkal súlyozott érték) egy olyan statisztikai mérőszám, amely azt mutatja meg, hogy mekkora maximális évesített veszteséget érhetünk el egy adott időszakon belül. További információért kérjük tekintse meg az alap tájékoztatóját!

Eval @ Rating 60 havi hozam alapján



Az Eval @ Rating az alapba történő befektetésekor vállalt kockázatra utal. A kockázatokat a hozamotkésítő befektetési jegy osztály euróban mért éves hozamának szórása alapján számolják. A mutatónak 7 különböző kockázati kategóriája, amelyeket a növekvő kockázati koefficiens alapján határoznak meg (0= a legalacsonyabb kockázat, 6= a legnagyobb kockázat).

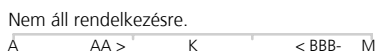
Piaci kockázat (eszközosztály szerint)



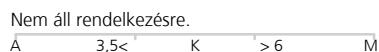
Devizakockázat (EUR)



Hitelezési kockázat (S&P minősítés alapján)



Kamatkockázat (duration)



Osztalék (bruttó)

év	2009	2008	2007	2006	2005
osztalék sorsz	-	4	3	2	1
EUR	-	11,00	11,00	10,00	6,00

Az adatok keletkezése 31/03/2010

Országok szerinti megoszlás

Egyesült Királyság	30,42%
Franciaország	14,50%
Svájc	11,82%
Németország	10,62%
Olaszország	6,57%
Hollandia	5,62%
Spanyolország	5,33%
Luxemburg	4,84%
Norvégia	3,10%
egyéb	7,18%

Iparágak szerinti megoszlás

pénzügy	23,16%
egészségügy	13,64%
energia	13,11%
ipar	11,20%
alapvető fogyasztási javak	9,42%
közművek	8,24%
telekommunikáció	7,34%
diszkréionális fogyasztási javak	6,48%
informatiótechnológia	4,21%
egyéb	3,20%

További befektetési jegy osztályok

X hozamotkésítő	LU0205352882
I hozamotkésítő	LU0205353187
P hozamfizető	LU0205351728
S hozamotkésítő	LU0293043864

Jogi nyilatkozat

Kérjük olvassa el a dokumentum végén található jogi nyilatkozatot.

ING (L) Invest

EMU Equity



Overall Morningstar Rating™
Morningstar minősítés 26/02/2010



3-year Morningstar Rating™



5-year Morningstar Rating™

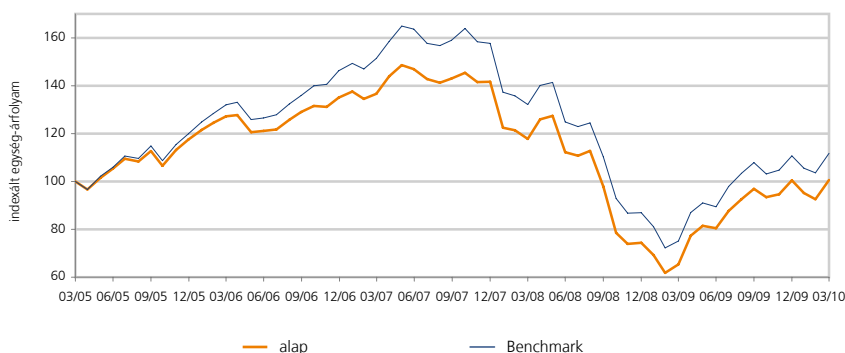


10-year Morningstar Rating™

Befektetési politika

Az alap elsősorban az euró zóna (EMU) országaiiban alapított, tőzsdén jegyzett vagy forgalmazott vállalatok részvényeinek és/vagy más átváltható értékpapírjainak diverzifikált portfóliójába fektet.

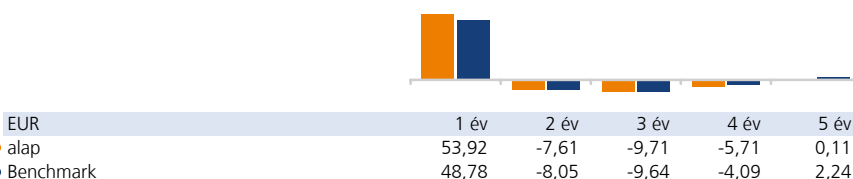
Árfolyamalakulás



Visszatekintő hozamok (%)

EUR	1 hó	3 hó	6 hó	1 év	2 év	3 év	4 év	5 év
alap	8,61	0,13	3,80	53,92	-14,63	-26,38	-20,94	0,57
Benchmark	7,86	0,92	3,57	48,78	-15,45	-26,22	-15,38	11,72

Visszatekintő évesített hozamok (%)



Naptári éves hozamok (%)

EUR	2010 YTD	2009	2008	2007	2006	2005
alap	0,13	35,08	-47,50	4,88	14,90	22,08
Benchmark	0,92	27,32	-44,85	7,82	21,92	25,38

Az adatok keletkezése 31/03/2010

Alapadatok

ISIN kód	LU0095527585
Bloomberg kód	INGEMQA LX
Reuters kód	LU0095527585.LUF
Telekurs kód	470424
WKN kód	989810
Sedol kód	-

P osztály hozamtkésítő	EUR	
Nettó eszközérték számítás gyakorisága	napi	
Az alap indulása	29/01/1999	100,00
Nettó eszközérték (NEÉ)	31/03/2010	101,40
12 havi NEÉ maximuma	08/01/2010	103,70
12 havi NEÉ minimuma	31/03/2009	65,88

Költségek

Éves alapkezelői díj	1,30%
----------------------	-------

Az alap adatai

Részvényalap (határozatlan futamidejű)	
Kibocsátás országa	Luxemburg
Összesített nettó eszközérték (millió)	228,37
Referencia index: ING IM MSCI EMU Index (NRI)	

Legnagyobb 10 részvénybefektetés

Telefonica Sa	5,32%
Banco Santander Sa	4,32%
Total Sa	4,05%
Siemens Ag-reg	3,65%
Bnp Paribas	3,62%
Arcelormittal	3,27%
E.on Ag	3,11%
Koninklijke Kpn Nv	2,93%
Sanofi-aventis	2,81%
Allianz Se-reg	2,77%

Befektetési stílus

Morningstar Box



érték, vegyes vagy növekedés alapú stílus

Jogi nyilatkozat

Kérjük olvassa el a dokumentum végén található jogi nyilatkozatot.

ING (L) Invest

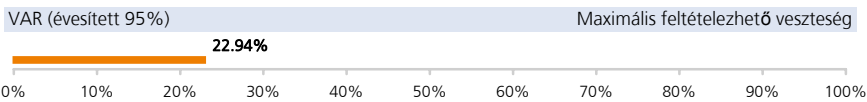
EMU Equity

Kimutatások

EUR	1 éves	3 éves	5 éves
Volatilitás éves(itett)	22,95	25,49	20,99
Sharpe-mutató éves(itett)	2,32	-0,41	-0,02
Éves(itett) alfa	0,48	1,16	-2,04
α (%)	5,13	-0,07	-2,13
Béta	1,08	1,09	1,06
R2	0,99	0,99	0,98
Információs hányados éves(itett)	1,22	0,00	-0,62
Követési hiba éves(itett)	2,85	3,99	3,26

Az évesített Sharpe mutatóhoz kockázatmentes hozamként a 3 hónapos Euribor-t vettük figyelembe.

Kockázati jellemzők



A VaR (kockázatokkal súlyozott érték) egy olyan statisztikai mérőszám, amely azt mutatja meg, hogy mekkora maximális évesített veszteséget érhetünk el egy adott időszakon belül. További információért kérjük tekintse meg az alap tájékoztatóját!

Eval @ Rating 60 havi hozam alapján



Az Eval @ Rating az alapba történő befektetésekor vállalt kockázatra utal. A kockázatokat a hozamotkésítő befektetési jegy osztály euróban mért éves hozamának szórása alapján számolják. A mutatónak 7 különböző kockázati kategóriája, amelyeket a növekvő kockázati koefficiens alapján határoznak meg (0= a legalacsonyabb kockázat, 6= a legnagyobb kockázat).

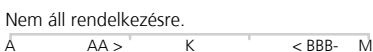
Piaci kockázat (eszközosztály szerint)



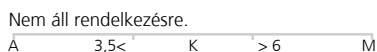
Devizakockázat (EUR)



Hitelezési kockázat (S&P minősítés alapján)



Kamatkockázat (duration)



Osztalék (bruttó)

év	2009	2008	2007	2006	2005
osztalék sorsz	-	9	8	7	6
EUR	-	2,00	2,00	1,90	1,70

Az adatok keletkezése 31/03/2010

Országok szerinti megoszlás

Németország	28,96%
Franciaország	28,05%
Spanyolország	13,18%
Hollandia	12,62%
Olaszország	4,50%
Finnország	3,98%
Belgium	2,67%
Portugália	2,06%
Görögország	1,31%
egyéb	2,66%

Iparágak szerinti megoszlás

pénzügy	25,85%
ipar	12,37%
közművek	9,55%
energia	9,08%
alapvető fogyasztási javak	8,46%
telekommunikáció	8,33%
diszkrécionális fogyasztási javak	7,37%
alapanyagok	6,92%
informatíotechnológia	6,21%
egyéb	5,86%

További befektetési jegy osztályok

X hozamotkésítő	LU0113307978
I hozamotkésítő	LU0095084066
P hozamfizető	LU0095527312
S hozamotkésítő	LU0293043518

Jogi nyilatkozat

Kérjük olvassa el a dokumentum végén található jogi nyilatkozatot.

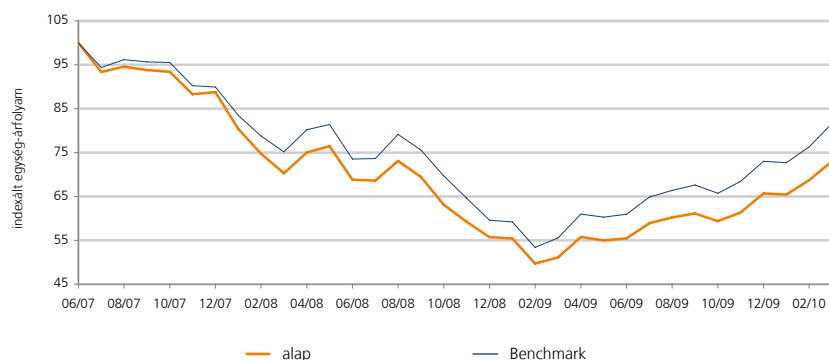
ING (L) Invest

US (Enhanced Core Concentrated)

Befektetési politika

Az alap elsősorban az Amerikai Egyesült Államokban alapított, illetve e tőzsdéken jegyzett vagy forgalmazott vállalatok részvényeinek és/vagy más átváltható értékpapírjainak diverzifikált portfóliójába fektet.

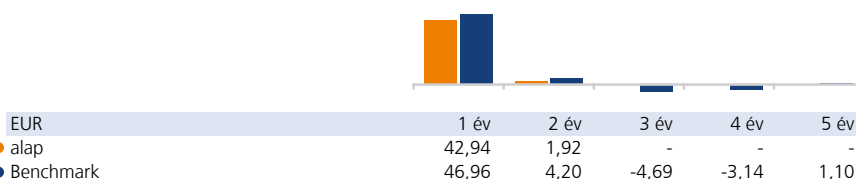
Árfolyamalakulás



Visszatekintő hozamok (%)

EUR	1 hó	3 hó	6 hó	1 év	2 év	3 év	4 év	5 év
alap	6,25	11,17	19,43	42,94	3,88	-	-	-
Benchmark	6,94	11,75	20,72	46,96	8,58	-13,41	-11,97	5,63

Visszatekintő évesített hozamok (%)



Naptári éves hozamok (%)

EUR	2010 YTD	2009	2008	2007	2006	2005
● alap	11,17	17,83	-37,22	-	-	-
● Benchmark	11,75	22,52	-33,73	-4,85	3,58	20,89

Az adatok keletkezése 31/03/2010

Alapadatok

ISIN kód	LU0273690221
Bloomberg kód	INGENHH LX
Reuters kód	LU0273690221.LUF
Telekurs kód	2579773
WKN kód	AOM9TG
Sedol kód	-

P osztály hozamtkésítő	EUR	
Nettó eszközérték számítás gyakorisága	napi	
Az alap indulása	06/06/2007	267,59
Nettó eszközérték (NEÉ)	31/03/2010	199,14
12 havi NEÉ maximuma	24/03/2010	201,79
12 havi NEÉ minimuma	31/03/2009	139,32

Költségek

Éves alapkezelői díj	1,30%
----------------------	-------

Az alap adatai

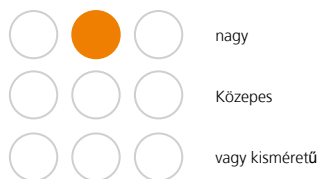
Részvényalap (határozatlan futamidejű)	
Kibocsátás országa	Luxemburg
Összesített nettó eszközérték (millió)	154,75
Referencia index: ING IM S&P 500 Index (RI)	

Legnagyobb 10 részvénybefektetés

Microsoft Corp	2,83%
Exxon Mobil Corp	2,64%
Intl Business Machines Corp	2,55%
At&t Inc	2,33%
Chevron Corp	2,27%
General Electric Co	2,26%
Pfizer Inc	2,13%
Apple Inc	2,10%
Wells Fargo & Co	2,00%
Hewlett-packard Co	1,87%

Befektetési stílus

Morningstar Box



érték, vegyes vagy növekedés alapú stílus

Jogi nyilatkozat

Kérjük olvassa el a dokumentum végén található jogi nyilatkozatot.

ING (L) Invest

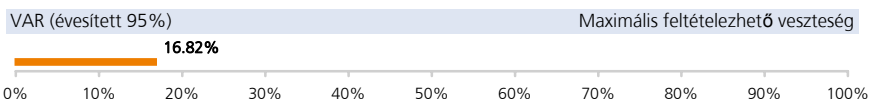
US (Enhanced Core Concentrated)

Kimutatások

EUR	1 éves	3 éves	5 éves
Volatilitás éves(itett)	12,92	-	-
Sharpe-mutató éves(itett)	3,27	-	-
Éves(itett) alfa	-1,97	-	-
α (%)	-4,02	-	-
Béta	0,98	-	-
R2	0,99	-	-
Információs hányados éves(itett)	-2,37	-	-
Követési hiba éves(itett)	1,15	-	-

Az évesített Sharpe mutatóhoz kockázatmentes hozamként a 3 hónapos Euribor-t vettük figyelembe.

Kockázati jellemzők



A VaR (kockázatokkal súlyozott érték) egy olyan statisztikai mérőszám, amely azt mutatja meg, hogy mekkora maximális évesített veszteséget érhetünk el egy adott időszakon belül. További információért kérjük tekintse meg az alap tájékoztatóját!

Eval @ Rating 60 havi hozam alapján

Kockázat	0	1	2	3	4	5	6
EUR	●	●	●	●	●	○	○

Az Eval @ Rating az alapba történő befektetésekor vállalt kockázatra utal. A kockázatokat a hozamteljesítő befektetési jegy osztály euróban mért éves hozamának szórása alapján számolják. A mutatónak 7 különböző kockázati kategóriája, amelyeket a növekvő kockázati koefficiens alapján határoznak meg (0= a legalacsonyabb kockázat, 6= a legnagyobb kockázat).

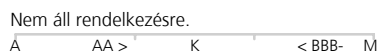
Piaci kockázat (eszközosztály szerint)



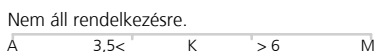
Devizakockázat (EUR)



Hitelezési kockázat (S&P minősítés alapján)



Kamatkockázat (duration)



Osztalék (bruttó)

év	2009	2008	2007	2006	2005
osztalék sorsz	-	-	-	-	-
EUR	-	-	-	-	-

Az adatok keletkezése 31/03/2010

Iparágak szerinti megoszlás

információtechnológia	21,54%
pénzügy	16,42%
egészségügy	12,57%
energia	10,38%
diszkrécionális fogyasztási javak	10,24%
alapvető fogyasztási javak	10,19%
ipar	9,80%
alapanyagok	3,14%
közművek	2,91%
telekommunikáció	2,80%

További befektetési jegy osztályok

I hozamteljesítő	LU0293042627
------------------	--------------

Jogi nyilatkozat

Kérjük olvassa el a dokumentum végén található jogi nyilatkozatot.

ING (L) Invest

Global Opportunities



Overall Morningstar Rating™
Morningstar minősítés 26/02/2010



3-year Morningstar Rating™



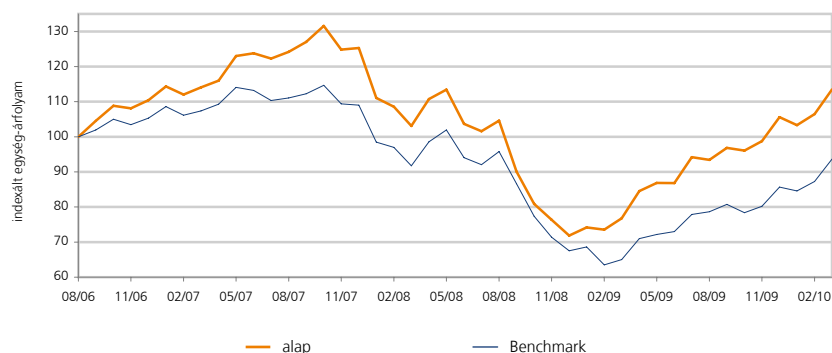
5-year Morningstar Rating™



Befektetési politika

A befektetési alap elsődlegesen olyan, a világ bármely iparosított országában működő, vagy ezen országok tőzsdéin jegyzett vagy forgalmazott vállalatok részvényeinek és/vagy más átváltható értékpapírjainak diverzifikált portfóliójába fektet, amelyek a globális átlagnál magasabb jövedelemnövekedést érhetnek el.

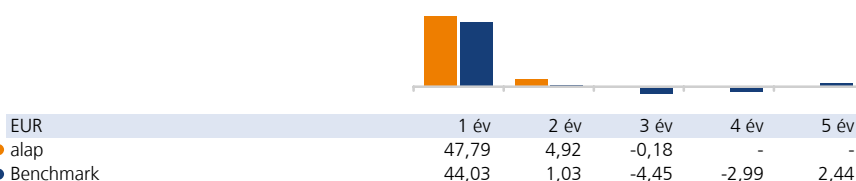
Árfolyamalakulás



Visszatekintő hozamok (%)

EUR	1 hó	3 hó	6 hó	1 év	2 év	3 év	4 év	5 év
alap	6,57	7,45	17,19	47,79	10,09	-0,54	-	-
Benchmark	7,35	9,36	16,01	44,03	2,08	-12,75	-11,45	12,83

Visszatekintő évesített hozamok (%)



Naptári éves hozamok (%)

EUR	2010 YTD	2009	2008	2007	2006	2005
alap	7,45	47,00	-42,67	13,47	-	-
Benchmark	9,36	26,87	-38,08	3,51	3,00	26,07

Az adatok keletkezése 31/03/2010

Alapadatok

ISIN kód	LU0250158358
Bloomberg kód	INGGOPC LX
Reuters kód	LU0250158358.LUF
Telekurs kód	2412104
WKN kód	A0LG8Q
Sedol kód	-

P osztály hozamátörlesztő	EUR	
Nettó eszközérték számítás gyakorisága	napi	
Az alap indulása	30/08/2006	222,92
Nettó eszközérték (NEÉ)	31/03/2010	253,32
12 havi NEÉ maximuma	30/03/2010	255,11
12 havi NEÉ minimuma	31/03/2009	171,40

Költségek

Éves alapkezelői díj	1,50%
----------------------	-------

Az alap adatai

Részvényalap (határozatlan futamidejű)	
Kibocsátás országa	Luxemburg
Összesített nettó eszközérték (millió)	472,82
Referencia index: IIM AC WORLD (NRI)	

Legnagyobb 10 részvénybefektetés

Apple Inc	3,60%
Rio Tinto Plc	2,83%
Petroleo Brasileiro S.a.-adr	2,51%
Ping An Insurance Group Co-h	2,38%
Xstrata Plc	2,34%
Cisco Systems Inc	1,56%
Nestle Sa-reg	1,54%
Wal-mart Stores Inc	1,45%
Danone	1,40%
Monsanto Co	1,38%

Befektetési stílus

Morningstar Box



érték, vegyes vagy növekedés alapú stílus

Jogi nyilatkozat

Kérjük olvassa el a dokumentum végén található jogi nyilatkozatot.

ING (L) Invest

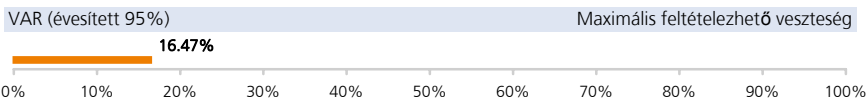
Global Opportunities

Kimutatások

EUR	1 éves	3 éves	5 éves
Volatilitás éves(itett)	13,71	19,40	-
Sharpe-mutató éves(itett)	3,44	-0,04	-
Éves(itett) alfa	1,74	4,78	-
α (%)	3,77	4,26	-
Béta	1,03	1,02	-
R2	0,90	0,91	-
Információs hányados éves(itett)	0,64	0,74	-
Követési hiba éves(itett)	4,24	6,32	-

Az évesített Sharpe mutatóhoz kockázatmentes hozamként a 3 hónapos Euribor-t vettük figyelembe.

Kockázati jellemzők



A VaR (kockázatokkal súlyozott érték) egy olyan statisztikai mérőszám, amely azt mutatja meg, hogy mekkora maximális évesített veszteséget érhetünk el egy adott időszakon belül. További információért kérjük tekintse meg az alap tájékoztatóját!

Eval @ Rating 43 havi hozam alapján



Az Eval @ Rating az alapba történő befektetéskor vállalt kockázatra utal. A kockázatokat a hozamtkésítő befektetési jegy osztály euróban mért éves hozamának szórása alapján számolják. A mutatónak 7 különböző kockázati kategóriája, amelyeket a növekvő kockázati koefficiens alapján határoznak meg (0= a legalacsonyabb kockázat, 6= a legnagyobb kockázat).

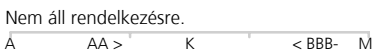
Piaci kockázat (eszközosztály szerint)



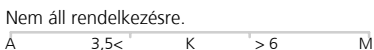
Devizakockázat (EUR)



Hitelezési kockázat (S&P minősítés alapján)



Kamatkockázat (duration)



Osztalék (bruttó)

év	2009	2008	2007	2006	2005
osztalék sorsz	-	-	-	-	-
EUR	-	-	-	-	-

Az adatok keletkezése 31/03/2010

Országok szerinti megoszlás

Amerikai Egyesült Államok	43,28%
Kína	14,75%
Egyesült Királyság	9,00%
Svájc	5,10%
Japán	4,19%
Luxemburg	4,13%
Franciaország	3,97%
Brazília	3,88%
Németország	2,24%
egyéb	9,46%

Iparágak szerinti megoszlás

információtechnológia	18,33%
alapvető fogyasztási javak	15,51%
alapanyagok	12,01%
pénzügy	11,39%
energia	10,74%
ipar	10,29%
egészségügy	9,88%
diszkréionális fogyasztási javak	8,13%
telekommunikáció	3,08%
közművek	0,64%

További befektetési jegy osztályok

X hozamtkésítő	LU0250170304
I hozamtkésítő	LU0250161907
P hozamfizető	LU0250165999
S hozamtkésítő	LU0293045992

Jogi nyilatkozat

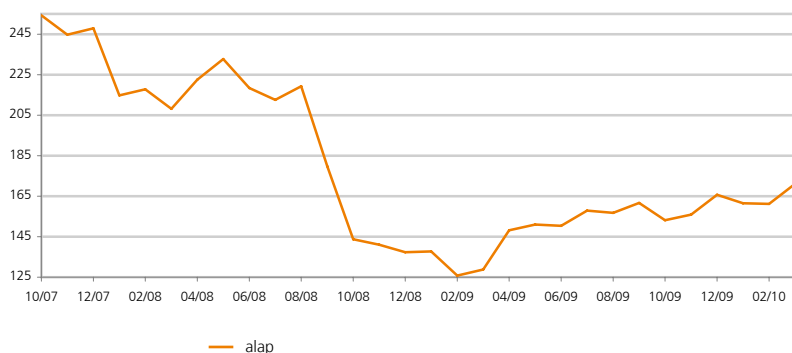
Kérjük olvassa el a dokumentum végén található jogi nyilatkozatot.

ING (L) Invest Climate Focus

Befektetési politika

Az alap elsősorban a klímaváltozás elleni harcban tevékenységükkel aktív szerepet játszó vállalatok tőzsdén jegyzett vagy forgalmazott részvényeinek és/vagy más átváltható értékpapírjainak diverzifikált portfóliójába fektet. A klímaváltozással kapcsolatos tevékenység szerteágazóbb mint az alternatív energia szektor. A tiszta energián kívül (szél, víz, napenergia) ide tartoznak az egyéb energiatakarékos technológiák is, mint - pl. üzemanyag cellák, bio üzemanyag – ill. az ezekhez kapcsolódó iparágak.

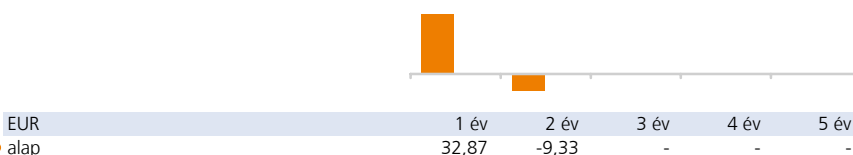
Árfolyamalakulás



Visszatekintő hozamok (%)

EUR	1 hó	3 hó	6 hó	1 év	2 év	3 év	4 év	5 év
alap	6,12	3,28	5,81	32,87	-17,78	-	-	-

Visszatekintő évesített hozamok (%)



Naptári éves hozamok (%)

EUR	2010 YTD	2009	2008	-	-
● alap	3,28	20,66	-44,60	-	-

Az adatok keletkezése 31/03/2010

Alapadatok

ISIN kód	LU0316740694
Bloomberg kód	INGCFOP LX
Reuters kód	LU0316740694.LUF
Telekurs kód	3332858
WKN kód	A0M6CA
Sedol kód	-

P osztály hozamotkésítő	EUR	
Nettó eszközérték számítás gyakorisága	napi	
Az alap indulása	24/09/2007	250,00
Nettó eszközérték (NEÉ)	31/03/2010	171,10
12 havi NEÉ maximuma	08/01/2010	172,27
12 havi NEÉ minimuma	31/03/2009	128,77

Költségek

Éves alapkezelői díj	1,50%
----------------------	-------

Az alap adatai

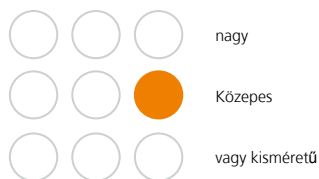
Részvényalap (határozatlan futamidejű)	
Kibocsátás országa	Luxemburg
Összesített nettó eszközérték (millió)	9,87
Referencia index:	-

Legnagyobb 10 részvénybefektetés

Siemens Ag-reg	3,20%
Veolia Environnement	3,18%
Umicore	3,10%
Honeywell International Inc	2,97%
Abb Ltd-reg	2,89%
Fpl Group Inc	2,85%
Alstom	2,79%
Aqua America Inc	2,78%
Oest Elektrizitätswirts-a	2,77%
Schneider Electric Sa	2,55%

Befektetési stílus

Morningstar Box



érték, vegyes vagy növekedés alapú stílus

Jogi nyilatkozat

Kérjük olvassa el a dokumentum végén található jogi nyilatkozatot.

ING (L) Invest

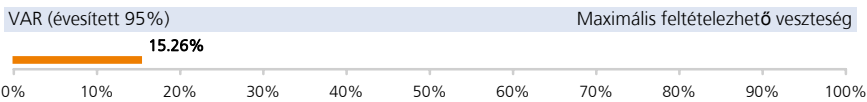
Climate Focus

Kimutatások

EUR	1 éves	3 éves	5 éves
Volatilitás éves(itett)	18,24	-	-
Sharpe-mutató éves(itett)	1,77	-	-
Éves(itett) alfa	-	-	-
α (%)	-	-	-
Béta	-	-	-
R2	-	-	-
Információs hányados éves(itett)	-	-	-
Követési hiba éves(itett)	-	-	-

Az évesített Sharpe mutatóhoz kockázatmentes hozamként a 3 hónapos Euribor-t vettük figyelembe.

Kockázati jellemzők



A VaR (kockázatokkal súlyozott érték) egy olyan statisztikai mérőszám, amely azt mutatja meg, hogy mekkora maximális évesített veszteséget érhetünk el egy adott időszakon belül. További információért kérjük tekintse meg az alap tájékoztatóját!

Eval @ Rating 29 havi hozam alapján



Az Eval @ Rating az alapba történő befektetéskor vállalt kockázatra utal. A kockázatokat a hozamotkésítő befektetési jegy osztály euróban mért éves hozamának szórása alapján számolják. A mutatónak 7 különböző kockázati kategóriája, amelyeket a növekvő kockázati koefficiens alapján határoznak meg (0= a legalacsonyabb kockázat, 6= a legnagyobb kockázat).

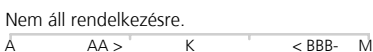
Piaci kockázat (eszközosztály szerint)



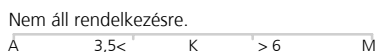
Devizakockázat (EUR)



Hitelezési kockázat (S&P minősítés alapján)



Kamatkockázat (duration)



Osztalék (bruttó)

év	2009	2008	2007	2006	2005
osztalék sorsz	-	-	-	-	-
EUR	-	-	-	-	-

Az adatok keletkezése 31/03/2010

Országok szerinti megoszlás

Amerikai Egyesült Államok	37,56%
Franciaország	10,25%
Egyesült Királyság	8,61%
Németország	6,00%
Japán	4,12%
Ausztria	4,04%
Belgium	3,94%
Luxemburg	3,91%
Svájc	3,70%
egyéb	17,86%

Iparágak szerinti megoszlás

ipar	47,12%
közművek	26,46%
alapanyagok	7,68%
diszkrécionális fogyasztási javak	6,59%
alapvető fogyasztási javak	3,50%
informatiótechnológia	3,12%
pénzügy	2,96%
energia	2,57%

További befektetési jegy osztályok

X hozamotkésítő	LU0316740850
I hozamotkésítő	LU0316740934
P hozamfizető	LU0316740777
S hozamotkésítő	LU0316741072

Jogi nyilatkozat

Kérjük olvassa el a dokumentum végén található jogi nyilatkozatot.

ING (L) Invest Prestige & Luxe



Overall Morningstar Rating™
Morningstar minősítés 26/02/2010



3-year Morningstar Rating™



5-year Morningstar Rating™

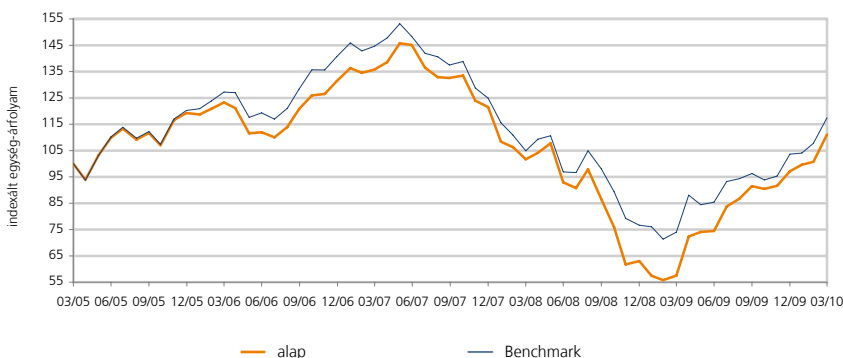


10-year Morningstar Rating™

Befektetési politika

Az alap elsősorban presztizs- illetve luxuscikkeket gyártó és forgalmazó vállalatok – e területen nagynevű világmárkák – részvényeinek és/vagy más átváltható értékpapírjainak diverzifikált portfóliójába fektet.

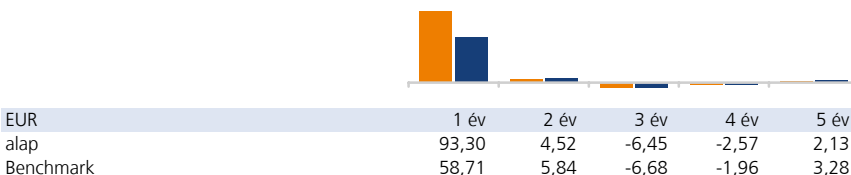
Árfolyamalakulás



Visszatekintő hozamok (%)

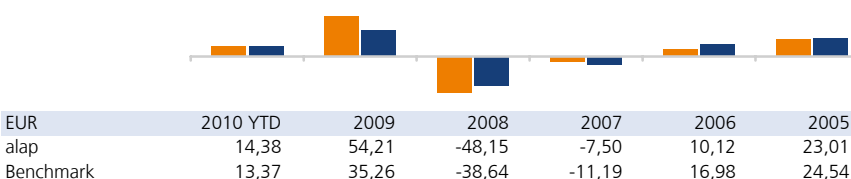
EUR	1 hó	3 hó	6 hó	1 év	2 év	3 év	4 év	5 év
alap	10,32	14,38	21,46	93,30	9,25	-18,12	-9,88	11,11
Benchmark	9,03	13,37	22,04	58,71	12,02	-18,72	-7,63	17,52

Visszatekintő évesített hozamok (%)



EUR	1 év	2 év	3 év	4 év	5 év
● alap	93,30	4,52	-6,45	-2,57	2,13
● Benchmark	58,71	5,84	-6,68	-1,96	3,28

Naptári éves hozamok (%)



EUR	2010 YTD	2009	2008	2007	2006	2005
● alap	14,38	54,21	-48,15	-7,50	10,12	23,01
● Benchmark	13,37	35,26	-38,64	-11,19	16,98	24,54

Az adatok keletkezése 31/03/2010

Alapadatok

ISIN kód	LU0119214772
Bloomberg kód	INGLPLP LX
Reuters kód	LU0119214772.LUF
Telekurs kód	1163860
WKN kód	664641
Sedol kód	-

P osztály hozamtőkésítő	EUR
Nettó eszközérték számítás gyakorisága	napi
Az alap indulása	12/01/1998 1.500,00
Nettó eszközérték (NEÉ)	31/03/2010 387,50
12 havi NEÉ maximuma	26/03/2010 389,40
12 havi NEÉ minimuma	31/03/2009 200,47

Költségek

Éves alapkezelői díj	1,50%
----------------------	-------

Az alap adatai

Részvényalap (határozatlan futamidejű)	
Kibocsátás országa	Luxemburg
Összesített nettó eszközérték (millió)	47,38
Referencia index: ING IM MSCI World Consumer Discretionary Index (NRI)	

Legnagyobb 10 részvénybefektetés

Lvmh Moet Hennessy Louis Vui	7,03%
Pernod-ricard Sa	6,30%
Luxtotta Group Spa	6,08%
Shiseido Co Ltd	5,50%
Carnival Corp	4,86%
Diageo Plc	4,80%
Swatch Group Ag/the-br	4,73%
Cie Financiere Richemon-br A	4,59%
Coach Inc	4,42%
Polo Ralph Lauren Corp	3,92%

Befektetési stílus

Morningstar Box



érték, vegyes vagy növekedés alapú stílus

Jogi nyilatkozat

Kérjük olvassa el a dokumentum végén található jogi nyilatkozatot.



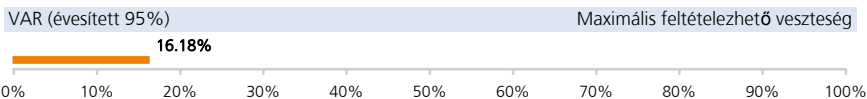
ING (L) Invest Prestige & Luxe

Kimutatások

EUR	1 éves	3 éves	5 éves
Volatilitás éves(itett)	25,82	28,06	23,75
Sharpe-mutató éves(itett)	3,59	-0,25	0,06
Éves(itett) alfa	19,33	2,54	-0,86
α (%)	34,59	0,23	-1,15
Béta	1,07	1,17	1,12
R2	0,84	0,85	0,87
Információs hányados éves(itett)	2,23	0,08	-0,08
Követési hiba éves(itett)	10,01	11,73	9,13

Az évesített Sharpe mutatóhoz kockázatmentes hozamként a 3 hónapos Euribor-t vettük figyelembe.

Kockázati jellemzők



A VaR (kockázatokkal súlyozott érték) egy olyan statisztikai mérőszám, amely azt mutatja meg, hogy mekkora maximális évesített veszteséget érhetünk el egy adott időszakon belül. További információért kérjük tekintse meg az alap tájékoztatóját!

Eval @ Rating 60 havi hozam alapján



Az Eval @ Rating az alapba történő befektetésekor vállalt kockázatra utal. A kockázatokat a hozamtőkésítő befektetési jegy osztály euróban mért éves hozamának szórása alapján számolják. A mutatónak 7 különböző kockázati kategóriája, amelyeket a növekvő kockázati koefficiens alapján határoznak meg (0= a legalacsonyabb kockázat, 6= a legnagyobb kockázat).

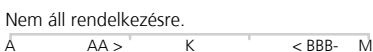
Piaci kockázat (eszközosztály szerint)



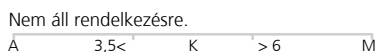
Devizakockázat (EUR)



Hitelezési kockázat (S&P minősítés alapján)



Kamatkockázat (duration)



Osztalék (bruttó)

év	2009	2008	2007	2006	2005
osztalék sorsz	-	11	10	9	8
EUR	-	16,00	16,00	16,00	13,00

Az adatok keletkezése 31/03/2010

Országok szerinti megoszlás

Franciaország	22,77%
Amerikai Egyesült Államok	18,85%
Svájc	11,97%
Németország	11,90%
Olaszország	10,41%
Egyesült Királyság	6,48%
Japán	5,50%
Hong Kong	4,86%
Luxemburg	3,67%
egyéb	3,60%

Iparágak szerinti megoszlás

diszkréionális fogyasztási javak	76,62%
alapvető fogyasztási javak	23,38%

További befektetési jegy osztályok

X hozamtőkésítő	LU0121202492
I hozamtőkésítő	LU0341736139
P hozamfizető	LU0119215076

Jogi nyilatkozat

Kérjük olvassa el a dokumentum végén található jogi nyilatkozatot.

ING (L) Invest Alternative Beta

Befektetési politika

Az ING (L) Invest Alternative Beta származtatott alap egy olyan különleges koncepciót képvisel, amely alacsony költségek mellett és transzparens módon biztosít hedge fund-szintű hozamokat a befektetőknek, azonban különbözik a hagyományos hedge fund kitétséget biztosító alapoktól. Az alap célja, hogy a különböző típusú hedge fund indexeket tömörítő ún. HFRI index hozamait reprodukálja. Ezt úgy éri el, hogy hagyományos befektetési eszközök meghatározott körébe (pl. részvények, kötvények, devizák, pénzügyi eszközök stb.) fektet be és jól leszbályozott befektetési folyamatokat alkalmaz. Az alap nyithat ún. „short” (eladási) pozíciókat is, illetve vagyonát igen flexibilis módon kezelheti, hiszen akár nyersanyagpiaci vagy volatilitási indexekbe is fektethet. A HFRI index befektetéseinek követésével elért hozamok bizonyos mértékben különbözhetnek a HFRI index tényleges hozamától. A követési (replikátor) stratégiánk alapjaként azért választottuk ezt az indexet, mert a HFRI kiváló kockázat arányos megtérülést biztosít. Mivel a HFRI index zárt index lett, ezért az alap teljesítményének referenciájaként annak nyitott verzióját, a HFRX indexet használjuk.

Árfolyamalakulás



Visszatekintő hozamok (%)

EUR	1 hó	3 hó	6 hó	1 év	2 év	3 év	4 év	5 év
alap	2,93	7,16	11,36	13,84	-	-	-	-
index	2,25	7,76	12,18	12,32	-	-	-	-

Visszatekintő évesített hozamok (%)

EUR	1 év	2 év	3 év	4 év	5 év
alap	13,84	-	-	-	-
index	12,32	-	-	-	-

Naptári éves hozamok (%)

EUR	2010 YTD	2009	-	-	-
alap	7,16	9,75	-	-	-
index	7,76	9,86	-	-	-

Kimutatók

EUR	1 éves	3 éves	5 éves
Volatilitás éves(itett)	8,94	-	-

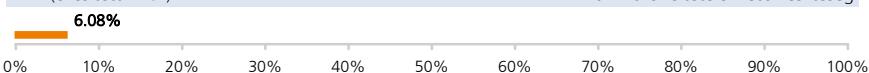
Kockázati jellemzők

Eval @ Rating 21 havi hozam alapján



Az Eval @ Rating az alapba történő befektetéskor vállalt kockázatra utal. A kockázatokat a hozamokélesztő befektetési jegy osztály euróban mért éves hozamának szórása alapján számolják. A mutatónak 7 különböző kockázati kategóriája, amelyeket a növekvő kockázati koefficiens alapján határoznak meg (0= a legacsonyabb kockázat, 6= a legnagyobb kockázat).

VAR (évesített 95%) Maximális feltételezhető veszteség



A VaR (kockázatokkal súlyozott érték) egy olyan statisztikai mérőszám, amely azt mutatja meg, hogy mekkora maximális évesített veszteséget érhetünk el egy adott időszakon belül. További információért kérjük tekintse meg az alap tájékoztatóját!

INVESTMENT MANAGEMENT

Az adatok keletkezése 31/03/2010

Alapadatok

ISIN kód	LU0370038167
Bloomberg kód	INALTEP LX
Reuters kód	LU0370038167.LUF
Telekurs kód	4291398
WKN kód	A0Q39N
Sedol kód	-

P osztály hozamokélesztő	EUR
Nettó eszközérték számítás gyakorisága	napi
Az alap indulása	09/06/2008 250,00
Nettó eszközérték (NEÉ)	31/03/2010 279,38
12 havi NEÉ maximuma	25/03/2010 282,09
12 havi NEÉ minimuma	26/11/2009 245,10

Költségek

Éves alapkezelői díj	1,00%
----------------------	-------

Az alap adatai

Alternatív eszközökbe fektető alap	Luxemburg
Kibocsátás országa	Luxemburg
Összesített nettó eszközérték (millió)	39,28
Átlagos élettartam (nap)	31,70
Referencia index: HFRX Global Hedge Fund Index	

Befektetési portfólió

	Kitettségi értéke	Piaci érték
Dollar Index	13,10%	0,53%
MSCI EAFE	13,20%	0,46%
MSCI Emerging Markets	15,87%	0,44%
Russell 2000 Index	-13,99%	-0,42%
S&P 500 Index	9,65%	-0,21%
S&P GSCI Index	0,00%	0,00%
US 1 month Libor	64,61%	98,77%
VIX Index	-2,44%	0,43%

További befektetési jegy osztályok

X hozamokélesztő	LU0370038597
I hozamokélesztő	LU0370038753
S hozamokélesztő	LU0370038910

Jogi nyilatkozat

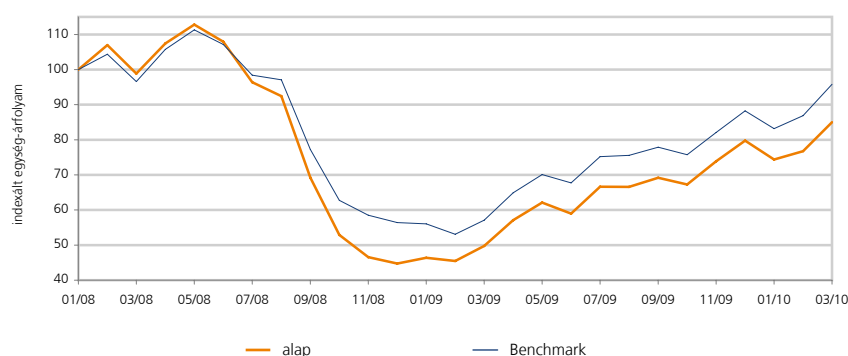
Kérjük olvassa el a dokumentum végén található jogi nyilatkozatot.



Befektetési politika

Az alap célja, hogy olyan portfólió kialakításával érjen el tőkenövekményt, amely vagyonát nagyrészt az alapanyagok szektorban működő vállalatok részvényeinek és/vagy más átváltható értékpapírjainak diverzifikált portfóliójába fekteti. Konkrétabban a következő iparágak részvényei érintettek: vegyipari termékek, építőipari anyagok, csomagolás, fém- és ásványianyag ipar (ideértve a vasipart), papír- és faipar.

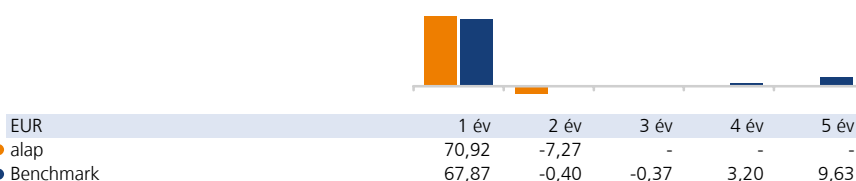
Árfolyamalakulás



Visszatekintő hozamok (%)

EUR	1 hó	3 hó	6 hó	1 év	2 év	3 év	4 év	5 év
alap	10,78	6,63	22,91	70,92	-14,02	-	-	-
Benchmark	10,27	8,57	23,00	67,87	-0,81	-1,10	13,43	58,35

Visszatekintő évesített hozamok (%)



Naptári éves hozamok (%)

EUR	2010 YTD	2009	2008	2007	2006	2005
alap	6,63	78,17	-	-	-	-
Benchmark	8,57	56,47	-47,46	20,17	15,08	37,41

Az adatok keletkezése 31/03/2010

Alapadatok

ISIN kód	LU0332194231
Bloomberg kód	INGMEPC LX
Reuters kód	LU0332194231.LUF
Telekurs kód	3555812
WKN kód	-
Sedol kód	-

P osztály hozamotkésítő	EUR	
Nettó eszközérték számítás gyakorisága	napi	
Az alap indulása	11/01/2008	250,00
Nettó eszközérték (NEÉ)	31/03/2010	199,87
12 havi NEÉ maximuma	30/03/2010	200,43
12 havi NEÉ minimuma	31/03/2009	116,94

Költségek

Éves alapkezelői díj	1,50%
----------------------	-------

Az alap adatai

Részvényalap (határozatlan futamidejű)	
Kibocsátás országa	Luxemburg
Összesített nettó eszközérték (millió)	113,50
Referencia index: ING IM MSCI World Materials Index (NRI)	

Legnagyobb 10 részvénybefektetés

Rio Tinto Plc	8,57%
Bhp Billiton Plc	6,54%
Barrick Gold Corp	4,88%
Xstrata Plc	4,84%
Basf Se	4,44%
Goldcorp Inc	4,43%
Arcelormittal	4,17%
Freeport-mcmoran Copper	3,62%
Syngenta Ag-reg	3,39%
Dow Chemical	3,34%

Befektetési stílus

Morningstar Box



érték, vegyes vagy növekedés alapú stílus

Jogi nyilatkozat

Kérjük olvassa el a dokumentum végén található jogi nyilatkozatot.

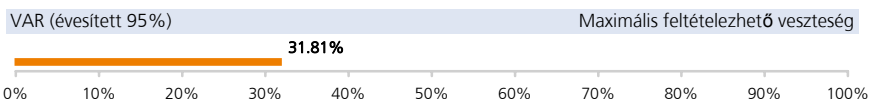
ING (L) Invest Materials

Kimutatások

EUR	1 éves	3 éves	5 éves
Volatilitás éves(itett)	24,90	-	-
Sharpe-mutató éves(itett)	2,82	-	-
Éves(itett) alfa	-4,87	-	-
α (%)	3,04	-	-
Béta	1,14	-	-
R2	0,99	-	-
Információs hányados éves(itett)	0,50	-	-
Követési hiba éves(itett)	3,76	-	-

Az évesített Sharpe mutatóhoz kockázatmentes hozamként a 3 hónapos Euribor-t vettük figyelembe.

Kockázati jellemzők



A VaR (kockázatokkal súlyozott érték) egy olyan statisztikai mérőszám, amely azt mutatja meg, hogy mekkora maximális évesített veszteséget érhetünk el egy adott időszakon belül. További információért kérjük tekintse meg az alap tájékoztatóját!

Eval @ Rating 60 havi hozam alapján



Az Eval @ Rating az alapba történő befektetésekor vállalt kockázatra utal. A kockázatokat a hozamtkésítő befektetési jegy osztály euróban mért éves hozamának szórása alapján számolják. A mutatónak 7 különböző kockázati kategóriája, amelyeket a növekvő kockázati koefficiens alapján határoznak meg (0= a legalacsonyabb kockázat, 6= a legnagyobb kockázat).

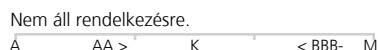
Piaci kockázat (eszközosztály szerint)



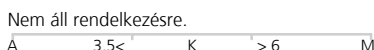
Devizakockázat (EUR)



Hitelezési kockázat (S&P minősítés alapján)



Kamatkockázat (duration)



Osztalék (bruttó)

év	2009	2008	2007	2006	2005
osztalék sorsz	-	-	-	-	-
EUR	-	-	-	-	-

Az adatok keletkezése 31/03/2010

Országok szerinti megoszlás

Egyesült Királyság	29,14%
Németország	15,21%
Kanada	13,70%
Amerikai Egyesült Államok	12,95%
Luxemburg	5,57%
Franciaország	5,09%
Japán	4,72%
Svájc	3,39%
Ausztrália	1,62%
egyéb	8,61%

Devizák szerinti megoszlás

GBP	29,29%
EUR	23,60%
USD	21,55%
CAD	13,70%
JPY	4,75%
CHF	3,39%
AUD	2,19%
BRL	0,57%
CZK	0,54%
egyéb	0,41%

További befektetési jegy osztályok

X hozamtkésítő LU0332194157

Jogi nyilatkozat

Kérjük olvassa el a dokumentum végén található jogi nyilatkozatot.

ING (L) Invest

Emerging Europe



Overall Morningstar Rating™
Morningstar minősítés 26/02/2010



3-year Morningstar Rating™

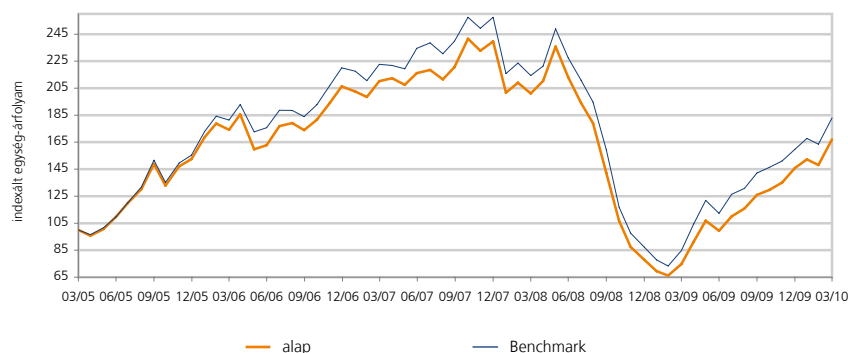


5-year Morningstar Rating™

Befektetési politika

Az alap elsősorban a fejlődő európai országokban alapított, tőzsdén jegyzett vagy forgalmazott vállalatok részvényeinek és/vagy más átváltható értékpapírjainak diverzifikált portfóliójába fektet. A részalap eszközeinek maximum 25 %-át fektetheti be az orosz tőzsdén (RTS Stock Exchange) vagy a moszkvai devizapiacra (MICEX Moscow Interbank Currency Exchange) részvényekbe vagy egyéb részvényesi jogokat biztosító értékpapírokba. Az alap előreláthatólag nem fektet közvetlenül orosz részvényekbe.

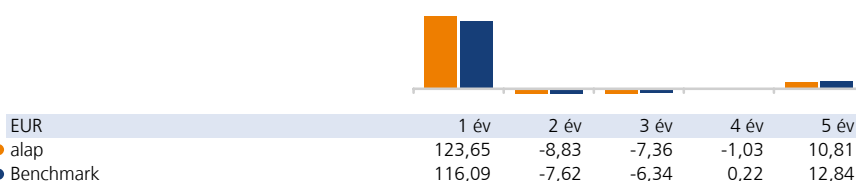
Árfolyamalakulás



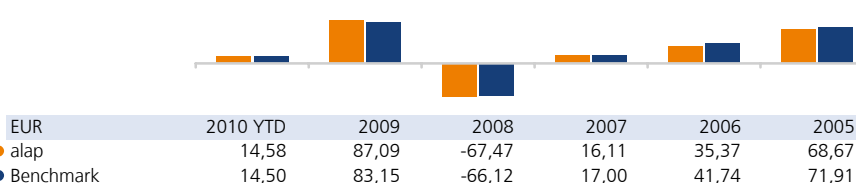
Visszatekintő hozamok (%)

EUR	1 hó	3 hó	6 hó	1 év	2 év	3 év	4 év	5 év
alap	12,82	14,58	32,73	123,65	-16,88	-20,50	-4,07	67,10
Benchmark	11,90	14,50	28,71	116,09	-14,67	-17,84	0,86	82,93

Visszatekintő évesített hozamok (%)



Naptári éves hozamok (%)



Az adatok keletkezése 31/03/2010

Alapadatok

ISIN kód	LU0109225770
Bloomberg kód	INGEEQD LX
Reuters kód	LU0109225770.LUF
Telekurs kód	1061144
WKN kód	935938
Sedol kód	-

P osztály hozamotökésítő	EUR	
Nettó eszközérték számítás gyakorisága	napi	
Az alap indulása	21/03/2000	25,00
Nettó eszközérték (NEÉ)	31/03/2010	57,30
12 havi NEÉ maximuma	30/03/2010	57,44
12 havi NEÉ minimuma	31/03/2009	25,62

Költségek

Éves alapkezelői díj	1,50%
----------------------	-------

Az alap adatai

Részvényalap (határozatlan futamidejű)	
Kibocsátás országa	Luxemburg
Összesített nettó eszközérték (millió)	166,88
Referencia index: ING IM MSCI 10/40 Emerging Eastern Europe Index (NRI)	

Legnagyobb 10 részvénybefektetés

Sberbank-cs	9,59%
Lukoil Oao-spon Adr	7,88%
Gazprom Oao-spon Adr	6,38%
Mmc Norilsk Nickel Jsc-adr	5,95%
Otp Bank Plc	5,22%
Rosneft Ojsc-gdr	4,67%
Pko Bank Polski Sa	4,58%
Tatneft-sponsored Adr	4,02%
Novatek Gdr (usd)	3,73%
Mobile Telesystems-sp Adr	3,49%

Befektetési stílus

Morningstar Box



érték, vegyes vagy növekedés alapú stílus

Jogi nyilatkozat

Kérjük olvassa el a dokumentum végén található jogi nyilatkozatot.

ING (L) Invest

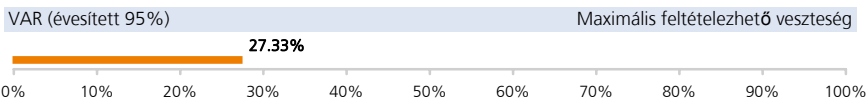
Emerging Europe

Kimutatások

EUR	1 éves	3 éves	5 éves
Volatilitás éves(itett)	27,73	36,91	32,64
Sharpe-mutató éves(itett)	4,44	-0,22	0,31
Éves(itett) alfa	8,59	-1,06	-1,70
α (%)	7,56	-1,02	-2,02
Béta	0,94	0,99	1,00
R2	0,98	0,99	0,99
Információs hányados éves(itett)	0,93	-0,22	-0,42
Követési hiba éves(itett)	3,83	4,47	4,10

Az évesített Sharpe mutatóhoz kockázatmentes hozamként a 3 hónapos Euribor-t vettük figyelembe.

Kockázati jellemzők



A VaR (kockázatokkal súlyozott érték) egy olyan statisztikai mérőszám, amely azt mutatja meg, hogy mekkora maximális évesített veszteséget érhetünk el egy adott időszakon belül. További információért kérjük tekintse meg az alap tájékoztatóját!

Eval @ Rating 60 havi hozam alapján



Az Eval @ Rating az alapba történő befektetéskor vállalt kockázatra utal. A kockázatokat a hozamotkésítő befektetési jegy osztály euróban mért éves hozamának szórása alapján számolják. A mutatónak 7 különböző kockázati kategóriája, amelyeket a növekvő kockázati koefficiens alapján határoznak meg (0= a legalacsonyabb kockázat, 6= a legnagyobb kockázat).

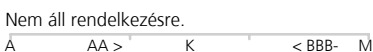
Piaci kockázat (eszközosztály szerint)



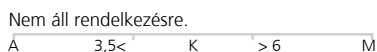
Devizakockázat (EUR)



Hitelezési kockázat (S&P minősítés alapján)



Kamatkockázat (duration)



Osztalék (bruttó)

év	2009	2008	2007	2006	2005
osztalék sorsz	-	12	11	10	9
EUR	-	35,00	35,00	23,00	15,00

Az adatok keletkezése 31/03/2010

Országok szerinti megoszlás

Oroszország	67,23%
Lengyelország	15,72%
Magyarország	8,61%
Luxemburg	3,85%
Törökország	1,65%
Hollandia	1,26%
Egyesült Királyság	0,88%
Amerikai Egyesült Államok	0,81%

Iparágak szerinti megoszlás

energia	36,58%
pénzügy	28,36%
alapanyagok	18,48%
telekommunikáció	7,75%
alapvető fogyasztási javak	3,19%
közművek	2,57%
diszkrécionális fogyasztási javak	1,53%
egészségügy	1,10%
ipar	0,43%

További befektetési jegy osztályok

X hozamotkésítő	LU0113311731
I hozamotkésítő	LU0109225184
P hozamfizető	LU0109226075
S hozamotkésítő	LU0293043195

Jogi nyilatkozat

Kérjük olvassa el a dokumentum végén található jogi nyilatkozatot.

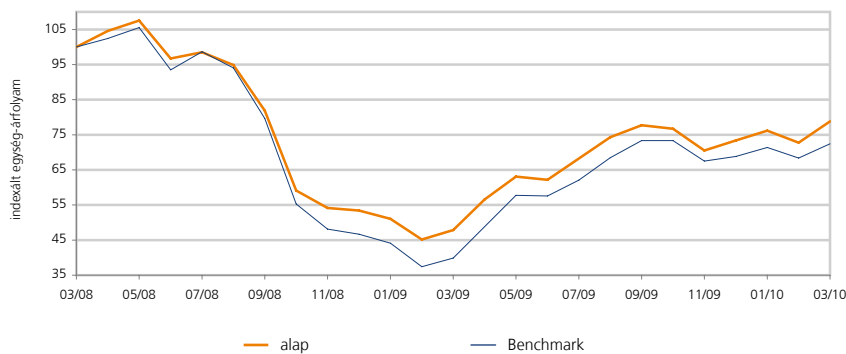
ING (L) Invest

Balkan

Befektetési politika

Az alap célja, hogy olyan portfólió kialakításával érjen el tőkenövekményt, amely vagyonát nagyrészt a Balkán térség országaiban alapított, tőzsdén jegyzett vagy forgalmazott vállalatok részvényeinek és/vagy más átváltható értékpapírjainak diverzifikált portfóliójába fekteti. Az alap célja, hogy a Balkán térség tőzsdei részvényindexeinek teljesítményével összemérhető hosszútávú befektetési teljesítményt érjen el.

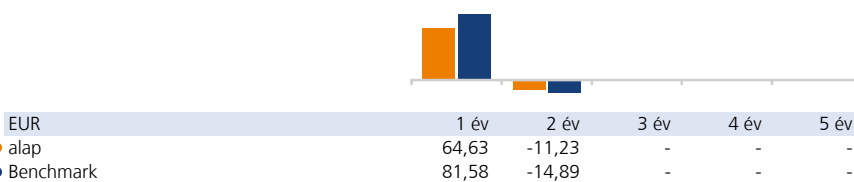
Árfolyamalakulás



Visszatekintő hozamok (%)

EUR	1 hó	3 hó	6 hó	1 év	2 év	3 év	4 év	5 év
Alap	8,34	7,37	1,41	64,63	-21,19	-	-	-
Benchmark	5,93	5,27	-1,22	81,58	-27,56	-	-	-

Visszatekintő évesített hozamok (%)



Naptári éves hozamok (%)

EUR	2010 YTD	2009	-	-	-
Alap	7,37	37,45	-	-	-
Benchmark	5,27	47,40	-	-	-

Az adatok keletkezése 31/03/2010

Alapadatok

ISIN kód	LU0336619837
Bloomberg kód	INBALPC LX
Reuters kód	LU0336619837.LUF
Telekurs kód	3620520
WKN kód	AONA5B
Sedol kód	-

P osztály hozamotkésítő	EUR	
Nettó eszközérték számítás gyakorisága	napi	
Az alap indulása	21/01/2008	250,00
Nettó eszközérték (NEÉ)	31/03/2010	187,65
12 havi NEÉ maximuma	20/10/2009	194,79
12 havi NEÉ minimuma	31/03/2009	113,98

Költségek

Éves alapkezelői díj	1,50%
----------------------	-------

Az alap adatai

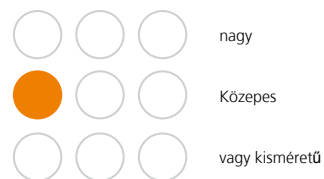
Részvényalap (határozatlan futamidejű)	
Kibocsátás országa	Luxemburg
Összesített nettó eszközérték (millió)	8,18
Referencia index: ING IM DJ Stoxx Balkan 50 Index (NRI)	

Legnagyobb 10 részvénybefektetés

Tupras-turkiye Petrol Rafine	4,06%
Brd-groupe Societe Generale	3,59%
Opap Sa	3,15%
Transgaz Sa Medias	3,14%
Krka	3,01%
Koc Holding As	2,94%
Sopharma Ad Sofia	2,93%
Adris Grupa Dd-pfd	2,92%
Chimimport Ad	2,87%
Omv Petrom Sa	2,84%

Befektetési stílus

Morningstar Box



érték, vegyes vagy növekedés alapú stílus

Jogi nyilatkozat

Kérjük olvassa el a dokumentum végén található jogi nyilatkozatot.

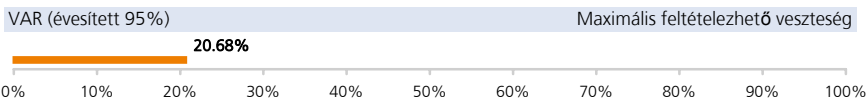
ING (L) Invest Balkan

Kimutatások

EUR	1 éves	3 éves	5 éves
Volatilitás éves(itett)	25,73	-	-
Sharpe-mutató éves(itett)	2,49	-	-
Éves(itett) alfa	0,63	-	-
α (%)	-16,95	-	-
Béta	0,82	-	-
R2	0,92	-	-
Információs hányados éves(itett)	-1,13	-	-
Követési hiba éves(itett)	8,03	-	-

Az évesített Sharpe mutatóhoz kockázatmentes hozamként a 3 hónapos Euribor-t vettük figyelembe.

Kockázati jellemzők



A VaR (kockázatokkal súlyozott érték) egy olyan statisztikai mérőszám, amely azt mutatja meg, hogy mekkora maximális évesített veszteséget érhetünk el egy adott időszakon belül. További információért kérjük tekintse meg az alap tájékoztatóját!

Eval @ Rating 24 havi hozam alapján



Az Eval @ Rating az alapba történő befektetésekor vállalt kockázatra utal. A kockázatokat a hozamotkésítő befektetési jegy osztály euróban mért éves hozamának szórása alapján számolják. A mutatónak 7 különböző kockázati kategóriája, amelyeket a növekvő kockázati koefficiens alapján határoznak meg (0= a legalacsonyabb kockázat, 6= a legnagyobb kockázat).

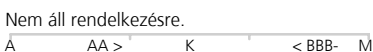
Piaci kockázat (eszközosztály szerint)



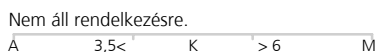
Devizakockázat (EUR)



Hitelezési kockázat (S&P minősítés alapján)



Kamatkockázat (duration)



Osztalék (bruttó)

év	2009	2008	2007	2006	2005
osztalék sorsz	-	-	-	-	-
EUR	-	-	-	-	-

Az adatok keletkezése 31/03/2010

Országok szerinti megoszlás

Törökország	28,11%
Görögország	22,92%
Románia	12,24%
Bulgária	9,31%
Szerbia	7,99%
Horvátország	7,80%
Luxemburg	7,20%
Szlovénia	4,44%

Iparágak szerinti megoszlás

pénzügy	33,95%
energia	15,25%
telekommunikáció	10,70%
ipar	10,38%
alapvető fogyasztási javak	7,72%
egészségügy	6,40%
közművek	5,91%
diszkrécionális fogyasztási javak	5,35%
alapanyagok	4,33%

További befektetési jegy osztályok

X hozamotkésítő	LU0336620504
I hozamotkésítő	LU0336621064
P hozamfizető	LU0336620173
S hozamotkésítő	LU0336621494

Jogi nyilatkozat

Kérjük olvassa el a dokumentum végén található jogi nyilatkozatot.

ING (L) Invest

Latin America



Overall Morningstar Rating™
Morningstar minősítés 26/02/2010



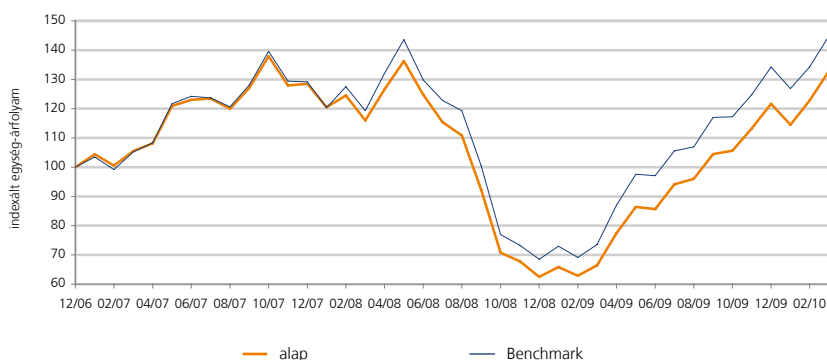
3-year Morningstar Rating™



Befektetési politika

Az alap elsősorban Latin Amerika (ideértve a Karib térséget) területén alapított, illetve e tőzsdéken jegyzett vagy forgalmazott vállalatok részvényeinek és/vagy más átváltható értékpapírjainak diverzifikált portfóliójába fektet.

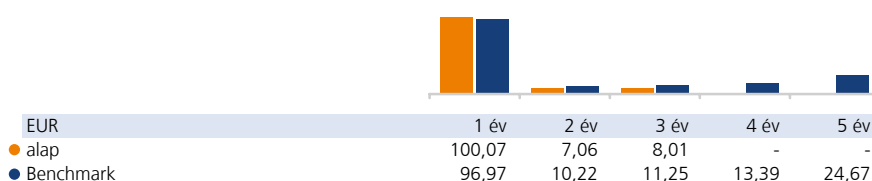
Árfolyamalakulás



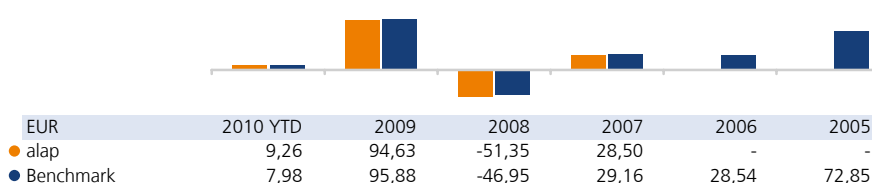
Visszatekintő hozamok (%)

EUR	1 hó	3 hó	6 hó	1 év	2 év	3 év	4 év	5 év
alap	8,25	9,26	27,26	100,07	14,63	26,01	-	-
Benchmark	7,92	7,98	23,88	96,97	21,49	37,69	65,32	201,13

Visszatekintő évesített hozamok (%)



Naptári éves hozamok (%)



Az adatok keletkezése 31/03/2010

Alapadatok

ISIN kód	LU0273689645
Bloomberg kód	INGLATH LX
Reuters kód	LU0273689645.LUF
Telekurs kód	2763013
WKN kód	AOML9B
Sedol kód	-

P osztály hozamotkésítő	EUR	
Nettó eszközérték számítás gyakorisága	napi	
Az alap indulása	01/12/2006	254,44
Nettó eszközérték (NEÉ)	31/03/2010	363,21
12 havi NEÉ maximuma	30/03/2010	363,72
12 havi NEÉ minimuma	31/03/2009	181,54

Költségek

Éves alapkezelői díj	1,50%
----------------------	-------

Az alap adatai

Részvényalap (határozatlan futamidejű)	
Kibocsátás országa	Luxemburg
Összesített nettó eszközérték (millió)	301,18
Referencia index: ING IM MSCI 10/40 Emerging Latin America Index (NRI)	

Legnagyobb 10 részvénybefektetés

Vale Sa-pref A	6,82%
Petrobras - Petroleo Bras	5,50%
America Movil Sab De C-ser L	4,54%
Itau Unibanco Holding Sa	4,23%
Itausa-investimentos Itau-pr	4,08%
Petroleo Brasileiro-spon Adr 'a'	3,98%
Bradespar Sa -pref	3,84%
Cia Siderurgica Nacional Sa	3,64%
America Movil-adr Series L	3,30%
Ogx Petroleo E Gas Participa	2,64%

Befektetési stílus

Morningstar Box



érték, vegyes vagy növekedés alapú stílus

Jogi nyilatkozat

Kérjük olvassa el a dokumentum végén található jogi nyilatkozatot.

ING (L) Invest

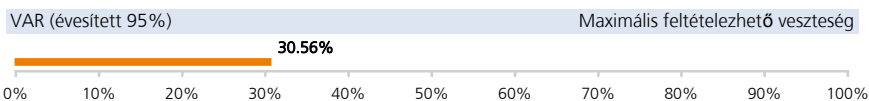
Latin America

Kimutatók

EUR	1 éves	3 éves	5 éves
Volatilitás éves(itett)	21,00	29,27	-
Sharpe-mutató éves(itett)	4,73	0,25	-
Éves(itett) alfa	5,44	-2,72	-
α (%)	3,10	-3,24	-
Béta	0,95	0,98	-
R2	0,98	0,99	-
Információs hányados éves(itett)	0,56	-0,86	-
Követési hiba éves(itett)	2,89	3,32	-

Az évesített Sharpe mutatóhoz kockázatmentes hozamként a 3 hónapos Euribor-t vettük figyelembe.

Kockázati jellemzők



A VaR (kockázatokkal súlyozott érték) egy olyan statisztikai mérőszám, amely azt mutatja meg, hogy mekkora maximális évesített veszteséget érhetünk el egy adott időszakon belül. További információért kérjük tekintse meg az alap tájékoztatóját!

Eval @ Rating 60 havi hozam alapján



Az Eval @ Rating az alapba történő befektetésekor vállalt kockázatra utal. A kockázatokat a hozamkésítő befektetési jegy osztály euróban mért éves hozamának szórása alapján számolják. A mutatónak 7 különböző kockázati kategóriája, amelyeket a növekvő kockázati koefficiens alapján határoznak meg (0= a legalacsonyabb kockázat, 6= a legnagyobb kockázat).

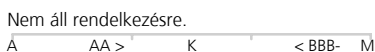
Piaci kockázat (eszközosztály szerint)



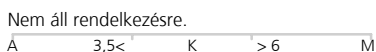
Devizakockázat (EUR)



Hitelezési kockázat (S&P minősítés alapján)



Kamatkockázat (duration)



Osztalék (bruttó)

év	2009	2008	2007	2006	2005
osztalék sorsz	-	-	-	-	-
EUR	-	-	-	-	-

Az adatok keletkezése 31/03/2010

Országok szerinti megoszlás

Brazília	64,83%
Mexikó	23,05%
Kanada	2,83%
Chile	2,40%
Peru	1,68%
Panama	1,49%
Argentína	1,33%
Luxemburg	1,30%
Venezuela	0,58%
Kolumbia	0,51%

Iparágak szerinti megoszlás

alapanyagok	27,00%
pénzügy	19,66%
energia	17,05%
alapvető fogyasztási javak	10,44%
telekommunikáció	9,34%
diszkréionális fogyasztási javak	8,59%
ipar	3,84%
közművek	2,38%
egészségügy	1,22%
informatiótechnológia	0,48%

További befektetési jegy osztályok

nincs

Jogi nyilatkozat

Kérjük olvassa el a dokumentum végén található jogi nyilatkozatot.

ING (L) Invest

New Asia



Overall Morningstar Rating™
Morningstar minősítés 26/02/2010



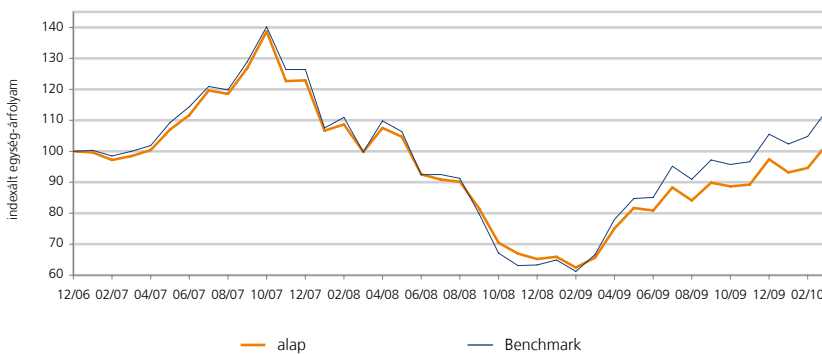
3-year Morningstar Rating™



Befektési politika

Az alap elsősorban az Ázsia és Csendes-Óceán térségben (kivéve Ausztráliát és Japánt) alapított, illetve e tőzsdéken jegyzett vagy forgalmazott vállalatok részvényeinek és/vagy más átváltható értékpapírjainak diverzifikált portfoliójába fektet.

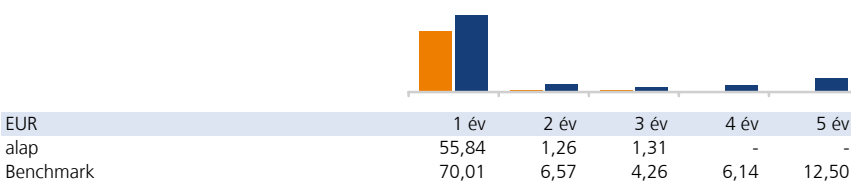
Árfolyamalakulás



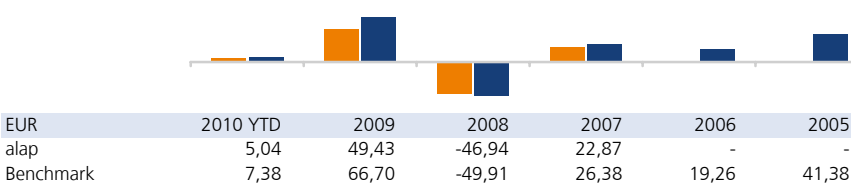
Visszatekintő hozamok (%)

EUR	1 hó	3 hó	6 hó	1 év	2 év	3 év	4 év	5 év
alap	8,16	5,04	13,84	55,84	2,54	3,97	-	-
Benchmark	8,16	7,38	16,60	70,01	13,57	13,34	26,90	80,18

Visszatekintő évesített hozamok (%)



Naptári éves hozamok (%)



Az adatok keletkezése 31/03/2010

Alapadatok

ISIN kód	LU0273690064
Bloomberg kód	INGINAH LX
Reuters kód	LU0273690064.LUF
Telekurs kód	2763015
WKN kód	A0ML9C
Sedol kód	-

P osztály hozamotkésítő	EUR	
Nettó eszközérték számítás gyakorisága	napi	
Az alap indulása	30/11/2006	250,21
Nettó eszközérték (NEÉ)	31/03/2010	268,81
12 havi NEÉ maximuma	30/03/2010	272,63
12 havi NEÉ minimuma	31/03/2009	172,49

Költségek

Éves alapkezelői díj	1,50%
----------------------	-------

Az alap adatai

Részvényalap (határozatlan futamidejű)	
Kibocsátás országa	Luxemburg
Összesített nettó eszközérték (millió)	312,22
Referencia index: MSCI AC Asia Ex Japan Index (NRI)	

Legnagyobb 10 részvénybefektetés

Samsung Electronics Co Ltd	5,82%
China Mobile Ltd	2,75%
Reliance Industries Ltd	2,57%
Infosys Technologies Ltd	2,22%
Taiwan Semiconductor Manufac	2,17%
Hon Hai Precision Industry	2,14%
Petrochina Co Ltd-h	2,11%
United Microelectronics Corp	2,04%
China Construction Bank-h	1,98%
Ammh Holdings Bhd	1,93%

Befektési stílus

Morningstar Box



érték, vegyes vagy növekedés alapú stílus

Jogi nyilatkozat

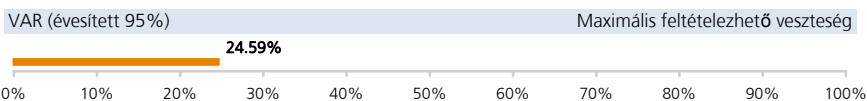
Kérjük olvassa el a dokumentum végén található jogi nyilatkozatot.

Kimutatások

EUR	1 éves	3 éves	5 éves
Volatilitás éves(itett)	21,61	24,90	-
Sharpe-mutató éves(itett)	2,56	0,03	-
Éves(itett) alfa	-5,74	-2,69	-
α (%)	-14,17	-2,96	-
Béta	0,94	0,88	-
R2	0,98	0,97	-
Információs hányados éves(itett)	-2,64	-0,50	-
Követési hiba éves(itett)	3,14	5,36	-

Az évesített Sharpe mutatóhoz kockázatmentes hozamként a 3 hónapos Euribor-t vettük figyelembe.

Kockázati jellemzők



A VaR (kockázatokkal súlyozott érték) egy olyan statisztikai mérőszám, amely azt mutatja meg, hogy mekkora maximális évesített veszteséget érhetünk el egy adott időszakon belül. További információért kérjük tekintse meg az alap tájékoztatóját!

Eval @ Rating 60 havi hozam alapján



Az Eval @ Rating az alapba történő befektetésekor vállalt kockázatra utal. A kockázatokat a hozamteljesítő befektetési jegy osztály euróban mért éves hozamának szórása alapján számolják. A mutatónak 7 különböző kockázati kategóriája, amelyeket a növekvő kockázati koefficiens alapján határoznak meg (0= a legalacsonyabb kockázat, 6= a legnagyobb kockázat).

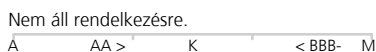
Piaci kockázat (eszközosztály szerint)



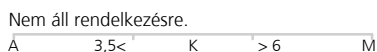
Devizakockázat (EUR)



Hitelezési kockázat (S&P minősítés alapján)



Kamatkockázat (duration)

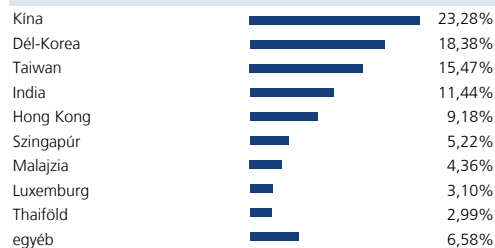


Osztalék (bruttó)

év	2009	2008	2007	2006	2005
osztalék sorsz	-	-	-	-	-
EUR	-	-	-	-	-

Az adatok keletkezése 31/03/2010

Országok szerinti megoszlás



Iparágak szerinti megoszlás



További befektetési jegy osztályok

I hozamteljesítő LU0293039755

Jogi nyilatkozat

Kérjük olvassa el a dokumentum végén található jogi nyilatkozatot.

ING (L) Invest

Middle East & North Africa

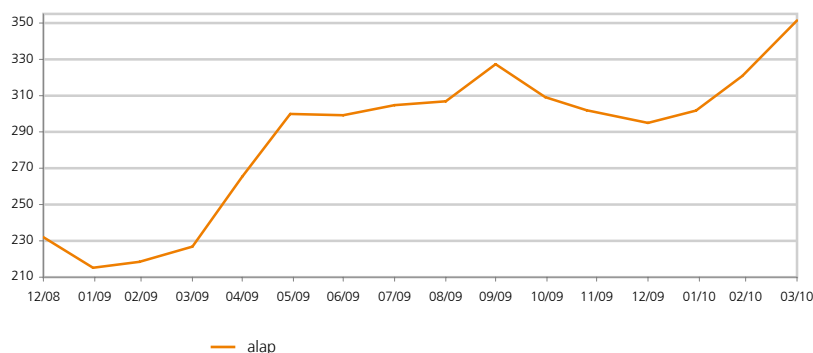


Morningstar minősítés 26/02/2010

Befektetési politika

A befektetési alap elsődlegesen Észak-Afrika és a Közel-Kelet területén (Izrael kivételével) alapított, illetve ezen országok tőzsdéin jegyzett vagy forgalmazott vállalatok részvényeinek és/vagy más átváltható értékpapírjainak diverzifikált portfóliójába fektet. Az alap olyan vállalatokba is befektet, amelyek jelentős érdekeltségekkel rendelkeznek e régiókban.

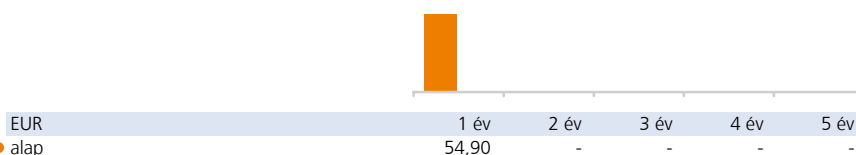
Árfolyamalakulás



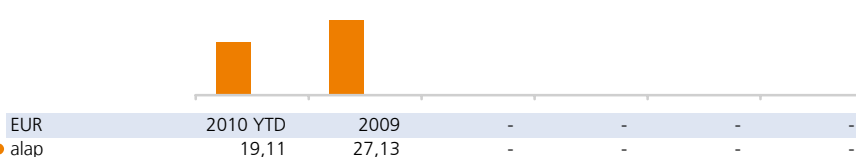
Visszatekintő hozamok (%)

EUR	1 hó	3 hó	6 hó	1 év	2 év	3 év	4 év	5 év
alap	9,51	19,11	7,35	54,90	-	-	-	-

Visszatekintő évesített hozamok (%)



Naptári éves hozamok (%)



INVESTMENT MANAGEMENT

Az adatok keletkezése 31/03/2010

Alapadatok

ISIN kód	LU0396248931
Bloomberg kód	INMNAPE LX
Reuters kód	LU0396248931.LUF
Telekurs kód	4735239
WKN kód	-
Sedol kód	-

P osztály hozamtkésítő	EUR	
Nettó eszközérték számítás gyakorisága	napi	
Az alap indulása	13/11/2008	250,00
Nettó eszközérték (NEÉ)	31/03/2010	351,35
12 havi NEÉ maximuma	26/03/2010	355,33
12 havi NEÉ minimuma	31/03/2009	226,82

Költségek

Éves alapkezelői díj	maximum	1,50%
----------------------	---------	-------

Az alap adatai

Részvényalap (határozatlan futamidejű)	
Kibocsátás országa	Luxemburg
Összesített nettó eszközérték (millió)	38,91
Referencia index:	-

Legnagyobb 10 részvénybefektetés

Emaar Properties Pjsc	5,42%
Sidi Kerir Petrochemicals Co	5,37%
Industries Qatar	5,30%
Fawaz Abdulaziz Alhokair & C	4,62%
Gulf International Services	4,40%
Ras Al Khaimah Ceramics	4,39%
Commercial Bank Of Qatar	3,88%
Qatar Telecom (q-tel) Q.s.c	3,36%
Sorouh Real Estate Company	3,10%
Aldar Properties Pjsc	3,09%

Befektetési stílus

Morningstar Box



érték, vegyes vagy növekedés alapú stílus

Jogi nyilatkozat

Kérjük olvassa el a dokumentum végén található jogi nyilatkozatot.

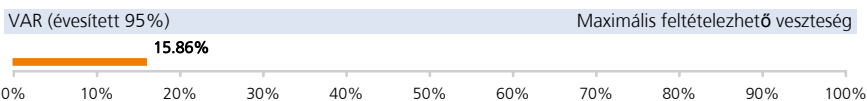


Kimutatások

EUR	1 éves	3 éves	5 éves
Volatilitás éves(itett)	23,35	-	-
Sharpe-mutató éves(itett)	2,32	-	-
Éves(itett) alfa	-	-	-
α (%)	-	-	-
Béta	-	-	-
R2	-	-	-
Információs hányados éves(itett)	-	-	-
Követési hiba éves(itett)	-	-	-

Az évesített Sharpe mutatóhoz kockázatmentes hozamként a 3 hónapos Euribor-t vettük figyelembe.

Kockázati jellemzők



A VaR (kockázatokkal súlyozott érték) egy olyan statisztikai mérőszám, amely azt mutatja meg, hogy mekkora maximális évesített veszteséget érhetünk el egy adott időszakon belül. További információért kérjük tekintse meg az alap tájékoztatóját!

Eval @ Rating 15 havi hozam alapján



Az Eval @ Rating az alapba történő befektetéskor vállalt kockázatra utal. A kockázatokat a hozamotkésítő befektetési jegy osztály euróban mért éves hozamának szórása alapján számolják. A mutatónak 7 különböző kockázati kategóriája, amelyeket a növekvő kockázati koefficiens alapján határoznak meg (0= a legalacsonyabb kockázat, 6= a legnagyobb kockázat).

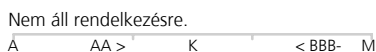
Piaci kockázat (eszközosztály szerint)



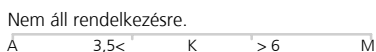
Devizakockázat (EUR)



Hitelezési kockázat (S&P minősítés alapján)



Kamatkockázat (duration)



Osztalék (bruttó)

év	2009	2008	2007	2006	2005
osztalék sorsz	-	-	-	-	-
EUR	-	-	-	-	-

Az adatok keletkezése 31/03/2010

Országok szerinti megoszlás

Egyesült Arab Emírségek	25,67%
Qatar	23,54%
Szaud-Arábia	16,45%
Egyiptom	13,78%
Oman	8,52%
Kuvait	7,50%
Jordan	2,75%
Luxemburg	-0,94%

Devizák szerinti megoszlás

AED	26,39%
QAR	25,86%
SAR	24,12%
EGP	13,85%
OMR	8,69%
KWD	2,75%
JOD	2,73%
EUR	0,00%
TRY	0,00%
USD	-4,39%

További befektetési jegy osztályok

X hozamotkésítő	LU0396249665
I hozamotkésítő	LU0396249749
P hozamfizető	LU0396249582
I hozamfizető	LU0444242589
S hozamotkésítő	LU0396253345

Jogi nyilatkozat

Kérjük olvassa el a dokumentum végén található jogi nyilatkozatot.

E dokumentum elemei kizárólag tájékoztatás céljára készültek, nem képeznek ajánlatot, különösen nem prospektust vagy bármely felhívást valamely értékpapír kezelésével, vételével, vagy eladásával kapcsolatban, illetve részvételre valamely értékpapír-kereskedelmi stratégiában.

E dokumentum kizárólag a szakmai befektetőket célozza meg és csak egy-egy stratégiát ismertet. Bár különös gondot szenteltünk e dokumentum tartalmának, annak pontosságáért, helyességéért, teljességéért, vagy tényállításként történő felfogásáért semmilyen – kifejezett vagy vélelmezhető – garanciát, kezességet nem vállalunk. Az e dokumentumban szereplő tájékoztatást – előzetes értesítés nélkül – megváltoztathatjuk, vagy aktualizálhatjuk. Sem az ING Investment Management, sem az ING Csoporthoz tartozó egyéb vállalat vagy egység, sem azok bármely tisztségviselője, igazgatója, vagy alkalmazottja nem tartható – közvetve vagy közvetlenül – jogilag vagy más módon felelősnek az itt közölt tájékoztatásért és/vagy ajánlásokért. Az e dokumentumban foglalt tájékoztatás nem tekinthető befektetési szolgáltatásként. Az e dokumentumban foglalt tájékoztatást csak saját kockázatára használhatja fel. Az e dokumentum felhasználásából, vagy arra támaszkodó döntéshozatalból az olvasó által elszenvedett semmilyen veszteségért semmilyen – közvetlen vagy közvetett – jogi felelősség nem terhel bennünket. A befektetés kockázattal jár. Kérjük, jegyezze meg, hogy befektetésének értéke emelkedhet, és csökkenhet is, s hogy a befektetési alapok múltbeli hozamalakulása, teljesítménye nem jelent garanciát a jövőbeli hozamokra. Az ezen nyilatkozat feltételeivel és kitételeivel kapcsolatban, vagy azok folytán felmerülő bármely kártérítési igényre nézve a holland törvények az irányadók. A dokumentumban bemutatott luxemburgi alapok az ING (L) Renta Fund SICAV, az ING (L) Invest SICAV, vagy az ING Index Linked SICAV Luxemburgban létrehozott kollektív befektetési társaságok részalapjai. Az ING (L) Renta Fund SICAV az ING (L) Invest SICAV és az ING Index Linked SICAV a luxemburgi Commission de Surveillance du Secteur Financier (CSSF) által szabályosan engedélyezett jogi személy. A luxemburgi befektetési alapokra vonatkozó részletesebb tájékoztatást kérjük, keresse az érintett alapcsalád tájékoztatójában, és annak mellékleteiben. A tájékoztatót, annak mellékleteit, és az egyszerűsített tájékoztatót a következő weblapon találhatják meg: www.ingim.com.

E dokumentum információi nem tekinthetők sem egyedi befektetési, sem pénzügyi, sem jogi tanácsnak. E dokumentum megfelelő gondossággal készült. E dokumentum információiból semmilyen jogosultság nem nyerhető. Konkrétabb tanács érdekében forduljon befektetési tanácsadóhoz.