

## Az Euro Alap biztosításhoz tartozó eszközalapok árfolyama és visszatekintő hozamai

Eszközalapok	Árfolyam (€)	3 hó	6 hó	1 év	2 év	3 év	4 év	5 év	indulástól	indulás időpontja
Tőkevédelmi	1,07470	1,17%	1,26%	-1,69%	-2,51%	0,05%	0,67%	1,47%	1,47%	2004.04.30
Európai államkötvény	1,06222	3,89%	5,43%	7,46%	2,97%	1,82%	-	-	1,98%	2006.07.02
Európai vállalati kötvény	0,91602	11,47%	11,52%	-3,01%	-3,40%	-2,65%	-2,64%	-	-1,91%	2005.01.11
Globális vállalati kötvény	0,98839	17,07%	24,99%	-7,96%	-6,40%	-3,70%	-2,23%	-0,24%	-0,18%	2004.04.30
Fejlődő kötvénypiacok	1,12101	13,00%	26,56%	-5,78%	-2,14%	-0,42%	1,44%	-	2,54%	2005.01.11
Ázsia kötvény	1,15628	5,53%	12,03%	17,60%	-	-	-	-	11,67%	2008.05.01
Európai ingatlanecégek részvény	0,91632	5,99%	13,31%	-20,31%	-26,55%	-18,29%	-10,35%	-2,41%	-1,31%	2004.04.30
Európai élelmiszeripari részvény	1,22334	18,69%	19,73%	-2,44%	-10,03%	-1,09%	2,65%	-	4,53%	2005.01.11
Európai egészségügyi részvény	0,85486	10,90%	1,71%	-14,74%	-18,08%	-11,40%	-6,57%	-	-3,39%	2005.01.11
Európai magas osztalékú részvényekbe fektető	0,88150	12,58%	17,57%	-13,88%	-20,56%	-11,47%	-5,44%	-	-2,73%	2005.01.11
Európai részvény	0,93855	15,52%	26,33%	-20,25%	-20,97%	-10,75%	-5,87%	-0,82%	-0,82%	2004.04.30
USA részvény	0,63041	6,21%	6,99%	-17,27%	-22,42%	-14,36%	-	-	-13,90%	2006.07.02
Globális növekedési részvény	0,86363	11,97%	26,54%	-7,41%	-	-	-	-	-11,14%	2008.05.01
Klímavédelem részvény	0,70130	8,28%	14,26%	-26,46%	-	-	-	-	-24,64%	2008.05.01
Presztízs- és luxusmárkák részvény	0,72489	16,77%	44,50%	-9,67%	-22,18%	-10,14%	-	-	-9,91%	2006.07.02
Hedge Fund Index részvény	0,99237	1,51%	1,54%	-	-	-	-	-	-0,76%	2008.09.05
Nyersanyagpiaci részvény	0,60688	18,94%	42,14%	-30,69%	-	-	-	-	-32,38%	2008.05.01
Fejlődő európai régió részvény	1,17563	19,13%	55,09%	-42,61%	-28,81%	-15,31%	-3,06%	6,00%	5,33%	2004.04.30
Balkán részvény	0,66607	23,13%	32,04%	-28,11%	-	-	-	-	-28,60%	2008.05.01
Latin-amerikai részvény	1,15544	20,74%	41,96%	-19,46%	-12,76%	3,66%	-	-	4,80%	2006.07.02
Fejlődő ázsiai részvény	0,97797	21,18%	30,78%	-5,45%	-14,69%	-0,80%	-	-	-0,72%	2006.07.02
Afrika és Közel-Kelet részvény	0,84868	16,23%	40,48%	-	-	-	-	-	-15,13%	2008.09.05

A táblázatban befektetési nettó hozamokat tüntetünk fel, az egy évnél rövidebb időszakokban időszaki, az egy évnél hosszabb időszakokban pedig évesített hozamokat. Az árfolyam a fejlécben megadott napon érvényes vételi árfolyam.

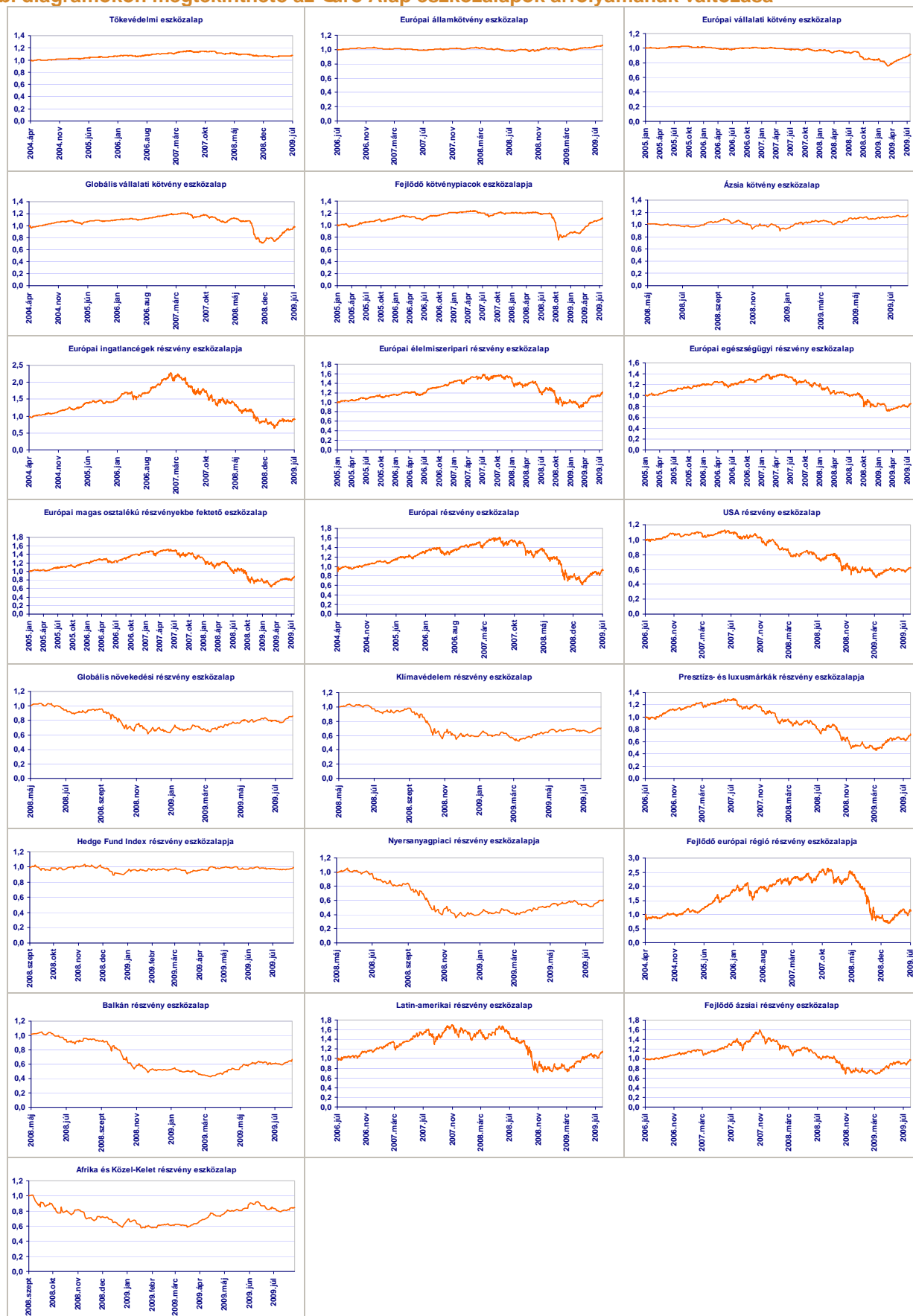
EUR/HUF	Árfolyam	3 hó	6 hó	1 év	2 év	3 év	4 év	5 év
Devizaárfolyam és változása	266,43	-7,34%	-9,66%	15,24%	6,27%	-2,03%	8,75%	7,46%

A táblázatban az időszak végi MNB devizaárfolyam, és az időszakos árfolyamváltozás található.

## A biztosításhoz tartozó eszközalapok nettó eszközértéke, és ennek változása az előző hónaphoz képest

Eszközalapok	Nettó eszközérték (€)	Nettó eszközérték havi változása (€)
Tőkevédelmi	15 661 290	241 072
Európai államkötvény	18 861 525	1 566 873
Európai vállalati kötvény	6 604 330	1 218 314
Globális vállalati kötvény	10 962 558	812 640
Fejlődő kötvénypiacok	22 491 884	1 773 926
Ázsia kötvény	6 544 945	1 055 270
Európai ingatlanecégek részvény	15 497 275	997 444
Európai élelmiszeripari részvény	13 144 401	1 224 768
Európai egészségügyi részvény	7 694 841	611 750
Eur. magas osztalékú részvényekbe fektető	11 507 834	774 975
Európai részvény	7 853 731	518 650
USA részvény	2 063 000	116 895
Globális növekedési részvény	2 105 020	121 953
Klímavédelem részvény	2 634 434	155 685
Presztízs- és luxusmárkák részvény	6 037 310	649 762
Hedge Fund Index részvény	579 147	-13 780
Nyersanyagpiaci részvény	6 766 759	1 058 313
Fejlődő európai régió részvény	38 011 307	717 748
Balkán részvény	4 447 775	325 276
Latin-amerikai részvény	36 897 663	3 234 040
Fejlődő ázsiai részvény	37 314 765	2 577 812
Afrika és Közel-Kelet részvény	1 223 067	273 096

Az alábbi diagramokon megtekinthető az Euro Alap eszközalapok árfolyamának változása



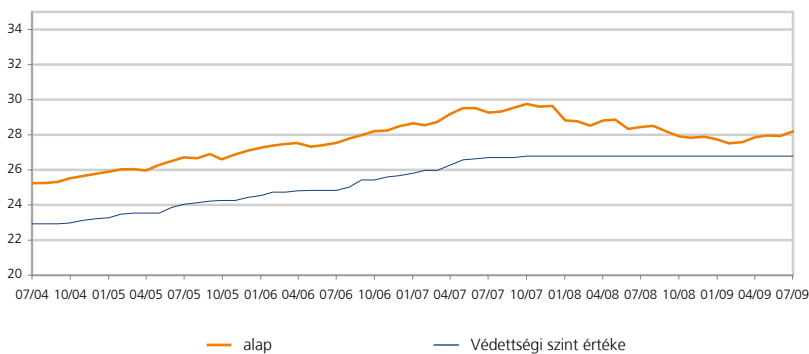
# ING Index Linked Fund

## Protected Mix 90

### Befektetési politika

Az alap teljesen új befektetési logikát követ és a hagyományos vegyes alapoktól eltérően működik. A részvény/kötvény befektetési arány szigorúan ellenőrzött és folyamatosan kiigazításra kerül. Az alap alapvető befektetési célja a részvénykitettségek maximalizálása, amellyel, hogy naponta a nettó eszközérték 90%-os értéke megőrzésre kerüljön a kötvények, részvények és származékos ügyletek (ideértve például a tőzsdén kívüli opciókat) közti optimális eszközallokáció révén. A védettségi szint a mindenkori legmagasabb, közzétett, nettó eszközérték 90%-a. A védettségi szint emelkedik, ha a nettó eszközérték meghaladja a korábbi legmagasabb értéket, egyéb esetekben változatlan marad. A vagyonkezelő nem vállal garanciát a befektetési cél megvalósulására, ezzel együtt minden lehetséges eszközzel a tőkevédelem megvalósulását szolgálja. A részvények és a kötvények mellett az alap betételekötéseket, rövidlejáratú vállalati kötvényeket és egyéb pénzügyi instrumentumokat is tartalmazhat, beleértve a folyószámlapénzt is. Az alapnak nincs benchmarkja.

### Árfolyamalakulás



### Visszatekintő hozamok (%)

EUR	1 hó	3 hó	6 hó	1 év	2 év	3 év	4 év	5 év
alap	0,93	1,22	1,66	-0,88	-3,66	2,36	5,54	11,69

### Visszatekintő évesített hozamok (%)

EUR	1 év	2 év	3 év	4 év	5 év
alap	-0,88	-1,85	0,78	1,36	2,24

### Naptári éves hozamok (%)

EUR	2009 YTD	2008	2007	2006	2005	2004
alap	1,08	-5,94	4,07	5,17	5,08	3,00

### Kimutatók

EUR	1 éves	3 éves	5 éves
Volatilitás éves(itett)	2,42	3,11	2,72
Sharpe-mutató éves(itett)	-0,73	-0,04	0,49

Az évesített Sharpe mutatóhoz kockázatmentes hozamként a 3 hónapos Euribor-t vettük figyelembe.

### Kockázati jellemzők

Éval @ Rating	60 havi hozam alapján						
Kockázat	0	1	2	3	4	5	6
EUR	●	●	○	○	○	○	○

Az Éval @ Rating az alapba történő befektetésekor vállalt kockázatra utal. A kockázatokat a hozamteljesítmény befektetési jegy osztály euróban mért éves hozamának szórása alapján számolják. A mutatónak 7 különböző kockázati kategóriája, amelyeket a növekvő kockázati koefficiens alapján határoznak meg (0= a legacsonyabb kockázat, 6= a legnagyobb kockázat).

### Az adatok keletkezése 31/07/2009

#### Alapadatok

ISIN kód	LU0110817979
Bloomberg kód	INGPMFN LX
Reuters kód	LU0110817979.LUF
Telekurs kód	1096567
WKN kód	937473
Sedol kód	-

P osztály hozamteljesítmény	EUR	
Nettó eszközérték számítás gyakorisága	napi	
Az alap indulása	19/06/2000	25,00
Nettó eszközérték (NEÉ)	31/07/2009	28,19
12 havi NEÉ maximuma	11/08/2008	28,58
12 havi NEÉ minimuma	09/03/2009	27,39
Védettségi szint értéke	31/07/2009	26,78

#### Költségek

Éves alapkezelői díj	maximum	1,00%
----------------------	---------	-------

#### Az alap adatai

Vegyes alap (határozatlan futamidejű, tőkevédelemmel)	
Kibocsátás országa	Luxemburg
Összesített nettó eszközérték (millió)	113,06

#### Országok szerinti megoszlás

Olaszország	33,68%
Franciaország	25,22%
Belgium	22,11%
Luxemburg	6,86%
Németország	6,47%
Spanyolország	2,20%
Egyesült Királyság	0,93%
Hollandia	0,87%
Finnország	0,38%
egyéb	1,27%

#### Befektetési összetétel

kötvény	87,48%
Piaci kitettség	11,20%
készpénz	1,32%

#### Jogi nyilatkozat

Kérjük olvassa el a dokumentum végén található jogi nyilatkozatot.

# ING (L) Renta Fund

## Euro



Overall Morningstar Rating™  
Morningstar minősítés 31/07/2009



3-year Morningstar Rating™



5-year Morningstar Rating™

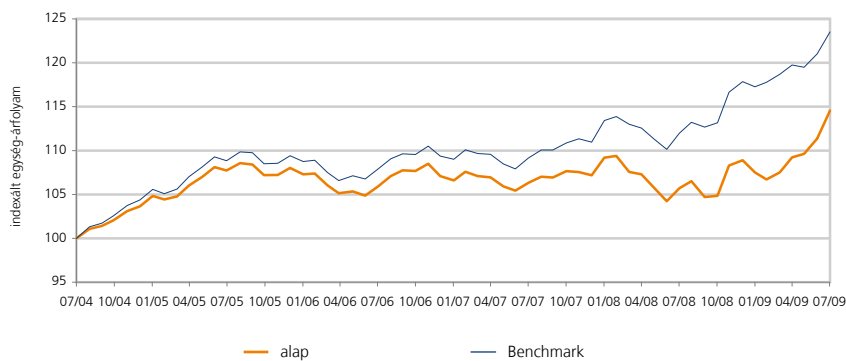


10-year Morningstar Rating™

### Befektetési politika

Az alap célja a portfólió hozamának optimalizálása euróban (vagy a tagországok hivatalos devizanemében) denominált kötvénybefektetések által. Az alap főként „befektetési minősítésű” értékpapírokat vásárol.

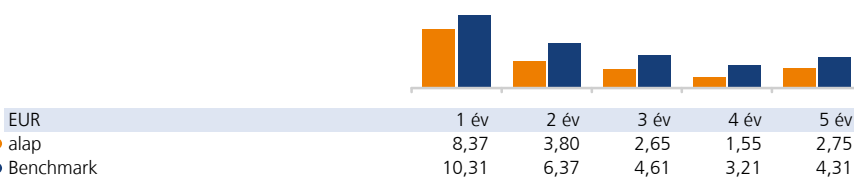
### Árfolyamalakulás



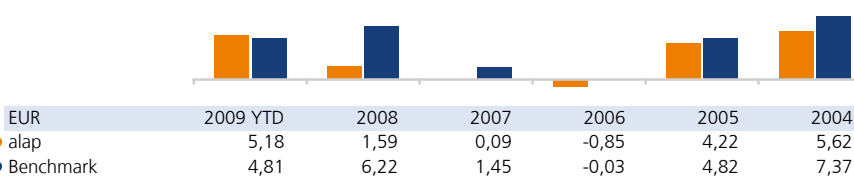
### Visszatekintő hozamok (%)

EUR	1 hó	3 hó	6 hó	1 év	2 év	3 év	4 év	5 év
alap	2,84	4,87	6,54	8,37	7,74	8,15	6,33	14,55
Benchmark	2,06	3,14	5,33	10,31	13,15	14,48	13,49	23,52

### Visszatekintő évesített hozamok (%)



### Naptári éves hozamok (%)



### Az adatok keletkezése 31/07/2009

#### Alapadatok

ISIN kód	LU0119222015
Bloomberg kód	INGREUP LX
Reuters kód	LU0119222015.LUF
Telekurs kód	1173127
WKN kód	806423
Sedol kód	-

P osztály hozamotkésítő	EUR	
Nettó eszközérték számítás gyakorisága	napi	
Az alap indulása	10/03/1997	250,00
Nettó eszközérték (NEÉ)	31/07/2009	401,07
12 havi NEÉ maximuma	31/07/2009	401,07
12 havi NEÉ minimuma	22/09/2008	362,71

#### Költségek

Éves alapkezelői díj	maximum	0,65%
----------------------	---------	-------

#### Az alap adatai

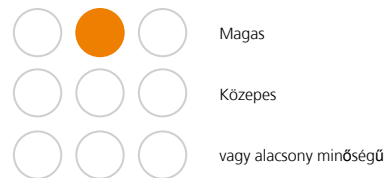
Kötvényalap (határozatlan futamidejű)	
Kibocsátás országa	Luxemburg
Összesített nettó eszközérték (millió)	817,50
A lejáratig számított évesített hozam	4,87%
Duration (hátralévő átlagos futamidő)	5,32
Referencia index: ING IM Barclays Euro Aggregate Index (RI)	

#### Legnagyobb 10 kötvénybefektetés

Euro-bobl 5yr 6% - Future 08/09/2009	6,12%
Btps 05/2015 3 3/4%	3,85%
Netherlands (kingdom Of)	3,75%
France O.a.t. 3.75% 09-25/10/2019	3,19%
Germany 98/2028 5 5/8%	3,02%
Frankrijk 4/2035 4.750%	2,71%
Germany 00/2031 5 1/2 %	2,70%
Btps 4.25% 07-15/10/2012	2,62%
Italy 4.5% 08-01/08/2018 Btps	2,62%
Belgian 4% 08-28/03/2018	2,39%

#### Befektetési stílus

ING IM Box



alacsony, közepes vagy magas kamatérzékenység

#### Jogi nyilatkozat

Kérjük olvassa el a dokumentum végén található jogi nyilatkozatot.

# ING (L) Renta Fund

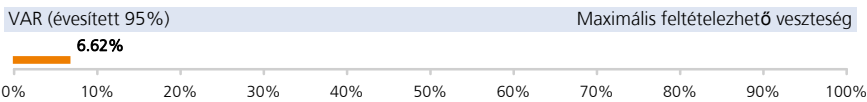
## Euro

### Kimutatások

EUR	1 éves	3 éves	5 éves
Volatilitás éves(itett)	5,23	4,11	3,56
Sharpe-mutató éves(itett)	1,43	0,43	0,52
Éves(itett) alfa	-4,98	-2,42	-1,77
$\alpha$ (%)	-1,94	-1,96	-1,56
Béta	1,34	1,13	1,07
R2	0,85	0,88	0,90
Információs hányados éves(itett)	-0,73	-1,26	-1,28
Követési hiba éves(itett)	2,38	1,48	1,17

Az évesített Sharpe mutatóhoz kockázatmentes hozamként a 3 hónapos Euribor-t vettük figyelembe.

### Kockázati jellemzők



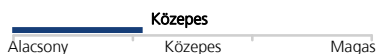
A VaR (kockázatokkal súlyozott érték) egy olyan statisztikai mérőszám, amely azt mutatja meg, hogy mekkora maximális évesített veszteséget érhetünk el egy adott időszakon belül. További információkért kérjük tekintse meg az alap tájékoztatóját!

Eval @ Rating 60 havi hozam alapján

Kockázat	0	1	2	3	4	5	6
EUR	●	●	○	○	○	○	○

Az Eval @ Rating az alapba történő befektetésekor vállalt kockázatra utal. A kockázatokat a hozamtőkésítő befektetési jegy osztály euróban mért éves hozamának szórása alapján számolják. A mutatónak 7 különböző kockázati kategóriája, amelyeket a növekvő kockázati koefficiens alapján határoznak meg (0= a legalacsonyabb kockázat, 6= a legnagyobb kockázat).

Piaci kockázat (eszközosztály szerint)



Devizakockázat (EUR)



Hitelezési kockázat (S&P minősítés alapján)



Kamatkockázat (duration)



### Osztalék (bruttó)

év	2009	2008	2007	2006	2005
osztalék sorsz	12	11	10	9	8
EUR	31,55	32,60	33,20	33,00	24,00

### Az adatok keletkezése 31/07/2009

#### S&P (aggregált) besorolás

AAA	47,70%
AA	11,51%
A	30,88%
BBB	5,73%
BB	0,20%
B	0,49%
CCC	0,09%
C	0,12%
egyéb	3,28%

#### Kamatkitettség

0 és 1 év között	-0,50%
1 és 3 év között	15,32%
3 és 5 év között	10,58%
5 és 7 év között	18,48%
7 és 10 év között	4,66%
több mint 10 év	51,47%

#### További befektetési jegy osztályok

X hozamtőkésítő	LU0121214588
I hozamtőkésítő	LU0191251734
P hozamfizető	LU0119222288
S hozamtőkésítő	LU0300858254

#### Jogi nyilatkozat

Kérjük olvassa el a dokumentum végén található jogi nyilatkozatot.

# ING (L) Renta Fund

## Eurocredit



Overall Morningstar Rating™  
Morningstar minősítés 31/07/2009



3-year Morningstar Rating™



5-year Morningstar Rating™



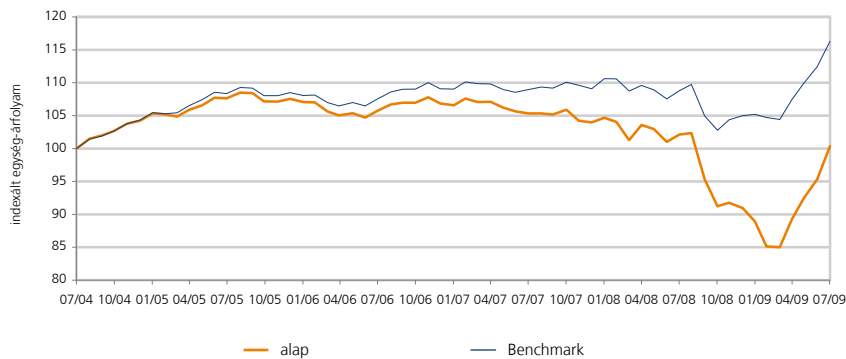
10-year Morningstar Rating™



### Befektetési politika

Az alap célja, hogy olyan portfólió kialakításával érjen el az államkötvények teljesítményénél magasabb hozamot, amely vagyonát vállalatok és pénzügyi intézmények által kibocsátott, euróban vagy OECD devizában denominált, kötvényekben és pénzügyi instrumentumokban tartja. A portfólió (implicit) hitelminősítése „A”.

### Árfolyamalakulás



### Visszatekintő hozamok (%)

EUR	1 hó	3 hó	6 hó	1 év	2 év	3 év	4 év	5 év
alap	5,29	12,39	12,89	-1,71	-4,71	-5,09	-6,73	0,39
Benchmark	3,45	8,23	10,57	6,92	6,75	8,13	7,35	16,31

### Visszatekintő évesített hozamok (%)

EUR	1 év	2 év	3 év	4 év	5 év
● alap	-1,71	-2,38	-1,73	-1,73	0,08
● Benchmark	6,92	3,32	2,64	1,79	3,07

### Naptári éves hozamok (%)

EUR	2009 YTD	2008	2007	2006	2005	2004
● alap	10,35	-12,50	-2,69	-0,66	3,21	6,91
● Benchmark	10,78	-3,76	0,02	0,54	3,96	7,55

INVESTMENT MANAGEMENT

## Az adatok keletkezése 31/07/2009

### Alapadatok

ISIN kód	LU0123076597
Bloomberg kód	INGEUCP LX
Reuters kód	LU0123076597.LUF
Telekurs kód	1186206
WKN kód	658774
Sedol kód	-

P osztály hozamotkésítő	EUR	
Nettó eszközérték számítás gyakorisága	napi	
Az alap indulása	30/03/1994	500.000,00
Nettó eszközérték (NEÉ)	31/07/2009	121,90
12 havi NEÉ maximuma	18/08/2008	125,44
12 havi NEÉ minimuma	17/03/2009	99,26

### Költségek

Éves alapkezelői díj	maximum	0,75%
----------------------	---------	-------

### Az alap adatai

Kötvényalap (határozatlan futamidejű)	
Kibocsátás országa	Luxemburg
Összesített nettó eszközérték (millió)	344,65
A lejáratig számított évesített hozam	5,61%
Duration (hátralévő átlagos futamidő)	3,92
Referencia index: ING IM Barclays Euro Aggregate Corporate Index (RI)	

### Legnagyobb 10 kötvénybefektetés

Banesto Banco Emisiones 04/2016 4%	1,71%
At T Inc 6.125% 08-02/04/2015	1,60%
Pfizer Inc 4.75% 09-03/06/2016	1,55%
Volkswagen Fin Serv 04/2011 4 3/4%	1,37%
Bank Of Amer Crp 7% 09-15/06/2016	1,14%
Vattenfall Ab 5.25% 09-17/03/2016	1,08%
Bnp Paribas 03/2049 5.868% (var)	1,06%
Bank Of Scotland 5.625% 08-23/05/2013	1,05%
Inbev Nv 7.375% 09-30/01/2013	1,04%
Veolia Environnement 05/2016 4%	1,04%

### Befektetési stílus

ING IM Box



alacsony, közepes vagy magas kamatérzékenység

### Jogi nyilatkozat

Kérjük olvassa el a dokumentum végén található jogi nyilatkozatot.



# ING (L) Renta Fund

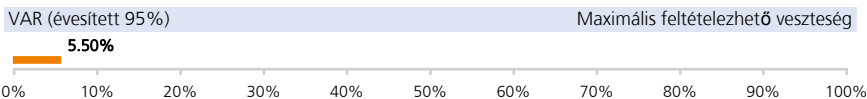
## Eurocredit

### Kimutatások

EUR	1 éves	3 éves	5 éves
Volatilitás éves(itett)	13,44	8,10	6,47
Sharpe-mutató éves(itett)	-0,19	-0,32	-0,13
Éves(itett) alfa	-11,78	-5,41	-4,16
$\alpha$ (%)	-8,63	-4,37	-2,99
Béta	1,66	1,52	1,45
R2	0,90	0,85	0,84
Információs hányados éves(itett)	-1,19	-1,03	-0,90
Követési hiba éves(itett)	6,62	4,06	3,18

Az évesített Sharpe mutatóhoz kockázatmentes hozamként a 3 hónapos Euribor-t vettük figyelembe.

### Kockázati jellemzők



A VaR (kockázatokkal súlyozott érték) egy olyan statisztikai mérőszám, amely azt mutatja meg, hogy mekkora maximális évesített veszteséget érhetünk el egy adott időszakon belül. További információkért kérjük tekintse meg az alap tájékoztatóját!

Eval @ Rating 60 havi hozam alapján



Az Eval @ Rating az alapba történő befektetésekor vállalt kockázatra utal. A kockázatokat a hozamotkésítő befektetési jegy osztály euróban mért éves hozamának szórása alapján számolják. A mutatónak 7 különböző kockázati kategóriája, amelyeket a növekvő kockázati koefficiens alapján határoznak meg (0= a legalacsonyabb kockázat, 6= a legnagyobb kockázat).

Piaci kockázat (eszközosztály szerint)



Devizakockázat (EUR)



Hitelezési kockázat (S&P minősítés alapján)



Kamatkockázat (duration)



### Osztalék (bruttó)

év	2009	2008	2007	2006	2005
osztalék sorsz	15	14	13	12	11
EUR	56,80	56,30	61,00	65,00	36,00

### Az adatok keletkezése 31/07/2009

#### S&P (aggregált) besorolás

AAA	2,87%
AA	20,98%
A	56,49%
BBB	18,26%
egyéb	1,40%

#### Kamatkitettség

0 és 1 év között	0,00%
1 és 3 év között	22,38%
3 és 5 év között	23,15%
5 és 7 év között	25,18%
7 és 10 év között	20,20%
több mint 10 év	9,09%

#### További befektetési jegy osztályok

X hozamotkésítő	LU0123076670
I hozamotkésítő	LU0092545796
P hozamfizető	LU0146283048
I hozamfizető	LU0092545523
S hozamotkésítő	LU0300858841

#### Jogi nyilatkozat

Kérjük olvassa el a dokumentum végén található jogi nyilatkozatot.



# ING (L) Renta Fund

## Global High Yield



Overall Morningstar Rating™  
Morningstar minősítés 31/07/2009



3-year Morningstar Rating™



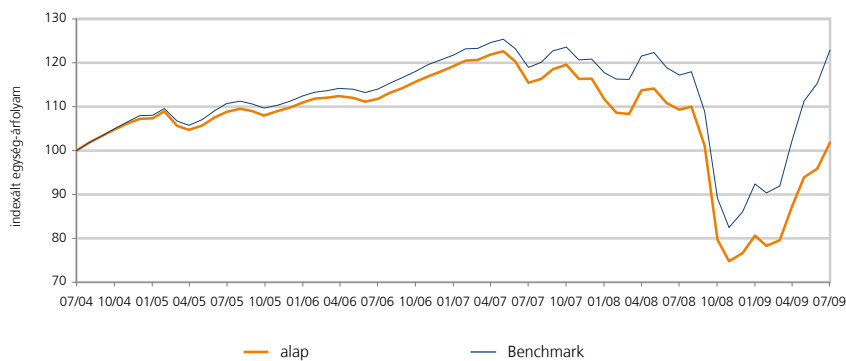
5-year Morningstar Rating™



### Befektetési politika

Az alap vagyonkezelése abszolút hozam elérésére alapul. Ez a megközelítés a portfóióli befektetéseknek megosztása során az egyedi kibocsátók intenzív fundamentális hitelképesség vizsgálatát ötvözi a makroökonomiai - földrajzi, hitelminősítési (BB, B, CC) és iparági - elemzéssel. Az alap benchmarkja: Lehman Brothers 70% US High Yield + 30% Pan European High Yield 2% Issuer constraint Index.

### Árfolyamalakulás



### Visszatekintő hozamok (%)

EUR	1 hó	3 hó	6 hó	1 év	2 év	3 év	4 év	5 év
alap	6,24	16,65	26,30	-6,84	-11,80	-8,93	-6,41	1,82
Benchmark	6,62	20,14	33,05	4,89	3,37	7,81	11,06	22,93

### Visszatekintő évesített hozamok (%)



### Naptári éves hozamok (%)

EUR	2009 YTD	2008	2007	2006	2005	2004
alap	32,88	-34,17	-1,31	7,43	2,38	10,34
Benchmark	42,86	-28,79	0,18	8,44	3,02	12,35

### Az adatok keletkezése 31/07/2009

#### Alapadatok

ISIN kód	LU0128047684
Bloomberg kód	INGRGHP LX
Reuters kód	LU0128047684.LUF
Telekurs kód	1226433
WKN kód	806425
Sedol kód	-

P osztály hozamotkésítő	EUR	
Nettó eszközérték számítás gyakorisága	napi	
Az alap indulása	21/05/2001	250,00
Nettó eszközérték (NEÉ)	31/07/2009	291,93
12 havi NEÉ maximuma	08/09/2008	316,50
12 havi NEÉ minimuma	15/12/2008	206,10

#### Költségek

Éves alapkezelői díj	maximum	1,20%
----------------------	---------	-------

#### Az alap adatai

Kötvényalap (határozatlan futamidejű)	
Kibocsátás országa	Luxemburg
Összesített nettó eszközérték (millió)	334,04
A lejáratig számított évesített hozam	12,69%
Duration (hátralévő átlagos futamidő)	3,53
Referencia index: ING IM Barclays Global High Yield Hedged Index (RI)	

#### Legnagyobb 10 kötvénybefektetés

Cablecom Luxembourg 06/2016 8%	1,17%
Cirsa Finance Lux 04/2014 8 3/4%	1,13%
Wind Acquisition Finance 05/2015 9 3/4%	1,13%
Tui 05/2010 (frn)	1,09%
Charter Comm Opt 04/2014 8 3/8%	1,08%
Ntl Cable 05/2014 9 3/4%	1,04%
Gmac Llc 6.875% 08-15/09/2011	0,99%
Gmac Llc 6.875% 08-15/09/2011	0,98%
Qwest Comms Intl 7.5% 05-15/02/2014	0,87%
Hca 9.25% 07-15/11/2016	0,86%

#### Befektetési stílus

ING IM Box



alacsony, közepes vagy magas kamatérzékenység

#### Jogi nyilatkozat

Kérjük olvassa el a dokumentum végén található jogi nyilatkozatot.



# ING (L) Renta Fund

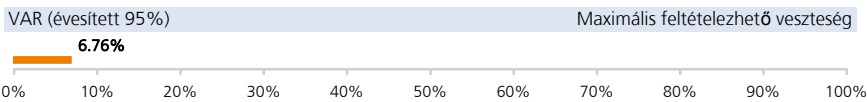
## Global High Yield

### Kimutatások

EUR	1 éves	3 éves	5 éves
Volatilitás éves(itett)	29,37	17,48	13,71
Sharpe-mutató éves(itett)	-0,26	-0,23	-0,04
Éves(itett) alfa	-11,04	-5,40	-3,67
$\alpha$ (%)	-11,73	-5,61	-3,85
Béta	1,00	1,00	1,01
R2	0,98	0,97	0,97
Információs hányados éves(itett)	-2,59	-1,81	-1,51
Követési hiba éves(itett)	4,29	3,00	2,43

Az évesített Sharpe mutatóhoz kockázatmentes hozamként a 3 hónapos Euribor-t vettük figyelembe.

### Kockázati jellemzők



A VaR (kockázatokkal súlyozott érték) egy olyan statisztikai mérőszám, amely azt mutatja meg, hogy mekkora maximális évesített veszteséget érhetünk el egy adott időszakon belül. További információkért kérjük tekintse meg az alap tájékoztatóját!

Eval @ Rating 60 havi hozam alapján



Az Eval @ Rating az alapba történő befektetésekor vállalt kockázatra utal. A kockázatokat a hozamotkésítő befektetési jegy osztály euróban mért éves hozamának szórása alapján számolják. A mutatónak 7 különböző kockázati kategóriája, amelyeket a növekvő kockázati koefficiens alapján határoznak meg (0= a legalacsonyabb kockázat, 6= a legnagyobb kockázat).

Piaci kockázat (eszközosztály szerint)



Devizakockázat (EUR)



Hitelezési kockázat (S&P minősítés alapján)



Kamatkockázat (duration)



### Osztalék (bruttó)

év	2009	2008	2007	2006	2005
osztalék sorsz	8	7	6	5	4
EUR	69,50	66,45	64,00	67,00	24,00

### Az adatok keletkezése 31/07/2009

#### S&P (aggregált) besorolás

A	0,06%
BBB	1,08%
BB	31,48%
B	38,57%
CCC	21,49%
CC	1,39%
C	0,38%
D	2,31%
egyéb	3,24%

#### Kamatkitettség

0 és 1 év között	4,56%
1 és 3 év között	15,98%
3 és 5 év között	26,76%
5 és 7 év között	29,82%
7 és 10 év között	19,98%
több mint 10 év	2,90%

#### További befektetési jegy osztályok

X hozamotkésítő	LU0128047924
I hozamotkésítő	LU0191252039
P hozamfizető	LU0128047767
I hozamfizető	LU0281183094
S hozamotkésítő	LU0300861555

#### Jogi nyilatkozat

Kérjük olvassa el a dokumentum végén található jogi nyilatkozatot.

# ING (L) Renta Fund

## Emerging Market Debt Hard Currency

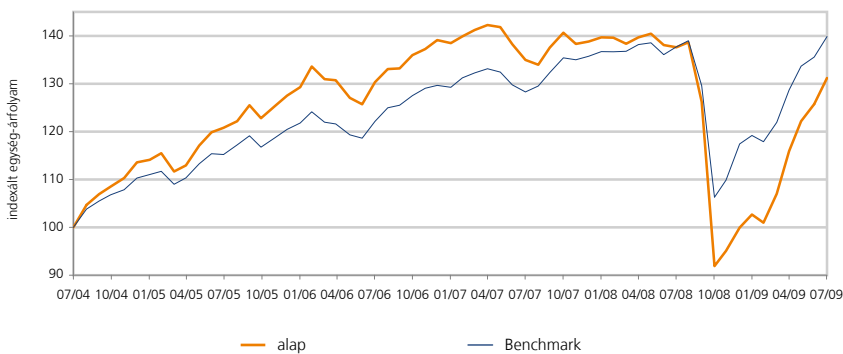


Morningstar minősítés 31/07/2009

### Befektetési politika

Az alap célja, hogy olyan diversifikált portfólió kialakításával érjen el euróban kifejezett tőkenövekményt, amely vagyonát főleg alacsony vagy közepes jövedelemmel rendelkező fejlődő országokban, OECD devizanemekben kibocsátott, hitelviszonyt megtestesítő értékpapírokban és pénzügyi instrumentumokban tartja. A befektetések jelentős részét a vagyonkezelő Latin-Amerikában, Kelet-Európában és Afrikában kibocsátott hitelviszonyt megtestesítő eszközökben tartja, így például fix és változó kamatozású kötvényekben, warrantokban és átváltható kötvényekben, szindikált és bankkölcsönök átstrukturálásából származó kötvényekben (pl. az un. „Brady” kötvények) és alárendelt kötvényekben.

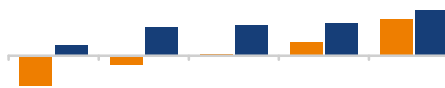
### Árfolyamalakulás



### Visszatekintő hozamok (%)

EUR	1 hó	3 hó	6 hó	1 év	2 év	3 év	4 év	5 év
alap	4,34	13,17	27,75	-4,67	-2,80	0,65	8,61	31,18
Benchmark	3,17	8,69	17,34	1,56	9,01	14,52	21,39	39,86

### Visszatekintő évesített hozamok (%)



EUR	1 év	2 év	3 év	4 év	5 év
● alap	-4,67	-1,41	0,22	2,09	5,58
● Benchmark	1,56	4,41	4,62	4,97	6,94

### Naptári éves hozamok (%)



EUR	2009 YTD	2008	2007	2006	2005	2004
● alap	31,28	-28,02	-0,21	9,09	12,29	13,48
● Benchmark	19,12	-13,51	4,69	7,65	9,20	12,01

INVESTMENT MANAGEMENT

### Az adatok keletkezése 31/07/2009

#### Alapadatok

ISIN kód	LU0041345751
Bloomberg kód	INGEMMA LX
Reuters kód	LU0041345751.LUF
Telekurs kód	1581523
WKN kód	972915
Sedol kód	-

P osztály hozamotkésítő	EUR	
Nettó eszközérték számítás gyakorisága	napi	
Az alap indulása	11/02/1993	1.000,00
Nettó eszközérték (NEÉ)	31/07/2009	2.745,54
12 havi NEÉ maximuma	01/09/2008	2.906,57
12 havi NEÉ minimuma	27/10/2008	1.830,60

#### Költségek

Éves alapkezelői díj	maximum	1,20%
----------------------	---------	-------

#### Az alap adatai

Kötvényalap (határozatlan futamidejű)	
Kibocsátás országa	Luxemburg
Összesített nettó eszközérték (millió)	603,51
A lejáratig számított évesített hozam	9,30%
Duration (hátralévő átlagos futamidő)	6,83
Referencia index: ING IM JP Morgan EMBI Global Diversified Hedged Index (RI)	

#### Legnagyobb 10 kötvénybefektetés

Us 5yr Note Future (cbt) 30/09/2009	3,84%
Us Long Bond Fut (cbt) 21/09/2009	3,11%
Russian Federation 98/2028 12 3/4%	2,73%
Indonesia Rep 11.625% 09-04/03/2019	2,49%
Rep Of Poland 6.375% 09-15/07/2019	2,44%
Brazil 97/2027 10 1/8%	2,42%
Petrol Venez Sa 5,25% Notes 07-12/04/17	2,31%
Kazmunaigaz Fina 9.125% 08-02/07/2018	2,30%
Brazil 05/2025 8 3/4%	2,07%
Turkey 05/2025 7 3/8%	2,03%

#### Befektetési stílus

ING IM Box



alacsony, közepes vagy magas kamatérzékenység

#### Jogi nyilatkozat

Kérjük olvassa el a dokumentum végén található jogi nyilatkozatot.



# ING (L) Renta Fund

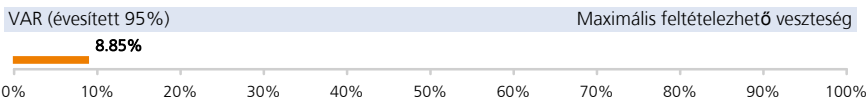
## Emerging Market Debt Hard Currency

### Kimutatások

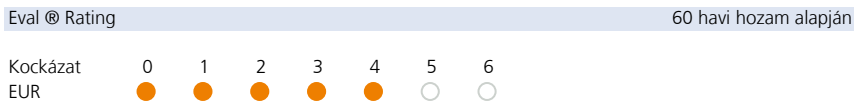
EUR	1 éves	3 éves	5 éves
Volatilitás éves(itett)	33,51	19,20	15,57
Sharpe-mutató éves(itett)	-0,17	-0,04	0,30
Éves(itett) alfa	-4,74	-5,25	-3,36
$\alpha$ (%)	-6,23	-4,41	-1,36
Béta	1,42	1,40	1,39
R2	0,97	0,96	0,96
Információs hányados éves(itett)	-0,42	-0,53	-0,18
Követési hiba éves(itett)	12,88	7,46	5,99

Az évesített Sharpe mutatóhoz kockázatmentes hozamként a 3 hónapos Euribor-t vettük figyelembe.

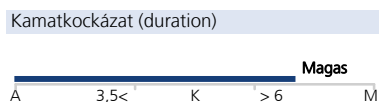
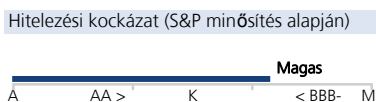
### Kockázati jellemzők



A VaR (kockázatokkal súlyozott érték) egy olyan statisztikai mérőszám, amely azt mutatja meg, hogy mekkora maximális évesített veszteséget érhetünk el egy adott időszakon belül. További információkért kérjük tekintse meg az alap tájékoztatóját!



Az Eval @ Rating az alapba történő befektetésekor vállalt kockázatra utal. A kockázatokat a hozamteljesítő befektetési jegy osztály euróban mért éves hozamának szórása alapján számolják. A mutatónak 7 különböző kockázati kategóriája, amelyeket a növekvő kockázati koefficiens alapján határoznak meg (0= a legalacsonyabb kockázat, 6= a legnagyobb kockázat).



### Osztalék (bruttó)

év	2009	2008	2007	2006	2005
osztalék sorsz	16	15	14	13	12
EUR	65,35	48,35	54,00	54,00	36,00

### Az adatok keletkezése 31/07/2009

S&P (aggregált) besorolás

AAA	6,93%
AA	1,12%
A	5,99%
BBB	32,54%
BB	30,86%
B	9,83%
CCC	2,90%
D	0,11%
egyéb	9,73%

Kamatkitettség

0 és 1 év között	7,50%
1 és 3 év között	3,50%
3 és 5 év között	5,80%
5 és 7 év között	9,10%
7 és 10 év között	31,70%
több mint 10 év	42,40%

### További befektetési jegy osztályok

X hozamteljesítő	LU0166333210
I hozamteljesítő	LU0191252971
P hozamteljesítő	LU0041345678
I hozamteljesítő	LU0281182369
S hozamteljesítő	LU0300857447

### Jogi nyilatkozat

Kérjük olvassa el a dokumentum végén található jogi nyilatkozatot.

# ING (L) Renta Fund

## Asian Debt



Overall Morningstar Rating™  
Morningstar minősítés 31/07/2009



3-year Morningstar Rating™



5-year Morningstar Rating™

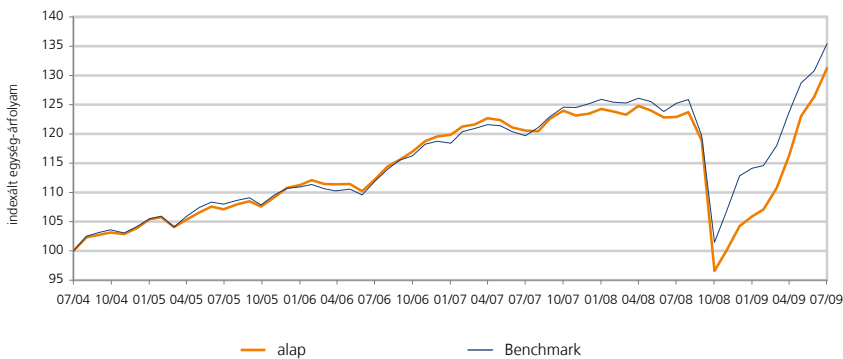


10-year Morningstar Rating™

### Befektetési politika

Az alap célja, hogy olyan portfólió kialakításával érjen el tőkenövekményt, amely vagyonát főleg ázsiai kibocsátók (ideértve Kína, Hong Kong, India, Indonézia, Malajzia, Pakisztán, a Fülöp Szigetek, Szingapúr, Taiwan, Thaiföld és Vietnám) által kibocsátott, amerikai dollárban denominált kötvényekben tartja.

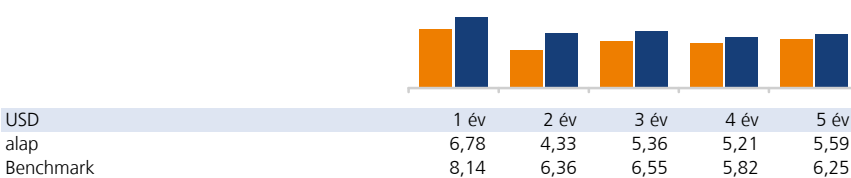
### Árfolyamalakulás



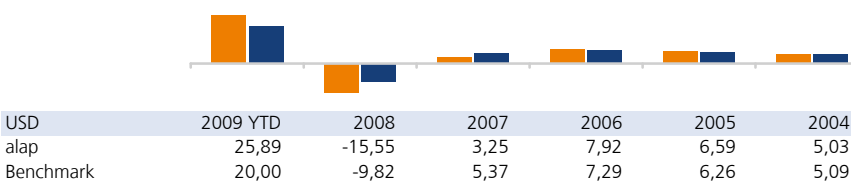
### Visszatekintő hozamok (%)

USD	1 hó	3 hó	6 hó	1 év	2 év	3 év	4 év	5 év
alap	3,87	12,87	23,93	6,78	8,85	16,95	22,53	31,24
Benchmark	3,53	9,45	18,65	8,14	13,12	20,97	25,40	35,41

### Visszatekintő évesített hozamok (%)



### Naptári éves hozamok (%)



INVESTMENT MANAGEMENT

## Az adatok keletkezése 31/07/2009

### Alapadatok

ISIN kód	LU0119220589
Bloomberg kód	INGRASP LX
Reuters kód	LU0119220589.LUF
Telekurs kód	1173099
WKN kód	806413
Sedol kód	-

P osztály hozamotökésítő	USD	
Nettó eszközérték számítás gyakorisága	napi	
Az alap indulása	18/11/1996	500,00
Nettó eszközérték (NEÉ)	31/07/2009	1.114,70
12 havi NEÉ maximuma	31/07/2009	1.114,70
12 havi NEÉ minimuma	30/10/2008	815,07

### Költségek

Éves alapkezelői díj	maximum	1,00%
----------------------	---------	-------

### Az alap adatai

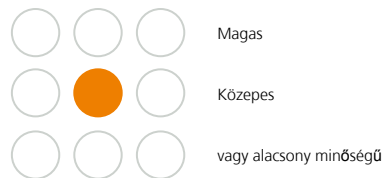
Kötvényalap (határozatlan futamidejű)	
Kibocsátás országa	Luxemburg
Összesített nettó eszközérték (millió)	46,51
A lejáratig számított évesített hozam	7,23%
Duration (hátralévő átlagos futamidő)	4,94
Referencia index: ING IM JP Morgan Asia Credit Composite Index (RI)	

### Legnagyobb 10 kötvénybefektetés

Hutch Wham Intl 7.625% 09-09/04/2019	4,99%
Dbx Bank Ltd 06-15/07/2021 Frn	3,88%
Ph Republic 9 1/2% Due 24	3,48%
Indonesia 05/2035 8 1/2%	3,46%
Kookmin Bank 7.25% 09-14/05/2014	3,01%
Ind Bk Of Korea 7.125% 09-23/04/2014	2,55%
Tenaga National 7.5% 01/11/2025	2,20%
Korea Dev Bank 8% 09-23/01/2014	2,12%
Shinhan Bank 6% 09-29/06/2012	1,98%
Hutchinson Whampoa Fin 97/2017 7.45%	1,98%

### Befektetési stílus

ING IM Box



alacsony, közepes vagy magas kamatérzékenység

### Jogi nyilatkozat

Kérjük olvassa el a dokumentum végén található jogi nyilatkozatot.



# ING (L) Renta Fund

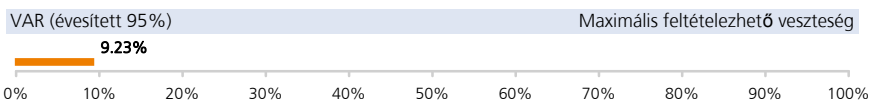
## Asian Debt

### Kimutatások

USD	1 éves	3 éves	5 éves
Volatilitás éves(itett)	23,05	13,17	10,36
Sharpe-mutató éves(itett)	0,26	0,34	0,45
Éves(itett) alfa	-1,76	-1,66	-1,11
$\alpha$ (%)	-1,36	-1,19	-0,66
Béta	1,12	1,11	1,10
R2	0,96	0,95	0,95
Információs hányados éves(itett)	-0,20	-0,32	-0,22
Követési hiba éves(itett)	5,51	3,35	2,64

Az évesített Sharpe mutatóhoz kockázatmentes hozamként a 3 hónapos Euribor-t vettük figyelembe.

### Kockázati jellemzők



A VaR (kockázatokkal súlyozott érték) egy olyan statisztikai mérőszám, amely azt mutatja meg, hogy mekkora maximális évesített veszteséget érhetünk el egy adott időszakon belül. További információért kérjük tekintse meg az alap tájékoztatóját!

Eval @ Rating 60 havi hozam alapján



Az Eval @ Rating az alapba történő befektetésekor vállalt kockázatra utal. A kockázatokat a hozamotkésítő befektetési jegy osztály euróban mért éves hozamának szórása alapján számolják. A mutatónak 7 különböző kockázati kategóriája, amelyeket a növekvő kockázati koefficiens alapján határoznak meg (0= a legalacsonyabb kockázat, 6= a legnagyobb kockázat).

Piaci kockázat (eszközosztály szerint)



Devizakockázat (USD)



Hitelezési kockázat (S&P minősítés alapján)



Kamatkockázat (duration)



### Osztalék (bruttó)

év	2009	2008	2007	2006	2005
osztalék sorsz	13	12	11	10	9
USD	138,85	149,40	169,00	160,00	84,00

### Az adatok keletkezése 31/07/2009

#### S&P (aggregált) besorolás

AAA	-0,75%
AA	4,28%
A	41,11%
BBB	16,03%
BB	30,85%
B	4,85%
CCC	0,67%
D	0,13%
egyéb	2,83%

#### Kamatkitettség

0 és 1 év között	9,77%
1 és 3 év között	15,85%
3 és 5 év között	25,97%
5 és 7 év között	24,33%
7 és 10 év között	14,94%
több mint 10 év	9,15%

#### További befektetési jegy osztályok

X hozamotkésítő	LU0121210917
I hozamotkésítő	LU0362059205
P hozamfizető	LU0119220829

#### Jogi nyilatkozat

Kérjük olvassa el a dokumentum végén található jogi nyilatkozatot.

# ING (L) Invest

## European Real Estate



Overall Morningstar Rating™  
Morningstar minősítés 31/07/2009



3-year Morningstar Rating™



5-year Morningstar Rating™

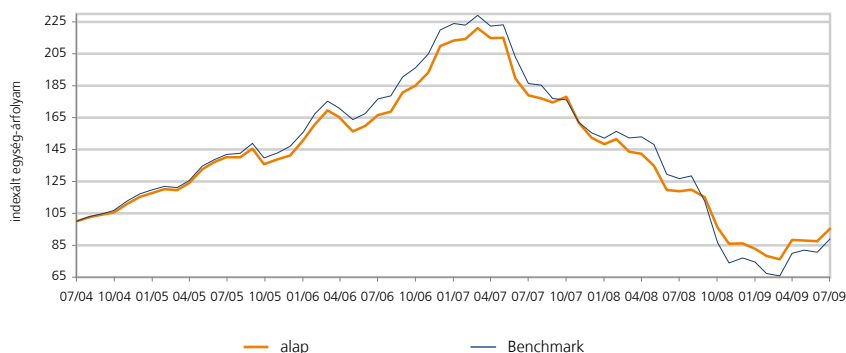


10-year Morningstar Rating™

### Befektetési politika

Az alap elsősorban az Európa országában alapított, tőzsdén jegyzett vagy forgalmazott, az ingatlan szektorban működő, vállalatok részvényeinek és /vagy más átváltható értékpapírjainak diverzifikált portfóliójába fektet.

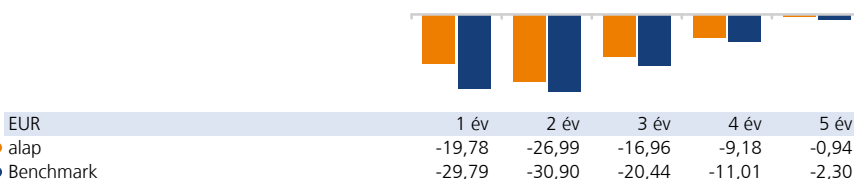
### Árfolyamalakulás



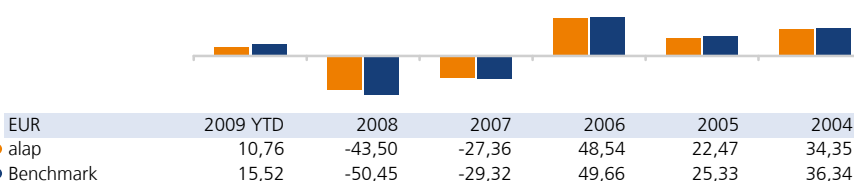
### Visszatekintő hozamok (%)

EUR	1 hó	3 hó	6 hó	1 év	2 év	3 év	4 év	5 év
alap	8,90	7,97	15,09	-19,78	-46,69	-42,75	-31,98	-4,62
Benchmark	10,31	11,30	19,42	-29,79	-52,25	-49,64	-37,29	-11,01

### Visszatekintő évesített hozamok (%)



### Naptári éves hozamok (%)



### Az adatok keletkezése 31/07/2009

#### Alapadatok

ISIN kód	LU0119205192
Bloomberg kód	INGLEIP LX
Reuters kód	LU0119205192.LUF
Telekurs kód	1163281
WKN kód	937486
Sedol kód	-

P osztály hozamotkésítő	EUR	
Nettó eszközérték számítás gyakorisága	napi	
Az alap indulása	22/05/1991	10.000,00
Nettó eszközérték (NEÉ)	31/07/2009	451,65
12 havi NEÉ maximuma	12/08/2008	588,63
12 havi NEÉ minimuma	09/03/2009	308,05

#### Költségek

Éves alapkezelői díj	1,50%
----------------------	-------

#### Az alap adatai

Részvényalap (határozatlan futamidejű)	
Kibocsátás országa	Luxemburg
Összesített nettó eszközérték (millió)	58,78
Referencia index: ING IM 10/40 GPR 250 Europe 20% UK Index (NRI)	

#### Legnagyobb 10 részvénybefektetés

Unibail-rodamco Se .....	9,70%
Klepierre .....	7,37%
Corio Nv .....	7,28%
Fonciere Des Regions .....	6,65%
British Land Co Plc .....	5,15%
Wihlborgs Fastigheter Ab .....	5,05%
Derwent London Plc .....	4,99%
Helical Bar Plc .....	4,94%
Immoeast Ag .....	4,84%
Immofinanz Ag .....	4,75%

#### Befektetési stílus

##### Morningstar Box



érték, vegyes vagy növekedés alapú stílus

#### Jogi nyilatkozat

Kérjük olvassa el a dokumentum végén található jogi nyilatkozatot.

# ING (L) Invest

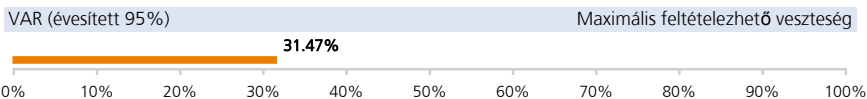
## European Real Estate

### Kimutatások

EUR	1 éves	3 éves	5 éves
Volatilitás éves(itett)	28,68	21,75	19,30
Sharpe-mutató éves(itett)	-0,72	-0,82	-0,10
Éves(itett) alfa	0,21	-1,54	0,64
$\alpha$ (%)	10,01	3,48	1,36
Béta	0,68	0,76	0,80
R2	0,94	0,89	0,91
Információs hányados éves(itett)	0,96	0,47	0,21
Követési hiba éves(itett)	16,20	10,37	8,14

Az évesített Sharpe mutatóhoz kockázatmentes hozamként a 3 hónapos Euribor-t vettük figyelembe.

### Kockázati jellemzők



A VaR (kockázatokkal súlyozott érték) egy olyan statisztikai mérőszám, amely azt mutatja meg, hogy mekkora maximális évesített veszteséget érhetünk el egy adott időszakon belül. További információért kérjük tekintse meg az alap tájékoztatóját!

Eval @ Rating 60 havi hozam alapján



Az Eval @ Rating az alapba történő befektetéskor vállalt kockázatra utal. A kockázatokat a hozamotkésítő befektetési jegy osztály euróban mért éves hozamának szórása alapján számolják. A mutatónak 7 különböző kockázati kategóriája, amelyeket a növekvő kockázati koefficiens alapján határoznak meg (0= a legalacsonyabb kockázat, 6= a legnagyobb kockázat).

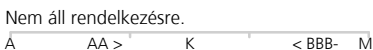
Piaci kockázat (eszközosztály szerint)



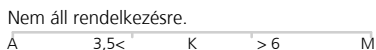
Devizakockázat (EUR)



Hitelezési kockázat (S&P minősítés alapján)



Kamatkockázat (duration)



### Osztalék (bruttó)

év	2008	2007	2006	2005	2004
osztalék sorsz	16	15	14	13	12
EUR	48,00	58,00	65,00	58,00	41,00

### Az adatok keletkezése 31/07/2009

#### Országok szerinti megoszlás

Franciaország	34,61%
Egyesült Királyság	18,36%
Hollandia	13,21%
Ausztria	9,60%
Svájc	7,32%
Svédország	5,05%
Lengyelország	4,48%
Finnország	4,23%
Luxemburg	3,13%

#### Devizák szerinti megoszlás

EUR	63,14%
GBP	18,78%
CHF	8,08%
SEK	5,05%
PLN	4,48%
CZK	0,46%
TRY	0,00%
NOK	0,00%
DKK	0,00%

#### További befektetési jegy osztályok

X hozamotkésítő	LU0121177280
I hozamotkésítő	LU0191250173
P hozamfizető	LU0119205275
S hozamotkésítő	LU0293044839

#### Jogi nyilatkozat

Kérjük olvassa el a dokumentum végén található jogi nyilatkozatot.



# ING (L) Invest

## European Food & Beverages



Overall Morningstar Rating™  
Morningstar minősítés 31/07/2009



3-year Morningstar Rating™



5-year Morningstar Rating™

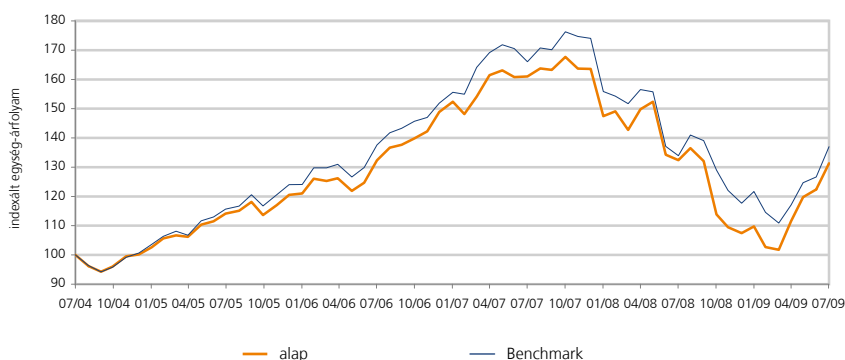


10-year Morningstar Rating™

### Befektetési politika

Az alap elsősorban Európa országában alapított, tőzsdén jegyzett vagy forgalmazott, az alapvető fogyasztási cikk szektorban működő, vállalatok részvényeinek és/vagy más átváltható értékpapírjainak diverzifikált portfóliójába fektet. Konkrétabban a következő iparágak részvényei érintettek: élelmiszer-, ital- és dohányárúk gyártói, illetve forgalmazói; nem tartós fogyasztási cikkek, illetve higiéniai termékek gyártói; élelmiszer- és gyógyszeripari termékek forgalmazói.

### Árfolyamalakulás



### Visszatekintő hozamok (%)

EUR	1 hó	3 hó	6 hó	1 év	2 év	3 év	4 év	5 év
alap	7,28	17,71	19,63	-0,81	-18,44	-0,78	15,05	31,30
Benchmark	8,18	17,01	12,61	2,31	-17,49	-0,42	18,48	37,01

### Visszatekintő évesített hozamok (%)



EUR	1 év	2 év	3 év	4 év	5 év
● alap	-0,81	-9,69	-0,26	3,57	5,60
● Benchmark	2,31	-9,17	-0,14	4,33	6,50

### Naptári éves hozamok (%)



EUR	2009 YTD	2008	2007	2006	2005	2004
● alap	22,22	-34,32	9,89	23,52	20,33	5,59
● Benchmark	16,43	-32,37	14,57	22,48	23,18	7,93

### Az adatok keletkezése 31/07/2009

#### Alapadatok

ISIN kód	LU0119204468
Bloomberg kód	INGLEFP LX
Reuters kód	LU0119204468.LUF
Telekurs kód	1163963
WKN kód	666317
Sedol kód	-

P osztály hozamotkésítő	EUR	
Nettó eszközérték számítás gyakorisága	napi	
Az alap indulása	23/03/1998	10.000,00
Nettó eszközérték (NEÉ)	31/07/2009	281,15
12 havi NEÉ maximuma	11/08/2008	299,46
12 havi NEÉ minimuma	09/03/2009	202,65

#### Költségek

Éves alapkezelői díj	1,50%
----------------------	-------

#### Az alap adatai

Részvényalap (határozatlan futamidejű)	
Kibocsátás országa	Luxemburg
Összesített nettó eszközérték (millió)	108,36
Referencia index: ING IM MSCI 10/40 Europe Consumer Staples Index (NRI)	

#### Legnagyobb 10 részvénybefektetés

Tesco Plc	9,40%
British American Tobacco Plc	9,02%
Nestle Sa-reg	8,78%
Imperial Tobacco Group Plc	7,94%
Danone	4,88%
Pernod-ricard Sa	4,78%
Unilever Nv-cva	4,51%
Unilever Plc	4,43%
Anheuser-busch Inbev Nv	4,38%
Diageo Plc	4,35%

#### Befektetési stílus

##### Morningstar Box



érték, vegyes vagy növekedés alapú stílus

#### Jogi nyilatkozat

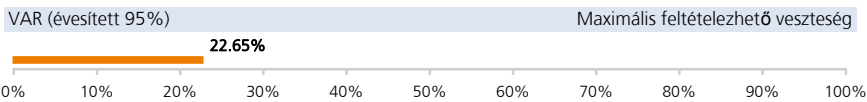
Kérjük olvassa el a dokumentum végén található jogi nyilatkozatot.

### Kimutatók

EUR	1 éves	3 éves	5 éves
Volatilitás éves(itett)	22,88	17,33	14,58
Sharpe-mutató éves(itett)	-0,07	-0,07	0,32
Éves(itett) alfa	-2,69	0,15	-0,81
$\alpha$ (%)	-3,13	-0,12	-0,90
Béta	1,12	1,03	1,02
R2	0,84	0,85	0,87
Információs hányados éves(itett)	-0,27	0,02	-0,13
Követési hiba éves(itett)	9,72	6,80	5,32

Az évesített Sharpe mutatóhoz kockázatmentes hozamként a 3 hónapos Euribor-t vettük figyelembe.

### Kockázati jellemzők



A VaR (kockázatokkal súlyozott érték) egy olyan statisztikai mérőszám, amely azt mutatja meg, hogy mekkora maximális évesített veszteséget érhetünk el egy adott időszakon belül. További információért kérjük tekintse meg az alap tájékoztatóját!

Eval @ Rating 60 havi hozam alapján

Kockázat	0	1	2	3	4	5	6
EUR	●	●	●	●	○	○	○

Az Eval @ Rating az alapba történő befektetésekor vállalt kockázatra utal. A kockázatokat a hozamotkésítő befektetési jegy osztály euróban mért éves hozamának szórása alapján számolják. A mutatónak 7 különböző kockázati kategóriája, amelyeket a növekvő kockázati koefficiens alapján határoznak meg (0= a legalacsonyabb kockázat, 6= a legnagyobb kockázat).

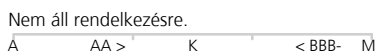
Piaci kockázat (eszközosztály szerint)



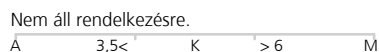
Devizakockázat (EUR)



Hitelezési kockázat (S&P minősítés alapján)



Kamatkockázat (duration)



### Osztalék (bruttó)

év	2008	2007	2006	2005	2004
osztalék sorsz	11	10	9	8	7
EUR	22,00	22,00	22,00	18,00	14,00

### Az adatok keletkezése 31/07/2009

#### Országok szerinti megoszlás

Egyesült Királyság	38,80%
Franciaország	12,01%
Németország	10,03%
Svájc	8,78%
Hollandia	7,43%
Belgium	7,13%
Görögország	3,54%
Portugália	3,00%
Amerikai Egyesült Államok	2,44%
egyéb	6,84%

#### Devizák szerinti megoszlás

GBP	45,82%
EUR	39,99%
CHF	8,78%
USD	3,23%
TRY	2,19%
DKK	0,00%
NOK	0,00%
SEK	0,00%

#### További befektetési jegy osztályok

X hozamotkésítő	LU0121181712
I hozamotkésítő	LU0357247534
P hozamfizető	LU0119204898

#### Jogi nyilatkozat

Kérjük olvassa el a dokumentum végén található jogi nyilatkozatot.

# ING (L) Invest

## European Health Care



Overall Morningstar Rating™  
Morningstar minősítés 31/07/2009



3-year Morningstar Rating™



5-year Morningstar Rating™

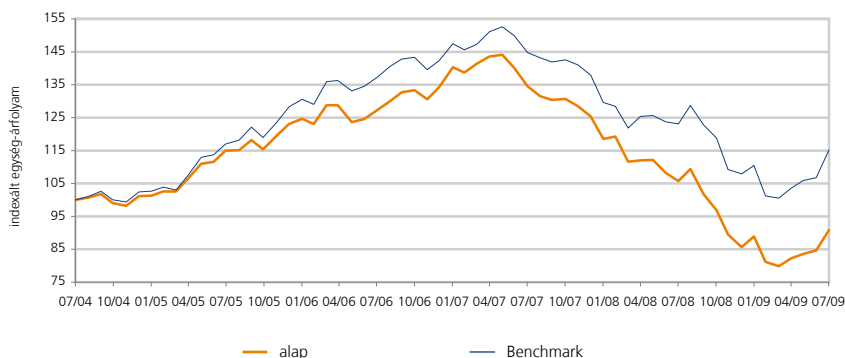


10-year Morningstar Rating™

### Befektetési politika

Az alap elsősorban Európa országaiban alapított, tőzsdén jegyzett vagy forgalmazott, az egészségügyi szektorban működő, vállalatok részvényeinek és/vagy más átváltható értékpapírjainak diverzifikált portfóliójába fektet. Konkrétan a következő iparágak részvényei érintettek: egészségügyi segédeszközök és szolgáltatások (beleértve az orvosi segédeszközök gyártóit, forgalmazóit, alapvető orvosi szolgáltatások nyújtóit, illetve az egészségügyi infrastruktúra tulajdonosait és működtetőit); gyógyszeripari és biotechnológiai termékek kutatói, fejlesztői, gyártói és forgalmazói.

### Árfolyamalakulás



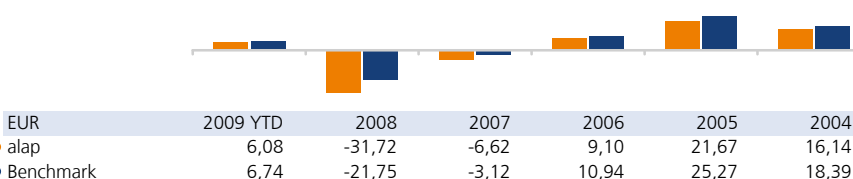
### Visszatekintő hozamok (%)

EUR	1 hó	3 hó	6 hó	1 év	2 év	3 év	4 év	5 év
alap	7,30	10,46	2,19	-14,07	-32,51	-28,60	-21,00	-9,16
Benchmark	7,91	11,26	4,32	-6,41	-20,44	-16,03	-1,52	15,21

### Visszatekintő évesített hozamok (%)



### Naptári éves hozamok (%)



### Az adatok keletkezése 31/07/2009

#### Alapadatok

ISIN kód	LU0121219975
Bloomberg kód	INGLEHP LX
Reuters kód	LU0121219975.LUF
Telekurs kód	1163918
WKN kód	634899
Sedol kód	-

P osztály hozamotkésítő	EUR	
Nettó eszközérték számítás gyakorisága	napi	
Az alap indulása	23/03/1998	10.000,00
Nettó eszközérték (NEÉ)	31/07/2009	227,95
12 havi NEÉ maximuma	02/09/2008	277,77
12 havi NEÉ minimuma	09/03/2009	190,68

#### Költségek

Éves alapkezelői díj	1,50%
----------------------	-------

#### Az alap adatai

Részvényalap (határozatlan futamidejű)	
Kibocsátás országa	Luxemburg
Összesített nettó eszközérték (millió)	131,49
Referencia index: ING IM MSCI 10/40 Europe Health Care Index (NRI)	

#### Legnagyobb 10 részvénybefektetés

Glaxosmithkline Plc .....	9,66%
Sanofi-aventis .....	9,01%
Novartis Ag-reg .....	8,98%
Roche Holding Ag-genusschein .....	7,64%
Novo Nordisk A/S-b .....	4,74%
Bayer Ag .....	4,52%
Smith & Nephew Plc .....	4,50%
Astrazeneca Plc .....	4,39%
Shire Plc .....	4,38%
Merck Kgaa .....	3,74%

#### Befektetési stílus

##### Morningstar Box



érték, vegyes vagy növekedés alapú stílus

#### Jogi nyilatkozat

Kérjük olvassa el a dokumentum végén található jogi nyilatkozatot.

# ING (L) Invest

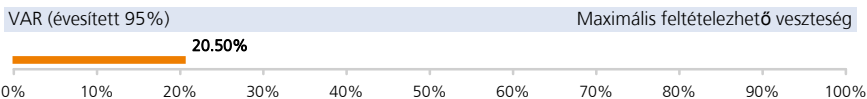
## European Health Care

### Kimutatók

EUR	1 éves	3 éves	5 éves
Volatilitás éves(itett)	18,23	12,69	11,40
Sharpe-mutató éves(itett)	-0,82	-0,91	-0,25
Éves(itett) alfa	-7,82	-5,01	-4,63
$\alpha$ (%)	-7,66	-4,97	-4,77
Béta	1,03	1,03	1,01
R2	0,94	0,91	0,93
Információs hányados éves(itett)	-1,81	-1,36	-1,47
Követési hiba éves(itett)	4,46	3,81	3,13

Az évesített Sharpe mutatóhoz kockázatmentes hozamként a 3 hónapos Euribor-t vettük figyelembe.

### Kockázati jellemzők



A VaR (kockázatokkal súlyozott érték) egy olyan statisztikai mérőszám, amely azt mutatja meg, hogy mekkora maximális évesített veszteséget érhetünk el egy adott időszakon belül. További információért kérjük tekintse meg az alap tájékoztatóját!

Eval @ Rating 60 havi hozam alapján

Kockázat	0	1	2	3	4	5	6
EUR	●	●	●	●	○	○	○

Az Eval @ Rating az alapba történő befektetésekor vállalt kockázatra utal. A kockázatokat a hozamotkésítő befektetési jegy osztály euróban mért éves hozamának szórása alapján számolják. A mutatónak 7 különböző kockázati kategóriája, amelyeket a növekvő kockázati koefficiens alapján határoznak meg (0= a legalacsonyabb kockázat, 6= a legnagyobb kockázat).

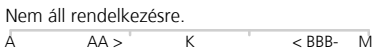
Piaci kockázat (eszközosztály szerint)



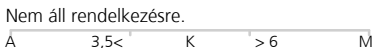
Devizakockázat (EUR)



Hitelezési kockázat (S&P minősítés alapján)



Kamatkockázat (duration)



### Osztalék (bruttó)

év	2008	2007	2006	2005	2004
osztalék sorsz	11	10	9	8	7
EUR	15,00	15,00	15,00	13,00	13,00

### Az adatok keletkezése 31/07/2009

#### Országok szerinti megoszlás

Svájc	27,77%
Egyesült Királyság	27,49%
Németország	14,10%
Franciaország	9,01%
Dánia	7,32%
Belgium	3,91%
Svédország	3,04%
Luxemburg	2,45%
Írország	2,30%
egyéb	2,61%

#### Devizák szerinti megoszlás

EUR	29,65%
CHF	29,27%
GBP	29,97%
DKK	7,63%
SEK	2,95%
USD	2,00%
TRY	0,52%

#### További befektetési jegy osztályok

X hozamotkésítő	LU0121220551
I hozamotkésítő	LU0341735081
P hozamfizető	LU0121220049

# ING (L) Invest

## Europe High Dividend



Overall Morningstar Rating™  
Morningstar minősítés 31/07/2009



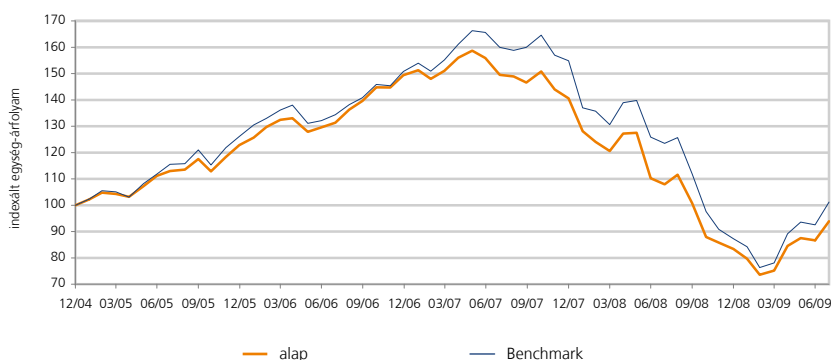
3-year Morningstar Rating™



### Befektetési politika

Az alap elsősorban Európa országában alapított, tőzsdén jegyzett vagy forgalmazott vállalatok attraktív osztalékfizetést ígérő részvényeinek és/vagy más átváltható értékpapírjainak diversifikált portfóliójába fektet.

### Árfolyamalakulás



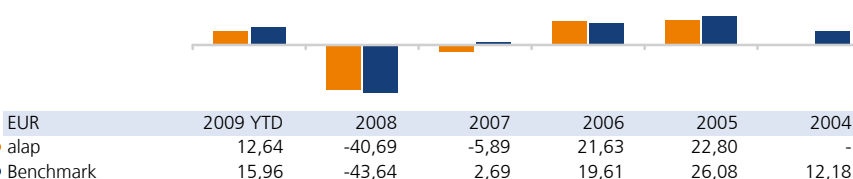
### Visszatekintő hozamok (%)

EUR	1 hó	3 hó	6 hó	1 év	2 év	3 év	4 év	5 év
alap	8,38	11,08	17,85	-12,98	-37,20	-28,51	-16,89	-
Benchmark	9,33	13,55	20,20	-18,03	-36,72	-24,69	-12,40	8,15

### Visszatekintő évesített hozamok (%)



### Naptári éves hozamok (%)



### Az adatok keletkezése 31/07/2009

#### Alapadatok

ISIN kód	LU0205350837
Bloomberg kód	INGEHPC LX
Reuters kód	LU0205350837.LUF
Telekurs kód	1993974
WKN kód	A0EQ3V
Sedol kód	-

P osztály hozamotkésítő	EUR	
Nettó eszközérték számítás gyakorisága	napi	
Az alap indulása	01/12/2004	250,00
Nettó eszközérték (NEÉ)	31/07/2009	235,26
12 havi NEÉ maximuma	11/08/2008	287,04
12 havi NEÉ minimuma	09/03/2009	169,20

#### Költségek

Éves alapkezelői díj	1,50%
----------------------	-------

#### Az alap adatai

Részvényalap (határozatlan futamidejű)	
Kibocsátás országa	Luxemburg
Összesített nettó eszközérték (millió)	417,18
Referencia index: MSCI Europe Index (NRI)	

#### Legnagyobb 10 részvénybefektetés

Hsbc Holdings Plc .....	3,16%
Novartis Ag-reg .....	2,95%
Glaxosmithkline Plc .....	2,86%
Sanofi-aventis .....	2,79%
Nestle Sa-reg .....	2,31%
Total Sa .....	2,24%
Unilever Plc .....	2,21%
Vodafone Group Plc .....	2,14%
Royal Dutch Shell Plc-b Shs .....	2,10%
Bp Plc .....	1,95%

#### Befektetési stílus

Morningstar Box



érték, vegyes vagy növekedés alapú stílus

#### Jogi nyilatkozat

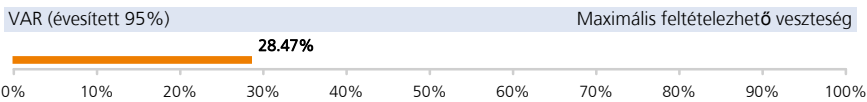
Kérjük olvassa el a dokumentum végén található jogi nyilatkozatot.

### Kimutatások

EUR	1 éves	3 éves	5 éves
Volatilitás éves(itett)	25,45	18,71	-
Sharpe-mutató éves(itett)	-0,55	-0,61	-
Éves(itett) alfa	3,19	-2,65	-
$\alpha$ (%)	5,05	-1,57	-
Béta	0,88	0,90	-
R2	0,96	0,94	-
Információs hányados éves(itett)	1,03	-0,30	-
Követési hiba éves(itett)	6,16	5,34	-

Az évesített Sharpe mutatóhoz kockázatmentes hozamként a 3 hónapos Euribor-t vettük figyelembe.

### Kockázati jellemzők



A VaR (kockázatokkal súlyozott érték) egy olyan statisztikai mérőszám, amely azt mutatja meg, hogy mekkora maximális évesített veszteséget érhetünk el egy adott időszakon belül. További információért kérjük tekintse meg az alap tájékoztatóját!

Eval @ Rating 55 havi hozam alapján

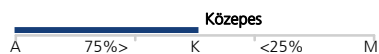


Az Eval @ Rating az alapba történő befektetéskor vállalt kockázatra utal. A kockázatokat a hozamotkésítő befektetési jegy osztály euróban mért éves hozamának szórása alapján számolják. A mutatónak 7 különböző kockázati kategóriája, amelyeket a növekvő kockázati koefficiens alapján határoznak meg (0= a legalacsonyabb kockázat, 6= a legnagyobb kockázat).

Piaci kockázat (eszközosztály szerint)



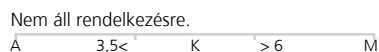
Devizakockázat (EUR)



Hitelezési kockázat (S&P minősítés alapján)



Kamatkockázat (duration)



### Osztalék (bruttó)

év	2008	2007	2006	2005	2004
osztalék sorsz	4	3	2	1	-
EUR	11,00	11,00	10,00	6,00	-

### Az adatok keletkezése 31/07/2009

#### Országok szerinti megoszlás

Egyesült Királyság	34,84%
Franciaország	17,44%
Németország	11,37%
Svájc	9,59%
Spanyolország	7,52%
Olaszország	4,65%
Luxemburg	3,58%
Hollandia	3,25%
Svédország	2,77%
egyéb	4,99%

#### Iparágak szerinti megoszlás

pénzügy	21,63%
alapvető fogyasztási javak	12,28%
egészségügy	11,52%
energia	10,62%
ipar	10,31%
telekommunikáció	9,05%
diszkrécionális fogyasztási javak	8,37%
alapanyagok	7,34%
közművek	6,03%
informatiótechnológia	2,85%

#### További befektetési jegy osztályok

X hozamotkésítő	LU0205352882
I hozamotkésítő	LU0205353187
P hozamfizető	LU0205351728
S hozamotkésítő	LU0293043864

#### Jogi nyilatkozat

Kérjük olvassa el a dokumentum végén található jogi nyilatkozatot.

# ING (L) Invest

## EMU Equity



Overall Morningstar Rating™  
Morningstar minősítés 31/07/2009



3-year Morningstar Rating™



5-year Morningstar Rating™

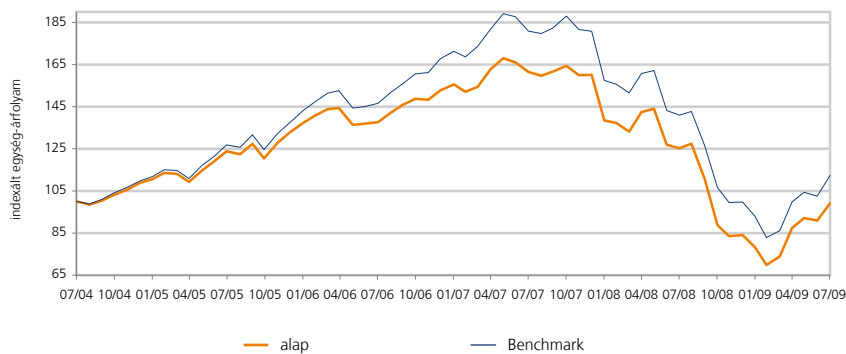


10-year Morningstar Rating™

### Befektetési politika

Az alap elsősorban az euró zóna (EMU) országaiiban alapított, tőzsdén jegyzett vagy forgalmazott vállalatok részvényeinek és/vagy más átváltható értékpapírjainak diverzifikált portfóliójába fektet.

### Árfolyamalakulás



### Visszatekintő hozamok (%)

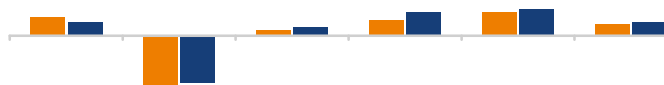
EUR	1 hó	3 hó	6 hó	1 év	2 év	3 év	4 év	5 év
alap	8,96	13,40	26,68	-20,84	-38,60	-27,97	-19,92	-0,85
Benchmark	9,53	12,53	20,82	-20,36	-37,91	-23,41	-11,48	12,31

### Visszatekintő évesített hozamok (%)



EUR	1 év	2 év	3 év	4 év	5 év
● alap	-20,84	-21,64	-10,36	-5,40	-0,17
● Benchmark	-20,36	-21,20	-8,51	-3,00	2,35

### Naptári éves hozamok (%)



EUR	2009 YTD	2008	2007	2006	2005	2004
● alap	17,94	-47,50	4,88	14,90	22,08	10,81
● Benchmark	12,62	-44,85	7,82	21,92	25,38	12,67

### Az adatok keletkezése 31/07/2009

#### Alapadatok

ISIN kód	LU0095527585
Bloomberg kód	INGEMQA LX
Reuters kód	LU0095527585.LUF
Telekurs kód	470424
WKN kód	989810
Sedol kód	-

P osztály hozamotkésítő	EUR	
Nettó eszközérték számítás gyakorisága	napi	
Az alap indulása	29/01/1999	100,00
Nettó eszközérték (NEÉ)	31/07/2009	88,42
12 havi NEÉ maximuma	02/09/2008	114,83
12 havi NEÉ minimuma	09/03/2009	57,96

#### Költségek

Éves alapkezelői díj	1,30%
----------------------	-------

#### Az alap adatai

Részvényalap (határozatlan futamidejű)	
Kibocsátás országa	Luxemburg
Összesített nettó eszközérték (millió)	186,51
Referencia index: ING IM MSCI EMU Index (NRI)	

#### Legnagyobb 10 részvénybefektetés

Telefonica Sa .....	5,64%
Banco Santander Sa .....	5,06%
E.on Ag .....	4,09%
Siemens Ag-reg .....	3,29%
Bnp Paribas .....	3,26%
Total Sa .....	3,11%
Koninklijke Kpn Nv .....	2,95%
Anheuser-busch Inbev Nv .....	2,92%
Gdf Suez .....	2,87%
Sanofi-aventis .....	2,79%

#### Befektetési stílus

Morningstar Box



érték, vegyes vagy növekedés alapú stílus

#### Jogi nyilatkozat

Kérjük olvassa el a dokumentum végén található jogi nyilatkozatot.



# ING (L) Invest

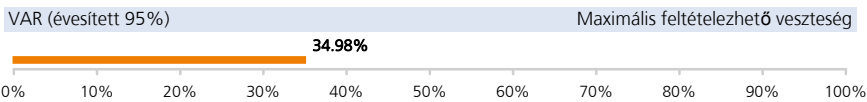
## EMU Equity

### Kimutatók

EUR	1 éves	3 éves	5 éves
Volatilitás éves(itett)	36,53	24,28	20,13
Sharpe-mutató éves(itett)	-0,60	-0,46	-0,05
Éves(itett) alfa	3,27	-1,03	-2,44
$\alpha$ (%)	-0,48	-1,85	-2,52
Béta	1,13	1,08	1,06
R2	0,99	0,98	0,98
Információs hányados éves(itett)	-0,07	-0,48	-0,76
Követési hiba éves(itett)	6,36	4,04	3,17

Az évesített Sharpe mutatóhoz kockázatmentes hozamként a 3 hónapos Euribor-t vettük figyelembe.

### Kockázati jellemzők



A VaR (kockázatokkal súlyozott érték) egy olyan statisztikai mérőszám, amely azt mutatja meg, hogy mekkora maximális évesített veszteséget érhetünk el egy adott időszakon belül. További információért kérjük tekintse meg az alap tájékoztatóját!

Eval @ Rating 60 havi hozam alapján



Az Eval @ Rating az alapba történő befektetéskor vállalt kockázatra utal. A kockázatokat a hozamotkésítő befektetési jegy osztály euróban mért éves hozamának szórása alapján számolják. A mutatónak 7 különböző kockázati kategóriája, amelyeket a növekvő kockázati koefficiens alapján határoznak meg (0= a legalacsonyabb kockázat, 6= a legnagyobb kockázat).

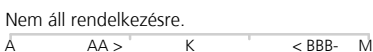
Piaci kockázat (eszközosztály szerint)



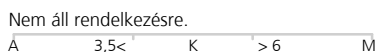
Devizakockázat (EUR)



Hitelezési kockázat (S&P minősítés alapján)



Kamatkockázat (duration)



### Osztalék (bruttó)

év	2008	2007	2006	2005	2004
osztalék sorsz	9	8	7	6	5
EUR	2,00	2,00	1,90	1,70	1,60

### Az adatok keletkezése 31/07/2009

#### Országok szerinti megoszlás

Németország	29,11%
Franciaország	22,08%
Spanyolország	15,27%
Hollandia	14,30%
Finnország	4,20%
Olaszország	3,04%
Belgium	2,92%
Görögország	2,70%
Luxemburg	2,41%
egyéb	3,99%

#### Iparágak szerinti megoszlás

pénzügy	26,98%
közművek	12,28%
ipar	9,98%
diszkrécionális fogyasztási javak	9,01%
telekommunikáció	8,80%
energia	7,36%
alapvető fogyasztási javak	6,87%
egészségügy	6,72%
alapanyagok	6,65%
informatiótechnológia	5,34%

#### További befektetési jegy osztályok

X hozamotkésítő	LU0113307978
I hozamotkésítő	LU0095084066
P hozamfizető	LU0095527312
S hozamotkésítő	LU0293043518

#### Jogi nyilatkozat

Kérjük olvassa el a dokumentum végén található jogi nyilatkozatot.

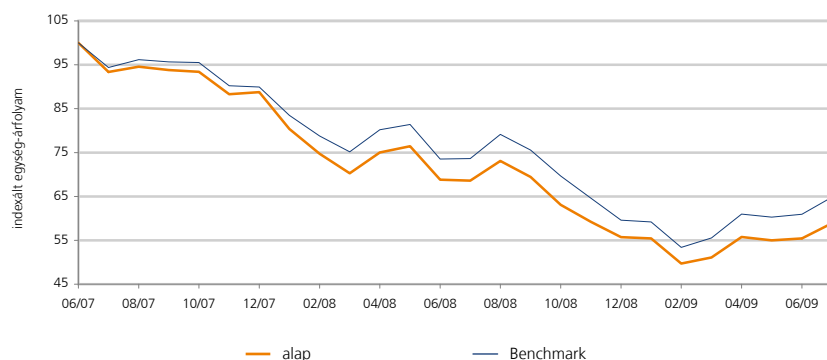
# ING (L) Invest

## US (Enhanced Core Concentrated)

### Befektetési politika

Az alap elsősorban az Amerikai Egyesült Államokban alapított, illetve e tőzsdéken jegyzett vagy forgalmazott vállalatok részvényeinek és/vagy más átváltható értékpapírjainak diverzifikált portfóliójába fektet.

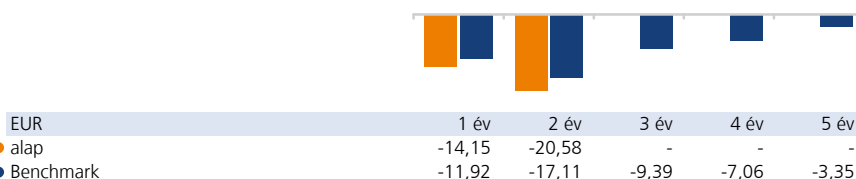
### Árfolyamalakulás



### Visszatekintő hozamok (%)

EUR	1 hó	3 hó	6 hó	1 év	2 év	3 év	4 év	5 év
Alap	6,27	5,59	6,23	-14,15	-36,93	-	-	-
Benchmark	6,42	6,37	9,54	-11,92	-31,29	-25,61	-25,38	-15,65

### Visszatekintő évesített hozamok (%)



### Naptári éves hozamok (%)

EUR	2009 YTD	2008	2007	2006	2005	2004
Alap	5,66	-37,22	-	-	-	-
Benchmark	8,80	-33,73	-4,85	3,58	20,89	2,90

### Az adatok keletkezése 31/07/2009

#### Alapadatok

ISIN kód	LU0273690221
Bloomberg kód	INGENHH LX
Reuters kód	LU0273690221.LUF
Telekurs kód	2579773
WKN kód	AOM9TG
Sedol kód	-

P osztály hozamátörlesztő	EUR	
Nettó eszközérték számítás gyakorisága	napi	
Az alap indulása	-	
Nettó eszközérték (NEÉ)	31/07/2009	160,63
12 havi NEÉ maximuma	11/09/2008	204,28
12 havi NEÉ minimuma	09/03/2009	125,03

#### Költségek

Éves alapkezelői díj	1,30%
----------------------	-------

#### Az alap adatai

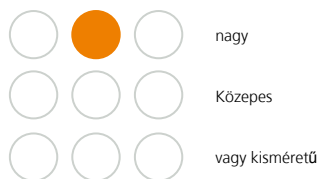
Részvényalap (határozatlan futamidejű)	
Kibocsátás országa	Luxemburg
Összesített nettó eszközérték (millió)	129,61
Referencia index: ING IM S&P 500 Index (RI)	

#### Legnagyobb 10 részvénybefektetés

Exxon Mobil Corp	4,03%
Intl Business Machines Corp	2,84%
Cisco Systems Inc	2,40%
Hewlett-packard Co	2,19%
Pfizer Inc	2,18%
Apple Inc	1,95%
Microsoft Corp	1,91%
At&t Inc	1,77%
General Electric Co	1,67%
Johnson & Johnson	1,58%

#### Befektetési stílus

##### Morningstar Box



érték, vegyes vagy növekedés alapú stílus

#### Jogi nyilatkozat

Kérjük olvassa el a dokumentum végén található jogi nyilatkozatot.

# ING (L) Invest

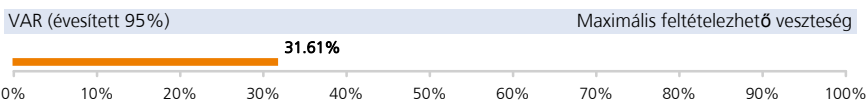
## US (Enhanced Core Concentrated)

### Kimutatások

EUR	1 éves	3 éves	5 éves
Volatilitás éves(itett)	22,17	-	-
Sharpe-mutató éves(itett)	-0,68	-	-
Éves(itett) alfa	-3,25	-	-
$\alpha$ (%)	-2,23	-	-
Béta	0,95	-	-
R2	0,98	-	-
Információs hányados éves(itett)	-0,74	-	-
Követési hiba éves(itett)	3,37	-	-

Az évesített Sharpe mutatóhoz kockázatmentes hozamként a 3 hónapos Euribor-t vettük figyelembe.

### Kockázati jellemzők



A VaR (kockázatokkal súlyozott érték) egy olyan statisztikai mérőszám, amely azt mutatja meg, hogy mekkora maximális évesített veszteséget érhetünk el egy adott időszakon belül. További információért kérjük tekintse meg az alap tájékoztatóját!

Eval @ Rating 60 havi hozam alapján



Az Eval @ Rating az alapba történő befektetéskor vállalt kockázatra utal. A kockázatokat a hozamteljesítmény befektetési jegy osztály euróban mért éves hozamának szórása alapján számolják. A mutatónak 7 különböző kockázati kategóriája, amelyeket a növekvő kockázati koefficiens alapján határoznak meg (0= a legalacsonyabb kockázat, 6= a legnagyobb kockázat).

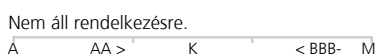
Piaci kockázat (eszközosztály szerint)



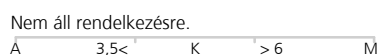
Devizakockázat (EUR)



Hitelezési kockázat (S&P minősítés alapján)



Kamatkockázat (duration)



### Osztalék (bruttó)

év	2008	2007	2006	2005	2004
osztalék sorsz	-	-	-	-	-
EUR	-	-	-	-	-

### Az adatok keletkezése 31/07/2009

#### Iparágak szerinti megoszlás

információtechnológia	22,46%
egészségügy	14,36%
pénzügy	14,31%
energia	11,28%
diszkrécionális fogyasztási javak	11,22%
alapvető fogyasztási javak	8,46%
ipar	7,35%
közművek	4,76%
telekommunikáció	3,28%
egyéb	2,52%

#### További befektetési jegy osztályok

I hozamteljesítő	LU0293042627
------------------	--------------

#### Jogi nyilatkozat

Kérjük olvassa el a dokumentum végén található jogi nyilatkozatot.

# ING (L) Invest Global Growth



Overall Morningstar Rating™  
Morningstar minősítés 31/07/2009



3-year Morningstar Rating™



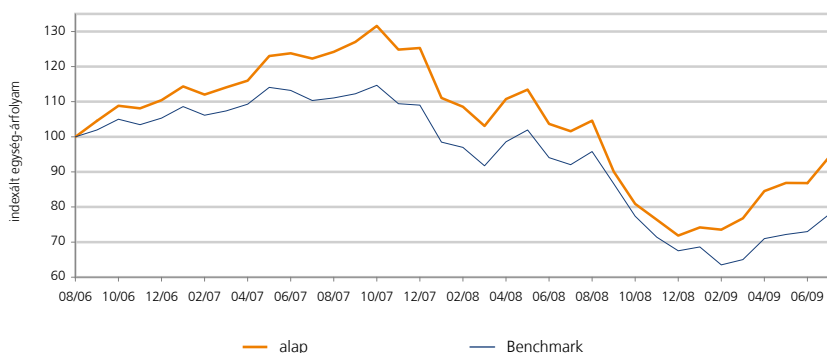
5-year Morningstar Rating™



## Befektetési politika

A befektetési alap elsődlegesen olyan, a világ bármely iparosított országában működő, vagy ezen országok tőzsdéin jegyzett vagy forgalmazott vállalatok részvényeinek és/vagy más átváltható értékpapírjainak diverzifikált portfóliójába fektet, amelyek a globális átlagnál magasabb jövedelemnövekedést érhetnek el.

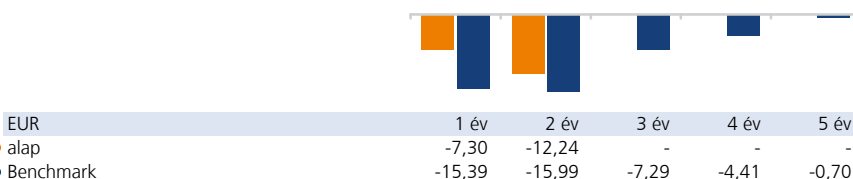
## Árfolyamalakulás



## Visszatekintő hozamok (%)

EUR	1 hó	3 hó	6 hó	1 év	2 év	3 év	4 év	5 év
alap	8,49	11,44	26,99	-7,30	-22,98	-	-	-
Benchmark	6,67	9,70	13,48	-15,39	-29,42	-20,31	-16,51	-3,43

## Visszatekintő évesített hozamok (%)



## Naptári éves hozamok (%)

EUR	2009 YTD	2008	2007	2006	2005	2004
alap	31,11	-42,67	13,47	-	-	-
Benchmark	15,34	-38,08	3,51	3,00	26,07	2,91

## Az adatok keletkezése 31/07/2009

### Alapadatok

ISIN kód	LU0250158358
Bloomberg kód	INGGOPC LX
Reuters kód	LU0250158358.LUF
Telekurs kód	2412104
WKN kód	A0LG8Q
Sedol kód	-

P osztály hozamtkésítő	EUR	
Nettó eszközérték számítás gyakorisága	napi	
Az alap indulása	30/08/2006	222,92
Nettó eszközérték (NEÉ)	31/07/2009	210,26
12 havi NEÉ maximuma	28/08/2008	234,74
12 havi NEÉ minimuma	20/11/2008	148,32

### Költségek

Éves alapkezelői díj	1,50%
----------------------	-------

### Az alap adatai

Részvényalap (határozatlan futamidejű)	
Kibocsátás országa	Luxemburg
Összesített nettó eszközérték (millió)	183,87
Referencia index: MSCI World Growth Index Index (NRI)	

### Legnagyobb 10 részvénybefektetés

Rio Tinto Plc .....	3,85%
Petroleo Brasileiro S.a.-adr .....	2,93%
Amgen Inc .....	2,43%
Roche Holding Ag-genusschein .....	2,24%
Xstrata Plc .....	2,23%
Microsoft Corp .....	2,17%
Wumart Stores Inc-h .....	1,93%
Apple Inc .....	1,90%
Ping An Insurance Group Co-h .....	1,88%
Zte Corp-h .....	1,87%

### Befektetési stílus

#### Morningstar Box



érték, vegyes vagy növekedés alapú stílus

### Jogi nyilatkozat

Kérjük olvassa el a dokumentum végén található jogi nyilatkozatot.

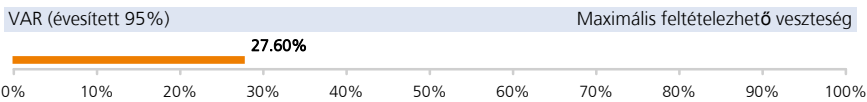
# ING (L) Invest Global Growth

## Kimutatások

EUR	1 éves	3 éves	5 éves
Volatilitás éves(itett)	25,19	-	-
Sharpe-mutató éves(itett)	-0,33	-	-
Éves(itett) alfa	10,20	-	-
$\alpha$ (%)	8,09	-	-
Béta	1,02	-	-
R2	0,87	-	-
Információs hányados éves(itett)	1,04	-	-
Követési hiba éves(itett)	9,67	-	-

Az évesített Sharpe mutatóhoz kockázatmentes hozamként a 3 hónapos Euribor-t vettük figyelembe.

## Kockázati jellemzők



A VaR (kockázatokkal súlyozott érték) egy olyan statisztikai mérőszám, amely azt mutatja meg, hogy mekkora maximális évesített veszteséget érhetünk el egy adott időszakon belül. További információért kérjük tekintse meg az alap tájékoztatóját!

Eval @ Rating 35 havi hozam alapján



Az Eval @ Rating az alapba történő befektetéskor vállalt kockázatra utal. A kockázatokat a hozamotkésítő befektetési jegy osztály euróban mért éves hozamának szórása alapján számolják. A mutatónak 7 különböző kockázati kategóriája, amelyeket a növekvő kockázati koefficiens alapján határoznak meg (0= a legalacsonyabb kockázat, 6= a legnagyobb kockázat).

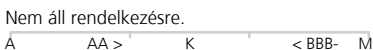
Piaci kockázat (eszközosztály szerint)



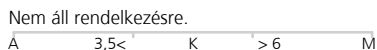
Devizakockázat (EUR)



Hitelezési kockázat (S&P minősítés alapján)



Kamatkockázat (duration)



## Osztalék (bruttó)

év	2008	2007	2006	2005	2004
osztalék sorsz	-	-	-	-	-
EUR	-	-	-	-	-

## Az adatok keletkezése 31/07/2009

### Országok szerinti megoszlás

Amerikai Egyesült Államok	48,59%
Kína	17,07%
Egyesült Királyság	9,64%
Svájc	7,27%
Brazília	4,22%
Németország	3,02%
Franciaország	2,48%
Japán	1,49%
Dánia	1,22%
egyéb	5,00%

### Iparágak szerinti megoszlás

információtechnológia	21,89%
alapvető fogyasztási javak	14,09%
egészségügy	13,14%
alapanyagok	10,28%
ipar	9,99%
pénzügy	9,96%
energia	9,74%
diszkrécionális fogyasztási javak	6,25%
telekommunikáció	3,30%
közművek	1,34%

### További befektetési jegy osztályok

X hozamotkésítő	LU0250170304
I hozamotkésítő	LU0250161907
P hozamfizető	LU0250165999
S hozamotkésítő	LU0293045992

## Jogi nyilatkozat

Kérjük olvassa el a dokumentum végén található jogi nyilatkozatot.

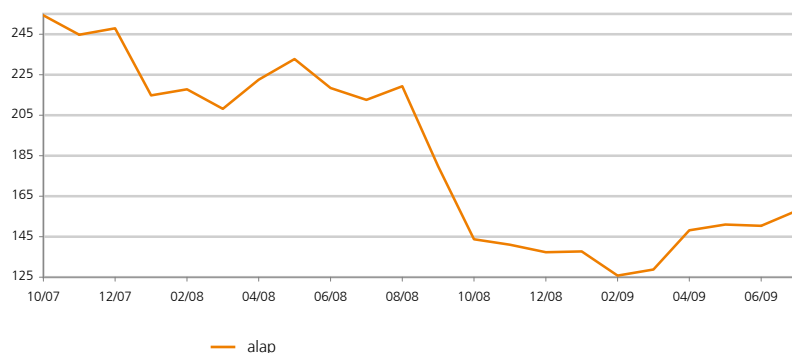
# ING (L) Invest

## Climate Focus

### Befektetési politika

Az alap elsősorban a klímaváltozás elleni harcban tevékenységükkel aktív szerepet játszó vállalatok tőzsdén jegyzett vagy forgalmazott részvényeinek és/vagy más átváltható értékpapírjainak diverzifikált portfóliójába fektet. A klímaváltozással kapcsolatos tevékenység szerteágazóbb mint az alternatív energia szektor. A tiszta energián kívül (szél, víz, napenergia) ide tartoznak az egyéb energiatakarékos technológiák is, mint - pl. üzemanyag cellák, bio üzemanyag – ill. az ezekhez kapcsolódó iparágak.

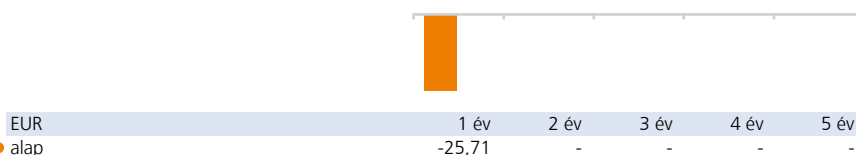
### Árfolyamalakulás



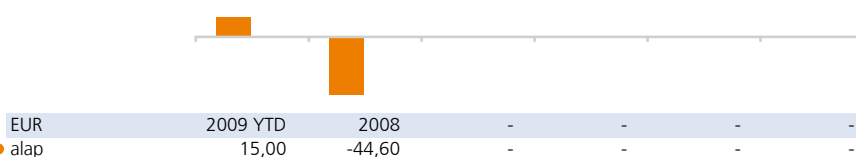
### Visszatekintő hozamok (%)

EUR	1 hó	3 hó	6 hó	1 év	2 év	3 év	4 év	5 év
alap	5,01	6,55	14,67	-25,71	-	-	-	-

### Visszatekintő évesített hozamok (%)



### Naptári éves hozamok (%)



### Az adatok keletkezése 31/07/2009

#### Alapadatok

ISIN kód	LU0316740694
Bloomberg kód	INGCFOP LX
Reuters kód	LU0316740694.LUF
Telekurs kód	3332858
WKN kód	A0M6CA
Sedol kód	-

P osztály hozamotkésítő	EUR	
Nettó eszközérték számítás gyakorisága	napi	
Az alap indulása	24/09/2007	250,00
Nettó eszközérték (NEÉ)	31/07/2009	157,89
12 havi NEÉ maximuma	29/08/2008	219,31
12 havi NEÉ minimuma	09/03/2009	116,36

#### Költségek

Éves alapkezelői díj	1,50%
----------------------	-------

#### Az alap adatai

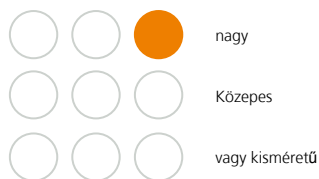
Részvényalap (határozatlan futamidejű)	
Kibocsátás országa	Luxemburg
Összesített nettó eszközérték (millió)	9,21
Referencia index:	-

#### Legnagyobb 10 részvénybefektetés

Bg Group Plc	3,38%
Siemens Ag-reg	3,01%
Abb Ltd-reg	2,95%
Fpl Group Inc	2,94%
Aqua America Inc	2,92%
Veolia Environnement	2,81%
Oest Elektrizitatzwirts-a	2,79%
Umicore	2,74%
Schneider Electric Sa	2,62%
Alstom	2,58%

#### Befektetési stílus

##### Morningstar Box



érték, vegyes vagy növekedés alapú stílus

#### Jogi nyilatkozat

Kérjük olvassa el a dokumentum végén található jogi nyilatkozatot.

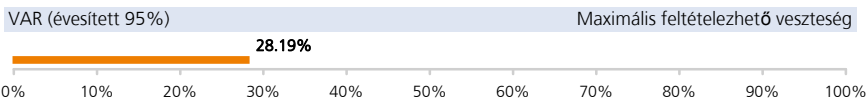
# ING (L) Invest Climate Focus

## Kimutatások

EUR	1 éves	3 éves	5 éves
Volatilitás éves(itett)	33,62	-	-
Sharpe-mutató éves(itett)	-0,79	-	-
Éves(itett) alfa	-	-	-
$\alpha$ (%)	-	-	-
Béta	-	-	-
R2	-	-	-
Információs hányados éves(itett)	-	-	-
Követési hiba éves(itett)	-	-	-

Az évesített Sharpe mutatóhoz kockázatmentes hozamként a 3 hónapos Euribor-t vettük figyelembe.

## Kockázati jellemzők



A VaR (kockázatokkal súlyozott érték) egy olyan statisztikai mérőszám, amely azt mutatja meg, hogy mekkora maximális évesített veszteséget érhetünk el egy adott időszakon belül. További információért kérjük tekintse meg az alap tájékoztatóját!

Eval @ Rating 21 havi hozam alapján



Az Eval @ Rating az alapba történő befektetéskor vállalt kockázatra utal. A kockázatokat a hozamotkésítő befektetési jegy osztály euróban mért éves hozamának szórása alapján számolják. A mutatónak 7 különböző kockázati kategóriája, amelyeket a növekvő kockázati koefficiens alapján határoznak meg (0= a legalacsonyabb kockázat, 6= a legnagyobb kockázat).

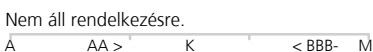
Piaci kockázat (eszközosztály szerint)



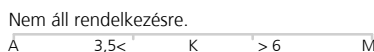
Devizakockázat (EUR)



Hitelezési kockázat (S&P minősítés alapján)



Kamatkockázat (duration)



## Osztalék (bruttó)

év	2008	2007	2006	2005	2004
osztalék sorsz	-	-	-	-	-
EUR	-	-	-	-	-

## Az adatok keletkezése 31/07/2009

### Országok szerinti megoszlás

Amerikai Egyesült Államok	35,48%
Egyesült Királyság	10,18%
Franciaország	10,10%
Luxemburg	8,71%
Németország	5,41%
Japán	3,96%
Ausztria	3,96%
Svájc	3,48%
Belgium	3,26%
egyéb	15,46%

### Iparágak szerinti megoszlás

ipar	48,49%
közművek	27,26%
alapanyagok	7,25%
diszkrécionális fogyasztási javak	6,18%
energia	3,77%
informatiótechnológia	2,59%
pénzügy	2,50%
alapvető fogyasztási javak	1,95%

### További befektetési jegy osztályok

X hozamotkésítő	LU0316740850
I hozamotkésítő	LU0316740934
P hozamfizető	LU0316740777
S hozamotkésítő	LU0316741072

## Jogi nyilatkozat

Kérjük olvassa el a dokumentum végén található jogi nyilatkozatot.



# ING (L) Invest

## Prestige & Luxe



Overall Morningstar Rating™

Morningstar minősítés 31/07/2009



3-year Morningstar Rating™



5-year Morningstar Rating™

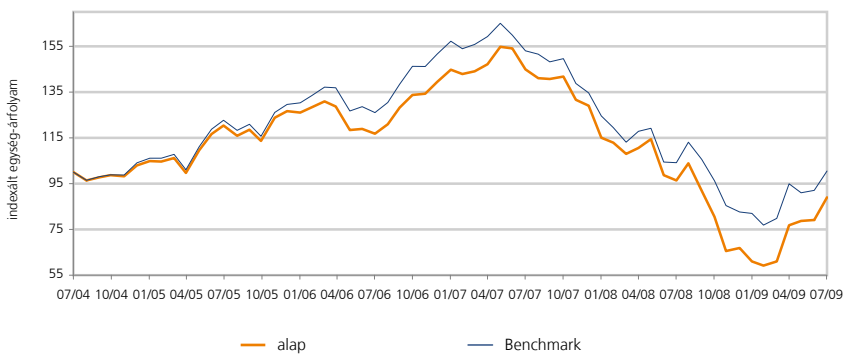


10-year Morningstar Rating™

### Befektetési politika

Az alap elsősorban presztízs- illetve luxuscikkeket gyártó és forgalmazó vállalatok – e területen nagynevű világmárkák – részvényeinek és/vagy más átváltható értékpapírjainak diverzifikált portfóliójába fektet.

### Árfolyamalakulás



### Visszatekintő hozamok (%)

EUR	1 hó	3 hó	6 hó	1 év	2 év	3 év	4 év	5 év
alap	12,47	15,82	45,80	-7,69	-38,61	-23,85	-26,08	-11,05
Benchmark	9,20	5,88	22,61	-3,52	-34,32	-20,27	-18,09	0,49

### Visszatekintő évesített hozamok (%)



EUR	1 év	2 év	3 év	4 év	5 év
● alap	-7,69	-21,65	-8,68	-7,28	-2,31
● Benchmark	-3,52	-18,95	-7,27	-4,87	0,10

### Naptári éves hozamok (%)



EUR	2009 YTD	2008	2007	2006	2005	2004
● alap	32,98	-48,15	-7,50	10,12	23,01	12,78
● Benchmark	21,66	-38,64	-11,19	16,98	24,54	15,37

### Az adatok keletkezése 31/07/2009

#### Alapadatok

ISIN kód	LU0119214772
Bloomberg kód	INGLPLP LX
Reuters kód	LU0119214772.LUF
Telekurs kód	1163860
WKN kód	664641
Sedol kód	-

P osztály hozamtkésítő	EUR	
Nettó eszközérték számítás gyakorisága	napi	
Az alap indulása	12/01/1998	1.500,00
Nettó eszközérték (NEÉ)	31/07/2009	292,15
12 havi NEÉ maximuma	08/09/2008	350,64
12 havi NEÉ minimuma	09/03/2009	184,02

#### Költségek

Éves alapkezelői díj	1,50%
----------------------	-------

#### Az alap adatai

Részvényalap (határozatlan futamidejű)	
Kibocsátás országa	Luxemburg
Összesített nettó eszközérték (millió)	33,03
Referencia index: ING IM MSCI World Consumer Discretionary Index (NRI)	

#### Legnagyobb 10 részvénybefektetés

Pernod-ricard Sa .....	8,31%
Christian Dior .....	7,13%
Bayerische Motoren Werke Ag .....	6,68%
Swatch Group Ag/the-br .....	6,60%
Ppr .....	5,04%
Cie Financiere Richemon-br A .....	4,88%
Diageo Plc .....	4,78%
Luxottica Group Spa .....	4,72%
Polo Ralph Lauren Corp .....	4,55%
Daimler Ag-registered Shares .....	4,47%

#### Befektetési stílus

##### Morningstar Box



érték, vegyes vagy növekedés alapú stílus

#### Jogi nyilatkozat

Kérjük olvassa el a dokumentum végén található jogi nyilatkozatot.

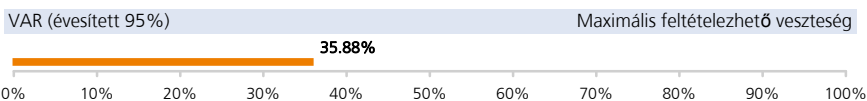
# ING (L) Invest Prestige & Luxe

## Kimutatások

EUR	1 éves	3 éves	5 éves
Volatilitás éves(itett)	42,05	27,43	23,14
Sharpe-mutató éves(itett)	-0,20	-0,35	-0,14
Éves(itett) alfa	-0,71	0,89	-1,83
$\alpha$ (%)	-4,17	-1,41	-2,41
Béta	1,28	1,19	1,13
R2	0,86	0,86	0,88
Információs hányados éves(itett)	-0,15	-0,08	-0,23
Követési hiba éves(itett)	18,36	11,22	8,70

Az évesített Sharpe mutatóhoz kockázatmentes hozamként a 3 hónapos Euribor-t vettük figyelembe.

## Kockázati jellemzők



A VaR (kockázatokkal súlyozott érték) egy olyan statisztikai mérőszám, amely azt mutatja meg, hogy mekkora maximális évesített veszteséget érhetünk el egy adott időszakon belül. További információért kérjük tekintse meg az alap tájékoztatóját!

Eval @ Rating 60 havi hozam alapján



Az Eval @ Rating az alapba történő befektetésekor vállalt kockázatra utal. A kockázatokat a hozamotkésítő befektetési jegy osztály euróban mért éves hozamának szórása alapján számolják. A mutatónak 7 különböző kockázati kategóriája, amelyeket a növekvő kockázati koefficiens alapján határoznak meg (0= a legalacsonyabb kockázat, 6= a legnagyobb kockázat).

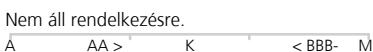
Piaci kockázat (eszközosztály szerint)



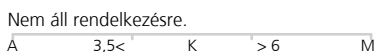
Devizakockázat (EUR)



Hitelezési kockázat (S&P minősítés alapján)



Kamatkockázat (duration)



## Osztalék (bruttó)

év	2008	2007	2006	2005	2004
osztalék sorsz	11	10	9	8	7
EUR	16,00	16,00	16,00	13,00	13,00

## Az adatok keletkezése 31/07/2009

### Országok szerinti megoszlás

Franciaország	23,39%
Amerikai Egyesült Államok	22,02%
Németország	13,01%
Svájc	12,91%
Olaszország	7,11%
Hong Kong	5,03%
Egyesült Királyság	4,78%
Luxemburg	4,66%
Japán	2,84%
egyéb	4,26%

### Iparágak szerinti megoszlás

diszkréionális fogyasztási javak	76,01%
alapvető fogyasztási javak	23,99%

### További befektetési jegy osztályok

X hozamotkésítő	LU0121202492
I hozamotkésítő	LU0341736139
P hozamfizető	LU0119215076

### Jogi nyilatkozat

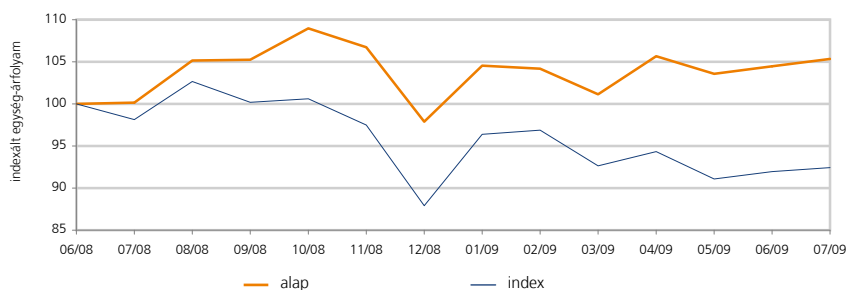
Kérjük olvassa el a dokumentum végén található jogi nyilatkozatot.

# ING (L) Invest Alternative Beta

## Befektetési politika

Az ING (L) Invest Alternative Beta származtatott alap egy olyan különleges koncepciót képvisel, amely alacsony költségek mellett és transzparens módon biztosít hedge fund-szintű hozamokat a befektetőknek, azonban különbözik a hagyományos hedge fund kitettséget biztosító alapoktól. Az alap célja, hogy a különböző típusú hedge fund indexeket tömörítő ún. HFRI index hozamait reprodukálja. Ezt úgy éri el, hogy hagyományos befektetési eszközök meghatározott körébe (pl. részvények, kötvények, devizák, pénzügyi eszközök stb.) fektet be és jól leszbályozott befektetési folyamatokat alkalmaz. Az alap nyithat ún. „short” (eladási) pozíciókat is, illetve vagyonát igen flexibilis módon kezelheti, hiszen akár nyersanyagpiaci vagy volatilitási indexekbe is fektethet. A HFRI index befektetéseinek követésével elért hozamok bizonyos mértékben különbözhetnek a HFRI index tényleges hozamától. A követési (replikátor) stratégiánk alapjaként azért választottuk ezt az indexet, mert a HFRI kiváló kockázat arányos megtérülést biztosít. Mivel a HFRI index zárt index lett, ezért az alap teljesítményének referenciájaként annak nyitott verzióját, a HFRX indexet használjuk.

## Árfolyamalakulás



## Visszatekintő hozamok (%)

EUR	1 hó	3 hó	6 hó	1 év	2 év	3 év	4 év	5 év
alap	0,84	-0,31	0,77	5,19	-	-	-	-
index	0,51	-2,01	-4,11	-5,81	-	-	-	-

## Visszatekintő évesített hozamok (%)

EUR	1 év	2 év	3 év	4 év	5 év
alap	5,19	-	-	-	-
index	-5,81	-	-	-	-

## Naptári éves hozamok (%)

EUR	2009 YTD	-	-	-	-
alap	7,61	-	-	-	-
index	5,15	-	-	-	-

## Kimutatók

EUR	1 éves	3 éves	5 éves
Volatilitás éves(itett)	14,30	-	-

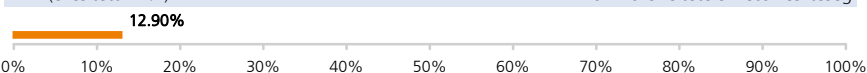
## Kockázati jellemzők

Eval @ Rating 13 havi hozam alapján



Az Eval @ Rating az alapba történő befektetésekor vállalt kockázatra utal. A kockázatokat a hozamteljesítmény befektetési jegy osztály euróban mért éves hozamának szórása alapján számolják. A mutatónak 7 különböző kockázati kategóriája, amelyeket a növekvő kockázati koefficiens alapján határoznak meg (0= a legacsonyabb kockázat, 6= a legnagyobb kockázat).

VAR (évesített 95%) Maximális feltételezhető veszteség



A VaR (kockázatokkal súlyozott érték) egy olyan statisztikai mérőszám, amely azt mutatja meg, hogy mekkora maximális évesített veszteséget érhetünk el egy adott időszakon belül. További információkért kérjük tekintse meg az alap tájékoztatóját!

INVESTMENT MANAGEMENT

## Az adatok keletkezése 31/07/2009

### Alapadatok

ISIN kód	LU0370038167
Bloomberg kód	INALTEP LX
Reuters kód	LU0370038167.LUF
Telekurs kód	4291398
WKN kód	AOQ39N
Sedol kód	-

P osztály hozamteljesítő	EUR
Nettó eszközérték számítás gyakorisága	napi
Az alap indulása	09/06/2008 250,00
Nettó eszközérték (NEÉ)	31/07/2009 255,62
12 havi NEÉ maximuma	12/11/2008 269,28
12 havi NEÉ minimuma	18/12/2008 229,17

### Költségek

Éves alapkezelői díj	1,00%
----------------------	-------

### Az alap adatai

Alternatív eszközökbe fektető alap	Luxemburg
Kibocsátás országa	Luxemburg
Összesített nettó eszközérték (millió)	21,13
Átlagos élettartam (nap)	22,98
Referencia index: HFRX Global Hedge Fund Index	

### Befektetési portfólió

	Kitettségi értéke	Piaci érték
Dollar Index	29,85%	-0,89%
MSCI EAFE	28,45%	3,47%
MSCI Emerging Markets	18,95%	2,46%
Russell 2000 Index	-2,23%	-0,25%
S&P 500 Index	-22,68%	-1,14%
S&P GSCI Index	8,77%	0,98%
US 1 month Libor	39,79%	95,31%
VIX Index	-0,91%	0,06%

### További befektetési jegy osztályok

X hozamteljesítő	LU0370038597
I hozamteljesítő	LU0370038753
S hozamteljesítő	LU0370038910

### Jogi nyilatkozat

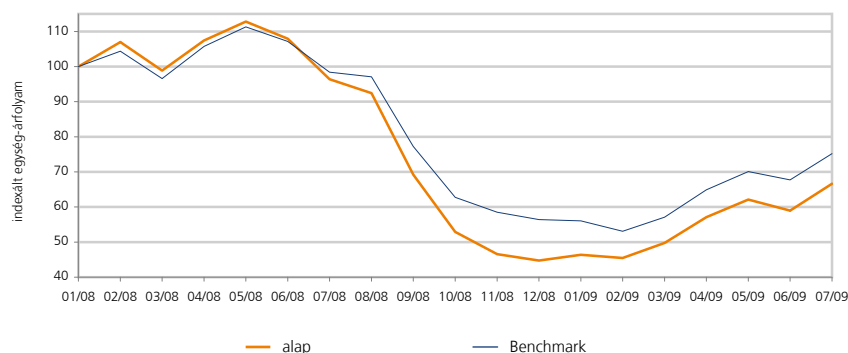
Kérjük olvassa el a dokumentum végén található jogi nyilatkozatot.



### Befektetési politika

Az alap célja, hogy olyan portfólió kialakításával érjen el tőkenövekményt, amely vagyonát nagyrészt az alapanyagok szektorban működő vállalatok részvényeinek és/vagy más átváltható értékpapírjainak diverzifikált portfóliójába fekteti. Konkrétabban a következő iparágak részvényei érintettek: vegyipari termékek, építőipari anyagok, csomagolás, fém- és ásványianyag ipar (ideértve a vasipart), papír- és faipar.

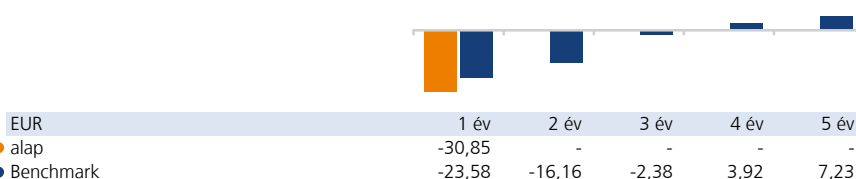
### Árfolyamalakulás



### Visszatekintő hozamok (%)

EUR	1 hó	3 hó	6 hó	1 év	2 év	3 év	4 év	5 év
alap	13,00	16,74	43,71	-30,85	-	-	-	-
Benchmark	11,06	15,85	34,17	-23,58	-29,71	-6,98	16,61	41,77

### Visszatekintő évesített hozamok (%)



### Naptári éves hozamok (%)

EUR	2009 YTD	2008	2007	2006	2005	2004
alap	48,93	-	-	-	-	-
Benchmark	33,34	-47,46	20,17	15,08	37,41	9,18

### Az adatok keletkezése 31/07/2009

#### Alapadatok

ISIN kód	LU0332194231
Bloomberg kód	INGMEPC LX
Reuters kód	LU0332194231.LUF
Telekurs kód	3555812
WKN kód	-
Sedol kód	-

P osztály hozamotkésítő	EUR	
Nettó eszközérték számítás gyakorisága	napi	
Az alap indulása	-	
Nettó eszközérték (NEÉ)	31/07/2009	156,67
12 havi NEÉ maximuma	31/07/2008	226,57
12 havi NEÉ minimuma	20/11/2008	90,10

#### Költségek

Éves alapkezelői díj	1,50%
----------------------	-------

#### Az alap adatai

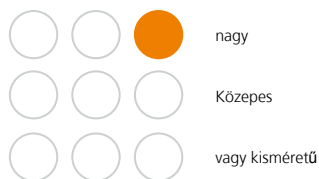
Részvényalap (határozatlan futamidejű)	
Kibocsátás országa	Luxemburg
Összesített nettó eszközérték (millió)	58,91
Referencia index: ING IM MSCI World Materials Index (NRI)	

#### Legnagyobb 10 részvénybefektetés

Bhp Billiton Plc	9,14%
Rio Tinto Plc	8,30%
Monsanto Co	4,53%
Goldcorp Inc	3,95%
Xstrata Plc	3,69%
Barrick Gold Corp	3,56%
Basf Se	3,34%
Thyssenkrupp Ag	3,14%
Shin-etsu Chemical Co Ltd	3,00%
Arcelormittal	3,00%

#### Befektetési stílus

##### Morningstar Box



érték, vegyes vagy növekedés alapú stílus

#### Jogi nyilatkozat

Kérjük olvassa el a dokumentum végén található jogi nyilatkozatot.

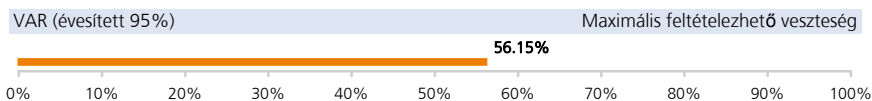
# ING (L) Invest Materials

## Kimutatások

EUR	1 éves	3 éves	5 éves
Volatilitás éves(itett)	45,53	-	-
Sharpe-mutató éves(itett)	-0,70	-	-
Éves(itett) alfa	-2,06	-	-
$\alpha$ (%)	-7,27	-	-
Béta	1,20	-	-
R2	0,97	-	-
Információs hányados éves(itett)	-0,71	-	-
Követési hiba éves(itett)	12,50	-	-

Az évesített Sharpe mutatóhoz kockázatmentes hozamként a 3 hónapos Euribor-t vettük figyelembe.

## Kockázati jellemzők



A VaR (kockázatokkal súlyozott érték) egy olyan statisztikai mérőszám, amely azt mutatja meg, hogy mekkora maximális évesített veszteséget érhetünk el egy adott időszakon belül. További információért kérjük tekintse meg az alap tájékoztatóját!

Eval @ Rating 60 havi hozam alapján



Az Eval @ Rating az alapba történő befektetéskor vállalt kockázatra utal. A kockázatokat a hozamotkésítő befektetési jegy osztály euróban mért éves hozamának szórása alapján számolják. A mutatónak 7 különböző kockázati kategóriája, amelyeket a növekvő kockázati koefficiens alapján határoznak meg (0= a legalacsonyabb kockázat, 6= a legnagyobb kockázat).

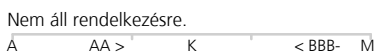
Piaci kockázat (eszközosztály szerint)



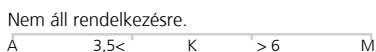
Devizakockázat (EUR)



Hitelezési kockázat (S&P minősítés alapján)



Kamatkockázat (duration)



## Osztalék (bruttó)

év	2008	2007	2006	2005	2004
osztalék sorsz	-	-	-	-	-
EUR	-	-	-	-	-

## Az adatok keletkezése 31/07/2009

### Országok szerinti megoszlás

Egyesült Királyság	26,67%
Amerikai Egyesült Államok	17,10%
Németország	16,09%
Kanada	12,03%
Japán	7,99%
Franciaország	5,35%
Luxemburg	3,08%
Svájc	2,69%
Írország	2,17%
egyéb	6,82%

### Devizák szerinti megoszlás

GBP	27,12%
EUR	24,99%
USD	22,67%
CAD	12,03%
JPY	7,99%
CHF	2,69%
ILS	1,39%
AUD	1,11%
ZAR	0,00%
egyéb	0,00%

### További befektetési jegy osztályok

X hozamotkésítő LU0332194157

### Jogi nyilatkozat

Kérjük olvassa el a dokumentum végén található jogi nyilatkozatot.

# ING (L) Invest

## Emerging Europe



Overall Morningstar Rating™  
Morningstar minősítés 31/07/2009



3-year Morningstar Rating™

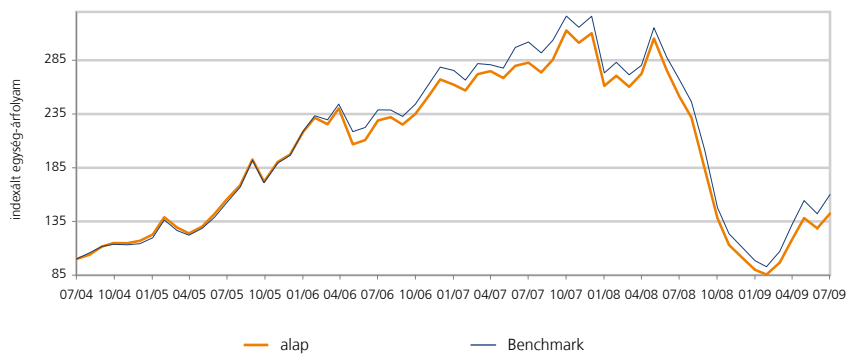


5-year Morningstar Rating™

### Befektetési politika

Az alap elsősorban a fejlődő európai országokban alapított, tőzsdén jegyzett vagy forgalmazott vállalatok részvényeinek és/vagy más átváltható értékpapírjainak diverzifikált portfóliójába fektet. A részalap eszközeinek maximum 25 %-át fektetheti be az orosz tőzsdén (RTS Stock Exchange) vagy a moszkvai devizapiacra (MICEX Moscow Interbank Currency Exchange) részvényekbe vagy egyéb részvényesi jogokat biztosító értékpapírokba. Az alap előreláthatólag nem fektet közvetlenül orosz részvényekbe.

### Árfolyamalakulás



### Visszatekintő hozamok (%)

EUR	1 hó	3 hó	6 hó	1 év	2 év	3 év	4 év	5 év
alap	10,75	20,47	58,16	-43,33	-49,66	-37,83	-8,27	42,39
Benchmark	12,61	21,03	62,45	-40,03	-46,99	-32,97	5,13	60,09

### Visszatekintő évesített hozamok (%)



EUR	1 év	2 év	3 év	4 év	5 év
● alap	-43,33	-29,05	-14,65	-2,13	7,32
● Benchmark	-40,03	-27,19	-12,48	1,26	9,87

### Naptári éves hozamok (%)



EUR	2009 YTD	2008	2007	2006	2005	2004
● alap	41,11	-67,47	16,11	35,37	68,67	25,98
● Benchmark	44,95	-66,12	17,00	41,74	71,91	24,84

### Az adatok keletkezése 31/07/2009

#### Alapadatok

ISIN kód	LU0109225770
Bloomberg kód	INGEEQD LX
Reuters kód	LU0109225770.LUF
Telekurs kód	1061144
WKN kód	935938
Sedol kód	-

P osztály hozamotkésítő	EUR	
Nettó eszközérték számítás gyakorisága	napi	
Az alap indulása	21/03/2000	25,00
Nettó eszközérték (NEÉ)	31/07/2009	37,72
12 havi NEÉ maximuma	31/07/2008	66,56
12 havi NEÉ minimuma	18/02/2009	21,71

#### Költségek

Éves alapkezelői díj	1,50%
----------------------	-------

#### Az alap adatai

Részvényalap (határozatlan futamidejű)	
Kibocsátás országa	Luxemburg
Összesített nettó eszközérték (millió)	98,68
Referencia index: ING IM MSCI 10/40 Emerging Eastern Europe Index (NRI)	

#### Legnagyobb 10 részvénybefektetés

Sberbank-cls	8,39%
Lukoil Oao-spon Adr	7,36%
Gazprom Oao-spon Adr	6,98%
Otp Bank Plc	5,99%
Cez As	5,29%
Rosneft Ojsc-gdr	4,86%
Mol Hungarian Oil And Gas Ny	3,25%
Mobile Telesystems-sp Adr	3,21%
Mmc Norilsk Nickel Jsc-adr	3,11%
Tatneft-sponsored Adr	2,97%

#### Befektetési stílus

##### Morningstar Box



érték, vegyes vagy növekedés alapú stílus

#### Jogi nyilatkozat

Kérjük olvassa el a dokumentum végén található jogi nyilatkozatot.

# ING (L) Invest

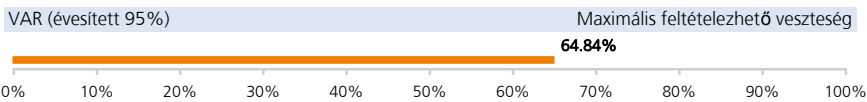
## Emerging Europe

### Kimutatások

EUR	1 éves	3 éves	5 éves
Volatilitás éves(itett)	53,83	35,75	32,57
Sharpe-mutató éves(itett)	-0,82	-0,43	0,20
Éves(itett) alfa	-7,01	-2,69	-2,20
$\alpha$ (%)	-3,29	-2,17	-2,54
Béta	0,97	0,98	0,99
R2	0,99	0,99	0,99
Információs hányados éves(itett)	-1,02	-0,57	-0,55
Követési hiba éves(itett)	5,27	4,21	4,04

Az évesített Sharpe mutatóhoz kockázatmentes hozamként a 3 hónapos Euribor-t vettük figyelembe.

### Kockázati jellemzők



A VaR (kockázatokkal súlyozott érték) egy olyan statisztikai mérőszám, amely azt mutatja meg, hogy mekkora maximális évesített veszteséget érhetünk el egy adott időszakon belül. További információért kérjük tekintse meg az alap tájékoztatóját!

Eval @ Rating 60 havi hozam alapján



Az Eval @ Rating az alapba történő befektetésekor vállalt kockázatra utal. A kockázatokat a hozamotkésítő befektetési jegy osztály euróban mért éves hozamának szórása alapján számolják. A mutatónak 7 különböző kockázati kategóriája, amelyeket a növekvő kockázati koefficiens alapján határoznak meg (0= a legalacsonyabb kockázat, 6= a legnagyobb kockázat).

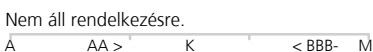
Piaci kockázat (eszközosztály szerint)



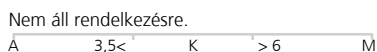
Devizakockázat (EUR)



Hitelezési kockázat (S&P minősítés alapján)



Kamatkockázat (duration)



### Osztalék (bruttó)

év	2008	2007	2006	2005	2004
osztalék sorsz	12	11	10	9	8
EUR	35,00	35,00	23,00	15,00	9,00

### Az adatok keletkezése 31/07/2009

#### Országok szerinti megoszlás

Oroszország	60,91%
Lengyelország	16,66%
Magyarország	9,24%
Csehország	6,95%
Luxemburg	1,98%
Törökország	1,77%
Írország	1,20%
Hollandia	0,75%
Egyesült Királyság	0,51%
Ciprus	0,03%

#### Iparágak szerinti megoszlás

energia	35,31%
pénzügy	24,82%
alapanyagok	12,54%
telekommunikáció	11,59%
közművek	8,75%
diszkrécionális fogyasztási javak	1,94%
alapvető fogyasztási javak	1,89%
egészségügy	0,93%
besorolás nélküli	0,91%
egyéb	1,33%

#### További befektetési jegy osztályok

X hozamotkésítő	LU0113311731
I hozamotkésítő	LU0109225184
P hozamfizető	LU0109226075
S hozamotkésítő	LU0293043195

#### Jogi nyilatkozat

Kérjük olvassa el a dokumentum végén található jogi nyilatkozatot.



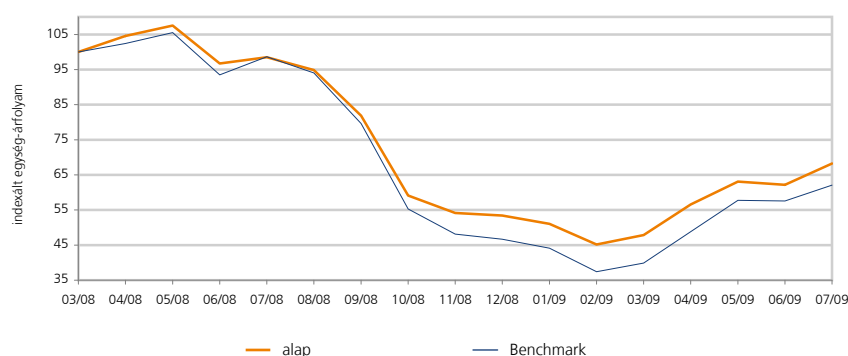
# ING (L) Invest

## Balkan

### Befektetési politika

Az alap célja, hogy olyan portfólió kialakításával érjen el tőkenövekményt, amely vagyonát nagyrészt a Balkán térség országaiban alapított, tőzsdén jegyzett vagy forgalmazott vállalatok részvényeinek és/vagy más átváltható értékpapírjainak diverzifikált portfóliójába fekteti. Az alap célja, hogy a Balkán térség tőzsdei részvényindexeinek teljesítményével összemérhető hosszútávú befektetési teljesítményt érjen el.

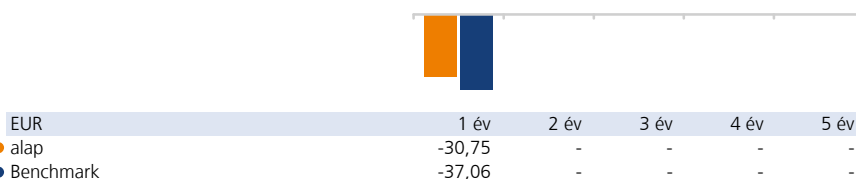
### Árfolyamalakulás



### Visszatekintő hozamok (%)

EUR	1 hó	3 hó	6 hó	1 év	2 év	3 év	4 év	5 év
Alap	9,74	20,63	33,65	-30,75	-	-	-	-
Benchmark	7,87	27,17	40,76	-37,06	-	-	-	-

### Visszatekintő évesített hozamok (%)



### Naptári éves hozamok (%)

EUR	2009 YTD	1 év	2 év	3 év	4 év	5 év
Alap	27,75	-	-	-	-	-
Benchmark	33,01	-	-	-	-	-

### Az adatok keletkezése 31/07/2009

#### Alapadatok

ISIN kód	LU0336619837
Bloomberg kód	INBALPC LX
Reuters kód	LU0336619837.LUF
Telekurs kód	3620520
WKN kód	AONA5B
Sedol kód	-

P osztály hozamtőkésítő	EUR	
Nettó eszközérték számítás gyakorisága	napi	
Az alap indulása	21/01/2008	250,00
Nettó eszközérték (NEÉ)	31/07/2009	162,43
12 havi NEÉ maximuma	01/08/2008	234,86
12 havi NEÉ minimuma	09/03/2009	103,04

#### Költségek

Éves alapkezelői díj	1,50%
----------------------	-------

#### Az alap adatai

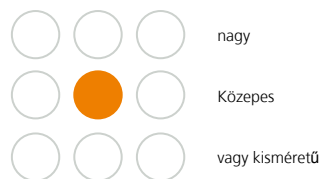
Részvényalap (határozatlan futamidejű)	
Kibocsátás országa	Luxemburg
Összesített nettó eszközérték (millió)	6,79
Referencia index: ING IM DJ Stoxx Balkan 50 Index (NRI)	

#### Legnagyobb 10 részvénybefektetés

Brd-groupe Societe Generale	3,60%
Turkiye Vakiflar Bankasi T-d	3,34%
Haci Omer Sabanci Holding	3,08%
Turkiye Garanti Bankasi	2,93%
Public Power Corp	2,90%
Turk Telekomunikasyon AS	2,89%
National Bank Of Greece	2,85%
Hrvatske Telekom Dd	2,84%
Tupras-turkiye Petrol Rafine	2,81%
Adris Grupa Dd-pfd	2,76%

#### Befektetési stílus

Morningstar Box



érték, vegyes vagy növekedés alapú stílus

#### Jogi nyilatkozat

Kérjük olvassa el a dokumentum végén található jogi nyilatkozatot.

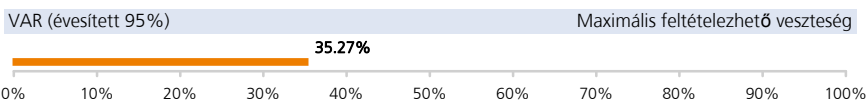
# ING (L) Invest Balkan

## Kimutatások

EUR	1 éves	3 éves	5 éves
Volatilitás éves(itett)	43,50	-	-
Sharpe-mutató éves(itett)	-0,73	-	-
Éves(itett) alfa	-0,18	-	-
$\alpha$ (%)	6,31	-	-
Béta	0,83	-	-
R2	0,98	-	-
Információs hányados éves(itett)	0,97	-	-
Követési hiba éves(itett)	11,00	-	-

Az évesített Sharpe mutatóhoz kockázatmentes hozamként a 3 hónapos Euribor-t vettük figyelembe.

## Kockázati jellemzők



A VaR (kockázatokkal súlyozott érték) egy olyan statisztikai mérőszám, amely azt mutatja meg, hogy mekkora maximális évesített veszteséget érhetünk el egy adott időszakon belül. További információért kérjük tekintse meg az alap tájékoztatóját!

Eval @ Rating 16 havi hozam alapján



Az Eval @ Rating az alapba történő befektetéskor vállalt kockázatra utal. A kockázatokat a hozamotkésítő befektetési jegy osztály euróban mért éves hozamának szórása alapján számolják. A mutatónak 7 különböző kockázati kategóriája, amelyeket a növekvő kockázati koefficiens alapján határoznak meg (0= a legalacsonyabb kockázat, 6= a legnagyobb kockázat).

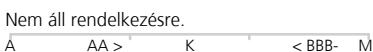
Piaci kockázat (eszközosztály szerint)



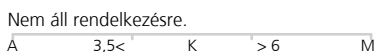
Devizakockázat (EUR)



Hitelezési kockázat (S&P minősítés alapján)



Kamatkockázat (duration)



## Osztalék (bruttó)

év	2008	2007	2006	2005	2004
osztalék sorsz	-	-	-	-	-
EUR	-	-	-	-	-

## Az adatok keletkezése 31/07/2009

### Országok szerinti megoszlás

Törökország	29,70%
Görögország	25,60%
Románia	10,72%
Horvátország	8,22%
Szerbia	6,47%
Bulgária	6,33%
Luxemburg	5,21%
Szlovénia	5,16%
Ausztria	2,59%

### Iparágak szerinti megoszlás

pénzügy	43,38%
telekommunikáció	14,26%
energia	13,46%
ipar	7,81%
alapvető fogyasztási javak	5,93%
egészségügy	4,57%
alacsony ártékú	4,13%
diszkrécionális fogyasztási javak	3,41%
közművek	3,06%

### További befektetési jegy osztályok

X hozamotkésítő	LU0336620504
I hozamotkésítő	LU0336621064
P hozamfizető	LU0336620173
S hozamotkésítő	LU0336621494

### Jogi nyilatkozat

Kérjük olvassa el a dokumentum végén található jogi nyilatkozatot.

# ING (L) Invest

## Latin America

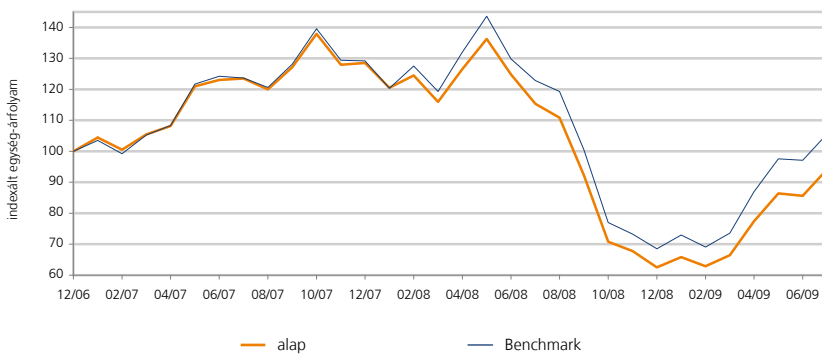


Morningstar minősítés 31/07/2009

### Befektetési politika

Az alap elsősorban Latin Amerika (ideértve a Karib térséget) területén alapított, illetve e tőzsdéken jegyzett vagy forgalmazott vállalatok részvényeinek és/vagy más átváltható értékpapírjainak diverzifikált portfóliójába fektet.

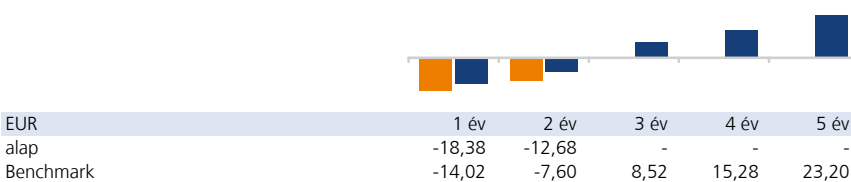
### Árfolyamalakulás



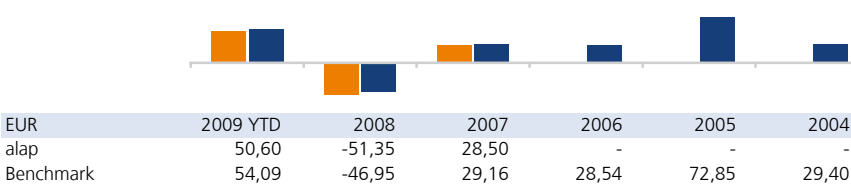
### Visszatekintő hozamok (%)

EUR	1 hó	3 hó	6 hó	1 év	2 év	3 év	4 év	5 év
alap	9,93	21,61	42,96	-18,38	-23,76	-	-	-
Benchmark	8,72	21,40	44,66	-14,02	-14,62	27,78	76,61	183,82

### Visszatekintő évesített hozamok (%)



### Naptári éves hozamok (%)



## Az adatok keletkezése 31/07/2009

### Alapadatok

ISIN kód	LU0273689645
Bloomberg kód	INGLATH LX
Reuters kód	LU0273689645.LUF
Telekurs kód	2763013
WKN kód	AOML9B
Sedol kód	-

P osztály hozamotkésítő	EUR	
Nettó eszközérték számítás gyakorisága	napi	
Az alap indulása	-	
Nettó eszközérték (NEÉ)	31/07/2009	257,24
12 havi NEÉ maximuma	31/07/2008	315,18
12 havi NEÉ minimuma	24/10/2008	155,65

### Költségek

Éves alapkezelői díj	1,50%
----------------------	-------

### Az alap adatai

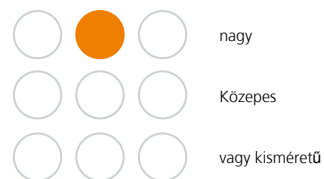
Részvényalap (határozatlan futamidejű)	
Kibocsátás országa	Luxemburg
Összesített nettó eszközérték (millió)	233,68
Referencia index: ING IM MSCI 10/40 Emerging Latin America Index (NRI)	

### Legnagyobb 10 részvénybefektetés

Cia Siderurgica Nacional Sa .....	5,30%
Itau Unibanco Holding Sa .....	5,24%
Vale Sa-pref A .....	5,21%
America Movil Sab De C-ser L .....	4,27%
Bm&fbovespa Sa .....	3,77%
Banco Bradesco-adr .....	3,61%
America Movil-adr Series L .....	3,53%
Itausa-investimentos Itau-pr .....	3,42%
Petroleo Brasileiro-spon Adr 'a' .....	3,35%
Bradespar Sa -pref .....	2,98%

### Befektetési stílus

#### Morningstar Box



érték, vegyes vagy növekedés alapú stílus

### Jogi nyilatkozat

Kérjük olvassa el a dokumentum végén található jogi nyilatkozatot.

# ING (L) Invest

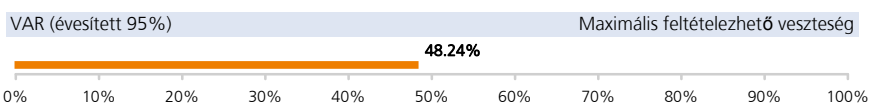
## Latin America

### Kimutatók

EUR	1 éves	3 éves	5 éves
Volatilitás éves(itett)	40,34	-	-
Sharpe-mutató éves(itett)	-0,48	-	-
Éves(itett) alfa	-5,28	-	-
$\alpha$ (%)	-4,36	-	-
Béta	0,98	-	-
R2	0,99	-	-
Információs hányados éves(itett)	-1,61	-	-
Követési hiba éves(itett)	3,12	-	-

Az évesített Sharpe mutatóhoz kockázatmentes hozamként a 3 hónapos Euribor-t vettük figyelembe.

### Kockázati jellemzők



A VaR (kockázatokkal súlyozott érték) egy olyan statisztikai mérőszám, amely azt mutatja meg, hogy mekkora maximális évesített veszteséget érhetünk el egy adott időszakon belül. További információért kérjük tekintse meg az alap tájékoztatóját!

Eval @ Rating 60 havi hozam alapján



Az Eval @ Rating az alapba történő befektetésekor vállalt kockázatra utal. A kockázatokat a hozamkésítő befektetési jegy osztály euróban mért éves hozamának szórása alapján számolják. A mutatónak 7 különböző kockázati kategóriája, amelyeket a növekvő kockázati koefficiens alapján határoznak meg (0= a legalacsonyabb kockázat, 6= a legnagyobb kockázat).

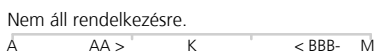
Piaci kockázat (eszközosztály szerint)



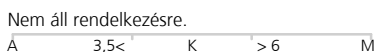
Devizakockázat (EUR)



Hitelezési kockázat (S&P minősítés alapján)



Kamatkockázat (duration)



### Osztalék (bruttó)

év	2008	2007	2006	2005	2004
osztalék sorsz	-	-	-	-	-
EUR	-	-	-	-	-

### Az adatok keletkezése 31/07/2009

#### Országok szerinti megoszlás

Brazília	71,16%
Mexikó	18,25%
Chile	3,54%
Peru	2,35%
Egyesült Királyság	1,99%
Kanada	1,48%
Kolumbia	0,78%
Portugália	0,25%
Luxemburg	0,20%
Argentína	0,00%

#### Iparágak szerinti megoszlás

pénzügy	25,85%
alapanyagok	20,95%
alapvető fogyasztási javak	12,77%
energia	11,54%
diszkrécionális fogyasztási javak	10,17%
telekommunikáció	9,50%
ipar	3,83%
közművek	3,58%
informatíotechnológia	1,81%

#### További befektetési jegy osztályok

nincs

#### Jogi nyilatkozat

Kérjük olvassa el a dokumentum végén található jogi nyilatkozatot.

# ING (L) Invest

## New Asia

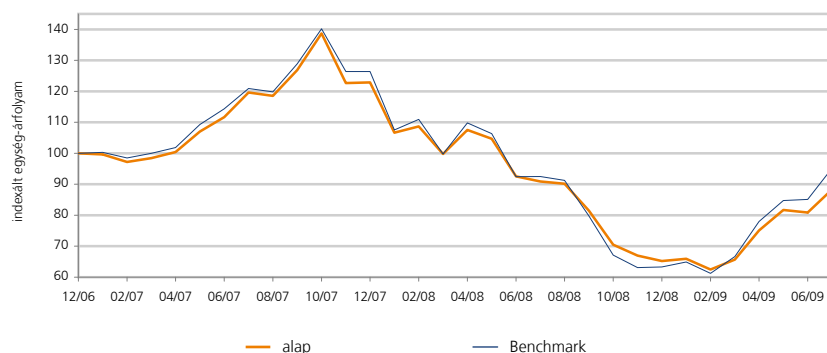


Morningstar minősítés 31/07/2009

### Befektetési politika

Az alap elsősorban az Ázsia és Csendes-Óceán térségben (kivéve Ausztráliát és Japánt) alapított, illetve a tőzsdéken jegyzett vagy forgalmazott vállalatok részvényeinek és/vagy más átváltható értékpapírjainak diverzifikált portfoliójába fektet.

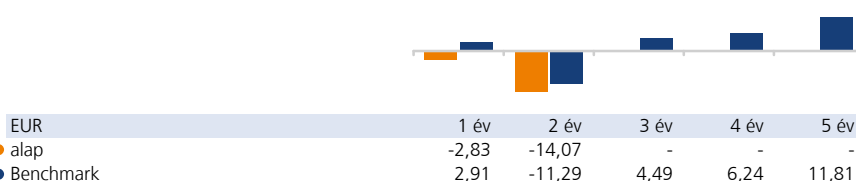
### Árfolyamalakulás



### Visszatekintő hozamok (%)

EUR	1 hó	3 hó	6 hó	1 év	2 év	3 év	4 év	5 év
alap	9,26	17,66	34,00	-2,83	-26,16	-	-	-
Benchmark	11,82	22,05	46,59	2,91	-21,31	14,08	27,41	74,74

### Visszatekintő évesített hozamok (%)



### Naptári éves hozamok (%)

EUR	2009 YTD	2008	2007	2006	2005	2004
alap	35,49	-46,94	22,87	-	-	-
Benchmark	50,33	-49,91	26,38	19,26	41,38	8,90

### Az adatok keletkezése 31/07/2009

#### Alapadatok

ISIN kód	LU0273690064
Bloomberg kód	INGINAH LX
Reuters kód	LU0273690064.LUF
Telekurs kód	-
WKN kód	A0ML9C
Sedol kód	-

P osztály hozamotkésítő	EUR	
Nettó eszközérték számítás gyakorisága	napi	
Az alap indulása	-	
Nettó eszközérték (NEÉ)	31/07/2009	232,04
12 havi NEÉ maximuma	11/08/2008	245,60
12 havi NEÉ minimuma	27/10/2008	157,45

#### Költségek

Éves alapkezelői díj	1,50%
----------------------	-------

#### Az alap adatai

Részvényalap (határozatlan futamidejű)	
Kibocsátás országa	Luxemburg
Összesített nettó eszközérték (millió)	307,07
Referencia index: MSCI AC Asia Ex Japan Index (NRI)	

#### Legnagyobb 10 részvénybefektetés

China Mobile Ltd	4,90%
Samsung Electronics Co Ltd	4,61%
China Construction Bank-h	3,32%
Cheung Kong Holdings Ltd	3,12%
Petrochina Co Ltd-h	2,82%
Dbx Group Holdings Ltd	2,70%
Taiwan Semiconductor Manufac	2,44%
Lg Electronics Inc	2,25%
Posco	2,21%
Ind & Comm Bk Of China - H	2,12%

#### Befektetési stílus

##### Morningstar Box



érték, vegyes vagy növekedés alapú stílus

#### Jogi nyilatkozat

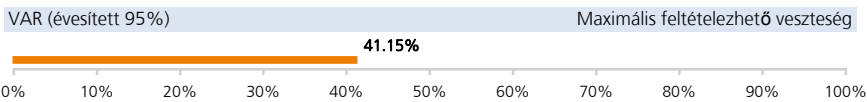
Kérjük olvassa el a dokumentum végén található jogi nyilatkozatot.

### Kimutatások

EUR	1 éves	3 éves	5 éves
Volatilitás éves(itett)	28,25	-	-
Sharpe-mutató éves(itett)	-0,13	-	-
Éves(itett) alfa	-5,80	-	-
$\alpha$ (%)	-5,75	-	-
Béta	0,82	-	-
R2	0,98	-	-
Információs hányados éves(itett)	-0,70	-	-
Követési hiba éves(itett)	7,63	-	-

Az évesített Sharpe mutatóhoz kockázatmentes hozamként a 3 hónapos Euribor-t vettük figyelembe.

### Kockázati jellemzők



A VaR (kockázatokkal súlyozott érték) egy olyan statisztikai mérőszám, amely azt mutatja meg, hogy mekkora maximális évesített veszteséget érhetünk el egy adott időszakon belül. További információért kérjük tekintse meg az alap tájékoztatóját!

Eval @ Rating 60 havi hozam alapján

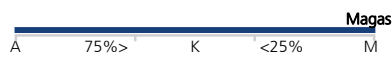


Az Eval @ Rating az alapba történő befektetésekor vállalt kockázatra utal. A kockázatokat a hozamteljesítő befektetési jegy osztály euróban mért éves hozamának szórása alapján számolják. A mutatónak 7 különböző kockázati kategóriája, amelyeket a növekvő kockázati koefficiens alapján határoznak meg (0= a legalacsonyabb kockázat, 6= a legnagyobb kockázat).

Piaci kockázat (eszközosztály szerint)



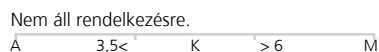
Devizakockázat (EUR)



Hitelezési kockázat (S&P minősítés alapján)



Kamatkockázat (duration)



### Osztalék (bruttó)

év	2008	2007	2006	2005	2004
osztalék sorsz	-	-	-	-	-
EUR	-	-	-	-	-

### Az adatok keletkezése 31/07/2009

#### Országok szerinti megoszlás

Kína	25,26%
Dél-Korea	19,04%
Taiwan	15,38%
Hong Kong	10,02%
India	9,98%
Szingapúr	7,37%
Malajzia	4,47%
Thaiföld	3,39%
Indonézia	1,91%
egyéb	3,16%

#### Iparágak szerinti megoszlás

pénzügy	35,11%
informatiótechnológia	16,01%
energia	10,09%
ipar	8,73%
diszkrécionális fogyasztási javak	8,59%
telekommunikáció	8,14%
alanyagok	7,68%
közművek	3,38%
alapvető fogyasztási javak	1,62%
egészségügy	0,64%

#### További befektetési jegy osztályok

I hozamteljesítő LU0293039755

#### Jogi nyilatkozat

Kérjük olvassa el a dokumentum végén található jogi nyilatkozatot.

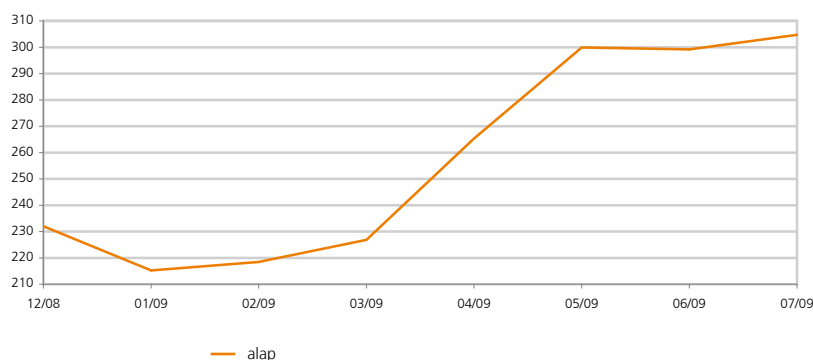
# ING (L) Invest

## Middle East & North Africa

### Befektetési politika

A befektetési alap elsődlegesen Észak-Afrika és a Közel-Kelet területén (Izrael kivételével) alapított, illetve ezen országok tőzsdéin jegyzett vagy forgalmazott vállalatok részvényeinek és/vagy más átváltható értékpapírjainak diverzifikált portfóliójába fektet. Az alap olyan vállalatokba is befektet, amelyek jelentős érdekeltségekkel rendelkeznek e régiókban.

### Árfolyamalakulás



### Visszatekintő hozamok (%)

EUR	1 hó	3 hó	6 hó	1 év	2 év	3 év	4 év	5 év
alap	1,86	14,85	41,60	-	-	-	-	-

### Visszatekintő évesített hozamok (%)

EUR	1 év	2 év	3 év	4 év	5 év
● alap	-	-	-	-	-

### Naptári éves hozamok (%)

EUR	2009 YTD	-	-	-	-
● alap	31,33	-	-	-	-

### Az adatok keletkezése 31/07/2009

#### Alapadatok

ISIN kód	LU0396248931
Bloomberg kód	INMNAPE LX
Reuters kód	LU0396248931.LUF
Telekurs kód	4735239
WKN kód	-
Sedol kód	-

P osztály hozamotkésítő	EUR	
Nettó eszközérték számítás gyakorisága	napi	
Az alap indulása	13/11/2008	250,00
Nettó eszközérték (NEÉ)	31/07/2009	304,73
12 havi NEÉ maximuma	15/06/2009	330,50
12 havi NEÉ minimuma	22/01/2009	202,40

#### Költségek

Éves alapkezelői díj	maximum	1,50%
----------------------	---------	-------

#### Az alap adatai

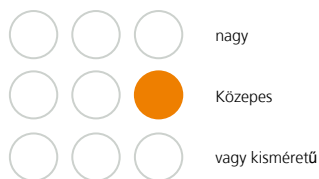
Részvényalap (határozatlan futamidejű)	
Kibocsátás országa	Luxemburg
Összesített nettó eszközérték (millió)	15,36
Referencia index:	-

#### Legnagyobb 10 részvénybefektetés

Qatar Telecom (q-tel) Q.s.c	4,93%
Oman Telecommunications Co	3,43%
Al Abdullatif Industrial Inv	3,38%
Agthia Group Pjsc	3,36%
Orascom Construction Inds	3,19%
Etiad Etisalat Co	2,85%
Doha Bank Qsc	2,74%
Elswedey Cables Holding Co	2,58%
Qatar Electricity & Water Co	2,52%
Oman Cables Industry	2,49%

#### Befektetési stílus

Morningstar Box



érték, vegyes vagy növekedés alapú stílus

#### Jogi nyilatkozat

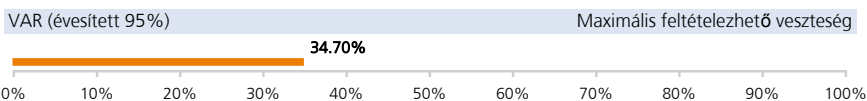
Kérjük olvassa el a dokumentum végén található jogi nyilatkozatot.

### Kimutatások

EUR	1 éves	3 éves	5 éves
Volatilitás éves(itett)	-	-	-
Sharpe-mutató éves(itett)	-	-	-
Éves(itett) alfa	-	-	-
$\alpha$ (%)	-	-	-
Béta	-	-	-
R2	-	-	-
Információs hányados éves(itett)	-	-	-
Követési hiba éves(itett)	-	-	-

Az évesített Sharpe mutatóhoz kockázatmentes hozamként a 3 hónapos Euribor-t vettük figyelembe.

### Kockázati jellemzők



A VaR (kockázatokkal súlyozott érték) egy olyan statisztikai mérőszám, amely azt mutatja meg, hogy mekkora maximális évesített veszteséget érhetünk el egy adott időszakon belül. További információért kérjük tekintse meg az alap tájékoztatóját!

### Eval @ Rating



Az Eval @ Rating az alapba történő befektetéskor vállalt kockázatra utal. A kockázatokat a hozamotkésítő befektetési jegy osztály euróban mért éves hozamának szórása alapján számolják. A mutatónak 7 különböző kockázati kategóriája, amelyeket a növekvő kockázati koefficiens alapján határoznak meg (0= a legalacsonyabb kockázat, 6= a legnagyobb kockázat).

### Piaci kockázat (eszközosztály szerint)



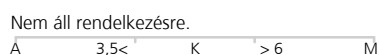
### Devizakockázat (EUR)



### Hitelezési kockázat (S&P minősítés alapján)



### Kamatkockázat (duration)



### Osztalék (bruttó)

év	2008	2007	2006	2005	2004
osztalék sorsz	-	-	-	-	-
EUR	-	-	-	-	-

### Az adatok keletkezése 31/07/2009

#### Országok szerinti megoszlás

Qatar	18,57%
Szaud-Arábia	18,04%
Egyesült Arab Emírségek	17,93%
Egyiptom	14,31%
Oman	13,48%
Luxemburg	11,74%
Kuvait	4,89%
Marokkó	1,04%

#### Devizák szerinti megoszlás

USD	26,44%
SAR	18,11%
QAR	15,39%
AED	13,14%
OMR	10,93%
EGP	10,06%
KWD	4,89%
MAD	1,04%

#### További befektetési jegy osztályok

X hozamotkésítő	LU0396249665
I hozamotkésítő	LU0396249749
P hozamfizető	LU0396249582
S hozamotkésítő	LU0396253345

### Jogi nyilatkozat

Kérjük olvassa el a dokumentum végén található jogi nyilatkozatot.



# Jogi nyilatkozat

E dokumentum elemei kizárólag tájékoztatás céljára készültek, nem képeznek ajánlatot, különösen nem prospektust vagy bármely felhívást valamely értékpapír kezelésével, vételével, vagy eladásával kapcsolatban, illetve részvételre valamely értékpapír-kereskedelmi stratégiában.

E dokumentum kizárólag a szakmai befektetőket célozza meg és csak egy-egy stratégiát ismertet. Bár különös gondot szenteltünk e dokumentum tartalmának, annak pontosságáért, helyességéért, teljességéért, vagy tényállításként történő felfogásáért semmilyen – kifejezett vagy vélelmezhető – garanciát, kezességet nem vállalunk. Az e dokumentumban szereplő tájékoztatást – előzetes értesítés nélkül – megváltoztathatjuk, vagy aktualizálhatjuk. Sem az ING Investment Management, sem az ING Csoporthoz tartozó egyéb vállalat vagy egység, sem azok bármely tisztségviselője, igazgatója, vagy alkalmazottja nem tartható – közvetve vagy közvetlenül – jogilag vagy más módon felelősnek az itt közölt tájékoztatásért és/vagy ajánlásokért. Az e dokumentumban foglalt tájékoztatás nem tekinthető befektetési szolgáltatásként. Az e dokumentumban foglalt tájékoztatást csak saját kockázatára használhatja fel. Az e dokumentum felhasználásából, vagy arra támaszkodó döntéshozatalból az olvasó által elszenvedett semmilyen veszteségért semmilyen – közvetlen vagy közvetett – jogi felelősség nem terhel bennünket. A befektetés kockázattal jár. Kérjük, jegyezze meg, hogy befektetésének értéke emelkedhet, és csökkenhet is, s hogy a befektetési alapok múltbeli hozamalakulása, teljesítménye nem jelent garanciát a jövőbeli hozamokra. Az ezen nyilatkozat feltételeivel és kitételeivel kapcsolatban, vagy azok folytán felmerülő bármely kártérítési igényre nézve a holland törvények az irányadók. A dokumentumban bemutatott luxemburgi alapok az ING (L) Renta Fund SICAV, az ING (L) Invest SICAV, vagy az ING Index Linked SICAV Luxemburgban létrehozott kollektív befektetési társaságok részalapjai. Az ING (L) Renta Fund SICAV az ING (L) Invest SICAV és az ING Index Linked SICAV a luxemburgi Commission de Surveillance du Secteur Financier (CSSF) által szabályosan engedélyezett jogi személy. A luxemburgi befektetési alapokra vonatkozó részletesebb tájékoztatást kérjük, keresse az érintett alapcsalád tájékoztatójában, és annak mellékleteiben. A tájékoztatót, annak mellékleteit, és az egyszerűsített tájékoztatót a következő weblapon találhatják meg: [www.ingim.com](http://www.ingim.com).

E dokumentum információi nem tekinthetők sem egyedi befektetési, sem pénzügyi, sem jogi tanácsnak. E dokumentum megfelelő gondossággal készült. E dokumentum információiból semmilyen jogosultság nem nyerhető. Konkrétabb tanács érdekében forduljon befektetési tanácsadóhoz.