

## Euro Alap eszközalapok árfolyama és visszatekintő hozamai euróban

Eszközalapok	Árfolyam (€)	3 hó	6 hó	1 év	2 év	3 év	4 év	indulástól	indulás időpontja
Tőkevédelmi	1,05199	-1,54%	-2,73%	-4,37%	-2,84%	-0,69%	0,65%	1,13%	2004.04.30
Európai államkötvény	1,00362	-1,77%	1,69%	-0,47%	-0,31%	-	-	0,13%	2006.07.02
Európai vállalati kötvény	0,77977	-7,32%	-12,06%	-16,93%	-11,69%	-7,80%	-5,92%	-5,73%	2005.01.11
Globális vállalati kötvény	0,77736	4,00%	-22,48%	-27,04%	-19,25%	-11,21%	-7,33%	-4,95%	2004.04.30
Fejlődő kötvénypiacok	0,91988	7,02%	-17,03%	-23,17%	-13,39%	-6,96%	-1,49%	-1,96%	2005.01.11
Ázsia kötvény	1,04775	12,03%	0,82%	-	-	-	-	4,02%	2008.05.01
Európai ingatlankezelési részvény	0,72665	-12,86%	-34,29%	-48,40%	-42,39%	-24,55%	-11,94%	-5,94%	2004.04.30
Európai élelmiszeripari részvény	0,91116	-7,96%	-23,88%	-32,30%	-20,96%	-8,92%	-3,22%	-2,18%	2005.01.11
Európai egészségügyi részvény	0,73523	-8,46%	-22,68%	-30,64%	-26,38%	-16,24%	-7,77%	-7,03%	2005.01.11
Európai magas osztalékú részvényekbe fektető	0,68320	-12,38%	-27,09%	-40,13%	-31,20%	-19,05%	-9,59%	-8,63%	2005.01.11
Európai részvény	0,67835	-14,79%	-34,43%	-46,05%	-31,99%	-21,13%	-11,31%	-7,21%	2004.04.30
USA részvény	0,54047	-5,90%	-23,26%	-29,98%	-28,29%	-	-	-20,06%	2006.07.02
Globális növekedési részvény	0,69944	8,40%	-10,25%	-	-	-	-	-30,12%	2008.05.01
Klímavédelem részvény	0,56778	-5,22%	-27,41%	-	-	-	-	-43,14%	2008.05.01
Presztízs- és luxusmárkák részvény	0,49277	-8,51%	-33,39%	-44,79%	-36,01%	-	-	-22,71%	2006.07.02
Hedge Fund Index részvény	0,95074	5,00%	-0,63%	-	-	-	-	-4,93%	2008.09.05
Nyersanyagpiaci részvény	0,44939	11,46%	-25,85%	-	-	-	-	-54,59%	2008.05.01
Fejlődő európai régió részvény	0,81026	-4,09%	-44,19%	-62,57%	-40,25%	-24,62%	-7,34%	-2,00%	2004.04.30
Balkán részvény	0,46153	-12,53%	-42,47%	-	-	-	-	-54,51%	2008.05.01
Latin-amerikai részvény	0,81715	8,24%	-20,59%	-42,43%	-20,90%	-	-	-7,08%	2006.07.02
Fejlődő ázsiai részvény	0,73885	1,75%	-18,16%	-36,22%	-19,26%	-	-	-10,43%	2006.07.02
Afrika és Közel-Kelet részvény	0,63407	2,74%	-28,20%	-	-	-	-	-36,59%	2008.09.05

A táblázatban befektetési nettó hozamokat tüntetünk fel, az egy évnél rövidebb időszakokban időszakai, az egy évnél hosszabb időszakokban pedig évesített hozamokat. Az árfolyam a fejlécben megadott napon érvényes vételi árfolyam.

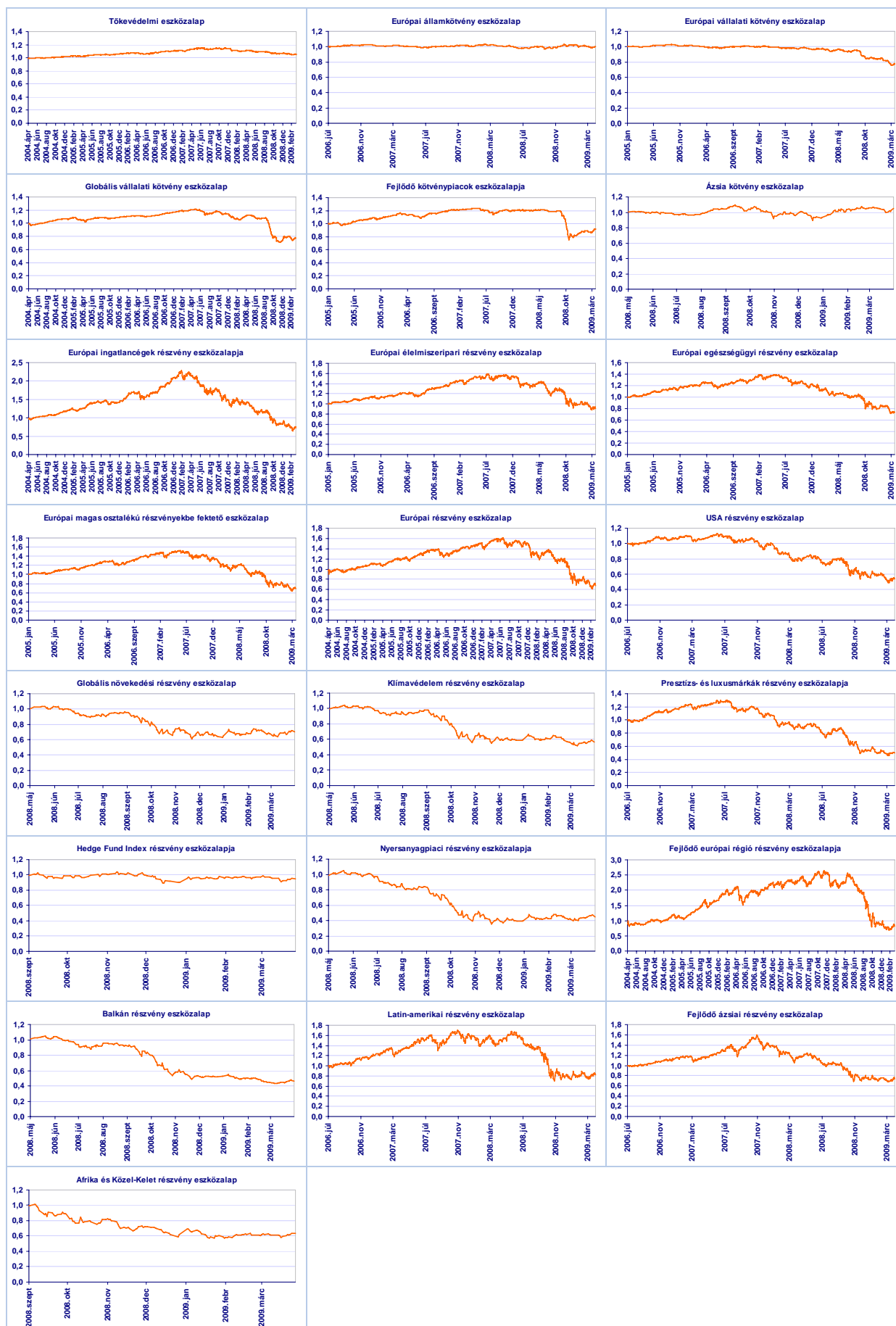
EUR/HUF	Árfolyam	3 hó	6 hó	1 év	2 év	3 év	4 év
Devizaárfolyam és változása	309,22	16,78%	27,16%	19,22%	24,77%	16,45%	25,10%

A táblázatban az időszak végi MNB devizaárfolyam, és az időszak árfolyamváltozás található.

## Az Euro Alap biztosításhoz tartozó eszközalapok nettó eszközértéke, és ennek változása az előző hónaphoz képest

Eszközalapok	Nettó eszközérték (€)	Nettó eszközérték havi változása (€)
Tőkevédelmi	17 742 058	-414 582
Európai államkötvény	19 665 076	-582 891
Európai vállalati kötvény	4 921 933	-63 774
Globális vállalati kötvény	8 045 056	-19 534
Fejlődő kötvénypiacok	18 190 001	1 166 292
Ázsia kötvény	6 363 501	-179 216
Európai ingatlankezelési részvény	12 419 797	-349 636
Európai élelmiszeripari részvény	10 182 459	-182 784
Európai egészségügyi részvény	6 643 705	-109 828
Európai magas osztalékú részvényekbe fektető	9 239 202	217 680
Európai részvény	5 724 577	355 289
USA részvény	1 721 303	149 603
Globális növekedési részvény	1 683 672	16 349
Klímavédelem részvény	2 078 394	37 141
Presztízs- és luxusmárkák részvény	4 065 855	111 549
Hedge Fund Index részvény	669 046	-43 605
Nyersanyagpiaci részvény	4 118 850	557 516
Fejlődő európai régió részvény	23 854 088	2 923 750
Balkán részvény	2 979 017	88 438
Latin-amerikai részvény	24 767 236	1 250 296
Fejlődő ázsiai részvény	26 298 214	1 213 333
Afrika és Közel-Kelet részvény	386 670	73 647

Az alábbi diagramokon megtekinthető az Euro Alap eszközalapok árfolyamának változása (EUR)



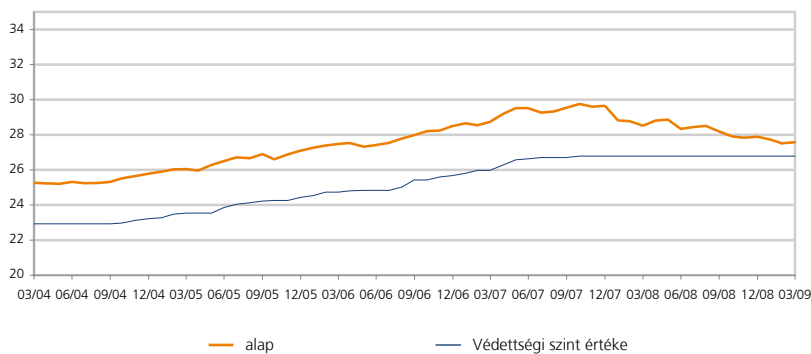
# ING Index Linked Fund

## Protected Mix 90

### Befektetési politika

Az alap teljesen új befektetési logikát követ és a hagyományos vegyes alapoktól eltérően működik. A részvény/kötvény befektetési arány szigorúan ellenőrzött és folyamatosan kiigazításra kerül. Az alap alapvető befektetési célja a részvénykitettségek maximalizálása, amellyel, hogy naponta a nettó eszközérték 90%-os értéke megőrzésre kerüljön a kötvények, részvények és származékos ügyletek (ideértve például a tőzsdén kívüli opciókat) közti optimális eszközallokáció révén. A védettségi szint a mindenkori legmagasabb, közzétett, nettó eszközérték 90%-a. A védettségi szint emelkedik, ha a nettó eszközérték meghaladja a korábbi legmagasabb értéket, egyéb esetekben változatlan marad. A vagyonkezelő nem vállal garanciát a befektetési cél megvalósulására, ezzel együtt minden lehetséges eszközzel a tőkevédelem megvalósulását szolgálja. A részvények és a kötvények mellett az alap betételekötéseket, rövidlejáratú vállalati kötvényeket és egyéb pénzügyi instrumentumokat is tartalmazhat, beleértve a folyószámlapénzt is. Az alapnak nincs benchmarkja.

### Árfolyamalakulás



### Visszatekintő hozamok (%)

EUR	1 hó	3 hó	6 hó	1 év	2 év	3 év	4 év	5 év
alap	0,25	-1,11	-2,16	-3,30	-4,04	0,36	5,87	9,18

### Visszatekintő évesített hozamok (%)

EUR	1 év	2 év	3 év	4 év	5 év
alap	-3,30	-2,04	0,12	1,44	1,77

### Naptári éves hozamok (%)

EUR	2009 YTD	2008	2007	2006	2005	2004
alap	-1,11	-5,94	4,07	5,17	5,08	3,00

### Kimutatók

EUR	1 éves	3 éves	5 éves
Volatilitás éves(itett)	2,79	3,06	2,68
Sharpe-mutató éves(itett)	-1,72	-0,45	0,10

Az évesített Sharpe mutatóhoz kockázatmentes hozamként a 3 hónapos Euribor-t vettük figyelembe.

### Kockázati jellemzők

Éval @ Rating	60 havi hozam alapján						
Kockázat	0	1	2	3	4	5	6
EUR	●	●	○	○	○	○	○

Az Éval @ Rating az alapba történő befektetésekor vállalt kockázatra utal. A kockázatokat a hozamteljesítmény befektetési jegy osztály euróban mért éves hozamának szórása alapján számolják. A mutatónak 7 különböző kockázati kategóriája, amelyeket a növekvő kockázati koefficiens alapján határoznak meg (0= a legalacsonyabb kockázat, 6= a legnagyobb kockázat).

## Az adatok keletkezése 31/03/2009

### Alapadatok

ISIN kód	LU0110817979
Bloomberg kód	INGPMFN LX
Reuters kód	LU0110817979.LUF
Telekurs kód	1096567
WKN kód	937473
Sedol kód	-

P osztály hozamteljesítő	EUR	
Nettó eszközérték számítás gyakorisága	napi	
Az alap indulása	19/06/2000	25,00
Nettó eszközérték (NEÉ)	31/03/2009	27,58
12 havi NEÉ maximuma	19/05/2008	28,97
12 havi NEÉ minimuma	09/03/2009	27,39
Védettségi szint értéke	31/03/2009	26,78

### Költségek

Éves alapkezelői díj	maximum	1,00%
----------------------	---------	-------

### Az alap adatai

Vegyes alap (határozatlan futamidejű, tőkevédelemmel)	
Kibocsátás országa	Luxemburg
Összesített nettó eszközérték (millió)	118,82

### Országok szerinti megoszlás

Olaszország	34,49%
Belgium	20,82%
Spanyolország	20,57%
Franciaország	11,34%
Luxemburg	8,38%
Németország	1,97%
Egyesült Királyság	0,61%
Hollandia	0,46%
Finnország	0,28%
egyéb	1,07%

### Befektetési összetétel

kötvény	93,17%
Piaci kitettség	6,43%
készpénz	0,40%

### Jogi nyilatkozat

Kérjük olvassa el a dokumentum végén található jogi nyilatkozatot.

# ING (L) Renta Fund

## Euro



Overall Morningstar Rating™  
Morningstar minősítés 31/03/2009



3-year Morningstar Rating™



5-year Morningstar Rating™

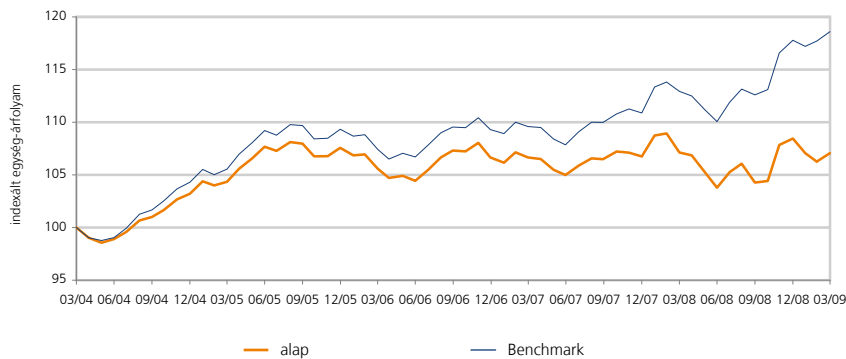


10-year Morningstar Rating™

### Befektetési politika

Az alap célja a portfólió hozamának optimalizálása euróban (vagy a tagországok hivatalos devizanemében) denominált kötvénybefektetések által. Az alap főként „befektetési minősítésű” értékpapírokat vásárol.

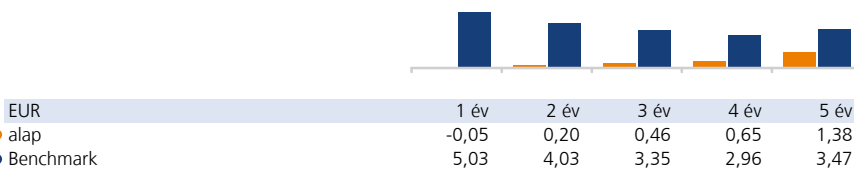
### Árfolyamalakulás



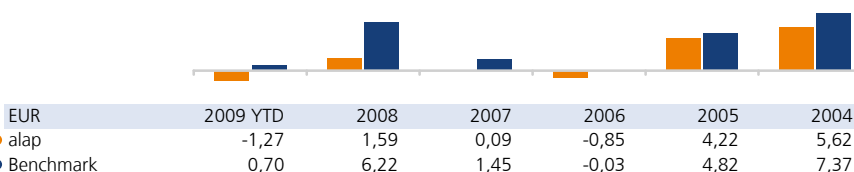
### Visszatekintő hozamok (%)

EUR	1 hó	3 hó	6 hó	1 év	2 év	3 év	4 év	5 év
alap	0,76	-1,27	2,68	-0,05	0,39	1,39	2,62	7,07
Benchmark	0,77	0,70	5,34	5,03	8,22	10,40	12,38	18,61

### Visszatekintő évesített hozamok (%)



### Naptári éves hozamok (%)



### Az adatok keletkezése 31/03/2009

#### Alapadatok

ISIN kód	LU0119222015
Bloomberg kód	INGREUP LX
Reuters kód	LU0119222015.LUF
Telekurs kód	1173127
WKN kód	806423
Sedol kód	-

P osztály hozamotökésítő	EUR	
Nettó eszközérték számítás gyakorisága	napi	
Az alap indulása	10/03/1997	250,00
Nettó eszközérték (NEÉ)	31/03/2009	376,45
12 havi NEÉ maximuma	03/12/2008	385,08
12 havi NEÉ minimuma	22/09/2008	362,71

#### Költségek

Éves alapkezelői díj	maximum	0,65%
----------------------	---------	-------

#### Az alap adatai

Kötvényalap (határozatlan futamidejű)	
Kibocsátás országa	Luxemburg
Összesített nettó eszközérték (millió)	716,25
A lejáratig számított évesített hozam	5,04%
Duration (hátralévő átlagos futamidő)	5,54
Referencia index: ING IM Barclays Euro Aggregate Index (RI)	

#### Legnagyobb 10 kötvénybefektetés

Euro-schatz 2yr 6% - Future 08/06/2009	23,74%
Euro-bobl 5yr 6% - Future 08/06/2009	7,31%
Bundesrepub. Deutschland	4,38%
Germany 98/2028 5 5/8%	3,41%
Frankrijk 4/2035 4.750%	3,16%
Germany 00/2031 5 1/2 %	3,05%
Btps 4.25% 07-15/10/2012	2,99%
Italy 4.5% 08-01/08/2018 Btps	2,89%
Belgian 4% 08-28/03/2018	2,64%
Italy 97/2027 6 1/2% (conv)	2,30%

#### Befektetési stílus

ING IM Box



alacsony, közepes vagy magas kamatérzékenység

#### Jogi nyilatkozat

Kérjük olvassa el a dokumentum végén található jogi nyilatkozatot.

INVESTMENT MANAGEMENT



# ING (L) Renta Fund

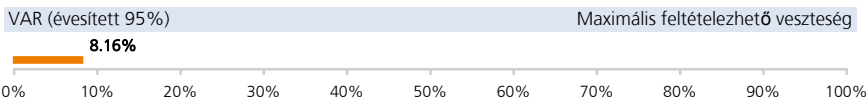
## Euro

### Kimutatások

EUR	1 éves	3 éves	5 éves
Volatilitás éves(itett)	5,07	3,69	3,29
Sharpe-mutató éves(itett)	-0,31	-0,28	-0,04
Éves(itett) alfa	-5,52	-2,98	-2,09
$\alpha$ (%)	-5,08	-2,89	-2,10
Béta	1,15	1,06	1,02
R2	0,92	0,90	0,92
Információs hányados éves(itett)	-3,07	-2,41	-2,11
Követési hiba éves(itett)	1,57	1,16	0,96

Az évesített Sharpe mutatóhoz kockázatmentes hozamként a 3 hónapos Euribor-t vettük figyelembe.

### Kockázati jellemzők



A VaR (kockázatokkal súlyozott érték) egy olyan statisztikai mérőszám, amely azt mutatja meg, hogy mekkora maximális évesített veszteséget érhetünk el egy adott időszakon belül. További információkért kérjük tekintse meg az alap tájékoztatóját!

Eval @ Rating 60 havi hozam alapján

Kockázat	0	1	2	3	4	5	6
EUR	●	●	○	○	○	○	○

Az Eval @ Rating az alapba történő befektetésekor vállalt kockázatra utal. A kockázatokat a hozamotkésítő befektetési jegy osztály euróban mért éves hozamának szórása alapján számolják. A mutatónak 7 különböző kockázati kategóriája, amelyeket a növekvő kockázati koefficiens alapján határoznak meg (0= a legalacsonyabb kockázat, 6= a legnagyobb kockázat).

Piaci kockázat (eszközosztály szerint)



Devizakockázat (EUR)



Hitelezési kockázat (S&P minősítés alapján)



Kamatkockázat (duration)



### Osztalék (bruttó)

év	2008	2007	2006	2005	2004
osztalék sorsz	11	10	9	8	7
EUR	32,60	33,20	33,00	24,00	31,00

### Az adatok keletkezése 31/03/2009

#### S&P (aggregált) besorolás

AAA	54,33%
AA	10,90%
A	27,13%
BBB	3,97%
BB	0,50%
B	0,01%
C	0,05%
egyéb	3,10%

#### Kamatkitettségi

0 és 1 év között	-0,20%
1 és 3 év között	13,14%
3 és 5 év között	17,03%
5 és 7 év között	7,71%
7 és 10 év között	9,10%
több mint 10 év	53,22%

#### További befektetési jegy osztályok

X hozamotkésítő	LU0121214588
I hozamotkésítő	LU0191251734
P hozamfizető	LU0119222288
S hozamotkésítő	LU0300858254

#### Jogi nyilatkozat

Kérjük olvassa el a dokumentum végén található jogi nyilatkozatot.

# ING (L) Renta Fund

## Eurocredit



Overall Morningstar Rating™  
Morningstar minősítés 31/03/2009



3-year Morningstar Rating™



5-year Morningstar Rating™



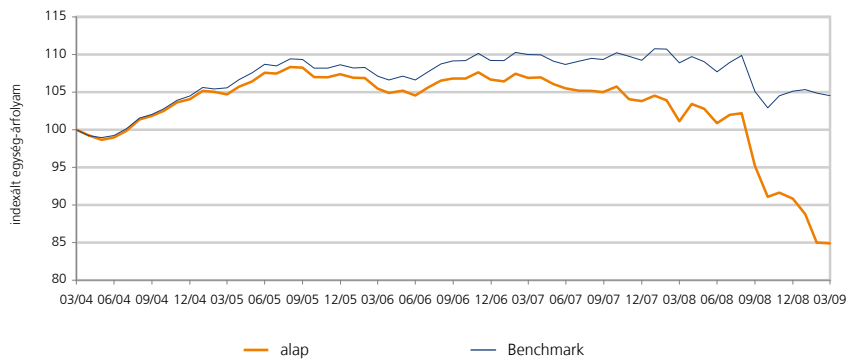
10-year Morningstar Rating™



### Befektetési politika

Az alap célja, hogy olyan portfólió kialakításával érjen el az államkötvények teljesítményénél magasabb hozamot, amely vagyont vállalatok és pénzügyi intézmények által kibocsátott, euróban vagy OECD devizában denominált, kötvényekben és pénzügyi instrumentumokban tartja. A portfólió (implicit) hitelminősítése „A”.

### Árfolyamalakulás



### Visszatekintő hozamok (%)

EUR	1 hó	3 hó	6 hó	1 év	2 év	3 év	4 év	5 év
alap	-0,13	-6,54	-10,82	-16,04	-20,58	-19,51	-18,92	-15,11
Benchmark	-0,32	-0,56	-0,52	-4,00	-4,96	-2,42	-0,99	4,54

### Visszatekintő évesített hozamok (%)



EUR	1 év	2 év	3 év	4 év	5 év
● alap	-16,04	-10,88	-6,98	-5,11	-3,22
● Benchmark	-4,00	-2,51	-0,81	-0,25	0,89

### Naptári éves hozamok (%)



EUR	2009 YTD	2008	2007	2006	2005	2004
● alap	-6,54	-12,50	-2,69	-0,66	3,21	6,91
● Benchmark	-0,56	-3,76	0,02	0,54	3,96	7,55

## Az adatok keletkezése 31/03/2009

### Alapadatok

ISIN kód	LU0123076597
Bloomberg kód	INGEUCP LX
Reuters kód	LU0123076597.LUF
Telekurs kód	1186206
WKN kód	658774
Sedol kód	-

P osztály hozamotkésítő	EUR	
Nettó eszközérték számítás gyakorisága	napi	
Az alap indulása	30/03/1994	500.000,00
Nettó eszközérték (NEÉ)	31/03/2009	103,24
12 havi NEÉ maximuma	09/05/2008	127,11
12 havi NEÉ minimuma	17/03/2009	99,26

### Költségek

Éves alapkezelői díj	maximum	0,75%
----------------------	---------	-------

### Az alap adatai

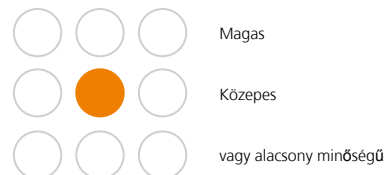
Kötvényalap (határozatlan futamidejű)	
Kibocsátás országa	Luxemburg
Összesített nettó eszközérték (millió)	285,80
A lejáratig számított évesített hozam	6,77%
Duration (hátralévő átlagos futamidő)	3,92
Referencia index: ING IM Barclays Euro Aggregate Corporate Index (RI)	

### Legnagyobb 10 kötvénybefektetés

France Telecom 03/2013 7 1/4 %	2,43%
Banesto Banco Emisiones 04/2016 4%	1,97%
At T Inc 6.125% 08-02/04/2015	1,91%
Volkswagen Fin Serv 04/2011 4 3/4%	1,65%
Allianz Ag 04/2049 (var)(perp)	1,40%
Siemens Finan 5.375% 08-11/06/2014	1,23%
Bank Of Scotland 5.625% 08-23/05/2013	1,23%
E.on Intl Fin Bv 5.25% 08-06/06/2014	1,22%
Ing Bank Nv 04-15/03/2019 Sr	1,21%
Vodafone Group 05/2012 3 5/8%	1,20%

### Befektetési stílus

ING IM Box



alacsony, közepes vagy magas kamatérzékenység

### Jogi nyilatkozat

Kérjük olvassa el a dokumentum végén található jogi nyilatkozatot.

# ING (L) Renta Fund

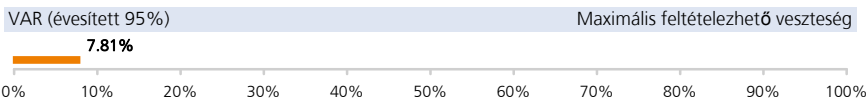
## Eurocredit

### Kimutatások

EUR	1 éves	3 éves	5 éves
Volatilitás éves(itett)	9,12	6,01	5,09
Sharpe-mutató éves(itett)	-1,92	-1,41	-0,93
Éves(itett) alfa	-10,95	-5,87	-4,30
$\alpha$ (%)	-12,05	-6,17	-4,11
Béta	1,38	1,35	1,32
R2	0,74	0,74	0,76
Információs hányados éves(itett)	-2,41	-1,83	-1,48
Követési hiba éves(itett)	5,16	3,37	2,73

Az évesített Sharpe mutatóhoz kockázatmentes hozamként a 3 hónapos Euribor-t vettük figyelembe.

### Kockázati jellemzők



A VaR (kockázatokkal súlyozott érték) egy olyan statisztikai mérőszám, amely azt mutatja meg, hogy mekkora maximális évesített veszteséget érhetünk el egy adott időszakon belül. További információkért kérjük tekintse meg az alap tájékoztatóját!

Eval @ Rating 60 havi hozam alapján



Az Eval @ Rating az alapba történő befektetésekor vállalt kockázatra utal. A kockázatokat a hozamteljesítő befektetési jegy osztály euróban mért éves hozamának szórása alapján számolják. A mutatónak 7 különböző kockázati kategóriája, amelyeket a növekvő kockázati koefficiens alapján határoznak meg (0= a legalacsonyabb kockázat, 6= a legnagyobb kockázat).

Piaci kockázat (eszközosztály szerint)



Devizakockázat (EUR)



Hitelezési kockázat (S&P minősítés alapján)



Kamatkockázat (duration)



### Osztalék (bruttó)

év	2008	2007	2006	2005	2004
osztalék sorsz	14	13	12	11	10
EUR	56,30	61,00	65,00	36,00	51,00

### Az adatok keletkezése 31/03/2009

#### S&P (aggregált) besorolás

AAA	2,20%
AA	22,64%
A	56,28%
BBB	16,87%
BB	1,46%
egyéb	0,55%

#### Kamatkitettségi

0 és 1 év között	0,00%
1 és 3 év között	20,55%
3 és 5 év között	21,26%
5 és 7 év között	28,14%
7 és 10 év között	23,78%
több mint 10 év	6,27%

#### További befektetési jegy osztályok

X hozamteljesítő	LU0123076670
I hozamteljesítő	LU0092545796
P hozamteljesítő	LU0146283048
I hozamteljesítő	LU0092545523
S hozamteljesítő	LU0300858841

#### Jogi nyilatkozat

Kérjük olvassa el a dokumentum végén található jogi nyilatkozatot.

# ING (L) Renta Fund

## Global High Yield



Overall Morningstar Rating™  
Morningstar minősítés 31/03/2009



3-year Morningstar Rating™



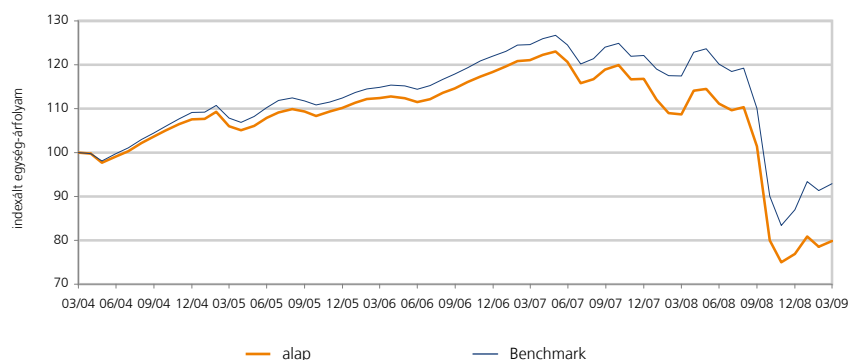
5-year Morningstar Rating™



### Befektetési politika

Az alap vagyonkezelése abszolút hozam elérésére alapul. Ez a megközelítés a portfólió befektetéseinek megosztása során az egyedi kibocsátók intenzív fundamentális hitelképesség vizsgálatát ötvözi a makroökonomiai - földrajzi, hitelminősítési (BB, B, CC) és iparági - elemzéssel. Az alap benchmarkja: Lehman Brothers 70% US High Yield + 30% Pan European High Yield 2% Issuer constraint Index.

### Árfolyamalakulás



### Visszatekintő hozamok (%)

EUR	1 hó	3 hó	6 hó	1 év	2 év	3 év	4 év	5 év
alap	1,64	3,84	-21,29	-26,55	-34,06	-28,98	-24,68	-20,17
Benchmark	1,74	6,84	-15,58	-20,89	-25,44	-19,11	-13,86	-7,08

### Visszatekintő évesített hozamok (%)



EUR	1 év	2 év	3 év	4 év	5 év
● alap	-26,55	-18,79	-10,78	-6,84	-4,41
● Benchmark	-20,89	-13,65	-6,83	-3,66	-1,46

### Naptári éves hozamok (%)



EUR	2009 YTD	2008	2007	2006	2005	2004
● alap	3,84	-34,17	-1,31	7,43	2,38	10,34
● Benchmark	6,84	-28,79	0,18	8,44	3,02	12,35

### Az adatok keletkezése 31/03/2009

#### Alapadatok

ISIN kód	LU0128047684
Bloomberg kód	INGRGHP LX
Reuters kód	LU0128047684.LUF
Telekurs kód	1226433
WKN kód	806425
Sedol kód	-

P osztály hozamotkésítő	EUR	
Nettó eszközérték számítás gyakorisága	napi	
Az alap indulása	21/05/2001	250,00
Nettó eszközérték (NEÉ)	31/03/2009	228,13
12 havi NEÉ maximuma	20/05/2008	329,59
12 havi NEÉ minimuma	15/12/2008	206,10

#### Költségek

Éves alapkezelői díj	maximum	1,20%
----------------------	---------	-------

#### Az alap adatai

Kötvényalap (határozatlan futamidejű)	
Kibocsátás országa	Luxemburg
Összesített nettó eszközérték (millió)	234,18
A lejáratig számított évesített hozam	17,27%
Duration (hátralévő átlagos futamidő)	3,49
Referencia index: ING IM Barclays Global High Yield Hedged Index (RI)	

#### Legnagyobb 10 kötvénybefektetés

Cablecom Luxembourg 06/2016 8%	1,33%
Art 06/2011 (frn)	1,32%
Gmac Llc 6.875% 08-15/09/2011	1,17%
Charter Comm Opt 04/2014 8 3/8%	1,04%
Iesly Hessen & Ish Nrw 06/2013 (frn)	0,98%
Ntl Cable 05/2014 9 3/4%	0,94%
Beverage Packaging Hldg 8% 07-15/12/16	0,92%
Jsg Funding 05/2015 7 3/4%	0,89%
Qwest Comms Intl 7.5% 05-15/02/2014	0,85%
Signun Lux I Sa 0% 07-18/06/2015	0,85%

#### Befektetési stílus

ING IM Box



alacsony, közepes vagy magas kamatérzékenység

#### Jogi nyilatkozat

Kérjük olvassa el a dokumentum végén található jogi nyilatkozatot.



# ING (L) Renta Fund

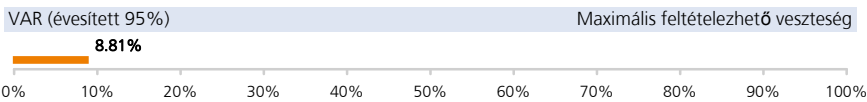
## Global High Yield

### Kimutatások

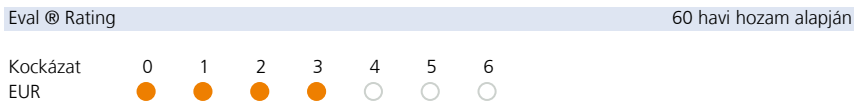
EUR	1 éves	3 éves	5 éves
Volatilitás éves(itett)	24,91	15,18	12,21
Sharpe-mutató éves(itett)	-1,13	-0,81	-0,48
Éves(itett) alfa	-6,12	-3,78	-2,84
$\alpha$ (%)	-5,66	-3,96	-2,95
Béta	1,03	1,05	1,05
R2	0,97	0,97	0,97
Információs hányados éves(itett)	-1,57	-1,47	-1,29
Követési hiba éves(itett)	4,49	2,86	2,29

Az évesített Sharpe mutatóhoz kockázatmentes hozamként a 3 hónapos Euribor-t vettük figyelembe.

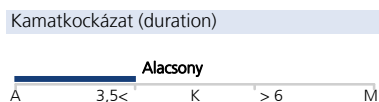
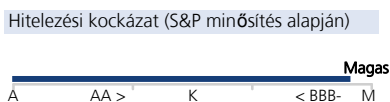
### Kockázati jellemzők



A VaR (kockázatokkal súlyozott érték) egy olyan statisztikai mérőszám, amely azt mutatja meg, hogy mekkora maximális évesített veszteséget érhetünk el egy adott időszakon belül. További információkért kérjük tekintse meg az alap tájékoztatóját!



Az Eval @ Rating az alapba történő befektetésekor vállalt kockázatra utal. A kockázatokat a hozamteljesítő befektetési jegy osztály euróban mért éves hozamának szórása alapján számolják. A mutatónak 7 különböző kockázati kategóriája, amelyeket a növekvő kockázati koefficiens alapján határoznak meg (0= a legalacsonyabb kockázat, 6= a legnagyobb kockázat).



### Osztalék (bruttó)

év	2008	2007	2006	2005	2004
osztalék sorsz	7	6	5	4	3
EUR	66,45	64,00	67,00	24,00	40,00

### Az adatok keletkezése 31/03/2009

#### S&P (aggregált) besorolás

AA		0,29%
A		0,26%
BBB	■	3,70%
BB	■	30,20%
B	■	39,32%
CCC	■	19,04%
CC		0,18%
C		0,80%
D	■	1,39%
egyéb	■	4,81%

#### Kamatkötettség

0 és 1 év között	■	10,36%
1 és 3 év között	■	13,16%
3 és 5 év között	■	18,92%
5 és 7 év között	■	32,84%
7 és 10 év között	■	21,42%
több mint 10 év	■	3,30%

#### További befektetési jegy osztályok

X hozamteljesítő	LU0128047924
I hozamteljesítő	LU0191252039
P hozamteljesítő	LU0128047767
I hozamteljesítő	LU0281183094
S hozamteljesítő	LU0300861555

#### Jogi nyilatkozat

Kérjük olvassa el a dokumentum végén található jogi nyilatkozatot.

# ING (L) Renta Fund

## Emerging Market Debt Hard Currency

★★ Overall Morningstar Rating™  
Morningstar minősítés 31/03/2009

★ 3-year Morningstar Rating™

★ 5-year Morningstar Rating™

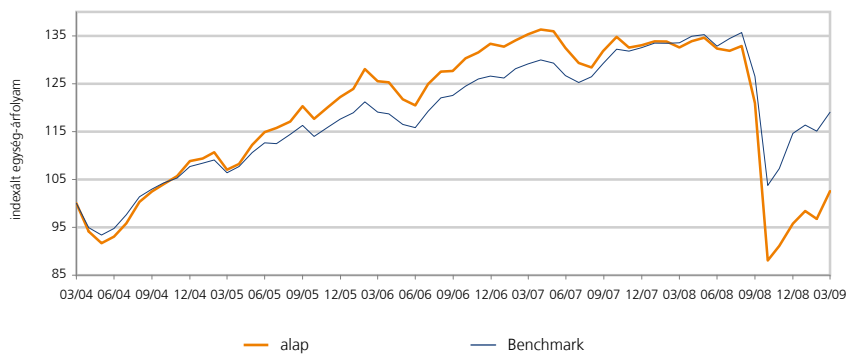
★★★ 10-year Morningstar Rating™

STANDARD & POORS A/A

### Befektetési politika

Az alap célja, hogy olyan diversifikált portfólió kialakításával érjen el euróban kifejezett tőkenövekményt, amely vagyonát főleg alacsony vagy közepes jövedelemmel rendelkező fejlődő országokban, OECD devizanemekben kibocsátott, hitelviszonyt megtestesítő értékpapírokban és pénzügyi instrumentumokban tartja. A befektetések jelentős részét a vagyonkezelő Latin-Amerikában, Kelet-Európában és Afrikában kibocsátott hitelviszonyt megtestesítő eszközökben tartja, így például fix és változó kamatozású kötvényekben, warrantokban és átváltható kötvényekben, szindikált és bankkölcsönök átstrukturálásából származó kötvényekben (pl. az un. „Brady” kötvények) és alárendelt kötvényekben.

### Árfolyamalakulás



### Visszatekintő hozamok (%)

EUR	1 hó	3 hó	6 hó	1 év	2 év	3 év	4 év	5 év
alap	5,98	7,10	-15,20	-22,64	-24,21	-18,28	-4,16	2,57
Benchmark	3,44	3,85	-5,90	-10,85	-7,82	-0,02	11,89	19,05

### Visszatekintő évesített hozamok (%)

EUR	1 év	2 év	3 év	4 év	5 év
● alap	-22,64	-12,94	-6,51	-1,06	0,51
● Benchmark	-10,85	-3,99	-0,01	2,85	3,55

### Naptári éves hozamok (%)

EUR	2009 YTD	2008	2007	2006	2005	2004
● alap	7,10	-28,02	-0,21	9,09	12,29	13,48
● Benchmark	3,85	-13,51	4,69	7,65	9,20	12,01

INVESTMENT MANAGEMENT

### Az adatok keletkezése 31/03/2009

#### Alapadatok

ISIN kód	LU0041345751
Bloomberg kód	INGEMMA LX
Reuters kód	LU0041345751.LUF
Telekurs kód	1581523
WKN kód	972915
Sedol kód	-

P osztály hozamotkésítő	EUR
Nettó eszközérték számítás gyakorisága	napi
Az alap indulása	11/02/1993 1.000,00
Nettó eszközérték (NEÉ)	31/03/2009 2.239,91
12 havi NEÉ maximuma	02/06/2008 2.947,55
12 havi NEÉ minimuma	27/10/2008 1.830,60

#### Költségek

Éves alapkezelői díj	maximum	1,20%
----------------------	---------	-------

#### Az alap adatai

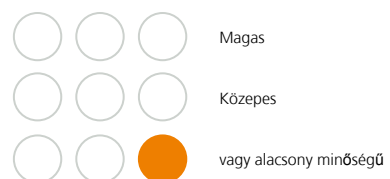
Kötvényalap (határozatlan futamidejű)	
Kibocsátás országa	Luxemburg
Összesített nettó eszközérték (millió)	537,77
A lejáratig számított évesített hozam	13,03%
Duration (hátralévő átlagos futamidő)	6,18
Referencia index: ING IM JP Morgan EMBI Global Diversified Hedged Index (RI)	

#### Legnagyobb 10 kötvénybefektetés

Us 5yr Note Future (cbt) 30/06/2009	5,32%
Kazmunaigaz Fina 9.125% 08-02/07/2018	3,41%
Russian Federation 98/2028 12 3/4%	3,34%
Brazil 01/2024 8 7/8%	2,98%
Brazil 97/2027 10 1/8%	2,68%
Petrol Venez Sa 5,25% Notes 07-12/04/17	2,51%
Russian Fed. Eurobonds 00/2030 (step Up)	2,47%
Turkey 05/2025 7 3/8%	2,24%
Brazil 05/2025 8 3/4%	2,23%
Indonesia Rep 11.625% 09-04/03/2019	1,99%

#### Befektetési stílus

ING IM Box



alacsony, közepes vagy magas kamatérzékenység

#### Jogi nyilatkozat

Kérjük olvassa el a dokumentum végén található jogi nyilatkozatot.



# ING (L) Renta Fund

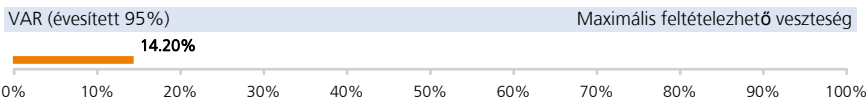
## Emerging Market Debt Hard Currency

### Kimutatások

EUR	1 éves	3 éves	5 éves
Volatilitás éves(itett)	30,88	18,22	15,20
Sharpe-mutató éves(itett)	-0,78	-0,44	-0,07
Éves(itett) alfa	-7,53	-5,88	-3,72
$\alpha$ (%)	-11,79	-6,50	-3,04
Béta	1,38	1,37	1,36
R2	0,97	0,96	0,96
Információs hányados éves(itett)	-1,06	-0,89	-0,48
Követési hiba éves(itett)	11,89	7,06	5,76

Az évesített Sharpe mutatóhoz kockázatmentes hozamként a 3 hónapos Euribor-t vettük figyelembe.

### Kockázati jellemzők



A VaR (kockázatokkal súlyozott érték) egy olyan statisztikai mérőszám, amely azt mutatja meg, hogy mekkora maximális évesített veszteséget érhetünk el egy adott időszakon belül. További információért kérjük tekintse meg az alap tájékoztatóját!

Eval @ Rating 60 havi hozam alapján



Az Eval @ Rating az alapba történő befektetésekor vállalt kockázatra utal. A kockázatokat a hozamteljesítő befektetési jegy osztály euróban mért éves hozamának szórása alapján számolják. A mutatónak 7 különböző kockázati kategóriája, amelyeket a növekvő kockázati koefficiens alapján határoznak meg (0= a legalacsonyabb kockázat, 6= a legnagyobb kockázat).

Piaci kockázat (eszközosztály szerint)



Devizakockázat (EUR)



Hitelezési kockázat (S&P minősítés alapján)



Kamatkockázat (duration)



### Osztalék (bruttó)

év	2008	2007	2006	2005	2004
osztalék sorsz	15	14	13	12	11
EUR	48,35	54,00	54,00	36,00	45,00

### Az adatok keletkezése 31/03/2009

#### S&P (aggregált) besorolás

AAA	6,54%
A	0,84%
BBB	39,80%
BB	32,70%
B	7,24%
CCC	1,99%
C	0,13%
egyéb	10,76%

#### Kamatkitettség

0 és 1 év között	8,12%
1 és 3 év között	8,73%
3 és 5 év között	17,79%
5 és 7 év között	30,87%
7 és 10 év között	29,72%
több mint 10 év	4,77%

#### További befektetési jegy osztályok

X hozamteljesítő	LU0166333210
I hozamteljesítő	LU0191252971
P hozamfizető	LU0041345678
I hozamfizető	LU0281182369
S hozamteljesítő	LU0300857447

#### Jogi nyilatkozat

Kérjük olvassa el a dokumentum végén található jogi nyilatkozatot.

# ING (L) Renta Fund

## Asian Debt



Overall Morningstar Rating™  
Morningstar minősítés 31/03/2009



3-year Morningstar Rating™



5-year Morningstar Rating™

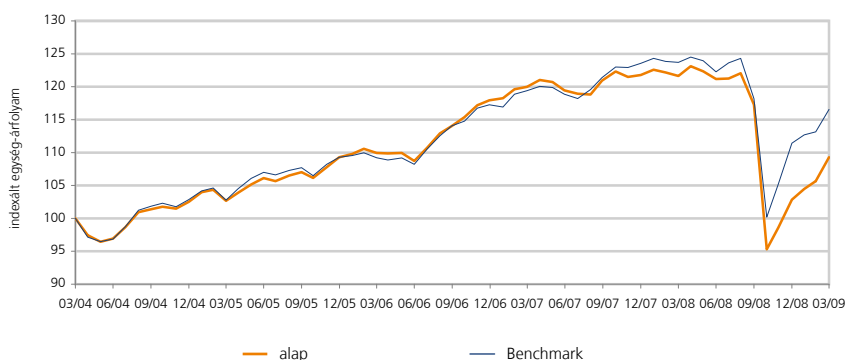


10-year Morningstar Rating™

### Befektetési politika

Az alap célja, hogy olyan portfólió kialakításával érjen el tőkenövekményt, amely vagyonát főleg ázsiai kibocsátók (ideértve Kína, Hong Kong, India, Indonézia, Malajzia, Pakisztán, a Fülöp Szigetek, Szingapúr, Taiwan, Thaiföld és Vietnám) által kibocsátott, amerikai dollárban denominált kötvényekben tartja.

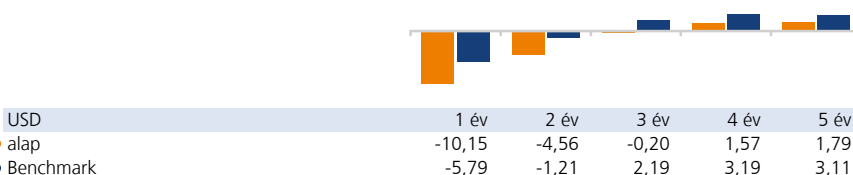
### Árfolyamalakulás



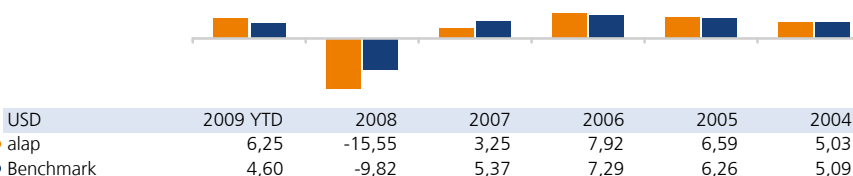
### Visszatekintő hozamok (%)

USD	1 hó	3 hó	6 hó	1 év	2 év	3 év	4 év	5 év
alap	3,44	6,25	-6,82	-10,15	-8,91	-0,60	6,44	9,28
Benchmark	3,00	4,60	-1,39	-5,79	-2,40	6,71	13,40	16,54

### Visszatekintő évesített hozamok (%)



### Naptári éves hozamok (%)



## Az adatok keletkezése 31/03/2009

### Alapadatok

ISIN kód	LU0119220589
Bloomberg kód	INGRASP LX
Reuters kód	LU0119220589.LUF
Telekurs kód	1173099
WKN kód	806413
Sedol kód	-

P osztály hozamtőkésítő	USD	
Nettó eszközérték számítás gyakorisága	napi	
Az alap indulása	18/11/1996	500,00
Nettó eszközérték (NEÉ)	31/03/2009	940,86
12 havi NEÉ maximuma	21/05/2008	1.065,19
12 havi NEÉ minimuma	30/10/2008	815,07

### Költségek

Éves alapkezelői díj	maximum	1,00%
----------------------	---------	-------

### Az alap adatai

Kötvényalap (határozatlan futamidejű)	
Kibocsátás országa	Luxemburg
Összesített nettó eszközérték (millió)	29,62
A lejáratig számított évesített hozam	9,58%
Duration (hátralévő átlagos futamidő)	4,42
Referencia index: ING IM JP Morgan Global Credit Asia Composite Index (RI)	

### Legnagyobb 10 kötvénybefektetés

Korea T-bill 3 Yr 8% 16/06/2009	8,06%
Indonesia Rep 11.625% 09-04/03/2019	4,42%
Philippines Rep 8.375% 09-17/06/2019	3,74%
Petronas Capital 02/2022 7 7/8%	3,21%
Indonesia 05/2035 8 1/2%	2,97%
Petronas Capital 02/2012 7%	2,96%
Hutchinson Whampoa Fin 97/2017 7.45%	2,74%
Export-import Bank Of Korea 5.5% 17/10/2012	2,65%
Korea Dev Bank 8% 09-23/01/2014	2,47%
Hutchinson Whampoa Intl 03/2033 7.45%	2,27%

### Befektetési stílus

ING IM Box



alacsony, közepes vagy magas kamatérzékenység

### Jogi nyilatkozat

Kérjük olvassa el a dokumentum végén található jogi nyilatkozatot.

# ING (L) Renta Fund

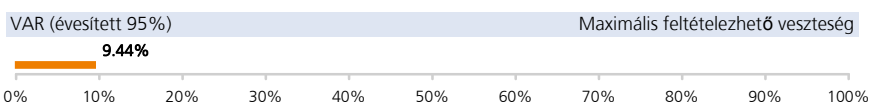
## Asian Debt

### Kimutatók

USD	1 éves	3 éves	5 éves
Volatilitás éves(itett)	21,16	12,27	9,78
Sharpe-mutató éves(itett)	-0,55	-0,14	0,03
Éves(itett) alfa	-3,72	-2,40	-1,43
$\alpha$ (%)	-4,36	-2,39	-1,32
Béta	1,09	1,09	1,07
R2	0,96	0,95	0,95
Információs hányados éves(itett)	-0,89	-0,74	-0,51
Követési hiba éves(itett)	5,07	3,09	2,46

Az évesített Sharpe mutatóhoz kockázatmentes hozamként a 3 hónapos Euribor-t vettük figyelembe.

### Kockázati jellemzők



A VaR (kockázatokkal súlyozott érték) egy olyan statisztikai mérőszám, amely azt mutatja meg, hogy mekkora maximális évesített veszteséget érhetünk el egy adott időszakon belül. További információért kérjük tekintse meg az alap tájékoztatóját!

Eval @ Rating 60 havi hozam alapján

Kockázat	0	1	2	3	4	5	6
USD	●	●	●	○	○	○	○

Az Eval @ Rating az alapba történő befektetésekor vállalt kockázatra utal. A kockázatokat a hozamtőkésítő befektetési jegy osztály euróban mért éves hozamának szórása alapján számolják. A mutatónak 7 különböző kockázati kategóriája, amelyeket a növekvő kockázati koefficiens alapján határoznak meg (0= a legalacsonyabb kockázat, 6= a legnagyobb kockázat).

Piaci kockázat (eszközosztály szerint)



Devizakockázat (USD)



Hitelezési kockázat (S&P minősítés alapján)



Kamatkockázat (duration)



### Osztalék (bruttó)

év	2008	2007	2006	2005	2004
osztalék sorsz	12	11	10	9	8
USD	149,40	169,00	160,00	84,00	83,00

### Az adatok keletkezése 31/03/2009

#### S&P (aggregált) besorolás

AA		0,36%
A	▬	41,06%
BBB	▬	17,54%
BB	▬	26,43%
B	▬	3,99%
CCC		0,52%
D		0,05%
egyéb	▬	10,06%

#### Kamatkitettség

0 és 1 év között	▬	12,43%
1 és 3 év között	▬	22,80%
3 és 5 év között	▬	25,89%
5 és 7 év között	▬	23,05%
7 és 10 év között	▬	12,11%
több mint 10 év	▬	3,72%

#### További befektetési jegy osztályok

X hozamtőkésítő	LU0121210917
I hozamtőkésítő	LU0362059205
P hozamfizető	LU0119220829

# ING (L) Invest

## European Real Estate



Overall Morningstar Rating™  
Morningstar minősítés 31/03/2009



3-year Morningstar Rating™



5-year Morningstar Rating™

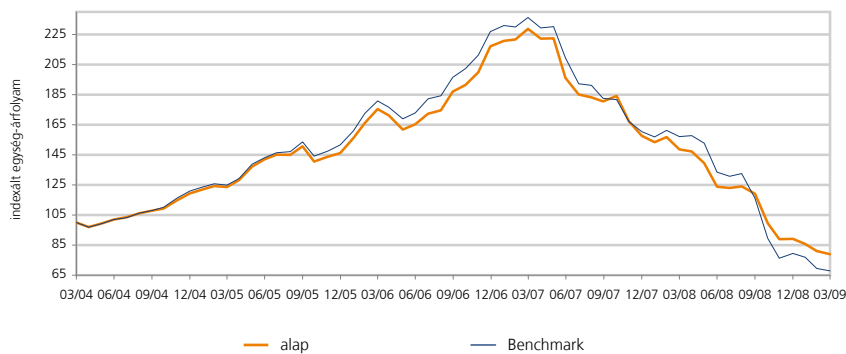


10-year Morningstar Rating™

### Befektetési politika

Az alap elsősorban az Európa országában alapított, tőzsdén jegyzett vagy forgalmazott, az ingatlan szektorban működő, vállalatok részvényeinek és /vagy más átváltható értékpapírjainak diverzifikált portfóliójába fektet.

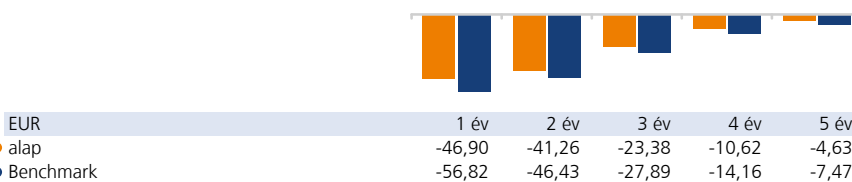
### Árfolyamalakulás



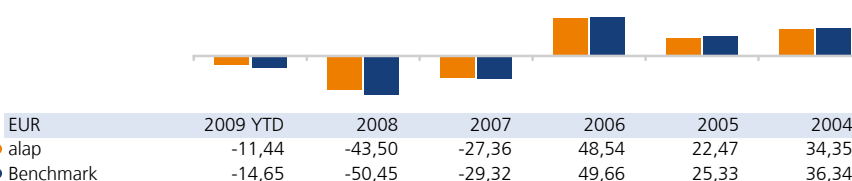
### Visszatekintő hozamok (%)

EUR	1 hó	3 hó	6 hó	1 év	2 év	3 év	4 év	5 év
alap	-2,63	-11,44	-33,76	-46,90	-65,50	-55,02	-36,19	-21,09
Benchmark	-2,38	-14,65	-41,61	-56,82	-71,30	-62,50	-45,72	-32,18

### Visszatekintő évesített hozamok (%)



### Naptári éves hozamok (%)



### Az adatok keletkezése 31/03/2009

#### Alapadatok

ISIN kód	LU0119205192
Bloomberg kód	INGLEIP LX
Reuters kód	LU0119205192.LUF
Telekurs kód	1163281
WKN kód	937486
Sedol kód	-

P osztály hozamotkésítő	EUR	
Nettó eszközérték számítás gyakorisága	napi	
Az alap indulása	22/05/1991	10.000,00
Nettó eszközérték (NEÉ)	31/03/2009	361,15
12 havi NEÉ maximuma	02/04/2008	716,78
12 havi NEÉ minimuma	09/03/2009	308,05

#### Költségek

Éves alapkezelői díj	1,50%
----------------------	-------

#### Az alap adatai

Részvényalap (határozatlan futamidejű)	
Kibocsátás országa	Luxemburg
Összesített nettó eszközérték (millió)	46,92
Referencia index: ING IM 10/40 GPR 250 Europe 20% UK Index (NRI)	

#### Legnagyobb 10 részvénybefektetés

British Land Co Plc	10,17%
Unibail-rodamco	9,77%
Immoeast Ag	7,04%
Mercialys	6,04%
Klepierre	5,08%
Deutsche Euroshop Ag	4,99%
Nieuwe Steen Investments Nv	4,68%
Corio Nv	4,65%
Allreal Holding Ag-reg	4,40%
Psp Swiss Property Ag-reg	4,34%

#### Befektetési stílus

##### Morningstar Box



érték, vegyes vagy növekedés alapú stílus

#### Jogi nyilatkozat

Kérjük olvassa el a dokumentum végén található jogi nyilatkozatot.

# ING (L) Invest

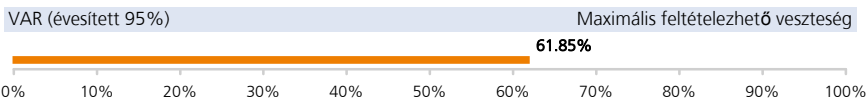
## European Real Estate

### Kimutatások

EUR	1 éves	3 éves	5 éves
Volatilitás éves(itett)	18,28	18,73	17,59
Sharpe-mutató éves(itett)	-2,65	-1,33	-0,35
Éves(itett) alfa	-12,06	-1,53	1,43
$\alpha$ (%)	9,92	4,51	2,85
Béta	0,61	0,78	0,82
R2	0,86	0,86	0,89
Információs hányados éves(itett)	1,65	0,69	0,44
Követési hiba éves(itett)	14,60	9,75	7,66

Az évesített Sharpe mutatóhoz kockázatmentes hozamként a 3 hónapos Euribor-t vettük figyelembe.

### Kockázati jellemzők



A VaR (kockázatokkal súlyozott érték) egy olyan statisztikai mérőszám, amely azt mutatja meg, hogy mekkora maximális évesített veszteséget érhetünk el egy adott időszakon belül. További információkért kérjük tekintse meg az alap tájékoztatóját!

Eval @ Rating 60 havi hozam alapján



Az Eval @ Rating az alapba történő befektetésekor vállalt kockázatra utal. A kockázatokat a hozamotkésítő befektetési jegy osztály euróban mért éves hozamának szórása alapján számolják. A mutatónak 7 különböző kockázati kategóriája, amelyeket a növekvő kockázati koefficiens alapján határoznak meg (0= a legalacsonyabb kockázat, 6= a legnagyobb kockázat).

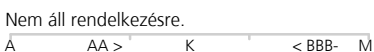
Piaci kockázat (eszközosztály szerint)



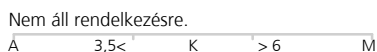
Devizakockázat (EUR)



Hitelezési kockázat (S&P minősítés alapján)



Kamatkockázat (duration)



### Osztalék (bruttó)

év	2008	2007	2006	2005	2004
osztalék sorsz	16	15	14	13	12
EUR	48,00	58,00	65,00	58,00	41,00

### Az adatok keletkezése 31/03/2009

#### Országok szerinti megoszlás

Franciaország	26,23%
Egyesült Királyság	16,26%
Hollandia	15,35%
Luxemburg	11,22%
Svájc	8,74%
Ausztria	7,04%
Németország	6,85%
Svédország	6,74%
Finnország	1,57%

#### Devizák szerinti megoszlás

EUR	67,79%
GBP	15,70%
CHF	8,25%
SEK	8,23%
CZK	0,01%
NOK	0,01%
DKK	0,00%
TRY	0,00%

#### További befektetési jegy osztályok

X hozamotkésítő	LU0121177280
I hozamotkésítő	LU0191250173
P hozamfizető	LU0119205275
S hozamotkésítő	LU0293044839

#### Jogi nyilatkozat

Kérjük olvassa el a dokumentum végén található jogi nyilatkozatot.

# ING (L) Invest

## European Food & Beverages



Overall Morningstar Rating™

Morningstar minősítés 31/03/2009



3-year Morningstar Rating™



5-year Morningstar Rating™

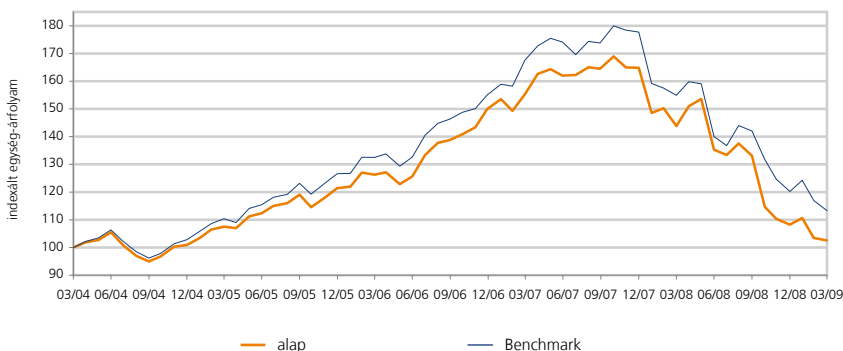


10-year Morningstar Rating™

### Befektetési politika

Az alap elsősorban Európa országaiban alapított, tőzsdén jegyzett vagy forgalmazott, az alapvető fogyasztási cikk szektorban működő, vállalatok részvényeinek és/vagy más átváltható értékpapírjainak diverzifikált portfoliójába fektet. Konkrétabban a következő iparágak részvényei érintettek: élelmiszer-, ital- és dohányárúk gyártói, illetve forgalmazói; nem tartós fogyasztási cikkek, illetve higiéniai termékek gyártói; élelmiszer- és gyógyszeripari termékek forgalmazói.

### Árfolyamalakulás



### Visszatekintő hozamok (%)

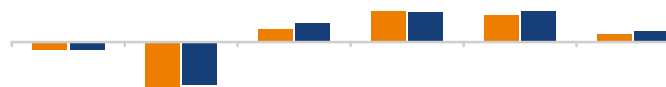
EUR	1 hó	3 hó	6 hó	1 év	2 év	3 év	4 év	5 év
alap	-0,87	-5,27	-22,95	-28,70	-33,97	-18,79	-4,61	2,55
Benchmark	-3,19	-5,76	-20,27	-26,91	-32,43	-14,54	2,57	13,25

### Visszatekintő évesített hozamok (%)



EUR	1 év	2 év	3 év	4 év	5 év
● alap	-28,70	-18,74	-6,70	-1,17	0,50
● Benchmark	-26,91	-17,80	-5,10	0,64	2,52

### Naptári éves hozamok (%)



EUR	2009 YTD	2008	2007	2006	2005	2004
● alap	-5,27	-34,32	9,89	23,52	20,33	5,59
● Benchmark	-5,76	-32,37	14,57	22,48	23,18	7,93

### Az adatok keletkezése 31/03/2009

#### Alapadatok

ISIN kód	LU0119204468
Bloomberg kód	INGLEFP LX
Reuters kód	LU0119204468.LUF
Telekurs kód	1163963
WKN kód	666317
Sedol kód	-

P osztály hozamotökésítő	EUR	
Nettó eszközérték számítás gyakorisága	napi	
Az alap indulása	23/03/1998	10.000,00
Nettó eszközérték (NEÉ)	31/03/2009	217,91
12 havi NEÉ maximuma	19/05/2008	330,24
12 havi NEÉ minimuma	09/03/2009	202,65

#### Költségek

Éves alapkezelői díj	1,50%
----------------------	-------

#### Az alap adatai

Részvényalap (határozatlan futamidejű)	
Kibocsátás országa	Luxemburg
Összesített nettó eszközérték (millió)	59,83
Referencia index: ING IM MSCI 10/40 Europe Consumer Staples Index (NRI)	

#### Legnagyobb 10 részvénybefektetés

Nestle Sa-reg	9,80%
British American Tobacco Plc	8,15%
Groupe Danone	7,05%
Pernod-ricard Sa	6,31%
Imperial Tobacco Group Plc	6,22%
Carrefour Sa	4,91%
Unilever Nv-cva	4,72%
Beiersdorf Ag	4,52%
Jeronimo Martins	4,46%
Tesco Plc	4,45%

#### Befektetési stílus

##### Morningstar Box



érték, vegyes vagy növekedés alapú stílus

#### Jogi nyilatkozat

Kérjük olvassa el a dokumentum végén található jogi nyilatkozatot.

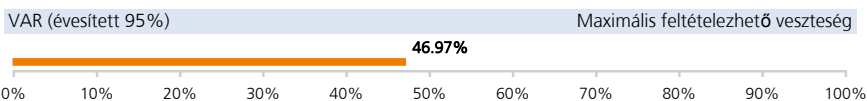


### Kimutatások

EUR	1 éves	3 éves	5 éves
Volatilitás éves(itett)	19,94	15,71	13,45
Sharpe-mutató éves(itett)	-1,51	-0,52	-0,07
Éves(itett) alfa	-0,45	-1,47	-1,83
$\alpha$ (%)	-1,80	-1,60	-2,02
Béta	1,05	1,00	0,99
R2	0,80	0,85	0,87
Információs hányados éves(itett)	-0,22	-0,23	-0,37
Követési hiba éves(itett)	9,30	6,37	4,99

Az évesített Sharpe mutatóhoz kockázatmentes hozamként a 3 hónapos Euribor-t vettük figyelembe.

### Kockázati jellemzők



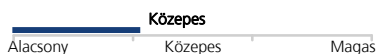
A VaR (kockázatokkal súlyozott érték) egy olyan statisztikai mérőszám, amely azt mutatja meg, hogy mekkora maximális évesített veszteséget érhetünk el egy adott időszakon belül. További információért kérjük tekintse meg az alap tájékoztatóját!

Eval @ Rating 60 havi hozam alapján

Kockázat	0	1	2	3	4	5	6
EUR	●	●	●	●	○	○	○

Az Eval @ Rating az alapba történő befektetésekor vállalt kockázatra utal. A kockázatokat a hozamotkésítő befektetési jegy osztály euróban mért éves hozamának szórása alapján számolják. A mutatónak 7 különböző kockázati kategóriája, amelyeket a növekvő kockázati koefficiens alapján határoznak meg (0= a legalacsonyabb kockázat, 6= a legnagyobb kockázat).

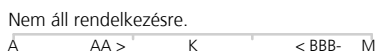
Piaci kockázat (eszközosztály szerint)



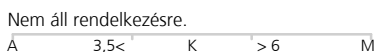
Devizakockázat (EUR)



Hitelezési kockázat (S&P minősítés alapján)



Kamatkockázat (duration)



### Osztalék (bruttó)

év	2008	2007	2006	2005	2004
osztalék sorsz	11	10	9	8	7
EUR	22,00	22,00	22,00	18,00	14,00

### Az adatok keletkezése 31/03/2009

#### Országok szerinti megoszlás

Egyesült Királyság	27,38%
Franciaország	19,09%
Svájc	9,80%
Németország	8,88%
Hollandia	8,29%
Törökország	6,57%
Portugália	4,46%
Belgium	4,16%
Görögország	3,49%
egyéb	7,89%

#### Devizák szerinti megoszlás

GBP	45,73%
EUR	31,58%
CHF	10,23%
TRY	6,57%
USD	4,13%
SEK	1,76%
NOK	0,00%
DKK	0,00%

#### További befektetési jegy osztályok

X hozamotkésítő	LU0121181712
I hozamotkésítő	LU0357247534
P hozamfizető	LU0119204898

#### Jogi nyilatkozat

Kérjük olvassa el a dokumentum végén található jogi nyilatkozatot.

# ING (L) Invest

## European Health Care



Overall Morningstar Rating™  
Morningstar minősítés 31/03/2009



3-year Morningstar Rating™



5-year Morningstar Rating™

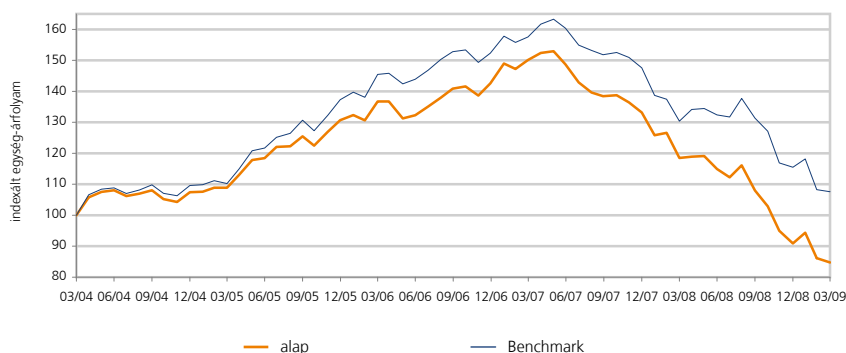


10-year Morningstar Rating™

### Befektetési politika

Az alap elsősorban Európa országában alapított, tőzsdén jegyzett vagy forgalmazott, az egészségügyi szektorban működő, vállalatok részvényeinek és/vagy más átváltható értékpapírjainak diverzifikált portfóliójába fektet. Konkrétan a következő iparágak részvényei érintettek: egészségügyi segédeszközök és szolgáltatások (beleértve az orvosi segédeszközök gyártóit, forgalmazóit, alapvető orvosi szolgáltatások nyújtóit, illetve az egészségügyi infrastruktúra tulajdonosait és működtetőit); gyógyszeripari és biotechnológiai termékek kutatói, fejlesztői, gyártói és forgalmazói.

### Árfolyamalakulás



### Visszatekintő hozamok (%)

EUR	1 hó	3 hó	6 hó	1 év	2 év	3 év	4 év	5 év
alap	-1,62	-6,76	-21,50	-28,46	-43,53	-38,01	-22,15	-15,23
Benchmark	-0,65	-6,84	-18,09	-17,48	-31,73	-26,04	-2,40	7,59

### Visszatekintő évesített hozamok (%)



EUR	1 év	2 év	3 év	4 év	5 év
● alap	-28,46	-24,85	-14,74	-6,07	-3,25
● Benchmark	-17,48	-17,37	-9,56	-0,61	1,47

### Naptári éves hozamok (%)



EUR	2009 YTD	2008	2007	2006	2005	2004
● alap	-6,76	-31,72	-6,62	9,10	21,67	16,14
● Benchmark	-6,84	-21,75	-3,12	10,94	25,27	18,39

### Az adatok keletkezése 31/03/2009

#### Alapadatok

ISIN kód	LU0121219975
Bloomberg kód	INGLEHP LX
Reuters kód	LU0121219975.LUF
Telekurs kód	1163918
WKN kód	634899
Sedol kód	-

P osztály hozamtkésítő	EUR	
Nettó eszközérték számítás gyakorisága	napi	
Az alap indulása	23/03/1998	10.000,00
Nettó eszközérték (NEÉ)	31/03/2009	200,36
12 havi NEÉ maximuma	07/04/2008	288,93
12 havi NEÉ minimuma	09/03/2009	190,68

#### Költségek

Éves alapkezelői díj	1,50%
----------------------	-------

#### Az alap adatai

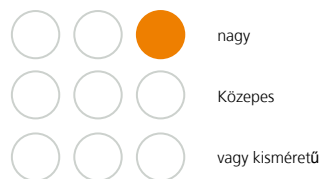
Részvényalap (határozatlan futamidejű)	
Kibocsátás országa	Luxemburg
Összesített nettó eszközérték (millió)	118,15
Referencia index: ING IM MSCI 10/40 Europe Health Care Index (NRI)	

#### Legnagyobb 10 részvénybefektetés

Sanofi-aventis .....	9,58%
Novartis Ag-reg .....	9,42%
Glaxosmithkline Plc .....	8,89%
Roche Holding Ag-genusschein .....	7,88%
Novo Nordisk A/S-b .....	4,58%
Shire Plc .....	4,34%
Merck Kgaa .....	4,24%
Bayer Ag .....	4,16%
Fresenius Medical Care Ag & .....	3,96%
Synthes Inc .....	3,84%

#### Befektetési stílus

##### Morningstar Box



érték, vegyes vagy növekedés alapú stílus

#### Jogi nyilatkozat

Kérjük olvassa el a dokumentum végén található jogi nyilatkozatot.

# ING (L) Invest

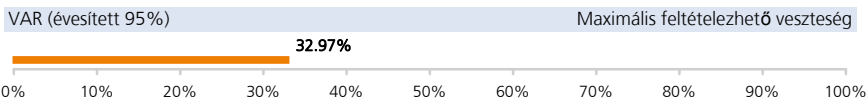
## European Health Care

### Kimutatások

EUR	1 éves	3 éves	5 éves
Volatilitás éves(itett)	14,23	11,62	11,13
Sharpe-mutató éves(itett)	-2,11	-1,40	-0,43
Éves(itett) alfa	-13,65	-5,18	-4,62
$\alpha$ (%)	-10,98	-5,17	-4,72
Béta	0,96	1,04	1,01
R2	0,89	0,89	0,92
Információs hányados éves(itett)	-2,82	-1,47	-1,48
Követési hiba éves(itett)	4,68	3,84	3,11

Az évesített Sharpe mutatóhoz kockázatmentes hozamként a 3 hónapos Euribor-t vettük figyelembe.

### Kockázati jellemzők



A VaR (kockázatokkal súlyozott érték) egy olyan statisztikai mérőszám, amely azt mutatja meg, hogy mekkora maximális évesített veszteséget érhetünk el egy adott időszakon belül. További információért kérjük tekintse meg az alap tájékoztatóját!

Eval @ Rating 60 havi hozam alapján

Kockázat	0	1	2	3	4	5	6
EUR	●	●	●	●	○	○	○

Az Eval @ Rating az alapba történő befektetésekor vállalt kockázatra utal. A kockázatokat a hozamotkésítő befektetési jegy osztály euróban mért éves hozamának szórása alapján számolják. A mutatónak 7 különböző kockázati kategóriája, amelyeket a növekvő kockázati koefficiens alapján határoznak meg (0= a legalacsonyabb kockázat, 6= a legnagyobb kockázat).

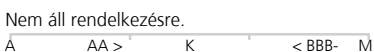
Piaci kockázat (eszközosztály szerint)



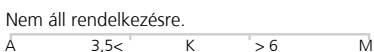
Devizakockázat (EUR)



Hitelezési kockázat (S&P minősítés alapján)



Kamatkockázat (duration)



### Osztalék (bruttó)

év	2008	2007	2006	2005	2004
osztalék sorsz	11	10	9	8	7
EUR	15,00	15,00	15,00	13,00	13,00

### Az adatok keletkezése 31/03/2009

#### Országok szerinti megoszlás

Svájc	29,11%
Egyesült Királyság	23,97%
Németország	13,86%
Franciaország	10,50%
Dánia	8,95%
Belgium	3,87%
Írország	2,54%
Spanyolország	1,97%
Svédország	1,64%
egyéb	3,58%

#### Devizák szerinti megoszlás

EUR	33,25%
CHF	29,13%
GBP	24,73%
DKK	8,54%
USD	1,59%
SEK	1,58%
TRY	1,18%

#### További befektetési jegy osztályok

X hozamotkésítő	LU0121220551
I hozamotkésítő	LU0341735081
P hozamfizető	LU0121220049

#### Jogi nyilatkozat

Kérjük olvassa el a dokumentum végén található jogi nyilatkozatot.

# ING (L) Invest

## Europe High Dividend



Overall Morningstar Rating™  
Morningstar minősítés 31/03/2009



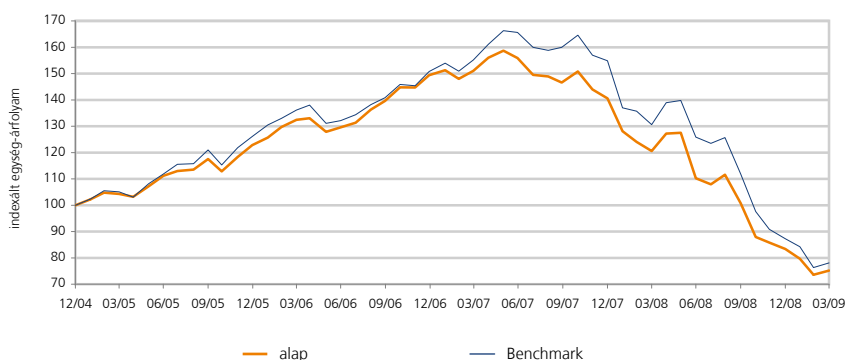
3-year Morningstar Rating™



### Befektetési politika

Az alap elsősorban Európa országában alapított, tőzsdén jegyzett vagy forgalmazott vállalatok attraktív osztalékfizetést ígérő részvényeinek és/vagy más átváltható értékpapírjainak diverzifikált portfóliójába fektet.

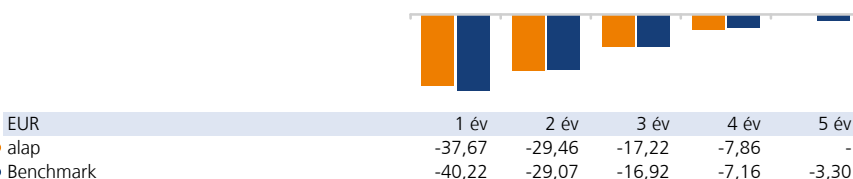
### Árfolyamalakulás



### Visszatekintő hozamok (%)

EUR	1 hó	3 hó	6 hó	1 év	2 év	3 év	4 év	5 év
alap	2,14	-9,86	-25,41	-37,67	-50,24	-43,27	-27,93	-
Benchmark	2,29	-10,55	-30,21	-40,22	-49,69	-42,65	-25,69	-15,43

### Visszatekintő évesített hozamok (%)



### Naptári éves hozamok (%)

EUR	2009 YTD	2008	2007	2006	2005	2004
alap	-9,86	-40,69	-5,89	21,63	22,80	-
Benchmark	-10,55	-43,64	2,69	19,61	26,08	12,18

### Az adatok keletkezése 31/03/2009

#### Alapadatok

ISIN kód	LU0205350837
Bloomberg kód	INGEHPC LX
Reuters kód	LU0205350837.LUF
Telekurs kód	1993974
WKN kód	A0EQ3V
Sedol kód	-

P osztály hozamotkésítő	EUR	
Nettó eszközérték számítás gyakorisága	napi	
Az alap indulása	01/12/2004	250,00
Nettó eszközérték (NEÉ)	31/03/2009	188,27
12 havi NEÉ maximuma	19/05/2008	327,75
12 havi NEÉ minimuma	09/03/2009	169,20

#### Költségek

Éves alapkezelői díj	1,50%
----------------------	-------

#### Az alap adatai

Részvényalap (határozatlan futamidejű)	
Kibocsátás országa	Luxemburg
Összesített nettó eszközérték (millió)	268,35
Referencia index: MSCI Europe Index (NRI)	

#### Legnagyobb 10 részvénybefektetés

Vodafone Group Plc	3,11%
Novartis Ag-reg	2,91%
Glaxosmithkline Plc	2,90%
Sanofi-aventis	2,88%
Unilever Plc	2,65%
Bp Plc	2,48%
Total Sa	2,37%
Royal Dutch Shell Plc-b Shs	2,29%
Nokia Oyj	2,03%
Carrefour Sa	1,97%

#### Befektetési stílus

Morningstar Box



érték, vegyes vagy növekedés alapú stílus

#### Jogi nyilatkozat

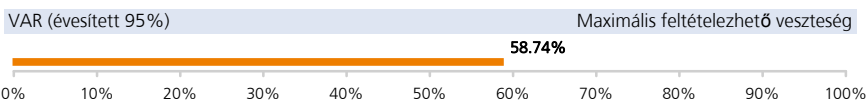
Kérjük olvassa el a dokumentum végén található jogi nyilatkozatot.

### Kimutatók

EUR	1 éves	3 éves	5 éves
Volatilitás éves(itett)	21,40	16,00	-
Sharpe-mutató éves(itett)	-1,83	-1,17	-
Éves(itett) alfa	2,56	-2,08	-
$\alpha$ (%)	2,55	-0,30	-
Béta	0,97	0,91	-
R2	0,90	0,91	-
Információs hányados éves(itett)	0,62	-0,04	-
Követési hiba éves(itett)	7,25	5,29	-

Az évesített Sharpe mutatóhoz kockázatmentes hozamként a 3 hónapos Euribor-t vettük figyelembe.

### Kockázati jellemzők



A VaR (kockázatokkal súlyozott érték) egy olyan statisztikai mérőszám, amely azt mutatja meg, hogy mekkora maximális évesített veszteséget érhetünk el egy adott időszakon belül. További információért kérjük tekintse meg az alap tájékoztatóját!

Eval @ Rating 51 havi hozam alapján



Az Eval @ Rating az alapba történő befektetésekor vállalt kockázatra utal. A kockázatokat a hozamtőkésítő befektetési jegy osztály euróban mért éves hozamának szórása alapján számolják. A mutatónak 7 különböző kockázati kategóriája, amelyeket a növekvő kockázati koefficiens alapján határoznak meg (0= a legalacsonyabb kockázat, 6= a legnagyobb kockázat).

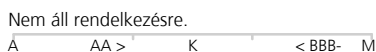
Piaci kockázat (eszközosztály szerint)



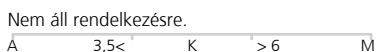
Devizakockázat (EUR)



Hitelezési kockázat (S&P minősítés alapján)



Kamatkockázat (duration)



### Osztalék (bruttó)

év	2008	2007	2006	2005	2004
osztalék sorsz	4	3	2	1	-
EUR	11,00	11,00	10,00	6,00	-

### Az adatok keletkezése 31/03/2009

#### Országok szerinti megoszlás

Egyesült Királyság	30,16%
Franciaország	15,99%
Németország	15,44%
Svájc	9,06%
Spanyolország	7,90%
Luxemburg	5,97%
Hollandia	4,51%
Olaszország	4,31%
Svédország	2,55%
egyéb	4,09%

#### Iparágak szerinti megoszlás

pénzügy	16,04%
alapvető fogyasztási javak	13,42%
egészségügy	12,67%
energia	12,23%
diszkrécionális fogyasztási javak	12,01%
telekommunikáció	9,19%
ipar	8,68%
közművek	6,00%
alapanyagok	5,91%
informatiótechnológia	3,84%

#### További befektetési jegy osztályok

X hozamtőkésítő	LU0205352882
I hozamtőkésítő	LU0205353187
P hozamfizető	LU0205351728
S hozamtőkésítő	LU0293043864

#### Jogi nyilatkozat

Kérjük olvassa el a dokumentum végén található jogi nyilatkozatot.

# ING (L) Invest

## EMU Equity



Overall Morningstar Rating™  
Morningstar minősítés 31/03/2009



3-year Morningstar Rating™



5-year Morningstar Rating™

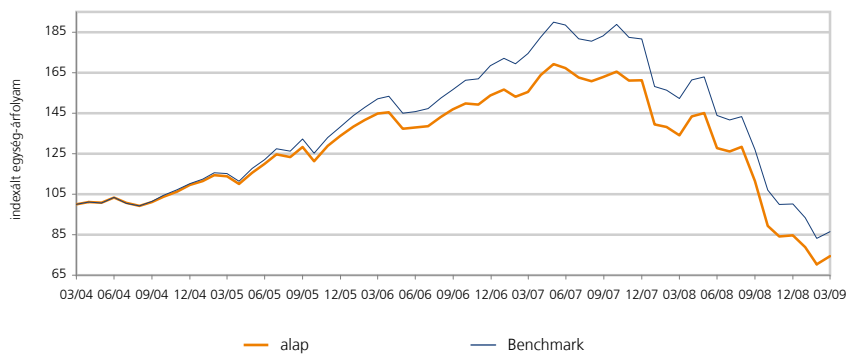


10-year Morningstar Rating™

### Befektetési politika

Az alap elsősorban az euró zóna (EMU) országaiiban alapított, tőzsdén jegyzett vagy forgalmazott vállalatok részvényeinek és/vagy más átváltható értékpapírjainak diverzifikált portfoliójába fektet.

### Árfolyamalakulás



### Visszatekintő hozamok (%)

EUR	1 hó	3 hó	6 hó	1 év	2 év	3 év	4 év	5 év
alap	5,75	-12,12	-33,25	-44,54	-52,17	-48,64	-34,66	-25,62
Benchmark	3,98	-13,64	-31,92	-43,17	-50,41	-43,12	-24,91	-13,50

### Visszatekintő évesített hozamok (%)



EUR	1 év	2 év	3 év	4 év	5 év
● alap	-44,54	-30,84	-19,91	-10,09	-5,75
● Benchmark	-43,17	-29,58	-17,15	-6,91	-2,86

### Naptári éves hozamok (%)



EUR	2009 YTD	2008	2007	2006	2005	2004
● alap	-12,12	-47,50	4,88	14,90	22,08	10,81
● Benchmark	-13,64	-44,85	7,82	21,92	25,38	12,67

### Az adatok keletkezése 31/03/2009

#### Alapadatok

ISIN kód	LU0095527585
Bloomberg kód	INGEMQA LX
Reuters kód	LU0095527585.LUF
Telekurs kód	470424
WKN kód	989810
Sedol kód	-

P osztály hozamotkésítő	EUR	
Nettó eszközérték számítás gyakorisága	napi	
Az alap indulása	29/01/1999	100,00
Nettó eszközérték (NEÉ)	31/03/2009	65,88
12 havi NEÉ maximuma	19/05/2008	131,18
12 havi NEÉ minimuma	09/03/2009	57,96

#### Költségek

Éves alapkezelői díj	1,30%
----------------------	-------

#### Az alap adatai

Részvényalap (határozatlan futamidejű)	
Kibocsátás országa	Luxemburg
Összesített nettó eszközérték (millió)	122,70
Referencia index: ING IM MSCI EMU Index (NRI)	

#### Legnagyobb 10 részvénybefektetés

Telefonica Sa .....	5,81%
Total Sa .....	4,66%
E.on Ag .....	4,61%
Siemens Ag-reg .....	4,02%
Allianz Se-reg .....	3,84%
Koninklijke Kpn Nv .....	3,29%
Bayer Ag .....	3,12%
Banco Santander Sa .....	3,12%
Deutsche Boerse Ag .....	2,74%
Nokia Oyj .....	2,72%

#### Befektetési stílus

##### Morningstar Box



érték, vegyes vagy növekedés alapú stílus

#### Jogi nyilatkozat

Kérjük olvassa el a dokumentum végén található jogi nyilatkozatot.

# ING (L) Invest

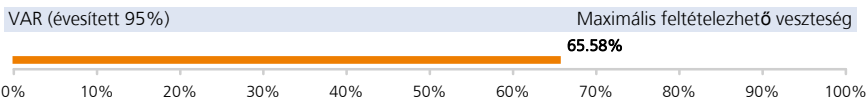
## EMU Equity

### Kimutatások

EUR	1 éves	3 éves	5 éves
Volatilitás éves(itett)	28,68	20,47	17,77
Sharpe-mutató éves(itett)	-1,61	-1,05	-0,41
Éves(itett) alfa	7,44	-1,91	-2,72
$\alpha$ (%)	-1,37	-2,77	-2,89
Béta	1,16	1,06	1,04
R2	0,99	0,98	0,98
Információs hányados éves(itett)	-0,38	-0,88	-0,99
Követési hiba éves(itett)	5,90	3,74	2,95

Az évesített Sharpe mutatóhoz kockázatmentes hozamként a 3 hónapos Euribor-t vettük figyelembe.

### Kockázati jellemzők



A VaR (kockázatokkal súlyozott érték) egy olyan statisztikai mérőszám, amely azt mutatja meg, hogy mekkora maximális évesített veszteséget érhetünk el egy adott időszakon belül. További információért kérjük tekintse meg az alap tájékoztatóját!

Eval @ Rating 60 havi hozam alapján

Kockázat	0	1	2	3	4	5	6
EUR	●	●	●	●	●	○	○

Az Eval @ Rating az alapba történő befektetésekor vállalt kockázatra utal. A kockázatokat a hozamotkésítő befektetési jegy osztály euróban mért éves hozamának szórása alapján számolják. A mutatónak 7 különböző kockázati kategóriája, amelyeket a növekvő kockázati koefficiens alapján határoznak meg (0= a legalacsonyabb kockázat, 6= a legnagyobb kockázat).

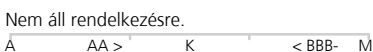
Piaci kockázat (eszközosztály szerint)



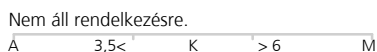
Devizakockázat (EUR)



Hitelezési kockázat (S&P minősítés alapján)



Kamatkockázat (duration)



### Osztalék (bruttó)

év	2008	2007	2006	2005	2004
osztalék sorsz	9	8	7	6	5
EUR	2,00	2,00	1,90	1,70	1,60

### Az adatok keletkezése 31/03/2009

#### Országok szerinti megoszlás

Németország	28,79%
Franciaország	25,85%
Spanyolország	14,22%
Hollandia	13,37%
Finnország	4,86%
Olaszország	3,15%
Belgium	2,45%
Portugália	2,17%
Görögország	1,67%
egyéb	3,49%

#### Iparágak szerinti megoszlás

pénzügy	21,14%
közművek	11,32%
energia	11,14%
ipar	10,55%
diszkrécionális fogyasztási javak	9,98%
telekommunikáció	9,22%
alapanyagok	7,41%
informatiótechnológia	6,85%
alapvető fogyasztási javak	6,58%
egészségügy	5,82%

#### További befektetési jegy osztályok

X hozamotkésítő	LU0113307978
I hozamotkésítő	LU0095084066
P hozamfizető	LU0095527312
S hozamotkésítő	LU0293043518

#### Jogi nyilatkozat

Kérjük olvassa el a dokumentum végén található jogi nyilatkozatot.

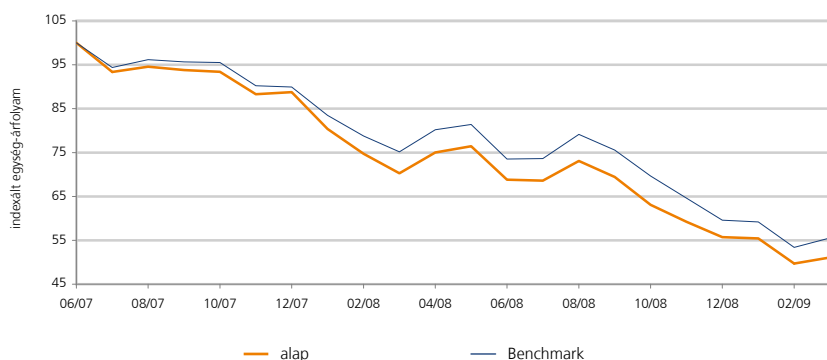
# ING (L) Invest

## US (Enhanced Core Concentrated)

### Befektetési politika

Az alap elsősorban az Amerikai Egyesült Államokban alapított, illetve e tőzsdéken jegyzett vagy forgalmazott vállalatok részvényeinek és/vagy más átváltható értékpapírjainak diverzifikált portfóliójába fektet.

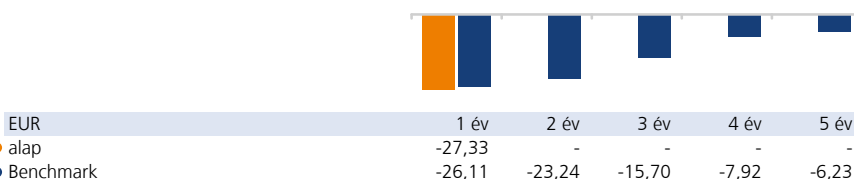
### Árfolyamalakulás



### Visszatekintő hozamok (%)

EUR	1 hó	3 hó	6 hó	1 év	2 év	3 év	4 év	5 év
alap	2,74	-8,35	-26,45	-27,33	-	-	-	-
Benchmark	4,04	-6,84	-26,52	-26,11	-41,08	-40,10	-28,13	-27,49

### Visszatekintő évesített hozamok (%)



### Naptári éves hozamok (%)

EUR	2009 YTD	2008	2007	2006	2005	2004
alap	-8,35	-37,22	-	-	-	-
Benchmark	-6,84	-33,73	-4,85	3,58	20,89	2,90

### Az adatok keletkezése 31/03/2009

#### Alapadatok

ISIN kód	LU0273690221
Bloomberg kód	INGENHH LX
Reuters kód	LU0273690221.LUF
Telekurs kód	2579773
WKN kód	AOM9TG
Sedol kód	-

P osztály hozamotkésítő	EUR	
Nettó eszközérték számítás gyakorisága	napi	
Az alap indulása	-	
Nettó eszközérték (NEÉ)	31/03/2009	139,32
12 havi NEÉ maximuma	19/05/2008	212,25
12 havi NEÉ minimuma	09/03/2009	125,03

#### Költségek

Éves alapkezelői díj	1,30%
----------------------	-------

#### Az alap adatai

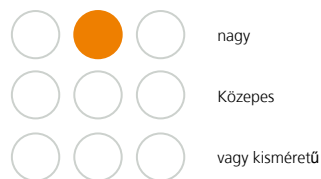
Részvényalap (határozatlan futamidejű)	
Kibocsátás országa	Luxemburg
Összesített nettó eszközérték (millió)	71,86
Referencia index: ING IM S&P 500 Index (RI)	

#### Legnagyobb 10 részvénybefektetés

Exxon Mobil Corp	5,84%
Intl Business Machines Corp	3,02%
Chevron Corp	2,68%
Procter & Gamble Co/the	2,65%
Wal-mart Stores Inc	2,62%
Hewlett-packard Co	2,20%
Microsoft Corp	2,02%
Cisco Systems Inc	1,83%
At&t Inc	1,63%
Pfizer Inc	1,56%

#### Befektetési stílus

##### Morningstar Box



érték, vegyes vagy növekedés alapú stílus

#### Jogi nyilatkozat

Kérjük olvassa el a dokumentum végén található jogi nyilatkozatot.



# ING (L) Invest

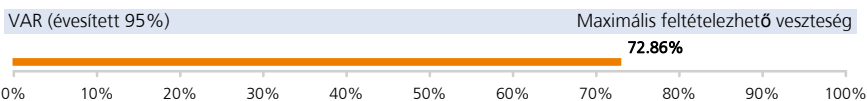
## US (Enhanced Core Concentrated)

### Kimutatások

EUR	1 éves	3 éves	5 éves
Volatilitás éves(itett)	21,28	-	-
Sharpe-mutató éves(itett)	-1,36	-	-
Éves(itett) alfa	-2,84	-	-
$\alpha$ (%)	-1,22	-	-
Béta	0,96	-	-
R2	0,98	-	-
Információs hányados éves(itett)	-0,47	-	-
Követési hiba éves(itett)	3,42	-	-

Az évesített Sharpe mutatóhoz kockázatmentes hozamként a 3 hónapos Euribor-t vettük figyelembe.

### Kockázati jellemzők



A VaR (kockázatokkal súlyozott érték) egy olyan statisztikai mérőszám, amely azt mutatja meg, hogy mekkora maximális évesített veszteséget érhetünk el egy adott időszakon belül. További információért kérjük tekintse meg az alap tájékoztatóját!

Eval @ Rating 60 havi hozam alapján



Az Eval @ Rating az alapba történő befektetésekor vállalt kockázatra utal. A kockázatokat a hozamteljesítő befektetési jegy osztály euróban mért éves hozamának szórása alapján számolják. A mutatónak 7 különböző kockázati kategóriája, amelyeket a növekvő kockázati koefficiens alapján határoznak meg (0= a legalacsonyabb kockázat, 6= a legnagyobb kockázat).

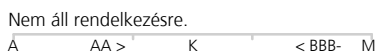
Piaci kockázat (eszközosztály szerint)



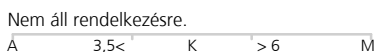
Devizakockázat (EUR)



Hitelezési kockázat (S&P minősítés alapján)



Kamatkockázat (duration)



### Osztalék (bruttó)

év	2008	2007	2006	2005	2004
osztalék sorsz	-	-	-	-	-
EUR	-	-	-	-	-

### Az adatok keletkezése 31/03/2009

#### Iparágak szerinti megoszlás

információtechnológia	18,78%
egészségügy	14,78%
energia	13,08%
ipar	11,65%
alapvető fogyasztási javak	11,56%
pénzügy	11,18%
diszkrécionális fogyasztási javak	9,56%
telekommunikáció	3,59%
közművek	3,31%
alanyagok	2,51%

#### További befektetési jegy osztályok

I hozamteljesítő	LU0293042627
------------------	--------------

#### Jogi nyilatkozat

Kérjük olvassa el a dokumentum végén található jogi nyilatkozatot.

# ING (L) Invest Global Growth



Overall Morningstar Rating™



3-year Morningstar Rating™



5-year Morningstar Rating™

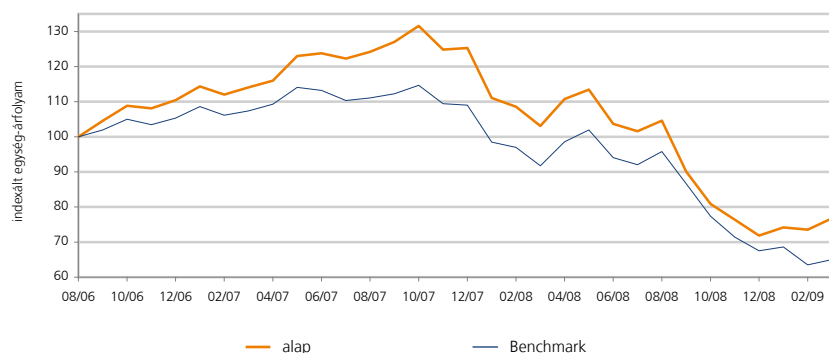


STANDARD & POOR'S A

## Befektetési politika

A befektetési alap elsődlegesen olyan, a világ bármely iparosított országában működő, vagy ezen országok tőzsdéin jegyzett vagy forgalmazott vállalatok részvényeinek és/vagy más átváltható értékpapírjainak diverzifikált portfóliójába fektet, amelyek a globális átlagnál magasabb jövedelemnövekedést érhetnek el.

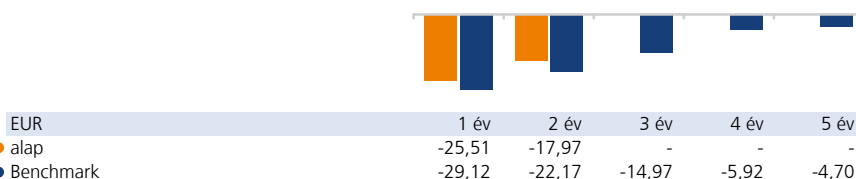
## Árfolyamalakulás



## Visszatekintő hozamok (%)

EUR	1 hó	3 hó	6 hó	1 év	2 év	3 év	4 év	5 év
alap	4,38	6,88	-14,79	-25,51	-32,71	-	-	-
Benchmark	2,41	-3,67	-24,94	-29,12	-39,42	-38,52	-21,66	-21,38

## Visszatekintő évesített hozamok (%)



## Naptári éves hozamok (%)

EUR	2009 YTD	2008	2007	2006	2005	2004
alap	6,88	-42,67	13,47	-	-	-
Benchmark	-3,67	-38,08	3,51	3,00	26,07	2,91

## Az adatok keletkezése 31/03/2009

### Alapadatok

ISIN kód	LU0250158358
Bloomberg kód	INGGOPC LX
Reuters kód	LU0250158358.LUF
Telekurs kód	2412104
WKN kód	A0LG8Q
Sedol kód	-

P osztály hozamotkésítő	EUR	
Nettó eszközérték számítás gyakorisága	napi	
Az alap indulása	30/08/2006	222,92
Nettó eszközérték (NEÉ)	31/03/2009	171,40
12 havi NEÉ maximuma	19/05/2008	257,10
12 havi NEÉ minimuma	20/11/2008	148,32

### Költségek

Éves alapkezelői díj	1,50%
----------------------	-------

### Az alap adatai

Részvényalap (határozatlan futamidejű)	
Kibocsátás országa	Luxemburg
Összesített nettó eszközérték (millió)	140,21
Referencia index: MSCI World Growth Index Index (NRI)	

### Legnagyobb 10 részvénybefektetés

Google Inc-cl A	2,63%
Cisco Systems Inc	2,63%
Rio Tinto Plc	2,58%
Roche Holding Ag-genusschein	2,57%
Petroleo Brasileiro S.a.-adr	2,55%
Amgen Inc	2,52%
Microsoft Corp	2,38%
Intl Business Machines Corp	2,13%
Transocean Ltd	2,09%
Groupe Danone	1,99%

### Befektetési stílus

#### Morningstar Box



érték, vegyes vagy növekedés alapú stílus

### Jogi nyilatkozat

Kérjük olvassa el a dokumentum végén található jogi nyilatkozatot.

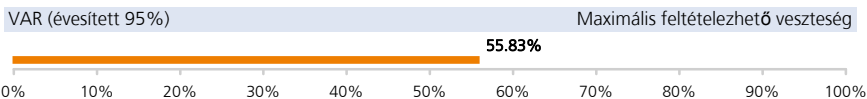
# ING (L) Invest Global Growth

## Kimutatások

EUR	1 éves	3 éves	5 éves
Volatilitás éves(itett)	22,94	-	-
Sharpe-mutató éves(itett)	-1,18	-	-
Éves(itett) alfa	4,70	-	-
$\alpha$ (%)	3,61	-	-
Béta	0,98	-	-
R2	0,85	-	-
Információs hányados éves(itett)	0,57	-	-
Követési hiba éves(itett)	9,72	-	-

Az évesített Sharpe mutatóhoz kockázatmentes hozamként a 3 hónapos Euribor-t vettük figyelembe.

## Kockázati jellemzők



A VaR (kockázatokkal súlyozott érték) egy olyan statisztikai mérőszám, amely azt mutatja meg, hogy mekkora maximális évesített veszteséget érhetünk el egy adott időszakon belül. További információért kérjük tekintse meg az alap tájékoztatóját!

Eval @ Rating 31 havi hozam alapján



Az Eval @ Rating az alapba történő befektetésekor vállalt kockázatra utal. A kockázatokat a hozamotkésítő befektetési jegy osztály euróban mért éves hozamának szórása alapján számolják. A mutatónak 7 különböző kockázati kategóriája, amelyeket a növekvő kockázati koefficiens alapján határoznak meg (0= a legalacsonyabb kockázat, 6= a legnagyobb kockázat).

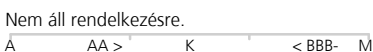
Piaci kockázat (eszközosztály szerint)



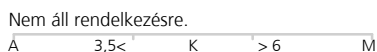
Devizakockázat (EUR)



Hitelezési kockázat (S&P minősítés alapján)



Kamatkockázat (duration)



## Osztalék (bruttó)

év	2008	2007	2006	2005	2004
osztalék sorsz	-	-	-	-	-
EUR	-	-	-	-	-

## Az adatok keletkezése 31/03/2009

### Országok szerinti megoszlás

Amerikai Egyesült Államok	53,77%
Kína	13,76%
Svájc	9,46%
Egyesült Királyság	7,48%
Brazília	3,58%
Franciaország	2,88%
Japán	2,62%
Luxemburg	2,00%
Németország	1,52%
egyéb	2,92%

### Iparágak szerinti megoszlás

informatiótechnológia	27,06%
egészségügy	12,51%
alapvető fogyasztási javak	12,23%
pénzügy	11,15%
energia	10,33%
alapanyagok	9,67%
ipar	8,36%
diszkrécionális fogyasztási javak	4,44%
telekommunikáció	2,18%
közművek	2,06%

### További befektetési jegy osztályok

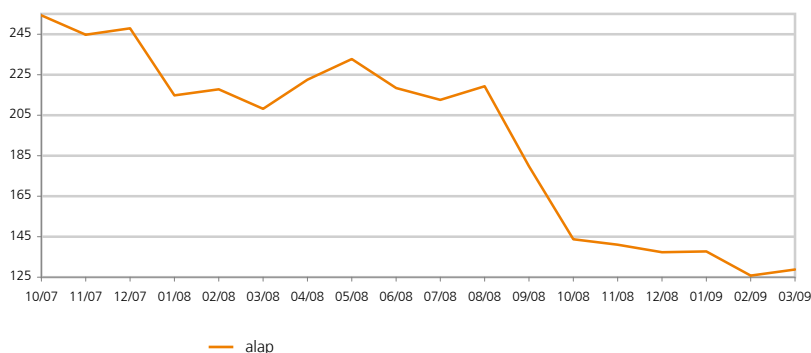
X hozamotkésítő	LU0250170304
I hozamotkésítő	LU0250161907
P hozamfizető	LU0250165999
S hozamotkésítő	LU0293045992

# ING (L) Invest Climate Focus

## Befektetési politika

Az alap elsősorban a klímaváltozás elleni harcban tevékenységükkel aktív szerepet játszó vállalatok tőzsdén jegyzett vagy forgalmazott részvényeinek és/vagy más átváltható értékpapírjainak diverzifikált portfóliójába fektet. A klímaváltozással kapcsolatos tevékenység szerteágazóbb mint az alternatív energia szektor. A tiszta energián kívül (szél, víz, napenergia) ide tartoznak az egyéb energiatakarékos technológiák is, mint - pl. üzemanyag cellák, bio üzemanyag – ill. az ezekhez kapcsolódó iparágak.

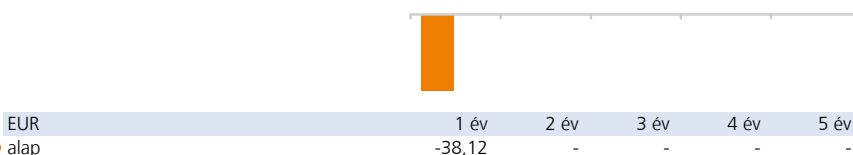
## Árfolyamalakulás



## Visszatekintő hozamok (%)

EUR	1 hó	3 hó	6 hó	1 év	2 év	3 év	4 év	5 év
alap	2,34	-6,21	-28,38	-38,12	-	-	-	-

## Visszatekintő évesített hozamok (%)



## Naptári éves hozamok (%)

EUR	2009 YTD	2008	-	-	-
● alap	-6,21	-44,60	-	-	-

## Az adatok keletkezése 31/03/2009

### Alapadatok

ISIN kód	LU0316740694
Bloomberg kód	INGCFOP LX
Reuters kód	LU0316740694.LUF
Telekurs kód	3332858
WKN kód	A0M6CA
Sedol kód	-

P osztály hozamtkésítő	EUR	
Nettó eszközérték számítás gyakorisága	napi	
Az alap indulása	24/09/2007	250,00
Nettó eszközérték (NEÉ)	31/03/2009	128,77
12 havi NEÉ maximuma	19/05/2008	235,83
12 havi NEÉ minimuma	09/03/2009	116,36

### Költségek

Éves alapkezelői díj	1,50%
----------------------	-------

### Az alap adatai

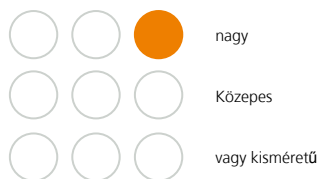
Részvényalap (határozatlan futamidejű)	
Kibocsátás országa	Luxemburg
Összesített nettó eszközérték (millió)	7,08
Referencia index:	-

### Legnagyobb 10 részvénybefektetés

Fpl Group Inc	4,77%
Aqua America Inc	4,49%
Bg Group Plc	4,28%
Toyota Motor Corp	3,26%
Schneider Electric Sa	3,19%
Abb Ltd-reg	3,15%
Honeywell International Inc	3,05%
Oest Elektrizitätswirts-a	3,04%
Siemens Ag-reg	3,01%
Roper Industries Inc	2,98%

### Befektetési stílus

Morningstar Box



érték, vegyes vagy növekedés alapú stílus

### Jogi nyilatkozat

Kérjük olvassa el a dokumentum végén található jogi nyilatkozatot.

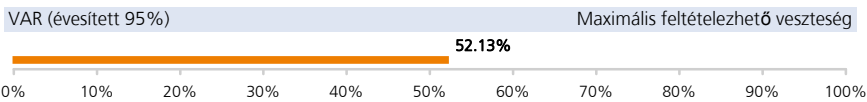
# ING (L) Invest Climate Focus

## Kimutatások

EUR	1 éves	3 éves	5 éves
Volatilitás éves(itett)	29,34	-	-
Sharpe-mutató éves(itett)	-1,35	-	-
Éves(itett) alfa	-	-	-
$\alpha$ (%)	-	-	-
Béta	-	-	-
R2	-	-	-
Információs hányados éves(itett)	-	-	-
Követési hiba éves(itett)	-	-	-

Az évesített Sharpe mutatóhoz kockázatmentes hozamként a 3 hónapos Euribor-t vettük figyelembe.

## Kockázati jellemzők



A VaR (kockázatokkal súlyozott érték) egy olyan statisztikai mérőszám, amely azt mutatja meg, hogy mekkora maximális évesített veszteséget érhetünk el egy adott időszakon belül. További információért kérjük tekintse meg az alap tájékoztatóját!

Eval @ Rating 17 havi hozam alapján



Az Eval @ Rating az alapba történő befektetéskor vállalt kockázatra utal. A kockázatokat a hozamotkésítő befektetési jegy osztály euróban mért éves hozamának szórása alapján számolják. A mutatónak 7 különböző kockázati kategóriája, amelyeket a növekvő kockázati koefficiens alapján határoznak meg (0= a legalacsonyabb kockázat, 6= a legnagyobb kockázat).

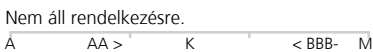
Piaci kockázat (eszközosztály szerint)



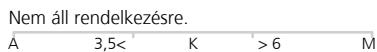
Devizakockázat (EUR)



Hitelezési kockázat (S&P minősítés alapján)



Kamatkockázat (duration)



## Osztalék (bruttó)

év	2008	2007	2006	2005	2004
osztalék sorsz	-	-	-	-	-
EUR	-	-	-	-	-

## Az adatok keletkezése 31/03/2009

### Országok szerinti megoszlás

Amerikai Egyesült Államok	42,23%
Egyesült Királyság	10,83%
Franciaország	10,70%
Németország	6,20%
Japán	4,72%
Ausztria	4,07%
Svájc	3,62%
Belgium	2,89%
Spanyolország	2,88%
egyéb	11,87%

### Iparágak szerinti megoszlás

ipar	45,79%
közművek	27,49%
alapanyagok	8,77%
diszkrécionális fogyasztási javak	5,82%
energia	4,34%
pénzügy	3,37%
informatiótechnológia	2,54%
alapvető fogyasztási javak	1,87%

### További befektetési jegy osztályok

X hozamotkésítő	LU0316740850
I hozamotkésítő	LU0316740934
P hozamfizető	LU0316740777
S hozamotkésítő	LU0316741072

## Jogi nyilatkozat

Kérjük olvassa el a dokumentum végén található jogi nyilatkozatot.

# ING (L) Invest Prestige & Luxe

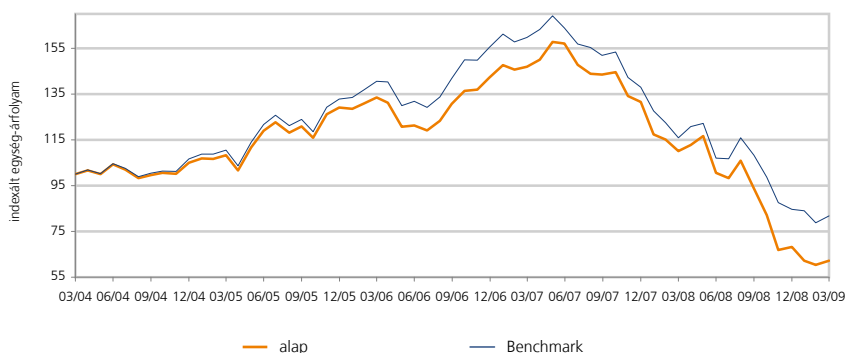


Morningstar minősítés 31/03/2009

## Befektetési politika

Az alap elsősorban presztizs- illetve luxuscikkeket gyártó és forgalmazó vállalatok – e területen nagynevű világmárkák – részvényeinek és/vagy más átváltható értékpapírjainak diverzifikált portfóliójába fektet.

## Árfolyamalakulás



## Visszatekintő hozamok (%)

EUR	1 hó	3 hó	6 hó	1 év	2 év	3 év	4 év	5 év
alap	3,07	-8,75	-33,59	-43,48	-57,64	-53,37	-42,52	-37,77
Benchmark	3,81	-3,38	-24,46	-29,42	-48,79	-41,80	-25,95	-18,20

## Visszatekintő évesített hozamok (%)



EUR		1 év	2 év	3 év	4 év	5 év
● alap		-43,48	-34,92	-22,46	-12,93	-9,05
● Benchmark		-29,42	-28,44	-16,51	-7,24	-3,94

## Naptári éves hozamok (%)



EUR	2009 YTD	2008	2007	2006	2005	2004
● alap	-8,75	-48,15	-7,50	10,12	23,01	12,78
● Benchmark	-3,38	-38,64	-11,19	16,98	24,54	15,37

## Az adatok keletkezése 31/03/2009

### Alapadatok

ISIN kód	LU0119214772
Bloomberg kód	INGLPLP LX
Reuters kód	LU0119214772.LUF
Telekurs kód	1163860
WKN kód	664641
Sedol kód	-

P osztály hozamotkésítő	EUR	
Nettó eszközérték számítás gyakorisága	napi	
Az alap indulása	12/01/1998	1.500,00
Nettó eszközérték (NEÉ)	31/03/2009	200,47
12 havi NEÉ maximuma	19/05/2008	376,43
12 havi NEÉ minimuma	09/03/2009	184,02

### Költségek

Éves alapkezelői díj	1,50%
----------------------	-------

### Az alap adatai

Részvényalap (határozatlan futamidejű)	
Kibocsátás országa	Luxemburg
Összesített nettó eszközérték (millió)	22,96
Referencia index: ING IM MSCI World Consumer Discretionary Index (NRI)	

### Legnagyobb 10 részvénybefektetés

Christian Dior .....	9,26%
Swatch Group Ag/the-br .....	8,27%
Bayerische Motoren Werke Ag .....	7,41%
Cie Financiere Richemont-br A .....	7,29%
Pernod-ricard Sa .....	5,81%
Polo Ralph Lauren Corp .....	4,75%
Ppr .....	4,47%
Carnival Corp .....	4,42%
Shangri-la Asia Ltd .....	4,34%
Coach Inc .....	4,27%

### Befektetési stílus

#### Morningstar Box



érték, vegyes vagy növekedés alapú stílus

### Jogi nyilatkozat

Kérjük olvassa el a dokumentum végén található jogi nyilatkozatot.

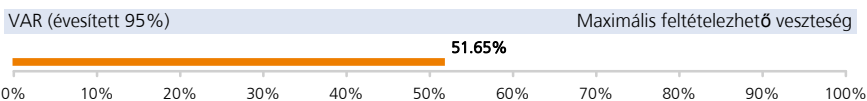
# ING (L) Invest Prestige & Luxe

## Kimutatások

EUR	1 éves	3 éves	5 éves
Volatilitás éves(itett)	29,24	21,21	19,17
Sharpe-mutató éves(itett)	-1,54	-1,13	-0,55
Éves(itett) alfa	-14,21	-4,63	-4,63
$\alpha$ (%)	-14,06	-5,95	-5,11
Béta	1,14	1,10	1,07
R2	0,78	0,82	0,87
Információs hányados éves(itett)	-1,30	-0,70	-0,68
Követési hiba éves(itett)	14,71	9,62	7,46

Az évesített Sharpe mutatóhoz kockázatmentes hozamként a 3 hónapos Euribor-t vettük figyelembe.

## Kockázati jellemzők



A VaR (kockázatokkal súlyozott érték) egy olyan statisztikai mérőszám, amely azt mutatja meg, hogy mekkora maximális évesített veszteséget érhetünk el egy adott időszakon belül. További információért kérjük tekintse meg az alap tájékoztatóját!

Eval @ Rating 60 havi hozam alapján



Az Eval @ Rating az alapba történő befektetésekor vállalt kockázatra utal. A kockázatokat a hozamotkésítő befektetési jegy osztály euróban mért éves hozamának szórása alapján számolják. A mutatónak 7 különböző kockázati kategóriája, amelyeket a növekvő kockázati koefficiens alapján határoznak meg (0= a legalacsonyabb kockázat, 6= a legnagyobb kockázat).

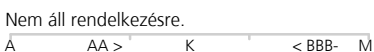
Piaci kockázat (eszközosztály szerint)



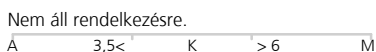
Devizakockázat (EUR)



Hitelezési kockázat (S&P minősítés alapján)



Kamatkockázat (duration)



## Osztalék (bruttó)

év	2008	2007	2006	2005	2004
osztalék sorsz	11	10	9	8	7
EUR	16,00	16,00	16,00	13,00	13,00

## Az adatok keletkezése 31/03/2009

### Országok szerinti megoszlás

Franciaország	22,74%
Amerikai Egyesült Államok	22,20%
Svájc	16,43%
Németország	12,09%
Hong Kong	6,44%
Olaszország	5,88%
Kajmán szigetek	5,18%
Brazília	4,75%
Japán	2,76%
egyéb	1,52%

### Iparágak szerinti megoszlás

diszkréionális fogyasztási javak	80,38%
alapvető fogyasztási javak	19,62%

### További befektetési jegy osztályok

X hozamotkésítő	LU0121202492
I hozamotkésítő	LU0341736139
P hozamfizető	LU0119215076

### Jogi nyilatkozat

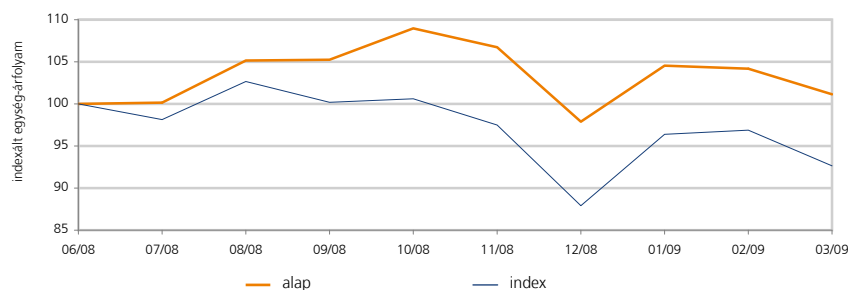
Kérjük olvassa el a dokumentum végén található jogi nyilatkozatot.

# ING (L) Invest Alternative Beta

## Befektetési politika

Az ING (L) Invest Alternative Beta származtatott alap egy olyan különleges koncepciót képvisel, amely alacsony költségek mellett és transzparens módon biztosít hedge fund-szintű hozamokat a befektetőknek, azonban különbözik a hagyományos hedge fund kitettséget biztosító alapoktól. Az alap célja, hogy a különböző típusú hedge fund indexeket tömörítve ún. HFRI index hozamait reprodukálja. Ezt úgy éri el, hogy hagyományos befektetési eszközök meghatározott körébe (pl. részvények, kötvények, devizák, pénzügyi eszközök stb.) fektet be és jól leszályozott befektetési folyamatokat alkalmaz. Az alap nyithat ún. „short” (eladási) pozíciókat is, illetve vagyonát igen flexibilis módon kezelheti, hiszen akár nyersanyagpiaci vagy volatilitási indexekbe is fektethet. A HFRI index befektetéseinek követésével elért hozamok bizonyos mértékben különbözhetnek a HFRI index tényleges hozamától. A követési (replikátor) stratégiánk alapjaként azért választottuk ezt az indexet, mert a HFRI kiváló kockázat arányos megtérülést biztosít. Mivel a HFRI index zárt index lett, ezért az alap teljesítményének referenciájaként annak nyitott verzióját, a HFRX indexet használjuk.

## Árfolyamalakulás



## Visszatekintő hozamok (%)

EUR	1 hó	3 hó	6 hó	1 év	2 év	3 év	4 év	5 év
alap	-2,92	3,31	-3,89	-	-	-	-	-
index	-4,37	5,41	-7,52	-	-	-	-	-

## Visszatekintő évesített hozamok (%)

EUR	1 év	2 év	3 év	4 év	5 év
alap	-	-	-	-	-
index	-	-	-	-	-

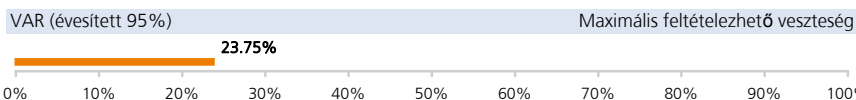
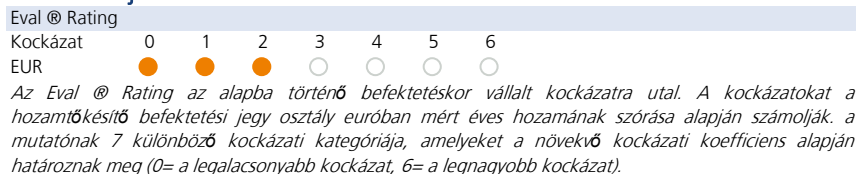
## Naptári éves hozamok (%)

EUR	2009 YTD	-	-	-	-
alap	3,31	-	-	-	-
index	5,41	-	-	-	-

## Kimutatások

EUR	1 éves	3 éves	5 éves
Volatilitás éves(itett)	-	-	-

## Kockázati jellemzők



A VaR (kockázatokkal súlyozott érték) egy olyan statisztikai mérőszám, amely azt mutatja meg, hogy mekkora maximális évesített veszteséget érhetünk el egy adott időszakon belül. További információért kérjük tekintse meg az alap tájékoztatóját!

## INVESTMENT MANAGEMENT

## Az adatok keletkezése 31/03/2009

### Alapadatok

ISIN kód	LU0370038167
Bloomberg kód	INALTEP LX
Reuters kód	LU0370038167.LUF
Telekurs kód	4291398
WKN kód	AOQ39N
Sedol kód	-

P osztály hozamteljesítő	EUR
Nettó eszközérték számítás gyakorisága	napi
Az alap indulása	09/06/2008 250,00
Nettó eszközérték (NEÉ)	31/03/2009 245,42
12 havi NEÉ maximuma	12/11/2008 269,28
12 havi NEÉ minimuma	18/12/2008 229,17

### Költségek

Éves alapkezelői díj	1,00%
----------------------	-------

### Az alap adatai

Alternatív eszközökbe fektető alap	Luxemburg
Kibocsátás országa	Luxemburg
Összesített nettó eszközérték (millió)	20,06
Átlagos élettartam (nap)	22,12
Referencia index: HFRX Global Hedge Fund Index	

### Befektetési portfólió

	Kitettségi értéke	Piaci érték
Dollar Index	33,54%	-0,79%
MSCI EAFE	26,74%	2,87%
MSCI Emerging Markets	20,32%	2,46%
Russell 2000 Index	3,16%	0,26%
S&P 500 Index	-30,59%	-1,57%
S&P GSCI Index	8,40%	0,43%
US 1 month Libor	39,61%	96,45%
VIX Index	-1,18%	-0,12%

### További befektetési jegy osztályok

X hozamteljesítő	LU0370038597
I hozamteljesítő	LU0370038753
S hozamteljesítő	LU0370038910

### Jogi nyilatkozat

Kérjük olvassa el a dokumentum végén található jogi nyilatkozatot.





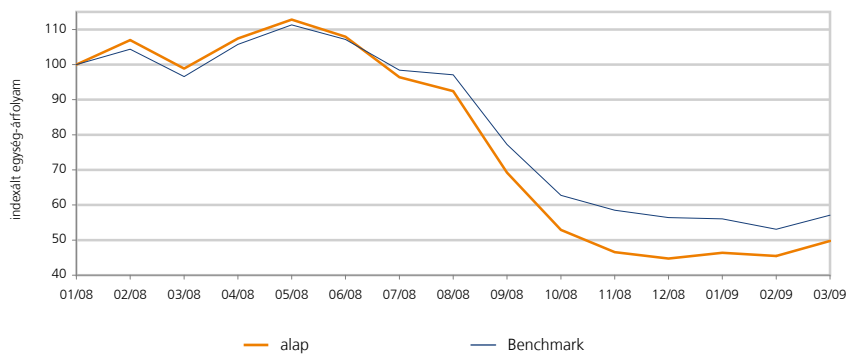
# ING (L) Invest

## Materials

### Befektetési politika

Az alap célja, hogy olyan portfólió kialakításával érjen el tőkenövekményt, amely vagyonát nagyrészt az alapanyagok szektorban működő vállalatok részvényeinek és/vagy más átváltható értékpapírjainak diverzifikált portfóliójába fekteti. Konkrétabban a következő iparágak részvényei érintettek: vegyipari termékek, építőipari anyagok, csomagolás, fém- és ásványianyag ipar (ideértve a vasipart), papír- és faipar.

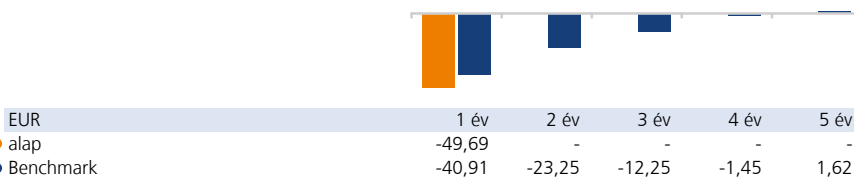
### Árfolyamalakulás



### Visszatekintő hozamok (%)

EUR	1 hó	3 hó	6 hó	1 év	2 év	3 év	4 év	5 év
Alap	9,37	11,16	-28,13	-49,69	-	-	-	-
Benchmark	7,55	1,20	-26,13	-40,91	-41,09	-32,43	-5,68	8,37

### Visszatekintő évesített hozamok (%)



### Naptári éves hozamok (%)

EUR	2009 YTD	2008	2007	2006	2005	2004
Alap	11,16	-47,46	20,17	15,08	37,41	9,18
Benchmark	1,20	-47,46	20,17	15,08	37,41	9,18

### Az adatok keletkezése 31/03/2009

#### Alapadatok

ISIN kód	LU0332194231
Bloomberg kód	INGMEPC LX
Reuters kód	LU0332194231.LUF
Telekurs kód	3555812
WKN kód	-
Sedol kód	-

P osztály hozamtőkésítő	EUR	
Nettó eszközérték számítás gyakorisága	napi	
Az alap indulása	-	
Nettó eszközérték (NEÉ)	31/03/2009	116,94
12 havi NEÉ maximuma	19/05/2008	276,83
12 havi NEÉ minimuma	20/11/2008	90,10

#### Költségek

Éves alapkezelői díj	1,50%
----------------------	-------

#### Az alap adatai

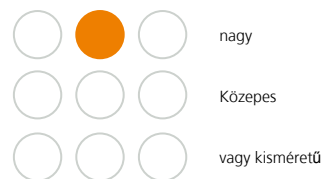
Részvényalap (határozatlan futamidejű)	
Kibocsátás országa	Luxemburg
Összesített nettó eszközérték (millió)	37,96
Referencia index: ING IM MSCI World Materials Index (NRI)	

#### Legnagyobb 10 részvénybefektetés

Bhp Billiton Plc	9,20%
Monsanto Co	5,73%
Rio Tinto Plc	5,10%
Xstrata Plc	4,31%
Goldcorp Inc	4,16%
Shin-etsu Chemical Co Ltd	4,08%
Du Pont (e.i.) De Nemours	4,03%
Air Products & Chemicals Inc	3,84%
Barrick Gold Corp	3,51%
Freeport-mcmoran Copper	3,07%

#### Befektetési stílus

##### Morningstar Box



érték, vegyes vagy növekedés alapú stílus

#### Jogi nyilatkozat

Kérjük olvassa el a dokumentum végén található jogi nyilatkozatot.

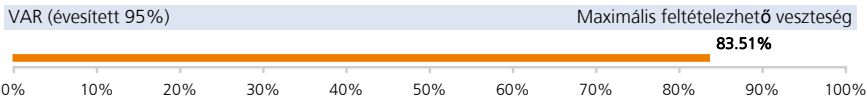
# ING (L) Invest Materials

## Kimutatások

EUR	1 éves	3 éves	5 éves
Volatilitás éves(itett)	39,23	-	-
Sharpe-mutató éves(itett)	-1,31	-	-
Éves(itett) alfa	-3,20	-	-
$\alpha$ (%)	-8,78	-	-
Béta	1,20	-	-
R2	0,95	-	-
Információs hányados éves(itett)	-1,19	-	-
Követési hiba éves(itett)	12,01	-	-

Az évesített Sharpe mutatóhoz kockázatmentes hozamként a 3 hónapos Euribor-t vettük figyelembe.

## Kockázati jellemzők



A VaR (kockázatokkal súlyozott érték) egy olyan statisztikai mérőszám, amely azt mutatja meg, hogy mekkora maximális évesített veszteséget érhetünk el egy adott időszakon belül. További információért kérjük tekintse meg az alap tájékoztatóját!

Eval @ Rating 60 havi hozam alapján



Az Eval @ Rating az alapba történő befektetésekor vállalt kockázatra utal. A kockázatokat a hozamotkésítő befektetési jegy osztály euróban mért éves hozamának szórása alapján számolják. A mutatónak 7 különböző kockázati kategóriája, amelyeket a növekvő kockázati koefficiens alapján határoznak meg (0= a legalacsonyabb kockázat, 6= a legnagyobb kockázat).

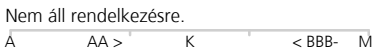
Piaci kockázat (eszközosztály szerint)



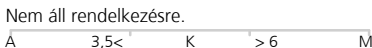
Devizakockázat (EUR)



Hitelezési kockázat (S&P minősítés alapján)



Kamatkockázat (duration)



## Osztalék (bruttó)

év	2008	2007	2006	2005	2004
osztalék sorsz	-	-	-	-	-
EUR	-	-	-	-	-

## Az adatok keletkezése 31/03/2009

### Országok szerinti megoszlás

Egyesült Királyság	24,05%
Amerikai Egyesült Államok	20,77%
Németország	14,36%
Kanada	9,82%
Japán	8,88%
Franciaország	4,02%
Svájc	2,94%
Luxemburg	2,90%
Izrael	2,79%
egyéb	9,47%

### Devizák szerinti megoszlás

USD	25,61%
EUR	24,58%
GBP	24,18%
CAD	9,98%
JPY	9,00%
CHF	2,94%
ILS	2,79%
AUD	0,93%
ZAR	0,00%
egyéb	-0,01%

### További befektetési jegy osztályok

X hozamotkésítő LU0332194157

# ING (L) Invest

## Emerging Europe



Overall Morningstar Rating™  
Morningstar minősítés 31/03/2009



3-year Morningstar Rating™

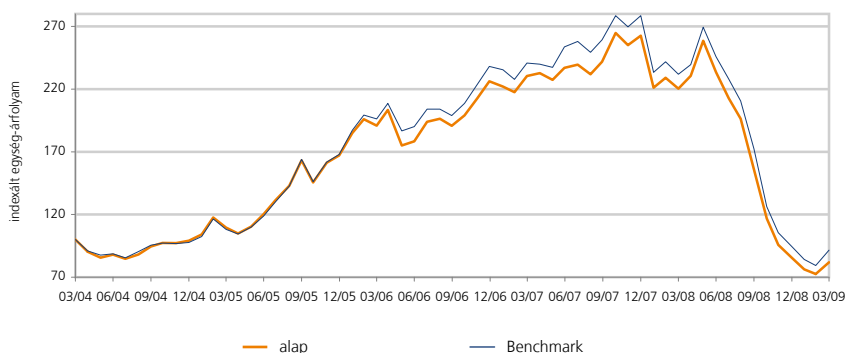


5-year Morningstar Rating™

### Befektetési politika

Az alap elsősorban a fejlődő európai országokban alapított, tőzsdén jegyzett vagy forgalmazott vállalatok részvényeinek és/vagy más átváltható értékpapírjainak diverzifikált portfóliójába fektet. A részalap eszközeinek maximum 25 %-át fektetheti be az orosz tőzsdén (RTS Stock Exchange) vagy a moszkvai devizapiacra (MICEX Moscow Interbank Currency Exchange) részvényekbe vagy egyéb részvényesi jogokat biztosító értékpapírokba. Az alap előreláthatólag nem fektet közvetlenül orosz részvényekbe.

### Árfolyamalakulás



### Visszatekintő hozamok (%)

EUR	1 hó	3 hó	6 hó	1 év	2 év	3 év	4 év	5 év
alap	12,91	-4,15	-47,47	-62,84	-64,46	-57,11	-25,28	-18,09
Benchmark	15,45	-2,96	-46,86	-60,51	-61,98	-53,32	-15,35	-8,42

### Visszatekintő évesített hozamok (%)



EUR	1 év	2 év	3 év	4 év	5 év
● alap	-62,84	-40,38	-24,58	-7,03	-3,91
● Benchmark	-60,51	-38,34	-22,43	-4,08	-1,74

### Naptári éves hozamok (%)



EUR	2009 YTD	2008	2007	2006	2005	2004
● alap	-4,15	-67,47	16,11	35,37	68,67	25,98
● Benchmark	-2,96	-66,12	17,00	41,74	71,91	24,84

INVESTMENT MANAGEMENT

### Az adatok keletkezése 31/03/2009

#### Alapadatok

ISIN kód	LU0109225770
Bloomberg kód	INGEEQD LX
Reuters kód	LU0109225770.LUF
Telekurs kód	1061144
WKN kód	935938
Sedol kód	-

P osztály hozamotkésítő	EUR	
Nettó eszközérték számítás gyakorisága	napi	
Az alap indulása	21/03/2000	25,00
Nettó eszközérték (NEÉ)	31/03/2009	25,62
12 havi NEÉ maximuma	19/05/2008	82,06
12 havi NEÉ minimuma	18/02/2009	21,71

#### Költségek

Éves alapkezelői díj	1,50%
----------------------	-------

#### Az alap adatai

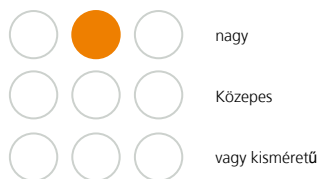
Részvényalap (határozatlan futamidejű)	
Kibocsátás országa	Luxemburg
Összesített nettó eszközérték (millió)	61,96
Referencia index: ING IM MSCI 10/40 Emerging Eastern Europe Index (NRI)	

#### Legnagyobb 10 részvénybefektetés

Lukoil-spon Adr	9,82%
Gazprom Oao-spon Adr	9,62%
Cez As	7,49%
Rosneft Ojsc-gdr	7,08%
Telekomunikacja Polska Sa	4,64%
Mobile Telesystems-sp Adr	4,58%
Sberbank-clc	4,31%
Telefonica O2 Czech Republic	3,27%
Pko Bank Polski Sa	2,88%
Surgtneftegaz-sp Adr	2,79%

#### Befektetési stílus

Morningstar Box



érték, vegyes vagy növekedés alapú stílus

#### Jogi nyilatkozat

Kérjük olvassa el a dokumentum végén található jogi nyilatkozatot.



# ING (L) Invest

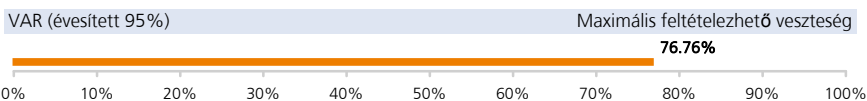
## Emerging Europe

### Kimutatók

EUR	1 éves	3 éves	5 éves
Volatilitás éves(itett)	41,42	32,02	30,18
Sharpe-mutató éves(itett)	-1,55	-0,81	-0,18
Éves(itett) alfa	-7,32	-2,39	-2,08
$\alpha$ (%)	-2,33	-2,15	-2,17
Béta	0,98	1,01	1,00
R2	0,99	0,98	0,98
Információs hányados éves(itett)	-1,07	-0,58	-0,52
Követési hiba éves(itett)	5,37	4,63	4,08

Az évesített Sharpe mutatóhoz kockázatmentes hozamként a 3 hónapos Euribor-t vettük figyelembe.

### Kockázati jellemzők



A VaR (kockázatokkal súlyozott érték) egy olyan statisztikai mérőszám, amely azt mutatja meg, hogy mekkora maximális évesített veszteséget érhetünk el egy adott időszakon belül. További információért kérjük tekintse meg az alap tájékoztatóját!

Eval @ Rating 60 havi hozam alapján



Az Eval @ Rating az alapba történő befektetésekor vállalt kockázatra utal. A kockázatokat a hozamotkésítő befektetési jegy osztály euróban mért éves hozamának szórása alapján számolják. A mutatónak 7 különböző kockázati kategóriája, amelyeket a növekvő kockázati koefficiens alapján határoznak meg (0= a legalacsonyabb kockázat, 6= a legnagyobb kockázat).

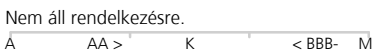
Piaci kockázat (eszközosztály szerint)



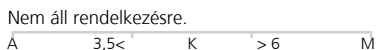
Devizakockázat (EUR)



Hitelezési kockázat (S&P minősítés alapján)



Kamatkockázat (duration)



### Osztalék (bruttó)

év	2008	2007	2006	2005	2004
osztalék sorsz	12	11	10	9	8
EUR	35,00	35,00	23,00	15,00	9,00

### Az adatok keletkezése 31/03/2009

#### Országok szerinti megoszlás

Oroszország	58,27%
Lengyelország	16,01%
Csehország	12,18%
Luxemburg	3,81%
Magyarország	2,74%
Írország	2,18%
Egyesült Királyság	1,74%
Portugália	1,08%
Törökország	0,86%
egyéb	1,13%

#### Iparágak szerinti megoszlás

energia	43,43%
telekommunikáció	15,49%
pénzügy	12,82%
közművek	9,80%
alapanyagok	8,20%
alapvető fogyasztási javak	5,01%
ipar	1,90%
egészségügy	1,70%
informatiótechnológia	0,88%
diszkrécionális fogyasztási javak	0,79%

#### További befektetési jegy osztályok

X hozamotkésítő	LU0113311731
I hozamotkésítő	LU0109225184
P hozamfizető	LU0109226075
S hozamotkésítő	LU0293043195

#### Jogi nyilatkozat

Kérjük olvassa el a dokumentum végén található jogi nyilatkozatot.

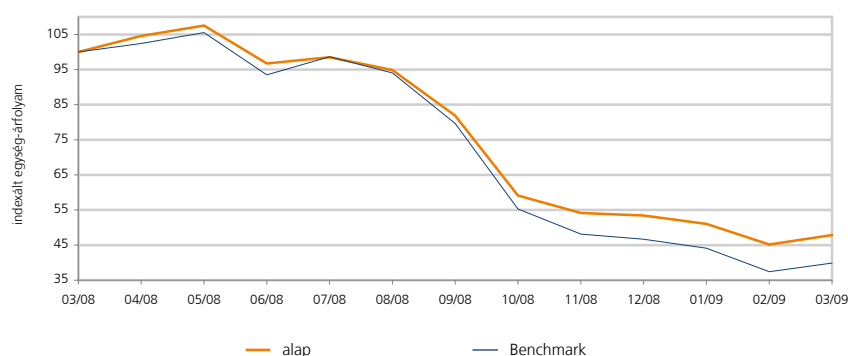
# ING (L) Invest

## Balkan

### Befektetési politika

Az alap célja, hogy olyan portfólió kialakításával érjen el tőkenövekményt, amely vagyont nagyrészt a Balkán térség országaiban alapított, tőzsdén jegyzett vagy forgalmazott vállalatok részvényeinek és/vagy más átváltható értékpapírjainak diverzifikált portfóliójába fekteti. Az alap célja, hogy a Balkán térség tőzsdei részvényindexeinek teljesítményével összemérhető hosszútávú befektetési teljesítményt érjen el.

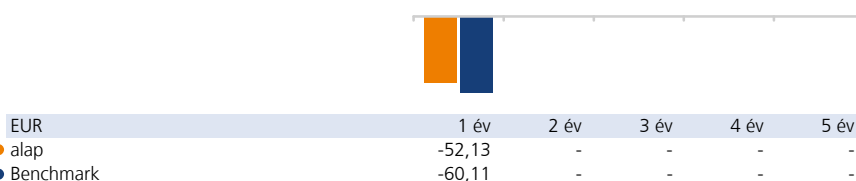
### Árfolyamalakulás



### Visszatekintő hozamok (%)

EUR	1 hó	3 hó	6 hó	1 év	2 év	3 év	4 év	5 év
Alap	5,99	-10,36	-41,54	-52,13	-	-	-	-
Benchmark	6,57	-14,55	-49,92	-60,11	-	-	-	-

### Visszatekintő évesített hozamok (%)



### Naptári éves hozamok (%)

EUR	2009 YTD	-	-	-	-
Alap	-10,36	-	-	-	-
Benchmark	-14,55	-	-	-	-

INVESTMENT MANAGEMENT

### Az adatok keletkezése 31/03/2009

#### Alapadatok

ISIN kód	LU0336619837
Bloomberg kód	INBALPC LX
Reuters kód	LU0336619837.LUF
Telekurs kód	3620520
WKN kód	AONA5B
Sedol kód	-

P osztály hozamotkésítő	EUR	
Nettó eszközérték számítás gyakorisága	napi	
Az alap indulása	21/01/2008	250,00
Nettó eszközérték (NEÉ)	31/03/2009	113,98
12 havi NEÉ maximuma	19/05/2008	259,52
12 havi NEÉ minimuma	09/03/2009	103,04

#### Költségek

Éves alapkezelői díj	1,50%
----------------------	-------

#### Az alap adatai

Részvényalap (határozatlan futamidejű)	
Kibocsátás országa	Luxemburg
Összesített nettó eszközérték (millió)	4,54
Referencia index: ING IM DJ Stoxx Balkan 50 Index (NRI)	

#### Legnagyobb 10 részvénybefektetés

Tupras-turkiye Petrol Rafine	4,23%
Hrvatske Telekom Dd	4,02%
Turkcell Iletisim Hizmet As	3,97%
Opap Sa	3,96%
Turk Telekomunikasyon As	3,83%
Hellenic Telecommun Organiza	3,56%
Public Power Corp	3,47%
Telekom Slovenije Dd	2,92%
Adris Grupa Dd-pfd	2,67%
Krka	2,67%

#### Befektetési stílus

Morningstar Box



érték, vegyes vagy növekedés alapú stílus

#### Jogi nyilatkozat

Kérjük olvassa el a dokumentum végén található jogi nyilatkozatot.



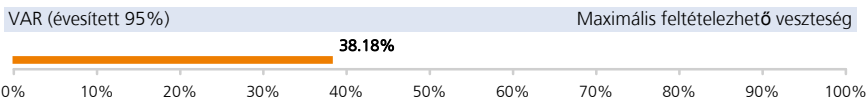
# ING (L) Invest Balkan

## Kimutatások

EUR	1 éves	3 éves	5 éves
Volatilitás éves(itett)	33,15	-	-
Sharpe-mutató éves(itett)	-1,62	-	-
Éves(itett) alfa	4,65	-	-
$\alpha$ (%)	7,98	-	-
Béta	0,87	-	-
R2	0,97	-	-
Információs hányados éves(itett)	2,48	-	-
Követési hiba éves(itett)	8,20	-	-

Az évesített Sharpe mutatóhoz kockázatmentes hozamként a 3 hónapos Euribor-t vettük figyelembe.

## Kockázati jellemzők



A VaR (kockázatokkal súlyozott érték) egy olyan statisztikai mérőszám, amely azt mutatja meg, hogy mekkora maximális évesített veszteséget érhetünk el egy adott időszakon belül. További információkért kérjük tekintse meg az alap tájékoztatóját!

## Eval @ Rating



Az Eval @ Rating az alapba történő befektetéskor vállalt kockázatra utal. A kockázatokat a hozamotkésítő befektetési jegy osztály euróban mért éves hozamának szórása alapján számolják. A mutatónak 7 különböző kockázati kategóriája, amelyeket a növekvő kockázati koefficiens alapján határoznak meg (0= a legalacsonyabb kockázat, 6= a legnagyobb kockázat).

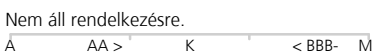
## Piaci kockázat (eszközosztály szerint)



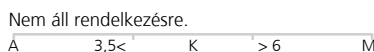
## Devizakockázat (EUR)



## Hitelezési kockázat (S&P minősítés alapján)



## Kamatkockázat (duration)



## Osztalék (bruttó)

év	2008	2007	2006	2005	2004
osztalék sorsz	-	-	-	-	-
EUR	-	-	-	-	-

## Az adatok keletkezése 31/03/2009

### Országok szerinti megoszlás

Törökország	26,98%
Görögország	26,81%
Luxemburg	11,95%
Románia	7,70%
Horvátország	6,69%
Szlovénia	6,51%
Bulgária	4,44%
Szerbia	4,13%
Ausztria	3,71%
Csehország	1,06%

### Iparágak szerinti megoszlás

pénzügy	31,52%
telekommunikáció	22,32%
energia	13,88%
alapvető fogyasztási javak	7,88%
ipar	7,80%
diszkrécionális fogyasztási javak	5,74%
közművek	5,15%
egészségügy	3,91%
alanyagok	1,80%

### További befektetési jegy osztályok

X hozamotkésítő	LU0336620504
I hozamotkésítő	LU0336621064
P hozamfizető	LU0336620173
S hozamotkésítő	LU0336621494

## Jogi nyilatkozat

Kérjük olvassa el a dokumentum végén található jogi nyilatkozatot.

# ING (L) Invest

## Latin America

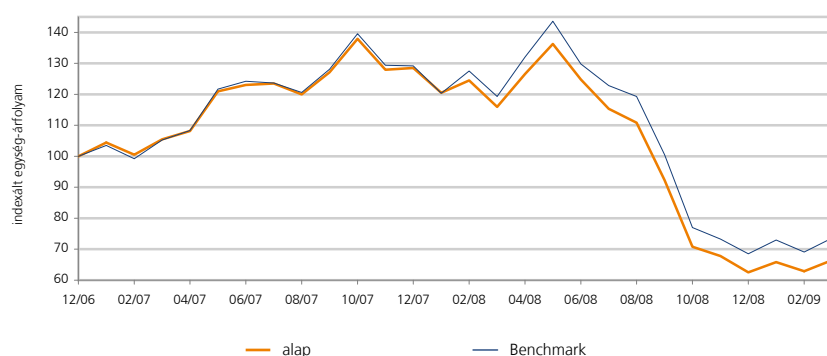


Morningstar minősítés 31/03/2009

### Befektetési politika

Az alap elsősorban Latin Amerika (ideértve a Karib térséget) területén alapított, illetve e tőzsdéken jegyzett vagy forgalmazott vállalatok részvényeinek és/vagy más átváltható értékpapírjainak diverzifikált portfóliójába fektet.

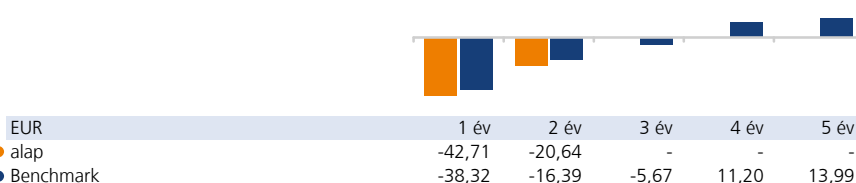
### Árfolyamalakulás



### Visszatekintő hozamok (%)

EUR	1 hó	3 hó	6 hó	1 év	2 év	3 év	4 év	5 év
alap	5,64	6,28	-28,01	-42,71	-37,02	-	-	-
Benchmark	6,46	7,38	-26,78	-38,32	-30,10	-16,07	52,88	92,42

### Visszatekintő évesített hozamok (%)



### Naptári éves hozamok (%)

EUR	2009 YTD	2008	2007	2006	2005	2004
● alap	6,28	-51,35	28,50	-	-	-
● Benchmark	7,38	-46,95	29,16	28,54	72,85	29,40

### Az adatok keletkezése 31/03/2009

#### Alapadatok

ISIN kód	LU0273689645
Bloomberg kód	INGLATH LX
Reuters kód	LU0273689645.LUF
Telekurs kód	2763013
WKN kód	AOML9B
Sedol kód	-

P osztály hozamotkésítő	EUR	
Nettó eszközérték számítás gyakorisága	napi	
Az alap indulása	-	
Nettó eszközérték (NEÉ)	31/03/2009	181,54
12 havi NEÉ maximuma	19/05/2008	373,75
12 havi NEÉ minimuma	24/10/2008	155,65

#### Költségek

Éves alapkezelői díj	1,50%
----------------------	-------

#### Az alap adatai

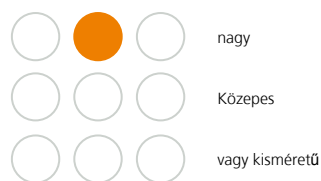
Részvényalap (határozatlan futamidejű)	
Kibocsátás országa	Luxemburg
Összesített nettó eszközérték (millió)	163,01
Referencia index: ING IM MSCI 10/40 Emerging Latin America Index (NRI)	

#### Legnagyobb 10 részvénybefektetés

Itau Unibanco Banco Mult-pre .....	6,63%
Cia Vale Do Rio Doce-pref A .....	5,37%
Walmart De Mexico-ser V .....	4,93%
America Movil-adr Series L .....	4,91%
Itausa-investimentos Itau-pr .....	4,87%
Cemig Sa -spons Adr .....	4,22%
America Movil Sab De C-ser L .....	4,17%
Petroleo Brasileiro-spon Adr 'a' .....	3,73%
Petrobras - Petroleo Bras .....	3,70%
Centrais Eletricas Brasiler .....	3,52%

#### Befektetési stílus

Morningstar Box



érték, vegyes vagy növekedés alapú stílus

#### Jogi nyilatkozat

Kérjük olvassa el a dokumentum végén található jogi nyilatkozatot.

# ING (L) Invest

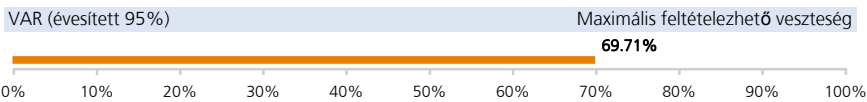
## Latin America

### Kimutatások

EUR	1 éves	3 éves	5 éves
Volatilitás éves(itett)	34,19	-	-
Sharpe-mutató éves(itett)	-1,29	-	-
Éves(itett) alfa	-8,76	-	-
$\alpha$ (%)	-4,39	-	-
Béta	0,96	-	-
R2	0,99	-	-
Információs hányados éves(itett)	-1,86	-	-
Követési hiba éves(itett)	3,78	-	-

Az évesített Sharpe mutatóhoz kockázatmentes hozamként a 3 hónapos Euribor-t vettük figyelembe.

### Kockázati jellemzők



A VaR (kockázatokkal súlyozott érték) egy olyan statisztikai mérőszám, amely azt mutatja meg, hogy mekkora maximális évesített veszteséget érhetünk el egy adott időszakon belül. További információért kérjük tekintse meg az alap tájékoztatóját!

Eval @ Rating 60 havi hozam alapján



Az Eval @ Rating az alapba történő befektetéskor vállalt kockázatra utal. A kockázatokat a hozamteljesítő befektetési jegy osztály euróban mért éves hozamának szórása alapján számolják. A mutatónak 7 különböző kockázati kategóriája, amelyeket a növekvő kockázati koefficiens alapján határoznak meg (0= a legalacsonyabb kockázat, 6= a legnagyobb kockázat).

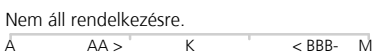
Piaci kockázat (eszközosztály szerint)



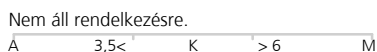
Devizakockázat (EUR)



Hitelezési kockázat (S&P minősítés alapján)



Kamatkockázat (duration)



### Osztalék (bruttó)

év	2008	2007	2006	2005	2004
osztalék sorsz	-	-	-	-	-
EUR	-	-	-	-	-

### Az adatok keletkezése 31/03/2009

#### Országok szerinti megoszlás

Brazília	61,91%
Mexikó	21,90%
Chile	6,70%
Luxemburg	4,92%
Peru	2,20%
Kolumbia	1,32%
Egyesült Királyság	1,05%
Argentína	0,00%

#### Iparágak szerinti megoszlás

pénzügy	20,24%
telekommunikáció	16,93%
alapanyagok	15,08%
alapvető fogyasztási javak	14,67%
közművek	14,39%
energia	12,59%
informatiótechnológia	2,59%
diszkrécionális fogyasztási javak	2,25%
ipar	1,25%

#### További befektetési jegy osztályok

nincs

#### Jogi nyilatkozat

Kérjük olvassa el a dokumentum végén található jogi nyilatkozatot.



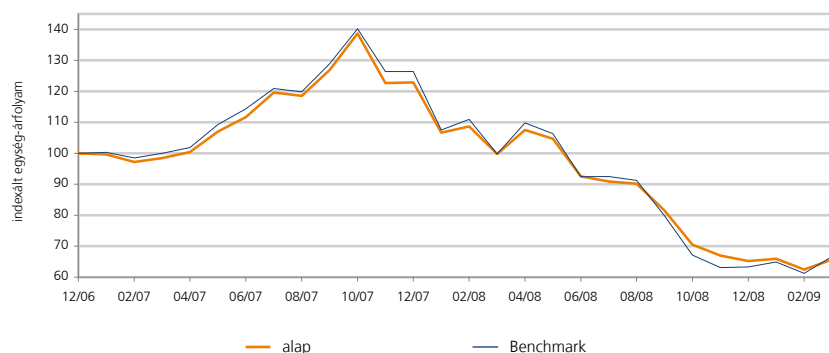
# ING (L) Invest

## New Asia

### Befektetési politika

Az alap elsősorban az Ázsia és Csendes-Óceán térségben (kivéve Ausztráliát és Japánt) alapított, illetve e tőzsdéken jegyzett vagy forgalmazott vállalatok részvényeinek és/vagy más átváltható értékpapírjainak diverzifikált portfóliójába fektet.

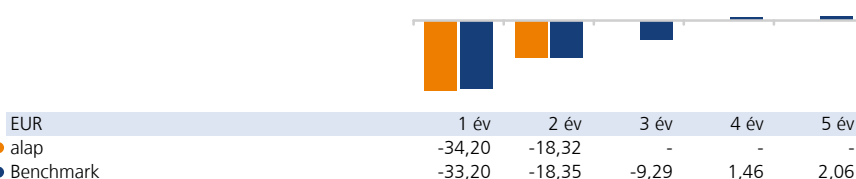
### Árfolyamalakulás



### Visszatekintő hozamok (%)

EUR	1 hó	3 hó	6 hó	1 év	2 év	3 év	4 év	5 év
alap	5,09	0,72	-19,42	-34,20	-33,28	-	-	-
Benchmark	8,86	5,29	-16,47	-33,20	-33,33	-25,36	5,98	10,71

### Visszatekintő évesített hozamok (%)



### Naptári éves hozamok (%)

EUR	2009 YTD	2008	2007	2006	2005	2004
● alap	0,72	-46,94	22,87	-	-	-
● Benchmark	5,29	-49,91	26,38	19,26	41,38	8,90

### Az adatok keletkezése 31/03/2009

#### Alapadatok

ISIN kód	LU0273690064
Bloomberg kód	INGINAH LX
Reuters kód	LU0273690064.LUF
Telekurs kód	-
WKN kód	A0ML9C
Sedol kód	-

P osztály hozamátörlesztő	EUR	
Nettó eszközérték számítás gyakorisága	napi	
Az alap indulása	-	
Nettó eszközérték (NEÉ)	31/03/2009	172,49
12 havi NEÉ maximuma	02/05/2008	288,99
12 havi NEÉ minimuma	27/10/2008	157,45

#### Költségek

Éves alapkezelői díj	1,50%
----------------------	-------

#### Az alap adatai

Részvényalap (határozatlan futamidejű)	
Kibocsátás országa	Luxemburg
Összesített nettó eszközérték (millió)	239,15
Referencia index: MSCI AC Asia Ex Japan Index (NRI)	

#### Legnagyobb 10 részvénybefektetés

China Mobile Ltd	5,55%
Samsung Electronics Co Ltd	5,04%
Hon Hai Precision Industry	3,87%
China Life Insurance Co-h	3,81%
Taiwan Semiconductor Manufac	2,93%
Chunghwa Telecom Co Ltd	2,54%
Larsen & Toubro Limited	2,42%
China Construction Bank-h	2,20%
Petrochina Co Ltd-h	2,14%
Sun Hung Kai Properties	2,13%

#### Befektetési stílus

##### Morningstar Box



érték, vegyes vagy növekedés alapú stílus

#### Jogi nyilatkozat

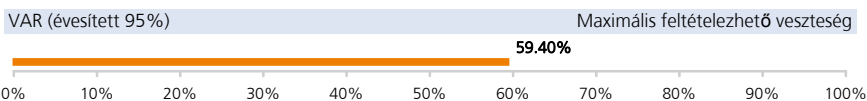
Kérjük olvassa el a dokumentum végén található jogi nyilatkozatot.

### Kimutatások

EUR	1 éves	3 éves	5 éves
Volatilitás éves(itett)	21,93	-	-
Sharpe-mutató éves(itett)	-1,63	-	-
Éves(itett) alfa	-10,91	-	-
$\alpha$ (%)	-1,00	-	-
Béta	0,76	-	-
R2	0,98	-	-
Információs hányados éves(itett)	-0,16	-	-
Követési hiba éves(itett)	7,70	-	-

Az évesített Sharpe mutatóhoz kockázatmentes hozamként a 3 hónapos Euribor-t vettük figyelembe.

### Kockázati jellemzők



A VaR (kockázatokkal súlyozott érték) egy olyan statisztikai mérőszám, amely azt mutatja meg, hogy mekkora maximális évesített veszteséget érhetünk el egy adott időszakon belül. További információért kérjük tekintse meg az alap tájékoztatóját!

Eval @ Rating 60 havi hozam alapján



Az Eval @ Rating az alapba történő befektetésekor vállalt kockázatra utal. A kockázatokat a hozamteljesítő befektetési jegy osztály euróban mért éves hozamának szórása alapján számolják. A mutatónak 7 különböző kockázati kategóriája, amelyeket a növekvő kockázati koefficiens alapján határoznak meg (0= a legalacsonyabb kockázat, 6= a legnagyobb kockázat).

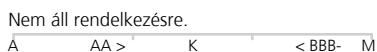
Piaci kockázat (eszközosztály szerint)



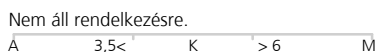
Devizakockázat (EUR)



Hitelezési kockázat (S&P minősítés alapján)



Kamatkockázat (duration)



### Osztalék (bruttó)

év	2008	2007	2006	2005	2004
osztalék sorsz	-	-	-	-	-
EUR	-	-	-	-	-

### Az adatok keletkezése 31/03/2009

#### Országok szerinti megoszlás

Kína	28,22%
Taiwan	18,67%
Dél-Korea	17,21%
Hong Kong	12,03%
India	10,79%
Szingapúr	4,14%
Thaiföld	2,75%
Malajzia	2,21%
Indonézia	2,20%
egyéb	1,77%

#### Iparágak szerinti megoszlás

pénzügy	29,20%
informatéchnológia	19,67%
ipar	13,14%
telekommunikáció	9,76%
energia	8,20%
közművek	5,67%
alapvető fogyasztási javak	5,51%
alanyagok	5,30%
diszkrécionális fogyasztási javak	3,56%

#### További befektetési jegy osztályok

I hozamteljesítő LU0293039755

#### Jogi nyilatkozat

Kérjük olvassa el a dokumentum végén található jogi nyilatkozatot.

# Jogi nyilatkozat

E dokumentum elemei kizárólag tájékoztatás céljára készültek, nem képeznek ajánlatot, különösen nem prospektust vagy bármely felhívást valamely értékpapír kezelésével, vételével, vagy eladásával kapcsolatban, illetve részvételre valamely értékpapír-kereskedelmi stratégiában.

E dokumentum kizárólag a szakmai befektetőket célozza meg és csak egy-egy stratégiát ismertet. Bár különös gondot szenteltünk e dokumentum tartalmának, annak pontosságáért, helyességéért, teljességéért, vagy tényállításként történő felfogásáért semmilyen – kifejezett vagy vélelmezhető – garanciát, kezességet nem vállalunk. Az e dokumentumban szereplő tájékoztatást – előzetes értesítés nélkül – megváltoztathatjuk, vagy aktualizálhatjuk. Sem az ING Investment Management, sem az ING Csoporthoz tartozó egyéb vállalat vagy egység, sem azok bármely tisztségviselője, igazgatója, vagy alkalmazottja nem tartható – közvetve vagy közvetlenül – jogilag vagy más módon felelősnek az itt közölt tájékoztatásért és/vagy ajánlásokért. Az e dokumentumban foglalt tájékoztatás nem tekinthető befektetési szolgáltatásként. Az e dokumentumban foglalt tájékoztatást csak saját kockázatára használhatja fel. Az e dokumentum felhasználásából, vagy arra támaszkodó döntéshozatalból az olvasó által elszenvedett semmilyen veszteségért semmilyen – közvetlen vagy közvetett – jogi felelősség nem terhel bennünket. A befektetés kockázattal jár. Kérjük, jegyezze meg, hogy befektetésének értéke emelkedhet, és csökkenhet is, s hogy a befektetési alapok múltbeli hozamalakulása, teljesítménye nem jelent garanciát a jövőbeli hozamokra. Az ezen nyilatkozat feltételeivel és kitételeivel kapcsolatban, vagy azok folytán felmerülő bármely kártérítési igényre nézve a holland törvények az irányadók. A dokumentumban bemutatott luxemburgi alapok az ING (L) Renta Fund SICAV, az ING (L) Invest SICAV, vagy az ING Index Linked SICAV Luxemburgban létrehozott kollektív befektetési társaságok részalapjai. Az ING (L) Renta Fund SICAV az ING (L) Invest SICAV és az ING Index Linked SICAV a luxemburgi Commission de Surveillance du Secteur Financier (CSSF) által szabályosan engedélyezett jogi személy. A luxemburgi befektetési alapokra vonatkozó részletesebb tájékoztatást kérjük, keresse az érintett alapcsalád tájékoztatójában, és annak mellékleteiben. A tájékoztatót, annak mellékleteit, és az egyszerűsített tájékoztatót a következő weblapon találhatják meg: [www.ingim.com](http://www.ingim.com).

E dokumentum információi nem tekinthetők sem egyedi befektetési, sem pénzügyi, sem jogi tanácsnak. E dokumentum megfelelő gondossággal készült. E dokumentum információiból semmilyen jogosultság nem nyerhető. Konkrétabb tanács érdekében forduljon befektetési tanácsadóhoz.