

## Euro Alap eszközalapok árfolyama és visszatekintő hozamai euróban

Eszközalapok	Árfolyam (€)	3 hó	6 hó	1 év	2 év	3 év	4 év	indulástól	indulás időpontja
Tőkevédelmi	1,06844	-1,21%	-2,02%	-6,68%	-1,60%	0,32%	1,25%	1,53%	2004.04.30
Európai államkötvény	1,02172	3,53%	4,00%	1,54%	0,45%	-	-	0,86%	2006.07.02
Európai vállalati kötvény	0,84136	-5,12%	-10,71%	-12,93%	-8,27%	-6,07%	-	-4,25%	2005.01.11
Globális vállalati kötvény	0,74748	-25,46%	-31,23%	-34,70%	-19,92%	-11,80%	-8,54%	-5,99%	2004.04.30
Fejlődő kötvénypiacok	0,85958	-22,46%	-27,92%	-28,56%	-15,69%	-8,29%	-	-3,74%	2005.01.11
Ázsia kötvény	0,93528	-10,01%	-4,05%	-	-	-	-	-7,15%	2008.05.01
Európai ingatlan cégek részvény	0,83391	-24,59%	-28,82%	-44,17%	-36,78%	-16,32%	-8,29%	-3,44%	2004.04.30
Európai élelmiszeripari részvény	0,99000	-17,30%	-20,57%	-35,55%	-16,30%	-5,17%	-	-0,25%	2005.01.11
Európai egészségügyi részvény	0,80319	-15,53%	-21,91%	-32,55%	-21,13%	-12,37%	-	-5,37%	2005.01.11
Európai magas osztalékú részvényekbe fektető	0,77975	-16,78%	-24,87%	-41,49%	-26,18%	-13,17%	-	-6,07%	2005.01.11
Európai részvény	0,79610	-23,05%	-33,30%	-47,28%	-25,96%	-14,56%	-6,89%	-4,35%	2004.04.30
USA részvény	0,57438	-18,44%	-23,66%	-41,58%	-26,55%	-	-	-19,88%	2006.07.02
Globális növekedési részvény	0,64526	-17,20%	-31,45%	-	-	-	-	-35,54%	2008.05.01
Klíma védelem részvény	0,59903	-23,41%	-38,20%	-	-	-	-	-40,01%	2008.05.01
Presztízs- és luxus márkák részvény	0,53859	-27,20%	-33,84%	-49,51%	-32,11%	-	-	-21,92%	2006.07.02
Hedge Fund Index részvény	0,90545	-5,37%	-	-	-	-	-	-9,46%	2008.09.05
Nyersanyagpiaci részvény	0,40317	-33,48%	-58,39%	-	-	-	-	-59,26%	2008.05.01
Fejlődő európai régió részvény	0,84480	-41,81%	-63,12%	-66,86%	-38,61%	-20,36%	-4,35%	-1,23%	2004.04.30
Balkán részvény	0,52765	-34,22%	-43,95%	-	-	-	-	-47,99%	2008.05.01
Latin-amerikai részvény	0,75496	-26,64%	-50,22%	-52,29%	-22,08%	-	-	-10,63%	2006.07.02
Fejlődő ázsiai részvény	0,72612	-19,57%	-30,92%	-47,21%	-20,64%	-	-	-12,01%	2006.07.02
Afrika és Közel-Kelet részvény	0,61714	-30,12%	-	-	-	-	-	-38,29%	2008.09.05

A táblázatban befektetési nettó hozamokat tüntetünk fel, az egy évnél rövidebb időszakokban időszakai, az egy évnél hosszabb időszakokban pedig évesített hozamokat. Az árfolyam a fejlécben megadott napon érvényes vételi árfolyam.

EUR/HUF	Árfolyam	3 hó	6 hó	1 év	2 év	3 év	4 év
Devizaárfolyam és változása	264,78	8,89%	11,71%	4,51%	4,95%	4,77%	7,66%

A táblázatban az időszak végi MNB devizaárfolyam, és az időszak árfolyamváltozás található.

## Az Euro Alap biztosításhoz tartozó eszközalapok nettó eszközértéke, és ennek változása az előző hónaphoz képest

Eszközalapok	Nettó eszközérték (€)	Nettó eszközérték havi változása (€)
Tőkevédelmi	20 574 967	-1 454 720
Európai államkötvény	22 497 049	-1 145 065
Európai vállalati kötvény	5 414 307	-281 485
Globális vállalati kötvény	7 600 046	-41 998
Fejlődő kötvénypiacok	16 949 179	400 970
Ázsia kötvény	4 860 499	-668 064
Európai ingatlan cégek részvény	13 810 769	-209 368
Európai élelmiszeripari részvény	10 736 896	-611 994
Európai egészségügyi részvény	7 015 950	-493 132
Európai magas osztalékú részvényekbe fektető	10 114 536	-737 462
Európai részvény	6 391 060	-38 271
USA részvény	1 600 053	-97 169
Globális növekedési részvény	1 482 758	-84 693
Klíma védelem részvény	2 121 613	-136 464
Presztízs- és luxus márkák részvény	4 396 026	-43 702
Hedge Fund Index részvény	500 485	-131 772
Nyersanyagpiaci részvény	3 167 870	53 292
Fejlődő európai régió részvény	24 341 179	-3 214 320
Balkán részvény	3 436 852	-189 115
Latin-amerikai részvény	22 929 613	-2 419 214
Fejlődő ázsiai részvény	26 125 817	-1 373 466
Afrika és Közel-Kelet részvény	195 055	31 727

## Az alábbi diagramokon megtekinthető az Euro Alap eszközalapok árfolyamának változása (EUR)



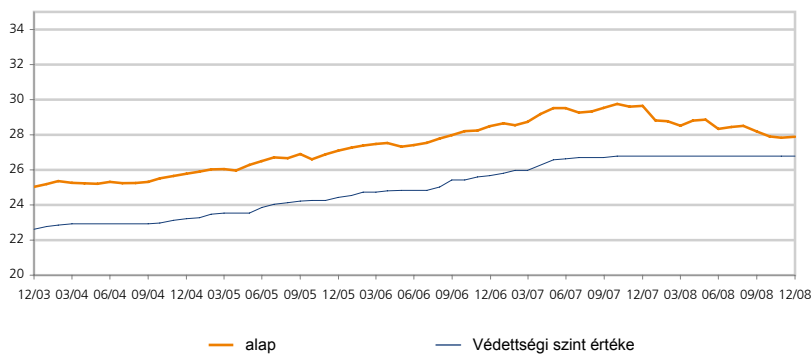
# ING Index Linked Fund

## Protected Mix 90

### Befektetési politika

Az alap teljesen új befektetési logikát követ és a hagyományos vegyes alapoktól eltérően működik. A részvény/kötvény befektetési arány szigorúan ellenőrzött és folyamatosan kiigazításra kerül. Az alap alapvető befektetési célja a részvénykitettségek maximalizálása, amellyel, hogy naponta a nettó eszközérték 90%-os értéke megőrzésre kerüljön a kötvények, részvények és származékos ügyletek (ideértve például a tőzsdén kívüli opciókat) közti optimális eszközallokáció révén. A védettségi szint a mindenkori legmagasabb, közzétett, nettó eszközérték 90%-a. A védettségi szint emelkedik, ha a nettó eszközérték meghaladja a korábbi legmagasabb értéket, egyéb esetekben változatlan marad. A vagyonkezelő nem vállal garanciát a befektetési cél megvalósulására, ezzel együtt minden lehetséges eszközzel a tőkevédelem megvalósulását szolgálja. A részvények és a kötvények mellett az alap betételekötéseket, rövidlejáratú vállalati kötvényeket és egyéb pénzügyi instrumentumokat is tartalmazhat, beleértve a folyószámlapénzt is. Az alapnak nincs benchmarkja.

### Árfolyamalakulás



### Visszatekintő hozamok (%)

EUR	1 hó	3 hó	6 hó	1 év	2 év	3 év	4 év	5 év
alap	0,22	-1,06	-1,55	-5,94	-2,11	2,95	8,18	11,43

### Visszatekintő évesített hozamok (%)

EUR	1 év	2 év	3 év	4 év	5 év
alap	-5,94	-1,06	0,97	1,99	2,19

### Naptári éves hozamok (%)

EUR	2008 YTD	2007	2006	2005	2004	2003
alap	-5,94	4,07	5,17	5,08	3,00	3,39

### Kimutatók

EUR	1 éves	3 éves	5 éves
Volatilitás éves(itett)	3,71	3,03	2,66
Sharpe-mutató éves(itett)	-2,38	-0,63	-0,27

Az évesített Sharpe mutatóhoz kockázatmentes hozamként a 3 hónapos Euribor-t vettük figyelembe.

### Kockázati jellemzők

Eval ® Rating	60 havi hozam alapján						
Kockázat	0	1	2	3	4	5	6
EUR	●	●	○	○	○	○	○

Az Eval ® Rating az alapba történő befektetésekor vállalt kockázatra utal. A kockázatokat a hozamotkésítő befektetési jegy osztály euróban mért éves hozamának szórása alapján számolják. A mutatónak 7 különböző kockázati kategóriája, amelyeket a növekvő kockázati koefficiens alapján határoznak meg (0= a legalacsonyabb kockázat, 6= a legnagyobb kockázat).

### Az adatok keletkezése 31/12/2008

#### Alapadatok

ISIN kód	LU0110817979
Bloomberg kód	INGPMFN LX
Reuters kód	LU0110817979.LUF
Telekurs kód	1096567
WKN kód	937473
Sedol kód	-

P osztály hozamotkésítő	EUR	
Nettó eszközérték számítás gyakorisága	napi	
Az alap indulása	19/06/2000	25,00
Nettó eszközérték (NEÉ)	31/12/2008	27,89
12 havi NEÉ maximuma	31/12/2007	29,65
12 havi NEÉ minimuma	21/11/2008	27,63
Védettségi szint értéke	31/12/2008	26,78

#### Költségek

Éves alapkezelői díj	maximum	1,00%
----------------------	---------	-------

#### Az alap adatai

Vegyes alap (határozatlan futamidejű, tőkevédelemmel)	
Kibocsátás országa	Luxemburg
Összesített nettó eszközérték (milli)	129,89

#### Országok szerinti megoszlás

Olaszország	31,64%
Belgium	23,08%
Spanyolország	19,11%
Franciaország	18,81%
Németország	2,41%
Luxemburg	2,16%
Egyesült Királyság	0,64%
Hollandia	0,54%
Finnország	0,35%
egyéb	1,25%

#### Befektetési összetétel

kötvény	91,96%
Piaci kitettség	7,74%
készpénz	0,30%

#### Jogi nyilatkozat

Kérjük olvassa el a dokumentum végén található jogi nyilatkozatot.

# ING (L) Renta Fund

## Euro



Overall Morningstar Rating™  
Morningstar minősítés 30/11/2008



3-year Morningstar Rating™



5-year Morningstar Rating™

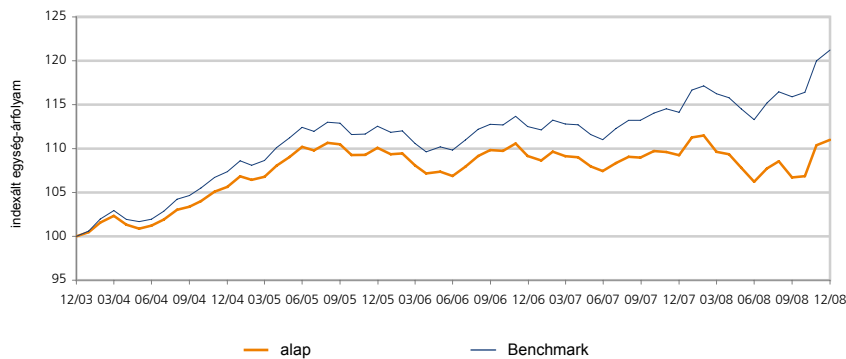


10-year Morningstar Rating™

### Befektetési politika

Az alap célja a portfólió hozamának optimalizálása euróban (vagy a tagországok hivatalos devizanemében) denominált kötvénybefektetések által. Az alap főként „befektetési minősítésű” értékpapírokat vásárol.

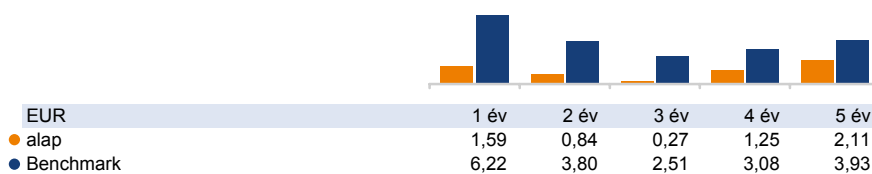
### Árfolyamalakulás



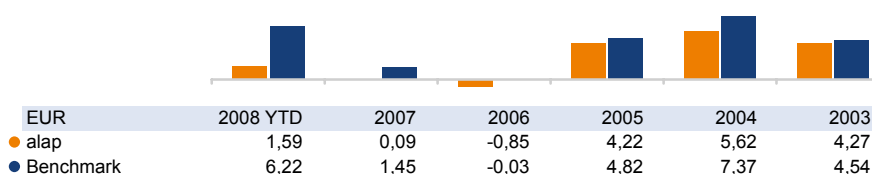
### Visszatekintő hozamok (%)

EUR	1 hó	3 hó	6 hó	1 év	2 év	3 év	4 év	5 év
alap	0,56	4,00	4,49	1,59	1,68	0,82	5,08	10,98
Benchmark	1,03	4,60	7,01	6,22	7,75	7,73	12,91	21,23

### Visszatekintő évesített hozamok (%)



### Naptári éves hozamok (%)



## Az adatok keletkezése 31/12/2008

### Alapadatok

ISIN kód	LU0119222015
Bloomberg kód	INGREUP LX
Reuters kód	LU0119222015.LUF
Telekurs kód	1173127
WKN kód	806423
Sedol kód	-

P osztály hozamtokésítés	EUR	
Nettó eszközérték számítás gyakorisága	napi	
Az alap indulása	10/03/1997	250,00
Nettó eszközérték (NEÉ)	31/12/2008	381,30
12 havi NEÉ maximuma	03/12/2008	385,08
12 havi NEÉ minimuma	22/09/2008	362,71

### Költségek

Éves alapkezelői díj	maximum	0,65%
----------------------	---------	-------

### Az alap adatai

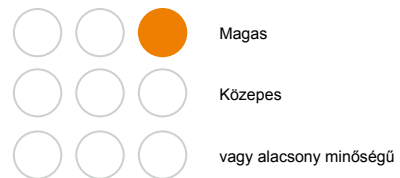
Kötvényalap (határozatlan futamidejű)	
Kibocsátás országa	Luxemburg
Összesített nettó eszközérték (milli)	723,92
A lejáratig számított évesített hozai	4,67%
Duration (hátralévő átlagos futamid)	6,42
Referencia index: ING IM Barclays Euro Aggregate Index (RI)	

### Legnagyobb 10 kötvénybefektetés

Euro-schatz 2yr 6% - Future 06/03/2009	23,08%
Euro-bobl 5yr 6% - Future 06/03/2009	7,40%
Germany 98/2028 5 5/8%	3,59%
Frankrijk 4/2035 4.750%	3,27%
Germany 00/2031 5 1/2 %	3,22%
Italy 4.5% 08-01/08/2018 Btps	2,85%
Btps 4.25% 07-15/10/2012	2,85%
Belgian 4% 08-28/03/2018	2,71%
Italy 97/2027 6 1/2% (conv)	2,28%
Spain 02/2017 5 1/2%	1,92%

### Befektetési stílus

ING IM Box



alacsony, közepes vagy magas kamatérzékenység

### Jogi nyilatkozat

Kérjük olvassa el a dokumentum végén található jogi nyilatkozatot.

# ING (L) Renta Fund

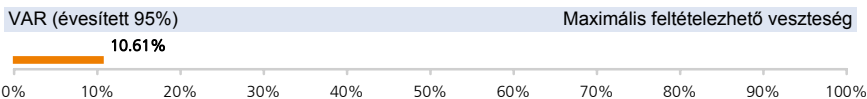
## Euro

### Kimutatások

EUR	1 éves	3 éves	5 éves
Volatilitás éves(itett)	5,41	3,66	3,23
Sharpe-mutató éves(itett)	-0,24	-0,72	-0,24
Éves(itett) alfa	-5,10	-2,25	-1,78
$\alpha$ (%)	-4,62	-2,24	-1,82
Béta	1,13	1,03	1,01
R2	0,95	0,93	0,94
Információs hányados éves(itett)	-3,25	-2,26	-2,21
Követési hiba éves(itett)	1,34	0,97	0,79

Az évesített Sharpe mutatóhoz kockázatmentes hozamként a 3 hónapos Euribor-t vettük figyelembe.

### Kockázati jellemzők



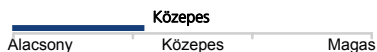
A VaR (kockázatokkal súlyozott érték) egy olyan statisztikai mérőszám, amely azt mutatja meg, hogy mekkora maximális évesített veszteséget érhetünk el egy adott időszakon belül. További információkért kérjük tekintse meg az alap tájékoztatóját!

Eval<sup>®</sup> Rating 60 havi hozam alapján

Kockázat	0	1	2	3	4	5	6
EUR	●	●	○	○	○	○	○

Az Eval<sup>®</sup> Rating az alapba történő befektetésekor vállalt kockázatra utal. A kockázatokat a hozamtőkésítő befektetési jegy osztály euróban mért éves hozamának szórása alapján számolják. A mutatónak 7 különböző kockázati kategóriája, amelyeket a növekvő kockázati koefficiens alapján határoznak meg (0= a legalacsonyabb kockázat, 6= a legnagyobb kockázat).

Piaci kockázat (eszközosztály szerint)



Devizakockázat (EUR)



Hitelezési kockázat (S&P minősítés alapján)



Kamatkockázat (duration)



### Osztalék (bruttó)

év	2008	2007	2006	2005	2004
osztalék sors	11	10	9	8	7
EUR	32,60	33,20	33,00	24,00	31,00

### Az adatok keletkezése 31/12/2008

#### S&P (aggregált) besorolás

AAA	54,73%
AA	10,74%
A	27,03%
BBB	4,44%
egyéb	3,06%

#### Kamatkitettség

0 és 1 év között	-0,61%
1 és 3 év között	10,76%
3 és 5 év között	14,72%
5 és 7 év között	7,98%
7 és 10 év között	30,76%
több mint 10 év	36,39%

#### További befektetési jegy osztályok

X hozamtőkésítő	LU0121214588
I hozamtőkésítő	LU0191251734
P hozamfizető	LU0119222288
S hozamtőkésítő	LU0300858254

#### Jogi nyilatkozat

Kérjük olvassa el a dokumentum végén található jogi nyilatkozatot.

# ING (L) Renta Fund

## Eurocredit



Overall Morningstar Rating™  
Morningstar minősítés 30/11/2008



3-year Morningstar Rating™



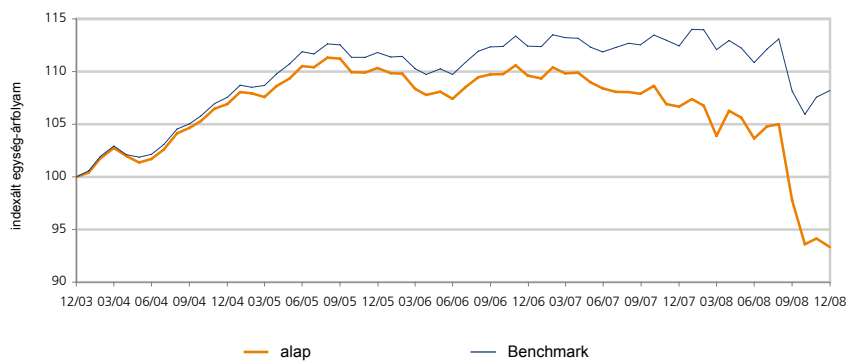
5-year Morningstar Rating™



### Befektetési politika

Az alap célja, hogy olyan portfólió kialakításával érjen el az államkötvények teljesítményénél magasabb hozamot, amely vagyont vállalatok és pénzügyi intézmények által kibocsátott, euróban vagy OECD devizában denominált, kötvényekben és pénzügyi instrumentumokban tartja. A portfólió (implicit) hitelminősítése „A”.

### Árfolyamalakulás



### Visszatekintő hozamok (%)

EUR	1 hó	3 hó	6 hó	1 év	2 év	3 év	4 év	5 év
alap	-0,86	-4,57	-9,95	-12,50	-14,85	-15,41	-12,70	-6,67
Benchmark	0,59	0,05	-2,39	-3,76	-3,74	-3,22	0,61	8,21

### Visszatekintő évesített hozamok (%)



EUR	1 év	2 év	3 év	4 év	5 év
● alap	-12,50	-7,72	-5,43	-3,34	-1,37
● Benchmark	-3,76	-1,89	-1,09	0,15	1,59

### Naptári éves hozamok (%)



EUR	2008 YTD	2007	2006	2005	2004	2003
● alap	-12,50	-2,69	-0,66	3,21	6,91	5,89
● Benchmark	-3,76	0,02	0,54	3,96	7,55	6,77

## Az adatok keletkezése 31/12/2008

### Alapadatok

ISIN kód	LU0123076597
Bloomberg kód	INGEUCP LX
Reuters kód	LU0123076597.LUF
Telekurs kód	1186206
WKN kód	658774
Sedol kód	-

P osztály hozamtkésítés	EUR	
Nettó eszközérték számítás gyakorisága	napi	
Az alap indulása	30/03/1994	500.000,00
Nettó eszközérték (NEÉ)	31/12/2008	110,47
12 havi NEÉ maximuma	16/01/2008	127,65
12 havi NEÉ minimuma	12/12/2008	110,27

### Költségek

Éves alapkezelői díj	maximum	0,75%
----------------------	---------	-------

### Az alap adatai

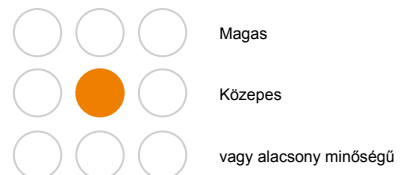
Kötvényalap (határozatlan futamidejű)	
Kibocsátás országa	Luxemburg
Összesített nettó eszközérték (milli)	303,90
A lejáratig számított évesített hozai	7,01%
Duration (hátralévő átlagos futamid)	3,93
Referencia index: ING IM Barclays Euro Aggregate Corporate Index (RI)	

### Legnagyobb 10 kötvénybefektetés

France Telecom 03/2013 7 1/4 %	2,32%
Banesto Banco Emisiones 04/2016 4%	2,00%
Allianz Ag 04/2049 (var)(perp)	1,78%
At T Inc 6.125% 08-02/04/2015	1,62%
Volkswagen Fin Serv 04/2011 4 3/4%	1,53%
Ing Bank Nv 04-15/03/2019 Sr	1,40%
Daimlerchrysler 2001/2011 7%	1,38%
Procter & Gamble 07/2027 4 7/8%	1,27%
Bnp Paribas 03/2049 5.868% (var)	1,24%
Bank Of Scotland 5.625% 08-23/05/2013	1,17%

### Befektetési stílus

ING IM Box



alacsony, közepes vagy magas kamatérzékenység

### Jogi nyilatkozat

Kérjük olvassa el a dokumentum végén található jogi nyilatkozatot.

# ING (L) Renta Fund

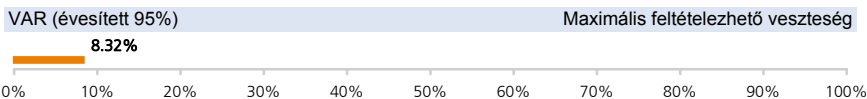
## Eurocredit

### Kimutatások

EUR	1 éves	3 éves	5 éves
Volatilitás éves(itett)	8,80	5,52	4,74
Sharpe-mutató éves(itett)	-1,75	-1,51	-0,90
Éves(itett) alfa	-7,66	-3,99	-3,33
$\alpha$ (%)	-8,74	-4,34	-2,96
Béta	1,36	1,32	1,29
R2	0,89	0,86	0,88
Információs hányados éves(itett)	-2,43	-1,78	-1,46
Követési hiba éves(itett)	3,71	2,45	1,98

Az évesített Sharpe mutatóhoz kockázatmentes hozamként a 3 hónapos Euribor-t vettük figyelembe.

### Kockázati jellemzők



A VaR (kockázatokkal súlyozott érték) egy olyan statisztikai mérőszám, amely azt mutatja meg, hogy mekkora maximális évesített veszteséget érhetünk el egy adott időszakon belül. További információért kérjük tekintse meg az alap tájékoztatóját!

Eval<sup>®</sup> Rating 60 havi hozam alapján

Kockázat	0	1	2	3	4	5	6
EUR	●	●	○	○	○	○	○

Az Eval<sup>®</sup> Rating az alapba történő befektetésekor vállalt kockázatra utal. A kockázatokat a hozamtökésítő befektetési jegy osztály euróban mért éves hozamának szórása alapján számolják. A mutatónak 7 különböző kockázati kategóriája, amelyeket a növekvő kockázati koefficiens alapján határoznak meg (0= a legalacsonyabb kockázat, 6= a legnagyobb kockázat).

Piaci kockázat (eszközosztály szerint)



Devizakockázat (EUR)



Hitelezési kockázat (S&P minősítés alapján)



Kamatkockázat (duration)



### Osztalék (bruttó)

év	2008	2007	2006	2005	2004
osztalék sors	14	13	12	11	10
EUR	56,30	61,00	65,00	36,00	51,00

### Az adatok keletkezése 31/12/2008

#### S&P (aggregált) besorolás

AAA	■	3,58%
AA	■	20,99%
A	■	56,68%
BBB	■	18,17%
egyéb	■	0,59%

#### Kamatkitettség

0 és 1 év között	■	0,00%
1 és 3 év között	■	23,40%
3 és 5 év között	■	25,90%
5 és 7 év között	■	21,50%
7 és 10 év között	■	21,70%
több mint 10 év	■	7,50%

#### További befektetési jegy osztályok

X hozamtökésítő	LU0123076670
I hozamtökésítő	LU0092545796
P hozamfizető	LU0146283048
I hozamfizető	LU0092545523
S hozamtökésítő	LU0300858841

#### Jogi nyilatkozat

Kérjük olvassa el a dokumentum végén található jogi nyilatkozatot.

# ING (L) Renta Fund

## Global High Yield



Overall Morningstar Rating™

Morningstar minősítés 30/11/2008



3-year Morningstar Rating™



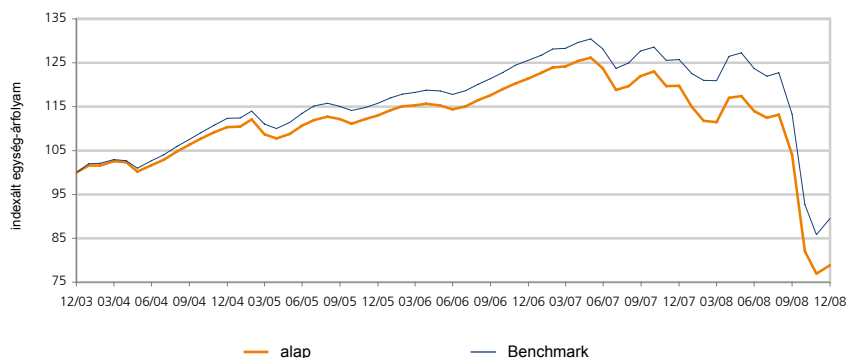
5-year Morningstar Rating™



### Befektetési politika

Az alap vagyonkezelése abszolút hozam elérésére alapul. Ez a megközelítés a portfólió befektetések megosztása során az egyedi kibocsátók intenzív fundamentális hitelképesség vizsgálatát ötvözi a makroökonomiai - földrajzi, hitelminősítési (BB, B, CC) és iparági - elemzéssel. Az alap benchmarkja: Lehman Brothers 70% US High Yield + 30% Pan European High Yield 2% Issuer constraint Index.

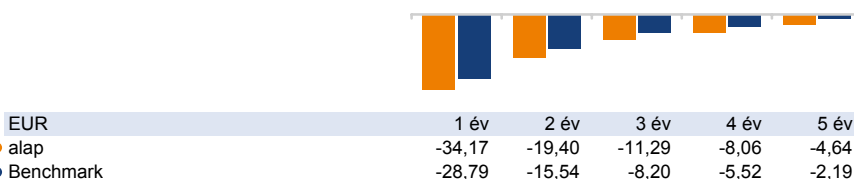
### Árfolyamalakulás



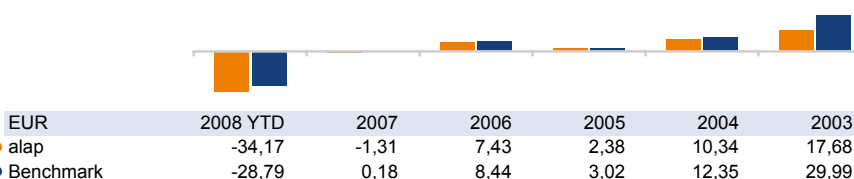
### Visszatekintő hozamok (%)

EUR	1 hó	3 hó	6 hó	1 év	2 év	3 év	4 év	5 év
alap	2,49	-24,20	-30,84	-34,17	-35,03	-30,20	-28,54	-21,15
Benchmark	4,32	-20,98	-27,61	-28,79	-28,66	-22,65	-20,31	-10,47

### Visszatekintő évesített hozamok (%)



### Naptári éves hozamok (%)



### Az adatok keletkezése 31/12/2008

#### Alapadatok

ISIN kód	LU0128047684
Bloomberg kód	INGRGHP LX
Reuters kód	LU0128047684.LUF
Telekurs kód	1226433
WKN kód	806425
Sedol kód	-

P osztály hozamtokésítés	EUR	
Nettó eszközérték számítás gyakorisága	napi	
Az alap indulása	21/05/2001	250,00
Nettó eszközérték (NEÉ)	31/12/2008	219,70
12 havi NEÉ maximuma	31/12/2007	333,72
12 havi NEÉ minimuma	15/12/2008	206,10

#### Költségek

Éves alapkezelői díj	maximum	1,20%
----------------------	---------	-------

#### Az alap adatai

Kötvényalap (határozatlan futamidejű)	
Kibocsátás országa	Luxemburg
Összesített nettó eszközérték (milli)	216,20
A lejáratig számított évesített hozai	19,06%
Duration (hátralévő átlagos futamid)	3,01
Referencia index: ING IM Barclays Global High Yield Hedged Index (RI)	

#### Legnagyobb 10 kötvénybefektetés

Gmac 01/2011 6 7/8%	2,15%
Cablecom Luxembourg 06/2016 8%	1,44%
Iesly Hessen & Ish Nrw 06/2013 (frn)	0,98%
Jsg Funding 05/2015 7 3/4%	0,97%
Signun Lux I Sa 0% 07-18/06/2015	0,87%
Hca Inc 9.625% 07-15/11/2016	0,85%
Art 06/2011 (frn)	0,85%
Txu Energy Co 10.25% 07-01/11/2015	0,83%
Cirsa Finance Lux 04/2014 8 3/4%	0,82%
Intelsat Bermuda 06/2016 11 1/4%	0,80%

#### Befektetési stílus

ING IM Box



alacsony, közepes vagy magas kamaterékenység

#### Jogi nyilatkozat

Kérjük olvassa el a dokumentum végén található jogi nyilatkozatot.



# ING (L) Renta Fund

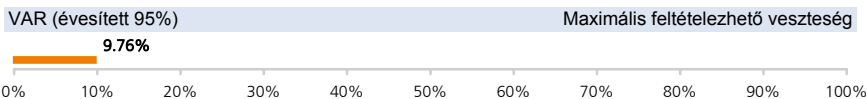
## Global High Yield

### Kimutatók

EUR	1 éves	3 éves	5 éves
Volatilitás éves(itett)	23,23	14,73	11,91
Sharpe-mutató éves(itett)	-1,60	-0,96	-0,63
Éves(itett) alfa	-4,89	-2,53	-2,25
$\alpha$ (%)	-5,38	-3,09	-2,45
Béta	1,07	1,08	1,08
R2	0,98	0,98	0,98
Információs hányados éves(itett)	-1,68	-1,24	-1,16
Követési hiba éves(itett)	4,44	2,69	2,14

Az évesített Sharpe mutatóhoz kockázatmentes hozamként a 3 hónapos Euribor-t vettük figyelembe.

### Kockázati jellemzők



A VaR (kockázatokkal súlyozott érték) egy olyan statisztikai mérőszám, amely azt mutatja meg, hogy mekkora maximális évesített veszteséget érhetünk el egy adott időszakon belül. További információért kérjük tekintse meg az alap tájékoztatóját!

Eval<sup>®</sup> Rating 60 havi hozam alapján

Kockázat	0	1	2	3	4	5	6
EUR	●	●	●	●	○	○	○

Az Eval<sup>®</sup> Rating az alapba történő befektetésekor vállalt kockázatra utal. A kockázatokat a hozamtőkésítő befektetési jegy osztály euróban mért éves hozamának szórása alapján számolják. A mutatónak 7 különböző kockázati kategóriája, amelyeket a növekvő kockázati koefficiens alapján határoznak meg (0= a legalacsonyabb kockázat, 6= a legnagyobb kockázat).

Piaci kockázat (eszközosztály szerint)



Devizakockázat (EUR)



Hitelezési kockázat (S&P minősítés alapján)



Kamatkockázat (duration)



### Osztalék (bruttó)

év	2008	2007	2006	2005	2004
osztalék sors	7	6	5	4	3
EUR	66,45	64,00	67,00	24,00	40,00

### Az adatok keletkezése 31/12/2008

#### S&P (aggregált) besorolás

A	1,79%
BBB	5,58%
BB	25,43%
B	41,37%
CCC	16,81%
CC	2,65%
D	0,20%
egyéb	0,96%
	5,21%

#### Kamatkitettség

0 és 1 év között	13,90%
1 és 3 év között	8,66%
3 és 5 év között	15,49%
5 és 7 év között	34,29%
7 és 10 év között	22,06%
több mint 10 év	5,60%

#### További befektetési jegy osztályok

X hozamtőkésítő	LU0128047924
I hozamtőkésítő	LU00191252039
P hozamfizető	LU0128047767
I hozamfizető	LU0281183094
S hozamtőkésítő	LU0300861555

#### Jogi nyilatkozat

Kérjük olvassa el a dokumentum végén található jogi nyilatkozatot.

# ING (L) Renta Fund

## Emerging Market Debt Hard Currency

★★  
Overall Morningstar Rating™  
Morningstar minősítés 30/11/2008

★  
3-year Morningstar Rating™

★  
5-year Morningstar Rating™

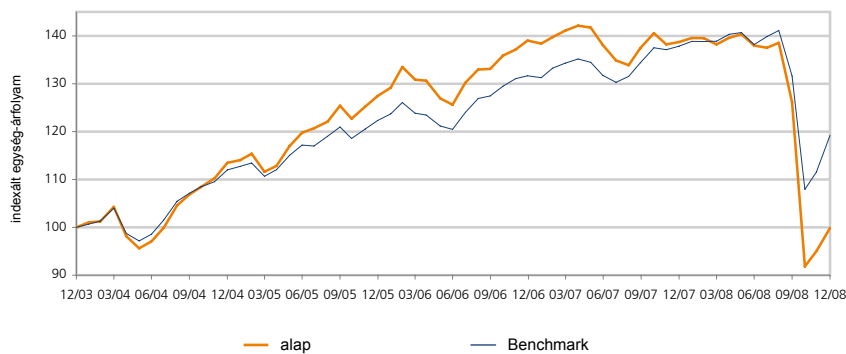
★★★  
10-year Morningstar Rating™

STANDARD  
POORS  
A/A

### Befektetési politika

Az alap célja, hogy olyan diversifikált portfólió kialakításával érjen el euróban kifejezett tőkenövekményt, amely vagyonát főleg alacsony vagy közepes jövedelemmel rendelkező fejlődő országokban, OECD devizanemekben kibocsátott, hitelviszonyt megtestesítő értékpapírokban és pénzügyi instrumentumokban tartja. A befektetések jelentős részét a vagyonkezelő Latin-Amerikában, Kelet-Európában és Afrikában kibocsátott hitelviszonyt megtestesítő eszközökben tartja, így például fix és változó kamatozású kötvényekben, warrantokban és átváltható kötvényekben, szindikált és bankkölcsönök átstrukturálásából származó kötvényekben (pl. az un. „Brady” kötvények) és alárendelt kötvényekben.

### Árfolyamalakulás



### Visszatekintő hozamok (%)

EUR	1 hó	3 hó	6 hó	1 év	2 év	3 év	4 év	5 év
alap	5,09	-20,82	-27,63	-28,02	-28,17	-21,64	-12,01	-0,15
Benchmark	6,87	-9,39	-13,72	-13,51	-9,45	-2,52	6,45	19,23

### Visszatekintő évesített hozamok (%)



EUR	1 év	2 év	3 év	4 év	5 év
● alap	-28,02	-15,25	-7,81	-3,15	-0,03
● Benchmark	-13,51	-4,84	-0,85	1,57	3,58

### Naptári éves hozamok (%)



EUR	2008 YTD	2007	2006	2005	2004	2003
● alap	-28,02	-0,21	9,09	12,29	13,48	29,67
● Benchmark	-13,51	4,69	7,65	9,20	12,01	22,68

## Az adatok keletkezése 31/12/2008

### Alapadatok

ISIN kód	LU0041345751
Bloomberg kód	INGEMMA LX
Reuters kód	LU0041345751.LUF
Telekurs kód	1581523
WKN kód	972915
Sedol kód	-

P osztály hozamotkésítő	EUR	
Nettó eszközérték számítás gyakorisága	napi	
Az alap indulása	11/02/1993	1.000,00
Nettó eszközérték (NEÉ)	31/12/2008	2.091,37
12 havi NEÉ maximuma	02/06/2008	2.947,55
12 havi NEÉ minimuma	27/10/2008	1.830,60

### Költségek

Éves alapkezelői díj	maximum	1,20%
----------------------	---------	-------

### Az alap adatai

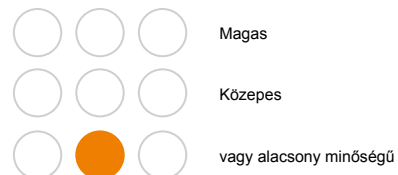
Kötvényalap (határozatlan futamidejű)	
Kibocsátás országa	Luxemburg
Összesített nettó eszközérték (milli)	509,56
A lejáratig számított évesített hozar	12,10%
Duration (hátralévő átlagos futamid)	5,87
Referencia index: ING IM JP Morgan EMBI Global Diversified Hedged Index (RI)	

### Legnagyobb 10 kötvénybefektetés

Us Syr Note Future (cbt) 31/03/2009	5,78%
Kazmunaigaz Fina 9.125% 08-02/07/2018	3,16%
Russian Federation 98/2028 12 3/4%	2,86%
Brazil 97/2027 10 1/8%	2,85%
Brazil 01/2024 8 7/8%	2,64%
Gazprom 03/2013 9 5/8%	2,62%
Brazil 05/2025 8 3/4%	2,47%
Turkey 05/2025 7 3/8%	2,40%
Petrol Venez Sa 5,25% Notes 07-12/04/17	2,33%
Brazil 06/2037 7 1/8%	1,98%

### Befektetési stílus

ING IM Box



alacsony, közepes vagy magas kamaterékenység

### Jogi nyilatkozat

Kérjük olvassa el a dokumentum végén található jogi nyilatkozatot.

# ING (L) Renta Fund

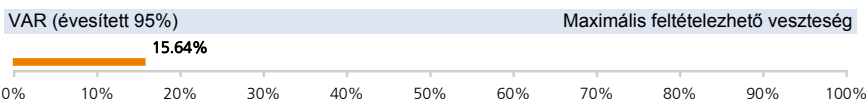
## Emerging Market Debt Hard Currency

### Kimutatások

EUR	1 éves	3 éves	5 éves
Volatilitás éves(itett)	29,53	17,90	14,96
Sharpe-mutató éves(itett)	-1,05	-0,60	-0,20
Éves(itett) alfa	-10,70	-6,13	-4,25
$\alpha$ (%)	-14,51	-6,96	-3,61
Béta	1,36	1,36	1,34
R2	0,97	0,96	0,96
Információs hányados éves(itett)	-1,47	-0,99	-0,59
Követési hiba éves(itett)	11,04	6,87	5,60

Az évesített Sharpe mutatóhoz kockázatmentes hozamként a 3 hónapos Euribor-t vettük figyelembe.

### Kockázati jellemzők



A VaR (kockázatokkal súlyozott érték) egy olyan statisztikai mérőszám, amely azt mutatja meg, hogy mekkora maximális évesített veszteséget érhetünk el egy adott időszakon belül. További információért kérjük tekintse meg az alap tájékoztatóját!

Eval<sup>®</sup> Rating 60 havi hozam alapján

Kockázat	0	1	2	3	4	5	6
EUR	●	●	●	●	○	○	○

Az Eval<sup>®</sup> Rating az alapba történő befektetéskor vállalt kockázatra utal. A kockázatokat a hozamtőkésítő befektetési jegy osztály euróban mért éves hozamának szórása alapján számolják. A mutatónak 7 különböző kockázati kategóriája, amelyeket a növekvő kockázati koefficiens alapján határoznak meg (0= a legalacsonyabb kockázat, 6= a legnagyobb kockázat).

Piaci kockázat (eszközosztály szerint)



Devizakockázat (EUR)



Hitelezési kockázat (S&P minősítés alapján)



Kamatkockázat (duration)



### Osztalék (bruttó)

év	2008	2007	2006	2005	2004
osztalék sors	15	14	13	12	11
EUR	48,35	54,00	54,00	36,00	45,00

### Az adatok keletkezése 31/12/2008

#### S&P (aggregált) besorolás

AAA	6,12%
A	0,62%
BBB	39,33%
BB	31,54%
B	9,06%
CCC	1,54%
egyéb	11,78%

#### Kamatkitettség

0 és 1 év között	13,52%
1 és 3 év között	7,93%
3 és 5 év között	20,06%
5 és 7 év között	22,74%
7 és 10 év között	28,02%
több mint 10 év	7,73%

#### További befektetési jegy osztályok

X hozamtőkésítő	LU0166333210
I hozamtőkésítő	LU00191252971
P hozamfizető	LU0041345678
I hozamfizető	LU0281182369
S hozamtőkésítő	LU0300857447

#### Jogi nyilatkozat

Kérjük olvassa el a dokumentum végén található jogi nyilatkozatot.

# ING (L) Renta Fund

## Asian Debt



Overall Morningstar Rating™  
Morningstar minősítés 30/11/2008



3-year Morningstar Rating™



5-year Morningstar Rating™

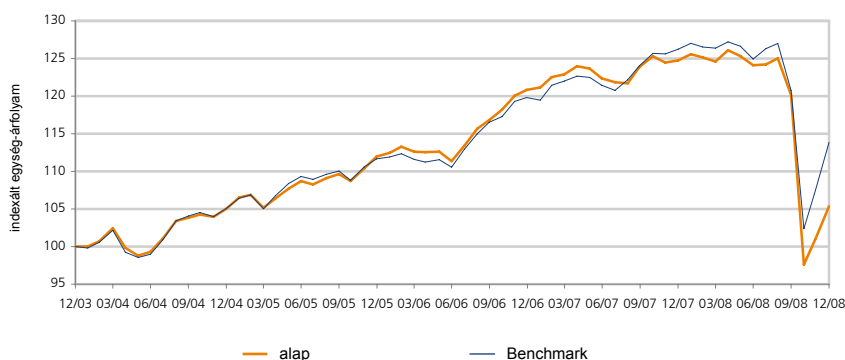


10-year Morningstar Rating™

### Befektetési politika

Az alap célja, hogy olyan portfólió kialakításával érjen el tőkenövekményt, amely vagyonát főleg ázsiai kibocsátók (ideértve Kína, Hong Kong, India, Indonézia, Malajzia, Pakisztán, a Fülöp Szigetek, Szingapúr, Taiwan, Thaiföld és Vietnám) által kibocsátott, amerikai dollárban denominált kötvényekben tartja.

### Árfolyamalakulás



### Visszatekintő hozamok (%)

USD	1 hó	3 hó	6 hó	1 év	2 év	3 év	4 év	5 év
alap	4,32	-12,31	-15,11	-15,55	-12,80	-5,89	0,31	5,36
Benchmark	5,92	-5,73	-8,88	-9,82	-4,98	1,95	8,33	13,84

### Visszatekintő évesített hozamok (%)

USD	1 év	2 év	3 év	4 év	5 év
● alap	-15,55	-6,62	-2,00	0,08	1,05
● Benchmark	-9,82	-2,52	0,64	2,02	2,63

### Naptári éves hozamok (%)

USD	2008 YTD	2007	2006	2005	2004	2003
● alap	-15,55	3,25	7,92	6,59	5,03	10,34
● Benchmark	-9,82	5,37	7,29	6,26	5,09	8,99

## Az adatok keletkezése 31/12/2008

### Alapadatok

ISIN kód	LU0119220589
Bloomberg kód	INGRASP LX
Reuters kód	LU0119220589.LUF
Telekurs kód	1173099
WKN kód	806413
Sedol kód	-

P osztály hozamtokésítő	USD	
Nettó eszközérték számítás gyakoriság	napi	
Az alap indulása	18/11/1996	500,00
Nettó eszközérték (NEÉ)	31/12/2008	885,49
12 havi NEÉ maximuma	21/05/2008	1.065,19
12 havi NEÉ minimuma	30/10/2008	815,07

### Költségek

Éves alapkezelői díj	maximum	1,00%
----------------------	---------	-------

### Az alap adatai

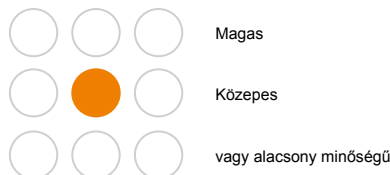
Kötvényalap (határozatlan futamidejű)	
Kibocsátás országa	Luxemburg
Összesített nettó eszközérték (milli)	22,70
A lejáratig számított évesített hozai	12,95%
Duration (hátralévő átlagos futamid)	5,27
Referencia index: ING IM JP Morgan Global Credit Asia Composite Index (RI)	

### Legnagyobb 10 kötvénybefektetés

Korea T-bill 3 Yr 8% 17/03/2009	17,73%
Us 5yr Note Future (cbt) 31/03/2009	6,20%
Export-import Bank Of Korea 5.5% 17/10/2012	4,15%
Indonesia 05/2035 8 1/2%	3,78%
Petronas Capital 02/2012 7%	2,76%
Industrial Bank Of Korea 04/2014 4%	2,66%
Us 10yr Note Fut (cbt) 20/03/2009	2,63%
Tm Global Inc 04/2014 5 1/4%	2,57%
Db Bank Ltd 06-15/07/2021 Frn	2,57%
Sarawak Corp Suruk 04/2009 (frn)	2,56%

### Befektetési stílus

ING IM Box



alacsony, közepes vagy magas kamatérzékenység

### Jogi nyilatkozat

Kérjük olvassa el a dokumentum végén található jogi nyilatkozatot.



# ING (L) Renta Fund

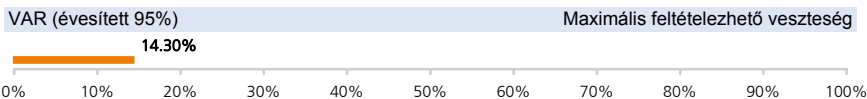
## Asian Debt

### Kimutatások

USD	1 éves	3 éves	5 éves
Volatilitás éves(itett)	20,46	12,07	9,67
Sharpe-mutató éves(itett)	-0,90	-0,41	-0,19
Éves(itett) alfa	-5,18	-2,56	-1,65
$\alpha$ (%)	-5,72	-2,65	-1,58
Béta	1,08	1,08	1,07
R2	0,96	0,95	0,95
Információs hányados éves(itett)	-1,30	-0,85	-0,63
Követési hiba éves(itett)	4,80	3,03	2,41

Az évesített Sharpe mutatóhoz kockázatmentes hozamként a 3 hónapos Euribor-t vettük figyelembe.

### Kockázati jellemzők



A VaR (kockázatokkal súlyozott érték) egy olyan statisztikai mérőszám, amely azt mutatja meg, hogy mekkora maximális évesített veszteséget érhetünk el egy adott időszakon belül. További információért kérjük tekintse meg az alap tájékoztatóját!

Eval<sup>®</sup> Rating 60 havi hozam alapján

Kockázat	0	1	2	3	4	5	6
USD	●	●	●	○	○	○	○

Az Eval<sup>®</sup> Rating az alapba történő befektetésekor vállalt kockázatra utal. A kockázatokat a hozamtőkésítő befektetési jegy osztály euróban mért éves hozamának szórása alapján számolják. A mutatónak 7 különböző kockázati kategóriája, amelyeket a növekvő kockázati koefficiens alapján határoznak meg (0= a legalacsonyabb kockázat, 6= a legnagyobb kockázat).

Piaci kockázat (eszközosztály szerint)



Devizakockázat (USD)



Hitelezési kockázat (S&P minősítés alapján)



Kamatkockázat (duration)



### Osztalék (bruttó)

év	2008	2007	2006	2005	2004
osztalék sors	12	11	10	9	8
USD	149,40	169,00	160,00	84,00	83,00

### Az adatok keletkezése 31/12/2008

#### S&P (aggregált) besorolás

AAA	7,40%
AA	0,40%
A	33,12%
BBB	19,77%
BB	16,48%
B	6,12%
CCC	0,42%
D	0,10%
egyéb	16,20%

#### Kamatkitettség

0 és 1 év között	16,77%
1 és 3 év között	21,70%
3 és 5 év között	30,15%
5 és 7 év között	16,84%
7 és 10 év között	11,80%
több mint 10 év	2,74%

#### További befektetési jegy osztályok

X hozamtőkésítő	LU0121210917
I hozamtőkésítő	LU0362059205
P hozamfizető	LU0119220829

#### Jogi nyilatkozat

Kérjük olvassa el a dokumentum végén található jogi nyilatkozatot.

# ING (L) Invest

## European Real Estate



Overall Morningstar Rating™  
Morningstar minősítés 30/11/2008



3-year Morningstar Rating™



5-year Morningstar Rating™

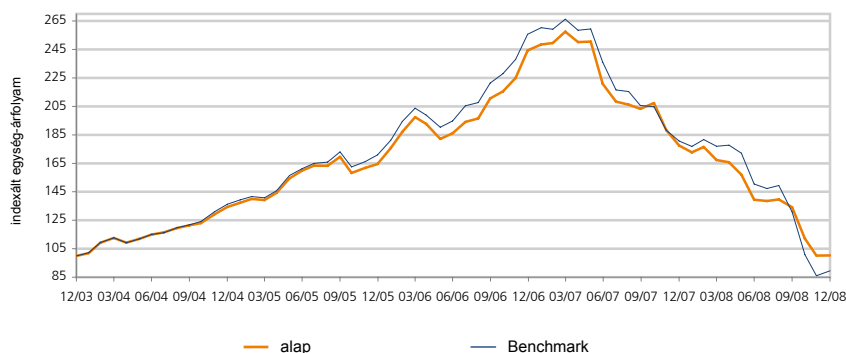


10-year Morningstar Rating™

### Befektetési politika

Az alap elsősorban az Európa országában alapított, tőzsdén jegyzett vagy forgalmazott, az ingatlan szektorban működő, vállalatok részvényeinek és /vagy más átváltható értékpapírjainak diverzifikált portfóliójába fektet.

### Árfolyamalakulás



### Visszatekintő hozamok (%)

EUR	1 hó	3 hó	6 hó	1 év	2 év	3 év	4 év	5 év
alap	0,19	-25,21	-28,05	-43,50	-58,96	-39,03	-25,33	0,32
Benchmark	4,16	-31,58	-40,50	-50,45	-64,98	-47,59	-34,32	-10,45

### Visszatekintő évesített hozamok (%)



### Naptári éves hozamok (%)

EUR	2008 YTD	2007	2006	2005	2004	2003
alap	-43,50	-27,36	48,54	22,47	34,35	18,76
Benchmark	-50,45	-29,32	49,66	25,33	36,34	19,47

## Az adatok keletkezése 31/12/2008

### Alapadatok

ISIN kód	LU0119205192
Bloomberg kód	INGLEIP LX
Reuters kód	LU0119205192.LUF
Telekurs kód	1163281
WKN kód	937486
Sedol kód	-

P osztály hozamtökésítő	EUR	
Nettó eszközérték számítás gyakoriság	napi	
Az alap indulása	22/05/1991	10.000,00
Nettó eszközérték (NEÉ)	31/12/2008	407,79
12 havi NEÉ maximuma	27/02/2008	743,34
12 havi NEÉ minimuma	21/11/2008	380,09

### Költségek

Éves alapkezelői díj	1,50%
----------------------	-------

### Az alap adatai

Részvényalap (határozatlan futamidejű)	
Kibocsátás országa	Luxemburg
Összesített nettó eszközérték (milli)	53,20
Referencia index: ING IM 10/40 GPR 250 Europe 20% UK Index (NRI)	

### Legnagyobb 10 részvénybefektetés

Unibail-rodamco	10,01%
Wereldhave Nv	9,83%
British Land Co Plc	7,93%
Mercialys	6,81%
Deutsche Euroshop Ag	5,25%
Psp Swiss Property Ag-reg	5,02%
Castellum Ab	4,99%
Corio Nv	4,45%
Klepierre	4,28%
Hufvudstaden Ab-a Shs	3,92%

### Befektetési stílus

#### Morningstar Box



érték, vegyes vagy növekedés alapú stílus

### Jogi nyilatkozat

Kérjük olvassa el a dokumentum végén található jogi nyilatkozatot.

# ING (L) Invest

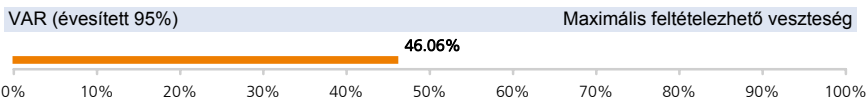
## European Real Estate

### Kimutatások

EUR	1 éves	3 éves	5 éves
Volatilitás éves(itett)	19,63	20,20	17,68
Sharpe-mutató éves(itett)	-2,36	-0,90	-0,16
Éves(itett) alfa	-12,85	0,65	1,73
$\alpha$ (%)	6,96	4,17	2,25
Béta	0,63	0,81	0,83
R2	0,86	0,88	0,90
Információs hányados éves(itett)	1,01	0,59	0,35
Követési hiba éves(itett)	14,96	9,46	7,40

Az évesített Sharpe mutatóhoz kockázatmentes hozamként a 3 hónapos Euribor-t vettük figyelembe.

### Kockázati jellemzők



A VaR (kockázatokkal súlyozott érték) egy olyan statisztikai mérőszám, amely azt mutatja meg, hogy mekkora maximális évesített veszteséget érhetünk el egy adott időszakon belül. További információkért kérjük tekintse meg az alap tájékoztatóját!

Eval<sup>®</sup> Rating 60 havi hozam alapján

Kockázat	0	1	2	3	4	5	6
EUR	●	●	●	●	●	○	○

Az Eval<sup>®</sup> Rating az alapba történő befektetésekor vállalt kockázatra utal. A kockázatokat a hozamtőkésítő befektetési jegy osztály euróban mért éves hozamának szórása alapján számolják. A mutatónak 7 különböző kockázati kategóriája, amelyeket a növekvő kockázati koefficiens alapján határoznak meg (0= a legalacsonyabb kockázat, 6= a legnagyobb kockázat).

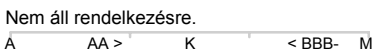
Piaci kockázat (eszközosztály szerint)



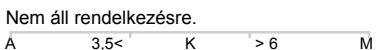
Devizakockázat (EUR)



Hitelezési kockázat (S&P minősítés alapján)



Kamatkockázat (duration)



### Osztalék (bruttó)

év	2008	2007	2006	2005	2004
osztalék sors	16	15	14	13	12
EUR	48,00	58,00	65,00	58,00	41,00

### Az adatok keletkezése 31/12/2008

#### Országok szerinti megoszlás

Franciaország	27,49%
Hollandia	20,77%
Egyesült Királyság	19,09%
Luxemburg	9,57%
Svájc	8,92%
Svédország	8,91%
Németország	5,25%

#### Devizák szerinti megoszlás

EUR	61,58%
GBP	19,15%
SEK	9,26%
CHF	8,92%
TRY	1,07%
CZK	0,01%
NOK	0,01%
DKK	0,00%
SKK	0,00%

#### További befektetési jegy osztályok

X hozamtőkésítő	LU0121177280
I hozamtőkésítő	LU0191250173
P hozamfizető	LU0119205275
S hozamtőkésítő	LU0293044839

#### Jogi nyilatkozat

Kérjük olvassa el a dokumentum végén található jogi nyilatkozatot.

# ING (L) Invest

## European Food & Beverages



Overall Morningstar Rating™  
Morningstar minősítés 30/11/2008



3-year Morningstar Rating™



5-year Morningstar Rating™

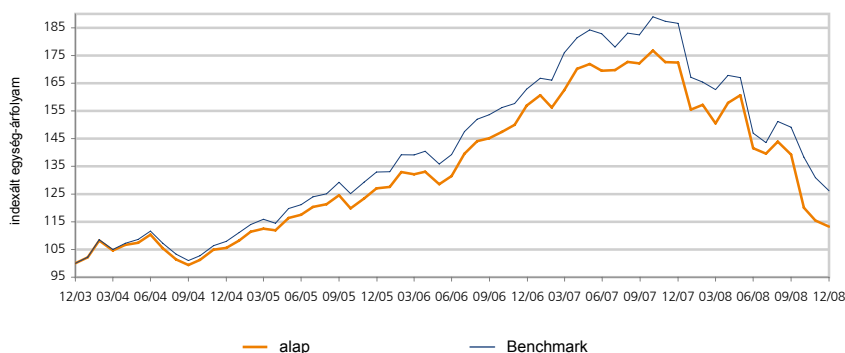


10-year Morningstar Rating™

### Befektetési politika

Az alap elsősorban Európa országaiban alapított, tőzsdén jegyzett vagy forgalmazott, az alapvető fogyasztási cikk szektorban működő, vállalatok részvényeinek és/vagy más átváltható értékpapírjainak diverzifikált portfoliójába fektet. Konkrétabban a következő iparágak részvényei érintettek: élelmiszer-, ital- és dohányárúk gyártói, illetve forgalmazói; nem tartós fogyasztási cikkek, illetve higiéniai termékek gyártói; élelmiszer- és gyógyszeripari termékek forgalmazói.

### Árfolyamalakulás



### Visszatekintő hozamok (%)

EUR	1 hó	3 hó	6 hó	1 év	2 év	3 év	4 év	5 év
alap	-1,87	-18,66	-19,99	-34,32	-27,83	-10,85	7,27	13,27
Benchmark	-3,61	-15,39	-14,16	-32,37	-22,52	-5,10	16,90	26,17

### Visszatekintő évesített hozamok (%)

EUR	1 év	2 év	3 év	4 év	5 év
● alap	-34,32	-15,05	-3,76	1,77	2,52
● Benchmark	-32,37	-11,98	-1,73	3,98	4,76

### Naptári éves hozamok (%)

EUR	2008 YTD	2007	2006	2005	2004	2003
● alap	-34,32	9,89	23,52	20,33	5,59	-0,02
● Benchmark	-32,37	14,57	22,48	23,18	7,93	1,85

### Az adatok keletkezése 31/12/2008

#### Alapadatok

ISIN kód	LU0119204468
Bloomberg kód	INGLEFP LX
Reuters kód	LU0119204468.LUF
Telekurs kód	1163963
WKN kód	666317
Sedol kód	-

P osztály hozamtkésítő	EUR	
Nettó eszközérték számítás gyakoriság	napi	
Az alap indulása	23/03/1998	10.000,00
Nettó eszközérték (NEÉ)	31/12/2008	230,03
12 havi NEÉ maximuma	31/12/2007	350,24
12 havi NEÉ minimuma	21/11/2008	210,24

#### Költségek

Éves alapkezelői díj	1,50%
----------------------	-------

#### Az alap adatai

Részvényalap (határozatlan futamidejű)	
Kibocsátás országa	Luxemburg
Összesített nettó eszközérték (milli)	67,41
Referencia index: ING IM MSCI 10/40 Europe Consumer Staples Index (NRI)	

#### Legnagyobb 10 részvénybefektetés

Imperial Tobacco Group Plc .....	9,37%
Nestle Sa-reg .....	9,18%
British American Tobacco Plc .....	7,73%
Groupe Danone .....	7,37%
Anheuser-busch Inbev Nv .....	6,15%
Pernod-ricard Sa .....	4,71%
Henkel Ag & Co KgaA Vorzug .....	4,52%
Metro Ag .....	4,45%
Tesco Plc .....	4,42%
Beiersdorf Ag .....	4,36%

#### Befektetési stílus

##### Morningstar Box



érték, vegyes vagy növekedés alapú stílus

#### Jogi nyilatkozat

Kérjük olvassa el a dokumentum végén található jogi nyilatkozatot.

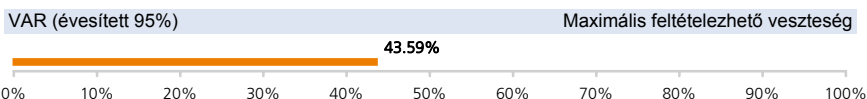


### Kimutatások

EUR	1 éves	3 éves	5 éves
Volatilitás éves(itett)	20,56	15,45	13,45
Sharpe-mutató éves(itett)	-1,81	-0,43	-0,03
Éves(itett) alfa	-0,36	-1,84	-2,04
$\alpha$ (%)	-1,95	-2,03	-2,24
Béta	1,05	1,01	1,01
R2	0,80	0,85	0,88
Információs hányados éves(itett)	-0,26	-0,30	-0,42
Követési hiba éves(itett)	9,57	6,17	4,82

Az évesített Sharpe mutatóhoz kockázatmentes hozamként a 3 hónapos Euribor-t vettük figyelembe.

### Kockázati jellemzők



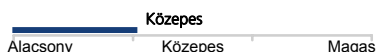
A VaR (kockázatokkal súlyozott érték) egy olyan statisztikai mérőszám, amely azt mutatja meg, hogy mekkora maximális évesített veszteséget érhetünk el egy adott időszakon belül. További információért kérjük tekintse meg az alap tájékoztatóját!

Eval<sup>®</sup> Rating 60 havi hozam alapján

Kockázat	0	1	2	3	4	5	6
EUR	●	●	●	●	○	○	○

Az Eval<sup>®</sup> Rating az alapba történő befektetésekor vállalt kockázatra utal. A kockázatokat a hozamtőkésítő befektetési jegy osztály euróban mért éves hozamának szórása alapján számolják. A mutatónak 7 különböző kockázati kategóriája, amelyeket a növekvő kockázati koefficiens alapján határoznak meg (0= a legalacsonyabb kockázat, 6= a legnagyobb kockázat).

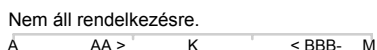
Piaci kockázat (eszközosztály szerint)



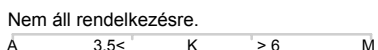
Devizakockázat (EUR)



Hitelezési kockázat (S&P minősítés alapján)



Kamatkockázat (duration)



### Osztalék (bruttó)

év	2008	2007	2006	2005	2004
osztalék sors	11	10	9	8	7
EUR	22,00	22,00	22,00	18,00	14,00

### Az adatok keletkezése 31/12/2008

#### Országok szerinti megoszlás

Egyesült Királyság	28,47%
Franciaország	14,50%
Németország	13,34%
Svájc	9,18%
Belgium	6,15%
Törökország	6,09%
Hollandia	4,35%
Portugália	3,59%
Luxemburg	3,32%
egyéb	11,02%

#### Devizák szerinti megoszlás

EUR	50,25%
GBP	28,65%
CHF	9,18%
TRY	6,09%
USD	3,22%
SEK	1,37%
DKK	0,85%
NOK	0,40%

#### További befektetési jegy osztályok

X hozamtőkésítő	LU0121181712
I hozamtőkésítő	LU0357247534
P hozamfizető	LU0119204898

#### Jogi nyilatkozat

Kérjük olvassa el a dokumentum végén található jogi nyilatkozatot.

# ING (L) Invest

## European Health Care



Overall Morningstar Rating™  
Morningstar minősítés 30/11/2008



3-year Morningstar Rating™



5-year Morningstar Rating™

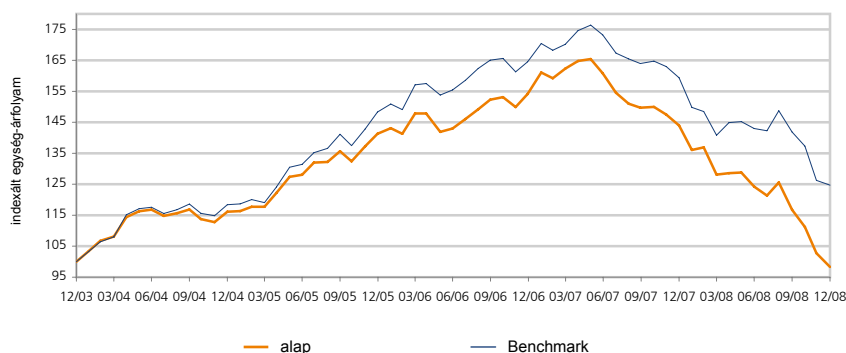


10-year Morningstar Rating™

### Befektetési politika

Az alap elsősorban Európa országában alapított, tőzsdén jegyzett vagy forgalmazott, az egészségügyi szektorban működő, vállalatok részvényeinek és/vagy más átváltható értékpapírjainak diverzifikált portfóliójába fektet. Konkrétan a következő iparágak részvényei érintettek: egészségügyi segédeszközök és szolgáltatások (beleértve az orvosi segédeszközök gyártóit, forgalmazóit, alapvető orvosi szolgáltatások nyújtóit, illetve az egészségügyi infrastruktúra tulajdonosait és működtetőit); gyógyszeripari és biotechnológiai termékek kutatói, fejlesztői, gyártói és forgalmazói.

### Árfolyamalakulás



### Visszatekintő hozamok (%)

EUR	1 hó	3 hó	6 hó	1 év	2 év	3 év	4 év	5 év
alap	-4,31	-15,81	-20,88	-31,72	-36,24	-30,44	-15,36	-1,70
Benchmark	-1,20	-12,08	-12,76	-21,75	-24,19	-15,90	5,36	24,73

### Visszatekintő évesített hozamok (%)



EUR	1 év	2 év	3 év	4 év	5 év
● alap	-31,72	-20,15	-11,39	-4,08	-0,34
● Benchmark	-21,75	-12,93	-5,61	1,31	4,52

### Naptári éves hozamok (%)



EUR	2008 YTD	2007	2006	2005	2004	2003
● alap	-31,72	-6,62	9,10	21,67	16,14	12,18
● Benchmark	-21,75	-3,12	10,94	25,27	18,39	14,76

### Az adatok keletkezése 31/12/2008

#### Alapadatok

ISIN kód	LU0121219975
Bloomberg kód	INGLEHP LX
Reuters kód	LU0121219975.LUF
Telekurs kód	1163918
WKN kód	634899
Sedol kód	-

P osztály hozamtkésítő	EUR	
Nettó eszközérték számítás gyakorisága	napi	
Az alap indulása	23/03/1998	10.000,00
Nettó eszközérték (NEÉ)	31/12/2008	214,88
12 havi NEÉ maximuma	09/01/2008	320,69
12 havi NEÉ minimuma	21/11/2008	207,93

#### Költségek

Éves alapkezelői díj	1,50%
----------------------	-------

#### Az alap adatai

Részvényalap (határozatlan futamidejű)	
Kibocsátás országa	Luxemburg
Összesített nettó eszközérték (milli)	126,94
Referencia index: ING IM MSCI 10/40 Europe Health Care Index (NRI)	

#### Legnagyobb 10 részvénybefektetés

Sanofi-aventis .....	9,33%
Glaxosmithkline Plc .....	9,26%
Novartis Ag-reg .....	9,18%
Roche Holding Ag-genusschein .....	9,08%
Synthes Inc .....	4,97%
Shire Plc .....	4,78%
Astrazeneca Plc .....	4,57%
Novo Nordisk A/s-b .....	4,45%
Bayer Ag .....	4,08%
Merck Kgaa .....	3,98%

#### Befektetési stílus

##### Morningstar Box



érték, vegyes vagy növekedés alapú stílus

#### Jogi nyilatkozat

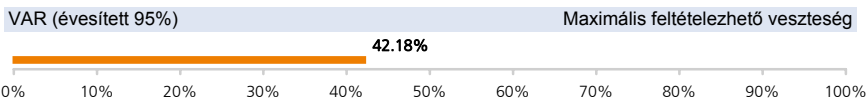
Kérjük olvassa el a dokumentum végén található jogi nyilatkozatot.

### Kimutatások

EUR	1 éves	3 éves	5 éves
Volatilitás éves(itett)	12,23	10,96	10,51
Sharpe-mutató éves(itett)	-2,83	-1,30	-0,31
Éves(itett) alfa	-14,82	-5,89	-4,66
$\alpha$ (%)	-9,97	-5,79	-4,86
Béta	0,89	1,03	1,01
R2	0,85	0,89	0,92
Információs hányados éves(itett)	-2,53	-1,65	-1,53
Követési hiba éves(itett)	4,99	3,67	3,01

Az évesített Sharpe mutatóhoz kockázatmentes hozamként a 3 hónapos Euribor-t vettük figyelembe.

### Kockázati jellemzők



A VaR (kockázatokkal súlyozott érték) egy olyan statisztikai mérőszám, amely azt mutatja meg, hogy mekkora maximális évesített veszteséget érhetünk el egy adott időszakon belül. További információért kérjük tekintse meg az alap tájékoztatóját!

Eval<sup>®</sup> Rating 60 havi hozam alapján

Kockázat	0	1	2	3	4	5	6
EUR	●	●	●	●	○	○	○

Az Eval<sup>®</sup> Rating az alapba történő befektetésekor vállalt kockázatra utal. A kockázatokat a hozamtőkésítő befektetési jegy osztály euróban mért éves hozamának szórása alapján számolják. A mutatónak 7 különböző kockázati kategóriája, amelyeket a növekvő kockázati koefficiens alapján határoznak meg (0= a legalacsonyabb kockázat, 6= a legnagyobb kockázat).

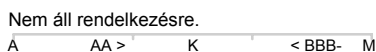
Piaci kockázat (eszközosztály szerint)



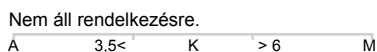
Devizakockázat (EUR)



Hitelezési kockázat (S&P minősítés alapján)



Kamatkockázat (duration)



### Osztalék (bruttó)

év	2008	2007	2006	2005	2004
osztalék sors	11	10	9	8	7
EUR	15,00	15,00	15,00	13,00	13,00

### Az adatok keletkezése 31/12/2008

#### Országok szerinti megoszlás

Svájc	28,47%
Egyesült Királyság	24,75%
Németország	14,82%
Franciaország	10,92%
Dánia	5,62%
Belgium	3,63%
Spanyolország	2,47%
Írország	1,95%
Svédország	1,86%
egyéb	5,50%

#### Devizák szerinti megoszlás

EUR	35,92%
CHF	28,47%
GBP	25,62%
DKK	5,63%
SEK	1,71%
TRY	1,40%
USD	1,24%

#### További befektetési jegy osztályok

X hozamtőkésítő	LU0121220551
I hozamtőkésítő	LU0341735081
P hozamfizető	LU0121220049

#### Jogi nyilatkozat

Kérjük olvassa el a dokumentum végén található jogi nyilatkozatot.

# ING (L) Invest

## Europe High Dividend



Overall Morningstar Rating™  
Morningstar minősítés 30/11/2008



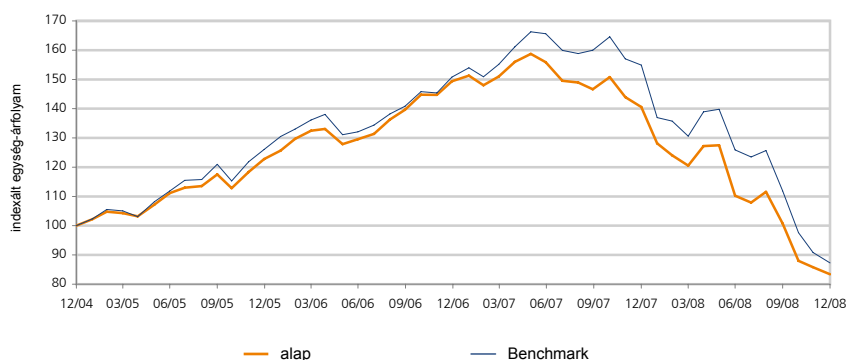
3-year Morningstar Rating™



### Befektetési politika

Az alap elsősorban Európa országában alapított, tőzsdén jegyzett vagy forgalmazott vállalatok attraktív osztalékfizetést ígérő részvényeinek és/vagy más átváltható értékpapírjainak diverzifikált portfóliójába fektet.

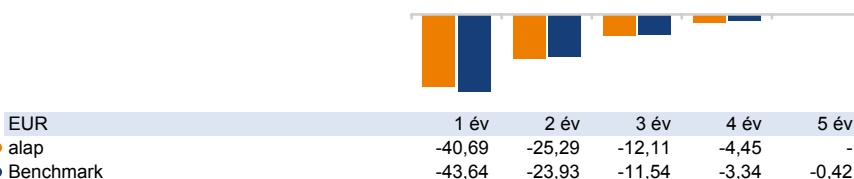
### Árfolyamalakulás



### Visszatekintő hozamok (%)

EUR	1 hó	3 hó	6 hó	1 év	2 év	3 év	4 év	5 év
alap	-2,82	-17,25	-24,37	-40,69	-44,18	-32,11	-16,63	-
Benchmark	-3,92	-21,98	-30,67	-43,64	-42,13	-30,78	-12,72	-2,09

### Visszatekintő évesített hozamok (%)



### Naptári éves hozamok (%)

EUR	2008 YTD	2007	2006	2005	2004	2003
● alap	-40,69	-5,89	21,63	22,80	-	-
● Benchmark	-43,64	2,69	19,61	26,08	12,18	15,26

### Az adatok keletkezése 31/12/2008

#### Alapadatok

ISIN kód	LU0205350837
Bloomberg kód	INGEHPC LX
Reuters kód	LU0205350837.LUF
Telekurs kód	1993974
WKN kód	A0EQ3V
Sedol kód	-

P osztály hozamtkésítő	EUR	
Nettó eszközérték számítás gyakorisága	napi	
Az alap indulása	01/12/2004	250,00
Nettó eszközérték (NEÉ)	31/12/2008	208,86
12 havi NEÉ maximuma	31/12/2007	352,15
12 havi NEÉ minimuma	21/11/2008	189,93

#### Költségek

Éves alapkezelői díj	1,50%
----------------------	-------

#### Az alap adatai

Részvényalap (határozatlan futamidejű)	
Kibocsátás országa	Luxemburg
Összesített nettó eszközérték (milli)	268,06
Referencia index: MSCI Europe Index (NRI)	

#### Legnagyobb 10 részvénybefektetés

Vodafone Group Plc .....	3,11%
Glaxosmithkline Plc .....	3,04%
Novartis Ag-reg .....	3,03%
Royal Dutch Shell Plc-b Shs .....	2,94%
Unilever Nv-cva .....	2,91%
Eni Spa .....	2,90%
Total Sa .....	2,90%
Bp Plc .....	2,66%
Sanofi-aventis .....	2,59%
Deutsche Post Ag-reg .....	2,08%

#### Befektetési stílus

##### Morningstar Box



érték, vegyes vagy növekedés alapú stílus

#### Jogi nyilatkozat

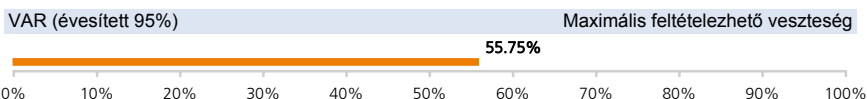
Kérjük olvassa el a dokumentum végén található jogi nyilatkozatot.

### Kimutatások

EUR	1 éves	3 éves	5 éves
Volatilitás éves(itett)	20,76	15,78	-
Sharpe-mutató éves(itett)	-2,10	-0,95	-
Éves(itett) alfa	1,12	-1,66	-
$\alpha$ (%)	2,95	-0,57	-
Béta	0,93	0,91	-
R2	0,88	0,91	-
Információs hányados éves(itett)	0,69	-0,10	-
Követési hiba éves(itett)	8,00	5,24	-

Az évesített Sharpe mutatóhoz kockázatmentes hozamként a 3 hónapos Euribor-t vettük figyelembe.

### Kockázati jellemzők



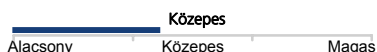
A VaR (kockázatokkal súlyozott érték) egy olyan statisztikai mérőszám, amely azt mutatja meg, hogy mekkora maximális évesített veszteséget érhetünk el egy adott időszakon belül. További információkért kérjük tekintse meg az alap tájékoztatóját!

Eval<sup>®</sup> Rating 48 havi hozam alapján

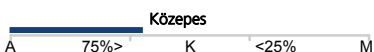
Kockázat	0	1	2	3	4	5	6
EUR	●	●	●	●	○	○	○

Az Eval<sup>®</sup> Rating az alappa történő befektetésekor vállalt kockázatra utal. A kockázatokat a hozamtökésítő befektetési jegy osztály euróban mért éves hozamának szórása alapján számolják. A mutatónak 7 különböző kockázati kategóriája, amelyeket a növekvő kockázati koefficiens alapján határoznak meg (0= a legalacsonyabb kockázat, 6= a legnagyobb kockázat).

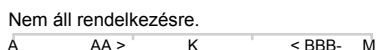
Piaci kockázat (eszközosztály szerint)



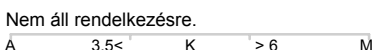
Devizakockázat (EUR)



Hitelezési kockázat (S&P minősítés alapján)



Kamatkockázat (duration)



### Osztalék (bruttó)

év	2008	2007	2006	2005	2004
osztalék sors	4	3	2	1	-
EUR	11,00	11,00	10,00	6,00	-

### Az adatok keletkezése 31/12/2008

#### Országok szerinti megoszlás

Egyesült Királyság	23,58%
Franciaország	16,96%
Németország	14,31%
Spanyolország	8,72%
Hollandia	8,30%
Olaszország	6,65%
Svájc	5,90%
Luxemburg	5,33%
Finnország	3,46%
egyéb	6,79%

#### Iparágak szerinti megoszlás

pénzügy	20,38%
energia	13,49%
egészségügy	12,75%
diszkrécionális fogyasztási javak	11,60%
ipar	10,17%
telekommunikáció	9,15%
alapvető fogyasztási javak	7,14%
közművek	7,07%
alanyagok	4,58%
informatiótechnológia	3,68%

#### További befektetési jegy osztályok

X hozamtökésítő	LU0205352882
I hozamtökésítő	LU0205353187
P hozamfizető	LU0205351728
S hozamtökésítő	LU0293043864

#### Jogi nyilatkozat

Kérjük olvassa el a dokumentum végén található jogi nyilatkozatot.

# ING (L) Invest

## EMU Equity



Overall Morningstar Rating™  
Morningstar minősítés 30/11/2008



3-year Morningstar Rating™

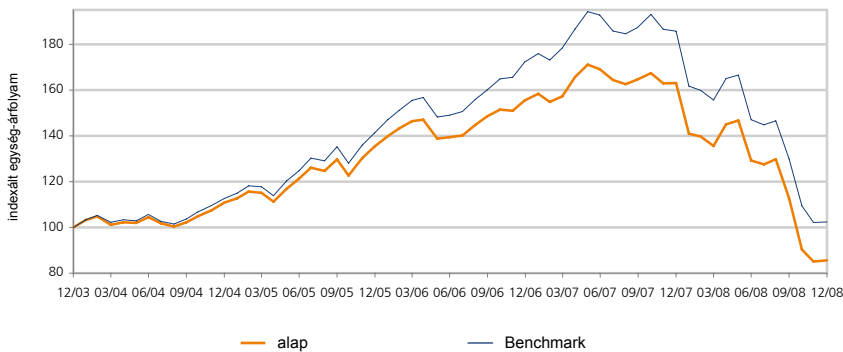


5-year Morningstar Rating™

### Befektetési politika

Az alap elsősorban az euró zóna (EMU) országaiban alapított, tőzsdén jegyzett vagy forgalmazott vállalatok részvényeinek és/vagy más átváltható értékpapírjainak diverzifikált portfoliójába fektet.

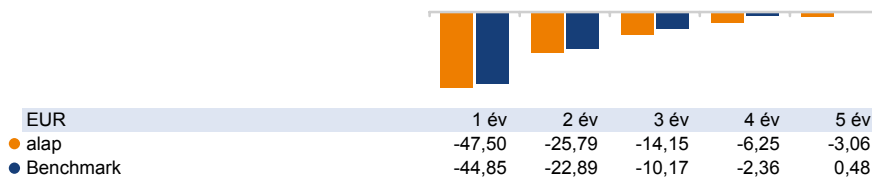
### Árfolyamalakulás



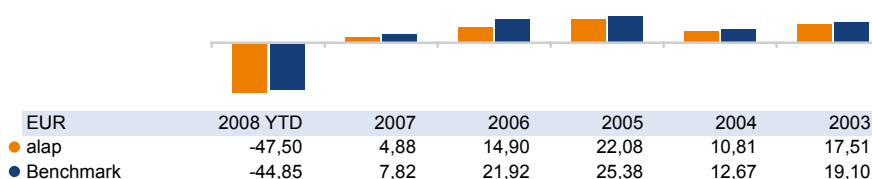
### Visszatekintő hozamok (%)

EUR	1 hó	3 hó	6 hó	1 év	2 év	3 év	4 év	5 év
alap	0,60	-24,04	-33,76	-47,50	-44,94	-36,73	-22,76	-14,41
Benchmark	0,21	-21,16	-30,36	-44,85	-40,54	-27,51	-9,11	2,40

### Visszatekintő évesített hozamok (%)



### Naptári éves hozamok (%)



### Az adatok keletkezése 31/12/2008

#### Alapadatok

ISIN kód	LU0095527585
Bloomberg kód	INGEMQA LX
Reuters kód	LU0095527585.LUF
Telekurs kód	470424
WKN kód	989810
Sedol kód	-

P osztály hozamtokésítő	EUR	
Nettó eszközérték számítás gyakorisága	napi	
Az alap indulása	29/01/1999	100,00
Nettó eszközérték (NEÉ)	31/12/2008	74,97
12 havi NEÉ maximuma	31/12/2007	142,80
12 havi NEÉ minimuma	21/11/2008	64,73

#### Költségek

Éves alapkezelői díj	1,30%
----------------------	-------

#### Az alap adatai

Részvényalap (határozatlan futamidejű)	
Kibocsátás országa	Luxemburg
Összesített nettó eszközérték (milli)	127,84
Referencia index: ING IM MSCI EMU Index (NRI)	

#### Legnagyobb 10 részvénybefektetés

Telefonica Sa .....	5,88%
Banco Santander Sa .....	5,19%
E.on Ag .....	4,85%
Siemens Ag-reg .....	3,98%
Allianz Se-reg .....	3,87%
Bayer Ag .....	3,46%
Axa .....	3,46%
Iberdrola Sa .....	3,07%
Total Sa .....	3,06%
Koninklijke Kpn Nv .....	2,90%

#### Befektetési stílus

##### Morningstar Box



érték, vegyes vagy növekedés alapú stílus

#### Jogi nyilatkozat

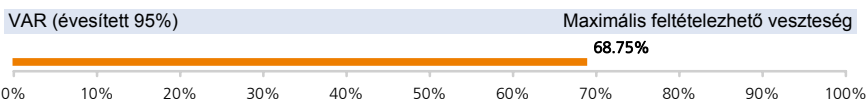
Kérjük olvassa el a dokumentum végén található jogi nyilatkozatot.

### Kimutatások

EUR	1 éves	3 éves	5 éves
Volatilitás éves(itett)	27,62	19,44	16,81
Sharpe-mutató éves(itett)	-1,82	-0,88	-0,35
Éves(itett) alfa	4,89	-3,57	-3,42
$\alpha$ (%)	-2,65	-3,98	-3,54
Béta	1,15	1,06	1,05
R2	0,99	0,98	0,98
Információs hányados éves(itett)	-0,84	-1,24	-1,24
Követési hiba éves(itett)	5,54	3,54	2,81

Az évesített Sharpe mutatóhoz kockázatmentes hozamként a 3 hónapos Euribor-t vettük figyelembe.

### Kockázati jellemzők



A VaR (kockázatokkal súlyozott érték) egy olyan statisztikai mérőszám, amely azt mutatja meg, hogy mekkora maximális évesített veszteséget érhetünk el egy adott időszakon belül. További információkért kérjük tekintse meg az alap tájékoztatóját!

Eval<sup>®</sup> Rating 60 havi hozam alapján

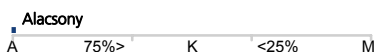


Az Eval<sup>®</sup> Rating az alapba történő befektetésekor vállalt kockázatra utal. A kockázatokat a hozamtökésítő befektetési jegy osztály euróban mért éves hozamának szórása alapján számolják. A mutatónak 7 különböző kockázati kategóriája, amelyeket a növekvő kockázati koefficiens alapján határoznak meg (0= a legalacsonyabb kockázat, 6= a legnagyobb kockázat).

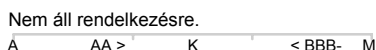
Piaci kockázat (eszközosztály szerint)



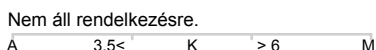
Devizakockázat (EUR)



Hitelezési kockázat (S&P minősítés alapján)



Kamatkockázat (duration)



### Osztalék (bruttó)

év	2008	2007	2006	2005	2004
osztalék sors	9	8	7	6	5
EUR	2,00	2,00	1,90	1,70	1,60

### Az adatok keletkezése 31/12/2008

#### Országok szerinti megoszlás

Németország	26,69%
Franciaország	26,27%
Spanyolország	15,91%
Hollandia	13,59%
Finnország	4,73%
Olaszország	3,73%
Görögország	2,88%
Belgium	2,55%
Portugália	1,64%
egyéb	2,00%

#### Iparágak szerinti megoszlás

pénzügy	24,54%
közművek	12,45%
ipar	9,49%
diszkrécionális fogyasztási javak	9,31%
telekommunikáció	8,89%
energia	8,06%
alapvető fogyasztási javak	7,69%
egészségügy	6,86%
informatíotechnológia	6,47%
alapanyagok	6,25%

#### További befektetési jegy osztályok

X hozamtökésítő	LU0113307978
I hozamtökésítő	LU0095084066
P hozamfizető	LU0095527312
S hozamtökésítő	LU0293043518

#### Jogi nyilatkozat

Kérjük olvassa el a dokumentum végén található jogi nyilatkozatot.

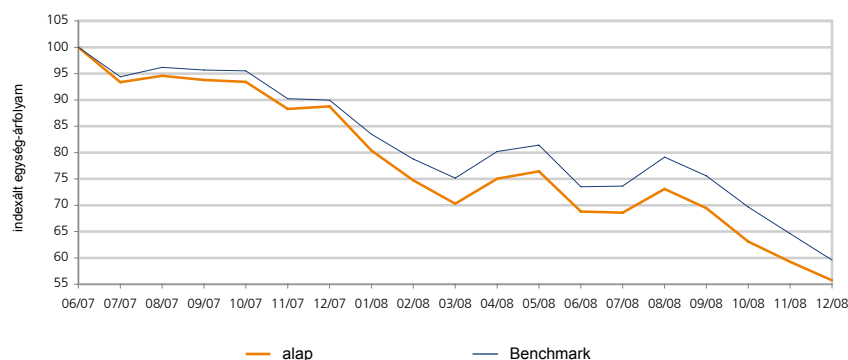
# ING (L) Invest

## US (Enhanced Core Concentrated)

### Befektetési politika

Az alap elsősorban az Amerikai Egyesült Államokban alapított, illetve e tőzsdéken jegyzett vagy forgalmazott vállalatok részvényeinek és/vagy más átváltható értékpapírjainak diverzifikált portfóliójába fektet.

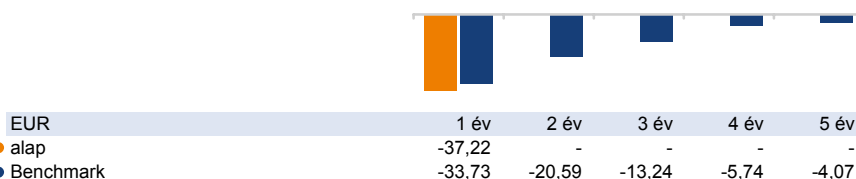
### Árfolyamalakulás



### Visszatekintő hozamok (%)

EUR	1 hó	3 hó	6 hó	1 év	2 év	3 év	4 év	5 év
Alap	-5,92	-19,74	-19,00	-37,22	-	-	-	-
Benchmark	-7,74	-21,12	-18,93	-33,73	-36,95	-34,69	-21,05	-18,76

### Visszatekintő évesített hozamok (%)



### Naptári éves hozamok (%)

EUR	2008 YTD	2007	2006	2005	2004	2003
Alap	-37,22	-	-	-	-	-
Benchmark	-33,73	-4,85	3,58	20,89	2,90	7,06

### Az adatok keletkezése 31/12/2008

#### Alapadatok

ISIN kód	LU0273690221
Bloomberg kód	INGENHH LX
Reuters kód	LU0273690221.LUF
Telekurs kód	2579773
WKN kód	AOM9TG
Sedol kód	-

P osztály hozamtokésítő	EUR	
Nettó eszközérték számítás gyakoriság	napi	
Az alap indulása	-	
Nettó eszközérték (NEÉ)	31/12/2008	152,02
12 havi NEÉ maximuma	31/12/2007	242,13
12 havi NEÉ minimuma	20/11/2008	136,46

#### Költségek

Éves alapkezelői díj	1,30%
----------------------	-------

#### Az alap adatai

Részvényalap (határozatlan futamidejű)	
Kibocsátás országa	Luxemburg
Összesített nettó eszközérték (milli)	80,47
Referencia index: ING IM S&P 500 Index (RI)	

#### Legnagyobb 10 részvénybefektetés

Exxon Mobil Corp	6,68%
Intl Business Machines Corp	2,75%
Hewlett-packard Co	2,60%
Wai-mart Stores Inc	2,19%
General Electric Co	1,91%
Pfizer Inc	1,89%
At&t Inc	1,86%
Conocophillips	1,85%
Procter & Gamble Co	1,73%
Amgen Inc	1,72%

#### Befektetési stílus

##### Morningstar Box



érték, vegyes vagy növekedés alapú stílus

#### Jogi nyilatkozat

Kérjük olvassa el a dokumentum végén található jogi nyilatkozatot.

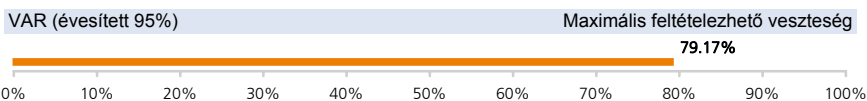


### Kimutatások

EUR	1 éves	3 éves	5 éves
Volatilitás éves(itett)	20,57	-	-
Sharpe-mutató éves(itett)	-1,95	-	-
Éves(itett) alfa	-4,96	-	-
$\alpha$ (%)	-3,48	-	-
Béta	1,00	-	-
R2	0,96	-	-
Információs hányados éves(itett)	-1,21	-	-
Követési hiba éves(itett)	4,29	-	-

Az évesített Sharpe mutatóhoz kockázatmentes hozamként a 3 hónapos Euribor-t vettük figyelembe.

### Kockázati jellemzők



A VaR (kockázatokkal súlyozott érték) egy olyan statisztikai mérőszám, amely azt mutatja meg, hogy mekkora maximális évesített veszteséget érhetünk el egy adott időszakon belül. További információkért kérjük tekintse meg az alap tájékoztatóját!

Eval<sup>®</sup> Rating 60 havi hozam alapján

Kockázat	0	1	2	3	4	5	6
EUR	●	●	●	●	○	○	○

Az Eval<sup>®</sup> Rating az alapba történő befektetésekor vállalt kockázatra utal. A kockázatokat a hozamtökésítő befektetési jegy osztály euróban mért éves hozamának szórása alapján számolják. A mutatónak 7 különböző kockázati kategóriája, amelyeket a növekvő kockázati koefficiens alapján határoznak meg (0= a legalacsonyabb kockázat, 6= a legnagyobb kockázat).

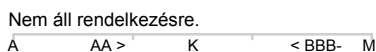
#### Piaci kockázat (eszközosztály szerint)



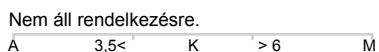
#### Devizakockázat (EUR)



#### Hitelezési kockázat (S&P minősítés alapján)



#### Kamatkockázat (duration)



### Osztalék (bruttó)

év	2008	2007	2006	2005	2004
osztalék sors	-	-	-	-	-
EUR	-	-	-	-	-

### Az adatok keletkezése 31/12/2008

#### Iparágak szerinti megoszlás

informatiótechnológia	15,90%
pénzügy	15,06%
energia	14,55%
egészségügy	13,43%
alapvető fogyasztási javak	12,60%
diszkrécionális fogyasztási javak	10,22%
ipar	8,65%
közművek	3,70%
telekommunikáció	3,49%
alapanyagok	2,40%

#### További befektetési jegy osztályok

I hozamtökésítő	LU0293042627
-----------------	--------------

#### Jogi nyilatkozat

Kérjük olvassa el a dokumentum végén található jogi nyilatkozatot.

# ING (L) Invest Global Growth



Overall Morningstar Rating™  
Morningstar minősítés 30/11/2008



3-year Morningstar Rating™



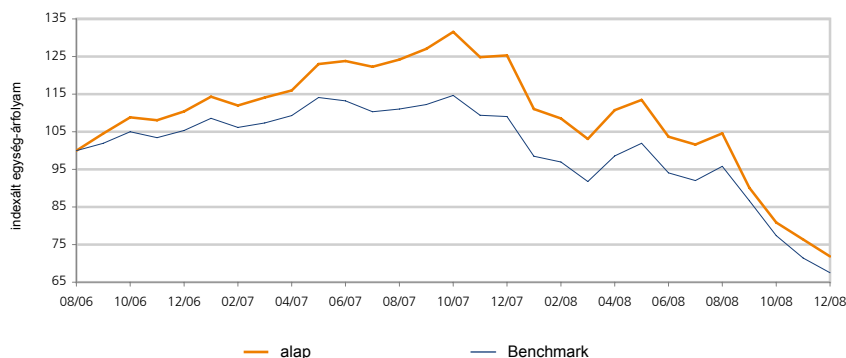
5-year Morningstar Rating™



## Befektetési politika

A befektetési alap elsődlegesen olyan, a világ bármely iparosított országában működő, vagy ezen országok tőzsdéin jegyzett vagy forgalmazott vállalatok részvényeinek és/vagy más átváltható értékpapírjainak diverzifikált portfóliójába fektet, amelyek a globális átlagnál magasabb jövedelemnövekedést érhetnek el.

## Árfolyamalakulás



## Visszatekintő hozamok (%)

EUR	1 hó	3 hó	6 hó	1 év	2 év	3 év	4 év	5 év
alap	-5,95	-20,28	-30,71	-42,67	-34,95	-	-	-
Benchmark	-5,47	-22,08	-28,22	-38,08	-35,91	-33,98	-16,77	-14,35

## Visszatekintő évesített hozamok (%)



## Naptári éves hozamok (%)

EUR	2008 YTD	2007	2006	2005	2004	2003
alap	-42,67	13,47	-	-	-	-
Benchmark	-38,08	3,51	3,00	26,07	2,91	6,55

## Az adatok keletkezése 31/12/2008

### Alapadatok

ISIN kód	LU0250158358
Bloomberg kód	INGGOPC LX
Reuters kód	LU0250158358.LUF
Telekurs kód	2412104
WKN kód	A0LG8Q
Sedol kód	-

P osztály hozamtokésítő	EUR	
Nettó eszközérték számítás gyakorisága	napi	
Az alap indulása	30/08/2006	222,92
Nettó eszközérték (NEÉ)	31/12/2008	160,37
12 havi NEÉ maximuma	31/12/2007	279,72
12 havi NEÉ minimuma	20/11/2008	148,32

### Költségek

Éves alapkezelői díj	1,50%
----------------------	-------

### Az alap adatai

Részvényalap (határozatlan futamidejű)	
Kibocsátás országa	Luxemburg
Összesített nettó eszközérték (milli)	144,42
Referencia index: MSCI World Growth Index Index (NRI)	

### Legnagyobb 10 részvénybefektetés

Bhp Billiton Plc	4,01%
Rio Tinto Plc	3,62%
Petroleo Brasileiro S.a.-adr	3,51%
Google Inc-cl A	3,42%
Apple Inc	3,06%
Cisco Systems Inc	2,46%
Intl Business Machines Corp	2,43%
Microsoft Corp	2,15%
Abb Ltd-reg	2,08%
Nestle Sa-reg	1,99%

### Befektetési stílus

#### Morningstar Box



érték, vegyes vagy növekedés alapú stílus

### Jogi nyilatkozat

Kérjük olvassa el a dokumentum végén található jogi nyilatkozatot.

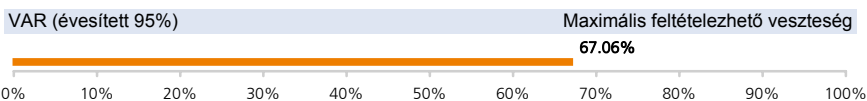
# ING (L) Invest Global Growth

## Kimutatások

EUR	1 éves	3 éves	5 éves
Volatilitás éves(itett)	22,03	-	-
Sharpe-mutató éves(itett)	-2,07	-	-
Éves(itett) alfa	-5,86	-	-
$\alpha$ (%)	-4,59	-	-
Béta	1,02	-	-
R2	0,94	-	-
Információs hányados éves(itett)	-1,25	-	-
Követési hiba éves(itett)	5,80	-	-

Az évesített Sharpe mutatóhoz kockázatmentes hozamként a 3 hónapos Euribor-t vettük figyelembe.

## Kockázati jellemzők



A VaR (kockázatokkal súlyozott érték) egy olyan statisztikai mérőszám, amely azt mutatja meg, hogy mekkora maximális évesített veszteséget érhetünk el egy adott időszakon belül. További információkért kérjük tekintse meg az alap tájékoztatóját!

Eval<sup>®</sup> Rating 28 havi hozam alapján

Kockázat	0	1	2	3	4	5	6
EUR	●	●	●	●	●	○	○

Az Eval<sup>®</sup> Rating az alappa történő befektetéskor vállalt kockázatra utal. A kockázatokat a hozamtőkésítő befektetési jegy osztály euróban mért éves hozamának szórása alapján számolják. A mutatónak 7 különböző kockázati kategóriája, amelyeket a növekvő kockázati koefficiens alapján határoznak meg (0= a legalacsonyabb kockázat, 6= a legnagyobb kockázat).

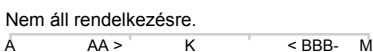
Piaci kockázat (eszközosztály szerint)



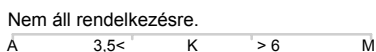
Devizakockázat (EUR)



Hitelezési kockázat (S&P minősítés alapján)



Kamatkockázat (duration)



## Osztalék (bruttó)

év	2008	2007	2006	2005	2004
osztalék sors	-	-	-	-	-
EUR	-	-	-	-	-

## Az adatok keletkezése 31/12/2008

### Országok szerinti megoszlás

Amerikai Egyesült Államok	51,11%
Egyesült Királyság	11,38%
Kína	10,72%
Svájc	8,49%
Brazília	5,41%
Japán	3,66%
Luxemburg	2,77%
Franciaország	2,14%
Németország	1,28%
egyéb	3,05%

### Iparágak szerinti megoszlás

információtechnológia	22,82%
alapanyagok	13,28%
ipar	12,83%
alapvető fogyasztási javak	11,86%
energia	10,59%
pénzügy	9,72%
egészségügy	9,04%
diszkrécionális fogyasztási javak	4,77%
közművek	2,69%
telekommunikáció	2,39%

### További befektetési jegy osztályok

X hozamtőkésítő	LU0250170304
I hozamtőkésítő	LU0250161907
P hozamfizető	LU0250165999
S hozamtőkésítő	LU0293045992

## Jogi nyilatkozat

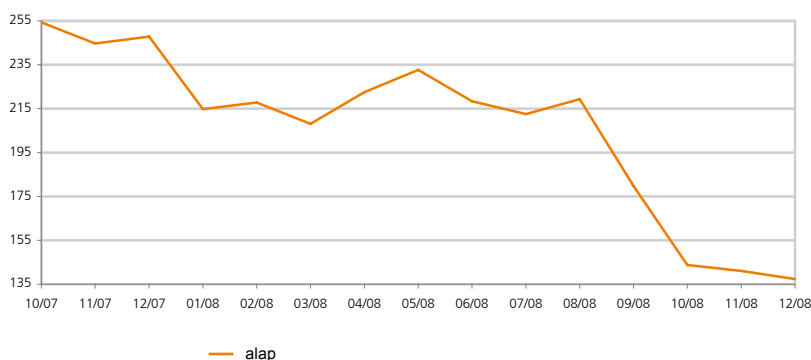
Kérjük olvassa el a dokumentum végén található jogi nyilatkozatot.

# ING (L) Invest Climate Focus

## Befektetési politika

Az alap elsősorban a klímaváltozás elleni harcban tevékenységükkel aktív szerepet játszó vállalatok tőzsdén jegyzett vagy forgalmazott részvényeinek és/vagy más átváltható értékpapírjainak diverzifikált portfóliójába fektet. A klímaváltozással kapcsolatos tevékenység szerteágazóbb mint az alternatív energia szektor. A tiszta energián kívül (szél, víz, napenergia) ide tartoznak az egyéb energiatakarékos technológiák is, mint - pl. üzemanyag cellák, bio üzemanyag – ill. az ezekhez kapcsolódó iparágak.

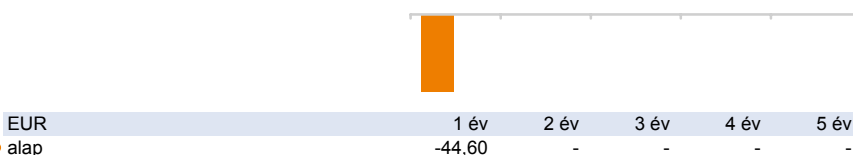
## Árfolyamalakulás



## Visszatekintő hozamok (%)

EUR	1 hó	3 hó	6 hó	1 év	2 év	3 év	4 év	5 év
alap	-2,64	-23,63	-37,14	-44,60	-	-	-	-

## Visszatekintő évesített hozamok (%)



## Naptári éves hozamok (%)

EUR	2008 YTD				
● alap	-44,60	-	-	-	-

## Az adatok keletkezése 31/12/2008

### Alapadatok

ISIN kód	LU0316740694
Bloomberg kód	INGCFOP LX
Reuters kód	LU0316740694.LUF
Telekurs kód	3332858
WKN kód	A0M6CA
Sedol kód	-

P osztály hozamtokésítő	EUR	
Nettó eszközérték számítás gyakorisága	napi	
Az alap indulása	24/09/2007	250,00
Nettó eszközérték (NEÉ)	31/12/2008	137,30
12 havi NEÉ maximuma	31/12/2007	247,85
12 havi NEÉ minimuma	20/11/2008	122,11

### Költségek

Éves alapkezelői díj	1,50%
----------------------	-------

### Az alap adatai

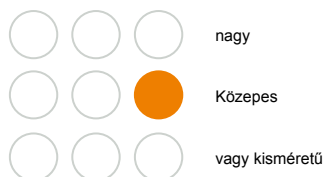
Részvényalap (határozatlan futamidejű)	
Kibocsátás országa	Luxemburg
Összesített nettó eszközérték (milli)	7,62
Referencia index:	-

### Legnagyobb 10 részvénybefektetés

Fpl Group Inc	4,20%
Aqua America Inc	4,11%
Bg Group Plc	3,46%
Siemens Ag-reg	3,43%
Oest Elektrizitätswirts-a	3,22%
Honeywell International Inc	3,19%
Waste Management Inc	3,15%
Schneider Electric Sa	3,14%
Veolia Environnement	3,13%
Deere & Co	3,01%

### Befektetési stílus

#### Morningstar Box



érték, vegyes vagy növekedés alapú stílus

### Jogi nyilatkozat

Kérjük olvassa el a dokumentum végén található jogi nyilatkozatot.

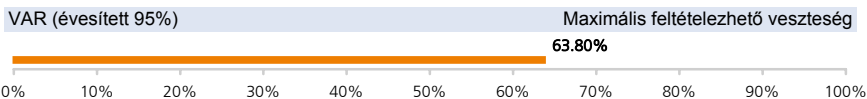
# ING (L) Invest Climate Focus

## Kimutatások

EUR	1 éves	3 éves	5 éves
Volatilitás éves(itett)	30,01	-	-
Sharpe-mutató éves(itett)	-1,58	-	-
Éves(itett) alfa	-	-	-
$\alpha$ (%)	-	-	-
Béta	-	-	-
R2	-	-	-
Információs hányados éves(itett)	-	-	-
Követési hiba éves(itett)	-	-	-

Az évesített Sharpe mutatóhoz kockázatmentes hozamként a 3 hónapos Euribor-t vettük figyelembe.

## Kockázati jellemzők



A VaR (kockázatokkal súlyozott érték) egy olyan statisztikai mérőszám, amely azt mutatja meg, hogy mekkora maximális évesített veszteséget érhetünk el egy adott időszakon belül. További információkért kérjük tekintse meg az alap tájékoztatóját!

Eval<sup>®</sup> Rating 14 havi hozam alapján



Az Eval<sup>®</sup> Rating az alappa történő befektetésekor vállalt kockázatra utal. A kockázatokat a hozamtőkésítő befektetési jegy osztály euróban mért éves hozamának szórása alapján számolják. A mutatónak 7 különböző kockázati kategóriája, amelyeket a növekvő kockázati koefficiens alapján határoznak meg (0= a legalacsonyabb kockázat, 6= a legnagyobb kockázat).

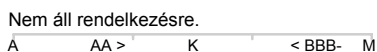
Piaci kockázat (eszközosztály szerint)



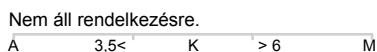
Devizakockázat (EUR)



Hitelezési kockázat (S&P minősítés alapján)



Kamatkockázat (duration)



## Osztalék (bruttó)

év	2008	2007	2006	2005	2004
osztalék sors	-	-	-	-	-
EUR	-	-	-	-	-

## Az adatok keletkezése 31/12/2008

### Országok szerinti megoszlás

Amerikai Egyesült Államok	42,28%
Franciaország	11,16%
Egyesült Királyság	9,64%
Németország	7,13%
Japán	4,46%
Ausztria	4,26%
Svájc	3,39%
Spanyolország	2,93%
Belgium	2,88%
egyéb	11,88%

### Iparágak szerinti megoszlás

ipar	47,58%
közművek	27,24%
alapanyagok	8,28%
diszkrecionális fogyasztási javak	5,63%
energia	3,53%
pénzügy	3,34%
informatiótechnológia	2,66%
alapvető fogyasztási javak	1,74%

### További befektetési jegy osztályok

X hozamtőkésítő	LU0316740850
I hozamtőkésítő	LU0316740934
P hozamfizető	LU0316740777
S hozamtőkésítő	LU0316741072

### Jogi nyilatkozat

Kérjük olvassa el a dokumentum végén található jogi nyilatkozatot.

# ING (L) Invest

## Prestige & Luxe



Overall Morningstar Rating™



3-year Morningstar Rating™



5-year Morningstar Rating™



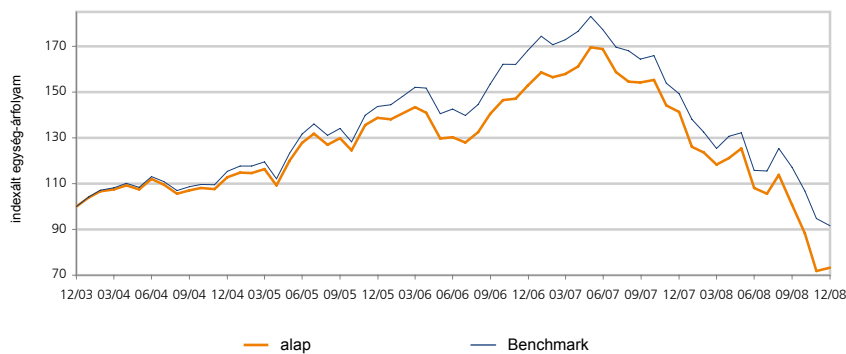
10-year Morningstar Rating™

Morningstar minősítés 30/11/2008

### Befektetési politika

Az alap elsősorban presztizs- illetve luxuscíkket gyártó és forgalmazó vállalatok – e területen nagynevű világmárkák – részvényeinek és/vagy más átváltható értékpapírjainak diverzifikált portfóliójába fektet.

### Árfolyamalakulás



### Visszatekintő hozamok (%)

EUR	1 hó	3 hó	6 hó	1 év	2 év	3 év	4 év	5 év
alap	2,02	-27,22	-32,21	-48,15	-52,03	-47,18	-35,02	-26,72
Benchmark	-3,31	-21,81	-20,91	-38,64	-45,51	-36,25	-20,61	-8,40

### Visszatekintő évesített hozamok (%)



EUR		1 év	2 év	3 év	4 év	5 év
● alap		-48,15	-30,74	-19,16	-10,22	-6,03
● Benchmark		-38,64	-26,18	-13,94	-5,61	-1,74

### Naptári éves hozamok (%)



EUR	2008 YTD	2007	2006	2005	2004	2003
● alap	-48,15	-7,50	10,12	23,01	12,78	18,44
● Benchmark	-38,64	-11,19	16,98	24,54	15,37	22,59

## Az adatok keletkezése 31/12/2008

### Alapadatok

ISIN kód	LU0119214772
Bloomberg kód	INGLPLP LX
Reuters kód	LU0119214772.LUF
Telekurs kód	1163860
WKN kód	664641
Sedol kód	-

P osztály hozamtokésítő	EUR	
Nettó eszközérték számítás gyakorisága	napi	
Az alap indulása	12/01/1998	1.500,00
Nettó eszközérték (NEÉ)	31/12/2008	219,70
12 havi NEÉ maximuma	31/12/2007	423,70
12 havi NEÉ minimuma	20/11/2008	193,26

### Költségek

Éves alapkezelői díj	1,50%
----------------------	-------

### Az alap adatai

Részvényalap (határozatlan futamidejű)	
Kibocsátás országa	Luxemburg
Összesített nettó eszközérték (milli)	26,23
Referencia index: ING IM MSCI World Consumer Discretionary Index (NRI)	

### Legnagyobb 10 részvénybefektetés

Christian Dior .....	9,21%
Swatch Group Ag/the-br .....	8,21%
Cie Financiere Richemont-br A .....	7,43%
Bayerische Motoren Werke Ag .....	6,44%
Carnival Corp .....	4,70%
Starwood Hotels & Resorts .....	4,48%
Pernod-ricard Sa .....	4,45%
Coach Inc .....	4,44%
Estee Lauder Companies-cl A .....	4,40%
Polo Ralph Lauren Corp .....	4,27%

### Befektetési stílus

#### Morningstar Box



érték, vegyes vagy növekedés alapú stílus

### Jogi nyilatkozat

Kérjük olvassa el a dokumentum végén található jogi nyilatkozatot.

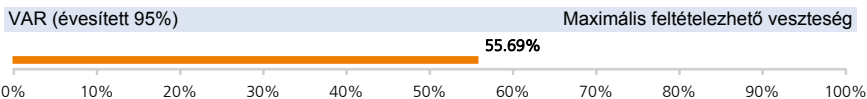
# ING (L) Invest Prestige & Luxe

## Kimutatások

EUR	1 éves	3 éves	5 éves
Volatilitás éves(itett)	28,60	20,83	18,87
Sharpe-mutató éves(itett)	-1,78	-1,06	-0,47
Éves(itett) alfa	-4,57	-3,58	-3,86
$\alpha$ (%)	-9,51	-5,23	-4,29
Béta	1,21	1,13	1,09
R2	0,85	0,88	0,91
Információs hányados éves(itett)	-1,14	-0,70	-0,65
Követési hiba éves(itett)	13,00	8,21	6,37

Az évesített Sharpe mutatóhoz kockázatmentes hozamként a 3 hónapos Euribor-t vettük figyelembe.

## Kockázati jellemzők



A VaR (kockázatokkal súlyozott érték) egy olyan statisztikai mérőszám, amely azt mutatja meg, hogy mekkora maximális évesített veszteséget érhetünk el egy adott időszakon belül. További információért kérjük tekintse meg az alap tájékoztatóját!

Eval<sup>®</sup> Rating 60 havi hozam alapján



Az Eval<sup>®</sup> Rating az alapba történő befektetésekor vállalt kockázatra utal. A kockázatokat a hozamtőkésítő befektetési jegy osztály euróban mért éves hozamának szórása alapján számolják. A mutatónak 7 különböző kockázati kategóriája, amelyeket a növekvő kockázati koefficiens alapján határoznak meg (0= a legalacsonyabb kockázat, 6= a legnagyobb kockázat).

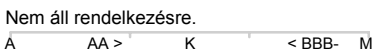
Piaci kockázat (eszközosztály szerint)



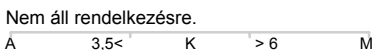
Devizakockázat (EUR)



Hitelezési kockázat (S&P minősítés alapján)



Kamatkockázat (duration)



## Osztalék (bruttó)

év	2008	2007	2006	2005	2004
osztalék sors	11	10	9	8	7
EUR	16,00	16,00	16,00	13,00	13,00

## Az adatok keletkezése 31/12/2008

### Országok szerinti megoszlás

Amerikai Egyesült Államok	24,29%
Franciaország	23,38%
Svájc	16,95%
Németország	12,05%
Hong Kong	5,90%
Olaszország	5,19%
Brazília	3,58%
Japán	3,20%
Kajmán szigetek	3,20%
egyéb	2,27%

### Iparágak szerinti megoszlás

diszkrécionális fogyasztási javak	79,25%
alapvető fogyasztási javak	20,75%

### További befektetési jegy osztályok

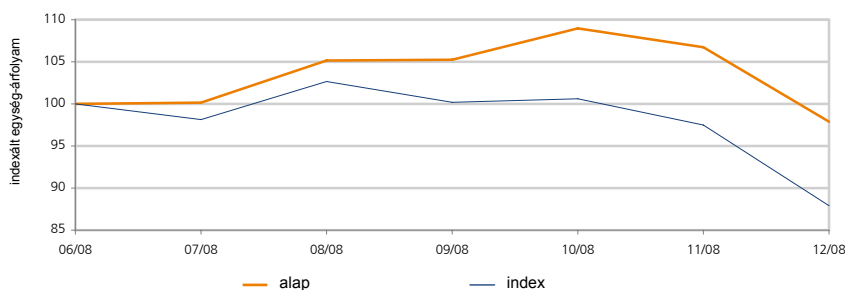
X hozamtőkésítő	LU0121202492
I hozamtőkésítő	LU0341736139
P hozamfizető	LU0119215076

# ING (L) Invest Alternative Beta

## Befektetési politika

Az ING (L) Invest Alternative Beta származtatott alap egy olyan különleges koncepciót képvisel, amely alacsony költségek mellett és transzparens módon biztosít hedge fund-szintű hozamokat a befektetőknek, azonban különbözik a hagyományos hedge fund kitettséget biztosító alapoktól. Az alap célja, hogy a különböző típusú hedge fund indexeket tömörítve ún. HFRI index hozamait reprodukálja. Ezt úgy éri el, hogy hagyományos befektetési eszközök meghatározott körébe (pl. részvények, kötvények, devizák, pénzügyi eszközök stb.) fektet be és jól leszbályozott befektetési folyamatokat alkalmaz. Az alap nyithat ún. „short” (eladási) pozíciókat is, illetve vagyonát igen flexibilis módon kezelheti, hiszen akár nyersanyagpiaci vagy volatilitási indexekbe is fektethet. A HFRI index befektetéseinek követésével elért hozamok bizonyos mértékben különbözhetnek a HFRI index tényleges hozamától. A követési (replikátor) stratégiánk alapjaként azért választottuk ezt az indexet, mert a HFRI kiváló kockázat arányos megtérülést biztosít. Mivel a HFRI index zárt index lett, ezért az alap teljesítményének referenciájaként annak nyitott verzióját, a HFRX indexet használjuk.

## Árfolyamalakulás



## Visszatekintő hozamok (%)

EUR	1 hó	3 hó	6 hó	1 év	2 év	3 év	4 év	5 év
alap	-8,28	-6,97	-2,10	-	-	-	-	-
index	-9,83	-12,26	-12,10	-	-	-	-	-

## Visszatekintő évesített hozamok (%)

EUR	1 év	2 év	3 év	4 év	5 év
alap	-	-	-	-	-
index	-	-	-	-	-

## Naptári éves hozamok (%)

EUR	1 év	2 év	3 év	4 év	5 év
alap	-	-	-	-	-
index	-	-	-	-	-

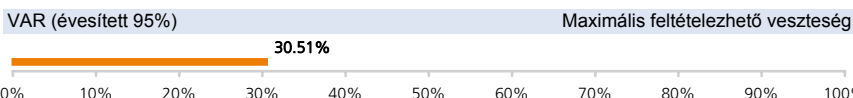
## Kimutatók

EUR	1 éves	3 éves	5 éves
Volatilitás éves(itett)	-	-	-

## Kockázati jellemzők

Eval ® Rating	0	1	2	3	4	5	6
Kockázat	●	●	●	○	○	○	○
EUR	●	●	●	○	○	○	○

Az Eval ® Rating az alapba történő befektetéskor vállalt kockázatra utal. A kockázatokat a hozamotkésítő befektetési jegy osztály euróban mért éves hozamának szórása alapján számolják. A mutatónak 7 különböző kockázati kategóriája, amelyeket a növekvő kockázati koefficiens alapján határoznak meg (0= a legalacsonyabb kockázat, 6= a legnagyobb kockázat).



A VaR (kockázatokkal súlyozott érték) egy olyan statisztikai mérőszám, amely azt mutatja meg, hogy mekkora maximális évesített veszteséget érhetünk el egy adott időszakon belül. További információkért kérjük tekintse meg az alap tájékoztatóját!

INVESTMENT MANAGEMENT

## Az adatok keletkezése 31/12/2008

### Alapadatok

ISIN kód	LU0370038167
Bloomberg kód	INALTEP LX
Reuters kód	LU0370038167.LUF
Telekurs kód	4291398
WKN kód	A0Q39N
Sedol kód	-

P osztály hozamotkésítő	EUR
Nettó eszközérték számítás gyakorisága	napi
Az alap indulása	09/06/2008 250,00
Nettó eszközérték (NEÉ)	31/12/2008 237,55
12 havi NEÉ maximuma	12/11/2008 269,28
12 havi NEÉ minimuma	18/12/2008 229,17

### Költségek

Éves alapkezelői díj	1,00%
----------------------	-------

### Az alap adatai

Alternatív eszközökbe fektető alap	
Kibocsátás országa	Luxemburg
Összesített nettó eszközérték (milli)	18,70
Átlagos élettartam (nap)	20,32
Referencia index: HFRX Global Hedge Fund Index	

### Befektetési portfólió

	Kitettségi értéke	Piaci érték
Dollar Index	30,03%	-0,94%
MSCI EAFE	36,59%	2,16%
MSCI Emerging Markets	11,12%	0,62%
Russell 2000 Index	-5,94%	-0,30%
S&P 500 Index	-20,60%	-0,11%
S&P GSCI Index	6,69%	0,13%
US 1 month Libor	43,40%	98,08%
VIX Index	-1,29%	0,37%

### További befektetési jegy osztályok

X hozamotkésítő	LU0370038597
I hozamotkésítő	LU0370038753
S hozamotkésítő	LU0370038910

### Jogi nyilatkozat

Kérjük olvassa el a dokumentum végén található jogi nyilatkozatot.

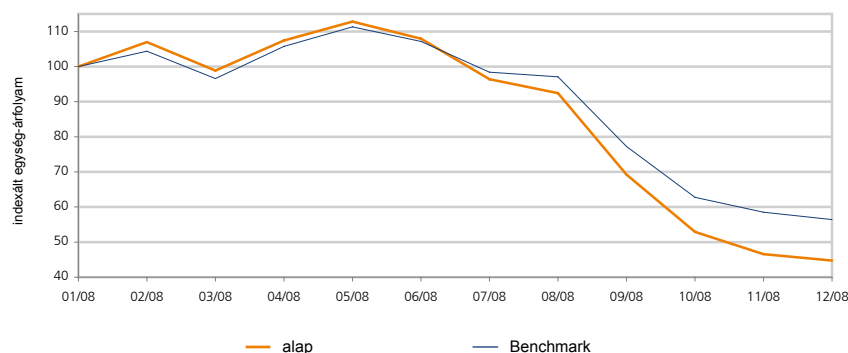




### Befektetési politika

Az alap célja, hogy olyan portfólió kialakításával érjen el tőkenövekményt, amely vagyonát nagyrészt az alapanyagok szektorban működő vállalatok részvényeinek és/vagy más átváltható értékpapírjainak diverzifikált portfóliójába fekteti. Konkrétabban a következő iparágak részvényei érintettek: vegyipari termékek, építőipari anyagok, csomagolás, fém- és ásványanyag ipar (ideértve a vasipart), papír- és faipar.

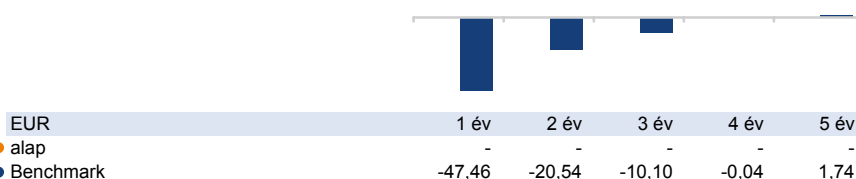
### Árfolyamalakulás



### Visszatekintő hozamok (%)

EUR	1 hó	3 hó	6 hó	1 év	2 év	3 év	4 év	5 év
alap	-3,88	-35,35	-58,55	-	-	-	-	-
Benchmark	-3,59	-27,01	-47,36	-47,46	-36,87	-27,34	-0,17	9,00

### Visszatekintő évesített hozamok (%)



### Naptári éves hozamok (%)

EUR	2008 YTD	2007	2006	2005	2004	2003
alap	-47,46	20,17	15,08	37,41	9,18	18,33
Benchmark	-47,46	20,17	15,08	37,41	9,18	18,33

### Az adatok keletkezése 31/12/2008

#### Alapadatok

ISIN kód	LU0332194231
Bloomberg kód	INGMEPC LX
Reuters kód	LU0332194231.LUF
Telekurs kód	3555812
WKN kód	-
Sedol kód	-

P osztály hozamtokésítő	EUR	
Nettó eszközérték számítás gyakoriság	napi	
Az alap indulása	-	
Nettó eszközérték (NEÉ)	31/12/2008	105,20
12 havi NEÉ maximuma	19/05/2008	276,83
12 havi NEÉ minimuma	20/11/2008	90,10

#### Költségek

Éves alapkezelői díj	1,50%
----------------------	-------

#### Az alap adatai

Részvényalap (határozatlan futamidejű)	
Kibocsátás országa	Luxemburg
Összesített nettó eszközérték (milli)	34,45
Referencia index: ING IM MSCI World Materials Index (NRI)	

#### Legnagyobb 10 részvénybefektetés

Bhp Billiton Plc .....	6,57%
Monsanto Co .....	5,29%
Shin-etsu Chemical Co Ltd .....	4,84%
Goldcorp Inc .....	4,77%
Du Pont (e.i.) De Nemours .....	4,36%
Rio Tinto Plc .....	4,35%
Air Products & Chemicals Inc .....	4,25%
Linde Ag .....	3,86%
Akzo Nobel .....	3,64%
Syngenta Ag-reg .....	3,48%

#### Befektetési stílus

##### Morningstar Box



érték, vegyes vagy növekedés alapú stílus

#### Jogi nyilatkozat

Kérjük olvassa el a dokumentum végén található jogi nyilatkozatot.

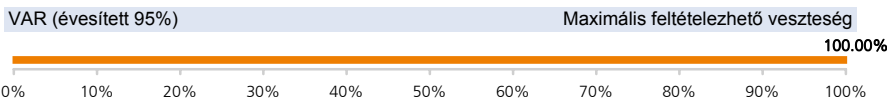
# ING (L) Invest Materials

## Kimutatások

EUR	1 éves	3 éves	5 éves
Volatilitás éves(itett)	-	-	-
Sharpe-mutató éves(itett)	-	-	-
Éves(itett) alfa	-	-	-
$\alpha$ (%)	-	-	-
Béta	-	-	-
R2	-	-	-
Információs hányados éves(itett)	-	-	-
Követési hiba éves(itett)	-	-	-

Az évesített Sharpe mutatóhoz kockázatmentes hozamként a 3 hónapos Euribor-t vettük figyelembe.

## Kockázati jellemzők



A VaR (kockázatokkal súlyozott érték) egy olyan statisztikai mérőszám, amely azt mutatja meg, hogy mekkora maximális évesített veszteséget érhetünk el egy adott időszakon belül. További információkért kérjük tekintse meg az alap tájékoztatóját!

Eval<sup>®</sup> Rating 60 havi hozam alapján

Kockázat	0	1	2	3	4	5	6
EUR	●	●	●	●	●	●	○

Az Eval<sup>®</sup> Rating az alappa történő befektetéskor vállalt kockázatra utal. A kockázatokat a hozamtőkésítő befektetési jegy osztály euróban mért éves hozamának szórása alapján számolják. A mutatónak 7 különböző kockázati kategóriája, amelyeket a növekvő kockázati koefficiens alapján határoznak meg (0= a legalacsonyabb kockázat, 6= a legnagyobb kockázat).

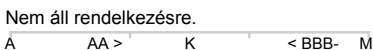
### Piaci kockázat (eszközosztály szerint)



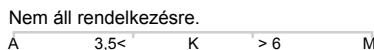
### Devizakockázat (EUR)



### Hitelezési kockázat (S&P minősítés alapján)



### Kamatkockázat (duration)



## Osztalék (bruttó)

év	2008	2007	2006	2005	2004
osztalék sors	-	-	-	-	-
EUR	-	-	-	-	-

## Az adatok keletkezése 31/12/2008

### Országok szerinti megoszlás

Amerikai Egyesült Államok	21,91%
Egyesült Királyság	19,33%
Németország	14,65%
Japán	7,67%
Kanada	7,03%
Franciaország	3,76%
Hollandia	3,64%
Izrael	3,51%
Svájc	3,48%
egyéb	15,03%

### Devizák szerinti megoszlás

EUR	27,54%
USD	26,94%
GBP	19,47%
JPY	7,67%
CAD	7,03%
ILS	3,62%
CHF	3,48%
AUD	2,27%
SEK	1,98%
egyéb	-0,01%

### További befektetési jegy osztályok

X hozamtőkésítő LU0332194157

# ING (L) Invest

## Emerging Europe



Overall Morningstar Rating™  
Morningstar minősítés 30/11/2008



3-year Morningstar Rating™

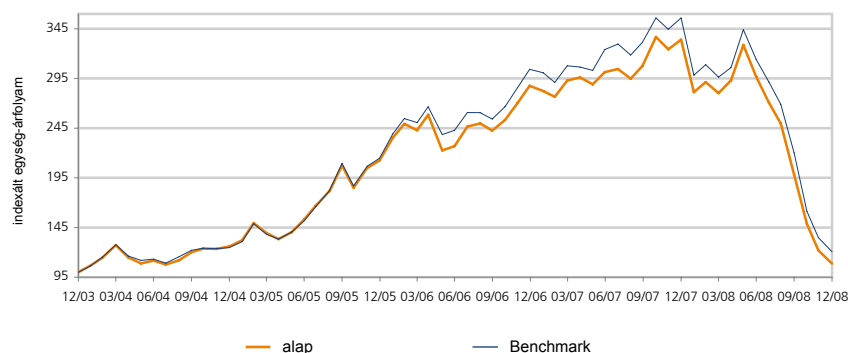


5-year Morningstar Rating™

### Befektetési politika

Az alap elsősorban a fejlődő európai országokban alapított, tőzsdén jegyzett vagy forgalmazott vállalatok részvényeinek és/vagy más átváltható értékpapírjainak diverzifikált portfoliójába fektet. A részalap eszközeinek maximum 25 %-át fektetheti be az orosz tőzsdén (RTS Stock Exchange) vagy a moszkvai devizapiacra (MICEX Moscow Interbank Currency Exchange) részvényekbe vagy egyéb részvényesi jogokat biztosító értékpapírokba. Az alap előreláthatólag nem fektet közvetlenül orosz részvényekbe.

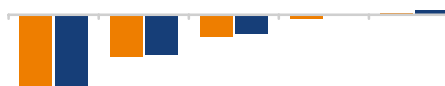
### Árfolyamalakulás



### Visszatekintő hozamok (%)

EUR	1 hó	3 hó	6 hó	1 év	2 év	3 év	4 év	5 év
alap	-10,84	-45,19	-63,40	-67,47	-62,22	-48,86	-13,75	8,66
Benchmark	-10,58	-45,24	-61,63	-66,12	-60,36	-43,82	-3,42	20,57

### Visszatekintő évesített hozamok (%)



EUR	1 év	2 év	3 év	4 év	5 év
● alap	-67,47	-38,54	-20,03	-3,63	1,67
● Benchmark	-66,12	-37,04	-17,49	-0,87	3,81

### Naptári éves hozamok (%)



EUR	2008 YTD	2007	2006	2005	2004	2003
● alap	-67,47	16,11	35,37	68,67	25,98	28,33
● Benchmark	-66,12	17,00	41,74	71,91	24,84	33,66

## Az adatok keletkezése 31/12/2008

### Alapadatok

ISIN kód	LU0109225770
Bloomberg kód	INGEED LX
Reuters kód	LU0109225770.LUF
Telekurs kód	1061144
WKN kód	935938
Sedol kód	-

P osztály hozamtokésítés	EUR	
Nettó eszközérték számítás gyakorisága	napi	
Az alap indulása	21/03/2000	25,00
Nettó eszközérték (NEÉ)	31/12/2008	26,73
12 havi NEÉ maximuma	03/01/2008	82,82
12 havi NEÉ minimuma	20/11/2008	24,95

### Költségek

Éves alapkezelői díj	1,50%
----------------------	-------

### Az alap adatai

Részvényalap (határozatlan futamidejű)	
Kibocsátás országa	Luxemburg
Összesített nettó eszközérték (milli)	64,93
Referencia index: ING IM MSCI 10/40 Emerging Eastern Europe Index (NRI)	

### Legnagyobb 10 részvénybefektetés

Lukoil-spon Adr	9,16%
Gazprom Oao-spon Adr	8,08%
Cez As	7,58%
Telekomunikacja Polska Sa	5,57%
Pko Bank Polski Sa	5,50%
Rosneft Ojsc-gdr	4,89%
Sberbank-clc	4,48%
Mobile Telesystems-sp Adr	3,41%
Mmc Norilsk Nickel Jsc-adr	3,32%
Telefonica O2 Czech Republic	3,13%

### Befektetési stílus

#### Morningstar Box



érték, vegyes vagy növekedés alapú stílus

### Jogi nyilatkozat

Kérjük olvassa el a dokumentum végén található jogi nyilatkozatot.

# ING (L) Invest

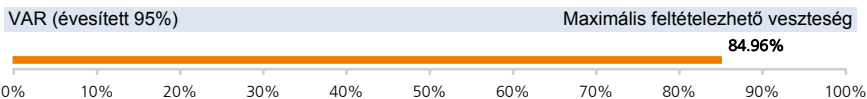
## Emerging Europe

### Kimutatások

EUR	1 éves	3 éves	5 éves
Volatilitás éves(itett)	38,19	31,52	29,83
Sharpe-mutató éves(itett)	-1,84	-0,73	-0,04
Éves(itett) alfa	-2,52	-2,46	-1,98
$\alpha$ (%)	-1,34	-2,55	-2,14
Béta	1,01	1,02	1,01
R2	0,99	0,98	0,98
Információs hányados éves(itett)	-0,78	-0,67	-0,50
Követési hiba éves(itett)	4,96	4,46	3,96

Az évesített Sharpe mutatóhoz kockázatmentes hozamként a 3 hónapos Euribor-t vettük figyelembe.

### Kockázati jellemzők



A VaR (kockázatokkal súlyozott érték) egy olyan statisztikai mérőszám, amely azt mutatja meg, hogy mekkora maximális évesített veszteséget érhetünk el egy adott időszakon belül. További információkért kérjük tekintse meg az alap tájékoztatóját!

Eval® Rating 60 havi hozam alapján



Az Eval® Rating az alappa történő befektetésekor vállalt kockázatra utal. A kockázatokat a hozamtökésítő befektetési jegy osztály euróban mért éves hozamának szórása alapján számolják. A mutatónak 7 különböző kockázati kategóriája, amelyeket a növekvő kockázati koefficiens alapján határoznak meg (0= a legalacsonyabb kockázat, 6= a legnagyobb kockázat).

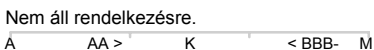
Piaci kockázat (eszközosztály szerint)



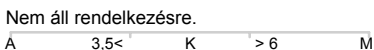
Devizakockázat (EUR)



Hitelezési kockázat (S&P minősítés alapján)



Kamatkockázat (duration)



### Osztalék (bruttó)

év	2008	2007	2006	2005	2004
osztalék sors	12	11	10	9	8
EUR	35,00	35,00	23,00	15,00	9,00

### Az adatok keletkezése 31/12/2008

#### Országok szerinti megoszlás

Oroszország	48,07%
Lengyelország	20,90%
Csehország	11,90%
Luxemburg	8,75%
Magyarország	6,92%
Portugália	2,24%
Törökország	0,78%
Hollandia	0,44%
Ciprus	0,01%

#### Iparágak szerinti megoszlás

energia	38,00%
pénzügy	18,90%
telekommunikáció	17,34%
közművek	9,90%
alapvető fogyasztási javak	5,54%
alapanyagok	4,56%
ipar	2,76%
egészségügy	1,76%
diszkrécionális fogyasztási javak	1,23%

#### További befektetési jegy osztályok

X hozamtökésítő	LU0113311731
I hozamtökésítő	LU0109225184
P hozamfizető	LU0109226075
S hozamtökésítő	LU0293043195

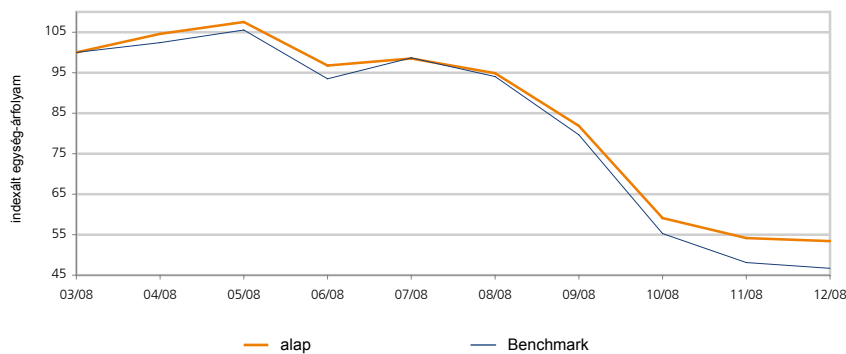
#### Jogi nyilatkozat

Kérjük olvassa el a dokumentum végén található jogi nyilatkozatot.

### Befektetési politika

Az alap célja, hogy olyan portfólió kialakításával érjen el tőkenövekményt, amely vagyont nagyrészt a Balkán térség országaiban alapított, tőzsdén jegyzett vagy forgalmazott vállalatok részvényeinek és/vagy más átváltható értékpapírjainak diverzifikált portfóliójába fekteti. Az alap célja, hogy a Balkán térség tőzsdei részvényindexeinek teljesítményével összemérhető hosszútávú befektetési teljesítményt érjen el.

### Árfolyamalakulás



### Visszatekintő hozamok (%)

EUR	1 hó	3 hó	6 hó	1 év	2 év	3 év	4 év	5 év
alap	-1,41	-34,78	-44,81	-	-	-	-	-
Benchmark	-2,97	-41,39	-50,06	-	-	-	-	-

### Visszatekintő évesített hozamok (%)

EUR	1 év	2 év	3 év	4 év	5 év
● alap	-	-	-	-	-
● Benchmark	-	-	-	-	-

### Naptári éves hozamok (%)

EUR	2008 YTD	1 év	2 év	3 év	4 év	5 év
● alap	-	-	-	-	-	-
● Benchmark	-	-	-	-	-	-

### Az adatok keletkezése 31/12/2008

#### Alapadatok

ISIN kód	LU0336619837
Bloomberg kód	INBALPC LX
Reuters kód	LU0336619837.LUF
Telekurs kód	3620520
WKN kód	A0NA5B
Sedol kód	-

P osztály hozamtokésítő	EUR	
Nettó eszközérték számítás gyakorisága	napi	
Az alap indulása	21/01/2008	250,00
Nettó eszközérték (NEÉ)	31/12/2008	127,15
12 havi NEÉ maximuma	19/05/2008	259,52
12 havi NEÉ minimuma	20/11/2008	116,77

#### Költségek

Éves alapkezelői díj	1,50%
----------------------	-------

#### Az alap adatai

Részvényalap (határozatlan futamidejű)	
Kibocsátás országa	Luxemburg
Összesített nettó eszközérték (milli)	5,39
Referencia index: ING IM DJ Stoxx Balkan 50 Index (NRI)	

#### Legnagyobb 10 részvénybefektetés

Opap Sa .....	4,93%
Turkcell Iletisim Hizmet As .....	4,09%
Hellenic Telecommun Organiza .....	3,54%
Banca Transilvania .....	3,43%
Hrvatske Telekom Dd .....	3,14%
Turk Telekomunikasyon As .....	3,01%
Public Power Corp .....	2,91%
Adris Grupa Dd-pfd .....	2,90%
Tupras-turkiye Petrol Rafine .....	2,88%
Turkiye Is Bankasi-c .....	2,77%

#### Befektetési stílus

##### Morningstar Box



érték, vegyes vagy növekedés alapú stílus

#### Jogi nyilatkozat

Kérjük olvassa el a dokumentum végén található jogi nyilatkozatot.

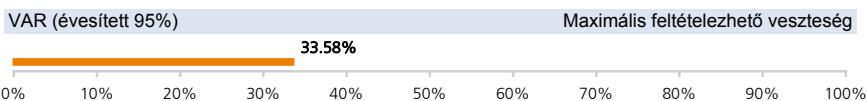
# ING (L) Invest Balkan

## Kimutatások

EUR	1 éves	3 éves	5 éves
Volatilitás éves(itett)	-	-	-
Sharpe-mutató éves(itett)	-	-	-
Éves(itett) alfa	-	-	-
$\alpha$ (%)	-	-	-
Béta	-	-	-
R2	-	-	-
Információs hányados éves(itett)	-	-	-
Követési hiba éves(itett)	-	-	-

Az évesített Sharpe mutatóhoz kockázatmentes hozamként a 3 hónapos Euribor-t vettük figyelembe.

## Kockázati jellemzők



A VaR (kockázatokkal súlyozott érték) egy olyan statisztikai mérőszám, amely azt mutatja meg, hogy mekkora maximális évesített veszteséget érhetünk el egy adott időszakon belül. További információkért kérjük tekintse meg az alap tájékoztatóját!

## Eval<sup>®</sup> Rating



Az Eval<sup>®</sup> Rating az alapba történő befektetéskor vállalt kockázatra utal. A kockázatokat a hozamtökésítő befektetési jegy osztály euróban mért éves hozamának szórása alapján számolják. A mutatónak 7 különböző kockázati kategóriája, amelyeket a növekvő kockázati koefficiens alapján határoznak meg (0= a legalacsonyabb kockázat, 6= a legnagyobb kockázat).

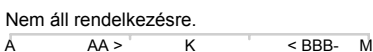
## Piaci kockázat (eszközosztály szerint)



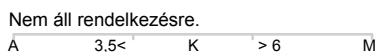
## Devizakockázat (EUR)



## Hitelezési kockázat (S&P minősítés alapján)



## Kamatkockázat (duration)



## Osztalék (bruttó)

év	2008	2007	2006	2005	2004
osztalék sors	-	-	-	-	-
EUR	-	-	-	-	-

## Az adatok keletkezése 31/12/2008

### Országok szerinti megoszlás

Törökország	26,93%
Görögország	25,28%
Luxemburg	10,48%
Szlovénia	8,64%
Horvátország	8,04%
Románia	7,22%
Szerbia	6,10%
Bulgária	4,81%
Ausztria	2,50%

### Iparágak szerinti megoszlás

pénzügy	38,85%
telekommunikáció	19,36%
alapvető fogyasztási javak	9,58%
diszkrécionális fogyasztási javak	8,28%
energia	8,20%
ipar	8,06%
egészségügy	3,58%
közművek	3,25%
alacsonyagok	0,86%

### További befektetési jegy osztályok

X hozamtökésítő	LU0336620504
I hozamtökésítő	LU0336621064
P hozamfizető	LU0336620173
S hozamtökésítő	LU0336621494

## Jogi nyilatkozat

Kérjük olvassa el a dokumentum végén található jogi nyilatkozatot.

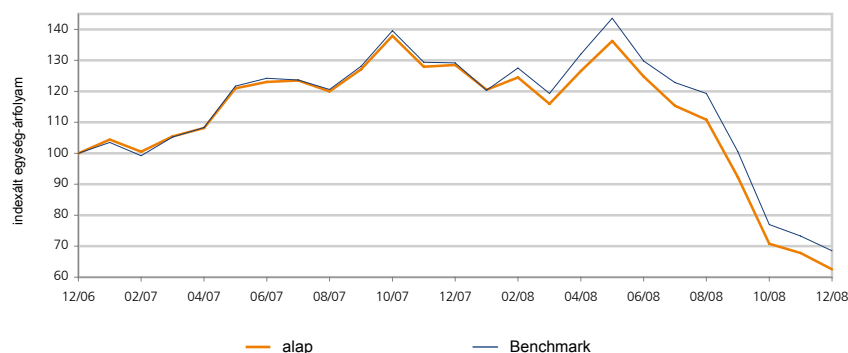


Morningstar minősítés 30/11/2008

### Befektetési politika

Az alap elsősorban Latin Amerika (ideértve a Karib térséget) területén alapított, illetve e tőzsdéken jegyzett vagy forgalmazott vállalatok részvényeinek és/vagy más átváltható értékpapírjainak diverzifikált portfóliójába fektet.

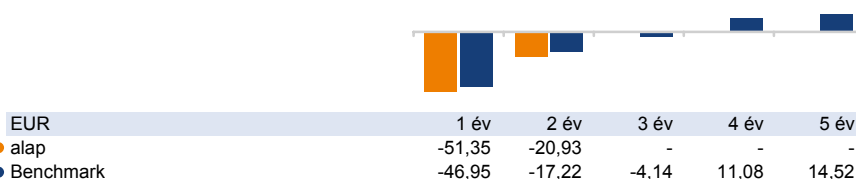
### Árfolyamalakulás



### Visszatekintő hozamok (%)

EUR	1 hó	3 hó	6 hó	1 év	2 év	3 év	4 év	5 év
alap	-7,83	-32,27	-49,91	-51,35	-37,48	-	-	-
Benchmark	-6,50	-31,81	-47,20	-46,95	-31,47	-11,92	52,25	97,01

### Visszatekintő évesített hozamok (%)



### Naptári éves hozamok (%)

EUR	2008 YTD	2007	2006	2005	2004	2003
● alap	-51,35	28,50	-	-	-	-
● Benchmark	-46,95	29,16	28,54	72,85	29,40	44,35

### Az adatok keletkezése 31/12/2008

#### Alapadatok

ISIN kód	LU0273689645
Bloomberg kód	INGLATH LX
Reuters kód	LU0273689645.LUF
Telekurs kód	2763013
WKN kód	A0ML9B
Sedol kód	-

P osztály hozamtokésítő	EUR	
Nettó eszközérték számítás gyakoriság	napi	
Az alap indulása	-	
Nettó eszközérték (NEÉ)	31/12/2008	170,81
12 havi NEÉ maximuma	19/05/2008	373,75
12 havi NEÉ minimuma	24/10/2008	155,65

#### Költségek

Éves alapkezelői díj	1,50%
----------------------	-------

#### Az alap adatai

Részvényalap (határozatlan futamidejű)	
Kibocsátás országa	Luxemburg
Összesített nettó eszközérték (milli)	172,47
Referencia index: ING IM MSCI 10/40 Emerging Latin America Index (NRI)	

#### Legnagyobb 10 részvénybefektetés

Banco Itau Holding Fin-pref	5,37%
Grupo Televisa Sa-spons Adr	5,17%
Itausa-investimentos Itau-pr	4,37%
America Movil-adr Series L	4,27%
America Movil Sab De C-ser L	4,22%
Banco Bradesco-sponsored Adr	4,15%
Fomento Economico Mex-sp Adr	3,96%
Walmart De Mexico-ser V	3,64%
Cemig Sa -spons Adr	3,43%
Cia Vale Do Rio Doce-pref A	3,39%

#### Befektetési stílus

##### Morningstar Box



érték, vegyes vagy növekedés alapú stílus

#### Jogi nyilatkozat

Kérjük olvassa el a dokumentum végén található jogi nyilatkozatot.

# ING (L) Invest

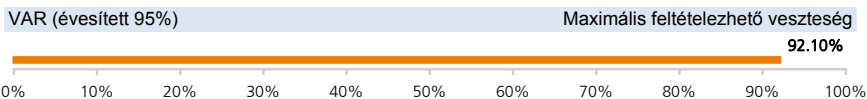
## Latin America

### Kimutatások

EUR	1 éves	3 éves	5 éves
Volatilitás éves(itett)	31,92	-	-
Sharpe-mutató éves(itett)	-1,70	-	-
Éves(itett) alfa	-11,45	-	-
$\alpha$ (%)	-4,41	-	-
Béta	0,94	-	-
R2	0,99	-	-
Információs hányados éves(itett)	-1,98	-	-
Követési hiba éves(itett)	4,15	-	-

Az évesített Sharpe mutatóhoz kockázatmentes hozamként a 3 hónapos Euribor-t vettük figyelembe.

### Kockázati jellemzők



A VaR (kockázatokkal súlyozott érték) egy olyan statisztikai mérőszám, amely azt mutatja meg, hogy mekkora maximális évesített veszteséget érhetünk el egy adott időszakon belül. További információkért kérjük tekintse meg az alap tájékoztatóját!

Eval<sup>®</sup> Rating 60 havi hozam alapján



Az Eval<sup>®</sup> Rating az alappa történő befektetésekor vállalt kockázatra utal. A kockázatokat a hozamtökésítő befektetési jegy osztály euróban mért éves hozamának szórása alapján számolják. A mutatónak 7 különböző kockázati kategóriája, amelyeket a növekvő kockázati koefficiens alapján határoznak meg (0= a legalacsonyabb kockázat, 6= a legnagyobb kockázat).

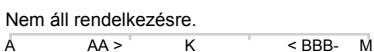
Piaci kockázat (eszközosztály szerint)



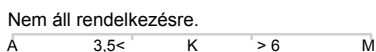
Devizakockázat (EUR)



Hitelezési kockázat (S&P minősítés alapján)



Kamatkockázat (duration)



### Osztalék (bruttó)

év	2008	2007	2006	2005	2004
osztalék sors	-	-	-	-	-
EUR	-	-	-	-	-

### Az adatok keletkezése 31/12/2008

#### Országok szerinti megoszlás

Brazília	57,06%
Mexikó	28,74%
Luxemburg	5,73%
Chile	5,62%
Peru	2,06%
Egyesült Királyság	0,80%
Argentína	0,00%

#### Iparágak szerinti megoszlás

pénzügy	24,72%
telekommunikáció	18,50%
alapvető fogyasztási javak	17,15%
közművek	11,62%
energia	11,41%
alapanyagok	8,91%
diszkrecionális fogyasztási javak	6,01%
ipar	1,13%
informatíotechnológia	0,55%

#### További befektetési jegy osztályok

nincs

#### Jogi nyilatkozat

Kérjük olvassa el a dokumentum végén található jogi nyilatkozatot.



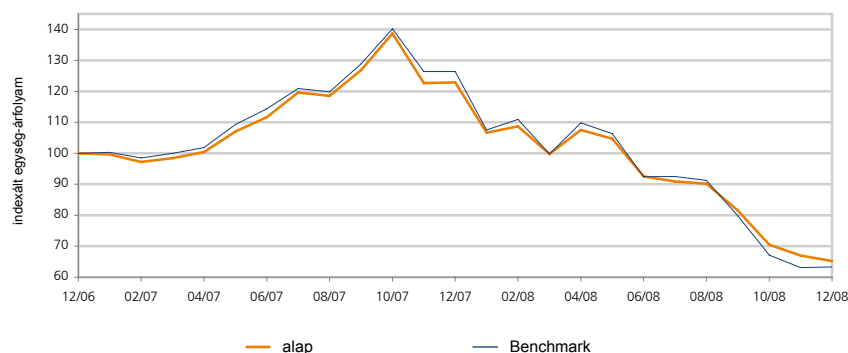
# ING (L) Invest

## New Asia

### Befektetési politika

Az alap elsősorban az Ázsia és Csendes-Óceán térségben (kivéve Ausztráliát és Japánt) alapított, illetve e tőzsdéken jegyzett vagy forgalmazott vállalatok részvényeinek és/vagy más átváltható értékpapírjainak diverzifikált portfoliójába fektet.

### Árfolyamalakulás



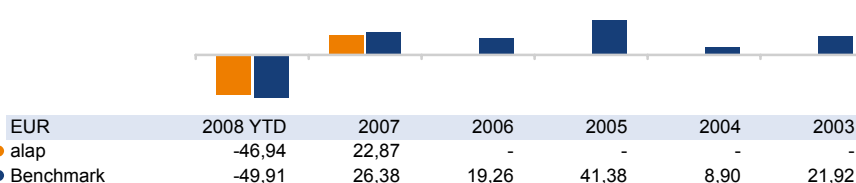
### Visszatekintő hozamok (%)

EUR	1 hó	3 hó	6 hó	1 év	2 év	3 év	4 év	5 év
Alap	-2,64	-19,99	-29,57	-46,94	-34,80	-	-	-
Benchmark	0,32	-20,67	-31,50	-49,91	-36,69	-24,50	6,74	16,23

### Visszatekintő évesített hozamok (%)



### Naptári éves hozamok (%)



### Az adatok keletkezése 31/12/2008

#### Alapadatok

ISIN kód	LU0273690064
Bloomberg kód	INGINAH LX
Reuters kód	LU0273690064.LUF
Telekurs kód	-
WKN kód	A0ML9C
Sedol kód	-

P osztály hozamtokésítés	EUR	
Nettó eszközérték számítás gyakoriság	napi	
Az alap indulása	-	
Nettó eszközérték (NEÉ)	31/12/2008	171,26
12 havi NEÉ maximuma	31/12/2007	322,76
12 havi NEÉ minimuma	27/10/2008	157,45

#### Költségek

Éves alapkezelői díj	1,50%
----------------------	-------

#### Az alap adatai

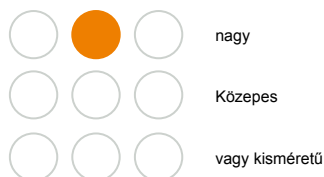
Részvényalap (határozatlan futamidejű)	
Kibocsátás országa	Luxemburg
Összesített nettó eszközérték (milli)	256,00
Referencia index: MSCI AC Asia Ex Japan Index (NRI)	

#### Legnagyobb 10 részvénybefektetés

China Mobile Ltd	6,60%
Samsung Electronics Co Ltd	4,63%
Chunghwa Telecom Co Ltd	4,60%
China Life Insurance Co-h	3,12%
China Communications Const-h	3,07%
Hong Kong Exchanges & Clear	3,00%
Singapore Telecommunications	2,85%
Taiwan Semiconductor Manufac	2,74%
Kt&g Corp	2,31%
Cip Holdings Ltd	2,22%

#### Befektetési stílus

##### Morningstar Box



érték, vegyes vagy növekedés alapú stílus

#### Jogi nyilatkozat

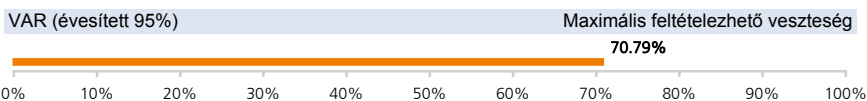
Kérjük olvassa el a dokumentum végén található jogi nyilatkozatot.

### Kimutatások

EUR	1 éves	3 éves	5 éves
Volatilitás éves(itett)	22,50	-	-
Sharpe-mutató éves(itett)	-2,21	-	-
Éves(itett) alfa	-8,92	-	-
$\alpha$ (%)	2,97	-	-
Béta	0,79	-	-
R2	0,98	-	-
Információs hányados éves(itett)	0,86	-	-
Követési hiba éves(itett)	7,18	-	-

Az évesített Sharpe mutatóhoz kockázatmentes hozamként a 3 hónapos Euribor-t vettük figyelembe.

### Kockázati jellemzők



A VaR (kockázatokkal súlyozott érték) egy olyan statisztikai mérőszám, amely azt mutatja meg, hogy mekkora maximális évesített veszteséget érhetünk el egy adott időszakon belül. További információkért kérjük tekintse meg az alap tájékoztatóját!

Eval<sup>®</sup> Rating 60 havi hozam alapján



Az Eval<sup>®</sup> Rating az alapba történő befektetésekor vállalt kockázatra utal. A kockázatokat a hozamtökésítő befektetési jegy osztály euróban mért éves hozamának szórása alapján számolják. A mutatónak 7 különböző kockázati kategóriája, amelyeket a növekvő kockázati koefficiens alapján határoznak meg (0= a legalacsonyabb kockázat, 6= a legnagyobb kockázat).

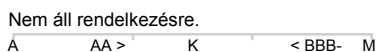
Piaci kockázat (eszközosztály szerint)



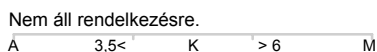
Devizakockázat (EUR)



Hitelezési kockázat (S&P minősítés alapján)



Kamatkockázat (duration)



### Osztalék (bruttó)

év	2008	2007	2006	2005	2004
osztalék sors	-	-	-	-	-
EUR	-	-	-	-	-

### Az adatok keletkezése 31/12/2008

#### Országok szerinti megoszlás

Kína	26,27%
Dél-Korea	16,66%
Hong Kong	15,99%
Taiwan	15,35%
India	9,81%
Szingapúr	9,37%
Indonézia	2,17%
Thaiföld	1,72%
Luxemburg	1,48%
Malajzia	1,18%

#### Iparágak szerinti megoszlás

pénzügy	31,92%
telekommunikáció	18,89%
ipar	16,24%
informatéchnológia	13,49%
alapvető fogyasztási javak	5,91%
energia	5,66%
közművek	4,12%
alapanyagok	2,13%
diszkracionális fogyasztási javak	1,64%

#### További befektetési jegy osztályok

I hozamtökésítő LU0293039755

#### Jogi nyilatkozat

Kérjük olvassa el a dokumentum végén található jogi nyilatkozatot.

# Jogi nyilatkozat

E dokumentum elemei kizárólag tájékoztatás céljára készültek, nem képeznek ajánlatot, különösen nem prospektust vagy bármely felhívást valamely értékpapír kezelésével, vételével, vagy eladásával kapcsolatban, illetve részvételre valamely értékpapír-kereskedelmi stratégiában.

E dokumentum kizárólag a szakmai befektetőket célozza meg és csak egy-egy stratégiát ismertet. Bár különös gondot szenteltünk e dokumentum tartalmának, annak pontosságáért, helyességéért, teljességéért, vagy tényállításként történő felfogásáért semmilyen – kifejezett vagy vélelmezhető – garanciát, kezességet nem vállalunk. Az e dokumentumban szereplő tájékoztatást – előzetes értesítés nélkül – megváltoztathatjuk, vagy aktualizálhatjuk. Sem az ING Investment Management, sem az ING Csoporthoz tartozó egyéb vállalat vagy egység, sem azok bármely tisztségviselője, igazgatója, vagy alkalmazottja nem tartható – közvetve vagy közvetlenül – jogilag vagy más módon felelősnek az itt közölt tájékoztatásért és/vagy ajánlásokért. Az e dokumentumban foglalt tájékoztatás nem tekinthető befektetési szolgáltatásként. Az e dokumentumban foglalt tájékoztatást csak saját kockázatára használhatja fel. Az e dokumentum felhasználásából, vagy arra támaszkodó döntéshozatalból az olvasó által elszenvedett semmilyen veszteségért semmilyen – közvetlen vagy közvetett – jogi felelősség nem terhel bennünket. A befektetés kockázattal jár. Kérjük, jegyezze meg, hogy befektetésének értéke emelkedhet, és csökkenhet is, s hogy a befektetési alapok múltbeli hozamalakulása, teljesítménye nem jelent garanciát a jövőbeli hozamokra. Az ezen nyilatkozat feltételeivel és kitételeivel kapcsolatban, vagy azok folytán felmerülő bármely kártérítési igényre nézve a holland törvények az irányadók. A dokumentumban bemutatott luxemburgi alapok az ING (L) Renta Fund SICAV, az ING (L) Invest SICAV, vagy az ING Index Linked SICAV Luxemburgban létrehozott kollektív befektetési társaságok részalapjai. Az ING (L) Renta Fund SICAV az ING (L) Invest SICAV és az ING Index Linked SICAV a luxemburgi Commission de Surveillance du Secteur Financier (CSSF) által szabályosan engedélyezett jogi személy. A luxemburgi befektetési alapokra vonatkozó részletesebb tájékoztatást kérjük, keresse az érintett alapcsalád tájékoztatójában, és annak mellékleteiben. A tájékoztatót, annak mellékleteit, és az egyszerűsített tájékoztatót a következő weblapon találhatják meg: [www.ingim.com](http://www.ingim.com).

E dokumentum információi nem tekinthetők sem egyedi befektetési, sem pénzügyi, sem jogi tanácsnak. E dokumentum megfelelő gondossággal készült. E dokumentum információiból semmilyen jogosultság nem nyerhető. Konkrétabb tanács érdekében forduljon befektetési tanácsadóhoz.