

## Euro Alap eszközalapok árfolyama és visszatekintő hozamai euróban

Eszközalapok	Árfolyam (€)	3 hó	6 hó	1 év	2 év	3 év	4 év	indulástól	indulás időpontja
Tőkevédelmi	1,06687	-2,61%	-4,05%	-6,17%	-1,46%	0,46%	1,30%	1,52%	2004.04.30
Európai államkötvény	1,01710	1,88%	2,48%	0,22%	-0,41%	-	-	0,70%	2006.07.02
Európai vállalati kötvény	0,84869	-10,47%	-11,12%	-12,63%	-8,26%	-5,71%	-	-4,13%	2005.01.11
Globális vállalati kötvény	0,73450	-31,93%	-34,40%	-35,58%	-20,28%	-12,10%	-8,74%	-6,46%	2004.04.30
Fejlődő kötvénypiacok	0,82096	-31,50%	-32,40%	-31,23%	-16,99%	-9,24%	-	-4,95%	2005.01.11
Ázsia kötvény	0,97216	-6,76%	-3,07%	-	-	-	-	-3,49%	2008.05.01
Európai ingatlan cégek részvény	0,83972	-28,40%	-36,41%	-46,18%	-34,00%	-15,74%	-7,22%	-3,35%	2004.04.30
Európai élelmiszeripari részvény	1,02044	-20,07%	-28,56%	-33,07%	-13,28%	-3,37%	-	0,52%	2005.01.11
Európai egészségügyi részvény	0,84706	-18,25%	-20,46%	-30,06%	-18,26%	-9,96%	-	-4,18%	2005.01.11
Európai magas osztalékú részvényekbe fektető	0,80761	-23,26%	-32,91%	-40,15%	-23,94%	-11,25%	-	-5,35%	2005.01.11
Európai részvény	0,79316	-33,97%	-41,53%	-46,70%	-25,37%	-13,77%	-6,43%	-4,51%	2004.04.30
USA részvény	0,63241	-20,58%	-24,46%	-34,45%	-22,37%	-	-	-17,27%	2006.07.02
Globális növekedési részvény	0,70223	-26,51%	-31,90%	-	-	-	-	-29,84%	2008.05.01
Klíma védelem részvény	0,62981	-35,74%	-39,05%	-	-	-	-	-36,93%	2008.05.01
Presztízs- és luxus márkák részvény	0,53971	-36,99%	-42,91%	-49,92%	-30,95%	-	-	-22,53%	2006.07.02
Hedge Fund Index részvény	1,00599	-	-	-	-	-	-	-	2008.09.05
Nyersanyagpiaci részvény	0,42745	-49,22%	-58,02%	-	-	-	-	-56,80%	2008.05.01
Fejlődő európai régió részvény	0,95029	-50,38%	-62,30%	-61,36%	-32,94%	-16,23%	-1,11%	1,31%	2004.04.30
Balkán részvény	0,53477	-42,01%	-48,57%	-	-	-	-	-47,29%	2008.05.01
Latin-amerikai részvény	0,83905	-38,39%	-49,83%	-45,65%	-14,57%	-	-	-7,00%	2006.07.02
Fejlődő ázsiai részvény	0,76127	-25,64%	-35,96%	-44,79%	-16,63%	-	-	-10,67%	2006.07.02
Afrika és Közel-Kelet részvény	0,72276	-	-	-	-	-	-	-	2008.09.05

A táblázatban befektetési nettó hozamokat tüntetünk fel, az egy évnél rövidebb időszakokban időszakai, az egy évnél hosszabb időszakokban pedig évesített hozamokat. Az árfolyam a fejlécben megadott napon érvényes vételi árfolyam.

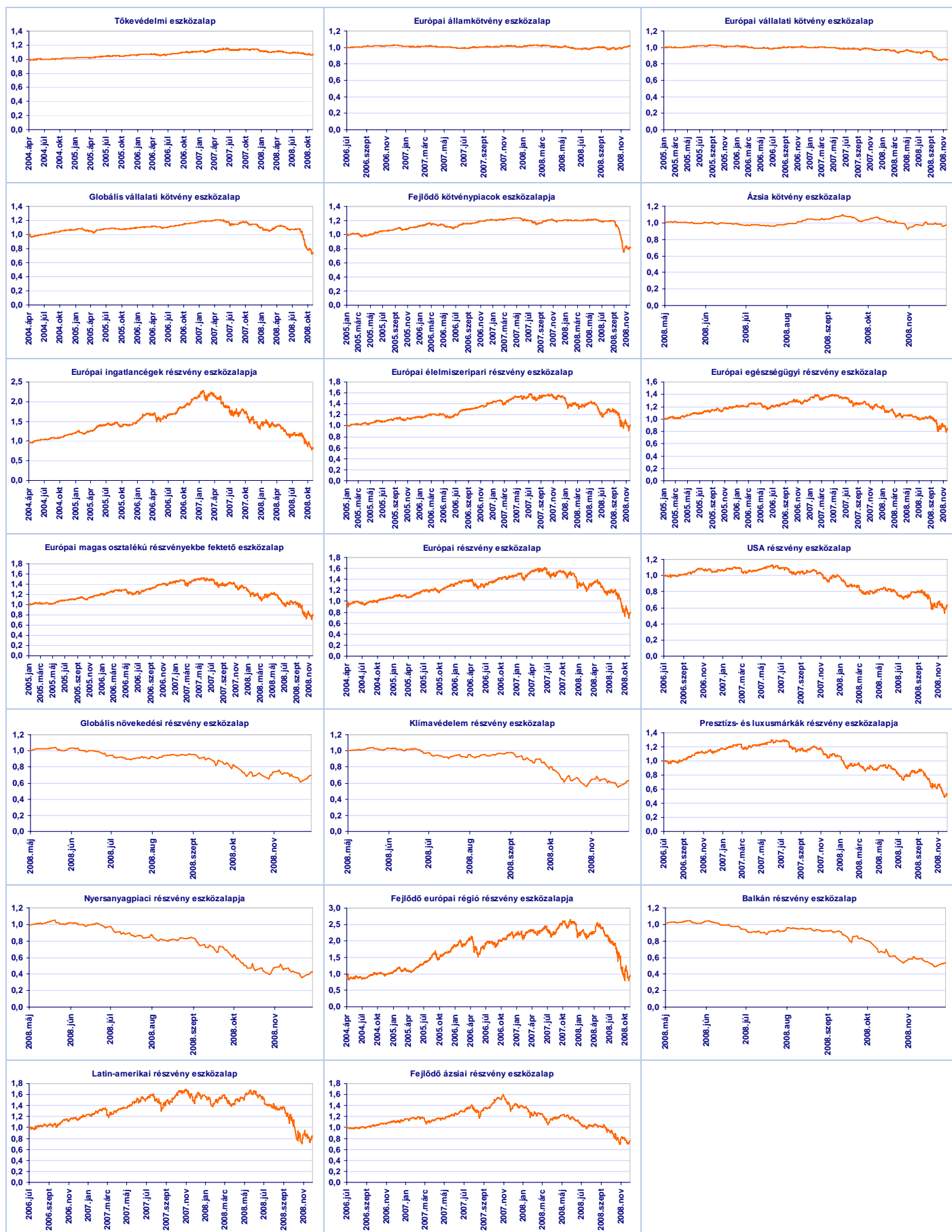
EUR/HUF	Árfolyam	3 hó	6 hó	1 év	2 év	3 év	4 év
Devizaárfolyam és változása	259,59	8,98%	7,80%	2,43%	1,41%	2,78%	5,24%

A táblázatban az időszak végi MNB devizaárfolyam, és az időszak árfolyamváltozás található.

## Az Euro Alap biztosításhoz tartozó eszközalapok nettó eszközértéke, és ennek változása az előző hónaphoz képest

Eszközalapok	Nettó eszközérték (€)	Nettó eszközérték havi változása (€)
Tőkevédelmi	22 029 687	-1 081 928
Európai államkötvény	23 642 114	-723 384
Európai vállalati kötvény	5 695 792	-213 369
Globális vállalati kötvény	7 642 044	-465 089
Fejlődő kötvénypiacok	16 548 209	1 062 511
Ázsia kötvény	5 528 563	-860 306
Európai ingatlan cégek részvény	14 020 137	-856 824
Európai élelmiszeripari részvény	11 348 890	-150 768
Európai egészségügyi részvény	7 509 082	-269 583
Európai magas osztalékú részvényekbe fektető	10 851 997	144 991
Európai részvény	6 429 330	-41 081
USA részvény	1 697 222	124 655
Globális növekedési részvény	1 567 451	45 060
Klíma védelem részvény	2 258 077	69 397
Presztízs- és luxus márkák részvény	4 439 729	-856 580
Hedge Fund Index részvény	632 257	624 411
Nyersanyagpiaci részvény	3 114 578	16 926
Fejlődő európai régió részvény	27 555 499	585 389
Balkán részvény	3 625 966	-175 841
Latin-amerikai részvény	25 348 828	1 512 379
Fejlődő ázsiai részvény	27 499 283	2 151 239
Afrika és Közel-Kelet részvény	163 328	148 364

### Az alábbi diagramokon megtekinthető az Euro Alap eszközalapok árfolyamának változása (EUR)



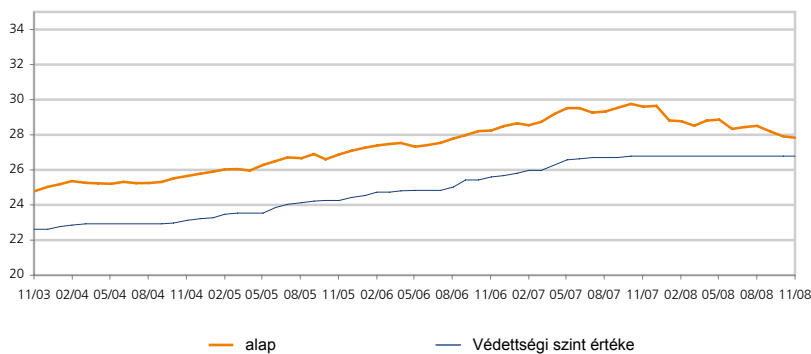
# ING Index Linked Fund

## Protected Mix 90

### Befektetési politika

Az alap teljesen új befektetési logikát követ és a hagyományos vegyes alapoktól eltérően működik. A részvény/kötvény befektetési arány szigorúan ellenőrzött és folyamatosan kiigazításra kerül. Az alap alapvető befektetési célja a részvénykitettségek maximalizálása, amellyel, hogy naponta a nettó eszközérték 90%-os értéke megőrzésre kerüljön a kötvények, részvények és származékos ügyletek (ideértve például a tőzsdén kívüli opciókat) közti optimális eszközallokáció révén. A védettségi szint a mindenkori legmagasabb, közzétett, nettó eszközérték 90%-a. A védettségi szint emelkedik, ha a nettó eszközérték meghaladja a korábbi legmagasabb értéket, egyéb esetekben változatlan marad. A vagyonkezelő nem vállal garanciát a befektetési cél megvalósulására, ezzel együtt minden lehetséges eszközzel a tőkevédelem megvalósulását szolgálja. A részvények és a kötvények mellett az alap betételekötéseket, rövidlejáratú vállalati kötvényeket és egyéb pénzügyi instrumentumokat is tartalmazhat, beleértve a folyószámlapénzt is. Az alapnak nincs benchmarkja.

### Árfolyamalakulás



### Visszatekintő hozamok (%)

EUR	1 hó	3 hó	6 hó	1 év	2 év	3 év	4 év	5 év
alap	-0,29	-2,39	-3,57	-5,98	-1,45	3,53	8,50	12,31

### Visszatekintő évesített hozamok (%)

EUR	1 év	2 év	3 év	4 év	5 év
alap	-5,98	-0,73	1,16	2,06	2,35

### Naptári éves hozamok (%)

EUR	2008 YTD	2007	2006	2005	2004	2003
alap	-6,14	4,07	5,17	5,08	3,00	3,39

### Kimutatók

EUR	1 éves	3 éves	5 éves
Volatilitás éves(itett)	3,70	3,05	2,68
Sharpe-mutató éves(itett)	-2,66	-0,88	-0,56

Az évesített Sharpe mutatóhoz kockázatmentes hozamként a 3 hónapos Euribor-t vettük figyelembe.

### Kockázati jellemzők

Eval ® Rating	60 havi hozam alapján						
Kockázat	0	1	2	3	4	5	6
EUR	●	●	○	○	○	○	○

Az Eval ® Rating az alapba történő befektetésekor vállalt kockázatra utal. A kockázatokat a hozamotkésítő befektetési jegy osztály euróban mért éves hozamának szórása alapján számolják. A mutatónak 7 különböző kockázati kategóriája, amelyeket a növekvő kockázati koefficiens alapján határoznak meg (0= a legalacsonyabb kockázat, 6= a legnagyobb kockázat).

## Az adatok keletkezése 28/11/2008

### Alapadatok

ISIN kód	LU0110817979
Bloomberg kód	INGPMFN LX
Reuters kód	LU0110817979.LUF
Telekurs kód	1096567
WKN kód	937473
Sedol kód	-

P osztály hozamotkésítő	EUR
Nettó eszközérték számítás gyakorisága	napi
Az alap indulása	19/06/2000 25,00
Nettó eszközérték (NEÉ)	28/11/2008 27,83
12 havi NEÉ maximuma	10/12/2007 29,71
12 havi NEÉ minimuma	21/11/2008 27,63
Védettségi szint értéke	28/11/2008 26,78

### Költségek

Éves alapkezelői díj	maximum	1,00%
----------------------	---------	-------

### Az alap adatai

Vegyes alap (határozatlan futamidejű, tőkevédelemmel)	
Kibocsátás országa	Luxemburg
Összesített nettó eszközérték (milli)	133,72

### Országok szerinti megoszlás

Olaszország	30,73%
Belgium	23,10%
Spanyolország	18,42%
Franciaország	18,12%
Luxemburg	4,75%
Németország	2,20%
Egyesült Királyság	0,69%
Hollandia	0,49%
Finnország	0,33%
egyéb	1,17%

### Befektetési összetétel

kötvény	92,58%
Piaci kitettség	7,02%
készpénz	0,40%

### Jogi nyilatkozat

Kérjük olvassa el a dokumentum végén található jogi nyilatkozatot.

# ING (L) Renta Fund

## Euro



Overall Morningstar Rating™  
Morningstar minősítés 31/10/2008



3-year Morningstar Rating™



5-year Morningstar Rating™

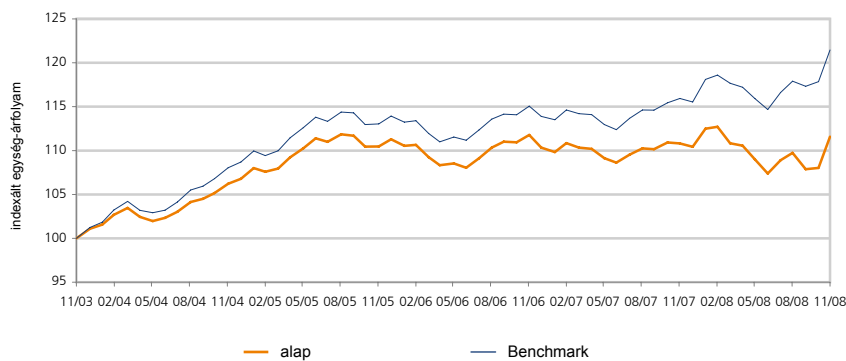


10-year Morningstar Rating™

### Befektetési politika

Az alap célja a portfólió hozamának optimalizálása euróban (vagy a tagországok hivatalos devizanemében) denominált kötvénybefektetések által. Az alap főként „befektetési minősítésű” értékpapírokat vásárol.

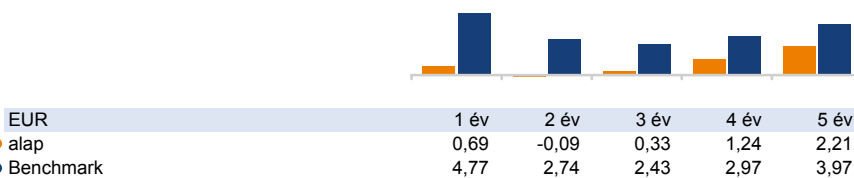
### Árfolyamalakulás



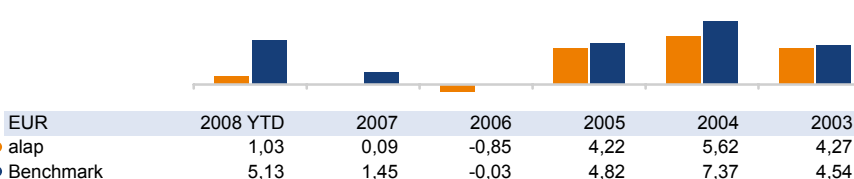
### Visszatekintő hozamok (%)

EUR	1 hó	3 hó	6 hó	1 év	2 év	3 év	4 év	5 év
alap	3,28	1,67	2,38	0,69	-0,18	1,00	5,03	11,57
Benchmark	3,08	3,03	4,78	4,77	5,56	7,47	12,44	21,47

### Visszatekintő évesített hozamok (%)



### Naptári éves hozamok (%)



## Az adatok keletkezése 28/11/2008

### Alapadatok

ISIN kód	LU0119222015
Bloomberg kód	INGREUP LX
Reuters kód	LU0119222015.LUF
Telekurs kód	1173127
WKN kód	806423
Sedol kód	-

P osztály hozamtokésítő	EUR	
Nettó eszközérték számítás gyakorisága	napi	
Az alap indulása	10/03/1997	250,00
Nettó eszközérték (NEÉ)	28/11/2008	379,17
12 havi NEÉ maximuma	08/02/2008	384,43
12 havi NEÉ minimuma	22/09/2008	362,71

### Költségek

Éves alapkezelői díj	maximum	0,65%
----------------------	---------	-------

### Az alap adatai

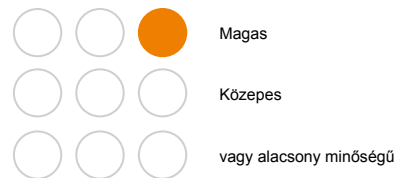
Kötvényalap (határozatlan futamidejű)	
Kibocsátás országa	Luxemburg
Összesített nettó eszközérték (milli)	722,20
A lejáratig számított évesített hozar	4,84%
Duration (hátralévő átlagos futamid)	6,35
Referencia index: ING IM Lehman Brothers Euro Aggregate Index (RI)	

### Legnagyobb 10 kötvénybefektetés

Euro-schatz 2yr 6% - Future 08/12/2008	22,84%
Undl Swapnote 5 Ys 15/12/2008	7,15%
Euro-bobl 5yr 6% - Future 08/12/2008	3,62%
Germany 98/2028 5 5/8%	3,52%
Frankrijk 4/2035 4.750%	3,20%
Germany 00/2031 5 1/2 %	3,16%
Italy 4.5% 08-01/08/2018 Btps	2,83%
Btps 4.25% 07-15/10/2012	2,82%
Belgian 4% 08-28/03/2018	2,66%
Italy 97/2027 6 1/2% (conv)	2,29%

### Befektetési stílus

ING IM Box



alacsony, közepes vagy magas kamatérzékenység

### Jogi nyilatkozat

Kérjük olvassa el a dokumentum végén található jogi nyilatkozatot.

# ING (L) Renta Fund

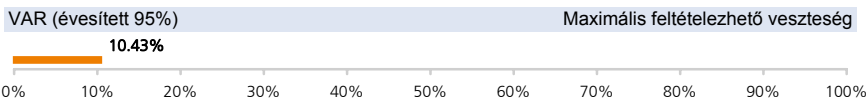
## Euro

### Kimutatások

EUR	1 éves	3 éves	5 éves
Volatilitás éves(itett)	5,41	3,67	3,26
Sharpe-mutató éves(itett)	-0,58	-0,96	-0,50
Éves(itett) alfa	-4,41	-2,14	-1,73
$\alpha$ (%)	-4,08	-2,10	-1,75
Béta	1,12	1,04	1,01
R2	0,95	0,93	0,94
Információs hányados éves(itett)	-2,81	-2,14	-2,16
Követési hiba éves(itett)	1,38	0,95	0,78

Az évesített Sharpe mutatóhoz kockázatmentes hozamként a 3 hónapos Euribor-t vettük figyelembe.

### Kockázati jellemzők



A VaR (kockázatokkal súlyozott érték) egy olyan statisztikai mérőszám, amely azt mutatja meg, hogy mekkora maximális évesített veszteséget érhetünk el egy adott időszakon belül. További információkért kérjük tekintse meg az alap tájékoztatóját!

Eval<sup>®</sup> Rating 60 havi hozam alapján

Kockázat	0	1	2	3	4	5	6
EUR	●	●	○	○	○	○	○

Az Eval<sup>®</sup> Rating az alapba történő befektetésekor vállalt kockázatra utal. A kockázatokat a hozamtőkésítő befektetési jegy osztály euróban mért éves hozamának szórása alapján számolják. A mutatónak 7 különböző kockázati kategóriája, amelyeket a növekvő kockázati koefficiens alapján határoznak meg (0= a legalacsonyabb kockázat, 6= a legnagyobb kockázat).

Piaci kockázat (eszközosztály szerint)



Devizakockázat (EUR)



Hitelezési kockázat (S&P minősítés alapján)



Kamatkockázat (duration)



### Osztalék (bruttó)

év	2008	2007	2006	2005	2004
osztalék sors	11	10	9	8	7
EUR	32,60	33,20	33,00	24,00	31,00

### Az adatok keletkezése 28/11/2008

#### S&P (aggregált) besorolás

AAA	49,16%
AA	17,44%
A	26,00%
BBB	4,35%
egyéb	3,06%

#### Kamatkitettség

0 és 1 év között	-0,24%
1 és 3 év között	10,04%
3 és 5 év között	11,57%
5 és 7 év között	13,53%
7 és 10 év között	28,82%
több mint 10 év	36,29%

#### További befektetési jegy osztályok

X hozamtőkésítő	LU0121214588
I hozamtőkésítő	LU0191251734
P hozamfizető	LU0119222288
S hozamtőkésítő	LU0300858254

#### Jogi nyilatkozat

Kérjük olvassa el a dokumentum végén található jogi nyilatkozatot.

# ING (L) Renta Fund

## Eurocredit



Overall Morningstar Rating™  
Morningstar minősítés 31/10/2008



3-year Morningstar Rating™



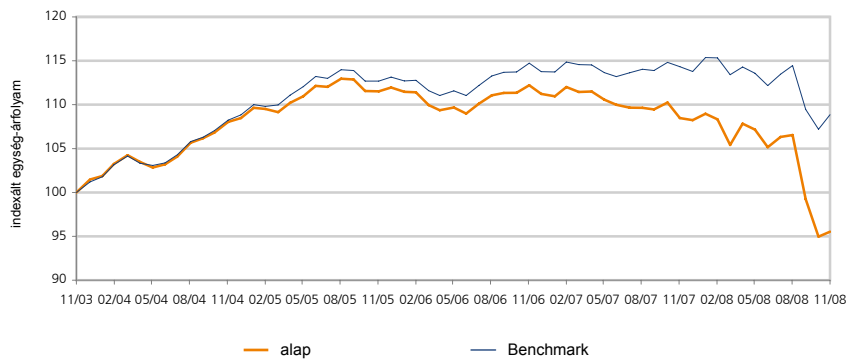
5-year Morningstar Rating™



### Befektetési politika

Az alap célja, hogy olyan portfólió kialakításával érjen el az államkötvények teljesítményénél magasabb hozamot, amely vagyont vállalatok és pénzügyi intézmények által kibocsátott, euróban vagy OECD devizában denominált, kötvényekben és pénzügyi instrumentumokban tartja. A portfólió (implicit) hitelminősítése „A”.

### Árfolyamalakulás



### Visszatekintő hozamok (%)

EUR	1 hó	3 hó	6 hó	1 év	2 év	3 év	4 év	5 év
alap	0,59	-10,34	-10,86	-11,94	-14,87	-14,34	-11,58	-4,47
Benchmark	1,55	-4,88	-4,16	-4,79	-5,11	-3,40	0,58	8,86

### Visszatekintő évesített hozamok (%)



EUR	1 év	2 év	3 év	4 év	5 év
● alap	-11,94	-7,73	-5,03	-3,03	-0,91
● Benchmark	-4,79	-2,59	-1,15	0,14	1,71

### Naptári éves hozamok (%)



EUR	2008 YTD	2007	2006	2005	2004	2003
● alap	-11,74	-2,69	-0,66	3,21	6,91	5,89
● Benchmark	-4,32	0,02	0,54	3,96	7,55	6,77

## Az adatok keletkezése 28/11/2008

### Alapadatok

ISIN kód	LU0123076597
Bloomberg kód	INGEUCP LX
Reuters kód	LU0123076597.LUF
Telekurs kód	1186206
WKN kód	658774
Sedol kód	-

P osztály hozamtkésítő	EUR	
Nettó eszközérték számítás gyakorisága	napi	
Az alap indulása	30/03/1994	500.000,00
Nettó eszközérték (NEÉ)	28/11/2008	111,43
12 havi NEÉ maximuma	16/01/2008	127,65
12 havi NEÉ minimuma	13/10/2008	110,66

### Költségek

Éves alapkezelői díj	maximum	0,75%
----------------------	---------	-------

### Az alap adatai

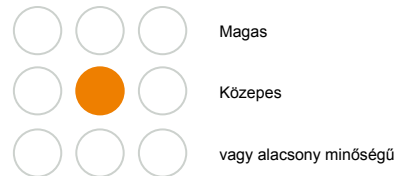
Kötvényalap (határozatlan futamidejű)	
Kibocsátás országa	Luxemburg
Összesített nettó eszközérték (milli)	274,84
A lejáratig számított évesített hozai	7,04%
Duration (hátralévő átlagos futamid)	4,00
Referencia index: ING IM Lehman Brothers Euro Aggregate Corporate Index (RI)	

### Legnagyobb 10 kötvénybefektetés

France Telecom 03/2013 7 1/4 %	2,53%
Banesto Banco Emisiones 04/2016 4%	2,24%
Allianz Ag 04/2049 (var)(perp)	2,03%
At T Inc 6.125% 08-02/04/2015	1,76%
Volkswagen Fin Serv 04/2011 4 3/4%	1,66%
Ing Bank Nv 04-15/03/2019 Sr	1,60%
Daimlerchrysler 2001/2011 7%	1,49%
Procter & Gamble 07/2027 4 7/8%	1,41%
Bnp Paribas 03/2049 5.868% (var)	1,37%
Bank Of Scotland 5.625% 08-23/05/2013	1,27%

### Befektetési stílus

ING IM Box



alacsony, közepes vagy magas kamaterékenységű

### Jogi nyilatkozat

Kérjük olvassa el a dokumentum végén található jogi nyilatkozatot.

# ING (L) Renta Fund

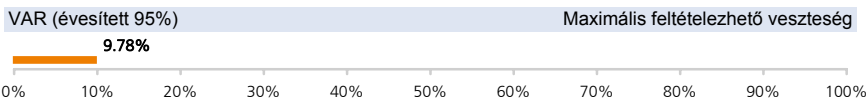
## Eurocredit

### Kimutatások

EUR	1 éves	3 éves	5 éves
Volatilitás éves(itett)	8,84	5,54	4,78
Sharpe-mutató éves(itett)	-1,79	-1,60	-1,00
Éves(itett) alfa	-5,57	-3,49	-3,05
$\alpha$ (%)	-7,16	-3,88	-2,62
Béta	1,39	1,35	1,31
R2	0,90	0,88	0,89
Információs hányados éves(itett)	-1,98	-1,65	-1,34
Követési hiba éves(itett)	3,77	2,37	1,92

Az évesített Sharpe mutatóhoz kockázatmentes hozamként a 3 hónapos Euribor-t vettük figyelembe.

### Kockázati jellemzők



A VaR (kockázatokkal súlyozott érték) egy olyan statisztikai mérőszám, amely azt mutatja meg, hogy mekkora maximális évesített veszteséget érhetünk el egy adott időszakon belül. További információért kérjük tekintse meg az alap tájékoztatóját!

Eval<sup>®</sup> Rating 60 havi hozam alapján

Kockázat	0	1	2	3	4	5	6
EUR	●	●	○	○	○	○	○

Az Eval<sup>®</sup> Rating az alapba történő befektetésekor vállalt kockázatra utal. A kockázatokat a hozamtökésítő befektetési jegy osztály euróban mért éves hozamának szórása alapján számolják. A mutatónak 7 különböző kockázati kategóriája, amelyeket a növekvő kockázati koefficiens alapján határoznak meg (0= a legalacsonyabb kockázat, 6= a legnagyobb kockázat).

Piaci kockázat (eszközosztály szerint)



Devizakockázat (EUR)



Hitelezési kockázat (S&P minősítés alapján)



Kamatkockázat (duration)



### Osztalék (bruttó)

év	2008	2007	2006	2005	2004
osztalék sors	14	13	12	11	10
EUR	56,30	61,00	65,00	36,00	51,00

### Az adatok keletkezése 28/11/2008

#### S&P (aggregált) besorolás

AAA	■	3,38%
AA	■	22,15%
A	■	55,20%
BBB	■	18,68%
egyéb	■	0,59%

#### Kamatkitettség

0 és 1 év között	■	0,00%
1 és 3 év között	■	26,31%
3 és 5 év között	■	27,71%
5 és 7 év között	■	19,72%
7 és 10 év között	■	20,18%
több mint 10 év	■	6,08%

#### További befektetési jegy osztályok

X hozamtökésítő	LU0123076670
I hozamtökésítő	LU0092545796
P hozamfizető	LU0146283048
I hozamfizető	LU0092545523
S hozamtökésítő	LU0300858841

#### Jogi nyilatkozat

Kérjük olvassa el a dokumentum végén található jogi nyilatkozatot.



# ING (L) Renta Fund

## Global High Yield

★★  
Overall Morningstar Rating™  
Morningstar minősítés 31/10/2008

★★  
3-year Morningstar Rating™

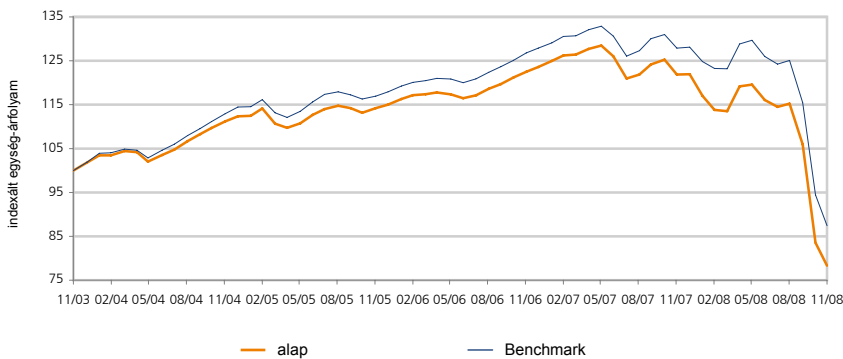
★★  
5-year Morningstar Rating™



### Befektetési politika

Az alap vagyonkezelése abszolút hozam elérésére alapul. Ez a megközelítés a portfólió befektetések megosztása során az egyedi kibocsátók intenzív fundamentális hitelképesség vizsgálatát ötvözi a makroökonomiai - földrajzi, hitelminősítési (BB, B, CC) és iparági - elemzéssel. Az alap benchmarkja: Lehman Brothers 70% US High Yield + 30% Pan European High Yield 2% Issuer constraint Index.

### Árfolyamalakulás



### Visszatekintő hozamok (%)

EUR	1 hó	3 hó	6 hó	1 év	2 év	3 év	4 év	5 év
alap	-6,21	-32,03	-34,48	-35,72	-36,05	-31,41	-29,56	-21,67
Benchmark	-7,42	-30,08	-32,57	-31,63	-31,03	-25,24	-22,56	-12,56

### Visszatekintő évesített hozamok (%)

EUR	1 év	2 év	3 év	4 év	5 év
● alap	-35,72	-20,03	-11,81	-8,39	-4,77
● Benchmark	-31,63	-16,95	-9,24	-6,19	-2,65

### Naptári éves hozamok (%)

EUR	2008 YTD	2007	2006	2005	2004	2003
● alap	-35,77	-1,31	7,43	2,38	10,34	17,68
● Benchmark	-31,74	0,18	8,44	3,02	12,35	29,99

### Az adatok keletkezése 28/11/2008

#### Alapadatok

ISIN kód	LU0128047684
Bloomberg kód	INGRGHP LX
Reuters kód	LU0128047684.LUF
Telekurs kód	1226433
WKN kód	806425
Sedol kód	-

P osztály hozamtkésítő	EUR	
Nettó eszközérték számítás gyakorisága	napi	
Az alap indulása	21/05/2001	250,00
Nettó eszközérték (NEÉ)	28/11/2008	214,36
12 havi NEÉ maximuma	11/12/2007	334,84
12 havi NEÉ minimuma	24/11/2008	212,36

#### Költségek

Éves alapkezelői díj	maximum	1,20%
----------------------	---------	-------

#### Az alap adatai

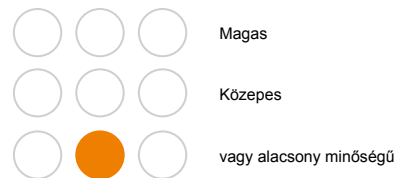
Kötvényalap (határozatlan futamidejű)	
Kibocsátás országa	Luxemburg
Összesített nettó eszközérték (milli)	208,27
A lejáratig számított évesített hozár	21,02%
Duration (hátralévő átlagos futamid)	3,63
Referencia index: ING IM Lehman Brothers Global High Yield Hedged Index (RI)	

#### Legnagyobb 10 kötvénybefektetés

Cablecom Luxembourg 06/2016 8%	1,39%
Gmac 01/2011 6 7/8%	1,17%
Art 06/2011 (frn)	1,09%
Ish Hessen & Ish Nrw 06/2013 (frn)	1,02%
Jsg Funding 05/2015 7 3/4%	0,97%
Signun Lux I Sa 0% 07-18/06/2015	0,96%
Hca Inc 9.625% 07-15/11/2016	0,88%
Ardagh Glass Fin 7.125% 07-15/06/17	0,86%
Intelsat Bermuda 06/2016 11 1/4%	0,85%
Txu Energy Co 10.25% 07-01/11/2015	0,84%

#### Befektetési stílus

ING IM Box



alacsony, közepes vagy magas kamaterékenység

#### Jogi nyilatkozat

Kérjük olvassa el a dokumentum végén található jogi nyilatkozatot.



# ING (L) Renta Fund

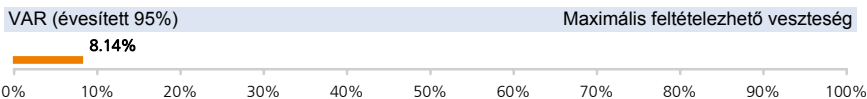
## Global High Yield

### Kimutatások

EUR	1 éves	3 éves	5 éves
Volatilitás éves(itett)	22,70	14,62	11,88
Sharpe-mutató éves(itett)	-1,74	-1,07	-0,73
Éves(itett) alfa	-1,72	-1,71	-1,83
$\alpha$ (%)	-4,09	-2,57	-2,12
Béta	1,10	1,10	1,09
R2	0,98	0,99	0,98
Információs hányados éves(itett)	-1,37	-1,10	-1,07
Követési hiba éves(itett)	4,30	2,54	2,02

Az évesített Sharpe mutatóhoz kockázatmentes hozamként a 3 hónapos Euribor-t vettük figyelembe.

### Kockázati jellemzők



A VaR (kockázatokkal súlyozott érték) egy olyan statisztikai mérőszám, amely azt mutatja meg, hogy mekkora maximális évesített veszteséget érhetünk el egy adott időszakon belül. További információért kérjük tekintse meg az alap tájékoztatóját!

Eval<sup>®</sup> Rating 60 havi hozam alapján

Kockázat	0	1	2	3	4	5	6
EUR	●	●	●	●	○	○	○

Az Eval<sup>®</sup> Rating az alapba történő befektetéskor vállalt kockázatra utal. A kockázatokat a hozamtökésítő befektetési jegy osztály euróban mért éves hozamának szórása alapján számolják. A mutatónak 7 különböző kockázati kategóriája, amelyeket a növekvő kockázati koefficiens alapján határoznak meg (0= a legalacsonyabb kockázat, 6= a legnagyobb kockázat).

Piaci kockázat (eszközosztály szerint)



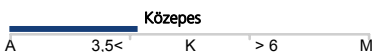
Devizakockázat (EUR)



Hitelezési kockázat (S&P minősítés alapján)



Kamatkockázat (duration)



### Osztalék (bruttó)

év	2008	2007	2006	2005	2004
osztalék sors	7	6	5	4	3
EUR	66,45	64,00	67,00	24,00	40,00

### Az adatok keletkezése 28/11/2008

#### S&P (aggregált) besorolás

A	2,13%
BBB	4,55%
BB	26,84%
B	40,46%
CCC	17,90%
CC	1,28%
D	0,32%
egyéb	6,01%

#### Kamatkitettség

0 és 1 év között	5,39%
1 és 3 év között	6,15%
3 és 5 év között	18,00%
5 és 7 év között	37,87%
7 és 10 év között	25,68%
több mint 10 év	6,91%

#### További befektetési jegy osztályok

X hozamtökésítő	LU0128047924
I hozamtökésítő	LU00191252039
P hozamfizető	LU0128047767
I hozamfizető	LU0281183094
S hozamtökésítő	LU0300861555

#### Jogi nyilatkozat

Kérjük olvassa el a dokumentum végén található jogi nyilatkozatot.

# ING (L) Renta Fund

## Emerging Market Debt Hard Currency

★★  
Overall Morningstar Rating™  
Morningstar minősítés 31/10/2008

★  
3-year Morningstar Rating™

★  
5-year Morningstar Rating™

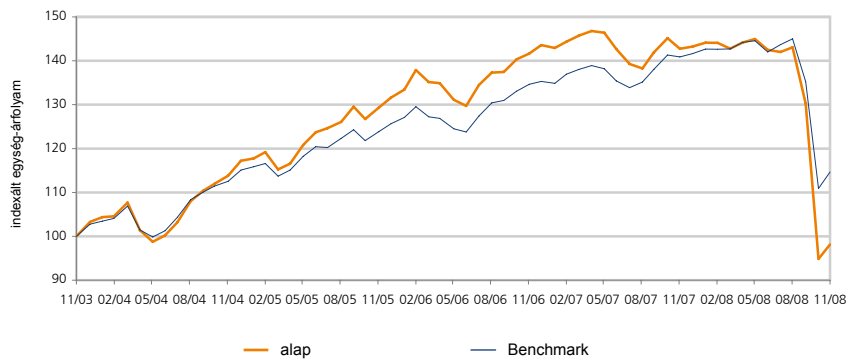
★★  
10-year Morningstar Rating™

STANDARD  
POORS  
A/A

### Befektetési politika

Az alap célja, hogy olyan diversifikált portfólió kialakításával érjen el euróban kifejezett tőkenövekményt, amely vagyonát főleg alacsony vagy közepes jövedelemmel rendelkező fejlődő országokban, OECD devizanemekben kibocsátott, hitelviszonyt megtestesítő értékpapírokban és pénzügyi instrumentumokban tartja. A befektetések jelentős részét a vagyonkezelő Latin-Amerikában, Kelet-Európában és Afrikában kibocsátott hitelviszonyt megtestesítő eszközökben tartja, így például fix és változó kamatozású kötvényekben, warrantokban és átváltható kötvényekben, szindikált és bankkölcsönök átstrukturálásából származó kötvényekben (pl. az un. „Brady” kötvények) és alárendelt kötvényekben.

### Árfolyamalakulás



### Visszatekintő hozamok (%)

EUR	1 hó	3 hó	6 hó	1 év	2 év	3 év	4 év	5 év
alap	3,46	-31,42	-32,31	-31,26	-30,72	-24,11	-13,79	-1,87
Benchmark	3,37	-20,95	-20,70	-18,63	-14,86	-7,44	1,87	14,65

### Visszatekintő évesített hozamok (%)



EUR	1 év	2 év	3 év	4 év	5 év
● alap	-31,26	-16,77	-8,79	-3,64	-0,38
● Benchmark	-18,63	-7,73	-2,54	0,47	2,77

### Naptári éves hozamok (%)



EUR	2008 YTD	2007	2006	2005	2004	2003
● alap	-31,51	-0,21	9,09	12,29	13,48	29,67
● Benchmark	-19,06	4,69	7,65	9,20	12,01	22,68

### Az adatok keletkezése 28/11/2008

#### Alapadatok

ISIN kód	LU0041345751
Bloomberg kód	INGEMMA LX
Reuters kód	LU0041345751.LUF
Telekurs kód	1581523
WKN kód	972915
Sedol kód	-

P osztály hozamtokésítés	EUR	
Nettó eszközérték számítás gyakorisága	napi	
Az alap indulása	11/02/1993	1.000,00
Nettó eszközérték (NEÉ)	28/11/2008	1.990,05
12 havi NEÉ maximuma	02/06/2008	2.947,55
12 havi NEÉ minimuma	27/10/2008	1.830,60

#### Költségek

Éves alapkezelői díj	maximum	1,20%
----------------------	---------	-------

#### Az alap adatai

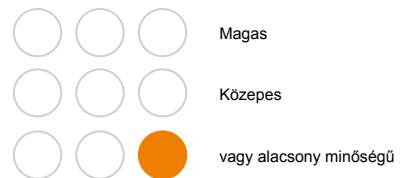
Kötvényalap (határozatlan futamidejű)	
Kibocsátás országa	Luxemburg
Összesített nettó eszközérték (milli)	500,13
A lejáratig számított évesített hozar	14,53%
Duration (hátralévő átlagos futamid)	6,26
Referencia index: ING IM JP Morgan EMBI Global Diversified Hedged Index (RI)	

#### Legnagyobb 10 kötvénybefektetés

Us Syr Note Future (cbt) 31/03/2009	6,32%
Kazmunaigaz Fina 9.125% 08-02/07/2018	3,65%
Russian Federation 98/2028 12 3/4%	3,28%
Brazil 97/2027 10 1/8%	2,76%
Petrol Venez Sa 5,25% Notes 07-12/04/17	2,71%
Gazprom 03/2013 9 5/8%	2,63%
Brazil 01/2024 8 7/8%	2,56%
Brazil 05/2025 8 3/4%	2,37%
Turkey 05/2025 7 3/8%	2,30%
Pemex Project Fd Master 5.75% 07-01/3/18	1,91%

#### Befektetési stílus

ING IM Box



alacsony, közepes vagy magas kamaterékenység

#### Jogi nyilatkozat

Kérjük olvassa el a dokumentum végén található jogi nyilatkozatot.

# ING (L) Renta Fund

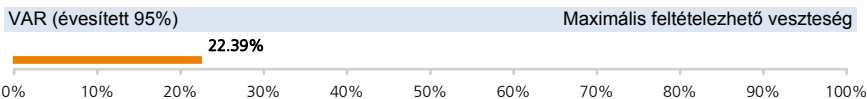
## Emerging Market Debt Hard Currency

### Kimutatások

EUR	1 éves	3 éves	5 éves
Volatilitás éves(itett)	28,60	17,65	14,86
Sharpe-mutató éves(itett)	-1,23	-0,72	-0,28
Éves(itett) alfa	-5,77	-4,76	-3,68
$\alpha$ (%)	-12,63	-6,24	-3,15
Béta	1,44	1,42	1,39
R2	0,99	0,98	0,97
Információs hányados éves(itett)	-1,35	-0,90	-0,52
Követési hiba éves(itett)	11,11	6,86	5,57

Az évesített Sharpe mutatóhoz kockázatmentes hozamként a 3 hónapos Euribor-t vettük figyelembe.

### Kockázati jellemzők



A VaR (kockázatokkal súlyozott érték) egy olyan statisztikai mérőszám, amely azt mutatja meg, hogy mekkora maximális évesített veszteséget érhetünk el egy adott időszakon belül. További információért kérjük tekintse meg az alap tájékoztatóját!

Eval<sup>®</sup> Rating 60 havi hozam alapján

Kockázat	0	1	2	3	4	5	6
EUR	●	●	●	●	○	○	○

Az Eval<sup>®</sup> Rating az alapba történő befektetésekor vállalt kockázatra utal. A kockázatokat a hozamtőkésítő befektetési jegy osztály euróban mért éves hozamának szórása alapján számolják. A mutatónak 7 különböző kockázati kategóriája, amelyeket a növekvő kockázati koefficiens alapján határoznak meg (0= a legalacsonyabb kockázat, 6= a legnagyobb kockázat).

Piaci kockázat (eszközosztály szerint)



Devizakockázat (EUR)



Hitelezési kockázat (S&P minősítés alapján)



Kamatkockázat (duration)



### Osztalék (bruttó)

év	2008	2007	2006	2005	2004
osztalék sors	15	14	13	12	11
EUR	48,35	54,00	54,00	36,00	45,00

### Az adatok keletkezése 28/11/2008

#### S&P (aggregált) besorolás

AAA	6,14%
A	0,79%
BBB	36,82%
BB	32,17%
B	9,80%
CCC	1,62%
egyéb	12,65%

#### Kamatkitettség

0 és 1 év között	3,10%
1 és 3 év között	10,03%
3 és 5 év között	17,09%
5 és 7 év között	33,25%
7 és 10 év között	31,18%
több mint 10 év	5,36%

#### További befektetési jegy osztályok

X hozamtőkésítő	LU0166333210
I hozamtőkésítő	LU00191252971
P hozamfizető	LU0041345678
I hozamfizető	LU0281182369
S hozamtőkésítő	LU0300857447

#### Jogi nyilatkozat

Kérjük olvassa el a dokumentum végén található jogi nyilatkozatot.

# ING (L) Renta Fund

## Asian Debt



Overall Morningstar Rating™  
Morningstar minősítés 31/10/2008



3-year Morningstar Rating™



5-year Morningstar Rating™

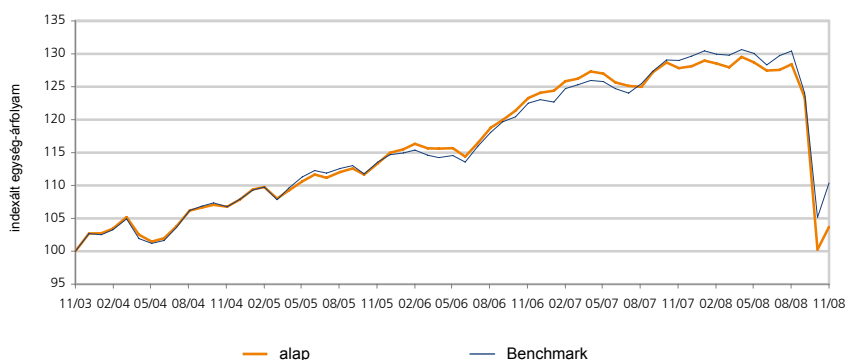


10-year Morningstar Rating™

### Befektetési politika

Az alap célja, hogy olyan portfólió kialakításával érjen el tőkenövekményt, amely vagyonát főleg ázsiai kibocsátók (ideértve Kína, Hong Kong, India, Indonézia, Malajzia, Pakisztán, a Fülöp Szigetek, Szingapúr, Taiwan, Thaiföld és Vietnám) által kibocsátott, amerikai dollárban denominált kötvényekben tartja.

### Árfolyamalakulás



### Visszatekintő hozamok (%)

USD	1 hó	3 hó	6 hó	1 év	2 év	3 év	4 év	5 év
alap	3,46	-19,23	-19,41	-18,86	-15,87	-8,51	-2,86	3,72
Benchmark	4,98	-15,38	-15,13	-14,43	-9,90	-2,80	3,36	10,37

### Visszatekintő évesített hozamok (%)

USD	1 év	2 év	3 év	4 év	5 év
● alap	-18,86	-8,28	-2,92	-0,72	0,73
● Benchmark	-14,43	-5,08	-0,94	0,83	1,99

### Naptári éves hozamok (%)

USD	2008 YTD	2007	2006	2005	2004	2003
● alap	-19,04	3,25	7,92	6,59	5,03	10,34
● Benchmark	-14,86	5,37	7,29	6,26	5,09	8,99

## Az adatok keletkezése 28/11/2008

### Alapadatok

ISIN kód	LU0119220589
Bloomberg kód	INGRASP LX
Reuters kód	LU0119220589.LUF
Telekurs kód	1173099
WKN kód	806413
Sedol kód	-

P osztály hozamtkésítő	USD	
Nettó eszközérték számítás gyakoriság	napi	
Az alap indulása	18/11/1996	500,00
Nettó eszközérték (NEÉ)	28/11/2008	848,80
12 havi NEÉ maximuma	21/05/2008	1.065,19
12 havi NEÉ minimuma	30/10/2008	815,07

### Költségek

Éves alapkezelői díj	maximum	1,00%
----------------------	---------	-------

### Az alap adatai

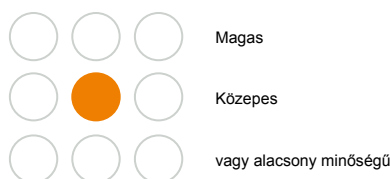
Kötvényalap (határozatlan futamidejű)	
Kibocsátás országa	Luxemburg
Összesített nettó eszközérték (milli)	22,52
A lejáratig számított évesített hozar	14,02%
Duration (hátralévő átlagos futamid)	4,62
Referencia index: ING IM JP Morgan Global Credit Asia Composite Index (RI)	

### Legnagyobb 10 kötvénybefektetés

Korea T-bill 3 Yr 8% 16/12/2008	14,70%
Us 5yr Note Future (cbt) 31/03/2009	7,54%
Export-import Bank Of Korea 5.5% 17/10/2012	3,89%
Indonesia 05/2035 8 1/2%	2,90%
Majapahit Holdings B V	2,70%
Bank Danamon Indonesia 04/2014 (var)	2,70%
Petronas Capital 02/2012 7%	2,67%
Industrial Bank Of Korea 04/2014 4%	2,66%
Sarawak Corp Suruk 04/2009 (fm)	2,64%
Tm Global Inc 04/2014 5 1/4%	2,52%

### Befektetési stílus

ING IM Box



alacsony, közepes vagy magas kamatérzékenység

### Jogi nyilatkozat

Kérjük olvassa el a dokumentum végén található jogi nyilatkozatot.

# ING (L) Renta Fund

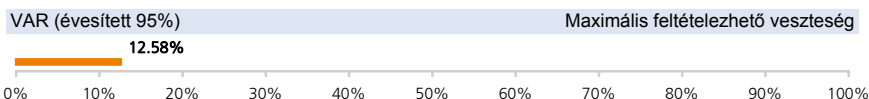
## Asian Debt

### Kimutatások

USD	1 éves	3 éves	5 éves
Volatilitás éves(itett)	19,64	11,81	9,55
Sharpe-mutató éves(itett)	-1,16	-0,57	-0,33
Éves(itett) alfa	-2,87	-1,76	-1,36
$\alpha$ (%)	-4,42	-1,98	-1,26
Béta	1,13	1,12	1,10
R2	0,97	0,96	0,96
Információs hányados éves(itett)	-1,08	-0,66	-0,52
Követési hiba éves(itett)	4,68	2,95	2,33

Az évesített Sharpe mutatóhoz kockázatmentes hozamként a 3 hónapos Euribor-t vettük figyelembe.

### Kockázati jellemzők



A VaR (kockázatokkal súlyozott érték) egy olyan statisztikai mérőszám, amely azt mutatja meg, hogy mekkora maximális évesített veszteséget érhetünk el egy adott időszakon belül. További információért kérjük tekintse meg az alap tájékoztatóját!

Eval<sup>®</sup> Rating 60 havi hozam alapján

Kockázat	0	1	2	3	4	5	6
USD	●	●	●	○	○	○	○

Az Eval<sup>®</sup> Rating az alapba történő befektetésekor vállalt kockázatra utal. A kockázatokat a hozamtőkésítő befektetési jegy osztály euróban mért éves hozamának szórása alapján számolják. A mutatónak 7 különböző kockázati kategóriája, amelyeket a növekvő kockázati koefficiens alapján határoznak meg (0= a legalacsonyabb kockázat, 6= a legnagyobb kockázat).

Piaci kockázat (eszközosztály szerint)



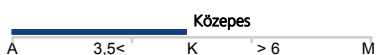
Devizakockázat (USD)



Hitelezési kockázat (S&P minősítés alapján)



Kamatkockázat (duration)



### Osztalék (bruttó)

év	2008	2007	2006	2005	2004
osztalék sors	12	11	10	9	8
USD	149,40	169,00	160,00	84,00	83,00

### Az adatok keletkezése 28/11/2008

#### S&P (aggregált) besorolás

AAA	■	6,93%
AA	■	0,40%
A	■	32,72%
BBB	■	21,53%
BB	■	16,85%
B	■	6,99%
CCC	■	0,45%
D	■	0,11%
egyéb	■	14,02%

#### Kamatkitettség

0 és 1 év között	■	16,30%
1 és 3 év között	■	20,75%
3 és 5 év között	■	33,82%
5 és 7 év között	■	16,69%
7 és 10 év között	■	11,87%
több mint 10 év	■	0,58%

#### További befektetési jegy osztályok

X hozamtőkésítő	LU0121210917
I hozamtőkésítő	LU0362059205
P hozamfizető	LU0119220829

#### Jogi nyilatkozat

Kérjük olvassa el a dokumentum végén található jogi nyilatkozatot.

# ING (L) Invest

## European Real Estate



Overall Morningstar Rating™  
Morningstar minősítés 31/10/2008



3-year Morningstar Rating™



5-year Morningstar Rating™

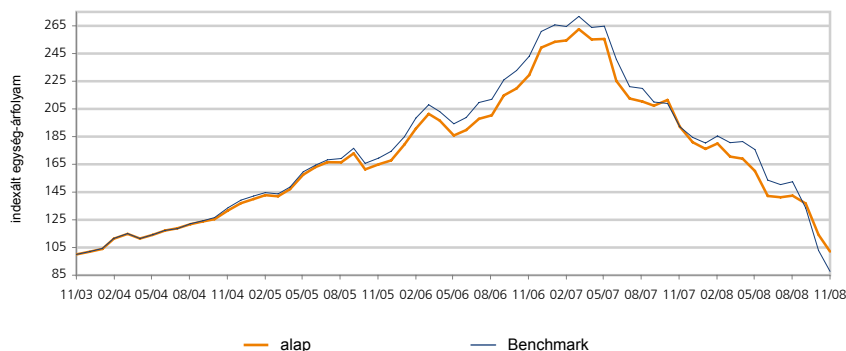


10-year Morningstar Rating™

### Befektetési politika

Az alap elsősorban az Európa országában alapított, tőzsdén jegyzett vagy forgalmazott, az ingatlan szektorban működő, vállalatok részvényeinek és /vagy más átváltható értékpapírjainak diverzifikált portfóliójába fektet.

### Árfolyamalakulás



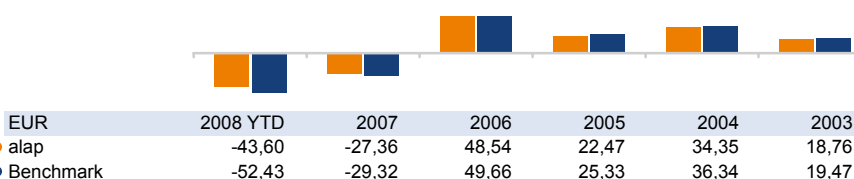
### Visszatekintő hozamok (%)

EUR	1 hó	3 hó	6 hó	1 év	2 év	3 év	4 év	5 év
alap	-10,65	-28,28	-36,24	-46,83	-55,51	-38,11	-22,50	2,10
Benchmark	-14,73	-42,45	-50,07	-54,33	-63,89	-48,27	-34,39	-12,27

### Visszatekintő évesített hozamok (%)



### Naptári éves hozamok (%)



### Az adatok keletkezése 28/11/2008

#### Alapadatok

ISIN kód	LU0119205192
Bloomberg kód	INGLEIP LX
Reuters kód	LU0119205192.LUF
Telekurs kód	1163281
WKN kód	937486
Sedol kód	-

P osztály hozamtokésít	EUR	
Nettó eszközérték számítás gyakorisá	napi	
Az alap indulása	22/05/1991	10.000,00
Nettó eszközérték (NEÉ)	28/11/2008	407,03
12 havi NEÉ maximuma	10/12/2007	781,25
12 havi NEÉ minimuma	21/11/2008	380,09

#### Költségek

Éves alapkezelői díj	1,50%
----------------------	-------

#### Az alap adatai

Részvényalap (határozatlan futamidejű)	
Kibocsátás országa	Luxemburg
Összesített nettó eszközérték (milli)	53,20
Referencia index: ING IM 10/40 GPR 250 Europe 20% UK Index (NRI)	

#### Legnagyobb 10 részvénybefektetés

Wereldhave Nv	10,09%
Unibail-rodamco	9,90%
British Land Co Plc	8,52%
Mercialys	7,10%
Deutsche Euroshop Ag	4,98%
Psp Swiss Property Ag-reg	4,62%
Corio Nv	4,58%
Land Securities Group Plc	4,51%
Castellum Ab	4,42%
Kleppierre	3,90%

#### Befektetési stílus

##### Morningstar Box



érték, vegyes vagy növekedés alapú stílus

#### Jogi nyilatkozat

Kérjük olvassa el a dokumentum végén található jogi nyilatkozatot.

# ING (L) Invest

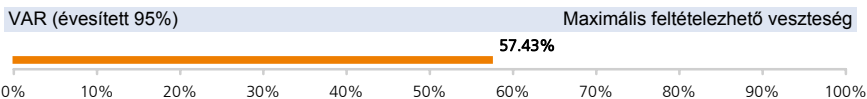
## European Real Estate

### Kimutatások

EUR	1 éves	3 éves	5 éves
Volatilitás éves(itett)	18,98	20,25	17,70
Sharpe-mutató éves(itett)	-2,67	-0,92	-0,19
Éves(itett) alfa	-12,70	1,71	2,46
$\alpha$ (%)	7,50	4,94	3,00
Béta	0,64	0,82	0,84
R2	0,84	0,89	0,91
Információs hányados éves(itett)	1,22	0,72	0,46
Követési hiba éves(itett)	14,35	9,16	7,17

Az évesített Sharpe mutatóhoz kockázatmentes hozamként a 3 hónapos Euribor-t vettük figyelembe.

### Kockázati jellemzők



A VaR (kockázatokkal súlyozott érték) egy olyan statisztikai mérőszám, amely azt mutatja meg, hogy mekkora maximális évesített veszteséget érhetünk el egy adott időszakon belül. További információkért kérjük tekintse meg az alap tájékoztatóját!

Eval<sup>®</sup> Rating 60 havi hozam alapján

Kockázat	0	1	2	3	4	5	6
EUR	●	●	●	●	●	○	○

Az Eval<sup>®</sup> Rating az alapba történő befektetésekor vállalt kockázatra utal. A kockázatokat a hozamtőkésítő befektetési jegy osztály euróban mért éves hozamának szórása alapján számolják. A mutatónak 7 különböző kockázati kategóriája, amelyeket a növekvő kockázati koefficiens alapján határoznak meg (0= a legalacsonyabb kockázat, 6= a legnagyobb kockázat).

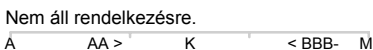
Piaci kockázat (eszközosztály szerint)



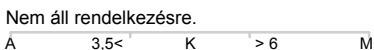
Devizakockázat (EUR)



Hitelezési kockázat (S&P minősítés alapján)



Kamatkockázat (duration)



### Osztalék (bruttó)

év	2007	2006	2005	2004	2003
osztalék sors	15	14	13	12	11
EUR	58,00	65,00	58,00	41,00	35,00

### Az adatok keletkezése 28/11/2008

#### Országok szerinti megoszlás

Franciaország	27,54%
Hollandia	20,89%
Egyesült Királyság	20,89%
Luxemburg	9,37%
Svájc	8,40%
Svédország	7,94%
Németország	4,98%

#### Devizák szerinti megoszlás

EUR	61,53%
GBP	21,09%
SEK	8,21%
CHF	8,03%
TRY	1,14%
CZK	0,01%
NOK	0,01%
DKK	0,00%
SKK	0,00%

#### További befektetési jegy osztályok

X hozamtőkésítő	LU0121177280
I hozamtőkésítő	LU0191250173
P hozamfizető	LU0119205275
S hozamtőkésítő	LU0293044839

#### Jogi nyilatkozat

Kérjük olvassa el a dokumentum végén található jogi nyilatkozatot.



# ING (L) Invest

## European Food & Beverages



Overall Morningstar Rating™  
Morningstar minősítés 31/10/2008



3-year Morningstar Rating™



5-year Morningstar Rating™

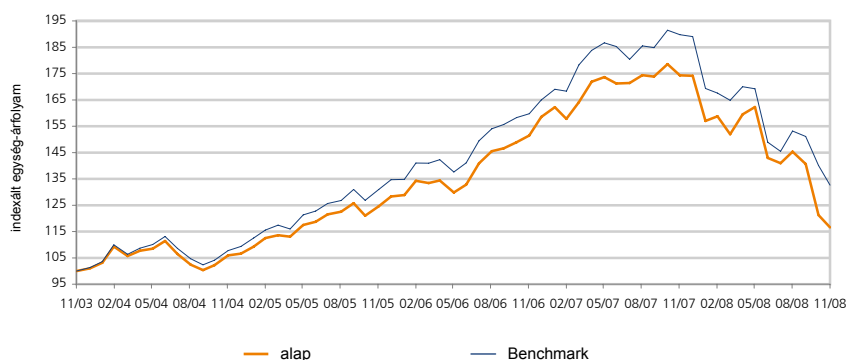


10-year Morningstar Rating™

### Befektetési politika

Az alap elsősorban Európa országaiban alapított, tőzsdén jegyzett vagy forgalmazott, az alapvető fogyasztási cikk szektorban működő, vállalatok részvényeinek és/vagy más átváltható értékpapírjainak diverzifikált portfoliójába fektet. Konkrétabban a következő iparágak részvényei érintettek: élelmiszer-, ital- és dohányárúk gyártói, illetve forgalmazói; nem tartós fogyasztási cikkek, illetve higiéniai termékek gyártói; élelmiszer- és gyógyszeripari termékek forgalmazói.

### Árfolyamalakulás



### Visszatekintő hozamok (%)

EUR	1 hó	3 hó	6 hó	1 év	2 év	3 év	4 év	5 év
alap	-3,85	-19,80	-28,16	-33,12	-23,05	-6,46	10,02	16,57
Benchmark	-5,36	-13,42	-21,63	-30,12	-16,96	1,23	23,07	32,63

### Visszatekintő évesített hozamok (%)



### Naptári éves hozamok (%)

EUR	2008 YTD	2007	2006	2005	2004	2003
alap	-33,07	9,89	23,52	20,33	5,59	-0,02
Benchmark	-29,84	14,57	22,48	23,18	7,93	1,85

### Az adatok keletkezése 28/11/2008

#### Alapadatok

ISIN kód	LU0119204468
Bloomberg kód	INGLEFP LX
Reuters kód	LU0119204468.LUF
Telekurs kód	1163963
WKN kód	666317
Sedol kód	-

P osztály hozamtokésítő	EUR	
Nettó eszközérték számítás gyakorisága	napi	
Az alap indulása	23/03/1998	10.000,00
Nettó eszközérték (NEÉ)	28/11/2008	234,42
12 havi NEÉ maximuma	10/12/2007	354,07
12 havi NEÉ minimuma	21/11/2008	210,24

#### Költségek

Éves alapkezelői díj	1,50%
----------------------	-------

#### Az alap adatai

Részvényalap (határozatlan futamidejű)	
Kibocsátás országa	Luxemburg
Összesített nettó eszközérték (milli)	71,79
Referencia index: ING IM MSCI 10/40 Europe Consumer Staples Index (NRI)	

#### Legnagyobb 10 részvénybefektetés

Imperial Tobacco Group Plc	9,40%
Groupe Danone	9,14%
Nestle Sa-reg	8,74%
British American Tobacco Plc	8,72%
Metro Ag	4,67%
SabMiller Plc	4,61%
Unilever Nv-cva	4,32%
Beiersdorf Ag	4,24%
Henkel Ag & Co Kga Vozug	4,17%
Pernod-ricard Sa	3,86%

#### Befektetési stílus

##### Morningstar Box



érték, vegyes vagy növekedés alapú stílus

#### Jogi nyilatkozat

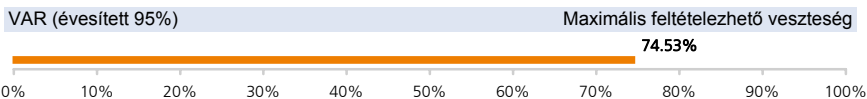
Kérjük olvassa el a dokumentum végén található jogi nyilatkozatot.

### Kimutatások

EUR	1 éves	3 éves	5 éves
Volatilitás éves(itett)	20,77	15,53	13,41
Sharpe-mutató éves(itett)	-1,78	-0,39	-0,06
Éves(itett) alfa	-1,64	-2,40	-2,52
$\alpha$ (%)	-3,00	-2,61	-2,70
Béta	1,06	1,03	1,02
R2	0,82	0,86	0,88
Információs hányados éves(itett)	-0,42	-0,40	-0,51
Követési hiba éves(itett)	9,34	6,06	4,74

Az évesített Sharpe mutatóhoz kockázatmentes hozamként a 3 hónapos Euribor-t vettük figyelembe.

### Kockázati jellemzők



A VaR (kockázatokkal súlyozott érték) egy olyan statisztikai mérőszám, amely azt mutatja meg, hogy mekkora maximális évesített veszteséget érhetünk el egy adott időszakon belül. További információért kérjük tekintse meg az alap tájékoztatóját!

Eval<sup>®</sup> Rating 60 havi hozam alapján

Kockázat	0	1	2	3	4	5	6
EUR	●	●	●	●	○	○	○

Az Eval<sup>®</sup> Rating az alapba történő befektetéskor vállalt kockázatra utal. A kockázatokat a hozamtőkésítő befektetési jegy osztály euróban mért éves hozamának szórása alapján számolják. A mutatónak 7 különböző kockázati kategóriája, amelyeket a növekvő kockázati koefficiens alapján határoznak meg (0= a legalacsonyabb kockázat, 6= a legnagyobb kockázat).

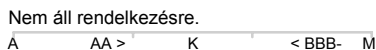
Piaci kockázat (eszközosztály szerint)



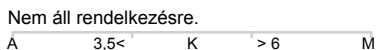
Devizakockázat (EUR)



Hitelezési kockázat (S&P minősítés alapján)



Kamatkockázat (duration)



### Osztalék (bruttó)

év	2007	2006	2005	2004	2003
osztalék sors	10	9	8	7	6
EUR	22,00	22,00	18,00	14,00	14,00

### Az adatok keletkezése 28/11/2008

#### Országok szerinti megoszlás

Egyesült Királyság	30,12%
Franciaország	15,13%
Németország	13,08%
Svájc	8,74%
Hollandia	7,33%
Törökország	6,43%
Görögország	4,34%
Belgium	3,75%
Portugália	3,48%
egyéb	7,60%

#### Devizák szerinti megoszlás

EUR	48,57%
GBP	30,24%
CHF	8,74%
TRY	7,02%
USD	2,87%
SEK	1,34%
DKK	0,82%
NOK	0,39%

#### További befektetési jegy osztályok

X hozamtőkésítő	LU0121181712
I hozamtőkésítő	LU0357247534
P hozamfizető	LU0119204898

#### Jogi nyilatkozat

Kérjük olvassa el a dokumentum végén található jogi nyilatkozatot.

# ING (L) Invest

## European Health Care



Overall Morningstar Rating™  
Morningstar minősítés 31/10/2008



3-year Morningstar Rating™



5-year Morningstar Rating™

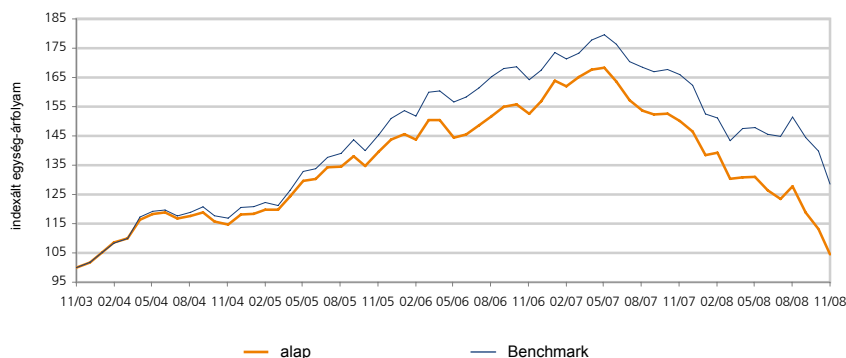


10-year Morningstar Rating™

### Befektetési politika

Az alap elsősorban Európa országában alapított, tőzsdén jegyzett vagy forgalmazott, az egészségügyi szektorban működő, vállalatok részvényeinek és/vagy más átváltható értékpapírjainak diverzifikált portfóliójába fektet. Konkrétan a következő iparágak részvényei érintettek: egészségügyi segédeszközök és szolgáltatások (beleértve az orvosi segédeszközök gyártóit, forgalmazóit, alapvető orvosi szolgáltatások nyújtóit, illetve az egészségügyi infrastruktúra tulajdonosait és működtetőit); gyógyszeripari és biotechnológiai termékek kutatói, fejlesztői, gyártói és forgalmazói.

### Árfolyamalakulás



### Visszatekintő hozamok (%)

EUR	1 hó	3 hó	6 hó	1 év	2 év	3 év	4 év	5 év
alap	-7,65	-18,19	-20,23	-30,36	-31,49	-25,16	-8,89	4,51
Benchmark	-8,07	-15,13	-13,06	-22,56	-21,73	-11,61	9,94	28,53

### Visszatekintő évesített hozamok (%)



EUR	1 év	2 év	3 év	4 év	5 év
● alap	-30,36	-17,23	-9,21	-2,30	0,89
● Benchmark	-22,56	-11,53	-4,03	2,40	5,15

### Naptári éves hozamok (%)



EUR	2008 YTD	2007	2006	2005	2004	2003
● alap	-28,64	-6,62	9,10	21,67	16,14	12,18
● Benchmark	-20,80	-3,12	10,94	25,27	18,39	14,76

## Az adatok keletkezése 28/11/2008

### Alapadatok

ISIN kód	LU0121219975
Bloomberg kód	INGLEHP LX
Reuters kód	LU0121219975.LUF
Telekurs kód	1163918
WKN kód	634899
Sedol kód	-

P osztály hozamtkésítő	EUR	
Nettó eszközérték számítás gyakorisága	napi	
Az alap indulása	23/03/1998	10.000,00
Nettó eszközérték (NEÉ)	28/11/2008	224,55
12 havi NEÉ maximuma	07/12/2007	325,81
12 havi NEÉ minimuma	21/11/2008	207,93

### Költségek

Éves alapkezelői díj	1,50%
----------------------	-------

### Az alap adatai

Részvényalap (határozatlan futamidejű)	
Kibocsátás országa	Luxemburg
Összesített nettó eszközérték (milli)	136,60
Referencia index: ING IM MSCI 10/40 Europe Health Care Index (NRI)	

### Legnagyobb 10 részvénybefektetés

Sanofi-aventis .....	9,38%
Roche Holding Ag-genusschein .....	9,00%
Novartis Ag-reg .....	8,59%
Glaxosmithkline Plc .....	6,94%
Shire Plc .....	4,95%
Novo Nordisk A/s-b .....	4,86%
Astrazeneca Plc .....	4,55%
Synthes Inc .....	4,41%
Smith & Nephew Plc .....	4,36%
Bayer Ag .....	4,17%

### Befektetési stílus

#### Morningstar Box



érték, vegyes vagy növekedés alapú stílus

### Jogi nyilatkozat

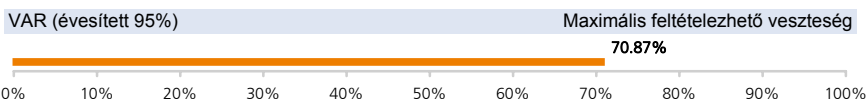
Kérjük olvassa el a dokumentum végén található jogi nyilatkozatot.

### Kimutatások

EUR	1 éves	3 éves	5 éves
Volatilitás éves(itett)	12,16	11,00	10,35
Sharpe-mutató éves(itett)	-2,81	-1,19	-0,29
Éves(itett) alfa	-12,14	-5,27	-4,04
$\alpha$ (%)	-7,80	-5,18	-4,26
Béta	0,90	1,01	1,00
R2	0,88	0,91	0,93
Információs hányados éves(itett)	-2,20	-1,61	-1,47
Követési hiba éves(itett)	4,53	3,33	2,74

Az évesített Sharpe mutatóhoz kockázatmentes hozamként a 3 hónapos Euribor-t vettük figyelembe.

### Kockázati jellemzők



A VaR (kockázatokkal súlyozott érték) egy olyan statisztikai mérőszám, amely azt mutatja meg, hogy mekkora maximális évesített veszteséget érhetünk el egy adott időszakon belül. További információkért kérjük tekintse meg az alap tájékoztatóját!

Eval<sup>®</sup> Rating 60 havi hozam alapján

Kockázat	0	1	2	3	4	5	6
EUR	●	●	●	●	○	○	○

Az Eval<sup>®</sup> Rating az alapba történő befektetésekor vállalt kockázatra utal. A kockázatokat a hozamtőkésítő befektetési jegy osztály euróban mért éves hozamának szórása alapján számolják. A mutatónak 7 különböző kockázati kategóriája, amelyeket a növekvő kockázati koefficiens alapján határoznak meg (0= a legalacsonyabb kockázat, 6= a legnagyobb kockázat).

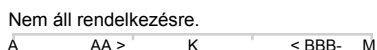
Piaci kockázat (eszközosztály szerint)



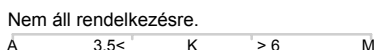
Devizakockázat (EUR)



Hitelezési kockázat (S&P minősítés alapján)



Kamatkockázat (duration)



### Osztalék (bruttó)

év	2007	2006	2005	2004	2003
osztalék sors	10	9	8	7	6
EUR	15,00	15,00	13,00	13,00	12,00

### Az adatok keletkezése 28/11/2008

#### Országok szerinti megoszlás

Svájc	26,60%
Egyesült Királyság	23,68%
Németország	14,73%
Franciaország	10,76%
Dánia	5,91%
Belgium	3,55%
Luxemburg	2,64%
Spanyolország	2,52%
Írország	2,09%
egyéb	7,52%

#### Devizák szerinti megoszlás

EUR	36,11%
CHF	27,33%
GBP	24,75%
DKK	6,50%
USD	2,66%
SEK	1,54%
TRY	1,12%

#### További befektetési jegy osztályok

X hozamtőkésítő	LU0121220551
I hozamtőkésítő	LU0341735081
P hozamfizető	LU0121220049

#### Jogi nyilatkozat

Kérjük olvassa el a dokumentum végén található jogi nyilatkozatot.

# ING (L) Invest

## Europe High Dividend



Overall Morningstar Rating™  
Morningstar minősítés 31/10/2008



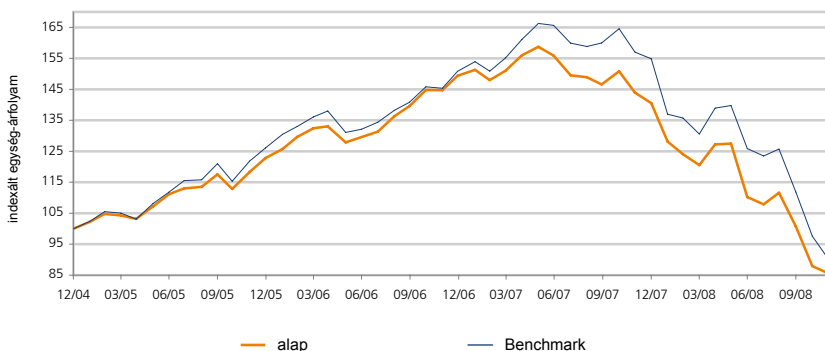
3-year Morningstar Rating™



### Befektetési politika

Az alap elsősorban Európa országában alapított, tőzsdén jegyzett vagy forgalmazott vállalatok attraktív osztalékfizetést ígérő részvényeinek és/vagy más átváltható értékpapírjainak diverzifikált portfóliójába fektet.

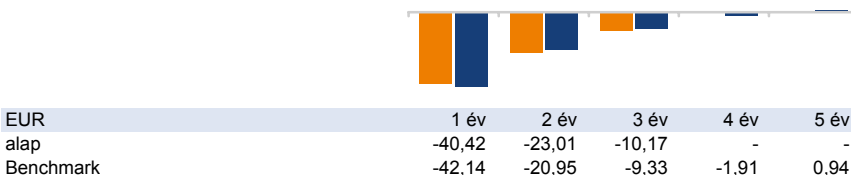
### Árfolyamalakulás



### Visszatekintő hozamok (%)

EUR	1 hó	3 hó	6 hó	1 év	2 év	3 év	4 év	5 év
alap	-2,47	-23,12	-32,71	-40,42	-40,72	-27,51	-	-
Benchmark	-6,92	-27,73	-35,02	-42,14	-37,51	-25,45	-7,41	4,80

### Visszatekintő évesített hozamok (%)



### Naptári éves hozamok (%)

EUR	2008 YTD	2007	2006	2005	2004	2003
alap	-38,97	-5,89	21,63	22,80	-	-
Benchmark	-41,34	2,69	19,61	26,08	12,18	15,26

### Az adatok keletkezése 28/11/2008

#### Alapadatok

ISIN kód	LU0205350837
Bloomberg kód	INGEHPC LX
Reuters kód	LU0205350837.LUF
Telekurs kód	1993974
WKN kód	A0EQ3V
Sedol kód	-

P osztály hozamtokésítő	EUR	
Nettó eszközérték számítás gyakorisága	napi	
Az alap indulása	01/12/2004	250,00
Nettó eszközérték (NEÉ)	28/11/2008	214,93
12 havi NEÉ maximuma	10/12/2007	364,23
12 havi NEÉ minimuma	21/11/2008	189,93

#### Költségek

Éves alapkezelői díj	1,50%
----------------------	-------

#### Az alap adatai

Részvényalap (határozatlan futamidejű)	
Kibocsátás országa	Luxemburg
Összesített nettó eszközérték (milli)	251,50
Referencia index: MSCI Europe Index (NRI)	

#### Legnagyobb 10 részvénybefektetés

Royal Dutch Shell Plc-b Shs	3,21%
Bp Plc	3,17%
Unilever Nv-cva	3,15%
Glaxosmithkline Plc	3,10%
Vodafone Group Plc	3,06%
Eni Spa	3,03%
Total Sa	3,02%
Sanofi-aventis	2,51%
Deutsche Post Ag-reg	2,10%
Novartis Ag-reg	2,08%

#### Befektetési stílus

##### Morningstar Box



érték, vegyes vagy növekedés alapú stílus

#### Jogi nyilatkozat

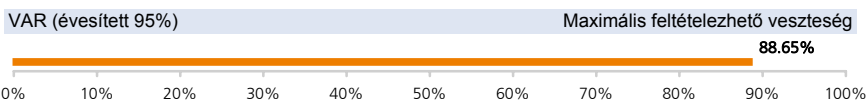
Kérjük olvassa el a dokumentum végén található jogi nyilatkozatot.

### Kimutatások

EUR	1 éves	3 éves	5 éves
Volatilitás éves(itett)	20,80	15,97	-
Sharpe-mutató éves(itett)	-2,13	-0,88	-
Éves(itett) alfa	-1,28	-1,65	-
$\alpha$ (%)	1,73	-0,84	-
Béta	0,92	0,92	-
R2	0,88	0,91	-
Információs hányados éves(itett)	0,41	-0,15	-
Követési hiba éves(itett)	8,09	5,19	-

Az évesített Sharpe mutatóhoz kockázatmentes hozamként a 3 hónapos Euribor-t vettük figyelembe.

### Kockázati jellemzők



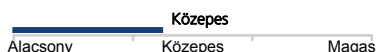
A VaR (kockázatokkal súlyozott érték) egy olyan statisztikai mérőszám, amely azt mutatja meg, hogy mekkora maximális évesített veszteséget érhetünk el egy adott időszakon belül. További információért kérjük tekintse meg az alap tájékoztatóját!

Eval<sup>®</sup> Rating 47 havi hozam alapján

Kockázat	0	1	2	3	4	5	6
EUR	●	●	●	●	○	○	○

Az Eval<sup>®</sup> Rating az alapba történő befektetésekor vállalt kockázatra utal. A kockázatokat a hozamtőkésítő befektetési jegy osztály euróban mért éves hozamának szórása alapján számolják. A mutatónak 7 különböző kockázati kategóriája, amelyeket a növekvő kockázati koefficiens alapján határoznak meg (0= a legalacsonyabb kockázat, 6= a legnagyobb kockázat).

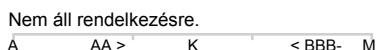
Piaci kockázat (eszközosztály szerint)



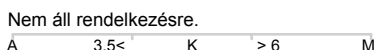
Devizakockázat (EUR)



Hitelezési kockázat (S&P minősítés alapján)



Kamatkockázat (duration)



### Osztalék (bruttó)

év	2007	2006	2005	2004	2003
osztalék sors	3	2	1	-	-
EUR	11,00	10,00	6,00	-	-

### Az adatok keletkezése 28/11/2008

#### Országok szerinti megoszlás

Egyesült Királyság	26,08%
Franciaország	19,26%
Németország	14,20%
Spanyolország	8,28%
Hollandia	7,57%
Olaszország	6,41%
Svájc	4,82%
Finnország	4,32%
Luxemburg	3,17%
egyéb	5,88%

#### Iparágak szerinti megoszlás

pénzügy	25,00%
energia	13,69%
diszkrécionális fogyasztási javak	11,55%
egészségügy	11,37%
ipar	9,79%
telekommunikáció	9,07%
közművek	6,37%
alapvető fogyasztási javak	5,93%
alapanyagok	3,66%
informatiótechnológia	3,58%

#### További befektetési jegy osztályok

X hozamtőkésítő	LU0205352882
I hozamtőkésítő	LU0205353187
P hozamfizető	LU0205351728
S hozamtőkésítő	LU0293043864

#### Jogi nyilatkozat

Kérjük olvassa el a dokumentum végén található jogi nyilatkozatot.

# ING (L) Invest

## EMU Equity



Overall Morningstar Rating™  
Morningstar minősítés 31/10/2008



3-year Morningstar Rating™

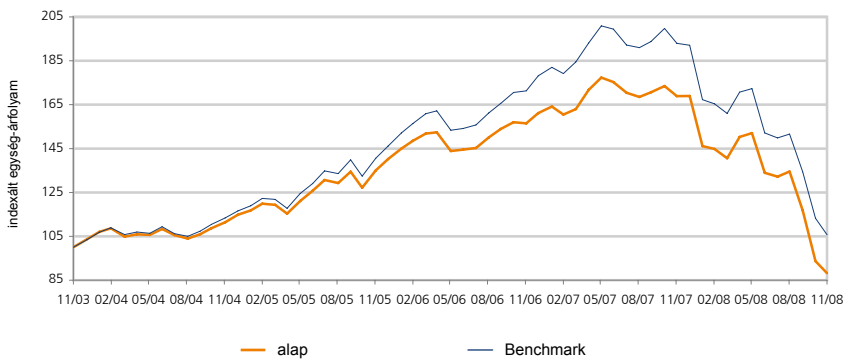


5-year Morningstar Rating™

### Befektetési politika

Az alap elsősorban az euró zóna (EMU) országaiban alapított, tőzsdén jegyzett vagy forgalmazott vállalatok részvényeinek és/vagy más átváltható értékpapírjainak diverzifikált portfóliójába fektet.

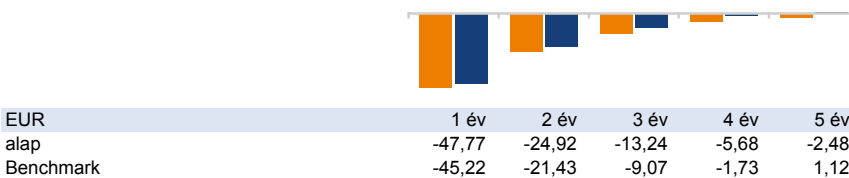
### Árfolyamalakulás



### Visszatekintő hozamok (%)

EUR	1 hó	3 hó	6 hó	1 év	2 év	3 év	4 év	5 év
alap	-5,85	-34,45	-41,99	-47,77	-43,64	-34,69	-20,84	-11,81
Benchmark	-6,62	-30,27	-38,64	-45,22	-38,27	-24,81	-6,75	5,73

### Visszatekintő évesített hozamok (%)



### Naptári éves hozamok (%)

EUR	2008 YTD	2007	2006	2005	2004	2003
alap	-47,82	4,88	14,90	22,08	10,81	17,51
Benchmark	-44,97	7,82	21,92	25,38	12,67	19,10

### Az adatok keletkezése 28/11/2008

#### Alapadatok

ISIN kód	LU0095527585
Bloomberg kód	INGEMQA LX
Reuters kód	LU0095527585.LUF
Telekurs kód	470424
WKN kód	989810
Sedol kód	-

P osztály hozamtokésítő	EUR	
Nettó eszközérték számítás gyakorisága	napi	
Az alap indulása	29/01/1999	100,00
Nettó eszközérték (NEÉ)	28/11/2008	74,52
12 havi NEÉ maximuma	10/12/2007	145,38
12 havi NEÉ minimuma	21/11/2008	64,73

#### Költségek

Éves alapkezelői díj	1,30%
----------------------	-------

#### Az alap adatai

Részvényalap (határozatlan futamidejű)	
Kibocsátás országa	Luxemburg
Összesített nettó eszközérték (milli)	128,19
Referencia index: ING IM MSCI EMU Index (NRI)	

#### Legnagyobb 10 részvénybefektetés

Telefonica Sa .....	5,88%
E.on Ag .....	4,68%
Banco Santander Sa .....	4,55%
Siemens Ag-reg .....	4,33%
Allianz Se-reg .....	3,59%
Bayer Ag .....	3,38%
Axa .....	3,26%
Total Sa .....	3,22%
Koninklijke Kpn Nv .....	3,02%
Nokia Oyj .....	2,73%

#### Befektetési stílus

##### Morningstar Box



érték, vegyes vagy növekedés alapú stílus

#### Jogi nyilatkozat

Kérjük olvassa el a dokumentum végén található jogi nyilatkozatot.



# ING (L) Invest

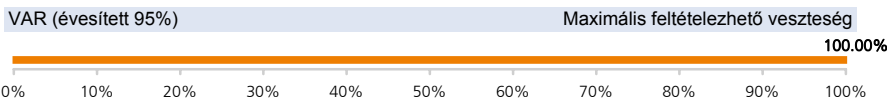
## EMU Equity

### Kimutatások

EUR	1 éves	3 éves	5 éves
Volatilitás éves(itett)	27,51	19,63	16,89
Sharpe-mutató éves(itett)	-1,88	-0,87	-0,38
Éves(itett) alfa	5,27	-3,81	-3,50
$\alpha$ (%)	-2,56	-4,17	-3,60
Béta	1,15	1,06	1,05
R2	0,99	0,98	0,98
Információs hányados éves(itett)	-0,81	-1,29	-1,26
Követési hiba éves(itett)	5,56	3,52	2,80

Az évesített Sharpe mutatóhoz kockázatmentes hozamként a 3 hónapos Euribor-t vettük figyelembe.

### Kockázati jellemzők



A VaR (kockázatokkal súlyozott érték) egy olyan statisztikai mérőszám, amely azt mutatja meg, hogy mekkora maximális évesített veszteséget érhetünk el egy adott időszakon belül. További információkért kérjük tekintse meg az alap tájékoztatóját!

Eval<sup>®</sup> Rating 60 havi hozam alapján



Az Eval<sup>®</sup> Rating az alapba történő befektetésekor vállalt kockázatra utal. A kockázatokat a hozamtőkésítő befektetési jegy osztály euróban mért éves hozamának szórása alapján számolják. A mutatónak 7 különböző kockázati kategóriája, amelyeket a növekvő kockázati koefficiens alapján határoznak meg (0= a legalacsonyabb kockázat, 6= a legnagyobb kockázat).

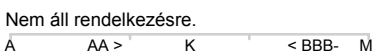
Piaci kockázat (eszközosztály szerint)



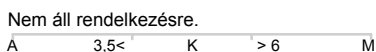
Devizakockázat (EUR)



Hitelezési kockázat (S&P minősítés alapján)



Kamatkockázat (duration)



### Osztalék (bruttó)

év	2007	2006	2005	2004	2003
osztalék sors	8	7	6	5	4
EUR	2,00	1,90	1,70	1,60	1,80

### Az adatok keletkezése 28/11/2008

#### Országok szerinti megoszlás

Németország	26,18%
Franciaország	25,93%
Spanyolország	15,13%
Hollandia	14,01%
Finnország	4,78%
Olaszország	3,97%
Görögország	3,96%
Luxemburg	2,22%
Portugália	1,85%
egyéb	1,96%

#### Iparágak szerinti megoszlás

pénzügy	24,87%
közművek	11,84%
ipar	10,31%
telekommunikáció	9,10%
energia	8,87%
diszkrécionális fogyasztási javak	8,84%
egészségügy	7,49%
alapvető fogyasztási javak	6,77%
informatíotechnológia	6,29%
alapanyagok	5,63%

#### További befektetési jegy osztályok

X hozamtőkésítő	LU0113307978
I hozamtőkésítő	LU0095084066
P hozamfizető	LU0095527312
S hozamtőkésítő	LU0293043518

#### Jogi nyilatkozat

Kérjük olvassa el a dokumentum végén található jogi nyilatkozatot.

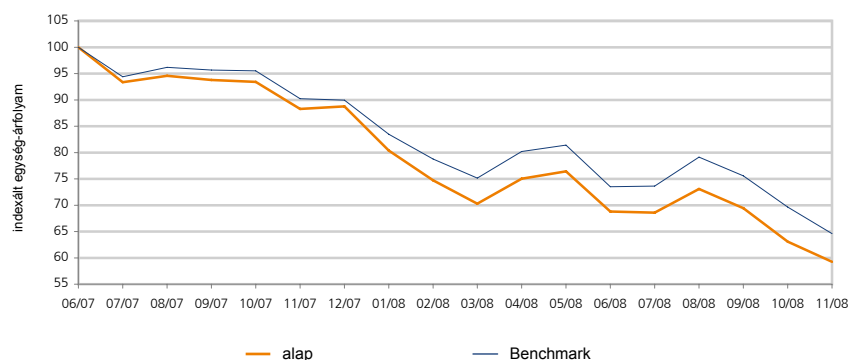
# ING (L) Invest

## US (Enhanced Core Concentrated)

### Befektetési politika

Az alap elsősorban az Amerikai Egyesült Államokban alapított, illetve e tőzsdéken jegyzett vagy forgalmazott vállalatok részvényeinek és/vagy más átváltható értékpapírjainak diverzifikált portfóliójába fektet.

### Árfolyamalakulás



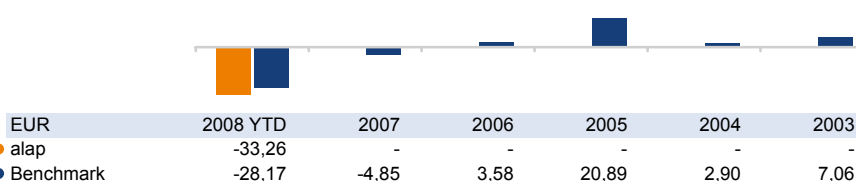
### Visszatekintő hozamok (%)

EUR	1 hó	3 hó	6 hó	1 év	2 év	3 év	4 év	5 év
alap	-6,07	-18,95	-22,50	-32,89	-	-	-	-
Benchmark	-7,24	-18,37	-20,63	-28,39	-30,34	-29,22	-13,47	-11,92

### Visszatekintő évesített hozamok (%)



### Naptári éves hozamok (%)



### Az adatok keletkezése 28/11/2008

#### Alapadatok

ISIN kód	LU0273690221
Bloomberg kód	INGENHH LX
Reuters kód	LU0273690221.LUF
Telekurs kód	2579773
WKN kód	AOM9TG
Sedol kód	-

P osztály hozamtokésítő	EUR	
Nettó eszközérték számítás gyakoriság	napi	
Az alap indulása	-	
Nettó eszközérték (NEÉ)	28/11/2008	161,59
12 havi NEÉ maximuma	24/12/2007	250,44
12 havi NEÉ minimuma	20/11/2008	136,46

#### Költségek

Éves alapkezelői díj	1,30%
----------------------	-------

#### Az alap adatai

Részvényalap (határozatlan futamidejű)	
Kibocsátás országa	Luxemburg
Összesített nettó eszközérték (milli)	83,76
Referencia index: ING IM S&P 500 Index (RI)	

#### Legnagyobb 10 részvénybefektetés

Exxon Mobil Corp .....	6,87%
Hewlett-packard Co .....	2,77%
Intl Business Machines Corp .....	2,61%
Conocophillips .....	2,28%
Wal-mart Stores Inc .....	2,15%
Chevron Corp .....	1,94%
Wells Fargo & Co .....	1,82%
At&t Inc .....	1,79%
Amgen Inc .....	1,78%
Eli Lilly & Co .....	1,52%

#### Befektetési stílus

##### Morningstar Box



érték, vegyes vagy növekedés alapú stílus

#### Jogi nyilatkozat

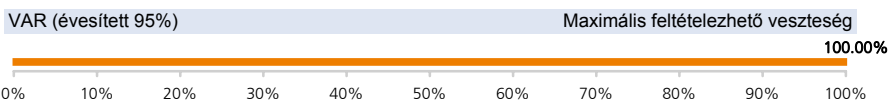
Kérjük olvassa el a dokumentum végén található jogi nyilatkozatot.

### Kimutatások

EUR	1 éves	3 éves	5 éves
Volatilitás éves(itett)	20,80	-	-
Sharpe-mutató éves(itett)	-1,77	-	-
Éves(itett) alfa	-4,67	-	-
$\alpha$ (%)	-4,51	-	-
Béta	1,04	-	-
R2	0,97	-	-
Információs hányados éves(itett)	-1,68	-	-
Követési hiba éves(itett)	3,71	-	-

Az évesített Sharpe mutatóhoz kockázatmentes hozamként a 3 hónapos Euribor-t vettük figyelembe.

### Kockázati jellemzők



A VaR (kockázatokkal súlyozott érték) egy olyan statisztikai mérőszám, amely azt mutatja meg, hogy mekkora maximális évesített veszteséget érhetünk el egy adott időszakon belül. További információért kérjük tekintse meg az alap tájékoztatóját!

Eval<sup>®</sup> Rating 60 havi hozam alapján

Kockázat	0	1	2	3	4	5	6
EUR	●	●	●	●	○	○	○

Az Eval<sup>®</sup> Rating az alappa történő befektetésekor vállalt kockázatra utal. A kockázatokat a hozamtökésítő befektetési jegy osztály euróban mért éves hozamának szórása alapján számolják. A mutatónak 7 különböző kockázati kategóriája, amelyeket a növekvő kockázati koefficiens alapján határoznak meg (0= a legalacsonyabb kockázat, 6= a legnagyobb kockázat).

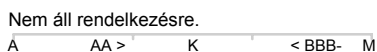
Piaci kockázat (eszközosztály szerint)



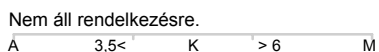
Devizakockázat (EUR)



Hitelezési kockázat (S&P minősítés alapján)



Kamatkockázat (duration)



### Osztalék (bruttó)

év	2007	2006	2005	2004	2003
osztalék sors	-	-	-	-	-
EUR	-	-	-	-	-

### Az adatok keletkezése 28/11/2008

#### Iparágak szerinti megoszlás

információtechnológia	17,10%
energia	15,63%
egészségügy	14,33%
pénzügy	13,97%
diszkrécionális fogyasztási javak	11,54%
alapvető fogyasztási javak	9,32%
ipar	7,21%
közművek	4,12%
telekommunikáció	4,04%
alapanyagok	2,73%

#### További befektetési jegy osztályok

I hozamtökésítő	LU0293042627
-----------------	--------------

#### Jogi nyilatkozat

Kérjük olvassa el a dokumentum végén található jogi nyilatkozatot.

# ING (L) Invest Global Growth



Overall Morningstar Rating™  
Morningstar minősítés 31/10/2008



3-year Morningstar Rating™



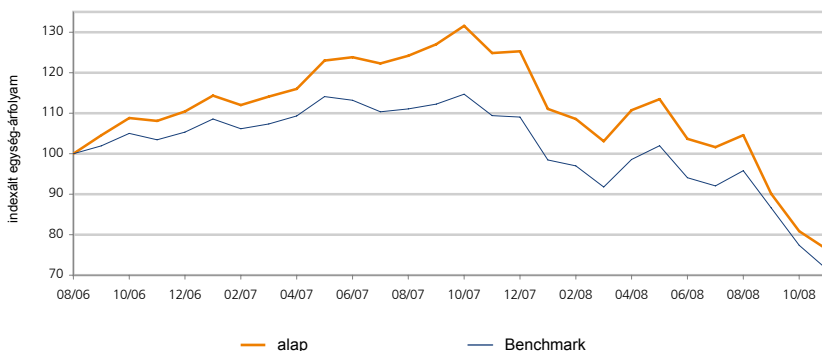
5-year Morningstar Rating™



## Befektetési politika

A befektetési alap elsődlegesen olyan, a világ bármely iparosított országában működő, vagy ezen országok tőzsdéin jegyzett vagy forgalmazott vállalatok részvényeinek és/vagy más átváltható értékpapírjainak diverzifikált portfóliójába fektet, amelyek a globális átlagnál magasabb jövedelemnövekedést érhetnek el.

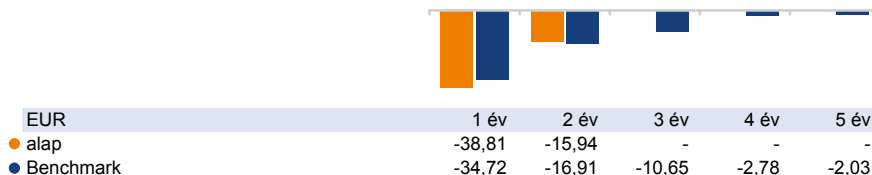
## Árfolyamalakulás



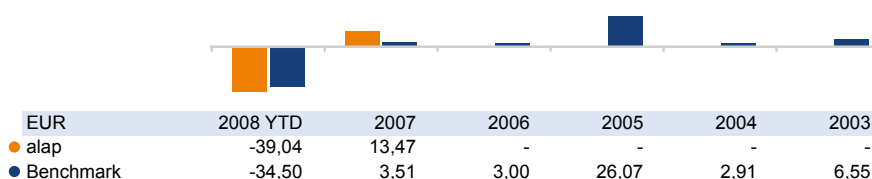
## Visszatekintő hozamok (%)

EUR	1 hó	3 hó	6 hó	1 év	2 év	3 év	4 év	5 év
alap	-5,54	-26,97	-32,67	-38,81	-29,33	-	-	-
Benchmark	-7,70	-25,45	-29,95	-34,72	-30,96	-28,68	-10,67	-9,75

## Visszatekintő évesített hozamok (%)



## Naptári éves hozamok (%)



## Az adatok keletkezése 28/11/2008

### Alapadatok

ISIN kód	LU0250158358
Bloomberg kód	INGGOPC LX
Reuters kód	LU0250158358.LUF
Telekurs kód	2412104
WKN kód	A0LG8Q
Sedol kód	-

P osztály hozamtokésítés	EUR	
Nettó eszközérték számítás gyakorisága	napi	
Az alap indulása	30/08/2006	222,92
Nettó eszközérték (NEÉ)	28/11/2008	170,52
12 havi NEÉ maximuma	24/12/2007	284,25
12 havi NEÉ minimuma	20/11/2008	148,32

### Költségek

Éves alapkezelői díj	1,50%
----------------------	-------

### Az alap adatai

Részvényalap (határozatlan futamidejű)	
Kibocsátás országa	Luxemburg
Összesített nettó eszközérték (milli)	154,07
Referencia index: MSCI World Growth Index Index (NRI)	

### Legnagyobb 10 részvénybefektetés

Google Inc-cl A	4,90%
Apple Inc	4,62%
Bhp Billiton Plc	4,26%
Petroleo Brasileiro S.a.-adr	3,14%
Cisco Systems Inc	2,61%
Intel Corp	2,53%
Intl Business Machines Corp	2,47%
Hansen Natural Corporation	2,36%
Microsoft Corp	2,34%
China Mobile Ltd	2,32%

### Befektetési stílus

#### Morningstar Box



érték, vegyes vagy növekedés alapú stílus

### Jogi nyilatkozat

Kérjük olvassa el a dokumentum végén található jogi nyilatkozatot.

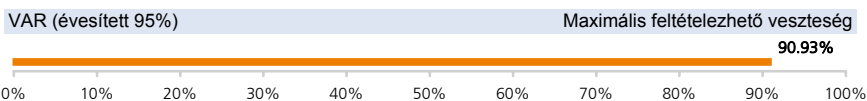
# ING (L) Invest Global Growth

## Kimutatások

EUR	1 éves	3 éves	5 éves
Volatilitás éves(itett)	22,43	-	-
Sharpe-mutató éves(itett)	-1,90	-	-
Éves(itett) alfa	-4,46	-	-
$\alpha$ (%)	-4,09	-	-
Béta	1,03	-	-
R2	0,94	-	-
Információs hányados éves(itett)	-1,03	-	-
Követési hiba éves(itett)	5,96	-	-

Az évesített Sharpe mutatóhoz kockázatmentes hozamként a 3 hónapos Euribor-t vettük figyelembe.

## Kockázati jellemzők



A VaR (kockázatokkal súlyozott érték) egy olyan statisztikai mérőszám, amely azt mutatja meg, hogy mekkora maximális évesített veszteséget érhetünk el egy adott időszakon belül. További információkért kérjük tekintse meg az alap tájékoztatóját!

Eval<sup>®</sup> Rating 27 havi hozam alapján

Kockázat	0	1	2	3	4	5	6
EUR	●	●	●	●	●	○	○

Az Eval<sup>®</sup> Rating az alapba történő befektetésekor vállalt kockázatra utal. A kockázatokat a hozamtőkésítő befektetési jegy osztály euróban mért éves hozamának szórása alapján számolják. A mutatónak 7 különböző kockázati kategóriája, amelyeket a növekvő kockázati koefficiens alapján határoznak meg (0= a legalacsonyabb kockázat, 6= a legnagyobb kockázat).

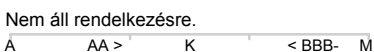
Piaci kockázat (eszközosztály szerint)



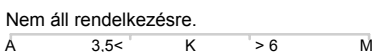
Devizakockázat (EUR)



Hitelezési kockázat (S&P minősítés alapján)



Kamatkockázat (duration)



## Osztalék (bruttó)

év	2007	2006	2005	2004	2003
osztalék sors	-	-	-	-	-
EUR	-	-	-	-	-

## Az adatok keletkezése 28/11/2008

### Országok szerinti megoszlás

Amerikai Egyesült Államok	57,18%
Kína	10,52%
Egyesült Királyság	8,64%
Svájc	5,92%
Brazília	5,07%
Japán	3,43%
Németország	2,62%
Franciaország	2,14%
Norvégia	1,18%
egyéb	3,28%

### Iparágak szerinti megoszlás

információtechnológia	28,49%
alapvető fogyasztási javak	14,06%
egészségügy	11,13%
ipar	10,69%
alapanyagok	9,19%
energia	9,00%
pénzügy	6,13%
diszkrécionális fogyasztási javak	5,01%
közművek	3,49%
telekommunikáció	2,81%

### További befektetési jegy osztályok

X hozamtőkésítő	LU0250170304
I hozamtőkésítő	LU0250161907
P hozamfizető	LU0250165999
S hozamtőkésítő	LU0293045992

## Jogi nyilatkozat

Kérjük olvassa el a dokumentum végén található jogi nyilatkozatot.

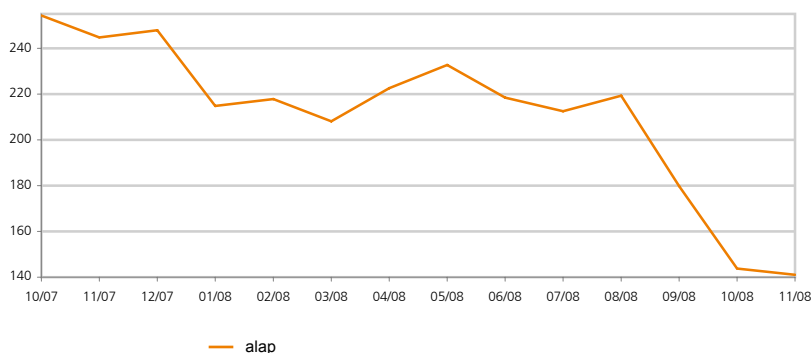
# ING (L) Invest

## Climate Focus

### Befektetési politika

Az alap elsősorban a klímaváltozás elleni harcban tevékenységükkel aktív szerepet játszó vállalatok tőzsdén jegyzett vagy forgalmazott részvényeinek és/vagy más átváltható értékpapírjainak diverzifikált portfóliójába fektet. A klímaváltozással kapcsolatos tevékenység szerteágazóbb mint az alternatív energia szektor. A tiszta energián kívül (szél, víz, napenergia) ide tartoznak az egyéb energiatakarékos technológiák is, mint - pl. üzemanyag cellák, bio üzemanyag – ill. az ezekhez kapcsolódó iparágak.

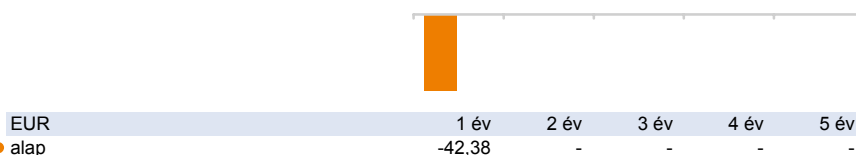
### Árfolyamalakulás



### Visszatekintő hozamok (%)

EUR	1 hó	3 hó	6 hó	1 év	2 év	3 év	4 év	5 év
alap	-1,90	-35,70	-39,40	-42,38	-	-	-	-

### Visszatekintő évesített hozamok (%)



### Naptári éves hozamok (%)

EUR	2008 YTD				
● alap	-43,10	-	-	-	-

### Az adatok keletkezése 28/11/2008

#### Alapadatok

ISIN kód	LU0316740694
Bloomberg kód	INGCFOP LX
Reuters kód	LU0316740694.LUF
Telekurs kód	3332858
WKN kód	A0M6CA
Sedol kód	-

P osztály hozamtökésítő	EUR	
Nettó eszközérték számítás gyakorisága	napi	
Az alap indulása	24/09/2007	250,00
Nettó eszközérték (NEÉ)	28/11/2008	141,02
12 havi NEÉ maximuma	10/12/2007	249,24
12 havi NEÉ minimuma	20/11/2008	122,11

#### Költségek

Éves alapkezelői díj	1,50%
----------------------	-------

#### Az alap adatai

Részvényalap (határozatlan futamidejű)	
Kibocsátás országa	Luxemburg
Összesített nettó eszközérték (milli)	7,91
Referencia index: -	

#### Legnagyobb 10 részvénybefektetés

Aqua America Inc	5,35%
Fpl Group Inc	4,29%
Bg Group Plc	3,74%
Waste Management Inc	3,37%
Monsanto Co	3,35%
Oest Elektrizitätswirts-a	3,30%
Roper Industries Inc	3,00%
Siemens Ag-reg	2,95%
Deere & Co	2,88%
Honeywell International Inc	2,86%

#### Befektetési stílus

##### Morningstar Box



érték, vegyes vagy növekedés alapú stílus

#### Jogi nyilatkozat

Kérjük olvassa el a dokumentum végén található jogi nyilatkozatot.

# ING (L) Invest

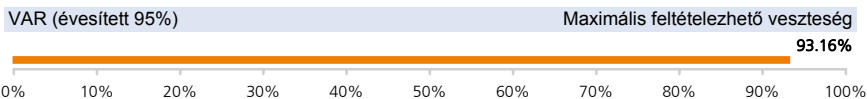
## Climate Focus

### Kimutatások

EUR	1 éves	3 éves	5 éves
Volatilitás éves(itett)	30,52	-	-
Sharpe-mutató éves(itett)	-1,51	-	-
Éves(itett) alfa	-	-	-
$\alpha$ (%)	-	-	-
Béta	-	-	-
R2	-	-	-
Információs hányados éves(itett)	-	-	-
Követési hiba éves(itett)	-	-	-

Az évesített Sharpe mutatóhoz kockázatmentes hozamként a 3 hónapos Euribor-t vettük figyelembe.

### Kockázati jellemzők



A VaR (kockázatokkal súlyozott érték) egy olyan statisztikai mérőszám, amely azt mutatja meg, hogy mekkora maximális évesített veszteséget érhetünk el egy adott időszakon belül. További információkért kérjük tekintse meg az alap tájékoztatóját!

Eval<sup>®</sup> Rating 13 havi hozam alapján



Az Eval<sup>®</sup> Rating az alappa történő befektetéskor vállalt kockázatra utal. A kockázatokat a hozamtőkésítő befektetési jegy osztály euróban mért éves hozamának szórása alapján számolják. A mutatónak 7 különböző kockázati kategóriája, amelyeket a növekvő kockázati koefficiens alapján határoznak meg (0= a legalacsonyabb kockázat, 6= a legnagyobb kockázat).

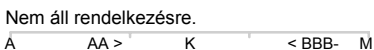
Piaci kockázat (eszközosztály szerint)



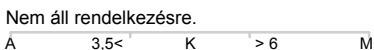
Devizakockázat (EUR)



Hitelezési kockázat (S&P minősítés alapján)



Kamatkockázat (duration)



### Osztalék (bruttó)

év	2007	2006	2005	2004	2003
osztalék sors	-	-	-	-	-
EUR	-	-	-	-	-

### Az adatok keletkezése 28/11/2008

#### Országok szerinti megoszlás

Amerikai Egyesült Államok	44,40%
Egyesült Királyság	11,26%
Franciaország	10,03%
Németország	5,33%
Japán	4,52%
Ausztria	4,17%
Luxemburg	3,58%
Svájc	3,18%
Belgium	2,58%
egyéb	10,95%

#### Iparágak szerinti megoszlás

ipar	46,59%
közművek	27,70%
alapanyagok	8,15%
diszkrecionális fogyasztási javak	5,59%
pénzügy	4,02%
energia	3,88%
informatiótechnológia	2,29%
alapvető fogyasztási javak	1,77%

#### További befektetési jegy osztályok

X hozamtőkésítő	LU0316740850
I hozamtőkésítő	LU0316740934
P hozamfizető	LU0316740777
S hozamtőkésítő	LU0316741072



# ING (L) Invest Prestige & Luxe

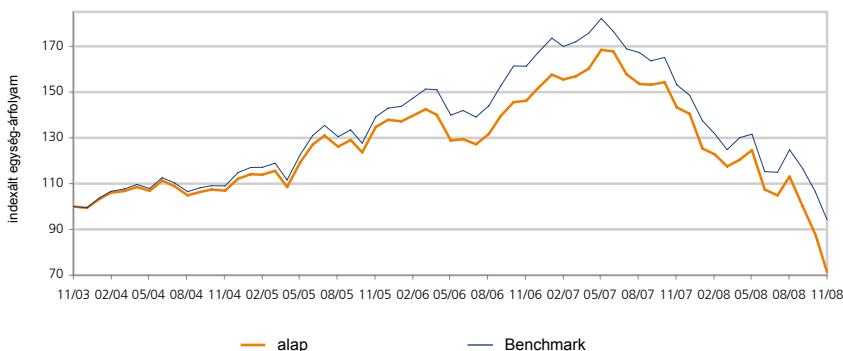


Morningstar minősítés 31/10/2008

## Befektetési politika

Az alap elsősorban presztizs- illetve luxuscíkket gyártó és forgalmazó vállalatok – e területen nagynevű világmárkák – részvényeinek és/vagy más átváltható értékpapírjainak diverzifikált portfóliójába fektet.

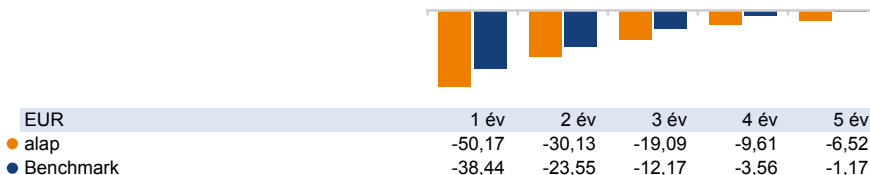
## Árfolyamalakulás



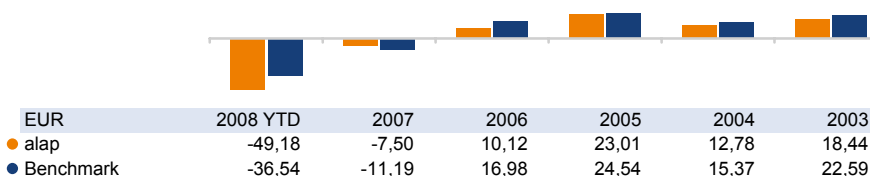
## Visszatekintő hozamok (%)

EUR	1 hó	3 hó	6 hó	1 év	2 év	3 év	4 év	5 év
alap	-18,58	-36,89	-42,71	-50,17	-51,18	-47,03	-33,25	-28,62
Benchmark	-11,27	-24,44	-28,34	-38,44	-41,55	-32,26	-13,49	-5,72

## Visszatekintő évesített hozamok (%)



## Naptári éves hozamok (%)



## Az adatok keletkezése 28/11/2008

### Alapadatok

ISIN kód	LU0119214772
Bloomberg kód	INGLPLP LX
Reuters kód	LU0119214772.LUF
Telekurs kód	1163860
WKN kód	664641
Sedol kód	-

P osztály hozamtokésítő	EUR	
Nettó eszközérték számítás gyakorisága	napi	
Az alap indulása	12/01/1998	1.500,00
Nettó eszközérték (NEÉ)	28/11/2008	215,34
12 havi NEÉ maximuma	10/12/2007	436,35
12 havi NEÉ minimuma	20/11/2008	193,26

### Költségek

Éves alapkezelői díj	1,50%
----------------------	-------

### Az alap adatai

Részvényalap (határozatlan futamidejű)	
Kibocsátás országa	Luxemburg
Összesített nettó eszközérték (milli)	26,02
Referencia index: ING IM MSCI World Consumer Discretionary Index (NRI)	

### Legnagyobb 10 részvénybefektetés

Christian Dior .....	9,45%
Cie Financiere Richemont-br A .....	7,47%
Bayerische Motoren Werke Ag .....	5,91%
Shangri-la Asia Ltd .....	5,14%
Carnival Corp .....	5,04%
Coach Inc .....	4,94%
Swatch Group Ag/the-br .....	4,84%
Starwood Hotels & Resorts .....	4,66%
Polo Ralph Lauren Corp .....	4,48%
Estee Lauder Companies-cl A .....	4,38%

### Befektetési stílus

#### Morningstar Box



érték, vegyes vagy növekedés alapú stílus

### Jogi nyilatkozat

Kérjük olvassa el a dokumentum végén található jogi nyilatkozatot.

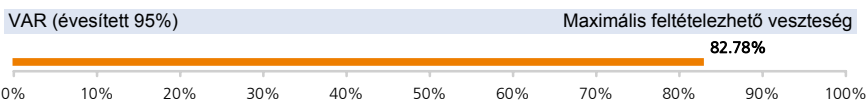
# ING (L) Invest Prestige & Luxe

## Kimutatások

EUR	1 éves	3 éves	5 éves
Volatilitás éves(itett)	27,79	20,85	18,84
Sharpe-mutató éves(itett)	-1,94	-1,10	-0,55
Éves(itett) alfa	-8,81	-5,52	-4,97
$\alpha$ (%)	-11,73	-6,91	-5,35
Béta	1,21	1,15	1,10
R2	0,89	0,91	0,93
Információs hányados éves(itett)	-1,68	-1,03	-0,91
Követési hiba éves(itett)	11,06	7,40	5,78

Az évesített Sharpe mutatóhoz kockázatmentes hozamként a 3 hónapos Euribor-t vettük figyelembe.

## Kockázati jellemzők



A VaR (kockázatokkal súlyozott érték) egy olyan statisztikai mérőszám, amely azt mutatja meg, hogy mekkora maximális évesített veszteséget érhetünk el egy adott időszakon belül. További információért kérjük tekintse meg az alap tájékoztatóját!

Eval<sup>®</sup> Rating 60 havi hozam alapján

Kockázat	0	1	2	3	4	5	6
EUR	●	●	●	●	●	○	○

Az Eval<sup>®</sup> Rating az alappa történő befektetésekor vállalt kockázatra utal. A kockázatokat a hozamtőkésítő befektetési jegy osztály euróban mért éves hozamának szórása alapján számolják. A mutatónak 7 különböző kockázati kategóriája, amelyeket a növekvő kockázati koefficiens alapján határoznak meg (0= a legalacsonyabb kockázat, 6= a legnagyobb kockázat).

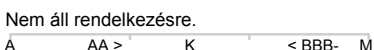
Piaci kockázat (eszközosztály szerint)



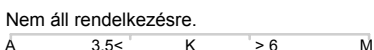
Devizakockázat (EUR)



Hitelezési kockázat (S&P minősítés alapján)



Kamatkockázat (duration)



## Osztalék (bruttó)

év	2007	2006	2005	2004	2003
osztalék sors	10	9	8	7	6
EUR	16,00	16,00	13,00	13,00	12,00

## Az adatok keletkezése 28/11/2008

### Országok szerinti megoszlás

Amerikai Egyesült Államok	27,11%
Franciaország	21,99%
Svájc	13,57%
Németország	10,39%
Hong Kong	7,07%
Olaszország	5,89%
Japán	4,23%
Kajmán szigetek	4,01%
Brazília	3,96%
egyéb	1,76%

### Iparágak szerinti megoszlás

diszkrécionális fogyasztási javak	78,77%
alapvető fogyasztási javak	21,23%

### További befektetési jegy osztályok

X hozamtőkésítő	LU0121202492
I hozamtőkésítő	LU0341736139
P hozamfizető	LU0119215076

### Jogi nyilatkozat

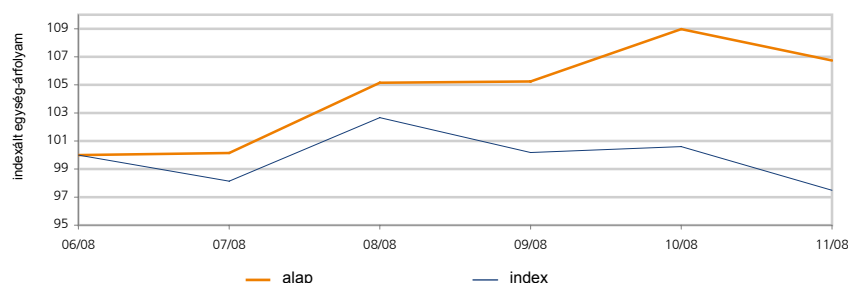
Kérjük olvassa el a dokumentum végén található jogi nyilatkozatot.

# ING (L) Invest Alternative Beta

## Befektetési politika

Az ING (L) Invest Alternative Beta származtatott alap egy olyan különleges koncepciót képvisel, amely alacsony költségek mellett és transzparens módon biztosít hedge fund-szintű hozamokat a befektetőknek, azonban különbözik a hagyományos hedge fund kitettséget biztosító alapoktól. Az alap célja, hogy a különböző típusú hedge fund indexeket tömörítve ún. HFRI index hozamait reprodukálja. Ezt úgy éri el, hogy hagyományos befektetési eszközök meghatározott körébe (pl. részvények, kötvények, devizák, pénzpiaci eszközök stb.) fektet be és jól leszályozott befektetési folyamatokat alkalmaz. Az alap nyithat ún. „short” (eladási) pozíciókat is, illetve vagyonát igen flexibilis módon kezelheti, hiszen akár nyersanyagpiaci vagy volatilitási indexekbe is fektethet. A HFRI index befektetéseinek követésével elért hozamok bizonyos mértékben különbözhetnek a HFRI index tényleges hozamától. A követési (replikátor) stratégiánk alapjaként azért választottuk ezt az indexet, mert a HFRI kiváló kockázat arányos megtérülést biztosít. Mivel a HFRI index zárt index lett, ezért az alap teljesítményének referenciájaként annak nyitott verzióját, a HFRX indexet használjuk.

## Árfolyamalakulás



## Visszatekintő hozamok (%)

EUR	1 hó	3 hó	6 hó	1 év	2 év	3 év	4 év	5 év
alap	-2,05	1,50	-	-	-	-	-	-
index	-3,10	-5,05	-	-	-	-	-	-

## Visszatekintő évesített hozamok (%)

EUR	1 év	2 év	3 év	4 év	5 év
alap	-	-	-	-	-
index	-	-	-	-	-

## Naptári éves hozamok (%)

EUR	1 év	2 év	3 év	4 év	5 év
alap	-	-	-	-	-
index	-	-	-	-	-

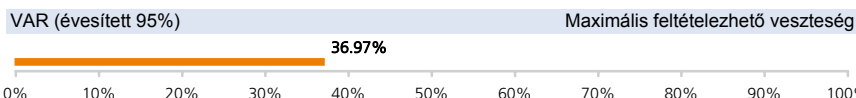
## Kimutatók

EUR	1 éves	3 éves	5 éves
Volatilitás éves(itett)	-	-	-

## Kockázati jellemzők

Eval ® Rating	0	1	2	3	4	5	6
Kockázat	●	●	●	○	○	○	○
EUR	●	●	●	○	○	○	○

Az Eval ® Rating az alapba történő befektetéskor vállalt kockázatra utal. A kockázatokat a hozamotkésítő befektetési jegy osztály euróban mért éves hozamának szórása alapján számolják. A mutatónak 7 különböző kockázati kategóriája, amelyeket a növekvő kockázati koefficiens alapján határoznak meg (0= a legalacsonyabb kockázat, 6= a legnagyobb kockázat).



A VaR (kockázatokkal súlyozott érték) egy olyan statisztikai mérőszám, amely azt mutatja meg, hogy mekkora maximális évesített veszteséget érhetünk el egy adott időszakon belül. További információkért kérjük tekintse meg az alap tájékoztatóját!

INVESTMENT MANAGEMENT

## Az adatok keletkezése 28/11/2008

### Alapadatok

ISIN kód	LU0370038167
Bloomberg kód	INALTEP LX
Reuters kód	LU0370038167.LUF
Telekurs kód	4291398
WKN kód	A0Q39N
Sedol kód	-

P osztály hozamotkésítő	EUR
Nettó eszközérték számítás gyakorisága	napi
Az alap indulása	09/06/2008 250,00
Nettó eszközérték (NEÉ)	28/11/2008 258,99
12 havi NEÉ maximuma	12/11/2008 269,28
12 havi NEÉ minimuma	15/07/2008 235,47

### Költségek

Éves alapkezelői díj	1,00%
----------------------	-------

### Az alap adatai

Alternatív eszközökbe fektető alap	
Kibocsátás országa	Luxemburg
Összesített nettó eszközérték (milli)	20,56
Átlagos élettartam (nap)	16,20
Referencia index: HFRX Global Hedge Fund Index	

### Befektetési portfólió

	Kitettségi értéke	Piaci érték
Dollar Index .....	34,89%	1,37%
MSCI EAFE .....	28,94%	-2,21%
MSCI Emerging Markets .....	13,94%	-1,41%
Russell 2000 Index .....	-12,32%	1,60%
S&P 500 Index .....	-22,30%	1,20%
S&P GSCI Index .....	2,03%	-0,24%
US 1 month Libor .....	57,87%	99,48%
VIX Index .....	-3,06%	0,21%

### További befektetési jegy osztályok

X hozamotkésítő	LU0370038597
I hozamotkésítő	LU0370038753
S hozamotkésítő	LU0370038910

### Jogi nyilatkozat

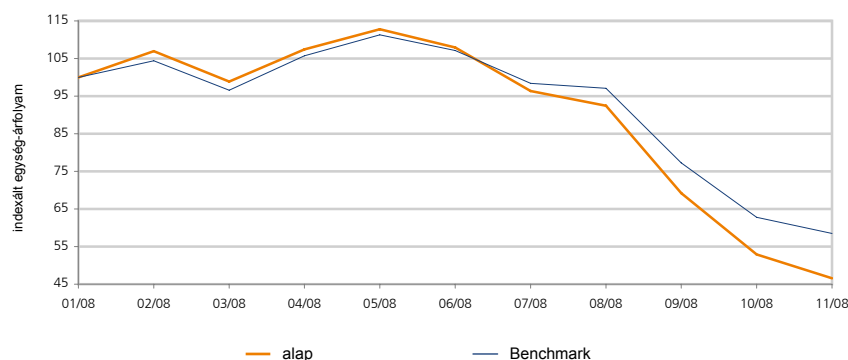
Kérjük olvassa el a dokumentum végén található jogi nyilatkozatot.



### Befektetési politika

Az alap célja, hogy olyan portfólió kialakításával érjen el tőkenövekményt, amely vagyonát nagyrészt az alapanyagok szektorban működő vállalatok részvényeinek és/vagy más átváltható értékpapírjainak diverzifikált portfóliójába fekteti. Konkrétabban a következő iparágak részvényei érintettek: vegyipari termékek, építőipari anyagok, csomagolás, fém- és ásványanyag ipar (ideértve a vasipart), papír- és faipar.

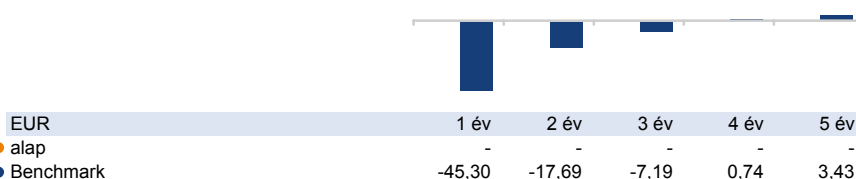
### Árfolyamalakulás



### Visszatekintő hozamok (%)

EUR	1 hó	3 hó	6 hó	1 év	2 év	3 év	4 év	5 év
Alap	-11,98	-49,63	-58,73	-	-	-	-	-
Benchmark	-6,80	-39,73	-47,44	-45,30	-32,26	-20,07	2,99	18,39

### Visszatekintő évesített hozamok (%)



### Naptári éves hozamok (%)

EUR	2008 YTD	2007	2006	2005	2004	2003
Alap	-	-	-	-	-	-
Benchmark	-45,51	20,17	15,08	37,41	9,18	18,33

### Az adatok keletkezése 28/11/2008

#### Alapadatok

ISIN kód	LU0332194231
Bloomberg kód	INGMEPC LX
Reuters kód	LU0332194231.LUF
Telekurs kód	3555812
WKN kód	-
Sedol kód	-

P osztály hozamtokésítés	EUR	
Nettó eszközérték számítás gyakorisága	napi	
Az alap indulása	-	
Nettó eszközérték (NEÉ)	28/11/2008	109,45
12 havi NEÉ maximuma	19/05/2008	276,83
12 havi NEÉ minimuma	20/11/2008	90,10

#### Költségek

Éves alapkezelői díj	1,50%
----------------------	-------

#### Az alap adatai

Részvényalap (határozatlan futamidejű)	
Kibocsátás országa	Luxemburg
Összesített nettó eszközérték (milli)	37,02
Referencia index: ING IM MSCI World Materials Index (NRI)	

#### Legnagyobb 10 részvénybefektetés

Monsanto Co	6,49%
Bhp Billiton Plc	6,47%
Rio Tinto Plc	5,04%
Du Pont (e.i.) De Nemours	4,55%
Air Products & Chemicals Inc	4,18%
Shin-etsu Chemical Co Ltd	4,14%
Goldcorp Inc	4,14%
Anglo American Plc	3,83%
Linde Ag	3,40%
Syngenta Ag-reg	3,33%

#### Befektetési stílus

##### Morningstar Box



érték, vegyes vagy növekedés alapú stílus

#### Jogi nyilatkozat

Kérjük olvassa el a dokumentum végén található jogi nyilatkozatot.

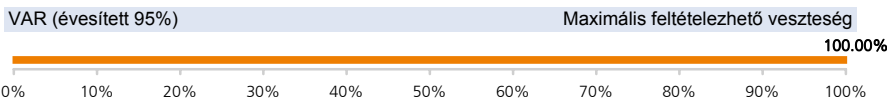
# ING (L) Invest Materials

## Kimutatások

EUR	1 éves	3 éves	5 éves
Volatilitás éves(itett)	-	-	-
Sharpe-mutató éves(itett)	-	-	-
Éves(itett) alfa	-	-	-
$\alpha$ (%)	-	-	-
Béta	-	-	-
R2	-	-	-
Információs hányados éves(itett)	-	-	-
Követési hiba éves(itett)	-	-	-

Az évesített Sharpe mutatóhoz kockázatmentes hozamként a 3 hónapos Euribor-t vettük figyelembe.

## Kockázati jellemzők



A VaR (kockázatokkal súlyozott érték) egy olyan statisztikai mérőszám, amely azt mutatja meg, hogy mekkora maximális évesített veszteséget érhetünk el egy adott időszakon belül. További információkért kérjük tekintse meg az alap tájékoztatóját!

Eval<sup>®</sup> Rating 60 havi hozam alapján



Az Eval<sup>®</sup> Rating az alappa történő befektetéskor vállalt kockázatra utal. A kockázatokat a hozamtőkésítő befektetési jegy osztály euróban mért éves hozamának szórása alapján számolják. A mutatónak 7 különböző kockázati kategóriája, amelyeket a növekvő kockázati koefficiens alapján határoznak meg (0= a legalacsonyabb kockázat, 6= a legnagyobb kockázat).

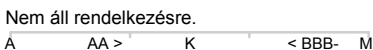
### Piaci kockázat (eszközosztály szerint)



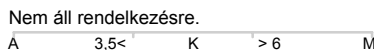
### Devizakockázat (EUR)



### Hitelezési kockázat (S&P minősítés alapján)



### Kamatkockázat (duration)



## Osztalék (bruttó)

év	2007	2006	2005	2004	2003
osztalék sors	-	-	-	-	-
EUR	-	-	-	-	-

## Az adatok keletkezése 28/11/2008

### Országok szerinti megoszlás

Amerikai Egyesült Államok	22,77%
Egyesült Királyság	20,96%
Németország	12,63%
Japán	7,17%
Kanada	6,51%
Franciaország	3,74%
Svájc	3,33%
Izrael	3,30%
Hollandia	3,03%
egyéb	16,55%

### Devizák szerinti megoszlás

USD	29,81%
EUR	25,15%
GBP	20,96%
JPY	7,23%
CAD	5,80%
ILS	3,83%
CHF	3,33%
AUD	2,05%
SEK	1,84%
egyéb	-0,01%

### További befektetési jegy osztályok

X hozamtőkésítő LU0332194157

### Jogi nyilatkozat

Kérjük olvassa el a dokumentum végén található jogi nyilatkozatot.

# ING (L) Invest

## Emerging Europe



Overall Morningstar Rating™  
Morningstar minősítés 31/10/2008



3-year Morningstar Rating™

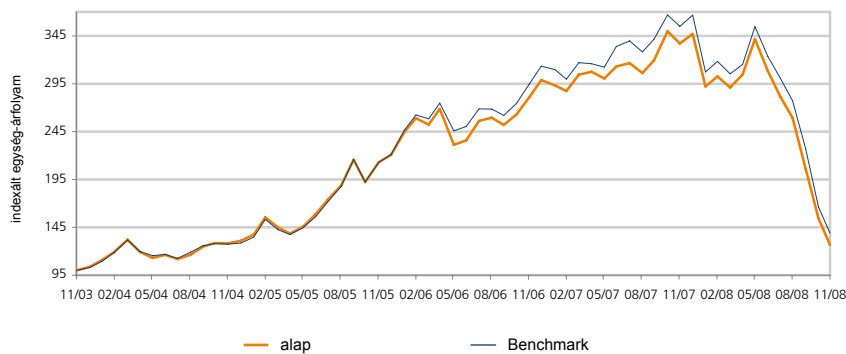


5-year Morningstar Rating™

### Befektetési politika

Az alap elsősorban a fejlődő európai országokban alapított, tőzsdén jegyzett vagy forgalmazott vállalatok részvényeinek és/vagy más átváltható értékpapírjainak diverzifikált portfóliójába fektet. A részalap eszközeinek maximum 25 %-át fektetheti be az orosz tőzsdén (RTS Stock Exchange) vagy a moszkvai devizapiacra (MICEX Moscow Interbank Currency Exchange) részvényekbe vagy egyéb részvényesi jogokat biztosító értékpapírokba. Az alap előreláthatólag nem fektet közvetlenül orosz részvényekbe.

### Árfolyamalakulás



### Visszatekintő hozamok (%)

EUR	1 hó	3 hó	6 hó	1 év	2 év	3 év	4 év	5 év
alap	-18,00	-51,18	-62,93	-62,43	-54,94	-40,55	-1,35	26,60
Benchmark	-16,45	-49,88	-60,82	-60,87	-52,84	-34,74	9,09	38,93

### Visszatekintő évesített hozamok (%)



EUR		1 év	2 év	3 év	4 év	5 év
● alap		-62,43	-32,87	-15,92	-0,34	4,83
● Benchmark		-60,87	-31,33	-13,26	2,20	6,80

### Naptári éves hozamok (%)



EUR	2008 YTD	2007	2006	2005	2004	2003
● alap	-63,51	16,11	35,37	68,67	25,98	28,33
● Benchmark	-62,11	17,00	41,74	71,91	24,84	33,66

### Az adatok keletkezése 28/11/2008

#### Alapadatok

ISIN kód	LU0109225770
Bloomberg kód	INGEED LX
Reuters kód	LU0109225770.LUF
Telekurs kód	1061144
WKN kód	935938
Sedol kód	-

P osztály hozamtokésít	EUR	
Nettó eszközérték számítás gyakorisá	napi	
Az alap indulása	21/03/2000	25,00
Nettó eszközérték (NEÉ)	28/11/2008	29,98
12 havi NEÉ maximuma	10/12/2007	84,71
12 havi NEÉ minimuma	20/11/2008	24,95

#### Költségek

Éves alapkezelői díj	1,50%
----------------------	-------

#### Az alap adatai

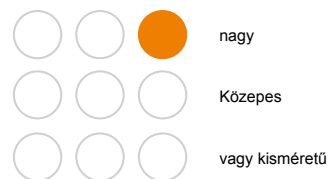
Részvényalap (határozatlan futamidejű)	
Kibocsátás országa	Luxemburg
Összesített nettó eszközérték (milli)	72,88
Referencia index: ING IM MSCI 10/40 Emerging Eastern Europe Index (NRI)	

#### Legnagyobb 10 részvénybefektetés

Gazprom Oao-spon Adr .....	9,58%
Lukoil-spon Adr .....	8,87%
Cez As .....	7,21%
Rosneft Ojsc-gdr .....	5,57%
Telekomunikacja Polska Sa .....	5,48%
Sberbank-clc .....	4,87%
Pko Bank Polski Sa .....	4,80%
Mmc Norilsk Nickel Jsc-adr .....	3,82%
Mobile Telesystems-sp Adr .....	3,70%
Telefonica O2 Czech Republic .....	3,01%

#### Befektetési stílus

##### Morningstar Box



érték, vegyes vagy növekedés alapú stílus

#### Jogi nyilatkozat

Kérjük olvassa el a dokumentum végén található jogi nyilatkozatot.

# ING (L) Invest

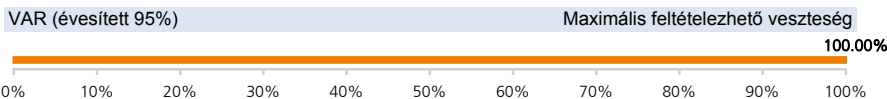
## Emerging Europe

### Kimutatások

EUR	1 éves	3 éves	5 éves
Volatilitás éves(itett)	39,67	31,14	29,41
Sharpe-mutató éves(itett)	-1,67	-0,63	0,03
Éves(itett) alfa	-2,80	-2,54	-1,80
$\alpha$ (%)	-1,56	-2,65	-1,97
Béta	1,01	1,02	1,02
R2	0,99	0,98	0,98
Információs hányados éves(itett)	-0,78	-0,66	-0,44
Követési hiba éves(itett)	4,96	4,46	3,99

Az évesített Sharpe mutatóhoz kockázatmentes hozamként a 3 hónapos Euribor-t vettük figyelembe.

### Kockázati jellemzők



A VaR (kockázatokkal súlyozott érték) egy olyan statisztikai mérőszám, amely azt mutatja meg, hogy mekkora maximális évesített veszteséget érhetünk el egy adott időszakon belül. További információkért kérjük tekintse meg az alap tájékoztatóját!

Eval<sup>®</sup> Rating 60 havi hozam alapján



Az Eval<sup>®</sup> Rating az alapba történő befektetéskor vállalt kockázatra utal. A kockázatokat a hozamtökésítő befektetési jegy osztály euróban mért éves hozamának szórása alapján számolják. A mutatónak 7 különböző kockázati kategóriája, amelyeket a növekvő kockázati koefficiens alapján határoznak meg (0= a legalacsonyabb kockázat, 6= a legnagyobb kockázat).

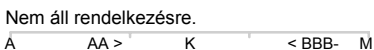
Piaci kockázat (eszközosztály szerint)



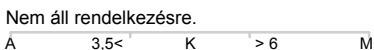
Devizakockázat (EUR)



Hitelezési kockázat (S&P minősítés alapján)



Kamatkockázat (duration)



### Osztalék (bruttó)

év	2007	2006	2005	2004	2003
osztalék sors	11	10	9	8	7
EUR	35,00	23,00	15,00	9,00	7,00

### Az adatok keletkezése 28/11/2008

#### Országok szerinti megoszlás

Oroszország	52,18%
Lengyelország	19,66%
Csehország	11,35%
Magyarország	7,03%
Luxemburg	6,66%
Portugália	2,05%
Törökország	0,74%
Hollandia	0,27%
Ciprus	0,05%

#### Iparágak szerinti megoszlás

energia	39,88%
telekommunikáció	17,77%
pénzügy	17,65%
közművek	9,56%
alapvető fogyasztási javak	4,91%
alapanyagok	4,88%
ipar	2,65%
egészségügy	1,51%
diszkrecionális fogyasztási javak	1,19%

#### További befektetési jegy osztályok

X hozamtökésítő	LU0113311731
I hozamtökésítő	LU0109225184
P hozamfizető	LU0109226075
S hozamtökésítő	LU0293043195

#### Jogi nyilatkozat

Kérjük olvassa el a dokumentum végén található jogi nyilatkozatot.

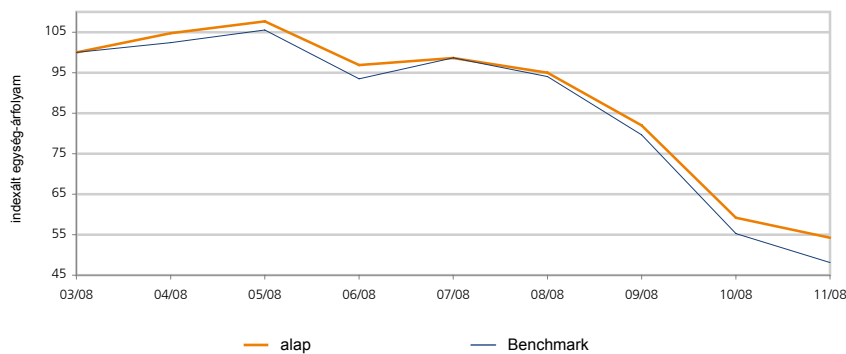
# ING (L) Invest

## Balkan

### Befektetési politika

Az alap célja, hogy olyan portfólió kialakításával érjen el tőkenövekményt, amely vagyonát nagyrészt a Balkán térség országaiban alapított, tőzsdén jegyzett vagy forgalmazott vállalatok részvényeinek és/vagy más átváltható értékpapírjainak diverzifikált portfóliójába fekteti. Az alap célja, hogy a Balkán térség tőzsdei részvényindexeinek teljesítményével összemérhető hosszútávú befektetési teljesítményt érjen el.

### Árfolyamalakulás



### Visszatekintő hozamok (%)

EUR	1 hó	3 hó	6 hó	1 év	2 év	3 év	4 év	5 év
Alap	-8,36	-42,91	-49,62	-	-	-	-	-
Benchmark	-12,95	-48,83	-54,41	-	-	-	-	-

### Visszatekintő évesített hozamok (%)

EUR	1 év	2 év	3 év	4 év	5 év
Alap	-	-	-	-	-
Benchmark	-	-	-	-	-

### Naptári éves hozamok (%)

EUR	2008 YTD	1 év	2 év	3 év	4 év	5 év
Alap	-	-	-	-	-	-
Benchmark	-	-	-	-	-	-

### Az adatok keletkezése 28/11/2008

#### Alapadatok

ISIN kód	LU0336619837
Bloomberg kód	INBALPC LX
Reuters kód	LU0336619837.LUF
Telekurs kód	3620520
WKN kód	A0NA5B
Sedol kód	-

P osztály hozamtokésítő	EUR	
Nettó eszközérték számítás gyakorisága	napi	
Az alap indulása	21/01/2008	250,00
Nettó eszközérték (NEÉ)	28/11/2008	128,97
12 havi NEÉ maximuma	19/05/2008	259,52
12 havi NEÉ minimuma	20/11/2008	116,77

#### Költségek

Éves alapkezelői díj	1,50%
----------------------	-------

#### Az alap adatai

Részvényalap (határozatlan futamidejű)	
Kibocsátás országa	Luxemburg
Összesített nettó eszközérték (milli)	5,39
Referencia index: ING IM DJ Stoxx Balkan 50 Index (NRI)	

#### Legnagyobb 10 részvénybefektetés

Opap Sa	4,62%
Turkcell Iletisim Hizmet As	4,46%
Hellenic Telecommun Organiza	3,94%
Banca Transilvania	3,65%
Telekom Slovenije Dd	3,40%
Turk Telekomunikasyon As	3,17%
Minoan Lines Shipping Sa	3,09%
Adris Grupa Dd-pfd	3,04%
Turkiye Is Bankasi-c	2,92%
Public Power Corp	2,89%

#### Befektetési stílus

##### Morningstar Box



érték, vegyes vagy növekedés alapú stílus

#### Jogi nyilatkozat

Kérjük olvassa el a dokumentum végén található jogi nyilatkozatot.



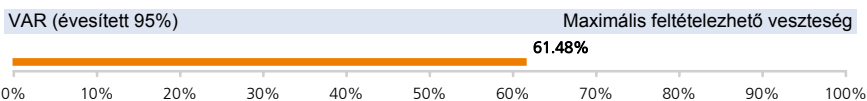
# ING (L) Invest Balkan

## Kimutatások

EUR	1 éves	3 éves	5 éves
Volatilitás éves(itett)	-	-	-
Sharpe-mutató éves(itett)	-	-	-
Éves(itett) alfa	-	-	-
$\alpha$ (%)	-	-	-
Béta	-	-	-
R2	-	-	-
Információs hányados éves(itett)	-	-	-
Követési hiba éves(itett)	-	-	-

Az évesített Sharpe mutatóhoz kockázatmentes hozamként a 3 hónapos Euribor-t vettük figyelembe.

## Kockázati jellemzők



A VaR (kockázatokkal súlyozott érték) egy olyan statisztikai mérőszám, amely azt mutatja meg, hogy mekkora maximális évesített veszteséget érhetünk el egy adott időszakon belül. További információkért kérjük tekintse meg az alap tájékoztatóját!

## Eval<sup>®</sup> Rating



Az Eval<sup>®</sup> Rating az alappa történő befektetéskor vállalt kockázatra utal. A kockázatokat a hozamtökésítő befektetési jegy osztály euróban mért éves hozamának szórása alapján számolják. A mutatónak 7 különböző kockázati kategóriája, amelyeket a növekvő kockázati koefficiens alapján határoznak meg (0= a legalacsonyabb kockázat, 6= a legnagyobb kockázat).

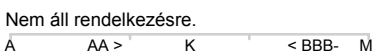
## Piaci kockázat (eszközosztály szerint)



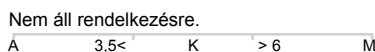
## Devizakockázat (EUR)



## Hitelezési kockázat (S&P minősítés alapján)



## Kamatkockázat (duration)



## Osztalék (bruttó)

év	2007	2006	2005	2004	2003
osztalék sors	-	-	-	-	-
EUR	-	-	-	-	-

## Az adatok keletkezése 28/11/2008

### Országok szerinti megoszlás

Görögország	30,95%
Törökország	27,43%
Szlovénia	9,73%
Románia	7,69%
Horvátország	7,19%
Szerbia	5,41%
Bulgária	5,18%
Luxemburg	3,83%
Ausztria	2,60%

### Iparágak szerinti megoszlás

pénzügy	37,39%
telekommunikáció	18,84%
ipar	11,28%
alapvető fogyasztási javak	9,33%
energia	8,28%
diszkrecionális fogyasztási javak	7,51%
egészségügy	3,60%
közművek	3,00%
alapanyagok	0,77%

### További befektetési jegy osztályok

X hozamtökésítő	LU0336620504
I hozamtökésítő	LU0336621064
P hozamfizető	LU0336620173
S hozamtökésítő	LU0336621494

## Jogi nyilatkozat

Kérjük olvassa el a dokumentum végén található jogi nyilatkozatot.

# ING (L) Invest

## Latin America

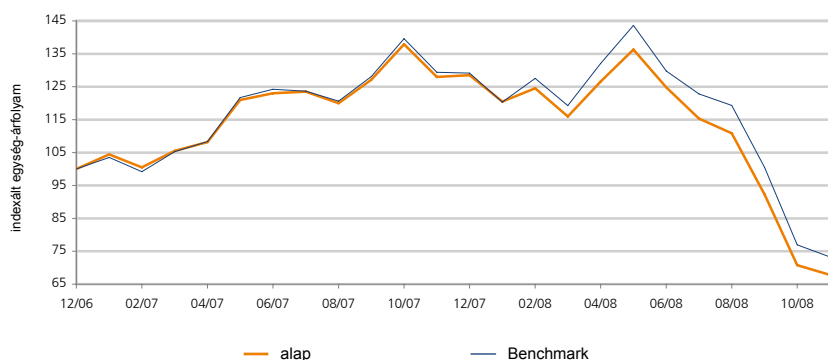


Morningstar minősítés 31/10/2008

### Befektetési politika

Az alap elsősorban Latin Amerika (ideértve a Karib térséget) területén alapított, illetve e tőzsdéken jegyzett vagy forgalmazott vállalatok részvényeinek és/vagy más átváltható értékpapírjainak diverzifikált portfóliójába fektet.

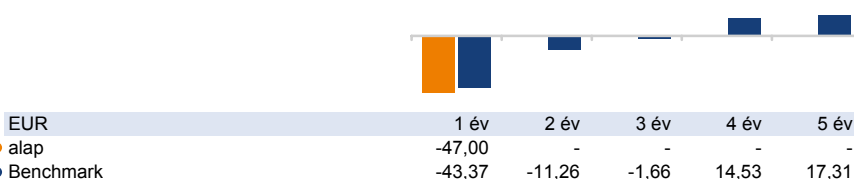
### Árfolyamalakulás



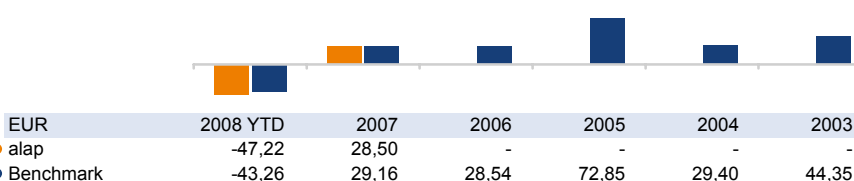
### Visszatekintő hozamok (%)

EUR	1 hó	3 hó	6 hó	1 év	2 év	3 év	4 év	5 év
alap	-4,20	-38,82	-50,23	-47,00	-	-	-	-
Benchmark	-4,79	-38,58	-48,97	-43,37	-21,26	-4,88	72,07	122,19

### Visszatekintő évesített hozamok (%)



### Naptári éves hozamok (%)



### Az adatok keletkezése 28/11/2008

#### Alapadatok

ISIN kód	LU0273689645
Bloomberg kód	INGLATH LX
Reuters kód	LU0273689645.LUF
Telekurs kód	2763013
WKN kód	A0ML9B
Sedol kód	-

P osztály hozamtokésítő	EUR	
Nettó eszközérték számítás gyakorisága	napi	
Az alap indulása	-	
Nettó eszközérték (NEÉ)	28/11/2008	185,32
12 havi NEÉ maximuma	19/05/2008	373,75
12 havi NEÉ minimuma	24/10/2008	155,65

#### Költségek

Éves alapkezelői díj	1,50%
----------------------	-------

#### Az alap adatai

Részvényalap (határozatlan futamidejű)	
Kibocsátás országa	Luxemburg
Összesített nettó eszközérték (milli)	185,87
Referencia index: ING IM MSCI 10/40 Emerging Latin America Index (NRI)	

#### Legnagyobb 10 részvénybefektetés

Banco Itau Holding Fin-pref .....	5,68%
Cemig Sa -spons Adr .....	5,68%
Itausa-investimentos Itau-pr .....	4,66%
America Movil Sab De C-ser L .....	4,33%
Grupo Televisa Sa-spons Adr .....	4,31%
America Movil-adr Series L .....	4,20%
Banco Bradesco-sponsored Adr .....	4,05%
Walmart De Mexico-ser V .....	3,84%
Fomento Economico Mex-sp Adr .....	3,68%
Cia Vale Do Rio Doce-pref A .....	3,60%

#### Befektetési stílus

##### Morningstar Box



érték, vegyes vagy növekedés alapú stílus

#### Jogi nyilatkozat

Kérjük olvassa el a dokumentum végén található jogi nyilatkozatot.

# ING (L) Invest

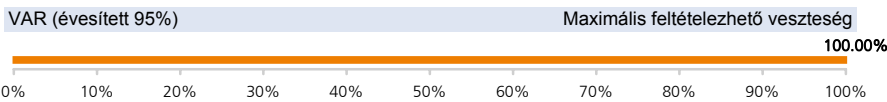
## Latin America

### Kimutatások

EUR	1 éves	3 éves	5 éves
Volatilitás éves(itett)	32,30	-	-
Sharpe-mutató éves(itett)	-1,57	-	-
Éves(itett) alfa	-9,15	-	-
$\alpha$ (%)	-3,63	-	-
Béta	0,94	-	-
R2	0,99	-	-
Információs hányados éves(itett)	-1,48	-	-
Követési hiba éves(itett)	4,27	-	-

Az évesített Sharpe mutatóhoz kockázatmentes hozamként a 3 hónapos Euribor-t vettük figyelembe.

### Kockázati jellemzők



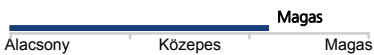
A VaR (kockázatokkal súlyozott érték) egy olyan statisztikai mérőszám, amely azt mutatja meg, hogy mekkora maximális évesített veszteséget érhetünk el egy adott időszakon belül. További információkért kérjük tekintse meg az alap tájékoztatóját!

Eval<sup>®</sup> Rating 60 havi hozam alapján

Kockázat	0	1	2	3	4	5	6
EUR	●	●	●	●	●	●	○

Az Eval<sup>®</sup> Rating az alappa történő befektetésekor vállalt kockázatra utal. A kockázatokat a hozamtökésítő befektetési jegy osztály euróban mért éves hozamának szórása alapján számolják. A mutatónak 7 különböző kockázati kategóriája, amelyeket a növekvő kockázati koefficiens alapján határoznak meg (0= a legalacsonyabb kockázat, 6= a legnagyobb kockázat).

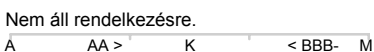
Piaci kockázat (eszközosztály szerint)



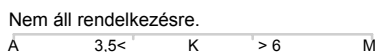
Devizakockázat (EUR)



Hitelezési kockázat (S&P minősítés alapján)



Kamatkockázat (duration)



### Osztalék (bruttó)

év	2007	2006	2005	2004	2003
osztalék sors	-	-	-	-	-
EUR	-	-	-	-	-

### Az adatok keletkezése 28/11/2008

#### Országok szerinti megoszlás

Brazília	56,63%
Mexikó	26,52%
Luxemburg	9,04%
Chile	5,11%
Peru	1,83%
Egyesült Királyság	0,88%
Argentína	0,00%

#### Iparágak szerinti megoszlás

pénzügy	25,75%
telekommunikáció	19,42%
alapvető fogyasztási javak	15,97%
közművek	12,79%
alapanyagok	9,62%
energia	9,19%
diszkrecionális fogyasztási javak	5,16%
ipar	1,54%
informatéchnológia	0,56%

#### További befektetési jegy osztályok

nincs

#### Jogi nyilatkozat

Kérjük olvassa el a dokumentum végén található jogi nyilatkozatot.

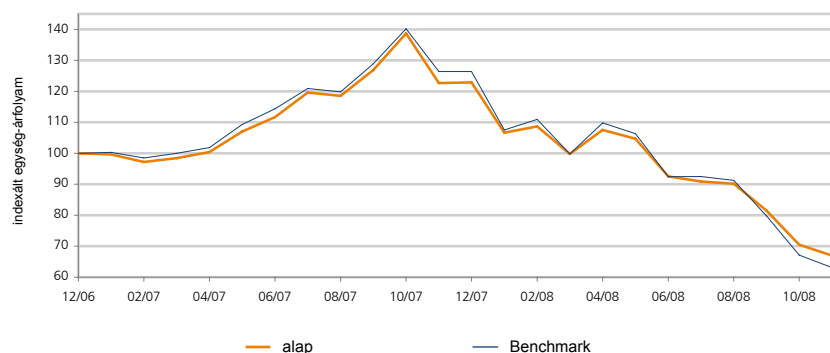
# ING (L) Invest

## New Asia

### Befektetési politika

Az alap elsősorban az Ázsia és Csendes-Óceán térségben (kivéve Ausztráliát és Japánt) alapított, illetve a tőzsdéken jegyzett vagy forgalmazott vállalatok részvényeinek és/vagy más átváltható értékpapírjainak diverzifikált portfóliójába fektet.

### Árfolyamalakulás



### Visszatekintő hozamok (%)

EUR	1 hó	3 hó	6 hó	1 év	2 év	3 év	4 év	5 év
alap	-4,99	-25,74	-36,04	-45,43	-	-	-	-
Benchmark	-5,98	-30,84	-40,67	-50,07	-33,86	-20,15	7,23	16,69

### Visszatekintő évesített hozamok (%)



### Naptári éves hozamok (%)

EUR	2008 YTD	2007	2006	2005	2004	2003
alap	-45,50	22,87	-	-	-	-
Benchmark	-50,07	26,38	19,26	41,38	8,90	21,92

### Az adatok keletkezése 28/11/2008

#### Alapadatok

ISIN kód	LU0273690064
Bloomberg kód	INGINAH LX
Reuters kód	LU0273690064.LUF
Telekurs kód	-
WKN kód	A0ML9C
Sedol kód	-

P osztály hozamtokésítót	EUR	
Nettó eszközérték számítás gyakoriság	napi	
Az alap indulása	-	
Nettó eszközérték (NEÉ)	28/11/2008	175,90
12 havi NEÉ maximuma	06/12/2007	333,46
12 havi NEÉ minimuma	27/10/2008	157,45

#### Költségek

Éves alapkezelői díj	1,50%
----------------------	-------

#### Az alap adatai

Részvényalap (határozatlan futamidejű)	
Kibocsátás országa	Luxemburg
Összesített nettó eszközérték (milli)	270,57
Referencia index: MSCI AC Asia Ex Japan Index (NRI)	

#### Legnagyobb 10 részvénybefektetés

China Mobile Ltd	6,25%
Chunghwa Telecom Co Ltd	5,30%
Samsung Electronics Co Ltd	5,27%
Link Reit	3,44%
Singapore Telecommunications	3,32%
China Communications Const-h	3,27%
China Life Insurance Co-h	2,74%
Taiwan Semiconductor Manufac	2,58%
China Overseas Land & Invest	2,50%
Cip Holdings Ltd	2,40%

#### Befektetési stílus

##### Morningstar Box



érték, vegyes vagy növekedés alapú stílus

#### Jogi nyilatkozat

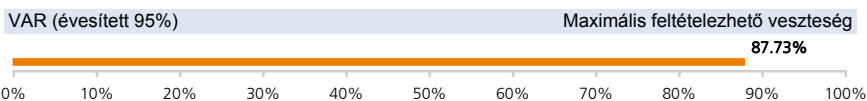
Kérjük olvassa el a dokumentum végén található jogi nyilatkozatot.

### Kimutatások

EUR	1 éves	3 éves	5 éves
Volatilitás éves(itett)	22,98	-	-
Sharpe-mutató éves(itett)	-2,14	-	-
Éves(itett) alfa	-4,70	-	-
$\alpha$ (%)	4,64	-	-
Béta	0,81	-	-
R2	0,99	-	-
Információs hányados éves(itett)	1,54	-	-
Követési hiba éves(itett)	6,15	-	-

Az évesített Sharpe mutatóhoz kockázatmentes hozamként a 3 hónapos Euribor-t vettük figyelembe.

### Kockázati jellemzők



A VaR (kockázatokkal súlyozott érték) egy olyan statisztikai mérőszám, amely azt mutatja meg, hogy mekkora maximális évesített veszteséget érhetünk el egy adott időszakon belül. További információkért kérjük tekintse meg az alap tájékoztatóját!

Eval<sup>®</sup> Rating 60 havi hozam alapján

Kockázat	0	1	2	3	4	5	6
EUR	●	●	●	●	●	●	○

Az Eval<sup>®</sup> Rating az alappa történő befektetésekor vállalt kockázatra utal. A kockázatokat a hozamtökésítő befektetési jegy osztály euróban mért éves hozamának szórása alapján számolják. A mutatónak 7 különböző kockázati kategóriája, amelyeket a növekvő kockázati koefficiens alapján határoznak meg (0= a legalacsonyabb kockázat, 6= a legnagyobb kockázat).

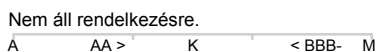
#### Piaci kockázat (eszközosztály szerint)



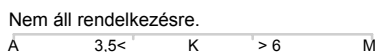
#### Devizakockázat (EUR)



#### Hitelezési kockázat (S&P minősítés alapján)



#### Kamatkockázat (duration)



### Osztalék (bruttó)

év	2007	2006	2005	2004	2003
osztalék sors	-	-	-	-	-
EUR	-	-	-	-	-

### Az adatok keletkezése 28/11/2008

#### Országok szerinti megoszlás

Kína	24,01%
Dél-Korea	16,36%
Taiwan	14,68%
Hong Kong	14,62%
India	9,69%
Luxemburg	9,43%
Szingapúr	8,09%
Indonézia	1,72%
Malajzia	1,17%
Thaiföld	0,23%

#### Iparágak szerinti megoszlás

pénzügy	27,40%
telekommunikáció	20,83%
ipar	17,36%
informatéchnológia	14,72%
alapvető fogyasztási javak	5,55%
energia	4,94%
közművek	3,97%
diszkrécionális fogyasztási javak	3,13%
alacsonyanyagok	2,11%

#### További befektetési jegy osztályok

I hozamtökésítő LU0293039755

#### Jogi nyilatkozat

Kérjük olvassa el a dokumentum végén található jogi nyilatkozatot.

# Jogi nyilatkozat

E dokumentum elemei kizárólag tájékoztatás céljára készültek, nem képeznek ajánlatot, különösen nem prospektust vagy bármely felhívást valamely értékpapír kezelésével, vételével, vagy eladásával kapcsolatban, illetve részvételre valamely értékpapír-kereskedelmi stratégiában.

E dokumentum kizárólag a szakmai befektetőket célozza meg és csak egy-egy stratégiát ismertet. Bár különös gondot szenteltünk e dokumentum tartalmának, annak pontosságáért, helyességéért, teljességéért, vagy tényállításként történő felfogásáért semmilyen – kifejezett vagy vélelmezhető – garanciát, kezességet nem vállalunk. Az e dokumentumban szereplő tájékoztatást – előzetes értesítés nélkül – megváltoztathatjuk, vagy aktualizálhatjuk. Sem az ING Investment Management, sem az ING Csoporthoz tartozó egyéb vállalat vagy egység, sem azok bármely tisztségviselője, igazgatója, vagy alkalmazottja nem tartható – közvetve vagy közvetlenül – jogilag vagy más módon felelősnek az itt közölt tájékoztatásért és/vagy ajánlásokért. Az e dokumentumban foglalt tájékoztatás nem tekinthető befektetési szolgáltatásként. Az e dokumentumban foglalt tájékoztatást csak saját kockázatára használhatja fel. Az e dokumentum felhasználásából, vagy arra támaszkodó döntéshozatalból az olvasó által elszenvedett semmilyen veszteségért semmilyen – közvetlen vagy közvetett – jogi felelősség nem terhel bennünket. A befektetés kockázattal jár. Kérjük, jegyezze meg, hogy befektetésének értéke emelkedhet, és csökkenhet is, s hogy a befektetési alapok múltbeli hozamalakulása, teljesítménye nem jelent garanciát a jövőbeli hozamokra. Az ezen nyilatkozat feltételeivel és kitételeivel kapcsolatban, vagy azok folytán felmerülő bármely kártérítési igényre nézve a holland törvények az irányadók. A dokumentumban bemutatott luxemburgi alapok az ING (L) Renta Fund SICAV, az ING (L) Invest SICAV, vagy az ING Index Linked SICAV Luxemburgban létrehozott kollektív befektetési társaságok részalapjai. Az ING (L) Renta Fund SICAV az ING (L) Invest SICAV és az ING Index Linked SICAV a luxemburgi Commission de Surveillance du Secteur Financier (CSSF) által szabályosan engedélyezett jogi személy. A luxemburgi befektetési alapokra vonatkozó részletesebb tájékoztatást kérjük, keresse az érintett alapcsalád tájékoztatójában, és annak mellékleteiben. A tájékoztatót, annak mellékleteit, és az egyszerűsített tájékoztatót a következő weblapon találhatják meg: [www.ingim.com](http://www.ingim.com).

E dokumentum információi nem tekinthetők sem egyedi befektetési, sem pénzügyi, sem jogi tanácsnak. E dokumentum megfelelő gondossággal készült. E dokumentum információiból semmilyen jogosultság nem nyerhető. Konkrétabb tanács érdekében forduljon befektetési tanácsadóhoz.