

Euro Alap eszközalapok árfolyama és visszatekintő hozamai euróban

Eszközalapok	Árfolyam (€)	3 hó	6 hó	1 év	2 év	3 év	4 év	indulástól	indulás időpontja
Tőkevédelmi	1,08150	-0,82%	-1,68%	-5,15%	-0,27%	0,92%	1,93%	1,89%	2004.04.30
Európai államkötvény	0,98690	0,45%	-2,13%	-1,86%	-1,69%	-	-	-0,58%	2006.07.02
Európai vállalati kötvény	0,88673	-5,89%	-5,54%	-9,46%	-5,98%	-4,72%	-	-3,18%	2005.01.11
Globális vállalati kötvény	1,00285	-7,74%	-5,88%	-14,12%	-5,81%	-2,52%	-0,70%	0,11%	2004.04.30
Fejlődő kötvénypiacok	1,10863	-7,04%	-7,41%	-7,00%	-2,22%	0,34%	-	2,81%	2005.01.11
Ázsia kötvény	1,03926	6,62%	-	-	-	-	-	3,17%	2008.05.01
Európai ingatlankezelési részvény	1,10584	-5,61%	-21,47%	-35,84%	-21,72%	-8,97%	0,60%	2,72%	2004.04.30
Európai élelmiszeripari részvény	1,19703	-3,96%	-11,06%	-22,17%	-4,47%	1,92%	-	4,95%	2005.01.11
Európai egészségügyi részvény	0,95088	-7,55%	-10,29%	-23,68%	-13,72%	-5,91%	-	-1,34%	2005.01.11
Európai magas osztalékú részvényekbe fektető	0,93703	-9,71%	-17,89%	-32,83%	-16,44%	-6,37%	-	-1,73%	2005.01.11
Európai részvény	1,03458	-13,31%	-17,71%	-32,36%	-13,77%	-5,43%	1,11%	1,23%	2004.04.30
USA részvény	0,70428	-6,39%	-8,76%	-32,29%	-17,92%	-	-	-14,43%	2006.07.02
Globális növekedési részvény	0,77928	-17,21%	-	-	-	-	-	-22,15%	2008.05.01
Klímavédelem részvény	0,78214	-19,31%	-	-	-	-	-	-21,68%	2008.05.01
Presztízs- és luxusmárkák részvény	0,73982	-9,12%	-17,11%	-36,83%	-17,32%	-	-	-12,54%	2006.07.02
Nyersanyagpiaci részvény	0,60609	-37,44%	-	-	-	-	-	-38,75%	2008.05.01
Fejlődő európai régió részvény	1,45170	-36,62%	-32,94%	-38,73%	-12,49%	-4,03%	10,47%	11,56%	2004.04.30
Balkán részvény	0,80218	-14,78%	-	-	-	-	-	-20,94%	2008.05.01
Latin-amerikai részvény	1,02909	-32,14%	-27,50%	-34,34%	-1,52%	-	-	1,28%	2006.07.02
Fejlődő ázsiai részvény	0,90282	-14,11%	-22,06%	-37,65%	-7,02%	-	-	-4,44%	2006.07.02

A táblázatban befektetési nettó hozamokat tüntetünk fel, az egy évnél rövidebb időszakokban időszakai, az egy évnél hosszabb időszakokban pedig évesített hozamokat. Az árfolyam a fejlécben megadott napon érvényes vételi árfolyam.

	Árfolyam	3 hó	6 hó	1 év	2 év	3 év	4 év
EUR/HUF devizaárfolyam és változása	243,17	2,59%	-6,24%	-3,03%	-11,09%	-2,57%	-1,56%

A táblázatban az időszak végi MNB devizaárfolyam, és az időszakai árfolyamváltozás található.

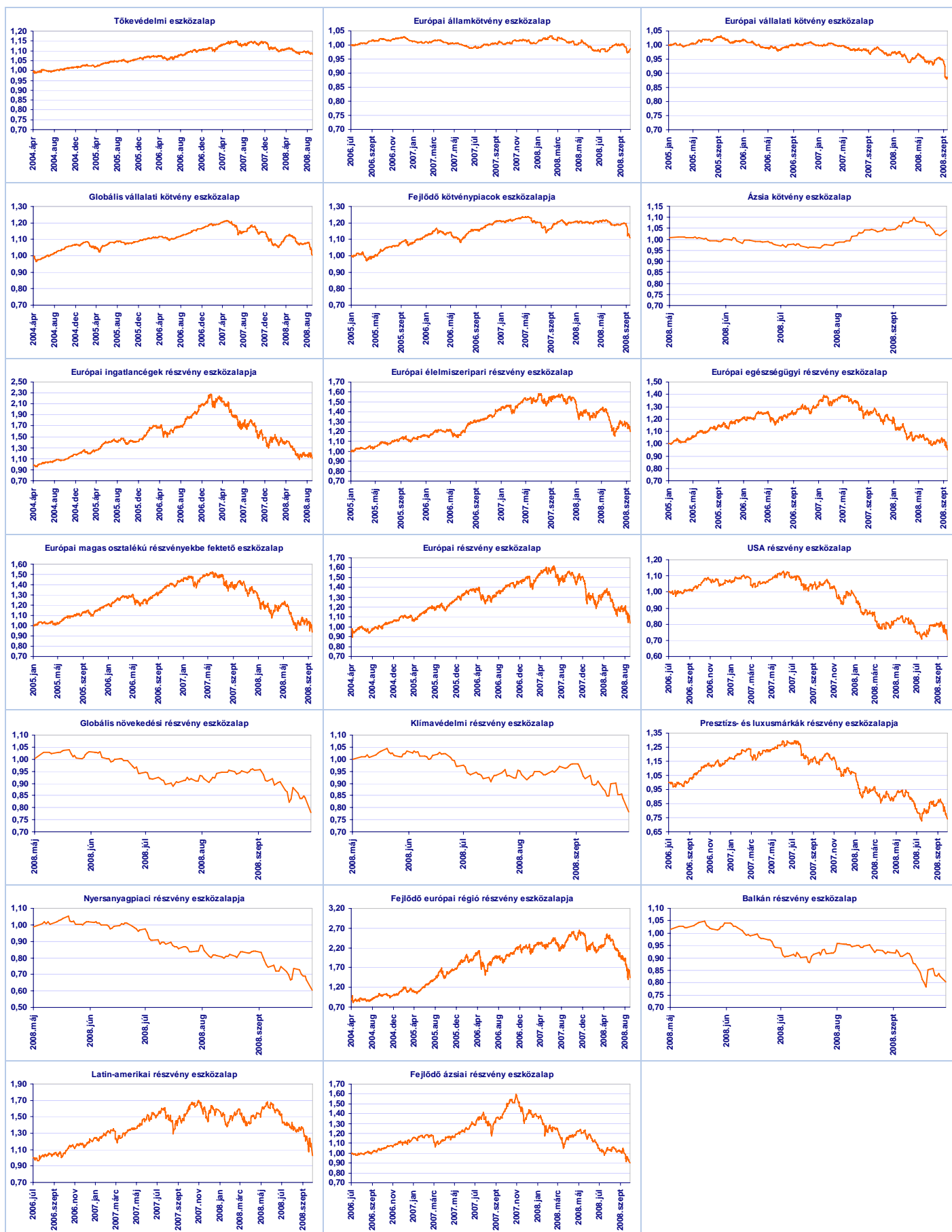
Az Euro Alap biztosításhoz tartozó eszközalapok nettó eszközértéke, és ennek változása az előző hónaphoz képest

Eszközalapok	Nettó eszköz-érték (€)	Nettó eszközérték havi változása (€)
Tőkevédelmi	21 896 167	5 734 719
Európai államkötvény	23 106 927	3 990 258
Európai vállalati kötvény	6 320 806	-557 559
Globális vállalati kötvény	10 562 468	-1 247 424
Fejlődő kötvénypiacok	23 350 188	-1 977 488
Ázsia kötvény	6 818 807	3 300 320
Európai ingatlankezelési részvény	19 113 353	-1 087 573
Európai élelmiszeripari részvény	14 146 823	-1 354 135
Európai egészségügyi részvény	8 699 692	-734 496
Európai magas osztalékú részvényekbe fektető	13 071 209	-1 719 563
Európai részvény	8 394 727	-1 514 848
USA részvény	1 861 421	-161 051
Globális növekedési részvény	1 851 345	-532 903
Klímavédelem részvény	3 061 848	-968 650
Presztízs- és luxusmárkák részvény	6 552 139	-1 214 415
Nyersanyagpiaci részvény	4 620 871	-2 039 250
Fejlődő európai régió részvény	41 714 457	-13 205 180
Balkán részvény	5 881 103	-2 245 268
Latin-amerikai részvény	35 791 131	-11 350 475
Fejlődő ázsiai részvény	34 741 181	-6 089 402

Eszközalapok havi hírlevele



Az alábbi diagramokon megtekinthető az Euro Alap eszközalapok árfolyamának változása (EUR)



ING BIZTOSÍTÓ ZRT.



Tájékoztatjuk, hogy a korábbi időszakokban elért hozamok nem jelentenek garanciát az eszközalapok jövőbeli teljesítményére nézve. Az Euro Alap biztosításokról teljes körű információt az ING Biztosító Zrt. Általános Életbiztosítási Szabályzata, a 027 jelű Euro Alap befektetéshez kötött biztosításának feltételei, illetve a 727 jelű egyszerű díjas Euro Alap befektetéshez kötött biztosításának feltételei tartalmaznak.

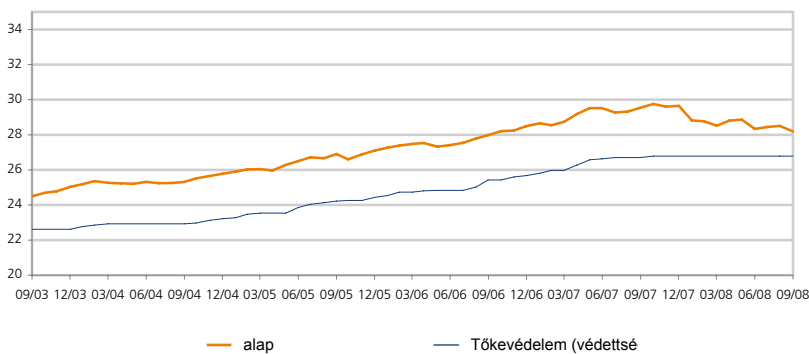
ING Index Linked Fund

Protected Mix 90

Befektetési politika

Az alap teljesen új befektetési logikát követ és a hagyományos vegyes alapoktól eltérően működik. A részvény/kötvény befektetési arány szigorúan ellenőrzött és folyamatosan kiigazításra kerül. Az alap alapvető befektetési célja a részvénykitettségek maximalizálása, amellyel, hogy naponta a nettó eszközérték 90%-os értéke megőrzésre kerüljön a kötvények, részvények és származékos ügyletek (ideértve például a tőzsdén kívüli opciókat) közti optimális eszközallokáció révén. A védettségi szint a mindenkori legmagasabb, közzétett, nettó eszközérték 90%-a. A védettségi szint emelkedik, ha a nettó eszközérték meghaladja a korábbi legmagasabb értéket, egyéb esetekben változatlan marad. A vagyonkezelő nem vállal garanciát a befektetési cél megvalósulására, ezzel együtt minden lehetséges eszközzel a tőkevédelem megvalósulását szolgálja. A részvények és a kötvények mellett az alap betételekötéseket, rövidlejáratú vállalati kötvényeket és egyéb pénzügyi instrumentumokat is tartalmazhat, beleértve a folyószámlapénzt is. Az alapnak nincs benchmarkja.

NAV Változások



Visszatekintő hozam (%)

EUR	1 hó	3 hó	6 hó	1 év	2 év	3 év	4 év	5 év
alap	-1,12	-0,49	-1,16	-4,54	0,75	4,80	11,33	15,06

Évesített hozam (%)

EUR	1 év	2 év	3 év	4 év	5 év
alap	-4,54	0,37	1,57	2,72	2,85

Naptári éves hozam (%)

EUR	2008 YTD	2007	2006	2005	2004	2003
alap	-4,92	4,07	5,17	5,08	3,00	3,39

Kimutatások

EUR	1 éves	3 éves	5 éves
Volatilitás éves (ített)	3,87	3,11	2,63
Sharpe-mutató éves (ített)	-2,54	-1,19	-0,92

Az évesített Sharpe mutató számításakor kockázatmentes hozamként a 3 hónapos Euribor-t vettük figyelembe.

Kockázati jellemzők

Éval ® besorolás	A 60 havi hozam alapján						
Kockázat	0	1	2	3	4	5	6
EUR	●	●	○	○	○	○	○

Az Éval ® Rating a Sicav részalapjába történő befektetéskor vállalt kockázatra utal. A kockázatot a hozamotkésítő befektetési jegy osztály euróban mért éves hozamok standard deviációja alapján képzik. 7 különböző kockázati kategóriája van a mutatóknak, amelyeket a növekvő kockázati koefficiens alapján lehet megállapítani (0= a legalacsonyabb kockázat, 6= a legnagyobb kockázat).

Az adatok keletkezése 30/09/2008

Meghatározó Információk

ISIN kód	LU0110817979
Bloomberg kód	INGPMFN LX
Reuters kód	LU0110817979.LUF
Telekurs kód	1096567
WKN kód	937473
Sedol kód	-

P osztály hozamotkésítő	EUR
Nettó eszközérték gyakorisága	Napi
Indulás	19/06/2000 25,00
Nettó eszközérték	30/09/2008 28,19
1 éves csúc	31/10/2007 29,76
1 éves mélypont	18/09/2008 28,13
Tőkevédelem (védettségi szint) ért	30/09/2008 26,78

Díjak

Éves alapkezelői díj	maximum	0,72%
----------------------	---------	-------

Alapok alapja

Vegyes alap (határozatlan futamidejű, tőkevédelemmel)	
Bázisország	Luxemburg
Összes nettó eszközérték (millió)	164,93

Országallokáció

Olaszország	26,22%
Franciaország	19,07%
Belgium	18,57%
Spanyolország	16,16%
Luxemburg	11,83%
Németország	3,52%
Egyesült Királyság	1,38%
Hollandia	0,83%
Finnország	0,64%
egyéb	1,77%

Vagyonelemek

kötvény	89,55%
Piaci kitettség	10,45%
készpénz	6,03%

Jogi nyilatkozat

Please refer to the legal disclaimer at the end of the document.

ING (L) Renta Fund

Euro



Overall Morningstar Rating™
Morningstar Minősítés 31/08/2008



3-year Morningstar Rating™



5-year Morningstar Rating™

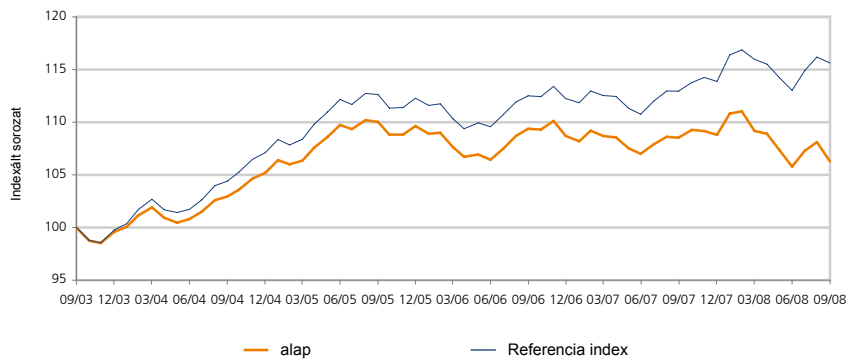


10-year Morningstar Rating™

Befektetési politika

Az alap célja a portfólió hozamának optimalizálása euróban (vagy a tagországok hivatalos devizanemében) denominált kötvénybefektetések által. Az alap főként „befektetési minősítésű” értékpapírokat vásárol.

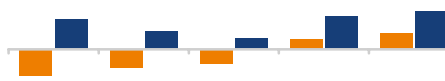
NAV Változások



Visszatekintő hozam (%)

EUR	1 hó	3 hó	6 hó	1 év	2 év	3 év	4 év	5 év
alap	-1,69	0,47	-2,66	-2,07	-2,83	-3,41	3,24	6,28
Referencia ind	-0,48	2,30	-0,29	2,37	2,78	2,66	10,75	15,63

Évesített hozam (%)



EUR	1 év	2 év	3 év	4 év	5 év
● alap	-2,07	-1,42	-1,15	0,80	1,23
● Referencia ind	2,37	1,38	0,88	2,58	2,95

Naptári éves hozam (%)



EUR	2008 YTD	2007	2006	2005	2004	2003
● alap	-2,32	0,09	-0,85	4,22	5,62	4,27
● Referencia index	1,55	1,45	-0,03	4,82	7,37	4,54

Az adatok keletkezése 30/09/2008

Meghatározó Információk

ISIN kód	LU0119222015
Bloomberg kód	INGREUP LX
Reuters kód	LU0119222015.LUF
Telekurs kód	1173127
WKN kód	806423
Sedol kód	-

P osztály hozamtokésítés	EUR
Nettó eszközérték gyakorisága	Napi
Indulás	10/03/1997 250,00
Nettó eszközérték	30/09/2008 366,63
1 éves csúcs	08/02/2008 384,43
1 éves mélypont	22/09/2008 362,71

Díjak

Éves alapkezelői díj	maximum	0,65%
----------------------	---------	-------

Alapok alapja

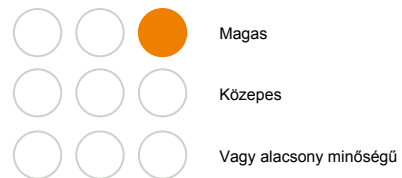
Kötvényalap (határozatlan futamidejű)	
Bázisország	Luxemburg
Összes nettó eszközérték (millió)	747,97
A lejáratig számolt hozam	5,16%
Átlagos hátralévő futamidő (év)	6,70
Referencia index: ING IM Lehman Brothers Euro-Aggregate Index (RI)	

Legnagyobb 10 kötvény

Euro-schatz 2yr 6% - Future 08/12/2008	21,60%
Undl Swapnote 5 Ys 15/12/2008	6,56%
Euro-bobl 5yr 6% - Future 08/12/2008	5,06%
Btps 4.25% 07-15/10/2012	3,25%
Italy 97/2027 6 1/2% (conv)	3,18%
Germany 98/2028 5 5/8%	3,11%
Germany 00/2031 5 1/2 %	2,77%
Frankrijk 4/2035 4.750%	2,73%
Ayt Cedula Cajas II 01/2008 4 1/2 %	2,08%
Spain 02/2017 5 1/2%	1,73%

Befektetési stílus

ING IM Box



Alacsony, közepes vagy Magas kamatérzékenység

Jogi nyilatkozat

Please refer to the legal disclaimer at the end of the document.

ING (L) Renta Fund

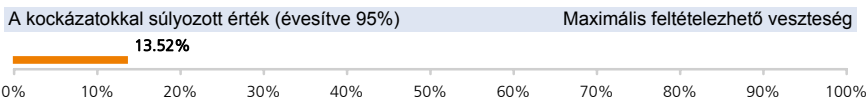
Euro

Kimutatások

EUR	1 éves	3 éves	5 éves
Volatilitás éves(itett)	4,21	3,18	3,00
Sharpe-mutató éves (itett)	-1,75	-2,02	-1,35
Éves statisztikai alfa	-4,50	-2,01	-1,63
α (%)	-4,44	-2,03	-1,72
Béta	1,07	1,00	0,99
R2	0,91	0,91	0,94
Információs hányados éves(itett)	-3,30	-2,14	-2,18
Követési hiba éves(itett)	1,31	0,94	0,76

Az évesített Sharpe mutató számításakor kockázatmentes hozamként a 3 hónapos Euribor-t vettük fig

Kockázati jellemzők



A VaR (kockázatokkal súlyozott érték) egy olyan statisztikai mérőszám, amely azt mutatja meg, hogy mekkora maximális évesített veszteséget érhetünk el egy adott időszakon belül. További információkért kérjük tekintse meg a szöszedetet!

Eval[®] besorolás A 60 havi hozam alapján

Kockázat	0	1	2	3	4	5	6
EUR	●	●	○	○	○	○	○

Az Eval[®] Rating a Sicav részalapjába történő befektetéskor vállalt kockázatra utal. A kockázatokat a hozamtőkésítő befektetési jegy osztály euróban mért éves hozamok standard deviációja alapján képzik. 7 különböző kockázati kategóriája van a mutatónak, amelyeket a növekvő kockázati koefficiens alapján lehet megállapítani (0= a legalacsonyabb kockázat, 6= a legnagyobb kockázat).

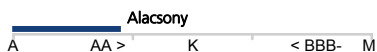
Piaci kockázat (eszközosztály szerint)



Devizakockázat (EUR)



Hitelkockázat (S&P minősítés alapján)



Kamatkockázat (futamidő)



Bruttó osztalék

Év	2008	2007	2006	2005	2004
Szám	11	10	9	8	7
EUR	32,60	33,20	33,00	24,00	31,00

Az adatok keletkezése 30/09/2008

Aggregált S&P besorolás

AAA	52,44%
AA	16,31%
A	24,06%
BBB	4,22%
egyéb	2,97%

Kamatkitettség

0 és 1 év között	-1,30%
1 és 3 év között	9,50%
3 és 5 év között	12,08%
5 és 7 év között	12,03%
7 és 10 év között	33,32%
több mint 10 év	34,37%

Egyéb befektetési jegy osztályok

X hozamtőkésítő	LU0121214588
I hozamtőkésítő	LU0191251734
P hozamfizető	LU0119222288
S hozamtőkésítő	LU0300858254

Jogi nyilatkozat

Please refer to the legal disclaimer at the end of the document.

ING (L) Renta Fund

Eurocredit



Overall Morningstar Rating™
Morningstar Minősítés 31/08/2008



3-year Morningstar Rating™



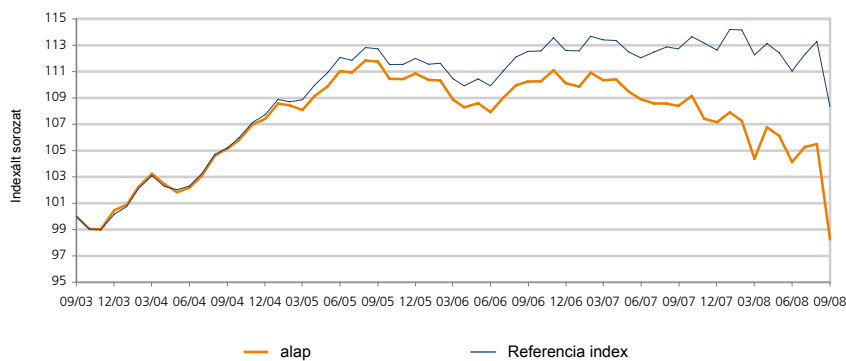
5-year Morningstar Rating™



Befektetési politika

Az alap célja, hogy olyan portfólió kialakításával érjen el az államkötvények teljesítményénél magasabb hozamot, amely vagyonát vállalatok és pénzügyi intézmények által kibocsátott, euróban vagy OECD devizában denominált, kötvényekben és pénzügyi instrumentumokban tartja. A portfólió (implicit) hitelminősítése „A”.

NAV Változások



Visszatekintő hozam (%)

EUR	1 hó	3 hó	6 hó	1 év	2 év	3 év	4 év	5 év
alap	-6,86	-5,63	-5,86	-9,34	-10,87	-12,08	-6,54	-1,74
Referencia ind	-4,36	-2,43	-3,50	-3,89	-3,72	-3,89	2,98	8,34

Évesített hozam (%)



EUR	1 év	2 év	3 év	4 év	5 év
● alap	-9,34	-5,59	-4,20	-1,68	-0,35
● Referencia ind	-3,89	-1,88	-1,31	0,74	1,62

Naptári éves hozam (%)



EUR	2008 YTD	2007	2006	2005	2004	2003
● alap	-8,31	-2,69	-0,66	3,21	6,91	5,89
● Referencia index	-3,80	0,02	0,54	3,96	7,55	6,77

Az adatok keletkezése 30/09/2008

Meghatározó Információk

ISIN kód	LU0123076597
Bloomberg kód	INGEUCP LX
Reuters kód	LU0123076597.LUF
Telekurs kód	1186206
WKN kód	658774
Sedol kód	-

P osztály hozamtokésítés	EUR
Nettó eszközérték gyakorisága	Napi
Indulás	30/03/1994 500.000,00
Nettó eszközérték	30/09/2008 115,76
1 éves csúcs	24/10/2007 129,39
1 éves mélypont	26/09/2008 115,38

Díjak

Éves alapkezelői díj	maximum	0,75%
----------------------	---------	-------

Alapok alapja

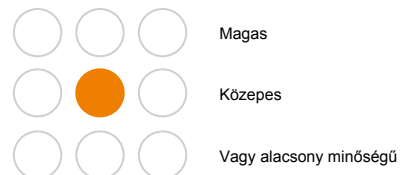
Kötvényalap (határozatlan futamidejű)	
Bázisország	Luxemburg
Összes nettó eszközérték (millió)	316,85
A lejáratig számolt hozam	6,95%
Átlagos hátralévő futamidő (év)	4,08
Referencia index: ING IM Lehman Brothers Euro-Aggregate Corporate Index (RI)	

Legnagyobb 10 kötvény

France Telecom 03/2013 7 1/4 %	2,12%
Banesto Banco Emisiones 04/2016 4%	1,97%
Allianz Ag 04/2049 (var)(perp)	1,87%
At T Inc 6.125% 08-02/04/2015	1,56%
Volkswagen Fin Serv 04/2011 4 3/4%	1,41%
Ing Bank Nv 04-15/03/2019 Sr	1,41%
Daimlerchrysler 2001/2011 7%	1,31%
Unicredito Italiano 05/2099 (var)	1,29%
Bnp Paribas 03/2049 5.868% (var)	1,26%
Procter & Gamble 07/2027 4 7/8%	1,20%

Befektetési stílus

ING IM Box



Alacsony, közepes vagy Magas kamatérzékenység

Jogi nyilatkozat

Please refer to the legal disclaimer at the end of the document.

ING (L) Renta Fund

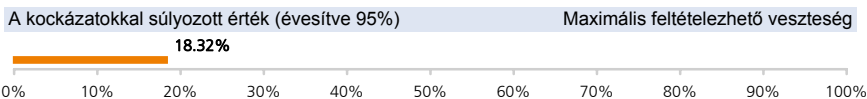
Eurocredit

Kimutatások

EUR	1 éves	3 éves	5 éves
Volatilitás éves(itett)	8,16	5,03	4,39
Sharpe-mutató éves (itett)	-1,79	-1,88	-1,28
Éves statisztikai alfa	-4,02	-2,47	-2,33
α (%)	-5,45	-2,89	-1,97
Béta	1,40	1,32	1,27
R2	0,91	0,90	0,91
Információs hányados éves(itett)	-1,66	-1,43	-1,17
Követési hiba éves(itett)	3,38	2,03	1,64

Az évesített Sharpe mutató számításakor kockázatmentes hozamként a 3 hónapos Euribor-t vettük fig

Kockázati jellemzők



A VaR (kockázatokkal súlyozott érték) egy olyan statisztikai mérőszám, amely azt mutatja meg, hogy mekkora maximális évesített veszteséget érhetünk el egy adott időszakon belül. További információkért kérjük tekintse meg a szöszedetet!

Eval[®] besorolás A 60 havi hozam alapján

Kockázat	0	1	2	3	4	5	6
EUR	●	●	○	○	○	○	○

Az Eval[®] Rating a Sicav részalapjába történő befektetéskor vállalt kockázatra utal. A kockázatok a hozamtőkésítő befektetési jegy osztály euróban mért éves hozamok standard deviációja alapján képzik. 7 különböző kockázati kategóriája van a mutatónak, amelyeket a növekvő kockázati koefficiens alapján lehet megállapítani (0= a legalacsonyabb kockázat, 6= a legnagyobb kockázat).

Piaci kockázat (eszközosztály szerint)



Devizakockázat (EUR)



Hitelkockázat (S&P minősítés alapján)



Kamatkockázat (futamidő)



Bruttó osztalék

Év	2008	2007	2006	2005	2004
Szám	14	13	12	11	10
EUR	56,30	61,00	65,00	36,00	51,00

Az adatok keletkezése 30/09/2008

Aggregált S&P besorolás

AAA	■	3,00%
AA	■	21,79%
A	■	56,41%
BBB	■	18,16%
egyéb	■	0,64%

Kamatkitettség

0 és 1 év között	■	0,15%
1 és 3 év között	■	30,00%
3 és 5 év között	■	28,08%
5 és 7 év között	■	17,90%
7 és 10 év között	■	18,49%
több mint 10 év	■	5,38%

Egyéb befektetési jegy osztályok

X hozamtőkésítő	LU0123076670
I hozamtőkésítő	LU0092545796
P hozamfizető	LU0146283048
I hozamfizető	LU0092545523
S hozamtőkésítő	LU0300858841

Jogi nyilatkozat

Please refer to the legal disclaimer at the end of the document.

ING (L) Renta Fund

Global High Yield



Overall Morningstar Rating™
Morningstar Minősítés 31/08/2008



3-year Morningstar Rating™



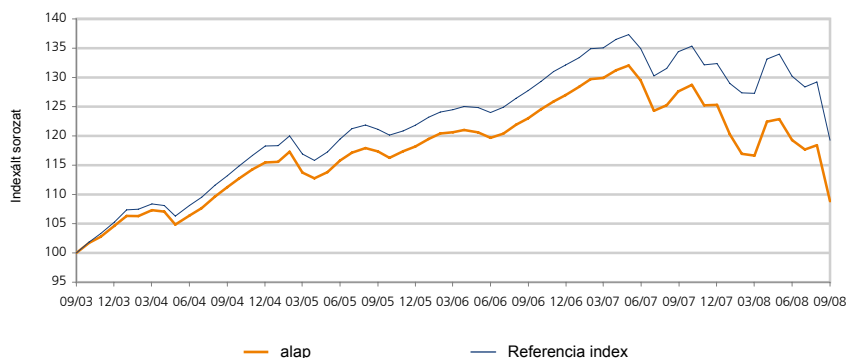
5-year Morningstar Rating™



Befektetési politika

Az alap vagyonkezelése abszolút hozam elérésére alapul. Ez a megközelítés a portfólió befektetéseinek megosztása során az egyedi kibocsátók intenzív fundamentális hitelképesség vizsgálatát ötvözi a makroökonomiai - földrajzi, hitelminősítési (BB, B, CC) és iparági - elemzéssel. Az alap benchmarkja: Lehman Brothers 70% US High Yield + 30% Pan European High Yield 2% Issuer constraint Index.

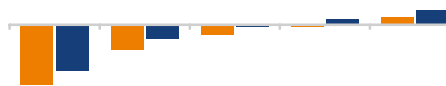
NAV Változások



Visszatekintő hozam (%)

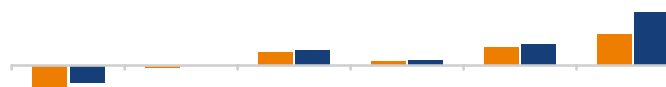
EUR	1 hó	3 hó	6 hó	1 év	2 év	3 év	4 év	5 év
alap	-8,10	-8,76	-6,68	-14,71	-11,51	-7,26	-2,17	8,84
Referencia ind	-7,70	-8,39	-6,29	-11,24	-6,64	-1,53	5,37	19,27

Évesített hozam (%)



EUR	1 év	2 év	3 év	4 év	5 év
● alap	-14,71	-5,93	-2,48	-0,55	1,71
● Referencia ind	-11,24	-3,38	-0,51	1,32	3,59

Naptári éves hozam (%)



EUR	2008 YTD	2007	2006	2005	2004	2003
● alap	-13,15	-1,31	7,43	2,38	10,34	17,68
● Referencia index	-9,88	0,18	8,44	3,02	12,35	29,99

Az adatok keletkezése 30/09/2008

Meghatározó Információk

ISIN kód	LU0128047684
Bloomberg kód	INGRGHP LX
Reuters kód	LU0128047684.LUF
Telekurs kód	1226433
WKN kód	806425
Sedol kód	-

P osztály hozamtkésítő	EUR
Nettó eszközérték gyakorisága	Napi
Indulás	21/05/2001 250,00
Nettó eszközérték	30/09/2008 289,83
1 éves csúcs	15/10/2007 344,99
1 éves mélypont	30/09/2008 289,83

Díjak

Éves alapkezelői díj	maximum	1,20%
----------------------	---------	-------

Alapok alapja

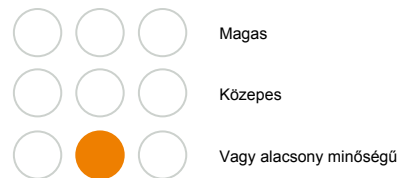
Kötvényalap (határozatlan futamidejű)	
Bázisország	Luxemburg
Összes nettó eszközérték (millió)	379,21
A lejáratig számolt hozam	13,79%
Átlagos hátralévő futamidej (év)	4,07
Referencia index: ING IM Lehman Brothers Global High Yield Hedged Index (RI)	

Legnagyobb 10 kötvény

Cdx Hy 10 T 08-29/06/2013 Frn	1,73%
Louis No1 06/2014 8 1/2%	1,18%
Txu Energy Co 10.25% 07-01/11/2015	1,10%
Energy Future Hldg 10.875% 07-01/11/2017	1,06%
Gmac 01/2011 6 7/8%	0,97%
Lighthouse 04/2014 8%	0,97%
Wind Acquisition Finance 05/2015 9 3/4%	0,96%
Art 06/2011 (frn)	0,96%
Cablecom Luxembourg 06/2016 8%	0,96%
Hca 9.25% 07-15/11/2016	0,93%

Befektetési stílus

ING IM Box



Alacsony, közepes vagy Magas kamaterékenység

Jogi nyilatkozat

Please refer to the legal disclaimer at the end of the document.

ING (L) Renta Fund

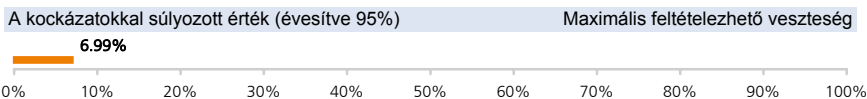
Global High Yield

Kimutatások

EUR	1 éves	3 éves	5 éves
Volatilitás éves(itett)	11,14	7,65	6,65
Sharpe-mutató éves (itett)	-1,79	-1,01	-0,54
Éves statisztikai alfa	-2,86	-1,90	-2,04
α (%)	-3,46	-1,97	-1,88
Béta	1,08	1,09	1,07
R2	0,97	0,98	0,98
Információs hányados éves(itett)	-1,86	-1,48	-1,63
Követési hiba éves(itett)	2,09	1,33	1,11

Az évesített Sharpe mutató számításakor kockázatmentes hozamként a 3 hónapos Euribor-t vettük fig

Kockázati jellemzők



A VaR (kockázatokkal súlyozott érték) egy olyan statisztikai mérőszám, amely azt mutatja meg, hogy mekkora maximális évesített veszteséget érhetünk el egy adott időszakon belül. További információkért kérjük tekintse meg a szöveget!

Eval[®] besorolás A 60 havi hozam alapján

Kockázat	0	1	2	3	4	5	6
EUR	●	●	●	○	○	○	○

Az Eval[®] Rating a Sicav részalapjába történő befektetéskor vállalt kockázatra utal. A kockázatot a hozamtőkésítő befektetési jegy osztály euróban mért éves hozamok standard deviációja alapján képzik. 7 különböző kockázati kategóriája van a mutatónak, amelyeket a növekvő kockázati koefficiens alapján lehet megállapítani (0= a legalacsonyabb kockázat, 6= a legnagyobb kockázat).

Piaci kockázat (eszközosztály szerint)



Devizakockázat (EUR)



Hitelkockázat (S&P minősítés alapján)



Kamatkockázat (futamidő)



Bruttó osztalék

Év	2008	2007	2006	2005	2004
Szám	7	6	5	4	3
EUR	66,45	64,00	67,00	24,00	40,00

Az adatok keletkezése 30/09/2008

Aggregált S&P besorolás

A	1,77%
BBB	3,41%
BB	27,44%
B	46,77%
CCC	13,51%
egyéb	7,10%

Kamatkitettség

0 és 1 év között	7,86%
1 és 3 év között	4,84%
3 és 5 év között	19,31%
5 és 7 év között	31,67%
7 és 10 év között	30,53%
több mint 10 év	5,79%

Egyéb befektetési jegy osztályok

X hozamtőkésítő	LU0128047924
I hozamtőkésítő	LU00191252039
P hozamfizető	LU0128047767
I hozamfizető	LU0281183094
S hozamtőkésítő	LU0300861555

Jogi nyilatkozat

Please refer to the legal disclaimer at the end of the document.

ING (L) Renta Fund

Emerging Market Debt Hard Currency



Overall Morningstar Rating™



3-year Morningstar Rating™



5-year Morningstar Rating™



10-year Morningstar Rating™

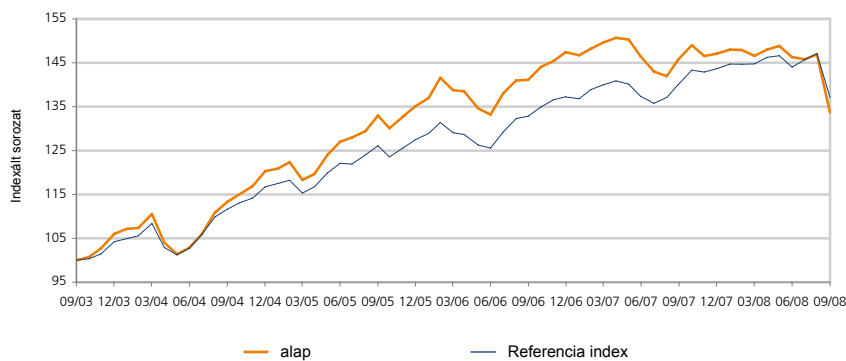


STANDARD & POOR'S A/A+

Befektetési politika

Az alap célja, hogy olyan diversifikált portfólió kialakításával érjen el euróban kifejezett tőkenövekményt, amely vagyonát főleg alacsony vagy közepes jövedelemmel rendelkező fejlődő országokban, OECD devizanemekben kibocsátott, hitelviszonyt megtestesítő értékpapírokban és pénzügyi instrumentumokban tartja. A befektetések jelentős részét a vagyonkezelő Latin-Amerikában, Kelet-Európában és Afrikában kibocsátott hitelviszonyt megtestesítő eszközökben tartja, így például fix és változó kamatozású kötvényekben, warrantokban és átváltható kötvényekben, szindikált és bankkölcsönök átstrukturálásából származó kötvényekben (pl. az un. „Brady” kötvények) és alárendelt kötvényekben.

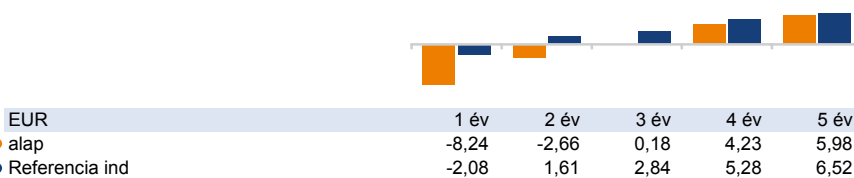
NAV Változások



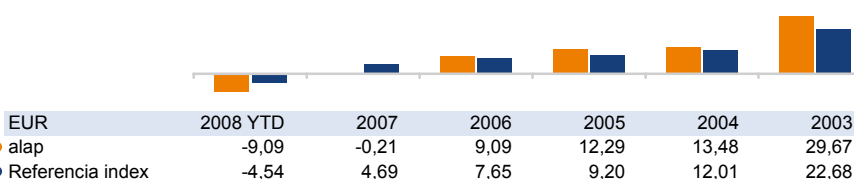
Visszatekintő hozam (%)

EUR	1 hó	3 hó	6 hó	1 év	2 év	3 év	4 év	5 év
alap	-8,97	-8,60	-8,77	-8,24	-5,24	0,55	18,02	33,71
Referencia ind	-6,76	-4,78	-5,26	-2,08	3,24	8,78	22,85	37,14

Évesített hozam (%)



Naptári éves hozam (%)



Az adatok keletkezése 30/09/2008

Meghatározó Információk

ISIN kód	LU0041345751
Bloomberg kód	INGEMMA LX
Reuters kód	LU0041345751.LUF
Telekurs kód	1581523
WKN kód	972915
Sedol kód	-

P osztály hozamtkésítő	EUR
Nettó eszközérték gyakorisága	Napi
Indulás	11/02/1993 1.000,00
Nettó eszközérték	30/09/2008 2.641,39
1 éves csúcs	02/06/2008 2.947,55
1 éves mélypont	30/09/2008 2.641,39

Díjak

Éves alapkezelői díj	maximum	1,20%
----------------------	---------	-------

Alapok alapja

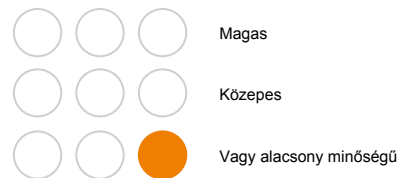
Kötvényalap (határozatlan futamidejű)	
Bázisország	Luxemburg
Összes nettó eszközérték (millió)	869,67
A lejáratig számolt hozam	10,01%
Átlagos hátralévő futamidő (év)	7,03
Referencia index: ING IM JP Morgan EMBI Global Diversified Hedged Index (RI)	

Legnagyobb 10 kötvény

Russian Federation 98/2028 12 3/4%	3,32%
Us Syr Note Future (cbt) 31/12/2008	3,05%
Turkey 05/2025 7 3/8%	2,78%
Kazmunaigaz Fina 9.125% 08-02/07/2018	2,53%
Gazprom 03/2013 9 5/8%	2,47%
Brazil 00/2040 11 %	2,14%
Petrol Venez Sa 5,25% Notes 07-12/04/17	2,06%
Russian Fed. Eurobonds 00/2030 (step Up)	1,93%
Petro Venezuela 07/2027 5 3/8%	1,72%
El Salvador 02/2032 8 1/4%	1,70%

Befektetési stílus

ING IM Box



Alacsony, közepes vagy Magas kamatérzékenység

Jogi nyilatkozat

Please refer to the legal disclaimer at the end of the document.

ING (L) Renta Fund

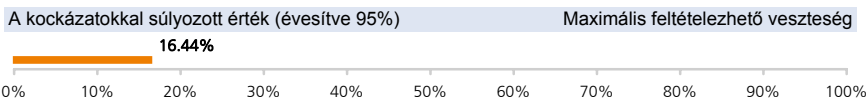
Emerging Market Debt Hard Currency

Kimutatások

EUR	1 éves	3 éves	5 éves
Volatilitás éves(itett)	9,86	7,86	8,12
Sharpe-mutató éves (itett)	-1,37	-0,65	0,09
Éves statisztikai alfa	-5,78	-3,14	-1,86
α (%)	-6,16	-2,66	-0,54
Béta	1,20	1,23	1,23
R2	0,95	0,92	0,94
Információs hányados éves(itett)	-2,19	-0,98	-0,19
Követési hiba éves(itett)	2,85	2,60	2,52

Az évesített Sharpe mutató számításakor kockázatmentes hozamként a 3 hónapos Euribor-t vettük fig

Kockázati jellemzők



A VaR (kockázatokkal súlyozott érték) egy olyan statisztikai mérőszám, amely azt mutatja meg, hogy mekkora maximális évesített veszteséget érhetünk el egy adott időszakon belül. További információkért kérjük tekintse meg a szöveget!

Eval[®] besorolás A 60 havi hozam alapján

Kockázat	0	1	2	3	4	5	6
EUR	●	●	●	○	○	○	○

Az Eval[®] Rating a Sicav részalapjába történő befektetéskor vállalt kockázatra utal. A kockázatokat a hozamtőkésítő befektetési jegy osztály euróban mért éves hozamok standard deviációja alapján képzik. 7 különböző kockázati kategóriája van a mutatónak, amelyeket a növekvő kockázati koefficiens alapján lehet megállapítani (0= a legalacsonyabb kockázat, 6= a legnagyobb kockázat).

Piaci kockázat (eszközosztály szerint)



Devizakockázat (EUR)



Hitelkockázat (S&P minősítés alapján)



Kamatkockázat (futamidő)



Bruttó osztalék

Év	2008	2007	2006	2005	2004
Szám	15	14	13	12	11
EUR	48,35	54,00	54,00	36,00	45,00

Az adatok keletkezése 30/09/2008

Aggregált S&P besorolás

AAA	■	2,94%
A	■	0,44%
BBB	■	38,35%
BB	■	36,85%
B	■	10,67%
egyéb	■	10,74%

Kamatkitettség

0 és 1 év között	■	2,50%
1 és 3 év között	■	5,80%
3 és 5 év között	■	16,00%
5 és 7 év között	■	28,50%
7 és 10 év között	■	33,40%
több mint 10 év	■	13,80%

Egyéb befektetési jegy osztályok

X hozamtőkésítő	LU0166333210
I hozamtőkésítő	LU00191252971
P hozamfizető	LU0041345678
I hozamfizető	LU0281182369
S hozamtőkésítő	LU0300857447

Jogi nyilatkozat

Please refer to the legal disclaimer at the end of the document.

ING (L) Renta Fund

Asian Debt



Overall Morningstar Rating™
Morningstar Minősítés 31/08/2008



3-year Morningstar Rating™



5-year Morningstar Rating™

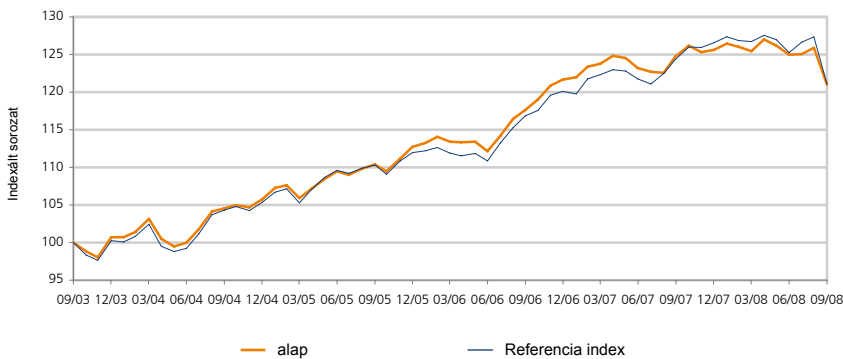


10-year Morningstar Rating™

Befektetési politika

Az alap célja, hogy olyan portfólió kialakításával érjen el tőkenövekményt, amely vagyonát főleg ázsiai kibocsátók (ideértve Kína, Hong Kong, India, Indonézia, Malajzia, Pakisztán, a Fülöp Szigetek, Szingapúr, Taiwan, Thaiföld és Vietnám) által kibocsátott, amerikai dollárban denominált kötvényekben tartja.

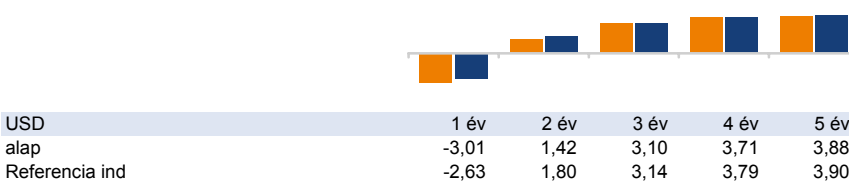
NAV Változások



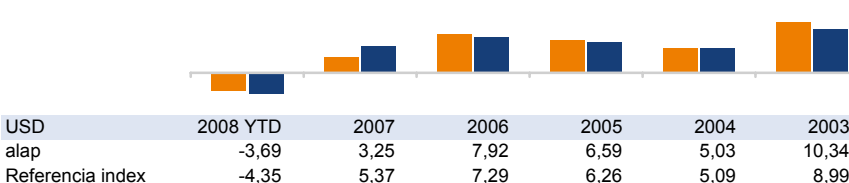
Visszatekintő hozam (%)

USD	1 hó	3 hó	6 hó	1 év	2 év	3 év	4 év	5 év
alap	-3,91	-3,20	-3,57	-3,01	2,86	9,59	15,70	20,98
Referencia ind	-4,92	-3,34	-4,46	-2,63	3,62	9,73	16,05	21,07

Évesített hozam (%)



Naptári éves hozam (%)



Az adatok keletkezése 30/09/2008

Meghatározó Információk

ISIN kód	LU0119220589
Bloomberg kód	INGRASP LX
Reuters kód	LU0119220589.LUF
Telekurs kód	1173099
WKN kód	806413
Sedol kód	-

P osztály hozamtökésítő	USD
Nettó eszközérték gyakorisága	Napi
Indulás	18/11/1996 500,00
Nettó eszközérték	30/09/2008 1.009,76
1 éves csúcs	21/05/2008 1.065,19
1 éves mélypont	30/09/2008 1.009,76

Díjak

Éves alapkezelői díj	maximum	1,00%
----------------------	---------	-------

Alapok alapja

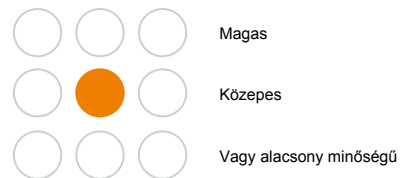
Kötvényalap (határozatlan futamidejű)	
Bázisország	Luxemburg
Összes nettó eszközérték (millió)	34,08
A lejáratig számolt hozam	8,36%
Átlagos hátralévő futamidő (év)	4,90
Referencia index: ING IM JP Morgan Global Credit Asia Composite Index (RI)	

Legnagyobb 10 kötvény

Korea T-bill 3 Yr 8% 16/12/2008	10,81%
Us 5yr Note Future (cbt) 31/12/2008	9,29%
Hutchison Whampoa Intl 03/2013 6 1/2%	3,80%
Indonesia 05/2035 8 1/2%	3,03%
Export-import Bank Of Korea 5.5% 17/10/2012	2,91%
Bank Danamon Indonesia 04/2014 (var)	2,15%
Hkcg Fin Ltd 6.25% 08-07/08/2018	2,13%
Petronas Capital 02/2012 7%	1,96%
Bangkok Bank 98/2029 9.025%	1,92%
Industrial Bank Of Korea 04/2014 4%	1,91%

Befektetési stílus

ING IM Box



Alacsony, közepes vagy Magas kamatérzékenység

Jogi nyilatkozat

Please refer to the legal disclaimer at the end of the document.

ING (L) Renta Fund

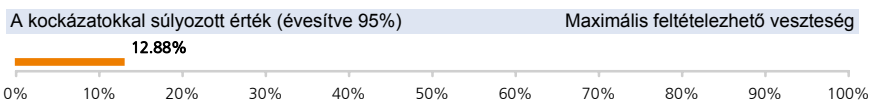
Asian Debt

Kimutatások

USD	1 éves	3 éves	5 éves
Volatilitás éves(itett)	4,72	3,94	4,07
Sharpe-mutató éves (itett)	-1,76	-0,55	-0,34
Éves statisztikai alfa	-0,97	0,44	0,47
α (%)	-0,37	-0,04	-0,02
Béta	0,78	0,84	0,87
R2	0,91	0,88	0,92
Információs hányados éves(itett)	-0,19	-0,02	-0,01
Követési hiba éves(itett)	1,90	1,55	1,29

Az évesített Sharpe mutató számításakor kockázatmentes hozamként a 3 hónapos Euribor-t vettük fig

Kockázati jellemzők



A VaR (kockázatokkal súlyozott érték) egy olyan statisztikai mérőszám, amely azt mutatja meg, hogy mekkora maximális évesített veszteséget érhetünk el egy adott időszakon belül. További információért kérjük tekintse meg a szöveget!

Eval[®] besorolás A 60 havi hozam alapján

Kockázat	0	1	2	3	4	5	6
USD	●	●	○	○	○	○	○

Az Eval[®] Rating a Sicav részalapjába történő befektetéskor vállalt kockázatra utal. A kockázatot a hozamtőkésítő befektetési jegy osztály euróban mért éves hozamok standard deviációja alapján képzik. 7 különböző kockázati kategóriája van a mutatónak, amelyeket a növekvő kockázati koefficiens alapján lehet megállapítani (0= a legalacsonyabb kockázat, 6= a legnagyobb kockázat).

Piaci kockázat (eszközosztály szerint)



Devizakockázat (USD)



Hitelkockázat (S&P minősítés alapján)



Kamatkockázat (futamidő)



Bruttó osztalék

Év	2008	2007	2006	2005	2004
Szám	12	11	10	9	8
USD	149,40	169,00	160,00	84,00	83,00

Az adatok keletkezése 30/09/2008

Aggregált S&P besorolás

AAA	8,40%
AA	0,27%
A	32,82%
BBB	22,31%
BB	18,11%
B	6,94%
egyéb	11,15%

Kamatkitettség

0 és 1 év között	15,42%
1 és 3 év között	18,53%
3 és 5 év között	32,59%
5 és 7 év között	21,58%
7 és 10 év között	4,98%
több mint 10 év	6,89%

Egyéb befektetési jegy osztályok

X hozamtőkésítő	LU0121210917
I hozamtőkésítő	LU0362059205
P hozamfizető	LU0119220829

Jogi nyilatkozat

Please refer to the legal disclaimer at the end of the document.

ING (L) Invest

European Real Estate



Overall Morningstar Rating™
Morningstar Minősítés 31/08/2008



3-year Morningstar Rating™



5-year Morningstar Rating™

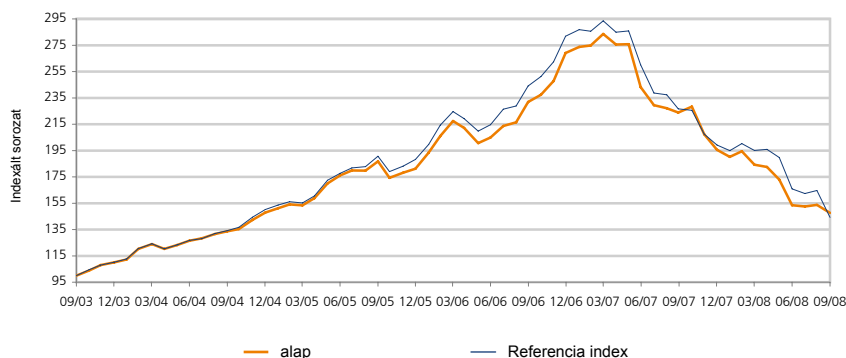


10-year Morningstar Rating™

Befektetési politika

Az alap elsősorban az Európa országában alapított, tőzsdén jegyzett vagy forgalmazott, az ingatlan szektorban működő, vállalatok részvényeinek és /vagy más átváltható értékpapírjainak diverzifikált portfóliójába fektet.

NAV Változások



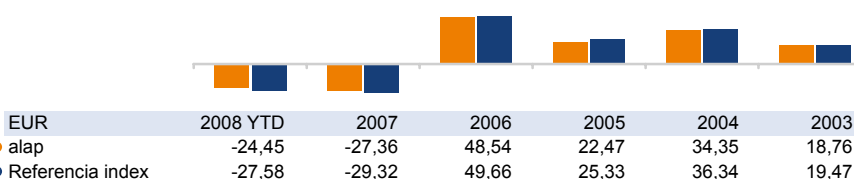
Visszatekintő hozam (%)

EUR	1 hó	3 hó	6 hó	1 év	2 év	3 év	4 év	5 év
alap	-3,93	-3,80	-19,84	-34,03	-36,31	-20,91	10,46	47,69
Referencia ind	-12,38	-13,03	-26,06	-36,38	-40,88	-24,37	7,52	44,24

Évesített hozam (%)



Naptári éves hozam (%)



Az adatok keletkezése 30/09/2008

Meghatározó Információk

ISIN kód	LU0119205192
Bloomberg kód	INGLEIP LX
Reuters kód	LU0119205192.LUF
Telekurs kód	1163281
WKN kód	937486
Sedol kód	-

P osztály hozamtokésítő	EUR	
Nettó eszközérték gyakorisága	Napi	
Indulás	22/05/1991	10.000,00
Nettó eszközérték	30/09/2008	545,22
1 éves csúcs	10/10/2007	868,10
1 éves mélypont	16/07/2008	523,22

Díjak

Éves alapkezelői díj	1,50%
----------------------	-------

Alapok alapja

Részvényalap (határozatlan futamidejű)	
Bázisország	Luxemburg
Összes nettó eszközérték (millió)	73,81
Referencia index: ING IM 10/40 GPR 250 Europe 20% UK Index (NRI)	

Legnagyobb 10 részvény

Unibail-rodamco	9,63%
Wereldhave Nv	8,98%
British Land Co Plc	8,74%
Mercialys	6,11%
Hammerson Plc	4,76%
Psp Swiss Property Ag-reg	4,74%
Deutsche Euroshop Ag	4,68%
Corio Nv	4,60%
Klepierre	4,49%
Land Securities Group Plc	4,41%

Befektetési stílus

Morningstar Box



Érték, Vegyes vagy Növekedés alapú stílus

Jogi nyilatkozat

Please refer to the legal disclaimer at the end of the document.

ING (L) Invest

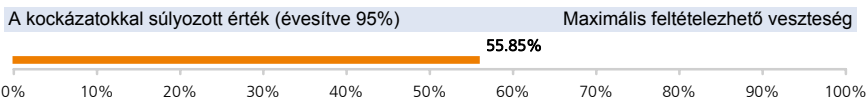
European Real Estate

Kimutatások

EUR	1 éves	3 éves	5 éves
Volatilitás éves(itett)	14,76	17,57	15,33
Sharpe-mutató éves (itett)	-2,66	-0,73	0,18
Éves statisztikai alfa	-10,05	0,63	1,14
α (%)	2,35	1,37	0,51
Béta	0,68	0,90	0,91
R2	0,64	0,86	0,89
Információs hányados éves(itett)	0,37	0,24	0,11
Követési hiba éves(itett)	11,55	7,41	5,76

Az évesített Sharpe mutató számításakor kockázatmentes hozamként a 3 hónapos Euribor-t vettük figy.

Kockázati jellemzők



A VaR (kockázatokkal súlyozott érték) egy olyan statisztikai mérőszám, amely azt mutatja meg, hogy mekkora maximális évesített veszteséget érhetünk el egy adott időszakon belül. További információkért kérjük tekintse meg a szöszedetet!

Eval[®] besorolás A 60 havi hozam alapján

Kockázat	0	1	2	3	4	5	6
EUR	●	●	●	●	●	○	○

Az Eval[®] Rating a Sicav részalapjába történő befektetéskor vállalt kockázatra utal. A kockázatokat a hozamtőkésítő befektetési jegy osztály euróban mért éves hozamok standard deviációja alapján képzik. 7 különböző kockázati kategóriája van a mutatónak, amelyeket a növekvő kockázati koefficiens alapján lehet megállapítani (0= a legalacsonyabb kockázat, 6= a legnagyobb kockázat).

Piaci kockázat (eszközosztály szerint)



Devizakockázat (EUR)



Hitelkockázat (S&P minősítés alapján)



Kamatkockázat (futamidő)



Bruttó osztalék

Év	2007	2006	2005	2004	2003
Szám	15	14	13	12	11
EUR	58,00	65,00	58,00	41,00	35,00

Az adatok keletkezése 30/09/2008

Országallokáció

Franciaország	26,80%
Egyesült Királyság	23,20%
Hollandia	20,41%
Luxemburg	8,87%
Svédország	7,32%
Svájc	5,07%
Németország	4,68%
Törökország	2,29%
Finnország	1,36%

Devizaallokáció

EUR	60,37%
GBP	23,23%
SEK	8,43%
CHF	4,74%
TRY	3,21%
CZK	0,01%
NOK	0,01%
DKK	0,00%
SKK	0,00%

Egyéb befektetési jegy osztályok

X hozamtőkésítő	LU0121177280
I hozamtőkésítő	LU0191250173
P hozamfizető	LU0119205275
S hozamtőkésítő	LU0293044839

Jogi nyilatkozat

Please refer to the legal disclaimer at the end of the document.

ING (L) Invest

European Food & Beverages



Overall Morningstar Rating™



3-year Morningstar Rating™



5-year Morningstar Rating™



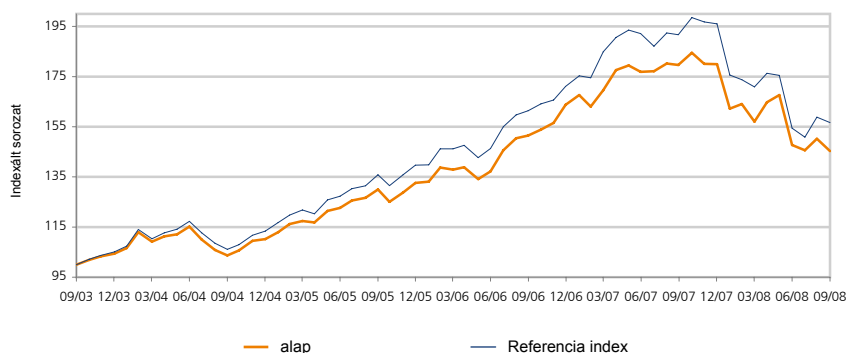
10-year Morningstar Rating™

Morningstar Minősítés 31/08/2008

Befektetési politika

Az alap elsősorban Európa országaiban alapított, tőzsdén jegyzett vagy forgalmazott, az alapvető fogyasztási cikk szektorban működő, vállalatok részvényeinek és/vagy más átváltható értékpapírjainak diverzifikált portfóliójába fektet. Konkrétabban a következő iparágak részvényei érintettek: élelmiszer-, ital- és dohányárúk gyártói, illetve forgalmazói; nem tartós fogyasztási cikkek, illetve higiéniai termékek gyártói; élelmiszer- és gyógyszeripari termékek forgalmazói.

NAV Változások



Visszatekintő hozam (%)

EUR	1 hó	3 hó	6 hó	1 év	2 év	3 év	4 év	5 év
alap	-3,25	-1,63	-7,47	-19,10	-4,06	11,81	40,14	45,31
Referencia ind	-1,37	1,45	-8,33	-18,27	-2,93	15,36	47,64	56,69

Évesített hozam (%)



EUR	1 év	2 év	3 év	4 év	5 év
● alap	-19,10	-2,05	3,79	8,80	7,76
● Referencia ind	-18,27	-1,47	4,88	10,23	9,40

Naptári éves hozam (%)



EUR	2008 YTD	2007	2006	2005	2004	2003
● alap	-19,26	9,89	23,52	20,33	5,59	-0,02
● Referencia index	-20,07	14,57	22,48	23,18	7,93	1,85

Az adatok keletkezése 30/09/2008

Meghatározó Információk

ISIN kód	LU0119204468
Bloomberg kód	INGLEFP LX
Reuters kód	LU0119204468.LUF
Telekurs kód	1163963
WKN kód	666317
Sedol kód	-

P osztály hozamtkésítő	EUR
Nettó eszközérték gyakorisága	Napi
Indulás	23/03/1998 10.000,00
Nettó eszközérték	30/09/2008 282,80
1 éves csúcs	17/10/2007 359,11
1 éves mélypont	15/07/2008 263,97

Díjak

Éves alapkezelői díj	1,50%
----------------------	-------

Alapok alapja

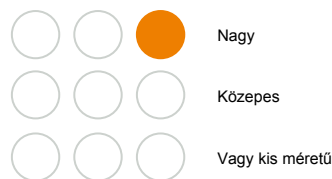
Részvényalap (határozatlan futamidejű)	
Bázisország	Luxemburg
Összes nettó eszközérték (millió)	89,78
Referencia index: ING IM MSCI 10/40 Europe Consumer Staples Index (NRI)	

Legnagyobb 10 részvény

British American Tobacco Plc	9,47%
Imperial Tobacco Group Plc	9,40%
Nestle Sa-reg	9,34%
Groupe Danone	7,96%
Henkel Ag & Co KgaA Vorzug	4,32%
SabMiller Plc	4,30%
Beiersdorf Ag	4,24%
Pernod-ricard Sa	4,13%
Tesco Plc	4,11%
Jeronimo Martins	4,08%

Befektetési stílus

Morningstar Box



Érték, Vegyes vagy Növekedés alapú stílus

Jogi nyilatkozat

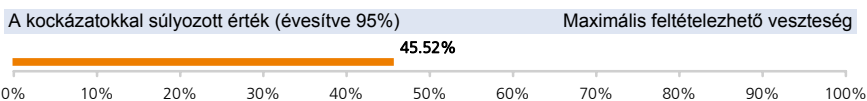
Please refer to the legal disclaimer at the end of the document.

Kimutatások

EUR	1 éves	3 éves	5 éves
Volatilitás éves(itett)	17,76	13,31	11,62
Sharpe-mutató éves (itett)	-1,37	-0,11	0,21
Éves statisztikai alfa	-1,96	-0,77	-1,09
α (%)	-0,84	-1,09	-1,64
Béta	0,95	0,95	0,96
R2	0,89	0,89	0,91
Információs hányados éves(itett)	-0,15	-0,21	-0,41
Követési hiba éves(itett)	5,91	4,41	3,49

Az évesített Sharpe mutató számításakor kockázatmentes hozamként a 3 hónapos Euribor-t vettük figy.

Kockázati jellemzők



A VaR (kockázatokkal súlyozott érték) egy olyan statisztikai mérőszám, amely azt mutatja meg, hogy mekkora maximális évesített veszteséget érhetünk el egy adott időszakon belül. További információkért kérjük tekintse meg a szöveget!

Eval[®] besorolás A 60 havi hozam alapján

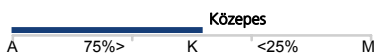
Kockázat	0	1	2	3	4	5	6
EUR	●	●	●	●	○	○	○

Az Eval[®] Rating a Sicav részalapjába történő befektetéskor vállalt kockázatra utal. A kockázatokat a hozamtőkésítő befektetési jegy osztály euróban mért éves hozamok standard deviációja alapján képzik. 7 különböző kockázati kategóriája van a mutatónak, amelyeket a növekvő kockázati koefficiens alapján lehet megállapítani (0= a legalacsonyabb kockázat, 6= a legnagyobb kockázat).

Piaci kockázat (eszközosztály szerint)



Devizakockázat (EUR)



Hitelkockázat (S&P minősítés alapján)



Kamatkockázat (futamidő)



Bruttó osztalék

Év	2007	2006	2005	2004	2003
Szám	10	9	8	7	6
EUR	22,00	22,00	18,00	14,00	14,00

Az adatok keletkezése 30/09/2008

Országallokáció

Egyesült Királyság	30,22%
Franciaország	14,32%
Németország	12,64%
Svájc	9,34%
Törökország	6,79%
Hollandia	5,37%
Görögország	4,53%
Portugália	4,08%
Belgium	3,51%
egyéb	9,22%

Devizaallokáció

EUR	47,38%
GBP	31,11%
CHF	9,34%
TRY	6,79%
USD	2,71%
SEK	1,69%
NOK	0,98%

Egyéb befektetési jegy osztályok

X hozamtőkésítő	LU0121181712
I hozamtőkésítő	LU0357247534
P hozamfizető	LU0119204898

Jogi nyilatkozat

Please refer to the legal disclaimer at the end of the document.

ING (L) Invest

European Health Care



Overall Morningstar Rating™
Morningstar Minősítés 31/08/2008



3-year Morningstar Rating™



5-year Morningstar Rating™

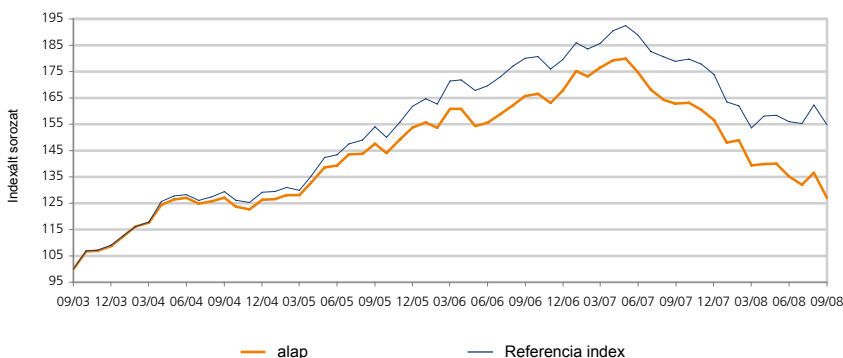


10-year Morningstar Rating™

Befektetési politika

Az alap elsősorban Európa országaiban alapított, tőzsdén jegyzett vagy forgalmazott, az egészségügyi szektorban működő, vállalatok részvényeinek és/vagy más átváltható értékpapírjainak diverzifikált portfóliójába fektet. Konkrétan a következő iparágak részvényei érintettek: egészségügyi segédeszközök és szolgáltatások (beleértve az orvosi segédeszközök gyártóit, forgalmazóit, alapvető orvosi szolgáltatások nyújtóit, illetve az egészségügyi infrastruktúra tulajdonosait és működtetőit); gyógyszeripari és biotechnológiai termékek kutatói, fejlesztői, gyártói és forgalmazói.

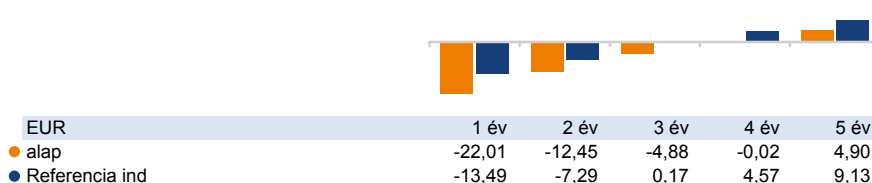
NAV Változások



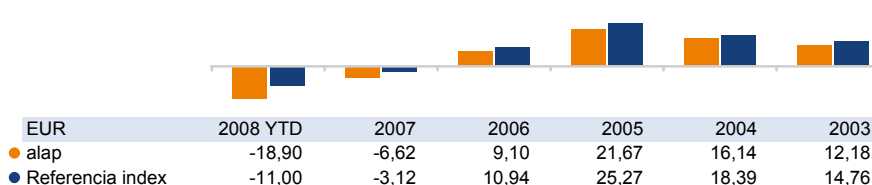
Visszatekintő hozam (%)

EUR	1 hó	3 hó	6 hó	1 év	2 év	3 év	4 év	5 év
alap	-7,01	-6,03	-8,87	-22,01	-23,35	-13,94	-0,07	26,99
Referencia ind	-4,63	-0,78	0,75	-13,49	-14,04	0,50	19,59	54,78

Évesített hozam (%)



Naptári éves hozam (%)



Az adatok keletkezése 30/09/2008

Meghatározó Információk

ISIN kód	LU0121219975
Bloomberg kód	INGLEHP LX
Reuters kód	LU0121219975.LUF
Telekurs kód	1163918
WKN kód	634899
Sedol kód	-

P osztály hozamtökésítő	EUR
Nettó eszközérték gyakorisága	Napi
Indulás	23/03/1998 10.000,00
Nettó eszközérték	30/09/2008 255,22
1 éves csúcs	10/10/2007 337,98
1 éves mélypont	29/09/2008 251,83

Díjak

Éves alapkezelői díj	1,50%
----------------------	-------

Alapok alapja

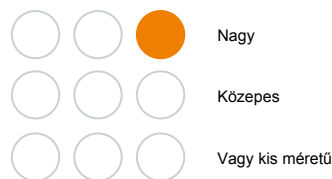
Részvényalap (határozatlan futamidejű)	
Bázisország	Luxemburg
Összes nettó eszközérték (millió)	158,69
Referencia index: ING IM MSCI 10/40 Europe Health Care Index (NRI)	

Legnagyobb 10 részvény

Roche Holding Ag-genusschein	9,85%
Sanofi-aventis	9,08%
Novartis Ag-reg	8,02%
Bayer Ag	7,51%
Merck Kgaa	5,29%
Synthes Inc	5,15%
Shire Ltd	4,63%
Smith & Nephew Plc	4,50%
Novo Nordisk A/s-b	4,48%
Fresenius Se-pfd	4,00%

Befektetési stílus

Morningstar Box



Érték, Vegyes vagy Növekedés alapú stílus

Jogi nyilatkozat

Please refer to the legal disclaimer at the end of the document.

ING (L) Invest

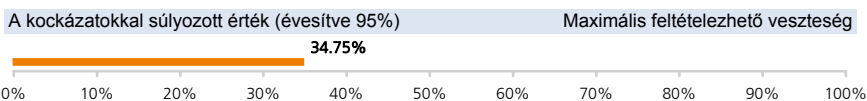
European Health Care

Kimutatók

EUR	1 éves	3 éves	5 éves
Volatilitás éves(itett)	11,01	10,26	9,88
Sharpe-mutató éves (itett)	-2,48	-0,99	-0,04
Éves statisztikai alfa	-10,45	-4,98	-3,93
α (%)	-8,52	-5,05	-4,23
Béta	0,94	1,02	1,01
R2	0,85	0,90	0,93
Információs hányados éves(itett)	-2,27	-1,54	-1,44
Követési hiba éves(itett)	4,31	3,24	2,66

Az évesített Sharpe mutató számításakor kockázatmentes hozamként a 3 hónapos Euribor-t vettük figy.

Kockázati jellemzők



A VaR (kockázatokkal súlyozott érték) egy olyan statisztikai mérőszám, amely azt mutatja meg, hogy mekkora maximális évesített veszteséget érhetünk el egy adott időszakon belül. További információkért kérjük tekintse meg a szöveget!

Eval[®] besorolás A 60 havi hozam alapján

Kockázat	0	1	2	3	4	5	6
EUR	●	●	●	○	○	○	○

Az Eval[®] Rating a Sicav részalapjába történő befektetéskor vállalt kockázatra utal. A kockázatokat a hozamtőkésítő befektetési jegy osztály euróban mért éves hozamok standard deviációja alapján képzik. 7 különböző kockázati kategóriája van a mutatónak, amelyeket a növekvő kockázati koefficiens alapján lehet megállapítani (0= a legalacsonyabb kockázat, 6= a legnagyobb kockázat).

Piaci kockázat (eszközosztály szerint)



Devizakockázat (EUR)



Hitelkockázat (S&P minősítés alapján)



Kamatkockázat (futamidő)



Bruttó osztalék

Év	2007	2006	2005	2004	2003
Szám	10	9	8	7	6
EUR	15,00	15,00	13,00	13,00	12,00

Az adatok keletkezése 30/09/2008

Országallokáció

Svájc	31,92%
Németország	20,23%
Egyesült Királyság	12,47%
Franciaország	10,41%
Dánia	6,02%
Belgium	5,21%
Írország	2,79%
Svédország	2,37%
Spanyolország	1,93%
egyéb	6,64%

Devizaallokáció

EUR	40,33%
CHF	32,72%
GBP	13,52%
DKK	6,36%
USD	3,49%
SEK	2,11%
TRY	1,46%

Egyéb befektetési jegy osztályok

X hozamtőkésítő	LU0121220551
I hozamtőkésítő	LU0341735081
P hozamfizető	LU0121220049

Jogi nyilatkozat

Please refer to the legal disclaimer at the end of the document.

ING (L) Invest

Europe High Dividend

★★
Overall Morningstar Rating™
Morningstar Minősítés 31/08/2008

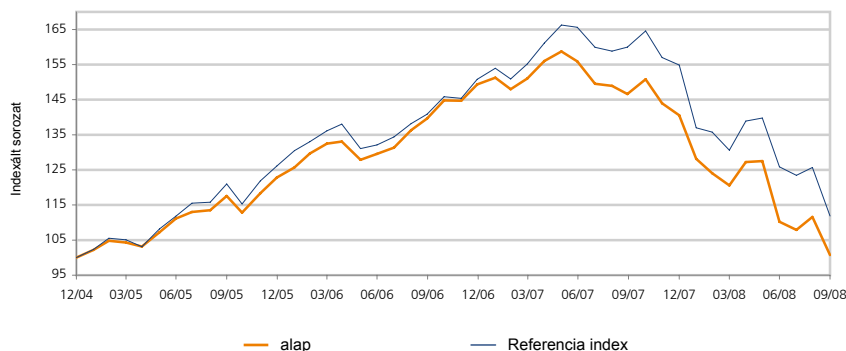
★★
3-year Morningstar Rating™



Befektetési politika

Az alap elsősorban Európa országában alapított, tőzsdén jegyzett vagy forgalmazott vállalatok attraktív osztalékfizetést ígérő részvényeinek és/vagy más átváltható értékpapírjainak diverzifikált portfóliójába fektet.

NAV Változások



Visszatekintő hozam (%)

EUR	1 hó	3 hó	6 hó	1 év	2 év	3 év	4 év	5 év
alap	-9,71	-8,60	-16,43	-31,28	-27,85	-14,29	-	-
Referencia ind	-11,00	-11,13	-14,33	-30,06	-20,57	-7,54	18,50	39,46

Évesített hozam (%)



Naptári éves hozam (%)

EUR	2008 YTD	2007	2006	2005	2004	2003
● alap	-28,32	-5,89	21,63	22,80	-	-
● Referencia index	-27,77	2,69	19,61	26,08	12,18	15,26

Az adatok keletkezése 30/09/2008

Meghatározó Információk

ISIN kód	LU0205350837
Bloomberg kód	INGEHPC LX
Reuters kód	LU0205350837.LUF
Telekurs kód	1993974
WKN kód	A0EQ3V
Sedol kód	-

P osztály hozamtokésítő	EUR
Nettó eszközérték gyakorisága	Napi
Indulás	01/12/2004 250,00
Nettó eszközérték	30/09/2008 252,41
1 éves csúcs	12/10/2007 379,09
1 éves mélypont	29/09/2008 248,68

Díjak

Éves alapkezelői díj	1,50%
----------------------	-------

Alapok alapja

Részvényalap (határozatlan futamidejű)	
Bázisország	Luxemburg
Összes nettó eszközérték (millió)	299,07
Referencia index: MSCI Europe Index (NRI)	

Legnagyobb 10 részvény

Royal Dutch Shell Plc-b Shs	3,21%
Total Sa	3,20%
Bp Plc	3,15%
Glaxosmithkline Plc	3,08%
Eni Spa	3,05%
Vodafone Group Plc	3,02%
Sanofi-aventis	2,96%
Unilever Nv-cva	2,66%
Banco Bilbao Vizcaya Argenta	2,18%
Deutsche Post Ag-reg	2,05%

Befektetési stílus

Morningstar Box



Érték, Vegyes vagy Növekedés alapú stílus

Jogi nyilatkozat

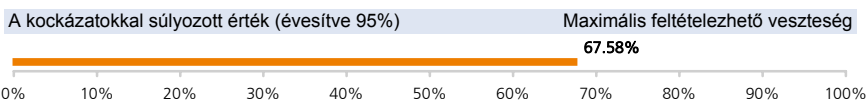
Please refer to the legal disclaimer at the end of the document.

Kimutatások

EUR	1 éves	3 éves	5 éves
Volatilitás éves(itett)	19,60	14,75	-
Sharpe-mutató éves (itett)	-1,87	-0,70	-
Éves statisztikai alfa	-3,32	-2,61	-
α (%)	-1,22	-2,43	-
Béta	0,95	0,94	-
R2	0,91	0,92	-
Információs hányados éves(itett)	-0,24	-0,55	-
Követési hiba éves(itett)	6,42	4,37	-

Az évesített Sharpe mutató számításakor kockázatmentes hozamként a 3 hónapos Euribor-t vettük fig

Kockázati jellemzők



A VaR (kockázatokkal súlyozott érték) egy olyan statisztikai mérőszám, amely azt mutatja meg, hogy mekkora maximális évesített veszteséget érhetünk el egy adott időszakon belül. További információkért kérjük tekintse meg a szöveget!

Eval[®] besorolás A 45 havi hozam alapján

Kockázat	0	1	2	3	4	5	6
EUR	●	●	●	●	○	○	○

Az Eval[®] Rating a Sicav részalapjába történő befektetéskor vállalt kockázatra utal. A kockázatokat a hozamtőkésítő befektetési jegy osztály euróban mért éves hozamok standard deviációja alapján képzik. 7 különböző kockázati kategóriája van a mutatónak, amelyeket a növekvő kockázati koefficiens alapján lehet megállapítani (0= a legalacsonyabb kockázat, 6= a legnagyobb kockázat).

Piaci kockázat (eszközosztály szerint)



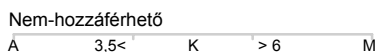
Devizakockázat (EUR)



Hitelkockázat (S&P minősítés alapján)



Kamatkockázat (futamidő)



Bruttó osztalék

Év	2007	2006	2005	2004	2003
Szám	3	2	1	-	-
EUR	11,00	10,00	6,00	-	-

Az adatok keletkezése 30/09/2008

Országallokáció

Egyesült Királyság	28,59%
Franciaország	13,81%
Olaszország	10,69%
Németország	10,38%
Hollandia	8,09%
Spanyolország	7,35%
Finnország	4,22%
Luxemburg	3,78%
Írország	3,11%
egyéb	10,00%

Szektorallokáció

pénzügy	29,73%
energia	13,94%
telekommunikáció	9,84%
közművek	8,96%
egészségügy	8,49%
diszkréionális fogyasztási javak	8,44%
ipar	7,53%
alapvető fogyasztási javak	5,31%
alapanyagok	4,81%
informatiótechnológia	2,96%

Egyéb befektetési jegy osztályok

X hozamtőkésítő	LU0205352882
I hozamtőkésítő	LU0205353187
P hozamfizető	LU0205351728
S hozamtőkésítő	LU0293043864

Jogi nyilatkozat

Please refer to the legal disclaimer at the end of the document.

ING (L) Invest

EMU Equity



Overall Morningstar Rating™
Morningstar Minősítés 31/08/2008



3-year Morningstar Rating™

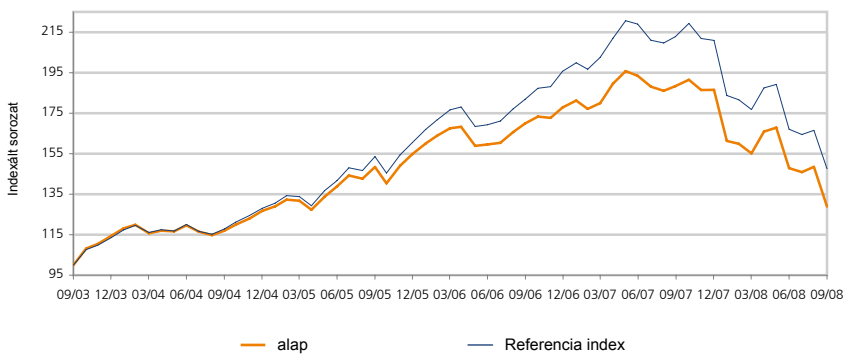


5-year Morningstar Rating™

Befektetési politika

Az alap elsősorban az euró zóna (EMU) országában alapított, tőzsdén jegyzett vagy forgalmazott vállalatok részvényeinek és/vagy más átváltható értékpapírjainak diverzifikált portfoliójába fektet.

NAV Változások



Visszatekintő hozam (%)

EUR	1 hó	3 hó	6 hó	1 év	2 év	3 év	4 év	5 év
Alap	-13,18	-12,79	-16,91	-31,55	-24,12	-13,12	10,23	28,94
Referencia ind	-11,36	-11,66	-16,53	-30,63	-18,85	-3,93	25,22	47,56

Évesített hozam (%)



EUR	1 év	2 év	3 év	4 év	5 év
Alap	-31,55	-12,89	-4,58	2,46	5,21
Referencia ind	-30,63	-9,92	-1,33	5,78	8,09

Naptári éves hozam (%)



EUR	2008 YTD	2007	2006	2005	2004	2003
Alap	-30,88	4,88	14,90	22,08	10,81	17,51
Referencia index	-30,05	7,82	21,92	25,38	12,67	19,10

Az adatok keletkezése 30/09/2008

Meghatározó Információk

ISIN kód	LU0095527585
Bloomberg kód	INGEMQA LX
Reuters kód	LU0095527585.LUF
Telekurs kód	470424
WKN kód	989810
Sedol kód	-

P osztály hozamtokésítő	EUR
Nettó eszközérték gyakorisága	Napi
Indulás	29/01/1999 100,00
Nettó eszközérték	30/09/2008 98,70
1 éves csúcs	12/10/2007 147,38
1 éves mélypont	29/09/2008 97,65

Díjak

Éves alapkezelői díj	1,30%
----------------------	-------

Alapok alapja

Részvényalap (határozatlan futamidejű)	
Bázisország	Luxemburg
Összes nettó eszközérték (millió)	161,84
Referencia index: ING IM MSCI EMU Index (NRI)	

Legnagyobb 10 részvény

Siemens Ag-reg	4,59%
E.on Ag	4,49%
Banco Santander Sa	4,17%
Telefonica Sa	4,17%
Allianz Se-reg	3,66%
Axa	3,29%
Societe Generale	3,26%
Bayer Ag	3,20%
Banco Bilbao Vizcaya Argenta	3,05%
Arcelormittal	2,96%

Befektetési stílus

Morningstar Box



Érték, Vegyes vagy Növekedés alapú stílus

Jogi nyilatkozat

Please refer to the legal disclaimer at the end of the document.

ING (L) Invest

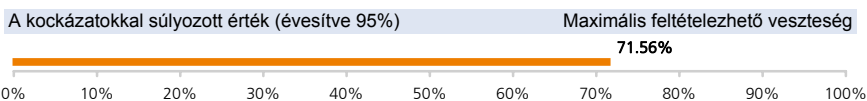
EMU Equity

Kimutatások

EUR	1 éves	3 éves	5 éves
Volatilitás éves(itett)	22,66	16,56	14,49
Sharpe-mutató éves (itett)	-1,62	-0,60	0,00
Éves statisztikai alfa	1,35	-3,23	-2,74
α (%)	-0,92	-3,25	-2,88
Béta	1,07	1,01	1,01
R2	0,99	0,98	0,98
Információs hányados éves(itett)	-0,42	-1,46	-1,41
Követési hiba éves(itett)	3,06	2,25	1,88

Az évesített Sharpe mutató számításakor kockázatmentes hozamként a 3 hónapos Euribor-t vettük fig

Kockázati jellemzők



A VaR (kockázatokkal súlyozott érték) egy olyan statisztikai mérőszám, amely azt mutatja meg, hogy mekkora maximális évesített veszteséget érhetünk el egy adott időszakon belül. További információkért kérjük tekintse meg a szövszedetet!

Eval[®] besorolás A 60 havi hozam alapján

Kockázat	0	1	2	3	4	5	6
EUR	●	●	●	●	○	○	○

Az Eval[®] Rating a Sicav részalapjába történő befektetéskor vállalt kockázatra utal. A kockázatokat a hozamtőkésítő befektetési jegy osztály euróban mért éves hozamok standard deviációja alapján képzik. 7 különböző kockázati kategóriája van a mutatónak, amelyeket a növekvő kockázati koefficiens alapján lehet megállapítani (0= a legalacsonyabb kockázat, 6= a legnagyobb kockázat).

Piaci kockázat (eszközosztály szerint)



Devizakockázat (EUR)



Hitelkockázat (S&P minősítés alapján)



Kamatkockázat (futamidő)



Bruttó osztalék

Év	2007	2006	2005	2004	2003
Szám	8	7	6	5	4
EUR	2,00	1,90	1,70	1,60	1,80

Az adatok keletkezése 30/09/2008

Országallokáció

Németország	26,24%
Franciaország	25,10%
Spanyolország	15,68%
Hollandia	12,55%
Olaszország	6,21%
Görögország	5,04%
Finnország	4,26%
Belgium	2,26%
Portugália	1,69%
egyéb	0,96%

Szektorallokáció

pénzügy	29,49%
közművek	11,79%
ipar	8,95%
telekommunikáció	8,41%
energia	7,71%
diszkrécionális fogyasztási javak	7,70%
alapvető fogyasztási javak	7,54%
egészségügy	7,45%
alapanyagok	5,83%
informatiótechnológia	5,14%

Egyéb befektetési jegy osztályok

X hozamtőkésítő	LU0113307978
I hozamtőkésítő	LU0095084066
P hozamfizető	LU0095527312
S hozamtőkésítő	LU0293043518

Jogi nyilatkozat

Please refer to the legal disclaimer at the end of the document.

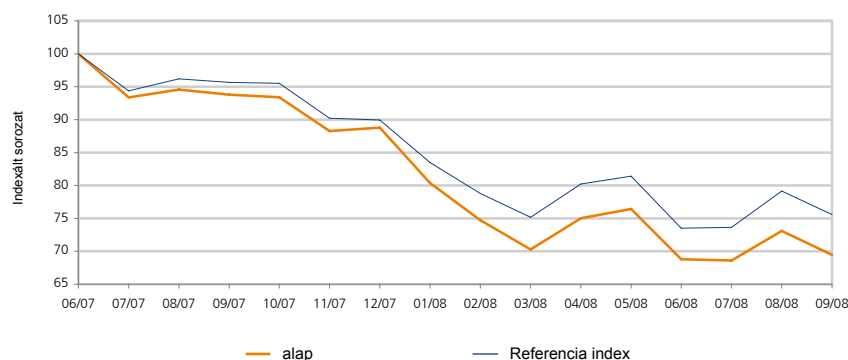
ING (L) Invest

US (Enhanced Core Concentrated)

Befektetési politika

Az alap elsősorban az Amerikai Egyesült Államokban alapított, illetve e tőzsdéken jegyzett vagy forgalmazott vállalatok részvényeinek és/vagy más átváltható értékpapírjainak diverzifikált portfóliójába fektet.

NAV Változások



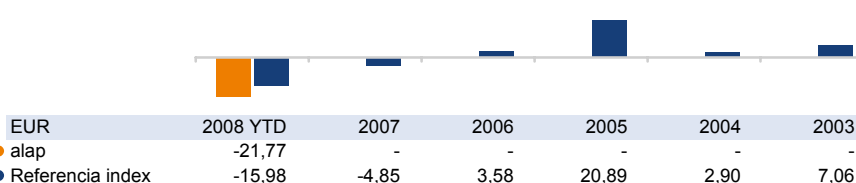
Visszatekintő hozam (%)

EUR	1 hó	3 hó	6 hó	1 év	2 év	3 év	4 év	5 év
alap	-4,99	0,93	-1,20	-25,96	-	-	-	-
Referencia ind	-4,53	2,78	0,55	-21,00	-18,07	-13,60	-0,09	6,67

Évesített hozam (%)



Naptári éves hozam (%)



Az adatok keletkezése 30/09/2008

Meghatározó Információk

ISIN kód	LU0273690221
Bloomberg kód	INGENHH LX
Reuters kód	LU0273690221.LUF
Telekurs kód	2579773
WKN kód	AOM9TG
Sedol kód	-

P osztály hozamtökésítő	EUR
Nettó eszközérték gyakorisága	Napi
Indulás	-
Nettó eszközérték	30/09/2008 189,41
1 éves csúcs	09/10/2007 264,61
1 éves mélypont	29/09/2008 175,09

Díjak

Éves alapkezelői díj	1,30%
----------------------	-------

Alapok alapja

Részvényalap (határozatlan futamidejű)	
Bázisország	Luxemburg
Összes nettó eszközérték (millió)	91,54
Referencia index: ING IM S&P 500 Index (RI)	

Legnagyobb 10 részvény

Exxon Mobil Corp	5,74%
Intl Business Machines Corp	3,06%
Hewlett-packard Co	2,98%
Chevron Corp	2,78%
Conocophillips	2,61%
Occidental Petroleum Corp	2,09%
Boeing Co	2,04%
Wal-mart Stores Inc	1,87%
Coca-cola Co/the	1,86%
Schering-plough Corp	1,84%

Befektetési stílus

Morningstar Box



Érték, Vegyes vagy Növekedés alapú stílus

Jogi nyilatkozat

Please refer to the legal disclaimer at the end of the document.

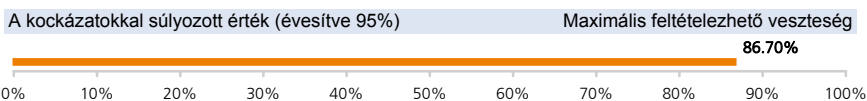


Kimutatások

EUR	1 éves	3 éves	5 éves
Volatilitás éves(ített)	19,73	-	-
Sharpe-mutató éves (ített)	-1,58	-	-
Éves statisztikai alfa	-4,81	-	-
α (%)	-4,96	-	-
Béta	1,05	-	-
R2	0,98	-	-
Információs hányados éves(ített)	-1,98	-	-
Követési hiba éves(ített)	3,14	-	-

Az évesített Sharpe mutató számításakor kockázatmentes hozamként a 3 hónapos Euribor-t vettük figj

Kockázati jellemzők



A VaR (kockázatokkal súlyozott érték) egy olyan statisztikai mérőszám, amely azt mutatja meg, hogy mekkora maximális évesített veszteséget érhetünk el egy adott időszakon belül. További információkért kérjük tekintse meg a szövszedetet!

Eval[®] besorolás A 60 havi hozam alapján

Kockázat	0	1	2	3	4	5	6
EUR	●	●	●	●	○	○	○

Az Eval[®] Rating a Sicav részalapjába történő befektetéskor vállalt kockázatra utal. A kockázatokat a hozamotkésítő befektetési jegy osztály euróban mért éves hozamok standard deviációja alapján képzik. 7 különböző kockázati kategóriája van a mutatónak, amelyeket a növekvő kockázati koefficiens alapján lehet megállapítani (0= a legalacsonyabb kockázat, 6= a legnagyobb kockázat).

Piaci kockázat (eszközosztály szerint)



Devizakockázat (EUR)



Hitelkockázat (S&P minősítés alapján)



Kamatkockázat (futamidő)



Bruttó osztalék

Év	2007	2006	2005	2004	2003
Szám	-	-	-	-	-
EUR	-	-	-	-	-

Az adatok keletkezése 30/09/2008

Szektorallokáció

információtechnológia	16,90%
energia	16,73%
pénzügy	15,51%
ipar	11,88%
egészségügy	10,70%
diszkracionális fogyasztási javak	9,89%
alapvető fogyasztási javak	9,55%
telekommunikáció	3,33%
kőzművek	3,03%
alapanyagok	2,49%

Egyéb befektetési jegy osztályok

I hozamotkésítő	LU0293042627
-----------------	--------------

ING (L) Invest Global Growth



Overall Morningstar Rating™



3-year Morningstar Rating™



5-year Morningstar Rating™

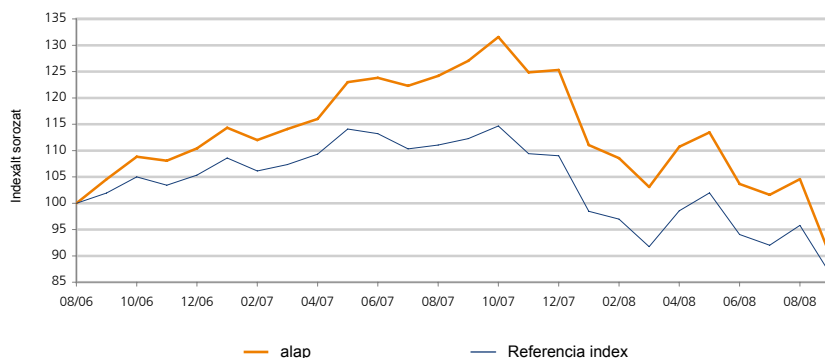


Morningstar Minősítés 31/08/2008

Befektetési politika

A befektetési alap elsődlegesen olyan, a világ bármely iparosított országában működő, vagy ezen országok tőzsdéin jegyzett vagy forgalmazott vállalatok részvényeinek és/vagy más átváltható értékpapírjainak diverzifikált portfóliójába fektet, amelyek a globális átlagnál magasabb jövedelemnövekedést érhetnek el.

NAV Változások



Visszatekintő hozam (%)

EUR	1 hó	3 hó	6 hó	1 év	2 év	3 év	4 év	5 év
alap	-13,84	-13,09	-12,58	-29,06	-13,81	-	-	-
Referencia ind	-9,56	-7,88	-5,57	-22,82	-15,01	-10,59	9,00	14,29

Évesített hozam (%)



EUR	1 év	2 év	3 év	4 év	5 év
● alap	-29,06	-7,16	-	-	-
● Referencia ind	-22,82	-7,81	-3,66	2,18	2,71

Naptári éves hozam (%)



EUR	2008 YTD	2007	2006	2005	2004	2003
● alap	-28,09	13,47	-	-	-	-
● Referencia index	-20,53	3,51	3,00	26,07	2,91	6,55

Az adatok keletkezése 30/09/2008

Meghatározó Információk

ISIN kód	LU0250158358
Bloomberg kód	INGGOPC LX
Reuters kód	LU0250158358.LUF
Telekurs kód	2412104
WKN kód	A0LG8Q
Sedol kód	-

P osztály hozamtokésítő	EUR	
Nettó eszközérték gyakorisága	Napi	
Indulás	30/08/2006	222,92
Nettó eszközérték	30/09/2008	201,16
1 éves csúcs	31/10/2007	293,71
1 éves mélypont	29/09/2008	189,52

Díjak

Éves alapkezelői díj	1,50%
----------------------	-------

Alapok alapja

Részvényalap (határozatlan futamidejű)	
Bázisország	Luxemburg
Összes nettó eszközérték (millió)	175,58
Referencia index: MSCI World Growth Index Index (NRI)	

Legnagyobb 10 részvény

Apple Inc	4,26%
Intel Corp	4,06%
Google Inc-cl A	4,05%
Cisco Systems Inc	2,82%
Gazprom Oao-spon Adr	2,74%
Stericycle Inc	2,55%
Roche Holding Ag-genusschein	2,27%
Intl Business Machines Corp	2,23%
Starbucks Corp	2,15%
Bg Group Plc	2,06%

Befektetési stílus

Morningstar Box



Érték, Vegyes vagy Növekedés alapú stílus

Jogi nyilatkozat

Please refer to the legal disclaimer at the end of the document.

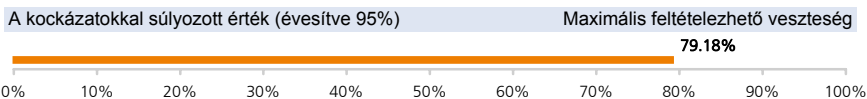
ING (L) Invest Global Growth

Kimutatások

EUR	1 éves	3 éves	5 éves
Volatilitás éves(itett)	22,30	-	-
Sharpe-mutató éves (itett)	-1,54	-	-
Éves statisztikai alfa	-4,38	-	-
α (%)	-6,25	-	-
Béta	1,13	-	-
R2	0,96	-	-
Információs hányados éves(itett)	-1,48	-	-
Követési hiba éves(itett)	5,39	-	-

Az évesített Sharpe mutató számításakor kockázatmentes hozamként a 3 hónapos Euribor-t vettük fig

Kockázati jellemzők



A VaR (kockázatokkal súlyozott érték) egy olyan statisztikai mérőszám, amely azt mutatja meg, hogy mekkora maximális évesített veszteséget érhetünk el egy adott időszakon belül. További információkért kérjük tekintse meg a szöveget!

Eval[®] besorolás A 25 havi hozam alapján

Kockázat	0	1	2	3	4	5	6
EUR	●	●	●	●	●	○	○

Az Eval[®] Rating a Sicav részalapjába történő befektetéskor vállalt kockázatra utal. A kockázatokat a hozamtőkésítő befektetési jegy osztály euróban mért éves hozamok standard deviációja alapján képzik. 7 különböző kockázati kategóriája van a mutatónak, amelyeket a növekvő kockázati koefficiens alapján lehet megállapítani (0= a legalacsonyabb kockázat, 6= a legnagyobb kockázat).

Piaci kockázat (eszközosztály szerint)



Devizakockázat (EUR)



Hitelkockázat (S&P minősítés alapján)



Kamatkockázat (futamidő)



Bruttó osztalék

Év	2007	2006	2005	2004	2003
Szám	-	-	-	-	-
EUR	-	-	-	-	-

Az adatok keletkezése 30/09/2008

Országallokáció

Amerikai Egyesült Államok	52,67%
Kína	7,35%
Svájc	5,90%
Oroszország	5,28%
Egyesült Királyság	4,48%
Németország	4,01%
Hollandia	3,55%
Franciaország	3,54%
Brazília	3,54%
egyéb	9,66%

Szektorallokáció

információtechnológia	24,62%
alapvető fogyasztási javak	14,64%
egészségügy	13,87%
energia	10,53%
diszkréionális fogyasztási javak	7,28%
pénzügy	6,80%
ipar	6,74%
alapanyagok	6,46%
telekommunikáció	5,85%
közművek	3,19%

Egyéb befektetési jegy osztályok

X hozamtőkésítő	LU0250170304
I hozamtőkésítő	LU0250161907
P hozamfizető	LU0250165999
S hozamtőkésítő	LU0293045992

Jogi nyilatkozat

Please refer to the legal disclaimer at the end of the document.

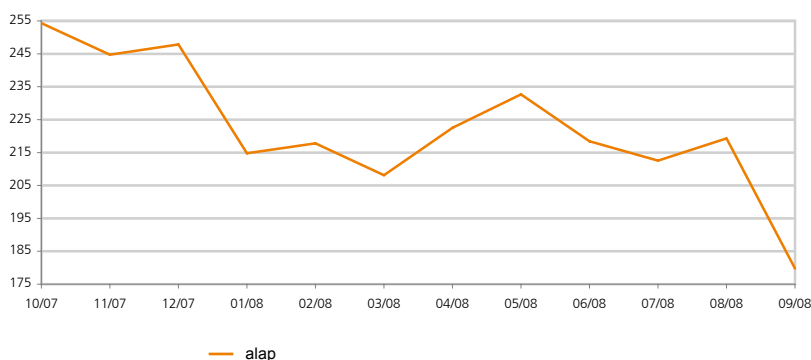
ING (L) Invest

Climate Focus

Befektetési politika

Az alap elsősorban a klímaváltozás elleni harcban tevékenységükkel aktív szerepet játszó vállalatok tőzsdén jegyzett vagy forgalmazott részvényeinek és/vagy más átváltható értékpapírjainak diverzifikált portfóliójába fektet. A klímaváltozással kapcsolatos tevékenység szerteágazóbb mint az alternatív energia szektor. A tiszta energián kívül (szél, víz, napenergia) ide tartoznak az egyéb energiatakarékos technológiák is, mint - pl. üzemanyag cellák, bio üzemanyag – ill. az ezekhez kapcsolódó iparágak.

NAV Változások



Visszatekintő hozam (%)

EUR	1 hó	3 hó	6 hó	1 év	2 év	3 év	4 év	5 év
alap	-18,02	-17,68	-13,61	-	-	-	-	-

Évesített hozam (%)

EUR	1 év	2 év	3 év	4 év	5 év
● alap	-	-	-	-	-

Naptári éves hozam (%)

EUR	2008 YTD				
● alap	-27,46	-	-	-	-

Az adatok keletkezése 30/09/2008

Meghatározó Információk

ISIN kód	LU0316740694
Bloomberg kód	INGCFOP LX
Reuters kód	LU0316740694.LUF
Telekurs kód	3332858
WKN kód	A0M6CA
Sedol kód	-

P osztály hozamtokésítő	EUR	
Nettó eszközérték gyakorisága	Napi	
Indulás	24/09/2007	250,00
Nettó eszközérték	30/09/2008	179,79
1 éves csúcs	06/11/2007	254,34
1 éves mélypont	29/09/2008	174,28

Díjak

Éves alapkezelői díj	1,50%
----------------------	-------

Alapok alapja

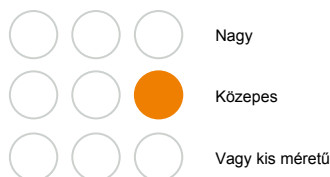
Részvényalap (határozatlan futamidejű)	
Bázisország	Luxemburg
Összes nettó eszközérték (millió)	10,47
Referencia index:	-

Legnagyobb 10 részvény

Bg Group Plc	3,27%
Siemens Ag-reg	3,12%
Oest Elektrizitatswirts-a	3,10%
Fpl Group Inc	3,02%
Aqua America Inc	3,00%
Honeywell International Inc	2,91%
Monsanto Co	2,86%
Deere & Co	2,80%
Abb Ltd-reg	2,72%
Schneider Electric Sa	2,60%

Befektetési stílus

Morningstar Box



Érték, Vegyes vagy Növekedés alapú stílus

Jogi nyilatkozat

Please refer to the legal disclaimer at the end of the document.



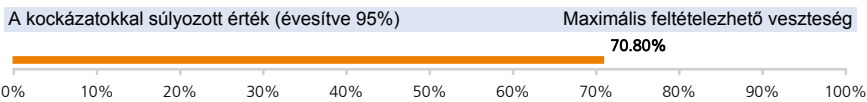
ING (L) Invest Climate Focus

Kimutatások

EUR	1 éves	3 éves	5 éves
Volatilitás éves(ített)	-	-	-
Sharpe-mutató éves (ített)	-	-	-
Éves statisztikai alfa	-	-	-
α (%)	-	-	-
Béta	-	-	-
R2	-	-	-
Információs hányados éves(ített)	-	-	-
Követési hiba éves(ített)	-	-	-

Az évesített Sharpe mutató számításakor kockázatmentes hozamként a 3 hónapos Euribor-t vettük fig

Kockázati jellemzők



A VaR (kockázatokkal súlyozott érték) egy olyan statisztikai mérőszám, amely azt mutatja meg, hogy mekkora maximális évesített veszteséget érhetünk el egy adott időszakon belül. További információkért kérjük tekintse meg a szöszedetet!

Eval[®] besorolás



Az Eval[®] Rating a Sicav részalapjába történő befektetéskor vállalt kockázatra utal. A kockázatokat a hozamtőkésítő befektetési jegy osztály euróban mért éves hozamok standard deviációja alapján képzik. 7 különböző kockázati kategóriája van a mutatónak, amelyeket a növekvő kockázati koefficiens alapján lehet megállapítani (0= a legalacsonyabb kockázat, 6= a legnagyobb kockázat).

Piaci kockázat (eszközosztály szerint)



Devizakockázat (EUR)



Hitelkockázat (S&P minősítés alapján)



Kamatkockázat (futamidő)



Bruttó osztalék

Év	2007	2006	2005	2004	2003
Szám	-	-	-	-	-
EUR	-	-	-	-	-

Az adatok keletkezése 30/09/2008

Országallokáció

Amerikai Egyesült Államok	38,32%
Egyesült Királyság	11,28%
Franciaország	10,39%
Németország	6,04%
Ausztria	4,20%
Spanyolország	3,99%
Japán	3,85%
Svájc	3,52%
Belgium	2,97%
egyéb	15,42%

Szektorallokáció

ipar	49,55%
közművek	24,40%
alapanyagok	7,99%
diszkrécionális fogyasztási javak	6,16%
energia	3,55%
pénzügy	3,50%
informatiótechnológia	2,89%
alapvető fogyasztási javak	1,95%

Egyéb befektetési jegy osztályok

X hozamtőkésítő	LU0316740850
I hozamtőkésítő	LU0316740934
P hozamfizető	LU0316740777
S hozamtőkésítő	LU0316741072

Jogi nyilatkozat

Please refer to the legal disclaimer at the end of the document.

ING (L) Invest Prestige & Luxe

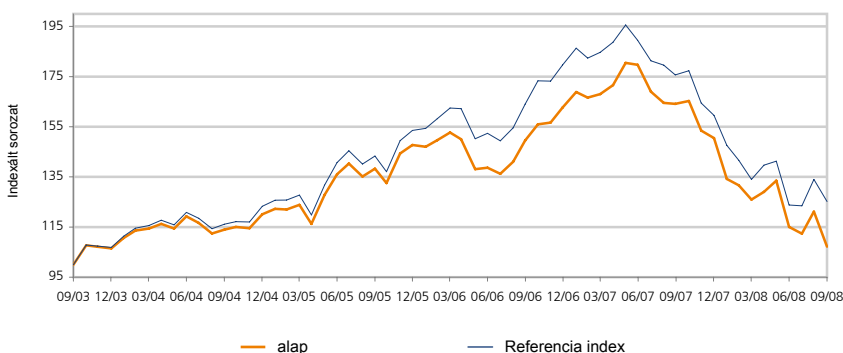


Morningstar Minősítés 31/08/2008

Befektetési politika

Az alap elsősorban presztizs- illetve luxuscikkeket gyártó és forgalmazó vállalatok – e területen nagynevű világmárkák – részvényeinek és/vagy más átváltható értékpapírjainak diverzifikált portfóliójába fektet.

NAV Változások



Visszatekintő hozam (%)

EUR	1 hó	3 hó	6 hó	1 év	2 év	3 év	4 év	5 év
alap	-11,53	-6,85	-14,89	-34,69	-28,31	-22,47	-5,94	7,19
Referencia ind	-6,56	1,16	-6,57	-28,72	-23,65	-12,63	7,81	25,20

Évesített hozam (%)



EUR		1 év	2 év	3 év	4 év	5 év
● alap		-34,69	-15,33	-8,13	-1,52	1,40
● Referencia ind		-28,72	-12,62	-4,40	1,90	4,60

Naptári éves hozam (%)



EUR	2008 YTD	2007	2006	2005	2004	2003
● alap	-28,75	-7,50	10,12	23,01	12,78	18,44
● Referencia index	-21,52	-11,19	16,98	24,54	15,37	22,59

Az adatok keletkezése 30/09/2008

Meghatározó Információk

ISIN kód	LU0119214772
Bloomberg kód	INGLPLP LX
Reuters kód	LU0119214772.LUF
Telekurs kód	1163860
WKN kód	664641
Sedol kód	-

P osztály hozamtokésítő	EUR
Nettó eszközérték gyakorisága	Napi
Indulás	12/01/1998 1.500,00
Nettó eszközérték	30/09/2008 301,87
1 éves csúcs	10/10/2007 477,16
1 éves mélypont	15/07/2008 288,82

Díjak

Éves alapkezelői díj	1,50%
----------------------	-------

Alapok alapja

Részvényalap (határozatlan futamidejű)	
Bázisország	Luxemburg
Összes nettó eszközérték (millió)	45,20
Referencia index: ING IM MSCI World Consumer Discretionary Index (NRI)	

Legnagyobb 10 részvény

Lvmh Moet Hennessy Louis Vui	8,32%
Shiseido Co Ltd	7,03%
Cie Financiere Richemont-br A	7,02%
Diageo Plc	6,74%
Bayerische Motoren Werke Ag	5,43%
Pernod-ricard Sa	5,03%
Intercontinental Hotels Grou	4,67%
Polo Ralph Lauren Corp	4,64%
Swatch Group Ag/the-br	4,50%
Coach Inc	3,94%

Befektetési stílus

Morningstar Box



Érték, Vegyes vagy Növekedés alapú stílus

Jogi nyilatkozat

Please refer to the legal disclaimer at the end of the document.

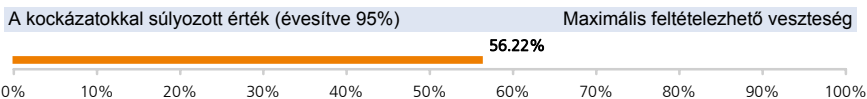
ING (L) Invest Prestige & Luxe

Kimutatások

EUR	1 éves	3 éves	5 éves
Volatilitás éves(itett)	22,70	17,97	16,34
Sharpe-mutató éves (itett)	-1,76	-0,75	-0,24
Éves statisztikai alfa	-5,62	-3,52	-3,05
α (%)	-5,97	-3,73	-3,20
Béta	1,07	1,04	1,03
R2	0,89	0,91	0,94
Információs hányados éves(itett)	-1,02	-0,68	-0,69
Követési hiba éves(itett)	7,97	5,52	4,27

Az évesített Sharpe mutató számításakor kockázatmentes hozamként a 3 hónapos Euribor-t vettük figj

Kockázati jellemzők



A VaR (kockázatokkal súlyozott érték) egy olyan statisztikai mérőszám, amely azt mutatja meg, hogy mekkora maximális évesített veszteséget érhetünk el egy adott időszakon belül. További információkért kérjük tekintse meg a szöveget!

Eval[®] besorolás A 60 havi hozam alapján

Kockázat	0	1	2	3	4	5	6
EUR	●	●	●	●	●	○	○

Az Eval[®] Rating a Sicav részalapjába történő befektetéskor vállalt kockázatra utal. A kockázatokat a hozamtőkésítő befektetési jegy osztály euróban mért éves hozamok standard deviációja alapján képzik. 7 különböző kockázati kategóriája van a mutatónak, amelyeket a növekvő kockázati koefficiens alapján lehet megállapítani (0= a legalacsonyabb kockázat, 6= a legnagyobb kockázat).

Piaci kockázat (eszközosztály szerint)



Devizakockázat (EUR)



Hitelkockázat (S&P minősítés alapján)



Kamatkockázat (futamidő)



Bruttó osztalék

Év	2007	2006	2005	2004	2003
Szám	10	9	8	7	6
EUR	16,00	16,00	13,00	13,00	12,00

Az adatok keletkezése 30/09/2008

Országallokáció

Amerikai Egyesült Államok	22,51%
Franciaország	20,66%
Egyesült Királyság	13,02%
Svájc	12,78%
Japán	7,03%
Németország	6,63%
Olaszország	4,37%
Hong Kong	4,22%
Kajmán szigetek	3,55%
egyéb	5,21%

Szektorallokáció

diszkréionális fogyasztási javak	70,07%
alapvető fogyasztási javak	29,93%

Egyéb befektetési jegy osztályok

X hozamtőkésítő	LU0121202492
I hozamtőkésítő	LU0341736139
P hozamfizető	LU0119215076

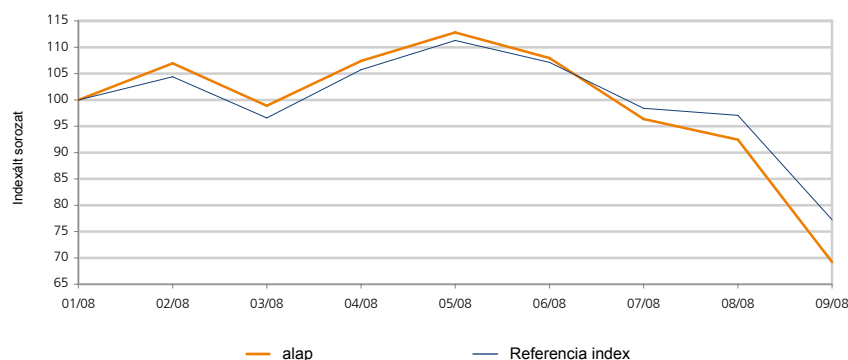
Jogi nyilatkozat

Please refer to the legal disclaimer at the end of the document.

Befektetési politika

Az alap célja, hogy olyan portfólió kialakításával érjen el tőkenövekményt, amely vagyonát nagyrészt az alapanyagok szektorban működő vállalatok részvényeinek és/vagy más átváltható értékpapírjainak diverzifikált portfóliójába fekteti. Konkrétabban a következő iparágak részvényei érintettek: vegyipari termékek, építőipari anyagok, csomagolás, fém- és ásványianyag ipar (ideértve a vasipart), papír- és faipar.

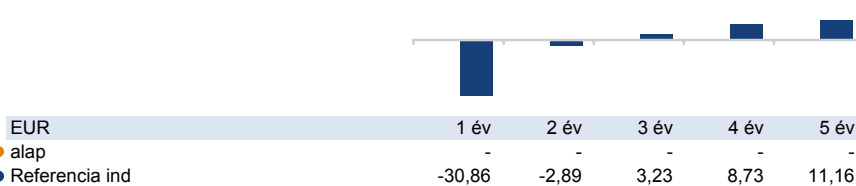
NAV Változások



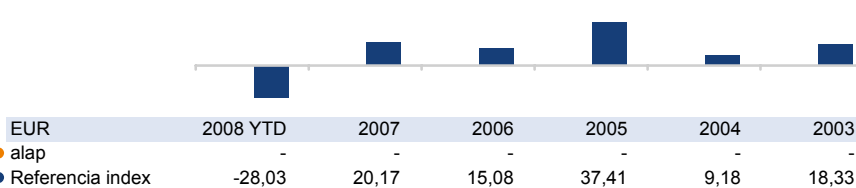
Visszatekintő hozam (%)

EUR	1 hó	3 hó	6 hó	1 év	2 év	3 év	4 év	5 év
Alap	-25,12	-35,88	-30,00	-	-	-	-	-
Referencia ind	-20,40	-27,89	-20,01	-30,86	-5,70	10,01	39,76	69,74

Évesített hozam (%)



Naptári éves hozam (%)



Az adatok keletkezése 30/09/2008

Meghatározó Információk

ISIN kód	LU0332194231
Bloomberg kód	INGMEPC LX
Reuters kód	LU0332194231.LUF
Telekurs kód	3555812
WKN kód	-
Sedol kód	-

P osztály hozamtökésítő	EUR	
Nettó eszközérték gyakorisága	Napi	
Indulás	-	
Nettó eszközérték	30/09/2008	162,72
1 éves csúcs	19/05/2008	276,83
1 éves mélypont	29/09/2008	156,26

Díjak

Éves alapkezelői díj	1,50%
----------------------	-------

Alapok alapja

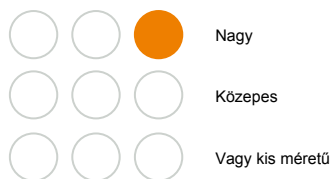
Részvényalap (határozatlan futamidejű)	
Bázisország	Luxemburg
Összes nettó eszközérték (millió)	60,62
Referencia index: ING IM MSCI World Materials Index (NRI)	

Legnagyobb 10 részvény

Rio Tinto Plc	6,88%
Bhp Billiton Plc	5,41%
Monsanto Co	4,69%
Freeport-mcmoran Copper	3,80%
Shin-etsu Chemical Co Ltd	3,71%
Arcelormittal	3,64%
Anglo American Plc	3,24%
Xstrata Plc	3,17%
Air Products & Chemicals Inc	3,12%
Israel Chemicals Limited	3,05%

Befektetési stílus

Morningstar Box



Érték, Vegyes vagy Növekedés alapú stílus

Jogi nyilatkozat

Please refer to the legal disclaimer at the end of the document.

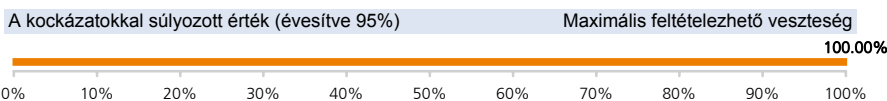
ING (L) Invest Materials

Kimutatások

EUR	1 éves	3 éves	5 éves
Volatilitás éves(ített)	-	-	-
Sharpe-mutató éves (ített)	-	-	-
Éves statisztikai alfa	-	-	-
α (%)	-	-	-
Béta	-	-	-
R2	-	-	-
Információs hányados éves(ített)	-	-	-
Követési hiba éves(ített)	-	-	-

Az évesített Sharpe mutató számításakor kockázatmentes hozamként a 3 hónapos Euribor-t vettük fig

Kockázati jellemzők



A VaR (kockázatokkal súlyozott érték) egy olyan statisztikai mérőszám, amely azt mutatja meg, hogy mekkora maximális évesített veszteséget érhetünk el egy adott időszakon belül. További információkért kérjük tekintse meg a szöveget!

Eval[®] besorolás A 60 havi hozam alapján

Kockázat	0	1	2	3	4	5	6
EUR	●	●	●	●	●	●	○

Az Eval[®] Rating a Sicav részalapjába történő befektetéskor vállalt kockázatra utal. A kockázatok a hozamtőkésítő befektetési jegy osztály euróban mért éves hozamok standard deviációja alapján képzik. 7 különböző kockázati kategóriája van a mutatónak, amelyeket a növekvő kockázati koefficiens alapján lehet megállapítani (0= a legalacsonyabb kockázat, 6= a legnagyobb kockázat).

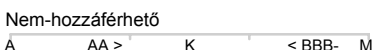
Piaci kockázat (eszközosztály szerint)



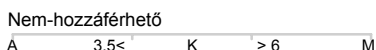
Devizakockázat (EUR)



Hitelkockázat (S&P minősítés alapján)



Kamatkockázat (futamidő)



Bruttó osztalék

Év	2007	2006	2005	2004	2003
Szám	-	-	-	-	-
EUR	-	-	-	-	-

Az adatok keletkezése 30/09/2008

Országallokáció

Egyesült Királyság	24,06%
Amerikai Egyesült Államok	19,96%
Németország	12,32%
Japán	6,22%
Izrael	5,13%
Franciaország	4,82%
Oroszország	4,33%
Kanada	3,20%
Hollandia	3,00%
egyéb	16,96%

Devizaallokáció

USD	28,64%
GBP	24,78%
EUR	24,13%
JPY	6,44%
ILS	5,33%
CAD	3,30%
SEK	2,66%
AUD	2,27%
CHF	1,39%
egyéb	1,06%

Egyéb befektetési jegy osztályok

X hozamtőkésítő LU0332194157

Jogi nyilatkozat

Please refer to the legal disclaimer at the end of the document.

ING (L) Invest

Emerging Europe



Overall Morningstar Rating™
Morningstar Minősítés 31/08/2008



3-year Morningstar Rating™

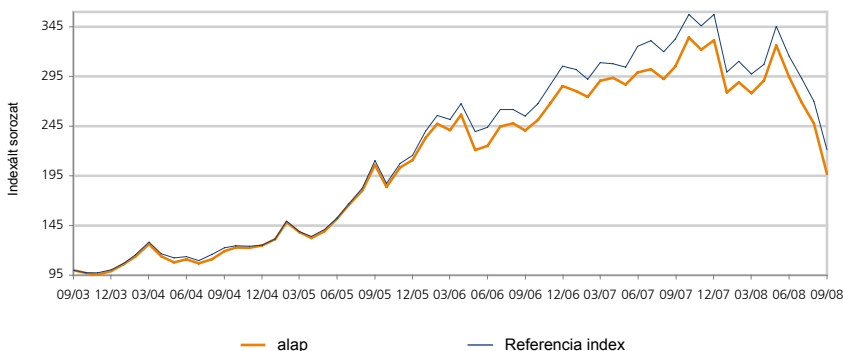


5-year Morningstar Rating™

Befektetési politika

Az alap elsősorban a fejlődő európai országokban alapított, tőzsdén jegyzett vagy forgalmazott vállalatok részvényeinek és/vagy más átváltható értékpapírjainak diverzifikált portfóliójába fektet. A részalap eszközeinek maximum 25 %-át fektetheti be az orosz tőzsdén (RTS Stock Exchange) vagy a moszkvai devizapiacra (MICEX Moscow Interbank Currency Exchange) részvényekbe vagy egyéb részvényesi jogokat biztosító értékpapírokba. Az alap előreláthatólag nem fektet közvetlenül orosz részvényekbe.

NAV Változások



Visszatekintő hozam (%)

EUR	1 hó	3 hó	6 hó	1 év	2 év	3 év	4 év	5 év
alap	-20,58	-33,23	-29,26	-35,52	-18,25	-4,47	64,99	96,73
Referencia ind	-18,16	-29,93	-25,69	-33,55	-13,35	5,08	80,32	121,07

Évesített hozam (%)



EUR		1 év	2 év	3 év	4 év	5 év
● alap		-35,52	-9,59	-1,51	13,33	14,49
● Referencia ind		-33,55	-6,91	1,67	15,88	17,19

Naptári éves hozam (%)



EUR	2008 YTD	2007	2006	2005	2004	2003
● alap	-40,64	16,11	35,37	68,67	25,98	28,33
● Referencia index	-38,14	17,00	41,74	71,91	24,84	33,66

Az adatok keletkezése 30/09/2008

Meghatározó Információk

ISIN kód	LU0109225770
Bloomberg kód	INGEED LX
Reuters kód	LU0109225770.LUF
Telekurs kód	1061144
WKN kód	935938
Sedol kód	-

P osztály hozamtökésítő	EUR
Nettó eszközérték gyakorisága	Napi
Indulás	21/03/2000
Nettó eszközérték	30/09/2008
1 éves csúcs	10/12/2007
1 éves mélypont	17/09/2008

Díjak

Éves alapkezelői díj	1,50%
----------------------	-------

Alapok alapja

Részvényalap (határozatlan futamidejű)	
Bázisország	Luxemburg
Összes nettó eszközérték (millió)	119,74
Referencia index: ING IM MSCI 10/40 Emerging Eastern Europe Index (NRI)	

Legnagyobb 10 részvény

Sberbank-clc	7,67%
Gazprom Oao-spon Adr	7,50%
Lukoil-spon Adr	7,13%
Cez As	6,86%
Rosneft Ojsc-gdr	5,79%
Mobile Telesystems-sp Adr	4,96%
Mmc Norilsk Nickel Jsc-adr	4,93%
Pko Bank Polski Sa	4,90%
Vimpelcom-sp Adr	4,87%
Telekomunikacja Polska Sa	3,46%

Befektetési stílus

Morningstar Box



Érték, Vegyes vagy Növekedés alapú stílus

Jogi nyilatkozat

Please refer to the legal disclaimer at the end of the document.

ING (L) Invest

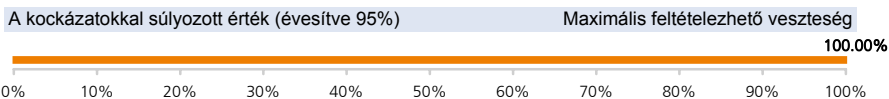
Emerging Europe

Kimutatások

EUR	1 éves	3 éves	5 éves
Volatilitás éves(itett)	34,63	27,11	25,63
Sharpe-mutató éves (itett)	-1,18	-0,25	0,36
Éves statisztikai alfa	0,42	-2,94	-2,62
α (%)	-1,97	-3,18	-2,70
Béta	1,07	1,05	1,03
R2	0,99	0,98	0,98
Információs hányados éves(itett)	-0,64	-0,74	-0,58
Követési hiba éves(itett)	4,50	4,12	3,83

Az évesített Sharpe mutató számításakor kockázatmentes hozamként a 3 hónapos Euribor-t vettük fig

Kockázati jellemzők



A VaR (kockázatokkal súlyozott érték) egy olyan statisztikai mérőszám, amely azt mutatja meg, hogy mekkora maximális évesített veszteséget érhetünk el egy adott időszakon belül. További információkért kérjük tekintse meg a szövszedetet!

Eval[®] besorolás A 60 havi hozam alapján

Kockázat	0	1	2	3	4	5	6
EUR	●	●	●	●	●	●	○

Az Eval[®] Rating a Sicav részalapjába történő befektetésekor vállalt kockázatra utal. A kockázatokat a hozamtőkésítő befektetési jegy osztály euróban mért éves hozamok standard deviációja alapján képzik. 7 különböző kockázati kategóriája van a mutatónak, amelyeket a növekvő kockázati koefficiens alapján lehet megállapítani (0= a legalacsonyabb kockázat, 6= a legnagyobb kockázat).

Piaci kockázat (eszközosztály szerint)



Devizakockázat (EUR)



Hitelkockázat (S&P minősítés alapján)



Kamatkockázat (futamidő)



Bruttó osztalék

Év	2007	2006	2005	2004	2003
Szám	11	10	9	8	7
EUR	35,00	23,00	15,00	9,00	7,00

Az adatok keletkezése 30/09/2008

Országallokáció

Oroszország	61,18%
Lengyelország	16,69%
Csehország	6,86%
Magyarország	5,86%
Luxemburg	2,65%
Törökország	2,05%
Portugália	1,83%
Hollandia	1,29%
Görögország	1,09%
egyéb	0,49%

Szektorallokáció

energia	33,37%
pénzügy	20,51%
telekommunikáció	15,10%
alapanyagok	12,43%
közművek	7,48%
alapvető fogyasztási javak	5,61%
diszkrécionális fogyasztási javak	2,12%
ipar	1,92%
egészségügy	1,46%

Egyéb befektetési jegy osztályok

X hozamtőkésítő	LU0113311731
I hozamtőkésítő	LU0109225184
P hozamfizető	LU0109226075
S hozamtőkésítő	LU0293043195

Jogi nyilatkozat

Please refer to the legal disclaimer at the end of the document.

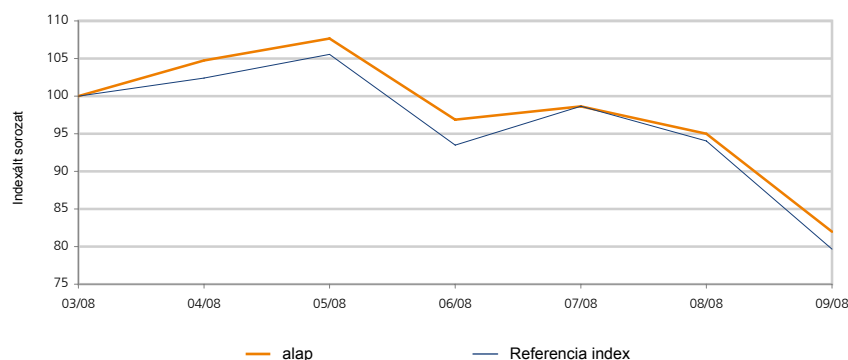
ING (L) Invest

Balkan

Befektetési politika

Az alap célja, hogy olyan portfólió kialakításával érjen el tőkenövekményt, amely vagyonát nagyrészt a Balkán térség országaiban alapított, tőzsdén jegyzett vagy forgalmazott vállalatok részvényeinek és/vagy más átváltható értékpapírjainak diverzifikált portfóliójába fekteti. Az alap célja, hogy a Balkán térség tőzsdei részvényindexeinek teljesítményével összemérhető hosszútávú befektetési teljesítményt érjen el.

NAV Változások



Visszatekintő hozam (%)

EUR	1 hó	3 hó	6 hó	1 év	2 év	3 év	4 év	5 év
Alap	-13,69	-15,37	-18,01	-	-	-	-	-
Referencia ind	-15,29	-14,79	-20,34	-	-	-	-	-

Évesített hozam (%)

EUR	1 év	2 év	3 év	4 év	5 év
Alap	-	-	-	-	-
Referencia ind	-	-	-	-	-

Naptári éves hozam (%)

EUR	2008 YTD	1 év	2 év	3 év	4 év	5 év
Alap	-	-	-	-	-	-
Referencia index	-	-	-	-	-	-

Az adatok keletkezése 30/09/2008

Meghatározó Információk

ISIN kód	LU0336619837
Bloomberg kód	INBALPC LX
Reuters kód	LU0336619837.LUF
Telekurs kód	3620520
WKN kód	A0NA5B
Sedol kód	-

P osztály hozamtokésítő	EUR	
Nettó eszközérték gyakorisága	Napi	
Indulás	21/01/2008	250,00
Nettó eszközérték	30/09/2008	194,96
1 éves csúcs	19/05/2008	259,52
1 éves mélypont	18/09/2008	192,53

Díjak

Éves alapkezelői díj	1,50%
----------------------	-------

Alapok alapja

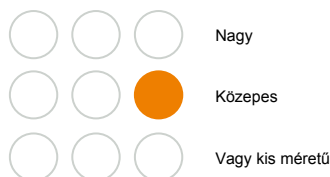
Részvényalap (határozatlan futamidejű)	
Bázisország	Luxemburg
Összes nettó eszközérték (millió)	15,44
Referencia index: ING IM DJ Stoxx Balkan 50 Index (NRI)	

Legnagyobb 10 részvény

Opap Sa	3,99%
Yapi Ve Kredi Bankasi	2,87%
Haci Omer Sabanci Holding	2,69%
National Bank Of Greece	2,67%
Marfin Investment Group Sa	2,60%
Turkcell Iletisim Hizmet As	2,49%
Koc Holding As	2,44%
Tupras-turkiye Petrol Rafine	2,41%
Turkiye Is Bankasi-c	2,41%
Chimimport Ad	2,36%

Befektetési stílus

Morningstar Box



Érték, Vegyes vagy Növekedés alapú stílus

Jogi nyilatkozat

Please refer to the legal disclaimer at the end of the document.



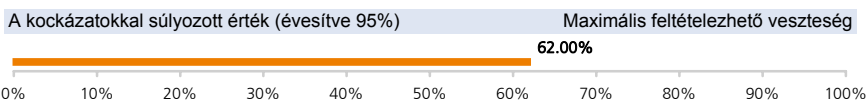
ING (L) Invest Balkan

Kimutatások

EUR	1 éves	3 éves	5 éves
Volatilitás éves(ített)	-	-	-
Sharpe-mutató éves (ített)	-	-	-
Éves statisztikai alfa	-	-	-
α (%)	-	-	-
Béta	-	-	-
R2	-	-	-
Információs hányados éves(ített)	-	-	-
Követési hiba éves(ített)	-	-	-

Az évesített Sharpe mutató számításakor kockázatmentes hozamként a 3 hónapos Euribor-t vettük fig

Kockázati jellemzők



A VaR (kockázatokkal súlyozott érték) egy olyan statisztikai mérőszám, amely azt mutatja meg, hogy mekkora maximális évesített veszteséget érhetünk el egy adott időszakon belül. További információkért kérjük tekintse meg a szöveget!

Eval[®] besorolás

Kockázat	0	1	2	3	4	5	6
EUR	●	●	●	●	●	●	○

Az Eval[®] Rating a Sicav részalapjába történő befektetéskor vállalt kockázatra utal. A kockázatok a hozamtőkésítő befektetési jegy osztály euróban mért éves hozamok standard deviációja alapján képzik. 7 különböző kockázati kategóriája van a mutatónak, amelyeket a növekvő kockázati koefficiens alapján lehet megállapítani (0= a legalacsonyabb kockázat, 6= a legnagyobb kockázat).

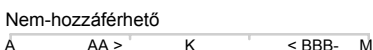
Piaci kockázat (eszközosztály szerint)



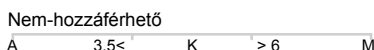
Devizakockázat (EUR)



Hitelkockázat (S&P minősítés alapján)



Kamatkockázat (futamidő)



Bruttó osztalék

Év	2007	2006	2005	2004	2003
Szám	-	-	-	-	-
EUR	-	-	-	-	-

Az adatok keletkezése 30/09/2008

Országallokáció

Törökország	29,26%
Görögország	25,91%
Luxemburg	8,65%
Románia	7,34%
Szerbia	7,15%
Horvátország	6,80%
Szlovénia	6,62%
Bulgária	6,61%
Olaszország	0,84%
Ausztria	0,81%

Szektorallokáció

pénzügy	46,11%
ipar	11,92%
telekommunikáció	11,54%
alapvető fogyasztási javak	8,50%
energia	6,72%
diszkréionális fogyasztási javak	6,64%
alapanyagok	4,20%
egészségügy	2,63%
közművek	1,75%

Egyéb befektetési jegy osztályok

X hozamtőkésítő	LU0336620504
I hozamtőkésítő	LU0336621064
P hozamfizető	LU0336620173
S hozamtőkésítő	LU0336621494

Jogi nyilatkozat

Please refer to the legal disclaimer at the end of the document.

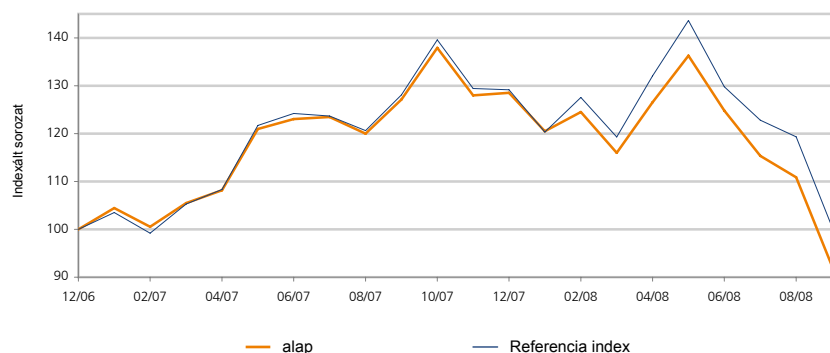
ING (L) Invest

Latin America

Befektetési politika

Az alap elsősorban Latin Amerika (ideértve a Karib térséget) területén alapított, illetve e tőzsdéken jegyzett vagy forgalmazott vállalatok részvényeinek és/vagy más átváltható értékpapírjainak diverzifikált portfóliójába fektet.

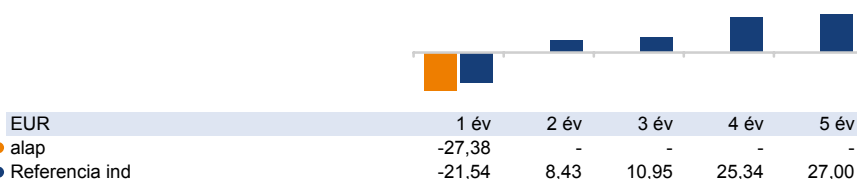
NAV Változások



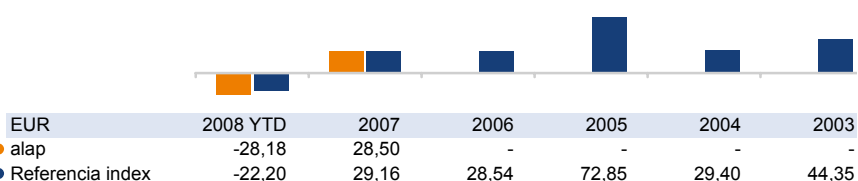
Visszatekintő hozam (%)

EUR	1 hó	3 hó	6 hó	1 év	2 év	3 év	4 év	5 év
Alap	-16,75	-26,04	-20,41	-27,38	-	-	-	-
Referencia ind	-15,79	-22,57	-15,76	-21,54	17,57	36,60	146,81	230,35

Évesített hozam (%)



Naptári éves hozam (%)



Az adatok keletkezése 30/09/2008

Meghatározó Információk

ISIN kód	LU0273689645
Bloomberg kód	INGLATH LX
Reuters kód	LU0273689645.LUF
Telekurs kód	2763013
WKN kód	A0ML9B
Sedol kód	-

P osztály hozamtokésít	EUR	
Nettó eszközérték gyakorisága	Napi	
Indulás	-	
Nettó eszközérték	30/09/2008	252,18
1 éves csúcs	29/10/2007	377,34
1 éves mélypont	29/09/2008	227,86

Díjak

Éves alapkezelői díj	1,50%
----------------------	-------

Alapok alapja

Részvényalap (határozatlan futamidejű)	
Bázisország	Luxemburg
Összes nettó eszközérték (millió)	260,31
Referencia index: ING IM MSCI 10/40 Emerging Latin America Index (NRI)	

Legnagyobb 10 részvény

Itausa-investimentos Itau-pr	5,64%
Cia Siderurgica Nacl-sp Adr	4,99%
America Movil-adr Series L	4,74%
Cemig Sa -spons Adr	4,57%
Unibanco-gdr	4,31%
Cia Vale Do Rio Doce-sp Adr	4,27%
Cia Vale Do Rio Doce-pref A	4,24%
America Movil Sab De C-ser L	4,12%
Banco Bradesco-sponsored Adr	3,95%
Petroleo Brasileiro S.a.-adr	3,86%

Befektetési stílus

Morningstar Box



Érték, Vegyes vagy Növekedés alapú stílus

Jogi nyilatkozat

Please refer to the legal disclaimer at the end of the document.

ING (L) Invest

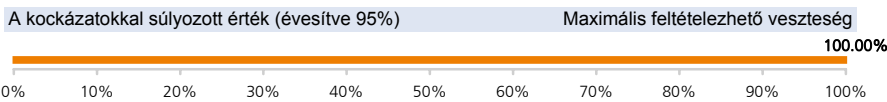
Latin America

Kimutatások

EUR	1 éves	3 éves	5 éves
Volatilitás éves(ített)	28,09	-	-
Sharpe-mutató éves (ített)	-1,16	-	-
Éves statisztikai alfa	-8,61	-	-
α (%)	-5,84	-	-
Béta	0,95	-	-
R2	0,98	-	-
Információs hányados éves(ített)	-1,81	-	-
Követési hiba éves(ített)	4,07	-	-

Az évesített Sharpe mutató számításakor kockázatmentes hozamként a 3 hónapos Euribor-t vettük fig

Kockázati jellemzők



A VaR (kockázatokkal súlyozott érték) egy olyan statisztikai mérőszám, amely azt mutatja meg, hogy mekkora maximális évesített veszteséget érhetünk el egy adott időszakon belül. További információkért kérjük tekintse meg a szöveget!

Eval[®] besorolás A 60 havi hozam alapján



Az Eval[®] Rating a Sicav részalapjába történő befektetéskor vállalt kockázatra utal. A kockázatot a hozamtökésítő befektetési jegy osztály euróban mért éves hozamok standard deviációja alapján képzik. 7 különböző kockázati kategóriája van a mutatónak, amelyeket a növekvő kockázati koefficiens alapján lehet megállapítani (0= a legalacsonyabb kockázat, 6= a legnagyobb kockázat).

Piaci kockázat (eszközosztály szerint)



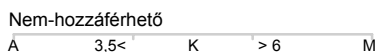
Devizakockázat (EUR)



Hitelkockázat (S&P minősítés alapján)



Kamatkockázat (futamidő)



Bruttó osztalék

Év	2007	2006	2005	2004	2003
Szám	-	-	-	-	-
EUR	-	-	-	-	-

Az adatok keletkezése 30/09/2008

Országallokáció

Brazília	57,24%
Mexikó	26,33%
Chile	4,63%
Luxemburg	4,49%
Peru	4,10%
Argentína	2,03%
Egyesült Királyság	1,17%

Szektorallokáció

pénzügy	27,00%
alapanyagok	19,70%
telekommunikáció	15,30%
energia	13,23%
közművek	8,37%
alapvető fogyasztási javak	8,13%
diszkrécionális fogyasztási javak	5,32%
ipar	2,37%
informatéchnológia	0,57%

Egyéb befektetési jegy osztályok

Nincs

Jogi nyilatkozat

Please refer to the legal disclaimer at the end of the document.

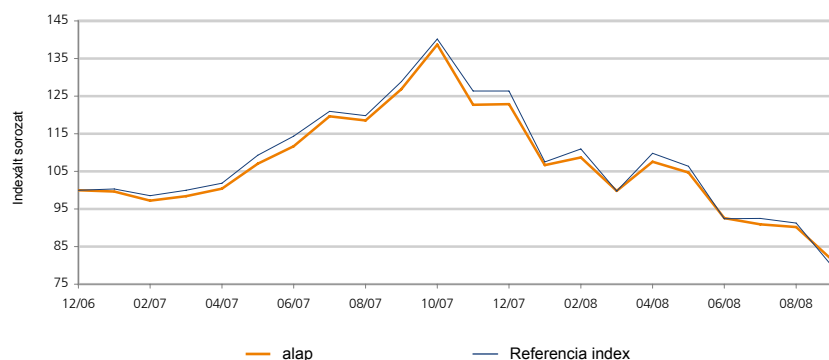
ING (L) Invest

New Asia

Befektetési politika

Az alap elsősorban az Ázsia és Csendes-Óceán térségben (kivéve Ausztráliát és Japánt) alapított, illetve a tőzsdéken jegyzett vagy forgalmazott vállalatok részvényeinek és/vagy más átváltható értékpapírjainak diverzifikált portfóliójába fektet.

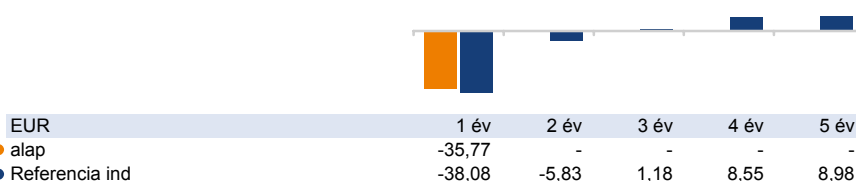
NAV Változások



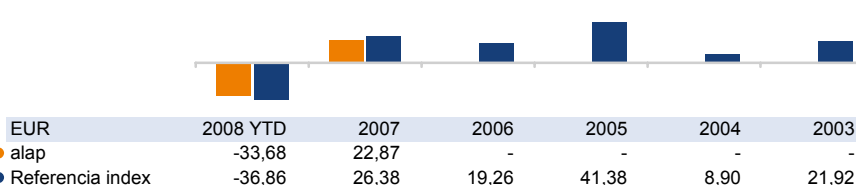
Visszatekintő hozam (%)

EUR	1 hó	3 hó	6 hó	1 év	2 év	3 év	4 év	5 év
alap	-9,63	-11,97	-18,35	-35,77	-	-	-	-
Referencia ind	-12,54	-13,66	-20,03	-38,08	-11,33	3,59	38,86	53,72

Évesített hozam (%)



Naptári éves hozam (%)



Az adatok keletkezése 30/09/2008

Meghatározó Információk

ISIN kód	LU0273690064
Bloomberg kód	INGINAH LX
Reuters kód	LU0273690064.LUF
Telekurs kód	-
WKN kód	A0ML9C
Sedol kód	-

P osztály hozamtökésítő	EUR	
Nettó eszközérték gyakorisága	Napi	
Indulás	-	
Nettó eszközérték	30/09/2008	214,05
1 éves csúcs	29/10/2007	368,52
1 éves mélypont	29/09/2008	208,29

Díjak

Éves alapkezelői díj	1,50%
----------------------	-------

Alapok alapja

Részvényalap (határozatlan futamidejű)	
Bázisország	Luxemburg
Összes nettó eszközérték (millió)	332,21
Referencia index: MSCI AC Asia Ex Japan Index (NRI)	

Legnagyobb 10 részvény

China Mobile Ltd	5,55%
Chunghwa Telecom Co Ltd	5,01%
Samsung Electronics Co Ltd	4,60%
Kt&g Corp	3,72%
Singapore Telecommunications	3,28%
Link Reit	3,25%
Hong Kong Exchanges & Clear	3,05%
Housing Development Finance	3,00%
Clp Holdings Ltd	2,91%
China Life Insurance Co-h	2,88%

Befektetési stílus

Morningstar Box



Érték, Vegyes vagy Növekedés alapú stílus

Jogi nyilatkozat

Please refer to the legal disclaimer at the end of the document.

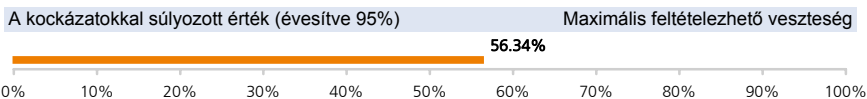


Kimutatások

EUR	1 éves	3 éves	5 éves
Volatilitás éves(ített)	26,16	-	-
Sharpe-mutató éves (ített)	-1,57	-	-
Éves statisztikai alfa	-2,73	-	-
α (%)	2,30	-	-
Béta	0,87	-	-
R2	0,97	-	-
Információs hányados éves(ített)	0,63	-	-
Követési hiba éves(ített)	6,17	-	-

Az évesített Sharpe mutató számításakor kockázatmentes hozamként a 3 hónapos Euribor-t vettük fig

Kockázati jellemzők



A VaR (kockázatokkal súlyozott érték) egy olyan statisztikai mérőszám, amely azt mutatja meg, hogy mekkora maximális évesített veszteséget érhetünk el egy adott időszakon belül. További információkért kérjük tekintse meg a szöveget!

Eval[®] besorolás A 60 havi hozam alapján



Az Eval[®] Rating a Sicav részalapjába történő befektetéskor vállalt kockázatra utal. A kockázatot a hozamtőkésítő befektetési jegy osztály euróban mért éves hozamok standard deviációja alapján képzik. 7 különböző kockázati kategóriája van a mutatónak, amelyeket a növekvő kockázati koefficiens alapján lehet megállapítani (0= a legalacsonyabb kockázat, 6= a legnagyobb kockázat).

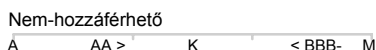
Piaci kockázat (eszközosztály szerint)



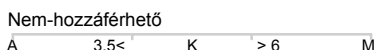
Devizakockázat (EUR)



Hitelkockázat (S&P minősítés alapján)



Kamatkockázat (futamidő)



Bruttó osztalék

Év	2007	2006	2005	2004	2003
Szám	-	-	-	-	-
EUR	-	-	-	-	-

Az adatok keletkezése 30/09/2008

Országallokáció

Kína	21,19%
Hong Kong	19,44%
Dél-Korea	17,22%
Taiwan	14,05%
Szingapúr	11,57%
India	10,22%
Luxemburg	3,19%
Indonézia	1,40%
Malajzia	0,87%
egyéb	0,86%

Szektorallokáció

pénzügy	31,58%
telekommunikáció	18,27%
ipar	14,68%
információtechnológia	13,24%
alapvető fogyasztási javak	7,20%
diszkrécionális fogyasztási javak	5,36%
energia	5,10%
közművek	3,60%
alapanyagok	0,98%

Egyéb befektetési jegy osztályok

I hozamtőkésítő LU0293039755

Jogi nyilatkozat

Please refer to the legal disclaimer at the end of the document.

Jogi nyilatkozat

E dokumentum elemei kizárólag tájékoztatás céljára készültek, nem képeznek ajánlatot, különösen nem prospektust vagy bármely felhívást valamely értékpapír kezelésével, vételével, vagy eladásával kapcsolatban, illetve részvételre valamely értékpapír-kereskedelmi stratégiában.

E dokumentum kizárólag a szakmai befektetőket célozza meg és csak egy-egy stratégiát ismertet. Bár különös gondot szenteltünk e dokumentum tartalmának, annak pontosságáért, helyességéért, teljességéért, vagy tényállításként történő felfogásáért semmilyen – kifejezett vagy vélelmezhető – garanciát, kezességet nem vállalunk. Az e dokumentumban szereplő tájékoztatást – előzetes értesítés nélkül – megváltoztathatjuk, vagy aktualizálhatjuk. Sem az ING Investment Management, sem az ING Csoporthoz tartozó egyéb vállalat vagy egység, sem azok bármely tisztségviselője, igazgatója, vagy alkalmazottja nem tartható – közvetve vagy közvetlenül – jogilag vagy más módon felelősnek az itt közölt tájékoztatásért és/vagy ajánlásokért. Az e dokumentumban foglalt tájékoztatás nem tekinthető befektetési szolgáltatásként. Az e dokumentumban foglalt tájékoztatást csak saját kockázatára használhatja fel. Az e dokumentum felhasználásából, vagy arra támaszkodó döntéshozatalból az olvasó által elszenvedett semmilyen veszteségért semmilyen – közvetlen vagy közvetett – jogi felelősség nem terhel bennünket. A befektetés kockázattal jár. Kérjük, jegyezze meg, hogy befektetésének értéke emelkedhet, és csökkenhet is, s hogy a befektetési alapok múltbeli hozamalakulása, teljesítménye nem jelent garanciát a jövőbeli hozamokra. Az ezen nyilatkozat feltételeivel és kitételeivel kapcsolatban, vagy azok folytán felmerülő bármely kártérítési igényre nézve a holland törvények az irányadók. A dokumentumban bemutatott luxemburgi alapok az ING (L) Renta Fund SICAV, az ING (L) Invest SICAV, vagy az ING Index Linked SICAV Luxemburgban létrehozott kollektív befektetési társaságok részalapjai. Az ING (L) Renta Fund SICAV az ING (L) Invest SICAV és az ING Index Linked SICAV a luxemburgi Commission de Surveillance du Secteur Financier (CSSF) által szabályosan engedélyezett jogi személy. A luxemburgi befektetési alapokra vonatkozó részletesebb tájékoztatást kérjük, keresse az érintett alapcsalád tájékoztatójában, és annak mellékleteiben. A tájékoztatót, annak mellékleteit, és az egyszerűsített tájékoztatót a következő weblapon találhatják meg: www.ingim.com.

E dokumentum információi nem tekinthetők sem egyedi befektetési, sem pénzügyi, sem jogi tanácsnak. E dokumentum megfelelő gondossággal készült. E dokumentum információiból semmilyen jogosultság nem nyerhető. Konkrétabb tanács érdekében forduljon befektetési tanácsadóhoz.