

Eszközalapok havi hírlevele

– Euró alapú biztosítások

Az euró alapú biztosításokhoz tartozó eszközalapok árfolyama és visszatekintő hozamai

Eszközalapok	Árfolyam (€)	3 hó	6 hó	1 év	2 év	3 év	4 év	5 év	Indulás-tól	indulás időpontja
90+ vegyes	1,01054	-0,27%	-0,25%	-0,74%	-1,68%	-2,11%	-1,35%	-2,33%	0,18%	2004.04.30
Európai államkötvény	1,21651	2,50%	4,38%	12,46%	4,60%	3,44%	4,58%	3,69%	3,10%	2006.07.02
Európai vállalati kötvény	1,11691	2,05%	6,17%	15,65%	5,77%	4,93%	7,11%	2,83%	1,41%	2005.01.11
Globális vállalati kötvény	1,47165	2,16%	8,91%	17,30%	8,73%	10,09%	18,97%	5,24%	4,63%	2004.04.30
Fejlődő kötvénypiacok	1,79880	3,99%	13,67%	20,06%	11,22%	12,29%	21,66%	8,55%	7,72%	2005.01.11
Ázsia kötvény	1,76569	-0,02%	4,52%	16,95%	8,53%	13,94%	16,09%	-	13,02%	2008.05.01
Európai ingatlanecégek részvény	1,41121	5,18%	13,32%	23,99%	6,70%	7,77%	13,86%	-1,99%	4,31%	2004.04.30
Globális élelmiszeripari részvény	1,78370	1,23%	6,66%	15,40%	-	-	-	-	10,11%	2011.04.09
Globális egészségügyi részvény	1,15536	4,00%	12,69%	23,26%	-	-	-	-	10,12%	2011.04.09
Európai magas osztalékú részvényekbe fektető	1,04040	0,62%	12,23%	14,71%	2,04%	3,05%	6,54%	-5,07%	0,50%	2005.01.11
Európai részvény	1,02774	6,87%	19,54%	18,25%	-0,43%	0,33%	6,69%	-7,14%	0,55%	2004.04.30
USA részvény	0,91545	-2,53%	3,07%	21,18%	7,73%	12,17%	9,69%	-1,05%	-1,37%	2006.07.02
Globális növekedési részvény	1,10421	0,31%	6,35%	17,79%	0,85%	7,17%	11,98%	-	2,16%	2008.05.01
Fenntartható növekedés részvény	0,87907	-0,68%	4,67%	16,34%	-	-	-	-	4,88%	2011.04.09
Presztízs- és luxusmárkák részvény	1,42693	7,92%	11,35%	27,65%	8,26%	21,26%	27,51%	5,77%	5,69%	2006.07.02
Hedge Fund Index vegyes	1,08665	-3,91%	-2,25%	5,13%	-0,27%	4,80%	1,95%	-	1,98%	2008.09.05
Nyersanyagpiaci részvény	0,69500	2,43%	2,95%	1,46%	-7,83%	0,97%	12,92%	-	-7,41%	2008.05.01
Fejlődő európai régió részvény	1,72942	1,63%	13,85%	14,45%	-2,39%	6,29%	16,15%	-6,80%	7,97%	2004.04.30
Feltörekvő Európa részvény	0,62769	8,52%	21,31%	22,96%	-	-	-	-	-12,57%	2011.04.09
Latin-amerikai részvény	1,39570	-1,16%	2,15%	5,10%	-12,12%	0,21%	13,57%	-2,00%	5,33%	2006.07.02
Fejlődő ázsiai részvény	1,18862	3,51%	5,42%	12,84%	-3,86%	6,86%	11,78%	-2,93%	2,73%	2006.07.02
Afrika és Közel-Kelet részvény	0,87051	-7,95%	-6,87%	8,08%	-6,21%	1,19%	4,76%	-	-3,22%	2008.09.05

A táblázatban befektetési nettó hozamokat tüntetünk fel, az egy évnél rövidebb időszakokban időszakai, az egy évnél hosszabb időszakokban pedig évesített hozamokat. Az árfolyam a fejlécben megadott napon érvényes vételi árfolyam.

EUR/HUF	Árfolyam	3 hó	6 hó	1 év	2 év	3 év	4 év	5 év
Devizaárfolyam és változása	280,35	-1,12%	-6,67%	-10,02%	-1,47%	2,96%	8,00%	10,62%

A táblázatban az időszak végi MNB devizaárfolyam, és az időszak árfolyamváltozás található.

Az euró alapú biztosításokhoz tartozó eszközalapok nettó eszközértéke, és változása az előző hónaphoz képest

Eszközalapok	Nettó eszközérték (€)	Nettó eszközérték havi változása (€)	Eszközalapok	Nettó eszközérték (€)	Nettó eszközérték havi változása (€)
90+ vegyes	9 183 261	-462 002	USA részvény	5 644 728	-333 916
Európai államkötvény	22 286 328	544 466	Globális növekedési részvény	6 000 916	-56 551
Európai vállalati kötvény	9 529 237	512 967	Fenntartható növekedés részvény	3 352 312	2 648
Globális vállalati kötvény	22 946 146	541 057	Presztízs- és luxusmárkák részvény	15 822 049	1 722 927
Fejlődő kötvénypiacok	41 015 001	923 080	Hedge Fund Index vegyes	890 841	-64 439
Ázsia kötvény	27 831 818	-265 015	Nyersanyagpiaci részvény	8 465 573	-303 094
Európai ingatlanecégek részvény	18 417 871	13 907	Fejlődő európai régió részvény	41 547 603	-322 732
Globális élelmiszeripari részvény	14 773 849	615 909	Feltörekvő Európa részvény	4 150 093	-180 383
Globális egészségügyi részvény	8 803 866	45 661	Latin-amerikai részvény	30 757 621	-1 098 497
Európai magas osztalékú részvényekbe fektető	9 092 510	-131 644	Fejlődő ázsiai részvény	32 347 664	808 771
Európai részvény	6 076 164	174 019	Afrika és Közel-Kelet részvény	1 373 015	-102 848

ING BIZTOSÍTÓ ZRT.



Tájékoztatjuk, hogy a korábbi időszakokban elért hozamok nem jelentenek garanciát az eszközalapok jövőbeli teljesítményére nézve.

Az euró alapú biztosításokról teljes körű információt az ING Biztosító Zrt. Általános Életbiztosítási Szabályzata, a 027 jelű, a 727 jelű, a 037 jelű, a 047 jelű és a 017 jelű befektetéshez kötött biztosítások feltételei tartalmaznak.

Az egyes eszközalapok befektetési politikáját és az egyes eszközalapokra jellemző befektetési kockázatot az Eszközalap tájékoztató tartalmazza

(<https://www.ing.hu/public/download/aktualis-eszközalapok>). Az eszközalapok kijelölése, az azokba befektetni tervezett arány megjelölése előtt az Eszközalap tájékoztatót alaposan át tanulmányozni sziveskedjen és csak ennek ismeretében hozza meg a befektetésre vonatkozó tájékozott döntését.

A befektetési kockázatot – ideértve valamely eszközalap esetleges felfüggesztéséből eredő kockázatokat is – teljes egészében a szerződő viseli. A befektetési egységek árfolyam nemcsak növekedhet, hanem csökkenhet is, különösen de nem kizárólagosan a legkockázatosabb eszközalapoknál.

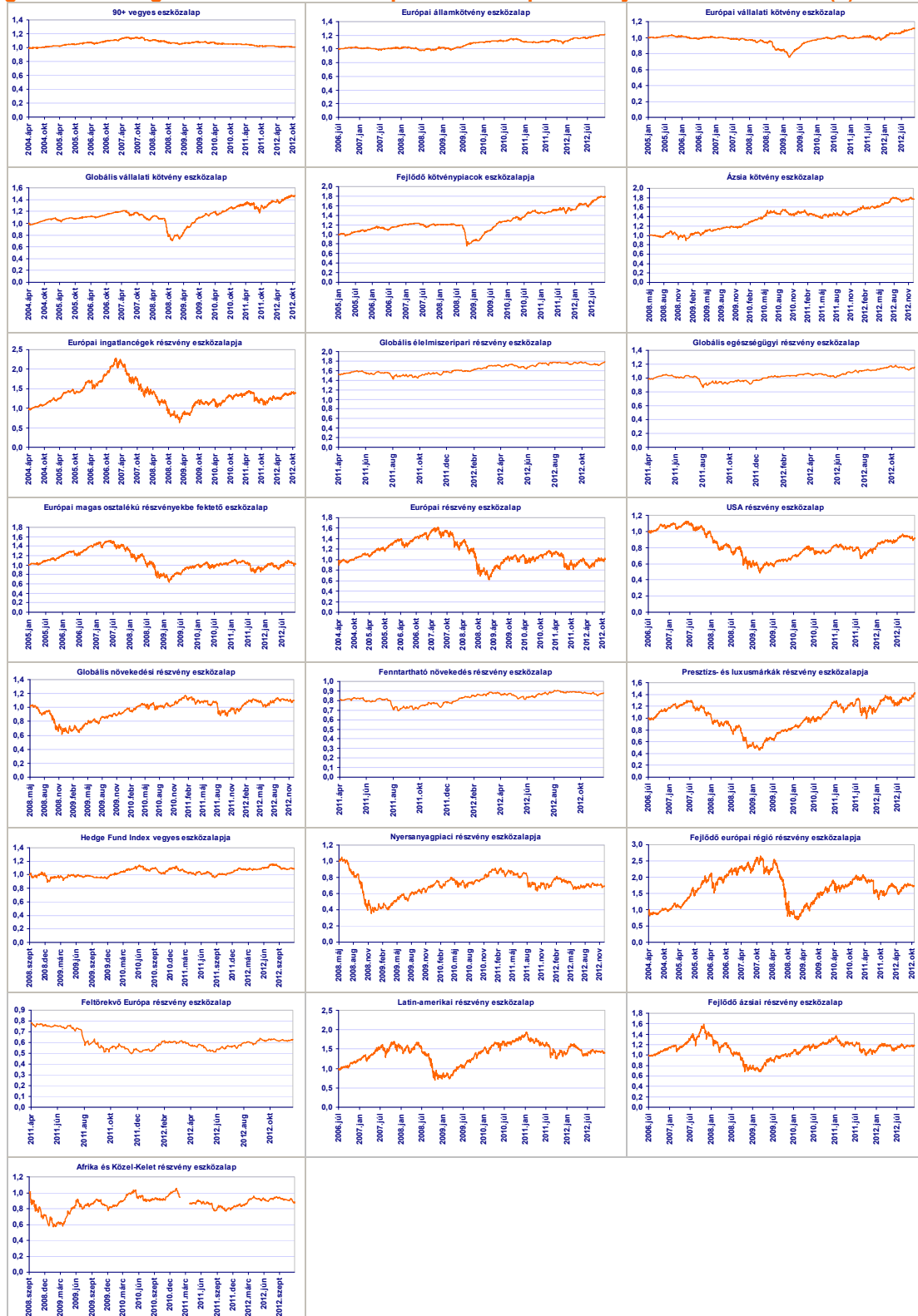
Kérjük, hogy kockázatviselő hajlandósága szerint válassza meg az eszközalapokat és az azokban befektetni kívánt eszközök arányát. Amennyiben az eszközalapok kiválasztása és az azokban befektetni kívánt eszközök arányának meghatározása során kockázatvállalási hajlandóságától, illetve a javasolt befektetési portfólióktól eltér, úgy ezt csak saját kockázatára teheti meg. Hangsúlyozottan felhívjuk a figyelmét, hogy ez olyan kockázati kitéréshez vezet, amely meghaladhatja a kockázatviselő képességét és/vagy pénzügyi profilját.

Befektetési döntése előtt mindig mérje fel, hogy a választott eszközalap összetétel alkalmas-e az Ön számára.

Eszközalapok havi hírlevele

– Euró alapú biztosítások

Az alábbi diagramokon megtekinthető az euró alapú eszközalapok árfolyamának változása (€)



ING BIZTOSÍTÓ ZRT.



Tájékoztatjuk, hogy a korábbi időszakokban elért hozamok nem jelentenek garanciát az eszközalapok jövőbeli teljesítményére nézve.

Az euró alapú biztosításokról teljes körű információt az ING Biztosító Zrt. Általános Életbiztosítási Szabályzata, a 027 jelű, a 727 jelű, a 037 jelű és a 017 jelű befektetéshez kötött biztosítások feltételei tartalmazzák.

Az egyes eszközalapok befektetési politikáját és az egyes eszközalapokra jellemző befektetési kockázatot az Eszközalap tájékoztató tartalmazza

(<https://www.ing.hu/public/download/aktualis-eskozalapok>). Az eszközalapok kijelölése, az azokba befektetni tervezett arány megjelölése előtt az Eszközalap tájékoztatót alaposan áttanulmányozni sziveskedjen és csak ennek ismeretében hozza meg a befektetésre vonatkozó tájékozott döntését.

A befektetési kockázatot – ideértve valamely eszközalap esetleges felfüggesztéséből eredő kockázatokat is – teljes egészében a szerződő viseli. A befektetési egységek árfolyam nemcsak növekedhet, hanem csökkenhet is, különösen de nem kizárólagosan a legkockázatosabb eszközalapoknál.

Kérjük, hogy kockázatviselő hajlandósága szerint válassza meg az eszközalapokat és az azokban befektetni kívánt eszközök arányát. Amennyiben az eszközalapok kiválasztása és az azokban befektetni kívánt eszközök arányának meghatározása során kockázatvállalási hajlandóságától, illetve a javasolt befektetési portfólióktól eltér, úgy ezt csak saját kockázatára teheti meg. Hangsúlyozottan felhívjuk a figyelmét, hogy ez olyan kockázati kitéréshez vezet, amely meghaladhatja a kockázatviselő képességét és/vagy pénzügyi profilját. Befektetési döntése előtt mindig mérje fel, hogy a választott eszközalap összetétel alkalmas-e az Ön számára.

Eszközalapok havi hírlevele

– Euró alapú biztosítások

Eszközalap	ING luxemburgi befektetési alap	€uro Alap	€uro Alap	€uro Superior	Kronosz	Lendület Plusz, Erste-ING komplex jelzálogkölcsön	
		027 jelű	727 jelű	077 jelű	037 jelű	047 jelű	017 jelű
90+ vegyes	ING ILF Protected Mix 90	✓	✓	✓	✓	✓	✓
Európai államkötvény	ING (L) Renta Fund Euro	✓	✓	✓	✓	✓	✓
Európai vállalati kötvény	ING (L) Renta Fund Eurocredit	✓	✓	✓	✓		✓
Globális vállalati kötvény	ING (L) Renta Fund Global High Yield	✓	✓	✓	✓	✓	✓
Fejlődő kötvénypiacok	ING (L) Renta Fund EMD Hard Currency	✓	✓	✓	✓	✓	✓
Ázsia kötvény	ING (L) Renta Fund Asian Debt	✓	✓	✓	✓	✓	✓
Európai ingatlankezelési részvény	ING (L) Invest European Real Estate	✓	✓	✓	✓	✓	✓
Globális élelmiszeripari részvény	ING (L) Invest Food & Beverages	✓	✓	✓	✓	✓	✓
Globális egészségügyi részvény	ING (L) Invest Health Care	✓	✓	✓	✓	✓	✓
Európai magas osztalékú részvényekbe fektető	ING (L) Invest Europe High Dividend	✓	✓	✓			✓
Európai részvény	ING (L) Invest Euro Equity	✓	✓	✓	✓	✓	✓
USA részvény	ING (L) Invest US (ECC)	✓	✓	✓			✓
Globális növekedési részvény	ING (L) Invest Global Opportunities	✓	✓	✓	✓	✓	✓
Fenntartható növekedés részvény	ING (L) Invest Sustainable Equity	✓	✓	✓	✓	✓	✓
Presztízs- és luxusmárkák részvény	ING (L) Invest Prestige & Luxe	✓	✓	✓	✓	✓	✓
Hedge Fund Index vegyes	ING (L) Invest Alternative Beta	✓	✓	✓	✓		
Nyersanyagpiaci részvény	ING (L) Invest Materials	✓	✓	✓	✓	✓	✓
Fejlődő európai régió részvény	ING (L) Invest Emerging Europe	✓	✓	✓	✓	✓	✓
Feltörekvő Európa részvény	ING International Converging Europe Equity	✓	✓	✓	✓	✓	✓
Latin-amerikai részvény	ING (L) Invest Latin America	✓	✓	✓	✓	✓	✓
Fejlődő ázsiai részvény	ING (L) Invest Asia ex Japan	✓	✓	✓	✓	✓	✓
Afrika és Közel-Kelet részvény	ING (L) Invest Middle East & North Africa	✓	✓	✓	✓		

A következő oldalakon a mögöttes alapok havi tájékoztatóját tekinthetik meg.

ING BIZTOSÍTÓ ZRT.



Tájékoztatjuk, hogy a korábbi időszakokban elért hozamok nem jelentenek garanciát az eszközalapok jövőbeli teljesítményére nézve. Az euró alapú biztosításokról teljes körű információt az ING Biztosító Zrt. Általános Életbiztosítási Szabályzata, a 027 jelű, a 727 jelű, a 037 jelű, a 047 jelű és a 017 jelű befektetéshez kötött biztosítások feltételei tartalmazzák.

Az egyes eszközalapok befektetési politikáját és az egyes eszközalapokra jellemző befektetési kockázatot az Eszközalap tájékoztató tartalmazza (<https://www.ing.hu/public/download/aktualis-eszközalapok>). Az eszközalapok kijelölése, az azokba befektetni tervezett arány megjelölése előtt az Eszközalap tájékoztatót alaposan át tanulmányozni sziveskedjen és csak ennek ismeretében hozza meg a befektetésre vonatkozó tájékozott döntését.

A befektetési kockázatot – ideértve valamely eszközalap esetleges felfüggesztéséből eredő kockázatokat is – teljes egészében a szerződő viseli. A befektetési egységek árfolyam nemcsak növekedhet, hanem csökkenhet is, különösen de nem kizárólagosan a legkockázatosabb eszközalapoknál.

Kérjük, hogy kockázatviselő hajlandósága szerint válassza meg az eszközalapokat és az azokban befektetni kívánt eszközök arányát. Amennyiben az eszközalapok kiválasztása és az azokban befektetni kívánt eszközök arányának meghatározása során kockázatvállalási hajlandóságától, illetve a javasolt befektetési portfólióktól eltér, úgy ezt csak saját kockázatára teheti meg. Hangsúlyozottan felhívjuk a figyelmét, hogy ez olyan kockázati kitéréshez vezethet, amely meghaladhatja a kockázatviselő képességét és/vagy pénzügyi profilját. Befektetési döntése előtt mindig mérje fel, hogy a választott eszközalap összetétel alkalmas-e az Ön számára.

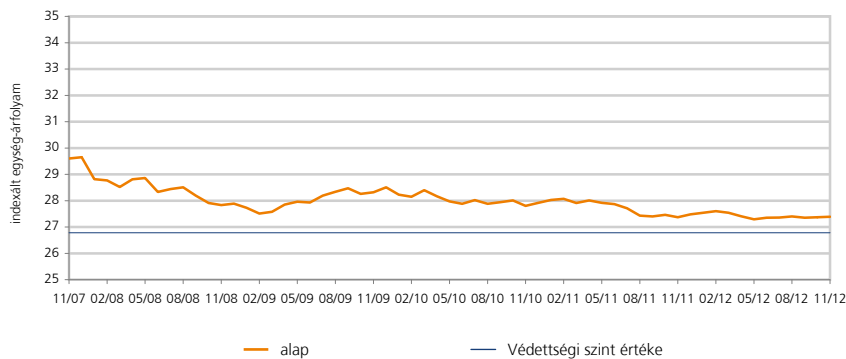
ING (L)

ILF Protected Mix 90

Befektetési politika

Az alap célkitűzése az, hogy az alap eszközállományának legalább 90 százalékát napi szinten megvédje, s emellett meghatározza az euróövezet vállalati részvényeinek (az „Eurostoxx 50” indexben szereplő részvények) növekedési potenciálját. Ezt az adott részvény és egy rögzített kamatozású portfólió közötti dinamikus elosztás segítségével tesszük. Noha megfelelő védelmi lépéseket teszünk, a „védelmi szint”, ami azt mutatja be százalékos formában, hogy az alap eszköztékének mekkora részét próbáljuk megvédeni, nem jelent tőkegaranciát. Az alap eszközeinek legfeljebb 30 százaléka erejéig vállal kockázatot az eurozóna részvénypiacain; ekkora összeget fektethet az „Eurostoxx 50” indexbe, hogy a részvénypiacok emelkedő árfolyamából nyereségre teheszen szert. Ezt úgy valósítjuk meg, hogy vagy az Eurostoxx 50 Indexet alkotó részvényekből vagy az Eurostoxx 50 indexhez kapcsolódó más pénzügyi eszközökből vásárolunk. Az eszközök fennmaradó részét kiváló minőségű, rögzített kamatozású és pénzügyi eszközökbe fektetjük. Naponta kiszámítjuk az euróövezet részvényei és a kiváló minőségű, rögzített kamatozású eszközök közötti optimális megosztást. Az optimális megosztást bevált kvantitatív modell segítségével, a piaci adatok, az alap eszköztéke, védelmi szintje és egyéb kapcsolódó paraméterek figyelembe vételével számítjuk ki. A befektetési alapon lévő részesedését bármilyen olyan (munka)napon eladhatja, amely napon a befektetési jegyek értéke számításra kerül, ami a befektetési alap esetében naponta történik. A befektetési alap nem fizet osztalékot. Minden eredményt újra befektetünk.

Teljesítmény



Visszatekintő hozamok (%)

EUR	1 hó	3 hó	6 hó	1 év	3 év	5 év	10 év
alap	0,07	-0,04	0,37	0,07	-3,28	-7,47	12,12

Visszatekintő évesített hozamok (%)

EUR	1 év	3 év	5 év	10 év
alap	0,07	-1,11	-1,54	1,15

Naptári éves hozamok (%)

EUR	2012 YTD	2011	2010	2009	2008	2007
alap	-0,33	-1,58	-2,07	2,22	-5,94	4,07

Kimutatások

EUR	1 éves	3 éves	5 éves
Volatilitás éves(itett)	0,95	1,63	2,34
Sharpe-mutató éves(itett)	-0,61	-1,23	-1,44

Az évesített Sharpe mutatóhoz kockázatmentes hozamként a 3 hónapos Euribor-t vettük figyelembe.

Kockázati jellemzők



Az SRRI múltbeli adatokon alapuló kockázati mutató. A múltbeli – az említett mutató számításához is használt – adatok azonban nem szükségszerűen megbízható mutatói az alap jövőbeli kockázati profiljának. Semmi sem szavatolja, hogy a kockázati mutató változatlan marad, idővel módosulhat. A legalacsonyabb kockázati kategória sem jelenti a befektetés kockázatmentességét. (1 = Kisebb kockázat – jellemzően kisebb nyereség / 7 = nagyobb kockázat – jellemzően nagyobb nyereség)

INVESTMENT MANAGEMENT

Az adatok keletkezése 30/11/2012

Alapadatok

ISIN kód	LU0546913608
Bloomberg kód	INGNPC LX
Reuters kód	LU0546913608.LUF
Telekurs kód	11553606
WKN kód	A1JA28
Sedol kód	-

P osztály hozamotkésítő	EUR
Nettó eszközérték számítás gyakorisága	napi
Az alap indulása	10/07/2000 25,00
Nettó eszközérték (NEÉ)	30/11/2012 27,39
12 havi NEÉ maximuma	16/03/2012 27,67
12 havi NEÉ minimuma	25/07/2012 27,27
Védettségi szint értéke	30/11/2012 26,78

Költségek

Éves alapkezelői díj	maximum	1,00%
----------------------	---------	-------

Az alap adatai

Vegyes alap (határozatlan futamidejű, tőkevédelemmel)	
Kibocsátás országa	Luxemburg
Összesített nettó eszközérték (millió)	34,08

Befektetési összetétel

kötvény	90,87%
készpénz	9,03%
részvény	0,10%

Jogi nyilatkozat

Kérjük olvassa el a dokumentum végén található jogi nyilatkozatot.



ING (L)

Renta Fund Euro



Overall Morningstar Rating™
Morningstar minősítés 31/10/2012



3-year Morningstar Rating™



5-year Morningstar Rating™

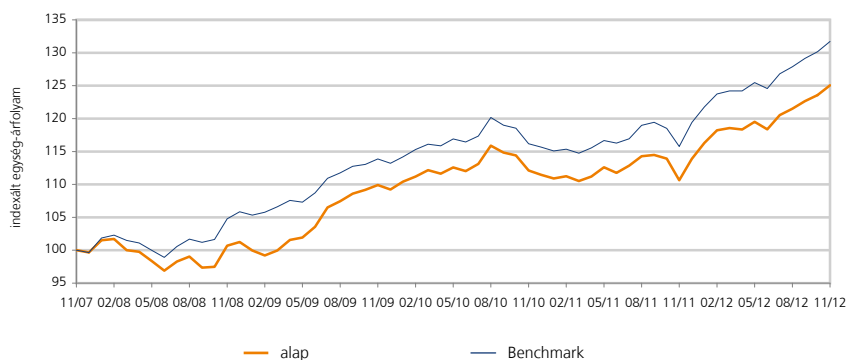


10-year Morningstar Rating™

Befektetési politika

Az alap elsősorban euróban meghatározott európai kötvények diverzifikált portfóliójába fektet be. Kiváló minőségű (AAA - BBB- minősítésű) állampapírokba és vállalati kötvényekbe fektetünk be. Többéves időtávon mérve igyekszünk túlszárnyalni a Barclays Capital Euro Aggregate referencia index teljesítményét. A befektetési döntések a kamatlábak általunk valószínűsített alakulásán és a különböző országokra vonatkozó kilátásainkon, valamint a kötvényekről alkotott nézeteinken alapulnak. A befektetési folyamat a makrogazdaság átfogó elemzésén, a piaci helyzeten, valamint a modelljeinkből származó adatokon alapul. Az alap kockázatának kezelése érdekében szigorú kockázat monitorozási módszereket alkalmazunk. A befektetési alapon lévő részesedését bármely olyan (munka)napon eladhatja, amely napon a befektetési jegyek értéke számításra kerül, ami e befektetési alap esetében naponta történik. A befektetési alap nem fizet osztalékot. Minden eredményt újra befektetünk.

Teljesítmény



Visszatekintő hozamok (%)

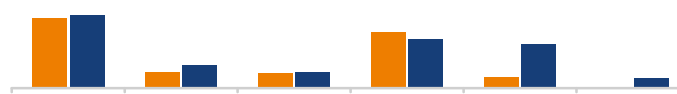
EUR	1 hó	3 hó	6 hó	1 év	3 év	5 év	10 év
alap	1,20	2,92	4,64	13,04	13,80	25,07	45,80
Benchmark	1,19	3,01	4,99	13,78	15,69	31,72	60,74

Visszatekintő évesített hozamok (%)



EUR	1 év	3 év	5 év	10 év
● alap	13,04	4,40	4,57	3,84
● Benchmark	13,78	4,98	5,67	4,86

Naptári éves hozamok (%)



EUR	2012 YTD	2011	2010	2009	2008	2007
● alap	9,82	2,18	2,04	7,87	1,59	0,09
● Benchmark	10,30	3,24	2,18	6,95	6,22	1,45

INVESTMENT MANAGEMENT

Az adatok keletkezése 30/11/2012

Alapadatok

ISIN kód	LU0546917773
Bloomberg kód	INGREPC LX
Reuters kód	LU0546917773.LUF
Telekurs kód	11554563
WKN kód	A1H9Q3
Sedol kód	-

P osztály hozamotkésítő	EUR	
Nettó eszközérték számítás gyakorisága	napi	
Az alap indulása	26/03/1997	250,00
Nettó eszközérték (NEÉ)	30/11/2012	470,96
12 havi NEÉ maximuma	30/11/2012	470,96
12 havi NEÉ minimuma	30/11/2011	416,63

Költségek

Éves alapkezelői díj	maximum	0,65%
----------------------	---------	-------

Az alap adatai

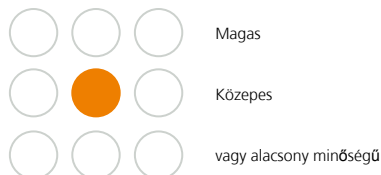
Kötvényalap (határozatlan futamidejű)	
Kibocsátás országa	Luxemburg
Összesített nettó eszközérték (millió)	872,09
A lejáratig számított évesített hozam	2,77%
Duration (hátralévő átlagos futamidő)	3,91
Referencia index: Barclays Euro Aggregate (JPM EMU (TR) until 31 Dec 2001)	

Legnagyobb 10 kötvénybefektetés

Germany Govt Bund 04/07/21 3.25	5,57%
Kfw 04/07/2015 3.5%	2,99%
European Investment Bank 15/10/2015 3.125%	2,98%
Belgium Govt Olo #41	2,85%
Dexia Municipal Agency 20/02/2013 4.25%	2,77%
Belgium Govt Olo #52	2,48%
Germany Govt Bund 04/07/16 4	2,32%
France Govt Oat 25/04/14 4	1,89%
European Investment Bank 2.5% 15/07/2015	1,80%
France 3.0000% Frtr Apr 2022	1,79%

Befektetési stílus

ING IM Box



alacsony, közepes vagy magas kamatérzékenység

Jogi nyilatkozat

Kérjük olvassa el a dokumentum végén található jogi nyilatkozatot.



ING (L)

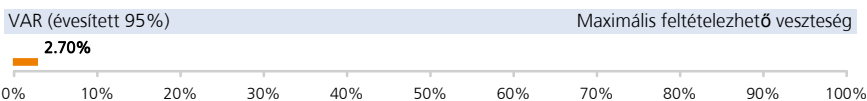
Renta Fund Euro

Kimutatások

EUR	1 éves	3 éves	5 éves
Volatilitás éves(itett)	3,62	4,17	4,34
Sharpe-mutató éves(itett)	3,42	0,84	0,63
Éves(itett) alfa	-1,16	-0,71	-1,50
α (%)	-0,74	-0,58	-1,09
Béta	1,04	1,04	1,09
R2	0,99	0,97	0,92
Információs hányados éves(itett)	-1,87	-0,79	-0,85
Követési hiba éves(itett)	0,40	0,73	1,29

Az évesített Sharpe mutatóhoz kockázatmentes hozamként a 3 hónapos Euribor-t vettük figyelembe.

Kockázati jellemzők



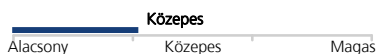
A VaR (kockázatokkal súlyozott érték) egy olyan statisztikai mérőszám, amely azt mutatja meg, hogy mekkora maximális évesített veszteséget érhetünk el egy adott időszakon belül. További információért kérjük tekintse meg az alap tájékoztatóját!

SRRI



Az SRRI múltbeli adatokon alapuló kockázati mutató. A múltbeli – az említett mutató számításához is használt – adatok azonban nem szükségszerűen megbízható mutatói az alap jövőbeli kockázati profiljának. Semmi sem szavatolja, hogy a kockázati mutató változatlan maradjon, idővel módosulhat. A legalacsonyabb kockázati kategória sem jelenti a befektetés kockázatmentességét. (1 = Kisebb kockázat – jellemzően kisebb nyereség / 7 = nagyobb kockázat – jellemzően nagyobb nyereség)

Piaci kockázat (eszközosztály szerint)



Devizakockázat (EUR)



Hitelezési kockázat (S&P minősítés alapján)



Kamatkockázat (duration)



Osztalék (bruttó)

év	-	-	-	-
osztalék sorsz	-	-	-	-
EUR	-	-	-	-

Az adatok keletkezése 30/11/2012

S&P (aggregált) besorolás

AAA	34,80%
AA	30,27%
A	9,28%
BBB	21,38%
BB	0,49%
egyéb	3,78%

Kamatkitettség

Kézpénz	15,74%
1 és 3 év között	19,76%
3 és 5 év között	15,45%
5 és 7 év között	13,38%
7 és 10 év között	19,91%
több mint 10 év	15,76%

További befektetési jegy osztályok

X hozamtőkésítő	LU0546918151
I hozamtőkésítő	LU0555023588
P hozamfizető	LU0555023406
S hozamtőkésítő	LU0555023745

Jogi nyilatkozat

Kérjük olvassa el a dokumentum végén található jogi nyilatkozatot.

ING (L)

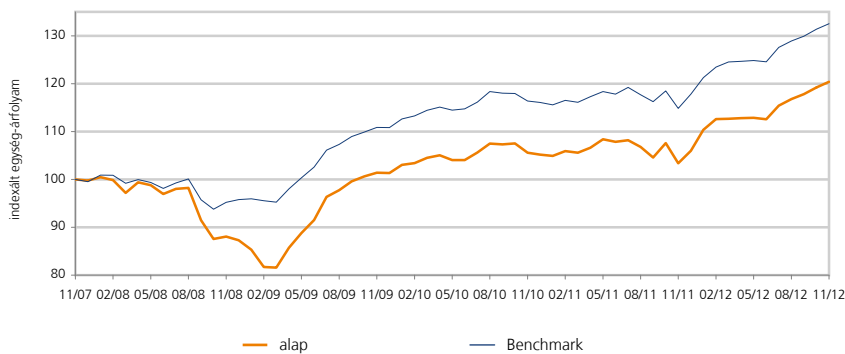
Renta Fund Eurocredit



Befektetési politika

Az alap elsősorban kiváló minőségű (AAA - BBB- minősítésű), euróban meghatározott vállalati kötvények diverzifikált portfóliójába fektet be. Az alap korlátozott mértékben magasabb kockázatú (BBB-nél rosszabb minősítésű), ennél fogva magasabb kamatozású vállalati kötvényekbe is befektethet. Több éves időtávon mérve igyekszünk túlszárnyalni a Barclays Capital Euro Aggregate Corporate referenciá index teljesítményét. Az alapot aktívan kezeljük, és különös figyelmet fordítunk a kötvények kiválasztására. Az optimális portfólió összeállítása érdekében a meghatározott vállalati kötvénykibocsátókra vonatkozó elemzésünket egyesítjük a szélesebb körű piaci elemzéssel. Célunk, hogy az adott iparágakon belül kiaknázzuk a kötvényt kibocsátó vállalatok értékelései közötti különbségeket, valamint az iparágak és különböző minőségi szegmensek (minősítések) értékelései közötti különbségeket. Befektetés előtt az összes kibocsátó üzleti tevékenységét és pénzügyi kockázatát alapos vizsgálatnak vetjük alá, mivel a kibocsátóra jellemző kockázat jelentősen befolyásolhatja az alap teljesítményét. A befektetési alapon lévő részesedését minden olyan (munka)napon eladhatja, amelyen a befektetési jegyek értéke kiszámításra kerül, ami ezen befektetési alap esetében naponta történik. A befektetési alap nem nyújt osztalékokat. Minden eredményt újra befektetünk.

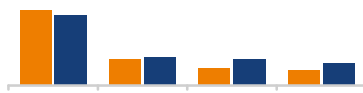
Teljesítmény



Visszatekintő hozamok (%)

EUR	1 hó	3 hó	6 hó	1 év	3 év	5 év	10 év
Alap	0,97	3,11	6,68	16,48	18,75	20,39	39,03
Benchmark	0,85	2,79	6,15	15,38	19,51	32,51	62,98

Visszatekintő évesített hozamok (%)



EUR	1 év	3 év	5 év	10 év
Alap	16,48	5,89	3,78	3,35
Benchmark	15,38	6,12	5,79	5,01

Naptári éves hozamok (%)



EUR	2012 YTD	2011	2010	2009	2008	2007
Alap	13,58	0,76	3,80	16,09	-12,50	-2,69
Benchmark	12,48	1,49	4,75	15,71	-3,76	0,02

INVESTMENT MANAGEMENT

Az adatok keletkezése 30/11/2012

Alapadatok

ISIN kód	LU0546918235
Bloomberg kód	INGEPC LX
Reuters kód	LU0546918235.LUF
Telekurs kód	11554595
WKN kód	A1H951
Sedol kód	-

P osztály hozamotkésítő	EUR	
Nettó eszközérték számítás gyakorisága	napi	
Az alap indulása	15/01/2001	500.000,00
Nettó eszközérték (NEÉ)	30/11/2012	152,34
12 havi NEÉ maximuma	30/11/2012	152,34
12 havi NEÉ minimuma	30/11/2011	130,79

Költségek

Éves alapkezelői díj	maximum	0,75%
----------------------	---------	-------

Az alap adatai

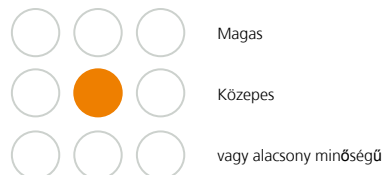
Kötvényalap (határozatlan futamidejű)	
Kibocsátás országa	Luxemburg
Összesített nettó eszközérték (millió)	335,66
A lejáratig számított évesített hozam	2,47%
Duration (hátralévő átlagos futamidő)	4,21
Referencia index: Barclays Euro Aggregate Corporate Index (SSB EGBI until Jan 1, 2002)	

Legnagyobb 10 kötvénybefektetés

Kredit Fuer Wiederaufbau 2.5% 17/01/2022	1,77%
Ubi Banca Spca 4.5% 22/02/2016	1,47%
Jpmorgan Chase And Co 31/03/2018 3.875%	1,43%
Germany Govt Bund 04/01/24 6.25	1,33%
Pernod-ricard Sa 4.875% 18-mar-2016	1,32%
Ziggo Finance 6.125% 15-nov-2017	1,08%
Intesa 4.375% 16/08/2016	1,06%
Galeries Lafayette 4.5% 10-28/04/2017	1,01%
Fortis Bank Nederland 4.000% 03-feb-2015	0,95%
Rabobank 4.750% 15-jan-2018	0,93%

Befektetési stílus

ING IM Box



alacsony, közepes vagy magas kamatérzékenység

Jogi nyilatkozat

Kérjük olvassa el a dokumentum végén található jogi nyilatkozatot.

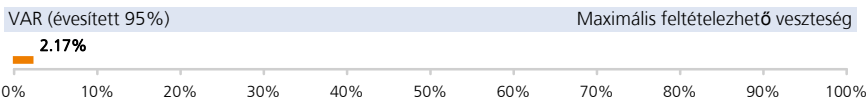


Kimutatások

EUR	1 éves	3 éves	5 éves
Volatilitás éves(itett)	4,53	5,21	7,44
Sharpe-mutató éves(itett)	3,49	0,96	0,26
Éves(itett) alfa	-2,12	-1,32	-4,04
α (%)	1,10	-0,23	-2,01
Béta	1,22	1,19	1,41
R2	0,92	0,94	0,87
Információs hányados éves(itett)	0,72	-0,15	-0,60
Követési hiba éves(itett)	1,52	1,52	3,37

Az évesített Sharpe mutatóhoz kockázatmentes hozamként a 3 hónapos Euribor-t vettük figyelembe.

Kockázati jellemzők



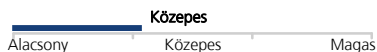
A VaR (kockázatokkal súlyozott érték) egy olyan statisztikai mérőszám, amely azt mutatja meg, hogy mekkora maximális évesített veszteséget érhetünk el egy adott időszakon belül. További információért kérjük tekintse meg az alap tájékoztatóját!

SRRRI

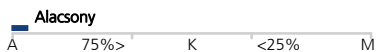


Az SRRRI múltbeli adatokon alapuló kockázati mutató. A múltbeli – az említett mutató számításához is használt – adatok azonban nem szükségszerűen megbízható mutatói az alap jövőbeli kockázati profiljának. Semmi sem szavatolja, hogy a kockázati mutató változatlan maradjon, idővel módosulhat. A legalacsonyabb kockázati kategória sem jelenti a befektetés kockázatmentességét. (1 = Kiseb kockázat – jellemzően kisebb nyereség / 7 = nagyobb kockázat – jellemzően nagyobb nyereség)

Piaci kockázat (eszközosztály szerint)



Devizakockázat (EUR)



Hitelezési kockázat (S&P minősítés alapján)



Kamatkockázat (duration)



Osztalék (bruttó)

év	-	-	-	-	-
osztalék sorsz	-	-	-	-	-
EUR	-	-	-	-	-

Az adatok keletkezése 30/11/2012

S&P (aggregált) besorolás

AAA	9,32%
AA	9,26%
A	35,36%
BBB	36,93%
BB	1,36%
egyéb	7,77%

Kamatkitettségi

Kézpénz	5,87%
1 és 3 év között	21,19%
3 és 5 év között	25,58%
5 és 7 év között	21,70%
7 és 10 év között	15,68%
több mint 10 év	9,98%

További befektetési jegy osztályok

X hozamtőkésítő	LU0546918409
I hozamtőkésítő	LU0555026250
P hozamfizető	LU0555026177
I hozamfizető	LU0555026508
S hozamtőkésítő	LU0555026417

Jogi nyilatkozat

Kérjük olvassa el a dokumentum végén található jogi nyilatkozatot.

ING (L)

Renta Fund Global High Yield



Overall Morningstar Rating™
Morningstar minősítés 31/10/2012



3-year Morningstar Rating™



5-year Morningstar Rating™

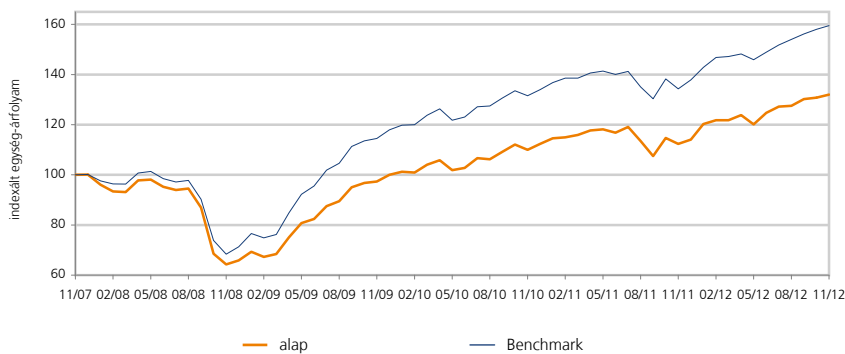


10-year Morningstar Rating™

Befektetési politika

Az alap elsősorban magasabb kockázatú, ennél fogva magasabb kamatozású vállalati kötvények (úgy nevezett magas hozamú kötvények, amelyek BBB-nél rosszabb minősítésűek) diverzifikált portfóliójába fektet be világszerte. Több éves időtávon mérve igyekszünk túlszárnyalni a 70% Barclays Capital US High Yield, 30% Barclays Capital Pan-European High Yield, 2% issuers capped ex Financial subord hedged (EUR) indexekből álló referencia index teljesítményét. Az optimális portfólió összeállítása érdekében a meghatározott vállalati kötvénykibocsátókra vonatkozó elemzésünket egyesítjük a szélesebb körű piaci elemzéssel. Célunk, hogy az adott szektorokon belül kiaknázzuk a kötvényt kibocsátó vállalatok hozamai közötti különbségeket, valamint a régiók, az iparágak és a különböző minőségi szegmensek (minősítések) hozamai közötti különbségeket. Egy adott szektoron belül a magas hozamú kötvények hozamai közötti különbségek jelentősek lehetnek; ezért úgy gondoljuk, hogy a kibocsátók körültekintő kiválasztása és diverzifikálása a magas hozamú befektetési folyamat kritikus eleme. A befektetési alapban lévő részesedését minden olyan (munka)napon visszaválthatja, amelyen a befektetési jegyek értéke kiszámításra kerül, ami ezen befektetési alap esetében naponta történik. A befektetési alap nem nyújt osztalékot. Minden eredményt újra befektetünk.

Teljesítmény



Visszatekintő hozamok (%)

EUR	1 hó	3 hó	6 hó	1 év	3 év	5 év	10 év
alap	0,97	3,52	9,90	17,54	35,63	32,03	87,10
Benchmark	0,95	3,59	9,32	18,77	39,33	59,54	164,61

Visszatekintő évesített hozamok (%)



Naptári éves hozamok (%)

EUR	2012 YTD	2011	2010	2009	2008	2007
alap	15,77	1,49	12,36	51,81	-34,17	-1,31
Benchmark	15,74	2,88	13,58	65,41	-28,79	0,18

INVESTMENT MANAGEMENT

Az adatok keletkezése 30/11/2012

Alapadatok

ISIN kód	LU0546918664
Bloomberg kód	IGHPEH LX
Reuters kód	LU0546918664.LUF
Telekurs kód	11789795
WKN kód	A1H958
Sedol kód	-

P osztály hozamotkésítő (hedged)	EUR
Nettó eszközérték számítás gyakorisága	napi
Az alap indulása	21/05/2001 250,00
Nettó eszközérték (NEÉ)	30/11/2012 440,30
12 havi NEÉ maximuma	19/10/2012 440,91
12 havi NEÉ minimuma	30/11/2011 374,60

Költségek

Éves alapkezelői díj	maximum	1,20%
----------------------	---------	-------

Az alap adatai

Kötvényalap (határozatlan futamidejű)	
Kibocsátás országa	Luxemburg
Összesített nettó eszközérték (millió)	897,45
A lejáratig számított évesített hozam	6,85%
Duration (hátralévő átlagos futamidő)	3,28
Referencia index: 70% Barclays US HY, 30% Barclays Pan-European HY, 2% issuer cap, ex sub-financial, both hedged (EUR)	

Legnagyobb 10 kötvénybefektetés

Lyondellbasell Ind Nv 5% 15/04/2019	1,19%
Hca Inc 4.75% 01/05/2023	1,09%
Ardagh Glass 7.125% 15-jun-2017	1,09%
Cnh Capital Llc 3.875% 01/11/2015	1,03%
Con*I Rubber C 4.5% 09/15/19	0,92%
Unitymedia Hessen / Nrw 5.5% 15/09/2022	0,91%
Reynolds Grp Iss/reynold 1	0,90%
Upcb Finance II 6.375% 01-jul-2020	0,81%
Ntl Inc 5.125% 15/02/2022	0,81%
Wind Acquisition 7.375% 15-feb-2018	0,78%

Befektetési stílus

ING IM Box



alacsony, közepes vagy magas kamatérzékenység

Jogi nyilatkozat

Kérjük olvassa el a dokumentum végén található jogi nyilatkozatot.

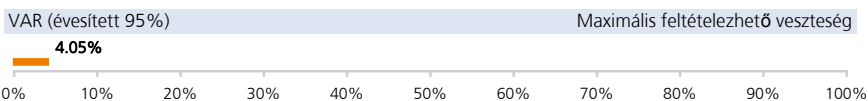


Kimutatók

EUR	1 éves	3 éves	5 éves
Volatilitás éves(itett)	7,16	8,82	15,18
Sharpe-mutató éves(itett)	2,36	1,11	0,26
Éves(itett) alfa	-6,02	-2,02	-3,86
α (%)	-1,23	-1,00	-4,08
Béta	1,30	1,11	1,02
R2	0,71	0,90	0,96
Információs hányados éves(itett)	-0,30	-0,34	-1,28
Követési hiba éves(itett)	4,10	2,91	3,19

Az évesített Sharpe mutatóhoz kockázatmentes hozamként a 3 hónapos Euribor-t vettük figyelembe.

Kockázati jellemzők



A VaR (kockázatokkal súlyozott érték) egy olyan statisztikai mérőszám, amely azt mutatja meg, hogy mekkora maximális évesített veszteséget érhetünk el egy adott időszakon belül. További információkért kérjük tekintse meg az alap tájékoztatóját!

SRRRI -



Az SRRRI múltbeli adatokon alapuló kockázati mutató. A múltbeli – az említett mutató számításához is használt – adatok azonban nem szükségszerűen megbízható mutatói az alap jövőbeli kockázati profiljának. Semmi sem szavatolja, hogy a kockázati mutató változatlan maradjon, idővel módosulhat. A legalacsonyabb kockázati kategória sem jelenti a befektetés kockázatmentességét. (1 = Kiseb kockázat – jellemzően kisebb nyereség / 7 = nagyobb kockázat – jellemzően nagyobb nyereség)

Piaci kockázat (eszközosztály szerint)



Devizakockázat (EUR)



Hitelezési kockázat (S&P minősítés alapján)



Kamatkockázat (duration)



Osztalék (bruttó)

év	-	-	-	-
osztalék sorsz	-	-	-	-
EUR	-	-	-	-

Az adatok keletkezése 30/11/2012

S&P (aggregált) besorolás

AA	1,52%
A	0,51%
BBB	1,36%
BB	39,92%
B	39,65%
CCC	13,72%
C	0,00%
D	0,00%
egyéb	3,32%

Országok szerinti megoszlás

Amerikai Egyesült Államok	56,74%
Luxemburg	4,76%
Egyesült Királyság	3,82%
Hollandia	3,73%
Portugália	3,68%
Franciaország	2,81%
Németország	2,80%
Bermuda	2,11%
Olaszország	1,78%
egyéb	17,76%

Kamatkitettség

Készpénz	14,03%
1 és 3 év között	5,58%
3 és 5 év között	16,28%
5 és 7 év között	23,52%
7 és 10 év között	33,49%
több mint 10 év	7,10%

További befektetési jegy osztályok

nincs

ING (L)

Renta Fund EMD Hard Currency



Overall Morningstar Rating™
Morningstar minősítés 31/10/2012



3-year Morningstar Rating™



5-year Morningstar Rating™

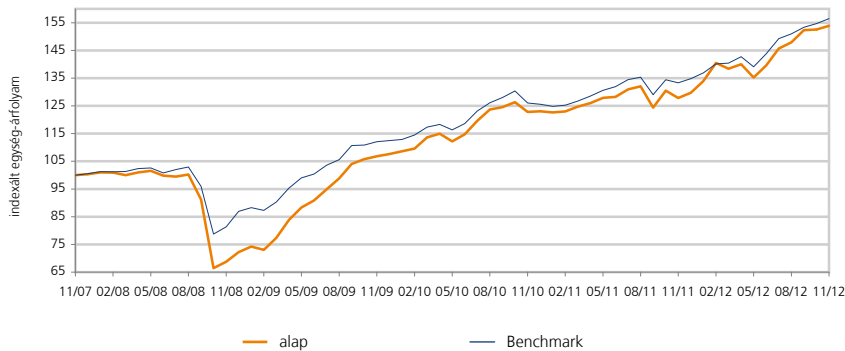


10-year Morningstar Rating™

Befektetési politika

Az alap olyan gazdaságilag fejlett és politikailag stabil országok hitelviszonyt megtestesítő értékpapírjaiba (pl. váltók, kötvények, kötelezvények, jelzálogok, stb.) fektet be, amelyek az OECD (Gazdasági Együttműködési és Fejlesztési Szervezet) tagjai. Olyan országokban fektetünk be, ahol képesek vagyunk felmérni a speciális politikai és gazdasági kockázatokat, valamint olyan országokban, amelyek bizonyos gazdasági reformokat végrehajtottak. A hitelviszonyt megtestesítő értékpapírok kibocsátóit alacsony, illetve közepes jövedelmű fejlődő országokban (feltörekvő piacok) alapították. Dél- és közép-amerikai (karibi is), közép- és kelet-európai, ázsiai, afrikai és közel-keleti hitelviszonyt megtestesítő értékpapírokba fektetünk be. Célunk, hogy túlszárnyaljuk a JP Morgan EMBI Global Diversified hedged (EUR) referencia index teljesítményét. Ez az alap olyan befektetők számára alkalmas, akik képesek felmérni az alappa történő befektetéssel járó kockázatokat. A befektetési alapon lévő részesedését bármely olyan (munka)napon eladhatja, amely napon a befektetési jegyek értéke számításra kerül, ami a befektetési alap esetében naponta történik. A befektetési alap nem fizet osztalékot. Minden eredményt újra befektetünk.

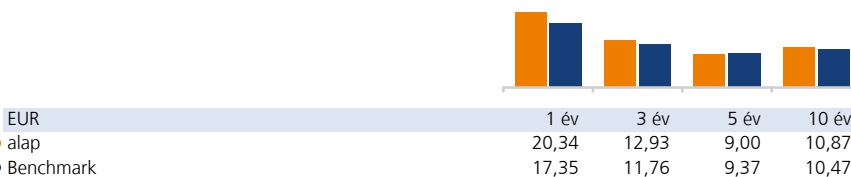
Teljesítmény



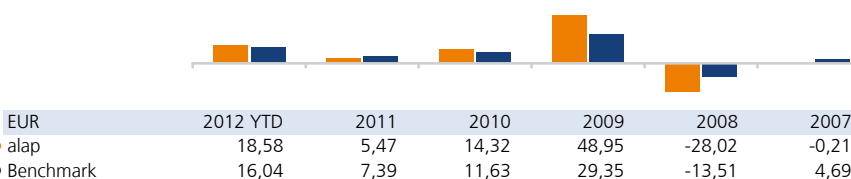
Visszatekintő hozamok (%)

EUR	1 hó	3 hó	6 hó	1 év	3 év	5 év	10 év
alap	0,85	3,99	13,79	20,34	44,02	53,86	180,52
Benchmark	1,15	3,64	12,48	17,35	39,58	56,46	170,60

Visszatekintő évesített hozamok (%)



Naptári éves hozamok (%)



INVESTMENT MANAGEMENT

Az adatok keletkezése 30/11/2012

Alapadatok

ISIN kód	LU0546915058
Bloomberg kód	IEMDPHC LX
Reuters kód	LU0546915058.LUF
Telekurs kód	11553656
WKN kód	A1H9RQ
Sedol kód	-

P osztály hozamotkésítő (hedged)	EUR
Nettó eszközérték számítás gyakorisága	napi
Az alap indulása	11/02/1993 1.000,00
Nettó eszközérték (NEÉ)	30/11/2012 4.453,95
12 havi NEÉ maximuma	29/11/2012 4.458,72
12 havi NEÉ minimuma	30/11/2011 3.700,99

Költségek

Éves alapkezelői díj	maximum	1,20%
----------------------	---------	-------

Az alap adatai

Kötvényalap (határozatlan futamidejű)	
Kibocsátás országa	Luxemburg
Összesített nettó eszközérték (millió)	1.708,37
A lejáratig számított évesített hozam	4,77%
Duration (hátralévő átlagos futamidő)	6,84
Referencia index: JPM EMBI Global Diversified Hedged to Euro (EMBI Plus Hedged to Euro until Jan. 1, 2003)	

Legnagyobb 10 kötvénybefektetés

Russia Global 7.500% 31-mar-2030	2,74%
Indonesia Republic 8.500% 12-oct-2035	2,55%
Petronas Capital Ltd 12/08/2019 5.25%	1,99%
Philippines Republic 9.500% 02-feb-2030	1,98%
Ci Ivory Coast Step-up Due 32	1,90%
Ve Republic 11.95% Due 31	1,59%
Philippines Republic 10.625% 16-mar-2025	1,58%
Poland Republic Of - Global 5% 23/03/2022	1,48%
Kazmunaigaz Finance Sub 6.375% 09-apr-2021	1,37%
Romania 18/06/2018 6.5%	1,34%

Befektetési stílus

ING IM Box



alacsony, közepes vagy magas kamatérzékenység

Jogi nyilatkozat

Kérjük olvassa el a dokumentum végén található jogi nyilatkozatot.

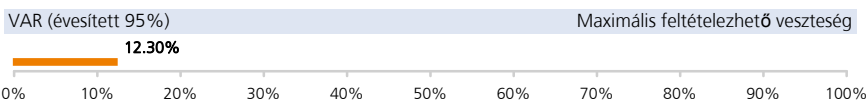


Kimutatások

EUR	1 éves	3 éves	5 éves
Volatilitás éves(itett)	8,29	8,16	16,10
Sharpe-mutató éves(itett)	2,37	1,48	0,45
Éves(itett) alfa	-2,91	-1,01	-3,06
α (%)	3,00	1,17	-0,37
Béta	1,35	1,19	1,36
R2	0,81	0,89	0,95
Információs hányados éves(itett)	0,73	0,40	-0,07
Követési hiba éves(itett)	4,11	2,96	5,55

Az évesített Sharpe mutatóhoz kockázatmentes hozamként a 3 hónapos Euribor-t vettük figyelembe.

Kockázati jellemzők



A VaR (kockázatokkal súlyozott érték) egy olyan statisztikai mérőszám, amely azt mutatja meg, hogy mekkora maximális évesített veszteséget érhetünk el egy adott időszakon belül. További információért kérjük tekintse meg az alap tájékoztatóját!

SRRRI -



Az SRRRI múltbeli adatokon alapuló kockázati mutató. A múltbeli – az említett mutató számításához is használt – adatok azonban nem szükségszerűen megbízható mutatói az alap jövőbeli kockázati profiljának. Semmi sem szavatolja, hogy a kockázati mutató változatlan maradjon, idővel módosulhat. A legalacsonyabb kockázati kategória sem jelenti a befektetés kockázatmentességét. (1 = Kiseb kockázat – jellemzően kisebb nyereség / 7 = nagyobb kockázat – jellemzően nagyobb nyereség)

Piaci kockázat (eszközosztály szerint)



Devizakockázat (EUR)



Hitelezési kockázat (S&P minősítés alapján)



Kamatkockázat (duration)



Osztalék (bruttó)

év	-	-	-	-	-
osztalék sorsz	-	-	-	-	-
EUR	-	-	-	-	-

Az adatok keletkezése 30/11/2012

S&P (aggregált) besorolás

AA	4,14%
A	9,28%
BBB	35,38%
BB	25,02%
B	14,00%
egyéb	12,18%

Kamatkitettségi

Készpénz	6,33%
1 és 3 év között	4,63%
3 és 5 év között	9,41%
5 és 7 év között	20,24%
7 és 10 év között	22,84%
több mint 10 év	36,55%

További befektetési jegy osztályok

X hozamtőkésítő	LU0546915215
I hozamfizető	LU0555021020
S hozamtőkésítő	LU0555021376

Jogi nyilatkozat

Kérjük olvassa el a dokumentum végén található jogi nyilatkozatot.

ING (L)

Renta Fund Asian Debt Hard Currency



Overall Morningstar Rating™
Morningstar minősítés 31/10/2012



3-year Morningstar Rating™



5-year Morningstar Rating™

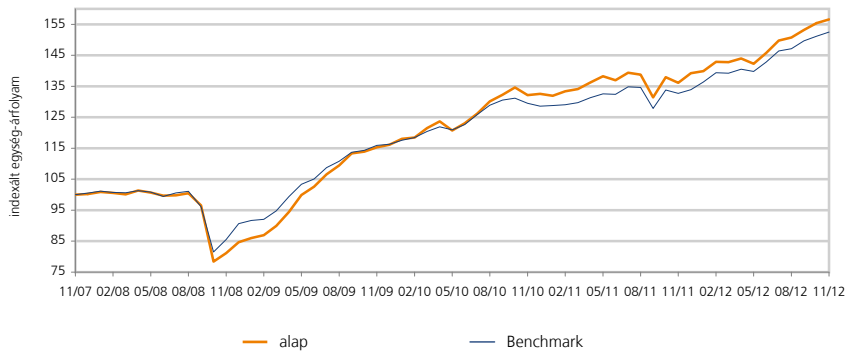


10-year Morningstar Rating™

Befektetési politika

Az alap elsősorban ázsiai kibocsátók amerikai dollárban kibocsátott kötvényeibe és pénzügyi eszközeibe fektet be. E kötvények és pénzügyi eszközök kibocsátóinak székhelye Szingapúrban, Malajziában, Thaiföldön, Indonéziában, Dél-Koreában, Tajvanon, a Fülöp-szigeteken, Indiában, Hongkongban vagy a Kínai Népköztársaságban van. Az ázsiai-csendes-óceáni térség egyéb országainak kibocsátói is számításba vehetők. Több éves időtávon mérve igyekszünk túlszárnyalni a JP Morgan Asia Credit (JACI) Index Composite referencia index teljesítményét. A portfólió különböző országok, iparágak és eszközök között diverzifikált. A befektetési alap aktívan kezelt alap, az alapkezelés a fő hangsúlyt a keményvalutában kibocsátott kötelezettségekre helyezi. Az alap olyan jól tájékozódott befektetők számára alkalmas, akik portfóliójuk egy részét a hosszútávon vonzó befektetési lehetőségeket kínáló növekvő ázsiai piacokon kívánják befektetni. A befektetési alapban lévő részesedését minden olyan (munka)napon visszaválthatja, amelyen a befektetési jegyek értéke kiszámításra kerül, ami ezen befektetési alap esetében naponta történik. A befektetési alap nem nyújt osztalékot. Minden eredményt újra befektetünk.

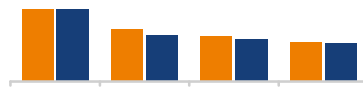
Teljesítmény



Visszatekintő hozamok (%)

USD	1 hó	3 hó	6 hó	1 év	3 év	5 év	10 év
alap	0,76	3,88	10,05	15,04	35,79	56,60	119,96
Benchmark	0,90	3,67	9,12	14,93	31,58	52,52	114,06

Visszatekintő évesített hozamok (%)



USD	1 év	3 év	5 év	10 év
● alap	15,04	10,74	9,39	8,20
● Benchmark	14,93	9,58	8,81	7,91

Naptári éves hozamok (%)



USD	2012 YTD	2011	2010	2009	2008	2007
● alap	12,46	5,05	14,14	37,20	-15,55	3,25
● Benchmark	13,92	4,11	10,61	28,28	-9,82	5,37

INVESTMENT MANAGEMENT

Az adatok keletkezése 30/11/2012

Alapadatok

ISIN kód	LU0546914168
Bloomberg kód	INGRAPC LX
Reuters kód	LU0546914168.LUF
Telekurs kód	11553607
WKN kód	A1H9Q9
Sedol kód	-

P osztály hozamotkésítő	USD
Nettó eszközérték számítás gyakorisága	napi
Az alap indulása	27/11/1996 500,00
Nettó eszközérték (NEÉ)	30/11/2012 1.638,12
12 havi NEÉ maximuma	19/10/2012 1.639,25
12 havi NEÉ minimuma	30/11/2011 1.423,92

Költségek

Éves alapkezelői díj	maximum	1,00%
----------------------	---------	-------

Az alap adatai

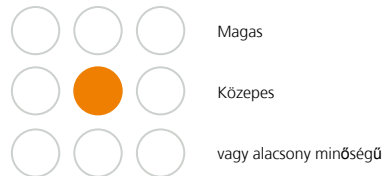
Kötvényalap (határozatlan futamidejű)	
Kibocsátás országa	Luxemburg
Összesített nettó eszközérték (millió)	255,86
A lejáratig számított évesített hozam	3,59%
Duration (hátralévő átlagos futamidő)	5,69
Referencia index: JP Morgan Asia Credit Index All (JPM Asia Credit Ind. Sovereign & Quasi Sovereign until 31 May 05, JPM EMBI Global Sovereign & Quasi Sovereign until 31 May 05)	

Legnagyobb 10 kötvénybefektetés

Philippines Republic 9.500% 02-feb-2030	2,53%
Chinatrust Comm Bank Hk 5.625%	2,23%
Hutch Wham Int 09 Ltd 09/04/2019 7.625%	2,16%
Indonesia Republic 8.500% 12-oct-2035	1,92%
Indonesia Rep 11.625% 09-04/03/2019	1,84%
Cn Cnooc Fin 4 1/4% Due 21 - Asia	1,53%
Rhb Bank Bhd 3.25% 11/05/2017	1,51%
China Resources Cement 2.125% 05/10/2017	1,48%
Indonesia Republic 6.875% 17-jan-2018	1,43%
Public Bank Berhad 22/08/2036 6.84%	1,32%

Befektetési stílus

ING IM Box



alacsony, közepes vagy magas kamatérzékenység

Jogi nyilatkozat

Kérjük olvassa el a dokumentum végén található jogi nyilatkozatot.

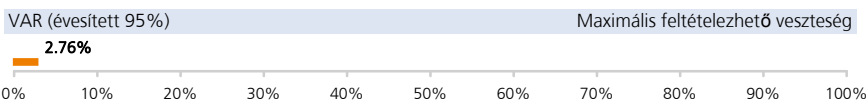


Kimutatások

USD	1 éves	3 éves	5 éves
Volatilitás éves(itett)	4,00	6,33	11,27
Sharpe-mutató éves(itett)	3,65	1,64	0,74
Éves(itett) alfa	0,12	0,14	-0,35
α (%)	0,11	1,16	0,58
Béta	1,00	1,10	1,12
R2	0,68	0,88	0,94
Információs hányados éves(itett)	0,05	0,51	0,20
Követési hiba éves(itett)	2,26	2,28	2,94

Az évesített Sharpe mutatóhoz kockázatmentes hozamként a 3 hónapos Euribor-t vettük figyelembe.

Kockázati jellemzők



A VaR (kockázatokkal súlyozott érték) egy olyan statisztikai mérőszám, amely azt mutatja meg, hogy mekkora maximális évesített veszteséget érhetünk el egy adott időszakon belül. További információért kérjük tekintse meg az alap tájékoztatóját!

SRRRI



Az SRRRI múltbeli adatokon alapuló kockázati mutató. A múltbeli – az említett mutató számításához is használt – adatok azonban nem szükségszerűen megbízható mutatói az alap jövőbeli kockázati profiljának. Semmi sem szavatolja, hogy a kockázati mutató változatlan maradjon, idővel módosulhat. A legalacsonyabb kockázati kategória sem jelenti a befektetés kockázatmentességét. (1 = Kisebb kockázat – jellemzően kisebb nyereség / 7 = nagyobb kockázat – jellemzően nagyobb nyereség)

Piaci kockázat (eszközosztály szerint)



Devizakockázat (USD)



Hitelezési kockázat (S&P minősítés alapján)



Kamatkockázat (duration)



Osztalék (bruttó)

év	-	-	-	-
osztalék sorsz	-	-	-	-
USD	-	-	-	-

Az adatok keletkezése 30/11/2012

S&P (aggregált) besorolás

AA	2,25%
A	25,83%
BBB	21,60%
BB	25,65%
B	6,01%
D	0,00%
egyéb	18,65%

Kamatkitettségi

Kézpénz	7,80%
1 és 3 év között	8,20%
3 és 5 év között	24,10%
5 és 7 év között	8,80%
7 és 10 év között	26,80%
több mint 10 év	24,30%

További befektetési jegy osztályok

X hozamtőkésítő	LU0546914242
I hozamtőkésítő	LU0555019479
P hozamfizető	LU0555019396
X hozamfizető	LU0546914598

Jogi nyilatkozat

Kérjük olvassa el a dokumentum végén található jogi nyilatkozatot.

ING (L)

Invest European Real Estate



Overall Morningstar Rating™
Morningstar minősítés 31/10/2012



3-year Morningstar Rating™



5-year Morningstar Rating™

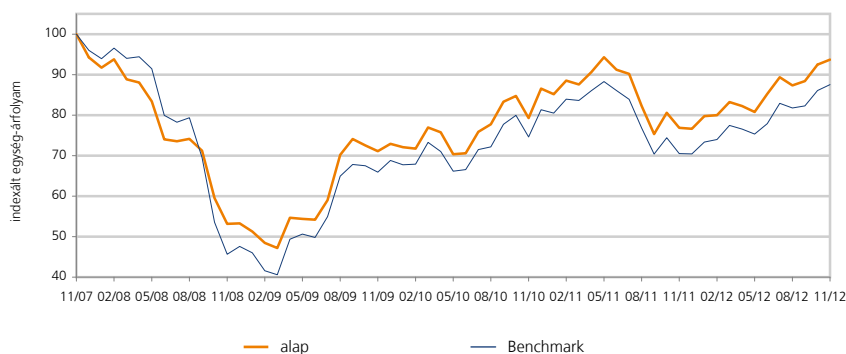


10-year Morningstar Rating™

Befektetési politika

Az alap európai országokban alapított, az ottani tőzsdéken jegyzett, illetve forgalmazott ingatlanpiaci vállalatokba fektet be. Olyan vállalatok tartoznak ide, amelyek fő bevétele vagy tevékenysége ingatlanvagyonhoz, annak kezeléséhez és/vagy fejlesztéséhez kapcsolódik. A portfólió különböző országok között diverzifikált. Több éves időtávon mérve igyekszünk túlszárnyalni a 10/40 GPR 250 Europe 20% UK NR referencia index teljesítményét. Átfogó vállalati elemzésen alapuló részvénykiválasztással az alap értékének növelésére törekszünk. Az aktuális árfolyam emelkedési potenciálját tudatosan szembeállítjuk a befektetés kockázatával, mielőtt az adott részvényt felvennénk az alapba. A befektetési alapban lévő részesedését minden olyan (munka)napon visszaválthatja, amelyen a befektetési jegyek értéke kiszámításra kerül, ami ezen befektetési alap esetében naponta történik. A befektetési alap nem nyújt osztalékot. Minden eredményt újra befektetünk.

Teljesítmény



Visszatekintő hozamok (%)

EUR	1 hó	3 hó	6 hó	1 év	3 év	5 év	10 év
alap	1,30	7,26	16,01	21,87	31,81	-6,31	106,96
Benchmark	1,68	7,06	16,24	24,18	32,76	-12,46	94,34

Visszatekintő évesített hozamok (%)



EUR	1 év	3 év	5 év	10 év
● alap	21,87	9,64	-1,29	7,54
● Benchmark	24,18	9,91	-2,63	6,87

Naptári éves hozamok (%)



EUR	2012 YTD	2011	2010	2009	2008	2007
● alap	22,25	-11,45	18,68	36,91	-43,50	-27,36
● Benchmark	24,29	-13,39	18,21	44,61	-50,45	-29,32

INVESTMENT MANAGEMENT

Az adatok keletkezése 30/11/2012

Alapadatok

ISIN kód	LU0119205192
Bloomberg kód	INGLEIP LX
Reuters kód	LU0119205192.LUF
Telekurs kód	1163281
WKN kód	937486
Sedol kód	-

P osztály hozamotkésítő	EUR
Nettó eszközérték számítás gyakorisága	napi
Az alap indulása	18/07/1991 10.000,00
Nettó eszközérték (NEÉ)	30/11/2012 717,25
12 havi NEÉ maximuma	30/11/2012 717,25
12 havi NEÉ minimuma	14/12/2011 541,28

Költségek

Éves alapkezelői díj	1,50%
----------------------	-------

Az alap adatai

Részvényalap (határozatlan futamidejű)	Luxemburg
Kibocsátás országa	Luxemburg
Összesített nettó eszközérték (millió)	146,93
Referencia index: 10/40 GPR 250 Europe 20% UK, net (starting 1/7/2007)	

Legnagyobb 10 részvénybefektetés

Unibail-rodamco	8,97%
Klepierre	8,45%
Land Securities Group	7,45%
Hammerson	6,44%
Psp Swiss Property Ag-reg	5,00%
Deutsche Wohnen Ag-br	4,99%
Hufvudstaden Ab-a Shs	4,98%
Immofinanz	4,97%
Swiss Prime Site-reg	4,97%
Deutsche Euroshop Ag	4,57%

Befektetési stílus

Morningstar Box



érték, vegyes vagy növekedés alapú stílus

Jogi nyilatkozat

Kérjük olvassa el a dokumentum végén található jogi nyilatkozatot.

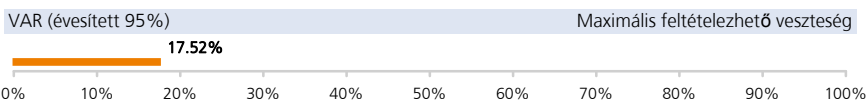


Kimutatások

EUR	1 éves	3 éves	5 éves
Volatilitás éves(itett)	9,74	15,81	20,98
Sharpe-mutató éves(itett)	2,18	0,55	-0,15
Éves(itett) alfa	-1,24	-0,01	0,58
α (%)	-2,30	-0,26	1,33
Béta	0,97	0,98	0,82
R2	0,90	0,96	0,92
Információs hányados éves(itett)	-0,74	-0,09	0,18
Követési hiba éves(itett)	3,12	3,08	7,32

Az évesített Sharpe mutatóhoz kockázatmentes hozamként a 3 hónapos Euribor-t vettük figyelembe.

Kockázati jellemzők



A VaR (kockázatokkal súlyozott érték) egy olyan statisztikai mérőszám, amely azt mutatja meg, hogy mekkora maximális évesített veszteséget érhetünk el egy adott időszakon belül. További információért kérjük tekintse meg az alap tájékoztatóját!

SRI



Az SRI múltbeli adatokon alapuló kockázati mutató. A múltbeli – az említett mutató számításához is használt – adatok azonban nem szükségszerűen megbízható mutatói az alap jövőbeli kockázati profiljának. Semmi sem szavatolja, hogy a kockázati mutató változatlan maradjon, idővel módosulhat. A legalacsonyabb kockázati kategória sem jelenti a befektetés kockázatmentességét. (1 = Kiseb kockázat – jellemzően kisebb nyereség / 7 = nagyobb kockázat – jellemzően nagyobb nyereség)

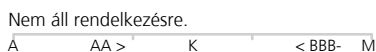
Piaci kockázat (eszközosztály szerint)



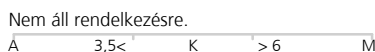
Devizakockázat (EUR)



Hitelezési kockázat (S&P minősítés alapján)



Kamatkockázat (duration)



Osztalék (bruttó)

évi	-	-	-	-
osztalék sorsz	-	-	-	-
EUR	-	-	-	-

Az adatok keletkezése 30/11/2012

Országok szerinti megoszlás

Franciaország	26,33%
Egyesült Királyság	24,82%
Svájc	11,01%
Németország	9,55%
Hollandia	8,09%
Svédország	8,00%
Ausztria	4,97%
Luxemburg	2,54%
Olaszország	1,50%

Devizák szerinti megoszlás

EUR	55,67%
GBP	24,82%
CHF	11,35%
SEK	8,15%
CZK	0,01%
PLN	0,00%
USD	0,00%

További befektetési jegy osztályok

X hozamtőkésítő	LU0121177280
I hozamtőkésítő	LU0191250173
P hozamfizető	LU0119205275
I hozamfizető	LU0780215942
S hozamtőkésítő	LU0293044839

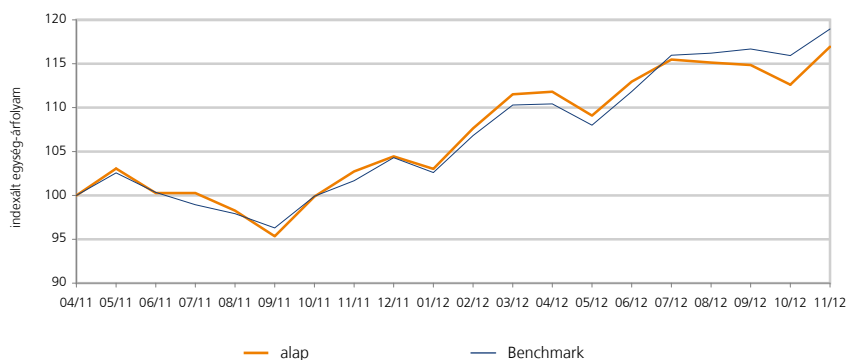
ING (L)

Invest Food & Beverages

Befektetési politika

Az alap élelmiszer- és itálipari vállalatok részvényeibe fektet be világszerte. Olyan vállalatok tartoznak ide, amelyek üzleti tevékenységüket a következő iparágakban fejtik ki: élelmiszer, ital és dohánygyártás és forgalmazása; nem tartós háztartási cikkek és személyes használati tárgyak előállítás; élelmiszer- és gyógyszeripari kiskereskedelem. Több éves időtávon mérve igyekszünk túlszárnyalni a MSCI World Consumer Staples hedged (EUR) NR referencia index teljesítményét. Arra törekszünk, hogy gondos vállalati elemzés alapján történő részvénykiválasztás révén növeljük az alap értékét. Az aktuális árfolyam emelkedési potenciálját tudatosan szembeállítjuk a befektetés kockázatával, mielőtt az adott részvényt felvennénk az alapba. A befektetési alapon lévő részesedését minden olyan (munka)napon eladhatja, amelyen a befektetési jegyek értéke kiszámításra kerül, ami ezen befektetési alap esetében naponta történik. A befektetési alap nem nyújt osztalékot. Minden eredményt újra befektetünk.

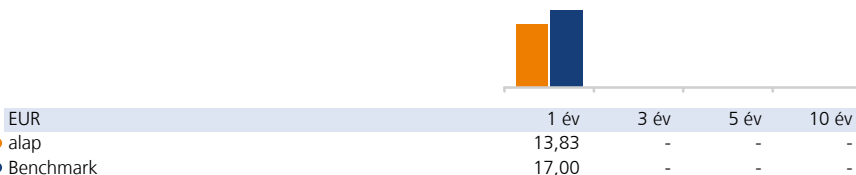
Teljesítmény



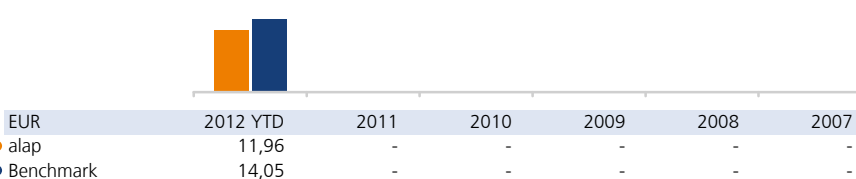
Visszatekintő hozamok (%)

EUR	1 hó	3 hó	6 hó	1 év	3 év	5 év	10 év
Alap	3,85	1,57	7,19	13,83	-	-	-
Benchmark	2,61	2,37	10,13	17,00	-	-	-

Visszatekintő évesített hozamok (%)



Naptári éves hozamok (%)



Az adatok keletkezése 30/11/2012

Alapadatok

ISIN kód	LU0546912469
Bloomberg kód	INGEHIP LX
Reuters kód	LU0546912469.LUF
Telekurs kód	11789565
WKN kód	A1JFYX
Sedol kód	-

P osztály hozamotkésítő (hedged)	EUR
Nettó eszközérték számítás gyakorisága	napi
Az alap indulása	11/04/2011 500,00
Nettó eszközérték (NEÉ)	30/11/2012 424,70
12 havi NEÉ maximuma	05/10/2012 425,24
12 havi NEÉ minimuma	14/12/2011 367,06

Költségek

Éves alapkezelői díj	maximum	1,50%
----------------------	---------	-------

Az alap adatai

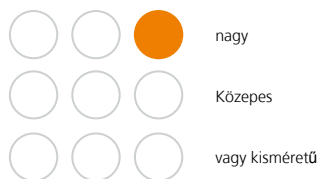
Részvényalap (határozatlan futamidejű)	
Kibocsátás országa	Luxemburg
Összesített nettó eszközérték (millió)	153,97
Referencia index: MSCI World Consumer Staples Net (EUR) hedged	

Legnagyobb 10 részvénybefektetés

Nestle	9,66%
Philip Morris International	6,94%
British American Tobacco	6,62%
Imperial Tobacco Group	5,47%
Pepsico Inc	5,21%
Colgate-palmolive Co	4,73%
Cvs Caremark Corp	4,68%
Japan Tobacco Inc	4,59%
Unilever Nv Cert	4,39%
Altria Group Inc	3,45%

Befektetési stílus

Morningstar Box



érték, vegyes vagy növekedés alapú stílus

Jogi nyilatkozat

Kérjük olvassa el a dokumentum végén található jogi nyilatkozatot.

INVESTMENT MANAGEMENT

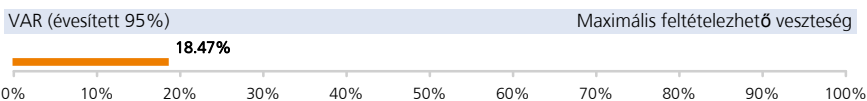


Kimutatások

EUR	1 éves	3 éves	5 éves
Volatilitás éves(itett)	8,43	-	-
Sharpe-mutató éves(itett)	1,56	-	-
Éves(itett) alfa	-3,35	-	-
α (%)	-3,17	-	-
Béta	1,04	-	-
R2	0,90	-	-
Információs hányados éves(itett)	-1,17	-	-
Követési hiba éves(itett)	2,70	-	-

Az évesített Sharpe mutatóhoz kockázatmentes hozamként a 3 hónapos Euribor-t vettük figyelembe.

Kockázati jellemzők



A VaR (kockázatokkal súlyozott érték) egy olyan statisztikai mérőszám, amely azt mutatja meg, hogy mekkora maximális évesített veszteséget érhetünk el egy adott időszakon belül. További információért kérjük tekintse meg az alap tájékoztatóját!

SRII -



Az SRII múltbeli adatokon alapuló kockázati mutató. A múltbeli – az említett mutató számításához is használt – adatok azonban nem szükségszerűen megbízható mutatói az alap jövőbeli kockázati profiljának. Semmi sem szavatolja, hogy a kockázati mutató változatlan maradjon, idővel módosulhat. A legalacsonyabb kockázati kategória sem jelenti a befektetés kockázatmentességét. (1 = Kiseb kockázat – jellemzően kisebb nyereség / 7 = nagyobb kockázat – jellemzően nagyobb nyereség)

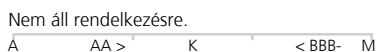
Piaci kockázat (eszközosztály szerint)



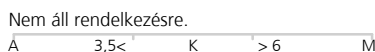
Devizakockázat (EUR)



Hitelezési kockázat (S&P minősítés alapján)



Kamatkockázat (duration)



Osztalék (bruttó)

év	-	-	-	-
osztalék sorsz	-	-	-	-
EUR	-	-	-	-

Az adatok keletkezése 30/11/2012

Országok szerinti megoszlás

Amerikai Egyesült Államok	33,67%
Egyesült Királyság	15,09%
Svájc	9,66%
Hollandia	7,42%
Franciaország	5,47%
Japán	5,29%
Belgium	3,64%
Németország	3,34%
Kajmán szigetek	3,10%
egyéb	13,31%

További befektetési jegy osztályok

P hozamtőkésítő	LU0332193852
X hozamtőkésítő	LU0332193779
I hozamtőkésítő	LU0555017184

Jogi nyilatkozat

Kérjük olvassa el a dokumentum végén található jogi nyilatkozatot.

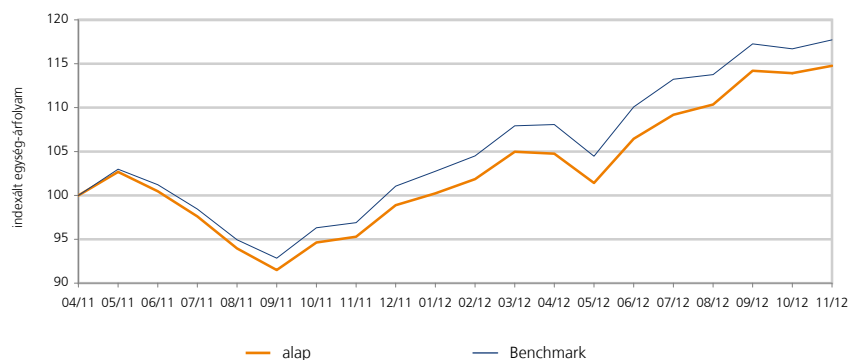
ING (L)

Invest Health Care

Befektetési politika

Az alap egészségügyi vállalatok részvényeibe fektet be világszerte. Olyan vállalatok tartoznak ide, amelyek üzleti tevékenységüket a következő iparágakban fejtik ki: egészségügyi berendezések és szolgáltatások, kutatás, fejlesztés, gyógyszerkészítmények és biotechnológiai termékek gyártása és marketingje. A portfólió különböző országok között diverzifikált. Több éves időtávon mérve igyekszünk túlszárnyalni a MSCI World Health Care hedged (EUR) NR referencia index teljesítményét. Arra törekszünk, hogy gondos vállalati elemzés alapján történő részvénykiválasztás révén növeljük az alap értékét. Az aktuális árfolyam emelkedési potenciálját tudatosan szembeállítjuk a befektetés kockázatával, mielőtt az adott részvényt felvennénk az alapba. A befektetési alapban lévő részvételét minden olyan (munka)napon eladhatja, amelyen a befektetési jegyek értéke kiszámításra kerül, ami ezen befektetési alap esetében naponta történik. A befektetési alap nem nyújt osztalékot. Minden eredményt újra befektetünk.

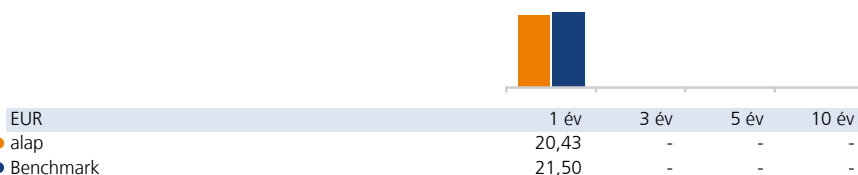
Teljesítmény



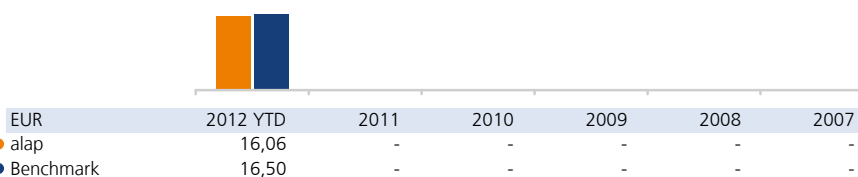
Visszatekintő hozamok (%)

EUR	1 hó	3 hó	6 hó	1 év	3 év	5 év	10 év
Alap	0,74	3,99	13,16	20,43	-	-	-
Benchmark	0,87	3,47	12,69	21,50	-	-	-

Visszatekintő évesített hozamok (%)



Naptári éves hozamok (%)



INVESTMENT MANAGEMENT

Az adatok keletkezése 30/11/2012

Alapadatok

ISIN kód	LU0546688564
Bloomberg kód	IHCPCXC LX
Reuters kód	LU0546688564.LUF
Telekurs kód	11804460
WKN kód	A1JFYF
Sedol kód	-

P osztály hozamtökésítő (hedged)	EUR	
Nettó eszközérték számítás gyakorisága	napi	
Az alap indulása	11/04/2011	250,00
Nettó eszközérték (NEÉ)	30/11/2012	317,13
12 havi NEÉ maximuma	18/10/2012	324,40
12 havi NEÉ minimuma	05/12/2011	261,71

Költségek

Éves alapkezelői díj	maximum	1,50%
----------------------	---------	-------

Az alap adatai

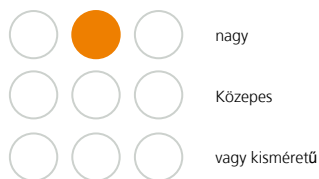
Részvényalap (határozatlan futamidejű)	
Kibocsátás országa	Luxemburg
Összesített nettó eszközérték (millió)	182,73
Referencia index: MSCI World Health Care Net (EUR) hedged	

Legnagyobb 10 részvénybefektetés

Merck & Co. Inc.	7,13%
Pfizer Inc.	6,69%
Roche Holding Genuss	5,06%
Johnson & Johnson	4,50%
Bayer	4,18%
Eli Lilly & Co.	4,16%
Celgene Corp.	3,79%
Biogen Idec Inc.	3,59%
Glaxosmithkline	3,23%
Mylan Inc.	2,92%

Befektetési stílus

Morningstar Box



érték, vegyes vagy növekedés alapú stílus

Jogi nyilatkozat

Kérjük olvassa el a dokumentum végén található jogi nyilatkozatot.

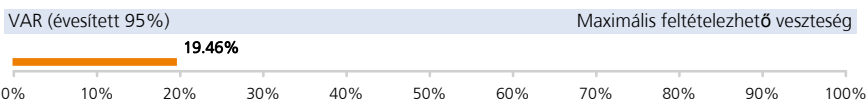


Kimutatások

EUR	1 éves	3 éves	5 éves
Volatilitás éves(itett)	7,64	-	-
Sharpe-mutató éves(itett)	2,59	-	-
Éves(itett) alfa	0,49	-	-
α (%)	-1,07	-	-
Béta	0,93	-	-
R2	0,98	-	-
Információs hányados éves(itett)	-0,88	-	-
Követési hiba éves(itett)	1,22	-	-

Az évesített Sharpe mutatóhoz kockázatmentes hozamként a 3 hónapos Euribor-t vettük figyelembe.

Kockázati jellemzők



A VaR (kockázatokkal súlyozott érték) egy olyan statisztikai mérőszám, amely azt mutatja meg, hogy mekkora maximális évesített veszteséget érhetünk el egy adott időszakon belül. További információért kérjük tekintse meg az alap tájékoztatóját!

SRRRI -



Az SRRRI múltbeli adatokon alapuló kockázati mutató. A múltbeli – az említett mutató számításához is használt – adatok azonban nem szükségszerűen megbízható mutatói az alap jövőbeli kockázati profiljának. Semmi sem szavatolja, hogy a kockázati mutató változatlan maradjon, idővel módosulhat. A legalacsonyabb kockázati kategória sem jelenti a befektetés kockázatmentességét. (1 = Kiseb kockázat – jellemzően kisebb nyereség / 7 = nagyobb kockázat – jellemzően nagyobb nyereség)

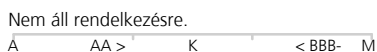
Piaci kockázat (eszközosztály szerint)



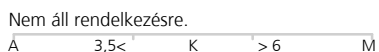
Devizakockázat (EUR)



Hitelezési kockázat (S&P minősítés alapján)



Kamatkockázat (duration)



Osztalék (bruttó)

évi	-	-	-	-
osztalék sorsz	-	-	-	-
EUR	-	-	-	-

Az adatok keletkezése 30/11/2012

Országok szerinti megoszlás

Amerikai Egyesült Államok	54,35%
Svájc	10,62%
Németország	7,23%
Egyesült Királyság	6,98%
Japán	5,18%
Dánia	2,68%
Bermuda	2,56%
Ausztrália	1,41%
Franciaország	1,35%
egyéb	7,63%

Devizák szerinti megoszlás

USD	60,29%
CHF	10,62%
EUR	10,15%
GBP	6,93%
JPY	5,18%
DKK	2,68%
AUD	1,45%
ILS	1,32%
CAD	0,92%
SEK	0,46%

További befektetési jegy osztályok

P hozamtőkésítő	LU0341736568
X hozamtőkésítő	LU0341736642
I hozamtőkésítő	LU0555017853

ING (L)

Invest Europe High Dividend



Overall Morningstar Rating™
Morningstar minősítés 31/10/2012



3-year Morningstar Rating™

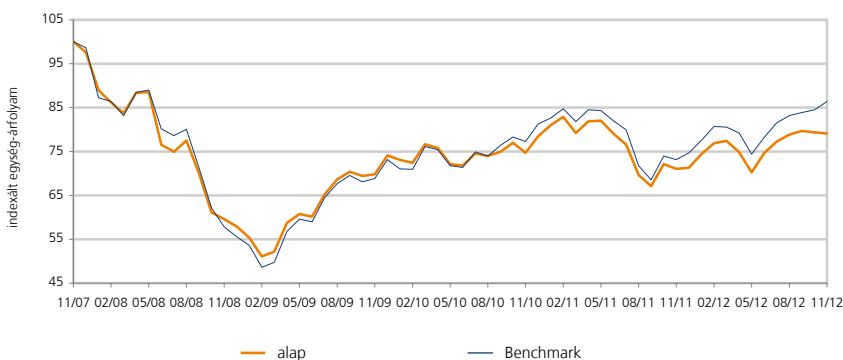


5-year Morningstar Rating™

Befektetési politika

Az alap az európai országok tőzsdéin jegyzett, vonzó osztalékhozamot (a részvényárfolyam százalékában meghatározott osztalék) kínáló vállalatokba fektet be. A portfólió különböző országok és iparágak között diverzifikált. Több éves időtávon mérve igyekszünk túlszárnyalni az MSCI Europe NR referencia index teljesítményét. Célunk, hogy kihasználjuk a piacok által biztosított lehetőségeket. Arra törekszünk, hogy gondos elemzés alapján a legígéretesebb részvényeket válasszuk ki. Stabil és viszonylag magas osztalékot kínáló vállalatokra összpontosítunk. Végső soron azokat a részvényeket választjuk ki, amelyek szilárd pénzügyi helyzetűek és gazdálkodásuk eredményeképp várhatóan fenntartható osztalékot kínálnak. A befektetési alapon lévő részesedését minden olyan (munka)napon visszaválthatja, amelyen a befektetési jegyek értéke kiszámításra kerül, ami ezen befektetési alap esetében naponta történik. Az alap rendszeres osztalékfizetést tervez.

Teljesítmény



Visszatekintő hozamok (%)

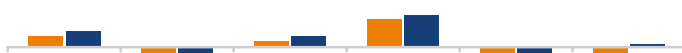
EUR	1 hó	3 hó	6 hó	1 év	3 év	5 év	10 év
alap	-0,33	0,34	12,64	11,35	13,34	-20,89	-
Benchmark	2,22	3,86	16,10	18,07	25,44	-13,62	-

Visszatekintő évesített hozamok (%)



EUR	1 év	3 év	5 év	10 év
● alap	11,35	4,26	-4,58	-
● Benchmark	18,07	7,85	-2,89	-

Naptári éves hozamok (%)



EUR	2012 YTD	2011	2010	2009	2008	2007
● alap	10,94	-9,11	5,88	27,98	-40,69	-5,89
● Benchmark	15,64	-8,08	11,10	31,60	-43,65	2,69

INVESTMENT MANAGEMENT

Az adatok keletkezése 30/11/2012

Alapadatok

ISIN kód	LU0205350837
Bloomberg kód	INGEHPC LX
Reuters kód	LU0205350837.LUF
Telekurs kód	1993974
WKN kód	A0EQ3V
Sedol kód	-

P osztály hozamotkésítő	EUR	
Nettó eszközérték számítás gyakorisága	napi	
Az alap indulása	15/12/2004	250,00
Nettó eszközérték (NEÉ)	30/11/2012	285,37
12 havi NEÉ maximuma	14/09/2012	300,39
12 havi NEÉ minimuma	14/12/2011	244,79

Költségek

Éves alapkezelői díj	1,50%
----------------------	-------

Az alap adatai

Részvényalap (határozatlan futamidejű)	
Kibocsátás országa	Luxemburg
Összesített nettó eszközérték (millió)	385,50
Referencia index: MSCI Europe (Net)	

Legnagyobb 10 részvénybefektetés

Novartis	3,04%
Bp	2,99%
Roche Holding Genuss	2,90%
Astrazeneca	2,55%
Glaxosmithkline	2,43%
Kpn (kon.)	2,42%
Hsbc Holdings (gb)	2,10%
Bouygues Ord	2,07%
Icap	1,98%
Edf	1,96%

Befektetési stílus

Morningstar Box



érték, vegyes vagy növekedés alapú stílus

Jogi nyilatkozat

Kérjük olvassa el a dokumentum végén található jogi nyilatkozatot.

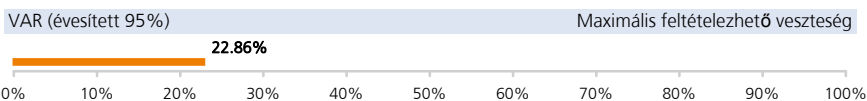


Kimutatások

EUR	1 éves	3 éves	5 éves
Volatilitás éves(itett)	11,75	13,27	17,32
Sharpe-mutató éves(itett)	0,91	0,25	-0,37
Éves(itett) alfa	-6,27	-2,91	-2,02
α (%)	-6,72	-3,58	-1,69
Béta	1,04	0,94	0,91
R2	0,89	0,94	0,94
Információs hányados éves(itett)	-1,73	-1,04	-0,38
Követési hiba éves(itett)	3,89	3,44	4,51

Az évesített Sharpe mutatóhoz kockázatmentes hozamként a 3 hónapos Euribor-t vettük figyelembe.

Kockázati jellemzők



A VaR (kockázatokkal súlyozott érték) egy olyan statisztikai mérőszám, amely azt mutatja meg, hogy mekkora maximális évesített veszteséget érhetünk el egy adott időszakon belül. További információért kérjük tekintse meg az alap tájékoztatóját!

SRRI



Az SRRI múltbeli adatokon alapuló kockázati mutató. A múltbeli – az említett mutató számításához is használt – adatok azonban nem szükségszerűen megbízható mutatói az alap jövőbeli kockázati profiljának. Semmi sem szavatolja, hogy a kockázati mutató változatlan maradjon, idővel módosulhat. A legalacsonyabb kockázati kategória sem jelenti a befektetés kockázatmentességét. (1 = Kisebb kockázat – jellemzően kisebb nyereség / 7 = nagyobb kockázat – jellemzően nagyobb nyereség)

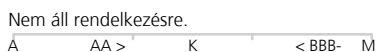
Piaci kockázat (eszközosztály szerint)



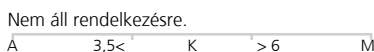
Devizakockázat (EUR)



Hitelezési kockázat (S&P minősítés alapján)



Kamatkockázat (duration)



Osztalék (bruttó)

év	-	-	-	-
osztalék sorsz	-	-	-	-
EUR	-	-	-	-

Az adatok keletkezése 30/11/2012

Országok szerinti megoszlás

Egyesült Királyság	27,93%
Franciaország	12,23%
Németország	10,42%
Svájc	8,78%
Hollandia	6,55%
Svédország	4,62%
Spanyolország	4,08%
Dánia	3,92%
Olaszország	3,66%
egyéb	17,80%

Iparágak szerinti megoszlás

pénzügy	20,60%
ipar	16,45%
egészségügy	14,01%
alapanyagok	10,94%
közművek	9,64%
energia	8,60%
telekommunikáció	7,69%
alapvető fogyasztási javak	4,28%
informatiótechnológia	4,27%
diszkrécionális fogyasztási javak	3,52%

További befektetési jegy osztályok

X hozamtőkésítő	LU0205352882
I hozamtőkésítő	LU0205353187
P hozamfizető	LU0205351728
I hozamfizető	LU0218792157
S hozamtőkésítő	LU0293043864

Jogi nyilatkozat

Kérjük olvassa el a dokumentum végén található jogi nyilatkozatot.

ING (L)

Invest Euro Equity



Overall Morningstar Rating™
Morningstar minősítés 31/10/2012



3-year Morningstar Rating™



5-year Morningstar Rating™

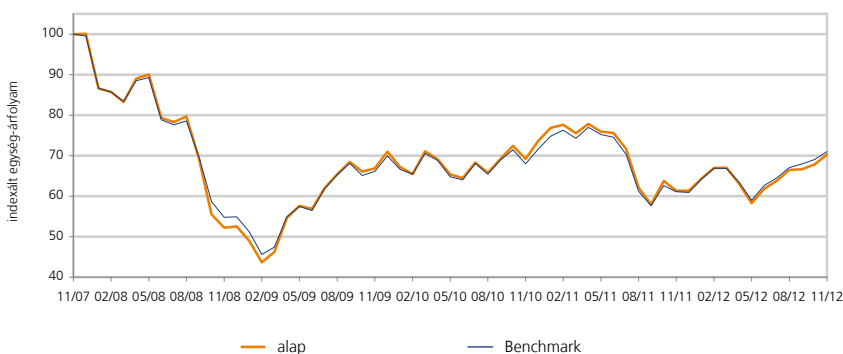


10-year Morningstar Rating™

Befektetési politika

Az alap az eurózóna térségében működő vállalatok széles skálájába fektet be. Több éves időtávon mérve igyekszünk túlszárnyalni az MSCI EMU NR referencia index teljesítményét. A vállalatok mélyreható elemzésére összpontosítva próbáljuk meghatározni a legjobb befektetéseket. Döntésünket az adott vállalat részvényárfolyamának kapcsolódó kockázatokkal súlyozott növekedési lehetőségeire alapozva hozzuk meg. A piaccal és a gazdasági fejleményekkel összefüggő kockázatokat a megfelelő eszközökkel minimalizáljuk. A befektetési alapon lévő részesedését minden olyan (munka)napon visszaválthatja, amelyen a befektetési jegyek értéke kiszámításra kerül, ami ezen befektetési alap esetében naponta történik. A befektetési alap nem nyújt osztalékokat. Minden eredményt újra befektetünk.

Teljesítmény



Visszatekintő hozamok (%)

EUR	1 hó	3 hó	6 hó	1 év	3 év	5 év	10 év
alap	3,63	5,68	20,59	14,58	5,08	-29,73	21,51
Benchmark	2,80	5,82	20,42	16,21	7,34	-29,01	42,39

Visszatekintő évesített hozamok (%)



EUR	1 év	3 év	5 év	10 év
● alap	14,58	1,67	-6,81	1,97
● Benchmark	16,21	2,39	-6,62	3,60

Naptári éves hozamok (%)



EUR	2012 YTD	2011	2010	2009	2008	2007
● alap	14,53	-16,60	3,66	35,08	-47,50	4,88
● Benchmark	16,54	-14,89	2,40	27,32	-44,85	7,82

INVESTMENT MANAGEMENT

Az adatok keletkezése 30/11/2012

Alapadatok

ISIN kód	LU0095527585
Bloomberg kód	INGEMQA LX
Reuters kód	LU0095527585.LUF
Telekurs kód	470424
WKN kód	989810
Sedol kód	-

P osztály hozamotkésítő	EUR	
Nettó eszközérték számítás gyakorisága	napi	
Az alap indulása	16/03/1999	100,00
Nettó eszközérték (NEÉ)	30/11/2012	100,27
12 havi NEÉ maximuma	14/09/2012	100,99
12 havi NEÉ minimuma	01/06/2012	81,11

Költségek

Éves alapkezelői díj	1,30%
----------------------	-------

Az alap adatai

Részvényalap (határozatlan futamidejű)	
Kibocsátás országa	Luxemburg
Összesített nettó eszközérték (millió)	292,91
Referencia index: MSCI EMU (Net) (FT Eurobloc until Oct 1, 2002)	

Legnagyobb 10 részvénybefektetés

Sanofi	4,22%
Siemens	3,57%
Volkswagen Ag-pfd	3,22%
Bnp Paribas	3,19%
Allianz	3,04%
Henkel Vorzug	2,59%
Total	2,52%
Bbva	2,51%
Lvmh Moet Hennessy Louis Vui	2,49%
Axa	2,47%

Befektetési stílus

Morningstar Box



érték, vegyes vagy növekedés alapú stílus

Jogi nyilatkozat

Kérjük olvassa el a dokumentum végén található jogi nyilatkozatot.

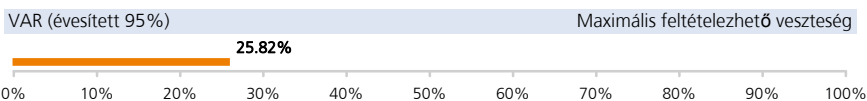


Kimutatások

EUR	1 éves	3 éves	5 éves
Volatilitás éves(itett)	14,63	18,13	23,23
Sharpe-mutató éves(itett)	0,95	0,04	-0,37
Éves(itett) alfa	-1,99	-0,73	0,57
α (%)	-1,62	-0,72	-0,19
Béta	1,04	1,04	1,08
R2	0,98	0,99	0,99
Információs hányados éves(itett)	-0,85	-0,33	-0,06
Követési hiba éves(itett)	1,90	2,21	3,13

Az évesített Sharpe mutatóhoz kockázatmentes hozamként a 3 hónapos Euribor-t vettük figyelembe.

Kockázati jellemzők



A VaR (kockázatokkal súlyozott érték) egy olyan statisztikai mérőszám, amely azt mutatja meg, hogy mekkora maximális évesített veszteséget érhetünk el egy adott időszakon belül. További információért kérjük tekintse meg az alap tájékoztatóját!

SRI -



Az SRI múltbeli adatokon alapuló kockázati mutató. A múltbeli – az említett mutató számításához is használt – adatok azonban nem szükségszerűen megbízható mutatói az alap jövőbeli kockázati profiljának. Semmi sem szavatolja, hogy a kockázati mutató változatlan maradjon, idővel módosulhat. A legalacsonyabb kockázati kategória sem jelenti a befektetés kockázatmentességét. (1 = Kisebb kockázat – jellemzően kisebb nyereség / 7 = nagyobb kockázat – jellemzően nagyobb nyereség)

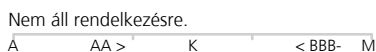
Piaci kockázat (eszközosztály szerint)



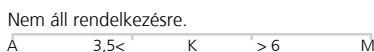
Devizakockázat (EUR)



Hitelezési kockázat (S&P minősítés alapján)



Kamatkockázat (duration)



Osztalék (bruttó)

évi	-	-	-	-
osztalék sorsz	-	-	-	-
EUR	-	-	-	-

Az adatok keletkezése 30/11/2012

Országok szerinti megoszlás

Franciaország	36,59%
Németország	25,29%
Hollandia	10,03%
Spanyolország	6,98%
Olaszország	5,57%
Portugália	2,68%
Luxemburg	2,30%
Belgium	2,26%
Ausztria	2,19%
egyéb	6,10%

Iparágak szerinti megoszlás

pénzügy	23,22%
diszkrecionális fogyasztási javak	13,72%
ipar	13,60%
alapanyagok	11,72%
alapvető fogyasztási javak	9,97%
energia	7,71%
egészségügy	6,94%
telekommunikáció	5,10%
közművek	4,63%
informatéchnológia	3,39%

További befektetési jegy osztályok

X hozamtőkésítő	LU0113307978
I hozamtőkésítő	LU0095084066
P hozamfizető	LU0095527312
S hozamtőkésítő	LU0293043518

Jogi nyilatkozat

Kérjük olvassa el a dokumentum végén található jogi nyilatkozatot.

ING (L)

Invest US (ECC)



Overall Morningstar Rating™
Morningstar minősítés 31/10/2012



3-year Morningstar Rating™

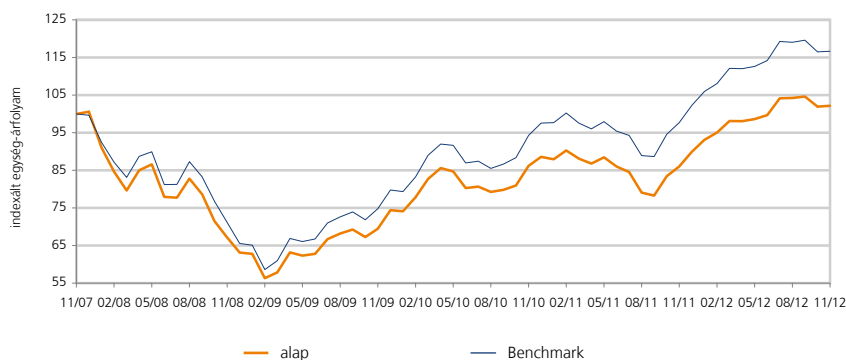


5-year Morningstar Rating™

Befektetési politika

Az alap elsősorban az Amerikai Egyesült Államokban alapított, illetve ottani tőzsdén jegyzett vagy forgalmazott vállalatok részvényeibe fektet be. Modellalapú stratégiák alapján állapítjuk meg, hogy egy adott befektetés vonzó-e számításra. Jelenlegi és korábbi adatok elemzésével előrejelezzük a hozamokat, majd ezt követően megállapítjuk a portfólión belül az egyes részvények súlyát, ugyanazon részvénynek a S&P 500 NR referencia indexen belüli súlyához viszonyítva, továbbá figyelembe véve az egyes részvények várható kockázatát és forgalmazási költségeit. Olyan portfóliót igyekszünk kialakítani, amely ellenőrzött kockázati szint mellett a lehető legnagyobb hozamot éri el. Több éves időtávon mérve igyekszünk túlszárnyalni a S&P 500 NR referencia index teljesítményét. A befektetési alapon lévő részesedését minden olyan (munka)napon eladhatja, amelyen a befektetési jegyek értéke számításra kerül, ami e befektetési alap esetében naponta történik. A befektetési alap nem nyújt osztalékokat. Minden eredményt újra befektetünk.

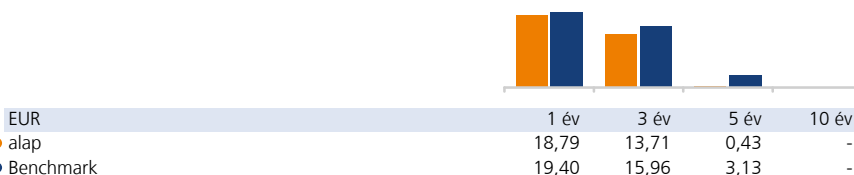
Teljesítmény



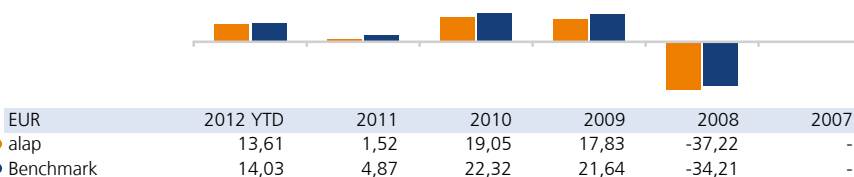
Visszatekintő hozamok (%)

EUR	1 hó	3 hó	6 hó	1 év	3 év	5 év	10 év
alap	0,21	-2,00	3,59	18,79	47,01	2,16	-
Benchmark	0,12	-2,02	3,57	19,40	55,94	16,65	-

Visszatekintő évesített hozamok (%)



Naptári éves hozamok (%)



INVESTMENT MANAGEMENT

Az adatok keletkezése 30/11/2012

Alapadatok

ISIN kód	LU0273690221
Bloomberg kód	INGENHH LX
Reuters kód	LU0273690221.LUF
Telekurs kód	2763019
WKN kód	AOM9TG
Sedol kód	-

P osztály hozamotkésítő	EUR	
Nettó eszközérték számítás gyakorisága	napi	
Az alap indulása	07/06/2007	267,59
Nettó eszközérték (NEÉ)	30/11/2012	245,98
12 havi NEÉ maximuma	17/08/2012	259,06
12 havi NEÉ minimuma	01/12/2011	206,66

Költségek

Éves alapkezelői díj	1,30%
----------------------	-------

Az alap adatai

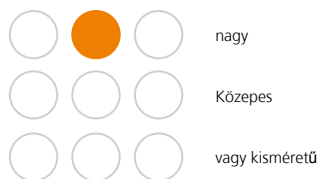
Részvényalap (határozatlan futamidejű)	
Kibocsátás országa	Luxemburg
Összesített nettó eszközérték (millió)	165,90
Referencia index: S&P 500 (Net) (FT North America until Sep. 30, 2002)	

Legnagyobb 10 részvénybefektetés

Apple	4,37%
Exxon Mobil Corp	3,04%
General Electric Co	2,17%
Chevron Corp	2,04%
Pfizer Inc	1,86%
Microsoft Corp	1,79%
Google A	1,49%
Procter & Gamble Co/the	1,49%
Oracle Corp	1,39%
Philip Morris International	1,28%

Befektetési stílus

Morningstar Box



érték, vegyes vagy növekedés alapú stílus

Jogi nyilatkozat

Kérjük olvassa el a dokumentum végén található jogi nyilatkozatot.



ING (L)

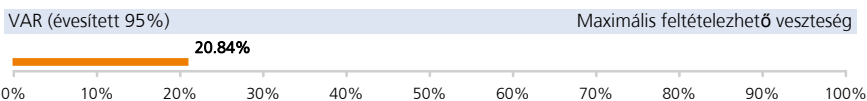
Invest US (ECC)

Kimutatások

EUR	1 éves	3 éves	5 éves
Volatilitás éves(itett)	7,41	11,20	15,78
Sharpe-mutató éves(itett)	2,45	1,14	-0,09
Éves(itett) alfa	0,18	-2,02	-2,60
α (%)	-0,61	-2,26	-2,70
Béta	0,96	1,00	1,00
R2	0,99	0,99	0,98
Információs hányados éves(itett)	-0,89	-1,84	-1,25
Követési hiba éves(itett)	0,69	1,22	2,15

Az évesített Sharpe mutatóhoz kockázatmentes hozamként a 3 hónapos Euribor-t vettük figyelembe.

Kockázati jellemzők



A VaR (kockázatokkal súlyozott érték) egy olyan statisztikai mérőszám, amely azt mutatja meg, hogy mekkora maximális évesített veszteséget érhetünk el egy adott időszakon belül. További információért kérjük tekintse meg az alap tájékoztatóját!

SRRRI -



Az SRRRI múltbeli adatokon alapuló kockázati mutató. A múltbeli – az említett mutató számításához is használt – adatok azonban nem szükségszerűen megbízható mutatói az alap jövőbeli kockázati profiljának. Semmi sem szavatolja, hogy a kockázati mutató változatlan maradjon, idővel módosulhat. A legalacsonyabb kockázati kategória sem jelenti a befektetés kockázatmentességét. (1 = Kiseb kockázat – jellemzően kisebb nyereség / 7 = nagyobb kockázat – jellemzően nagyobb nyereség)

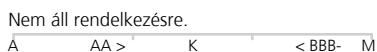
Piaci kockázat (eszközosztály szerint)



Devizakockázat (EUR)



Hitelezési kockázat (S&P minősítés alapján)



Kamatkockázat (duration)



Osztalék (bruttó)

év	-	-	-	-	-
osztalék sorsz	-	-	-	-	-
EUR	-	-	-	-	-

Az adatok keletkezése 30/11/2012

Iparágak szerinti megoszlás

informatiótechnológia	19,82%
pénzügy	15,52%
egészségügy	11,87%
energia	11,51%
diszkrécionális fogyasztási javak	11,50%
alapvető fogyasztási javak	10,88%
ipar	8,77%
közművek	3,74%
alanyagok	3,41%
telekommunikáció	2,97%

További befektetési jegy osztályok

I hozamteljesítő	LU0293042627
------------------	--------------

Jogi nyilatkozat

Kérjük olvassa el a dokumentum végén található jogi nyilatkozatot.

ING (L)

Invest Global Opportunities



Overall Morningstar Rating™
Morningstar minősítés 31/10/2012



3-year Morningstar Rating™

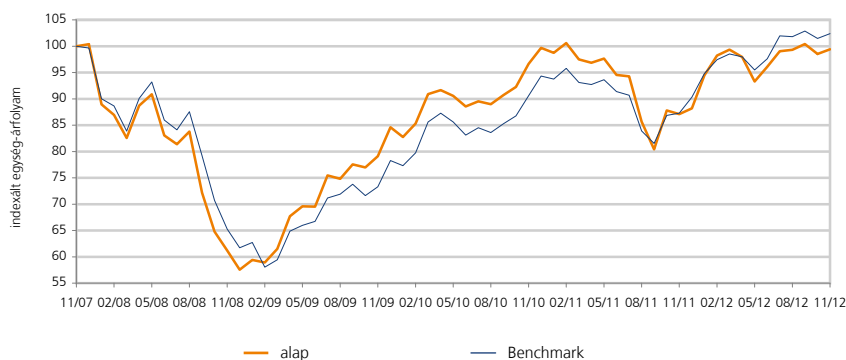


5-year Morningstar Rating™

Befektetési politika

Az alap a világ különböző országaiban székhellyel rendelkező, illetve a világ, beleértve a feltörekvő piacokat is, tőzsdén jegyzett vagy forgalmazott vállalatokba fektet be. A portfólió különböző országok és iparági szektorok között diversifikált. Több éves időtávon mérve igyekszünk túlszárnyalni az MSCI (AC) World NR referencia index teljesítményét a piacok által kínált lehetőségek kihasználása révén. Arra törekszünk, hogy gondos vállalati elemzés alapján történő részvénykiválasztás révén növeljük az alap értékét. Az aktuális árfolyam emelkedési potenciálját tudatosan szembeállítjuk a befektetés kockázatával, mielőtt az adott részvényt felvennénk az alapba. A befektetési alapban lévő részesedését minden olyan (munka)napon eladhatja, amelyen a befektetési jegyek értéke számításra kerül, ami e befektetési alap esetében naponta történik. A befektetési alap nem nyújt osztalékot. Minden eredményt újra befektetünk.

Teljesítmény



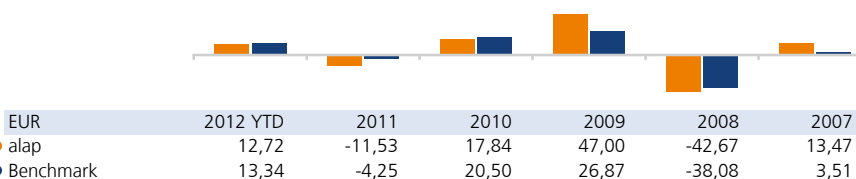
Visszatekintő hozamok (%)

EUR	1 hó	3 hó	6 hó	1 év	3 év	5 év	10 év
alap	0,90	0,09	6,55	14,13	25,69	-0,59	-
Benchmark	0,91	0,57	7,23	17,30	39,67	2,38	-

Visszatekintő évesített hozamok (%)



Naptári éves hozamok (%)



INVESTMENT MANAGEMENT

Az adatok keletkezése 30/11/2012

Alapadatok

ISIN kód	LU0250158358
Bloomberg kód	INGGOPC LX
Reuters kód	LU0250158358.LUF
Telekurs kód	2412104
WKN kód	A0LG8Q
Sedol kód	-

P osztály hozamotkésítő	EUR	
Nettó eszközérték számítás gyakorisága	napi	
Az alap indulása	30/08/2006	250,00
Nettó eszközérték (NEÉ)	30/11/2012	277,04
12 havi NEÉ maximuma	17/08/2012	288,00
12 havi NEÉ minimuma	19/12/2011	236,81

Költségek

Éves alapkezelői díj	1,50%
----------------------	-------

Az alap adatai

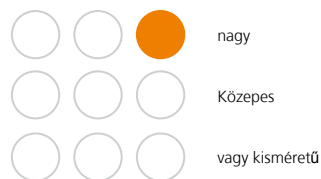
Részvényalap (határozatlan futamidejű)	
Kibocsátás országa	Luxemburg
Összesített nettó eszközérték (millió)	473,02
Referencia index: MSCI (AC) World Index Net (MSCI (DM) World Growth until Oct 15, 2009)	

Legnagyobb 10 részvénybefektetés

Novartis	2,49%
Imperial Tobacco Group	2,26%
Netapp	2,15%
Nestle	2,09%
Mead Johnson Nutrition Co	2,08%
Apple	2,05%
Microsoft Corp	1,84%
Google A	1,83%
Hsbc Holdings (gb)	1,71%
Yum! Brands Inc	1,56%

Befektetési stílus

Morningstar Box



érték, vegyes vagy növekedés alapú stílus

Jogi nyilatkozat

Kérjük olvassa el a dokumentum végén található jogi nyilatkozatot.

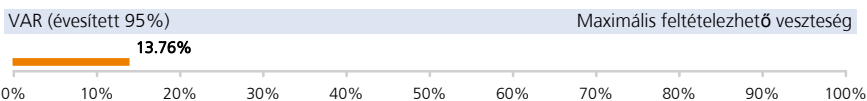


Kimutatások

EUR	1 éves	3 éves	5 éves
Volatilitás éves(itett)	10,54	12,89	16,92
Sharpe-mutató éves(itett)	1,28	0,55	-0,11
Éves(itett) alfa	-5,75	-4,74	-0,41
α (%)	-3,17	-3,86	-0,59
Béta	1,20	1,13	1,04
R2	0,84	0,92	0,90
Információs hányados éves(itett)	-0,70	-0,97	-0,11
Követési hiba éves(itett)	4,56	3,98	5,45

Az évesített Sharpe mutatóhoz kockázatmentes hozamként a 3 hónapos Euribor-t vettük figyelembe.

Kockázati jellemzők



A VaR (kockázatokkal súlyozott érték) egy olyan statisztikai mérőszám, amely azt mutatja meg, hogy mekkora maximális évesített veszteséget érhetünk el egy adott időszakon belül. További információért kérjük tekintse meg az alap tájékoztatóját!

SRRRI



Az SRRRI múltbeli adatokon alapuló kockázati mutató. A múltbeli – az említett mutató számításához is használt – adatok azonban nem szükségszerűen megbízható mutatói az alap jövőbeli kockázati profiljának. Semmi sem szavatolja, hogy a kockázati mutató változatlan maradjon, idővel módosulhat. A legalacsonyabb kockázati kategória sem jelenti a befektetés kockázatmentességét. (1 = Kisebb kockázat – jellemzően kisebb nyereség / 7 = nagyobb kockázat – jellemzően nagyobb nyereség)

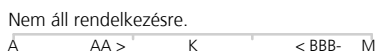
Piaci kockázat (eszközosztály szerint)



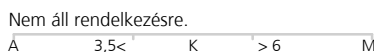
Devizakockázat (EUR)



Hitelezési kockázat (S&P minősítés alapján)



Kamatkockázat (duration)



Osztalék (bruttó)

év	-	-	-	-
osztalék sorsz	-	-	-	-
EUR	-	-	-	-

Az adatok keletkezése 30/11/2012

Országok szerinti megoszlás

Amerikai Egyesült Államok	31,11%
Egyesült Királyság	10,45%
Svájc	7,97%
Hollandia	4,78%
Kanada	4,41%
Kína	4,22%
Franciaország	4,05%
Japán	3,41%
Kajmán szigetek	3,27%
egyéb	26,34%

Iparágak szerinti megoszlás

információtechnológia	19,72%
pénzügy	16,30%
alapvető fogyasztási javak	12,62%
diszkrécionális fogyasztási javak	11,86%
energia	11,50%
egészségügy	8,75%
ipar	8,75%
alacsonyanyagok	7,66%
telekommunikáció	1,49%
közművek	1,35%

További befektetési jegy osztályok

X hozamtőkésítő	LU0250170304
I hozamtőkésítő	LU0250161907
P hozamfizető	LU0250165999
S hozamtőkésítő	LU0293045992

ING (L)

Invest Sustainable Equity



Overall Morningstar Rating™
Morningstar minősítés 31/10/2012



3-year Morningstar Rating™



5-year Morningstar Rating™

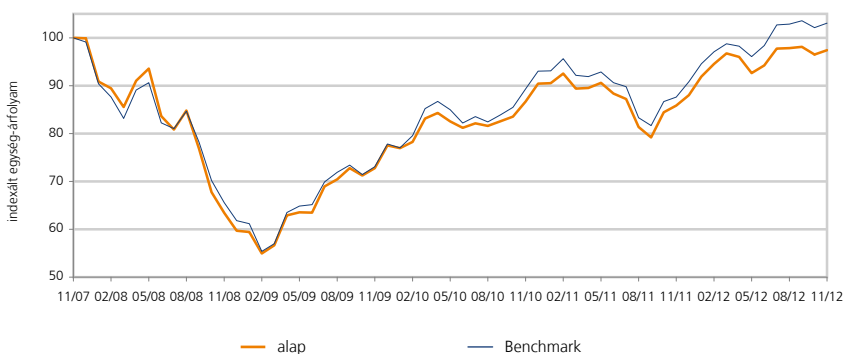


10-year Morningstar Rating™

Befektetési politika

Az alap olyan, világszerte tőzsdén jegyzett vagy forgalmazott vállalatok részvényeibe fektet be, amelyek fenntartható fejlődési politikát követnek. Ezek a vállalatok a társadalmi elvek (pl. emberi jogok, diszkrimináció mentesség, a gyermekmunka probléma) valamint a környezetvédelmi elvek tiszteletét pénzügyi teljesítménnyel ötvözik. A kiválasztott vállalatoknak nagymértékben meg kell felelniük az "osztály legjobbjá" kritériumoknak. Több éves időtávon mérve igyekszünk túlszárnyalni az MSCI World NR referencia index teljesítményét. A befektetési alapon lévő részesedését minden olyan (munka)napon visszaválthatja, amelyen a befektetési jegyek értéke kiszámításra kerül, ami ezen befektetési alap esetében naponta történik. A befektetési alap nem nyújt osztalékot. Minden eredményt újra befektetünk.

Teljesítmény



Visszatekintő hozamok (%)

EUR	1 hó	3 hó	6 hó	1 év	3 év	5 év	10 év
alap	0,95	-0,45	5,17	13,47	33,84	-2,59	26,88
Benchmark	0,91	0,17	7,25	17,60	41,03	3,04	47,32

Visszatekintő évesített hozamok (%)



EUR	1 év	3 év	5 év	10 év
● alap	13,47	10,20	-0,52	2,41
● Benchmark	17,60	12,14	0,60	3,95

Naptári éves hozamok (%)



EUR	2012 YTD	2011	2010	2009	2008	2007
● alap	10,66	-2,66	16,64	29,85	-40,23	-0,44
● Benchmark	13,47	-2,38	19,53	25,94	-37,64	-1,66

INVESTMENT MANAGEMENT

Az adatok keletkezése 30/11/2012

Alapadatok

ISIN kód	LU0119216553
Bloomberg kód	INGSGPC LX
Reuters kód	LU0119216553.LUF
Telekurs kód	1164451
WKN kód	797410
Sedol kód	-

P osztály hozamotkésítő	EUR	
Nettó eszközérték számítás gyakorisága	napi	
Az alap indulása	10/07/2000	250,00
Nettó eszközérték (NEÉ)	30/11/2012	183,25
12 havi NEÉ maximuma	17/08/2012	189,33
12 havi NEÉ minimuma	19/12/2011	158,95

Költségek

Éves alapkezelői díj	1,50%
----------------------	-------

Az alap adatai

Részvényalap (határozatlan futamidejű)	
Kibocsátás országa	Luxemburg
Összesített nettó eszközérték (millió)	147,42
Referencia index: MSCI World (Net)	

Legnagyobb 10 részvénybefektetés

Apple	3,19%
Nestle	2,10%
Procter & Gamble Co/the	1,86%
Pepsico Inc	1,63%
Johnson & Johnson	1,62%
Rogers Communications B	1,62%
At&t	1,56%
Sanofi	1,56%
Novartis	1,56%
Vf Corp	1,55%

Befektetési stílus

Morningstar Box



érték, vegyes vagy növekedés alapú stílus

Jogi nyilatkozat

Kérjük olvassa el a dokumentum végén található jogi nyilatkozatot.

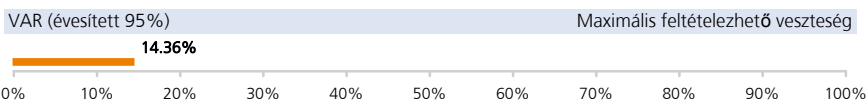


Kimutatások

EUR	1 éves	3 éves	5 éves
Volatilitás éves(itett)	8,02	10,18	15,77
Sharpe-mutató éves(itett)	1,60	0,91	-0,15
Éves(itett) alfa	-4,27	-1,02	-1,08
α (%)	-4,14	-1,94	-1,13
Béta	1,05	0,93	1,00
R2	0,94	0,96	0,97
Információs hányados éves(itett)	-2,10	-0,89	-0,39
Követési hiba éves(itett)	1,97	2,19	2,86

Az évesített Sharpe mutatóhoz kockázatmentes hozamként a 3 hónapos Euribor-t vettük figyelembe.

Kockázati jellemzők



A VaR (kockázatokkal súlyozott érték) egy olyan statisztikai mérőszám, amely azt mutatja meg, hogy mekkora maximális évesített veszteséget érhetünk el egy adott időszakon belül. További információért kérjük tekintse meg az alap tájékoztatóját!

SRI



Az SRI múltbeli adatokon alapuló kockázati mutató. A múltbeli – az említett mutató számításához is használt – adatok azonban nem szükségszerűen megbízható mutatói az alap jövőbeli kockázati profiljának. Semmi sem szavatolja, hogy a kockázati mutató változatlan maradjon, idővel módosulhat. A legalacsonyabb kockázati kategória sem jelenti a befektetés kockázatmentességét. (1 = Kisebb kockázat – jellemzően kisebb nyereség / 7 = nagyobb kockázat – jellemzően nagyobb nyereség)

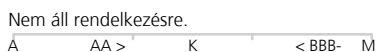
Piaci kockázat (eszközosztály szerint)



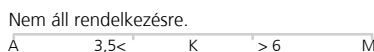
Devizakockázat (EUR)



Hitelezési kockázat (S&P minősítés alapján)



Kamatkockázat (duration)



Osztalék (bruttó)

év	-	-	-	-
osztalék sorsz	-	-	-	-
EUR	-	-	-	-

Az adatok keletkezése 30/11/2012

Országok szerinti megoszlás

Amerikai Egyesült Államok	40,42%
Egyesült Királyság	14,96%
Japán	6,96%
Németország	6,79%
Svájc	5,15%
Franciaország	4,83%
Kanada	3,25%
Hong Kong	2,44%
Portugália	2,23%
egyéb	12,97%

Iparágak szerinti megoszlás

pénzügy	16,70%
informatéchnológia	15,79%
alapvető fogyasztási javak	12,29%
diszkréionális fogyasztási javak	11,18%
egészségügy	11,16%
energia	8,81%
ipar	7,13%
alanyagok	6,35%
telekommunikáció	5,77%
közművek	4,82%

További befektetési jegy osztályok

X hozamtökésítő	LU0121204431
I hozamtökésítő	LU0191250769
P hozamfizető	LU0119216710
S hozamtökésítő	LU0293053236

ING (L)

Invest Prestige & Luxe



Overall Morningstar Rating™
Morningstar minősítés 31/10/2012



3-year Morningstar Rating™



5-year Morningstar Rating™

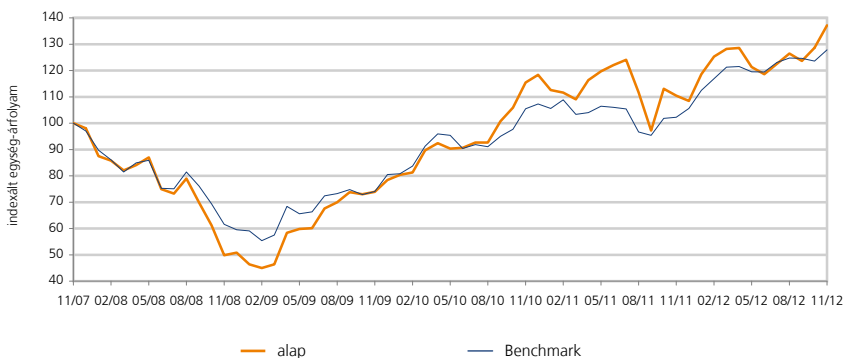


10-year Morningstar Rating™

Befektetési politika

Az alap luxuscikkekhez előállító vállalatok részvényeibe fektet be világszerte. Olyan vállalatok tartoznak ide, amelyek a "presztizs értékű és luxus" márkanevekhez kapcsolódnak, és a nemzetközi piacon biztos pozíciót foglalnak el. A portfólió különböző országok között diverzifikált. Több éves időtávon mérve igyekszünk túlszárnyalni az MSCI World Consumer Discretionary NR referencia index teljesítményét. Arra törekszünk, hogy gondos vállalati elemzés alapján történő részvénykiválasztás révén növeljük az alap értékét. Az aktuális árfolyam emelkedési potenciálját tudatosan szembeállítjuk a befektetés kockázatával, mielőtt az adott részvényt felvennénk az alapba. A befektetési alapon lévő részesedést minden olyan (munka)napon eladhatja, amelyen a befektetési jegyek értéke kiszámításra kerül, ami ezen befektetési alap esetében naponta történik. A befektetési alap nem nyújt osztalékot. Minden eredményt újra befektetünk.

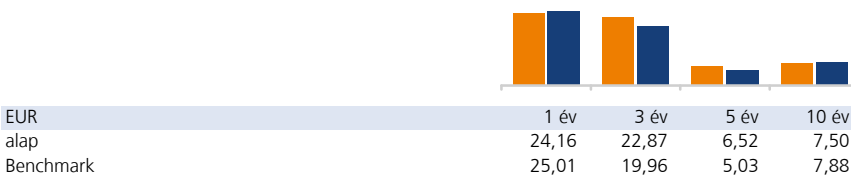
Teljesítmény



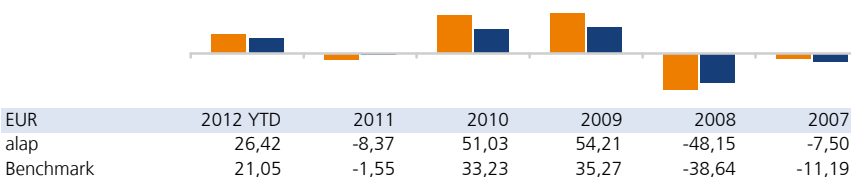
Visszatekintő hozamok (%)

EUR	1 hó	3 hó	6 hó	1 év	3 év	5 év	10 év
alap	6,59	8,47	13,00	24,16	85,51	37,14	106,12
Benchmark	3,44	2,49	6,95	25,01	72,65	27,83	113,54

Visszatekintő évesített hozamok (%)



Naptári éves hozamok (%)



INVESTMENT MANAGEMENT

Az adatok keletkezése 30/11/2012

Alapadatok

ISIN kód	LU0119214772
Bloomberg kód	INGLPLP LX
Reuters kód	LU0119214772.LUF
Telekurs kód	1163860
WKN kód	664641
Sedol kód	-

P osztály hozamotkésítő	EUR	
Nettó eszközérték számítás gyakorisága	napi	
Az alap indulása	26/01/1998	250,00
Nettó eszközérték (NEÉ)	30/11/2012	592,71
12 havi NEÉ maximuma	30/11/2012	592,71
12 havi NEÉ minimuma	19/12/2011	450,63

Költségek

Éves alapkezelői díj	1,50%
----------------------	-------

Az alap adatai

Részvényalap (határozatlan futamidejű)	Luxemburg
Kibocsátás országa	Luxemburg
Összesített nettó eszközérték (millió)	106,13
Referencia index: MSCI World Consumer Discretionary (Net)	

Legnagyobb 10 részvénybefektetés

Cie Financiere Richemon-br A	7,78%
Ppr	7,59%
Coach Inc	6,84%
Lvmh Moet Hennessy Louis Vui	6,10%
Christian Dior	5,12%
Pvh Corp	4,05%
Diageo	4,04%
Bayerische Motoren Werke Ag	4,03%
Swatch Group Ag/the-br	4,03%
Pernod Ricard	3,96%

Befektetési stílus

Morningstar Box



érték, vegyes vagy növekedés alapú stílus

Jogi nyilatkozat

Kérjük olvassa el a dokumentum végén található jogi nyilatkozatot.

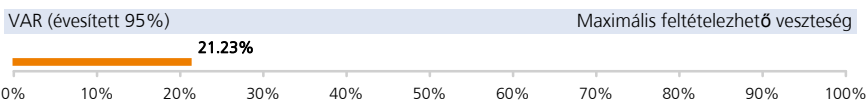


Kimutatások

EUR	1 éves	3 éves	5 éves
Volatilitás éves(itett)	15,00	19,51	25,60
Sharpe-mutató éves(itett)	1,57	1,13	0,18
Éves(itett) alfa	-7,00	1,38	1,67
α (%)	-0,86	2,91	1,49
Béta	1,32	1,11	1,19
R2	0,54	0,55	0,75
Információs hányados éves(itett)	-0,08	0,22	0,11
Követési hiba éves(itett)	10,47	13,15	13,17

Az évesített Sharpe mutatóhoz kockázatmentes hozamként a 3 hónapos Euribor-t vettük figyelembe.

Kockázati jellemzők



A VaR (kockázatokkal súlyozott érték) egy olyan statisztikai mérőszám, amely azt mutatja meg, hogy mekkora maximális évesített veszteséget érhetünk el egy adott időszakon belül. További információért kérjük tekintse meg az alap tájékoztatóját!

SRRI



Az SRRI múltbeli adatokon alapuló kockázati mutató. A múltbeli – az említett mutató számításához is használt – adatok azonban nem szükségszerűen megbízható mutatói az alap jövőbeli kockázati profiljának. Semmi sem szavatolja, hogy a kockázati mutató változatlan maradjon, idővel módosulhat. A legalacsonyabb kockázati kategória sem jelenti a befektetés kockázatmentességét. (1 = Kiseb kockázat – jellemzően kisebb nyereség / 7 = nagyobb kockázat – jellemzően nagyobb nyereség)

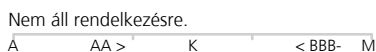
Piaci kockázat (eszközosztály szerint)



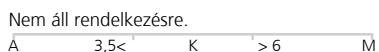
Devizakockázat (EUR)



Hitelezési kockázat (S&P minősítés alapján)



Kamatkockázat (duration)



Osztalék (bruttó)

év	-	-	-	-
osztalék sorsz	-	-	-	-
EUR	-	-	-	-

Az adatok keletkezése 30/11/2012

Országok szerinti megoszlás

Franciaország	26,29%
Amerikai Egyesült Államok	22,15%
Svájc	15,50%
Németország	11,93%
Hong Kong	6,90%
Egyesült Királyság	4,53%
Kajmán szigetek	2,68%
Dél-Korea	2,04%
Hollandia	2,00%
egyéb	5,99%

Iparágak szerinti megoszlás

diszkréionális fogyasztási javak	83,09%
alapvető fogyasztási javak	16,06%
alapanyagok	0,85%

További befektetési jegy osztályok

X hozamtőkésítő	LU0121202492
I hozamtőkésítő	LU0341736139
P hozamfizető	LU0119215076

Jogi nyilatkozat

Kérjük olvassa el a dokumentum végén található jogi nyilatkozatot.

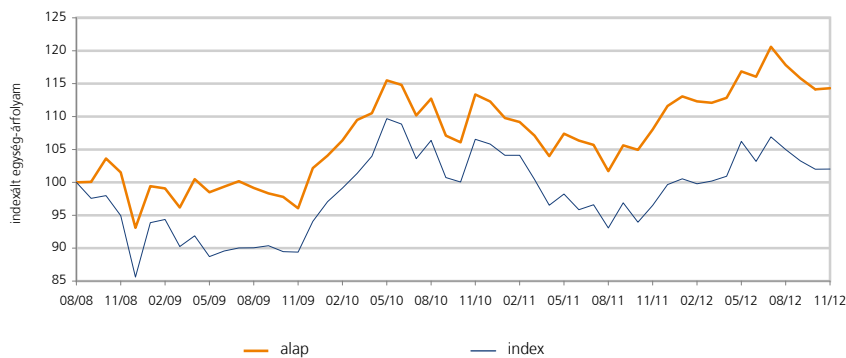
ING (L)

Invest Alternative Beta

Befektetési politika

A befektetési alap célja, hogy felülmúlja a HFRX Global Hedge Fund Index teljesítményét. Ez az index olyan alapokat tartalmaz, amelyek jellemző célja, hogy a piaci körülményektől függetlenül pozitív hozamot érjenek el (fedezeti alapok). Ehhez ténylegesen nem fektetünk be fedezeti alapokba. Az alap többféle piacon fektet be, például: a rögzített kamatozású értékpapírok piacán, a részvénypiacokon, illetve a devizapiacokon. Az eszközök vételére és eladására vonatkozó döntések teljes mértékben matematikai modelleinken alapulnak. Modellünk képes kimutatni, hogy egy adott pillanatban mely piacok határozzák meg a fedezeti alapok teljesítményét. A modell számításait havonta újraszámoljuk, míg az összes befektetést napi szinten kísérjük figyelemmel. A befektetési alappal járó kockázatok kezelésére szigorú kockázatkezelési szabályozókat alkalmazunk. A befektetési alapon lévő részesedését bármely olyan (munka)napon eladhatja, amely napon a befektetési jegyek értéke számításra kerül, ami a befektetési alap esetében naponta történik. A befektetési alap nem fizet osztalékokat. Minden eredményt újra befektetünk.

Teljesítmény



Visszatekintő hozamok (%)

EUR	1 hó	3 hó	6 hó	1 év	3 év	5 év	10 év
alap	0,14	-3,00	-2,19	5,79	18,98	-	-
index	0,04	-2,82	-3,95	5,72	14,14	-	-

Visszatekintő évesített hozamok (%)

EUR	1 év	3 év	5 év	10 év
alap	5,79	5,96	-	-
index	5,72	4,51	-	-

Naptári éves hozamok (%)

EUR	2012 YTD	2011	2010	2009	2008	2007
alap	2,40	-0,59	9,88	9,75	-	-
index	2,38	-	-	-	-	-

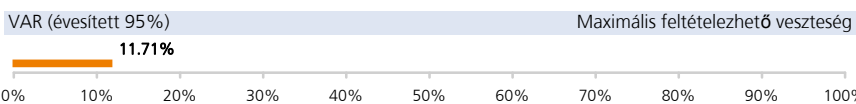
Kimutatások

EUR	1 éves	3 éves	5 éves
Volatilitás éves(itett)	7,34	9,87	-

Kockázati jellemzők

SRRI	1	2	3	4	5	6	7
Kockázat	●	●	●	●	●	○	○

Az SRRI múltbeli adatokon alapuló kockázati mutató. A múltbeli – az említett mutató számításához is használt – adatok azonban nem szükségszerűen megbízható mutatói az alap jövőbeli kockázati profiljának. Semmi sem szavatolja, hogy a kockázati mutató változatlan maradjon, idővel módosulhat. A legalacsonyabb kockázati kategória sem jelenti a befektetés kockázatmentességét. (1 = Kiseb kockázat – jellemzően kisebb nyereség / 7 = nagyobb kockázat – jellemzően nagyobb nyereség)



A VaR (kockázatokkal súlyozott érték) egy olyan statisztikai mérőszám, amely azt mutatja meg, hogy mekkora maximális évesített veszteséget érhetünk el egy adott időszakon belül. További információért kérjük tekintse meg az alap tájékoztatóját!

INVESTMENT MANAGEMENT

Az adatok keletkezése 30/11/2012

Alapadatok

ISIN kód	LU0370038167
Bloomberg kód	INALTEP LX
Reuters kód	LU0370038167.LUF
Telekurs kód	4291398
WKN kód	AQ034F
Sedol kód	-

P osztály hozamtkésítő	EUR	
Nettó eszközérték számítás gyakorisága	napi	
Az alap indulása	16/06/2008	250,00
Nettó eszközérték (NEÉ)	30/11/2012	291,62
12 havi NEÉ maximuma	24/07/2012	311,15
12 havi NEÉ minimuma	01/12/2011	275,43

Költségek

Éves alapkezelői díj	1,00%
----------------------	-------

Az alap adatai

Alternatív eszközökbe fektető alap	
Kibocsátás országa	Luxemburg
Összesített nettó eszközérték (millió)	118,03
Átlagos élettartam (nap)	-
Referencia index: HFRX Global Hedge Fund Index (official benchmark since 31 Dec 2011)	-

Befektetési portfólió

	Kitettségi értéke	
10 Y US T-note	-0,15%	-
Commodity	4,60%	-
Dollar Index	9,87%	-
MSCI EAFE Index	10,98%	-
MSCI Emerging Markets	12,22%	-
Nasdaq 100 Index	11,54%	-
Russel 2000 Index	-0,05%	-
S&P 500 Index	-12,07%	-
VIX Index	-0,62%	-

További befektetési jegy osztályok

X hozamtkésítő	LU0370038597
I hozamtkésítő	LU0370038753
S hozamtkésítő	LU0370038910

Jogi nyilatkozat

Kérjük olvassa el a dokumentum végén található jogi nyilatkozatot.



ING (L)

Invest Materials



Overall Morningstar Rating™
Morningstar minősítés 31/10/2012

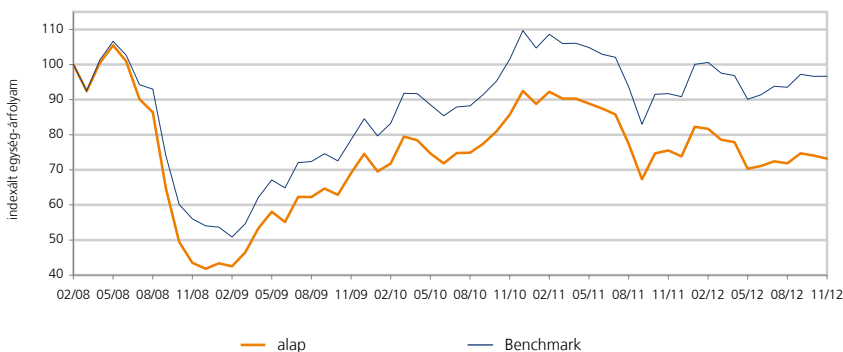


3-year Morningstar Rating™

Befektetési politika

Az alap anyagokat előállító vállalatok részvényeibe fektet be világszerte. Olyan vállalatok tartoznak ide, amelyek üzleti tevékenységüket a következő iparágakban fejtik ki: vegyszerek, építési anyagok, konténerek és csomagolóanyagok, fémek és bányászat, papír- és faipari termékek. A portfólió különböző országok között diverzifikált. Több éves időtávon mérve igyekszünk túlszárnyalni az MSCI World Materials NR referencia index teljesítményét. Átfogó vállalati elemzésen alapuló részvénykiválasztással az alap értékének növelésére törekszünk. Az aktuális árfolyam emelkedési potenciálját tudatosan szembeállítjuk a befektetés kockázatával, mielőtt az adott részvényt felvennénk az alapba. A befektetési alapon lévő részesedését minden olyan (munka)napon visszaválthatja, amelyen a befektetési jegyek értéke kiszámításra kerül, ami ezen befektetési alap esetében naponta történik. A befektetési alap nem nyújt osztalékokot. Minden eredményt újra befektetünk.

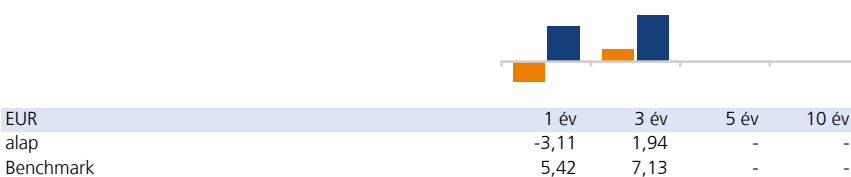
Teljesítmény



Visszatekintő hozamok (%)

EUR	1 hó	3 hó	6 hó	1 év	3 év	5 év	10 év
alap	-1,21	1,84	4,09	-3,11	5,92	-	-
Benchmark	0,04	3,36	7,30	5,42	22,95	-	-

Visszatekintő évesített hozamok (%)



Naptári éves hozamok (%)

EUR	2012 YTD	2011	2010	2009	2008	2007
alap	-0,90	-20,15	24,05	78,17	-	-
Benchmark	6,45	-17,16	29,69	56,48	-	-

Az adatok keletkezése 30/11/2012

Alapadatok

ISIN kód	LU0332194231
Bloomberg kód	INGMEPC LX
Reuters kód	LU0332194231.LUF
Telekurs kód	3555812
WKN kód	AOPG2R
Sedol kód	-

P osztály hozamtkésítő	EUR	
Nettó eszközérték számítás gyakorisága	napi	
Az alap indulása	14/01/2008	250,00
Nettó eszközérték (NEÉ)	30/11/2012	184,00
12 havi NEÉ maximuma	03/02/2012	214,47
12 havi NEÉ minimuma	04/06/2012	172,79

Költségek

Éves alapkezelői díj	1,50%
----------------------	-------

Az alap adatai

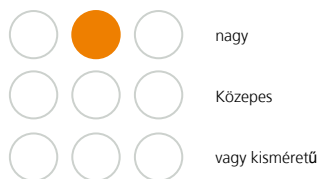
Részvényalap (határozatlan futamidejű)	
Kibocsátás országa	Luxemburg
Összesített nettó eszközérték (millió)	91,74
Referencia index: MSCI World Materials (Net) (until June 1, 2003 MSCI World Chemicals (Net) (as per 01/01/2000))	

Legnagyobb 10 részvénybefektetés

Rio Tinto Plc	7,97%
Bhp Billiton Ltd	6,35%
Potash Corp Of Saskatchewan	4,84%
Goldcorp Inc	4,40%
Xstrata	4,20%
Linde	3,97%
Air Products & Chemicals Inc	3,74%
Monsanto Co	3,73%
Barrick Gold Corp	3,49%
Freeport-mcmoran Copper	3,43%

Befektetési stílus

Morningstar Box



érték, vegyes vagy növekedés alapú stílus

Jogi nyilatkozat

Kérjük olvassa el a dokumentum végén található jogi nyilatkozatot.

INVESTMENT MANAGEMENT

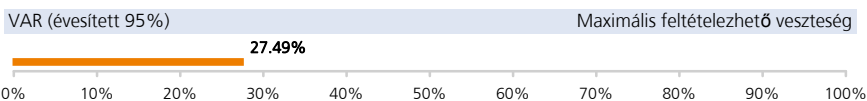


Kimutatások

EUR	1 éves	3 éves	5 éves
Volatilitás éves(itett)	17,11	19,55	-
Sharpe-mutató éves(itett)	-0,22	0,05	-
Éves(itett) alfa	-8,88	-5,35	-
α (%)	-8,53	-5,19	-
Béta	1,20	1,10	-
R2	0,99	0,98	-
Információs hányados éves(itett)	-2,52	-1,71	-
Követési hiba éves(itett)	3,38	3,04	-

Az évesített Sharpe mutatóhoz kockázatmentes hozamként a 3 hónapos Euribor-t vettük figyelembe.

Kockázati jellemzők



A VaR (kockázatokkal súlyozott érték) egy olyan statisztikai mérőszám, amely azt mutatja meg, hogy mekkora maximális évesített veszteséget érhetünk el egy adott időszakon belül. További információért kérjük tekintse meg az alap tájékoztatóját!

SRRRI -



Az SRRRI múltbeli adatokon alapuló kockázati mutató. A múltbeli – az említett mutató számításához is használt – adatok azonban nem szükségszerűen megbízható mutatói az alap jövőbeli kockázati profiljának. Semmi sem szavatolja, hogy a kockázati mutató változatlan maradjon, idővel módosulhat. A legalacsonyabb kockázati kategória sem jelenti a befektetés kockázatmentességét. (1 = Kiseb kockázat – jellemzően kisebb nyereség / 7 = nagyobb kockázat – jellemzően nagyobb nyereség)

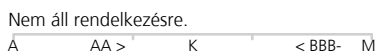
Piaci kockázat (eszközosztály szerint)



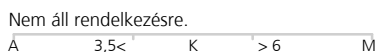
Devizakockázat (EUR)



Hitelezési kockázat (S&P minősítés alapján)



Kamatkockázat (duration)



Osztalék (bruttó)

évi	-	-	-	-
osztalék sorsz	-	-	-	-
EUR	-	-	-	-

Az adatok keletkezése 30/11/2012

Országok szerinti megoszlás

Amerikai Egyesült Államok	23,15%
Egyesült Királyság	21,86%
Kanada	21,18%
Németország	7,01%
Ausztrália	6,35%
Japán	4,12%
Svájc	4,01%
Hollandia	2,79%
Luxemburg	1,91%
egyéb	7,62%

Devizák szerinti megoszlás

USD	28,00%
GBP	21,91%
CAD	21,18%
EUR	14,31%
AUD	6,35%
JPY	4,14%
CHF	4,01%
CZK	0,09%
NOK	0,00%
egyéb	0,00%

További befektetési jegy osztályok

X hozamtőkésítő	LU0332194157
I hozamtőkésítő	LU0555018661

ING (L)

Invest Emerging Europe



Overall Morningstar Rating™
Morningstar minősítés 31/10/2012



3-year Morningstar Rating™



5-year Morningstar Rating™

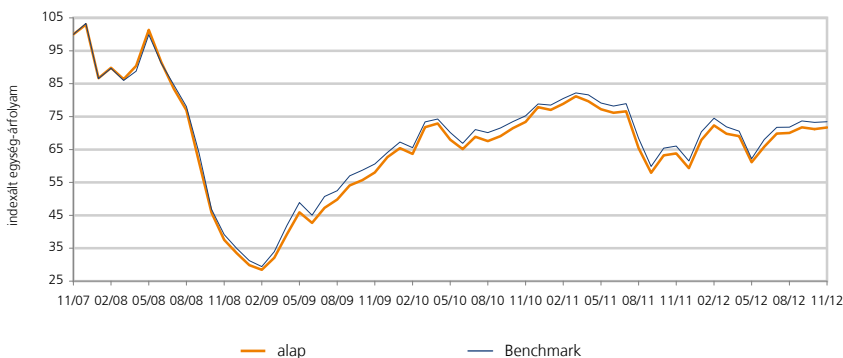


10-year Morningstar Rating™

Befektetési politika

Az alap feltörekvő európai országban alapított, az ottani tőzsdéken jegyzett, illetve forgalmazott vállalatokba fektet be. A portfólióra vonatkozó befektetési döntések az egyedi részvények kiválasztásán (lentől felfelé való megközelítés), valamint azon országok gazdasági potenciáljának elemzésén (fentről lefelé történő megközelítés) alapulnak, amelyekbe az alap befektetési irányulhatnak. Több éves időtávon mérve igyekszünk túlszárnyalni az MSCI Emerging Europe 10/40 NR referencia index teljesítményét. A befektetési alapban lévő részesedését minden olyan (munka)napon visszaválthatja, amelyen a befektetési jegyek értéke kiszámításra kerül, ami ezen befektetési alap esetében naponta történik. A befektetési alap nem nyújt osztalékot. Minden eredményt újra befektetünk.

Teljesítmény



Visszatekintő hozamok (%)

EUR	1 hó	3 hó	6 hó	1 év	3 év	5 év	10 év
Alap	0,67	2,34	17,24	12,31	23,49	-28,33	183,82
Benchmark	0,31	2,36	18,14	11,25	21,19	-26,54	219,81

Visszatekintő évesített hozamok (%)



EUR	1 év	3 év	5 év	10 év
Alap	12,31	7,29	-6,45	11,00
Benchmark	11,25	6,62	-5,98	12,33

Naptári éves hozamok (%)



EUR	2012 YTD	2011	2010	2009	2008	2007
Alap	20,76	-23,77	24,24	87,09	-67,47	16,11
Benchmark	19,38	-21,93	22,99	83,16	-66,12	17,00

INVESTMENT MANAGEMENT

Az adatok keletkezése 30/11/2012

Alapadatok

ISIN kód	LU0109225770
Bloomberg kód	INGEEQD LX
Reuters kód	LU0109225770.LUF
Telekurs kód	1061144
WKN kód	935938
Sedol kód	-

P osztály hozamotkésítő	EUR	
Nettó eszközérték számítás gyakorisága	napi	
Az alap indulása	27/03/2000	25,00
Nettó eszközérték (NEÉ)	30/11/2012	57,19
12 havi NEÉ maximuma	14/09/2012	59,36
12 havi NEÉ minimuma	12/12/2011	46,43

Költségek

Éves alapkezelői díj	1,50%
----------------------	-------

Az alap adatai

Részvényalap (határozatlan futamidejű)	
Kibocsátás országa	Luxemburg
Összesített nettó eszközérték (millió)	118,06
Referencia index: MSCI EM Europe 10-40 (Net) (MSCI 10-40 Eastern Europe (Net) till Nov 2010)	

Legnagyobb 10 részvénybefektetés

Lukoil Oao-spon Adr	9,78%
Sberbank Russia Com(rub)	8,84%
Gazprom Oao-spon Adr	6,73%
Turkiye Garanti Bankasi	5,15%
Powszechny Zaklad Ubezp.	3,67%
Rosneft Ojsc-gdr	3,60%
Novatek Gdr (usd)	3,55%
Kghm Polska Miedz	3,40%
Mmc Norilsk Nickel Jsc-adr	3,01%
Turkiye Halk Bankasi	2,84%

Befektetési stílus

Morningstar Box



érték, vegyes vagy növekedés alapú stílus

Jogi nyilatkozat

Kérjük olvassa el a dokumentum végén található jogi nyilatkozatot.

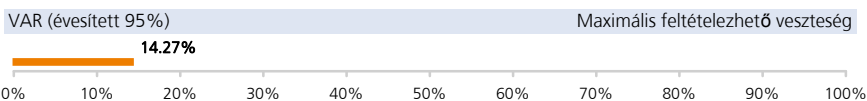


Kimutatások

EUR	1 éves	3 éves	5 éves
Volatilitás éves(itett)	24,05	21,93	31,84
Sharpe-mutató éves(itett)	0,48	0,29	-0,26
Éves(itett) alfa	1,20	0,60	-0,47
α (%)	1,06	0,67	-0,46
Béta	0,97	1,02	1,00
R2	0,99	0,99	0,99
Információs hányados éves(itett)	0,48	0,25	-0,14
Követési hiba éves(itett)	2,23	2,66	3,35

Az évesített Sharpe mutatóhoz kockázatmentes hozamként a 3 hónapos Euribor-t vettük figyelembe.

Kockázati jellemzők



A VaR (kockázatokkal súlyozott érték) egy olyan statisztikai mérőszám, amely azt mutatja meg, hogy mekkora maximális évesített veszteséget érhetünk el egy adott időszakon belül. További információért kérjük tekintse meg az alap tájékoztatóját!

SRI



Az SRI múltbeli adatokon alapuló kockázati mutató. A múltbeli – az említett mutató számításához is használt – adatok azonban nem szükségszerűen megbízható mutatói az alap jövőbeli kockázati profiljának. Semmi sem szavatolja, hogy a kockázati mutató változatlan maradjon, idővel módosulhat. A legalacsonyabb kockázati kategória sem jelenti a befektetés kockázatmentességét. (1 = Kisebb kockázat – jellemzően kisebb nyereség / 7 = nagyobb kockázat – jellemzően nagyobb nyereség)

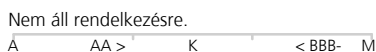
Piaci kockázat (eszközosztály szerint)



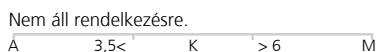
Devizakockázat (EUR)



Hitelezési kockázat (S&P minősítés alapján)



Kamatkockázat (duration)



Osztalék (bruttó)

évi	-	-	-	-
osztalék sorsz	-	-	-	-
EUR	-	-	-	-

Az adatok keletkezése 30/11/2012

Országok szerinti megoszlás

Oroszország	54,90%
Törökország	18,42%
Lengyelország	12,84%
Amerikai Egyesült Államok	3,01%
Egyesült Királyság	1,49%
Hollandia	1,37%
Románia	1,13%
Csehország	1,06%
Ciprus	0,77%
egyéb	5,02%

Iparágak szerinti megoszlás

energia	34,73%
pénzügy	34,49%
alapanyagok	14,56%
alapvető fogyasztási javak	5,88%
telekommunikáció	3,35%
diszkréionális fogyasztási javak	2,63%
egészségügy	1,58%
ipar	1,44%
informatiótechnológia	1,33%

További befektetési jegy osztályok

X hozamtőkésítő	LU0113311731
I hozamtőkésítő	LU0109225184
P hozamfizető	LU0109226075
S hozamtőkésítő	LU0293043195



Overall Morningstar Rating™
Morningstar minősítés 31/10/2012

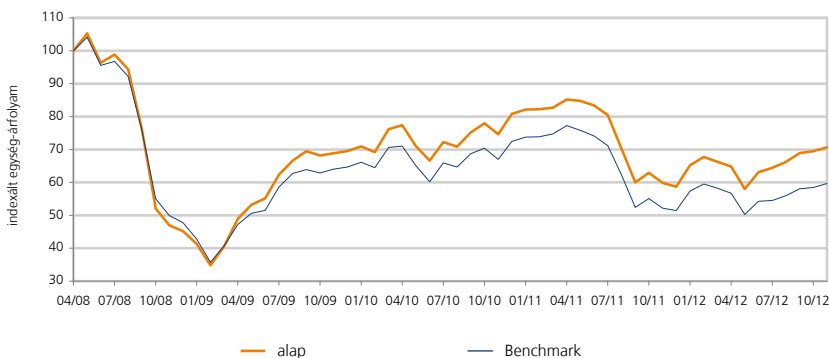


3-year Morningstar Rating™

Befektetési politika

Az alap elsősorban az Ausztriában, Közép- és Dél-Kelet-Európában, a Balti államokban, valamint korlátozott mértékben Törökországban, Oroszországban és a volt Független Államok Közösségében (FÁK) alapított, illetve az ottani tőzsdéken jegyzett vagy forgalmazott vállalatok részvényeiből álló diverzifikált portfólióba fektet be. Az alap az új Európa (Közép- és Dél-Kelet Európa) növekedéséből történő profitálás lehetőségét kínálja befektetőinek. Ezek az országok a konvergenciafolyamatokból, vagyis a felzárkózó európai gazdaságok életszínvonala és az Európai Unió fejlett piacainak életszínvonala közötti különbség csökkenéséből húznak hasznot. A felzárkózó országok nagy gazdasági növekedése a régióban aktív vállalatok számára nagy profitnövekedést jelent. Több éves időtávon mérve igyekszünk túlszárnyalni a New Europe Blue Chip referencia index teljesítményét. A befektetési alapon lévő részesedését minden olyan (munka)napon visszaválthatja, amelyen a befektetési jegyek értéke kiszámításra kerül, ami ezen befektetési alap esetében naponta történik. A befektetési alap nem nyújt osztalékot. Minden eredményt újra befektetünk.

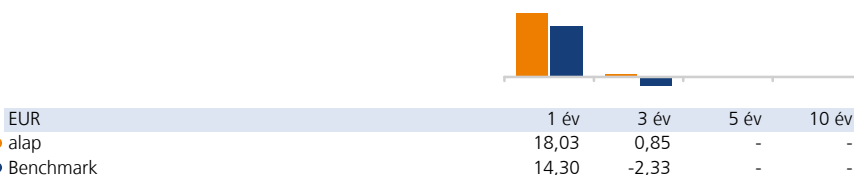
Teljesítmény



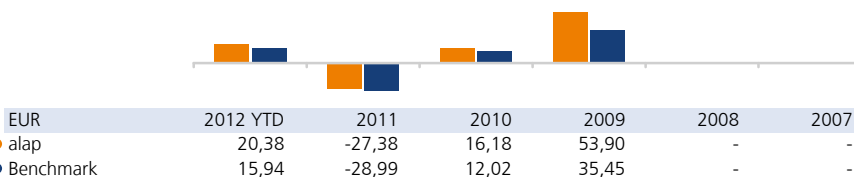
Visszatekintő hozamok (%)

EUR	1 hó	3 hó	6 hó	1 év	3 év	5 év	10 év
alap	1,68	6,70	21,82	18,03	2,58	-	-
Benchmark	2,06	6,57	18,66	14,30	-6,84	-	-

Visszatekintő évesített hozamok (%)



Naptári éves hozamok (%)



Alapadatok

ISIN kód	LU0345401284
Bloomberg kód	INTLCPC LX
Reuters kód	LU0345401284.LUF
Telekurs kód	3748197
WKN kód	-
Sedol kód	-

P osztály hozamotkésítő	EUR	
Nettó eszközérték számítás gyakorisága	napi	
Az alap indulása	07/03/2008	250,00
Nettó eszközérték (NEÉ)	30/11/2012	192,70
12 havi NEÉ maximuma	14/09/2012	195,55
12 havi NEÉ minimuma	14/12/2011	154,65

Költségek

Éves alapkezelői díj	1,50%
----------------------	-------

Az alap adatai

Részvényalap (határozatlan futamidejű)	
Kibocsátás országa	Luxemburg
Összesített nettó eszközérték (millió)	145,05
Referencia index: New Europe Blue Chip Index	

Legnagyobb 10 részvénybefektetés

Erste Group Bank	7,72%
Pko Bank Polski	7,12%
Cez Ceske Energ. Zavody	6,71%
Kghm Polska Miedz	6,11%
Powszechny Zaklad Ubezp.	5,82%
Omv Ag	5,49%
Andritz Ag	4,90%
Bank Pekao	4,49%
Mol Magyar Olaj Gazipari	3,81%
Immofinanz	3,74%

Befektetési stílus

Morningstar Box



érték, vegyes vagy növekedés alapú stílus

Jogi nyilatkozat

Kérjük olvassa el a dokumentum végén található jogi nyilatkozatot.

ING International

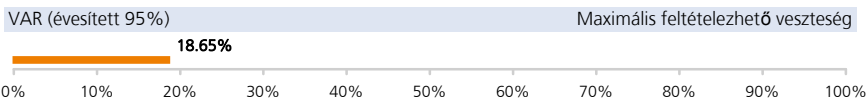
Converging Europe Equity

Kimutatások

EUR	1 éves	3 éves	5 éves
Volatilitás éves(itett)	19,38	20,74	-
Sharpe-mutató éves(itett)	0,90	0,00	-
Éves(itett) alfa	3,63	3,10	-
α (%)	3,74	3,19	-
Béta	0,97	0,96	-
R2	0,99	0,99	-
Információs hányados éves(itett)	1,70	1,48	-
Követési hiba éves(itett)	2,19	2,15	-

Az évesített Sharpe mutatóhoz kockázatmentes hozamként a 3 hónapos Euribor-t vettük figyelembe.

Kockázati jellemzők



A VaR (kockázatokkal súlyozott érték) egy olyan statisztikai mérőszám, amely azt mutatja meg, hogy mekkora maximális évesített veszteséget érhetünk el egy adott időszakon belül. További információért kérjük tekintse meg az alap tájékoztatóját!

SRRRI -



Az SRRRI múltbeli adatokon alapuló kockázati mutató. A múltbeli – az említett mutató számításához is használt – adatok azonban nem szükségszerűen megbízható mutatói az alap jövőbeli kockázati profiljának. Semmi sem szavatolja, hogy a kockázati mutató változatlan maradjon, idővel módosulhat. A legalacsonyabb kockázati kategória sem jelenti a befektetés kockázatmentességét. (1 = Kisebb kockázat – jellemzően kisebb nyereség / 7 = nagyobb kockázat – jellemzően nagyobb nyereség)

Piaci kockázat (eszközosztály szerint)

Nem áll rendelkezésre.

Alacsony Közepes Magas

Devizakockázat (EUR)

Közepes

A 75%> K <25% M

Hitelezési kockázat (S&P minősítés alapján)

Nem áll rendelkezésre.

Á AA > K < BBB- M

Kamatkockázat (duration)

Nem áll rendelkezésre.

Á 3,5< K > 6 M

Osztalék (bruttó)

évi	-	-	-	-
osztalék sorsz	-	-	-	-
EUR	-	-	-	-

Az adatok keletkezése 30/11/2012

Országok szerinti megoszlás

Lengyelország	36,83%
Ausztria	33,73%
Csehország	10,67%
Magyarország	8,98%
Románia	1,80%
Szlovénia	1,73%
Guernsey	0,62%
Egyesült Királyság	0,61%
Hollandia	0,34%

Iparágak szerinti megoszlás

pénzügy	45,95%
energia	15,54%
közművek	13,22%
alapanyagok	11,86%
ipar	5,14%
telekommunikáció	5,07%
egészségügy	3,22%
diszkrecionális fogyasztási javak	0,00%

További befektetési jegy osztályok

X hozamtőkésítő	LU0345401367
I hozamtőkésítő	LU0345401441
S hozamtőkésítő	LU0345401524

Jogi nyilatkozat

Kérjük olvassa el a dokumentum végén található jogi nyilatkozatot.

ING (L)

Invest Latin America



Overall Morningstar Rating™
Morningstar minősítés 31/10/2012



3-year Morningstar Rating™

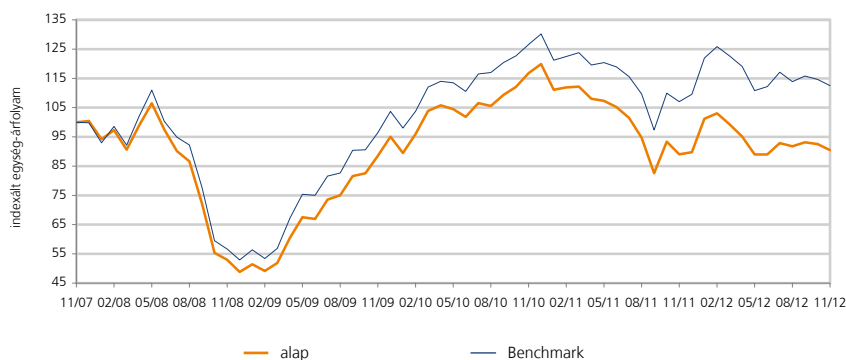


5-year Morningstar Rating™

Befektetési politika

Az alap Latin-Amerikában (beleértve a Karibi-térséget) alapított, az ottani tőzsdéken jegyzett vagy forgalmazott vállalatok részvényeibe vagy olyan vállalatokba fektet be, melyek üzleti tevékenységük révén erős kitettséggel rendelkeznek a térséggel szemben. Többéves időtávon mérve igyekszünk túlszárnyalni az MSCI EM Latin America 10/40 NR referenciaindex teljesítményét. A portfólió elsősorban a célvállalatok elemzésén alapul, amelyet az adott országra és iparágra vonatkozó nézeteinkkel ötvözünk. Úgy véljük, hogy az egyedi részvények körültekintő kiválasztása a részvényárfolyamok legfőbb meghatározója. A befektetési alapban lévő részesedését minden olyan (munka)napon visszaválthatja, amelyen a befektetési jegyek értéke számításra kerül, ami e befektetési alap esetében naponta történik. A befektetési alap nem nyújt osztalékot. Minden eredményt újra befektetünk.

Teljesítmény



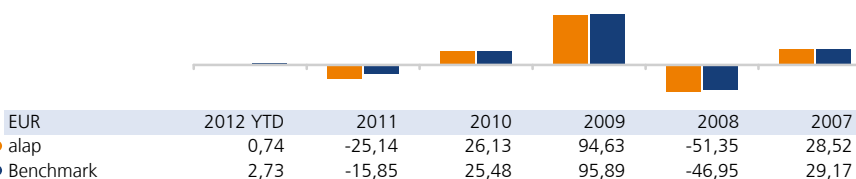
Visszatekintő hozamok (%)

EUR	1 hó	3 hó	6 hó	1 év	3 év	5 év	10 év
alap	-2,25	-1,48	1,61	1,56	2,22	-9,56	-
Benchmark	-1,83	-1,17	1,52	5,12	16,72	12,52	-

Visszatekintő évesített hozamok (%)



Naptári éves hozamok (%)



INVESTMENT MANAGEMENT

Az adatok keletkezése 30/11/2012

Alapadatok

ISIN kód	LU0273689645
Bloomberg kód	INGLATH LX
Reuters kód	LU0273689645.LUF
Telekurs kód	2763013
WKN kód	A0ML9B
Sedol kód	-

P osztály hozamotkésítő	EUR	
Nettó eszközérték számítás gyakorisága	napi	
Az alap indulása	04/12/2006	254,44
Nettó eszközérték (NEÉ)	30/11/2012	316,24
12 havi NEÉ maximuma	02/03/2012	369,82
12 havi NEÉ minimuma	23/05/2012	299,42

Költségek

Éves alapkezelői díj	1,50%
----------------------	-------

Az alap adatai

Részvényalap (határozatlan futamidejű)	
Kibocsátás országa	Luxemburg
Összesített nettó eszközérték (millió)	165,83
Referencia index: MSCI EM Latin America 10/40 (Net) (MSCI (EM) Latin America Free (Net) until Mar 31, 2006)	

Legnagyobb 10 részvénybefektetés

Itau Unibanco Pn	7,78%
Vale On	6,10%
Companhia De Bebidas-prf Adr	4,82%
America Movil L	4,68%
Petrobras Pn	4,51%
Petrobras On	3,78%
Vale Pna	3,63%
Fomento Economico Mex-sp Adr	3,41%
America Movil-adr Series L	2,73%
Banco Bradesco Pn	2,73%

Befektetési stílus

Morningstar Box



érték, vegyes vagy növekedés alapú stílus

Jogi nyilatkozat

Kérjük olvassa el a dokumentum végén található jogi nyilatkozatot.

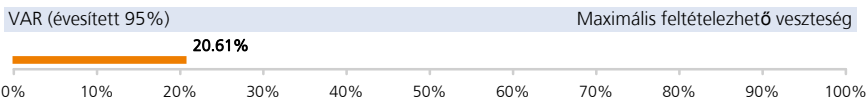


Kimutatások

EUR	1 éves	3 éves	5 éves
Volatilitás éves(itett)	17,01	18,88	24,90
Sharpe-mutató éves(itett)	0,05	-0,01	-0,15
Éves(itett) alfa	-3,46	-4,55	-4,22
α (%)	-3,57	-4,55	-4,38
Béta	1,03	1,07	1,00
R2	0,95	0,98	0,98
Információs hányados éves(itett)	-0,95	-1,43	-1,27
Követési hiba éves(itett)	3,75	3,19	3,44

Az évesített Sharpe mutatóhoz kockázatmentes hozamként a 3 hónapos Euribor-t vettük figyelembe.

Kockázati jellemzők



A VaR (kockázatokkal súlyozott érték) egy olyan statisztikai mérőszám, amely azt mutatja meg, hogy mekkora maximális évesített veszteséget érhetünk el egy adott időszakon belül. További információért kérjük tekintse meg az alap tájékoztatóját!

SRRRI -



Az SRRRI múltbeli adatokon alapuló kockázati mutató. A múltbeli – az említett mutató számításához is használt – adatok azonban nem szükségszerűen megbízható mutatói az alap jövőbeli kockázati profiljának. Semmi sem szavatolja, hogy a kockázati mutató változatlan maradjon, idővel módosulhat. A legalacsonyabb kockázati kategória sem jelenti a befektetés kockázatmentességét. (1 = Kiseb kockázat – jellemzően kisebb nyereség / 7 = nagyobb kockázat – jellemzően nagyobb nyereség)

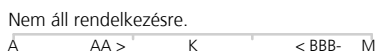
Piaci kockázat (eszközosztály szerint)



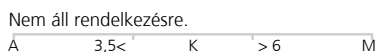
Devizakockázat (EUR)



Hitelezési kockázat (S&P minősítés alapján)



Kamatkockázat (duration)



Osztalék (bruttó)

éves	-	-	-	-
osztalék sorsz	-	-	-	-
EUR	-	-	-	-

Az adatok keletkezése 30/11/2012

Országok szerinti megoszlás

Brazília	62,13%
Mexikó	20,89%
Chile	5,25%
Kolumbia	4,22%
Kanada	2,77%
Peru	2,42%
Bermuda	1,30%
Portugália	0,67%
Luxemburg	0,04%

Iparágak szerinti megoszlás

pénzügy	23,44%
alapanyagok	22,05%
alapvető fogyasztási javak	14,77%
energia	13,72%
telekommunikáció	10,45%
ipar	5,86%
diszkrécionális fogyasztási javak	4,36%
egészségügy	2,33%
közművek	1,92%
informatiótechnológia	1,10%

További befektetési jegy osztályok

nincs

ING (L)

Invest Asia ex Japan



Overall Morningstar Rating™
Morningstar minősítés 31/10/2012



3-year Morningstar Rating™

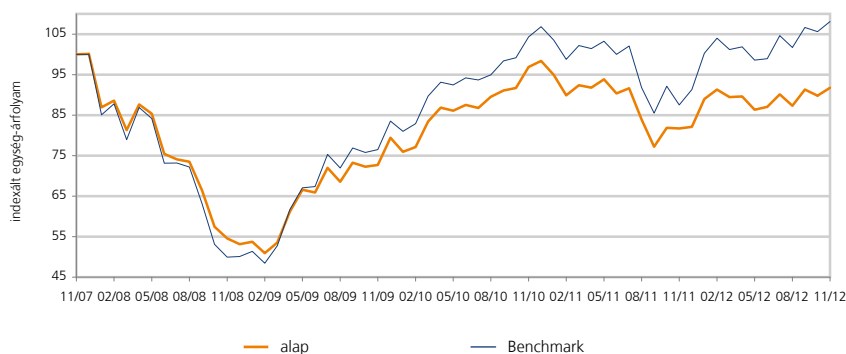


5-year Morningstar Rating™

Befektetési politika

Az alap Japánban alapított, az ottani tőzsdén jegyzett, illetve forgalmazott vállalatok részvényeinek diverzifikált portfóliójából áll. A befektetési stratégia megvalósítása érdekében a vállalatokba történő közvetlen befektetések mellett az alap egyéb pénzügyi eszközökbe is befektethet. Többéves időtávon mérve igyekszünk túlszárnyalni az MSCI AC Asia ex Japan net return referenciaindex teljesítményét. Az alap aktívan kezelt, és különböző országok és iparágak között diverzifikált. A befektetési alapon lévő részesedését minden olyan (munka)napon visszaválthatja, amelyen a befektetési jegyek értéke számításra kerül, ami e befektetési alap esetében naponta történik. A befektetési alap osztlékfizetést nem tervez. Minden eredményt újra befektet.

Teljesítmény



Visszatekintő hozamok (%)

EUR	1 hó	3 hó	6 hó	1 év	3 év	5 év	10 év
alap	2,17	5,07	6,25	12,26	26,16	-8,26	-
Benchmark	2,38	6,31	9,66	23,52	41,36	8,11	-

Visszatekintő évesített hozamok (%)



Naptári éves hozamok (%)

EUR	2012 YTD	2011	2010	2009	2008	2007
alap	11,74	-16,54	23,90	49,43	-46,94	-
Benchmark	18,42	-14,54	27,93	66,71	-49,91	26,38

Az adatok keletkezése 30/11/2012

Alapadatok

ISIN kód	LU0273690064
Bloomberg kód	INGINAH LX
Reuters kód	LU0273690064.LUF
Telekurs kód	2763015
WKN kód	A0ML9C
Sedol kód	-

P osztály hozamotkésítő	EUR	
Nettó eszközérték számítás gyakorisága	napi	
Az alap indulása	30/11/2006	250,21
Nettó eszközérték (NEÉ)	30/11/2012	295,70
12 havi NEÉ maximuma	13/03/2012	301,18
12 havi NEÉ minimuma	19/12/2011	255,11

Költségek

Éves alapkezelői díj	1,50%
----------------------	-------

Az alap adatai

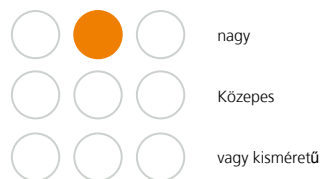
Részvényalap (határozatlan futamidejű)	
Kibocsátás országa	Luxemburg
Összesített nettó eszközérték (millió)	210,78
Referencia index: MSCI (AC) Asia ex Japan (Net) (Gross until Jan 1, 2001)	

Legnagyobb 10 részvénybefektetés

Samsung Electronics Co Ltd	5,74%
Taiwan Semiconductor Manufac	3,75%
China Mobile Ltd	3,21%
China Construction Bank-h	2,76%
Ind & Comm Bk Of China - H	2,28%
Hdfc Bank	1,73%
Dbz Group Holdings Ltd	1,66%
Cheung Kong Holdings Ltd	1,59%
Cnooc Ltd	1,41%
Wharf Holdings Ltd	1,31%

Befektetési stílus

Morningstar Box



érték, vegyes vagy növekedés alapú stílus

Jogi nyilatkozat

Kérjük olvassa el a dokumentum végén található jogi nyilatkozatot.

INVESTMENT MANAGEMENT

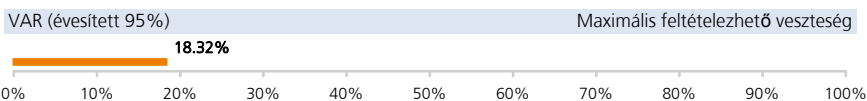


Kimutatások

EUR	1 éves	3 éves	5 éves
Volatilitás éves(itett)	12,08	14,45	19,56
Sharpe-mutató éves(itett)	0,96	0,50	-0,18
Éves(itett) alfa	-5,98	-2,51	-3,25
α (%)	-11,26	-4,18	-3,28
Béta	0,83	0,89	0,85
R2	0,92	0,91	0,96
Információs hányados éves(itett)	-2,67	-0,89	-0,62
Követési hiba éves(itett)	4,22	4,69	5,29

Az évesített Sharpe mutatóhoz kockázatmentes hozamként a 3 hónapos Euribor-t vettük figyelembe.

Kockázati jellemzők



A VaR (kockázatokkal súlyozott érték) egy olyan statisztikai mérőszám, amely azt mutatja meg, hogy mekkora maximális évesített veszteséget érhetünk el egy adott időszakon belül. További információért kérjük tekintse meg az alap tájékoztatóját!

SRRRI -



Az SRRRI múltbeli adatokon alapuló kockázati mutató. A múltbeli – az említett mutató számításához is használt – adatok azonban nem szükségszerűen megbízható mutatói az alap jövőbeli kockázati profiljának. Semmi sem szavatolja, hogy a kockázati mutató változatlan maradjon, idővel módosulhat. A legalacsonyabb kockázati kategória sem jelenti a befektetés kockázatmentességét. (1 = Kiseb kockázat – jellemzően kisebb nyereség / 7 = nagyobb kockázat – jellemzően nagyobb nyereség)

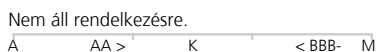
Piaci kockázat (eszközosztály szerint)



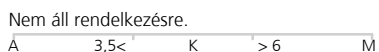
Devizakockázat (EUR)



Hitelezési kockázat (S&P minősítés alapján)



Kamatkockázat (duration)

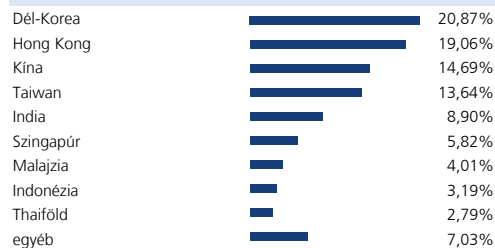


Osztalék (bruttó)

év	-	-	-	-
osztalék sorsz	-	-	-	-
EUR	-	-	-	-

Az adatok keletkezése 30/11/2012

Országok szerinti megoszlás



Iparágak szerinti megoszlás



További befektetési jegy osztályok

I hozamteljesítő LU0293039755

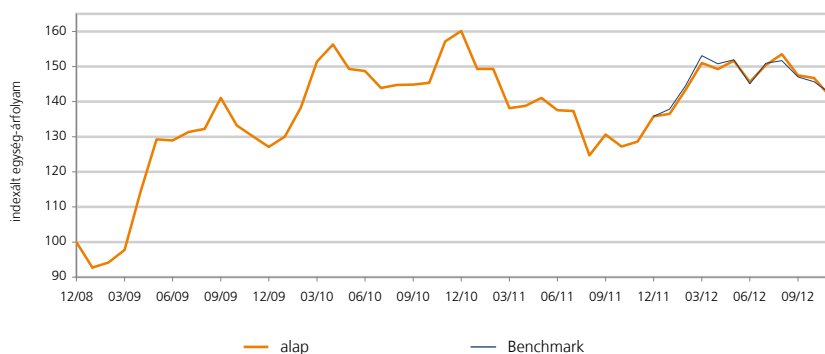
ING (L)

Invest Middle East & North Africa

Befektetési politika

Az alap a Közép-kelet és Észak-Afrika (MENA - Izrael kivételével) gyorsan növekvő értékpapírpiacába fektet be. Az alap nagyon jó üzleti kilátásokkal és vonzó értékeléssel rendelkező vállalatokba fektet be; kezelését a MENA régióban jelentős tapasztalatokkal rendelkező helyi csoport végzi, amelynek központja Dubaiban van. A portfólió elsősorban a kiválasztott vállalatok elemzésén, valamint az adott országról és iparágról alkotott nézetünkön alapul. Azokat az egyedi részvényeket választjuk ki, amelyekről úgy gondoljuk, hogy a részvényárfolyamok alakulásában a legfontosabb szerepet játsszák. Több éves időtávon mérve igyekszünk túlszárnyalni a S&P Pan Arab Composite Large Mid cap index TR referencia index teljesítményét. A befektetési alapon lévő részesedését minden olyan (munka)napon visszaválthatja, amelyen a befektetési jegyek értéke kiszámításra kerül, ami ezen befektetési alap esetében hétfőtől csütörtökig naponta történik. A befektetési alap nem nyújt osztalékot. Minden eredményt újra befektetünk.

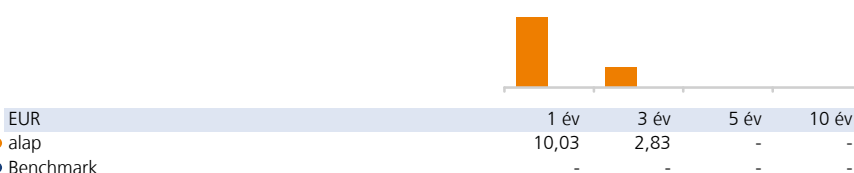
Teljesítmény



Visszatekintő hozamok (%)

EUR	1 hó	3 hó	6 hó	1 év	3 év	5 év	10 év
alap	-3,55	-7,81	-6,70	10,03	8,74	-	-
Benchmark	-2,25	-6,13	-6,27	-	-	-	-

Visszatekintő évesített hozamok (%)



Naptári éves hozamok (%)

EUR	2012 YTD	2011	2010	2009	2008	2007
alap	4,19	-15,17	25,93	27,13	-	-
Benchmark	4,84	-	-	-	-	-

Az adatok keletkezése 30/11/2012

Alapadatok

ISIN kód	LU0396248931
Bloomberg kód	INMNAPE LX
Reuters kód	LU0396248931.LUF
Telekurs kód	4735239
WKN kód	AORDU9
Sedol kód	-

P osztály hozamotkésítő	EUR	
Nettó eszközérték számítás gyakorisága	napi	
Az alap indulása	03/12/2008	250,00
Nettó eszközérték (NEÉ)	29/11/2012	328,33
12 havi NEÉ maximuma	04/04/2012	358,05
12 havi NEÉ minimuma	30/11/2011	298,40

Költségek

Éves alapkezelői díj	maximum	1,50%
----------------------	---------	-------

Az alap adatai

Részvényalap (határozatlan futamidejű)	
Kibocsátás országa	Luxemburg
Összesített nettó eszközérték (millió)	27,82
Referencia index: S&P Pan Arab Composite Large Mid cap index TR (MSCI Arabian Markets ex SA till 31 May 2011)	

Legnagyobb 10 részvénybefektetés

Nmc Health Plc	8,56%
Qatar Electricity & Water	7,19%
Ras Al Khaimah Ceramics	5,20%
Emaar Properties	5,19%
Astra Industrial Group Warrant	3,95%
Union National Bank	3,86%
Agthia Group Pjsc	3,62%
Hsbc Bank Plc 09/29/14	2,97%
Hsbc Bank Plc 03/31/14	2,80%
Citigroup Global Wts 2/16/11	2,63%

Befektetési stílus

Morningstar Box



érték, vegyes vagy növekedés alapú stílus

Jogi nyilatkozat

Kérjük olvassa el a dokumentum végén található jogi nyilatkozatot.

INVESTMENT MANAGEMENT

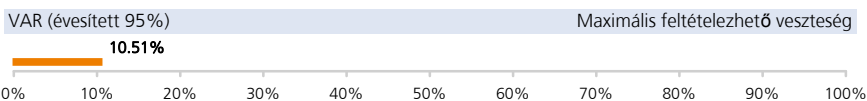


Kimutatások

EUR	1 éves	3 éves	5 éves
Volatilitás éves(itett)	12,35	14,61	-
Sharpe-mutató éves(itett)	0,76	0,13	-
Éves(itett) alfa	-	-	-
α (%)	-	-	-
Béta	-	-	-
R2	-	-	-
Információs hányados éves(itett)	-	-	-
Követési hiba éves(itett)	-	-	-

Az évesített Sharpe mutatóhoz kockázatmentes hozamként a 3 hónapos Euribor-t vettük figyelembe.

Kockázati jellemzők



A VaR (kockázatokkal súlyozott érték) egy olyan statisztikai mérőszám, amely azt mutatja meg, hogy mekkora maximális évesített veszteséget érhetünk el egy adott időszakon belül. További információért kérjük tekintse meg az alap tájékoztatóját!

SRRRI -



Az SRRRI múltbeli adatokon alapuló kockázati mutató. A múltbeli – az említett mutató számításához is használt – adatok azonban nem szükségszerűen megbízható mutatói az alap jövőbeli kockázati profiljának. Semmi sem szavatolja, hogy a kockázati mutató változatlan maradjon, idővel módosulhat. A legalacsonyabb kockázati kategória sem jelenti a befektetés kockázatmentességét. (1 = Kiseb kockázat – jellemzően kisebb nyereség / 7 = nagyobb kockázat – jellemzően nagyobb nyereség)

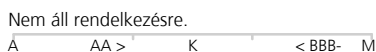
Piaci kockázat (eszközosztály szerint)



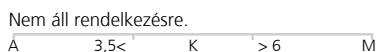
Devizakockázat (EUR)



Hitelezési kockázat (S&P minősítés alapján)



Kamatkockázat (duration)



Osztalék (bruttó)

év	-	-	-	-
osztalék sorsz	-	-	-	-
EUR	-	-	-	-

Az adatok keletkezése 30/11/2012

Országok szerinti megoszlás

Szaud-Arábia	37,32%
Egyesült Arab Emírségek	28,34%
Qatar	18,47%
kézpénz	8,43%
Oman	4,26%
Marokkó	2,49%
Bahrein	0,39%
Egyiptom	0,31%

Devizák szerinti megoszlás

USD	45,69%
AED	19,78%
QAR	18,46%
GBP	8,56%
OMR	4,26%
MAD	2,49%
BHD	0,39%
EGP	0,31%
EUR	0,06%

További befektetési jegy osztályok

X hozamtőkésítő	LU0396249665
I hozamtőkésítő	LU0396249749
P hozamfizető	LU0396249582
S hozamtőkésítő	LU0396253345

Jogi nyilatkozat az eszközalapok mögött álló befektetési alapokhoz

E dokumentumban található információk kizárólag tájékoztatás célját szolgálják, nem minősülnek ajánlattételnek, különösen nem a tájékoztató alapján történő értékpapír kezelésével, vételével vagy eladásával kapcsolatos ajánlatnak, vagy értékpapír befektetési stratégiában történő részvételre vonatkozó felhívásnak. E dokumentum kizárólag a szakmai befektetőket célozza meg és egy adott befektetési stratégiát ismertet.

Bár különös gondot szenteltünk e dokumentum tartalmának, annak pontosságáért, helyességéért, teljességéért, a – kifejezett vagy vélelmezhető – tartalmáért felelősséget semmilyen jogcímen nem vállalunk. Az e dokumentumban szereplő tájékoztatást – előzetes értesítés nélkül – megváltoztathatjuk, vagy aktualizálhatjuk. Sem az ING Investment Management, sem az ING Csoportozhoz tartozó egyéb vállalat vagy egység, sem azok bármely tisztségviselője, igazgatója, vagy alkalmazottja nem tartozik – közvetve vagy közvetlenül – jogilag vagy más módon felelősséggel az e dokumentumban közölt tájékoztatásért és/vagy ajánlásért.

E dokumentumban foglalt tájékoztatás nem tekinthető befektetési szolgáltatásnak vagy azt kiegészítő szolgáltatásnak. Ha befektetési vagy azt kiegészítő szolgáltatást kíván igénybe venni, forduljon irodánkhoz. Az e dokumentumban foglalt tájékoztatást csak saját kockázatára használhatja fel. Az e dokumentum felhasználásából, vagy arra támaszkodó döntéshozatalból az olvasó által elszenvedett esetleges veszteségért semmilyen – közvetlen vagy közvetett – jogi felelősség nem terhel bennünket. A befektetés kockázattal jár. Felhívjuk a figyelmét, hogy a befektetésének értéke emelkedhet és csökkenhet is, s hogy az alapok múltbeli teljesítménye, hozama nem jelent garanciát a jövőbeli teljesítményre, hozamra. A dokumentumban foglalt információk másolása, sokszorosítása, terjesztése előzetes engedély nélkül tilos.

Ezen nyilatkozattal kapcsolatban a holland jogszabályok az irányadók.

A mögöttes befektetési alapok az ING (L) és az ING International (SICAV) Luxemburgban létrehozott részalapjai. Az ING (L) és az ING International SICAV a luxemburgi Commission de Surveillance du Secteur Financier (CSSF) által szabályosan engedélyezett jogi személy.

A befektetési alapokra vonatkozó részletesebb tájékoztatás érdekében olvassa el az alapok Tájékoztatóját és vonatkozó mellékleteit. Az e dokumentumban említett befektetési alapról, a termék jellemzőiről, költségeiről, és a kockázatokról szóló összes szükséges tájékoztatást az Egyszerűsített Tájékoztatóban tesszük közzé. Ne vállaljon szükségtelen kockázatot! Kérjük, olvassa el az Egyszerűsített Tájékoztatót. Az alappal kapcsolatos Tájékoztatót és Egyszerűsített Tájékoztatót a következő weblapon találhatják meg: www.ingim.com.

E dokumentumban foglaltak nem minősülnek ajánlattételnek, különösen nem a tájékoztató alapján történő értékpapír-befektetésre vagy eladásra vonatkozó felhívásnak olyan országokban, ahol ezt az érintett hatóságok nem engedélyezték, és ezen országokban tilos e dokumentum tartalmát e célokra felhasználni.

E dokumentum információi nem tekinthetők sem egyedi befektetési, sem pénzügyi, sem jogi tanácsnak. E dokumentum megfelelő gondossággal készült. E dokumentumban közölt információiból semmilyen követelés nem érvényesíthető. Konkrét tanács érdekében, kérjük forduljon befektetési tanácsadóhoz.